

888
033

ESTADISTICA MENSUAL

12 ENE. 1992

NOVIEMBRE 1986

ISSN 0326-6214

SUMARIO

I. INDICE DE PRECIOS AL CONSUMIDOR

1. Nivel general y capítulos. Índices	1
2. Nivel general y capítulos. Variaciones porcentuales	2
3. Índices y variaciones, por capítulo, grupo y subgrupo	3
4. Precios al consumidor de un conjunto de productos	6
5. Variaciones porcentuales periódicas	7

II. INDICE DE PRECIOS AL POR MAYOR

1. Nivel general y principales componentes. Índices	9
2. Nivel general y componentes. Variaciones porcentuales	9
3. Índices. Nivel general y componentes	10
4. Variaciones porcentuales periódicas	14

III. COSTO DE LA CONSTRUCCION

1. Nivel general y capítulos. Índices	15
2. Índices y variaciones. Nivel general, capítulos e ítem	16
3. Índices, por ítem y subítem	17
4. Precios de un conjunto de materiales para la construcción	20
5. Variaciones porcentuales periódicas	22

IV. INDICES DEL MERCADO LABORAL

1. Salarios industriales. Índices	23
2. Salarios industriales (total y horario)	24
3. Salarios industriales básicos de convenio	32
4. Ingresos medios de asalariados de la actividad privada	38
5. Ingresos medios de los asalariados de las empresas públicas	39
6. Variaciones porcentuales periódicas	40
7. Obreros ocupados en la industria manufacturera. Índices	42
8. Horas obrero trabajadas en la industria manufacturera. Índices	44
9. Indicador de demanda laboral. Índices	46

V. INTERCAMBIO COMERCIAL ARGENTINO

1. Exportaciones, importaciones y saldo comercial	47
2. Exportación, por secciones y capítulos de la N.C.C.A.	49
3. Exportación, por principales países	52
4. Importación, por secciones y capítulos de la N.C.C.A.	53
5. Importación, por principales países	56



REPUBLICA ARGENTINA
PRESIDENCIA DE LA NACION
SECRETARIA DE PLANIFICACION

INSTITUTO NACIONAL DE ESTADISTICA Y CENSOS

Nº 167

INDEC

ESTADISTICA MENSUAL —publicación regular del Instituto Nacional de Estadística y Censos— reúne y sistematiza el siguiente conjunto de índices básicos de la actividad económica argentina y sus variaciones periódicas:

- | | |
|-------------------------------------|-------------------------------------|
| I. Índice de Precios al Consumidor; | IV. Índices del Mercado Laboral; |
| II. Índice de Precios al por Mayor; | V. Intercambio Comercial Argentino. |
| III. Costo de la Construcción; | |

La publicación de estos índices, efectuada hasta diciembre de 1984 (N° 144) en fascículos independientes, a partir de enero de 1985 (N° 145) ha sido unificada en un solo volumen, manteniéndose la numeración correlativa.

La consideración del ítem **Salarios** se efectuó en un apartado específico, con el agregado de nueva información. Posteriormente, a partir del N° 148, se sumó el indicador de "Demanda Laboral" como parte del mismo capítulo.

Por último, desde el N° 157, con la incorporación de dos nuevos indicadores: "Obreros ocupados en la Industria Manufacturera" y "Horas—Obrero Trabajadas en la Industria Manufacturera", se agrupó toda la información referida a **Salarios** bajo la denominación de **Índices del Mercado Laboral**.

IMPORTANTE: La información referida al **Intercambio Comercial Argentino**, sólo se incluye en determinados números de esta serie, dado que la elaboración de los datos respectivos no se produce con la misma periodicidad de los restantes índices.

ISSN 0326—6214

PUBLICACIONES DEL INDEC

Los interesados en la obtención de las publicaciones editadas por el Instituto Nacional de Estadística y Censos deben dirigirse a: INDEC, Dirección de Difusión Estadística, Oficina de Distribución y Venta, Alsina 1924, Tel.: 48-4027/4050/4054/2403/9860, C.P. 1090 - Buenos Aires - Argentina.

ESTADISTICA MENSUAL

SUSCRIPCION ANUAL (12 números)

Argentina	₳	25.-
Exterior	u\$s	60.-

EJEMPLAR SIMPLE

Argentina	₳	2,50
Exterior	u\$s	6.-

I. INDICE DE PRECIOS AL CONSUMIDOR

Cuadro 1.— NIVEL GENERAL Y CAPITULOS. INDICES
(Base 1974 = 100)

Período	Nivel general	Alimentación y bebidas	Indumentaria	Vivienda, combustible y electricidad	Equipamiento y funcionamiento del hogar
1984	10.185.567,2	11.179.646,1	5.595.243,7	8.428.502,0	9.776.115,0
1985	78.650.895,1	80.955.909,3	32.802.284,5	73.173.644,4	73.927.370,3
A. 1985	100.165.526,6	101.470.335,1	36.724.056,7	96.425.696,4	94.959.039,3
S. "	102.164.175,0	104.371.805,4	37.040.934,8	96.265.169,8	96.457.518,8
O. "	104.152.736,0	105.549.678,4	47.043.843,3	95.848.207,8	97.324.175,2
N. "	106.619.618,4	109.457.277,3	47.675.038,5	95.993.108,5	97.943.220,9
D. "	110.000.056,3	114.592.350,2	48.116.375,0	96.071.677,6	98.619.724,1
E. 1986	113.332.426,5	119.049.647,8	48.190.197,1	96.386.306,8	99.922.572,1
F. "	115.247.612,9	121.593.319,0	48.014.308,4	96.728.772,4	100.614.794,4
M. "	120.602.160,2	129.212.857,3	48.527.490,3	98.489.515,5	101.484.666,7
A. "	126.312.044,7	135.595.201,7	55.661.483,2	103.093.578,8	104.581.026,8
M. "	131.398.425,3	140.642.277,2	57.004.746,2	108.254.775,7	109.036.016,2
J. "	137.371.186,1	146.924.043,9	58.830.313,4	113.780.338,9	112.799.599,7
J. "	146.660.510,5	155.812.988,0	60.394.476,3	122.917.073,6	117.833.316,4
A. "	159.543.830,4	173.271.892,1	61.520.757,0	136.236.763,0	126.536.020,9
S. "	171.081.606,5	186.934.916,8	63.700.251,1	139.797.756,8	136.586.528,0
O. "	181.434.419,1	195.970.069,2	77.293.677,9	149.359.436,9	144.110.898,5
N. "	191.042.249,2	206.455.246,9	79.813.683,8	157.217.489,5	149.452.211,2

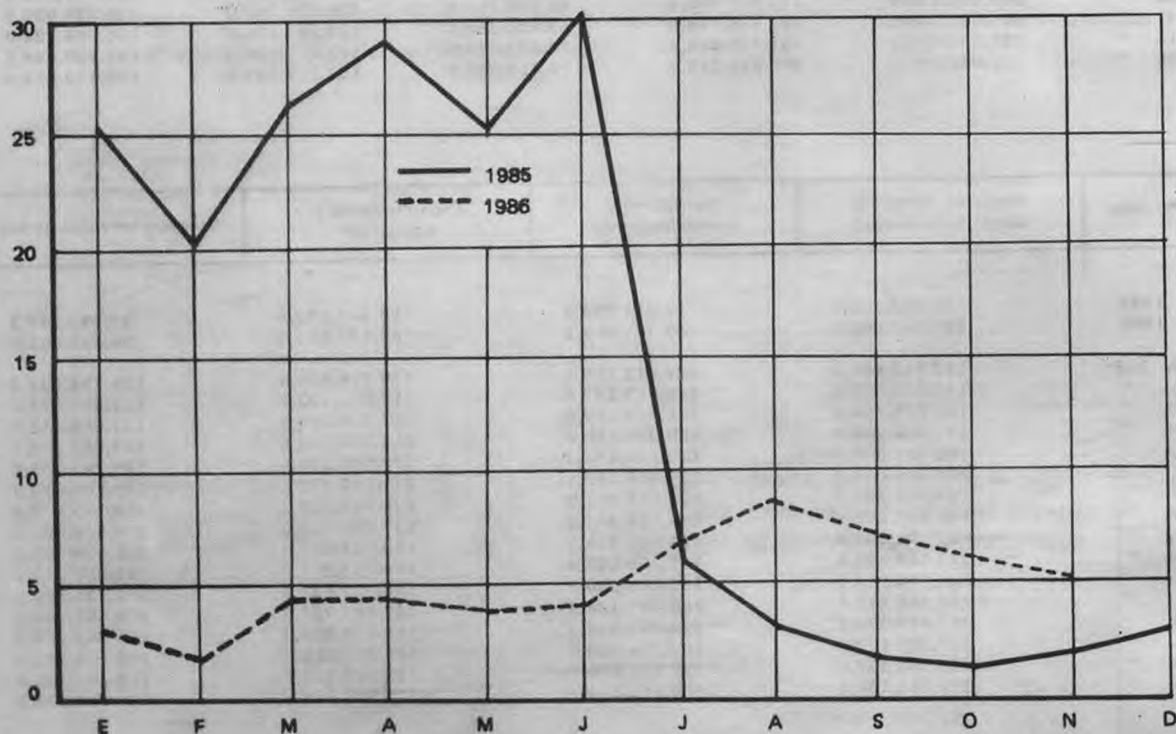
Período	Atención médica y gastos para la salud	Transporte y comunicaciones	Esparcimiento y educación	Bienes y servicios varios
1984	10.712.713,7	11.814.994,9	10.945.692,4	10.893.147,3
1985	107.582.667,1	97.461.261,2	89.597.663,3	96.285.001,0
A. 1985	137.712.889,3	127.511.179,5	116.716.538,6	128.728.053,4
S. "	144.005.529,5	128.617.147,8	117.091.732,2	131.091.573,0
O. "	149.995.754,6	128.767.217,8	117.736.580,5	131.509.643,5
N. "	157.562.809,0	129.018.448,3	118.359.133,8	133.582.788,7
D. "	166.152.690,4	129.198.194,3	123.007.580,6	136.727.305,9
E. 1986	174.178.468,9	129.443.763,3	131.897.175,6	139.765.622,9
F. "	185.510.582,3	129.554.991,0	132.764.959,2	141.375.673,8
M. "	194.937.846,0	136.035.343,6	137.866.762,6	144.578.925,1
A. "	201.502.931,9	138.881.374,1	143.294.267,4	150.626.583,3
M. "	213.414.591,8	142.709.193,6	154.253.261,7	153.856.240,1
J. "	224.248.213,9	150.696.254,2	158.932.832,8	162.335.200,1
J. "	236.104.212,7	160.435.184,9	180.447.787,3	176.554.044,2
A. "	257.428.974,7	172.862.354,3	188.110.986,0	186.045.258,3
S. "	277.100.437,8	187.881.268,6	189.331.068,0	206.176.107,8
O. "	295.600.437,4	198.634.856,7	199.285.212,7	218.306.466,4
N. "	312.165.104,2	208.180.854,7	214.504.574,6	229.729.333,5

Cuadro 2.— NIVEL GENERAL Y CAPITULOS. VARIACIONES PORCENTUALES
(Relación entre cada período y el inmediato anterior)

Período	Nivel general	Alimentación y bebidas	Indumentaria	Vivienda, combustible y electricidad	Equipo y funcionamiento del hogar	Atención médica y gastos para la salud	Transporte y comunicaciones	Esparcimiento y educación	Bienes y servicios varios
A. 1985	3,1	5,7	-0,5	-0,3	1,7	5,5	0,2	-0,4	1,3
S. "	2,0	2,9	0,9	-0,2	1,6	4,6	0,9	0,3	1,8
O. "	1,9	1,1	27,0	-0,4	0,9	4,2	0,1	0,6	0,3
N. "	2,4	3,7	1,3	0,2	0,6	5,0	0,2	0,5	1,6
D. "	3,2	4,7	0,9	0,1	0,7	5,5	0,1	3,9	2,4
E. 1986	3,0	3,9	0,2	0,3	1,3	4,8	0,2	7,2	2,2
F. "	1,7	2,1	-0,4	0,4	0,7	6,5	0,1	0,7	1,2
M. "	4,6	6,3	1,1	1,8	0,9	5,1	5,0	3,8	2,3
A. "	4,7	4,9	14,7	4,7	3,1	3,4	2,1	3,9	4,2
M. "	4,0	3,7	2,4	5,0	4,3	5,9	2,8	7,6	2,1
J. "	4,5	4,5	3,2	5,1	3,5	5,1	5,6	3,0	5,5
J. "	6,8	6,1	2,7	8,0	4,5	5,3	6,5	13,5	8,8
A. "	8,8	11,2	1,9	7,7	7,4	9,0	7,7	4,2	5,4
S. "	7,2	7,9	3,5	5,6	7,9	7,6	8,7	0,6	10,8
O. "	6,1	4,8	21,3	6,8	5,5	6,7	5,7	5,3	5,9
N. "	5,3	5,4	3,3	5,3	3,7	5,6	4,8	7,6	5,2

PRECIOS AL CONSUMIDOR. NIVEL GENERAL

(Índice, base 1974 = 100; variación porcentual con respecto al mes inmediato anterior)



Cuadro 3.— INDICES Y VARIACIONES PORCENTUALES, POR CAPITULO, GRUPO Y SUBGRUPO
(Base 1974 = 100)

Capítulo, grupo y subgrupo	1986				Variación %
	Agosto	Setiembre	Octubre	Noviembre	Noviemb. 1986 Octubre 1986
NIVEL GENERAL	159.543.830,4	171.081.606,5	181.434.419,1	191.042.249,2	5,3
1 - ALIMENTACION Y BEBIDAS	173.271.892,1	186.934.916,8	195.970.069,2	206.455.246,9	5,4
Cereales y sus derivados	199.922.651,6	208.062.868,2	213.386.031,6	229.454.620,5	7,5
— Productos de panadería	210.503.648,3	218.489.401,9	222.367.017,2	240.179.347,0	8,0
— Harina y arroz	166.724.075,8	175.117.834,6	180.569.233,7	190.728.045,6	5,6
— Fideos y demás pastas alimenticias	174.246.918,6	182.878.466,5	193.931.418,5	205.989.833,0	6,2
Carnes, embutidos y fiambres	160.490.320,8	167.431.317,3	171.008.735,4	180.317.823,8	5,4
— Carnes frescas	157.932.624,9	164.014.188,2	167.497.030,8	177.226.983,8	5,8
— Embutidos y fiambres, carnes secas y en conserva	180.131.547,0	193.672.358,9	197.976.047,2	204.053.205,2	3,1
Pescado y mariscos, frescos y en conserva	230.997.925,8	243.242.734,6	252.551.820,6	271.856.606,3	7,6
Aceite y grasas	146.287.699,8	147.385.777,5	153.151.676,3	162.816.104,7	6,3
Productos lácteos y huevos	136.814.197,5	140.565.782,9	143.830.890,3	146.005.063,9	1,5
Frutas, verduras y legumbres	182.498.560,5	218.466.450,3	241.223.356,0	255.403.845,5	5,9
— Frutas frescas, secas y en conserva	183.751.907,9	213.634.713,2	230.885.085,0	256.661.881,9	11,2
— Verduras frescas, secas y en conserva	182.088.560,3	224.826.104,6	254.388.773,5	262.976.058,2	3,4
— Legumbres frescas, secas y en conserva	174.579.369,3	189.354.874,9	184.451.396,4	147.821.687,2	- 19,9
Azúcar, dulces, golosinas, cacao y sus derivados	125.801.872,3	147.548.053,7	152.165.736,4	155.423.983,0	2,1
Café, té, yerba mate y otras infusiones	257.632.089,5	272.413.343,5	286.698.956,9	301.880.600,7	5,3
Vinagre, especias, salsas, condimentos y afines	166.483.938,3	177.135.219,6	183.848.475,7	192.962.618,6	5,0
Alimentos preparados y semi-preparados no incluidos anteriormente	211.564.250,8	239.075.720,9	251.380.319,5	258.677.737,8	2,9
Comidas tomadas fuera del hogar	241.473.200,7	267.504.761,9	287.603.089,4	307.050.614,9	6,8
— Comida	240.128.298,2	265.080.429,5	284.039.035,6	303.859.083,8	7,0
— Refrigerio	247.360.221,5	278.116.754,4	303.203.965,9	321.020.853,8	5,9
Bebidas	139.139.510,5	150.550.253,6	160.096.871,8	165.503.382,2	3,4
— Bebidas no alcohólicas	160.158.914,9	172.391.278,7	183.646.313,7	190.380.620,4	3,7
— Bebidas alcohólicas	127.818.942,2	138.787.179,4	147.413.683,6	152.105.073,4	3,2

Cuadro 3 (continuación)

Capítulo, grupo y subgrupo	1986				Variación %
	Agosto	Setiembre	Octubre	Noviembre	Noviemb. 1986 Octubre 1986
II - INDUMENTARIA	61.520.757,0	63.700.251,1	77.293.677,9	79.813.683,8	3,3
Indumentaria y calzado para hombre	72.865.009,1	75.806.800,5	96.989.951,9	100.175.951,8	3,3
— Ropa interior	46.405.227,7	49.306.356,1	51.935.665,2	54.055.537,2	4,1
— Ropa exterior y accesorios	60.913.929,8	61.651.649,0	89.443.120,1	91.510.003,2	2,3
— Calzado	118.204.773,9	128.208.087,0	133.237.173,3	140.289.569,6	5,3
Indumentaria y calzado para mujer	43.852.647,1	44.480.620,9	57.062.457,7	58.528.451,9	2,6
— Ropa interior	68.275.755,0	72.014.075,1	75.755.026,3	77.828.092,3	2,7
— Ropa exterior y accesorios	37.628.650,6	37.194.976,2	49.813.648,1	51.252.246,9	2,9
— Calzado	42.253.261,1	43.104.269,9	59.780.565,3	61.004.852,4	2,0
Indumentaria y calzado para niños menores de 13 años	59.013.298,3	60.632.728,0	65.637.292,4	67.894.471,9	3,4
— Ropa interior	61.472.447,0	63.075.889,0	76.634.721,5	76.437.438,3	-0,3
— Ropa exterior	59.339.004,7	60.249.680,3	66.274.693,8	68.797.094,2	3,8
— Calzado	58.073.362,3	60.974.077,7	62.912.109,6	65.042.184,6	3,4
Tela, accesorios y servicios varios	83.004.035,2	88.292.495,3	94.127.338,6	98.128.904,2	4,3
III - VIVIENDA, COMBUSTIBLE Y ELECTRICIDAD	132.326.763,0	139.797.756,8	149.359.436,9	157.217.489,5	5,3
Gastos por la vivienda	113.750.033,0	119.854.630,9	128.264.308,5	132.817.147,7	3,5
Combustible y electricidad	164.669.310,1	174.519.232,8	186.086.578,1	199.699.088,7	7,3
— Electricidad	121.186.975,4	126.596.883,2	134.690.728,3	142.508.178,2	5,8
— Combustible	232.128.402,5	248.866.625,6	265.822.806,7	288.425.854,4	8,5
IV - EQUIPAMIENTO Y FUNCIONAMIENTO DEL HOGAR	126.536.020,9	136.586.528,0	144.110.898,5	149.452.211,2	3,7
Muebles y accesorios	111.619.646,6	119.887.043,0	127.036.424,5	132.004.130,9	3,9
Artefactos	75.195.084,6	80.868.396,0	84.978.663,8	88.220.881,4	3,9
Artículos textiles para el hogar	81.979.474,9	87.295.530,7	91.474.557,4	95.174.696,5	4,0
Vajilla	182.162.941,1	204.385.721,1	214.806.480,8	223.079.728,9	3,9
Utensilios y accesorios para el hogar	149.376.245,2	159.876.228,0	171.871.772,4	188.239.337,0	9,5
— Utensilios	153.009.583,8	162.844.056,6	175.120.136,0	193.223.399,7	10,3
— Herramientas y otros	136.061.440,4	149.000.264,6	159.967.754,8	169.974.641,8	6,3
Bienes y servicios varios	170.701.193,5	185.170.775,9	194.395.685,3	200.492.303,4	3,1
— Bienes	152.339.956,3	164.668.711,9	171.498.556,5	176.147.913,7	2,7
— Servicios	284.514.383,2	312.254.004,1	336.324.861,5	351.392.409,9	4,5
Servicios domésticos para el hogar	73.361.145,2	73.361.145,2	80.821.606,9	80.821.606,9	—

Cuadro 3 (continuación)

Capítulo, grupo y subgrupo	1986				Variación %
	Agosto	Setiembre	Octubre	Noviembre	Noviemb. 1986 Octubre 1986
V - ATENCION MEDICA Y GASTOS PARA LA SALUD	257.428.974,7	277.100.437,8	295.600.437,4	312.165.104,2	5,6
Productos medicinales, farmacéuticos y accesorios terapéuticos	128.056.319,1	139.899.370,8	146.935.030,0	153.428.012,1	4,4
— Productos medicinales y farmacéuticos	121.898.075,0	134.359.568,4	140.997.507,6	145.340.410,3	3,1
— Elementos para primeros auxilios	110.367.087,3	118.056.923,2	122.846.611,6	127.949.331,6	4,2
— Aparatos y accesorios terapéuticos	185.642.706,1	194.096.874,9	205.297.235,1	229.963.492,6	12,0
Servicios prestados por profesionales médicos y auxiliares	375.366.410,9	402.174.333,9	431.125.343,4	456.871.460,9	6,0
VI - TRANSPORTE Y COMUNICACIONES	172.862.354,3	187.881.268,6	198.634.856,7	208.180.854,7	4,8
Vehículos para el transporte personal	121.474.342,5	132.906.974,5	136.554.868,2	144.469.819,6	5,8
Funcionamiento de los vehículos para el transporte personal	187.988.156,2	203.405.789,5	211.868.141,5	222.408.090,4	5,0
— Partes diversas, accesorios y reparaciones	259.300.114,9	291.917.677,4	305.354.561,7	321.665.477,7	5,3
— Nafta, aceite y grasa	145.898.591,8	150.352.220,5	154.818.621,4	162.096.945,0	4,7
— Otros gastos	157.806.874,7	168.746.219,4	178.758.231,2	186.357.433,5	4,3
Gastos de transporte	184.261.815,3	201.063.142,5	215.568.591,4	225.464.896,2	4,6
Comunicaciones	86.852.525,5	89.542.984,0	93.019.732,0	96.707.747,2	4,0
VII - ESPARCIMIENTO Y EDUCACION	188.110.986,0	189.331.068,0	199.285.212,7	214.504.574,6	7,6
Equipos, accesorios y sus reparaciones	95.900.969,4	102.727.439,6	106.437.124,3	109.602.044,3	3,0
Servicios culturales y de esparcimiento	269.239.533,8	265.530.439,8	270.346.951,7	288.877.712,3	6,9
Vacaciones y turismo	193.916.956,4	189.002.517,6	202.645.342,0	213.554.568,8	5,4
Libros, periódicos, revistas y artículos de librería	205.593.961,4	208.648.362,1	219.262.059,8	252.457.737,6	15,1
Servicios educativos	193.677.235,3	197.695.834,0	214.893.210,5	221.360.790,2	3,0
VIII - BIENES Y SERVICIOS VARIOS	186.045.258,3	206.176.107,8	218.306.466,4	229.729.333,5	5,2
Tabaco	195.464.483,0	221.149.688,9	232.745.672,8	246.254.464,4	5,8
Artículos y servicios para el cuidado personal	199.551.474,6	214.069.519,8	228.502.906,2	238.892.393,5	4,5
— Bienes	145.255.843,3	151.747.338,5	157.837.057,6	163.540.283,8	3,6
— Servicios	313.472.294,0	344.831.310,4	376.771.030,1	396.993.034,0	5,4
Bienes varios no incluidos anteriormente	88.517.684,1	105.219.452,7	110.832.447,8	116.403.525,4	5,0
Otros servicios no incluidos anteriormente	192.137.244,8	211.243.164,7	224.013.400,9	235.511.211,2	5,1

Cuadro 4.- PRECIOS AL CONSUMIDOR DE UN CONJUNTO DE PRODUCTOS

Artículo	Unidad de medida	1986					
		Setiembre		Octubre		Noviembre	
		Precio promedio	Coefficiente de variación	Precio promedio	Coefficiente de variación	Precio promedio	Coefficiente de variación
		₡	%	₡	%	₡	%
Factura	docena	1,096	12,01	1,137	11,49	1,263	11,30
Pan francés	kg	0,511	10,92	0,514	9,19	0,551	10,64
Arroz	kg	0,842	18,98	0,890	19,33	0,952	20,57
Harina de trigo común	"	0,231	6,30	0,235	6,66	0,244	8,43
Fideos secos	p. 400 g*	0,297	19,83	0,334	28,72	0,349	30,13
Asado	kg	1,634	13,79	1,654	14,09	1,770	14,17
Carnaza común	"	1,390	20,53	1,439	20,57	1,536	19,19
Carne picada	"	1,398	20,87	1,419	20,34	1,520	20,36
Cuadril	"	2,566	10,88	2,627	9,85	2,813	9,37
Falda	"	0,944	20,76	0,980	21,56	1,045	21,29
Nalga	"	2,321	10,61	2,367	8,90	2,553	8,53
Boia de lomo	"	2,320	10,68	2,365	9,00	2,550	8,62
Paleta	"	2,136	13,07	2,171	13,15	2,318	13,29
Bife de costilla	"	2,301	13,29	2,368	12,15	2,559	9,63
Pollo eviscerado y pelado	"	1,595	9,51	1,644	8,41	1,697	8,23
Jamón cocido	100 g	0,650	17,48	0,661	14,59	0,680	13,99
Jamón crudo	"	1,347	12,69	1,373	11,36	1,432	13,42
Caballa en aceite	lata 380 g	1,132	14,58	1,202	13,10	1,290	11,21
Filet de merluza	kg	1,451	11,71	1,524	13,06	1,654	16,25
Sardinas en aceite	lata 170-190 g	0,735	12,88	0,777	14,00	0,839	13,84
Aceite mezcla	bot. 1 1/2 l	0,957	13,66	0,997	10,43	1,057	12,55
Huevos frescos	docena	0,835	9,14	0,799	10,27	0,788	9,75
Leche común	litro	0,272	0,87	0,280	0,62	0,288	1,10
Manteca	200 g	0,598	2,55	0,614	2,96	0,645	3,52
Queso fresco	100 g	0,208	10,88	0,211	12,42	0,211	12,97
Queso de rallar	100 g	0,404	15,24	0,440	18,82	0,451	19,81
Duraznos al natural	lata 850 g	1,127	11,63	1,373	14,65	1,774	13,38
Banana	kg	0,759	16,07	0,751	17,12	0,755	16,91
Manzana	"	1,297	18,52	1,462	18,99	1,673	17,79
Naranja	"	0,624	23,33	0,620	22,10	0,655	16,79
Cebolla	"	0,436	17,39	0,534	14,72	0,548	13,55
Lechuga	"	0,751	25,17	0,622	22,70	0,576	21,98
Papa	"	0,455	17,63	0,559	14,61	0,670	10,06
Tomate redondo	"	1,063	22,92	1,226	21,75	0,796	19,29
Tomate al natural	lata 380 g	0,306	8,34	0,312	9,61	0,320	9,97
Azúcar	kg	0,767	7,63	0,784	8,02	0,789	8,65
Dulce de batata	"	1,090	18,25	1,172	17,94	1,242	18,70
Café	125 g	1,098	6,31	1,120	6,66	1,169	7,67
Yerba	500 g	0,572	5,20	0,611	4,23	0,633	5,00
Bebida gaseosa	bot. 1 litro	0,319	3,68	0,353	2,47	0,362	3,62
Soda	sifón 1 litro	0,171	9,43	0,174	9,58	0,183	9,24
Vino común	bot. 1 litro	0,600	4,95	0,637	3,39	0,646	3,20
Cera líquida	litro	2,089	23,00	2,198	20,54	2,236	19,34
Escoba de paja	unidad	1,887	21,75	1,915	19,71	0,261	12,43
Jabón de lavar	pan	0,252	14,24	0,262	13,85	1,931	20,15
Lavandina	litro	0,372	13,93	0,376	13,97	0,392	15,79
Polvo limpiador	envase 500 g	0,268	11,41	0,289	10,21	0,298	13,25
Papel higiénico	rollo 74 m	0,231	23,77	0,270	18,27	0,281	16,07
Limpieza y planchado de ambo	unidad	6,061	19,49	6,414	16,54	6,582	14,65
Algodón	p. 100 g	0,409	20,32	0,428	19,75	0,438	19,41
Aplicación de inyecciones (farmacia)	unidad	0,546	34,22	0,642	38,93	0,747	34,68
Disco 33 rpm larga duración	"	6,480	8,38	6,719	8,65	7,091	10,03
Cuaderno escolar 50 hojas	"	0,616	14,57	0,636	14,89	0,674	14,26
Lápiz negro	"	0,161	20,50	0,164	23,55	0,167	21,52
Dentífrico	env. 100-120 g	0,705	15,44	0,716	15,64	0,746	17,34
Hojas de afeltar	c. 5 unid.	0,802	15,66	0,828	17,90	0,862	17,56
Jabón de tocador	past. 135-150 g	0,412	13,47	0,423	15,31	0,433	15,27

* Se relevan los precios de 500 g

Cuadro 5.— VARIACIONES PORCENTUALES PERIODICAS

Período	%
Noviembre 1986	5,3
Bimestre:	
Variación entre setiembre 1986 y noviembre 1986	11,7
Trimestre:	
Variación entre agosto 1986 y noviembre 1986	19,7
Cuatrimestre:	
Variación entre julio 1986 y noviembre 1986	30,3
Semestre:	
Variación entre mayo 1986 y noviembre 1986	45,4
Año:	
Variación entre noviembre 1985 y noviembre 1986	79,2

II. INDICE DE PRECIOS AL POR MAYOR

Cuadro 1.— NIVEL GENERAL Y PRINCIPALES COMPONENTES. INDICES

(Base 1981 = 100)

Período	Nivel general	Por origen y sector				
		Nacional			Importado	No agropecuario total (a)
		Total	Agropecuario	No agropecuario		
1984	11118,5	10957,1	12308,7	10695,2	13270,7	10900,5
1985	84820,4	82548,3	72626,8	84096,8	115006,9	86569,6
S. 1985	110417,2	107307,7	99112,7	108586,7	151728,4	112038,0
O. "	111235,0	108208,2	102007,1	109176,0	151448,5	112557,8
N. "	112061,0	109040,2	106432,0	109447,3	152194,2	112867,0
D. "	113150,5	110158,7	111526,0	109945,3	152898,0	113381,6
E. 1986	113122,4	110155,1	110740,1	110063,8	152545,3	113462,3
F. "	114008,9	110849,1	113084,9	110500,2	155988,4	114139,3
M. "	115618,6	112279,0	114544,5	111925,5	159987,3	115770,4
A. "	119063,1	115795,9	118410,7	115387,9	162469,1	119154,4
M. "	122326,7	119118,0	126425,9	117977,5	164956,4	121735,8
J. "	127907,3	124598,5	135946,7	122827,4	171867,7	126750,6
J. "	134433,2	131371,7	140764,9	129905,7	175108,0	133521,8
A. "	147035,2	143727,8	170473,8	139553,6	190976,0	143667,4
S. "	157004,3	153330,4	193365,5	147082,1	205815,7	151780,8
O. " *	165263,5	161708,4	210915,8	154028,6	212495,6	158706,0
N. " *	173438,5	169617,2	214055,8	162681,7	224207,2	167603,8

Cuadro 2.— NIVEL GENERAL Y PRINCIPALES COMPONENTES. VARIACIONES PORCENTUALES

(Relación entre cada período y el inmediato anterior)

S. 1985	0,6	0,7	5,7	0,1	-0,7	-
O. "	0,7	0,8	2,9	0,5	-0,2	0,5
N. "	0,7	0,8	4,3	0,2	0,5	0,3
D. "	1,0	1,0	4,8	0,5	0,5	0,5
E. 1986	-	-	-0,7	0,1	-0,2	0,1
F. "	0,8	0,6	2,1	0,4	2,3	0,6
M. "	1,4	1,3	1,3	1,3	2,6	1,4
A. "	3,0	3,1	3,4	3,1	1,6	2,9
M. "	2,7	2,9	6,8	2,2	1,5	2,2
J. "	4,6	4,6	7,5	4,1	4,2	4,1
J. "	5,1	5,4	3,5	5,8	1,9	5,3
A. "	9,4	9,4	21,1	7,4	9,1	7,6
S. "	6,8	6,7	13,4	5,4	7,8	5,6
O. " *	5,3	5,5	9,1	4,7	3,2	4,6
N. " *	4,9	4,9	1,5	5,6	5,5	5,6

(a) Incluye "Nacional no agropecuario" e "Importado".

* Cifras provisionales

Cuadro 3.— INDICES. NIVEL GENERAL Y COMPONENTES

(Base 1981 = 100)

Concepto	1986				
	Julio	Agosto	Setiembre	Octubre*	Noviembre*
NIVEL GENERAL	134.433,2	147.035,2	157.004,3	165.263,5	173.438,5
PRODUCTOS NACIONALES					
NACIONAL	131.371,7	143.727,8	153.330,4	161.708,4	169.617,2
Agropecuario	140.764,9	170.473,8	193.365,5	210.915,8	214.055,8
Productos agrícolas	125.580,6	163.935,6	202.912,2	227.955,3	227.776,0
Cereales	105.019,0	116.165,4	137.371,3	141.172,7	152.930,3
Oleaginosos	87.980,2	92.803,7	104.900,6	116.740,0	122.732,6
Hortalizas y legumbres	159.613,2	266.364,7	343.124,0	413.353,8	389.209,3
Frutas	149.707,9	161.908,2	201.102,3	209.617,6	217.158,0
Productos pecuarios	161.308,9	180.068,7	184.034,8	192.493,3	199.516,3
Ganado	174.599,9	196.213,2	203.742,3	218.083,8	225.204,9
Aves, leche y huevos	136.562,9	151.919,5	150.199,3	149.812,6	155.299,6
Lana	199.135,7	205.721,2	209.757,5	212.552,9	234.238,2
Pesca	100.999,7	132.945,6	120.652,9	129.323,2	140.339,1
No agropecuario	129.905,7	139.553,6	147.082,1	154.028,6	162.681,7
Productos de minas y canteras	197.035,0	212.434,8	217.814,6	224.306,0	228.821,4
Carbón	233.651,3	245.948,9	266.071,9	278.369,2	294.030,0
Petróleo y gas	215.192,1	231.056,6	238.062,4	245.156,0	250.913,3
Minerales metálicos	129.594,4	148.499,8	148.499,8	148.499,8	183.117,4
Otros minerales	114.121,5	126.556,2	124.020,2	128.405,8	120.519,3
Productos manufacturados	127.398,8	136.831,9	144.440,7	151.404,2	160.211,8
Allmentos, bebidas y tabaco	112.096,8	122.656,1	129.491,2	138.129,1	145.998,9
Allmentos, excepto bebidas	111.630,1	122.339,1	129.401,6	136.636,1	144.180,7
Carne preparada y conservada	127.914,7	143.224,4	150.451,2	157.986,2	167.826,2
Productos lácteos	121.406,4	127.647,2	127.947,1	130.682,6	135.344,0
Frutas y legumbres envasadas	108.369,6	116.019,4	125.596,5	126.839,5	131.300,6
Pescados, crustáceos y otros productos marinos	117.445,9	133.413,3	136.501,2	144.473,3	151.267,2
Aceites y grasas vegetales y animales	78.862,1	78.810,1	81.362,1	93.116,0	102.623,0
Productos de molinería	79.077,0	85.333,6	87.561,4	89.923,6	93.049,4
Productos de panadería y fideería	113.391,6	119.601,5	122.727,0	128.394,2	139.008,6
Azúcar	93.431,3	113.593,6	135.123,7	149.046,7	152.986,1
Cacao, chocolate y art. confitería	117.224,4	127.322,9	137.544,1	138.928,8	141.269,0
Productos alimenticios diversos	139.772,0	148.702,7	151.493,5	158.099,7	163.690,1
Allmentos preparados para animales	98.264,0	103.458,1	117.017,6	134.273,1	151.035,1
Bebidas	120.108,0	135.202,2	141.207,5	154.879,1	161.749,4
Bebidas espirituosas	99.248,0	102.377,5	129.565,4	136.985,8	146.081,3
Bebidas vinícolas	134.402,2	153.889,9	157.253,1	172.513,5	176.789,7
Bebidas malteadas y malta	88.507,9	94.493,5	94.518,5	97.005,5	104.167,9
B. no alcohólicas y aguas gaseosas	103.935,0	117.626,8	118.109,6	134.648,2	146.937,2

Cuadro 3 (continuación)

Concepto	1986				
	Julio	Agosto	Setiembre	Octubre*	Noviembre*
Productos del tabaco	102.640,3	103.929,7	110.049,9	123.252,4	135.930,1
Textiles, prendas de vestir y cuero	122.124,0	130.079,8	136.314,6	144.244,2	151.163,4
Productos textiles	112.975,8	120.914,9	126.024,7	132.850,3	139.928,1
Hilados y tejidos textiles	108.542,3	114.982,2	118.528,4	125.465,5	132.727,2
Artículos confeccionados de materiales textiles, excepto prendas de vestir	166.876,0	178.718,2	204.303,8	215.747,0	223.061,6
Artículos de punto	122.524,2	139.255,9	147.163,8	151.428,3	157.150,7
Prendas de vestir, excepto calzado	153.106,7	160.451,9	169.909,9	185.467,6	187.997,1
Cuero y productos del cuero y sucedáneos, excepto calzado y otras prendas de vestir	134.062,8	146.520,6	153.670,6	156.767,8	177.380,1
Cuero	127.916,5	140.237,9	147.459,4	149.707,2	171.201,6
Productos del cuero y sucedáneos, excepto calzado y otras prendas de vestir	151.375,7	164.217,4	171.166,3	176.656,2	194.783,8
Calzado, excepto el de caucho vulcanizado o moldeado o de plástico	133.129,0	139.717,6	148.729,1	154.401,7	160.159,6
Madera y productos de la madera, incluido muebles	145.500,2	156.645,6	169.244,6	176.544,9	185.160,2
Madera y productos de madera y de corcho, excepto muebles	136.063,7	145.545,1	154.624,5	164.559,5	175.698,3
Madera trabajada y sin trabajar	136.063,7	145.545,1	154.624,5	164.559,5	175.698,3
Muebles y accesorios, excepto los que son principalmente metálicos	152.503,6	164.883,9	180.095,0	185.439,9	192.182,4
Papel y productos de papel impresiones y publicaciones	124.168,5	141.981,2	148.013,4	154.021,3	177.357,6
Papel y productos de papel	132.239,8	139.558,4	150.312,5	160.290,3	171.439,9
Papel y cartón	141.464,7	148.442,9	162.538,4	169.476,0	178.609,4
Envases y cajas de papel y cartón	120.701,5	127.980,2	133.415,0	151.374,7	167.244,1
Artículos de pulpa, papel y cartón n.e.p.	118.146,9	127.377,8	136.436,7	138.560,0	146.215,9
Impresiones, publicaciones y artículos conexos	118.153,6	143.786,6	146.300,2	149.349,7	181.767,5
Sustancias químicas y productos derivados del petróleo y del carbón, de caucho y plástico	137.637,7	144.426,7	150.987,1	155.273,5	162.930,1
Sustancias químicas Industriales	125.056,4	131.004,1	138.777,2	142.556,8	147.396,7
Sustancias químicas industriales básicas, excepto abonos	126.346,6	133.620,6	141.491,8	144.312,5	151.286,6
Resinas sintéticas, materias plásticas y fibras artificiales, excepto el vidrio	123.884,3	128.627,2	136.311,2	140.961,9	143.863,2

Cuadro 3 (continuación)

Concepto	1986				
	Julio	Agosto	Setiembre	Octubre*	Noviembre*
Otros productos químicos	97.858,5	103.491,9	110.066,9	113.098,9	120.137,5
Pinturas, barnices y lacas	97.996,3	105.001,2	113.119,0	116.929,6	128.749,8
Productos farmacéuticos y medicamentos	85.284,9	90.599,4	98.714,4	102.466,2	105.084,7
Jabones y preparados de limpieza, perfumes, cosméticos y otros productos de tocador	104.028,8	109.461,9	111.140,4	112.107,3	118.450,6
Productos químicos n.e.p.	119.783,0	125.426,4	132.690,0	135.765,5	150.366,3
Productos derivados del petróleo	196.502,1	205.796,6	211.723,8	217.936,4	229.407,8
Productos de caucho	109.848,4	114.175,0	121.061,4	123.446,6	131.149,5
Cubiertas y cámaras	101.881,7	104.949,2	109.333,0	112.608,8	121.819,8
Productos de caucho n.e.p.	128.174,2	135.397,3	148.040,6	148.377,0	152.610,9
Productos plásticos n.e.p.	136.818,0	144.562,2	149.462,9	155.654,5	157.630,3
Productos minerales no metálicos, exceptuando los derivados del petróleo y del carbón	106.325,5	114.863,4	119.138,2	125.719,7	128.131,2
Objetos de barro, loza y porcelana	115.146,6	129.644,5	135.376,9	143.797,6	153.309,6
Vidrio y productos de vidrio	101.185,2	109.641,0	110.082,9	118.684,2	123.510,6
Otros productos minerales no metálicos	106.555,4	114.296,4	119.447,2	125.208,3	125.964,7
Productos de arcilla para construcción	110.705,4	118.703,3	127.939,8	131.870,9	141.959,4
Cemento, cal y yeso	118.727,7	124.997,4	127.959,3	136.501,0	141.573,0
Productos minerales no metálicos n.e.p.	93.340,5	102.305,9	107.457,7	111.565,7	103.772,6
Productos metálicos básicos	159.970,5	170.411,3	179.728,3	187.768,0	199.041,3
Hierro y acero	166.607,9	177.494,1	187.124,3	195.208,3	207.098,1
Metales no ferrosos	122.061,5	129.958,3	137.486,7	145.273,5	153.025,1
Productos metálicos, maquinaria y equipo	129.737,0	138.489,2	148.483,1	155.397,7	163.907,0
Productos metálicos, exceptuando maquinaria y equipo	115.853,8	126.982,0	137.290,9	143.796,1	150.133,8
Cuchillería, herramientas manuales y artículos generales de ferretería	117.925,6	135.490,7	148.959,8	160.690,5	165.045,8
Muebles y accesorios principalmente metálicos	150.424,9	171.015,2	183.919,7	188.207,7	189.375,3
Productos metálicos, n.e.p., exceptuando maquinaria y equipo	112.835,3	122.330,3	131.999,5	137.961,8	144.980,8
Maquinaria, exceptuando la eléctrica	126.500,8	135.392,8	143.281,3	147.928,2	154.563,6
Maquinaria y equipo para la agricultura	148.216,3	156.257,5	171.286,9	177.144,7	184.637,9
Maquinaria y equipo para las industrias, excepto para trabajar los metales y la madera	144.368,9	151.576,3	161.039,5	162.218,5	173.455,2
Maquinaria y equipo n.e.p., exceptuando la maquinaria eléctrica	96.921,0	107.271,6	114.915,9	120.703,2	124.202,8

Cuadro 3 (continuación)

Concepto	1986				
	Julio	Agosto	Setiembre	Octubre*	Noviembre*
Maquinaria, aparatos, accesorios y suministros eléctricos	125.859,8	135.982,9	143.847,2	151.893,9	164.379,2
Máquinas y aparatos industriales eléctricos	159.377,2	174.306,6	187.230,6	203.499,7	217.504,7
Equipos y aparatos de radio, de televisión y de comunicaciones	121.356,5	135.598,1	142.154,4	148.204,5	165.439,4
Aparatos y accesorios eléctricos de uso doméstico	103.453,3	112.190,1	119.839,6	128.939,9	141.386,9
Aparatos y suministros eléctricos n.e.p.	122.105,2	127.294,6	134.572,5	141.309,3	149.216,7
Material de transporte	138.501,0	145.739,4	156.734,5	164.363,1	173.716,3
Vehículos automóviles	138.501,0	145.739,4	156.734,5	164.363,1	173.716,3

PRODUCTOS IMPORTADOS

IMPORTADO	175.108,0	190.976,0	205.815,7	212.495,6	224.207,2
Productos de la agricultura y silvicultura	262.272,6	283.301,9	322.849,7	322.747,9	322.212,0
Productos agrarios	297.116,7	320.283,1	364.670,1	361.932,9	359.486,1
Productos de la silvicultura	127.970,6	140.762,9	161.658,2	171.714,4	178.543,7
Productos de minas y canteras	126.570,3	130.714,4	138.484,0	141.493,4	151.803,2
Carbón	90.225,0	90.225,0	90.225,0	90.225,0	105.395,6
Otros minerales	176.555,9	186.399,3	204.854,4	212.002,7	215.627,4
Productos manufacturados	174.657,8	191.811,9	205.531,9	213.351,5	226.345,9
Madera	156.188,1	163.558,0	175.068,4	183.147,8	192.185,3
Papel	174.951,4	199.538,9	210.741,0	224.562,6	236.476,7
Sustancias y productos químicos	165.098,3	177.176,1	191.238,8	196.294,2	207.872,2
Sustancias químicas industriales	168.406,8	180.691,5	196.375,9	200.006,1	211.430,5
Otros productos químicos	149.392,8	160.488,0	166.852,0	178.673,4	190.980,6
Productos metálicos básicos	175.482,0	197.109,0	207.603,3	212.204,8	227.802,8
Hierro y acero	176.719,5	201.697,1	211.232,3	214.767,8	231.232,0
Metales no ferrosos	171.244,2	181.396,0	195.174,6	203.426,8	216.058,6
Productos metálicos, maquinaria y equipo	188.930,6	205.300,4	223.758,9	236.176,8	249.096,2
Maquinaria exceptuando la eléctrica	169.428,5	182.811,5	203.239,0	216.101,2	230.250,4
Maquinaria, aparatos, accesorios y suministros eléctricos	289.073,5	320.780,2	329.128,1	339.264,2	345.868,8

* Cifras provisionales

Cuadro 4.— VARIACIONES PORCENTUALES PERIODICAS

Período	Nivel general	Agropecuario nacional	No agropecuario		
			Total	Nacional	Importado
Noviembre 1986	4,9	1,5	5,6	5,6	5,5
Bimestre:					
Variación entre setiembre 1986 y noviembre 1986	10,5	10,7	10,4	10,6	8,9
Trimestre:					
Variación entre agosto 1986 y noviembre 1986	18,0	25,6	16,7	16,6	17,4
Cuatrimestre:					
Variación entre julio 1986 y noviembre 1986	29,0	52,1	25,5	25,2	28,0
Semestre:					
Variación entre mayo 1986 y noviembre 1986	41,8	69,3	37,7	37,9	35,9
Año:					
Variación entre noviembre 1985 y noviembre 1986	54,8	101,1	48,5	48,6	47,3

III. COSTO DE LA CONSTRUCCION

CAPITAL FEDERAL

Cuadro 1.— NIVEL GENERAL Y CAPITULOS. INDICES

(Base 1980 = 100)

Período	Nivel general	Gastos generales	Materiales	Mano de obra (*)	Nivel general	Gastos generales	Materiales	Mano de obra (*)
					Variación % entre cada período y el anterior			
1984	21.515,1	18.963,0	19.811,3	25.630,7	647,2	659,1	592,1	752,7
1985	140.761,5	125.988,1	143.995,4	137.253,7	554,2	564,4	626,8	436,4
Julio 1985	176.685,0	154.636,2	184.400,5	166.026,1	-5,9	-4,8	-1,3	-15,3
Agosto "	176.919,0	154.805,6	184.732,9	166.074,1	0,1	0,1	0,2	-
Setiembre "	175.949,1	162.865,7	182.099,9	166.007,3	-0,5	5,2	-1,4	-
Octubre "	175.917,0	162.925,3	181.584,8	166.945,5	-	-	-0,3	0,6
Noviembre "	176.966,6	163.718,2	183.128,4	167.042,8	0,6	0,5	0,9	0,1
Diciembre "	177.397,9	164.039,0	183.758,7	167.092,3	0,2	0,2	0,3	-
Enero 1986	181.426,6	167.841,5	185.211,2	176.476,0	2,3	2,3	0,8	5,6
Febrero "	182.046,8	168.264,2	186.136,5	176.519,1	0,3	0,3	0,5	-
Marzo "	184.394,2	170.042,2	189.542,4	176.831,0	1,3	1,1	1,8	0,2
Abril "	198.069,7	183.747,7	194.168,6	209.086,8	7,4	8,1	2,4	18,2
Mayo "	204.147,5	189.264,5	202.901,7	209.814,5	3,1	3,0	4,5	0,3
Junio "	215.048,4	199.403,2	214.918,5	218.570,4	5,3	5,4	5,9	4,2
Julio "	243.145,6	223.261,2	232.520,6	269.350,4	13,1	12,0	8,2	23,2
Agosto "	257.707,3	235.417,9	253.881,4	270.488,9	6,0	5,4	9,2	0,4
Setiembre "	273.145,9	248.985,7	275.524,6	273.576,4	6,0	5,8	8,5	1,1
Octubre "	296.758,3	268.466,6	291.385,4	314.207,3	8,6	7,6	5,8	14,9
Noviembre "	306.321,0	280.332,7	305.193,7	314.319,1	3,2	4,4	4,7	-

(*) Incluye cargas sociales

NOTA: Las cifras son provisionales desde octubre de 1986, ya que el "Nivel general" y los capítulos "Mano de obra" y "Gastos generales" pueden sufrir modificaciones.

Cuadro 2. — INDICES Y VARIACIONES PORCENTUALES. NIVEL GENERAL, CAPITULOS E ITEM

(Base 1980 = 100)

Capítulo e ítem	1986		1985		Variación %		
	Noviembre	Octubre	Noviembre	Diciembre	Nov. 1986 Oct. 1986	Nov. 1986 Nov. 1985	Nov. 1986 Dic. 1985
NIVEL GENERAL	306.321,0	296.758,3	176.966,6	177.397,9	3,2	73,1	72,7
Materiales	305.193,7	291.385,4	183.128,4	183.758,7	4,7	66,7	66,1
Mano de obra (*)	314.319,1	314.207,3	167.042,8	167.092,3	-	88,2	88,1
Gastos generales	280.332,7	268.466,6	163.718,2	164.039,0	4,4	71,2	70,9
Según ítem de obra	(Índice, base noviembre 1980 = 100)						
01 - Movimiento suelo estructura	273.755,6	266.108,4	149.549,3	149.549,3	2,9	83,1	83,1
02 - Estructura	283.277,0	276.194,5	179.614,1	179.582,0	2,6	57,7	57,7
03 - Albañilería	226.823,4	225.769,4	121.241,7	121.603,0	0,5	87,1	86,5
04 - Instalación eléctrica	265.898,4	259.138,6	161.190,6	160.872,6	2,6	65,0	65,3
05 - Instalación de gas	222.852,6	210.171,4	138.559,1	138.642,9	6,0	60,8	60,7
06 - Instalación sanitaria	288.724,3	273.665,0	165.668,1	164.649,5	5,5	74,3	75,4
07 - Carpintería metálica y herrería	289.900,2	271.041,8	154.439,6	155.853,6	7,0	87,7	86,0
08 - Carpintería de madera	190.696,9	177.631,7	125.304,1	126.639,2	7,4	52,2	50,6
09 - Provisión y colocación ascensor	214.689,6	203.348,9	134.251,9	134.251,9	5,6	59,9	59,9
10 - Revestimiento escalera	164.517,7	158.610,6	81.649,2	81.649,2	3,7	101,5	101,5
11 - Piso de madera	154.988,1	146.212,8	86.124,1	88.523,1	6,0	80,0	75,1
12 - Cortinas de enrollar	332.304,0	315.676,9	211.846,0	211.846,0	5,3	56,9	56,9
13 - Yesería	210.380,7	205.337,5	116.980,4	117.515,9	2,5	79,8	79,0
14 - Herraje	295.903,5	280.937,9	151.988,1	154.050,7	5,3	94,7	92,1
15 - Marmolería	229.344,3	211.691,1	116.174,9	120.262,0	8,3	97,4	90,7
16 - Provisión y colocación de vidrios	306.620,0	298.430,4	225.634,5	225.634,5	2,7	35,9	35,9
17 - Pintura general	248.815,9	239.138,7	154.548,4	153.755,2	4,0	61,0	61,8
18 - Instalación teléfono y portero eléctrico	232.966,7	211.690,4	148.273,7	148.234,0	10,1	57,1	57,2
19 - Accesorios contra incendio	248.696,0	242.227,9	208.052,5	208.074,3	2,7	19,5	19,5
20 - Gastos generales (excluido fletes)	209.383,8	201.142,8	122.804,5	123.073,5	4,1	70,5	70,1

(*) Incluye cargas sociales

Cuadro 3.— INDICES POR ITEM Y SUBITEM

(Base noviembre 1980 = 100)

Item	Sub-item	Denominación	1986			
			Agosto	Setiembre	Octubre	Noviembre
01	0101	Excavación de bases y tensores (cava, paleo y retiro sobrante)	229.846,3	240.892,7	266.108,4	273.755,6
02		ESTRUCTURA				
	0201	Hormigón armado	246.434,6	254.587,2	276.194,5	283.277,0
03		ALBAÑILERIA				
	0301	Cercado y preparación del terreno, obrador, defensas, replanteo, arreglo a vecinos	194.315,1	203.764,7	225.769,4	226.823,4
	0302	Excavación de cimientos, incluido desmonte y retiro de escombros	228.509,1	239.897,4	264.580,4	272.507,1
	0303	Mampostería de cimientos en ladrillo común	186.753,9	196.077,6	211.157,7	208.608,0
	0304	Mampostería en elevación en ladrillo común, de 0,30	189.992,2	199.012,8	215.456,3	212.694,3
	0305	Mampostería en elevación en ladrillo común, de 0,15	187.922,3	196.779,8	213.249,2	210.541,0
	0306	Mampostería en elevación en ladrillo hueco, de 0,10	189.940,2	208.354,8	238.008,3	238.495,0
	0307	Capa aisladora horizontal doble y enlace vertical	202.121,1	206.392,7	227.883,3	230.372,7
	0308	Picado de revoques	266.456,6	268.087,5	307.956,5	307.956,5
	0309	Revoque exterior completo con capa hidrófuga	209.065,9	211.793,9	241.031,7	241.659,6
	0310	Revoque exterior grueso y fino	211.769,8	214.476,4	244.396,1	244.880,7
	0311	Revoque interior grueso	207.865,1	210.787,1	239.340,9	239.696,5
	0312	Revoque fino interior al fieltro	216.967,6	219.345,2	251.136,8	251.773,4
	0313	Revoque de cemento alisado en tanques, bajo y costado de bañera y escalera sala de máquina	207.392,9	210.026,4	239.229,9	239.891,4
	0314	Revoque salpicado y planchado en pasillos y caja de escalera	170.436,6	181.956,2	197.712,7	203.803,9
	0315	Revoque de frente completo con capa hidrófuga	200.959,9	203.970,8	226.605,0	228.965,1
	0316	Revoque grueso sobre ladrillo hueco, bajo azulejos	207.979,3	210.540,5	240.100,1	240.110,3
	0317	Revoque a la cal fina terminado al fieltro para cielorraso	215.918,0	218.849,5	249.251,4	250.606,8
	0318	Contrapiso sobre tierra bajo mosaico loseta vereda y cemento alisado (12 cm)	195.392,3	201.229,7	220.443,3	221.072,4
	0319	Contrapiso sobre tierra bajo parquet, con aislación y carpeta para clavado	199.657,8	204.820,5	225.355,0	227.230,0
	0320	Contrapiso en roperos	202.720,4	207.267,3	230.831,6	231.596,9
	0321	Relleno de losas bajadas	186.813,3	193.989,9	208.485,6	209.326,9
	0322	Contrapiso bajo mosaico y piso de cemento sobre losa	203.457,5	208.551,5	230.922,8	231.280,6
	0323	Contrapiso bajo parquet sobre losa incluida carpeta de volcado	204.734,1	209.190,2	233.117,2	233.958,4
	0324	Contrapiso bajo techado asfáltico, incluido alisado para asiento del manto asfáltico	202.087,6	207.002,6	229.305,7	230.089,9
	0325	Piso de cemento alisado	210.343,1	213.400,6	240.136,6	241.600,3
	0326	Piso de mosaico granítico 20 x 20 cm, pulido en obra	169.734,5	176.367,7	194.157,9	192.670,6
	0327	Vereda de loseta de 40 x 60 x 4 cm	166.218,9	172.567,7	187.706,8	186.291,1
	0328	Piso de mosaico granítico 40 x 40 cm, pulido en obra	166.885,5	174.366,4	189.022,9	188.900,8
	0329	Cubierta de azotea de baldosa cerámica 20 x 20 cm	203.899,5	215.919,3	239.284,5	242.704,3
	0330	Piso de baldosa plástica	187.621,4	193.333,3	198.400,3	205.904,5
	0331	Zócalo de cemento alisado de 10 cm de alto	209.016,4	211.429,9	240.801,5	241.575,6
	0332	Zócalo de mosaico granítico 10 x 30 cm, pulido en obra	205.470,2	216.078,5	238.795,5	237.648,3
	0333	Pulido en obra de mosaico granítico	174.858,8	207.924,2	237.479,4	268.068,6
	0334	Pulido en obra de zócalo granítico	255.977,1	273.259,1	299.669,5	329.344,1
	0335	Revestimiento de azulejo, liso color de 15 x 15 cm colocados al hilo con junta cerrada	185.315,5	194.016,6	222.252,7	230.645,3
	0336	Antepecho de baldosa cerámica de 20 x 20 cm	207.211,9	213.622,5	240.867,4	242.797,1
	0337	Techado asfáltico terminado	150.739,3	159.235,5	168.626,7	176.174,8
	0338	Conductos de ventilación	136.333,4	145.189,5	165.645,7	173.928,0
	0339	Sereno de obra	240.571,6	242.257,4	278.231,0	278.231,0

Cuadro 3 (continuación)

Item	Sub- ítem	Denominación	1986			
			Agosto	Setiembre	Octubre	Noviembre
	0340	Limpieza periódica de obra	231.355,9	242.014,3	267.833,6	275.165,5
	0341	Ayuda de gremios	192.698,6	201.407,3	223.601,9	224.461,0
	0342	Compactador de residuos	225.014,5	278.842,2	278.842,2	286.223,8
04		INSTALACION ELECTRICA	227.984,1	236.913,4	259.138,6	265.898,4
	0401	Instalación general	228.412,0	236.634,2	259.037,5	265.671,2
	0402	Artefactos de iluminación	219.493,2	242.454,9	261.144,1	270.408,7
05		INSTALACION DE GAS	177.833,3	199.973,3	210.171,4	222.852,6
	0501	Instalación general	311.032,4	330.441,0	353.327,5	375.013,8
	0502	Cocinas y calefones	112.852,0	136.251,6	140.252,6	148.535,6
06		INSTALACION SANITARIA	233.247,9	253.274,5	273.665,0	288.724,3
	0601	Instalación general	220.949,8	230.374,0	247.415,0	256.943,9
	0602	Artefactos de baño y piezas de embutir	238.368,1	278.086,8	307.518,9	335.231,8
	0603	Broncería sanitaria	311.127,5	330.091,9	348.539,8	360.894,3
	0604	Botiquines para baño	235.981,3	271.601,6	291.511,0	305.855,8
	0605	Equipo de bombeo horizontal completo	212.735,2	236.390,7	236.630,9	246.076,7
07		CARPINTERIA METALICA Y HERRERIA	233.918,4	251.991,3	271.041,8	289.900,2
	0701	Puertas y ventanas	208.498,1	224.498,1	240.602,5	259.236,5
	0702	Baranda para balcones	266.461,3	287.448,6	311.028,4	330.472,7
	0703	Baranda para escalera	257.598,8	265.618,7	283.262,5	287.513,0
	0704	Marcos para puertas interiores	291.071,8	315.114,8	340.872,5	360.230,9
	0705	Marcos para roperos	292.563,1	316.268,2	341.361,7	365.561,8
08		CARPINTERIA DE MADERA	159.319,7	171.830,9	177.631,7	190.696,9
	0801	Puertas interiores	149.363,1	164.719,3	170.093,2	182.993,3
	0802	Puertas para roperos	153.921,5	171.860,0	174.771,3	189.196,8
	0803	Muebles para cocina	167.440,2	176.173,0	183.319,6	195.975,2
09		PROVISION Y COLOCACION ASCENSOR				
	0901	Ascensor normal 9 paradas s/especificaciones	169.726,3	195.061,5	203.348,9	214.689,6
10		REVESTIMIENTO ESCALERA, PROVISION Y COLOCACION	124.512,9	148.324,1	158.610,6	164.517,7
	1001	Alzadas y pedadas	117.902,5	144.066,4	154.436,2	160.501,5
	1002	Zócalo rampante monolítico de 10 cm de alto	152.761,4	166.518,8	176.449,4	181.680,7
11		PISO DE MADERA				
	1101	Provisión y colocación	131.553,7	138.498,2	146.212,8	154.988,1
12		CORTINAS DE ENROLLAR				
	1201	Provisión y colocación	274.462,3	298.172,9	315.676,9	332.304,0
13		YESERIA	180.178,9	185.638,2	205.337,5	210.380,7
	1301	Cielorrasos aplicados, rectos	177.638,0	183.297,8	201.854,5	207.346,3
	1302	Cielorrasos armados con madera y metal desplegado	229.756,8	238.912,7	264.663,8	269.885,6
	1303	Enlucido de paredes, incluidos fajas y roperos	178.295,7	183.738,7	202.928,1	208.110,5
	1304	Taparrollos armados con madera y metal desplegado	197.462,3	202.458,7	228.120,5	231.167,3
14		HERRAJES	228.505,9	253.878,4	280.937,9	295.903,5
	1401	Puertas de entrada a departamentos	241.214,4	264.551,5	297.878,4	313.286,6
	1402	Puertas interiores	221.528,8	251.863,4	277.612,2	289.243,1
	1403	Puertas roperos	233.584,5	256.369,1	277.973,3	298.796,5
	1404	Varios	178.949,2	192.796,6	210.355,9	223.559,3
15		MARMOLERIA				
	1501	Revestimiento del frente y hall de entrada	184.176,6	196.159,5	211.691,1	229.344,3
16		PROVISION Y COLOCACION DE VIDRIOS	279.430,1	281.272,3	298.430,4	306.620,0
	1601	Vidrios dobles transparentes	285.346,9	287.211,1	304.663,7	313.010,6
	1602	Vidrio martelé grueso	255.420,6	257.173,8	273.136,8	280.688,2

Cuadro 3 (continuación)

Item	Sub- item	Denominación	1986			
			Agosto	Setiembre	Octubre	Noviembre
17		PINTURA GENERAL	206.286,0	218.282,4	239.138,7	248.815,9
	1701	Cielorraso a la tiza y cola sobre yeso	193.269,7	197.459,0	225.741,3	227.896,3
	1702	Muros interiores al látex	207.366,9	220.993,1	239.121,3	251.975,0
	1703	Carpintería metálica y herrería	202.314,8	215.670,9	237.291,6	245.933,2
	1704	Carpintería de madera	213.649,3	226.334,9	248.744,1	256.437,5
	1705	Cortinas de enrollar	206.840,1	220.810,7	241.699,6	249.483,0
	1706	Cielorraso, palier y caja de escalera	211.135,1	226.150,8	248.665,7	257.062,1
	1707	Muros exteriores, patios, terrazas, sala de máquinas y tanque de agua	195.353,4	197.281,3	225.141,0	227.590,5
18		INSTALACION TELEFONO Y PORTERO ELEC- TRICO	195.407,9	203.280,8	211.690,4	232.966,7
	1801	Instalación telefónica	167.600,2	174.495,8	190.647,3	199.753,4
	1802	Portero eléctrico	207.336,3	215.628,4	220.717,0	247.213,9
19		ACCESORIOS CONTRA INCENDIO	223.634,8	237.948,5	242.227,9	248.696,0
	1901	Matafuegos de agua, impulsión CO ₂	219.452,5	233.409,0	237.791,6	244.663,5
	1902	Matafuegos a base CO ₂	237.403,3	252.894,3	256.831,5	261.963,9
20		GASTOS GENERALES	176.750,1	185.848,8	201.142,8	209.383,8
	2001	Luz y fuerza motriz de obra	161.597,3	166.434,3	171.420,9	176.805,4
	2002	Derecho municipal de inspección de instalaciones eléctricas y electromecánicas y maquinaria de obra. Potencia calculada 82 kW	88.399,8	88.399,8	88.399,8	88.399,8
	2003	Derecho municipal por delineación y construcción según Artículo 13. Ordenanza Tarifaria. Edificio 4a. categoría	67.500,0	67.500,0	67.500,0	67.500,0
	2004	Gas del Estado (Renovación de red)				
	2005	O.S.N. (Aprobación de planos)	115.700,4	115.700,4	115.700,4	115.700,4
	2006	O.S.N. (Agua para la construcción)	77.727,1	77.727,1	77.727,1	187.734,4
	2007	O.S.N. (Conexión de agua y cloaca)	319.217,5	319.217,5	319.217,5	319.217,5
	2008	SEGBA (Conexión de luz)	101.255,9	104.395,6	107.535,5	116.169,5
	2009	Seguro obrero y responsabilidad civil	193.666,4	202.933,3	224.832,1	226.068,9
	2010	Honorarios, proyectos y dirección	201.316,6	213.376,9	231.822,5	239.292,7

Cuadro 4.— PRECIOS DE UN CONJUNTO DE MATERIALES PARA LA CONSTRUCCION*

Artículo	Unidad de medida	1986			
		Agosto	Setiembre	Octubre	Noviembre
Aceite de lino doble cocido en lata de 18 litros	l	1,101	1,342	1,365	1,380
Aguarrás, en lata de 5 litros	l	0,917	1,060	1,073	1,116
Acero dulce aletado torsionado de alto límite de fluencia de 12 mm, en barra de 12 m	t	695,918	729,563	771,908	806,940
Acero redondo común, liso de 12 mm, en barra de 12 m	t	675,033	703,405	734,898	773,493
Alzadas y pedadas de 0,04 m espesor mármol reconstituido, colores oscuros, grano 1 a 5 para escalera de tramos rectos entre paredes, incluido colocación y lustrado a piedra fina	m ²	24,104	29,453	31,573	32,813
Arena fina argentina	m ³	6,827	6,942	7,425	6,996
Azulejo cerámico de color gris claro, celeste o marfil, liso de 15 x 15 cm	m ²	4,194	4,462	5,135	5,423
Bañera de revestir, hierro fundido enlozado de 1,50 m de largo	u	158,760	196,108	217,832	240,619
Cable plástico, unipolar de 0,35 mm en rollos de 100 m	m	0,035	0,038	0,042	0,045
Cable plástico, unipolar de 1 mm en rollos de 100 m	m	0,057	0,062	0,067	0,067
Cable plástico, unipolar de 1,5 mm en rollos de 100 m	m	0,080	0,087	0,094	0,098
Cable plástico, unipolar de 2,5 mm en rollos de 100 m	m	0,122	0,132	0,144	0,150
Caja de 10 x 5 cm ² chapa 16	u	0,545	0,564	0,579	0,618
Caja octogonal chapa 20	u	0,268	0,276	0,290	0,305
Caja de tablero de un circuito	u	3,295	3,570	4,028	4,333
Cal aérea hidratada en polvo en bolsa de 30 kg	bolsa	2,963	3,158	3,341	3,619
Cal hidratada en polvo en bolsa de 30 kg	bolsa	1,591	1,694	1,722	1,818
Calefón de tiro balanceado de 12 l por minuto, con incremento de temperatura de 20°C, calidad standard	u	116,600	140,750	140,750	144,823
Calefón de 12 l por minuto, con incremento de temperatura de 20°C, calidad standard	u	87,014	90,288	90,288	97,758
Canto rodado natural	m ³	19,497	20,185	20,513	19,109
Caño de H° G° 0,013 m	m	2,045	2,236	2,315	2,525
Caño de H° G° 0,019 m	m	2,554	2,744	2,867	3,130
Caño de H° G° 0,025 m	m	3,640	3,917	4,127	4,482
Caño de H° G° 0,032 m	m	4,718	5,120	5,387	5,865
Caño de fibrocemento 0,100 x 1 m	m	2,979	3,021	3,353	3,353
Caño de fibrocemento 0,100 x 2 m	u	5,297	5,364	5,973	5,973
Caño hormigón comprimido 0,102 x 1 m aprobado	u	1,878	1,973	2,098	2,118
Caño luz liviano 5/8"	m	0,421	0,439	0,451	0,470
Caño luz liviano 3/4"	m	0,507	0,541	0,556	0,584
Cascote de cal	m ³	5,500	6,000	6,000	6,000
Cemento portland normal envase de papel en bolsa de 50 kg	bolsa	3,886	4,037	4,163	4,337
Cocina enlozada blanca, 3 hornallas y horno, con termómetro, sin parrilla, calidad standard	u	73,505	95,480	101,635	108,626
Cortina de enrollar de madera de araucaria chilena o palo blanco incluyendo ejes y grapas. Provisión y colocación. Medidas 1,00 x 1,30 m	m ²	38,109	41,504	44,125	46,488
Depósito fijo cemento 16 litros gigante chato	u	35,012	37,179	37,582	38,592
Hidrófugo químico inorgánico en tambores de 220 kg	kg	0,259	0,275	0,296	0,306
Inodoro Atuel 1a. blanco	u	32,802	35,871	39,226	41,518
Juego de bidet transferencia, a sopapas tipo cromo Y	u	24,060	25,317	26,394	27,926
Juego lavatorio a sopapa tipo cromo Y	u	20,472	21,608	22,534	23,124
Juego de 2 llaves transferencia con lluvia tipo cromo Y	u	24,889	26,896	28,118	29,003
Juego de 6 piezas de embutir, jabonera de 15 x 7,5 cm, jabonera de 15 x 15 cm con agarradera, 2 perchas, portarrollo con rodillo, bases y barra para toallero	juego	16,674	18,864	20,876	23,384
Ladrillo común de primera, de cal de aproximadamente 5,1 x 12,1 x 25,3 cm	millar	74,906	80,869	83,959	81,636
Ladrillo hueco de 20 x 15 x 8 cm	millar	100,974	121,175	138,546	138,881
Lavatorio Victoria 1a. blanco	u	19,452	20,989	23,093	24,514
Llave de embutir completa, 1 punto	u	1,118	1,229	1,276	1,314

Cuadro 4 (continuación)

Artículo	Unidad de medida	1986			
		Agosto	Setiembre	Octubre	Noviembre
Llave de paso plomo, 0,019 m bronce	u	2,637	2,959	3,130	3,225
Madera para encofrado de pino Brasil Paraná, Insigne o similar en tablas de 1" x 6" sin cepillar	m ²	13,786	14,638	15,860	17,233
TIPO M1					
Marco metálico para puerta interior en chapa N° 18, calidad standard medida de hoja 0,90 x 2,00 m pared de 0,15 m	u	27,327	29,597	32,058	33,816
TIPO M3					
Marco metálico para puerta interior en chapa N° 18, calidad standard medida de hoja 0,60 x 2,00 m pared de 0,12 m	u	23,495	25,493	27,493	29,062
Mármol travertino tipo "Talamina" de 2 cm lustrado, para revestimiento de frente y hall de entrada, colocado	m ²	72,239	76,939	83,031	89,855
Mosalco granítico empastinado en fábrica, grano 1 a 5 champurreado de 20 x 20 cm	m ²	5,218	5,490	5,961	5,871
Pintura sintética blanca, óleo mate para interiores en lata de 4 litros	l	2,872	3,273	3,466	3,696
Pintura sintética, mate color para interiores al látex, en lata de 4 litros	l	2,445	2,741	2,800	3,136
Plomo aprobado agua 0,009	kg	0,956	0,976	0,995	1,132
Plomo aprobado agua 0,013	kg	0,956	0,976	0,995	1,132
Plomo aprobado pesado 0,013	kg	0,956	0,976	0,995	1,132
Plomo aprobado agua 0,032	kg	0,956	0,976	0,995	1,132
Plomo aprobado 0,038 en tirones	kg	0,956	0,976	0,995	1,132
Plomo aprobado 0,051 en tirones	kg	0,956	0,976	0,995	1,132
Plomo aprobado 0,064 en tirones	kg	0,956	0,976	0,995	1,132
Puerta balcón chapa N° 16 - Tipo 1 - Medida 2,00 x 2,00 m	u	188,449	208,161	223,713	239,002
Puerta vidriera chapa N° 16 - Tipo 11 - Medida 0,70 x 2,00 m	u	115,620	121,401	128,240	153,243
Puerta interior tipo placa Tipo P 1 - Medida marco 0,90 x 2,00 m	u	29,937	31,698	32,882	36,403
Puerta interior tipo placa Tipo P 3 - Medida marco 0,60 x 2,00 m	u	23,686	25,374	25,996	27,967
Soldadura tipo noble 33 %	kg	9,233	9,369	9,771	9,936
Sopapa y sobreagua de bronce cromado para bañera	u	3,525	3,829	4,285	4,406
Teléfono para portero eléctrico	u	13,640	14,218	14,340	16,249
Ventana con marco unificado de guía fija, un paño fijo de 0,65 m y una hoja corrediza - Guía de acero inoxidable con dos ruedas de nylon con rulemanes blindados, taparrillos con rebaja para riel y contramarco de abrir (tapacinta) contravidrio de aluminio cierre a caracol Tipo IV - Medida 1,30 x 1,00 m chapa N° 16	u	102,016	109,407	117,120	125,324
Vidrios dobles, transparentes, provisión y colocación	m ²	10,562	10,631	11,277	11,586
Vidrio martelé grueso, provisión y colocación	m ²	9,602	9,668	10,268	10,552
Yeso blanco en bolsa de 40 kg	bolsa	3,124	3,326	3,427	3,660
Zócalo granítico empastinado en fábrica grano 1 a 5 champurreado de 10 cm x 30 cm	m	1,744	1,876	2,032	2,014

*Incluye I.V.A.

Cuadro 5.— VARIACIONES PORCENTUALES PERIODICAS

Periodo	%
Noviembre 1986	3,2
Bimestre:	
Variación entre setiembre 1986 y noviembre 1986	12,1
Trimestre:	
Variación entre agosto 1986 y noviembre 1986	18,9
Cuatrimestre:	
Variación entre julio 1986 y noviembre 1986	26,0
Semestre:	
Variación entre mayo 1986 y noviembre 1986	50,0
Año:	
Variación entre noviembre 1985 y noviembre 1986	73,1

IV. INDICES DEL MERCADO LABORAL

Cuadro 1.— SALARIOS INDUSTRIALES. INDICES

(Base 1983 = 100)

Período	Salario total medio por trabajador (excluido aguinaldo) NIVEL GENERAL		Salario horario normal por trabajador (excluido aguinaldo) NIVEL GENERAL	
	Nominal	Real*	Nominal	Real*

A. 1984	925,83	119,92	931,18	120,61
S. "	1.111,02	112,82	1.202,60	122,12
O. "	1.483,17	126,23	1.468,27	124,95
N. "	1.700,21	125,85	1.705,44	126,23
D. "	2.033,00	125,74	2.046,23	126,56
E. 1985	2.564,91	126,78	2.464,59	121,82
F. "	2.556,64	104,73	2.844,77	116,53
M. "	3.277,00	106,11	3.454,34	111,86
A. "	4.172,09	104,35	4.316,00	107,95
M. "	5.486,97	109,69	5.684,01	113,63
J. "	6.333,33	96,99	7.313,74	112,01
J. "	6.545,45	94,39	7.113,48	102,59
A. "	6.484,85	90,74	7.132,21	99,80
S. "	6.666,67	91,46	7.223,48	99,10
O. "	7.303,03	98,28	7.304,84	98,30
N. "	7.090,91	93,21	7.475,63	98,27
D. "	8.212,12	104,64	7.822,19	99,67
E. 1986	9.036,11	111,75	8.245,16	101,97
F. "	8.037,75	97,75	8.416,64	102,36
M. "	8.197,63	95,27	8.418,72	97,84
A. "	8.973,94	99,58	9.022,56	100,12
M. "	9.962,32	106,26	9.527,07	101,62
J. "	8.759,14	89,37	9.925,56	101,27
J. "	11.472,59	109,64	10.663,02	101,90
A. "	12.631,48	110,97	11.619,96	102,08
S. "	12.363,09	101,28	11.825,02	96,88
O. "	** 14.369,17	111,00	13.294,39	102,70

Período	Salarios básicos fijados por convenio PROMEDIO GENERAL			
	Obreros oficiales		Obreros peones	
	Nominal	Real*	Nominal	Real*

A. 1984	940,80	121,86	939,14	121,62
S. "	1.098,42	111,54	1.096,28	111,33
O. "	1.252,31	106,58	1.249,85	106,37
N. "	1.405,96	104,07	1.403,27	103,87
D. "	1.559,85	96,48	1.556,85	96,29
E. 1985	1.884,91	93,17	1.881,25	92,99
F. "	2.148,78	88,02	2.144,49	87,84
M. "	2.701,34	87,47	2.696,13	87,30
A. "	3.345,62	83,68	3.339,14	83,52
M. "	4.233,94	84,64	4.225,60	84,47
J. "	5.189,78	79,48	5.178,57	79,31
J. "	5.189,78	74,84	5.178,57	74,68
A. "	5.189,78	72,62	5.178,57	72,46
S. "	5.189,78	71,20	5.178,57	71,04
O. "	5.189,78	69,84	5.178,57	69,69
N. "	5.189,78	68,22	5.178,57	68,08
D. "	5.189,78	66,13	5.178,57	65,98
E. 1986**	5.450,12	67,40	5.439,63	67,27
F. "	** 5.450,12	66,28	5.439,63	66,15
M. "	** 6.070,56	70,55	6.101,19	70,90
A. "	** 6.897,81	76,54	6.919,64	76,78
M. "	** 7.396,59	78,90	7.395,83	78,89
J. "	** 7.749,39	79,07	7.752,98	79,10
J. "	** 8.892,94	84,99	8.883,93	84,90
A. "	** 8.892,94	78,12	8.883,93	78,04
S. "	** 8.892,94	72,85	8.883,93	72,78
O. "	** 9.732,36	75,18	9.702,38	74,95
N. "	** 9.732,36	71,40	9.702,38	71,18

*Deflacionado por el índice de precios al consumidor.

**Cifras provisionales.

**Cuadro 2 a.— SALARIO TOTAL MEDIO MENSUAL POR TRABAJADOR INDUSTRIAL
(excluido aguinaldo) EN TERMINOS NOMINALES
NIVEL GENERAL Y POR AGRUPACIONES. INDICES**

(Base 1983 = 100)

Periodo	Nivel general	Productos alimenticios	Bebidas	Tabaco	Fabricación de textiles	Fabricación de prendas de vestir	Industria del cuero
1984	883,84	876,98	929,86	808,39	871,35	867,33	899,65
1985	5.557,88	5.913,73	6.298,89	6.425,34	5.324,81	4.912,15	6.485,36
A. 1985	6.484,85	7.300,70	7.349,18	8.151,36	6.265,27	5.682,67	7.846,51
S. "	6.666,67	7.356,81	7.303,18	8.064,78	6.588,22	5.781,91	7.498,15
O. "	7.303,03	7.710,33	7.838,22	7.226,28	7.407,83	6.924,67	8.741,28
N. "	7.090,91	7.746,48	7.901,28	7.734,25	6.909,48	6.152,29	8.614,69
D. "	8.212,12	7.927,37	8.982,60	9.467,87	8.212,03	8.296,35	11.259,90
E. 1986	9.036,11	8.319,50	11.075,62	10.816,51	8.814,77	6.217,65	7.272,31
F. "	8.037,75	8.322,46	9.745,93	9.674,62	7.144,64	6.028,35	8.660,64
M. "	8.197,63	8.282,57	9.902,55	9.311,49	7.824,47	7.109,37	9.140,40
A. "	8.973,94	8.613,29	10.741,21	9.177,23	8.997,02	7.665,32	10.171,05
M. "	9.962,32	9.899,08	10.796,53	9.865,21	9.988,51	8.410,08	10.360,50
J. "	8.759,14	9.491,92	10.387,13	10.406,36	9.785,24	8.494,61	9.446,38
J. "	11.472,59	11.503,30	12.257,27	11.624,73	11.511,65	8.743,80	12.319,56
A. "	12.631,48	12.542,99	13.955,05	12.368,00	12.348,18	10.305,43	13.262,90
S. "	12.363,09	12.327,54	13.407,19	12.036,35	11.757,69	10.119,50	14.292,30

Periodo	Fabricación de calzado	Industria de la madera	Fabricación de muebles	Fabricación de papel	Imprentas, editoriales e industrias conexas	Sustancias químicas industriales	Otros productos químicos
1984	776,76	843,65	800,49	788,64	982,33	812,92	883,52
1985	4.068,81	4.942,22	4.924,12	4.957,27	6.912,78	5.284,47	6.090,35
A. 1985	4.113,62	6.048,19	6.016,25	5.434,44	7.631,64	5.706,29	6.936,94
S. "	5.088,11	5.812,06	5.906,46	5.558,11	8.113,01	6.104,18	7.107,72
O. "	5.886,68	6.507,42	6.601,19	6.306,94	8.784,62	6.651,50	7.817,33
N. "	5.565,67	6.623,78	5.973,30	6.557,65	9.208,94	6.904,75	8.015,76
D. "	5.754,14	7.182,18	6.703,80	6.924,67	11.858,93	8.888,43	9.417,05
E. 1986	7.502,82	8.456,43	8.341,16	7.857,06	11.640,14	8.183,49	11.297,72
F. "	5.166,46	6.797,94	6.737,84	7.254,76	10.553,10	7.017,70	8.873,10
M. "	6.937,78	7.182,73	7.067,67	8.386,52	10.405,03	7.867,27	9.281,68
A. "	7.836,85	8.172,13	8.521,60	8.378,94	11.962,81	8.423,30	11.103,61
M. "	8.397,28	9.158,68	9.446,35	9.035,07	12.072,26	9.543,00	12.093,49
J. "	7.275,64	8.788,67	8.705,93	8.731,93	12.544,59	9.213,91	11.001,62
J. "	8.610,29	10.709,96	10.597,31	10.229,57	14.397,04	10.692,63	12.502,58
A. "	9.137,10	12.219,65	11.808,48	10.956,38	14.988,09	10.810,09	13.570,81
S. "	8.490,83	11.959,61	11.155,65	11.279,34	14.158,46	11.713,54	13.017,85

Cuadro 2 a (continuación)

Período	Refinerías de petróleo	Productos derivados del petróleo y del carbón	Productos de caucho	Productos plásticos	Objetos de barro, loza y porcelana	Objetos de vidrio	Otros productos minerales no metálicos
1984	798,40	754,87	915,13	824,13	934,07	977,51	774,96
1985	5.164,86	5.182,35	5.087,51	4.343,30	5.499,53	6.096,67	4.743,06
A. 1985	6.089,61	6.862,48	5.579,48	4.782,01	6.325,00	6.850,64	5.807,81
S. "	5.986,73	5.866,68	5.688,30	5.101,51	6.017,56	6.852,41	5.482,94
O. "	6.031,96	6.486,18	6.618,19	6.306,16	7.603,98	7.448,20	6.107,84
N. "	7.490,62	6.434,35	6.516,06	6.209,63	6.772,80	7.767,91	5.929,15
D. "	7.118,98	6.764,23	7.031,89	7.273,14	7.134,21	8.664,11	6.408,04
E. 1986	8.689,72	8.720,64	8.815,94	6.907,02	9.007,85	9.896,22	7.950,31
F. "	8.079,75	6.526,26	6.181,73	6.572,17	8.372,30	9.111,15	7.126,12
M. "	8.419,38	7.140,65	8.012,17	7.272,56	8.361,52	9.971,15	8.082,03
A. "	10.203,01	8.968,07	8.916,21	8.267,65	9.285,91	10.362,00	8.153,15
M. "	10.262,02	8.426,54	9.513,00	9.970,30	9.537,84	10.673,59	8.863,96
J. "	10.503,96	8.182,99	9.765,14	9.076,76	9.914,18	11.187,11	7.949,15
J. "	12.743,49	9.184,49	10.986,10	10.851,36	11.327,70	13.138,64	10.056,47
A. "	11.792,06	10.767,59	11.686,40	11.217,01	14.373,63	13.402,61	10.779,36
S. "	11.835,27	9.221,44	11.468,04	11.026,61	15.019,64	12.402,46	10.532,76

Período	Industrias básicas de hierro y acero	Industrias básicas de metales no ferrosos	Productos metálicos	Construcción de maquinaria excepto la eléctrica	Maquinaria y aparatos eléctricos	Construcción de material de transporte	Fabricación de equipo profesional y científico
1984	889,81	864,52	895,78	845,95	958,24	944,19	965,97
1985	5.763,90	5.007,19	5.296,34	4.735,07	5.972,06	5.907,76	5.566,58
A. 1985	6.824,96	5.684,77	5.911,49	5.439,08	6.837,62	6.847,23	6.082,39
S. "	6.879,90	5.759,35	6.261,76	5.776,87	7.079,12	7.104,42	6.600,02
O. "	7.386,04	6.348,13	6.975,28	6.362,53	7.957,11	7.718,04	7.358,39
N. "	6.986,49	6.018,78	6.488,49	5.697,92	7.539,59	7.304,09	6.699,88
D. "	6.680,03	7.227,80	7.901,97	6.950,46	9.020,06	8.634,79	8.036,24
E. 1986	9.701,25	9.546,15	9.380,78	8.577,07	9.407,06	9.679,04	9.641,93
F. "	7.876,44	5.903,47	6.968,78	6.487,62	8.232,13	10.433,92	7.737,34
M. "	8.062,43	6.817,04	7.170,58	6.635,67	9.237,56	8.855,50	6.718,77
A. "	7.929,87	7.659,97	8.181,32	7.678,21	10.406,77	9.504,44	7.972,35
M. "	9.689,63	8.309,61	9.381,91	8.685,78	11.541,22	10.788,23	8.919,45
J. "	5.806,74	6.161,40	6.304,41	6.835,64	9.914,97	8.153,36	8.068,81
J. "	10.354,10	9.805,28	11.335,94	11.428,91	13.881,79	11.686,86	11.337,16
A. "	12.158,92	11.844,44	13.047,63	11.926,09	15.183,01	13.532,10	12.069,02
S. "	11.696,13	10.873,60	12.877,18	11.367,59	15.259,09	13.547,85	12.146,76

NOTA: Esta serie es elaborada sobre la base de la información suministrada por 1.328 establecimientos y se refiere al Salario Medio Mensual Bruto de los Trabajadores Industriales hasta la categoría de capataz inclusive. Por consiguiente incluye salarios y/o sueldos por horas normales, por horas extras, asignaciones familiares, premios y bonificaciones, flexibilidad salarial y todo otro tipo de ingreso (excluido sueldo anual complementario). Los índices insertos muestran la evolución nominal de la serie que se consigna.

Cuadro 2 b.— SALARIO TOTAL MEDIO MENSUAL POR TRABAJADOR INDUSTRIAL

(excluido aguinaldo) EN TERMINOS REALES

NIVEL GENERAL Y POR AGRUPACIONES. INDICES

(Base 1983 = 100)

Periodo	Nivel general	Productos alimenticios	Bebidas	Tabaco	Fabricación de textiles	Fabricación de prendas de vestir	Industria del cuero
1984	121,62	120,68	127,95	111,24	119,90	119,35	123,80
1985	99,04	105,38	112,25	114,50	94,89	87,54	115,57
A. 1985	90,74	102,16	102,83	114,06	87,67	79,52	109,79
S. "	91,46	100,93	100,19	110,64	90,38	79,32	102,87
O. "	98,28	103,76	105,48	97,24	99,69	93,18	117,63
N. "	93,21	101,83	103,87	101,67	90,83	80,88	113,25
D. "	104,64	101,01	114,45	120,64	104,63	105,71	143,47
E. 1986	111,75	102,89	136,97	133,77	109,01	76,89	89,94
F. "	97,75	101,21	118,52	117,66	86,89	73,31	105,33
M. "	95,27	96,26	115,08	108,21	90,93	82,62	106,23
A. "	99,58	95,57	119,19	101,83	99,83	85,06	112,86
M. "	106,26	105,59	115,16	105,23	106,54	89,71	110,51
J. "	89,37	96,84	105,98	106,17	99,84	86,67	96,38
J. "	109,64	109,93	117,14	111,09	110,01	83,56	117,73
A. "	110,97	110,19	122,59	108,65	108,48	90,53	116,51
S. "	101,28	100,99	109,84	98,61	96,32	82,90	117,09

Periodo	Fabricación de calzado	Industria de la madera	Fabricación de muebles	Fabricación de papel	Imprentas, editoriales e industrias conexas	Sustancias químicas industriales	Otros productos químicos
1984	106,89	116,09	110,15	108,52	135,17	111,86	121,58
1985	72,51	88,07	87,75	88,34	123,19	94,17	108,53
A. 1985	57,56	84,63	84,18	76,04	106,79	79,85	97,07
S. "	69,80	79,74	81,03	76,25	111,30	83,74	97,51
O. "	79,22	87,57	88,83	84,87	118,21	89,61	105,20
N. "	73,16	87,07	78,52	86,20	121,06	90,77	105,37
D. "	73,32	91,51	85,42	88,23	151,10	113,25	119,99
E. 1986	92,79	104,58	103,16	97,17	143,95	101,21	139,72
F. "	62,83	82,67	81,94	88,23	128,34	85,35	107,91
M. "	80,63	83,47	82,14	97,46	120,92	91,43	107,87
A. "	86,96	90,68	94,56	92,97	132,74	93,47	123,21
M. "	89,57	97,69	100,76	96,37	128,77	101,79	129,00
J. "	74,23	89,67	88,83	89,09	127,99	94,01	112,25
J. "	82,28	102,35	101,27	97,76	137,59	102,18	119,48
A. "	80,27	107,35	103,74	96,25	131,67	94,97	119,22
S. "	69,56	97,98	91,39	92,41	115,99	95,96	106,65

Cuadro 2 b (continuación)

Período	Refinerías de petróleo	Productos derivados del petróleo y del carbón	Productos de caucho	Productos plásticos	Objetos de barro, loza y porcelana	Objetos de vidrio	Otros productos minerales no metálicos
1984	109,86	103,87	125,93	113,40	128,53	134,51	106,64
1985	92,04	92,35	90,66	77,40	98,00	108,64	84,52
A. 1985	85,21	96,02	78,07	66,91	88,50	95,86	81,27
S. "	82,13	80,48	78,04	69,99	82,55	94,01	75,22
O. "	81,17	87,28	89,06	84,86	102,33	100,23	82,19
N. "	98,47	84,58	85,66	81,63	89,03	102,11	77,94
D. "	90,71	86,19	89,60	92,67	90,90	110,39	81,65
E. 1986	107,47	107,85	109,03	85,42	111,40	122,39	98,32
F. "	98,26	79,37	75,18	79,93	101,82	110,80	86,66
M. "	97,85	82,99	93,11	84,52	97,17	115,88	93,93
A. "	113,21	99,51	98,94	91,74	103,04	114,98	90,47
M. "	109,46	89,88	101,47	106,35	101,74	113,85	94,55
J. "	107,17	83,49	99,63	92,61	101,15	114,14	81,10
J. "	121,78	87,77	104,99	103,70	108,25	125,56	96,11
A. "	103,59	94,59	102,66	98,54	126,27	117,74	94,70
S. "	96,96	75,55	93,95	90,33	123,05	101,61	86,29

Período	Industrias básicas de hierro y acero	Industrias básicas de metales no ferrosos	Productos metálicos	Construcción de maquinaria excepto la eléctrica	Maquinaria y aparatos eléctricos	Construcción de material de transporte	Fabricación de equipo profesional y científico
1984	122,44	118,96	123,26	116,41	131,86	129,92	132,92
1985	102,71	89,23	94,38	84,38	106,42	105,28	99,20
A. 1985	95,50	79,55	82,72	76,11	95,68	95,81	85,11
S. "	94,38	79,01	85,90	79,25	97,12	97,47	90,55
O. "	99,39	85,43	93,87	85,62	107,08	103,86	99,02
N. "	91,84	79,12	85,30	74,90	99,11	96,02	88,07
D. "	110,60	92,09	100,68	88,56	114,93	110,02	102,39
E. 1986	119,98	118,06	116,01	106,07	116,34	119,70	119,24
F. "	95,79	71,79	84,75	78,90	100,11	126,89	94,10
M. "	93,70	79,22	83,33	77,12	107,35	102,91	78,08
A. "	87,99	85,00	90,78	85,20	115,48	105,46	88,46
M. "	103,36	88,64	100,07	92,65	123,11	115,07	95,14
J. "	59,25	62,86	64,32	69,74	101,16	83,19	61,92
J. "	98,95	93,70	108,38	109,22	132,66	111,69	108,34
A. "	106,81	104,05	114,62	104,77	133,38	118,88	106,02
S. "	95,82	89,08	105,50	93,13	125,01	110,99	99,51

NOTA: Deflacionado por el índice de precios al consumidor.

**Cuadro 2 c.— SALARIO HORARIO NORMAL POR TRABAJADOR INDUSTRIAL
EN TERMINOS NOMINALES**

NIVEL GENERAL Y POR AGRUPACIONES. INDICES

(Base 1983 = 100)

Periodo	Nivel general	Productos alimenticios	Bebidas	Tabaco	Fabricación de textiles	Fabricación de prendas de vestir	Industria del cuero
1984	896,90	876,23	916,44	774,28	877,30	870,37	947,33
1985	5.845,77	5.985,16	6.422,40	5.140,53	5.520,26	5.405,16	6.555,97
A. 1985	7.132,21	7.409,47	7.678,93	6.030,22	6.725,86	6.640,85	7.988,84
S. "	7.223,48	7.440,00	7.847,88	6.115,69	6.870,91	6.645,00	8.030,78
O. "	7.304,84	7.612,84	7.860,23	6.078,05	7.041,11	6.658,66	8.437,73
N. "	7.475,63	7.759,47	8.172,27	6.555,18	7.132,69	6.652,68	8.655,67
D. "	7.822,19	8.001,19	8.775,21	7.487,48	7.188,23	7.010,78	8.842,70
E. 1986	8.245,16	8.230,22	9.963,85	7.851,99	7.680,50	7.692,76	8.212,00
F. "	8.416,64	8.212,94	9.683,04	7.294,94	8.083,61	7.124,39	9.267,36
M. "	8.418,72	8.527,59	9.491,57	7.965,58	7.979,34	7.492,92	9.612,33
A. "	9.022,56	9.113,92	10.547,75	7.524,75	8.808,66	8.144,42	10.188,68
M. "	9.527,07	9.546,58	10.882,76	8.506,77	9.543,46	8.775,35	10.371,56
J. "	9.925,56	9.690,18	10.552,56	9.271,08	10.189,16	9.552,65	10.711,54
J. "	10.663,02	10.509,13	11.522,67	9.750,53	10.506,66	9.286,41	11.470,63
A. "	11.619,96	11.290,41	12.745,99	10.295,14	11.452,30	10.639,30	12.660,29
S. "	11.825,02	12.180,34	11.983,94	10.049,62	11.331,82	10.572,79	13.765,61

Periodo	Fabricación de calzado	Industria de la madera	Fabricación de muebles	Fabricación de papel	Imprentas, editoriales e industrias conexas	Sustancias químicas industriales	Otros productos químicos
1984	884,08	798,06	888,24	702,11	974,93	843,91	873,17
1985	5.229,79	4.417,09	5.513,33	4.606,03	6.774,59	5.449,04	6.139,01
A. 1985	6.168,93	6.209,40	6.802,85	5.531,52	7.819,78	6.489,44	7.312,00
S. "	6.513,61	5.989,84	6.798,09	5.641,11	8.149,69	6.650,50	7.535,91
O. "	6.565,36	6.127,29	6.747,41	5.816,79	8.285,46	6.848,97	7.321,63
N. "	6.801,90	6.570,99	6.828,07	5.743,71	8.869,06	7.073,04	7.886,25
D. "	6.983,96	6.285,94	7.309,91	6.236,91	9.837,81	7.225,31	8.620,75
E. 1986	7.825,29	6.433,61	7.459,69	6.714,40	10.623,64	8.097,43	8.749,25
F. "	7.762,93	6.541,43	7.662,93	6.808,09	9.977,42	7.923,43	9.005,12
M. "	8.157,32	6.646,52	7.841,17	7.562,13	9.837,95	8.241,07	8.833,40
A. "	8.887,23	7.410,24	8.545,45	7.577,50	10.665,88	8.849,56	9.878,21
M. "	9.306,59	8.391,46	8.973,61	7.700,41	10.721,27	9.414,96	10.807,62
J. "	9.487,50	8.575,18	9.395,33	7.965,48	11.809,60	9.660,95	10.894,33
J. "	10.004,48	9.015,07	9.938,75	8.679,73	12.370,93	10.368,96	11.351,16
A. "	10.514,63	9.825,65	10.533,95	9.082,07	13.188,45	10.654,23	12.209,33
S. "	10.352,38	10.306,05	10.879,69	9.552,95	13.422,96	11.515,74	12.195,16

Cuadro 2 c (continuación)

Periodo	Refinerías de petróleo	Productos derivados del petróleo y del carbón	Productos de caucho	Productos plásticos	Objetos de barro, loza y porcelana	Objetos de vidrio	Otros productos minerales no metálicos
1984	811,93	731,07	893,62	845,26	984,62	984,07	810,51
1985	5.076,14	5.764,08	6.211,45	6.173,65	6.320,06	6.730,48	5.013,58
A. 1985	6.229,91	7.321,12	7.648,27	7.470,44	8.346,33	8.311,38	6.146,45
S. "	6.414,23	7.416,39	7.409,97	7.420,44	7.639,52	8.355,07	6.169,23
O. "	6.141,08	7.474,05	7.496,88	7.790,58	7.849,89	7.939,25	6.285,10
N. "	6.736,18	7.618,02	7.555,49	8.114,25	7.793,45	8.314,87	6.301,43
D. "	7.478,63	7.112,95	8.198,69	8.054,83	7.945,51	8.763,78	6.452,94
E. 1986	7.539,64	9.233,94	7.702,29	8.865,22	8.695,34	9.929,73	7.235,72
F. "	7.717,52	8.225,92	8.100,40	9.029,11	8.820,27	10.027,79	7.346,74
M. "	8.012,13	8.455,26	8.311,00	9.242,38	9.047,07	10.191,70	7.870,90
A. "	9.176,47	9.403,97	9.086,19	10.358,26	9.932,14	10.342,32	8.270,68
M. "	8.749,20	9.012,97	9.395,00	10.881,21	9.856,11	10.211,98	8.535,12
J. "	9.535,05	9.142,42	9.755,66	11.683,66	10.714,29	11.165,10	8.750,54
J. "	9.738,37	9.364,66	10.722,89	12.250,13	10.918,30	11.878,06	9.589,94
A. "	10.277,81	9.967,55	10.796,48	12.665,76	12.593,98	12.061,53	10.455,23
S. "	10.229,28	10.135,20	11.450,96	12.955,17	13.795,86	11.571,09	10.362,53

Periodo	Industrias básicas de hierro y acero	Industrias básicas de metales no ferrosos	Productos metálicos	Construcción de maquinaria excepto la eléctrica	Maquinaria y aparatos eléctricos	Construcción de material de transporte	Fabricación de equipo profesional y científico
1984	947,42	913,20	953,18	921,15	887,64	965,37	928,34
1985	6.290,89	5.835,20	5.796,55	5.657,23	5.680,57	6.418,25	5.521,16
A. 1985	7.849,96	6.923,49	7.124,50	6.891,65	6.914,61	7.846,08	6.805,22
S. "	7.794,70	7.259,71	7.174,66	7.094,14	6.960,86	8.033,01	6.873,65
O. "	7.880,34	7.417,42	7.249,14	7.069,69	7.102,05	8.002,06	6.752,33
N. "	8.086,78	7.405,84	7.272,62	7.209,94	7.378,47	8.082,62	6.549,34
D. "	8.106,66	8.409,01	7.774,12	7.393,06	7.442,57	8.813,54	7.229,85
E. 1986	9.058,68	9.104,74	8.227,59	7.710,95	7.792,08	8.910,60	7.299,07
F. "	9.358,93	9.131,61	8.310,99	7.784,66	9.100,59	9.385,54	7.995,12
M. "	9.041,05	8.404,90	8.036,94	7.939,81	8.259,41	9.162,04	7.214,67
A. "	8.868,02	8.786,35	8.573,44	8.398,95	9.061,66	9.748,80	7.997,44
M. "	9.651,89	9.218,34	9.162,83	9.219,71	9.582,24	10.126,23	8.249,95
J. "	11.177,29	9.582,86	9.833,88	9.462,97	10.948,00	9.797,38	7.559,81
J. "	10.649,32	10.485,59	10.562,19	10.661,72	11.536,21	11.315,81	10.130,44
A. "	11.893,68	11.926,89	12.318,11	11.830,31	12.492,62	12.452,75	10.889,88
S. "	12.337,30	12.087,28	12.350,15	11.708,07	12.511,24	12.949,66	10.935,66

NOTA: El salario horario normal se define como la suma del salario básico (por horas normales y extras) más premios y bonificaciones, más los adicionales remunerativos o no, que el Gobierno otorga como parte de la política de ingresos. Se excluyen, por lo tanto, los subsidios familiares y los pagos por vacaciones y por otros conceptos extraordinarios.

**Cuadro 2 d.—SALARIO HORARIO NORMAL POR TRABAJADOR INDUSTRIAL
EN TERMINOS REALES**

NIVEL GENERAL Y POR AGRUPACIONES. INDICES

(Base 1983 = 100)

Periodo	Nivel general	Productos alimenticios	Bebidas	Tabaco	Fabricación de textiles	Fabricación de prendas de vestir	Industria del cuero
1984	123,42	120,57	126,11	106,54	120,72	119,76	130,36
1985	104,17	106,66	114,45	91,61	98,37	96,32	116,83
A. 1985	99,80	103,68	107,45	84,38	94,11	92,92	111,79
S. "	99,10	102,07	107,66	83,90	94,26	91,16	110,17
O. "	98,30	102,45	105,77	81,79	94,75	89,61	113,55
N. "	98,27	102,00	107,43	86,17	93,76	87,45	113,78
D. "	99,67	101,95	111,81	95,40	91,59	89,33	112,67
E. 1986	101,97	101,78	123,22	97,11	94,99	95,14	101,56
F. "	102,36	99,88	117,76	88,72	98,31	86,64	112,70
M. "	97,84	99,10	110,31	92,57	92,73	87,08	111,71
A. "	100,12	101,13	117,03	83,50	97,74	90,37	113,06
M. "	101,62	101,83	116,08	90,74	101,80	93,60	110,63
J. "	101,27	98,87	107,67	94,59	103,96	97,46	109,29
J. "	101,90	100,43	110,12	93,18	100,41	88,75	109,62
A. "	102,08	99,18	111,97	90,44	100,61	93,46	111,22
S. "	96,88	99,79	98,18	82,33	92,84	86,62	112,77

Periodo	Fabricación de calzado	Industria de la madera	Fabricación de muebles	Fabricación de papel	Imprentas, editoriales e industrias conexas	Sustancias químicas industriales	Otros productos químicos
1984	121,65	109,82	122,23	96,61	134,15	116,13	120,15
1985	93,20	87,62	98,25	82,08	120,72	97,10	109,40
A. 1985	86,32	86,89	95,19	77,40	109,42	90,80	102,31
S. "	89,36	82,17	93,26	77,39	111,80	91,24	103,38
O. "	88,35	82,45	90,80	78,28	111,50	92,17	98,53
N. "	89,42	86,38	89,76	75,50	116,59	92,98	103,67
D. "	88,99	80,09	93,14	79,47	125,35	92,06	109,84
E. 1986	96,78	79,56	92,25	83,04	131,38	100,14	108,20
F. "	94,41	79,55	93,19	82,80	121,34	96,36	109,52
M. "	94,80	77,24	91,13	87,88	114,33	95,77	102,66
A. "	98,61	82,23	94,82	84,08	118,35	98,20	109,61
M. "	99,27	89,51	95,72	82,14	114,36	100,43	115,28
J. "	96,80	87,49	95,86	81,27	120,49	98,57	111,15
J. "	95,61	86,15	94,98	82,95	118,22	99,09	108,48
A. "	92,37	86,32	92,54	79,78	115,86	93,60	107,26
S. "	84,81	84,43	89,13	78,26	109,97	94,34	99,91

Cuadro 2 d (continuación)

Período	Refinerías de petróleo	Productos derivados del petróleo y del carbón	Productos de caucho	Productos plásticos	Objetos de barro, loza y porcelana	Objetos de vidrio	Otros productos minerales no metálicos
1984	111,72	100,60	122,97	116,31	135,49	135,41	111,53
1985	90,46	102,72	110,69	110,02	112,62	119,94	89,34
A. 1985	87,17	102,44	107,02	104,53	116,79	116,30	86,01
S. "	88,00	101,74	101,66	101,80	104,81	114,62	84,64
O. "	82,64	100,58	100,89	104,84	105,64	106,84	84,58
N. "	88,55	100,14	99,32	106,67	102,45	109,30	82,84
D. "	95,29	90,63	104,46	102,63	101,24	111,66	82,22
E. 1986	93,24	114,20	95,25	109,64	107,54	122,80	89,48
F. "	93,86	100,04	98,51	109,81	107,27	121,95	89,35
M. "	93,11	98,26	96,59	107,41	105,14	118,44	91,47
A. "	101,82	104,35	100,82	114,94	110,21	114,76	91,77
M. "	93,32	96,14	100,21	116,07	105,13	108,93	91,04
J. "	97,28	93,28	99,54	119,21	109,32	113,92	89,28
J. "	93,07	89,49	102,47	117,07	104,34	113,51	91,65
A. "	90,29	87,56	94,85	111,27	110,64	105,96	91,85
S. "	83,80	83,03	93,81	106,13	113,02	94,80	84,89

Período	Industrias básicas de hierro y acero	Industrias básicas de metales no ferrosos	Productos metálicos	Construcción de maquinaria excepto la eléctrica	Maquinaria y aparatos eléctricos	Construcción de material de transporte	Fabricación de equipo profesional y científico
1984	130,37	125,66	131,16	126,75	122,14	132,84	127,74
1985	112,11	103,98	103,30	100,81	101,23	114,37	98,39
A. 1985	109,84	96,88	99,69	96,43	96,75	109,79	95,22
S. "	106,93	99,60	98,43	97,32	95,50	110,20	94,30
O. "	106,05	99,82	97,55	95,14	95,57	107,68	90,87
N. "	106,31	97,35	95,60	94,78	96,99	106,25	86,10
D. "	103,29	107,14	99,05	94,20	94,83	112,30	92,12
E. 1986	112,03	112,60	101,75	95,36	96,37	110,20	90,27
F. "	113,82	111,05	101,07	94,67	110,68	114,14	97,23
M. "	105,07	97,68	93,40	92,27	95,99	106,48	83,85
A. "	98,40	97,50	95,13	93,20	100,55	108,17	88,74
M. "	102,95	98,33	97,74	98,34	102,21	108,01	88,00
J. "	114,04	97,77	100,33	96,55	111,70	99,96	77,13
J. "	101,77	100,21	100,94	101,89	110,25	108,14	96,81
A. "	104,48	104,78	108,21	103,93	109,75	109,40	95,67
S. "	101,07	99,02	101,18	95,92	102,50	106,09	89,59

NOTA: Deflacionado por el índice de precios al consumidor.

**Cuadro 3 a.— SALARIOS INDUSTRIALES BASICOS FIJADOS POR CONVENIO
OBREROS OFICIALES — PROMEDIO GENERAL Y POR OFICIOS**

(Retribución en ₡ por hora)

Período	Promedio general	Albañil	Carpintero	Electricista	Herrero	Panadero	Pintor
1984	0,063	0,064	0,070	0,064	0,064	0,035	0,064
1985	0,347	0,360	0,389	0,360	0,360	0,181	0,360
A. 1985	0,426	0,442	0,478	0,442	0,442	0,222	0,442
S. "	0,426	0,442	0,478	0,442	0,442	0,222	0,442
O. "	0,426	0,442	0,478	0,442	0,442	0,222	0,442
N. "	0,426	0,442	0,478	0,442	0,442	0,222	0,442
D. "	0,426	0,442	0,478	0,442	0,442	0,222	0,442
E. 1986*	0,448	0,464	0,502	0,464	0,464	0,233	0,464
F. " *	0,448	0,464	0,502	0,464	0,464	0,233	0,464
M. " *	0,499	0,464	0,615	0,464	0,464	0,233	0,464
A. " *	0,567	0,559	0,667	0,559	0,559	0,253	0,559
M. " *	0,608	0,559	0,750	0,559	0,559	0,253	0,559
J. " *	0,637	0,559	0,800	0,559	0,559	0,253	0,559
J. " *	0,731	0,744	0,800	0,744	0,744	0,253	0,744
A. " *	0,731	0,744	0,800	0,744	0,744	0,253	0,744
S. " *	0,731	0,744	0,800	0,744	0,744	0,253	0,744
O. " *	0,800	0,856	0,800	0,856	0,856	0,253	0,856
N. " *	0,800	0,856	0,800	0,856	0,856	0,253	0,856

Período	Radiotécnico	Sastre	Tejedor de punto	Tipógrafo	Tornero	Zapatero
1984	0,082	0,076	0,054	0,084	0,082	0,044
1985	0,467	0,400	0,297	0,446	0,467	0,224
A. 1985	0,574	0,492	0,365	0,548	0,574	0,276
S. "	0,574	0,492	0,365	0,548	0,574	0,276
O. "	0,574	0,492	0,365	0,548	0,574	0,276
N. "	0,574	0,492	0,365	0,548	0,574	0,276
D. "	0,574	0,492	0,365	0,548	0,574	0,276
E. 1986*	0,603	0,517	0,383	0,575	0,603	0,290
F. " *	0,603	0,517	0,383	0,575	0,603	0,290
M. " *	0,710	0,517	0,383	0,575	0,710	0,629
A. " *	0,852	0,561	0,416	0,624	0,852	0,629
M. " *	0,852	1,075	0,416	0,624	0,852	0,682
J. " *	0,937	1,075	0,416	0,843	0,937	0,682
J. " *	1,080	1,215	0,416	0,936	1,080	0,682
A. " *	1,080	1,215	0,416	0,936	1,080	0,682
S. " *	1,080	1,215	0,416	0,936	1,080	0,682
O. " *	1,265	1,355	0,416	1,029	1,265	0,682
N. " *	1,265	1,355	0,416	1,029	1,265	0,682

NOTA: Esta serie se refiere, exclusivamente, a las asignaciones básicas fijadas por las convenciones colectivas de trabajo y sus respectivas actualizaciones legales, sin considerar la flexibilización salarial dispuesta a partir del mes de marzo de 1977 por Decreto N° 703/77, y sus posteriores actualizaciones.

* Cifras provisionales

Cuadro 3 b.-- SALARIOS NOMINALES INDUSTRIALES BASICOS FIJADOS POR CONVENIO OBREROS OFICIALES -- PROMEDIO GENERAL Y POR OFICIOS. INDICES

(Base 1983 = 100)

Periodo	Promedio general	Albañil	Carpintero	Electricista	Herrero	Panadero	Pintor
1984	769,59	783,21	862,48	783,21	783,21	533,33	783,21
1985	4.220,25	4.376,22	4.782,32	4.376,22	4.376,22	2.774,51	4.376,22
A. 1985	5.189,78	5.381,75	5.881,18	5.381,75	5.381,75	3.411,98	5.381,75
S. "	5.189,78	5.381,75	5.881,18	5.381,75	5.381,75	3.411,98	5.381,75
O. "	5.189,78	5.381,75	5.881,18	5.381,75	5.381,75	3.411,98	5.381,75
N. "	5.189,78	5.381,75	5.881,18	5.381,75	5.381,75	3.411,98	5.381,75
D. "	5.189,78	5.381,75	5.881,18	5.381,75	5.381,75	3.411,98	5.381,75
E. 1986*	5.450,12	5.644,77	6.174,66	5.644,77	5.644,77	3.579,11	5.644,77
F. " *	5.450,12	5.644,77	6.174,66	5.644,77	5.644,77	3.579,11	5.644,77
M. " *	6.070,56	5.644,77	7.564,58	5.644,77	5.644,77	3.579,11	5.644,77
A. " *	6.897,81	6.800,49	8.204,18	6.800,49	6.800,49	3.886,33	6.800,49
M. " *	7.396,59	6.800,49	9.225,09	6.800,49	6.800,49	3.886,33	6.800,49
J. " *	7.749,39	6.800,49	9.840,10	6.800,49	6.800,49	3.886,33	6.800,49
J. " *	8.892,94	9.051,09	9.840,10	9.051,09	9.051,09	3.886,33	9.051,09
A. " *	8.892,94	9.051,09	9.840,10	9.051,09	9.051,09	3.886,33	9.051,09
S. " *	8.892,94	9.051,09	9.840,10	9.051,09	9.051,09	3.886,33	9.051,09
O. " *	9.732,36	10.413,63	9.840,10	10.413,63	10.413,63	3.886,33	10.413,63
N. " *	9.732,36	10.413,63	9.840,10	10.413,63	10.413,63	3.886,33	10.413,63

Periodo	Radlotécnico	Sastre	Tejedor de punto	Tipógrafo	Tornero	Zapatero
1984	825,05	868,46	804,63	981,61	825,05	558,64
1985	4.673,72	4.591,66	4.427,95	5.189,66	4.673,72	2.830,26
A. 1985	5.747,60	5.646,67	5.445,37	6.382,07	5.747,60	3.480,58
S. "	5.747,60	5.646,67	5.445,37	6.382,07	5.747,60	3.480,58
O. "	5.747,60	5.646,67	5.445,37	6.382,07	5.747,60	3.480,58
N. "	5.747,60	5.646,67	5.445,37	6.382,07	5.747,60	3.480,58
D. "	5.747,60	5.646,67	5.445,37	6.382,07	5.747,60	3.480,58
E. 1986*	6.042,08	5.928,90	5.716,42	6.693,83	6.042,08	3.657,00
F. " *	6.042,08	5.928,90	5.716,42	6.693,83	6.042,08	3.657,00
M. " *	7.114,23	5.928,90	5.716,42	6.693,83	7.114,23	7.931,90
A. " *	8.537,07	6.433,49	6.208,96	7.264,26	8.537,07	7.931,90
M. " *	8.537,07	12.327,98	6.208,96	7.264,26	8.537,07	8.600,25
J. " *	9.388,78	12.327,98	6.208,96	9.813,74	9.388,78	8.600,25
J. " *	10.821,64	13.933,49	6.208,96	10.896,39	10.821,64	8.600,25
A. " *	10.821,64	13.933,49	6.208,96	10.896,39	10.821,64	8.600,25
S. " *	10.821,64	13.933,49	6.208,96	10.896,39	10.821,64	8.600,25
O. " *	12.675,35	15.538,99	6.208,96	11.979,05	12.675,35	8.600,25
N. " *	12.675,35	15.538,99	6.208,96	11.979,05	12.675,35	8.600,25

**Cuadro 3 c.—SALARIOS REALES INDUSTRIALES BASICOS FIJADOS POR CONVENIO*
OBREROS OFICIALES — PROMEDIO GENERAL Y POR OFICIOS. INDICES**

(Base 1983 = 100)

Período	Promedio general	Albañil	Carpintero	Electricista	Herrero	Panadero	Pintor
1984	105,36	105,81	114,69	105,81	105,81	77,66	105,81
1985	78,28	81,17	88,70	81,17	81,17	51,46	81,17
A. 1985	72,62	75,30	82,29	75,30	75,30	47,74	75,30
S. "	71,20	73,83	80,68	73,83	73,83	46,81	73,83
O. "	69,84	72,42	79,14	72,42	72,42	45,91	72,42
N. "	68,22	70,75	77,31	70,75	70,75	44,85	70,75
D. "	66,13	68,57	74,94	68,57	68,57	43,47	68,57
E. 1986*	67,40	69,81	76,36	69,81	69,81	44,26	69,81
F. " *	66,28	68,65	75,09	68,65	68,65	43,53	68,65
M. " *	70,55	65,60	87,91	65,60	65,60	41,59	65,60
A. " *	76,54	75,46	91,03	75,46	75,46	43,12	75,46
M. " *	78,90	72,54	98,40	72,54	72,54	41,45	72,54
J. " *	79,07	69,38	100,40	69,38	69,38	39,65	69,38
J. " *	84,99	86,50	94,04	86,50	86,50	37,14	86,50
A. " *	78,12	79,51	86,44	79,51	79,51	34,14	79,51
S. " *	72,85	74,15	80,61	74,15	74,15	31,84	74,15
O. " *	75,18	80,45	76,01	80,45	80,45	30,02	80,45
N. " *	71,40	76,40	72,19	76,40	76,40	28,51	76,40

Período	Radiotécnico	Sastre	Tejedor de punto	Tipógrafo	Tornero	Zapatero
1984	109,81	119,07	110,44	134,02	109,81	82,09
1985	86,69	85,16	82,13	93,56	86,69	52,49
A. 1985	80,42	79,01	76,19	89,30	80,42	48,70
S. "	78,85	77,47	74,70	87,55	78,85	47,75
O. "	77,35	75,99	73,28	85,88	77,35	46,84
N. "	75,56	74,23	71,58	83,90	75,56	45,75
D. "	73,23	71,95	69,38	81,32	73,23	44,35
E. 1986*	74,72	73,32	70,69	82,78	74,72	45,23
F. " *	73,48	72,10	69,52	81,41	73,48	44,47
M. " *	82,68	68,90	66,43	77,79	82,68	92,18
A. " *	94,73	71,39	68,90	80,61	94,73	88,01
M. " *	91,06	131,50	66,23	77,49	91,06	91,74
J. " *	95,79	125,78	63,35	100,13	95,79	87,75
J. " *	103,42	133,16	59,34	104,13	103,42	82,19
A. " *	95,07	122,40	54,55	95,72	95,07	75,55
S. " *	88,66	114,15	50,87	89,27	88,66	70,46
O. " *	97,92	120,04	47,96	92,54	97,92	66,44
N. " *	92,99	114,00	45,55	87,88	92,99	63,10

*Deflacionado por el índice de precios al consumidor.

**Cuadro 3 d.— SALARIOS INDUSTRIALES BASICOS FIJADOS POR CONVENIO
 OBREROS PEONES — PROMEDIO GENERAL Y POR OFICIOS
 (Retribución en ₡ por hora)**

Período	Promedio general	Albañil	Carpintero	Electricista	Herrero	Panadero	Pintor
1984	0,051	0,057	0,053	0,057	0,057	0,032	0,057
1985	0,283	0,320	0,294	0,320	0,320	0,165	0,320
A. 1985	0,348	0,394	0,362	0,394	0,394	0,203	0,394
S. "	0,348	0,394	0,362	0,394	0,394	0,203	0,394
O. "	0,348	0,394	0,362	0,394	0,394	0,203	0,394
N. "	0,348	0,394	0,362	0,394	0,394	0,203	0,394
D. "	0,348	0,394	0,362	0,394	0,394	0,203	0,394
E. 1986*	0,366	0,414	0,380	0,414	0,414	0,213	0,414
F. " *	0,366	0,414	0,380	0,414	0,414	0,213	0,414
M. " *	0,410	0,414	0,470	0,414	0,414	0,213	0,414
A. " *	0,465	0,498	0,510	0,498	0,498	0,231	0,498
M. " *	0,497	0,498	0,590	0,498	0,498	0,231	0,498
J. " *	0,521	0,498	0,620	0,498	0,498	0,231	0,498
J. " *	0,597	0,662	0,620	0,662	0,662	0,231	0,662
A. " *	0,597	0,662	0,620	0,662	0,662	0,231	0,662
S. " *	0,597	0,662	0,620	0,662	0,662	0,231	0,662
O. " *	0,652	0,763	0,620	0,763	0,763	0,231	0,763
N. " *	0,652	0,763	0,620	0,763	0,763	0,231	0,763

Período	Radiotécnico	Sastre	Tejedor de punto	Ponepliegos	Tornero	Zapatero
1984	0,055	0,060	0,044	0,067	0,055	0,037
1985	0,315	0,320	0,243	0,355	0,315	0,190
A. 1985	0,387	0,393	0,299	0,437	0,387	0,233
S. "	0,387	0,393	0,299	0,437	0,387	0,233
O. "	0,387	0,393	0,299	0,437	0,387	0,233
N. "	0,387	0,393	0,299	0,437	0,387	0,233
D. "	0,387	0,393	0,299	0,437	0,387	0,233
E. 1986*	0,406	0,413	0,314	0,459	0,406	0,245
F. " *	0,406	0,413	0,314	0,459	0,406	0,245
M. " *	0,515	0,413	0,314	0,459	0,515	0,486
A. " *	0,618	0,448	0,341	0,498	0,618	0,486
M. " *	0,618	0,800	0,341	0,498	0,618	0,527
J. " *	0,680	0,800	0,341	0,677	0,680	0,527
J. " *	0,785	0,905	0,341	0,751	0,785	0,527
A. " *	0,785	0,905	0,341	0,751	0,785	0,527
S. " *	0,785	0,905	0,341	0,751	0,785	0,527
O. " *	0,900	1,010	0,341	0,826	0,900	0,527
N. " *	0,900	1,010	0,341	0,826	0,900	0,527

NOTA: Esta serie se refiere, exclusivamente, a las asignaciones básicas fijadas por las convenciones colectivas de trabajo y sus respectivas actualizaciones legales, sin considerar la flexibilización salarial dispuesta a partir del mes de marzo de 1977 por Decreto N° 703/77, y sus posteriores actualizaciones.

*Cifras provisionales

**Cuadro 3 e.— SALARIOS NOMINALES INDUSTRIALES BASICOS FIJADOS POR CONVENIO
OBREROS PEONES — PROMEDIO GENERAL Y POR OFICIOS. INDICES**

(Base 1983 = 100)

Periodo	Promedio general	Albañil	Carpintero	Electricista	Herrero	Panadero	Pintor
1984	764,43	808,55	824,73	808,55	808,55	528,07	808,55
1985	4.211,38	4.559,38	4.551,68	4.559,38	4.559,38	2.747,60	4.559,38
A. 1985	5.178,57	5.606,98	5.597,53	5.606,98	5.606,98	3.378,90	5.606,98
S. "	5.178,57	5.606,98	5.597,53	5.606,98	5.606,98	3.378,90	5.606,98
O. "	5.178,57	5.606,98	5.597,53	5.606,98	5.606,98	3.378,90	5.606,98
N. "	5.178,57	5.606,98	5.597,53	5.606,98	5.606,98	3.378,90	5.606,98
D. "	5.178,57	5.606,98	5.597,53	5.606,98	5.606,98	3.378,90	5.606,98
E. 1986*	5.439,63	5.897,44	5.873,26	5.897,44	5.897,44	3.538,21	5.897,44
F. " *	5.439,63	5.897,44	5.873,26	5.897,44	5.897,44	3.538,21	5.897,44
M. " *	6.101,19	5.897,44	7.264,30	5.897,44	5.897,44	3.538,21	5.897,44
A. " *	6.919,64	7.094,02	7.882,53	7.094,02	7.094,02	3.837,21	7.094,02
M. " *	7.395,83	7.094,02	9.119,01	7.094,02	7.094,02	3.837,21	7.094,02
J. " *	7.752,98	7.094,02	9.582,69	7.094,02	7.094,02	3.837,21	7.094,02
J. " *	8.883,93	9.430,20	9.582,69	9.430,20	9.430,20	3.837,21	9.430,20
A. " *	8.883,93	9.430,20	9.582,69	9.430,20	9.430,20	3.837,21	9.430,20
S. " *	8.883,93	9.430,20	9.582,69	9.430,20	9.430,20	3.837,21	9.430,20
O. " *	9.702,38	10.868,95	9.582,69	10.868,95	10.868,95	3.837,21	10.868,95
N. " *	9.702,38	10.868,95	9.582,69	10.868,95	10.868,95	3.837,21	10.868,95

Periodo	Radiotécnico	Sastre	Tejedor de punto	Ponepliegos	Tornero	Zapatero
1984	806,54	899,10	721,86	974,31	806,54	542,60
1985	4.568,60	4.767,66	3.972,01	5.155,85	4.568,60	2.805,64
A. 1985	5.618,31	5.863,13	4.884,67	6.340,49	5.618,31	3.450,30
S. "	5.618,31	5.863,13	4.884,67	6.340,49	5.618,31	3.450,30
O. "	5.618,31	5.863,13	4.884,67	6.340,49	5.618,31	3.450,30
N. "	5.618,31	5.863,13	4.884,67	6.340,49	5.618,31	3.450,30
D. "	5.618,31	5.863,13	4.884,67	6.340,49	5.618,31	3.450,30
E. 1986*	5.901,16	6.164,18	5.122,35	6.661,83	5.901,16	3.624,26
F. " *	5.901,16	6.164,18	5.122,35	6.661,83	5.901,16	3.624,26
M. " *	7.485,47	6.164,18	5.122,35	6.661,83	7.485,47	7.189,35
A. " *	8.982,56	6.686,57	5.562,81	7.227,87	8.982,56	7.189,35
M. " *	8.982,56	11.940,30	5.562,81	7.227,87	8.982,56	7.795,86
J. " *	9.883,72	11.940,30	5.562,81	9.825,83	9.883,72	7.795,86
J. " *	11.409,88	13.507,46	5.562,81	10.899,85	11.409,88	7.795,86
A. " *	11.409,88	13.507,46	5.562,81	10.899,85	11.409,88	7.795,86
S. " *	11.409,88	13.507,46	5.562,81	10.899,85	11.409,88	7.795,86
O. " *	13.081,40	15.074,63	5.562,81	11.988,39	13.081,40	7.795,86
N. " *	13.081,40	15.074,63	5.562,81	11.988,39	13.081,40	7.795,86

Cuadro 3 f.—SALARIOS REALES INDUSTRIALES BASICOS FIJADOS POR CONVENIO*
 OBREROS PEONES — PROMEDIO GENERAL Y POR OFICIOS. INDICES

(Base 1983 = 100)

Período	Promedio general	Albañil	Carpintero	Electricista	Herrero	Panadero	Pintor
1984	104,20	108,16	110,33	108,16	108,16	76,51	108,16
1985	78,11	84,56	84,42	84,56	84,56	50,96	84,56
A. 1985	72,46	78,46	78,32	78,46	78,46	47,28	78,46
S. "	71,04	76,92	76,79	76,92	76,92	46,35	76,92
O. "	69,69	75,45	75,33	75,45	75,45	45,47	75,45
N. "	68,08	73,71	73,58	73,71	73,71	44,42	73,71
D. "	65,98	71,44	71,32	71,44	71,44	43,05	71,44
E. 1986*	67,27	72,93	72,63	72,93	72,93	43,76	72,93
F. " *	66,15	71,72	71,43	71,72	71,72	43,03	71,72
M. " *	70,90	68,54	84,42	68,54	68,54	41,12	68,54
A. " *	76,78	78,72	87,47	78,72	78,72	42,58	78,72
M. " *	78,89	75,67	97,27	75,67	75,67	40,93	75,67
J. " *	79,10	72,38	97,77	72,38	72,38	39,15	72,38
J. " *	84,90	90,12	91,58	90,12	90,12	36,67	90,12
A. " *	78,04	82,84	84,18	82,84	82,84	33,71	82,84
S. " *	72,78	77,26	78,51	77,26	77,26	31,44	77,26
O. " *	74,95	83,96	74,03	83,96	83,96	29,64	83,96
N. " *	71,18	79,74	70,30	79,74	79,74	28,15	79,74

Período	Radlotécnico	Sastre	Tejedor de punto	Ponepliegos	Tornero	Zapatero
1984	107,34	122,67	99,08	132,83	107,34	78,90
1985	84,74	88,43	73,67	95,63	84,74	52,04
A. 1985	78,61	82,04	68,35	88,72	78,61	48,28
S. "	77,08	80,44	67,01	86,98	77,08	47,33
O. "	75,61	78,90	65,73	85,32	75,61	46,43
N. "	73,86	77,07	64,21	83,35	73,86	45,36
D. "	71,59	74,71	62,24	80,79	71,59	43,96
E. 1986*	72,98	76,23	63,35	82,39	72,98	44,82
F. " *	71,77	74,97	62,30	81,02	71,77	44,08
M. " *	86,99	71,64	59,53	77,42	86,99	83,55
A. " *	99,67	74,20	61,73	80,20	99,67	79,77
M. " *	95,81	127,36	59,34	77,10	95,81	83,16
J. " *	100,84	121,83	56,76	100,25	100,84	79,54
J. " *	109,04	129,09	53,16	104,17	109,04	74,50
A. " *	100,23	118,66	48,87	95,75	100,23	68,49
S. " *	93,47	110,66	48,87	95,75	100,23	68,49
O. " *	101,05	116,45	42,97	92,61	101,05	60,22
N. " *	95,97	110,59	40,81	87,95	95,97	57,19

*Deflacionado por el índice de precios al consumidor.

Cuadro 4 a.—SALARIO TOTAL MEDIO DE LOS ASALARIADOS DE DIVERSOS SECTORES DE LA ACTIVIDAD PRIVADA (excluido aguinaldo) — EN TERMINOS NOMINALES. INDICES

(Base 1983 = 100)

Período	Industria	Bancos	Comercio	Transporte automotor
1984	905,07	811,61	858,45	727,59
1985	5.726,26	5.297,76	5.570,31	4.998,28
J. 1985	6.796,12	6.596,67	6.814,87	6.709,00
A. "	6.735,44	6.596,67	6.887,76	6.101,60
S. "	6.978,16	6.596,67	6.887,76	6.101,60
O. "	7.372,57	6.398,57	6.778,43	6.322,47
N. "	7.402,91	6.695,72	7.215,74	6.267,25
D. "	8.191,74	6.913,62	7.543,73	6.681,39
E. 1986	9.314,32	7.646,59	8.272,59	7.344,01
F. "	8.252,42	7.686,21	7.871,72	7.675,31
M. "	8.980,58	8.815,37	7.798,83	6.929,87
A. "	8.646,84	8.656,89	7.798,83	7.178,35
M. "	10.315,53	9.251,18	9.766,76	9.497,51
J. "	14.593,34	14.302,69	15.051,02	13.114,30

Cuadro 4 b.—SALARIO TOTAL MEDIO DE LOS ASALARIADOS DE DIVERSOS SECTORES DE LA ACTIVIDAD PRIVADA (excluido aguinaldo) — EN TERMINOS REALES*. INDICES

(Base 1983 = 100)

Período	Industria	Bancos	Comercio	Transporte automotor
1984	124,54	111,68	118,13	100,12
1985	102,04	94,41	99,26	89,07
J. 1985	98,01	95,13	98,28	96,75
A. "	94,25	92,30	96,38	85,38
S. "	95,73	90,50	94,49	83,71
O. "	99,21	86,11	91,22	85,08
N. "	97,32	88,02	106,45	82,39
D. "	104,37	88,09	96,12	85,13
E. 1986	115,19	94,57	102,31	90,82
F. "	100,36	93,48	95,73	93,34
M. "	104,37	102,45	90,63	80,54
A. "	95,95	96,06	86,54	79,65
M. "	110,03	98,68	104,19	101,31
J. "	139,46	136,69	143,84	125,33

NOTA: Esta serie se refiere al salario medio efectivamente liquidado, entendiéndose por tal el que se ha percibido en un mes determinado. Está calculado como el promedio de las remuneraciones que los trabajadores tienen derecho a percibir en condiciones habituales y generales de trabajo (normal y permanente) más adicionales de periodicidad no mensual, horas extraordinarias, viáticos, bonificación por vacaciones y retroactividades, netas de pendientes de pago.

*Deflacionado por el índice de precios al consumidor.

Fuente: Secretaría de Seguridad Social.

Cuadro 5 a.—INGRESOS MEDIOS TOTALES DE LOS ASALARIADOS DE LAS EMPRESAS PUBLICAS EN TERMINOS NOMINALES — NIVEL GENERAL Y POR SECTORES. INDICES

(Base 1983 = 100)

Período	Nivel general	Transportes	Comunicaciones	Energía y minería	Servicios
1984	750,82	717,41	740,85	803,68	659,19
1985	5.123,27	5.034,51	4.904,23	5.408,09	5.544,83
A. 1985	6.321,13	6.233,37	5.900,34	6.792,82	5.440,08
S. "	6.404,42	6.429,36	5.988,99	6.741,38	5.520,65
O. "	6.424,55	6.428,81	6.069,97	6.721,04	5.840,37
N. "	6.899,61	6.653,94	6.398,76	7.552,13	6.192,65
D. "	6.766,54	6.758,71	6.431,01	7.071,71	5.849,72
E. 1986	8.283,15	7.318,00	8.791,08	8.943,31	7.509,42
F. "	8.450,32	7.545,72	7.934,46	10.049,21	6.197,47
M. "	8.631,98	8.209,86	8.496,69	9.214,68	7.681,85
A. "	8.984,19	7.921,94	8.625,42	10.177,32	10.455,19
M. "	9.590,68	8.943,04	9.431,97	10.243,07	9.916,58
J. "	9.588,87	8.648,87	9.652,77	10.491,50	8.959,87
J. "	10.063,92	9.585,42	9.691,46	11.368,85	9.479,94
A. "	10.457,31	9.488,37	8.799,94	12.568,89	11.075,75
S. "	11.144,54	9.399,06	11.236,78	12.909,63	10.148,34

Cuadro 5 b.—INGRESOS MEDIOS TOTALES DE LOS ASALARIADOS DE LAS EMPRESAS PUBLICAS EN TERMINOS REALES* — NIVEL GENERAL Y POR SECTORES. INDICES

(Base 1983 = 100)

Período	Nivel general	Transportes	Comunicaciones	Energía y minería	Servicios
1984	103,32	98,72	101,94	110,59	90,70
1985	91,30	89,72	87,39	96,37	98,81
A. 1985	88,45	87,22	82,56	95,04	76,12
S. "	87,86	88,20	82,16	92,48	75,73
O. "	86,45	86,51	81,68	90,44	78,59
N. "	90,70	87,47	84,12	99,28	81,41
D. "	86,22	86,12	81,94	90,11	74,53
E. 1986	102,44	90,50	108,72	110,60	92,87
F. "	102,76	91,77	96,49	122,21	75,37
M. "	100,32	95,41	98,74	107,09	89,27
A. "	99,69	87,90	95,71	112,63	116,01
M. "	102,30	95,39	100,61	109,26	105,76
J. "	97,83	88,24	98,49	107,04	91,42
J. "	96,18	91,61	92,62	108,65	90,60
A. "	91,87	83,36	77,31	110,42	97,30
S. "	91,30	77,00	92,05	105,76	83,14

NOTA: Los ingresos medios de los asalariados de las empresas públicas comprenden los siguientes conceptos: salarios básicos, adicionales del cargo e individuales, flexibilidad salarial, horas extraordinarias, asignaciones familiares y reintegros de gastos.

*Deflacionado por el índice de precios al consumidor.

Fuente: Sindicatura General de Empresas Públicas (SIGEP).

Cuadro 6.— VARIACIONES PORCENTUALES PERIODICAS
Salarios Industriales. Nivel General

Periodo	Salario medio mensual por trabajador industrial (excluido aguinaldo)		Salario horario normal por trabajador industrial (excluido aguinaldo)	
	Nominal	Real*	Nominal	Real*
Setiembre 1986	-2,1	-8,7	1,8	-5,1
Bimestre:				
Variación entre julio 1986 y setiembre 1986	7,8	-7,6	10,9	-4,9
Trimestre:				
Variación entre junio 1986 y setiembre 1986	41,1	13,3	19,1	-4,3
Cuatrimestre:				
Variación entre mayo 1986 y setiembre 1986	24,1	-4,7	24,1	-4,7
Semestre:				
Variación entre marzo 1986 y setiembre 1986	50,8	6,3	40,5	-1,0
Año:				
Variación entre setiembre 1985 y setiembre 1986	85,4	10,7	63,7	-2,2

Salarios industriales básicos fijados por convenio. Promedio General

Periodo	Obreros oficiales		Obreros peones	
	Nominal	Real*	Nominal	Real*
Noviembre 1986	-	-5,0	-	-5,0
Bimestre:				
Variación entre setiembre 1986 y noviembre 1986	9,4	-2,0	9,2	-2,2
Trimestre:				
Variación entre agosto 1986 y noviembre 1986	9,4	-8,6	9,2	-8,8
Cuatrimestre:				
Variación entre julio 1986 y noviembre 1986	9,4	-16,0	9,2	-16,2
Semestre:				
Variación entre mayo 1986 y noviembre 1986	31,6	-9,5	31,2	-9,8
Año:				
Variación entre noviembre 1985 y noviembre 1986	87,5	4,7	87,4	4,6

*Deflacionado por el índice de precios al consumidor.

Salario total medio de los asalariados de diversos sectores de la actividad privada. (Excluido aguinaldo)

Periodo	Industria		Bancos		Comercio		Transporte automotor	
	Nominal	Real*	Nominal	Real*	Nominal	Real*	Nominal	Real*
Junio 1986	41,5	26,7	54,6	38,5	54,1	38,1	38,1	23,7
Bimestre:								
Variación entre abril 1986 y junio 1986	68,8	45,3	65,2	42,3	93,0	66,2	82,7	57,4
Trimestre:								
Variación entre marzo 1986 y junio 1986	62,5	33,6	62,2	33,4	93,0	58,7	89,2	55,6
Cuatrimestre:								
Variación entre febrero 1986 y junio 1986	76,8	39,0	86,1	46,2	91,2	50,3	70,9	34,3
Semestre:								
Variación entre diciembre 1985 y junio 1986	78,1	33,6	106,9	55,2	99,5	49,6	96,3	47,2
Año:								
Variación entre junio 1985 y junio 1986	121,7	38,3	116,8	35,3	126,9	41,6	123,0	39,2

Fuente: Secretaría de Seguridad Social.

Variaciones de los ingresos medios totales de los asalariados de las empresas públicas

Periodo	Nivel general		Transportes		Comunicaciones		Energía y minería		Servicios	
	Nominal	Real*	Nominal	Real*	Nominal	Real*	Nominal	Real*	Nominal	Real*
Setiembre 1986	6,6	-0,6	-0,9	-7,6	27,7	19,1	2,7	-4,2	-8,4	-14,6
Bimestre:										
Variación entre julio 1986 y setiembre 1986	10,7	-5,1	-1,9	-15,9	15,9	-0,6	13,6	-2,7	7,1	-8,2
Trimestre:										
Variación entre junio 1986 y setiembre 1986	16,2	-6,7	8,7	-12,7	16,4	-6,5	23,0	-1,2	13,3	-9,1
Cuatrimestre:										
Variación entre mayo 1986 y setiembre 1986	16,2	-10,8	5,1	-19,3	19,1	-8,5	26,0	-3,2	2,3	-21,4
Semestre:										
Variación entre marzo 1986 y setiembre 1986	29,1	-9,0	14,5	-19,3	32,2	-6,8	40,1	-1,2	32,1	-6,9
Año:										
Variación entre setiembre 1985 y setiembre 1986	74,0	3,9	46,2	-12,7	87,6	12,0	91,5	14,4	83,8	9,8

*Deflacionado por el índice de precios al consumidor.

Fuente: Sindicatura General de Empresas Públicas (SIGEP).

Cuadro 7.- OBREROS OCUPADOS EN LA INDUSTRIA MANUFACTURERA. INDICES

(Base 1970 = 100)

Periodo	Nivel general	Productos alimenticios	Bebidas	Tabaco	Fabricación de textiles	Fabricación de prendas de vestir	Industria del cuero
1984	77,56	101,69	99,93	89,48	56,82	57,38	105,68
1985	74,71	102,37	102,40	77,27	51,66	52,05	98,08
A. 1985	70,21	86,64	94,02	88,35	48,76	50,16	94,54
S. "	70,74	87,58	99,24	64,83	48,09	50,40	94,78
O. "	70,98	91,38	103,28	69,50	47,69	51,50	94,31
N. "	70,72	90,74	108,11	68,95	46,94	48,70	95,40
D. "	71,85	96,00	112,43	51,67	46,02	49,19	94,65
E. 1986	73,14	102,91	115,44	53,01	47,16	48,41	94,34
F. "	75,57	113,33	121,92	74,53	50,95	48,76	94,56
M. "	74,84	108,76	120,96	96,31	52,77	48,84	93,99
A. "	73,16	103,87	104,27	85,91	52,48	49,44	94,50
M. "	70,60	92,51	99,22	92,83	52,74	47,78	94,22
J. "	69,80	87,98	96,35	93,98	51,90	47,97	93,95
J. "	69,51	85,82	97,69	94,33	51,09	48,76	94,11
A. "	70,07	88,61	99,56	64,68	50,37	46,59	94,05
S. "	69,91	86,63	101,64	66,90	49,92	46,58	94,97
O. "	70,89						

Periodo	Fabricación de calzado	Industria de la madera	Fabricación de muebles	Fabricación de papel	Imprentas, editoriales e industrias conexas	Sustancias químicas industriales	Otros productos químicos
1984	41,81	79,77	56,07	97,92	67,40	89,98	68,50
1985	39,56	77,50	52,98	96,71	67,15	82,28	66,65
A. 1985	38,00	75,63	56,82	93,82	66,28	81,25	66,69
S. "	38,43	89,34	56,93	93,71	66,08	80,85	66,55
O. "	38,93	76,94	58,39	94,09	66,30	81,18	66,72
N. "	38,77	77,32	56,93	93,20	66,75	81,35	67,08
D. "	39,23	84,45	54,48	93,30	66,64	81,78	67,12
E. 1986	38,10	84,83	55,59	93,00	66,25	81,54	67,91
F. "	38,06	78,68	55,32	92,61	65,94	81,11	68,04
M. "	38,37	76,73	55,52	92,91	66,26	82,94	65,74
A. "	38,16	71,14	55,64	92,65	66,20	82,23	65,53
M. "	37,84	64,73	56,38	94,79	64,76	81,86	65,86
J. "	38,76	69,07	56,14	95,12	65,03	81,55	66,01
J. "	38,45	69,48	56,31	95,56	64,94	83,04	65,72
A. "	37,98	72,46	56,47	98,26	64,59	82,81	66,54
S. "	37,62	74,57	55,93	98,45	64,42	83,81	66,63

*Cifras provisionales

Cuadro 7 (continuación)

Período	Refinerías de petróleo	Productos derivados del petróleo y del carbón	Productos de caucho	Productos plásticos	Objetos de barro, loza y porcelana	Objetos de vidrio	Otros productos minerales no metálicos
1984	98,73	74,48	114,00	156,00	76,54	72,22	75,70
1985	96,17	71,44	108,81	147,36	69,33	56,41	70,20
A. 1985	97,90	69,78	105,58	142,61	64,88	48,28	68,30
S. "	97,78	69,06	104,44	141,46	64,09	51,05	67,69
O. "	100,12	68,82	103,94	140,68	65,91	50,67	67,63
N. "	100,18	68,82	103,28	140,68	71,09	48,36	67,79
D. "	100,02	69,78	103,09	141,83	73,26	48,13	67,19
E. 1986	99,35	69,54	102,83	139,71	72,80	48,15	64,68
F. "	99,54	67,87	103,46	142,06	76,52	48,01	65,35
M. "	101,47	67,15	103,28	142,34	77,00	48,44	64,63
A. "	100,18	67,39	103,70	141,00	78,68	48,57	64,61
M. "	100,20	67,15	103,78	141,83	77,99	49,32	65,14
J. "	99,94	67,15	103,70	141,92	79,64	50,05	64,82
J. "	99,80	67,63	103,46	142,66	79,03	50,43	65,22
A. "	99,54	66,43	103,17	143,21	78,84	50,33	65,35
S. "	100,44	67,63	101,53	143,40	80,35	50,43	65,68

Período	Industrias básicas de hierro y acero	Industrias básicas de metales no ferrosos	Productos metálicos	Construcción de maquinaria excepto la eléctrica	Maquinaria y aparatos eléctricos	Construcción de material de transporte	Fabricación de equipo profesional y científico
1984	103,55	117,71	74,74	51,82	52,02	76,50	66,40
1985	105,15	114,51	70,17	48,75	48,51	71,80	67,40
A. 1985	104,66	113,50	68,35	48,18	46,98	69,99	67,91
S. "	103,61	108,00	68,13	47,88	46,80	69,57	67,63
O. "	102,90	107,70	67,92	47,60	46,56	68,80	66,32
N. "	101,02	108,90	67,46	47,06	46,02	68,77	65,67
D. "	100,48	109,54	67,25	46,62	45,53	68,77	65,30
E. 1986	99,80	109,73	67,06	46,38	45,41	68,57	65,39
F. "	99,57	108,24	67,00	45,93	45,34	68,25	65,86
M. "	98,89	108,79	67,16	45,39	45,42	68,46	70,34
A. "	98,43	110,08	67,40	45,28	45,51	68,81	69,87
M. "	97,92	112,09	67,07	45,63	45,51	69,12	69,40
J. "	97,41	113,68	67,45	45,81	45,58	69,07	69,50
J. "	97,14	115,13	68,12	44,95	46,30	69,45	69,40
A. "	97,15	114,44	68,48	45,16	46,60	70,14	69,96
S. "	97,34	114,51	68,90	45,11	46,32	70,51	70,24

Cuadro 8.— HORAS OBRERO TRABAJADAS EN LA INDUSTRIA MANUFACTURERA. INDICES

(Base 1970 = 100)

Período	Nivel general	Productos alimenticios	Bebidas	Tabaco	Fabricación de textiles	Fabricación de prendas de vestir	Industria del cuero
1984	80,28	104,67	104,48	114,34	62,07	53,27	97,01
1985	73,90	103,42	105,77	94,03	52,95	46,41	92,40
A. 1985	70,74	92,90	94,61	96,68	52,29	46,68	96,38
S. "	73,66	94,33	100,69	85,96	53,97	48,64	94,41
O. "	78,82	101,74	110,48	90,11	57,16	55,51	100,75
N. "	74,97	96,13	117,92	76,33	53,04	50,70	99,97
D. "	72,03	87,67	123,40	61,82	49,77	46,54	77,13
E. 1986	67,67	91,68	128,84	63,86	45,11	34,34	65,68
F. "	62,05	105,87	126,52	82,18	39,76	37,62	78,53
M. "	73,66	106,16	128,09	99,27	55,96	46,29	87,60
A. "	78,67	101,07	108,30	108,77	62,32	52,19	94,29
M. "	79,38	102,69	99,90	112,12	63,26	50,27	93,68
J. "	64,74	89,61	89,05	105,63	55,49	45,12	83,73
J. "	77,49	97,89	99,43	117,54	62,37	49,52	99,04
A. "	79,68	100,24	103,40	93,20	61,19	47,43	97,94
S. "	79,25	96,58	118,27	88,75	59,71	48,21	97,93
O. " *	81,28						

Período	Fabricación de calzado	Industria de la madera	Fabricación de muebles	Fabricación de papel	Imprentas, editoriales e industrias conexas	Sustancias químicas industriales	Otros productos químicos
1984	44,84	77,69	53,69	107,58	76,75	87,56	64,84
1985	38,59	75,36	50,07	100,13	75,98	82,59	62,92
A. 1985	36,86	75,52	56,32	90,74	75,65	79,28	64,81
S. "	41,00	91,05	57,99	92,70	77,16	84,87	65,75
O. "	46,45	81,45	65,44	99,20	82,70	88,38	71,05
N. "	44,18	77,91	57,09	99,19	79,47	87,93	69,03
D. "	40,44	84,81	53,36	95,37	77,93	84,93	64,04
E. 1986	30,41	79,08	47,46	87,53	70,04	77,81	63,17
F. "	27,80	67,81	32,92	87,29	66,81	72,25	48,51
M. "	36,84	72,19	52,40	101,30	71,79	83,61	63,48
A. "	42,69	75,96	62,11	106,35	81,95	88,01	73,37
M. "	43,79	68,47	65,50	109,50	80,70	91,21	71,65
J. "	37,52	69,59	51,56	100,87	74,89	84,82	62,97
J. "	39,63	73,92	61,62	110,77	81,49	92,41	70,40
A. "	39,73	76,93	61,41	115,29	80,53	91,30	71,04
S. "	40,38	78,26	62,27	109,43	75,53	91,33	70,64

*Cifras provisionales

Cuadro 8 (continuación)

Período	Refinerías de petróleo	Productos derivados del petróleo y del carbón	Productos de caucho	Productos plásticos	Objetos de barro, loza y porcelana	Objetos de vidrio	Otros productos minerales no metálicos
1984	111,28	92,54	121,55	185,33	82,93	74,59	76,76
1985	115,71	81,08	98,80	123,43	63,81	53,32	65,80
A. 1985	118,28	77,50	89,12	115,78	54,65	44,09	64,63
S. "	113,98	72,16	97,07	126,82	54,40	49,48	65,23
O. "	121,34	76,63	108,22	151,35	74,33	54,66	70,74
N. "	119,50	73,67	106,69	141,41	76,96	53,34	68,47
D. "	114,72	81,41	102,76	131,64	77,56	51,11	63,57
E. 1986	107,67	71,67	101,46	103,86	63,55	47,44	57,65
F. "	103,03	64,02	67,81	120,65	56,56	39,85	54,26
M. "	101,22	69,76	109,35	137,23	71,37	50,86	60,46
A. "	118,33	83,43	123,42	151,29	95,15	55,35	68,97
M. "	121,13	80,79	122,93	157,40	95,75	55,90	69,56
J. "	110,13	75,01	107,69	139,97	82,20	52,78	60,45
J. "	118,01	81,91	120,39	161,75	98,38	59,53	70,31
A. "	114,11	87,55	121,25	157,91	93,77	58,98	69,29
S. "	119,80	77,56	118,54	154,39	96,30	57,86	71,02

Período	Industrias básicas de hierro y acero	Industrias básicas de metales no ferrosos	Productos metálicos	Construcción de maquinaria excepto la eléctrica	Maquinaria y aparatos eléctricos	Construcción de material de transporte	Fabricación de equipo profesional y científico
1984	97,50	128,59	76,74	53,79	50,14	80,16	69,44
1985	97,02	114,17	68,38	45,55	44,80	67,16	67,08
A. 1985	99,51	109,45	62,92	45,40	43,13	68,14	66,50
S. "	101,28	110,95	68,19	47,36	46,37	71,28	69,44
O. "	104,58	115,09	75,87	50,37	50,46	76,16	76,05
N. "	94,15	113,35	70,73	46,88	46,59	71,63	72,49
D. "	94,14	115,12	69,60	45,79	46,92	70,70	75,37
E. 1986	87,93	104,71	60,23	35,80	34,60	67,58	67,16
F. "	71,04	68,83	44,92	33,37	25,92	39,37	28,83
M. "	87,75	106,27	62,78	41,18	43,42	64,93	68,39
A. "	96,76	127,52	75,14	48,31	51,44	75,57	77,57
M. "	103,87	131,51	76,86	49,15	51,29	79,10	78,87
J. "	46,18	83,27	44,26	35,52	37,39	59,41	53,31
J. "	92,36	126,02	73,23	48,57	51,93	75,79	79,27
A. "	102,71	139,11	78,62	48,98	52,85	83,52	80,80
S. "	100,13	126,95	79,39	50,02	54,38	83,60	82,25

Cuadro 9.— INDICADOR DE DEMANDA LABORAL. INDICES

(Base 1974 = 100)

Período	Nivel general		Profesionales y técnicos (*)	Directivos (*)	Administrativos y auxiliares (*)	Vendedores y corredores (*)
	Sin estacionalidad	Con estacionalidad				
1984	119,7	117,4	87,7	193,2	140,1	147,3
1985	81,3	82,3	48,4	155,4	104,6	246,2
A. 1985	66,0	66,3	39,5	102,5	73,3	194,6
S. "	86,8	100,1	54,9	189,9	111,5	345,0
O. "	94,6	114,8	62,5	155,4	139,6	426,0
N. "	103,0	128,9	63,2	269,8	156,2	387,8
D. "	123,3	112,7	62,9	243,4	133,0	307,9
E. 1986	108,6	97,2	53,6	284,3	114,0	331,2
F. "	133,6	100,2	56,8	266,0	121,6	376,4
M. "	113,4	146,3	77,0	540,9	150,0	525,7
A. "	163,6	170,8	80,5	491,8	185,5	520,1
M. "	187,0	163,3	70,5	405,0	196,3	568,9
J. "	225,9	183,0	86,1	588,7	239,1	716,5
J. "	214,3	172,1	70,3	502,5	184,2	681,1
A. "	148,9	149,5	78,9	400,0	156,8	530,6
S. "	125,8	145,0	76,1	305,7	140,8	465,7
O. "	116,7	141,5	71,0	315,7	155,7	432,2
N. "	98,0	122,7	66,8	263,5	158,3	385,6

Período	Servicio doméstico (*)	Otros servicios personales (*)	Industriales (*)	Construcción (*)	Otros (*)
1984	165,0	152,2	79,1	80,9	396,1
1985	94,4	35,1	52,7	10,3	197,9
A. 1985	77,1	45,3	44,7	4,7	169,5
S. "	94,4	47,1	69,6	11,9	252,3
O. "	81,1	46,5	80,9	14,2	376,3
N. "	130,8	49,8	94,5	14,5	362,0
D. "	112,7	45,0	88,6	25,0	300,7
E. 1986	68,3	28,7	75,1	27,6	316,5
F. "	77,5	31,7	66,0	21,2	337,3
M. "	111,6	40,7	104,1	29,5	1.017,9
A. "	119,9	36,9	142,0	23,8	1.432,3
M. "	59,8	42,1	137,6	21,9	1.362,7
J. "	38,0	25,6	150,3	24,8	1.160,2
J. "	40,8	30,6	160,1	32,6	768,8
A. "	41,0	35,8	144,3	39,6	712,9
S. "	40,8	39,9	155,3	57,7	510,0
O. "	37,5	33,3	150,4	62,6	492,1
N. "	31,4	34,9	118,4	39,1	469,2

(*) Corresponde a la apertura del Nivel general con estacionalidad.

V. INTERCAMBIO COMERCIAL ARGENTINO

INFORMACION CORRESPONDIENTE AL MES DE MAYO 1985

Cuadro 1.— EXPORTACIONES, IMPORTACIONES Y SALDO COMERCIAL

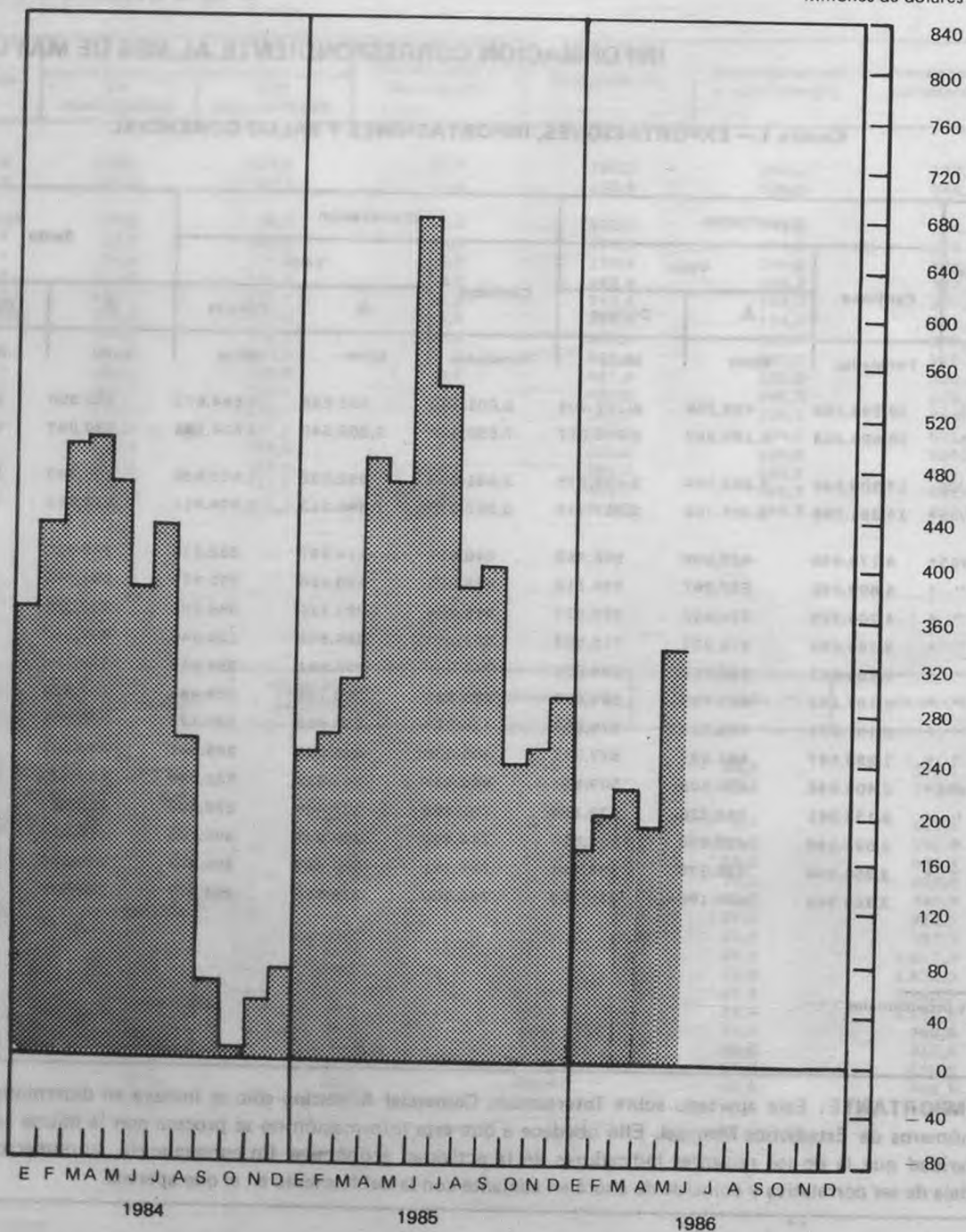
Periodo	Exportación			Importación			Saldo	
	Cantidad	Valor		Cantidad	Valor		A	Dólares
		A	Dólares		A	Dólares		
	Toneladas	Miles	Miles	Toneladas	Miles	Miles	Miles	Miles
1984	32.298.288	489.786	8.107.405	8.601.180	333.236	4.584.672	156.550	3.522.733
1985	38.628.313	5.109.389	8.396.017	7.630.354	2.269.542	3.814.148	2.839.847	4.581.869
5 p. m./85	17.309.610	1.203.754	3.438.975	2.681.063	552.995	1.650.826	650.759	1.788.149
5 p. m./86*	14.281.996	2.304.766	2.817.714	3.552.073	1.390.813	1.699.811	913.953	1.117.903
M. 1985*	4.174.435	423.009	806.469	640.617	174.587	332.556	248.422	473.913
J. " *	4.899.992	687.297	934.118	448.063	186.226	252.819	501.071	681.299
J. " *	4.200.775	719.842	899.802	818.239	283.716	354.202	436.126	545.600
A. " *	3.184.682	572.427	715.533	593.244	264.844	330.640	307.583	384.893
S. " *	2.665.653	555.756	694.695	745.389	235.991	294.618	319.765	400.077
O. " *	2.187.643	451.703	564.629	959.821	260.715	325.485	190.988	239.144
N. " *	2.191.071	456.714	570.893	779.214	256.463	320.177	200.251	250.716
D. " *	1.988.887	461.897	577.371	605.320	228.592	285.381	233.305	291.990
E. 1986*	2.406.688	402.805	503.507	549.437	266.326	332.490	136.479	171.017
F. " *	2.133.541	383.326	479.158	701.483	223.404	278.906	159.922	200.252
M. " *	2.522.582	423.860	529.825	743.492	247.641	309.165	176.219	220.660
A. " *	3.354.236	486.578	588.494	797.361	326.884	394.873	159.694	193.621
M. " *	3.864.949	608.196	716.730	760.300	326.558	384.377	281.638	332.353

*Cifras provisionales

IMPORTANTE: Este apartado sobre Intercambio Comercial Argentino sólo se incluye en determinados números de Estadística Mensual. Ello obedece a que esta información no se procesa con la misma regularidad que la de los restantes indicadores de la actividad económica. En consecuencia, su numeración deja de ser correlativa y coincide de ahora en adelante con la del fascículo en el que aparece.

SALDO DE INTERCAMBIO COMERCIAL

Millones de dólares



Cuadro 2.— EXPORTACION, POR SECCIONES Y CAPITULOS DE LA N.C.C.A.

Sección y capítulo de la N.C.C.A. (1)	Mayo 1986*			5 primeros meses de 1986*		
	Cantidad	Valor		Cantidad	Valor	
		Toneladas	Miles de A		Miles de dólares	Toneladas
TOTAL GENERAL	3.864.949	608.196	716.730	14.281.996	2.304.766	2.817.714
Sección I	27.823	29.400	34.647	144.267	158.325	194.313
Capítulo 1	79	356	420	447	1.910	2.353
Capítulo 2	10.305	15.171	17.878	57.466	78.194	95.986
Capítulo 3	11.880	10.648	12.548	55.847	59.978	73.574
Capítulo 4	3.973	2.865	3.377	21.990	16.239	19.938
Capítulo 5	1.586	360	424	8.518	2.004	2.462
Sección II	2.715.003	275.331	324.464	9.207.312	845.798	1.028.716
Capítulo 6	-	1	1	1	4	5
Capítulo 7	5.923	4.927	5.807	45.537	23.838	29.314
Capítulo 8	35.583	12.136	14.302	133.407	46.077	56.119
Capítulo 9	4.222	2.085	2.457	24.868	12.865	15.834
Capítulo 10	1.972.087	142.879	168.376	8.083.242	609.741	744.772
Capítulo 11	4.548	810	954	29.749	5.437	6.693
Capítulo 12	692.595	112.463	132.532	890.260	147.645	175.743
Capítulo 13	-	4	5	2	16	19
Capítulo 14	44	25	30	247	176	216
Sección III	213.057	61.549	72.532	731.171	230.094	281.412
Capítulo 15	213.057	61.549	72.532	731.171	230.094	281.412
Sección IV	564.394	84.465	99.538	2.288.902	317.703	389.090
Capítulo 16	6.328	11.151	13.141	32.243	49.385	60.534
Capítulo 17	16.787	3.030	3.571	48.897	10.154	12.448
Capítulo 18	9	11	14	45	64	79
Capítulo 19	193	122	144	2.778	1.179	1.460
Capítulo 20	7.715	5.661	6.671	28.916	18.574	22.604
Capítulo 21	105	120	142	397	884	1.089
Capítulo 22	1.629	323	381	14.044	2.983	3.687
Capítulo 23	527.327	58.793	69.285	2.152.006	221.306	271.274
Capítulo 24	4.301	5.253	6.190	9.575	13.174	15.915
Sección V	32.223	2.550	3.006	747.347	79.264	98.659
Capítulo 25	5.762	541	638	55.719	3.129	3.853
Capítulo 26	-	-	-	11.019	3.342	4.130
Capítulo 27	26.461	2.009	2.368	680.609	72.794	90.677
Sección VI	56.981	20.775	24.482	217.080	94.824	116.345
Capítulo 28	27.736	4.155	4.896	84.830	14.883	18.240
Capítulo 29	22.067	7.258	8.553	96.541	37.973	46.633
Capítulo 30	68	721	849	340	3.981	4.886
Capítulo 31	-	-	-	3.010	401	493
Capítulo 32	5.056	3.802	4.480	23.437	16.484	20.250
Capítulo 33	93	801	944	516	4.632	5.705
Capítulo 34	56	58	68	1.855	1.024	1.258
Capítulo 35	458	618	728	1.781	2.531	3.101
Capítulo 36	5	20	24	468	429	520
Capítulo 37	134	1.805	2.127	680	7.930	9.692
Capítulo 38	1.308	1.537	1.812	3.622	4.556	5.567

(1) Ver índice de la N.C.C.A. en pag. 57.

Cuadro 2 (continuación)

Sección y capítulo de la N.C.C.A.	Mayo 1986*			5 primeros meses de 1986*		
	Cantidad	Valor		Cantidad	Valor	
	Toneladas	Miles de A	Miles de dólares	Toneladas	Miles de A	Miles de dólares
Sección VII	8.813	6.471	7.626	37.325	26.621	32.630
Capítulo 39	4.979	3.495	4.118	23.145	14.794	18.130
Capítulo 40	3.835	2.977	3.508	14.180	11.828	14.500
Sección VIII	5.105	22.918	27.008	27.569	112.780	138.041
Capítulo 41	4.950	21.065	24.824	26.741	103.120	126.207
Capítulo 42	71	751	885	506	3.966	4.858
Capítulo 43	84	1.102	1.299	322	5.694	6.975
Sección IX	2.643	396	466	12.577	1.710	2.095
Capítulo 44	2.641	392	461	12.575	1.702	2.085
Capítulo 45	1	4	5	2	8	10
Capítulo 46
Sección X	2.741	2.298	2.708	41.720	16.977	20.881
Capítulo 47	1.356	377	444	35.206	8.844	10.922
Capítulo 48	1.045	437	515	5.232	2.123	2.599
Capítulo 49	340	1.484	1.749	1.283	6.010	7.360
Sección XI	6.300	12.810	15.096	45.770	84.750	104.072
Capítulo 50
Capítulo 51	158	522	615	640	1.916	2.338
Capítulo 52
Capítulo 53	5.116	9.335	11.001	37.149	65.284	80.168
Capítulo 54
Capítulo 55	835	2.117	2.495	6.802	12.492	15.359
Capítulo 56	86	191	225	418	1.119	1.377
Capítulo 57	.	.	.	3	3	4
Capítulo 58	9	47	55	40	159	193
Capítulo 59	5	67	79	49	472	581
Capítulo 60	16	255	300	110	1.376	1.676
Capítulo 61	22	167	197	123	897	1.103
Capítulo 62	52	108	128	427	1.028	1.271
Capítulo 63	.	.	.	9	3	4
Sección XII	41	375	441	284	1.662	2.029
Capítulo 64	41	368	434	284	1.652	2.017
Capítulo 65	2	2
Capítulo 66	.	.	.	1	2	2
Capítulo 67	.	7	8	.	7	8
Sección XIII	2.656	1.111	1.309	10.005	4.877	5.977
Capítulo 68	451	257	303	1.353	1.192	1.461
Capítulo 69	761	258	304	1.881	911	1.115
Capítulo 70	1.445	596	703	6.771	2.774	3.402
Sección XIV	5	26	31	12	157	192
Capítulo 71	5	26	31	12	157	192
Capítulo 72

Cuadro 2 (continuación)

Sección y capítulo de la N.C.C.A.	Mayo 1986*			3 primeros meses de 1986*		
	Cantidad	Valor		Cantidad	Valor	
	Toneladas	Miles de A	Miles de dólares	Toneladas	Miles de A	Miles de dólares
Sección XV	185.681	56.250	66.287	620.786	172.525	210.679
Capítulo 73	170.552	40.358	47.560	579.436	126.721	154.813
Capítulo 74	296	415	489	1.228	1.641	2.008
Capítulo 75	-	6	7	-	7	8
Capítulo 76	14.698	14.122	16.642	38.701	36.793	44.813
Capítulo 77	-	-	-	-	-	-
Capítulo 78	-	-	-	58	131	164
Capítulo 79	-	-	-	763	371	450
Capítulo 80	-	-	-	-	-	-
Capítulo 81	-	7	8	-	7	9
Capítulo 82	58	1.209	1.424	308	5.625	6.894
Capítulo 83	78	133	157	291	1.229	1.520
Sección XVI	2.252	17.826	21.007	9.979	72.497	88.748
Capítulo 84	1.599	13.790	16.251	6.914	57.317	70.221
Capítulo 85	653	4.036	4.756	3.066	15.179	18.526
Sección XVII	24.085	11.881	14.001	122.141	78.437	96.787
Capítulo 86	66	56	66	429	505	624
Capítulo 87	2.550	10.914	12.862	9.512	34.109	41.607
Capítulo 88	-	-	-	2	3	3
Capítulo 89	21.470	911	1.073	112.198	43.820	54.553
Sección XVIII	29	622	733	125	2.848	3.498
Capítulo 90	28	587	691	118	2.731	3.357
Capítulo 91	1	21	24	3	53	64
Capítulo 92	1	15	17	3	64	78
Sección XIX	-	29	34	39	206	252
Capítulo 93	-	29	34	39	206	252
Sección XX	59	252	297	280	1.320	1.626
Capítulo 94	55	167	197	247	902	1.113
Capítulo 95	-	9	11	1	31	38
Capítulo 96	-	1	1	3	36	45
Capítulo 97	2	40	48	19	218	267
Capítulo 98	2	35	41	9	134	164
Sección XXI	5	19	22	10	71	87
Capítulo 99	5	19	22	10	71	87
00.00	15.052	845	995	17.295	1.320	1.584

*Cifras provisionales

Cuadro 3.— EXPORTACION, POR PRINCIPALES PAISES

Países	Mayo 1986*			5 primeros meses de 1986*		
	Cantidad	Valor		Cantidad	Valor	
		Toneladas	Miles de A		Miles de dólares	Toneladas
TOTAL GENERAL	3.864.949	608.196	716.730	14.281.996	2.304.766	2.817.714
Total de América	552.833	158.346	186.603	3.443.209	797.471	979.175
Bolivia	10.092	8.386	9.882	32.726	19.867	24.079
Brasil	70.345	27.998	32.995	1.048.605	182.847	225.375
Canadá	883	2.591	3.053	9.627	14.835	18.145
Colombia	42.769	7.417	8.740	125.505	25.113	30.610
Cuba	66.815	14.223	16.761	374.740	74.174	91.036
Chile	11.694	6.768	7.976	83.452	37.753	46.347
Ecuador	711	599	706	3.921	4.136	5.114
Estados Unidos	78.593	47.253	55.685	581.263	209.537	256.993
México	89.460	8.946	10.542	201.964	31.181	37.929
Paraguay	28.156	4.824	5.684	154.763	27.254	33.522
Perú	82.575	12.075	14.230	522.567	70.927	87.023
Uruguay	7.769	5.330	6.281	111.103	37.123	45.769
Venezuela	1.212	2.702	3.184	10.639	13.342	16.302
Demás países	61.759	9.234	10.884	182.334	49.382	60.931
Total de Europa (excl. la U.R.S.S.)	1.494.255	242.653	285.955	4.266.339	737.861	899.335
Alemania, Rep. Democrática de	434	233	274	69.416	5.923	7.252
Alemania, Rep. Federal de	155.020	36.112	42.557	244.448	99.961	121.544
Bélgica	153.645	21.894	25.801	457.081	55.625	67.674
Bulgaria	3.555	668	787	161.753	24.284	30.004
Checoslovaquia	50.095	7.951	9.370	99.676	18.005	21.871
Dinamarca	1.808	308	363	22.082	1.194	1.465
España	75.346	14.287	16.837	134.590	38.914	47.335
Francia	42.970	9.333	10.999	92.762	30.085	36.775
Grecia	11.617	2.361	2.782	25.960	5.860	7.138
Italia	253.517	38.823	45.751	586.130	104.441	126.796
Noruega	1.177	468	551	72.779	9.801	12.077
Países Bajos	439.960	72.605	85.562	1.497.996	211.099	257.158
Polonia	125	926	1.091	299.481	48.523	60.483
Portugal	137.344	18.863	22.229	194.902	27.351	32.615
Suecia	19.148	3.731	4.396	42.616	12.687	15.454
Suiza	376	809	954	3.094	5.476	6.740
Yugoslavia	3.218	920	1.084	29.830	8.700	10.793
Demás países	144.900	12.361	14.567	231.743	29.932	36.161
Total de Asia (excl. la U.R.S.S.)	1.176.798	124.922	147.214	5.134.798	529.705	647.740
Arabia Saudita	49.748	3.886	4.580	102.652	8.849	10.760
Corea, Rep. de	80.124	6.077	7.161	306.933	34.098	41.561
China, Rep. Popular	120.484	19.374	22.831	640.005	81.652	100.318
Filipinas	5	39	46	112	301	374
India	78	75	88	51.970	7.299	9.005
Irán	158.175	22.193	26.154	972.025	97.654	120.052
Israel	1.632	1.407	1.658	10.647	8.826	10.856
Japón	596.282	50.836	59.907	1.693.657	158.278	191.904
Libano	28.056	2.032	2.395	135.124	10.244	12.570
Taiwan	37.048	3.619	4.264	38.660	6.211	7.467
Demás países	105.166	15.384	18.130	1.183.013	116.293	142.873
Total de África	415.951	50.376	59.366	999.175	133.284	161.504
Angola	6.095	1.010	1.190	13.472	3.624	4.458
Argelia	135.837	16.840	19.845	263.964	32.493	39.135
Egipto	174.581	18.902	22.275	255.540	40.028	48.077
Libia	10.117	1.028	1.211	108.573	8.294	10.220
Sudáfrica	22.818	5.569	6.563	60.768	17.154	20.977
Túnez	19.852	2.434	2.869	127.819	12.905	15.815
Demás países	46.651	4.593	5.413	169.039	18.786	22.822
Total de Oceanía	3.478	1.599	1.885	28.181	9.492	11.686
Australia	3.427	1.394	1.643	12.201	6.897	8.467
Nueva Zelanda	51	205	242	3.919	1.838	2.273
Demás países	.	.	.	12.061	757	946
Total de U.R.S.S.	221.635	30.301	35.708	410.295	96.953	118.274

Cuadro 4.— IMPORTACION, POR SECCIONES Y CAPITULOS DE LA N.C.C.A.

Sección y capítulo de la N.C.C.A.	Mayo 1986*			5 primeros meses de 1986*		
	Cantidad	Valor		Cantidad	Valor	
	Toneladas	Miles de A	Miles de dólares	Toneladas	Miles de A	Miles de dólares
TOTAL GENERAL	760.300	326.558	384.377	3.552.073	1.390.813	1.699.811
Sección I	1.832	1.488	1.752	9.144	6.140	7.513
Capítulo 1	374	265	312	1.937	804	979
Capítulo 2	70	50	59	271	197	241
Capítulo 3	912	638	751	5.261	3.355	4.122
Capítulo 4	466	446	524	1.650	1.340	1.628
Capítulo 5	10	89	105	25	444	542
Sección II	19.425	26.759	31.497	75.065	76.018	91.972
Capítulo 6	10	37	43	77	259	319
Capítulo 7	156	133	156	447	341	412
Capítulo 8	13.506	2.997	3.528	56.432	11.382	13.903
Capítulo 9	5.194	21.809	25.670	14.818	55.569	66.988
Capítulo 10	4	27	32	12	39	46
Capítulo 11	9	4	5	158	73	90
Capítulo 12	352	865	1.018	1.953	4.117	5.038
Capítulo 13	158	837	985	627	3.832	4.676
Capítulo 14	36	50	59	540	407	501
Sección III	981	741	872	2.944	2.414	2.949
Capítulo 15	981	741	872	2.944	2.414	2.949
Sección IV	2.655	5.087	5.988	11.692	18.942	23.111
Capítulo 16	-	2	2	1	5	6
Capítulo 17	117	98	115	496	361	437
Capítulo 18	1.554	3.748	4.411	6.100	13.520	16.483
Capítulo 19	28	28	33	124	226	277
Capítulo 20	238	197	232	1.479	1.067	1.309
Capítulo 21	281	644	758	1.197	2.418	2.955
Capítulo 22	226	140	165	862	361	439
Capítulo 23	211	217	256	1.432	942	1.154
Capítulo 24	1	14	17	3	42	51
Sección V	517.476	41.149	48.435	2.543.638	188.709	230.999
Capítulo 25	42.935	4.336	5.103	164.348	14.088	17.186
Capítulo 26	227.353	6.111	7.193	1.290.460	34.613	42.454
Capítulo 27	247.188	30.702	36.138	1.088.829	140.008	171.360
Sección VI	110.503	68.391	80.501	447.116	303.413	371.064
Capítulo 28	56.278	9.018	10.614	247.735	42.546	52.127
Capítulo 29	22.408	37.859	44.563	82.391	151.143	184.505
Capítulo 30	53	2.978	3.505	283	12.456	15.224
Capítulo 31	25.465	4.119	4.848	78.676	12.662	15.334
Capítulo 32	1.244	3.364	3.960	5.731	14.506	17.742
Capítulo 33	108	792	932	311	2.991	3.652
Capítulo 34	1.505	1.745	2.054	6.387	7.762	9.485
Capítulo 35	228	1.314	1.547	890	5.170	6.314
Capítulo 36	41	122	144	158	1.172	1.449
Capítulo 37	177	2.096	2.468	934	10.589	12.988
Capítulo 38	2.994	4.984	5.867	23.621	42.417	52.244

Cuadro 4 (continuación)

Sección y capítulo de la N.C.C.A.	Mayo 1986*			5 primeros meses de 1986*		
	Cantidad	Valor		Cantidad	Valor	
	Toneladas	Miles de A	Miles de dólares	Toneladas	Miles de A	Miles de dólares
Sección VII	13.101	17.327	20.393	67.517	81.201	99.273
Capítulo 39	9.743	12.864	15.139	49.247	59.416	72.625
Capítulo 40	3.358	4.464	5.254	18.270	21.785	26.647
Sección VIII	20	190	224	58	606	736
Capítulo 41	15	62	74	39	191	233
Capítulo 42	1	23	27	13	215	264
Capítulo 43	4	105	124	6	200	238
Sección IX	19.160	4.069	4.790	78.677	16.153	19.727
Capítulo 44	18.723	3.544	4.171	77.186	14.415	17.617
Capítulo 45	437	521	613	1.489	1.730	2.100
Capítulo 46	-	5	5	2	8	10
Sección X	6.743	5.507	6.482	38.728	28.818	35.294
Capítulo 47	2.968	992	1.168	19.858	6.758	8.332
Capítulo 48	3.629	3.950	4.650	18.101	19.118	23.355
Capítulo 49	146	565	665	769	2.942	3.607
Sección XI	3.363	6.549	7.709	19.914	33.816	41.424
Capítulo 50	-	22	26	1	36	44
Capítulo 51	160	650	765	816	3.470	4.243
Capítulo 52	4	79	93	12	223	271
Capítulo 53	10	156	184	43	636	775
Capítulo 54	10	23	27	38	211	260
Capítulo 55	1.723	2.048	2.411	12.131	13.263	16.324
Capítulo 56	1.066	2.143	2.522	4.721	9.037	11.030
Capítulo 57	327	400	471	1.680	1.768	2.164
Capítulo 58	2	27	32	72	478	585
Capítulo 59	34	473	557	164	2.065	2.528
Capítulo 60	12	302	356	57	1.075	1.302
Capítulo 61	14	225	265	110	1.414	1.726
Capítulo 62	-	-	-	70	139	173
Capítulo 63	-	-	-	-	-	-
Sección XII	16	180	211	53	489	591
Capítulo 64	16	179	211	47	443	533
Capítulo 65	-	1	1	5	37	46
Capítulo 66	-	-	-	1	9	11
Capítulo 67	-	-	-	-	1	1
Sección XIII	3.767	3.601	4.239	14.124	13.929	17.023
Capítulo 68	994	1.061	1.248	2.835	4.276	5.234
Capítulo 69	2.184	1.886	2.220	6.875	5.828	7.098
Capítulo 70	589	654	770	4.414	3.825	4.691
Sección XIV	-	103	121	6	1.356	1.682
Capítulo 71	-	103	121	6	1.356	1.682
Capítulo 72	-	-	-	-	-	-

Cuadro 4 (continuación)

Sección y capítulo de la N.C.C.A.	Mayo 1986*			5 primeros meses de 1986*		
	Cantidad	Valor		Cantidad	Valor	
	Toneladas	Miles de ₡	Miles de dólares	Toneladas	Miles de ₡	Miles de dólares
Sección XV	48.293	26.790	31.533	180.626	101.585	124.003
Capítulo 73	42.050	15.283	17.989	159.519	61.608	75.283
Capítulo 74	5.029	6.800	8.004	17.059	22.323	27.185
Capítulo 75	122	701	825	258	1.642	1.988
Capítulo 76	59	379	446	345	1.906	2.331
Capítulo 77	109	279	328	314	815	995
Capítulo 78	-	1	1	11	22	27
Capítulo 79	333	208	245	1.451	913	1.111
Capítulo 80	55	334	393	356	2.636	3.241
Capítulo 81	2	420	495	73	1.542	1.880
Capítulo 82	481	2.058	2.423	938	6.204	7.544
Capítulo 83	52	326	384	301	1.974	2.418
Sección XVI	7.510	85.868	101.072	34.371	365.884	447.574
Capítulo 84	4.236	47.537	55.954	20.767	221.703	271.490
Capítulo 85	3.274	38.331	45.118	13.604	144.181	176.084
Sección XVII	3.753	15.534	18.284	18.735	82.246	100.515
Capítulo 86	557	676	796	2.273	2.722	3.325
Capítulo 87	2.914	13.957	16.428	15.469	76.836	93.904
Capítulo 88	-	96	113	11	477	583
Capítulo 89	282	804	947	981	2.211	2.703
Sección XVIII	728	15.838	18.642	2.080	62.200	75.926
Capítulo 90	494	8.626	10.154	1.313	38.087	46.553
Capítulo 91	61	2.539	2.988	234	9.874	12.019
Capítulo 92	173	4.673	5.500	532	14.238	17.354
Sección XIX	3	25	30	6	103	126
Capítulo 93	3	25	30	6	103	126
Sección XX	213	1.226	1.443	616	6.115	7.480
Capítulo 94	20	102	120	98	447	543
Capítulo 95	1	53	62	12	328	403
Capítulo 96	-	24	28	25	220	271
Capítulo 97	181	770	906	371	3.140	3.831
Capítulo 98	10	278	327	109	1.981	2.431
Sección XXI	4	31	37	17	126	155
Capítulo 99	4	31	37	17	126	155
00.00	753	103	121	6.948	551	674

* Cifras provisionales

Cuadro 5.— IMPORTACION, POR PRINCIPALES PAISES

Países	Mayo 1986*			5 primeros meses de 1986*		
	Cantidad	Valor		Cantidad	Valor	
		Toneladas	Miles de ₡		Miles de dólares	Toneladas
TOTAL GENERAL	760.300	326.558	384.377	3.552.073	1.390.813	1.699.811
Total de América	625.682	180.668	212.658	2.985.330	760.163	928.780
Bolivia	153.253	25.918	30.507	645.650	115.514	141.324
Brasil	282.992	52.698	62.029	1.378.582	217.393	265.331
Canadá	20.171	4.008	4.717	46.519	14.959	18.313
Colombia	2.625	9.960	11.723	7.971	27.250	32.927
Chile	19.688	10.466	12.319	84.657	38.706	47.214
Ecuador	3.962	2.382	2.804	13.801	6.000	7.299
Estados Unidos	111.286	54.519	64.172	510.567	247.553	302.888
México	4.979	5.635	6.632	22.825	26.802	32.826
Paraguay	2.906	2.144	2.524	17.739	7.988	9.745
Perú	1.628	3.542	4.170	140.964	17.573	21.541
Uruguay	20.713	4.751	5.593	113.827	25.713	31.464
Venezuela	89	145	171	362	442	536
Demás países	1.390	4.500	5.297	1.866	14.270	17.372
Total de Europa (excl. la U.R.S.S.)	83.294	103.571	121.907	277.921	445.785	545.048
Alemania, Rep. Federal	9.853	38.569	45.398	42.776	149.599	182.651
Austria	73	1.196	1.407	271	4.343	5.283
Bélgica	11.844	7.889	9.286	41.182	42.401	51.918
Dinamarca	82	654	770	479	3.661	4.480
España	5.132	7.803	9.185	21.197	27.794	33.926
Finlandia	668	751	884	4.119	4.659	5.697
Francia	2.610	14.231	16.751	32.074	64.134	78.463
Italia	5.303	12.425	14.625	34.909	67.761	83.083
Noruega	150	343	404	460	1.013	1.238
Países Bajos	7.236	6.517	7.668	12.686	29.501	36.128
Polonia	32.124	1.866	2.196	69.727	4.495	5.478
Rumania	100	13	15	5.162	1.035	1.270
Suecia	902	2.356	2.773	3.693	12.149	14.870
Suiza	273	7.197	8.471	1.155	27.419	33.470
Demás países	6.944	1.761	2.074	8.031	5.821	7.093
Total de Asia (excl. la U.R.S.S.)	10.335	34.533	40.647	63.665	133.727	163.281
Arabia Saudita						
Corea Rep. de	365	2.949	3.471	1.242	8.681	10.519
China, Rep. Popular	121	427	502	8.550	2.412	2.961
India	14	24	28	81	227	276
Israel	4.441	1.047	1.232	6.990	3.605	4.416
Japón	3.307	27.142	31.947	33.545	102.819	125.519
Singapur	1.175	1.867	2.197	10.509	9.288	11.369
Taiwan	129	814	958	782	4.477	5.498
Demás países	783	263	312	1.966	2.218	2.723
Total de Africa	15.585	3.779	4.448	32.545	7.904	9.566
Camerún				940	799	998
Congo						
Sud Africa	15.559	3.762	4.428	31.343	6.856	8.259
Demás países	26	17	20	262	249	309
Total de Oceanía	25.001	3.371	3.968	186.352	18.162	22.243
Australia	25.001	3.356	3.950	186.300	18.078	22.141
Nueva Zelandia		15	18	52	84	102
Demás países						
Total de U.R.S.S.	403	636	748	6.261	25.073	30.894

INDICE DE SECCIONES Y CAPITULOS DE LA NOMENCLATURA DE COMERCIO EXTERIOR

SECCION I	Animales vivos y productos del reino animal.	SECCION VI	Productos de las industrias químicas y de las industrias conexas.
Cap. 1	Animales vivos	Cap. 28	Productos químicos inorgánicos; compuestos inorgánicos u orgánicos de metales preciosos, de elementos radioactivos, de metales de las tierras raras y de isótopos
Cap. 2	Carnes y menudencias comestibles	Cap. 29	Productos químicos orgánicos
Cap. 3	Pescado y mariscos (crustáceos y moluscos)	Cap. 30	Productos farmacéuticos
Cap. 4	Leche y productos lácteos; huevos de ave; miel natural	Cap. 31	Abonos
Cap. 5	Productos de origen animal, no expresados ni comprendidos en otra parte de la nomenclatura	Cap. 32	Extractos curtientes y tintóreos; taninos y sus derivados; materias colorantes, colores, pinturas, barnices y tintes; mástiques; tintas
SECCION II	Productos del reino vegetal.	Cap. 33	Aceites esenciales y resinoides; productos de perfumería o de tocador y cosméticos
Cap. 6	Plantas vivas y productos de la floricultura	Cap. 34	Jabones, productos orgánicos, tensioactivos, preparaciones para lejías, preparaciones lubricantes, ceras artificiales, ceras preparadas, productos para limpiar y pulir, bujías y artículos análogos, pastas para moldear y "ceras" para dentistas
Cap. 7	Hortalizas, legumbres, plantas, raíces y tubérculos alimenticios	Cap. 35	Materias albuminoideas y colas
Cap. 8	Frutos comestibles; cortezas de citrus y de melones	Cap. 36	Pólvoras y explosivos; artículos de pirotecnia; fósforos; aleaciones pirofóricas; materias inflamables
Cap. 9	Café, té, mate y especias	Cap. 37	Productos fotográficos y cinematográficos
Cap. 10	Cereales	Cap. 38	Productos diversos de las industrias químicas
Cap. 11	Productos de la molinería; malta; almidones y féculas; gluten; inulina	SECCION VII	Materias plásticas artificiales, éteres y ésteres de la celulosa, resinas artificiales y manufacturas de estas materias, caucho natural o sintético, caucho facticio y manufacturas de caucho.
Cap. 12	Semillas y frutos oleaginosos; semillas, simientes y frutos diversos; plantas industriales y medicinales; pajas y forrajes	Cap. 39	Materias plásticas artificiales, éteres y ésteres de la celulosa, resinas artificiales y manufacturas de estas materias
Cap. 13	Materias primas vegetales tintóreas o curtientes; gomas; resinas y otros jugos y extractos vegetales	Cap. 40	Caucho natural o sintético, caucho facticio y manufacturas de caucho
Cap. 14	Materias para trenzar y tallar y otros productos de origen vegetal, no expresados ni comprendidos en otro lugar de esta nomenclatura	SECCION VIII	Pieles, cueros, peletería y manufacturas de estas materias; artículos de guarnicionería, talabartería y viaje; marroquinería y estuchería; tripas manufacturadas.
SECCION III	Grasas y aceites (animales y vegetales); productos de su desdoblamiento; grasas alimenticias elaboradas; ceras de origen animal o vegetal.	Cap. 41	Pieles y cueros
Cap. 15	Grasas y aceites (animales y vegetales); productos de su desdoblamiento; grasas alimenticias elaboradas; ceras de origen animal o vegetal	Cap. 42	Manufacturas de cuero; artículos de guarnicionería, de talabartería y de viaje; marroquinería y estuchería; tripas manufacturadas.
SECCION IV	Productos de las industrias alimenticias; bebidas; líquidos alcohólicos y vinagre; tabaco.	Cap. 43	Peletería y confecciones de peletería; peletería facticia
Cap. 16	Preparados de carnes, pescados, crustáceos y moluscos	SECCION IX	Madera, carbón vegetal y manufacturas de maderas; corcho y sus manufacturas; manufacturas de espartería y cestería.
Cap. 17	Azúcares y artículos de confitería	Cap. 44	Madera, carbón vegetal y manufacturas de maderas
Cap. 18	Cacao y sus preparados	Cap. 45	Corcho y sus manufacturas
Cap. 19	Preparados a base de cereales; harinas o féculas; productos de pastelería	Cap. 46	Manufacturas de espartería y cestería
Cap. 20	Preparados de legumbres, hortalizas, frutas y otras plantas o partes de plantas	SECCION X	Materias utilizadas en la fabricación de papel; papel y sus aplicaciones.
Cap. 21	Preparados alimenticios diversos	Cap. 47	Materias utilizadas en la fabricación del papel
Cap. 22	Bebidas, líquidos alcohólicos y vinagre		
Cap. 23	Residuos y desperdicios de las industrias alimenticias; alimentos preparados para animales		
Cap. 24	Tabaco		
SECCION V	Productos minerales.		
Cap. 25	Sal; azufre; tierras y piedras; yesos, cales y cementos		
Cap. 26	Minerales metalúrgicos, escorias y cenizas		
Cap. 27	Combustibles minerales; aceites minerales y productos de su destilación, materias bituminosas, ceras minerales		

Cap. 48	Papel y cartón; manufacturas de pasta de celulosa, de papel y de cartón	Cap. 77	Magnesio, berilio (glucinio)
Cap. 49	Artículos de librería y productos de las artes gráficas	Cap. 78	Plomo
SECCION XI	Materias textiles y sus manufacturas.	Cap. 79	Cinc
Cap. 50	Seda, borra de seda (schappe) y borrrilla de seda	Cap. 80	Estaño
Cap. 51	Textiles sintéticos y artificiales continuos	Cap. 81	Otros metales comunes
Cap. 52	Textiles metalizados	Cap. 82	Herramientas; artículos de cuchillería y cubiertos de mesa, de metales comunes
Cap. 53	Lana, pelos y crines	Cap. 83	Manufacturas diversas de metales comunes
Cap. 54	Lino y ramio	SECCION XVI	Máquinas y aparatos; material eléctrico.
Cap. 55	Algodón	Cap. 84	Calderas, máquinas, aparatos y artefactos mecánicos
Cap. 56	Textiles sintéticos y artificiales discontinuos	Cap. 85	Máquinas y aparatos eléctricos y objetos destinados a usos electrónicos
Cap. 57	Las demás fibras textiles vegetales; papel hilado y tejidos de papel hilado	SECCION XVII	Material de transporte.
Cap. 58	Alfombras y tapices, terciopelos, felpas, tejidos rizados y tejidos de oruga o felpilla ("Chenille"); cintas, pasamanería, tules; tejidos de mallas anudadas (red); puntillas; encajes y blondas; bordados	Cap. 86	Vehículos y material para vías férreas; aparatos no eléctricos de señalización para vías de comunicación
Cap. 59	Guata y fieltros; cuerdas y artículos de cordelería; tejidos especiales, tejidos impregnados o recubiertos; artículos de materias textiles para usos técnicos	Cap. 87	Vehículos, automóviles, tractores, velocípedos y otros vehículos terrestres
Cap. 60	Géneros de punto	Cap. 88	Navegación aérea
Cap. 61	Prendas de vestir y sus accesorios de tejidos	Cap. 89	Navegación marítima y fluvial
Cap. 62	Otros artículos de tejidos confeccionados	SECCION XVIII	Instrumentos y aparatos de óptica, de fotografía y de cinematografía, de medida, de comprobación y de precisión; instrumentos y aparatos médico-quirúrgicos; relojería; instrumentos de música; aparatos para el registro y reproducción del sonido o para el registro y reproducción en televisión, por procedimiento magnético, de imágenes y sonidos.
Cap. 63	Prendería y trapos	Cap. 90	Instrumentos y aparatos de óptica, de fotografía y de cinematografía, de medida, de comprobación y de precisión; instrumentos y aparatos médico-quirúrgicos
SECCION XII	Calzados; sombrerería; paraguas y quitasoles; flores artificiales y manufacturas de cabellos; abanicos.	Cap. 91	Relojería
Cap. 64	Calzados, botines, polainas y artículos análogos; partes componentes de los mismos	Cap. 92	Instrumentos de música, aparatos para el registro y la reproducción del sonido o para el registro y la reproducción en televisión, por procedimiento magnético, de imágenes y sonidos; partes y accesorios de estos instrumentos y aparatos
Cap. 65	Sombreros y demás tocados y sus partes componentes	SECCION XIX	Armas y municiones.
Cap. 66	Paraguas, quitasoles, bastones, látigos, fustas y sus partes componentes	Cap. 93	Armas y municiones
Cap. 67	Plumas y plumón preparados y artículos de plumas o de plumón; flores artificiales; manufacturas de cabellos; abanicos	SECCION XX	Mercancías y productos varios, no expresados ni comprendidos en otra parte.
SECCION XIII	Manufacturas de piedra, yeso, cementos, amianto, mica y materias análogas; productos cerámicos; vidrio y manufacturas de vidrio.	Cap. 94	Muebles; mobiliario médico-quirúrgico; artículos de cama y similares
Cap. 68	Manufacturas de piedra, yeso, cementos, amianto, mica y materias análogas	Cap. 95	Materias para talla y moldeo, labradas (incluidas las manufacturas)
Cap. 69	Productos cerámicos	Cap. 96	Manufacturas de cepillería, pinceles, escobas, plumeros, borlas y cedazos
Cap. 70	Vidrio y manufacturas de vidrio	Cap. 97	Juguetes, juegos, artículos para recreos y para deportes
SECCION XIV	Perlas finas, piedras preciosas y semipreciosas y similares, metales preciosos, chapados de metales preciosos y manufacturas de estas materias; bisutería de fantasía; monedas.	Cap. 98	Manufacturas diversas
Cap. 71	Perlas finas, piedras preciosas y semipreciosas y similares, metales preciosos, chapados de metales preciosos y manufacturas de estas materias; bisutería de fantasía	SECCION XXI	Objetos de arte, objetos para colecciones y antigüedades.
Cap. 72	Monedas	Cap. 99	Objetos de arte, objetos para colecciones y antigüedades
SECCION XV	Metales comunes y manufacturas de estos metales.	00,00	Encomiendas menores y muestrarios.
Cap. 73	Arrabio (fundición), hierro y acero		
Cap. 74	Cobre		
Cap. 75	Níquel		
Cap. 76	Aluminio		

NOMINA DE PUBLICACIONES

	Argen- tina A	Exte- rior u\$s		Argen- tina A	Exte- rior u\$s
AERONAVEGACION COMERCIAL			Nº 2. IV Censo General de la Nación		
ARGENTINA - 1975, 1976, 1977, 1978, 1979-80 (un volumen) c/u . . .	1,50	6	1947 (cuadros inéditos). Carac- terísticas Económicas de la Población	5,00	15
ANUARIO ESTADISTICO DE LA RE- PUBLICA ARGENTINA - 1981-82	15,00	60	Nº 3. Ibíd. Características de Fami- lia y Convivencia, Estado Ci- vil y Fecundidad	5,00	15
BOLETIN ESTADISTICO TRIMES- TRAL - 1976 - 1986			SERIE INVESTIGACIONES DEMO- GRAFICAS		
Suscripción anual	10,00	42	Nº 3. Mortalidad Infantil en la Ar- gentina, 1970	1,50	5
Número suelto.	3,00	12	Nº 4. Tablas de Mortalidad para la Ciudad de Buenos Aires, 1970	1,50	5
SERIE II - INDICADORES INDUSTRIA- LES - Números 1 a 10, c/u	1,50	9	Nº 5. La Migración Interna en la Ar- gentina, 1960-1970	1,50	5
(Número 2 agotado)			Nº 6. La Población de San Juan	1,50	5
INDUSTRIA MANUFACTURERA (Aná- lisis de los establecimientos y del per- sonal ocupado) - 1974-1981 c/u.	1,00	4	Nº 7. Encuesta de Presupuestos Fa- miliares, 1960-1970.	1,50	5
COMERCIO EXTERIOR (edición anual) Tomos I, II y III - 1979-1982-1983 c/año	15,00	65	SISTEMA DE ESTADISTICAS SOCIA- LES Y DEMOGRAFICAS		
INTERCAMBIO COMERCIAL ARGEN- TINO - 1979-1984 (Números sueltos mensuales), c/u.	1,00	4	Secuencia de Hogares.	1,50	4
INFORME SERIE ZLC - Intercambio Comercial Argentino con los países de ALALC - 1976-1980, c/u.	2,00	6	Secuencia Activa: Posibilidades Ana- líticas.	1,50	4
Intercambio Comercial Argentino con los países de ALADI - 1981 - 1982, c/u.	2,00	6	CENSO NACIONAL AGROPECUARIO, 1969	4,00	24
INTERCAMBIO COMERCIAL ARGEN- TINO según ÇUCI - 1977-1982, c/u.	1,00	4	CENSO NACIONAL DE POBLACION, FAMILIAS Y VIVIENDA 1970		
ENCUESTA PERMANENTE DE HOGA- RES			Capital Federal: Resultados provisio- nales (tomos I y II)	4,00	15
1974, 1975 c/u.	3,00	24	Resultados obtenidos por muestra: Capital Federal, Area Metropolita- na, Buenos Aires, Corrientes, Neuquén, Tucumán (únicos dis- ponibles) c/u.	1,00	4
1977 2º semestre	3,00	24	Resultados provisionales para todo el país (Incluye datos inéditos).	2,50	15
1982, Abril	3,00	24	CENSO NACIONAL ECONOMICO 1974		
1982, Octubre.	3,00	24	Resultados provisionales por jurisdic- ción: Buenos Aires, Catamarca, Córdoba, Corrientes, Chaco, Chu- but, Entre Ríos, Formosa, Jujuy, La Pampa, La Rioja, Mendoza, Misiones, Neuquén, Río Negro, Salta, San Luis, Santa Fe, Santiago del Estero, Tierra del Fuego y Tucumán, c/u.	2,00	4
1983, Abril	3,00	24	Resultados definitivos Industria Ma- nufacturera: Capital Federal, Catamarca, Cór-		
Alto Valle del Río Negro - Resultados preliminares - 1978-81	2,50	10			
Marco Teórico y Metodológico de la Investigación Temática	3,00	10			
Diseño de las muestras - primera etapa	2,50	10			
NAVEGACION COMERCIAL ARGEN- TINA - 1975 - 1976 y 1984 c/u.	1,50	10			
ENCUESTA DE TURISMO NACIONAL	2,00	15			
SERIE INFORMACION DEMOGRA- FICA					

PUBLICACIONES DEL INDEC

ULTIMOS TITULOS APARECIDOS

Serie Metodologías

- Índice de Precios al por Mayor. Base 1981 - 2da edición.
- Encuesta de Gastos e Ingresos de los Hogares. Experiencia Piloto.
- Diseño de la Muestra del Censo Nacional de Población y Vivienda 1980.

Serie Recopilaciones

- Indicador de Demanda Laboral 1974-1984.
- Evolución de la Industria Manufacturera 1982 - 1984.
- Edificación 1972 - 1984.

Serie Estudios

- La Pobreza en la Argentina - 2da edición.
- Los Censos de Población del 80 - Taller de Análisis y Evaluación.
- La Juventud de la Argentina.
- Proyección de población 1970 - 2025, urbana y rural y económicamente activa por sexo y grupo de edad.
- Sistema Integrado de Estadísticas Continuas sobre la Infancia.

Boletín Estadístico Trimestral
II Trimestre 1986.

Encuesta Permanente de Hogares
Resultados Preliminares - Octubre 1983.

Censo Nacional Económico 1985
Resultados Provisionales.

Anuario de Comercio Exterior 1983

DE PROXIMA APARICION

Encuesta Permanente de Hogares
Resultados Preliminares - Abril 1984.
Distribución del Ingreso Urbano en la Argentina - Octubre 1982.

Boletín Estadístico Trimestral
III Trimestre 1986.

Anuario de Comercio Exterior 1984.

DE INTERES PARA LOS USUARIOS: A los efectos de la consulta y/o adquisición de sus publicaciones, la Dirección de Difusión Estadística del INDEC ofrece ambas prestaciones en el Centro de Información y Oficina de Distribución y Venta. Horario de atención al público: 13,30 a 18,30 en Alsina 1924, Tel.: 48-2403/9860. (1090) Buenos Aires - Argentina.