

# ESTADISTICA MENSUAL

OCTUBRE 1985\*



ISSN 0326-6214

18 NOV 1985

## SUMARIO

### I. INDICE DE PRECIOS AL CONSUMIDOR

1. Nivel general y capítulos. Indices	1
2. Nivel general y capítulos. Variaciones porcentuales	2
3. Indices y variaciones, por capítulo, grupo y subgrupo	3
4. Precios al consumidor de un conjunto de productos	6
5. Variaciones porcentuales periódicas	7

### II. INDICE DE PRECIOS AL POR MAYOR

1. Nivel general y principales componentes. Indices	9
2. Nivel general y componentes. Variaciones porcentuales	9
3. Indices. Nivel general y componentes	10
4. Variaciones porcentuales periódicas	14

### III. COSTO DE LA CONSTRUCCION

1. Nivel general y capítulos. Indices	15
2. Indices y variaciones. Nivel general, capítulos e ítem	16
3. Indices, por ítem y subítem	17
4. Precios de un conjunto de materiales para la construcción	20
5. Variaciones porcentuales periódicas	22

### IV. INDICES DE SALARIOS Y DEMANDA LABORAL

1. Salarios industriales. Indices	23
2. Salarios industriales (total y horario)	24
3. Salarios industriales básicos de convenio	32
4. Ingresos medios de asalariados de la actividad privada	38
5. Ingresos medios de los asalariados de las empresas públicas	39
6. Variaciones porcentuales periódicas	40
7. Indicador de demanda laboral. Indices	42

### V. INTERCAMBIO COMERCIAL ARGENTINO

1. Exportaciones, importaciones y saldo comercial	43
2. Exportación, por secciones y capítulos de la N.C.C.A.	45
3. Exportación, por principales países	48
4. Importación, por secciones y capítulos de la N.C.C.A.	49
5. Importación, por principales países	52



REPUBLICA ARGENTINA  
PRESIDENCIA DE LA NACION  
SECRETARIA DE PLANIFICACION

INSTITUTO NACIONAL DE ESTADISTICA Y CENSOS

Nº 154

INDEC

**ESTADISTICA MENSUAL** —publicación regular del Instituto Nacional de Estadística y Censos— reúne y sistematiza el siguiente conjunto de índices básicos de la actividad económica argentina y sus variaciones periódicas:

- |                                     |  |
|-------------------------------------|--|
| I. Índice de Precios al Consumidor; | IV. Índices de Salarios y Demanda Laboral; |
| II. Índice de Precios al por Mayor; | V. Intercambio Comercial Argentino.        |
| III. Costo de la Construcción;      |  |

La publicación de estos índices, efectuada hasta diciembre de 1984 (N° 144) en fascículos independientes, a partir de enero de 1985 ha sido unificada en un solo volumen, manteniéndose la numeración correlativa anterior. Asimismo, a partir del mes mencionado (N° 145), la consideración del ítem **Salarios** se efectúa en un apartado específico, con el agregado de nueva información. Por último, desde el N° 148, se suma el indicador de "Demanda Laboral".

**IMPORTANTE:** La información referida al **Intercambio Comercial Argentino** solo se incluye en determinados números de esta serie, dado que la elaboración de los datos respectivos no se produce con la misma periodicidad de los restantes índices.

ISSN 0326-6214

#### PUBLICACIONES DEL INDEC

Los interesados en la obtención de las publicaciones editadas por el Instituto Nacional de Estadística y Censos deben dirigirse a: INDEC, Dirección de Difusión Estadística, Oficina de Distribución y Venta, Alsina 1924, Tel.: 48-4027/4050/2403/9860/4054, C.P. 1090 - Buenos Aires - Argentina.

#### ESTADISTICA MENSUAL

##### SUSCRIPCION ANUAL (12 números)

Argentina . . . . .	A	10.-
Exterior . . . . .	u\$s	60.-

##### EJEMPLAR SIMPLE

Argentina . . . . .	A	1.-
Exterior . . . . .	u\$s	6.-

# I. INDICE DE PRECIOS AL CONSUMIDOR

18 NOV 1985



Cuadro 1.— NIVEL GENERAL Y CAPITULOS. INDICES  
(Base 1974 = 100)

Período	Nivel general	Alimentación y bebidas	Indumentaria	Vivienda, combustible y electricidad	Equipamiento y funcionamiento del hogar
1983	1.401.577,7	1.513.108,5	676.851,4	1.346.694,9	1.277.536,7
1984	10.185.567,2	11.179.646,1	5.595.243,7	8.428.502,0	9.776.115,0
M. 1984	6.315.757,0	6.977.497,4	3.594.187,8	5.311.761,3	6.336.821,5
J. "	7.447.019,0	8.071.831,3	4.235.147,0	6.341.250,1	7.646.891,3
J. "	8.808.526,6	9.301.852,4	4.854.603,4	7.599.518,8	8.986.006,3
A. "	10.821.008,4	11.652.646,1	5.514.102,6	9.237.261,4	10.914.732,4
S. "	13.801.919,7	15.682.749,3	6.517.462,5	10.976.774,5	13.293.508,4
O. "	16.468.827,9	18.365.815,2	10.150.624,7	12.787.992,6	15.512.630,4
N. "	18.934.866,9	20.562.595,7	11.333.326,1	15.268.130,7	18.045.735,4
D. "	22.660.905,5	24.541.411,9	12.552.842,4	18.445.448,5	20.910.481,5
E. 1985	28.355.499,5	31.383.641,8	13.680.520,9	23.236.427,0	25.813.925,8
F. "	34.216.046,3	37.544.270,6	15.531.433,3	28.681.055,8	31.772.424,5
M. "	43.282.961,8	46.938.409,4	18.382.891,1	38.308.768,5	40.566.736,0
A. "	56.036.517,3	60.000.208,0	25.117.301,4	50.672.317,1	52.676.741,1
M. "	70.110.667,4	71.909.751,2	31.128.115,3	66.122.522,9	69.718.891,1
J. "	91.519.079,2	92.250.468,2	36.259.846,6	93.696.028,0	87.896.384,6
J. "	97.187.857,2	96.002.716,1	36.927.057,3	96.762.753,4	93.379.662,1
A. "	100.165.526,6	101.470.335,1	36.724.056,7	96.425.696,4	94.959.039,3
S. "	102.164.175,0	104.371.805,4	37.040.934,8	96.265.169,8	96.457.518,8
O. "	104.152.736,0	105.549.678,4	47.043.843,3	95.848.207,8	97.324.175,2

Período	Atención médica y gastos para la salud	Transporte y comunicaciones	Esparcimiento y educación	Bienes y servicios varios
1983	1.488.657,0	1.643.197,6	1.335.800,2	1.696.610,1
1984	10.712.713,7	11.814.994,9	10.945.692,4	10.893.147,3
M. 1984	6.192.425,0	6.963.181,1	6.561.965,7	6.866.354,5
J. "	7.470.550,1	8.510.684,5	7.921.705,8	8.228.816,9
J. "	9.283.151,7	10.832.165,2	10.025.993,8	9.643.725,3
A. "	11.514.935,3	13.479.982,6	11.782.278,3	11.498.557,2
S. "	14.044.531,0	16.041.981,0	14.394.163,7	14.211.630,8
O. "	17.509.789,4	18.734.517,8	16.993.808,2	16.474.582,6
N. "	20.671.109,6	22.037.703,3	20.979.013,2	19.814.540,3
D. "	25.553.573,2	26.585.460,7	25.793.079,1	24.602.200,7
E. 1985	32.552.610,0	33.332.563,6	30.672.106,9	30.505.695,7
F. "	42.422.501,2	40.389.895,3	36.941.311,3	36.831.202,4
M. "	53.656.979,9	50.806.445,7	49.682.222,9	46.319.707,1
A. "	68.865.480,0	66.757.190,0	62.772.703,2	61.834.208,7
M. "	89.443.580,5	88.504.264,9	81.430.790,9	80.722.476,6
J. "	118.092.215,9	119.386.867,2	103.566.303,8	110.469.546,8
J. "	130.528.964,6	127.245.719,9	117.194.954,4	127.097.809,6
A. "	137.712.889,3	127.511.179,5	116.716.538,6	128.728.053,4
S. "	144.005.529,5	128.617.147,8	117.091.732,2	131.091.573,0
O. "	149.995.754,6	128.767.217,8	117.736.580,5	131.509.643,5

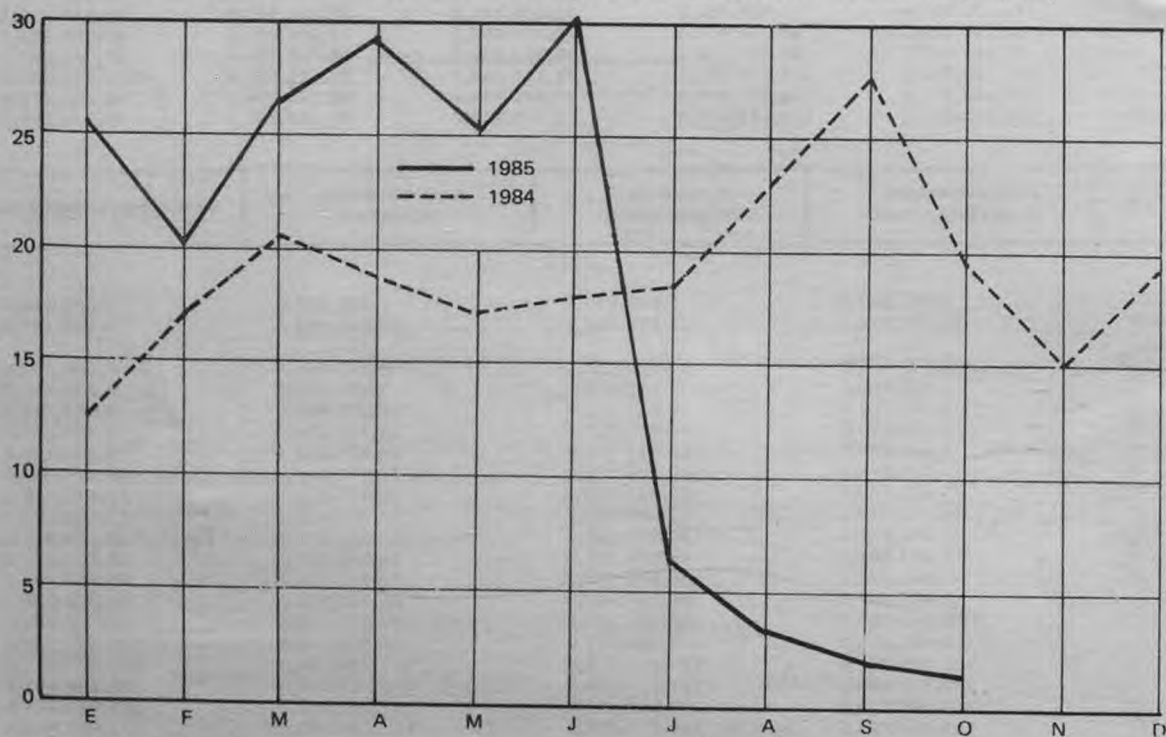
## Cuadro 2.— NIVEL GENERAL Y CAPITULOS. VARIACIONES PORCENTUALES

(Relación entre cada período y el inmediato anterior)

Período	Nivel general	Alimentación y bebidas	Indumentaria	Vivienda, combustible y electricidad	Equipoamiento y funcionamiento del hogar	Atención médica y gastos para la salud	Transporte y comunicaciones	Esparcimiento y educación	Bienes y servicios varios
M. 1984	17,1	14,4	24,2	16,8	24,6	19,9	20,6	20,8	16,2
J. "	17,9	15,7	17,8	19,4	20,7	20,6	22,2	20,7	19,8
J. "	18,3	15,2	14,6	19,8	17,5	24,3	27,3	26,6	17,2
A. "	22,8	25,3	13,6	21,6	21,5	24,0	24,4	17,5	19,2
S. "	27,5	34,6	18,2	18,8	21,8	22,0	19,0	22,2	23,6
O. "	19,3	17,1	55,7	16,5	16,7	24,7	16,8	18,1	15,9
N. "	15,0	12,0	11,7	19,4	16,3	18,1	17,6	23,5	20,3
D. "	19,7	19,3	10,8	20,8	15,9	23,6	20,6	22,9	24,2
E. 1985	25,1	27,9	9,0	26,0	23,4	27,4	25,4	18,9	24,0
F. "	20,7	19,6	13,5	23,4	23,1	30,3	21,2	20,4	20,7
M. "	26,5	25,0	18,4	33,6	27,7	26,5	25,8	34,5	25,8
A. "	29,5	27,8	36,6	32,3	29,9	28,3	31,4	26,3	33,5
M. "	25,1	19,8	23,9	30,5	32,4	29,9	32,6	29,7	30,5
J. "	30,5	28,3	16,5	41,7	26,1	32,0	34,9	27,2	36,9
J. "	6,2	4,1	1,8	3,3	6,2	10,5	6,6	13,2	15,1
A. "	3,1	5,7	-0,5	-0,3	1,7	5,5	0,2	-0,4	1,3
S. "	2,0	2,9	0,9	-0,2	1,6	4,6	0,9	0,3	1,8
O. "	1,9	1,1	27,0	-0,4	0,9	4,2	0,1	0,6	0,3

### PRECIOS AL CONSUMIDOR. NIVEL GENERAL

(Índice, base 1974 = 100; variación porcentual con respecto al mes inmediato anterior)



**Cuadro 3.— INDICES Y VARIACIONES PORCENTUALES, POR CAPITULO, GRUPO Y SUBGRUPO**  
(Base 1974 = 100)

Capítulo, grupo y subgrupo	1985				Variación %
	Julio	Agosto	Setiembre	Octubre	Oct. 1985 Set. 1985
<b>NIVEL GENERAL</b>	97.187.857,2	100.165.526,6	102.164.175,0	104.152.736,0	1,9
<b>1 - ALIMENTACION Y BEBIDAS</b>	96.002.716,1	101.470.335,1	104.371.805,4	105.549.678,4	1,1
Cereales y sus derivados	134.193.920,1	134.598.263,5	135.449.037,7	135.347.157,0	- 0,1
— Productos de panadería	137.144.498,8	137.443.388,4	138.429.803,1	138.614.724,4	0,1
— Harina y arroz	137.123.452,0	138.984.515,9	139.738.778,4	138.550.593,4	- 0,9
— Fideos y demás pastas alimenticias	120.889.603,3	120.982.212,0	121.337.933,6	120.634.103,2	- 0,6
Carnes, embutidos y fiambres	71.972.055,7	81.751.150,3	84.126.021,6	85.236.078,9	1,3
— Carnes frescas	70.690.581,0	81.612.195,7	84.074.725,5	85.134.442,0	1,3
— Embutidos y fiambres, carnes secas y en conserva	81.812.839,9	82.818.219,4	84.519.937,6	86.016.575,6	1,8
Pescado y mariscos, frescos y en conserva	117.229.793,0	121.720.139,8	124.875.864,1	126.317.419,4	1,2
Aceite y grasas	146.589.879,1	147.812.300,4	147.491.967,0	146.576.098,4	- 0,6
Productos lácteos y huevos	90.587.661,4	90.073.098,4	90.500.712,1	89.512.895,0	- 1,1
Frutas, verduras y legumbres	59.741.109,8	75.318.157,2	88.624.616,5	94.590.427,9	6,7
— Frutas frescas, secas y en conserva	61.286.918,6	69.130.760,5	80.521.785,8	89.206.801,7	10,8
— Verduras frescas, secas y en conserva	58.196.593,3	80.397.455,0	95.817.662,9	96.688.197,5	0,9
— Legumbres frescas, secas y en conserva	62.938.307,0	76.284.743,3	83.134.650,2	124.405.213,5	49,6
Azúcar, dulces, golosinas, cacao y sus derivados	82.758.548,1	81.057.904,6	80.577.028,1	80.748.769,1	0,2
Café, té, yerba mate y otras infusiones	171.409.603,4	172.640.540,4	174.019.202,9	174.172.359,9	0,1
Vinagre, especias, salsas, condimentos y afines	121.541.677,1	124.362.116,8	125.670.215,2	126.520.466,5	0,7
Alimentos preparados y semi-preparados no incluidos anteriormente	146.565.942,7	149.194.354,4	160.424.047,5	163.017.278,7	1,6
Comidas tomadas fuera del hogar	138.676.244,6	141.131.596,6	141.854.289,4	143.363.500,8	1,1
— Comida	134.723.806,4	137.556.281,3	138.404.485,1	140.140.990,1	1,3
— Refrigerio	155.977.190,2	156.781.767,8	156.955.063,6	157.469.346,1	0,3
Bebidas	104.865.857,4	104.715.201,7	105.111.633,3	105.082.063,1	—
— Bebidas no alcohólicas	110.348.518,1	110.058.678,7	110.789.429,8	110.493.032,4	- 0,3
— Bebidas alcohólicas	101.913.022,4	101.837.327,8	102.053.702,5	102.167.839,4	0,1

Cuadro 3 (continuación)

Capítulo, grupo y subgrupo	1985				Variación %
	Julio	Agosto	Setiembre	Octubre	<u>Oct. 1985</u> <u>Set. 1985</u>
II - INDUMENTARIA	36.927.057,3	36.724.056,7	37.040.934,8	47.043.843,3	27,0
Indumentaria y calzado para hombre	43.444.249,3	43.114.888,3	43.606.746,7	58.518.429,9	34,2
— Ropa interior	30.105.741,1	30.185.099,8	30.535.318,7	31.714.500,8	3,9
— Ropa exterior y accesorios	32.728.556,1	32.129.230,4	32.518.852,7	52.819.653,0	62,4
— Calzado	81.306.570,9	81.730.978,9	82.587.937,1	83.950.203,9	1,6
Indumentaria y calzado para mujer	24.786.253,1	24.475.059,4	24.535.068,5	34.539.910,5	40,8
— Ropa interior	46.931.480,6	47.169.878,3	47.434.630,7	48.476.981,7	2,2
— Ropa exterior y accesorios	18.891.364,6	18.204.731,7	17.856.108,5	31.348.240,7	75,6
— Calzado	23.734.811,5	23.761.009,0	24.373.051,0	33.056.060,6	35,6
Indumentaria y calzado para niños menores de 13 años	37.553.487,3	37.391.051,3	37.872.468,3	41.084.314,0	8,5
— Ropa interior	35.440.892,6	35.572.176,4	35.919.539,0	45.941.929,0	27,9
— Ropa exterior	33.213.614,0	34.723.081,8	34.400.973,4	39.135.380,8	12,6
— Calzado	42.963.695,6	43.047.335,7	43.768.131,5	43.905.636,8	0,3
Tela, accesorios y servicios varios	52.175.536,2	52.626.247,8	52.928.496,7	57.772.057,3	9,2
III - VIVIENDA, COMBUSTIBLE Y ELECTRICIDAD	96.762.753,4	96.425.696,4	96.265.169,8	95.848.207,8	-0,4
Gastos por la vivienda	80.123.315,1	79.603.156,2	79.395.539,1	78.734.617,8	-0,8
Combustible y electricidad	125.732.427,6	125.714.155,7	125.635.614,8	125.643.391,9	—
— Electricidad	99.363.038,4	99.363.038,4	99.363.038,4	99.363.038,4	—
— Combustible	166.642.260,9	166.595.641,8	166.395.251,3	166.415.094,0	—
IV - EQUIPAMIENTO Y FUNCIONAMIENTO DEL HOGAR	93.379.662,1	94.959.039,3	96.457.518,8	97.324.175,2	0,9
Muebles y accesorios	77.070.239,0	78.233.989,1	78.833.849,7	79.545.989,4	0,9
Artefactos	54.421.135,1	56.626.399,5	58.163.316,0	59.008.647,9	1,5
Artículos textiles para el hogar	52.981.592,6	53.209.842,3	53.853.631,2	55.316.096,7	2,7
Vajilla	136.171.795,9	130.078.403,1	130.954.229,8	129.746.563,5	-0,9
Utensilios y accesorios para el hogar	112.717.194,6	115.313.817,0	116.110.150,3	116.385.571,0	0,2
— Utensilios	115.491.594,2	119.168.683,9	120.401.591,2	120.949.029,1	0,5
— Herramientas y otros	102.550.074,7	101.187.195,3	100.383.651,0	99.662.232,2	-0,7
Bienes y servicios varios	132.115.595,3	135.480.392,5	138.219.471,1	139.626.492,3	1,0
— Bienes	120.418.780,0	124.277.981,5	127.434.528,1	128.946.302,3	1,2
— Servicios	204.618.980,9	204.919.184,2	205.070.563,3	205.828.267,3	0,4
Servicios domésticos para el hogar	48.492.944,4	48.492.944,4	48.492.944,4	48.492.944,4	—

Cuadro 3 (continuación)

Capítulo, grupo y subgrupo	1985				Variación %
	Julio	Agosto	Setiembre	Octubre	Oct. 1985 Set. 1985
V - ATENCION MEDICA Y GASTOS PARA LA SALUD	130.528.964,6	137.712.889,3	144.005.529,5	149.995.754,6	4,2
Productos medicinales, farmacéuticos y accesorios terapéuticos	110.508.267,7	111.331.985,8	111.266.372,1	111.253.714,4	—
— Productos medicinales y farmacéuticos	108.515.071,6	109.219.994,7	109.219.994,7	109.219.994,7	—
— Elementos para primeros auxilios	91.744.046,5	90.537.443,2	88.978.227,3	88.432.409,7	-0,6
— Aparatos y accesorios terapéuticos	134.411.585,0	137.028.175,3	137.028.175,3	137.127.109,7	0,1
Servicios prestados por profesionales médicos y auxiliares	148.780.036,8	161.761.990,7	173.850.880,3	185.313.394,8	6,6
VI - TRANSPORTE Y COMUNICACIONES	127.245.719,	127.511.179,5	128.617.147,8	128.767.217,8	0,1
Vehículos para el transporte personal	89.641.964,2	92.657.194,4	100.167.466,5	100.237.639,9	0,1
Funcionamiento de los vehículos para el transporte personal	146.928.035,9	146.575.227,4	147.137.218,5	147.595.124,8	0,3
— Partes diversas, accesorios y reparaciones	211.769.721,6	210.779.651,4	211.985.522,7	213.272.451,7	0,6
— Nafta, aceite y grasa	112.522.696,1	112.393.291,5	112.359.989,4	112.345.948,8	—
— Otros gastos	106.155.564,1	106.599.111,5	107.630.926,7	107.678.111,6	—
Gastos de transporte	129.895.566,6	129.895.566,6	129.895.566,6	129.895.566,6	—
Comunicaciones	70.272.322,5	70.272.322,5	70.272.322,5	70.272.322,5	—
VII - ESPARCIMIENTO Y EDUCACION	117.194.954,4	116.716.538,6	117.091.732,2	117.736.580,5	0,6
Equipos, accesorios y sus reparaciones	67.805.728,5	71.035.056,4	73.494.838,6	74.237.492,6	1,0
Servicios culturales y de esparcimiento	127.396.428,6	130.546.599,8	129.174.479,9	132.057.109,3	2,2
Vacaciones y turismo	127.115.915,1	119.393.394,4	117.340.424,5	117.694.975,6	0,3
Libros, periódicos, revistas y artículos de librería	139.012.123,8	138.219.721,3	138.596.635,7	137.232.818,7	-1,0
Servicios educativos	125.431.810,5	126.441.484,8	128.961.428,6	130.631.851,6	1,3
VIII - BIENES Y SERVICIOS VARIOS	127.097.809,6	128.728.053,4	131.091.573,0	131.509.643,5	0,3
Tabaco	144.603.715,7	144.861.833,3	144.861.833,3	144.861.833,3	—
Artículos y servicios para el cuidado personal	134.334.511,8	136.091.262,2	138.665.159,9	139.051.360,3	0,3
— Bienes	130.479.565,5	130.034.547,0	130.924.877,2	131.143.835,8	0,2
— Servicios	142.422.798,6	148.799.208,5	154.905.496,8	155.642.597,1	0,5
Bienes varios no incluidos anteriormente	60.898.761,6	64.625.374,9	65.657.553,5	66.864.538,2	1,8
Otros servicios no incluidos anteriormente	117.747.932,0	120.456.369,5	126.327.909,8	127.093.874,6	0,6

Cuadro 4.— PRECIOS AL CONSUMIDOR DE UN CONJUNTO DE PRODUCTOS

Artículo	Unidad de medida	1985					
		Agosto		Setiembre		Octubre	
		Precio promedio	Coefficiente de variación	Precio promedio	Coefficiente de variación	Precio promedio	Coefficiente de variación
		₡	%	₡	%	₡	%
Factura	docena	0,547	14,19	0,550	13,43	0,556	13,02
Pan francés	kg	0,330	1,46	0,334	2,84	0,332	2,35
Arroz	kg	0,665	21,61	0,668	21,62	0,665	20,88
Harina de trigo común	"	0,179	2,23	0,179	2,05	0,179	3,16
Fideos secos	p. 400 g*	0,246	22,63	0,242	24,41	0,239	25,50
Asado	kg	0,861	6,27	0,875	5,02	0,878	5,97
Carnaza común	"	0,716	5,91	0,732	6,87	0,732	7,01
Carne picada	"	0,718	8,06	0,737	9,47	0,735	9,47
Cuadril	"	1,235	6,09	1,256	5,51	1,262	5,30
Falda	"	0,509	10,27	0,521	11,58	0,516	12,14
Naiga	"	1,139	6,04	1,161	5,41	1,165	5,02
Bola de lomo	"	1,138	6,05	1,161	5,41	1,165	5,04
Paleta	"	1,117	7,80	1,142	7,68	1,145	7,75
Bife de costilla	"	1,123	8,31	1,149	7,62	1,153	7,25
Pollo eviscerado y pelado	"	0,739	1,94	0,749	0,42	0,790	9,44
Jamón cocido	100 g	0,235	7,55	0,243	5,83	0,246	5,97
Jamón crudo	"	0,435	5,86	0,446	3,64	0,457	6,21
Caballa en aceite	lata 380 g	0,729	19,31	0,751	17,89	0,785	17,88
Filet de merluza	kg	0,747	1,23	0,751	1,85	0,751	1,85
Sardinias en aceite	lata 170-190 g	0,480	20,90	0,492	19,52	0,512	18,10
Acelte mezcla	bot. 1 1/2 l	0,966	9,14	0,966	6,63	0,958	7,94
Huevos frescos	docena	0,385	5,37	0,386	2,94	0,387	2,28
Leche común	litro	0,197	4,20	0,197	4,64	0,196	4,98
Manteca	200 g	0,468	2,05	0,468	2,00	0,467	3,09
Queso fresco	100 g	0,139	5,97	0,138	6,84	0,132	10,91
Queso de rallar	100 g	0,223	5,72	0,229	11,56	0,228	8,76
Duraznos al natural	lata 850 g	0,482	15,12	0,517	14,77	0,561	13,11
Banana	kg	0,363	14,87	0,412	11,19	0,460	16,84
Manzana	"	0,314	17,58	0,384	19,65	0,442	20,10
Naranja	"	0,231	19,66	0,270	22,59	0,268	26,30
Cebolla	"	0,185	20,29	0,177	12,13	0,178	17,52
Lechuga	"	0,251	20,41	0,245	20,63	0,227	24,05
Papa	"	0,059	19,17	0,076	23,95	0,089	34,68
Tomate redondo	"	0,615	16,79	0,923	18,47	0,886	22,55
Tomate al natural	lata 380 g	0,207	4,79	0,207	4,06	0,209	2,38
Azúcar	kg	0,356	7,40	0,353	7,79	0,354	7,78
Dulce de batata	"	0,644	2,78	0,646	4,79	0,645	3,24
Café	125 g	0,698	11,38	0,712	9,56	0,718	8,92
Yerba	500 g	0,427	3,23	0,429	3,53	0,428	2,45
Bebida gaseosa	bot. 1 litro	0,219	1,67	0,219	1,64	0,218	1,86
Soda	sifón 1 litro	0,100	9,85	0,101	9,84	0,101	10,59
Vino común	bot. 1 litro	0,443	1,37	0,443	1,07	0,442	2,51
Cera líquida	litro	1,616	18,54	1,737	17,51	1,785	16,90
Escoba de paja	unidad	0,918	27,94	0,943	24,18	0,950	22,78
Jabón de lavar	pan	0,224	12,34	0,230	13,35	0,234	9,85
Lavandina	litro	0,279	15,41	0,283	14,94	0,278	13,99
Polvillo limpiador	envase 500 g	0,217	19,78	0,228	17,33	0,229	16,41
Papel higiénico	rollo 74 m	0,155	24,22	0,161	27,43	0,161	23,75
Limpieza y planchado de ambo	unidad	3,970	16,74	3,967	16,75	3,985	16,78
Algodón	p. 100 g	0,337	22,04	0,315	17,01	0,314	17,02
Aplicación de inyecciones (farmacia)	unidad	0,290	55,09	0,319	53,17	0,317	50,05
Disco 33 rpm larga duración	"	5,214	6,63	5,218	6,69	5,212	6,58
Cuaderno escolar 50 hojas	"	0,464	19,72	0,473	22,32	0,461	17,92
Lápliz negro	"	0,127	26,59	0,134	30,08	0,130	30,13
Dentífrico	env. 100-120 g	0,610	23,56	0,630	19,46	0,630	14,10
Hojas de afeitar	c. 5 unid.	0,669	13,93	0,668	11,94	0,670	11,54
Jabón de tocador	past. 135-150 g	0,350	17,05	0,357	17,18	0,370	14,71

\* Se relevan los precios de 500 g



**Cuadro 5.— VARIACIONES PORCENTUALES PERIODICAS**

Periodo	%
Octubre 1985	1,9
<b>Bimestre:</b>	
Variación entre agosto y octubre	4,0
<b>Trimestre:</b>	
Variación entre julio y octubre	7,2
<b>Cuatrimestre:</b>	
Variación entre junio y octubre	13,8
<b>Semestre:</b>	
Variación entre abril y octubre	85,9
<b>Año:</b>	
Variación entre octubre 1984 y octubre 1985	532,4

# II. INDICE DE PRECIOS AL POR MAYOR

Cuadro 1.— NIVEL GENERAL Y PRINCIPALES COMPONENTES. INDICES

(Base 1981 = 100)

Periodo	Nivel general	Por origen y sector				
		Nacional			Importado	No agropecuario total (a)
		Total	Agropecuario	No agropecuario		
1983	1646,792019	1622,162209	1884,815657	1553,154301	1983,930940	1587,019220
1984	11118,5	10957,1	12308,7	10695,2	13270,7	10900,5
A. 1984	11994,1	11856,4	13100,3	11662,2	13823,6	11835,2
S. "	14961,1	14828,7	17512,4	14409,8	16720,0	14594,6
O. "	17259,4	17044,7	19699,7	16630,3	20112,5	16908,9
N. "	19792,3	19397,9	21143,8	19125,4	25032,2	19597,9
D. "	24389,9	23949,8	25557,4	23699,0	30235,7	24221,9
E. 1985	29541,6	29011,5	29964,9	28862,6	36584,8	29480,4
F. "	34811,7	34043,4	32782,5	34240,2	45019,1	35102,5
M. "	44453,6	43525,5	38166,8	44361,8	56785,3	45355,7
A. "	58460,8	57230,2	47016,1	58824,3	74810,5	60103,2
M. "	76706,0	74887,4	54546,2	78062,0	100868,3	79886,5
J. "	109134,1	105943,5	74755,5	110811,0	151523,2	114068,0
J. "	108105,7	104695,0	81464,9	108320,5	153419,9	111928,4
A. "	109767,7	106528,6	93746,4	108523,5	152802,8	112065,8
S. " *	110417,2	107307,7	99111,7	108586,7	151728,4	112038,0
O. " *	111248,7	108222,9	102116,3	109176,0	151448,5	112557,8

Cuadro 2.— NIVEL GENERAL Y PRINCIPALES COMPONENTES. VARIACIONES PORCENTUALES

(Relación entre cada período y el inmediato anterior)

A. 1984	21,9	22,1	27,1	21,2	20,0	21,1
S. "	24,7	25,1	33,7	23,6	21,0	23,3
O. "	15,4	14,9	12,5	15,4	20,3	15,9
N. "	14,7	13,8	7,3	15,0	24,5	15,9
D. "	23,2	23,5	20,9	23,9	20,8	23,6
E. 1985	21,1	21,1	17,2	21,8	21,0	21,7
F. "	17,8	17,3	9,4	18,6	23,1	19,1
M. "	27,7	27,9	16,4	29,6	26,1	29,2
A. "	31,5	31,5	23,2	32,6	31,7	32,5
M. "	31,2	30,9	16,0	32,7	34,8	32,9
J. "	42,3	41,5	37,0	42,0	50,2	42,8
J. "	- 0,9	- 1,2	9,0	- 2,2	1,3	- 1,9
A. "	1,5	1,8	15,1	0,2	- 0,4	0,1
S. " *	0,6	0,7	5,7	0,1	- 0,7	-
O. " *	0,8	0,9	3,0	0,5	- 0,2	0,5

(a) Incluye "Nacional no agropecuario" e "Importado".

\* Cifras provisionales

**Cuadro 3.— INDICES. NIVEL GENERAL Y COMPONENTES**  
(Base 1981 = 100)

Concepto	1985				
	Junio	Julio	Agosto	Setiembre*	Octubre*
<b>NIVEL GENERAL</b>	109.134,1	108.105,7	109.767,7	110.417,2	111.248,7
<b>PRODUCTOS NACIONALES</b>					
<b>NACIONAL</b>	105.943,5	104.695,0	106.528,6	107.307,7	108.222,9
<b>Agropecuario</b>	74.755,5	81.464,9	93.746,4	99.111,7	102.116,3
<b>Productos agrícolas</b>	68.821,5	75.811,1	88.655,0	96.599,5	101.071,0
Cereales	82.074,7	87.408,5	87.519,1	85.615,9	86.207,8
Oleaginosos	91.522,5	94.856,3	96.799,4	94.665,2	94.785,8
Hortalizas y legumbres	52.212,2	62.371,3	98.541,0	122.942,6	131.794,1
Frutas	44.657,1	53.341,8	65.960,3	78.150,3	88.568,2
<b>Productos pecuarios</b>	82.385,7	88.833,7	100.891,9	103.305,3	104.665,3
Ganado	81.688,1	90.309,2	104.616,8	106.319,9	108.677,8
Aves, leche y huevos	80.817,8	83.284,1	90.271,7	93.874,6	94.904,9
Lana	110.868,7	122.819,6	150.658,9	152.466,3	140.423,1
<b>Pesca</b>	70.075,2	74.310,8	73.409,9	70.938,1	68.455,2
<b>No agropecuario</b>	110.811,0	108.320,5	108.523,5	108.586,7	109.176,0
<b>Productos de minas y canteras</b>	177.188,1	176.527,3	175.125,6	175.070,9	174.104,3
Carbón	145.418,7	174.513,8	174.513,8	174.513,8	174.513,8
Petróleo y gas	189.289,7	189.197,4	189.197,4	189.197,4	189.197,4
Minerales metálicos	139.446,7	118.673,9	114.585,9	118.673,9	118.673,9
Otros minerales	122.387,3	121.559,4	113.334,5	112.223,7	106.027,8
<b>Productos manufacturados</b>	108.332,2	105.773,3	106.036,2	106.103,9	106.751,3
<b>Allmentos, bebidas y tabaco</b>	84.702,3	82.709,7	84.534,8	85.345,7	85.110,0
<b>Allmentos, excepto bebidas</b>	81.702,7	80.682,0	83.524,3	83.817,6	83.490,6
Carne preparada y conservada	68.645,8	68.769,8	78.645,1	80.108,0	80.191,7
Productos lácteo	86.269,8	90.873,1	90.471,5	90.842,7	90.794,8
Frutas y legumbres envasadas	81.630,2	79.163,0	76.328,4	81.532,9	81.868,9
Pescados, crustáceos y otros productos marinos	89.373,1	95.665,7	95.053,3	94.767,5	94.767,5
Aceites y grasas vegetales y animales	110.837,8	98.046,7	104.366,1	102.455,7	98.049,9
Productos de molinería	74.596,3	72.536,3	70.307,0	67.182,4	67.127,9
Productos de panadería y fideería	85.083,4	85.433,9	84.534,9	85.444,1	85.444,1
Azúcar	73.243,2	72.720,7	72.959,9	72.755,5	72.755,5
Cacao, chocolate y art. confitería	111.760,2	108.521,0	104.867,2	104.336,4	105.545,7
Productos alimenticios diversos	107.860,7	108.126,8	102.963,4	102.607,5	102.584,2
Allmentos preparados para animales	97.947,4	89.331,1	89.518,2	86.697,5	85.061,9
<b>Bebidas</b>	107.633,9	99.284,9	96.605,1	100.712,4	100.839,7
Bebidas espirituosas	99.036,1	95.141,3	95.141,3	92.004,4	91.388,9
Bebidas vinícolas	124.184,8	110.448,9	106.137,8	113.705,6	114.077,7
Bebidas malteadas y malta	74.709,9	78.828,4	75.956,9	75.956,9	75.956,9
B. no alcohólicas y aguas gaseosas	77.498,2	77.383,8	77.351,1	78.081,0	78.081,0

Cuadro 3 (continuación)

Concepto	1985				
	Junio	Julio	Agosto	Setiembre*	Octubre*
Productos del tabaco	73.378,3	73.196,0	73.196,0	73.196,0	73.196,0
Textiles, prendas de vestir y cuero	99.131,5	96.977,4	96.780,8	97.517,8	103.174,8
Productos textiles	94.488,0	94.367,7	94.404,8	95.268,2	101.725,7
Hilados y tejidos textiles	91.713,0	91.581,7	91.842,1	92.775,4	100.599,8
Artículos confeccionados de materiales textiles, excepto prendas de vestir	138.526,4	132.455,9	133.353,4	132.890,4	132.172,7
Artículos de punto	96.463,5	98.729,5	96.897,4	97.794,8	97.640,8
Prendas de vestir, excepto calzado	113.916,1	106.581,4	103.429,0	104.362,0	109.830,7
Cuero y productos del cuero y sucedáneos, excepto calzado y otras prendas de vestir	129.903,1	129.730,8	114.010,9	114.440,6	115.864,1
Cuero	137.755,9	127.345,2	117.878,3	117.734,3	117.861,6
Productos del cuero y sucedáneos, excepto calzado y otras prendas de vestir	107.783,4	102.099,6	103.117,0	105.163,2	110.237,6
Calzado, excepto el de caucho vulcanizado o moldeado o de plástico	91.943,3	86.715,3	93.944,2	93.445,9	95.297,0
Madera y productos de la madera, incluido muebles	120.798,0	117.844,9	121.241,6	124.695,1	124.624,7
Madera y productos de madera y de corcho, excepto muebles	121.896,9	117.464,4	118.739,2	117.001,7	118.577,1
Madera trabajada y sin trabajar	121.896,9	117.464,4	118.739,2	117.001,7	118.577,1
Muebles y accesorios, excepto los que son principalmente metálicos	119.982,5	118.127,4	123.098,8	130.404,9	129.113,0
Papel y productos de papel; impresiones y publicaciones	102.755,2	101.312,3	103.638,1	103.730,7	103.314,9
Papel y productos de papel	105.865,5	103.361,0	108.080,3	108.297,1	107.923,2
Papel y cartón	108.708,4	106.355,7	114.884,6	115.087,4	114.901,3
Envases y cajas de papel y cartón	100.190,5	99.567,9	99.070,6	99.384,5	99.269,9
Artículos de pulpa, papel y cartón n.e.p.	107.860,1	98.927,2	99.177,5	99.177,5	97.038,6
Impresiones, publicaciones y artículos conexos	100.437,5	99.785,6	100.327,9	100.327,9	99.880,7
Sustancias químicas y productos derivados del petróleo y del carbón, de caucho y plástico	126.853,2	122.446,9	121.670,8	121.639,4	121.652,2
Sustancias químicas industriales	122.634,7	115.672,4	114.101,3	113.930,8	113.813,3
Sustancias químicas industriales básicas, excepto abonos	119.376,1	115.744,0	113.876,7	113.518,7	113.599,2
Resinas sintéticas, materias plásticas y fibras artificiales, excepto el vidrio	125.594,8	115.607,3	114.305,2	114.305,2	114.007,8

Cuadro 3 (continuación)

Concepto	1985				
	Junio	Julio	Agosto	Setiembre*	Octubre*
Otros productos químicos	93.871,3	91.330,1	91.717,0	91.737,9	92.001,0
Pinturas, barnices y lacas	95.567,3	91.948,9	94.957,2	93.912,5	93.878,1
Productos farmacéuticos y medicamentos	81.497,3	79.420,1	81.054,2	80.982,0	81.188,5
Jabones y preparados de limpieza, perfumes, cosméticos y otros productos de tocador	101.961,9	96.009,2	91.942,8	93.380,5	94.529,7
Productos químicos n.e.p.	112.228,9	113.013,9	113.550,1	112.988,8	112.634,3
Productos derivados del petróleo	162.877,7	161.907,2	162.084,4	162.064,7	162.025,4
Productos de caucho	114.763,9	105.922,6	102.653,5	102.691,5	102.691,5
Cubiertas y cámaras	107.922,4	98.576,1	95.608,6	95.608,6	95.608,6
Productos de caucho n.e.p.	130.501,6	122.822,0	118.859,0	118.984,4	118.984,4
Productos plásticos n.e.p.	143.955,5	132.189,3	129.157,7	129.157,7	128.750,7
Productos minerales no metálicos, exceptuando los derivados del petróleo y del carbón	92.507,0	91.834,8	90.657,5	90.657,5	90.609,8
Objetos de barro, loza y porcelana	98.287,9	95.966,6	94.606,2	94.606,2	94.606,2
Vidrio y productos de vidrio	84.538,7	90.674,6	92.373,7	92.373,7	90.489,4
Otros productos minerales no metálicos	93.949,4	91.592,2	89.632,3	89.632,3	90.093,8
Productos de arcilla para construcción	87.897,3	86.920,9	83.679,5	83.679,5	83.781,3
Cemento, cal y yeso	108.926,5	105.050,9	101.642,3	101.642,3	102.799,3
Productos minerales no metálicos n.e.p.	83.174,4	81.532,3	81.532,3	81.532,3	81.532,3
Productos metálicos básicos	145.201,9	144.351,0	142.751,4	137.432,4	137.781,4
Hierro y acero	150.670,9	150.750,0	148.847,5	142.848,5	142.832,9
Metales no ferrosos	113.965,7	107.803,6	107.934,1	106.499,0	108.929,7
Productos metálicos, maquinaria y equipo	112.685,2	109.622,3	109.534,5	110.153,4	110.368,1
Productos metálicos, exceptuando maquinaria y equipo	105.603,4	102.007,9	102.226,1	102.225,7	101.968,8
Cuchillería, herramientas manuales y artículos generales de ferretería	116.068,0	103.924,4	98.798,5	98.917,2	97.200,8
Muebles y accesorios principalmente metálicos	129.705,7	126.011,7	126.216,1	126.003,7	126.003,7
Productos metálicos, n.e.p., exceptuando maquinaria y equipo	102.258,9	99.846,3	100.800,3	100.800,3	100.723,6
Maquinaria, exceptuando la eléctrica	109.951,5	111.006,5	109.168,5	109.509,0	109.981,7
Maquinaria y equipo para la agricultura	142.424,6	139.836,6	131.983,9	131.773,7	131.773,7
Maquinaria y equipo para las industrias, excepto para trabajar los metales y la madera	120.424,9	127.671,0	129.350,8	129.133,7	129.133,7
Maquinaria y equipo n.e.p., exceptuando la maquinaria eléctrica	82.714,8	82.709,5	82.866,7	83.881,5	84.929,5

Cuadro 3 (continuación)

Concepto	1985				
	Junio	Julio	Agosto	Setiembre*	Octubre*
Maquinaria, aparatos, accesorios y suministros eléctricos	110.882,6	107.864,4	114.326,0	114.394,0	115.311,9
Máquinas y aparatos industriales eléctricos	131.366,7	130.604,2	132.527,0	132.807,0	134.613,2
Equipos y aparatos de radio, de televisión y de comunicaciones	94.560,2	94.625,5	110.239,9	110.239,9	112.179,9
Aparatos y accesorios eléctricos de uso doméstico	94.127,8	97.647,9	95.302,8	95.302,8	95.302,8
Aparatos y suministros eléctricos n.e.p.	120.729,8	113.148,7	114.895,1	114.960,2	114.859,4
Material de transporte	117.478,5	113.299,2	112.238,8	113.374,4	113.585,6
Vehículos automóviles	117.478,5	113.299,2	112.238,8	113.374,4	113.585,6
<b>PRODUCTOS IMPORTADOS</b>					
IMPORTADO	151.523,2	153.419,9	152.802,8	151.728,4	151.448,5
Productos de la agricultura y silvicultura	162.207,4	164.123,2	160.801,2	161.688,2	163.884,3
Productos agrarios	175.369,1	178.027,1	169.467,3	171.871,6	174.981,2
Productos de la silvicultura	111.477,2	110.532,4	127.399,1	122.437,5	121.112,7
Productos de minas y canteras	122.537,4	114.263,2	116.096,8	116.187,5	116.116,2
Carbón	82.240,3	82.240,5	82.240,5	82.240,5	82.240,5
Otros minerales	177.957,9	158.303,9	162.659,3	162.874,7	162.705,4
Productos manufacturados	154.885,1	158.288,8	157.545,5	156.126,1	155.598,0
Madera	143.359,1	145.880,1	145.880,1	145.154,7	145.154,7
Papel	169.143,0	165.849,2	163.073,2	161.729,4	160.976,9
Sustancias y productos químicos	148.950,3	151.619,1	151.022,0	148.230,4	148.583,5
Sustancias químicas industriales	150.393,3	154.575,6	153.847,1	150.467,4	151.114,5
Otros productos químicos	142.100,1	137.584,0	137.611,1	137.611,1	136.568,3
Productos metálicos básicos	137.323,0	154.241,2	154.776,8	153.705,7	151.643,3
Hierro y acero	131.725,7	153.583,7	154.275,6	152.891,8	150.227,2
Metales no ferrosos	156.492,5	156.493,0	156.493,0	156.493,0	156.493,0
Productos metálicos, maquinaria y equipo	177.573,0	169.834,6	168.358,6	168.382,9	168.441,9
Maquinaria exceptuando la eléctrica	155.995,1	149.918,3	150.091,4	150.120,5	150.191,0
Maquinaria, aparatos, accesorios y suministros eléctricos	288.375,1	272.103,9	262.159,8	262.159,8	262.159,8

\*Cifras provisionales

**Cuadro 4.— VARIACIONES PORCENTUALES PERIODICAS**

Periodo	Nivel general	Agropecuario nacional	No agropecuario		
			Total	Nacional	Importado
Octubre 1985	0,8	3,0	0,5	0,5	- 0,2
<b>Bimestre:</b>					
Variación entre agosto y octubre	1,3	8,9	0,4	0,6	- 0,9
<b>Trimestre:</b>					
Variación entre julio y octubre	2,9	25,4	0,6	0,8	- 1,3
<b>Cuatrimestre:</b>					
Variación entre junio y octubre	1,9	36,6	- 1,3	- 1,5	-
<b>Semestre:</b>					
Variación entre abril y octubre	90,3	117,2	87,3	85,6	102,4
<b>Año:</b>					
Variación entre octubre 1984 y octubre 1985	544,6	418,4	565,7	556,5	653,0

# III. COSTO DE LA CONSTRUCCION

CAPITAL FEDERAL

Cuadro 1.— NIVEL GENERAL Y CAPITULOS. INDICES

(Base 1980 = 100)

Periodo	Nivel general	Gastos generales	Materiales	Mano de obra (*)	Nivel general	Gastos generales	Materiales	Mano de obra (*)
					Variación % entre cada período y el anterior			
1983	2.879,3	2.498,1	2.862,5	3.005,8	436,4	415,1	388,1	573,9
1984	21.515,1	18.963,0	19.811,3	25.630,7	647,2	659,1	592,1	752,7
Enero 1984	7.230,6	6.519,4	6.798,8	8.282,4	8,0	14,1	9,3	4,7
Febrero "	8.212,1	7.355,4	7.553,1	9.768,2	13,6	12,8	11,1	17,9
Marzo "	9.726,4	8.591,0	8.815,3	11.872,4	18,4	16,8	16,7	21,5
Abril "	11.546,4	10.175,5	10.550,0	13.924,7	18,7	18,4	19,7	17,3
Mayo "	13.333,8	11.800,7	12.518,4	15.374,8	15,5	16,0	18,7	10,4
Junio "	16.426,9	14.447,6	15.009,2	19.818,8	23,2	22,4	19,9	28,9
Julio "	19.426,4	17.188,0	17.848,7	23.205,0	18,3	19,0	18,9	17,1
Agosto "	23.413,6	20.754,4	21.604,0	27.767,4	20,5	20,7	21,0	19,7
Setiembre "	28.655,9	25.147,5	26.390,2	34.160,9	22,4	21,2	22,2	23,0
Octubre "	34.041,8	30.138,6	30.640,4	41.971,0	18,8	19,8	16,1	22,9
Noviembre "	39.540,4	34.819,6	36.309,1	47.319,0	16,2	15,5	18,5	12,7
Diciembre "	46.626,7	40.618,6	43.698,7	54.103,3	17,9	16,7	20,4	14,3
Enero 1985	54.624,2	48.212,7	53.065,2	59.349,0	17,2	18,7	21,4	9,7
Febrero "	64.807,3	58.190,7	63.908,1	68.175,6	18,6	20,7	20,4	14,9
Marzo "	81.907,8	72.210,1	81.146,4	85.765,4	26,4	24,1	27,0	25,8
Abril "	104.291,4	90.502,9	104.812,4	106.533,5	27,3	25,3	29,2	24,2
Mayo "	135.903,8	117.326,2	138.532,7	134.975,6	30,3	29,6	32,2	26,7
Junio "	187.769,2	162.424,2	186.774,9	195.936,7	38,2	38,4	34,8	45,2
Julio "	176.685,0	154.636,2	184.400,5	166.026,1	-5,9	-4,8	-1,3	-15,3
Agosto "	176.919,0	154.805,6	184.732,9	166.074,1	0,1	0,1	0,2	-
Setiembre "	175.949,1	162.865,7	182.099,9	166.007,3	-0,5	5,2	-1,4	-
Octubre "	175.611,5	162.673,5	181.584,8	165.996,7	-0,2	-0,1	-0,3	-

(\*) Incluye cargas sociales

NOTA: Las cifras son provisionales desde marzo de 1985, ya que el "Nivel general" y los capítulos "Mano de obra" y "Gastos generales" pueden sufrir modificaciones.



**Cuadro 2. — INDICES Y VARIACIONES PORCENTUALES. NIVEL GENERAL, CAPITULOS E ITEM**

(Base 1980 = 100)

Capítulo e ítem	1985		1984		Variación %		
	Octubre	Setiembre	Octubre	Diciembre	Oct. 1985	Oct. 1985	Oct. 1985
					Set. 1985	Oct. 1984	Dic. 1984
<b>NIVEL GENERAL</b>	175.611,5	175.949,1	34.041,8	46.626,7	- 0,2	415,9	276,6
<b>Materiales</b>	181.584,8	182.099,9	30.640,4	43.698,7	- 0,3	492,6	315,5
<b>Mano de obra (*)</b>	165.996,7	166.007,3	41.971,0	54.103,3	-	295,5	206,8
<b>Gastos generales</b>	162.673,5	162.865,7	30.138,6	40.618,6	- 0,1	439,8	300,5
Según ítem de obra	(Índice, base noviembre 1980 = 100)						
01 - Movimiento suelo estructura	149.052,2	149.052,2	31.233,9	41.933,3	-	377,2	255,5
02 - Estructura	179.295,3	181.161,7	31.227,5	44.165,3	- 1,0	474,2	306,0
03 - Albañilería	119.876,4	119.954,5	27.283,6	35.974,1	- 0,1	339,4	233,2
04 - Instalación eléctrica	160.918,8	162.668,6	32.652,0	45.366,2	- 1,1	392,8	254,7
05 - Instalación de gas	139.577,8	138.092,8	22.263,0	32.836,7	1,1	526,9	325,1
06 - Instalación sanitaria	163.002,0	164.958,2	28.839,9	41.368,6	- 1,2	465,2	294,0
07 - Carpintería metálica y herrería	152.696,2	151.639,9	25.078,8	34.499,2	0,7	508,9	342,6
08 - Carpintería de madera	124.931,5	125.494,2	26.114,5	35.552,5	- 0,4	378,4	251,4
09 - Provisión y colocación ascensor	134.251,9	134.251,9	17.706,0	25.813,7	-	658,2	420,1
10 - Revestimiento escalera	81.649,2	81.649,2	13.889,4	20.655,9	-	487,9	295,3
11 - Piso de madera	82.803,4	82.298,4	16.838,0	22.276,4	0,6	391,8	271,7
12 - Cortinas de enrollar	211.846,0	210.778,1	35.840,5	52.464,6	0,5	491,1	303,8
13 - Yesería	116.938,7	115.918,0	25.958,3	35.330,9	0,9	350,5	231,0
14 - Herrajes	151.988,1	152.101,7	33.160,5	45.850,2	- 0,1	358,3	231,5
15 - Marmolería	115.438,5	115.239,4	24.531,0	33.820,4	0,2	370,6	241,3
16 - Provisión y colocación de vidrios	226.230,4	232.141,5	33.265,4	44.254,0	- 2,5	580,1	411,2
17 - Pintura general	153.226,0	151.377,5	27.050,6	37.412,5	1,2	466,4	309,6
18 - Instalación teléfono y portero eléctrico	148.078,0	148.125,6	33.326,6	43.916,3	-	344,3	237,2
19 - Accesorios contra incendio	207.077,9	209.582,4	24.909,4	39.081,4	- 1,2	731,3	429,9
20 - Gastos generales (excluido fletes)	121.928,7	122.089,9	23.082,3	30.922,3	- 0,1	428,2	294,3

(\*) Incluye cargas sociales

**Cuadro 3.— INDICES POR ITEM Y SUBITEM**

(Base noviembre 1980 = 100)

Item	Sub-item	Denominación	1985			
			Julio	Agosto	Setiembre	Octubre
01	0101	Excavación de bases y tensores (cava, paleo y retiro sobranante)	149.052,2	149.052,2	149.052,2	149.052,2
02		<b>ESTRUCTURA</b>				
	0201	Hormigón armado	186.810,2	186.572,8	181.161,7	179.295,3
03		<b>ALBAÑILERIA</b>				
	0301	Cercado y preparación del terreno, obrador, defensas, replanteo, arreglo a vecinos	120.101,0	120.358,6	119.954,5	119.876,4
	0302	Excavación de cimientos, incluido desmonte y retiro de escombros	136.218,0	136.218,0	136.218,0	136.218,0
	0303	Mampostería de cimientos en ladrillo común	148.524,5	148.524,5	148.524,5	148.524,5
	0304	Mampostería en elevación en ladrillo común, de 0,30	100.793,6	100.761,3	100.102,5	99.660,2
	0305	Mampostería en elevación en ladrillo común, de 0,15	102.130,7	102.082,4	101.451,9	101.018,1
	0306	Mampostería en elevación en ladrillo hueco, de 0,10	100.148,0	100.165,5	99.703,2	99.245,6
	0307	Capa aisladora horizontal doble y enlace vertical	118.466,8	118.397,9	118.131,3	118.113,9
	0308	Picado de revoques	146.855,2	146.148,2	144.365,9	142.672,0
	0309	Revoque exterior completo con capa hidrófuga	163.405,0	163.405,0	163.405,0	163.405,0
	0310	Revoque exterior grueso y fino	136.474,2	136.027,6	135.166,6	134.571,0
	0311	Revoque interior grueso	137.657,7	137.138,0	136.224,9	135.670,0
	0312	Revoque fino interior al fieltro	136.868,2	137.302,7	135.080,2	134.527,9
	0313	Revoque de cemento alisado en tanques, bajo y costado de bañera y escalera sala de máquina	138.638,4	138.183,7	137.664,0	137.118,4
	0314	Revoque salpicado y planchado en pasillos y caja de escalera	134.458,0	134.241,7	133.563,5	133.130,9
	0315	Revoque de frente completo con capa hidrófuga	120.248,1	117.431,6	119.231,3	117.442,0
	0316	Revoque grueso sobre ladrillo hueco, bajo azulejos	133.020,2	132.044,5	131.893,6	131.141,4
	0317	Revoque a la cal fina terminado al fieltro para cielorraso	135.061,6	134.505,1	133.526,9	132.895,2
	0318	Contrapiso sobre tierra bajo mosaico loseta vereda y cemento alisado (12 cm)	140.441,3	139.873,9	139.227,7	138.754,9
	0319	Contrapiso sobre tierra bajo parquet, con aislación y carpeta para clavado	138.573,7	137.415,5	135.192,1	136.164,4
	0320	Contrapiso en roperos	140.632,1	139.987,6	138.305,5	138.760,6
	0321	Relleno de losas bajadas	137.327,2	136.632,6	135.192,0	135.880,1
	0322	Contrapiso bajo mosaico y piso de cemento sobre losa	138.866,4	137.379,7	134.468,5	135.878,1
	0323	Contrapiso bajo parquet sobre losa incluida carpeta de volcado	140.016,8	139.024,9	137.187,0	138.001,9
	0324	Contrapiso bajo techado asfáltico, incluido alisado para asiento del manto asfáltico	138.192,1	137.555,7	136.209,2	136.901,9
	0325	Piso de cemento alisado	139.141,0	138.292,3	136.597,4	137.270,0
	0326	Piso de mosaico granítico 20 x 20 cm, pulido en obra	141.681,6	141.210,0	140.217,9	139.290,9
	0327	Vereda de loseta de 40 x 60 x 4 cm	127.548,8	128.314,8	127.781,9	127.673,6
	0328	Piso de mosaico granítico 40 x 40 cm, pulido en obra	119.653,3	120.433,4	121.141,2	120.852,3
	0329	Cubierta de azotea de baldosa cerámica 20 x 20 cm	124.855,0	124.641,2	123.893,1	124.320,6
	0330	Piso de baldosa plástica	133.956,9	134.104,4	132.239,0	134.062,3
	0331	Zócalo de cemento alisado de 10 cm de alto	139.899,5	133.266,3	127.135,7	131.742,0
	0332	Zócalo de mosaico granítico 10 x 30 cm, pulido en obra	134.836,1	134.608,4	134.061,9	133.561,0
	0333	Pulido en obra de mosaico granítico	130.071,2	134.869,4	130.542,1	134.044,8
	0334	Pulido en obra de zócalo granítico	92.249,3	94.953,2	105.640,9	110.815,5
	0335	Revestimiento de azulejo, liso color de 15 x 15 cm colocados al hilo con junta cerrada	126.521,7	138.587,1	146.737,5	151.630,4
	0336	Antepecho de baldosa cerámica de 20 x 20 cm	120.323,4	125.971,3	125.404,2	125.403,8
	0337	Techado asfáltico terminado	136.569,8	136.106,2	134.823,4	134.884,5
	0338	Conductos de ventilación	110.288,6	111.075,2	111.418,9	111.400,5
	0339	Sereno de obra	121.240,7	109.066,7	109.066,7	109.066,7
			144.180,9	144.180,9	144.180,9	144.180,9

Cuadro 3 (continuación)

Item	Sub-item	Denominación	1985			
			Julio	Agosto	Setiembre	Octubre
	0340	Limpieza periódica de obra	149.643,8	149.643,8	149.643,8	149.643,8
	0341	Ayuda de gremios	118.590,0	118.959,1	118.445,9	118.364,2
	0342	Compactador de residuos	164.590,7	159.107,6	164.115,5	164.115,5
04		INSTALACION ELECTRICA	167.652,5	163.888,6	162.668,6	160.918,8
	0401	Instalación general	167.451,7	163.498,1	162.216,7	161.030,3
	0402	Artefactos de Iluminación	171.637,8	171.637,8	171.637,8	158.706,9
05		INSTALACION DE GAS	142.875,7	140.482,3	138.092,8	139.577,8
	0501	Instalación general	225.426,2	218.132,8	210.852,4	215.377,8
	0502	Cocinas y calefones	102.557,3	102.567,1	102.556,3	102.556,3
06		INSTALACION SANITARIA	167.876,5	166.571,4	164.958,2	163.002,0
	0601	Instalación general	157.650,5	155.877,7	154.504,8	155.305,9
	0602	Artefactos de baño y piezas de embutir	177.290,9	175.351,8	172.517,8	164.948,9
	0603	Broncería sanitaria	213.213,1	211.288,3	211.061,9	209.687,7
	0604	Botiquines para baño	165.330,2	176.164,6	176.164,6	171.497,7
	0605	Equipo de bombeo horizontal completo	161.736,5	161.736,5	161.736,5	161.736,5
07		CARPINTERIA METALICA Y HERRERIA	147.404,1	151.588,3	151.639,9	152.696,2
	0701	Puertas y ventanas	134.425,2	135.800,7	136.223,1	137.095,2
	0702	Baranda para balcones	151.164,1	169.151,9	169.230,2	170.404,9
	0703	Baranda para escalera	212.767,7	212.767,7	200.737,8	204.186,4
	0704	Marcos para puertas interiores	177.399,3	179.926,8	180.085,9	181.371,1
	0705	Marcos para roperos	191.603,8	194.104,8	194.215,1	195.601,9
08		CARPINTERIA DE MADERA	126.622,3	127.459,2	125.494,2	124.931,5
	0801	Puertas interiores	121.490,2	121.488,9	121.488,9	121.623,9
	0802	Puertas para roperos	124.391,1	124.385,3	124.385,3	124.974,4
	0803	Muebles para cocina	130.601,1	132.267,3	128.362,1	126.940,0
09		PROVISION Y COLOCACION ASCENSOR				
	0901	Ascensor normal 9 paradas s/especificaciones	133.408,8	134.251,9	134.251,9	134.251,9
10		REVESTIMIENTO ESCALERA, PROVISION Y COLOCACION				
	1001	Alzadas y pedadas	81.288,6	81.288,6	81.649,2	81.649,2
	1002	Zócalo rampante monolítico de 10 cm de alto	79.558,7	79.558,7	80.003,6	80.003,6
			88.681,3	88.681,3	88.681,3	88.681,3
11		PISO DE MADERA				
	1101	Provisión y colocación	80.795,9	82.273,1	82.298,4	82.803,4
12		CORTINAS DE ENROLLAR				
	1201	Provisión y colocación	210.778,1	210.778,1	210.778,1	211.846,0
13		YESERIA				
	1301	Cielorrasos aplicados, rectos	117.592,8	116.098,2	115.918,0	116.938,7
	1302	Cielorrasos armados con madera y metal desplegado	115.473,5	113.800,1	113.800,1	114.954,8
	1303	Enlucido de paredes, incluidos fajas y roperos	170.600,9	170.171,7	168.884,1	167.560,8
	1304	Taparrillos armados con madera y metal desplegado	115.524,4	113.945,2	113.945,2	115.035,0
			135.237,3	134.705,6	132.839,8	133.165,2
14		HERRAJES				
	1401	Puertas de entrada a departamentos	154.487,9	153.307,3	152.101,7	151.988,1
	1402	Puertas interiores	162.896,2	162.465,9	161.685,1	161.309,9
	1403	Puertas roperos	146.628,9	144.425,0	142.326,2	142.326,2
	1404	Varios	166.273,1	165.423,3	164.812,3	164.895,0
			112.359,3	112.474,6	112.508,5	112.508,5
15		MARMOLERIA				
	1501	Revestimiento del frente y hall de entrada	114.160,8	115.239,4	115.239,4	115.438,5
16		PROVISION Y COLOCACION DE VIDRIOS				
	1601	Vidrios dobles transparentes	231.630,0	238.488,8	232.141,5	226.230,4
	1602	Vidrio martelé grueso	235.987,8	242.930,0	236.447,3	231.178,4
			213.947,1	220.467,5	214.669,4	206.152,7

Cuadro 3 (continuación)

Item	Sub- ítem	Denominación	1985			
			Julio	Agosto	Setiembre	Octubre
17		PINTURA GENERAL	152.109,5	152.968,4	151.377,5	153.226,0
	1701	Cielorraso a la tiza y cola sobre yeso	123.345,1	123.570,2	122.828,4	125.586,3
	1702	Muros interiores al látex	155.938,0	156.941,6	155.147,3	157.306,1
	1703	Carpintería metálica y herrería	149.735,4	151.010,8	149.431,0	150.832,3
	1704	Carpintería de madera	159.781,6	161.592,8	160.528,3	159.979,6
	1705	Cortinas de enrollar	155.110,0	154.498,3	152.440,7	154.844,3
	1706	Cielorraso, palier y caja de escalera	159.620,1	160.534,9	158.274,1	160.523,2
	1707	Muros exteriores, patios, terrazas, sala de máquinas y tanque de agua	130.226,1	129.002,8	127.374,3	127.539,1
18		INSTALACION TELEFONO Y PORTERO ELEC- TRICO	145.632,6	148.487,8	148.125,6	148.078,0
	1801	Instalación telefónica	123.170,4	127.864,4	127.855,6	127.697,0
	1802	Portero eléctrico	155.268,0	157.334,4	156.820,7	156.820,7
19		ACCESORIOS CONTRA INCENDIO	196.814,9	203.337,5	209.582,4	207.077,9
	1901	Matafuegos de agua, impulsión CO <sub>2</sub>	196.099,6	202.928,9	209.644,7	206.914,4
	1902	Matafuegos a base CO <sub>2</sub>	199.132,9	204.640,2	209.327,4	207.569,7
20		GASTOS GENERALES	115.191,1	115.333,0	122.089,9	121.928,7
	2001	Luz y fuerza motriz de obra	109.041,5	109.041,5	109.041,5	109.041,5
	2002	Derecho municipal de inspección de instalaciones eléctricas y electromecánicas y maquinaria de obra. Potencia calculada 82 kW	19.539,2	19.539,3	82.065,0	82.065,0
	2003	Derecho municipal por delineación y construcción según Artículo 13. Ordenanza Tarifaria. Edificio 4a. categoría	15.000,0	15.000,0	62.500,0	62.500,0
	2004	Gas del Estado (Renovación de red)	-	-	-	-
	2005	O.S.N. (Aprobación de planos)	54.525,8	54.525,8	115.700,4	115.700,4
	2006	O.S.N. (Agua para la construcción)	74.754,0	74.754,0	74.754,0	74.754,0
	2007	O.S.N. (Conexión de agua y cloaca)	319.217,5	319.217,5	319.217,5	319.217,5
	2008	SEGBA (Conexión de luz)	70.494,5	70.494,5	70.494,5	70.494,5
	2009	Seguro obrero y responsabilidad civil	119.985,9	120.163,0	119.769,4	119.741,5
	2010	Honorarios, proyectos y dirección	138.023,2	138.206,1	137.448,5	137.184,7

**Cuadro 4.— PRECIOS DE UN CONJUNTO DE MATERIALES PARA LA CONSTRUCCION\***

Artículo	Unidad de medida	1985			
		Julio	Agosto	Setiembre	Octubre
Aceite de lino doble cocido en lata de 18 litros	l	1,155	1,066	1,025	1,037
Aguarrás, en lata de 5 litros	l	0,846	0,790	0,777	0,786
Acero dulce aletado torsionado de alto límite de fluencia de 12 mm, en barra de 12 m	t	602,953	601,377	558,043	558,043
Acero redondo común, liso de 12 mm, en barra de 12 m	l	580,968	582,770	525,270	525,270
Alzadas y pedadas de 0,04 m espesor mármol reconstituido, colores oscuros, grano 1 a 5 para escalera de tramos rectos entre paredes, incluido colocación y lustrado a piedra fina	m <sup>2</sup>	16,265	16,265	16,356	16,356
Arena fina argentina	m <sup>3</sup>	7,786	7,344	6,847	6,043
Azulejo cerámico de color gris claro, celeste o marfil, liso de 15 x 15 cm	m <sup>2</sup>	2,664	2,875	2,868	2,883
Bañera de revestir, hierro fundido enlozado de 1,50 m de largo	u	131,484	129,193	129,193	123,102
Cable plástico, unipolar de 0,35 mm en rollos de 100 m	m	0,026	0,025	0,024	0,024
Cable plástico, unipolar de 1 mm en rollos de 100 m	m	0,054	0,049	0,048	0,049
Cable plástico, unipolar de 1,5 mm en rollos de 100 m	m	0,072	0,068	0,066	0,066
Cable plástico, unipolar de 2,5 mm en rollos de 100 m	m	0,113	0,105	0,104	0,103
Caja de 10 x 5 cm chapa 16	u	0,552	0,527	0,521	0,510
Caja octogonal chapa 20	u	0,252	0,240	0,235	0,231
Caja de tablero de un circuito	u	2,680	2,647	2,635	2,617
Cal aérea hidratada en polvo en bolsa de 30 kg	bolsa	2,416	2,388	2,366	2,403
Cal hidratada en polvo en bolsa de 30 kg	bolsa	1,369	1,376	1,326	1,359
Calefón de tiro balanceado de 12 l por minuto, con incremento de temperatura de 20 C°, calidad standard	u	109,644	109,643	109,643	109,643
Calefón de 12 l por minuto, con incremento de temperatura de 20°C, calidad standard	u	74,002	74,002	74,000	74,000
Canto rodado natural	m <sup>3</sup>	13,451	13,451	13,507	13,478
Caño de H° G° 0,013 m	m	1,551	1,506	1,506	1,551
Caño de H° G° 0,019 m	m	2,068	2,000	1,887	1,952
Caño de H° G° 0,025 m	m	3,007	2,903	2,733	2,837
Caño de H° G° 0,032 m	m	3,875	3,764	3,606	3,755
Caño de fibrocemento 0,100 x 1 m	m	2,509	2,457	2,447	2,291
Caño de fibrocemento 0,100 x 2 m	u	4,670	4,552	4,552	4,274
Caño hormigón comprimido 0,102 x 1 m aprobado	u	1,579	1,618	1,576	1,650
Caño luz liviano 5/8"	m	0,327	0,319	0,313	0,311
Caño luz liviano 3/4"	m	0,393	0,384	0,378	0,375
Cascote de cal	m <sup>3</sup>	3,500	3,500	3,500	4,000
Cemento portland normal envase de papel en bolsa de 50 kg	bolsa	3,220	3,215	3,169	3,155
Cocina enlozada blanca, 3 hornallas y horno, con termómetro, sin parrilla, calidad standard	u	67,829	67,829	67,829	67,829
Cortina de enrollar de madera de araucaria chilena o palo blanco incluyendo ejes y grapas. Provisión y colocación. Medidas 1,00 x 1,30 m	m <sup>2</sup>	29,543	29,543	29,543	29,691
Depósito fijo cemento 16 litros gigante chato	u	28,550	28,195	27,875	27,443
Hidrófugo químico inorgánico en tambores de 220 kg	kg	0,222	0,227	0,224	0,224
Inodoro Atuel 1a. blanco	u	21,305	21,245	20,046	18,789
Juego de bidet transferencia, a sopapas tipo cromo Y	u	16,556	16,307	16,289	16,139
Juego lavatorio a sopapa tipo cromo Y	u	14,295	14,079	14,064	14,077
Juego de 2 llaves transferencia con lluvia tipo cromo Y	u	16,781	16,751	16,733	16,588
Juego de 6 piezas de embutir, jabonera de 15 x 7,5 cm, jabonera de 15 x 15 cm con agarradera, 2 perchas, portarrollo con rodillo, bases y barra para toallero	juego	10,545	10,377	10,119	10,356
Ladrillo común de primera, de cal de aproximadamente 5,1 x 12,1 x 25,3 cm	millar	30,362	30,587	30,649	30,569
Ladrillo hueco de 20 x 15 x 8 cm	millar	60,942	61,020	61,075	61,187
Lavatorio Victoria 1a. blanco	u	12,214	12,172	11,420	10,633
Llave de embutir completa, 1 punto	u	0,957	0,896	0,896	0,892

Cuadro 4 (continuación)

Artículo	Unidad de medida	1985			
		Julio	Agosto	Setiembre	Octubre
Llave de paso plomo, 0,019 m bronce	u	1,628	1,620	1,620	1,646
Madera para encofrado de pino Brasil Paraná, Insigne o similar en tablas de 1" x 6" sin cepillar	m <sup>2</sup>	11,494	11,500	11,495	11,000
TIPO M1					
Marco metálico para puerta interior en chapa N° 18, calidad standard medida de hoja 0,90 x 2,00 m pared de 0,15 m	u	16,524	16,713	16,724	16,922
TIPO M3					
Marco metálico para puerta interior en chapa N° 18, calidad standard medida de hoja 0,60 x 2,00 m pared de 0,12 m	u	14,080	14,299	14,313	14,382
Mármol travertino tipo "Talamina" de 2 cm lustrado, para revestimiento de frente y hall de entrada, colocado	m <sup>2</sup>	44,777	45,200	45,200	45,278
Mosaico granítico empastinado en fábrica, grano 1 a 5 cham-purreado de 20 x 20	m <sup>2</sup>	4,154	4,204	4,193	4,204
Pintura sintética blanca, óleo mate para interiores en lata de 4 litros	l	2,604	2,645	2,574	2,632
Pintura sintética, mate color para interiores al látex, en lata de 4 litros	l	2,205	2,237	2,195	2,245
Plomo aprobado agua 0,009	kg	0,789	0,789	0,789	0,794
Plomo aprobado agua 0,013	kg	0,789	0,789	0,789	0,794
Plomo aprobado pesado 0,013	kg	0,789	0,789	0,789	0,794
Plomo aprobado agua 0,032	kg	0,789	0,789	0,789	0,794
Plomo aprobado 0,038 en tirones	kg	0,789	0,789	0,789	0,794
Plomo aprobado 0,051 en tirones	kg	0,789	0,789	0,789	0,794
Plomo aprobado 0,064 en tirones	kg	0,789	0,789	0,789	0,794
Puerta balcón chapa N° 16 - Tipo 1 - Medida 2,00 x 2,00 m	u	127,109	128,509	128,652	129,366
Puerta vidriera chapa N° 16 - Tipo 11 - Medida 0,70 x 2,00 m	u	82,044	83,200	83,284	83,867
Puerta interior tipo placa Tipo p 1 - Medida marco 0,90 x 2,00 m	u	23,931	23,930	23,930	24,009
Puerta interior tipo placa Tipo p 3 - Medida marco 0,60 x 2,00	u	19,846	19,846	19,846	19,846
Soldadura tipo noble 33 %	kg	8,763	8,289	8,302	8,306
Sopapa y sobreagua de bronce cromado para bañera	u	2,743	2,604	2,604	2,604
Teléfono para portero eléctrico	u	10,417	10,595	10,555	10,555
Ventana con marco unificado de guía fija, un paño fijo de 0,65 m y una hoja corrediza - Guía de acero inoxidable con dos ruedas de nylon con rulemanes blindados, taparrollos con rebaja para riel y contramarco de abrir (tapacinta) contravidrio de aluminio cierre a caracol Tipo IV - Medida 1,30 x 1,00 m chapa N° 16	u	62,854	63,408	63,833	64,295
Vidrios dobles, transparentes, provisión y colocación	m <sup>2</sup>	8,735	8,992	8,752	8,557
Vidrio martelé grueso, provisión y colocación	m <sup>2</sup>	8,043	8,288	8,070	7,750
Yeso blanco en bolsa de 40 kg	bolsa	2,188	2,117	2,117	2,166
Zócalo granítico empastinado en fábrica grano 1 a 5 cham-purreado de 10 cm x 30 cm	m	1,109	1,165	1,109	1,159

\*Incluye I.V.A.

Cuadro 5.— VARIACIONES PORCENTUALES PERIODICAS

Período	%
Octubre 1985	- 0,2
<b>Bimestre:</b>	
Variación entre agosto y octubre	- 0,7
<b>Trimestre:</b>	
Variación entre julio y octubre	- 0,6
<b>Cuatrimestre:</b>	
Variación entre junio y octubre	- 6,5
<b>Semestre:</b>	
Variación entre abril y octubre	68,4
<b>Año:</b>	
Variación entre octubre 1984 y octubre 1985	415,9

# IV. INDICES DE SALARIOS Y DEMANDA LABORAL

Cuadro 1.- SALARIOS INDUSTRIALES. INDICES

(Base 1983 = 100)

Período	Salario total medio por trabajador (excluido aguinaldo) NIVEL GENERAL		Salario horario normal por trabajador (excluido aguinaldo) NIVEL GENERAL	
	Nominal	Real*	Nominal	Real*

Período	Salarios básicos fijados por convenio PROMEDIO GENERAL			
	Obreros oficiales		Obreros peones	
	Nominal	Real*	Nominal	Real*

E. 1983	39,46	88,47	37,32	83,69
F. "	38,60	76,56	42,58	84,43
M. "	44,44	79,21	45,38	80,90
A. "	50,88	82,24	55,43	89,59
M. "	62,31	92,37	61,38	90,98
J. "	76,24	97,59	74,23	95,00
J. "	88,40	100,62	86,39	98,36
A. "	99,18	96,30	100,88	97,95
S. "	127,64	102,12	130,89	104,72
O. "	145,82	99,73	157,07	107,43
N. "	183,12	105,04	181,47	104,10
D. "	243,91	118,87	226,99	110,62
E. 1984	309,37	134,01	274,56	118,93
F. "	277,64	102,80	315,98	116,99
M. "	362,55	111,62	357,87	110,18
A. "	454,70	118,14	473,79	123,10
M. "	543,43	120,60	543,37	120,58
J. "	645,07	121,41	650,61	122,45
J. "	760,04	120,93	792,91	126,17
A. "	925,83	119,92	931,18	120,61
S. "	1.111,02	112,82	1.202,60	122,12
O. "	1.483,17	126,23	1.468,27	124,95
N. "	1.700,21	125,85	1.705,44	126,23
D. "	2.033,00	125,74	2.046,23	126,56
E. 1985	2.631,09	130,05	2.464,59	121,82
F. "	2.622,60	107,43	2.844,77	116,53
M. "	3.361,55	108,85	3.454,34	111,86
A. "	4.279,73	107,04	4.316,00	107,95
M. "	5.628,54	112,52	5.684,01	113,63
J. "	6.496,74	99,50	7.313,74	112,01
J. "	6.708,62	96,75	7.113,48	102,59
A. "	6.655,91	93,13	7.132,21	99,80

E. 1983	38,03	85,29	38,27	85,83
F. "	42,29	83,91	42,56	84,44
M. "	47,02	83,84	47,32	84,38
A. "	59,73	96,59	62,90	101,71
M. "	70,06	103,88	72,48	107,47
J. "	83,65	107,09	84,13	107,71
J. "	93,67	106,64	94,20	107,24
A. "	104,99	101,94	105,51	102,45
S. "	117,52	94,02	118,15	94,53
O. "	138,69	94,86	139,43	95,36
N. "	200,24	114,86	196,58	112,76
D. "	200,24	97,59	196,58	95,80
E. 1984	224,33	97,17	220,24	95,40
F. "	264,72	98,01	259,97	96,25
M. "	318,49	98,06	312,65	96,26
A. "	410,95	106,77	401,49	104,32
M. "	448,91	99,62	438,69	97,35
J. "	539,90	101,61	526,04	99,00
J. "	770,32	122,57	768,90	122,34
A. "	940,80	121,86	939,14	121,62
S. "	1.098,42	111,54	1.096,28	111,33
O. "	1.252,31	106,58	1.249,85	106,37
N. "	1.405,96	104,07	1.403,27	103,87
D. "	1.559,85	96,48	1.556,85	96,29
E. 1985	1.884,91	93,17	1.881,25	92,99
F. "	2.148,78	88,02	2.144,49	87,84
M. "	2.701,34	87,47	2.696,13	87,30
A. "	3.345,62	83,68	3.339,14	83,52
M. "	4.233,94	84,64	4.225,60	84,47
J. "	5.189,78	79,48	5.178,57	79,31
J. "	5.189,78	74,84	5.178,57	74,68
A. "	5.189,78	72,62	5.178,57	72,46
S. "	5.189,78	71,20	5.178,57	71,04
O. "	5.189,78	69,84	5.178,57	69,69

\*Deflacionado por el índice de precios al consumidor.



**Cuadro 2 a.— SALARIO TOTAL MEDIO MENSUAL POR TRABAJADOR INDUSTRIAL  
(excluido aguinaldo) EN TERMINOS NOMINALES  
NIVEL GENERAL Y POR AGRUPACIONES. INDICES**

(Base 1983 = 100)

Período	Nivel general	Productos alimenticios	Bebidas	Tabaco	Fabricación de textiles	Fabricación de prendas de vestir	Industria del cuero
1983	100,00	100,00	100,00	100,00	100,00	100,00	100,00
1984	883,84	876,98	929,86	808,39	871,35	867,33	899,65
A. 1984	454,70	446,97	452,89	459,64	465,56	466,10	360,65
M. "	543,43	535,25	487,92	525,55	515,81	550,39	609,28
J. "	645,07	665,18	662,75	609,83	638,14	623,26	617,27
J. "	760,04	825,30	681,62	669,17	800,36	725,13	773,59
A. "	925,83	975,82	941,46	779,09	979,49	898,29	943,97
S. "	1.111,02	1.111,97	1.022,61	879,86	1.084,09	976,65	989,57
O. "	1.483,17	1.413,13	1.625,92	1.175,06	1.393,05	1.683,51	1.481,62
N. "	1.700,21	1.660,11	1.998,58	1.697,87	1.620,57	1.687,18	1.625,57
D. "	2.033,00	2.002,09	2.262,10	1.916,21	2.050,04	2.006,13	2.496,89
E. 1985	2.631,09	2.356,46	3.136,63	2.832,20	2.331,86	1.855,77	2.127,17
F. "	2.622,60	2.606,06	3.051,35	3.002,26	2.074,83	2.068,87	2.608,15
M. "	3.361,55	3.503,38	3.977,71	3.624,06	2.955,61	2.869,68	3.374,91
A. "	4.279,73	4.364,74	4.970,84	4.701,60	3.771,62	3.825,16	4.370,46
M. "	5.628,54	5.654,98	6.500,92	5.941,73	5.168,94	4.918,99	6.104,74
J. "	6.496,74	7.080,61	7.101,40	7.860,04	5.987,43	5.000,00	7.432,65
J. "	6.708,62	7.356,84	7.473,42	8.497,61	6.224,65	5.569,47	7.841,72
A. "	6.655,91	7.300,70	7.349,18	8.151,36	6.265,27	5.682,67	7.846,51

Período	Fabricación de calzado	Industria de la madera	Fabricación de muebles	Fabricación de papel	Imprentas, editoriales e industrias conexas	Sustancias químicas industriales	Otros productos químicos
1983	100,00	100,00	100,00	100,00	100,00	100,00	100,00
1984	776,76	843,65	800,49	788,64	982,33	812,92	883,52
A. 1984	442,52	452,83	430,52	385,58	446,78	470,14	453,09
M. "	505,28	521,87	473,44	475,48	586,57	507,81	533,55
J. "	594,31	593,38	567,64	561,62	761,64	595,90	615,12
J. "	702,64	761,80	743,93	631,87	867,73	708,65	742,58
A. "	861,81	1.000,66	953,41	818,54	1.022,53	857,99	924,96
S. "	924,32	1.048,10	977,81	911,56	1.330,25	966,37	1.043,91
O. "	1.233,51	1.352,27	1.298,01	1.379,29	1.633,22	1.322,89	1.384,65
N. "	1.459,97	1.504,17	1.441,65	1.592,25	1.919,73	1.509,34	1.695,61
D. "	1.822,55	1.974,96	1.803,89	1.843,11	2.285,27	1.995,55	2.285,99
E. 1985	1.536,73	2.292,81	2.078,28	2.279,20	2.985,24	2.474,97	2.785,32
F. "	2.038,03	2.167,53	2.590,40	2.408,19	3.324,09	2.319,05	2.694,82
M. "	2.397,58	2.813,09	3.095,84	3.204,65	4.076,44	3.036,62	3.559,98
A. "	3.243,92	3.648,14	4.038,68	3.810,40	4.822,37	3.812,85	4.517,61
M. "	4.136,48	4.800,81	4.984,20	5.137,37	6.084,51	5.169,69	5.995,50
J. "	4.528,54	5.713,23	5.160,00	6.066,18	8.243,13	6.413,61	7.215,54
J. "	4.636,27	5.697,43	5.941,05	5.799,40	7.820,48	5.931,73	7.020,60
A. "	4.113,62	6.048,19	6.016,25	5.434,44	7.631,64	5.706,29	6.936,94

Cuadro 2 a (continuación)

Periodo	Refinerías de petróleo	Productos derivados del petróleo y del carbón	Productos de caucho	Productos plásticos	Objetos de barro, loza y porcelana	Objetos de vidrio	Otros productos minerales no metálicos
1983	100,00	100,00	100,00	100,00	100,00	100,00	100,00
1984	798,40	754,87	915,13	824,13	934,07	977,51	774,96
A. 1984	471,91	460,77	517,88	414,96	529,53	526,13	432,75
M. "	634,22	489,01	570,59	468,31	610,03	629,82	479,13
J. "	823,39	562,17	702,02	561,07	617,16	639,74	541,62
J. "	709,13	782,75	762,64	689,26	810,98	805,90	635,76
A. "	875,30	929,04	984,89	907,24	868,30	1.044,02	898,16
S. "	945,36	961,49	1.110,59	928,75	1.051,42	1.236,60	968,58
O. "	1.210,05	1.194,96	1.413,11	1.240,33	1.743,61	1.618,45	1.298,57
N. "	1.346,23	1.335,12	1.523,91	1.488,67	1.925,83	1.915,87	1.439,01
D. "	1.634,00	1.356,03	2.448,08	2.337,51	1.922,39	2.293,52	1.675,45
E. 1985	2.303,93	2.711,56	2.730,31	1.780,99	2.433,02	2.926,57	2.334,01
F. "	2.271,42	2.494,38	2.416,86	2.018,58	2.563,55	2.879,88	2.306,89
M. "	2.671,57	3.099,13	3.369,26	2.590,03	3.048,74	3.561,91	2.851,90
A. "	3.508,10	4.010,37	4.016,94	3.453,44	4.151,09	4.599,42	3.669,94
M. "	4.546,26	4.808,49	4.955,47	4.364,25	5.323,95	6.322,47	4.727,09
J. "	6.204,11	6.707,92	6.029,02	4.091,04	7.673,40	8.247,75	5.558,71
J. "	7.755,06	5.942,45	6.098,38	4.148,87	6.947,09	7.038,75	5.732,42
A. "	6.089,61	6.862,48	5.579,48	4.782,01	6.325,00	6.850,64	5.807,81

Periodo	Industrias básicas de hierro y acero	Industrias básicas de metales no ferrosos	Productos metálicos	Construcción de maquinaria excepto la eléctrica	Maquinaria y aparatos eléctricos	Construcción de material de transporte	Fabricación de equipos profesionales y científicos
1983	100,00	100,00	100,00	100,00	100,00	100,00	100,00
1984	889,81	864,52	895,78	845,95	958,24	944,19	965,97
A. 1984	491,99	442,14	481,96	447,36	479,32	434,55	549,58
M. "	564,20	552,88	551,93	551,58	602,08	573,12	602,93
J. "	645,31	632,14	617,51	650,52	665,34	672,86	664,85
J. "	688,16	709,25	694,42	718,78	743,82	818,22	730,00
A. "	808,11	859,14	852,27	802,45	955,88	955,22	921,07
S. "	1.073,27	1.151,29	1.158,62	1.065,27	1.257,48	1.252,25	1.265,10
O. "	1.591,85	1.484,76	1.569,36	1.444,34	1.659,30	1.622,32	1.661,95
N. "	1.739,22	1.603,93	1.701,40	1.595,69	1.833,85	1.958,12	1.974,56
D. "	2.007,18	1.924,70	2.004,22	1.897,83	2.205,88	2.108,16	1.935,81
E. 1985	2.928,48	2.609,97	2.601,88	2.348,23	2.584,66	3.163,85	3.070,29
F. "	2.456,00	2.463,59	2.495,33	2.269,44	2.681,68	3.062,56	2.668,72
M. "	3.421,04	3.166,00	3.179,67	2.685,68	3.545,67	3.556,21	2.945,64
A. "	4.042,27	3.743,28	4.109,15	3.579,58	4.558,53	4.729,53	4.091,91
M. "	5.405,36	5.393,58	5.504,27	4.743,20	6.113,57	6.181,10	5.569,25
J. "	6.758,48	6.175,60	5.818,18	5.331,14	6.579,31	6.352,62	6.422,84
J. "	7.397,75	5.495,37	6.308,56	5.636,65	7.167,84	6.238,72	7.253,43
A. "	6.824,96	5.684,77	5.911,49	5.439,08	6.837,62	6.847,23	6.082,39

NOTA: Esta serie es elaborada sobre la base de la información suministrada por 1.328 establecimientos y se refiere al Salario Total Medio Mensual Bruto de los Trabajadores Industriales hasta la categoría de capataz inclusive. Por consiguiente incluye salarios y/o sueldos por horas normales, por horas extras, asignaciones familiares, premios y bonificaciones, flexibilidad salarial y todo otro tipo de ingreso (excluido sueldo anual complementario). Los índices insertos muestran la evolución nominal de la serie que se consigna.

**Cuadro 2 b.— SALARIO TOTAL MEDIO MENSUAL POR TRABAJADOR INDUSTRIAL**  
**(excluido aguinaldo) EN TERMINOS REALES**  
**NIVEL GENERAL Y POR AGRUPACIONES. INDICES**  
 (Base 1983 = 100)

Período	Nivel general	Productos alimenticios	Bebidas	Tabaco	Fabricación de textiles	Fabricación de prendas de vestir	Industria del cuero
1983	100,00	100,00	100,00	100,00	100,00	100,00	100,00
1984	121,62	120,68	127,95	111,24	119,90	119,35	123,80
A. 1984	118,14	116,13	117,67	119,42	120,96	121,10	93,70
M. "	120,60	118,78	108,28	116,63	114,47	122,14	135,21
J. "	121,41	125,19	124,73	114,77	120,10	117,30	116,17
J. "	120,93	131,32	108,46	106,48	127,35	115,38	123,09
A. "	119,92	126,39	121,94	100,91	126,87	116,35	122,27
S. "	112,82	112,92	103,85	89,35	110,09	99,18	100,49
O. "	126,23	120,26	138,37	100,00	118,56	143,28	126,09
N. "	125,85	122,88	147,94	125,68	119,96	124,89	120,33
D. "	125,74	123,83	139,91	118,52	126,80	124,08	154,43
E. 1985	130,05	116,48	155,04	139,99	115,26	91,73	105,14
F. "	107,43	106,75	124,99	122,98	84,99	84,75	106,84
M. "	108,85	113,45	128,81	117,36	95,71	92,93	109,29
A. "	107,04	109,17	124,33	117,60	94,34	95,67	109,31
M. "	112,52	113,05	129,96	118,78	103,33	98,34	122,04
J. "	99,50	108,44	108,76	120,37	91,70	76,57	113,83
J. "	96,75	106,10	107,78	122,55	89,77	80,32	113,09
A. "	93,13	102,16	102,83	114,06	87,67	79,52	109,79

Período	Fabricación de calzado	Industria de la madera	Fabricación de muebles	Fabricación de papel	Imprentas, editoriales e industrias conexas	Sustancias químicas industriales	Otros productos químicos
1983	100,00	100,00	100,00	100,00	100,00	100,00	100,00
1984	106,89	116,09	110,15	108,52	135,17	111,86	121,58
A. 1984	114,98	117,65	111,86	100,18	116,08	122,15	117,72
M. "	112,13	115,81	105,06	105,52	130,17	112,69	118,40
J. "	111,85	111,68	106,83	105,70	143,35	112,15	115,77
J. "	111,80	121,22	118,37	100,54	138,07	112,76	118,16
A. "	111,62	129,61	123,49	106,02	132,44	111,13	119,80
S. "	93,86	106,43	99,30	92,57	135,09	98,13	106,01
O. "	104,98	115,08	110,47	117,38	139,00	112,58	117,84
N. "	108,07	111,34	106,71	117,86	142,10	111,72	125,51
D. "	112,73	122,15	111,57	114,00	141,34	123,43	141,39
E. 1985	75,96	113,33	102,73	112,66	147,56	122,34	137,68
F. "	83,48	88,79	106,11	98,65	136,16	95,01	110,39
M. "	77,64	91,09	100,25	103,77	132,00	98,33	115,28
A. "	81,14	91,25	101,02	95,31	120,62	95,37	112,99
M. "	82,69	95,97	99,64	102,70	121,64	103,35	119,86
J. "	69,35	87,50	79,02	92,90	126,24	98,22	110,50
J. "	65,42	82,16	85,68	83,64	112,78	85,54	101,25
A. "	57,56	84,63	84,18	76,04	106,79	79,85	97,07

Cuadro 2 b (continuación)

Período	Refinerías de petróleo	Productos derivados del petróleo y del carbón	Productos de caucho	Productos plásticos	Objetos de barro, loza y porcelana	Objetos de vidrio	Otros productos minerales no metálicos
1983	100,00	100,00	100,00	100,00	100,00	100,00	100,00
1984	109,86	103,87	125,93	113,40	128,53	134,51	106,64
A. 1984	122,61	119,72	134,56	107,82	137,58	136,70	112,44
M. "	140,74	108,52	126,62	103,93	135,37	139,77	106,33
J. "	154,97	105,80	132,13	105,60	116,15	120,40	101,94
J. "	112,83	124,55	121,35	109,67	129,04	128,23	101,16
A. "	113,37	120,33	127,57	117,51	112,47	135,23	116,33
S. "	96,00	97,64	112,78	94,31	106,77	125,58	98,36
O. "	102,98	101,70	120,26	105,56	148,39	137,74	110,51
N. "	99,65	98,83	112,80	110,19	142,55	141,81	106,52
D. "	101,06	83,87	151,41	144,58	118,90	141,85	103,63
E. 1985	113,88	134,03	134,96	88,03	120,26	144,66	115,37
F. "	93,04	102,18	99,00	82,69	105,01	117,97	94,50
M. "	86,51	100,36	109,10	83,87	98,72	115,34	92,35
A. "	87,74	100,31	100,47	86,38	103,83	115,04	91,79
M. "	90,88	96,13	99,06	87,25	106,43	126,39	94,50
J. "	95,01	102,73	92,33	62,65	117,52	126,31	85,13
J. "	111,84	85,70	87,95	59,83	100,19	101,51	82,67
A. "	85,21	96,02	78,07	66,91	88,50	95,86	81,27

Período	Industrias básicas de hierro y acero	Industrias básicas de metales no ferrosos	Productos metálicos	Construcción de maquinaria excepto la eléctrica	Maquinarias y aparatos eléctricos	Construcción de material de transporte	Fabricación de equipos profesionales y científicos
1983	100,00	100,00	100,00	100,00	100,00	100,00	100,00
1984	122,44	118,96	123,26	116,41	131,86	129,92	132,92
A. 1984	127,83	114,88	125,22	116,23	124,54	112,91	142,79
M. "	125,21	122,69	122,48	122,40	133,61	127,18	133,80
J. "	121,45	118,97	116,22	122,43	125,22	126,64	125,13
J. "	109,50	112,85	110,49	114,37	118,35	130,18	116,16
A. "	104,67	111,28	110,39	103,94	123,81	123,72	119,30
S. "	108,99	116,91	117,66	108,18	127,70	127,17	128,47
O. "	135,47	126,36	133,56	122,92	141,21	138,07	141,44
N. "	128,74	118,72	125,94	118,11	135,74	144,94	146,16
D. "	124,14	119,04	123,96	117,38	136,43	130,39	119,73
E. 1985	144,75	129,01	128,61	116,07	127,76	156,39	151,76
F. "	100,60	100,92	102,22	92,96	109,85	125,45	109,32
M. "	110,78	102,52	102,96	86,97	114,82	115,16	95,39
A. "	101,11	93,63	102,78	89,53	114,02	118,29	102,35
M. "	108,06	107,82	110,04	94,82	122,22	123,57	111,33
J. "	103,50	94,58	89,10	81,64	100,76	97,29	98,36
J. "	106,68	79,25	90,98	81,29	103,37	89,97	104,60
A. "	95,50	79,55	82,72	76,11	95,68	95,81	85,11

NOTA: Deflacionado por el índice de precios al consumidor.

**Cuadro 2 c.- SALARIO HORARIO NORMAL POR TRABAJADOR INDUSTRIAL  
EN TERMINOS NOMINALES  
NIVEL GENERAL Y POR AGRUPACIONES. INDICES**  
(Base 1983 = 100)

Período	Nivel general	Productos alimenticios	Bebidas	Tabaco	Fabricación de textiles	Fabricación de prendas de vestir	Industria del cuero
1983	100,00	100,00	100,00	100,00	100,00	100,00	100,00
1984	986,90	876,23	916,44	774,28	877,30	869,12	947,33
A. 1984	473,79	482,73	474,80	463,01	460,38	458,65	388,93
M. "	543,37	535,46	513,98	544,88	500,97	545,41	646,73
J. "	650,61	658,04	580,29	608,74	628,89	647,79	668,62
J. "	792,91	829,39	716,00	673,63	855,40	745,88	801,26
A. "	931,18	968,84	916,20	775,05	925,68	885,97	974,96
S. "	1.202,60	1.163,22	1.060,24	951,17	1.127,77	1.069,23	1.143,31
O. "	1.468,27	1.401,12	1.577,63	1.129,07	1.433,08	1.497,14	1.568,39
N. "	1.705,44	1.603,94	1.938,13	1.474,07	1.665,66	1.694,26	1.734,78
D. "	2.046,23	1.977,84	2.242,87	1.745,28	1.960,85	1.938,16	2.495,50
E. 1985	2.464,59	2.392,91	2.831,96	2.128,37	2.663,97	2.416,12	2.488,08
F. "	2.844,77	2.804,56	3.154,48	2.677,72	2.618,20	2.715,11	3.003,70
M. "	3.454,34	3.610,72	3.875,73	3.050,00	3.207,94	3.342,82	3.807,77
A. "	4.316,00	4.360,93	4.918,72	3.949,90	3.974,87	4.193,28	4.579,32
M. "	5.684,01	5.778,23	6.345,28	4.961,83	5.368,01	5.182,37	6.302,94
J. "	7.313,74	7.257,38	7.850,91	6.435,64	6.859,21	6.884,97	8.377,36
J. "	7.113,48	7.394,16	7.757,24	6.216,30	6.592,07	6.519,33	8.156,78
A. "	7.132,21	7.409,47	7.678,93	6.030,22	6.725,86	6.640,85	7.988,84

Período	Fabricación de calzado	Industria de la madera	Fabricación de muebles	Fabricación de papel	Imprentas, editoriales e industrias conexas	Sustancias químicas industriales	Otros productos químicos
1983	100,00	100,00	100,00	100,00	100,00	100,00	100,00
1984	884,08	798,06	888,24	702,11	974,93	843,91	873,17
A. 1984	462,37	428,19	460,02	404,65	449,24	496,12	459,53
M. "	513,13	470,59	496,92	401,09	579,29	534,53	516,18
J. "	676,19	572,19	632,27	477,84	758,30	622,51	608,63
J. "	818,12	698,93	788,70	599,89	891,47	727,36	738,44
A. "	980,50	871,05	1.015,03	698,91	1.009,91	869,63	886,99
S. "	1.142,44	1.092,05	1.208,64	850,52	1.308,78	1.057,38	1.090,43
O. "	1.364,77	1.288,92	1.401,70	1.161,02	1.530,74	1.345,39	1.350,45
N. "	1.701,26	1.531,55	1.619,30	1.399,83	1.877,28	1.579,88	1.683,29
D. "	1.929,27	1.787,70	2.068,96	1.645,64	2.398,17	1.961,12	2.211,99
E. 1985	2.078,04	1.930,79	2.279,55	1.836,45	2.785,39	2.456,40	2.450,61
F. "	2.513,97	2.151,49	2.813,91	2.237,60	3.286,98	2.665,43	3.079,64
M. "	3.026,51	2.862,19	3.439,09	2.931,86	3.869,48	3.228,91	3.659,34
A. "	4.036,15	3.763,71	4.271,27	3.517,39	4.884,27	4.123,72	4.679,64
M. "	5.010,53	4.868,83	5.522,27	4.498,62	6.154,63	5.270,86	6.045,94
J. "	6.796,12	6.187,93	6.727,27	5.740,53	9.428,40	6.725,66	7.780,79
J. "	6.262,39	6.056,72	6.620,28	5.539,86	7.924,17	6.630,29	7.295,68
A. "	6.189,93	6.209,40	6.802,85	5.531,52	7.819,78	6.489,44	7.312,00

Cuadro 2 c (continuación)

Periodo	Refinerías de petróleo	Productos derivados del petróleo y del carbón	Productos de caucho	Productos plásticos	Objetos de barro, loza y porcelana	Objetos de vidrio	Otros productos minerales no metálicos
1983	100,00	100,00	100,00	100,00	100,00	100,00	100,00
1984	811,93	731,07	893,62	845,26	984,62	984,07	810,51
A. 1984	502,38	376,83	459,57	469,46	568,68	579,79	473,06
M. "	610,04	494,89	550,14	452,95	659,64	583,07	512,97
J. "	767,75	570,83	687,30	602,37	633,29	679,20	577,35
J. "	738,25	746,43	776,89	752,58	784,53	786,62	694,21
A. "	877,10	854,43	937,11	895,39	872,77	1.068,69	881,60
S. "	992,60	983,94	1.230,64	1.107,34	1.129,04	1.305,31	1.090,38
O. "	1.293,07	1.214,57	1.503,30	1.330,43	1.738,26	1.563,85	1.315,50
N. "	1.362,37	1.253,24	1.647,73	1.614,17	2.074,81	1.958,37	1.499,74
D. "	1.637,82	1.343,35	2.012,72	2.025,77	2.347,98	2.300,44	1.729,44
E. 1985	1.783,65	2.456,89	2.529,39	2.623,44	2.614,74	2.708,67	2.241,90
F. "	2.199,49	2.963,05	3.247,51	2.981,31	3.060,33	3.197,16	2.426,79
M. "	2.679,37	3.384,64	3.866,77	3.716,36	3.843,62	3.998,91	3.094,60
A. "	3.586,75	4.150,86	4.744,86	4.755,45	4.753,49	4.831,10	3.828,91
M. "	4.501,45	5.117,22	6.079,39	5.946,18	5.973,23	6.478,88	4.932,06
J. "	6.705,88	7.615,89	7.684,32	7.632,40	7.649,60	9.249,82	6.220,10
J. "	6.457,09	6.537,88	8.075,87	7.578,17	8.371,01	8.616,85	6.003,46
A. "	6.229,91	7.321,12	7.648,27	7.470,44	8.346,33	8.311,38	6.146,45

Periodo	Industrias básicas de hierro y acero	Industrias básicas de metales no ferrosos	Productos metálicos	Construcción de maquinaria excepto la eléctrica	Maquinaria y aparatos eléctricos	Construcción de material de transporte	Fabricación de equipos profesionales y científicos
1983	100,00	100,00	100,00	100,00	100,00	100,00	100,00
1984	947,42	913,20	953,18	921,15	887,64	965,37	928,34
A. 1984	459,96	447,31	524,85	496,01	455,92	488,20	535,43
M. "	576,81	509,07	590,20	562,36	532,90	589,41	589,89
J. "	695,49	639,54	669,39	666,05	611,07	702,77	630,08
J. "	812,35	822,23	774,17	768,80	728,37	865,72	764,97
A. "	944,22	963,01	935,86	898,24	914,57	981,36	944,41
S. "	1.289,00	1.269,66	1.360,22	1.328,24	1.262,73	1.337,59	1.260,03
O. "	1.639,04	1.533,77	1.631,41	1.483,77	1.441,31	1.597,39	1.296,69
N. "	1.876,97	1.744,85	1.789,71	1.712,95	1.733,76	1.846,78	1.944,94
D. "	2.134,31	2.052,07	2.106,34	2.095,55	1.996,94	2.232,20	1.976,62
E. 1985	2.576,21	2.542,92	2.339,71	2.461,94	2.317,96	2.724,10	2.271,21
F. "	2.957,54	2.830,47	2.812,44	2.989,04	2.942,84	3.181,70	2.840,95
M. "	3.568,55	3.394,00	3.478,99	3.217,06	3.238,50	3.801,20	3.444,47
A. "	4.686,44	4.312,07	4.327,41	4.074,80	4.216,52	4.677,99	4.290,02
M. "	6.145,33	5.479,20	5.926,63	5.538,91	5.534,64	6.262,26	5.385,80
J. "	7.876,89	7.079,65	7.167,96	7.021,00	7.292,23	7.715,31	7.229,69
J. "	7.961,33	6.968,62	6.910,38	6.925,48	6.825,63	7.879,15	6.581,38
A. "	7.849,96	6.923,49	7.124,50	6.891,65	6.914,61	7.846,08	6.805,22

NOTA: El salario horario normal se define como la suma del salario básico (por horas normales y extras) más premios y bonificaciones, más los adicionales remunerativos o no, que el Gobierno otorga como parte de la política de ingresos. Se excluyen, por lo tanto, los subsidios familiares y los pagos por vacaciones y por otros conceptos extraordinarios.

**Cuadro 2 d.- SALARIO HORARIO NORMAL POR TRABAJADOR INDUSTRIAL  
EN TERMINOS REALES  
NIVEL GENERAL Y POR AGRUPACIONES. INDICES**  
(Base 1983 = 100)

Periodo	Nivel general	Productos alimenticios	Bebidas	Tabaco	Fabricación de textiles	Fabricación de prendas de vestir	Industria del cuero
1983	100,00	100,00	100,00	100,00	100,00	100,00	100,00
1984	135,80	120,57	126,11	106,54	120,72	119,59	130,36
A. 1984	123,10	125,42	123,36	120,30	119,62	119,17	101,05
M. "	120,58	118,83	114,06	120,92	111,17	121,04	143,52
J. "	122,45	123,85	109,21	114,57	118,36	121,92	125,84
J. "	126,17	131,97	113,93	107,19	136,11	118,68	127,49
A. "	120,61	125,49	118,67	100,39	119,90	114,75	126,28
S. "	122,12	118,12	107,67	96,59	114,52	108,58	116,10
O. "	124,95	119,24	134,26	96,09	121,96	127,41	133,48
N. "	126,23	118,72	143,46	109,11	123,29	125,41	128,40
D. "	126,56	122,33	138,72	107,95	121,28	119,88	154,35
E. 1985	121,82	118,28	139,98	105,20	131,68	119,43	122,98
F. "	116,53	114,88	129,22	109,69	107,25	111,22	123,04
M. "	111,86	116,92	125,50	98,76	103,88	108,25	123,30
A. "	107,95	109,08	123,03	98,79	99,42	104,88	114,54
M. "	113,63	115,51	126,85	99,19	107,31	103,60	126,00
J. "	112,01	111,14	120,23	98,56	105,05	105,44	128,30
J. "	102,59	106,63	111,87	89,67	95,07	94,02	117,63
A. "	99,80	103,68	107,45	84,38	94,11	92,92	111,79

Periodo	Fabricación de calzado	Industria de la madera	Fabricación de muebles	Fabricación de papel	Imprentas, editoriales e industrias conexas	Sustancias químicas industriales	Otros productos químicos
1983	100,00	100,00	100,00	100,00	100,00	100,00	100,00
1984	121,65	109,82	122,23	96,61	134,15	116,13	120,15
A. 1984	120,13	111,25	119,52	105,14	116,72	128,90	119,40
M. "	113,87	104,43	110,19	89,01	128,55	118,62	114,55
J. "	127,26	107,69	119,00	89,43	142,72	117,16	114,55
J. "	130,18	111,21	125,50	95,45	141,85	115,74	117,50
A. "	127,00	112,82	131,47	90,53	130,81	112,64	114,89
S. "	116,01	110,90	122,74	86,37	132,91	107,38	110,73
O. "	116,15	109,69	119,29	98,81	130,27	114,50	114,93
N. "	125,93	113,37	119,86	103,62	138,96	116,94	124,60
D. "	119,33	110,57	127,97	101,78	148,33	121,30	136,81
E. 1985	102,72	95,44	112,68	90,77	137,68	121,42	121,13
F. "	102,98	88,13	115,27	91,66	134,64	109,18	126,15
M. "	98,00	92,68	111,36	94,94	125,30	104,56	118,50
A. "	100,95	94,14	106,83	87,98	122,17	103,14	117,05
M. "	100,17	97,33	110,40	89,93	123,04	105,37	120,86
J. "	104,08	94,77	103,03	87,91	144,39	103,00	119,16
J. "	90,31	87,35	95,47	79,89	114,28	95,62	105,21
A. "	86,32	86,89	95,19	77,40	109,42	90,80	102,31

Cuadro 2 d (continuación)

Período	Refinerías de petróleo	Productos derivados del petróleo y del carbón	Productos de caucho	Productos plásticos	Objetos de barro, loza y porcelana	Objetos de vidrio	Otros productos minerales no metálicos
1983	100,00	100,00	100,00	100,00	100,00	100,00	100,00
1984	111,72	100,60	122,97	116,31	135,49	135,41	111,53
A. 1984	130,53	97,91	119,41	121,98	147,76'	150,64	122,91
M. "	135,38	109,82	122,08	100,52	146,38	129,39	113,84
J. "	144,50	107,43	129,35	113,37	119,19	127,83	108,66
J. "	117,47	118,77	123,62	119,75	124,83	125,16	110,46
A. "	113,60	110,67	121,38	115,97	113,04	138,42	114,19
S. "	100,80	99,92	124,97	112,45	114,65	132,55	110,73
O. "	110,05	103,37	127,94	113,23	147,93	133,09	111,95
N. "	100,84	92,77	121,97	119,48	153,58	144,96	111,01
D. "	101,30	83,09	124,49	125,29	145,22	142,28	106,97
E. 1985	88,16	121,44	125,03	129,67	129,24	133,89	110,82
F. "	90,10	121,37	133,03	122,12	125,36	130,96	99,41
M. "	86,76	109,60	125,21	120,34	124,46	129,49	100,21
A. "	89,71	103,82	118,68	118,94	118,89	120,84	95,77
M. "	89,99	102,30	121,53	118,87	119,41	129,52	98,60
J. "	102,70	116,63	117,68	116,89	117,15	141,66	95,26
J. "	93,12	94,28	116,46	109,29	120,72	124,27	87,44
A. "	87,17	102,44	107,02	104,53	116,79	116,30	86,01

Período	Industrias básicas de hierro y acero	Industrias básicas de metales no ferrosos	Productos metálicos	Construcción de maquinaria excepto la eléctrica	Maquinaria y aparatos eléctricos	Construcción de material de transporte	Fabricación de equipos profesionales y científicos
1983	100,00	100,00	100,00	100,00	100,00	100,00	100,00
1984	130,37	125,66	131,16	126,75	122,14	132,84	127,74
A. 1984	119,51	116,22	136,37	128,87	118,46	126,84	139,12
M. "	128,00	112,97	130,97	124,80	118,26	130,80	130,90
J. "	130,90	120,37	125,98	125,35	115,00	132,27	118,59
J. "	129,26	130,83	123,18	122,33	115,90	137,75	121,72
A. "	122,30	124,73	121,22	116,34	118,45	127,11	122,33
S. "	130,90	128,93	138,13	134,88	128,23	135,83	127,96
O. "	139,49	130,53	138,84	126,28	122,66	135,95	110,35
N. "	138,93	129,15	132,48	126,79	128,33	136,70	143,97
D. "	132,01	126,92	130,28	129,61	123,51	138,06	122,25
E. 1985	127,34	125,69	115,65	121,69	114,57	134,65	112,26
F. "	121,15	115,94	115,21	122,44	120,55	130,33	116,37
M. "	115,56	109,90	112,66	104,17	104,87	123,09	111,54
A. "	117,22	107,85	108,24	101,92	105,46	117,01	107,30
M. "	122,85	109,53	118,48	110,73	110,64	125,19	107,67
J. "	120,63	108,42	109,77	107,52	111,68	118,16	110,72
J. "	114,81	100,50	99,66	99,87	98,43	113,63	94,91
A. "	109,84	96,88	99,69	96,43	96,75	109,79	95,22

NOTA: Deflacionado por el índice de precios al consumidor.



**Cuadro 3 a.- SALARIOS INDUSTRIALES BASICOS FIJADOS POR CONVENIO  
OBREROS OFICIALES — PROMEDIO GENERAL Y POR OFICIOS  
(Retribución en ₡ por hora)**

Periodo	Promedio general	Albañil	Carpintero	Electricista	Herrero	Panadero	Pintor
1983	0,008	0,008	0,008	0,008	0,008	0,007	0,008
1984	0,063	0,064	0,070	0,064	0,064	0,035	0,064
A. 1984	0,034	0,031	0,029	0,031	0,031	0,020	0,031
M. "	0,037	0,033	0,031	0,033	0,033	0,022	0,033
J. "	0,044	0,038	0,066	0,038	0,038	0,025	0,038
J. "	0,063	0,068	0,074	0,068	0,068	0,034	0,068
A. "	0,077	0,081	0,087	0,081	0,081	0,041	0,081
S. "	0,090	0,094	0,101	0,094	0,094	0,047	0,094
O. "	0,103	0,107	0,115	0,107	0,107	0,054	0,107
N. "	0,116	0,120	0,130	0,120	0,120	0,060	0,120
D. "	0,128	0,133	0,144	0,133	0,133	0,067	0,133
E. 1985*	0,155	0,161	0,174	0,161	0,161	0,081	0,161
F. " *	0,177	0,183	0,198	0,183	0,183	0,092	0,183
M. " *	0,222	0,230	0,249	0,230	0,230	0,116	0,230
A. " *	0,275	0,285	0,308	0,285	0,285	0,143	0,285
M. " *	0,348	0,361	0,390	0,361	0,361	0,181	0,361
J. " *	0,426	0,442	0,478	0,442	0,442	0,222	0,442
J. " *	0,426	0,442	0,478	0,442	0,442	0,222	0,442
A. " *	0,426	0,442	0,478	0,442	0,442	0,222	0,442
S. " *	0,426	0,442	0,478	0,442	0,442	0,222	0,442
O. " *	0,426	0,442	0,478	0,442	0,442	0,222	0,442

Periodo	Radiotécnico	Sastre	Tejedor de punto	Tipógrafo	Tornero	Zapatero
1983	0,010	0,009	0,007	0,009	0,010	0,008
1984	0,082	0,076	0,054	0,084	0,082	0,044
A. 1984	0,041	0,052	0,027	0,061	0,041	0,030
M. "	0,045	0,058	0,029	0,066	0,045	0,032
J. "	0,051	0,068	0,033	0,076	0,051	0,037
J. "	0,069	0,076	0,056	0,085	0,069	0,043
A. "	0,101	0,090	0,067	0,100	0,101	0,050
S. "	0,121	0,104	0,077	0,116	0,121	0,058
O. "	0,138	0,119	0,088	0,132	0,138	0,067
N. "	0,155	0,133	0,099	0,149	0,155	0,075
D. "	0,172	0,148	0,110	0,165	0,172	0,083
E. 1985*	0,208	0,179	0,132	0,199	0,208	0,100
F. " *	0,237	0,204	0,151	0,227	0,237	0,114
M. " *	0,299	0,256	0,190	0,285	0,299	0,144
A. " *	0,370	0,317	0,235	0,353	0,370	0,178
M. " *	0,468	0,402	0,298	0,447	0,468	0,225
J. " *	0,574	0,492	0,365	0,548	0,574	0,276
J. " *	0,574	0,492	0,365	0,548	0,574	0,276
A. " *	0,574	0,492	0,365	0,548	0,574	0,276
S. " *	0,574	0,492	0,365	0,548	0,574	0,276
O. " *	0,574	0,492	0,365	0,548	0,574	0,276

**NOTA:** Esta serie se refiere, exclusivamente, a las asignaciones básicas fijadas por las convenciones colectivas de trabajo y sus respectivas actualizaciones legales, sin considerar la flexibilización salarial dispuesta a partir del mes de marzo de 1977 por Decreto N° 703/77, y sus posteriores actualizaciones.

\* Cifras provisionales

Cuadro 3 b.-- SALARIOS NOMINALES INDUSTRIALES BASICOS FIJADOS POR CONVENIO OBREROS OFICIALES -- PROMEDIO GENERAL Y POR OFICIOS. INDICES

(Base 1983 = 100)

Periodo	Promedio general	Albañil	Carpintero	Electricista	Herrero	Panadero	Pintor
1983	100,00	100,00	100,00	100,00	100,00	100,00	100,00
1984	769,59	783,21	862,48	783,21	783,21	533,33	783,21
A. 1984	410,95	371,53	353,51	371,53	371,53	314,59	371,53
M. "	448,91	404,99	385,36	404,99	404,99	342,86	404,99
J. "	539,90	461,68	811,81	461,68	461,68	390,78	461,68
J. "	770,32	832,12	909,23	832,12	832,12	527,65	832,12
A. "	940,80	981,87	1.072,94	981,87	981,87	622,58	981,87
S. "	1.098,42	1.138,93	1.244,65	1.138,93	1.138,93	722,12	1.138,93
O. "	1.252,31	1.298,42	1.418,94	1.298,42	1.298,42	823,20	1.298,42
N. "	1.405,96	1.457,79	1.593,11	1.457,79	1.457,79	983,86	1.457,79
D. "	1.559,85	1.617,27	1.767,40	1.617,27	1.617,27	1.025,35	1.617,27
E. 1985	1.884,91	1.954,38	2.135,67	1.954,38	1.954,38	1.239,17	1.954,38
F. "	2.148,78	2.227,98	2.434,69	2.227,98	2.227,98	1.412,60	2.227,98
M. "	2.701,34	2.800,97	3.060,89	2.800,97	2.800,97	1.775,88	2.800,97
A. "	3.345,62	3.468,98	3.790,90	3.468,98	3.468,98	2.199,39	3.468,98
M. "	4.233,94	4.390,02	4.797,42	4.390,02	4.390,02	2.783,26	4.390,02
J. "	5.189,78	5.381,75	5.881,18	5.381,75	5.381,75	3.411,98	5.381,75
J. "	5.189,78	5.381,75	5.881,18	5.381,75	5.381,75	3.411,98	5.381,75
A. "	5.189,78	5.381,75	5.881,18	5.381,75	5.381,75	3.411,98	5.381,75
S. "	5.189,78	5.381,75	5.881,18	5.381,75	5.381,75	3.411,98	5.381,75
O. "	5.189,78	5.381,75	5.881,18	5.381,75	5.381,75	3.411,98	5.381,75

Periodo	Radiotécnico	Sastre	Tejedor de punto	Típógrafo	Tornero	Zapatero
1983	100,00	100,00	100,00	100,00	100,00	100,00
1984	825,05	868,46	804,63	981,61	825,05	558,64
A. 1984	414,03	594,95	402,09	709,08	414,03	374,15
M. "	451,30	666,28	438,21	772,88	451,30	407,82
J. "	514,53	779,59	499,55	881,02	514,53	464,94
J. "	694,99	873,17	841,94	986,73	694,99	538,08
A. "	1.009,12	1.030,28	993,43	1.164,38	1.009,12	634,93
S. "	1.216,43	1.195,07	1.152,39	1.350,64	1.216,43	736,57
O. "	1.386,77	1.362,39	1.313,73	1.539,70	1.386,77	839,72
N. "	1.557,01	1.529,70	1.475,07	1.728,87	1.557,01	942,75
D. "	1.727,35	1.697,02	1.636,42	1.917,93	1.727,35	1.045,90
E. 1985	2.087,27	2.050,69	1.977,46	2.317,69	2.087,27	1.263,93
F. "	2.379,46	2.337,73	2.254,33	2.642,14	2.379,46	1.440,86
M. "	2.991,38	2.938,88	2.834,03	2.321,65	2.991,38	1.811,48
A. "	3.704,81	3.639,79	3.510,00	4.113,85	3.704,81	2.243,51
M. "	4.688,48	4.606,19	4.441,94	5.206,05	4.688,48	2.839,22
J. "	5.747,60	5.646,67	5.445,37	6.382,07	5.747,60	3.480,58
J. "	5.747,60	5.646,67	5.445,37	6.382,07	5.747,60	3.480,58
A. "	5.747,60	5.646,67	5.445,37	6.382,07	5.747,60	3.480,58
S. "	5.747,60	5.646,67	5.445,37	6.382,07	5.747,60	3.480,58
O. "	5.747,60	5.646,67	5.445,37	6.382,07	5.747,60	3.480,58

**Cuadro 3 c.—SALARIOS REALES INDUSTRIALES BASICOS FIJADOS POR CONVENIO\*  
OBREROS OFICIALES — PROMEDIO GENERAL Y POR OFICIOS. INDICES**

(Base 1983 = 100)

Período	Promedio general	Albañil	Carpintero	Electricista	Herrero	Panadero	Pintor
1983	100,00	100,00	100,00	100,00	100,00	100,00	100,00
1984	105,36	105,81	114,69	105,81	105,81	77,66	105,81
A. 1984	106,77	96,53	91,85	96,53	96,53	81,74	96,53
M. "	99,62	89,87	85,52	89,87	89,87	76,09	89,87
J. "	101,61	86,89	152,79	86,89	86,89	73,55	86,89
J. "	122,57	132,40	144,67	132,40	132,40	83,96	132,40
A. "	121,86	127,18	138,97	127,18	127,18	80,64	127,18
S. "	111,54	115,66	126,39	115,66	115,66	73,33	115,66
O. "	106,58	110,50	120,76	110,50	110,50	70,06	110,50
N. "	104,07	107,91	117,92	107,91	107,91	72,83	107,91
D. "	96,48	100,03	109,31	100,03	100,03	63,42	100,03
E. 1985	93,17	96,61	105,57	96,61	96,61	61,26	96,61
F. "	88,02	91,26	99,73	91,26	91,26	57,86	91,26
M. "	87,47	90,70	99,12	90,70	90,70	57,51	90,70
A. "	83,68	86,77	94,82	86,77	86,77	55,01	86,77
M. "	84,64	87,76	95,90	87,76	87,76	55,64	87,76
J. "	79,48	82,42	90,07	82,42	82,42	52,25	82,42
J. " *	74,84	77,61	84,81	77,61	77,61	49,21	77,61
A. " *	72,62	75,30	82,29	75,30	75,30	47,74	75,30
S. " *	71,20	73,83	80,68	73,83	73,83	46,81	73,83
O. " *	69,84	72,42	79,14	72,42	72,42	45,91	72,42

Período	Radiotécnico	Sastre	Tejedor de punto	Tipógrafo	Tornero	Zapatero
1983	100,00	100,00	100,00	100,00	100,00	100,00
1984	109,81	119,07	110,44	134,02	109,81	82,09
A. 1984	107,57	154,58	104,47	184,23	107,57	97,21
M. "	100,15	147,86	97,25	171,51	100,15	90,50
J. "	96,84	146,72	94,02	165,81	96,84	87,50
J. "	110,58	138,94	133,97	157,01	110,58	85,62
A. "	106,21	133,45	128,67	150,81	106,21	82,24
S. "	118,87	121,36	117,02	137,16	118,87	74,80
O. "	118,02	115,95	111,80	131,04	118,02	71,46
N. "	115,25	113,23	109,19	127,97	115,25	69,78
D. "	106,84	104,96	101,21	118,62	106,84	64,69
E. 1985	103,18	101,37	97,75	114,57	103,18	62,48
F. "	97,47	95,76	92,34	108,23	97,47	59,02
M. "	96,86	95,16	91,77	75,18	96,86	58,66
A. "	92,66	91,04	87,79	102,90	92,66	56,11
M. "	93,73	92,08	88,80	104,07	93,73	56,76
J. "	88,02	86,48	83,39	97,74	88,02	53,30
J. " *	82,89	81,43	78,53	92,04	82,89	50,19
A. " *	80,42	79,01	76,19	89,30	80,42	48,70
S. " *	78,85	77,47	74,70	87,55	78,85	47,75
O. " *	77,35	75,99	73,28	85,88	77,35	46,84

\*Deflacionado por el índice de precios al consumidor.

**Cuadro 3 d.— SALARIOS INDUSTRIALES BASICOS FIJADOS POR CONVENIO  
OBREROS PEONES — PROMEDIO GENERAL Y POR OFICIOS**

(Retribución en ₡ por hora)

Periodo	Promedio general	Albañil	Carpintero	Electricista	Herrero	Panadero	Plntor
1983	0,007	0,007	0,006	0,007	0,007	0,006	0,007
1984	0,051	0,057	0,053	0,057	0,057	0,032	0,057
A. 1984	0,027	0,026	0,022	0,026	0,026	0,019	0,026
M. "	0,029	0,028	0,024	0,028	0,028	0,020	0,028
J. "	0,035	0,032	0,050	0,032	0,032	0,023	0,032
J. "	0,052	0,061	0,056	0,061	0,061	0,031	0,061
A. "	0,063	0,072	0,066	0,072	0,072	0,037	0,072
S. "	0,074	0,083	0,077	0,083	0,083	0,043	0,083
O. "	0,084	0,095	0,087	0,095	0,095	0,049	0,095
N. "	0,094	0,107	0,098	0,107	0,107	0,055	0,107
D. "	0,105	0,118	0,109	0,118	0,118	0,061	0,118
E. 1985*	0,126	0,143	0,132	0,143	0,143	0,074	0,143
F. " *	0,144	0,163	0,150	0,163	0,163	0,084	0,163
M. " *	0,181	0,205	0,188	0,205	0,205	0,106	0,205
A. " *	0,224	0,254	0,233	0,254	0,254	0,131	0,254
M. " *	0,284	0,321	0,295	0,321	0,321	0,166	0,321
J. " *	0,348	0,394	0,362	0,394	0,394	0,203	0,394
J. " *	0,348	0,394	0,362	0,394	0,394	0,203	0,394
A. " *	0,348	0,394	0,362	0,394	0,394	0,203	0,394
S. " *	0,348	0,394	0,362	0,394	0,394	0,203	0,394
O. " *	0,348	0,394	0,362	0,394	0,394	0,203	0,394

Periodo	Radiotécnico	Sastre	Tejedor de punto	Ponepllegos	Tornero	Zapatero
1983	0,007	0,007	0,006	0,007	0,007	0,007
1984	0,055	0,060	0,044	0,067	0,055	0,037
A. 1984	0,028	0,041	0,022	0,049	0,028	0,022
M. "	0,030	0,046	0,024	0,053	0,030	0,024
J. "	0,035	0,054	0,027	0,060	0,035	0,028
J. "	0,047	0,061	0,046	0,068	0,047	0,036
A. "	0,068	0,072	0,055	0,080	0,068	0,043
S. "	0,082	0,083	0,063	0,092	0,082	0,049
O. "	0,093	0,095	0,072	0,105	0,093	0,056
N. "	0,105	0,106	0,081	0,118	0,105	0,063
D. "	0,116	0,118	0,090	0,131	0,116	0,070
E. 1985*	0,140	0,143	0,109	0,159	0,140	0,085
F. " *	0,160	0,163	0,124	0,181	0,160	0,097
M. " *	0,201	0,204	0,156	0,227	0,201	0,121
A. " *	0,249	0,253	0,193	0,282	0,249	0,150
M. " *	0,315	0,320	0,244	0,356	0,315	0,190
J. " *	0,387	0,393	0,299	0,437	0,387	0,233
J. " *	0,387	0,393	0,299	0,437	0,387	0,233
A. " *	0,387	0,393	0,299	0,437	0,387	0,233
S. " *	0,387	0,393	0,299	0,437	0,387	0,233
O. " *	0,387	0,393	0,299	0,437	0,387	0,233

NOTA: Esta serie se refiere, exclusivamente, a las asignaciones básicas fijadas por las convenciones colectivas de trabajo y sus respectivas actualizaciones legales, sin considerar la flexibilización salarial dispuesta a partir del mes de marzo de 1977 por Decreto N° 703/77, y sus posteriores actualizaciones.

\* Cifras provisionales

Cuadro 3 e.— SALARIOS NOMINALES INDUSTRIALES BASICOS FIJADOS POR CONVENIO  
 OBREROS PEONES — PROMEDIO GENERAL Y POR OFICIOS. INDICES

(Base 1983 = 100)

Período	Promedio general	Albañil	Carpintero	Electricista	Herrero	Panadero	Pintor
1983	100,00	100,00	100,00	100,00	100,00	100,00	100,00
1984	764,43	808,55	824,73	808,55	808,55	528,07	808,55
A. 1985	401,49	371,08	346,99	371,08	371,08	311,30	371,08
M. "	438,69	404,42	378,21	404,42	404,42	339,37	404,42
J. "	526,04	460,97	772,80	460,97	460,97	386,88	460,97
J. "	768,90	866,95	865,53	866,95	866,95	522,43	866,95
A. "	939,14	1.022,93	1.021,33	1.022,93	1.022,93	616,45	1.022,93
S. "	1.096,28	1.186,61	1.184,70	1.186,61	1.186,61	715,12	1.186,61
O. "	1.249,85	1.352,71	1.350,54	1.352,71	1.352,71	815,28	1.352,71
N. "	1.403,27	1.518,80	1.516,38	1.518,80	1.518,80	915,28	1.518,80
D. "	1.556,85	1.685,04	1.682,23	1.685,04	1.685,04	1.015,45	1.685,04
E. 1985	1.881,25	2.036,18	2.032,77	2.036,18	2.036,18	1.227,08	2.036,18
F. "	2.144,49	2.321,23	2.317,31	2.321,23	2.321,23	1.398,84	2.321,23
M. "	2.696,13	2.918,23	2.913,29	2.918,23	2.918,23	1.758,64	2.918,23
A. "	3.339,14	3.614,25	3.608,04	3.614,25	3.614,25	2.178,07	3.614,25
M. "	4.225,60	4.573,79	4.566,00	4.573,79	4.573,79	2.756,31	4.573,79
J. "	5.178,57	5.606,98	5.597,53	5.606,98	5.606,98	3.378,90	5.606,98
J. "	5.178,57	5.606,98	5.597,53	5.606,98	5.606,98	3.378,90	5.606,98
A. "	5.178,57	5.606,98	5.597,53	5.606,98	5.606,98	3.378,90	5.606,98
S. "	5.178,57	5.606,98	5.597,53	5.606,98	5.606,98	3.378,90	5.606,98
O. "	5.178,57	5.606,98	5.597,53	5.606,98	5.606,98	3.378,90	5.606,98

Período	Radiotécnico	Sastre	Tejedor de punto	Ponepliegos	Tornero	Zapatero
1983	100,00	100,00	100,00	100,00	100,00	100,00
1984	806,54	899,10	721,86	974,31	806,54	542,60
A. 1984	404,65	617,61	360,69	704,35	404,65	330,33
M. "	441,13	691,79	393,15	767,78	441,13	360,06
J. "	502,91	809,40	448,12	875,33	502,91	410,50
J. "	679,51	906,57	755,30	980,41	679,51	533,43
A. "	986,48	1.069,70	891,19	1.156,89	986,48	629,44
S. "	1.189,09	1.240,90	1.033,77	1.341,94	1.189,09	730,18
O. "	1.355,52	1.414,63	1.178,47	1.529,75	1.355,52	832,40
N. "	1.522,09	1.588,36	1.323,16	1.717,71	1.522,09	934,62
D. "	1.688,52	1.762,09	1.468,03	1.905,52	1.688,52	1.036,83
E. 1985	2.040,41	2.129,25	1.773,90	2.302,61	2.040,41	1.252,96
F. "	2.326,02	2.427,31	2.022,19	2.624,96	2.326,02	1.428,40
M. "	2.924,13	3.051,49	2.542,25	3.300,00	2.924,13	1.795,71
A. "	3.621,51	3.779,25	3.148,61	4.087,08	3.621,51	2.223,96
M. "	4.582,99	4.782,69	3.984,50	5.172,13	4.582,99	2.814,50
J. "	5.618,31	5.863,13	4.884,67	6.340,49	5.618,31	3.450,30
J. "	5.618,31	5.863,13	4.884,67	6.340,49	5.618,31	3.450,30
A. "	5.618,31	5.863,13	4.884,67	6.340,49	5.618,31	3.450,30
S. "	5.618,31	5.863,13	4.884,67	6.340,49	5.618,31	3.450,30
O. "	5.618,31	5.863,13	4.884,67	6.340,49	5.618,31	3.450,30

**Cuadro 3 f.—SALARIOS REALES INDUSTRIALES BASICOS FIJADOS POR CONVENIO\***  
**OBREROS PEONES -- PROMEDIO GENERAL Y POR OFICIOS. INDICES**  
 (Base 1983 = 100)

Período	Promedio general	Albañil	Carpintero	Electricista	Herrero	Panadero	Pintor
1983	100,00	100,00	100,00	100,00	100,00	100,00	100,00
1984	104,20	108,16	110,33	108,16	108,16	76,51	108,16
A. 1984	104,32	96,41	90,16	96,41	96,41	80,88	96,41
M. "	97,35	89,75	83,93	89,75	89,75	75,31	89,75
J. "	99,00	86,76	145,45	86,76	86,76	72,81	86,76
J. "	122,34	137,95	137,72	137,95	137,95	83,13	137,95
A. "	121,62	132,49	132,29	132,49	132,49	79,84	132,49
S. "	111,33	120,50	120,31	120,50	120,50	72,62	120,50
O. "	106,37	115,12	114,94	115,12	115,12	69,38	115,12
N. "	103,87	112,42	112,24	112,42	112,42	67,75	112,42
D. "	96,29	104,22	104,05	104,22	104,22	62,81	104,22
E. 1985	92,99	100,65	100,48	100,65	100,65	60,66	100,65
F. "	87,84	95,08	94,92	95,08	95,08	57,30	95,08
M. "	87,30	94,50	94,34	94,50	94,50	56,95	94,50
A. "	83,52	90,40	90,24	90,40	90,40	54,48	90,40
M. "	84,47	91,43	91,28	91,43	91,43	55,10	91,43
J. "	79,31	85,87	85,72	85,87	85,87	51,75	85,87
J. " *	74,68	80,86	80,72	80,86	80,86	48,73	80,86
A. " *	72,46	78,46	78,32	78,46	78,46	47,28	78,46
S. " *	71,04	76,92	76,79	76,92	76,92	46,35	76,92
O. " *	69,69	75,45	75,33	75,45	75,45	45,47	75,45

Período	Radlotécnico	Sastre	Tejedor de punto	Ponepliegos	Tornero	Zapatero
1983	100,00	100,00	100,00	100,00	100,00	100,00
1984	107,34	122,67	99,08	132,83	107,34	78,90
A. 1984	105,14	160,47	93,71	183,01	105,14	85,83
M. "	97,89	153,52	87,25	170,38	97,89	79,90
J. "	94,65	152,33	84,34	164,74	94,65	77,26
J. "	108,12	144,25	120,18	156,00	108,12	84,88
A. "	103,86	138,55	115,43	149,84	103,86	81,53
S. "	116,21	126,01	104,98	136,27	116,21	74,15
O. "	115,36	120,39	100,29	130,19	115,36	70,84
N. "	112,67	117,57	97,94	127,15	112,67	69,18
D. "	104,44	108,99	90,80	117,86	104,44	64,13
E. 1985	100,86	105,25	87,69	113,82	100,86	61,94
F. "	95,28	99,43	82,83	107,53	95,28	58,51
M. "	94,69	98,81	82,32	106,86	94,69	58,15
A. "	90,58	94,53	78,75	102,23	90,58	55,63
M. "	91,62	95,61	79,65	103,40	91,62	56,26
J. "	86,04	89,79	74,81	97,10	86,04	52,84
J. " *	81,02	84,55	70,44	91,44	81,02	49,76
A. " *	78,61	82,04	68,35	88,72	78,61	48,28
S. " *	77,08	80,44	67,01	86,98	77,08	47,33
O. " *	75,61	78,90	65,73	85,32	75,61	46,43

\*Deflacionado por el índice de precios al consumidor.

**Cuadro 4 a.—SALARIO TOTAL MEDIO DE LOS ASALARIADOS DE DIVERSOS SECTORES DE LA ACTIVIDAD PRIVADA (excluido aguinaldo) -- EN TERMINOS NOMINALES. INDICES**  
(Base 1983 = 100)

Período	Industria	Bancos	Comercio	Transporte automotor
1982	18,11	19,36	18,42	17,91
1983	100,00	100,00	100,00	100,00
A. 1984	467,75	426,03	456,27	408,50
M. "	558,13	453,94	505,94	441,05
J. "	674,48	530,01	578,39	438,10
J. "	784,38	632,27	733,09	721,73
A. "	949,61	765,04	986,37	898,73
S. "	1.118,39	968,03	1.137,10	948,32
O. "	1.555,37	1.744,61	1.372,27	1.183,24
N. "	1.681,61	1.525,18	1.659,73	1.307,26
D. "	2.124,58	1.817,18	1.960,02	1.525,51
E. 1985	2.750,60	2.135,12	2.536,84	2.153,75
F. "	2.662,08	2.638,39	2.701,68	2.383,88
M. "	3.370,66	3.381,44	3.288,70	2.790,56
A. "	4.195,08	4.053,55	4.235,46	3.889,73
M. "	5.677,00	4.970,07	5.320,04	4.697,38
J. "	6.583,37	6.596,67	6.632,65	5.880,73
J. "	6.796,12	6.596,67	6.814,87	6.709,00
A. " **	6.735,44	6.596,67	6.887,76	6.101,60

**Cuadro 4 b.—SALARIO TOTAL MEDIO DE LOS ASALARIADOS DE DIVERSOS SECTORES DE LA ACTIVIDAD PRIVADA (excluido aguinaldo) -- EN TERMINOS REALES\*. INDICES**  
(Base 1983 =100)

Período	Industria	Bancos	Comercio	Transporte automotor
1982	80,32	85,97	81,80	79,49
1983	100,00	100,00	100,00	100,00
A. 1984	121,53	110,73	118,61	106,13
M. "	123,82	100,79	112,30	97,92
J. "	126,92	99,82	108,90	82,48
J. "	124,76	100,62	116,67	114,83
A. "	122,88	99,12	127,83	116,42
S. "	113,57	98,33	115,47	96,30
O. "	132,37	148,47	116,79	100,70
N. "	124,47	112,90	122,85	96,76
D. "	131,41	112,39	121,23	94,35
E. 1985	135,96	105,54	125,39	106,45
F. "	109,05	108,08	110,67	97,65
M. "	109,15	109,50	106,49	90,36
A. "	104,93	101,39	105,94	97,29
M. "	113,49	99,36	106,35	93,91
J. "	100,82	101,03	101,58	90,06
J. "	98,01	95,13	98,28	96,75
A. " **	94,25	92,30	96,38	85,38

**NOTA:** Esta serie se refiere al salario medio efectivamente liquidado, es decir, el que se ha percibido en un mes determinado. Está calculado como el promedio de las remuneraciones que los trabajadores tienen derecho a percibir en condiciones habituales y generales de trabajo (normal y permanente) más adicionales de periodicidad no mensual, horas extraordinarias, viáticos, bonificación por vacaciones y retroactividades, netas de pendientes de pago.

\*Deflacionado por el índice de precios al consumidor.

\*\* Cifras provisionales.

Fuente: Secretaría de Seguridad Social.

**Cuadro 5 a.—INGRESOS MEDIOS TOTALES DE LOS ASALARIADOS DE LAS EMPRESAS PUBLICAS EN TERMINOS NOMINALES — NIVEL GENERAL Y POR SECTORES. INDICES**

(Base 1983 = 100)

Período	Nivel general	Transportes	Comunicaciones	Energía y minería	Servicios
1983	100,00	100,00	100,00	100,00	100,00
1984	750,82	717,41	740,85	803,68	659,19
A. 1984	431,32	449,81	402,49	425,40	493,22
M. "	461,13	450,93	427,81	501,88	431,66
J. "	594,78	554,65	623,85	621,72	524,45
J. "	708,25	688,68	668,61	769,56	603,11
A. "	854,49	807,68	866,32	906,74	731,05
S. "	1.007,62	941,26	990,03	1.102,60	921,87
O. "	1.167,30	1.079,53	1.185,10	1.275,49	918,31
N. "	1.342,38	1.246,53	1.312,74	1.493,05	1.124,09
D. "	1.541,06	1.478,93	1.540,63	1.639,02	1.226,08
E. 1985	1.971,30	1.854,05	1.896,77	2.150,93	2.174,84
F. "	2.443,25	2.233,25	2.592,76	2.555,22	2.393,72
M. "	3.093,63	3.096,86	3.028,46	3.144,38	2.937,80
A. "	3.765,89	3.604,96	3.827,55	3.897,77	3.577,26
M. "	4.892,43	4.905,83	4.760,12	4.962,65	4.660,05
J. "	6.072,86	5.992,43	5.851,81	6.359,24	5.403,09
J. "	6.427,22	6.228,17	6.120,63	6.954,86	5.417,55
A. "	6.321,13	6.233,37	5.900,34	6.792,82	5.440,08

**Cuadro 5 b.—INGRESOS MEDIOS TOTALES DE LOS ASALARIADOS DE LAS EMPRESAS PUBLICAS EN TERMINOS REALES\* — NIVEL GENERAL Y POR SECTORES. INDICES**

(Base 1983 = 100)

Período	Nivel general	Transportes	Comunicaciones	Energía y minería	Servicios
1983	100,00	100,00	100,00	100,00	100,00
1984	103,32	98,72	101,94	110,59	90,70
A. 1984	112,07	116,87	104,57	110,53	128,15
M. "	102,33	100,07	94,94	111,38	95,79
J. "	111,94	104,39	117,41	117,01	98,70
J. "	112,69	109,58	106,39	122,45	95,96
A. "	110,68	104,61	112,21	117,44	94,69
S. "	102,32	95,58	100,54	111,97	93,62
O. "	99,34	91,87	100,86	108,55	78,15
N. "	99,36	92,27	97,17	110,52	83,21
D. "	95,31	91,47	95,29	100,37	75,83
E. 1985	97,44	91,64	93,76	106,32	107,50
F. "	100,08	91,48	106,21	104,67	98,05
M. "	100,18	100,28	98,07	101,82	95,13
A. "	94,19	90,17	95,73	97,49	89,47
M. "	97,80	98,07	95,16	99,21	93,16
J. "	93,00	91,77	89,62	97,39	82,74
J. "	92,69	89,82	88,27	100,30	78,13
A. "	88,45	87,22	82,56	95,04	76,12

NOTA: Los ingresos medios de los asalariados de las empresas públicas comprenden los siguientes conceptos: salarios básicos adicionales del cargo e individuales, flexibilidad salarial, horas extraordinarias, asignaciones familiares y reintegros de gastos.

\*Deflacionado por el índice de precios al consumidor.

Fuente: Sindicatura General de Empresas Públicas (SIGEP).



**Cuadro 6.— VARIACIONES PORCENTUALES PERIODICAS**

**Salarios Industriales. Nivel General**

Período	Salario medio mensual por trabajador industrial (excluido aguinaldo)		Salario horario normal por trabajador industrial (excluido aguinaldo)	
	Nominal	Real*	Nominal	Real*
Agosto 1985	- 0,8	- 3,7	0,3	- 2,7
<b>Bimestre:</b>				
Variación entre junio 1985 y agosto 1985	2,5	- 6,4	- 2,5	- 10,9
<b>Trimestre:</b>				
Variación entre mayo 1985 y agosto 1985	18,3	- 17,2	25,5	- 12,2
<b>Cuatrimestre:</b>				
Variación entre abril 1985 y agosto 1985	55,5	- 13,0	65,3	- 7,6
<b>Semestre:</b>				
Variación entre febrero 1985 y agosto 1985	153,8	- 13,3	150,7	- 14,4
<b>Año:</b>				
Variación entre agosto 1984 y agosto 1985	618,9	- 22,3	665,9	- 17,3

**Salarios industriales básicos fijados por convenio. Promedio General**

Período	Obreros oficiales		Obreros peones	
	Nominal	Real*	Nominal	Real*
Octubre 1985	—	- 1,9	—	- 1,9
<b>Bimestre:</b>				
Variación entre agosto y octubre	—	- 3,8	—	- 3,8
<b>Trimestre:</b>				
Variación entre julio y octubre	—	- 6,7	—	- 6,7
<b>Cuatrimestre:</b>				
Variación entre junio y octubre	—	- 12,1	—	- 12,1
<b>Semestre:</b>				
Variación entre abril y octubre	55,1	- 16,5	55,1	- 16,6
<b>Año:</b>				
Variación entre octubre 1984 y octubre 1985	314,4	- 34,5	314,3	- 34,5

\*Deflacionado por el índice de precios al consumidor.

Cuadro 6 (continuación)

## Salario total medio de los asalariados de diversos sectores de la actividad privada. (Excluido aguinaldo)

Período	Industria		Bancos		Comercio		Transporte automotor	
	Nominal	Real*	Nominal	Real*	Nominal	Real*	Nominal	Real*
Agosto 1985	-0,9	-3,8	-	-3,0	1,1	-1,9	-9,1	-11,8
Bimestre:								
Variación entre junio 1985 y agosto 1985	2,3	-6,5	-	-8,6	3,9	-5,1	3,6	-5,2
Trimestre:								
Variación entre mayo 1985 y agosto 1985	18,6	-17,0	32,7	-7,1	29,5	-9,4	29,9	-9,1
Cuatrimestre:								
Variación entre abril 1985 y agosto 1985	60,6	-10,2	62,7	-9,0	62,6	-9,0	56,9	-12,2
Semestre:								
Variación entre febrero 1985 y agosto 1985	153,0	-13,6	150,0	-14,6	154,9	-12,9	156,0	-12,6
Año:								
Variación entre agosto 1984 y agosto 1985	609,3	-23,3	762,3	-6,9	598,3	-24,6	578,9	-26,7

Fuente: Secretaría de Seguridad Social.

## Variaciones de los ingresos medios totales de los asalariados de las empresas públicas

Período	Nivel general		Transportes		Comunicaciones		Energía y minería		Servicios	
	Nominal	Real*	Nominal	Real*	Nominal	Real*	Nominal	Real*	Nominal	Real*
Agosto 1985	-1,7	-4,6	0,1	-2,9	-3,6	-6,5	-2,3	-5,2	0,4	-2,6
Bimestre:										
Variación entre junio 1985 y agosto 1985	4,1	-4,9	4,0	-5,0	0,8	-7,9	6,8	-2,4	0,7	-8,0
Trimestre:										
Variación entre mayo 1985 y agosto 1985	29,2	-9,6	27,1	-11,1	24,0	-13,2	36,9	-4,2	16,7	-18,3
Cuatrimestre:										
Variación entre abril 1985 y agosto 1985	67,9	-6,1	72,9	-3,3	-54,2	-13,8	74,3	-2,5	52,1	-14,9
Semestre:										
Variación entre febrero 1985 y agosto 1985	158,7	-11,6	179,1	-4,7	127,6	-22,3	165,8	-9,2	127,3	-22,4
Año:										
Variación entre agosto 1984 y agosto 1985	639,8	-20,1	671,8	-16,6	581,1	-26,4	649,1	-19,1	644,1	-19,6

\*Deflacionado por el índice de Precios al Consumidor.

Fuente: Sindicatura General de Empresas Públicas (SIGEP).

**Cuadro 7.— INDICADOR DE DEMANDA LABORAL. INDICES**

(Base 1974 = 100)

Período	Nivel general		Profesionales y técnicos (*)	Directivos (*)	Administrativos y auxiliares (*)	Vendedores y corredores (*)
	Sin estacionalidad	Con estacionalidad				
1983	76,0	74,8	73,4	182,9	104,0	100,7
1984	119,7	117,4	87,7	193,2	140,1	147,3
A. 1984	108,4	113,2	76,6	195,6	117,6	106,8
M. "	147,0	128,3	96,1	203,8	146,0	123,7
J. "	150,9	122,2	96,5	191,2	138,5	119,2
J. "	171,7	137,9	105,8	248,4	161,9	147,4
A. "	139,8	140,4	96,6	149,1	149,0	188,8
S. "	112,8	130,0	94,3	240,3	129,7	246,1
O. "	108,7	131,9	84,0	195,6	140,6	263,6
N. "	81,9	102,5	87,1	179,3	131,6	122,3
D. "	95,3	87,1	54,5	123,3	113,3	165,8
E. 1985	79,6	71,2	39,6	77,4	101,2	233,0
F. "	76,5	57,4	37,7	60,4	93,2	124,4
M. "	71,0	91,6	62,2	239,6	137,6	134,7
A. "	73,0	76,2	50,0	150,3	98,0	172,3
M. "	73,1	63,8	39,1	139,0	85,2	228,9
J. "	61,6	49,9	34,9	128,9	66,5	206,0
J. "	67,5	54,2	34,4	108,2	60,4	193,8
A. "	66,0	66,3	39,5	102,5	73,3	194,6
S. "	86,8	100,1	54,9	189,9	111,5	345,0
O. "	94,6	114,8	62,5	155,4	139,6	426,0

Período	Servicio doméstico (*)	Otros servicios personales (*)	Industriales (*)	Construcción (*)	Otros (*)
1983	71,0	80,7	54,2	64,6	318,7
1984	165,0	152,2	79,1	80,9	396,1
A. 1984	152,1	162,1	91,0	96,3	350,9
M. "	181,3	144,2	99,7	100,8	388,5
J. "	189,5	130,2	86,4	109,9	418,3
J. "	172,0	274,5	91,7	104,8	397,1
A. "	187,7	236,0	96,4	117,1	387,8
S. "	187,6	116,0	88,0	88,0	460,2
O. "	228,5	88,0	81,8	45,1	261,6
N. "	177,1	171,1	47,5	53,3	259,9
D. "	135,8	44,8	50,3	32,4	507,2
E. 1985	77,4	36,2	38,0	7,8	236,9
F. "	77,7	22,9	33,4	10,4	117,6
M. "	154,3	28,2	58,4	13,3	153,4
A. "	122,6	24,3	46,3	7,6	136,2
M. "	73,9	26,0	32,3	5,6	103,6
J. "	59,5	20,8	18,3	4,7	72,7
J. "	71,5	29,6	27,8	3,7	93,9
A. "	77,1	45,3	44,7	4,7	169,5
S. "	94,4	47,1	69,6	11,9	252,3
O. "	81,1	46,5	80,9	14,2	376,3

(\*) Corresponde a la apertura del Nivel general con estacionalidad.

# V. INTERCAMBIO COMERCIAL ARGENTINO

INFORMACION CORRESPONDIENTE A LOS MESES DE ABRIL Y MAYO DE 1985

Cuadro 1.— EXPORTACIONES, IMPORTACIONES Y SALDO COMERCIAL

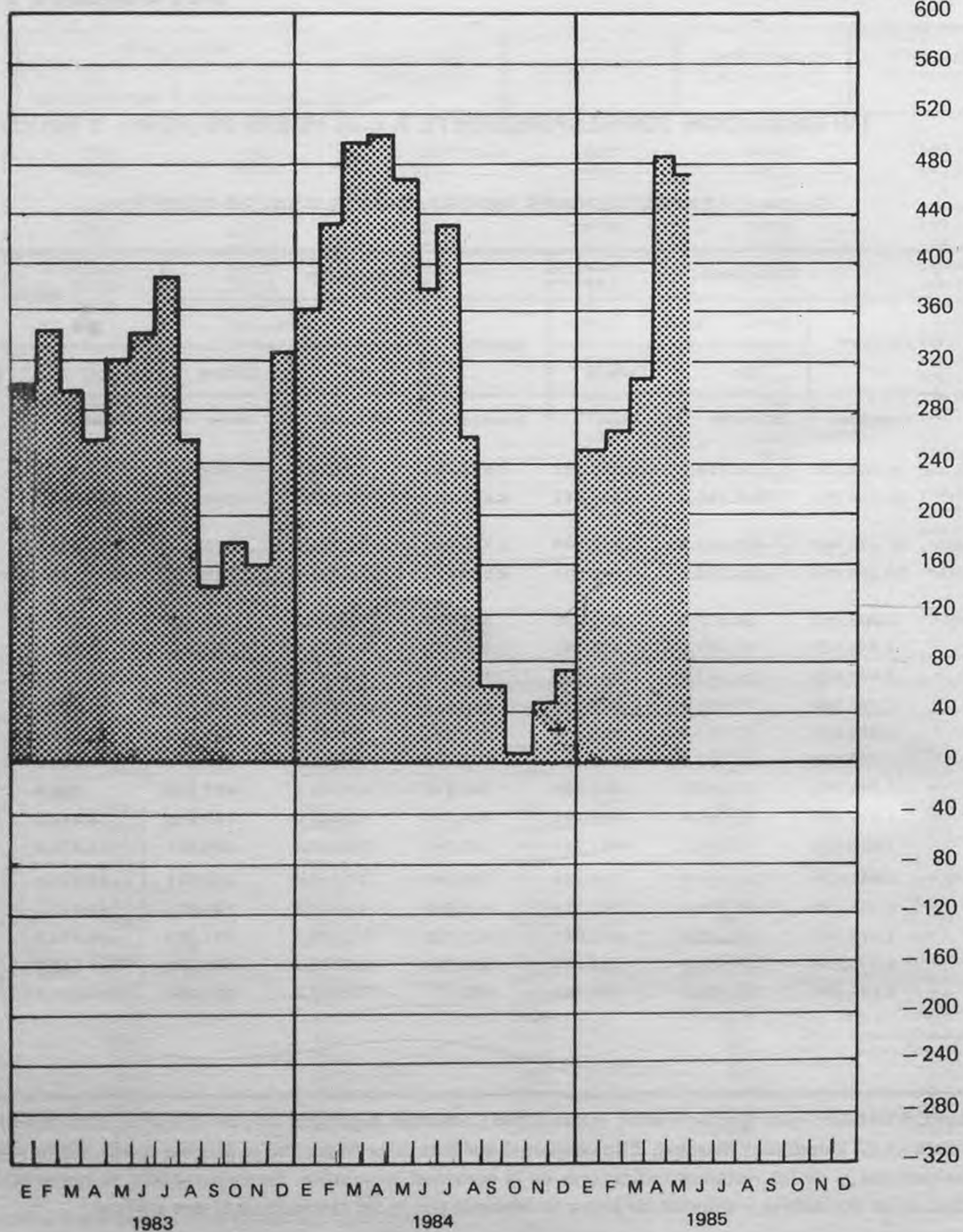
Período	Exportación			Importación			Saldo	
	Cantidad	Valor		Cantidad	Valor		\$ a	Dólares
		\$ a	Dólares		\$ a	Dólares		
	Toneladas	Millones	Miles	Toneladas	Millones	Miles	Millones	Miles
1983	36.008.151	81.218,1	7.836.063	7.878.193	47.732,3	4.504.156	33.485,8	3.331.907
1984*	32.298.299	489.786,2	8.107.413	8.601.160	333.238,7	4.584.706	156.547,5	3.522.707
5 p. m./84*	16.938.444	122.953,3	3.805.509	2.718.064	49.789,8	1.538.141	73.163,5	2.267.368
5 p. m./85*	17.309.960	1.203.770,1	3.439.041	2.681.133	553.019,2	1.650.906	650.750,9	1.788.135
A. 1984*	3.608.462	28.871,7	823.533	434.008	11.199,2	319.263	17.672,5	504.270
M. " *	3.772.672	33.577,1	822.941	716.858	14.449,1	353.761	19.128,0	469.180
J. " *	3.400.823	38.143,0	801.900	913.021	20.302,6	426.384	17.840,4	375.516
J. " *	3.266.284	47.665,3	849.418	848.841	23.356,8	415.857	24.308,5	433.561
A. " *	2.453.651	47.877,2	700.459	806.553	30.055,1	439.394	17.822,1	261.065
S. " *	1.739.436	44.303,5	531.762	979.992	39.261,8	470.795	5.041,7	60.967
O. " *	1.592.376	47.959,5	460.299	940.273	47.691,1	457.348	268,4	2.951
N. " *	1.374.899	63.529,4	476.733	760.729	57.351,0	429.982	6.178,4	46.751
D. " *	1.532.385	77.354,7	481.331	633.688	65.430,4	400.804	11.924,3	74.527
E. 1985*	2.692.474	125.647,0	625.452	592.253	75.101,2	373.511	50.545,8	251.941
F. " *	2.759.426	128.725,2	531.286	413.907	64.313,5	265.221	64.411,7	266.065
M. " *	3.210.389	197.949,6	646.641	517.589	103.488,8	337.769	94.460,8	308.872
A. " *	4.473.236	328.439,7	829.195	516.767	135.528,7	341.849	192.911,0	487.346
M. " *	4.174.435	423.008,6	806.469	640.617	174.587,1	332.556	248.421,5	473.913

\*Cifras provisionales.

**IMPORTANTE:** Este apartado sobre Intercambio Comercial Argentino sólo se incluye en determinados números de Estadística Mensual. Ello obedece a que esta información no se procesa con la misma regularidad que la de los restantes indicadores de la actividad económica. En consecuencia, su numeración deja de ser correlativa y coincide de ahora en adelante con la del fascículo en el que aparece.

# SALDO DEL INTERCAMBIO COMERCIAL

Millones de dólares



Cuadro 2.— EXPORTACION, POR SECCIONES Y CAPITULOS DE LA N.C.C.A.

Sección y capítulo de la N.C.C.A. (1)	Abril 1985*			Mayo 1985*			5 primeros meses de 1985*		
	Cantidad	Valor		Cantidad	Valor		Cantidad	Valor	
		Toneladas	Millones de \$ a		Miles de dólares	Toneladas		Millones de \$ a	Miles de dólares
TOTAL GENERAL	4.473.236	328.439,7	829.195	4.174.435	423.008,6	806.469	17.309.960	1.203.770,1	3.439.041
Sección I	25.643	11.653,5	29.424	36.579	23.974,3	45.712	133.890	59.359,0	170.013
Capítulo 1	92	228,4	577	137	287,5	548	414	817,6	2.311
Capítulo 2	10.531	6.284,7	15.870	15.977	12.626,8	24.073	54.834	30.632,5	87.135
Capítulo 3	8.119	3.242,3	8.185	12.859	8.216,4	15.670	47.946	20.433,8	59.821
Capítulo 4	6.090	1.751,8	4.422	6.359	2.637,3	5.028	24.872	6.790,3	18.719
Capítulo 5	811	146,3	369	1.247	206,2	393	5.826	684,8	2.027
Sección II	3.280.087	155.763,7	393.233	3.318.498	221.061,7	421.447	12.710.668	577.060,8	1.603.115
Capítulo 6	-	-	-	-	-	-	1	0,8	4
Capítulo 7	16.812	2.442,4	6.166	7.567	1.539,5	2.935	72.834	8.577,3	27.888
Capítulo 8	16.043	2.123,7	5.361	125.963	20.492,5	39.068	182.676	26.254,3	58.446
Capítulo 9	5.451	2.609,9	6.589	4.338	2.209,6	4.212	19.633	7.841,9	23.741
Capítulo 10	3.134.998	137.375,4	346.811	2.874.672	161.262,0	307.441	11.931.680	480.030,8	1.368.685
Capítulo 11	5.970	525,8	1.327	4.895	540,5	1.030	20.377	1.695,8	4.837
Capítulo 12	100.767	10.680,8	26.964	301.062	35.017,5	66.760	483.328	52.644,9	119.463
Capítulo 13	-	0,5	1	-	-	-	1	3,0	12
Capítulo 14	46	5,2	13	1	0,2	-	138	12,1	40
Sección III	189.927	46.569,5	117.567	137.375	44.272,8	84.405	602.447	132.597,4	372.772
Capítulo 15	189.927	46.569,5	117.567	137.375	44.272,8	84.405	602.447	132.597,4	372.772
Sección IV	460.764	26.037,1	65.732	346.134	31.423,0	59.907	2.097.066	106.403,4	324.832
Capítulo 16	6.613	5.039,5	12.723	6.339	7.821,8	14.912	30.612	22.092,5	63.934
Capítulo 17	7.822	688,8	1.739	16.129	1.015,6	1.936	59.106	3.463,4	11.219
Capítulo 18	7	3,2	8	-	0,1	-	25	8,1	29
Capítulo 19	31	10,9	27	233	62,1	118	507	110,9	299
Capítulo 20	6.586	1.378,2	3.479	15.534	4.667,0	8.898	33.323	7.565,0	18.367
Capítulo 21	26	16,7	42	211	148,1	282	362	191,6	433
Capítulo 22	10.419	1.209,7	3.054	2.089	348,3	664	32.804	2.878,5	9.225
Capítulo 23	425.001	14.136,8	35.689	302.471	13.201,3	25.168	1.929.043	60.912,5	198.842
Capítulo 24	4.259	3.553,4	8.971	3.128	4.158,8	7.929	11.284	9.180,9	22.484
Sección V	248.804	15.593,0	39.365	130.552	10.044,0	19.149	808.020	43.641,0	131.987
Capítulo 25	8.432	272,0	687	7.936	217,1	414	34.132	819,5	2.495
Capítulo 26	276	443,2	1.119	-	-	-	10.065	1.349,7	4.912
Capítulo 27	240.096	14.877,7	37.560	122.616	9.826,9	18.735	763.823	41.471,8	124.580
Sección VI	60.425	10.247,8	25.871	49.507	12.791,5	24.387	275.888	41.723,8	125.799
Capítulo 28	20.227	1.488,3	3.757	22.269	2.048,8	3.906	87.368	5.823,5	16.216
Capítulo 29	26.763	4.480,2	11.311	21.153	6.629,4	12.639	151.106	21.606,4	66.715
Capítulo 30	57	298,7	754	79	428,0	816	299	1.332,2	4.100
Capítulo 31	-	-	-	-	-	-	228	10,3	49
Capítulo 32	4.597	1.580,7	3.991	4.619	2.053,6	3.915	20.101	5.971,0	17.459
Capítulo 33	67	248,1	626	42	214,3	409	404	1.254,9	4.126
Capítulo 34	262	84,5	213	18	9,7	19	620	180,4	532
Capítulo 35	126	93,8	237	295	300,6	573	1.201	773,9	2.269
Capítulo 36	21	16,9	43	340	119,6	228	838	226,1	698
Capítulo 37	91	480,1	1.212	74	741,8	1.414	374	2.044,6	5.965
Capítulo 38	8.214	1.476,3	3.727	618	245,8	469	13.350	2.500,6	7.669

(1) Ver índice del N.C.C.A. en pág. 53.

Cuadro 2 (continuación)

Sección y capítulo de la N.C.C.A.	Abril 1985*			Mayo 1985*			5 primeros meses de 1985*		
	Cantidad	Valor		Cantidad	Valor		Cantidad	Valor	
	Toneladas	Millones de \$ a	Miles de dólares	Toneladas	Millones de \$ a	Miles de dólares	Toneladas	Millones de \$ a	Miles de dólares
Sección VII	7.054	2.146,6	5.419	9.313	3.730,4	7.112	31.563	8.988,8	25.413
Capítulo 39	4.557	1.293,3	3.265	6.464	2.198,7	4.192	18.761	5.100,6	14.099
Capítulo 40	2.497	853,3	2.154	2.849	1.531,6	2.920	12.802	3.888,2	11.314
Sección VIII	5.251	9.007,0	22.739	6.542	13.338,5	25.429	25.648	39.037,1	114.753
Capítulo 41	5.137	8.267,9	20.873	6.417	12.172,6	23.207	25.049	35.575,3	104.623
Capítulo 42	80	334,9	845	80	545,8	1.041	371	1.585,9	4.568
Capítulo 43	34	404,2	1.020	44	620,1	1.182	229	1.875,9	5.562
Sección IX	901	53,4	135	823	74,7	142	6.745	291,9	930
Capítulo 44	901	53,0	134	822	74,1	141	6.745	291,0	928
Capítulo 45	-	0,4	1	-	0,5	1	1	0,9	2
Capítulo 46	-	-	-	-	-	-	-	-	-
Sección X	9.506	1.995,4	5.037	6.086	1.823,4	3.476	28.390	6.075,9	17.688
Capítulo 47	8.055	1.220,7	3.082	5.609	876,6	1.671	22.618	2.899,8	7.731
Capítulo 48	1.294	325,1	821	239	212,6	405	4.659	957,2	3.136
Capítulo 49	157	449,6	1.135	238	734,2	1.400	1.112	2.218,9	6.820
Sección XI	17.829	12.518,1	31.630	23.845	22.508,0	42.921	78.035	55.850,1	155.582
Capítulo 50	-	-	-	-	-	-	-	-	-
Capítulo 51	7	24,0	61	36	119,2	227	114	227,4	596
Capítulo 52	-	-	-	-	-	-	-	-	-
Capítulo 53	8.359	8.235,4	20.791	12.963	15.813,8	30.149	47.621	41.456,3	119.263
Capítulo 54	-	-	-	-	-	-	-	-	-
Capítulo 55	9.293	3.995,5	10.114	10.548	6.103,8	11.646	29.258	13.046,4	32.631
Capítulo 56	54	31,5	79	98	139,4	266	350	240,0	641
Capítulo 57	-	-	-	-	-	-	-	0,2	1
Capítulo 58	36	72,6	183	4	11,6	22	41	84,7	208
Capítulo 59	2	33,9	85	3	53,6	102	16	125,8	347
Capítulo 60	5	36,8	93	2	29,8	57	9	79,8	205
Capítulo 61	10	41,6	105	4	28,5	54	28	125,4	357
Capítulo 62	63	46,8	118	187	208,3	397	597	463,9	1.333
Capítulo 63	-	-	-	-	-	-	-	0,1	-
Sección XII	6	46,2	117	10	54,5	104	31	175,6	509
Capítulo 64	6	45,1	114	10	51,2	98	31	168,1	487
Capítulo 65	-	0,6	1	-	0,4	1	-	2,1	7
Capítulo 66	-	-	-	-	-	-	-	2,0	8
Capítulo 67	-	0,5	1	-	2,9	5	-	3,4	7
Sección XIII	1.852	239,5	605	2.461	486,9	928	6.695	1.077,4	2.858
Capítulo 68	98	26,8	68	254	126,1	240	702	270,2	742
Capítulo 69	137	17,3	44	72	18,1	35	765	87,5	278
Capítulo 70	1.618	195,3	493	2.136	342,6	653	5.229	719,8	1.838
Sección XIV	1	3,5	9	4	21,5	41	11	43,4	123
Capítulo 71	1	3,5	9	4	21,5	41	11	43,4	123
Capítulo 72	-	-	-	-	-	-	-	-	-

Cuadro 2 (continuación)

Sección y capítulo de la N.C.C.A.	Abril 1985*			Mayo 1985*			5 primeros meses de 1985*		
	Cantidad	Valor		Cantidad	Valor		Cantidad	Valor	
	Toneladas	Millones de \$ a	Miles de dólares	Toneladas	Millones de \$ a	Miles de dólares	Toneladas	Millones de \$ a	Miles de dólares
Sección XV	135.211	19.334,7	48.812	101.729	20.248,1	38.602	415.795	60.188,5	170.329
Capítulo 73	122.276	13.239,0	33.423	98.514	17.633,5	33.618	370.641	42.739,2	113.741
Capítulo 74	55	53,1	134	225	211,9	404	433	351,8	872
Capítulo 75	-	-	-	-	-	-	-	0,5	2
Capítulo 76	12.060	5.601,7	14.142	2.029	1.586,9	3.025	41.721	15.124,3	50.134
Capítulo 77	-	-	-	-	-	-	-	-	-
Capítulo 78	-	-	-	-	-	-	-	-	-
Capítulo 79	798	248,1	626	848	348,6	665	2.651	813,3	2.079
Capítulo 80	-	-	-	-	-	-	-	-	-
Capítulo 81	-	-	-	-	-	-	-	-	-
Capítulo 82	17	168,9	426	54	327,4	624	181	901,6	2.793
Capítulo 83	4	24,0	61	58	139,6	266	168	257,6	707
Sección XVI	2.109	5.760,2	14.542	3.100	12.744,9	24.298	11.907	28.266,4	77.431
Capítulo 84	1.161	4.071,9	10.280	980	8.874,0	16.918	6.321	20.303,9	56.487
Capítulo 85	948	1.688,2	4.262	2.120	3.870,9	7.380	5.586	7.962,5	20.944
Sección XVII	27.738	11.106,7	28.039	1.711	3.495,2	6.664	76.571	41.002,5	139.348
Capítulo 86	2	0,4	1	9	42,9	82	269	152,8	534
Capítulo 87	1.113	2.167,2	5.471	1.370	3.023,3	5.764	6.120	9.625,4	29.799
Capítulo 88	-	-	-	1	9,4	18	11	113,5	358
Capítulo 89	26.623	8.939,1	22.567	331	419,6	800	70.171	31.110,9	108.656
Sección XVIII	54	241,5	610	90	685,9	1.308	279	1.451,2	4.053
Capítulo 90	52	225,9	570	90	678,2	1.293	271	1.381,4	3.820
Capítulo 91	1	5,5	14	-	3,6	7	6	47,5	167
Capítulo 92	-	10,0	25	-	4,2	8	2	22,3	66
Sección XIX	1	20,0	51	2	36,9	70	12	86,5	257
Capítulo 93	1	20,0	51	2	36,9	70	12	86,5	257
Sección XX	48	70,4	178	49	147,7	282	175	311,0	849
Capítulo 94	36	25,5	64	34	86,0	164	139	152,9	407
Capítulo 95	-	1,1	3	-	7,4	14	2	24,6	85
Capítulo 96	-	0,6	1	-	2,4	5	-	3,3	8
Capítulo 97	2	10,7	27	14	44,4	85	20	79,5	211
Capítulo 98	8	32,5	82	1	7,5	14	14	50,6	138
Sección XXI	1	1,5	4	2	8,4	16	5	15,9	40
Capítulo 99	1	1,5	4	2	8,4	16	5	15,9	40
00.00	25	30,4	77	24	36,5	70	118	122,4	362

\*Cifras provisionales



Cuadro 3.— EXPORTACION POR PRINCIPALES PAISES

Países	Abril 1985*			Mayo 1985*			5 primeros meses de 1985*		
	Cantidad	Valor		Cantidad	Valor		Cantidad	Valor	
	Toneladas	Millones de \$ a	Miles de dólares	Toneladas	Millones de \$ a	Miles de dólares	Toneladas	Millones de \$ a	Miles de dólares
<b>TOTAL GENERAL</b>	4.473.236	328.439,7	829.195	4.174.435	423.008,6	806.469	17.309.960	1.203.770,1	3.439.041
<b>Total de América</b>	731.187	80.247,4	202.589	870.497	119.486,4	227.803	3.308.720	344.130,9	1.003.590
Bolivia	8.120	1.232,4	3.111	32.595	3.082,4	5.876	113.904	8.546,8	26.873
Brasil	158.910	14.096,1	35.586	141.276	14.040,5	26.768	715.905	57.199,5	181.997
Canadá	840	1.229,0	3.103	6.871	2.894,9	5.519	10.015	5.831,8	15.506
Colombia	13.872	3.804,1	9.604	6.755	2.923,9	5.574	38.607	10.421,9	29.947
Cuba	73.925	7.183,5	18.135	184.860	18.845,6	35.928	535.436	42.999,0	122.544
Chile	11.812	2.663,0	6.723	7.316	2.993,3	5.707	52.404	10.237,7	31.247
Ecuador	509	559,4	1.412	78	159,9	305	3.068	1.756,4	5.480
Estados Unidos	220.035	27.656,1	69.819	161.860	36.617,6	69.816	755.401	117.217,7	344.216
México	99.404	9.274,9	23.415	224.515	20.456,9	39.000	436.580	36.271,5	85.747
Paraguay	16.369	1.567,9	3.958	9.842	1.424,5	2.716	84.460	6.489,7	21.019
Perú	84.109	5.054,2	12.760	33.203	5.036,1	9.601	359.255	19.986,5	62.372
Uruguay	26.321	2.838,8	7.167	9.913	3.417,2	6.515	54.265	9.701,0	27.591
Venezuela	459	399,8	1.009	35.294	3.092,0	5.895	64.109	5.866,6	15.728
Demás países	16.502	2.688,2	6.787	16.119	4.501,6	8.583	85.311	11.604,8	33.323
<b>Total de Europa (excl. la U.R.S.S.)</b>	1.181.420	90.540,7	228.579	998.803	115.434,4	220.082	4.100.523	308.823,2	859.340
Alemania, R. D. de	53.466	1.993,7	5.033	8.503	515,3	982	72.407	2.794,9	7.073
Alemania, R. F. de	45.901	8.662,6	21.873	78.332	16.691,1	31.821	188.447	36.974,3	100.145
Bélgica	130.628	7.503,5	18.943	92.616	8.073,7	15.392	426.289	22.197,7	61.631
Bulgaria	10.005	528,6	1.334	39.940	2.299,9	4.385	123.541	5.536,6	16.952
Checoslovaquia	4.408	475,9	1.201	4.373	1.147,4	2.187	112.868	5.862,3	21.108
Dinamarca	12.322	544,9	1.376	478	114,6	218	40.418	1.163,6	3.869
España	212.800	10.669,7	26.936	278.056	19.570,5	37.310	684.384	39.452,8	97.335
Francia	16.941	3.492,7	8.817	21.987	5.999,5	11.438	91.732	16.174,6	47.503
Grecia	579	321,3	811	465	347,5	663	2.737	1.017,8	2.804
Italia	235.390	14.200,0	35.849	101.721	13.496,9	25.731	534.964	40.130,3	108.138
Noruega	4.727	465,7	1.176	31.099	4.033,1	7.689	69.015	5.799,1	13.196
Países Bajos	389.078	24.940,1	62.963	270.624	29.623,0	56.475	1.508.576	90.296,0	261.605
Polonia	28.354	10.460,5	26.408	931	712,1	1.358	115.501	18.124,3	61.521
Portugal	21.456	2.394,6	6.045	43.629	6.321,3	12.061	80.905	10.391,3	23.947
Suecia	4.155	212,1	536	23.176	3.965,8	7.561	30.941	4.791,8	10.491
Sulza	619	688,0	1.737	466	741,8	1.414	2.058	2.318,0	6.693
Yugoslavia	10.110	2.425,4	6.123	11	57,8	110	10.156	2.484,9	6.242
Demás países	481	561,4	1.418	2.396	1.723,1	3.287	5.584	3.312,9	9.087
<b>Total de Asia (excl. la U.R.S.S.)</b>	1.072.609	70.538,2	178.105	719.524	72.707,0	138.614	3.223.248	218.319,7	619.027
Arabia Saudita	753	362,1	914	11.816	1.155,4	2.203	14.662	2.112,0	5.485
Corea del Sur	1.095	533,1	1.346	1.103	584,2	1.114	22.440	2.129,5	6.515
China, Rep. Popular	209.491	15.186,7	38.340	82.284	18.252,0	34.797	903.020	57.981,6	168.811
Filipinas	4	14,1	35	-	6,1	12	5	29,3	89
India	3.878	1.011,5	2.554	18.737	6.111,1	11.651	30.733	9.422,5	21.931
Irán	229.039	16.171,7	40.826	172.913	16.227,7	30.938	508.177	39.926,1	106.193
Israel	1.139	340,8	860	2.755	2.265,4	4.319	10.247	4.631,8	13.075
Japón	391.393	19.665,2	49.646	313.849	19.660,1	37.481	922.492	54.351,1	147.333
Libano	42.031	1.976,9	4.991	51	32,2	61	169.355	5.606,7	20.332
Taiwan	7.683	533,0	1.373	25.993	1.311,6	2.501	35.916	2.708,8	7.239
Demás países	186.103	14.743,1	37.220	90.023	7.101,2	13.537	606.201	39.420,3	122.024
<b>Total de África</b>	266.921	23.708,1	59.852	186.289	19.377,9	36.943	631.033	60.249,8	163.067
Angola	14.390	1.295,0	3.269	1.482	588,3	1.122	25.184	2.625,7	7.244
Argelia	13.372	1.586,9	4.006	9.054	2.956,2	5.636	31.909	6.149,8	15.322
Canarias, Islas	798	280,5	708	1.236	458,5	874	9.066	1.559,4	5.063
Egipto	153.594	15.190,8	38.350	81.578	7.695,2	14.671	277.011	26.685,5	69.748
Libia	-	-	-	-	-	-	2.010	72,7	305
Sud África, R. de	1.060	317,6	802	4.834	1.701,6	3.244	38.859	7.131,6	22.936
Túnez	41.188	1.935,1	4.885	23.766	1.333,0	2.541	73.451	4.743,3	12.453
Demás países	42.519	3.102,2	7.832	64.339	4.645,1	8.855	173.543	11.281,8	29.996
<b>Total de Oceanía</b>	345	654,8	1.653	1.073	1.124,3	2.143	5.575	3.392,8	10.828
Australia	344	644,1	1.626	772	990,3	1.888	4.936	3.169,3	10.199
Nueva Zelandia	1	10,7	27	301	134,0	255	637	222,3	623
Demás países	-	-	-	-	-	-	2	1,2	6
<b>Total de U.R.S.S.</b>	1.220.755	62.750,6	158.417	1.398.250	94.878,6	180.883	6.040.861	268.853,7	783.190

**Cuadro 4.— IMPORTACION, POR SECCIONES Y CAPITULOS DE LA N.C.C.A.**

Sección y capítulo de la N.C.C.A.	Abril 1985*			Mayo 1985*			5 primeros meses de 1985*		
	Cantidad	Valor		Cantidad	Valor		Cantidad	Valor	
		Toneladas	Millongs de \$ a		Miles de dólares	Toneladas		Millones de \$ a	Miles de dólares
<b>TOTAL GENERAL</b>	516.767	135.528,7	341.849	640.617	174.587,1	332.556	2.681.133	553.019,2	1.650.906
<b>Sección I</b>	1.275	524,4	1.323	814	643,1	1.225	6.389	2.557,0	8.440
Capítulo 1	5	51,4	130	59	184,9	352	252	599,5	2.228
Capítulo 2	34	15,4	39	-	-	-	646	215,2	833
Capítulo 3	938	271,6	685	532	204,8	390	4.451	1.021,0	3.298
Capítulo 4	297	130,4	329	221	176,0	335	1.007	475,6	1.312
Capítulo 5	1	55,5	140	3	77,4	147	32	245,7	768
<b>Sección II</b>	15.309	5.179,1	13.063	13.828	7.012,0	13.357	59.771	16.892,0	45.253
Capítulo 6	2	6,8	17	92	13,5	26	170	58,2	184
Capítulo 7	1.095	172,2	434	178	71,4	136	2.205	359,6	1.088
Capítulo 8	9.437	867,9	2.189	8.283	1.083,4	2.064	41.350	3.365,1	9.970
Capítulo 9	4.464	3.455,5	8.716	4.649	4.648,3	8.854	11.917	9.581,0	23.181
Capítulo 10	-	-	-	2	2,6	5	298	27,8	114
Capítulo 11	60	12,9	33	51	12,6	24	553	77,8	243
Capítulo 12	136	232,6	587	115	286,4	546	1.866	1.369,5	4.724
Capítulo 13	77	409,7	1.033	174	766,1	1.459	712	1.817,6	5.079
Capítulo 14	39	21,4	54	284	127,7	243	701	235,4	671
<b>Sección III</b>	459	211,3	533	250	171,3	326	1.700	719,3	2.319
Capítulo 15	459	211,3	533	250	171,3	326	1.700	719,3	2.319
<b>Sección IV</b>	3.082	2.922,7	7.372	2.363	3.028,4	5.769	13.242	10.911,8	32.064
Capítulo 16	-	-	-	-	-	-	11	6,0	27
Capítulo 17	192	45,9	116	167	53,9	103	814	166,8	484
Capítulo 18	1.833	2.131,5	5.376	1.423	2.162,0	4.118	6.561	6.795,0	18.929
Capítulo 19	13	32,2	81	9	26,0	50	74	108,1	311
Capítulo 20	273	103,9	262	263	158,2	301	1.282	467,7	1.410
Capítulo 21	161	218,4	551	90	211,2	402	559	671,8	1.931
Capítulo 22	387	255,0	643	199	283,2	539	3.077	2.096,6	7.123
Capítulo 23	222	129,0	325	213	133,9	255	853	561,6	1.715
Capítulo 24	1	6,8	17	-	-	-	9	38,2	133
<b>Sección V</b>	335.560	16.240,0	40.963	398.779	27.807,6	52.968	1.636.545	71.212,7	202.394
Capítulo 25	15.070	774,0	1.952	25.740	1.474,3	2.808	101.895	3.726,2	10.874
Capítulo 26	148.617	1.927,8	4.862	131.996	2.848,7	5.426	706.516	8.798,3	25.967
Capítulo 27	171.873	13.538,2	34.148	241.044	23.484,6	44.733	828.134	58.688,2	165.553
<b>Sección VI</b>	79.225	28.997,8	73.142	139.157	40.975,4	78.050	424.844	124.867,1	372.118
Capítulo 28	10.092	1.504,2	3.794	87.289	9.450,2	18.001	204.881	16.785,9	46.428
Capítulo 29	14.470	13.071,6	32.971	12.836	18.477,9	35.197	67.164	57.912,9	173.259
Capítulo 30	63	1.241,9	3.132	39	1.439,9	2.743	346	5.958,3	19.418
Capítulo 31	43.609	3.616,8	9.123	33.565	3.613,0	6.882	111.780	8.956,9	22.158
Capítulo 32	2.083	1.266,0	3.193	884	1.738,9	3.312	6.731	5.529,6	16.510
Capítulo 33	43	254,9	643	51	261,1	497	221	943,7	2.845
Capítulo 34	923	480,5	1.212	1.229	914,4	1.742	5.888	2.845,9	8.687
Capítulo 35	167	328,4	828	69	252,9	482	849	1.580,1	5.307
Capítulo 36	4	50,9	128	40	67,4	128	170	413,5	1.368
Capítulo 37	260	1.176,3	2.967	130	1.045,3	1.991	1.089	4.416,1	13.607
Capítulo 38	7.510	6.006,3	15.150	3.025	3.714,4	7.075	25.725	19.524,1	62.531

Cuadro 4 (continuación)

Sección y capítulo de la N.C.C.A.	Abril 1985*			Mayo 1985*			5 primeros meses de 1985*		
	Cantidad	Valor		Cantidad	Valor		Cantidad	Valor	
	Toneladas	Millones de \$ a	Miles de dólares	Toneladas	Millones de \$ a	Miles de dólares	Toneladas	Millones de \$ a	Miles de dólares
Sección VII	12.379	7.045,0	17.770	8.913	7.602,9	14.482	53.357	27.988,8	86.253
Capítulo 39	8.602	4.974,2	12.547	7.202	5.984,2	11.399	39.284	20.636,9	63.247
Capítulo 40	3.777	2.070,8	5.223	1.712	1.618,7	3.083	14.074	7.351,9	23.006
Sección VIII	3	70,6	178	1	29,6	56	9	135,0	373
Capítulo 41	-	-	-	-	-	-	1	15,7	51
Capítulo 42	1	30,4	77	1	14,8	28	5	62,2	184
Capítulo 43	2	40,3	102	1	14,8	28	4	57,2	138
Sección IX	12.894	1.338,1	3.375	9.286	1.239,9	2.362	58.987	4.627,9	14.001
Capítulo 44	12.547	1.171,4	2.955	8.918	1.056,9	2.013	57.699	4.129,2	12.651
Capítulo 45	347	166,7	421	368	178,9	341	1.288	492,9	1.336
Capítulo 46	-	-	-	-	4,1	8	1	5,8	14
Sección X	8.744	2.890,0	7.289	6.736	3.159,3	6.018	36.241	11.143,8	33.850
Capítulo 47	4.867	753,5	1.901	5.269	1.198,4	2.283	18.923	2.893,1	8.027
Capítulo 48	3.783	1.838,3	4.637	1.329	1.207,1	2.299	16.675	6.622,7	21.548
Capítulo 49	94	298,1	752	137	753,8	1.436	643	1.628,0	4.275
Sección XI	1.998	2.438,9	6.152	1.999	2.775,5	5.287	13.466	11.091,7	35.423
Capítulo 50	-	1,1	3	-	-	-	1	7,4	29
Capítulo 51	333	557,7	1.407	291	450,7	858	2.254	2.249,5	7.308
Capítulo 52	-	-	-	-	-	-	-	-	-
Capítulo 53	8	63,4	160	3	39,0	74	23	140,1	402
Capítulo 54	14	40,4	102	5	11,5	22	72	122,8	394
Capítulo 55	273	139,0	350	240	118,7	226	1.899	859,9	3.176
Capítulo 56	804	770,0	1.942	804	1.011,5	1.927	6.320	4.056,7	13.159
Capítulo 57	414	209,5	528	551	363,8	693	2.140	942,0	2.662
Capítulo 58	9	50,3	127	15	55,6	106	39	146,1	408
Capítulo 59	60	254,1	641	25	237,1	452	424	1.116,7	3.606
Capítulo 60	13	91,3	230	21	137,8	262	52	293,5	749
Capítulo 61	24	215,6	544	33	303,6	578	166	1.040,4	3.222
Capítulo 62	46	46,5	117	10	46,2	88	75	116,5	308
Capítulo 63	-	0,1	-	-	-	-	-	0,1	-
Sección XII	7	36,3	92	13	67,5	129	49	183,8	565
Capítulo 64	6	32,5	82	13	63,1	120	47	171,1	530
Capítulo 65	2	3,8	10	-	4,4	8	3	12,6	35
Capítulo 66	-	-	-	-	-	-	-	-	-
Capítulo 67	-	-	-	-	-	-	-	-	-
Sección XIII	2.093	1.148,6	2.897	1.668	1.504,3	2.865	11.226	4.980,2	15.065
Capítulo 68	237	312,9	789	109	301,8	575	2.249	1.338,5	4.224
Capítulo 69	1.106	435,8	1.099	727	744,6	1.418	4.726	1.966,3	5.726
Capítulo 70	750	399,8	1.009	832	457,9	872	4.251	1.675,4	5.115
Sección XIV	-	23,3	59	5	621,2	1.183	13	1.242,2	3.439
Capítulo 71	-	23,3	59	5	621,2	1.183	13	1.242,2	3.439
Capítulo 72	-	-	-	-	-	-	-	-	-

Cuadro 4 (continuación)

Sección y capítulo de la N.C.C.A.	Abril 1985*			Mayo 1985*			5 primeros meses de 1985*		
	Cantidad	Valor		Cantidad	Valor		Cantidad	Valor	
	Toneladas	Millones de \$ a	Miles de dólares	Toneladas	Millones de \$ a	Miles de dólares	Toneladas	Millones de \$ a	Miles de dólares
Sección XV	30.223	10.132,2	25.557	44.670	15.827,9	30.149	299.171	51.704,2	162.782
Capítulo 73	27.033	6.383,4	16.101	41.933	11.735,6	22.354	283.962	36.815,7	116.941
Capítulo 74	2.693	1.740,6	4.390	2.349	1.936,6	3.689	12.363	6.413,1	19.713
Capítulo 75	81	236,1	595	35	144,7	276	310	731,2	2.308
Capítulo 76	49	136,0	343	76	266,1	507	487	911,3	2.857
Capítulo 77	5	6,1	15	50	83,4	159	133	148,1	417
Capítulo 78	20	8,4	21	-	4,3	8	21	13,6	33
Capítulo 79	-	0,8	2	-	-	-	70	23,5	102
Capítulo 80	50	221,2	558	44	279,9	533	231	948,6	2.721
Capítulo 81	29	257,3	649	12	243,3	463	135	886,1	2.581
Capítulo 82	150	896,6	2.262	112	847,5	1.614	801	3.749,0	11.801
Capítulo 83	113	245,8	620	58	286,4	546	660	1.063,9	3.309
Sección XVI	8.315	41.103,7	103.678	6.564	41.871,1	79.756	35.810	148.182,2	444.158
Capítulo 84	5.397	27.137,6	68.450	3.869	27.814,6	52.981	25.023	101.039,3	303.620
Capítulo 85	2.918	13.966,1	35.227	2.695	14.056,5	26.775	10.787	47.142,9	140.537
Sección XVII	4.471	9.426,2	23.776	4.192	12.179,4	23.202	23.334	39.758,0	119.288
Capítulo 86	42	22,2	56	38	105,4	201	338	596,3	2.499
Capítulo 87	4.426	9.303,0	23.465	3.941	11.520,2	21.946	18.825	34.706,8	99.490
Capítulo 88	1	91,8	231	1	27,3	52	28	553,7	2.391
Capítulo 89	2	9,2	23	213	526,4	1.003	4.144	3.901,2	14.909
Sección XVIII	358	5.328,7	13.441	312	6.752,4	12.862	1.527	21.870,0	64.664
Capítulo 90	235	3.549,5	8.953	238	4.885,9	9.307	1.030	15.434,7	45.252
Capítulo 91	36	836,5	2.110	23	831,6	1.584	168	3.193,3	10.024
Capítulo 92	88	942,7	2.378	52	1.034,9	1.971	329	3.242,0	9.388
Sección XIX	2	7,3	18	4	35,1	67	7	52,5	120
Capítulo 93	2	7,3	18	4	35,1	67	7	52,5	120
Sección XX	72	442,4	1.116	144	1.190,9	2.268	513	2.710,2	7.772
Capítulo 94	8	25,3	64	24	85,7	163	62	152,5	377
Capítulo 95	2	36,3	92	7	130,4	248	15	238,0	589
Capítulo 96	6	6,8	17	2	33,0	63	13	66,7	182
Capítulo 97	42	238,8	602	90	718,7	1.369	312	1.506,6	4.242
Capítulo 98	14	135,1	341	21	223,1	425	110	746,4	2.381
Sección XXI	3	15,2	38	14	80,3	153	23	153,4	459
Capítulo 99	3	15,2	38	14	80,3	153	23	153,4	459
00.00	296	7,1	18	904	12,0	23	4.910	35,6	109

\*Cifras provisionales

Cuadro 5.— IMPORTACION POR PRINCIPALES PAISES

Países	Abril 1985*			Mayo 1985*			5 primeros meses de 1985*		
	Cantidad	Valor		Cantidad	Valor		Cantidad	Valor	
	Toneladas	Millones de \$ a	Miles de dólares	Toneladas	Millones de \$ a	Miles de dólares	Toneladas	Millones de \$ a	Miles de dólares
<b>TOTAL GENERAL</b>	516.767	135.528,7	341.849	640.617	174.587,1	332.556	2.681.133	553.019,2	1.650.906
<b>Total de América</b>	414.046	72.307,0	182.382	439.765	91.626,3	174.530	2.007.606	289.785,7	867.668
Bolivia	139.321	12.344,7	31.137	154.600	18.006,8	34.299	651.127	50.637,6	146.832
Brasil	172.384	23.762,0	59.936	192.052	27.668,0	52.702	925.321	90.015,2	271.986
Canadá	3.222	1.039,8	2.623	1.781	1.682,6	3.205	21.008	5.572,1	17.624
Colombia	1.449	928,1	2.341	2.467	2.073,2	3.949	4.335	3.185,9	7.142
Chile	12.748	2.662,6	6.716	10.788	3.568,5	6.797	59.848	11.325,0	34.315
Ecuador	1.709	450,2	1.135	670	197,1	375	7.978	1.268,7	3.977
Estados Unidos	30.582	22.651,3	57.134	51.435	28.709,2	54.685	159.742	97.220,0	296.424
México	1.991	1.716,1	4.329	2.680	2.352,9	4.482	15.467	8.254,1	25.609
Paraguay	2.996	770,4	1.943	1.930	627,8	1.196	9.259	2.112,7	6.096
Perú	34.339	1.902,1	4.798	1.317	2.263,5	4.311	69.784	5.951,9	16.213
Uruguay	10.879	2.345,7	5.917	19.989	2.824,7	5.381	81.077	9.170,7	27.566
Venezuela	-	3,9	10	18	11,5	22	85	64,3	216
Demás países	2.426	1.730,1	4.363	38	1.640,5	3.126	2.575	5.007,5	13.668
<b>Total de Europa, (excl. la U.R.S.S.)</b>	90.357	48.526,4	122.401	92.394	59.146,7	112.665	420.038	197.357,2	591.792
Alemania, R. F. de	10.837	13.901,7	35.065	7.018	16.036,3	30.546	54.308	57.619,4	176.380
Austria	378	1.842,7	4.648	920	994,3	1.894	5.215	4.474,7	13.025
Bélgica	4.444	2.983,6	7.526	1.474	2.003,4	3.816	16.095	9.054,7	27.584
Dinamarca	58	296,7	748	83	431,1	821	933	1.686,7	5.412
España	2.327	2.340,1	5.903	1.731	2.521,5	4.803	12.951	9.580,2	29.151
Finlandia	1.842	761,1	1.920	39	74,4	142	5.399	1.845,4	6.454
Francia	6.244	7.485,7	18.881	19.414	11.186,5	21.310	63.006	32.128,6	91.939
Italia	5.103	8.138,3	20.528	13.066	12.705,8	24.202	37.277	36.638,9	107.121
Noruega	281	198,3	500	57	102,0	194	4.298	1.659,0	6.213
Países Bajos	1.414	1.891,7	4.771	1.601	2.875,7	5.478	39.209	10.603,8	34.320
Polonia	31.621	866,3	2.185	33.070	1.258,8	2.398	123.652	3.694,6	11.274
Rumania	308	330,8	834	11.430	1.167,7	2.224	12.583	1.630,7	3.632
Suecia	1.502	1.502,3	3.789	737	1.462,1	2.785	5.546	5.502,2	16.845
Suecia	283	3.044,5	7.679	513	5.120,1	9.753	2.789	14.820,9	43.271
Demás países	23.715	2.942,6	7.424	1.241	1.207,0	2.299	36.777	6.417,4	19.171
<b>Total de Asia (excl. la U.R.S.S.)</b>	11.668	14.311,6	36.099	21.670	14.120,6	26.897	87.569	50.641,6	151.836
Arabia Saudita	-	-	-	-	-	-	-	-	-
Corea del Sur	166	474,8	1.197	26	156,5	298	866	1.695,2	5.798
China, Rep. Popular	3	6,3	16	6.354	692,1	1.318	17.185	1.274,6	3.571
India	61	64,1	162	17	36,1	69	153	151,7	454
Israel	84	118,7	299	10.222	899,4	1.713	21.754	1.897,4	5.297
Japón	8.716	11.925,1	30.079	3.662	10.725,5	20.430	37.534	39.586,4	118.505
Singapur	2.458	1.288,2	3.249	1.038	1.001,0	1.907	7.539	3.991,5	11.889
Taiwan	113	374,0	943	162	443,2	844	624	1.586,9	4.915
Demás países	67	60,4	154	189	166,8	318	1.914	457,9	1.407
<b>Total de África</b>	474	178,6	450	564	359,8	685	16.849	1.563,6	4.819
Camerún	-	-	-	-	-	-	-	-	-
Canarias, Islas	-	-	-	-	-	-	-	-	-
Congo	-	-	-	-	-	-	81	6,2	31
Sud África, R. de	474	178,6	450	496	340,0	648	16.670	1.528,2	4.711
Demás países	-	-	-	68	19,8	37	98	29,2	77
<b>Total de Oceanía</b>	5	62,7	158	70.001	6.642,2	12.652	131.893	9.617,3	24.892
Australia	5	57,5	145	70.001	6.641,0	12.650	131.802	9.567,6	24.711
Nueva Zelanda	-	5,2	13	-	1,2	2	91	49,7	181
Demás países	-	-	-	-	-	-	-	-	-
<b>Total de U.R.S.S.</b>	217	142,4	359	16.223	2.691,6	5.127	17.177	4.053,8	9.899

**INDICE DE SECCIONES Y CAPITULOS  
DE LA NOMENCLATURA DE COMERCIO EXTERIOR**

<p><b>SECCION I</b> Animales vivos y productos del reino animal.</p> <p>Cap. 1 Animales vivos</p> <p>Cap. 2 Carnes y menudencias comestibles</p> <p>Cap. 3 Pescado y mariscos (crustáceos y moluscos)</p> <p>Cap. 4 Leche y productos lácteos; huevos de ave; miel natural</p> <p>Cap. 5 Productos de origen animal, no expresados ni comprendidos en otra parte de la nomenclatura</p>	<p><b>SECCION VI</b> Productos de las industrias químicas y de las industrias conexas.</p> <p>Cap. 28 Productos químicos inorgánicos; compuestos inorgánicos u orgánicos de metales preciosos, de elementos radioactivos, de metales de las tierras raras y de isótopos</p> <p>Cap. 29 Productos químicos orgánicos</p> <p>Cap. 30 Productos farmacéuticos</p> <p>Cap. 31 Abonos</p> <p>Cap. 32 Extractos curtientes y tintóreos; taninos y sus derivados; materias colorantes, colores, pinturas, barnices y tintes; mástiques; tintas</p> <p>Cap. 33 Aceites esenciales y resinoides; productos de perfumería o de tocador y cosméticos</p> <p>Cap. 34 Jabones, productos orgánicos, tensioactivos, preparaciones para lejías, preparaciones lubricantes, ceras artificiales, ceras preparadas, productos para limpiar y pulir, bujías y artículos análogos, pastas para moldear y "ceras" para dentistas</p> <p>Cap. 35 Materias albuminoideas y colas</p> <p>Cap. 36 Pólvoras y explosivos; artículos de pirotecnia; fósforos; aleaciones pirofóricas; materias inflamables</p> <p>Cap. 37 Productos fotográficos y cinematográficos</p> <p>Cap. 38 Productos diversos de las industrias químicas</p>
<p><b>SECCION II</b> Productos del reino vegetal.</p> <p>Cap. 6 Plantas vivas y productos de la floricultura</p> <p>Cap. 7 Hortalizas, legumbres, plantas, raíces y tubérculos alimenticios</p> <p>Cap. 8 Frutos comestibles; cortezas de citrus y de melones</p> <p>Cap. 9 Café, té, mate y especias</p> <p>Cap. 10 Cereales</p> <p>Cap. 11 Productos de la molinería; malta; almidones y féculas; gluten; inulina</p> <p>Cap. 12 Semillas y frutos oleaginosos; semillas, simientes y frutos diversos; plantas industriales y medicinales; pajas y forrajes</p> <p>Cap. 13 Materias primas vegetales tintóreas o curtientes; gomas; resinas y otros jugos y extractos vegetales</p> <p>Cap. 14 Materias para trenzar y tallar y otros productos de origen vegetal, no expresados ni comprendidos en otro lugar de esta nomenclatura</p>	<p><b>SECCION VII</b> Materias plásticas artificiales, éteres y ésteres de la celulosa, resinas artificiales y manufacturas de estas materias, caucho natural o sintético, caucho facticio y manufacturas de caucho.</p> <p>Cap. 39 Materias plásticas artificiales, éteres y ésteres de la celulosa, resinas artificiales y manufacturas de estas materias</p> <p>Cap. 40 Caucho natural o sintético, caucho facticio y manufacturas de caucho</p>
<p><b>SECCION III</b> Grasas y aceites (animales y vegetales); productos de su desdoblamiento; grasas alimenticias elaboradas; ceras de origen animal o vegetal.</p> <p>Cap. 15 Grasas y aceites (animales y vegetales); productos de su desdoblamiento; grasas alimenticias elaboradas; ceras de origen animal o vegetal.</p>	<p><b>SECCION VIII</b> Pielés, cueros, peletería y manufacturas de estas materias; artículos de guarnicionería, talabartería y viaje; marroquinería y estuchería; tripas manufacturadas.</p> <p>Cap. 41 Pielés y cueros</p> <p>Cap. 42 Manufacturas de cuero; artículos de guarnicionería, de talabartería y de viaje; marroquinería y estuchería; tripas manufacturadas.</p> <p>Cap. 43 Peletería y confecciones de peletería; peletería facticia</p>
<p><b>SECCION IV</b> Productos de las industrias alimenticias; bebidas; líquidos alcohólicos y vinagre; tabaco.</p> <p>Cap. 16 Preparados de carnes, pescados, crustáceos y moluscos</p> <p>Cap. 17 Azúcares y artículos de confitería</p> <p>Cap. 18 Cacao y sus preparados</p> <p>Cap. 19 Preparados a base de cereales; harinas o féculas; productos de panadería</p> <p>Cap. 20 Preparados de legumbres, hortalizas, frutas y otras plantas o partes de plantas</p> <p>Cap. 21 Preparados alimenticios diversos</p> <p>Cap. 22 Bebidas, líquidos alcohólicos y vinagre</p> <p>Cap. 23 Residuos y desperdicios de las industrias alimenticias; alimentos preparados para animales</p> <p>Cap. 24 Tabaco</p>	<p><b>SECCION IX</b> Madera, carbón vegetal y manufacturas de maderas; corcho y sus manufacturas; manufacturas de espartería y cestería.</p> <p>Cap. 44 Madera, carbón vegetal y manufacturas de maderas</p> <p>Cap. 45 Corcho y sus manufacturas</p> <p>Cap. 46 Manufacturas de espartería y cestería</p>
<p><b>SECCION V</b> Productos minerales.</p> <p>Cap. 25 Sal; azufre; tierras y piedras; yesos, cales y cementos</p> <p>Cap. 26 Minerales metalúrgicos, escorias y cenizas</p> <p>Cap. 27 Combustibles minerales; aceites minerales y productos de su destilación, materias bituminosas, ceras minerales</p>	<p><b>SECCION X</b> Materias utilizadas en la fabricación de papel; papel y sus aplicaciones.</p> <p>Cap. 47 Materias utilizadas en la fabricación del papel</p>

Cap. 48	Papel y cartón; manufacturas de pasta de celulosa, de papel y de cartón	Cap. 77	Magnesio, berilio (glucinio)
Cap. 49	Artículos de librería y productos de las artes gráficas	Cap. 78	Plomo
<b>SECCION XI</b>	<b>Materias textiles y sus manufacturas.</b>	Cap. 79	Cinc
Cap. 50	Seda, borra de seda (schappe) y borriila de seda	Cap. 80	Estaño
Cap. 51	Textiles sintéticos y artificiales continuos	Cap. 81	Otros metales comunes
Cap. 52	Textiles metalizados	Cap. 82	Herramientas; artículos de cuchillería y cubiertos de mesa, de metales comunes
Cap. 53	Lana, pelos y crines	Cap. 83	Manufacturas diversas de metales comunes
Cap. 54	Lino y ramio	<b>SECCION XVI</b>	<b>Máquinas y aparatos; material eléctrico.</b>
Cap. 55	Algodón	Cap. 84	Calderas, máquinas, aparatos y artefactos mecánicos
Cap. 56	Textiles sintéticos y artificiales discontinuos	Cap. 85	Máquinas y aparatos eléctricos y objetos destinados a usos electrónicos
Cap. 57	Las demás fibras textiles vegetales; papel hilado y tejidos de papel hilado	<b>SECCION XVII</b>	<b>Material de transporte.</b>
Cap. 58	Alfombras y tapices, terciopelos, felpas, tejidos rizados y tejidos de oruga o felpilla ("Chenille"); cintas, pasamanería, tules; tejidos de mallas anudadas (red); puntillas; encajes y blondas; bordados	Cap. 86	Vehículos y material para vías férreas; aparatos no eléctricos de señalización para vías de comunicación
Cap. 59	Guata y fieltros; cuerdas y artículos de cordelería; tejidos especiales, tejidos impregnados o recubiertos; artículos de materias textiles para usos técnicos	Cap. 87	Vehículos, automóviles, tractores, velocípedos y otros vehículos terrestres
Cap. 60	Géneros de punto	Cap. 88	Navegación aérea
Cap. 61	Prendas de vestir y sus accesorios de tejidos	Cap. 89	Navegación marítima y fluvial
Cap. 62	Otros artículos de tejidos confeccionados	<b>SECCION XVIII</b>	<b>Instrumentos y aparatos de óptica, de fotografía y de cinematografía, de medida, de comprobación y de precisión; instrumentos y aparatos médico-quirúrgicos; relojería; instrumentos de música; aparatos para el registro y reproducción del sonido o para el registro y reproducción en televisión, por procedimiento magnético, de imágenes y sonidos.</b>
Cap. 63	Prendería y trapos	Cap. 90	Instrumentos y aparatos de óptica, de fotografía y de cinematografía, de medida, de comprobación y de precisión; instrumentos y aparatos médico-quirúrgicos
<b>SECCION XII</b>	<b>Calzados; sombrerería; paraguas y quitasoles; flores artificiales y manufacturas de cabellos; abanicos.</b>	Cap. 91	Relojería
Cap. 64	Calzados, botines, polainas y artículos análogos; partes componentes de los mismos	Cap. 92	Instrumentos de música, aparatos para el registro y la reproducción del sonido o para el registro y la reproducción en televisión, por procedimiento magnético, de imágenes y sonidos; partes y accesorios de estos instrumentos y aparatos
Cap. 65	Sombreros y demás tocados y sus partes componentes	<b>SECCION XIX</b>	<b>Armas y municiones.</b>
Cap. 66	Paraguas, quitasoles, bastones, látigos, fustas y sus partes componentes	Cap. 93	Armas y municiones
Cap. 67	Plumas y plumón preparados y artículos de plumas o de plumón; flores artificiales; manufacturas de cabellos; abanicos	<b>SECCION XX</b>	<b>Mercancías y productos varios, no expresados ni comprendidos en otra parte.</b>
<b>SECCION XIII</b>	<b>Manufacturas de piedra, yeso, cementos, amianto, mica y materias análogas; productos cerámicos; vidrio y manufacturas de vidrio.</b>	Cap. 94	Muebles; mobiliario médico-quirúrgico; artículos de cama y similares
Cap. 68	Manufacturas de piedra, yeso, cementos, amianto, mica y materias análogas	Cap. 95	Materias para talla y moldeo, labradas (incluidas las manufacturas)
Cap. 69	Productos cerámicos	Cap. 96	Manufacturas de cepillería, pinceles, escobas, plumeros, borlas y cedazos
Cap. 70	Vidrio y manufacturas de vidrio	Cap. 97	Juguetes, juegos, artículos para recreos y para deportes
<b>SECCION XIV</b>	<b>Perlas finas, piedras preciosas y semipreciosas y similares, metales preciosos, chapados de metales preciosos y manufacturas de estas materias; bisutería de fantasía; monedas.</b>	Cap. 98	Manufacturas diversas
Cap. 71	Perlas finas, piedras preciosas y semipreciosas y similares, metales preciosos, chapados de metales preciosos y manufacturas de estas materias; bisutería de fantasía	<b>SECCION XXI</b>	<b>Objetos de arte, objetos para colecciones y antigüedades.</b>
Cap. 72	Monedas	Cap. 99	Objetos de arte, objetos para colecciones y antigüedades
<b>SECCION XV</b>	<b>Metales comunes y manufacturas de estos metales.</b>	00.00	Encomiendas menores y muestrarios.
Cap. 73	Arrabio (fundición), hlerro y acero		
Cap. 74	Cobre		
Cap. 75	Níquel		
Cap. 76	Aluminio		

# NOMINA DE PUBLICACIONES

## LISTA DE PRECIOS VIGENTE A PARTIR DEL 11 DE JUNIO DE 1985

	Argen- tina \$	Exte- rior u\$s		Argen- tina \$	Exte- rior u\$s
AERONAVEGACION COMERCIAL ARGENTINA - 1975, 1976, 1977, 1978, 1979-80 (un volumen) c/u.	0,80	8	ENCUESTA DE TURISMO NACIO- NAL . . . . .	1,20	15
ACTIVIDAD ESTADISTICA EN LA REPUBLICA ARGENTINA 1553- 1983 . . . . .	2,00	10	SEN - SISTEMA ESTADISTICO NA- CIONAL Nómina de Servicios 1981 Censos y Publicaciones 1979-81 . . .	0,75	5
ANUARIO ESTADISTICO DE LA RE- PUBLICA ARGENTINA - 1981-82	10,00	60	SERIE INFORMACION DEMOGRA- FICA N° 2. IV Censo General de la Nación 1947 (cuadros inéditos). Ca- racterísticas Económicas de la Población . . . . .	2,50	15
BOLETIN ESTADISTICO TRIMES- TRAL - 1976 - 1984 Suscripción anual . . . . .	5,00	42	N° 3. Ibíd. Características de Fami- lia y Convivencia, Estado Ci- vil y Fecundidad . . . . .	2,50	15
Número suelto . . . . .	1,50	12	SERIE INVESTIGACIONES DEMO- GRAFICAS N° 3. Mortalidad Infantil en la Ar- gentina, 1970 . . . . .	1,00	5
SERIE II - INDICADORES INDUSTRIA- LES - Números 1 a 10, c/u. . . . .	1,00	9	N° 4. Tablas de Mortalidad para la Ciudad de Buenos Aires, 1970 . . . . .	1,00	5
EVOLUCION DE LA INDUSTRIA MA- NUFACURERA - 1970 - 81	0,50	4	N° 5. La Migración Interna en la Ar- gentina, 1960-1970 . . . . .	1,00	5
INDUSTRIA MANUFACTURERA (Aná- lisis de los establecimientos y del per- sonal ocupado) - 1974-1981 c/u. . .	0,50	4	N° 6. La Población de San Juan . . . . .	1,00	5
COMERCIO EXTERIOR (edición anual) Tomos I, II y III - 1979-1982, c/año	10,00	65	N° 7. Encuesta de Presupuestos Fa- miliares, 1960-1970 . . . . .	1,00	5
INTERCAMBIO COMERCIAL ARGEN- TINO - 1979-1984, c/u. . . . .	0,50	4	SISTEMA DE ESTADISTICAS SOCIA- LES Y DEMOGRAFICAS Secuencia de Hogares . . . . .	1,00	4
INFORME SERIE ZLC - Intercambio Comercial Argentino con los países de ALALC - 1976- 1980, c/u. . . . .	1,20	6	Secuencia Activa: Posibilidades Ana- líticas . . . . .	1,00	4
Intercambio Comercial Argentino con los países de ALADI - 1981 - 1982, c/u. . . . .	1,20	6	ESTIMACIONES Y PROYECCIONES DE POBLACION, 1950-2025 . . . . .	2,00	10
INTERCAMBIO COMERCIAL ARGEN- TINO según CUCI - 1977-1982, c/u.	0,50	4	CENSO NACIONAL AGROPECUARIO, 1969 . . . . .	2,50	24
ENCUESTA PERMANENTE DE HO- GARES 1974, 1975 c/u. . . . .	2,00	24	CENSO NACIONAL DE POBLACION, FAMILIAS Y VIVIENDA 1970 Capital Federal: Resultados provisio- nales (tomos I y II) . . . . .	2,50	15
1977 2do semestre . . . . .	2,00	24	Resultados obtenidos por muestra: Capital Federal, Area Metropolita- na, Buenos Aires, Corrientes, Neuquén, Tucumán (únicos dis- ponibles) c/u. . . . .	0,50	4
1982. Abril . . . . .	2,00	24	Resultados provisionales para todo el país (Incluye datos inéditos) . . . . .	1,50	15
1982. Octubre . . . . .	2,00	24			
Alto Valle del Río Negro - Resultados preliminares - 1978-81 . . . . .	1,50	10			
Marco Teórico y Metodológico de la Investigación Temática . . . . .	2,00	10			
Diseño de las muestras - primera etapa	1,50	10			
NAVEGACION COMERCIAL ARGEN- TINA - 1975 y 1976 c/u. . . . .	1,00	10			



	Argen- tina ▲	Exte- rior u\$s
<b>CENSO NACIONAL ECONOMICO 1974</b>		
Resultados provisionales por jurisdicción: Buenos Aires, Catamarca, Córdoba, Corrientes, Chaco, Chubut, Entre Ríos, Formosa, Jujuy, La Pampa, La Rioja, Mendoza, Misiones, Neuquén, Río Negro, Salta, San Luis, Santa Fe, Santiago del Estero, Tierra del Fuego y Tucumán, c/u. . . . .	0,80	4
Resultados definitivos Industria Manufacturera:		
Capital Federal, Catamarca, Córdoba, Corrientes, Chaco, Chubut, Entre Ríos, Formosa, Jujuy, La Pampa, La Rioja, Mendoza, Misiones, Neuquén, Río Negro, Salta, San Juan, San Luis, Santa Cruz, Santiago del Estero, Tierra del Fuego, Tucumán, Total del país, c/u. . . . .	2,00	10
Resultados definitivos: Comercio y Servicios - Capital Federal . . . .	2,50	24
<b>CENSO NACIONAL DE POBLACION Y VIVIENDA 1980</b>		
Resultados Provisionales . . . . .	1,00	4
Serie A - Localidades . . . . .	2,00	8
Serie B - Características Generales: Capital Federal, Partidos del Gran Buenos Aires, Buenos Aires, Catamarca, Córdoba, Corrientes, Chaco, Chubut, Entre Ríos, Formosa, Jujuy, La Pampa, La Rioja, Mendoza, Misiones, Neuquén, Río Negro, Salta, San Juan, San Luis, Santa Cruz, Santa Fe, Santiago del Estero, Tierra del Fuego, Tucumán, Total del País, c/u. . . . .	2,00	10
Serie C - Vivienda - Resumen Nacional . . . . .	2,00	10
Serie C - Vivienda - Tomos I y II . . . . .	10,00	60
Serie D - Población, Total del país . . . . .	10,00	60
<b>ESTUDIOS INDEC</b>		
Nº 1.- La Pobreza en la Argentina	(agotado)	

## METODOLOGIAS

Nº 1.-Indice de Precios al por Mayor. Base 1981 . . . . .	1,50	8
---	------	---

## INDICES DE PRECIOS

### INDICE DEL COSTO DE LA CONSTRUCCION EN LA CAP. FEDERAL

Base 1960 = 100, 1956-1977, c/u. . .	1,00	4
Base 1980 = 100, 1981-1984, c/u. . .	1,00	4
Metodología - Base 1980 . . . . .	1,50	5

### PRECIOS AL NIVEL DE CONSUMIDOR DE UN CONJUNTO DE PRODUCTOS EN EL GRAN BUENOS AIRES . . . . .

0,75 4

### INDICE DE PRECIOS MINORISTAS EN CIUDADES CAPITALES DE PROVINCIA

1973-1977, c/u. . . . .	0,75	4
1978-1980, c/u. . . . .	0,75	4
1973-1981, c/u. . . . .	0,75	4

### INDICE DE PRECIOS AL CONSUMIDOR - 1977-1981 (incluye serie retrospectiva 1960-1979) c/u. . . . .

0,75 4

### INDICE DE PRECIOS AL CONSUMIDOR Y SALARIOS INDUSTRIALES

1982 - 1983 - 1984, c/u. . . . . 0,75 4

### INDICE DE PRECIOS AL POR MAYOR

1956 - 1972, 1 volumen . . . . .	0,75	4
1973 - 1981, 1 volumen . . . . .	0,75	4
1982 - 1984, c/u. . . . .	0,75	4

### ESTADISTICA MENSUAL

Suscripción anual . . . . .	10,00	60
Número suelto . . . . .	1,00	6

### COMUNICADOS DE PRENSA

(No se remiten por correo)		
- Indice de Precios al Consumidor c/u. . . . .	0,20	
- Indice de Precios al por Mayor c/u. . . . .	0,20	
- Indice del Costo de la Construcción en la Capital Federal c/u. . . . .	0,20	
- Indice del Salario Total Medio Mensual por Trabajador Industrial c/u. . . . .	0,20	
- Indice de Demanda Laboral c/u. . . . .	0,20	

**DE INTERES PARA LOS USUARIOS:** A los efectos de la consulta y/o adquisición de sus publicaciones, la Dirección de Difusión Estadística del INDEC ofrece ambas prestaciones en el Centro de Informaciones y Oficina de Distribución y Venta. Horario de atención al público: 13,30 a 18,30 en:

Alsina 1924 - Teléfonos: 48-4027/4050/2403/9860/4054

**1090 Buenos Aires - Argentina**