

88
82



ESTADISTICA MENSUAL

OCTUBRE 1986

27 ENE. 1987

ISSN 0326-6214

SUMARIO

I. INDICE DE PRECIOS AL CONSUMIDOR

1. Nivel general y capítulos. Indices	1
2. Nivel general y capítulos. Variaciones porcentuales	2
3. Indices y variaciones, por capítulo, grupo y subgrupo	3
4. Precios al consumidor de un conjunto de productos	6
5. Variaciones porcentuales periódicas	7

II. INDICE DE PRECIOS AL POR MAYOR

1. Nivel general y principales componentes. Indices	9
2. Nivel general y componentes. Variaciones porcentuales	9
3. Indices. Nivel general y componentes	10
4. Variaciones porcentuales periódicas	14

III. COSTO DE LA CONSTRUCCION

1. Nivel general y capítulos. Indices	15
2. Indices y variaciones. Nivel general, capítulos e ítem	16
3. Indices, por ítem y subítem	17
4. Precios de un conjunto de materiales para la construcción	20
5. Variaciones porcentuales periódicas	22

IV. INDICES DEL MERCADO LABORAL

1. Salarios industriales. Indices	23
2. Salarios industriales (total y horario)	24
3. Salarios industriales básicos de convenio	32
4. Ingresos medios de asalariados de la actividad privada	38
5. Ingresos medios de los asalariados de las empresas públicas	39
6. Variaciones porcentuales periódicas	40
7. Obreros ocupados en la industria manufacturera. Indices	42
8. Horas obrero trabajadas en la industria manufacturera. Indices	44
9. Indicador de demanda laboral. Indices	46

V. INTERCAMBIO COMERCIAL ARGENTINO

1. Exportaciones, importaciones y saldo comercial	47
2. Exportación, por secciones y capítulos de la N.C.C.A.	49
3. Exportación, por principales países	52
4. Importación, por secciones y capítulos de la N.C.C.A.	53
5. Importación, por principales países	56



REPUBLICA ARGENTINA
PRESIDENCIA DE LA NACION
SECRETARIA DE PLANIFICACION

INSTITUTO NACIONAL DE ESTADISTICA Y CENSOS

Nº 166

INDEC

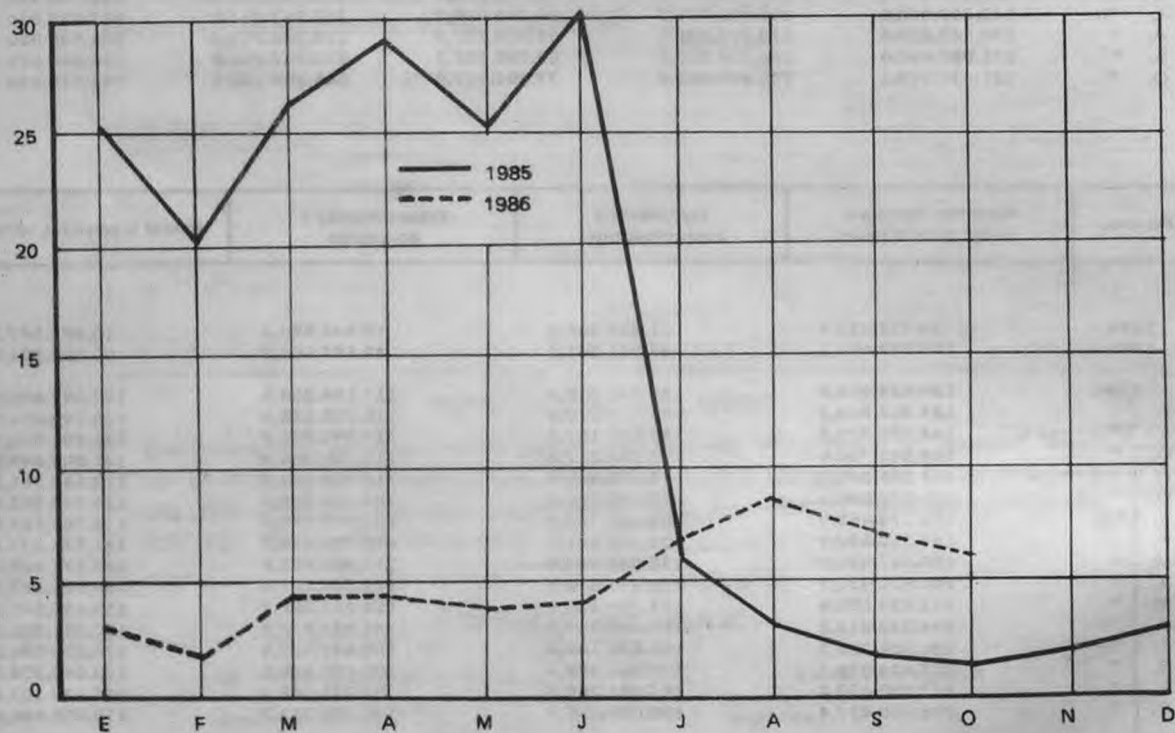
Cuadro 2.- NIVEL GENERAL Y CAPITULOS. VARIACIONES PORCENTUALES

(Relación entre cada período y el inmediato anterior)

Periodo	Nivel general	Alimentación y bebidas	Indumentaria	Vivienda, combustible y electricidad	Equipamiento y funcionamiento del hogar	Atención médica y gastos para la salud	Transporte y comunicaciones	Esparcimiento y educación	Bienes y servicios varios
J. 1985	6,2	4,1	1,8	3,3	6,2	10,5	6,6	13,2	15,1
A. "	3,1	5,7	-0,5	-0,3	1,7	5,5	0,2	-0,4	1,3
S. "	2,0	2,9	0,9	-0,2	1,6	4,6	0,9	0,3	1,8
O. "	1,9	1,1	27,0	-0,4	0,9	4,2	0,1	0,6	0,3
N. "	2,4	3,7	1,3	0,2	0,6	5,0	0,2	0,5	1,6
D. "	3,2	4,7	0,9	0,1	0,7	5,5	0,1	3,9	2,4
E. 1986	3,0	3,9	0,2	0,3	1,3	4,8	0,2	7,2	2,2
F. "	1,7	2,1	-0,4	0,4	0,7	6,5	0,1	0,7	1,2
M. "	4,6	6,3	1,1	1,8	0,9	5,1	5,0	3,8	2,3
A. "	4,7	4,9	14,7	4,7	3,1	3,4	2,1	3,9	4,2
M. "	4,0	3,7	2,4	5,0	4,3	5,9	2,8	7,6	2,1
J. "	4,5	4,5	3,2	5,1	3,5	5,1	5,6	3,0	5,5
J. "	6,8	6,1	2,7	8,0	4,5	5,3	6,5	13,5	8,8
A. "	8,8	11,2	1,9	7,7	7,4	9,0	7,7	4,2	5,4
S. "	7,2	7,9	3,5	5,6	7,9	7,6	8,7	0,6	10,8
O. "	6,1	4,8	21,3	6,8	5,5	6,7	5,7	5,3	5,9

PRECIOS AL CONSUMIDOR. NIVEL GENERAL

(Indice, base 1974 = 100; variación porcentual con respecto al mes inmediato anterior)



Cuadro 3.— INDICES Y VARIACIONES PORCENTUALES, POR CAPITULO, GRUPO Y SUBGRUPO

(Base 1974 = 100)

Capítulo, grupo y subgrupo	1986				Variación %
	Julio	Agosto	Setiembre	Octubre	Octubre 1986 Setiembre 1986
NIVEL GENERAL	146.660.510,5	159.543.830,4	171.081.606,5	181.434.419,1	6,1
1 - ALIMENTACION Y BEBIDAS	155.812.988,0	173.271.892,1	186.934.916,8	195.970.069,2	4,8
Cereales y sus derivados	180.254.132,8	199.922.651,6	208.062.868,2	213.386.031,6	2,6
— Productos de panadería	187.971.986,1	210.503.648,3	218.489.401,9	222.367.017,2	1,8
— Harina y arroz	159.869.474,4	166.724.075,8	175.117.834,6	180.569.233,7	3,1
— Fideos y demás pastas alimenticias	159.594.768,9	174.246.918,6	182.878.466,5	193.931.418,5	6,0
Carnes, embutidos y fiambres	140.570.518,3	160.490.320,8	167.431.317,3	171.008.735,4	2,1
— Carnes frescas	138.256.096,2	157.932.624,9	164.014.188,2	167.497.030,8	2,1
— Embutidos y fiambres, carnes secas y en conserva	158.343.580,5	180.131.547,0	193.672.358,9	197.976.047,2	2,2
Pescado y mariscos, frescos y en conserva	202.045.107,0	230.997.925,8	243.242.734,6	252.551.820,6	3,8
Aceite y grasas	145.175.526,4	146.287.699,8	147.385.777,5	153.151.676,3	3,9
Productos lácteos y huevos	132.429.120,9	136.814.197,5	140.565.782,9	143.830.890,3	2,3
Frutas, verduras y legumbres	157.801.346,8	182.498.560,5	218.466.450,3	241.223.356,0	10,4
— Frutas frescas, secas y en conserva	175.324.517,6	183.751.907,9	213.634.713,2	230.885.085,0	8,1
— Verduras frescas, secas y en conserva	142.913.008,8	182.088.560,3	224.826.104,6	254.388.773,5	13,1
— Legumbres frescas, secas y en conserva	161.345.921,5	174.579.369,3	189.354.874,9	184.451.396,4	- 2,6
Azúcar, dulces, golosinas, cacao y sus derivados	107.800.527,3	125.801.872,3	147.548.053,7	152.165.736,4	3,1
Café, té, yerba mate y otras infusiones	245.529.729,9	257.632.089,5	272.413.343,5	286.698.956,9	5,2
Vinagre, especias, salsas, condimentos y afines	153.751.500,6	166.483.938,3	177.135.219,6	183.848.475,7	3,8
Alimentos preparados y semi-preparados no incluidos anteriormente	198.180.967,7	211.564.250,8	239.075.720,9	251.380.319,5	5,1
Comidas tomadas fuera del hogar	216.367.035,1	241.473.200,7	267.504.761,9	287.603.089,4	7,5
Comida	214.096.595,4	240.128.298,2	265.080.429,5	284.039.035,6	7,2
Refrigerio	226.305.395,4	247.360.221,5	278.116.754,4	303.203.965,9	9,0
Bebidas	128.926.705,9	139.139.510,5	150.550.253,6	160.096.871,8	6,3
Bebidas no alcohólicas	148.538.358,9	160.158.914,9	172.391.278,7	183.646.313,7	6,5
Bebidas alcohólicas	118.364.320,3	127.818.942,2	138.787.179,4	147.413.683,6	6,2

Cuadro 3 (continuación)

Capítulo, grupo y subgrupo	1986				Variación %
	Julio	Agosto	Setiembre	Octubre	Octubre 1986 Setiemb. 1986
II - INDUMENTARIA	60.394.476,3	61.520.757,0	63.700.251,1	77.293.677,9	21,3
Indumentaria y calzado para hombre	71.489.346,8	72.865.009,1	75.806.800,5	96.989.951,9	27,9
— Ropa interior	44.302.538,7	46.405.227,7	49.306.356,1	51.935.665,2	5,3
— Ropa exterior y accesorios	60.482.516,0	60.913.929,8	61.651.649,0	89.443.120,1	45,1
— Calzado	114.003.905,2	118.204.773,9	128.208.087,0	133.237.173,3	3,9
Indumentaria y calzado para mujer	43.877.551,8	43.852.647,1	44.480.620,9	57.062.457,7	28,3
— Ropa interior	63.897.029,4	68.275.755,0	72.014.075,1	75.755.026,3	5,2
— Ropa exterior y accesorios	38.958.008,1	37.628.650,6	37.194.976,2	49.813.648,1	33,9
— Calzado	42.277.476,1	42.253.261,1	43.104.269,9	59.780.565,3	38,7
Indumentaria y calzado para niños menores de 13 años	57.937.223,3	59.013.298,3	60.632.728,0	65.637.292,4	8,3
— Ropa interior	60.632.510,6	61.472.447,0	63.075.889,0	76.634.721,5	21,5
— Ropa exterior	58.499.747,1	59.339.004,7	60.249.680,3	66.274.693,8	10,0
— Calzado	56.536.116,7	58.073.362,3	60.974.077,7	62.912.109,6	3,2
Tela, accesorios y servicios varios	79.132.789,8	83.004.035,2	88.292.495,3	94.127.338,6	6,6
III - VIVIENDA, COMBUSTIBLE Y ELECTRICIDAD	122.917.073,6	132.326.763,0	139.797.756,8	149.359.436,9	6,8
Gastos por la vivienda	105.711.190,3	113.750.033,0	119.854.630,9	128.264.308,5	7,0
Combustible y electricidad	152.872.942,4	164.669.310,1	174.519.232,8	186.086.578,1	6,6
— Electricidad	114.003.286,4	121.186.975,4	126.596.883,2	134.690.728,3	6,4
— Combustible	213.175.861,8	232.128.402,5	248.866.625,6	265.822.806,7	6,8
IV - EQUIPAMIENTO Y FUNCIONAMIENTO DEL HOGAR	117.833.316,4	126.536.020,9	136.586.528,0	144.110.898,5	5,5
Muebles y accesorios	99.723.172,2	111.619.646,6	119.887.043,0	127.036.424,5	6,0
Artefactos	69.004.534,8	75.195.084,6	80.868.396,0	84.978.663,8	5,1
Artículos textiles para el hogar	77.376.871,2	81.979.474,9	87.295.530,7	91.474.557,4	4,8
Vajilla	163.169.754,8	182.162.941,1	204.385.721,1	214.806.480,8	5,1
Utensilios y accesorios para el hogar	138.700.836,9	149.376.245,2	159.876.228,0	171.871.772,4	7,5
— Utensilios	142.225.602,8	153.009.583,8	162.844.056,6	175.120.136,0	7,5
— Herramientas y otros	125.783.909,9	136.061.440,4	149.000.264,6	159.967.754,8	7,4
Bienes y servicios varios	163.179.951,6	170.701.193,5	185.170.775,9	194.395.685,3	5,0
— Bienes	147.257.827,3	152.339.956,3	164.668.711,9	171.498.556,5	4,1
— Servicios	261.874.159,2	284.514.383,2	312.254.004,1	336.324.861,5	7,7
Servicios domésticos para el hogar	65.900.663,0	73.361.145,2	73.361.145,2	80.821.606,9	10,2

Cuadro 3 (continuación)

Capítulo, grupo y subgrupo	1986				Variación %
	Julio	Agosto	Setiembre	Octubre	<u>Octubre 1986</u> <u>Setiemb. 1986</u>
V - ATENCION MEDICA Y GASTOS PARA LA SALUD	236.104.212,7	257.428.974,7	277.100.437,8	295.600.437,4	6,7
Productos medicinales, farmacéuticos y accesorios terapéuticos	119.147.166,4	128.056.319,1	139.899.370,8	146.935.030,0	5,0
— Productos medicinales y farmacéuticos	113.634.404,0	121.898.075,0	134.359.568,4	140.997.507,6	4,9
— Elementos para primeros auxilios	103.713.528,5	110.367.087,3	118.056.923,2	122.846.611,6	4,1
— Aparatos y accesorios terapéuticos	170.535.479,6	185.642.706,1	194.096.874,9	205.297.235,1	5,8
Servicios prestados por profesionales médicos y auxiliares	342.723.452,4	375.366.410,9	402.174.333,9	431.125.343,4	7,2
VI - TRANSPORTE Y COMUNICACIONES	160.435.184,9	172.862.354,3	187.881.268,6	198.634.856,7	5,7
Vehículos para el transporte personal	113.819.317,0	121.474.342,5	132.906.974,5	136.554.868,2	2,7
Funcionamiento de los vehículos para el transporte personal	175.448.864,3	187.988.156,2	203.405.789,5	211.868.141,5	4,2
— Partes diversas, accesorios y reparaciones	238.247.011,9	259.300.114,9	291.917.677,4	305.354.561,7	4,6
— Nafta, aceite y grasa	138.786.513,5	145.898.591,8	150.352.220,5	154.818.621,4	3,0
— Otros gastos	147.483.849,1	157.806.874,7	168.746.219,4	178.758.231,2	5,9
Gastos de transporte	170.065.845,4	184.261.815,3	201.063.142,5	215.568.591,4	7,2
Comunicaciones	81.779.609,0	86.852.525,5	89.542.984,0	93.019.732,0	3,9
VII - ESPARCIMIENTO Y EDUCACION	180.447.787,3	188.110.986,0	189.331.068,0	199.285.212,7	5,3
Equipos, accesorios y sus reparaciones	90.183.843,4	95.900.969,4	102.727.439,6	106.437.124,3	3,6
Servicios culturales y de esparcimiento	263.592.419,6	269.239.533,8	265.530.439,8	270.346.951,7	1,8
Vacaciones y turismo	207.939.047,8	193.916.956,4	189.002.517,6	202.645.342,0	7,2
Libros, periódicos, revistas y artículos de librería	179.042.605,4	205.593.961,4	208.648.362,1	219.262.059,8	5,1
Servicios educativos	181.579.913,9	193.677.235,3	197.695.834,0	214.893.210,5	8,7
VIII - BIENES Y SERVICIOS VARIOS	176.554.044,2	186.045.258,3	206.176.107,8	218.306.466,4	5,9
Tabaco	190.162.930,7	195.464.483,0	221.149.688,9	232.745.672,8	5,2
Artículos y servicios para el cuidado personal	186.499.063,3	199.551.474,6	214.069.519,8	228.502.906,2	6,7
— Bienes	140.045.059,1	145.255.843,3	151.747.338,5	157.837.057,6	4,0
— Servicios	283.966.909,3	313.472.294,0	344.831.310,4	376.771.030,1	9,3
Bienes varios no incluidos anteriormente	76.227.106,6	88.517.684,1	105.219.452,7	110.832.447,8	5,3
Otros servicios no incluidos anteriormente	181.281.627,8	192.137.244,8	211.243.164,7	224.013.400,9	6,0

Cuadro 4.— PRECIOS AL CONSUMIDOR DE UN CONJUNTO DE PRODUCTOS

Artículo	Unidad de medida	1986					
		Agosto		Setiembre		Octubre	
		Precio promedio	Coefficiente de variación	Precio promedio	Coefficiente de variación	Precio promedio	Coefficiente de variación
		₡	%	₡	%	₡	%
Factura	docena	1,042	11,65	1,096	12,01	1,137	11,49
Pan francés	kg	0,499	10,92	0,511	10,92	0,514	9,19
Arroz	kg	0,816	16,11	0,842	18,98	0,890	19,33
Harina de trigo común	"	0,221	8,43	0,231	6,30	0,235	6,66
Fideos secos	p. 400 g*	0,301	31,53	0,297	19,83	0,334	28,72
Asado	kg	1,577	17,18	1,634	13,79	1,654	14,09
Carnaza común	"	1,374	20,20	1,390	20,53	1,439	20,57
Carne picada	"	1,376	19,99	1,398	20,87	1,419	20,34
Cuadril	"	2,443	11,15	2,566	10,88	2,627	9,85
Falda	"	0,974	14,19	0,944	20,76	0,980	21,56
Nalga	"	2,190	10,20	2,321	10,61	2,367	8,90
Bola de lomo	"	2,190	10,20	2,320	10,68	2,365	9,00
Paleta	"	2,050	12,41	2,136	13,07	2,171	13,15
Bife de costilla	"	2,182	12,87	2,301	13,29	2,368	12,15
Pollo eviscerado y pelado	"	1,587	11,14	1,595	9,51	1,644	8,41
Jamón cocido	100 g	0,613	16,77	0,650	17,48	0,661	14,59
Jamón crudo	"	1,235	14,35	1,347	12,69	1,373	11,36
Caballa en aceite	lata 380 g	1,076	15,54	1,132	14,58	1,202	13,10
Filet de merluza	kg	1,404	12,29	1,451	11,71	1,524	13,06
Sardinás en aceite	lata 170-190 g	0,691	12,47	0,735	12,88	0,777	14,00
Aceite mezcla	bot. 1 1/2 l	0,955	13,83	0,957	13,66	0,997	10,43
Huevos frescos	docena	0,834	9,35	0,835	9,14	0,799	10,27
Leche común	litro	0,266	1,07	0,272	0,87	0,280	0,62
Manteca	200 g	0,598	2,55	0,614	2,96	0,628	3,13
Queso fresco	100 g	0,204	9,52	0,208	10,88	0,211	12,42
Queso de rallar	100 g	0,371	13,99	0,404	15,24	0,440	18,82
Duraznos al natural	lata 850 g	0,942	9,08	1,127	11,63	1,373	14,65
Banana	kg	0,671	19,29	0,759	16,07	0,751	17,12
Manzana	"	1,127	21,38	1,297	18,52	1,462	18,99
Naranja	"	0,530	18,08	0,624	23,33	0,620	22,10
Cebolla	"	0,311	16,13	0,436	17,39	0,534	14,72
Lechuga	"	0,646	22,03	0,751	25,17	0,622	22,70
Papa	"	0,374	17,97	0,455	17,63	0,559	14,61
Tomate redondo	"	0,707	20,02	1,063	22,92	1,226	21,75
Tomate al natural	lata 380 g	0,298	8,04	0,306	8,34	0,312	9,61
Azúcar	kg	0,615	8,37	0,767	7,63	0,784	8,02
Dulce de batata	"	0,993	16,51	1,090	18,25	1,172	17,94
Café	125 g	1,064	6,27	1,098	6,31	1,120	6,66
Yerba	500 g	0,544	3,59	0,572	5,20	0,611	4,23
Bebida gaseosa	bot. 1 litro	0,293	5,56	0,319	3,68	0,353	2,47
Soda	sifón 1 litro	0,162	9,36	0,171	9,43	0,174	9,58
Vino común	bot. 1 litro	0,551	2,88	0,600	4,95	0,637	3,39
Cera líquida	litro	2,032	19,43	2,089	23,00	2,198	20,54
Escoba de paja	unidad	1,740	25,20	1,887	21,75	1,915	19,71
Jabón de lavar	pan	0,245	13,45	0,252	14,24	0,262	13,85
Lavandina	litro	0,208	25,81	0,372	13,93	0,376	13,97
Polvo limpiador	envase 500 g	0,338	15,23	0,268	11,41	0,289	10,21
Papel higienico	rollo 74 m	0,247	11,98	0,231	23,77	0,270	18,27
Limpieza y planchado de ambo	unidad	5,460	16,72	6,061	19,49	6,414	16,54
Algodón	p. 100 g	0,368	17,58	0,409	20,32	0,428	19,75
Aplicación de inyecciones (farmacia)	unidad	0,540	40,42	0,546	34,22	0,642	38,93
Disco 33 rpm larga duracion	"	6,300	8,52	6,480	8,38	6,719	8,65
Cuaderno escolar 50 hojas	"	0,560	18,43	0,616	14,57	0,636	14,89
Lápiz negro	"	0,147	28,47	0,161	20,50	0,164	23,55
Dentifrico	env. 100-120 g	0,679	16,25	0,705	15,44	0,716	15,64
Hojas de afeitar	c. 5 unid.	0,729	16,94	0,802	15,66	0,828	17,90
Jabón de tocador	past. 135-150 g	0,396	14,56	0,412	13,47	0,423	15,31

* Se relevan los precios de 500 g

Cuadro 5.— VARIACIONES PORCENTUALES PERIODICAS

INDICE DE
PRECIOS AL POR MAYOR

Periodo	%
---------	---

Octubre 1986 6,1

Bimestre:

Variación entre agosto 1986 y octubre 1986 13,7

Trimestre:

Variación entre julio 1986 y octubre 1986 23,7

Cuatrimestre:

Variación entre junio 1986 y octubre 1986 32,1

Semestre:

Variación entre abril 1986 y octubre 1986 43,6

Año:

Variación entre octubre 1985 y octubre 1986 74,2

II. INDICE DE PRECIOS AL POR MAYOR

Cuadro 1.— NIVEL GENERAL Y PRINCIPALES COMPONENTES. INDICES

(Base 1981 = 100)

Periodo	Nivel general	Por origen y sector				
		Nacional			Importado	No agropecuario total (a)
		Total	Agropecuario	No agropecuario		
1984	11118,5	10957,1	12308,7	10695,2	13270,7	10900,5
1985	84820,4	82548,3	72626,8	84096,8	115006,9	86569,6
A. 1985	109767,7	106528,6	93746,4	108523,5	152802,8	112065,8
S. "	110417,2	107307,7	99112,7	108586,7	151728,4	112038,0
O. "	111235,0	108208,2	102007,1	109176,0	151448,5	112557,8
N. "	112061,0	109040,2	106432,0	109447,3	152194,2	112867,0
D. "	113150,5	110158,7	111526,0	109945,3	152898,0	113381,6
E. 1986	113122,4	110155,1	110740,1	110063,8	152545,3	113462,3
F. "	114008,9	110849,1	113084,9	110500,2	155988,4	114139,3
M. "	115618,6	112279,0	114544,5	111925,5	159987,3	115770,4
A. "	119063,1	115795,9	118410,7	115387,9	162469,1	119154,4
M. "	122326,7	119118,0	126425,9	117977,5	164956,4	121735,8
J. "	127907,3	124598,5	135946,7	122827,4	171867,7	126750,6
J. "	134433,2	131371,7	140764,9	129905,7	175108,0	133521,8
A. "	147035,2	143727,8	170473,8	139553,6	190976,0	143667,4
S. " *	157004,3	153330,4	193365,5	147082,1	205815,7	151780,8
O. " *	165263,5	161708,4	210915,8	154028,6	212495,6	158706,0

Cuadro 2.— NIVEL GENERAL Y PRINCIPALES COMPONENTES. VARIACIONES PORCENTUALES

(Relación entre cada período y el inmediato anterior)

A. 1985	1,5	1,8	15,1	0,2	-0,4	0,1
S. "	0,6	0,7	5,7	0,1	-0,7	-
O. "	0,7	0,8	2,9	0,5	-0,2	0,5
N. "	0,7	0,8	4,3	0,2	0,5	0,3
D. "	1,0	1,0	4,8	0,5	0,5	0,5
E. 1986	-	-	-0,7	0,1	-0,2	0,1
F. "	0,8	0,6	2,1	0,4	2,3	0,6
M. "	1,4	1,3	1,3	1,3	2,6	1,4
A. "	3,0	3,1	3,4	3,1	1,6	2,9
M. "	2,7	2,9	6,8	2,2	1,5	2,2
J. "	4,6	4,6	7,5	4,1	4,2	4,1
J. "	5,1	5,4	3,5	5,8	1,9	5,3
A. "	9,4	9,4	21,1	7,4	9,1	7,6
S. " *	6,8	6,7	13,4	5,4	7,8	5,6
O. " *	5,3	5,5	9,1	4,7	3,2	4,6

(a) Incluye "Nacional no agropecuario" e "Importado".

* Cifras provisionales

Cuadro 3.- INDICES. NIVEL GENERAL Y COMPONENTES
(Base 1981 = 100)

Concepto	1986				
	Junio	Julio	Agosto	Setiembre*	Octubre*
NIVEL GENERAL	127.907,3	134.433,2	147.035,2	157.004,3	165.263,5
PRODUCTOS NACIONALES					
NACIONAL	124.598,5	131.371,7	143.727,8	153.330,4	161.708,4
Agropecuario	135.946,7	140.764,9	170.473,8	193.365,5	210.915,8
Productos agrícolas	125.168,2	125.580,6	163.935,6	202.912,2	227.955,3
Cereales	105.361,7	105.019,0	116.165,4	137.371,3	141.172,7
Oleaginosos	89.981,0	87.980,2	92.803,7	104.900,6	116.740,0
Hortalizas y legumbres	162.718,6	159.613,2	266.364,7	343.124,0	413.353,8
Frutas	138.572,2	149.707,9	161.908,2	201.102,3	209.617,6
Productos pecuarios	150.817,3	161.308,9	180.068,7	184.034,8	192.493,3
Ganado	163.153,0	174.599,9	196.213,2	203.742,3	218.083,8
Aves, leche y huevos	129.411,1	136.562,9	151.919,5	150.199,3	149.812,6
Lana	169.333,7	199.135,7	205.721,2	209.757,5	212.552,9
Pesca	99.883,7	100.999,7	132.945,6	120.652,9	129.323,2
No agropecuario	122.827,4	129.905,7	139.553,6	147.082,1	154.028,6
Productos de minas y canteras	183.604,3	197.035,0	212.434,8	217.814,6	224.306,0
Carbón	225.323,6	233.651,3	245.948,9	266.071,9	278.369,2
Petróleo y gas	199.462,0	215.192,1	231.056,6	238.062,4	245.156,0
Minerales metálicos	127.075,1	129.594,4	148.499,8	148.499,8	148.499,8
Otros minerales	110.437,8	114.121,5	126.556,2	124.020,2	128.405,8
Productos manufacturados	120.557,7	127.398,8	136.831,9	144.440,7	151.404,2
Alimentos, bebidas y tabaco	103.060,8	112.096,8	122.656,1	129.491,2	138.129,1
Alimentos, excepto bebidas	101.184,0	111.630,1	122.339,1	129.401,6	136.636,1
Carne preparada y conservada	114.179,1	127.914,7	143.224,4	150.451,2	157.986,2
Productos lácteos	112.426,4	121.406,4	127.647,2	127.947,1	130.682,6
Frutas y legumbres envasadas	99.541,5	108.369,6	116.019,4	125.596,5	126.839,5
Pescados, crustáceos y otros productos marinos	114.929,4	117.445,9	133.413,3	136.501,2	144.473,3
Aceites y grasas vegetales y animales	76.636,5	78.862,1	78.810,1	81.362,1	93.116,0
Productos de molinería	73.989,2	79.077,0	85.333,6	87.561,4	89.923,6
Productos de panadería y fideería	100.614,6	113.391,6	119.601,5	122.727,0	128.394,2
Azúcar	75.825,5	93.431,3	113.593,6	135.123,7	149.046,7
Cacao, chocolate y art. confitería	112.807,6	117.224,4	127.322,9	137.544,1	138.928,8
Productos alimenticios diversos	133.969,2	139.772,0	148.702,7	151.493,5	158.099,7
Alimentos preparados para animales	95.297,5	98.264,0	103.458,1	117.017,6	134.273,1
Bebidas	116.394,5	120.108,0	135.202,2	141.207,5	154.879,1
Bebidas espirituosas	93.832,6	99.248,0	102.377,5	129.565,4	136.985,8
Bebidas vinícolas	134.131,2	134.402,2	153.889,9	157.253,1	172.513,5
Bebidas malteadas y malta	78.557,9	88.507,9	94.493,5	94.518,5	97.005,5
B. no alcohólicas y aguas gaseosas	93.734,1	103.935,0	117.626,8	118.109,6	134.648,2

Cuadro 3 (continuación)

Concepto	1986				
	Junio	Julio	Agosto	Setiembre*	Octubre*
Productos del tabaco	97.730,9	102.640,3	103.929,7	110.049,9	123.252,4
Textiles, prendas de vestir y cuero	116.337,9	122.124,0	130.079,8	136.314,6	144.244,2
Productos textiles	107.924,2	112.975,8	120.914,9	126.024,7	132.850,3
Hilados y tejidos textiles	103.838,0	108.542,3	114.982,2	118.528,4	125.465,5
Artículos confeccionados de materia- les textiles, excepto prendas de vestir	157.070,5	166.876,0	178.718,2	204.303,8	215.747,0
Artículos de punto	166.930,9	122.524,2	139.255,9	147.163,8	151.428,3
Prendas de vestir, excepto calzado	144.704,1	153.106,7	160.451,9	169.909,9	185.467,6
Cuero y productos del cuero y sucedá- neos, excepto calzado y otras prendas de vestir	126.841,4	134.062,8	146.520,6	153.670,6	156.767,8
Cuero	122.352,7	127.916,5	140.237,9	147.459,4	149.707,2
Productos del cuero y sucedáneos, ex- cepto calzado y otras prendas de vestir	139.485,3	151.375,7	164.217,4	171.166,3	176.656,2
Calzado, excepto el de caucho vulcani- zado o moldeado o de plástico	126.981,3	133.129,0	139.717,6	148.729,1	154.401,7
Madera y productos de la madera, inclui- do muebles	136.878,9	145.500,2	156.645,6	169.244,6	176.544,9
Madera y productos de madera y de cor- cho, excepto muebles	128.457,4	136.063,7	145.545,1	154.624,5	164.559,5
Madera trabajada y sin trabajar	128.457,4	136.063,7	145.545,1	154.624,5	164.559,5
Muebles y accesorios, excepto los que son principalmente metálicos	143.129,0	152.503,6	164.883,9	180.095,0	185.439,9
Papel y productos de papel impresiones y publicaciones	117.542,7	124.168,5	141.981,2	148.013,4	154.021,3
Papel y productos de papel	121.180,7	132.239,8	139.558,4	150.312,5	160.290,3
Papel y cartón	131.155,8	141.464,7	148.442,9	162.538,4	169.476,0
Envases y cajas de papel y cartón	107.898,4	120.701,5	127.980,2	133.415,0	151.374,7
Artículos de pulpa, papel y cartón n.e.p.	108.350,3	118.146,9	127.377,8	136.436,7	138.560,0
Impresiones, publicaciones y artículos co- nexos	114.831,7	118.153,6	143.786,6	146.300,2	149.349,7
Sustancias químicas y productos derivados del petróleo y del carbón, de caucho y plás- tico	133.491,2	137.637,7	144.426,7	150.987,1	155.273,5
Sustancias químicas industriales	120.318,9	125.056,4	131.004,1	138.777,2	142.556,8
Sustancias químicas industriales básic- as, excepto abonos	121.132,6	126.346,6	133.620,6	141.491,8	144.312,5
Resinas sintéticas, materias plásticas y fibras artificiales, excepto el vidrio	119.579,8	123.884,3	128.627,2	136.311,2	140.961,9

Cuadro 3 (continuación)

Concepto	1986				
	Junio	Julio	Agosto	Setiembre*	Octubre*
Otros productos químicos	95.040,1	97.858,5	103.491,9	110.066,9	113.098,9
Pinturas, barnices y lacas	96.063,6	97.996,3	105.001,2	113.119,0	116.929,6
Productos farmacéuticos y medicamentos	82.528,4	85.284,9	90.599,4	98.714,4	102.466,2
Jabones y preparados de limpieza, perfumes, cosméticos y otros productos de tocador	101.291,2	104.028,8	109.461,9	111.140,4	112.107,3
Productos químicos n.e.p.	116.136,1	119.783,0	125.426,4	132.690,0	135.765,5
Productos derivados del petróleo	191.284,9	196.502,1	205.796,6	211.723,8	217.936,4
Productos de caucho	105.634,7	109.848,4	114.175,0	121.061,4	123.446,6
Cubiertas y cámaras	98.621,7	101.881,7	104.949,2	109.333,0	112.608,8
Productos de caucho n.e.p.	121.767,1	128.174,2	135.397,3	148.040,6	148.377,0
Productos plásticos n.e.p.	133.709,3	136.818,0	144.562,2	149.462,9	155.654,5
Productos minerales no metálicos, exceptuando los derivados del petróleo y del carbón	99.237,7	106.325,5	114.863,4	119.138,2	125.719,7
Objetos de barro, loza y porcelana	103.386,7	115.146,6	129.644,5	135.376,9	143.797,6
Vidrio y productos de vidrio	92.304,7	101.185,2	109.641,0	110.082,9	118.684,2
Otros productos minerales no metálicos	100.614,0	106.555,4	114.296,4	119.447,2	125.208,3
Productos de arcilla para construcción	101.777,6	110.705,4	118.703,3	127.939,8	131.870,9
Cemento, cal y yeso	111.950,9	118.727,7	124.997,4	127.959,3	136.501,0
Productos minerales no metálicos n.e.p.	89.634,1	93.340,5	102.305,9	107.457,7	111.565,7
Productos metálicos básicos	149.742,0	159.970,5	170.411,3	179.728,3	187.768,0
Hierro y acero	155.701,7	166.607,9	177.494,1	187.124,3	195.208,3
Metales no ferrosos	115.703,5	122.061,5	129.958,3	137.486,7	145.273,5
Productos metálicos, maquinaria y equipo	123.711,4	129.737,0	138.489,2	148.483,1	155.397,7
Productos metálicos, exceptuando maquinaria y equipo	107.374,7	115.853,8	126.982,0	137.290,9	143.796,1
Cuchillería, herramientas manuales y artículos generales de ferretería	109.552,4	117.925,6	135.490,7	148.959,8	160.690,5
Muebles y accesorios principalmente metálicos	131.951,8	150.424,9	171.015,2	183.919,7	188.207,7
Productos metálicos, n.e.p., exceptuando maquinaria y equipo	105.131,9	112.835,3	122.330,3	131.999,5	137.961,8
Maquinaria, exceptuando la eléctrica	120.008,0	126.500,8	135.392,8	143.281,3	147.928,2
Maquinaria y equipo para la agricultura	137.863,9	148.216,3	156.257,5	171.286,9	177.144,7
Maquinaria y equipo para las industrias, excepto para trabajar los metales y la madera	139.478,9	144.368,9	151.576,3	161.039,5	162.218,5
Maquinaria y equipo n.e.p., exceptuando la maquinaria eléctrica	90.552,2	96.921,0	107.271,6	114.915,9	120.703,2

Cuadro 3 (continuación)

Concepto	1986				
	Junio	Julio	Agosto	Septiembre*	Octubre*
Maquinaria, aparatos, accesorios y suministros eléctricos	121.645,1	125.859,8	135.982,9	143.847,2	151.893,9
Máquinas y aparatos industriales eléctricos	149.981,2	159.377,2	174.306,6	187.230,6	203.499,7
Equipos y aparatos de radio, de televisión y de comunicaciones	119.823,1	121.356,5	135.598,1	142.154,4	148.204,5
Aparatos y accesorios eléctricos de uso doméstico	99.029,2	103.453,3	112.190,1	119.839,6	128.939,9
Aparatos y suministros eléctricos n.e.p.	117.418,9	122.105,2	127.294,6	134.572,5	141.309,3
Material de transporte	133.454,6	138.501,0	145.739,4	156.734,5	164.363,1
Vehículos automóbiles	133.454,6	138.501,0	145.739,4	156.734,5	164.363,1

PRODUCTOS IMPORTADOS

IMPORTADO	171.867,7	175.108,0	190.976,0	205.815,7	212.495,6
Productos de la agricultura y silvicultura	278.276,3	262.272,6	283.301,9	322.849,7	322.747,9
Productos agrarios	318.277,6	297.116,7	320.283,1	364.670,1	361.932,9
Productos de la silvicultura	124.096,5	127.970,6	140.762,9	161.658,2	171.714,4
Productos de minas y canteras	118.403,8	126.570,3	130.714,4	138.484,0	141.493,4
Carbón	82.240,5	90.225,0	90.225,0	90.225,0	90.225,0
Otros minerales	168.139,0	176.555,9	186.399,3	204.854,4	212.002,7
Productos manufacturados	170.459,4	174.657,8	191.811,9	205.531,9	213.351,5
Madera	149.685,2	156.188,1	163.558,0	175.068,4	183.147,8
Papel	173.946,2	174.951,4	199.538,9	210.741,0	224.562,6
Sustancias y productos químicos	162.094,8	165.098,3	177.176,1	191.238,8	196.294,2
Sustancias químicas industriales	165.668,6	168.406,8	180.691,5	196.375,9	200.006,1
Otros productos químicos	145.129,3	149.392,8	160.488,0	166.852,0	178.673,4
Productos metálicos básicos	172.113,3	175.482,0	197.109,0	207.603,3	212.204,8
Hierro y acero	173.066,4	176.719,5	201.697,1	211.232,3	214.767,8
Metales no ferrosos	168.849,1	171.244,2	181.396,0	195.174,6	203.426,8
Productos metálicos, maquinaria y equipo	180.676,1	188.930,6	205.300,4	223.758,9	236.176,8
Maquinaria exceptuando la eléctrica	162.003,4	169.428,5	182.811,5	203.239,0	216.101,2
Maquinaria, aparatos, accesorios y suministros eléctricos	276.559,5	289.073,5	320.780,2	329.128,1	339.264,2

*Cifras provisionales

Cuadro 4.— VARIACIONES PORCENTUALES PERIODICAS

Período	Nivel general	Agropecuario nacional	No agropecuario		
			Total	Nacional	Importado
Octubre 1986	5,3	5,5	4,6	4,7	3,2
Bimestre:					
Variación entre agosto 1986 y octubre 1986	12,4	23,7	10,5	10,4	11,3
Trimestre:					
Variación entre julio 1986 y octubre 1986	22,9	49,8	18,9	18,6	21,4
Cuatrimestre:					
Variación entre junio 1986 y octubre 1986	29,2	55,1	25,2	25,4	23,6
Semestre:					
Variación entre abril 1986 y octubre 1986	38,8	78,1	33,2	33,5	30,8
Año:					
Variación entre octubre 1985 y octubre 1986	48,6	106,8	41,0	41,1	40,3

III. COSTO DE LA CONSTRUCCION

CAPITAL FEDERAL

Cuadro 1.— NIVEL GENERAL Y CAPITULOS. INDICES

(Base 1980 = 100)

Período	Nivel general	Gastos generales	Materiales	Mano de obra (*)	Nivel general	Gastos generales	Materiales	Mano de obra (*)
					Variación % entre cada período y el anterior			
1984	21.515,1	18.963,0	19.811,3	25.630,7	647,2	659,1	592,1	752,7
1985	140.685,7	125.922,7	143.995,4	137.258,8	553,9	564,0	626,8	435,5
Julio 1985	176.685,0	154.636,2	184.400,5	166.026,1	-5,9	-4,8	-1,3	-15,3
Agosto "	176.919,0	154.805,6	184.732,9	166.074,1	0,1	0,1	0,2	-
Setiembre "	175.949,1	162.865,7	182.099,9	166.007,3	-0,5	5,2	-1,4	-
Octubre "	175.611,5	162.673,5	181.584,8	165.996,7	-0,2	-0,1	-0,3	-
Noviembre "	176.665,9	163.470,4	183.128,4	166.108,8	0,6	0,5	0,9	0,1
Diciembre "	177.093,8	163.754,6	183.758,7	166.157,2	0,2	0,2	0,3	-
Enero 1986	181.113,3	167.583,2	185.211,2	175.502,7	2,3	2,3	0,8	5,6
Febrero "	181.733,5	168.005,8	186.136,5	175.545,8	0,3	0,3	0,5	-
Marzo "	184.080,9	169.783,9	189.542,4	175.857,7	1,3	1,1	1,8	0,2
Abril "	197.697,3	183.440,6	194.168,6	207.930,2	7,4	8,0	2,4	18,2
Mayo "	203.775,2	188.957,4	202.901,7	208.657,9	3,1	3,0	4,5	0,3
Junio "	214.661,2	199.084,0	214.918,5	217.367,7	5,3	5,4	5,9	4,2
Julio "	242.666,0	222.865,8	232.520,6	267.860,7	13,0	11,9	6,2	23,2
Agosto "	257.227,7	235.022,5	253.881,4	268.999,3	6,0	5,5	9,2	0,4
Setiembre "	272.662,6	248.587,2	275.524,6	272.075,0	6,0	5,8	8,5	1,1
Octubre "	296.201,1	268.007,2	291.385,4	312.476,6	8,6	7,8	5,8	14,8

(*) Incluye cargas sociales

NOTA: Las cifras son provisionales desde marzo de 1985, ya que el "Nivel general" y los capítulos "Mano de obra" y "Gastos generales" pueden sufrir modificaciones.

Cuadro 2. — INDICES Y VARIACIONES PORCENTUALES. NIVEL GENERAL, CAPITULOS E ITEM

(Base 1980 = 100)

Capítulo e ítem	1986		1985		Variación %		
	Octubre	Setiembre	Octubre	Diciembre	Oct. 1986 Set. 1986	Oct. 1986 Oct. 1985	Oct. 1986 Dic. 1985
NIVEL GENERAL	296.201,1	272.662,6	175.611,5	177.093,8	8,6	68,7	67,3
Materiales	291.385,4	275.524,6	181.584,8	183.758,7	5,8	60,5	58,6
Mano de obra (*)	312.476,6	272.075,0	165.996,7	166.157,2	14,8	88,2	88,1
Gastos generales	268.007,2	248.587,2	162.673,5	163.754,6	7,8	64,8	63,7
Según ítem de obra	(Índice, base noviembre 1980 = 100)						
01 - Movimiento suelo estructura	265.101,9	240.094,5	149.052,2	149.052,2	10,5	77,9	77,9
02 - Estructura	275.632,1	254.099,2	179.295,3	179.278,1	8,5	53,7	53,7
03 - Albañilería	225.104,4	203.187,7	119.876,4	121.243,3	10,8	87,8	85,7
04 - Instalación eléctrica	258.488,2	236.348,3	160.918,8	160.523,5	9,4	60,6	61,0
05 - Instalación de gas	210.035,3	199.855,4	139.577,8	138.569,9	5,1	50,5	51,6
06 - Instalación sanitaria	273.382,2	253.029,0	163.002,0	164.496,7	8,0	67,7	66,2
07 - Carpintería metálica y herrería	271.041,8	251.991,3	152.696,2	155.853,6	7,6	77,5	73,9
08 - Carpintería de madera	177.631,7	171.830,9	124.931,5	126.639,2	3,4	42,2	40,3
09 - Provisión y colocación ascensor	203.348,9	195.061,5	134.251,9	134.251,9	4,2	51,5	51,5
10 - Revestimiento escalera	156.610,6	148.324,1	81.649,2	81.649,2	6,9	94,3	94,3
11 - Piso de madera	146.212,8	138.498,2	82.803,4	88.523,1	5,6	76,6	65,2
12 - Cortinas de enrollar	315.676,9	298.172,9	211.846,0	211.846,0	5,9	49,0	49,0
13 - Yestería	204.601,8	185.000,9	116.938,7	117.119,2	10,6	75,0	74,7
14 - Herraaje	280.937,9	253.878,4	151.988,1	154.050,7	10,7	84,8	82,4
15 - Marmolería	211.691,1	196.159,5	115.438,5	120.262,0	7,9	83,4	76,0
16 - Provisión y colocación de vidrios	298.430,4	281.272,3	226.230,4	225.634,5	6,1	31,9	32,3
17 - Pintura general	238.381,6	217.627,3	153.226,0	153.347,3	9,5	55,6	55,5
18 - Instalación teléfono y portero eléctrico	211.492,1	203.109,0	148.078,0	148.125,6	4,1	42,8	42,8
19 - Accesorios contra incendio	242.227,9	237.948,5	207.077,9	208.074,3	1,8	17,0	16,4
20 - Gastos generales (excluido fletes)	200.757,7	185.514,7	121.928,7	122.835,1	8,2	64,7	63,4

(*) Incluye cargas sociales

Cuadro 3.— INDICES POR ITEM Y SUBITEM

(Base noviembre 1980 = 100)

Item	Sub- item	Denominación	1986			
			Julio	Agosto	Setiembre	Octubre
01	0101	Excavación de bases y tensores (cava, paleo y retiro sobrante)	222.945,4	229.052,9	240.094,5	265.191,9
02		ESTRUCTURA				
	0201	Hormigón armado	234.103,1	245.950,3	254.099,2	275.632,1
03		ALBAÑILERIA	185.243,2	193.742,5	203.187,7	225.104,4
	0301	Cercado y preparación del terreno, obrador, defensas, replanteo, arreglo a vecinos	210.468,4	213.792,7	220.605,3	248.203,0
	0302	Excavación de cimientos, incluido desmonte y retiro de escombros	221.413,9	227.744,8	239.127,5	263.695,2
	0303	Mampostería de cimientos en ladrillo común	177.175,7	186.366,6	195.688,4	210.707,8
	0304	Mampostería en elevación en ladrillo común, de 0,30	180.775,9	189.541,8	198.558,9	214.933,5
	0305	Mampostería en elevación en ladrillo común, de 0,15	178.757,1	187.473,2	196.327,1	212.727,2
	0306	Mampostería en elevación en ladrillo hueco, de 0,10	175.371,5	189.395,8	207.806,1	237.375,3
	0307	Capa aisladora horizontal doble y enlace vertical	197.437,0	201.458,2	205.715,1	227.102,7
	0308	Picado de revoques	264.912,3	264.912,3	266.543,1	306.177,4
	0309	Revoque exterior completo con capa hidrófuga	206.876,5	208.017,4	210.737,0	239.812,9
	0310	Revoque exterior grueso y fino	209.756,3	210.685,8	213.387,7	243.138,8
	0311	Revoque interior grueso	205.705,9	206.833,0	209.746,9	238.141,4
	0312	Revoque fino interior al fieltro	215.161,8	215.811,4	218.188,9	249.798,6
	0313	Revoque de cemento alisado en tanques, bajo y costado de bañera y escalera sala de máquina	205.123,5	206.342,4	208.969,7	238.008,9
	0314	Revoque salpicado y planchado en pasillos y caja de escalera	159.892,9	169.867,6	181.382,1	197.050,9
	0315	Revoque de frente completo con capa hidrófuga	193.202,2	200.143,3	203.147,3	225.656,0
	0316	Revoque grueso sobre ladrillo hueco, bajo azulejos	206.110,9	206.905,6	209.457,9	238.852,0
	0317	Revoque a la cal fina terminado al fieltro para cielorraso	213.758,9	214.846,3	217.762,0	248.006,3
	0318	Contrapiso sobre tierra bajo mosaico loseta vereda y cemento alisado (12 cm)	192.525,5	194.745,3	200.579,1	219.692,6
	0319	Contrapiso sobre tierra bajo parquet, con aislación y carpeta para clavado	196.107,9	198.976,9	204.136,0	224.654,9
	0320	Contrapiso en roperos	200.205,8	201.884,4	206.431,3	229.866,9
	0321	Relleno de losas bajadas	183.474,7	186.364,1	193.539,0	207.966,0
	0322	Contrapiso bajo mosaico y piso de cemento sobre losa	200.932,5	202.673,6	207.762,4	230.014,9
	0323	Contrapiso bajo parquet sobre losa incluida carpeta de volcado	202.204,2	203.888,4	208.338,1	232.135,7
	0324	Contrapiso bajo techado asfáltico, incluido alisado para asiento del manto asfáltico	199.379,9	201.312,8	206.222,4	228.405,8
	0325	Piso de cemento alisado	207.350,8	209.399,9	212.457,3	239.047,0
	0326	Piso de mosaico granítico 20 x 20 cm, pulido en obra	158.938,2	169.462,2	176.093,0	193.841,2
	0327	Vereda de loseta de 40 x 60 x 4 cm	153.643,9	165.915,5	172.257,1	187.352,8
	0328	Piso de mosaico granítico 40 x 40 cm, pulido en obra	157.190,8	166.626,0	174.122,1	188.702,3
	0329	Cubierta de azotea de baldosa cerámica 20 x 20 cm	188.554,6	203.446,3	215.466,1	238.862,8
	0330	Piso de baldosa plástica	162.931,3	187.621,4	193.333,3	198.400,3
	0331	Zócalo de cemento alisado de 10 cm de alto	206.921,7	207.969,0	210.337,0	239.571,9
	0332	Zócalo de mosaico granítico 10 x 30 cm, pulido en obra	185.716,7	205.065,9	215.670,6	238.325,5
	0333	Pulido en obra de mosaico granítico	165.253,7	174.858,8	207.924,2	237.479,4
	0334	Pulido en obra de zócalo granítico	227.390,0	255.977,1	273.259,1	299.669,5
	0335	Revestimiento de azulejo, liso color de 15 x 15 cm colocados al hilo con junta cerrada	164.917,6	185.014,6	193.713,2	221.902,8
	0336	Antepecho de baldosa cerámica de 20 x 20 cm	200.000,0	206.403,4	212.806,8	239.929,6
	0337	Techado asfáltico terminado	139.652,6	150.739,3	159.235,5	168.626,7
	0338	Conductos de ventilación	136.333,4	136.333,4	145.189,5	165.645,7
	0339	Sereno de obra	239.184,4	239.184,4	240.860,7	276.626,3

Cuadro 3 (continuación)

Item	Sub-item	Denominación	1986			
			Julio	Agosto	Setiembre	Octubre
	0340	Limpieza periódica de obra	224.675,7	230.531,8	241.186,1	266.882,2
	0341	Ayuda de gremios	183.376,4	192.128,3	200.832,6	222.939,4
	0342	Compactador de residuos	223.024,0	225.014,5	278.842,2	278.842,2
04		INSTALACION ELECTRICA	214.925,3	227.423,2	236.348,3	258.488,2
	0401	Instalación general	215.898,6	227.822,8	236.040,6	258.354,4
	0402	Artefactos de iluminación	195.609,7	219.493,2	242.454,9	261.144,1
05		INSTALACION DE GAS	167.898,7	177.766,3	199.855,4	210.035,3
	0501	Instalación general	294.313,1	310.675,8	330.081,6	352.912,9
	0502	Cocinas y calefones	106.156,7	112.852,0	136.251,6	140.252,6
06		INSTALACION SANITARIA	213.754,8	233.004,4	253.029,0	273.382,2
	0601	Instalación general	208.671,0	220.530,0	229.950,9	246.927,6
	0602	Artefactos de baño y piezas de embutir	209.072,6	238.368,1	278.086,8	307.518,9
	0603	Broncería sanitaria	275.177,8	311.127,5	330.091,9	348.539,8
	0604	Botiquines para baño	211.941,5	235.981,3	271.601,6	291.511,0
	0605	Equipo de bombeo horizontal completo	194.533,8	212.735,2	236.390,7	236.630,9
07		CARPINTERIA METALICA Y HERRERIA	213.566,7	233.918,4	251.991,3	271.041,8
	0701	Puertas y ventanas	192.576,0	208.498,1	224.498,1	240.602,5
	0702	Baranda para balcones	238.606,3	266.461,3	287.448,6	311.028,4
	0703	Baranda para escalera	228.486,6	257.598,8	265.618,7	283.262,5
	0704	Marcos para puertas interiores	261.207,4	291.071,8	315.114,8	340.872,5
	0705	Marcos para roperos	267.941,6	292.563,1	316.268,2	341.361,7
08		CARPINTERIA DE MADERA	146.720,3	159.319,7	171.830,9	177.631,7
	0801	Puertas interiores	135.619,3	149.363,1	164.719,3	170.093,2
	0803	Puertas para roperos	143.521,9	153.921,5	171.860,0	174.771,3
	0803	Muebles para cocina	154.715,5	167.440,2	176.173,0	183.319,6
09		PROVISION Y COLOCACION ASCENSOR				
	0901	Ascensor normal 9 paradas s/especificaciones	160.879,4	169.726,3	195.061,5	203.348,9
10		REVESTIMIENTO ESCALERA, PROVISION Y COLOCACION				
	1001	Alzadas y pedadas	109.359,5	124.512,9	148.324,1	158.610,6
	1002	Zócalo rampante monolítico de 10 cm de alto	106.842,8	117.902,5	144.066,4	154.436,2
			120.114,4	152.761,4	166.518,8	176.449,4
11		PISO DE MADERA				
	1101	Provisión y colocación	117.475,4	131.553,7	138.498,2	146.212,8
12		CORTINAS DE ENROLLAR				
	1201	Provisión y colocación	253.264,2	274.462,3	298.172,9	315.676,9
13		YESERIA				
	1301	Cielorrasos aplicados, rectos	170.072,1	179.547,2	185.000,9	204.601,8
	1302	Cielorrasos armados con madera y metal desplegado	166.879,4	177.038,3	182.692,8	201.156,2
	1303	Enlucido de paredes, incluidos fajas y roperos	216.952,8	229.184,5	238.304,7	263.984,3
	1304	Taparrollos armados con madera y metal desplegado	168.082,1	177.668,1	183.105,6	202.197,4
			189.644,7	196.729,2	201.720,8	227.266,6
14		HERRAJES				
	1401	Puertas de entrada a departamentos	210.671,7	228.505,9	253.878,4	280.937,9
	1402	Puertas interiores	224.713,8	241.214,4	264.551,5	297.878,4
	1403	Puertas roperos	202.677,3	221.528,8	251.863,4	277.612,2
	1404	Varios	214.915,7	233.584,5	256.369,1	277.973,3
			162.881,4	178.949,2	192.796,6	210.355,9
15		MARMOLERIA				
	1501	Revestimiento del frente y hall de entrada	165.690,0	184.176,6	196.159,5	211.691,1
16		PROVISION Y COLOCACION DE VIDRIOS				
	1601	Vidrios dobles transparentes	256.803,6	279.430,1	281.272,3	298.430,4
	1602	Vidrio martelé grueso	262.193,3	285.346,9	287.211,1	304.663,7
			234.933,4	255.420,6	257.173,8	273.136,8

Cuadro 3 (continuación)

Item	Sub-item	Denominación	1986			
			Julio	Agosto	Setiembre	Octubre
17		PINTURA GENERAL				
	1701	Cielorraso a la tiza y cola sobre yeso	201.751,8	205.636,8	217.627,3	238.381,6
	1702	Muros interiores al látex	191.858,5	192.260,5	196.441,9	224.565,3
	1703	Carpintería metálica y herrería	202.048,5	206.791,9	220.412,9	238.451,0
	1704	Carpintería de madera	198.981,7	201.650,9	215.000,7	236.516,7
	1705	Cortinas de enrollar	208.527,0	213.027,0	225.706,6	248.018,4
	1706	Cielorraso, palier y caja de escalera	202.436,6	206.176,9	220.143,4	240.927,3
	1707	Muros exteriores, patios, terrazas, sala de máquinas y tanque de agua	206.607,6	210.534,9	225.539,0	247.960,6
			193.310,7	194.452,3	196.371,1	224.088,6
18		INSTALACION TELEFONO Y PORTERO ELEC-TRICO				
	1801	Instalación telefónica	182.649,5	195.236,1	203.109,0	211.492,1
	1802	Portero eléctrico	159.876,7	167.265,5	174.161,2	190.259,8
			192.418,1	207.234,3	215.526,4	220.599,9
19		ACCESORIOS CONTRA INCENDIO				
	1901	Matafuegos de agua, impulsión CO ₂	213.458,9	223.634,8	237.948,5	242.227,9
	1902	Matafuegos a base CO ₂	209.290,1	219.452,5	233.409,0	237.791,6
			227.185,4	237.403,3	252.894,3	256.831,5
20		GASTOS GENERALES				
	2001	Luz y fuerza motriz de obra	167.590,6	176.418,7	185.514,7	200.757,7
	2002	Derecho municipal de inspección de instalaciones eléctricas y electromecánicas y maquinaria de obra. Potencia calculada 82 kW	150.072,1	161.597,3	166.434,3	171.420,9
	2003	Derecho municipal por delineación y construcción según Artículo 13. Ordenanza Tarifaria. Edificio 4a. categoría	88.399,8	88.399,8	88.399,8	88.399,8
	2004	Gas del Estado (Renovación de red)	67.500,0	67.500,0	67.500,0	67.500,0
	2005	O.S.N. (Aprobación de planos)	115.700,4	115.700,4	115.700,4	115.700,4
	2006	O.S.N. (Agua para la construcción)	77.727,1	77.727,1	77.727,1	77.727,1
	2007	O.S.N. (Conexión de agua y cloaca)	319.217,5	319.217,5	319.217,5	319.217,5
	2008	SEGBA (Conexión de luz)	94.191,5	101.255,9	104.395,6	107.535,3
	2009	Seguro obrero y responsabilidad civil	184.547,0	193.091,3	202.353,2	224.163,7
	2010	Honorarios, proyectos y dirección	189.566,6	200.941,8	212.999,4	231.387,2

Cuadro 4.— PRECIOS DE UN CONJUNTO DE MATERIALES PARA LA CONSTRUCCION*

A

Artículo	Unidad de medida	1986			
		Julio	Agosto	Setiembre	Octubre
Aceite de lino doble cocido en lata de 18 litros	l	1,091	1,101	1,342	1,365
Aguarrás, en lata de 5 litros	l	0,886	0,917	1,060	1,073
Acero dulce aletado torsionado de alto límite de fluencia de 12 mm, en barra de 12 m	t	649,210	695,918	729,563	771,908
Acero redondo común, liso de 12 mm, en barra de 12 m	t	618,938	675,033	703,405	734,898
Alzadas y pedadas de 0,04 m espesor mármol reconstituido, colores oscuros, grano 1 a 5 para escalera de tramos rectos entre paredes, incluido colocación y lustrado a piedra fina	m ²	21,843	24,104	29,453	31,573
Arena fina argentina	m ³	6,593	6,827	6,942	7,425
Azulejo cerámico de color gris claro, celeste o marfil, liso de 15 x 15 cm	m ²	3,508	4,194	4,462	5,135
Bañera de revestir, hierro fundido enlozado de 1,50 m de largo	u	142,578	158,760	196,108	217,832
Cable plástico, unipolar de 0,35 mm en rollos de 100 m	m	0,032	0,035	0,038	0,042
Cable plástico, unipolar de 1 mm en rollos de 100 m	m	0,054	0,057	0,062	0,067
Cable plástico, unipolar de 1,5 mm en rollos de 100 m	m	0,074	0,080	0,087	0,094
Cable plástico, unipolar de 2,5 mm en rollos de 100 m	m	0,113	0,122	0,132	0,144
Caja de 10 x 5 cm chapa 16	u	0,522	0,545	0,564	0,579
Caja octogonal chapa 20	u	0,261	0,268	0,276	0,290
Caja de tablero de un circuito	u	2,969	3,295	3,570	4,028
Cal aérea hidratada en polvo en bolsa de 30 kg	bolsa	2,851	2,963	3,158	3,341
Cal hidratada en polvo en bolsa de 30 kg	bolsa	1,513	1,591	1,694	1,722
Calefón de tiro balanceado de 12 l por minuto, con incremento de temperatura de 20°C, calidad standard	u	113,957	116,600	140,750	140,750
Calefón de 12 l por minuto, con incremento de temperatura de 20°C, calidad standard	u	79,386	87,014	90,288	90,288
Canto rodado natural	m ³	17,373	19,497	20,185	20,513
Caño de H° G° 0,013 m	m	1,923	2,045	2,236	2,315
Caño de H° G° 0,019 m	m	2,432	2,554	2,744	2,867
Caño de H° G° 0,025 m	m	3,438	3,640	3,917	4,127
Caño de H° G° 0,032 m	m	4,446	4,718	5,120	5,387
Caño de fibrocemento 0,100 x 1 m	m	2,749	2,979	3,021	3,353
Caño de fibrocemento 0,100 x 2 m	u	4,879	5,297	5,364	5,973
Caño hormigón comprimido 0,102 x 1 m aprobado	u	1,855	1,878	1,973	2,098
Caño luz liviano 5/8"	m	0,380	0,421	0,439	0,451
Caño luz liviano 3/4"	m	0,458	0,507	0,541	0,556
Cascote de cal	m ³	5,500	5,500	6,000	6,000
Cemento portland normal envase de papel en bolsa de 50 kg	bolsa	3,717	3,886	4,037	4,163
Cocina enlozada blanca, 3 hornallas y horno, con termómetro, sin parrilla, calidad standard	u	68,480	73,505	95,480	101,635
Cortina de enrollar de madera de araucaria chilena o palo blanco incluyendo ejes y grapas. Provisión y colocación. Medidas 1,00 x 1,30 m	m ²	35,237	38,109	41,504	44,125
Depósito fijo cemento 16 litros gigante chato	u	32,092	35,012	37,179	37,582
Hidrófugo químico inorgánico en tambores de 220 kg inodoro Atuel 1a. blanco	kg	0,238	0,259	0,275	0,296
Juego de bidet transferencia, a sopapas tipo cromo Y	u	26,476	32,802	35,871	39,226
Juego lavatorio a sopapa tipo cromo Y	u	21,118	24,060	25,317	26,394
Juego de 2 llaves transferencia con lluvia tipo cromo Y	u	18,041	20,472	21,608	22,534
Juego de 6 piezas de embutir, jabonera de 15 x 7,5 cm, jabonera de 15 x 15 cm con agarradera, 2 perchas, portarrollo con rodillo, bases y barra para toallero	u	22,376	24,889	26,896	28,118
Juego de 6 piezas de embutir, jabonera de 15 x 7,5 cm, jabonera de 15 x 15 cm con agarradera, 2 perchas, portarrollo con rodillo, bases y barra para toallero	juego	13,665	16,674	18,864	20,876
Ladrillo común de primera, de cal de aproximadamente 5,1 x 12,1 x 25,3 cm	millar	68,518	74,906	80,869	83,959
Ladrillo hueco de 20 x 15 x 8 cm	millar	84,918	100,974	121,175	138,546
Lavatorio Victoria 1a. blanco	u	16,210	19,452	20,989	23,093
Llave de embutir completa, 1 punto	u	1,035	1,118	1,229	1,276

Cuadro 4 (continuación)

Artículo	Unidad de medida	1986			
		Julio	Agosto	Setiembre	Octubre
Llave de paso plomo, 0,019 m bronce	u	2,317	2,637	2,959	3,130
Madera para encofrado de pino Brasil Paraná, Insigne o similar en tablas de 1" x 6" sin cepillar	m ²	12,672	13,786	14,638	15,860
TIPO M1					
Marco metálico para puerta interior en chapa N° 18, calidad standard medida de hoja 0,90 x 2,00 m pared de 0,15 m	u	24,210	27,327	29,597	32,058
TIPO M3					
Marco metálico para puerta interior en chapa N° 18, calidad standard medida de hoja 0,60 x 2,00 m pared de 0,12 m	u	21,345	23,495	25,493	27,493
Mármol travertino tipo "Talamina" de 2 cm lustrado, para revestimiento de frente y hall de entrada, colocado	m ²	64,988	72,239	76,939	83,031
Mosaico granítico empastinado en fábrica, grano 1 a 5 cham-purreado de 20 x 20 cm	m ²	4,747	5,218	5,490	5,961
Pintura sintética blanca, óleo mate para interiores en lata de 4 litros	l	2,756	2,872	3,273	3,466
Pintura sintética, mate color para interiores al látex, en lata de 4 litros	l	2,343	2,445	2,741	2,800
Plomo aprobado agua 0,009	kg	0,865	0,956	0,976	0,995
Plomo aprobado agua 0,013	kg	0,865	0,956	0,976	0,995
Plomo aprobado pesado 0,013	kg	0,865	0,956	0,976	0,995
Plomo aprobado agua 0,032	kg	0,865	0,956	0,976	0,995
Plomo aprobado 0,038 en tirones	kg	0,865	0,956	0,976	0,995
Plomo aprobado 0,051 en tirones	kg	0,865	0,956	0,976	0,995
Plomo aprobado 0,064 en tirones	kg	0,865	0,956	0,976	0,995
Puerta balcón chapa N° 16 - Tipo 1 - Medida 2,00 x 2,00 m	u	174,000	188,449	208,161	223,713
Puerta vidriera chapa N° 16 - Tipo 11 - Medida 0,70 x 2,00 m	u	107,753	115,620	121,401	128,240
Puerta interior tipo placa Tipo P 1 - Medida marco 0,90 x 2,00 m	u	27,568	29,937	31,698	32,882
Puerta interior tipo placa Tipo P 3 - Medida marco 0,60 x 2,00 m	u	21,631	23,686	25,374	25,996
Soldadura tipo noble 33 %	kg	9,169	9,233	9,369	9,771
Sopapa y sobreagua de bronce cromado para bañera	u	3,082	3,525	3,829	4,285
Teléfono para portero eléctrico	u	12,560	13,640	14,218	14,340
Ventana con marco unificado de guía fija, un paño fijo de 0,65 m y una hoja corrediza - Guía de acero inoxidable con dos ruedas de nylon con rulemanes blindados, taparrollos con rebaja para riel y contramarco de abrir (tapacinta) contravidrio de aluminio cierre a caracol Tipo IV - Medida 1,30 x 1,00 m chapa N° 16	u	94,711	102,016	109,407	117,120
Vidrios dobles, transparentes, provisión y colocación;	m ²	9,705	10,562	10,631	11,277
Vidrio martelé grueso, provisión y colocación	m ²	8,832	9,602	9,668	10,268
Yeso blanco en bolsa de 40 kg	bolsa	2,693	3,124	3,326	3,427
Zócalo granítico empastinado en fábrica grano 1 a 5 cham-purreado de 10 cm x 30 cm	m	1,486	1,744	1,876	2,032

* Incluye I.V.A.

Cuadro 5.— VARIACIONES PORCENTUALES PERIODICAS

Período	%
Octubre 1986	8,6
Bimestre:	
Variación entre agosto 1986 y octubre 1986	15,2
Trimestre:	
Variación entre julio 1986 y octubre 1986	22,1
Cuatrimestre:	
Variación entre junio 1986 y octubre 1986	38,0
Semestre:	
Variación entre abril 1986 y octubre 1986	49,8
Año:	
Variación entre octubre 1985 y octubre 1986	68,7

IV. INDICES DEL MERCADO LABORAL

Cuadro 1.— SALARIOS INDUSTRIALES. INDICES

(Base 1983 = 100)

Periodo	Salario total medio por trabajador (excluido aguinaldo) NIVEL GENERAL		Salario horario normal por trabajador (excluido aguinaldo) NIVEL GENERAL	
	Nominal	Real*	Nominal	Real*

J. 1984	760,04	120,93	792,91	126,17
A. "	925,83	119,92	931,18	120,61
S. "	1.111,02	112,82	1.202,60	122,12
O. "	1.483,17	126,23	1.468,27	124,95
N. "	1.700,21	125,85	1.705,44	126,23
D. "	2.033,00	125,74	2.046,23	126,56
E. 1985	2.564,91	126,78	2.464,59	121,82
F. "	2.556,64	104,73	2.844,77	116,53
M. "	3.277,00	106,11	3.454,34	111,86
A. "	4.172,09	104,35	4.316,00	107,95
M. "	5.486,97	109,69	5.684,01	113,63
J. "	6.333,33	96,99	7.313,74	112,01
J. "	6.545,45	94,39	7.113,48	102,59
A. "	6.484,85	90,74	7.132,21	99,80
S. "	6.666,67	91,46	7.223,48	99,10
O. "	7.303,03	98,28	7.304,84	98,30
N. "	7.090,91	93,21	7.475,63	98,27
D. "	8.212,12	104,64	7.822,19	99,67
E. 1986	9.036,11	111,75	8.245,16	101,97
F. "	8.037,75	97,75	8.416,64	102,36
M. "	8.197,63	95,27	8.418,72	97,84
A. "	8.973,94	99,58	9.022,56	100,12
M. "	9.962,32	106,26	9.527,07	101,62
J. "	8.759,14	89,37	9.925,56	101,27
J. "	11.472,59	109,64	10.663,02	101,90
A. "	12.631,48	110,97	11.619,96	102,08
S. "	** 12.482,81	102,26	11.957,76	97,96

Periodo	Salarios básicos fijados por convenio PROMEDIO GENERAL			
	Obreros oficiales		Obreros peones	
	Nominal	Real*	Nominal	Real*

J. 1984	770,32	122,57	768,90	122,34
A. "	940,80	121,86	939,14	121,62
S. "	1.098,42	111,54	1.096,28	111,33
O. "	1.252,31	106,58	1.249,85	106,37
N. "	1.405,96	104,07	1.403,27	103,87
D. "	1.559,85	96,48	1.556,85	96,29
E. 1985	1.884,91	93,17	1.881,25	92,99
F. "	2.148,78	88,02	2.144,49	87,84
M. "	2.701,34	87,47	2.696,13	87,30
A. "	3.345,62	83,68	3.339,14	83,52
M. "	4.233,94	84,64	4.225,60	84,47
J. "	5.189,78	79,48	5.178,57	79,31
J. "	5.189,78	74,84	5.178,57	74,68
A. "	5.189,78	72,62	5.178,57	72,46
S. "	5.189,78	71,20	5.178,57	71,04
O. "	5.189,78	69,84	5.178,57	69,69
N. "	5.189,78	68,22	5.178,57	68,08
D. "	5.189,78	66,13	5.178,57	65,98
E. 1986 **	5.450,12	67,40	5.439,63	67,27
F. "	** 5.450,12	66,28	5.439,63	66,15
M. "	** 6.070,56	70,55	6.101,19	70,90
A. "	** 6.897,81	76,54	6.919,64	76,78
M. "	** 7.396,59	78,90	7.395,83	78,89
J. "	** 7.749,39	79,07	7.752,98	79,10
J. "	** 8.892,94	84,99	8.883,93	84,90
A. "	** 8.892,94	78,12	8.883,93	78,04
S. "	** 8.892,94	72,85	8.883,93	72,78
O. "	** 9.732,36	75,18	9.702,38	74,95

*Deflacionado por el índice de precios al consumidor.

**Cifras provisionales.

Cuadro 2 a.— SALARIO TOTAL MEDIO MENSUAL POR TRABAJADOR INDUSTRIAL
(excluido aguinaldo) EN TERMINOS NOMINALES
NIVEL GENERAL Y POR AGRUPACIONES. INDICES
 (Base 1983 = 100)

Período	Nivel general	Productos alimenticios	Bebidas	Tabaco	Fabricación de textiles	Fabricación de prendas de vestir	Industria del cuero
1984	883,84	876,98	929,86	808,39	871,35	867,33	899,65
1985	5.557,88	5.913,73	6.298,89	6.425,34	5.324,81	4.912,15	6.485,36
J. 1985	6.545,45	7.356,84	7.473,42	8.497,61	6.224,65	5.569,47	7.841,72
A. "	6.484,85	7.300,70	7.349,18	8.151,36	6.265,27	5.682,67	7.846,51
S. "	6.666,67	7.356,81	7.303,18	8.064,78	6.588,22	5.781,91	7.498,15
O. "	7.303,03	7.710,33	7.838,22	7.226,28	7.407,83	6.924,67	8.741,28
N. "	7.090,91	7.746,48	7.901,28	7.734,25	6.909,48	6.152,29	8.614,69
D. "	8.212,12	7.927,37	8.982,60	9.467,87	8.212,03	8.296,35	11.259,90
E. 1986	9.036,11	8.319,50	11.075,62	10.816,51	8.814,77	6.217,65	7.272,31
F. "	8.037,75	8.322,46	9.745,93	9.674,62	7.144,64	6.028,35	8.660,64
M. "	8.197,63	8.282,57	9.902,55	9.311,49	7.824,47	7.109,37	9.140,40
A. "	8.973,94	8.613,29	10.741,21	9.177,23	8.997,02	7.665,32	10.171,05
M. "	9.962,32	9.899,08	10.796,53	9.865,21	9.988,51	8.410,08	10.360,50
J. "	8.759,14	9.491,92	10.387,13	10.406,36	9.785,24	8.494,61	9.446,38
J. "	11.472,59	11.503,30	12.257,27	11.624,73	11.511,65	8.743,80	12.319,56
A. "	12.631,48	12.542,99	13.955,05	12.368,00	12.348,18	10.305,43	13.262,90

Período	Fabricación de calzado	Industria de la madera	Fabricación de muebles	Fabricación de papel	Imprentas, editoriales e industrias conexas	Sustancias químicas industriales	Otros productos químicos
1984	776,76	843,65	800,49	788,64	982,33	812,92	883,52
1985	4.068,81	4.942,22	4.924,12	4.957,27	6.912,78	5.284,47	6.090,35
J. 1985	4.636,27	5.697,43	5.941,05	5.799,40	7.820,48	5.931,73	7.020,60
A. "	4.113,62	6.048,19	6.016,25	5.434,44	7.631,64	5.706,29	6.936,94
S. "	5.088,11	5.812,06	5.906,46	5.558,11	8.113,01	6.104,18	7.107,72
O. "	5.886,68	6.507,42	6.601,19	6.306,94	8.784,62	6.651,50	7.817,33
N. "	5.565,67	6.623,78	5.973,30	6.557,65	9.208,94	6.904,75	8.015,76
D. "	5.754,14	7.182,18	6.703,80	6.924,67	11.858,93	8.888,43	9.417,05
E. 1986	7.502,82	8.456,43	8.341,16	7.857,06	11.640,14	8.183,49	11.297,72
F. "	5.166,46	6.797,94	6.737,84	7.254,76	10.553,10	7.017,70	8.873,10
M. "	6.937,78	7.182,73	7.067,67	8.386,52	10.405,03	7.867,27	9.281,68
A. "	7.836,85	8.172,13	8.521,60	8.378,94	11.962,81	8.423,30	11.103,61
M. "	8.397,28	9.158,68	9.446,35	9.035,07	12.072,26	9.543,00	12.093,49
J. "	7.275,64	8.788,67	8.705,93	8.731,93	12.544,59	9.213,91	11.001,62
J. "	8.610,29	10.709,96	10.597,31	10.229,57	14.397,04	10.692,63	12.502,58
A. "	9.137,10	12.219,65	11.808,48	10.956,38	14.988,09	10.810,09	13.570,81

Cuadro 2 a (continuación)

Período	Refinerías de petróleo	Productos derivados del petróleo y del carbón	Productos de caucho	Productos plásticos	Objetos de barro, loza y porcelana	Objetos de vidrio	Otros productos minerales no metálicos
1984	798,40	754,87	915,13	824,13	934,07	977,51	774,96
1985	5.164,86	5.182,35	5.087,51	4.343,30	5.499,53	6.096,67	4.743,06
J. 1985	7.755,06	5.942,45	6.098,38	4.148,87	6.947,09	7.038,75	5.732,42
A. "	6.089,61	6.862,48	5.579,48	4.782,01	6.325,00	6.850,64	5.807,81
S. "	5.986,73	5.866,68	5.688,30	5.101,51	6.017,56	6.852,41	5.482,94
O. "	6.031,96	6.486,18	6.618,19	6.306,16	7.603,98	7.448,20	6.107,84
N. "	7.490,62	6.434,35	6.516,06	6.209,63	6.772,80	7.767,91	5.929,15
D. "	7.118,98	6.764,23	7.031,89	7.273,14	7.134,21	8.664,11	6.408,04
E. 1986	8.689,72	8.720,64	8.815,94	6.907,02	9.007,85	9.896,22	7.950,31
F. "	8.079,75	6.526,26	6.181,73	6.572,17	8.372,30	9.111,15	7.126,12
M. "	8.419,38	7.140,65	8.012,17	7.272,56	8.361,52	9.971,15	8.082,03
A. "	10.203,01	8.968,07	8.916,21	8.267,65	9.285,91	10.362,00	8.153,15
M. "	10.262,02	8.426,54	9.513,00	9.970,30	9.537,84	10.673,59	8.863,96
J. "	10.503,96	8.182,99	9.765,14	9.076,76	9.914,18	11.187,11	7.249,15
J. "	12.743,49	9.184,49	10.986,10	10.851,36	11.327,70	13.138,64	10.056,47
A. "	11.792,06	10.767,59	11.686,40	11.217,01	14.373,63	13.402,61	10.779,36

Período	Industrias básicas de hierro y acero	Industrias básicas de metales no ferrosos	Productos metálicos	Construcción de maquinaria excepto la eléctrica	Maquinaria y aparatos eléctricos	Construcción de material de transporte	Fabricación de equipo profesional y científico
1984	889,81	864,52	895,78	845,95	958,24	944,19	965,97
1985	5.763,90	5.007,19	5.296,34	4.735,07	5.972,06	5.907,76	5.566,58
J. 1985	7.397,75	5.495,37	6.308,56	5.636,65	7.167,84	6.238,72	7.253,43
A. "	6.824,96	5.684,77	5.911,49	5.439,08	6.837,62	6.847,23	6.082,39
S. "	6.879,90	5.759,35	6.261,76	5.776,87	7.079,12	7.104,42	6.600,02
O. "	7.386,04	6.348,13	6.975,28	6.362,53	7.957,11	7.718,04	7.358,39
N. "	6.986,49	6.018,78	6.488,49	5.697,92	7.539,59	7.304,09	6.699,88
D. "	8.680,03	7.227,80	7.901,97	6.950,46	9.020,06	8.634,79	8.036,24
E. 1986	9.701,25	9.546,15	9.380,78	8.577,07	9.407,06	9.679,04	9.641,93
F. "	7.876,44	5.903,47	6.968,78	6.487,62	8.232,13	10.433,92	7.737,34
M. "	8.062,43	6.817,04	7.170,58	6.635,67	9.237,56	8.855,50	6.718,77
A. "	7.929,87	7.659,97	8.181,32	7.678,21	10.406,77	9.504,44	7.972,35
M. "	9.689,63	8.309,61	9.381,91	8.685,78	11.541,22	10.788,23	8.919,45
J. "	5.806,74	6.161,40	6.304,41	6.835,64	9.914,97	8.153,36	8.068,81
J. "	10.354,10	9.805,28	11.335,94	11.428,91	13.881,79	11.686,86	11.337,16
A. "	12.158,92	11.844,44	13.047,63	11.926,09	15.183,01	13.532,10	12.069,02

NOTA: Esta serie es elaborada sobre la base de la información suministrada por 1.328 establecimientos y se refiere al Salario Total Medio Mensual Bruto de los Trabajadores Industriales hasta la categoría de capataz inclusive. Por consiguiente incluye salarios y/o sueldos por horas normales, por horas extras, asignaciones familiares, premios y bonificaciones, flexibilidad salarial y todo otro tipo de ingreso (excluido sueldo anual complementario). Los índices insertos muestran la evolución nominal de la serie que se consigna.

Cuadro 2 b.— SALARIO TOTAL MEDIO MENSUAL POR TRABAJADOR INDUSTRIAL

(excluido aguinaldo) EN TERMINOS REALES

NIVEL GENERAL Y POR AGRUPACIONES. INDICES

(Base 1983 = 100)

Período	Nivel general	Productos alimenticios	Bebidas	Tabaco	Fabricación de textiles	Fabricación de prendas de vestir	Industria del cuero
1984	121,62	120,68	127,95	111,24	119,90	119,35	123,80
1985	99,04	105,38	112,25	114,50	94,89	87,54	115,57
J. 1985	94,39	106,10	107,78	122,55	89,77	80,32	113,09
A. "	90,74	102,16	102,83	114,06	87,67	79,52	109,79
S. "	91,46	100,93	100,19	110,64	90,38	79,32	102,87
O. "	98,28	103,76	105,48	97,24	99,69	93,18	117,63
N. "	93,21	101,83	103,87	101,67	90,83	80,88	113,25
D. "	104,64	101,01	114,45	120,64	104,63	105,71	143,47
E. 1986	111,75	102,89	136,97	133,77	109,01	76,89	89,94
F. "	97,75	101,21	118,52	117,66	86,89	73,31	105,33
M. "	95,27	96,26	115,08	108,21	90,93	82,62	106,23
A. "	99,58	95,57	119,19	101,83	99,83	85,06	112,86
M. "	106,26	105,59	115,16	105,23	106,54	89,71	110,51
J. "	89,37	96,84	105,98	106,17	99,84	86,67	96,38
J. "	109,64	109,93	117,14	111,09	110,01	83,56	117,73
A. "	110,97	110,19	122,59	108,65	108,48	90,53	116,51

Período	Fabricación de calzado	Industria de la madera	Fabricación de muebles	Fabricación de papel	Imprentas, editoriales e industrias conexas	Sustancias químicas industriales	Otros productos químicos
1984	106,89	116,09	110,15	108,52	135,17	111,86	121,58
1985	72,51	88,07	87,75	88,34	123,19	94,17	108,53
J. 1985	65,42	82,16	85,68	83,64	112,78	85,54	101,25
A. "	57,56	84,63	84,18	76,04	106,79	79,85	97,07
S. "	69,80	79,74	81,03	76,25	111,30	83,74	97,51
O. "	79,22	87,57	88,83	84,87	118,21	89,51	105,20
N. "	73,16	87,07	78,52	86,20	121,06	90,77	105,37
D. "	73,32	91,51	85,42	88,23	151,10	113,25	119,99
E. 1986	92,79	104,58	103,16	97,17	143,95	101,21	139,72
F. "	62,83	82,67	81,94	88,23	128,34	85,35	107,91
M. "	80,63	83,47	82,14	97,46	120,92	91,43	107,87
A. "	86,96	90,68	94,56	92,97	132,74	93,47	123,21
M. "	89,57	97,69	100,76	96,37	128,77	101,79	129,00
J. "	74,23	89,67	88,83	89,09	127,99	94,01	112,25
J. "	82,28	102,35	101,27	97,76	137,59	102,18	119,48
A. "	80,27	107,35	103,74	96,25	131,67	94,97	119,22

Cuadro 2 b (continuación)

Período	Refinerías de petróleo	Productos derivados del petróleo y del carbón	Productos de caucho	Productos plásticos	Objetos de barro, loza y porcelana	Objetos de vidrio	Otros productos minerales no metálicos
1984	109,86	103,87	125,93	113,40	128,53	134,51	106,64
1985	92,04	92,35	90,66	77,40	98,00	108,64	84,52
J. 1985	111,84	85,70	87,95	59,83	100,19	101,51	82,67
A. "	85,21	96,02	78,07	66,91	88,50	95,86	81,27
S. "	82,13	80,48	78,04	69,99	82,55	94,01	75,22
O. "	81,17	87,28	89,06	84,86	102,33	100,23	82,19
N. "	98,47	84,58	85,66	81,63	89,03	102,11	77,94
D. "	90,71	86,19	89,60	92,67	90,90	110,39	81,65
E. 1986	107,47	107,85	109,03	85,42	111,40	122,39	98,32
F. "	98,26	79,37	75,18	79,93	101,82	110,80	86,66
M. "	97,85	82,99	93,11	84,52	97,17	115,88	93,93
A. "	113,21	99,51	98,94	91,74	103,04	114,98	90,47
M. "	109,46	89,88	101,47	106,35	101,74	113,85	94,55
J. "	107,17	83,49	99,63	92,61	101,15	114,14	81,10
J. "	121,78	87,77	104,99	103,70	108,25	125,56	96,11
A. "	103,59	94,59	102,66	98,54	126,27	117,74	94,70

Período	Industrias básicas de hierro y acero	Industrias básicas de metales no ferrosos	Productos metálicos	Construcción de maquinaria excepto la eléctrica	Maquinaria y aparatos eléctricos	Construcción de material de transporte	Fabricación de equipo profesional y científico
1984	122,44	118,96	123,26	116,41	131,86	129,92	132,92
1985	102,71	89,23	94,38	84,38	106,42	105,28	99,20
J. 1985	106,68	79,25	90,98	81,29	103,37	89,97	104,60
A. "	95,50	79,55	82,72	76,11	95,68	95,81	85,11
S. "	94,38	79,01	85,90	79,25	97,12	97,47	90,55
O. "	99,39	85,43	93,87	85,62	107,08	103,86	99,02
N. "	91,84	79,12	85,30	74,90	99,11	96,02	88,07
D. "	110,60	92,09	100,68	88,56	114,93	110,02	102,39
E. 1986	119,98	118,06	116,01	106,07	116,34	119,70	119,24
F. "	95,79	71,79	84,75	78,90	100,11	126,89	94,10
M. "	93,70	79,22	83,33	77,12	107,35	102,91	78,08
A. "	87,99	85,00	90,78	85,20	115,48	105,46	88,46
M. "	103,36	88,64	100,07	92,65	123,11	115,07	95,14
J. "	59,25	62,86	64,32	69,74	101,16	83,19	61,92
J. "	98,95	93,70	108,33	109,22	132,66	111,69	108,34
A. "	106,81	104,05	114,62	104,77	133,38	118,88	106,02

NOTA: Deflacionado por el índice de precios al consumidor.

**Cuadro 2 c.— SALARIO HORARIO NORMAL POR TRABAJADOR INDUSTRIAL
EN TERMINOS NOMINALES
NIVEL GENERAL Y POR AGRUPACIONES. INDICES**
(Base 1983 = 100)

Período	Nivel general	Productos alimenticios	Bebidas	Tabaco	Fabricación de textiles	Fabricación de prendas de vestir	Industria del cuero
1984	896,90	876,23	916,44	774,28	877,30	870,37	947,33
1985	5.845,77	5.985,16	6.422,40	5.140,53	5.520,26	5.405,16	6.555,97
J. 1985	7.113,48	7.394,16	7.757,24	6.216,30	6.592,07	6.519,33	8.156,78
A. "	7.132,21	7.409,47	7.678,93	6.030,22	6.725,86	6.640,85	7.988,84
S. "	7.223,48	7.440,00	7.847,88	6.115,69	6.870,91	6.645,00	8.030,78
O. "	7.304,84	7.612,84	7.860,23	6.078,05	7.041,11	6.658,66	8.437,73
N. "	7.475,63	7.759,47	8.172,27	6.555,18	7.132,69	6.652,68	8.655,67
D. "	7.822,19	8.001,19	8.775,21	7.487,48	7.188,23	7.010,78	8.842,70
E. 1986	8.245,16	8.230,22	9.963,85	7.851,99	7.680,50	7.692,76	8.212,00
F. "	8.416,64	8.212,94	9.683,04	7.294,94	8.083,61	7.124,39	9.267,36
M. "	8.418,72	8.527,59	9.491,57	7.965,58	7.979,34	7.492,92	9.612,33
A. "	9.022,56	9.113,92	10.547,75	7.524,75	8.808,66	8.144,42	10.188,68
M. "	9.527,07	9.546,58	10.882,76	8.506,77	9.543,46	8.775,35	10.371,56
J. "	9.925,56	9.690,18	10.552,56	9.271,08	10.189,16	9.552,65	10.711,54
J. "	10.663,02	10.509,13	11.522,67	9.750,53	10.506,66	9.286,41	11.470,63
A. "	11.619,96	11.290,41	12.745,99	10.295,14	11.452,30	10.639,30	12.660,29

Período	Fabricación de calzado	Industria de la madera	Fabricación de muebles	Fabricación de papel	Imprentas, editoriales e industrias conexas	Sustancias químicas industriales	Otros productos químicos
1984	884,08	798,06	888,24	702,11	974,93	843,91	873,17
1985	5.229,79	4.417,09	5.513,33	4.606,03	6.774,59	5.449,04	6.139,01
J. 1985	6.262,39	6.056,72	6.620,28	5.539,86	7.924,17	6.630,29	7.295,68
A. "	6.168,93	6.209,40	6.802,85	5.531,52	7.819,78	6.489,44	7.312,00
S. "	6.513,61	5.989,84	6.798,09	5.641,11	8.149,69	6.650,50	7.535,91
O. "	6.565,36	6.127,29	6.747,41	5.816,79	8.285,46	6.848,97	7.321,63
N. "	6.801,90	6.570,99	6.828,07	5.743,71	8.869,06	7.073,04	7.886,25
D. "	6.983,96	6.285,94	7.309,91	6.236,91	9.837,81	7.225,31	8.620,75
E. 1986	7.825,29	6.433,61	7.459,69	6.714,40	10.623,64	8.097,43	8.749,25
F. "	7.762,93	6.541,43	7.662,93	6.808,09	9.977,42	7.923,43	9.005,12
M. "	8.157,32	6.646,52	7.841,17	7.562,13	9.837,95	8.241,07	8.833,40
A. "	8.887,23	7.410,24	8.545,45	7.577,50	10.665,88	8.849,56	9.878,21
M. "	9.306,59	8.391,46	8.973,61	7.700,41	10.721,27	9.414,96	10.807,62
J. "	9.487,50	8.575,18	9.395,33	7.965,48	11.809,60	9.660,95	10.894,33
J. "	10.004,48	9.015,07	9.938,75	8.679,73	12.370,93	10.368,96	11.351,16
A. "	10.514,63	9.825,65	10.533,95	9.082,07	13.188,45	10.654,23	12.209,33

Cuadro 2 c (continuación)

Período	Refinerías de petróleo	Productos derivados del petróleo y del carbón	Productos de caucho	Productos plásticos	Objetos de barro, loza y porcelana	Objetos de vidrio	Otros productos minerales no metálicos
1984	811,93	731,07	893,62	845,26	984,62	984,07	810,51
1985	5.076,14	5.764,08	6.211,45	6.173,65	6.320,06	6.730,48	5.013,58
J. 1985	6.457,09	6.537,88	8.075,87	7.578,17	8.371,01	8.616,85	6.003,46
A. "	6.229,91	7.321,12	7.648,27	7.470,44	8.346,33	8.311,38	6.146,45
S. "	6.414,23	7.416,39	7.409,97	7.420,44	7.639,52	8.355,07	6.169,23
O. "	6.141,08	7.474,05	7.496,88	7.790,58	7.849,89	7.939,25	6.285,10
N. "	6.736,18	7.618,02	7.555,49	8.114,25	7.793,45	8.314,87	6.301,43
D. "	7.478,63	7.112,95	8.198,69	8.054,83	7.945,51	8.763,78	6.452,94
E. 1986	7.539,64	9.233,94	7.702,29	8.865,22	8.695,34	9.929,73	7.235,72
F. "	7.717,52	8.225,92	8.100,40	9.029,11	8.820,27	10.027,79	7.346,74
M. "	8.012,13	8.455,26	8.311,00	9.242,38	9.047,07	10.191,70	7.870,90
A. "	9.176,47	9.403,97	9.086,19	10.358,26	9.932,14	10.342,32	8.270,68
M. "	8.749,20	9.012,97	9.395,00	10.881,21	9.856,11	10.211,98	8.535,12
J. "	9.535,05	9.142,42	9.755,66	11.683,66	10.714,29	11.165,10	8.750,54
J. "	9.738,37	9.364,66	10.722,89	12.250,13	10.918,30	11.878,06	9.589,94
A. "	10.277,81	9.967,55	10.796,48	12.665,76	12.593,98	12.061,53	10.455,23

Período	Industrias básicas de hierro y acero	Industrias básicas de metales no ferrosos	Productos metálicos	Construcción de maquinaria excepto la eléctrica	Maquinaria y aparatos eléctricos	Construcción de material de transporte	Fabricación de equipo profesional y científico
1984	947,42	913,20	953,18	921,15	887,64	965,37	928,34
1985	6.290,89	5.835,20	5.796,55	5.657,23	5.680,57	6.418,25	5.521,16
J. 1985	7.961,33	6.968,62	6.910,38	6.925,48	6.825,63	7.879,15	6.581,38
A. "	7.849,96	6.923,49	7.124,50	6.891,65	6.914,61	7.846,08	6.805,22
S. "	7.794,70	7.259,71	7.174,66	7.094,14	6.960,86	8.033,01	6.873,65
O. "	7.880,34	7.417,42	7.249,14	7.069,69	7.102,05	8.002,06	6.752,33
N. "	8.086,78	7.405,84	7.272,62	7.209,94	7.378,47	8.082,60	6.549,34
D. "	8.106,66	8.409,01	7.774,12	7.393,06	7.442,57	8.813,54	7.229,85
E. 1986	9.058,68	9.104,74	8.227,59	7.710,95	7.792,08	8.910,60	7.299,07
F. "	9.358,93	9.131,61	8.310,99	7.784,66	9.100,59	9.385,54	7.995,12
M. "	9.041,05	8.404,90	8.036,94	7.939,81	8.259,41	9.162,04	7.214,67
A. "	8.868,02	8.786,35	8.573,44	8.398,95	9.061,66	9.748,80	7.997,44
M. "	9.651,89	9.218,34	9.162,83	9.219,71	9.582,24	10.126,23	8.249,95
J. "	11.177,29	9.582,86	9.833,88	9.462,97	10.948,00	9.797,38	7.559,81
J. "	10.649,32	10.485,59	10.562,19	10.661,72	11.536,21	11.315,81	10.130,44
A. "	11.893,68	11.926,89	12.318,11	11.830,31	12.492,62	12.452,75	10.889,88

NOTA: El salario horario normal se define como la suma del salario básico (por horas normales y extras) más premios y bonificaciones, más los adicionales remunerativos o no, que el Gobierno otorga como parte de la política de ingresos. Se excluyen, por lo tanto, los subsidios familiares y los pagos por vacaciones y por otros conceptos extraordinarios.

**Cuadro 2 d.—SALARIO HORARIO NORMAL POR TRABAJADOR INDUSTRIAL
EN TERMINOS REALES**

NIVEL GENERAL Y POR AGRUPACIONES. INDICES

(Base 1983 = 100)

Período	Nivel general	Productos alimenticios	Bebidas	Tabaco	Fabricación de textiles	Fabricación de prendas de vestir	Industria del cuero
1984	123,42	120,57	126,11	106,54	120,72	119,76	130,36
1985	104,17	106,66	114,45	91,61	98,37	96,32	116,83
J. 1985	102,59	106,63	111,87	89,67	95,07	94,02	117,63
A. "	99,80	103,68	107,45	84,38	94,11	92,92	111,79
S. "	99,10	102,07	107,66	83,90	94,26	91,16	110,17
O. "	98,30	102,45	105,77	81,79	94,75	89,61	113,55
N. "	98,27	102,00	107,43	86,17	93,76	87,45	113,78
D. "	99,67	101,95	111,81	95,40	91,59	89,33	112,67
E. 1986	101,97	101,78	123,22	97,11	94,99	95,14	101,56
F. "	102,36	99,88	117,76	88,72	98,31	86,64	112,70
M. "	97,84	99,10	110,31	92,57	92,73	87,08	111,71
A. "	100,12	101,13	117,03	83,50	97,74	90,37	113,06
M. "	101,62	101,83	116,08	90,74	101,80	93,60	110,63
J. "	101,27	98,87	107,67	94,59	103,96	97,46	109,29
J. "	101,90	100,43	110,12	93,18	100,41	88,75	109,62
A. "	102,08	99,18	111,97	90,44	100,61	93,46	111,22

Período	Fabricación de calzado	Industria de la madera	Fabricación de muebles	Fabricación de papel	Imprentas, editoriales e industrias conexas	Sustancias químicas industriales	Otros productos químicos
1984	121,65	109,82	122,23	96,61	134,15	116,13	120,15
1985	93,20	87,62	98,25	82,08	120,72	97,10	109,40
J. 1985	90,31	87,35	95,47	79,89	114,28	95,62	105,21
A. "	86,32	86,89	95,19	77,40	109,42	90,80	102,31
S. "	89,36	82,17	93,26	77,39	111,80	91,24	103,38
O. "	88,35	82,45	90,80	78,28	111,50	92,17	98,53
N. "	89,42	86,38	89,76	75,50	116,59	92,98	103,67
D. "	88,99	80,09	93,14	79,47	125,35	92,06	109,84
E. 1986	96,78	79,56	92,25	83,04	131,38	100,14	108,20
F. "	94,41	79,55	93,19	82,80	121,34	96,36	109,52
M. "	94,80	77,24	91,13	87,88	114,33	95,77	102,66
A. "	98,61	82,23	94,82	84,08	118,35	98,20	109,61
M. "	99,27	89,51	95,72	82,14	114,36	100,43	115,28
J. "	96,80	87,49	95,86	81,27	120,49	98,57	111,15
J. "	95,61	86,15	94,98	82,95	118,22	99,09	108,48
A. "	92,37	86,32	92,54	79,78	115,86	93,60	107,26

Cuadro 2 d (continuación)

Período	Refinerías de petróleo	Productos derivados del petróleo y del carbón	Productos de caucho	Productos plásticos	Objetos de barro, loza y porcelana	Objetos de vidrio	Otros productos minerales no metálicos
1984	111,72	100,60	122,97	116,31	135,49	135,41	111,53
1985	90,46	102,72	110,69	110,02	112,62	119,94	89,34
J. 1985	93,12	94,28	116,46	109,29	120,72	124,27	87,44
A. "	87,17	102,44	107,02	104,53	116,79	116,30	86,01
S. "	88,00	101,74	101,66	101,80	104,81	114,62	84,64
O. "	82,64	100,58	100,89	104,84	105,64	106,84	84,58
N. "	88,55	100,14	99,32	106,67	102,45	109,30	82,84
D. "	95,29	90,63	104,46	102,63	101,24	111,66	82,22
E. 1986	93,24	114,20	95,25	109,64	107,54	122,80	89,48
F. "	93,86	100,04	98,51	109,81	107,27	121,95	89,35
M. "	93,11	98,26	96,59	107,41	105,14	118,44	91,47
A. "	101,82	104,35	100,82	114,94	110,21	114,76	91,77
M. "	93,32	96,14	100,21	116,07	105,13	108,93	91,04
J. "	97,28	93,28	99,54	119,21	109,32	113,92	89,28
J. "	93,07	89,49	102,47	117,07	104,34	113,51	91,65
A. "	90,29	87,56	94,85	111,27	110,64	105,96	91,85

Período	Industrias básicas de hierro y acero	Industrias básicas de metales no ferrosos	Productos metálicos	Construcción de maquinaria excepto la eléctrica	Maquinaria y aparatos eléctricos	Construcción de material de transporte	Fabricación de equipo profesional y científico
1984	130,37	125,66	131,16	126,75	122,14	132,84	127,74
1985	112,11	103,98	103,30	100,81	101,23	114,37	98,39
J. 1985	114,81	100,50	99,66	99,87	98,43	113,63	94,91
A. "	109,84	96,88	99,69	96,43	96,75	109,79	95,22
S. "	106,93	99,60	98,43	97,32	95,50	110,20	94,30
O. "	106,05	99,82	97,55	95,14	95,57	107,68	90,87
N. "	106,31	97,35	95,60	94,78	96,99	106,25	86,10
D. "	103,29	107,14	99,05	94,20	94,83	112,30	92,12
E. 1986	112,03	112,60	101,75	95,36	96,37	110,20	90,27
F. "	113,82	111,05	101,07	94,67	110,68	114,14	97,23
M. "	105,07	97,68	93,40	92,27	95,99	106,48	83,85
A. "	98,40	97,50	95,13	93,20	100,55	108,17	88,74
M. "	102,95	98,33	97,74	98,34	102,21	108,01	88,00
J. "	114,04	97,77	100,33	96,55	111,70	99,96	77,13
J. "	101,77	100,21	100,94	101,89	110,25	108,14	96,81
A. "	104,48	104,78	108,21	103,93	109,75	109,40	95,67

NOTA: Deflacionado por el índice de precios al consumidor.

**Cuadro 3 a.— SALARIOS INDUSTRIALES BASICOS FIJADOS POR CONVENIO
OBREROS OFICIALES — PROMEDIO GENERAL Y POR OFICIOS**

(Retribución en A por hora)

Período	Promedio general	Albañil	Carpintero	Electricista	Herrero	Panadero	Pintor
1984	0,063	0,064	0,070	0,064	0,064	0,035	0,064
1985	0,347	0,360	0,389	0,360	0,360	0,181	0,360
J. 1985	0,426	0,442	0,478	0,442	0,442	0,222	0,442
A. "	0,426	0,442	0,478	0,442	0,442	0,222	0,442
S. "	0,426	0,442	0,478	0,442	0,442	0,222	0,442
O. "	0,426	0,442	0,478	0,442	0,442	0,222	0,442
N. "	0,426	0,442	0,478	0,442	0,442	0,222	0,442
D. "	0,426	0,442	0,478	0,442	0,442	0,222	0,442
E. 1986*	0,448	0,464	0,502	0,464	0,464	0,233	0,464
F. " *	0,448	0,464	0,502	0,464	0,464	0,233	0,464
M. " *	0,499	0,464	0,615	0,464	0,464	0,233	0,464
A. " *	0,567	0,559	0,667	0,559	0,559	0,253	0,559
M. " *	0,608	0,559	0,750	0,559	0,559	0,253	0,559
J. " *	0,637	0,559	0,800	0,559	0,559	0,253	0,559
J. " *	0,731	0,744	0,800	0,744	0,744	0,253	0,744
A. " *	0,731	0,744	0,800	0,744	0,744	0,253	0,744
S. " *	0,731	0,744	0,800	0,744	0,744	0,253	0,744
O. " *	0,800	0,856	0,800	0,856	0,856	0,253	0,856

Período	Radiotécnico	Sastre	Tejedor de punto	Tipógrafo	Tornero	Zapatero
1984	0,082	0,076	0,054	0,084	0,082	0,044
1985	0,467	0,400	0,297	0,446	0,467	0,224
J. 1985	0,574	0,492	0,365	0,548	0,574	0,276
A. "	0,574	0,492	0,365	0,548	0,574	0,276
S. "	0,574	0,492	0,365	0,548	0,574	0,276
O. "	0,574	0,492	0,365	0,548	0,574	0,276
N. "	0,574	0,492	0,365	0,548	0,574	0,276
D. "	0,574	0,492	0,365	0,548	0,574	0,276
E. 1986*	0,603	0,517	0,383	0,575	0,603	0,290
F. " *	0,603	0,517	0,383	0,575	0,603	0,290
M. " *	0,710	0,517	0,383	0,575	0,710	0,629
A. " *	0,852	0,561	0,416	0,624	0,852	0,629
M. " *	0,852	1,075	0,416	0,624	0,852	0,682
J. " *	0,937	1,075	0,416	0,843	0,937	0,682
J. " *	1,080	1,215	0,416	0,936	1,080	0,682
A. " *	1,080	1,215	0,416	0,936	1,080	0,682
S. " *	1,080	1,215	0,416	0,936	1,080	0,682
O. " *	1,265	1,355	0,416	1,029	1,265	0,682

NOTA: Esta serie se refiere, exclusivamente, a las asignaciones básicas fijadas por las convenciones colectivas de trabajo y sus respectivas actualizaciones legales, sin considerar la flexibilización salarial dispuesta a partir del mes de marzo de 1977 por Decreto N° 703/77, y sus posteriores actualizaciones.

* Cifras provisionales

**Cuadro 3 b.— SALARIOS NOMINALES INDUSTRIALES BASICOS FIJADOS POR CONVENIO
OBREROS OFICIALES — PROMEDIO GENERAL Y POR OFICIOS, INDICES**

(Base 1983 = 100)

Período	Promedio general	Albañil	Carpintero	Electricista	Herrero	Panadero	Pintor
1984	769,59	783,21	862,48	783,21	783,21	533,33	783,21
1985	4.220,25	4.376,22	4.782,32	4.376,22	4.376,22	2.774,51	4.376,22
J. 1985	5.189,78	5.381,75	5.881,18	5.381,75	5.381,75	3.411,98	5.381,75
A. "	5.189,78	5.381,75	5.881,18	5.381,75	5.381,75	3.411,98	5.381,75
S. "	5.189,78	5.381,75	5.881,18	5.381,75	5.381,75	3.411,98	5.381,75
O. "	5.189,78	5.381,75	5.881,18	5.381,75	5.381,75	3.411,98	5.381,75
N. "	5.189,78	5.381,75	5.881,18	5.381,75	5.381,75	3.411,98	5.381,75
D. "	5.189,78	5.381,75	5.881,18	5.381,75	5.381,75	3.411,98	5.381,75
E. 1986*	5.450,12	5.644,77	6.174,66	5.644,77	5.644,77	3.579,11	5.644,77
F. " *	5.450,12	5.644,77	6.174,66	5.644,77	5.644,77	3.579,11	5.644,77
M. " *	6.070,56	5.644,77	7.564,58	5.644,77	5.644,77	3.579,11	5.644,77
A. " *	6.897,81	6.800,49	8.204,18	6.800,49	6.800,49	3.886,33	6.800,49
M. " *	7.396,59	6.800,49	9.225,09	6.800,49	6.800,49	3.886,33	6.800,49
J. " *	7.749,39	6.800,49	9.840,10	6.800,49	6.800,49	3.886,33	6.800,49
J. " *	8.892,94	9.051,09	9.840,10	9.051,09	9.051,09	3.886,33	9.051,09
A. " *	8.892,94	9.051,09	9.840,10	9.051,09	9.051,09	3.886,33	9.051,09
S. " *	8.892,94	9.051,09	9.840,10	9.051,09	9.051,09	3.886,33	9.051,09
O. " *	9.732,36	10.413,63	9.840,10	10.413,63	10.413,63	3.886,33	10.413,63

Período	Radiotécnico	Sastre	Tejedor de punto	Tipógrafo	Tornero	Zapatero
1984	825,05	868,46	804,63	981,61	825,05	558,64
1985	4.673,72	4.591,66	4.427,95	5.189,66	4.673,72	2.830,26
J. 1985	5.747,60	5.646,67	5.445,37	6.382,07	5.747,60	3.480,58
A. "	5.747,60	5.646,67	5.445,37	6.382,07	5.747,60	3.480,58
S. "	5.747,60	5.646,67	5.445,37	6.382,07	5.747,60	3.480,58
O. "	5.747,60	5.646,67	5.445,37	6.382,07	5.747,60	3.480,58
N. "	5.747,60	5.646,67	5.445,37	6.382,07	5.747,60	3.480,58
D. "	5.747,60	5.646,67	5.445,37	6.382,07	5.747,60	3.480,58
E. 1986*	6.042,08	5.928,90	5.716,42	6.693,83	6.042,08	3.657,00
F. " *	6.042,08	5.928,90	5.716,42	6.693,83	6.042,08	3.657,00
M. " *	7.114,23	5.928,90	5.716,42	6.693,83	7.114,23	7.931,90
A. " *	8.537,07	6.433,49	6.208,96	7.264,26	8.537,07	7.931,90
M. " *	8.537,07	12.327,98	6.208,96	7.264,26	8.537,07	8.600,25
J. " *	9.388,78	12.327,98	6.208,96	9.813,74	9.388,78	8.600,25
J. " *	10.821,64	13.933,49	6.208,96	10.896,39	10.821,64	8.600,25
A. " *	10.821,64	13.933,49	6.208,96	10.896,39	10.821,64	8.600,25
S. " *	10.821,64	13.933,49	6.208,96	10.896,39	10.821,64	8.600,25
O. " *	12.675,35	15.538,99	6.208,96	11.979,05	12.675,35	8.600,25

**Cuadro 3 c.—SALARIOS REALES INDUSTRIALES BASICOS FIJADOS POR CONVENIO*
OBREROS OFICIALES — PROMEDIO GENERAL Y POR OFICIOS. INDICES**

(Base 1983 = 100)

Periodo	Promedio general	Albañil	Carpintero	Electricista	Herrero	Panadero	Pintor
1984	105,36	105,81	114,69	105,81	105,81	77,66	105,81
1985	78,28	81,17	88,70	81,17	81,17	51,46	81,17
J. 1985	74,84	77,61	84,81	77,61	77,61	49,21	77,61
A. "	72,62	75,30	82,29	75,30	75,30	47,74	75,30
S. "	71,20	73,83	80,68	73,83	73,83	46,81	73,83
O. "	69,84	72,42	79,14	72,42	72,42	45,91	72,42
N. "	68,22	70,75	77,31	70,75	70,75	44,85	70,75
D. "	66,13	68,57	74,94	68,57	68,57	43,47	68,57
E. 1986*	67,40	69,81	76,36	69,81	69,81	44,26	69,81
F. " *	66,28	68,65	75,09	68,65	68,65	43,53	68,65
M. " *	70,55	65,60	87,91	65,60	65,60	41,59	65,60
A. " *	76,54	75,46	91,03	75,46	75,46	43,12	75,46
M. " *	78,90	72,54	98,40	72,54	72,54	41,45	72,54
J. " *	79,07	69,38	100,40	69,38	69,38	39,65	69,38
J. " *	84,99	86,50	94,04	86,50	86,50	37,14	86,50
A. " *	78,12	79,51	86,44	79,51	79,51	34,14	79,51
S. " *	72,85	74,15	80,61	74,15	74,15	31,84	74,15
O. " *	75,18	80,45	76,01	80,45	80,45	30,02	80,45

Periodo	Radiotécnico	Sastre	Tejedor de punto	Tipógrafo	Tornero	Zapatero
1984	109,81	119,07	110,44	134,02	109,81	82,09
1985	86,69	85,16	82,13	93,56	86,69	52,49
J. 1985	82,89	81,43	78,53	92,04	82,89	50,19
A. "	80,42	79,01	76,19	89,30	80,42	48,70
S. "	78,85	77,47	74,70	87,55	78,85	47,75
O. "	77,35	75,99	73,28	85,88	77,35	46,84
N. "	75,56	74,23	71,58	83,90	75,56	45,75
D. "	73,23	71,95	69,38	81,32	73,23	44,35
E. 1986*	74,72	73,32	70,69	82,78	74,72	45,23
F. " *	73,48	72,10	69,52	81,41	73,48	44,47
M. " *	82,68	68,90	66,43	77,79	82,68	92,18
A. " *	94,73	71,39	68,90	80,61	94,73	88,01
M. " *	91,06	131,50	66,23	77,49	91,06	91,74
J. " *	95,79	125,78	63,35	100,13	95,79	87,75
J. " *	103,42	133,16	59,34	104,13	103,42	82,19
A. " *	95,07	122,40	54,55	95,72	95,07	75,55
S. " *	88,66	114,15	50,87	89,27	88,66	70,46
O. " *	97,92	120,04	47,96	92,54	97,92	66,44

*Deflacionado por el índice de precios al consumidor.

**Cuadro 3 d.— SALARIOS INDUSTRIALES BASICOS FIJADOS POR CONVENIO
OBREROS PEONES — PROMEDIO GENERAL Y POR OFICIOS**

(Retribución en A por hora)

Período	Promedio general	Albañil	Carpintero	Electricista	Herrero	Panadero	Pintor
1984	0,051	0,057	0,053	0,057	0,057	0,032	0,057
1985	0,283	0,320	0,294	0,320	0,320	0,165	0,320
J. 1985	0,348	0,394	0,362	0,394	0,394	0,203	0,394
A. "	0,348	0,394	0,362	0,394	0,394	0,203	0,394
S. "	0,348	0,394	0,362	0,394	0,394	0,203	0,394
O. "	0,348	0,394	0,362	0,394	0,394	0,203	0,394
N. "	0,348	0,394	0,362	0,394	0,394	0,203	0,394
D. "	0,348	0,394	0,362	0,394	0,394	0,203	0,394
E. 1986*	0,366	0,414	0,380	0,414	0,414	0,213	0,414
F. " *	0,366	0,414	0,380	0,414	0,414	0,213	0,414
M. " *	0,410	0,414	0,470	0,414	0,414	0,213	0,414
A. " *	0,465	0,498	0,510	0,498	0,498	0,231	0,498
M. " *	0,497	0,498	0,590	0,498	0,498	0,231	0,498
J. " *	0,521	0,498	0,620	0,498	0,498	0,231	0,498
J. " *	0,597	0,662	0,620	0,662	0,662	0,231	0,662
A. " *	0,597	0,662	0,620	0,662	0,662	0,231	0,662
S. " *	0,597	0,662	0,620	0,662	0,662	0,231	0,662
O. " *	0,652	0,763	0,620	0,763	0,763	0,231	0,763

Período	Radiotécnico	Sastre	Tejedor de punto	Ponepliegos	Tornero	Zapatero
1984	0,055	0,060	0,044	0,067	0,055	0,037
1985	0,315	0,320	0,243	0,355	0,315	0,190
J. 1985	0,387	0,393	0,299	0,437	0,387	0,233
A. "	0,387	0,393	0,299	0,437	0,387	0,233
S. "	0,387	0,393	0,299	0,437	0,387	0,233
O. "	0,387	0,393	0,299	0,437	0,387	0,233
N. "	0,387	0,393	0,299	0,437	0,387	0,233
D. "	0,387	0,393	0,299	0,437	0,387	0,233
E. 1986*	0,406	0,413	0,314	0,459	0,406	0,245
F. " *	0,406	0,413	0,314	0,459	0,406	0,245
M. " *	0,515	0,413	0,314	0,459	0,515	0,486
A. " *	0,618	0,448	0,341	0,498	0,618	0,486
M. " *	0,618	0,800	0,341	0,498	0,618	0,527
J. " *	0,680	0,800	0,341	0,677	0,680	0,527
J. " *	0,785	0,905	0,341	0,751	0,785	0,527
A. " *	0,785	0,905	0,341	0,751	0,785	0,527
S. " *	0,785	0,905	0,341	0,751	0,785	0,527
O. " *	0,900	1,010	0,341	0,826	0,900	0,527

NOTA: Esta serie se refiere, exclusivamente, a las asignaciones básicas fijadas por las convenciones colectivas de trabajo y sus respectivas actualizaciones legales, sin considerar la flexibilización salarial dispuesta a partir del mes de marzo de 1977 por Decreto N° 703/77, y sus posteriores actualizaciones.

*Cifras provisionales

**Cuadro 3 e. — SALARIOS NOMINALES INDUSTRIALES BASICOS FIJADOS POR CONVENIO
OBREROS PEONES — PROMEDIO GENERAL Y POR OFICIOS. INDICES**

(Base 1983 = 100)

Periodo	Promedio general	Albañil	Carpintero	Electricista	Herrero	Panadero	Pintor
1984	764,43	808,55	824,73	808,55	808,55	528,07	808,55
1985	4.211,38	4.559,38	4.551,68	4.559,38	4.559,38	2.747,60	4.559,38
J. 1985	5.178,57	5.606,98	5.597,53	5.606,98	5.606,98	3.378,90	5.606,98
A. "	5.178,57	5.606,98	5.597,53	5.606,98	5.606,98	3.378,90	5.606,98
S. "	5.178,57	5.606,98	5.597,53	5.606,98	5.606,98	3.378,90	5.606,98
O. "	5.178,57	5.606,98	5.597,53	5.606,98	5.606,98	3.378,90	5.606,98
N. "	5.178,57	5.606,98	5.597,53	5.606,98	5.606,98	3.378,90	5.606,98
D. "	5.178,57	5.606,98	5.597,53	5.606,98	5.606,98	3.378,90	5.606,98
E. 1986*	5.439,63	5.897,44	5.873,26	5.897,44	5.897,44	3.538,21	5.897,44
F. " *	5.439,63	5.897,44	5.873,26	5.897,44	5.897,44	3.538,21	5.897,44
M. " *	6.101,19	5.897,44	7.264,30	5.897,44	5.897,44	3.538,21	5.897,44
A. " *	6.919,64	7.094,02	7.882,53	7.094,02	7.094,02	3.837,21	7.094,02
M. " *	7.395,83	7.094,02	9.119,01	7.094,02	7.094,02	3.837,21	7.094,02
J. " *	7.752,98	7.094,02	9.582,69	7.094,02	7.094,02	3.837,21	7.094,02
J. " *	8.883,93	9.430,20	9.582,69	9.430,20	9.430,20	3.837,21	9.430,20
A. " *	8.883,93	9.430,20	9.582,69	9.430,20	9.430,20	3.837,21	9.430,20
S. " *	8.883,93	9.430,20	9.582,69	9.430,20	9.430,20	3.837,21	9.430,20
O. " *	9.702,38	10.868,95	9.582,69	10.868,95	10.868,95	3.837,21	10.868,95

Periodo	Radiotécnico	Sastre	Tejedor de punto	Ponepliegos	Tornero	Zapatero
1984	806,54	899,10	721,86	974,31	806,54	542,60
1985	4.568,60	4.767,66	3.972,01	5.155,85	4.568,60	2.805,64
J. 1985	5.618,31	5.863,13	4.884,67	6.340,49	5.618,31	3.450,30
A. "	5.618,31	5.863,13	4.884,67	6.340,49	5.618,31	3.450,30
S. "	5.618,31	5.863,13	4.884,67	6.340,49	5.618,31	3.450,30
O. "	5.618,31	5.863,13	4.884,67	6.340,49	5.618,31	3.450,30
N. "	5.618,31	5.863,13	4.884,67	6.340,49	5.618,31	3.450,30
D. "	5.618,31	5.863,13	4.884,67	6.340,49	5.618,31	3.450,30
E. 1986*	5.901,16	6.164,18	5.122,35	6.661,83	5.901,16	3.624,26
F. " *	5.901,16	6.164,18	5.122,35	6.661,83	5.901,16	3.624,26
M. " *	7.485,47	6.164,18	5.122,35	6.661,83	7.485,47	7.189,35
A. " *	8.982,56	6.686,57	5.562,81	7.227,87	8.982,56	7.189,35
M. " *	8.982,56	11.940,30	5.562,81	7.227,87	8.982,56	7.795,86
J. " *	9.883,72	11.940,30	5.562,81	9.825,83	9.883,72	7.795,86
J. " *	11.409,88	13.507,46	5.562,81	10.899,85	11.409,88	7.795,86
A. " *	11.409,88	13.507,46	5.562,81	10.899,85	11.409,88	7.795,86
S. " *	11.409,88	13.507,46	5.562,81	10.899,85	11.409,88	7.795,86
O. " *	13.081,40	15.074,63	5.562,81	11.988,39	13.081,40	7.795,86

**Cuadro 3 f.—SALARIOS REALES INDUSTRIALES BASICOS FIJADOS POR CONVENIO*
OBREROS PEONES — PROMEDIO GENERAL Y POR OFICIOS. INDICES**

(Base 1983 = 100)

Período	Promedio general	Albañil	Carpintero	Electricista	Herrero	Panadero	Pintor
1984	104,20	108,16	110,33	108,16	108,16	76,51	108,16
1985	78,11	84,56	84,42	84,56	84,56	50,96	84,56
J. 1985	74,68	80,86	80,72	80,86	80,86	48,73	80,86
A. "	72,46	78,46	78,32	78,46	78,46	47,28	78,46
S. "	71,04	76,92	76,79	76,92	76,92	46,35	76,92
O. "	69,69	75,45	75,33	75,45	75,45	45,47	75,45
N. "	68,08	73,71	73,58	73,71	73,71	44,42	73,71
D. "	65,98	71,44	71,32	71,44	71,44	43,05	71,44
E. 1986*	67,27	72,93	72,63	72,93	72,93	43,76	72,93
F. " *	66,15	71,72	71,43	71,72	71,72	43,03	71,72
M. " *	70,90	68,54	84,42	68,54	68,54	41,12	68,54
A. " *	76,78	78,72	87,47	78,72	78,72	42,58	78,72
M. " *	78,89	75,67	97,27	75,67	75,67	40,93	75,67
J. " *	79,10	72,38	97,77	72,38	72,38	39,15	72,38
J. " *	84,90	90,12	91,58	90,12	90,12	36,67	90,12
A. " *	78,04	82,84	84,18	82,84	82,84	33,71	82,84
S. " *	72,78	77,26	78,51	77,26	77,26	31,44	77,26
O. " *	74,95	83,96	74,03	83,96	83,96	29,64	83,96

Período	Radiotécnico	Sastre	Tejedor de punto	Ponepliegos	Tornero	Zapatero
1984	107,34	122,67	99,08	132,83	107,34	78,90
1985	84,74	88,43	73,67	95,63	84,74	52,04
J. 1985	81,02	84,55	70,44	91,44	81,02	49,76
A. "	78,61	82,04	68,35	88,72	78,61	48,28
S. "	77,08	80,44	67,01	86,98	77,08	47,33
O. "	75,61	78,90	65,73	85,32	75,61	46,43
N. "	73,86	77,07	64,21	83,35	73,86	45,36
D. "	71,59	74,71	62,24	80,79	71,59	43,96
E. 1986*	72,98	76,23	63,35	82,39	72,98	44,82
F. " *	71,77	74,97	62,30	81,02	71,77	44,08
M. " *	86,99	71,64	59,53	77,42	86,99	83,55
A. " *	99,67	74,20	61,73	80,20	99,67	79,77
M. " *	95,81	127,36	59,34	77,10	95,81	83,16
J. " *	100,84	121,83	56,76	100,25	100,84	79,54
J. " *	109,04	129,09	53,16	104,17	109,04	74,50
A. " *	100,23	118,66	48,87	95,75	100,23	68,49
S. " *	93,47	110,66	45,57	89,30	93,47	63,87
O. " *	101,05	116,45	42,97	92,61	101,05	60,22

*Deflacionado por el índice de precios al consumidor.

Cuadro 4 a.—SALARIO TOTAL MEDIO DE LOS ASALARIADOS DE DIVERSOS SECTORES DE LA ACTIVIDAD PRIVADA (excluido aguinaldo) — EN TERMINOS NOMINALES. INDICES

(Base 1983 = 100)

Período	Industria	Bancos	Comercio	Transporte automotor
1984	905,07	811,61	858,45	727,59
1985	5.726,26	5.297,76	5.570,31	4.998,28
J. 1985	6.583,37	6.596,67	6.632,65	5.880,73
J. "	6.796,12	6.596,67	6.814,87	6.709,00
A. "	6.735,44	6.596,67	6.887,76	6.101,60
S. "	6.978,16	6.596,67	6.887,76	6.101,60
O. "	7.372,57	6.398,57	6.778,43	6.322,47
N. "	7.402,91	6.695,72	7.215,74	6.267,25
D. "	8.191,74	6.913,62	7.543,73	6.681,39
E. 1986	9.314,32	7.646,59	8.272,59	7.344,01
F. "	8.252,42	7.686,21	7.871,72	7.675,31
M. "	8.980,58	8.815,37	7.798,83	6.929,87
A. "	8.646,84	8.656,89	7.798,83	7.178,35
M. "	10.315,53	9.251,18	9.766,76	9.497,51
J. "	14.593,34	14.302,69	15.051,02	13.114,30

Cuadro 4 b.—SALARIO TOTAL MEDIO DE LOS ASALARIADOS DE DIVERSOS SECTORES DE LA ACTIVIDAD PRIVADA (excluido aguinaldo) — EN TERMINOS REALES*. INDICES

(Base 1983 =100)

Período	Industria	Bancos	Comercio	Transporte automotor
1984	124,54	111,68	118,13	100,12
1985	102,04	94,41	99,26	89,07
J. 1985	100,82	101,03	101,58	90,06
J. "	98,01	95,13	98,28	96,75
A. "	94,25	92,30	96,38	85,38
S. "	95,73	90,50	94,49	83,71
O. "	99,21	86,11	91,22	85,08
N. "	97,32	88,02	106,45	82,39
D. "	104,37	88,09	96,12	85,13
E. 1986	115,19	94,57	102,31	90,82
F. "	100,36	93,48	95,73	93,34
M. "	104,37	102,45	90,63	80,54
A. "	95,95	96,06	86,54	79,65
M. "	110,03	98,68	104,19	101,31
J. "	139,46	136,69	143,84	125,33

NOTA: Esta serie se refiere al salario medio efectivamente liquidado, entendiéndose por tal el que se ha percibido en un mes determinado. Está calculado como el promedio de las remuneraciones que los trabajadores tienen derecho a percibir en condiciones habituales y generales de trabajo (normal y permanente) más adicionales de periodicidad no mensual, horas extraordinarias, viáticos, bonificación por vacaciones y retroactividades, netas de pendientes de pago.

*Deflacionado por el índice de precios al consumidor.

Fuente: Secretaría de Seguridad Social.

Cuadro 5 a.--INGRESOS MEDIOS TOTALES DE LOS ASALARIADOS DE LAS EMPRESAS PUBLICAS EN TERMINOS NOMINALES - NIVEL GENERAL Y POR SECTORES. INDICES

(Base 1983 = 100)

Periodo	Nivel general	Transportes	Comunicaciones	Energia y mineria	Servicios
1984	750,82	717,41	740,85	803,68	659,19
1985	5.123,27	5.034,51	4.904,23	5.408,09	5.544,83
J. 1985	6.427,22	6.228,17	6.120,63	6.954,86	5.417,55
A. "	6.321,13	6.233,37	5.900,34	6.792,82	5.440,08
S. "	6.404,42	6.429,36	5.988,99	6.741,38	5.520,65
O. "	6.424,55	6.428,81	6.069,97	6.721,04	5.840,37
N. "	6.899,61	6.653,94	6.398,76	7.552,13	6.192,65
D. "	6.766,54	6.758,71	6.431,01	7.071,71	5.849,72
E. 1986	8.283,15	7.318,00	8.791,08	8.943,31	7.509,42
F. "	8.450,32	7.545,72	7.934,46	10.049,21	6.197,47
M. "	8.631,98**	8.209,86	8.496,69	9.214,68**	7.681,85
A. "	8.984,19	7.921,94	8.625,42	10.177,32	10.455,19
M. "	9.590,68	8.943,04	9.431,97	10.243,07	9.916,58
J. "	9.588,87	8.648,87	9.652,77	10.491,50	8.959,87

Cuadro 5 b.--INGRESOS MEDIOS TOTALES DE LOS ASALARIADOS DE LAS EMPRESAS PUBLICAS EN TERMINOS REALES* - NIVEL GENERAL Y POR SECTORES. INDICES

(Base 1983 = 100)

Periodo	Nivel general	Transportes	Comunicaciones	Energia y mineria	Servicios
1984	103,32	98,72	101,94	110,59	90,70
1985	91,30	89,72	87,39	96,37	98,81
J. 1985	92,69	89,82	88,27	100,30	78,13
A. "	88,45	87,22	82,56	95,04	76,12
S. "	87,86	88,20	82,16	92,48	75,73
O. "	86,45	86,51	81,68	90,44	78,59
N. "	90,70	87,47	84,12	99,28	81,41
D. "	86,22	86,12	81,94	90,11	74,53
E. 1986	102,44	90,50	108,72	110,60	92,87
F. "	102,76	91,77	96,49	122,21	75,37
M. "	100,32**	95,41	98,74	107,09**	89,27
A. "	99,69	87,90	95,71	112,63	116,01
M. "	102,30	95,39	100,61	109,26	105,76
J. "	97,83	88,24	98,49	107,04	91,42

NOTA: Los ingresos medios de los asalariados de las empresas públicas comprenden los siguientes conceptos: salarios básicos, adicionales del cargo e individuales, flexibilidad salarial, horas extraordinarias, asignaciones familiares y reintegros de gastos.

*Deflacionado por el índice de precios al consumidor.

**Cifras provisionales.

Fuente: Sindicatura General de Empresas Públicas (SIGEP).

Cuadro 6.— VARIACIONES PORCENTUALES PERIODICAS
Salarios Industriales. Nivel General

Período	Salario medio mensual por trabajador industrial (excluido aguinaldo)		Salario horario normal por trabajador industrial (excluido aguinaldo)	
	Nominal	Real*	Nominal	Real*
Agosto 1986	10,1	1,2	9,0	0,2
Bimestre:				
Variación entre junio 1986 y agosto 1986	44,2	24,2	17,1	0,8
Trimestre:				
Variación entre mayo 1986 y agosto 1986	26,8	4,4	22,0	0,5
Cuatrimestre:				
Variación entre abril 1986 y agosto 1986	40,8	11,4	28,8	2,0
Semestre:				
Variación entre febrero 1986 y agosto 1986	57,2	13,5	38,1	-0,3
Año:				
Variación entre agosto 1985 y agosto 1986	94,8	22,3	62,9	2,3

Salarios industriales básicos fijados por convenio. Promedio General

Período	Obreros oficiales		Obreros peones	
	Nominal	Real*	Nominal	Real*
Octubre 1986	9,4	3,2	9,2	3,0
Bimestre:				
Variación entre agosto 1986 y octubre 1986	9,4	-3,8	9,2	-4,0
Trimestre:				
Variación entre julio 1986 y octubre 1986	9,4	-11,5	9,2	-11,7
Cuatrimestre:				
Variación entre junio 1986 y octubre 1986	25,6	-4,9	25,1	-5,2
Semestre:				
Variación entre abril 1986 y octubre 1986	41,1	-1,8	40,2	-2,4
Año:				
Variación entre octubre 1985 y octubre 1986	87,5	7,6	87,4	7,5

*Deflacionado por el índice de precios al consumidor.

Salario total medio de los asalariados de diversos sectores de la actividad privada. (Excluido aguinaldo)

Período	Industria		Bancos		Comercio		Transporte automotor	
	Nominal	Real*	Nominal	Real*	Nominal	Real*	Nominal	Real*
Junio 1986	41,5	26,7	54,6	38,5	54,1	38,1	38,1	23,7
Bimestre:								
Variación entre abril 1986 y junio 1986	68,8	45,3	65,2	42,3	93,0	66,2	82,7	57,4
Trimestre:								
Variación entre marzo 1986 y junio 1986	62,5	33,6	62,2	33,4	93,0	58,7	89,2	55,6
Cuatrimestre:								
Variación entre febrero 1986 y junio 1986	76,8	39,0	86,1	46,2	91,2	50,3	70,9	34,3
Semestre:								
Variación entre diciembre 1985 y junio 1986	78,1	33,6	106,9	55,2	99,5	49,6	96,3	47,2
Año:								
Variación entre junio 1985 y junio 1986	121,7	38,3	116,8	35,3	126,9	41,6	123,0	39,2

Fuente: Secretaría de Seguridad Social.

Variaciones de los ingresos medios totales de los asalariados de las empresas públicas

Período	Nivel general		Transportes		Comunicaciones		Energía y minería		Servicios	
	Nominal	Real*	Nominal	Real*	Nominal	Real*	Nominal	Real*	Nominal	Real*
Junio 1986	0,0	-4,4	-3,3	-7,5	2,3	-2,1	2,4	-2,0	-9,6	-13,6
Bimestre:										
Variación entre abril 1986 y junio 1986	6,7	-1,9	9,2	0,4	11,9	2,9	3,1	-5,0	-14,3	-21,2
Trimestre:										
Variación entre marzo 1986 y junio 1986	11,1	-2,25**	5,3	-7,5	13,6	-0,3	13,9**	0,0**	16,6	2,4
Cuatrimestre:										
Variación entre febrero 1986 y junio 1986	13,5	-4,8	14,6	-3,8	21,7	2,1	4,4	-12,4	44,6	21,3
Semestre:										
Variación entre diciembre 1985 y junio 1986	41,7	13,5	28,0	2,5	50,1	20,2	48,4	18,8	53,2	22,7
Año:										
Variación entre junio 1985 y junio 1986	57,9	5,2	44,3	-3,8	65,0	9,9	65,0	9,9	65,8	10,5

*Deflacionado por el índice de precios al consumidor.

**Con respecto a cifras provisionales

Fuente: Sindicatura General de Empresas Públicas (SIGEP).

Cuadro 7.— OBREROS OCUPADOS EN LA INDUSTRIA MANUFACTURERA. INDICES

(Base 1970 = 100)

Periodo	Nivel general	Productos alimenticios	Bebidas	Tabaco	Fabricación de textiles	Fabricación de prendas de vestir	Industria del cuero
1984	77,56	101,69	99,93	89,48	56,82	57,38	105,68
1985	74,71	102,37	102,40	77,27	51,66	52,05	98,08
J. 1985	71,06	88,67	90,85	84,80	51,82	50,37	94,89
A. "	70,21	86,64	94,02	88,35	48,76	50,16	94,54
S. "	70,74	87,58	99,24	64,83	48,09	50,40	94,78
O. "	70,98	91,38	103,28	69,50	47,69	51,50	94,31
N. "	70,72	90,74	108,11	68,95	46,94	48,70	95,40
D. "	71,85	96,00	112,43	51,67	46,02	49,19	94,65
E. 1986	73,14	102,91	115,44	53,01	47,16	48,41	94,34
F. "	75,57	113,33	121,92	74,53	50,95	48,76	94,56
M. "	74,84	108,76	120,96	96,31	52,77	48,84	93,99
A. "	73,16	103,87	104,27	85,91	52,48	49,44	94,50
M. "	70,60	92,51	99,22	92,83	52,74	47,78	94,22
J. "	69,80	87,98	96,35	93,98	51,90	47,97	93,95
J. "	69,51	85,82	97,69	94,33	51,09	48,76	94,11
A. "	70,07	88,61	99,56	64,68	50,37	46,59	94,05
S. " *	73,30						

Periodo	Fabricación de calzado	Industria de la madera	Fabricación de muebles	Fabricación de papel	Imprentas, editoriales e industrias conexas	Sustancias químicas industriales	Otros productos químicos
1984	41,81	79,77	56,07	97,92	67,40	89,98	68,50
1985	39,56	77,50	52,98	96,71	67,15	82,28	66,65
J. 1985	39,00	70,93	55,38	98,51	66,48	81,73	64,97
A. "	38,00	75,63	56,82	93,82	66,28	81,25	66,69
S. "	38,43	89,34	56,93	93,71	66,08	80,85	66,55
O. "	38,93	76,94	58,39	94,09	66,30	81,18	66,72
N. "	38,77	77,32	56,93	93,20	66,75	81,35	67,08
D. "	39,23	84,45	54,48	93,30	66,64	81,78	67,12
E. 1986	38,10	84,83	55,59	93,00	66,25	81,54	67,91
F. "	38,06	78,68	55,32	92,61	65,94	81,11	68,04
M. "	38,37	76,73	55,52	92,91	66,26	82,94	65,74
A. "	38,16	71,14	55,64	92,65	66,20	82,23	65,53
M. "	37,84	64,73	56,38	94,79	64,76	81,86	65,86
J. "	38,76	69,07	56,14	95,12	65,03	81,55	66,01
J. "	38,45	69,48	56,31	95,56	64,94	83,04	65,72
A. "	37,98	72,46	56,47	98,26	64,59	82,81	66,54

*Cifras provisionales

Cuadro 7 (continuación)

Periodo	Refinerías de petróleo	Productos derivados del petróleo y del carbón	Productos de caucho	Productos plásticos	Objetos de barro, loza y porcelana	Objetos de vidrio	Otros productos minerales no metálicos
1984	98,73	74,48	114,00	156,00	76,54	72,22	75,70
1985	96,17	71,44	108,81	147,36	69,33	56,41	70,20
J. 1985	97,74	70,50	107,48	144,68	65,29	48,91	69,88
A. "	97,90	69,78	105,58	142,61	64,88	48,28	68,30
S. "	97,78	69,06	104,44	141,46	64,09	51,05	67,69
O. "	100,12	68,82	103,94	140,68	65,91	50,67	67,63
N. "	100,18	68,82	103,28	140,68	71,09	48,36	67,79
D. "	100,02	69,78	103,09	141,83	73,26	48,13	67,19
E. 1986	99,35	69,54	102,83	139,71	72,80	48,15	64,68
F. "	99,54	67,87	103,46	142,06	76,52	48,01	65,35
M. "	101,47	67,15	103,28	142,34	77,00	48,44	64,63
A. "	100,18	67,39	103,70	141,00	78,68	48,57	64,61
M. "	100,20	67,15	103,78	141,83	77,99	49,32	65,14
J. "	99,94	67,15	103,70	141,92	79,64	50,05	64,82
J. "	99,80	67,63	103,46	142,66	79,03	50,43	65,22
A. "	99,54	66,43	103,17	143,21	78,84	50,33	65,35

Periodo	Industrias básicas de hierro y acero	Industrias básicas de metales no ferrosos	Productos metálicos	Construcción de maquinaria excepto la eléctrica	Maquinaria y aparatos eléctricos	Construcción de material de transporte	Fabricación de equipo profesional y científico
1984	103,55	117,71	74,74	51,82	52,02	76,50	66,40
1985	105,15	114,51	70,17	48,75	48,51	71,80	67,40
J. 1985	105,10	113,22	69,79	48,49	47,22	70,78	68,00
A. "	104,66	113,50	68,35	48,18	46,98	69,99	67,91
S. "	103,61	108,00	68,13	47,88	46,80	69,57	67,63
O. "	102,90	107,70	67,92	47,60	46,56	68,80	66,32
N. "	101,02	108,90	67,46	47,06	46,02	68,77	65,67
D. "	100,48	109,54	67,25	46,62	45,53	68,77	65,30
E. 1986	99,80	109,73	67,06	46,38	45,41	68,57	65,39
F. "	99,57	108,24	67,00	45,93	45,34	68,25	65,86
M. "	98,89	108,79	67,16	45,39	45,42	68,46	70,34
A. "	98,43	110,08	67,40	45,28	45,51	68,81	69,87
M. "	97,92	112,09	67,07	45,63	45,51	69,12	69,40
J. "	97,41	113,68	67,45	45,81	45,58	69,07	69,50
J. "	97,14	115,13	68,12	44,95	46,30	69,45	69,40
A. "	97,15	114,44	68,48	45,16	46,60	70,14	69,96

Cuadro 8.— HORAS OBRERO TRABAJADAS EN LA INDUSTRIA MANUFACTURERA. INDICES

(Base 1970 = 100)

Periodo	Nivel general	Productos alimenticios	Bebidas	Tabaco	Fabricación de textiles	Fabricación de prendas de vestir	Industria del cuero
1984	80,28	104,67	104,48	114,34	62,07	53,27	97,01
1985	73,90	103,42	105,77	94,03	52,95	46,41	92,40
J. 1985	70,75	94,18	87,15	122,07	53,27	45,87	95,98
A. "	70,74	92,90	94,61	96,68	52,29	46,68	96,38
S. "	73,66	94,33	100,69	85,96	53,97	48,64	94,41
O. "	78,82	101,74	110,48	90,11	57,16	55,51	100,75
N. "	74,97	96,13	117,92	76,33	53,04	50,70	99,97
D. "	72,03	87,67	123,40	61,82	49,77	46,54	77,13
E. 1986	67,67	91,68	128,84	63,86	45,11	34,34	65,68
F. "	62,05	105,87	126,52	82,18	39,76	37,62	78,53
M. "	73,66	106,16	128,09	99,27	55,96	46,29	87,60
A. "	78,67	101,07	108,30	108,77	62,32	52,19	94,29
M. "	79,38	102,69	99,90	112,12	63,26	50,27	93,68
J. "	64,74	89,61	89,05	105,63	55,49	45,12	83,73
J. "	77,49	97,89	99,43	117,54	62,37	49,52	99,04
A. "	79,68	100,24	103,40	93,20	61,19	47,43	97,94
S. " *	81,69						

Periodo	Fabricación de calzado	Industria de la madera	Fabricación de muebles	Fabricación de papel	Imprentas, editoriales e industrias conexas	Sustancias químicas industriales	Otros productos químicos
1984	44,84	77,69	53,69	107,58	76,75	87,56	64,84
1985	38,59	75,36	50,07	100,13	75,98	82,59	62,92
J. 1985	35,93	71,65	53,70	102,92	78,76	78,83	61,74
A. "	36,86	75,52	56,32	90,74	75,65	79,28	64,81
S. "	41,00	91,05	57,99	92,70	77,16	84,87	65,75
O. "	46,45	81,45	65,44	99,20	82,70	88,38	71,05
N. "	44,18	77,91	57,09	99,19	79,47	87,93	69,03
D. "	40,44	84,81	53,36	95,37	77,93	84,93	64,04
E. 1986	30,41	79,08	47,46	87,53	70,04	77,81	63,17
F. "	27,80	67,81	32,92	87,29	66,81	72,25	48,51
M. "	36,84	72,19	52,40	101,30	71,79	83,61	63,48
A. "	42,69	75,96	62,11	106,35	81,95	88,01	73,37
M. "	43,79	68,47	65,50	109,50	80,70	91,21	71,65
J. "	37,52	69,59	51,56	100,87	74,89	84,82	62,97
J. "	39,63	73,92	61,62	110,77	81,49	92,41	70,40
A. "	39,73	76,93	61,41	115,29	80,53	91,30	71,04

*Cifras provisionales

Cuadro 8 (continuación)

Período	Refinerías de petróleo	Productos derivados del petróleo y del carbón	Productos de caucho	Productos plásticos	Objetos de barro, loza y porcelana	Objetos de vidrio	Otros productos minerales no metálicos
1984	111,28	92,54	121,55	185,33	82,93	74,59	76,76
1985	115,71	81,08	98,80	123,43	63,81	53,32	65,80
J. 1985	121,58	81,05	78,32	96,50	65,64	40,49	64,50
A. "	118,28	77,50	89,12	115,78	54,65	44,09	64,63
S. "	113,98	72,16	97,07	126,82	54,40	49,48	65,23
O. "	121,34	76,63	108,22	151,35	74,33	54,66	70,74
N. "	119,50	73,67	106,69	141,41	76,96	53,34	68,47
D. "	114,72	81,41	102,76	131,64	77,56	51,11	63,57
E. 1986	107,67	71,67	101,46	103,86	63,55	47,44	57,65
F. "	103,03	64,02	67,81	120,65	56,56	39,85	54,26
M. "	101,22	69,76	109,35	137,23	71,37	50,86	60,46
A. "	118,33	83,43	123,42	151,29	95,15	55,35	68,97
M. "	121,13	80,79	122,93	157,40	95,75	55,90	69,56
J. "	110,13	75,01	107,69	139,97	82,20	52,78	60,45
J. "	118,01	81,91	120,39	161,75	98,38	59,53	70,31
A. "	114,11	87,55	121,25	157,91	93,77	58,98	69,29

Período	Industrias básicas de hierro y acero	Industrias básicas de metales no ferrosos	Productos metálicos	Construcción de maquinaria excepto la eléctrica	Maquinaria y aparatos eléctricos	Construcción de material de transporte	Fabricación de equipo profesional y científico
1984	97,50	128,59	76,74	53,79	50,14	80,16	69,44
1985	97,02	114,17	68,38	45,55	44,80	67,16	67,08
J. 1985	105,22	105,31	69,26	47,14	43,30	60,41	80,01
A. "	99,51	109,45	62,92	45,40	43,13	68,14	66,50
S. "	101,28	110,95	68,19	47,36	46,37	71,28	69,44
O. "	104,58	115,09	75,87	50,37	50,46	76,16	76,05
N. "	94,15	113,35	70,73	46,88	46,59	71,63	72,49
D. "	94,14	115,12	69,60	45,79	46,92	70,70	75,37
E. 1986	87,93	104,71	60,23	35,80	34,60	67,58	67,16
F. "	71,04	68,83	44,92	33,37	25,92	39,37	28,83
M. "	87,75	106,27	62,78	41,18	43,42	64,93	68,39
A. "	96,76	127,52	75,14	48,31	51,44	75,57	77,57
M. "	103,87	131,51	76,86	49,15	51,29	79,10	78,87
J. "	46,18	83,27	44,26	35,52	37,39	59,41	53,31
J. "	92,36	126,02	73,23	48,57	51,93	75,79	79,27
A. "	102,71	139,11	78,62	48,98	52,85	83,52	80,80

Cuadro 9.- INDICADOR DE DEMANDA LABORAL. INDICES

(Base 1974 = 100)

Período	Nivel general		Profesionales y técnicos (*)	Directivos (*)	Administrativos y auxiliares (*)	Vendedores y corredores (*)
	Sin estacionalidad	Con estacionalidad				
1984	119,7	117,4	87,7	193,2	140,1	147,3
1985	81,3	82,3	48,4	155,4	104,6	246,2
J. 1985	67,5	54,2	34,4	108,2	60,4	193,8
A. "	66,0	66,3	39,5	102,5	73,3	194,6
S. "	86,8	100,1	54,9	189,9	111,5	345,0
O. "	94,6	114,8	62,5	155,4	139,6	426,0
N. "	103,0	128,9	63,2	269,8	156,2	387,8
D. "	123,3	112,7	62,9	243,4	133,0	307,9
E. 1986	108,6	97,2	53,6	284,3	114,0	331,2
F. "	133,6	100,2	56,8	266,0	121,6	376,4
M. "	113,4	146,3	77,0	540,9	150,0	525,7
A. "	163,6	170,8	80,5	491,8	185,5	520,1
M. "	187,0	163,3	70,5	405,0	196,3	568,9
J. "	225,9	183,0	86,1	588,7	239,1	716,5
J. "	214,3	172,1	70,3	502,5	184,2	681,1
A. "	148,9	149,5	78,9	400,0	156,8	530,6
S. "	125,8	145,0	76,1	305,7	140,8	465,7
O. "	116,7	141,5	71,0	315,7	155,7	432,2

Período	Servicio doméstico (*)	Otros servicios personales (*)	Industriales (*)	Construcción (*)	Otros (*)
1984	165,0	152,2	79,1	80,9	396,1
1985	94,4	35,1	52,7	10,3	197,9
J. 1985	71,5	29,6	27,8	3,7	93,9
A. "	77,1	45,3	44,7	4,7	169,5
S. "	94,4	47,1	69,6	11,9	252,3
O. "	81,1	46,5	80,9	14,2	376,3
N. "	130,8	49,8	94,5	14,5	362,0
D. "	112,7	45,0	88,6	25,0	300,7
E. 1986	68,3	28,7	75,1	27,6	316,5
F. "	77,5	31,7	66,0	21,2	337,3
M. "	111,6	40,7	104,1	29,5	1.017,9
A. "	119,9	36,9	142,0	23,8	1.432,3
M. "	59,8	42,1	137,6	21,9	1.362,7
J. "	38,0	25,6	150,3	24,8	1.160,2
J. "	40,8	30,6	160,1	32,6	768,8
A. "	41,0	35,8	144,3	39,6	712,9
S. "	40,8	39,9	155,3	57,7	510,0
O. "	37,5	33,3	150,4	62,6	492,1

(*) Corresponde a la apertura del Nivel general con estacionalidad.

V. INTERCAMBIO COMERCIAL ARGENTINO

INFORMACION CORRESPONDIENTE AL MES DE ABRIL 1986

Cuadro 1.- EXPORTACIONES, IMPORTACIONES Y SALDO COMERCIAL

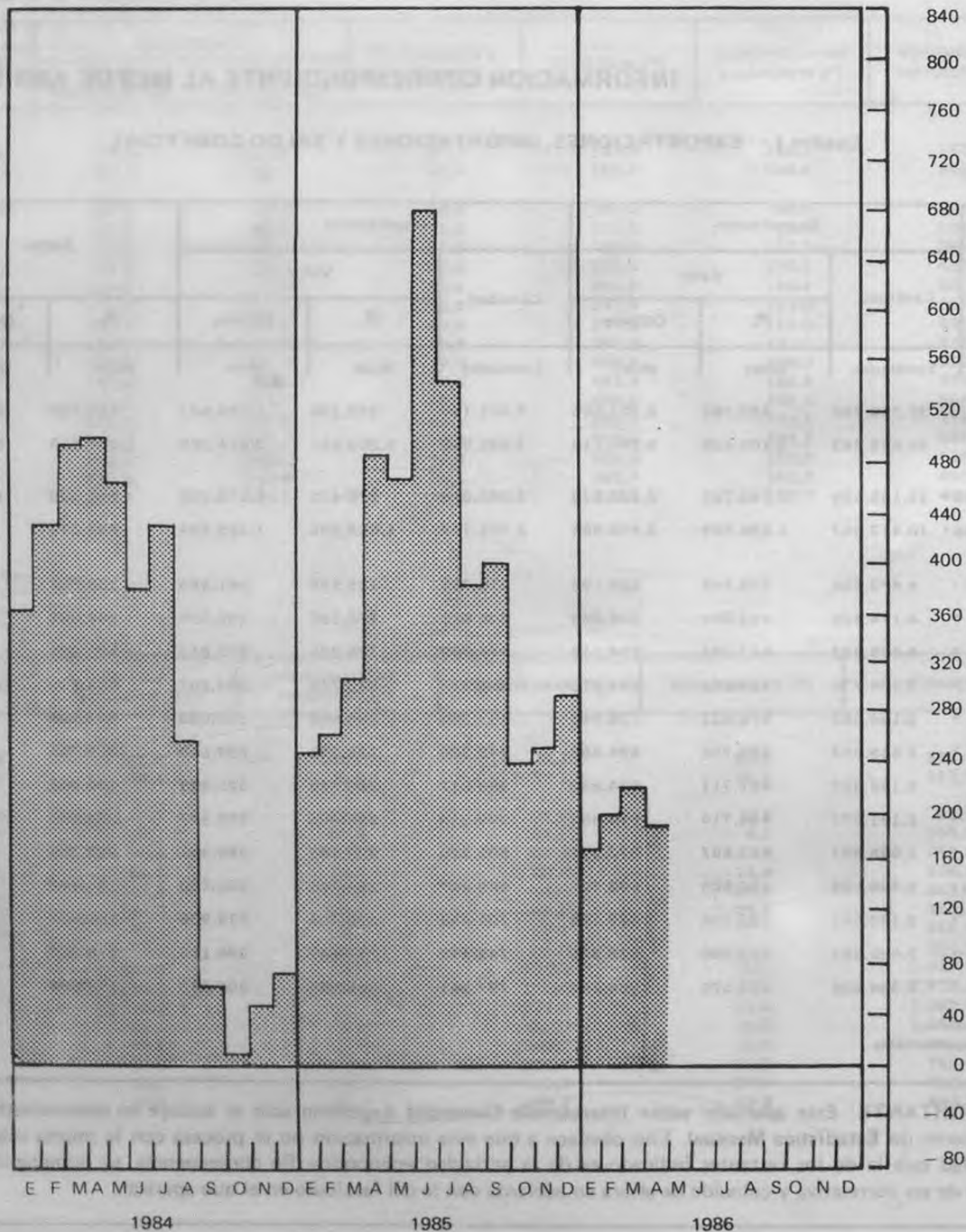
Periodo	Exportación			Importación			Saldo	
	Cantidad	Valor		Cantidad	Valor		A	Dólares
		A	Dólares		A	Dólares		
	Toneladas	Miles	Miles	Toneladas	Miles	Miles	Miles	Miles
1984	32.298.288	489.786	8.107.405	8.601.180	333.236	4.584.672	156.550	3.522.733
1985*	38.628.843	5.109.430	8.396.114	7.630.552	2.269.567	3.814.229	2.839.863	4.581.885
4 pr. m./85*	13.135.525	780.762	2.632.573	2.040.516	378.432	1.318.350	402.330	1.314.223
4 pr. m./86*	10.417.047	1.696.569	2.100.984	2.791.772	1.064.255	1.315.434	632.314	785.550
A. 1985*	4.473.236	328.440	829.195	516.767	135.529	341.849	192.911	487.346
M. " *	4.174.435	423.009	806.469	640.617	174.587	332.556	248.422	473.913
J. " *	4.899.993	687.297	934.118	448.062	186.226	252.819	501.071	681.299
J. " *	4.200.776	719.852	899.815	818.233	283.716	354.202	436.136	545.613
A. " *	3.184.682	572.433	715.541	593.244	264.844	330.640	307.589	384.901
S. " *	2.665.653	555.756	694.695	745.329	235.991	294.618	319.765	400.077
O. " *	2.187.822	451.711	564.639	960.017	260.715	325.485	190.996	239.154
N. " *	2.191.071	456.714	570.893	779.214	256.463	320.177	200.251	250.716
D. " *	1.988.887	461.897	577.371	605.320	228.592	285.381	233.305	291.990
E. 1986*	2.406.688	402.805	503.507	549.437	266.326	332.490	136.479	171.017
F. " *	2.133.541	383.326	479.158	701.483	223.404	278.906	159.922	200.252
M. " *	2.522.582	423.860	529.825	743.492	247.641	309.165	176.219	220.660
A. " *	3.354.236	486.578	588.494	797.361	326.884	394.873	159.694	193.621

*Cifras provisionales.

IMPORTANTE: Este apartado sobre Intercambio Comercial Argentino sólo se incluye en determinados números de Estadística Mensual. Ello obedece a que esta información no se procesa con la misma regularidad que la de los restantes indicadores de la actividad económica. En consecuencia, su numeración deja de ser correlativa y coincide de ahora en adelante con la del fascículo en el que aparece.

SALDO DE INTERCAMBIO COMERCIAL

Millones de dólares



Cuadro 2.— EXPORTACION, POR SECCIONES Y CAPITULOS DE LA N.C.C.A.

Sección y capítulo de la N.C.C.A. (1)	Abril 1986*			4 primeros meses de 1986*		
	Cantidad	Valor		Cantidad	Valor	
		Toneladas	Miles de A		Miles de dólares	Toneladas
TOTAL GENERAL	3.354.236	486.578	588.494	10.417.047	1.696.569	2.100.984
Sección I	29.361	36.737	44.432	116.444	128.925	159.666
Capítulo 1	61	222	268	367	1.554	1.933
Capítulo 2	11.977	16.564	20.033	47.161	63.023	78.108
Capítulo 3	10.969	15.682	18.967	43.967	49.330	61.026
Capítulo 4	4.697	3.863	4.673	18.016	13.374	16.561
Capítulo 5	1.658	406	491	6.932	1.644	2.039
Sección II	2.598.627	217.841	263.469	6.492.309	570.467	704.252
Capítulo 6	1	2	2	1	3	4
Capítulo 7	2.852	3.208	3.880	39.613	18.910	23.508
Capítulo 8	43.018	14.998	18.140	97.824	33.940	41.817
Capítulo 9	4.588	2.422	2.929	20.645	10.780	13.377
Capítulo 10	2.423.438	177.115	214.213	6.111.155	466.862	576.396
Capítulo 11	6.449	1.115	1.348	25.201	4.627	5.739
Capítulo 12	118.222	18.926	22.890	197.665	35.183	43.211
Capítulo 13	1	5	7	2	12	14
Capítulo 14	58	50	60	202	151	186
Sección III	146.162	44.447	53.756	518.114	168.545	208.879
Capítulo 15	146.162	44.447	53.756	518.114	168.545	208.879
Sección IV	357.916	49.221	59.531	1.724.508	233.238	289.552
Capítulo 16	6.666	9.856	11.920	25.914	38.234	47.393
Capítulo 17	2.176	679	821	32.110	7.124	8.877
Capítulo 18	1	1	1	37	52	65
Capítulo 19	460	135	164	2.585	1.057	1.316
Capítulo 20	7.516	5.163	6.244	21.202	12.914	15.933
Capítulo 21	124	185	224	292	763	947
Capítulo 22	1.033	433	524	12.414	2.659	3.307
Capítulo 23	337.433	28.422	34.376	1.624.679	162.513	201.989
Capítulo 24	2.507	4.346	5.257	5.275	7.921	9.725
Sección V	53.067	5.896	7.131	715.124	76.714	95.653
Capítulo 25	6.287	485	586	49.957	2.587	3.215
Capítulo 26	3.686	1.178	1.424	11.019	3.342	4.130
Capítulo 27	43.095	4.234	5.120	654.148	70.785	88.309
Sección VI	31.722	17.233	20.842	160.099	74.049	91.863
Capítulo 28	3.557	1.650	1.995	57.094	10.728	13.344
Capítulo 29	22.317	7.753	9.377	74.473	30.715	38.080
Capítulo 30	78	955	1.155	272	3.260	4.037
Capítulo 31	800	198	240	3.010	401	493
Capítulo 32	2.760	2.050	2.479	18.381	12.682	15.769
Capítulo 33	83	677	819	423	3.831	4.761
Capítulo 34	885	443	536	1.799	966	1.190
Capítulo 35	283	467	565	1.323	1.913	2.373
Capítulo 36	454	354	428	463	409	496
Capítulo 37	193	2.235	2.703	546	6.125	7.565
Capítulo 38	313	452	546	2.314	3.018	3.755

(1) Ver índice de la N.C.C.A. en pág. 57

Cuadro 2 (continuación)

Sección y capítulo de la N.C.C.A.	Abril 1986*			4 primeros meses de 1986*		
	Cantidad	Valor		Cantidad	Valor	
	Toneladas	Miles de Á	Miles de dólares	Toneladas	Miles de Á	Miles de dólares
Sección VII	5.400	4.523	5.470	28.512	20.150	25.004
Capítulo 39	3.640	2.757	3.334	18.167	11.299	14.012
Capítulo 40	1.760	1.766	2.136	10.345	8.851	10.992
Sección VIII	6.853	31.924	38.611	22.464	89.862	111.033
Capítulo 41	6.645	29.246	35.371	21.791	82.055	101.383
Capítulo 42	145	1.126	1.361	435	3.215	3.973
Capítulo 43	63	1.553	1.879	238	4.592	5.677
Sección IX	2.295	351	425	9.935	1.315	1.629
Capítulo 44	2.295	351	425	9.934	1.311	1.624
Capítulo 45	.	.	.	1	4	5
Capítulo 46
Sección X	11.248	4.334	5.242	38.980	14.679	18.173
Capítulo 47	9.787	2.606	3.152	33.850	8.467	10.478
Capítulo 48	1.209	573	693	4.187	1.686	2.085
Capítulo 49	252	1.154	1.396	943	4.526	5.611
Sección XI	12.408	23.409	28.312	39.470	71.940	88.976
Capítulo 50
Capítulo 51	147	499	603	481	1.394	1.723
Capítulo 52
Capítulo 53	10.767	18.981	22.957	32.033	55.949	69.167
Capítulo 54
Capítulo 55	1.221	2.587	3.129	5.967	10.375	12.863
Capítulo 56	91	222	268	332	928	1.151
Capítulo 57	.	.	.	3	3	4
Capítulo 58	13	57	69	31	112	138
Capítulo 59	14	115	140	44	405	502
Capítulo 60	54	636	769	94	1.121	1.376
Capítulo 61	26	156	189	101	730	906
Capítulo 62	75	155	187	375	919	1.143
Capítulo 63	.	.	.	9	3	4
Sección XII	89	527	638	243	1.287	1.588
Capítulo 64	89	527	638	243	1.284	1.583
Capítulo 65	2	2
Capítulo 66	.	.	.	1	2	2
Capítulo 67
Sección XIII	2.149	964	1.166	7.349	3.766	4.668
Capítulo 68	219	273	330	902	935	1.158
Capítulo 69	196	129	156	1.120	653	811
Capítulo 70	1.733	562	680	5.326	2.178	2.699
Sección XIV	3	52	63	7	131	162
Capítulo 71	3	52	63	7	131	162
Capítulo 72

Cuadro 2 (continuación)

Sección y capítulo de la N.C.C.A.	Abril 1986*			4 primeros meses de 1986*		
	Cantidad	Valor		Cantidad	Valor	
		Toneladas	Miles de A		Miles de dólares	Toneladas
Sección XV	89.615	23.488	28.407	435.105	116.275	144.392
Capítulo 73	84.821	17.270	20.887	408.884	86.362	107.253
Capítulo 74	254	316	382	932	1.226	1.519
Capítulo 75	1	2
Capítulo 76	3.736	4.153	5.023	24.003	22.672	28.171
Capítulo 77
Capítulo 78	.	.	.	58	131	164
Capítulo 79	702	330	399	763	371	450
Capítulo 80
Capítulo 81
Capítulo 82	67	1.251	1.513	251	4.416	5.469
Capítulo 83	35	167	201	213	1.096	1.363
Sección XVI	2.189	14.744	17.832	7.727	54.671	67.740
Capítulo 84	1.273	10.819	13.085	5.315	43.527	53.970
Capítulo 85	916	3.925	4.747	2.412	11.144	13.770
Sección XVII	2.936	10.092	12.206	98.056	66.556	82.786
Capítulo 86	161	84	101	364	449	558
Capítulo 87	1.844	6.134	7.419	6.962	23.195	28.745
Capítulo 88	.	.	.	2	3	3
Capítulo 89	932	3.874	4.685	90.728	42.910	53.480
Sección XVIII	20	406	491	96	2.226	2.766
Capítulo 90	17	375	454	91	2.145	2.666
Capítulo 91	1	13	16	2	32	40
Capítulo 92	2	18	22	3	49	60
Sección XIX	17	71	86	38	177	219
Capítulo 93	17	71	86	38	177	219
Sección XX	41	159	192	220	1.069	1.329
Capítulo 94	37	77	94	193	735	916
Capítulo 95	.	2	2	1	21	27
Capítulo 96	.	1	1	3	35	44
Capítulo 97	2	52	63	16	177	219
Capítulo 98	2	27	33	7	100	123
Sección XXI	1	6	7	5	52	65
Capítulo 99	1	6	7	5	52	65
00.00	2.117	153	185	2.243	476	589

*Cifras provisionales

Cuadro 3.— EXPORTACION, POR PRINCIPALES PAISES

Países	Abril 1986*			4 primeros meses de 1986*		
	Cantidad	Valor		Cantidad	Valor	
		Toneladas	Miles de \$		Miles de dólares	Toneladas
TOTAL GENERAL	3.354.236	486.578	588.494	10.417.047	1.696.569	2.100.984
Total de América	646.998	156.235	188.959	2.890.376	639.125	792.572
Bolivia	7.679	3.816	4.615	22.634	11.482	14.197
Brasil	124.568	29.113	35.211	978.260	154.849	192.381
Canadá	5.871	5.251	6.351	8.744	12.244	15.092
Colombia	43.572	6.169	7.461	82.737	17.696	21.870
Cuba	117.708	16.348	19.773	307.925	59.950	74.275
Chile	22.976	8.887	10.748	71.759	30.985	38.371
Ecuador	113	330	399	3.211	3.536	4.407
Estados Unidos	46.952	38.175	46.170	502.670	162.284	201.308
México	60.007	10.044	12.148	112.504	22.236	27.388
Paraguay	25.587	4.965	6.005	126.607	22.431	27.837
Perú	149.502	19.030	23.017	439.992	58.851	72.793
Uruguay	11.613	6.256	7.566	103.335	31.793	39.488
Venezuela	6.188	4.493	5.434	9.427	10.640	13.118
Demás países	24.662	3.358	4.061	120.571	40.148	50.047
Total de Europa (excl. la U.R.S.S.)	821.045	138.870	167.957	2.772.084	495.209	613.381
Alemania, Rep. Democrática de	41.947	3.312	4.006	68.982	5.690	6.978
Alemania, Rep. Federal de	49.214	20.323	24.580	89.428	63.849	78.987
Bélgica	75.024	7.167	8.668	303.437	33.730	41.872
Bulgaria	44.422	7.489	9.057	158.198	23.616	29.216
Checoslovaquia	2.155	1.642	1.986	49.581	10.055	12.502
Dinamarca	47	115	139	20.274	886	1.102
España	28.456	7.032	8.505	59.244	24.627	30.498
Francia	7.268	4.026	4.869	49.792	20.751	25.776
Grecia	398	428	518	14.343	3.499	4.356
Italia	166.447	24.113	29.164	332.613	65.618	81.045
Noruega	10.417	3.480	4.209	71.602	9.333	11.526
Países Bajos	264.631	37.520	45.379	1.058.036	138.494	171.596
Polonia	17.041	2.591	3.134	299.356	47.598	59.392
Portugal	43.378	5.506	6.659	57.559	8.488	10.387
Suecia	8.952	3.418	4.133	23.468	8.957	11.057
Suiza	291	1.159	1.402	2.718	4.666	5.786
Yugoslavia	1.551	416	504	26.612	7.781	9.709
Demás países	59.406	9.133	11.045	86.841	17.571	21.596
Total de Asia (excl. la U.R.S.S.)	1.533.905	134.495	162.666	3.958.000	404.783	500.526
Arabia Saudita	765	581	703	52.904	4.963	6.181
Corea, Rep. de	157.143	15.455	18.692	226.809	28.021	34.400
China, Rep. Popular	23.268	8.904	10.769	519.521	62.278	77.487
Filipinas				106	263	328
India	14.564	2.787	3.370	51.892	7.224	8.918
Irán	146.410	10.569	12.782	813.851	75.461	93.898
Israel	1.957	1.856	2.245	9.015	7.419	9.198
Japón	727.367	56.879	68.793	1.097.375	107.442	131.997
Libano	27.134	2.197	2.657	107.068	8.211	10.175
Taiwan	1.129	929	1.123	1.612	2.592	3.203
Demás países	434.168	34.338	41.532	1.077.847	100.909	124.741
Total de África	304.079	36.913	44.644	583.224	82.908	102.139
Angola				7.377	2.614	3.268
Argelia	68.912	6.809	8.235	128.127	15.653	19.290
Egipto	59.528	14.932	18.060	80.959	21.126	25.802
Libia	24.798	1.813	2.193	98.456	7.266	9.009
Sudáfrica	4.959	1.651	1.997	37.950	11.585	14.415
Tunaz	49.971	3.508	4.243	107.966	10.471	12.947
Demás países	95.911	8.200	9.916	122.389	14.193	17.408
Total de Oceanía	1.431	1.604	1.939	24.703	7.893	9.801
Australia	923	1.346	1.628	8.775	5.503	6.824
Nueva Zelandia	508	257	311	3.868	1.633	2.030
Demás países		1		12.060	757	947
Total de U.R.S.S.	46.778	18.462	22.329	188.660	66.652	82.566

Cuadro 4.— IMPORTACION, POR SECCIONES Y CAPITULOS DE LA N.C.C.A.

Sección y capítulo de la N.C.C.A.	Abril 1986*			4 primeros meses de 1986*		
	Cantidad	Valor		Cantidad	Valor	
		Toneladas	Miles de ₡		Miles de dólares	Toneladas
TOTAL GENERAL	797.361	326.884	394.873	2.791.772	1.064.255	1.315.434
Sección I	1.450	1.158	1.399	7.312	4.652	5.761
Capítulo 1	289	138	166	1.562	539	667
Capítulo 2	34	24	29	201	146	182
Capítulo 3	640	521	630	4.349	2.718	3.372
Capítulo 4	481	337	407	1.184	895	1.103
Capítulo 5	6	138	167	15	355	437
Sección II	18.469	25.265	30.519	55.640	49.259	60.475
Capítulo 6	5	29	36	68	222	276
Capítulo 7	136	104	125	291	208	256
Capítulo 8	12.264	2.290	2.766	42.926	8.385	10.375
Capítulo 9	5.171	20.528	24.798	9.625	33.760	41.317
Capítulo 10	-	1	1	8	11	14
Capítulo 11	36	17	21	148	69	85
Capítulo 12	477	991	1.198	1.601	3.252	4.020
Capítulo 13	216	1.201	1.451	469	2.995	3.690
Capítulo 14	164	102	123	504	357	442
Sección III	283	279	338	1.963	1.673	2.077
Capítulo 15	283	279	338	1.963	1.673	2.077
Sección IV	2.671	4.298	5.192	9.037	13.855	17.123
Capítulo 16	1	3	4	1	3	4
Capítulo 17	218	163	197	379	263	322
Capítulo 18	1.546	3.178	3.839	4.545	9.772	12.072
Capítulo 19	22	69	83	95	198	244
Capítulo 20	315	237	286	1.242	870	1.076
Capítulo 21	227	417	504	916	1.774	2.198
Capítulo 22	91	56	68	636	221	274
Capítulo 23	252	174	210	1.221	725	898
Capítulo 24	-	-	-	2	28	35
Sección V	573.935	40.934	49.448	2.026.162	147.560	182.565
Capítulo 25	28.598	2.280	2.754	121.413	9.752	12.082
Capítulo 26	314.011	7.972	9.630	1.063.108	28.502	35.261
Capítulo 27	231.326	30.682	37.064	841.641	109.306	135.222
Sección VI	98.552	70.399	85.042	336.613	235.022	290.563
Capítulo 28	45.362	8.557	10.336	191.457	33.528	41.513
Capítulo 29	18.698	36.735	44.376	59.983	113.284	139.942
Capítulo 30	56	2.809	3.394	230	9.478	11.719
Capítulo 31	26.124	4.433	5.355	53.211	8.542	10.486
Capítulo 32	1.354	3.157	3.814	4.486	11.142	13.782
Capítulo 33	49	634	766	203	2.199	2.720
Capítulo 34	1.603	2.010	2.428	4.881	6.017	7.431
Capítulo 35	189	1.147	1.386	662	3.856	4.767
Capítulo 36	33	124	150	116	1.050	1.306
Capítulo 37	158	2.017	2.436	757	8.492	10.520
Capítulo 38	4.923	8.774	10.600	20.626	37.432	46.377

Cuadro 4 (continuación)

Sección y capítulo de la N.C.C.A.	Abril 1986*			4 primeros meses de 1986*		
	Cantidad	Valor		Cantidad	Valor	
	Toneladas	Miles de ₡	Miles de dólares	Toneladas	Miles de ₡	Miles de dólares
Sección VII	17.888	21.322	25.757	54.416	63.874	78.879
Capítulo 39	13.373	15.614	18.861	39.504	46.553	57.486
Capítulo 40	4.516	5.709	6.896	14.913	17.321	21.393
Sección VIII	7	173	209	38	416	512
Capítulo 41	2	28	34	24	129	160
Capítulo 42	4	66	79	12	193	238
Capítulo 43	1	80	96	2	94	114
Sección IX	18.879	3.677	4.441	59.517	12.083	14.937
Capítulo 44	18.451	3.113	3.761	58.463	10.871	13.446
Capítulo 45	427	561	677	1.052	1.208	1.486
Capítulo 46	1	3	3	1	4	4
Sección X	8.291	7.176	8.668	31.985	23.311	28.812
Capítulo 47	2.583	831	1.004	16.891	5.765	7.164
Capítulo 48	5.593	5.718	6.908	14.471	15.168	18.705
Capítulo 49	115	626	756	623	2.377	2.942
Sección XI	3.828	8.052	9.727	16.551	27.266	33.714
Capítulo 50	-	-	-	-	14	18
Capítulo 51	261	1.064	1.285	655	2.820	3.478
Capítulo 52	2	35	42	8	144	178
Capítulo 53	15	209	253	33	480	591
Capítulo 54	1	38	46	28	188	234
Capítulo 55	1.841	2.186	2.640	10.408	11.215	13.913
Capítulo 56	1.197	2.461	2.973	3.655	6.895	8.508
Capítulo 57	375	384	464	1.353	1.368	1.692
Capítulo 58	35	248	299	70	451	552
Capítulo 59	27	395	477	129	1.591	1.971
Capítulo 60	23	451	545	45	773	947
Capítulo 61	49	578	698	96	1.189	1.461
Capítulo 62	1	4	5	70	138	172
Capítulo 63	-	-	-	-	-	-
Sección XII	20	166	201	37	309	379
Capítulo 64	20	163	196	31	264	323
Capítulo 65	-	3	4	5	36	45
Capítulo 66	-	-	-	1	9	11
Capítulo 67	-	-	-	-	1	1
Sección XIII	2.418	2.706	3.269	10.357	10.328	12.785
Capítulo 68	534	714	862	1.841	3.216	3.986
Capítulo 69	1.139	1.074	1.297	4.691	3.942	4.879
Capítulo 70	746	919	1.110	3.825	3.170	3.921
Sección XIV	-	90	108	6	1.254	1.561
Capítulo 71	-	90	108	6	1.254	1.561
Capítulo 72	-	-	-	-	-	-

Cuadro 4 (continuación)

Sección y capítulo de la N.C.C.A.	Abril 1986*			4 primeros meses de 1986*		
	Cantidad	Valor		Cantidad	Valor	
		Toneladas	Miles de ₡		Miles de dólares	Toneladas
Sección XV	36.513	22.451	27.120	132.333	74.795	92.470
Capítulo 73	31.833	13.323	16.094	117.469	46.325	57.294
Capítulo 74	3.623	4.900	5.919	12.030	15.523	19.181
Capítulo 75	46	287	346	136	941	1.163
Capítulo 76	131	570	689	286	1.526	1.885
Capítulo 77	16	78	94	204	536	666
Capítulo 78	10	17	21	11	22	26
Capítulo 79	518	333	402	1.118	705	866
Capítulo 80	91	656	793	301	2.302	2.848
Capítulo 81	38	374	452	71	1.122	1.385
Capítulo 82	121	1.352	1.633	457	4.146	5.121
Capítulo 83	86	560	677	249	1.648	2.034
Sección XVI	7.319	76.109	91.939	26.861	280.016	346.502
Capítulo 84	4.938	46.935	56.697	16.531	174.166	215.536
Capítulo 85	2.381	29.174	35.242	10.330	105.850	130.966
Sección XVII	5.463	26.067	31.489	14.982	66.712	82.231
Capítulo 86	532	610	737	1.717	2.045	2.529
Capítulo 87	4.926	25.329	30.598	12.555	62.880	77.477
Capítulo 88	5	128	154	11	380	470
Capítulo 89	.	.	.	699	1.407	1.756
Sección XVIII	375	14.712	17.772	1.351	46.362	57.284
Capítulo 90	241	9.412	11.370	819	29.461	36.399
Capítulo 91	58	3.143	3.796	173	7.336	9.031
Capítulo 92	76	2.157	2.606	359	9.565	11.854
Sección XIX	1	26	31	3	78	96
Capítulo 93	1	26	31	3	78	96
Sección XX	147	1.655	1.999	403	4.889	6.036
Capítulo 94	43	184	222	78	345	424
Capítulo 95	1	55	66	11	275	341
Capítulo 96	10	61	74	25	196	243
Capítulo 97	57	825	997	191	2.370	2.925
Capítulo 98	35	530	640	99	1.703	2.104
Sección XXI	2	12	14	13	95	118
Capítulo 99	2	12	14	13	95	118
00.00	851	159	191	6.194	448	552

*Cifras provisionales

Cuadro 5.— IMPORTACION, POR PRINCIPALES PAISES

Países	Abril 1986*			4 primeros meses de 1986*		
	Cantidad	Valor		Cantidad	Valor	
		Toneladas	Miles de ₡		Miles de dólares	Toneladas
TOTAL GENERAL	797.361	326.884	394.873	2.791.772	1.064.255	1.315.434
Total de América	682.559	181.599	219.370	2.359.647	579.495	716.122
Bolivia	138.236	25.661	30.998	492.397	89.596	110.817
Brasil	335.334	57.176	69.069	1.095.590	164.695	203.302
Canadá	1.327	1.863	2.250	26.348	10.951	13.596
Colombia	2.436	9.454	11.420	5.346	17.291	21.204
Chile	20.521	8.910	10.764	64.969	28.240	34.895
Ecuador	1.798	540	653	9.840	3.618	4.495
Estados Unidos	111.890	56.229	67.924	399.280	193.034	238.716
México	5.032	5.738	6.932	17.846	21.168	26.194
Paraguay	2.870	1.839	2.221	14.833	5.843	7.221
Perú	35.970	3.600	4.348	139.335	14.031	17.371
Uruguay	26.907	7.389	8.926	93.114	20.962	25.871
Venezuela	178	141	171	273	297	365
Demás países	71	3.059	3.694	476	9.769	12.075
Total de Europa (excl. la U.R.S.S.)	29.076	101.076	122.099	194.627	342.214	423.141
Alemania, Rep. Federal	8.119	33.607	40.597	32.923	111.029	137.252
Austria	130	1.328	1.604	198	3.148	3.876
Bélgica	3.979	11.218	13.551	29.337	34.512	42.632
Dinamarca	104	1.079	1.303	398	3.006	3.710
España	1.997	5.322	6.428	16.065	19.991	24.742
Finlandia	2.157	1.617	1.953	3.451	3.908	4.813
Francia	2.307	14.539	17.563	29.464	49.903	61.712
Italia	2.951	15.464	18.680	29.607	55.336	68.458
Noruega	10	46	56	310	670	834
Países Bajos	1.699	5.799	7.005	5.450	22.984	28.460
Polonia	19	31	38	37.603	2.630	3.282
Rumania	4.295	527	637	5.062	1.022	1.254
Suecia	858	3.191	3.855	2.791	9.793	12.097
Suiza	165	6.102	7.371	882	20.222	24.999
Demás países	286	1.206	1.458	1.086	4.060	5.020
Total de Asia (excl. la U.R.S.S.)	27.670	29.748	35.935	53.330	99.194	122.634
Arabia Saudita						
Corea, Rep. de	394	2.666	3.220	877	5.732	7.049
China, Rep. Popular	146	481	582	8.428	1.985	2.459
India	54	161	195	67	204	248
Israel	91	245	296	2.549	2.558	3.183
Japón	23.464	22.417	27.080	30.238	75.678	93.572
Singapur	2.702	2.310	2.790	8.734	7.422	9.172
Taiwan	123	818	988	654	3.663	4.540
Demás países	696	650	784	1.783	1.952	2.411
Total de África	1.145	792	957	16.960	4.125	5.118
Camerún				940	799	998
Congo						
Sudáfrica	1.135	784	947	15.784	3.094	3.831
Demás países	10	8	10	236	232	289
Total de Oceanía	55.097	4.695	5.672	161.351	14.790	18.275
Australia	55.070	4.668	5.639	161.300	14.723	18.191
Nueva Zelanda	27	27	33	51	67	84
Demás países						
Total de U.R.S.S.	1.814	8,973	10.840	5.857	24.437	30.145

**INDICE DE SECCIONES Y CAPITULOS
DE LA NOMENCLATURA DE COMERCIO EXTERIOR**

- SECCION I** Animales vivos y productos del reino animal.
- Cap. 1 Animales vivos
 - Cap. 2 Carnes y menudencias comestibles
 - Cap. 3 Pescado y mariscos (crustáceos y moluscos)
 - Cap. 4 Leche y productos lácteos; huevos de ave; miel natural
 - Cap. 5 Productos de origen animal, no expresados ni comprendidos en otra parte de la nomenclatura
- SECCION II** Productos del reino vegetal.
- Cap. 6 Plantas vivas y productos de la floricultura
 - Cap. 7 Hortalizas, legumbres, plantas, raíces y tubérculos alimenticios
 - Cap. 8 Frutos comestibles; cortezas de citrus y de melones
 - Cap. 9 Café, té, mate y especias
 - Cap. 10 Cereales
 - Cap. 11 Productos de la molinería; malta; almidones y féculas; gluten; inulina
 - Cap. 12 Semillas y frutos oleaginosos; semillas, simientes y frutos diversos; plantas industriales y medicinales; pajas y forrajes
 - Cap. 13 Materias primas vegetales tintóreas o curtientes; gomas; resinas y otros jugos y extractos vegetales
 - Cap. 14 Materias para trenzar y tallar y otros productos de origen vegetal, no expresados ni comprendidos en otro lugar de esta nomenclatura
- SECCION III** Grasas y aceites (animales y vegetales); productos de su desdoblamiento; grasas alimenticias elaboradas; ceras de origen animal o vegetal.
- Cap. 15 Grasas y aceites (animales y vegetales); productos de su desdoblamiento; grasas alimenticias elaboradas; ceras de origen animal o vegetal
- SECCION IV** Productos de las industrias alimenticias; bebidas; líquidos alcohólicos y vinagre; tabaco.
- Cap. 16 Preparados de carnes, pescados, crustáceos y moluscos
 - Cap. 17 Azúcares y artículos de confitería
 - Cap. 18 Cacao y sus preparados
 - Cap. 19 Preparados a base de cereales; harinas o féculas; productos de pastelería
 - Cap. 20 Preparados de legumbres, hortalizas, frutas y otras plantas o partes de plantas
 - Cap. 21 Preparados alimenticios diversos
 - Cap. 22 Bebidas, líquidos alcohólicos y vinagre
 - Cap. 23 Residuos y desperdicios de las Industrias alimenticias; alimentos preparados para animales
 - Cap. 24 Tabaco
- SECCION V** Productos minerales.
- Cap. 25 Sal; azufre; tierras y piedras; yesos, cales y cementos
 - Cap. 26 Minerales metalúrgicos, escorias y cenizas
 - Cap. 27 Combustibles minerales; aceites minerales y productos de su destilación, materias bituminosas, ceras minerales
- SECCION VI** Productos de las industrias químicas y de las industrias conexas.
- Cap. 28 Productos químicos inorgánicos; compuestos inorgánicos u orgánicos de metales preciosos, de elementos radioactivos, de metales de las tierras raras y de isótopos
 - Cap. 29 Productos químicos orgánicos
 - Cap. 30 Productos farmacéuticos
 - Cap. 31 Abonos
 - Cap. 32 Extractos curtientes y tintóreos; taninos y sus derivados; materias colorantes, colores, pinturas, barnices y tintes; mástiques; tintas
 - Cap. 33 Aceites esenciales y resinoides; productos de perfumería o de tocador o cosméticos
 - Cap. 34 Jabones, productos orgánicos, tensioactivos, preparaciones para lejías, preparaciones lubricantes, ceras artificiales, ceras preparadas, productos para limpiar y pulir, bujías y artículos análogos, pastas para moldear y "ceras" para dentistas
 - Cap. 35 Materias albuminoideas y colas
 - Cap. 36 Pólvoras y explosivos; artículos de pirotecnia; fósforos; aleaciones pirofóricas; materias inflamables
 - Cap. 37 Productos fotográficos y cinematográficos
 - Cap. 38 Productos diversos de las industrias químicas
- SECCION VII** Materias plásticas artificiales, éteres y ésteres de la celulosa, resinas artificiales y manufacturas de estas materias, caucho natural o sintético, caucho facticio y manufacturas de caucho.
- Cap. 39 Materias plásticas artificiales, éteres y ésteres de la celulosa, resinas artificiales y manufacturas de estas materias
 - Cap. 40 Caucho natural o sintético, caucho facticio y manufacturas de caucho
- SECCION VIII** Pieles, cueros, peletería y manufacturas de estas materias; artículos de guarnicionería, tabarbería y viaje; marroquinería y estuchería; tripas manufacturadas.
- Cap. 41 Pieles y cueros
 - Cap. 42 Manufacturas de cuero; artículos de guarnicionería, de tabarbería y de viaje; marroquinería y estuchería; tripas manufacturadas.
 - Cap. 43 Peletería y confecciones de peletería; peletería facticia
- SECCION IX** Madera, carbón vegetal y manufacturas de maderas; corcho y sus manufacturas; manufacturas de espartería y cestería.
- Cap. 44 Madera, carbón vegetal y manufacturas de maderas
 - Cap. 45 Corcho y sus manufacturas
 - Cap. 46 Manufacturas de espartería y cestería
- SECCION X** Materias utilizadas en la fabricación de papel; papel y sus aplicaciones.
- Cap. 47 Materias utilizadas en la fabricación del papel

Cap. 48	Papel y cartón; manufacturas de pasta de celulosa, de papel y de cartón	Cap. 77	Magnesio, berilio (glucinio)
Cap. 49	Artículos de librería y productos de las artes gráficas	Cap. 78	Plomo
SECCION XI Materias textiles y sus manufacturas.		Cap. 79	Cinc
Cap. 50	Seda, borra de seda (schappe) y borrilla de seda	Cap. 80	Estaño
Cap. 51	Textiles sintéticos y artificiales continuos	Cap. 81	Otros metales comunes
Cap. 52	Textiles metalizados	Cap. 82	Herramientas; artículos de cuchillería y cubiertos de mesa, de metales comunes
Cap. 53	Lana, pelos y crines	Cap. 83	Manufacturas diversas de metales comunes
Cap. 54	Lino y ramio	SECCION XVI Máquinas y aparatos; material eléctrico.	
Cap. 55	Algodón	Cap. 84	Calderas, máquinas, aparatos y artefactos mecánicos
Cap. 56	Textiles sintéticos y artificiales discontinuos	Cap. 85	Máquinas y aparatos eléctricos y objetos destinados a usos electrónicos
Cap. 57	Las demás fibras textiles vegetales; papel hilado y tejidos de papel hilado	SECCION XVII Material de transporte.	
Cap. 58	Alfombras y tapices, terciopelos, felpas, tejidos rizados y tejidos de oruga o felpilla ("Chenille"); cintas, pasamanería, tules; tejidos de mallas anudadas (red); puntillas; encajes y blondas; bordados	Cap. 86	Vehículos y material para vías férreas; aparatos no eléctricos de señalización para vías de comunicación
Cap. 59	Guata y fieltros; cuerdas y artículos de cordelería; tejidos especiales, tejidos impregnados o recubiertos; artículos de materias textiles para usos técnicos	Cap. 87	Vehículos, automóviles, tractores, velocípedos y otros vehículos terrestres
Cap. 60	Géneros de puño	Cap. 88	Navegación aérea
Cap. 61	Prendas de vestir y sus accesorios de tejidos	Cap. 89	Navegación marítima y fluvial
Cap. 62	Otros artículos de tejidos confeccionados	SECCION XVIII Instrumentos y aparatos de óptica, de fotografía y de cinematografía, de medida, de comprobación y de precisión; instrumentos y aparatos médico-quirúrgicos; relojería; instrumentos de música; aparatos para el registro y reproducción del sonido o para el registro y reproducción en televisión, por procedimiento magnético, de imágenes y sonidos.	
Cap. 63	Prendería y trapos	Cap. 90	Instrumentos y aparatos de óptica, de fotografía y de cinematografía, de medida, de comprobación y de precisión; instrumentos y aparatos médico-quirúrgicos
SECCION XII Calzados; sombrerería; paraguas y quitasoles; flores artificiales y manufacturas de cabellos; abanicos.		Cap. 91	Relojería
Cap. 64	Calzados, botines, polainas y artículos análogos; partes componentes de los mismos	Cap. 92	Instrumentos de música, aparatos para el registro y la reproducción del sonido o para el registro y la reproducción en televisión, por procedimiento magnético, de imágenes y sonidos; partes y accesorios de estos instrumentos y aparatos
Cap. 65	Sombreros y demás tocados y sus partes componentes	SECCION XIX Armas y municiones.	
Cap. 66	Paraguas, quitasoles, bastones, látigos, fustas y sus partes componentes	Cap. 93	Armas y municiones
Cap. 67	Plumas y plumón preparados y artículos de plumas o de plumón; flores artificiales; manufacturas de cabellos; abanicos	SECCION XX Mercancías y productos varios, no expresados ni comprendidos en otra parte.	
SECCION XIII Manufacturas de piedra, yeso, cementos, amianto, mica y materias análogas; productos cerámicos; vidrio y manufacturas de vidrio.		Cap. 94	Muebles; mobiliario médico-quirúrgico; artículos de cama y similares
Cap. 68	Manufacturas de piedra, yeso, cementos, amianto, mica y materias análogas	Cap. 95	Materias para talla y moldeo, labradas (incluidas las manufacturas)
Cap. 69	Productos cerámicos	Cap. 96	Manufacturas de cepillería, pinceles, escobas, plumeros, borlas y cedazos
Cap. 70	Vidrio y manufacturas de vidrio	Cap. 97	Juguetes, juegos, artículos para recreos y para deportes
SECCION XIV Perlas finas, piedras preciosas y semipreciosas y similares, metales preciosos, chapados de metales preciosos y manufacturas de estas materias; bisutería de fantasía; monedas.		Cap. 98	Manufacturas diversas
Cap. 71	Perlas finas, piedras preciosas y semipreciosas y similares, metales preciosos, chapados de metales preciosos y manufacturas de estas materias; bisutería de fantasía	SECCION XXI Objetos de arte, objetos para colecciones y antigüedades.	
Cap. 72	Monedas	Cap. 99	Objetos de arte, objetos para colecciones y antigüedades
SECCION XV Metales comunes y manufacturas de estos metales.		00.00	Encomiendas menores y muestrarios.
Cap. 73	Arrabio (fundición), hierro y acero		
Cap. 74	Cobre		
Cap. 75	Níquel		
Cap. 76	Aluminio		

NOMINA DE PUBLICACIONES

	Argen- tina A	Exte- rior u\$s		Argen- tina A	Exte- rior u\$s
AERONAVEGACION COMERCIAL			Marco Teórico y Metodológico de la Investigación Temática	2,00	10
ARGENTINA - 1975, 1976, 1977, 1978, 1979-80 (un volumen) c/u	0,80	6	Diseño de las muestras - primera etapa	1,50	10
ACTIVIDAD ESTADISTICA EN LA REPUBLICA ARGENTINA 1953-1983	(agotado)		NAVEGACION COMERCIAL ARGENTINA - 1975 y 1976 c/u	1,00	10
ANUARIO ESTADISTICO DE LA REPUBLICA ARGENTINA - 1981-82	10,00	60	ENCUESTA DE TURISMO NACIONAL	1,20	15
BOLETIN ESTADISTICO TRIMESTRAL - 1976 - 1986			SEN - SISTEMA ESTADISTICO NACIONAL		
Suscripción anual	5,00	42	Nómina de Servicios 1981		(agotado)
Número suelto	1,50	12	Censos y Publicaciones 1979-81	(agotado)	
SERIE II - INDICADORES INDUSTRIALES - Números 1 a 10, c/u (Número 2 agotado)	1,00	9	SERIE INFORMACION DEMOGRAFICA		
EVOLUCION DE LA INDUSTRIA MANUFACTURERA - 1970-81	0,50	4	Nº 2. IV Censo General de la Nación 1947 (cuadros inéditos). Características Económicas de la Población	2,50	15
INDUSTRIA MANUFACTURERA (Análisis de los establecimientos y del personal ocupado) - 1974-1981 c/u	0,50	4	Nº 3. Ibíd. Características de Familia y Convivencia, Estado Civil y Fecundidad	2,50	15
COMERCIO EXTERIOR (edición anual) Tomos I, II y III - 1979-1982-1983 c/año	10,00	65	SERIE INVESTIGACIONES DEMOGRAFICAS		
INTERCAMBIO COMERCIAL ARGENTINO - 1979-1984 (Números sueltos mensuales), c/u	0,50	4	Nº 3. Mortalidad Infantil en la Argentina, 1970	1,00	5
INFORME SERIE ZLC - Intercambio Comercial Argentino con los países de ALALC - 1976-1980, c/u	1,20	6	Nº 4. Tablas de Mortalidad para la Ciudad de Buenos Aires, 1970	1,00	5
Intercambio Comercial Argentino con los países de ALADI - 1981-1982, c/u	1,20	6	Nº 5. La Migración Interna en la Argentina, 1960-1970	1,00	5
INTERCAMBIO COMERCIAL ARGENTINO según CUCI - 1977-1982, c/u	0,50	4	Nº 6. La Población de San Juan	1,00	5
ENCUESTA PERMANENTE DE HOGARES			Nº 7. Encuesta de Presupuestos Familiares, 1960-1970	1,00	5
1974, 1975 c/u	2,00	24	SISTEMA DE ESTADISTICAS SOCIALES Y DEMOGRAFICAS		
1977 2º semestre	2,00	24	Secuencia de Hogares	1,00	4
1982. Abril	2,00	24	Secuencia Activa: Posibilidades Analfáticas	1,00	4
1982. Octubre	2,00	24	ESTIMACIONES Y PROYECCIONES DE POBLACION, 1950-2025	(agotado)	
1983. Abril	2,00	24	CENSO NACIONAL AGROPECUARIO, 1969	2,50	24
Alto Valle del Río Negro - Resultados preliminares - 1978-81	1,50	10	CENSO NACIONAL DE POBLACION, FAMILIAS Y VIVIENDA 1970		
			Capital Federal: Resultados provisionales (tomos I y II)	2,50	15
			Resultados obtenidos por muestra: Capital Federal, Area Metropolitana, Buenos Aires, Corrientes, Neuquén, Tucumán (únicos disponibles) c/u	0,50	4
			Resultados provisionales para todo el país (Incluye datos inéditos)	1,50	15

	Argen- tina A	Exte- rior u\$s		Argen- tina A	Exte- rior u\$s
CENSO NACIONAL ECONOMICO 1974			METODOLOGIAS		
Resultados provisionales por jurisdicción: Buenos Aires, Catamarca, Córdoba, Corrientes, Chaco, Chubut, Entre Ríos, Formosa, Jujuy, La Pampa, La Rioja, Mendoza, Misiones, Neuquén, Río Negro, Salta, San Luis, Santa Fe, Santiago del Estero, Tierra del Fuego y Tucumán, c/u.	0,80	4	Nº 1.—Índice de Precios al por Mayor. Base 1981	1,50	6
Resultados definitivos Industria Manufacturera:			Nº 2.—Encuesta de Gastos e Ingresos de los Hogares, experiencia piloto	2,00	7
Capital Federal, Catamarca, Córdoba, Corrientes, Chaco, Chubut, Entre Ríos, Formosa, Jujuy, La Pampa, La Rioja, Mendoza, Misiones, Neuquén, Río Negro, Salta, San Juan, San Luis, Santa Cruz, Santiago del Estero, Tierra del Fuego, Tucumán, Total del país, c/u.	2,00	10	Nº 3.—Diseño de la muestra del Censo Nacional de Población y Vivienda 1980	2,00	7
Resultados definitivos: Comercio y Servicios — Capital Federal	2,50	24	INDICES DE PRECIOS		
CENSO NACIONAL ECONOMICO 1985			INDICE DEL COSTO DE LA CONSTRUCCION EN LA CAP. FEDERAL		
Resultados Provisionales	3,00	15	Base 1960 = 100, 1956-1977, c/u.	1,00	4
CENSO NACIONAL DE POBLACION Y VIVIENDA 1980			Base 1980 = 100, 1981-1984, c/u.	1,00	4
Resultados Provisionales	1,00	4	Metodología — Base 1980	1,50	5
Serie A — Localidades	2,00	8	PRECIOS AL NIVEL DE CONSUMIDOR DE UN CONJUNTO DE PRODUCTOS EN EL GRAN BUENOS AIRES		
Serie B — Características Generales: Capital Federal, Partidos del Gran Buenos Aires, Buenos Aires, Catamarca, Córdoba, Corrientes, Chaco, Chubut, Entre Ríos, Formosa, Jujuy, La Pampa, La Rioja, Mendoza, Misiones, Neuquén, Río Negro, Salta, San Juan, San Luis, Santa Cruz, Santa Fe, Santiago del Estero, Tierra del Fuego, Tucumán, Total del País, c/u	2,00	10		0,75	4
Serie C — Vivienda — Tomos I y II	(agotado)		INDICE DE PRECIOS MINORISTAS EN CIUDADES CAPITALES DE PROVINCIA		
Serie D — Población. Total del país	10,00	60	1973-1977, c/u.	0,75	4
ESTUDIOS INDEC			1978-1980, c/u.	0,75	4
Nº 1.— La Pobreza en la Argentina	6,00	30	1973-1981, c/u.	0,75	4
Nº 2.— Los Censos de Población del 80, taller de análisis y evaluación.	6,00	30	INDICE DE PRECIOS AL CONSUMIDOR — 1977-1981 (incluye serie retrospectiva 1960-1979) c/u.		
Nº 3.— La Juventud de la Argentina	3,00	15		(agotado)	
RECOPILACIONES			INDICE DE PRECIOS AL CONSUMIDOR Y SALARIOS INDUSTRIALES — 1982-1983-1984, c/u. (Números sueltos mensuales).		
Nº 1.— Indicador de Demanda Laboral 1974-1984	2,00	7		0,75	4
			INDICE DE PRECIOS AL POR MAYOR		
			1956 - 1972, 1 volumen	0,75	4
			1973 - 1981, 1 volumen	0,75	4
			1982 - 1984, c/u. (Números sueltos mensuales)	0,75	4
			ESTADISTICA MENSUAL		
			Suscripción anual	20,00	60
			Número suelto.	2,00	6
			COMUNICADOS DE PRENSA		
			(No se remiten por correo)		
			— Índice de Precios al Consumidor c/u.	0,50	
			— Índice de Precios al por Mayor c/u.	0,50	
			— Índice del Costo de la Construcción en la Capital Federal c/u.	0,50	
			— Índice del Salario Total Medio Mensual por Trabajador Industrial c/u.	0,50	
			— Índice de Demanda Laboral c/u.	0,50	
			— Índice Salarios Industriales Básicos Fijados por Convenio.	0,50	

PUBLICACIONES DEL INDEC

ULTIMOS TITULOS APARECIDOS

Serie Metodologías

- Índice de Precios al por Mayor. Base 1981 - 2da edición.
- Encuesta de Gastos e Ingresos de los Hogares. Experiencia Piloto.
- Diseño de la Muestra del Censo Nacional de Población y Vivienda 1980

Serie Recopilaciones

- Indicador de Demanda Laboral 1974-1984.
- Evolución de la Industria Manufacturera 1982 - 1984.
- Edificación 1972 - 1984.

Serie Estudios

- La Pobreza en la Argentina - 2da edición.
- Los Censos de Población del 80 - Taller de Análisis y Evaluación.
- La Juventud de la Argentina.
- Proyección de población 1970 - 2025, urbana y rural y económicamente activa por sexo y grupo de edad.

Boletín Estadístico Trimestral

II Trimestre 1986.

Encuesta Permanente de Hogares

Resultados Preliminares - Octubre 1983

Censo Nacional Económico 1985

Resultados Provisionales.

Anuario de Comercio Exterior 1983

DE PROXIMA APARICION

Serie Estudios

- Sistema Integrado de Estadísticas Continuas sobre la Infancia.

Encuesta Permanente de Hogares

Resultados Preliminares - Abril 1984.

Distribución del Ingreso Urbano en la Argentina - Octubre 1982.

Boletín Estadístico Trimestral

III Trimestre 1986.

Anuario de Comercio Exterior 1984.

DE INTERES PARA LOS USUARIOS: A los efectos de la consulta y/o adquisición de sus publicaciones, la Dirección de Difusión Estadística del INDEC ofrece ambas prestaciones en el Centro de Información y Oficina de Distribución y Venta. Horario de atención al público: 13,30 a 18,30 en Alsina 1924, Tel. 48-2403/4027/4050/4054/9860. (1090) Buenos Aires - Argentina.