

88
E2



ESTADISTICA MENSUAL

OCTUBRE 1987

ISSN 0326-6214

SUMARIO

I. INDICE DE PRECIOS AL CONSUMIDOR	
1. Nivel general y capítulos. Indices	1
2. Nivel general y capítulos. Variaciones porcentuales	2
3. Indices y variaciones, por capítulo, grupo y subgrupo	3
4. Precios al consumidor de un conjunto de productos	6
5. Variaciones porcentuales periódicas	7
II. INDICE DE PRECIOS AL POR MAYOR	
1. Nivel general y principales componentes. Indices	9
2. Nivel general y componentes. Variaciones porcentuales	9
3. Indices. Nivel general y componentes	10
4. Variaciones porcentuales periódicas	14
III. COSTO DE LA CONSTRUCCION	
1. Nivel general y capítulos. Indices	15
2. Indices y variaciones. Nivel general, capítulos e ítem	16
3. Indices, por ítem y subítem	17
4. Precios de un conjunto de materiales para la construcción	20
5. Variaciones porcentuales periódicas	22
IV. INDICES DEL MERCADO LABORAL	
1. Salarios industriales. Indices	23
2. Salarios industriales (total y horario)	24
3. Salarios industriales básicos de convenio	32
4. Ingresos medios de asalariados de la actividad privada	38
5. Ingresos medios de los asalariados de las empresas públicas	39
6. Variaciones porcentuales periódicas	40
7. Obreros ocupados en la industria manufacturera. Indices	42
8. Horas obrero trabajadas en la industria manufacturera. Indices	44
9. Indicador de demanda laboral. Indices	46
V. INTERCAMBIO COMERCIAL ARGENTINO	
1. Exportaciones, importaciones y saldo comercial	49
2. Exportación, por secciones y capítulos de la N.C.C.A.	50
3. Exportación, por principales países	53
4. Importación, por secciones y capítulos de la N.C.C.A.	54
5. Importación, por principales países	57



REPUBLICA ARGENTINA
PRESIDENCIA DE LA NACION
SECRETARIA DE PLANIFICACION
INSTITUTO NACIONAL DE ESTADISTICA Y CENSOS

Nº 178

INDEC

ESTADISTICA MENSUAL —publicación regular del Instituto Nacional de Estadística y Censos— reúne y sistematiza el siguiente conjunto de índices básicos de la actividad económica argentina y sus variaciones periódicas:

- | | |
|-------------------------------------|-------------------------------------|
| I. Índice de Precios al Consumidor; | IV. Índices del Mercado Laboral; |
| II. Índice de Precios al por Mayor; | V. Intercambio Comercial Argentino. |
| III. Costo de la Construcción; | |

La publicación de estos índices, efectuada hasta diciembre de 1984 (N° 144) en fascículos independientes; a partir de enero de 1985 (N° 145) ha sido unificada en un solo volumen, manteniéndose la numeración correlativa.

La consideración del ítem **Salarios** se efectuó en un apartado específico, con el agregado de nueva información. Posteriormente, a partir del N° 148, se sumó el indicador de "Demanda Laboral" como parte del mismo capítulo.

Por último, desde el N° 157, con la incorporación de dos nuevos indicadores: "Obreros ocupados en la Industria Manufacturera" y "Horas—Obrero Trabajadas en la Industria Manufacturera", se agrupó toda la información referida a **Salarios** bajo la denominación de **Índices del Mercado Laboral**.

IMPORTANTE: La información referida al **Intercambio Comercial Argentino**, sólo se incluye en determinados números de esta serie, dado que la elaboración de los datos respectivos no se produce con la misma periodicidad de los restantes índices.

ISSN 0326-6214

PUBLICACIONES DEL INDEC

Los interesados en la obtención de las publicaciones editadas por el Instituto Nacional de Estadística y Censos deben dirigirse a: INDEC, Dirección de Difusión Estadística, Oficina de Distribución y Venta, Alsina 1924, Tel.: 48-2403/4050/9860, C.P. 1090 - Buenos Aires - Argentina.

ESTADISTICA MENSUAL

SUSCRIPCION ANUAL (12 números)

Argentina	Á	25.-
Exterior	u\$s	60.-

EJEMPLAR SIMPLE

Argentina	Á	2,50
Exterior	u\$s	6.-

I. INDICE DE PRECIOS AL CONSUMIDOR

Cuadro 1.— NIVEL GENERAL Y CAPITULOS. INDICES

(Base 1974 = 100)

Período	Nivel general	Alimentación y bebidas	Indumentaria	Vivienda, combustible y electricidad	Equipamiento y funcionamiento del hogar
1985	78.650.895,1	80.955.909,3	32.802.284,5	73.173.644,4	73.927.370,3
1986	149.510.305,5	160.384.935,1	61.744.791,7	123.690.853,2	121.569.664,5
J. 1986	137.371.186,1	146.924.043,9	58.830.313,4	113.780.338,9	112.799.599,7
J. "	146.660.510,5	155.812.988,0	60.394.476,3	122.917.073,6	117.833.316,4
A. "	159.543.830,4	173.271.892,1	61.520.757,0	132.326.763,0	126.536.020,9
S. "	171.081.606,5	186.934.916,8	63.700.251,1	139.797.756,8	136.586.528,0
O. "	181.434.419,1	195.970.069,2	77.293.677,9	149.359.436,9	144.110.898,5
N. "	191.042.249,2	206.455.246,9	79.813.683,8	157.217.489,5	149.452.211,2
D. "	200.097.194,9	213.156.760,8	81.986.115,6	165.938.430,1	155.878.323,3
E. 1987	215.223.316,5	230.082.137,5	83.793.640,4	178.530.385,4	166.300.056,7
F. "	229.219.559,1	245.291.972,5	85.336.268,9	189.270.771,7	176.918.108,3
M. "	248.014.225,1	268.634.956,3	89.234.072,8	196.365.020,5	189.871.194,7
A. "	256.358.706,9	276.477.019,5	100.207.482,8	198.163.960,4	197.604.644,8
M. "	267.060.290,4	288.662.286,3	104.998.294,5	204.555.165,3	205.873.231,2
J. "	288.429.896,7	315.688.971,7	110.146.903,8	225.187.842,4	221.527.521,3
J. "	317.617.283,9	347.591.223,9	114.200.307,2	253.285.902,2	238.961.320,7
A. "	361.184.552,1	405.287.998,9	119.768.633,0	284.009.071,9	263.962.415,0
S. "	403.393.619,3	457.660.036,7	129.715.673,0	320.162.492,0	297.619.030,1
O. "	482.243.133,5	516.012.748,0	183.843.977,7	412.432.966,7	365.287.585,2

Período	Atención médica y gastos para la salud	Transporte y comunicaciones	Esparcimiento y educación	Bienes y servicios varios
1985	107.582.667,1	97.461.261,2	89.597.663,3	96.285.001,0
1986	241.943.992,5	164.729.249,7	172.298.387,5	179.448.333,9
J. 1986	224.248.213,9	150.696.254,2	158.932.832,8	162.335.200,1
J. "	236.104.212,7	160.435.184,9	180.447.787,3	176.554.044,2
A. "	257.428.974,7	172.862.354,3	188.110.986,0	186.045.258,3
S. "	277.100.437,8	187.881.268,6	189.331.068,0	206.176.107,8
O. "	295.600.437,4	198.634.856,7	199.285.212,7	218.306.466,4
N. "	312.165.104,2	208.180.854,7	214.504.574,6	229.729.333,5
D. "	331.136.108,8	221.435.557,3	236.891.762,0	244.030.551,5
E. 1987	358.450.700,6	235.072.150,4	252.574.857,6	269.667.924,3
F. "	385.053.822,5	251.561.684,4	264.747.049,1	293.845.354,4
M. "	418.049.216,5	262.062.503,6	289.659.551,7	325.142.810,7
A. "	439.404.359,9	263.725.442,9	304.872.751,1	337.486.941,2
M. "	463.958.201,8	276.963.754,8	316.549.798,2	343.204.644,8
J. "	493.005.935,6	300.683.459,4	329.318.814,2	357.707.858,7
J. "	540.809.646,5	331.114.576,6	385.344.887,3	380.254.034,1
A. "	595.767.074,4	376.564.053,1	422.077.866,9	420.796.093,8
S. "	640.538.474,3	415.594.479,6	459.763.994,7	469.055.163,8
O. "	734.336.776,7	553.374.693,3	535.144.326,7	633.641.106,8

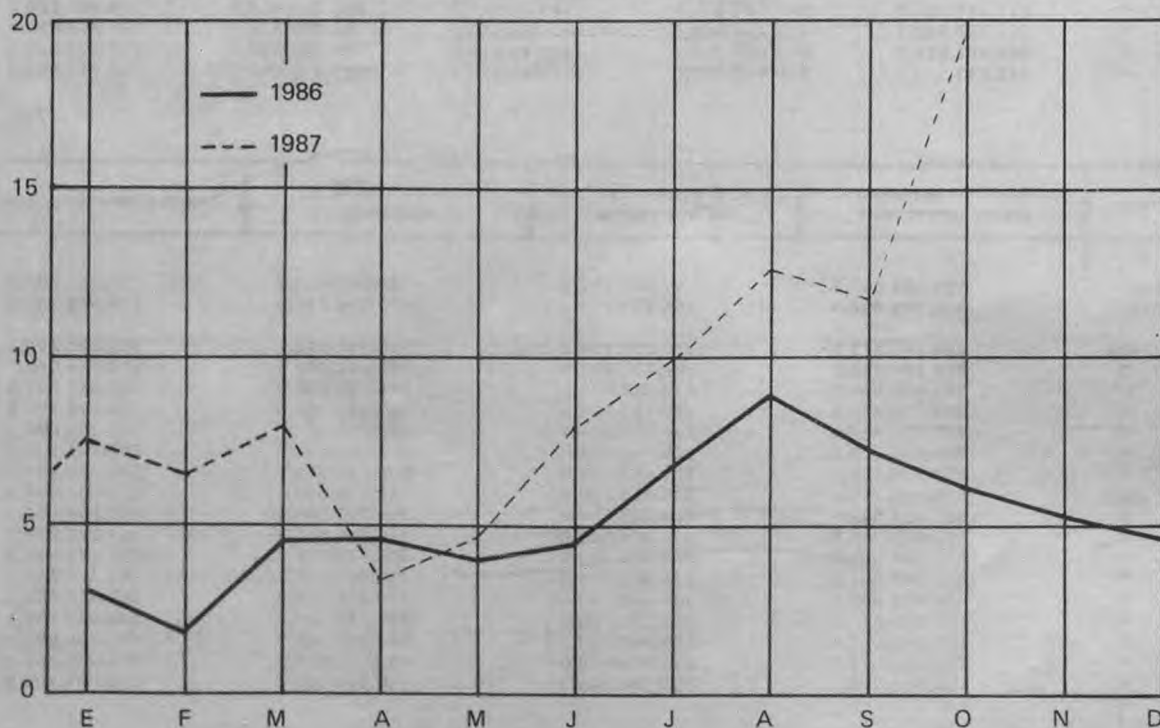
Cuadro 2.— NIVEL GENERAL Y CAPITULOS. VARIACIONES PORCENTUALES

(Relación entre cada período y el inmediato anterior)

Período	Nivel general	Alimentación y bebidas	Indumentaria	Vivienda, combustible y electricidad	Equipoamiento y funcionamiento del hogar	Atención médica y gastos para la salud	Transporte y comunicaciones	Esparcimiento y educación	Bienes y servicios varios
J. 1986	4,5	4,5	3,2	5,1	3,5	5,1	5,6	3,0	5,5
J. "	6,8	6,1	2,7	8,0	4,5	5,3	6,5	13,5	8,8
A. "	8,8	11,2	1,9	7,7	7,4	9,0	7,7	4,2	5,4
S. "	7,2	7,9	3,5	5,6	7,9	7,6	8,7	0,6	10,8
O. "	6,1	4,8	21,3	6,8	5,5	6,7	5,7	5,3	5,9
N. "	5,3	5,4	3,3	5,3	3,7	5,6	4,8	7,6	5,2
D. "	4,7	3,2	2,7	5,5	4,3	6,1	6,4	10,4	6,2
E. 1987	7,6	7,9	2,2	7,6	6,7	8,2	6,2	6,6	10,5
F. "	6,5	6,6	1,8	6,0	6,4	7,4	7,0	4,8	9,0
M. "	8,2	9,5	4,6	3,7	7,3	8,6	4,2	9,4	10,7
A. "	3,4	2,9	12,3	0,9	4,1	5,1	0,6	5,3	3,8
M. "	4,2	4,4	4,8	3,2	4,2	5,6	5,0	3,8	1,7
J. "	8,0	9,4	4,9	10,1	7,6	6,3	8,6	4,0	4,2
J. "	10,1	10,1	3,7	12,5	7,9	9,7	10,1	17,0	6,3
A. "	13,7	16,6	4,9	12,1	10,5	10,2	13,7	9,5	10,7
S. "	11,7	12,9	8,3	12,7	12,8	7,5	10,4	8,9	11,5
O. "	19,5	12,8	41,7	28,8	22,7	14,6	33,2	16,4	35,1

PRECIOS AL CONSUMIDOR. NIVEL GENERAL

(Índice, base 1974 = 100; variación porcentual con respecto al mes inmediato anterior)



Cuadro 3.— INDICES Y VARIACIONES PORCENTUALES, POR CAPITULO, GRUPO Y SUBGRUPO

(Base 1974 = 100)

Capítulo, grupo y subgrupo	1987				Variación %
	Julio	Agosto	Setiembre	Octubre	Octubre 1987
					Setiembre 1987
NIVEL GENERAL	317.617.283,9	361.184.552,1	403.393.619,3	482.243.133,5	19,5
1 - ALIMENTACION Y BEBIDAS	347.591.223,9	405.287.998,9	457.660.036,7	516.012.748,0	12,8
Cereales y sus derivados	413.398.325,1	519.931.857,1	730.373.844,8	869.101.677,5	19,0
— Productos de panadería	442.068.821,7	568.279.014,1	788.228.380,5	918.590.726,2	16,5
— Harina y arroz	282.772.273,9	335.872.563,8	574.331.473,1	815.833.854,1	42,0
— Fideos y demás pastas alimenticias	364.331.873,2	418.931.768,7	577.138.223,8	697.582.457,3	20,9
Carnes, embutidos y fiambres	343.436.881,7	425.099.526,2	437.351.445,6	445.983.644,3	2,0
— Carnes frescas	346.044.088,9	433.017.240,3	443.308.128,7	449.082.197,5	1,3
— Embutidos y fiambres, carnes secas y en conserva	323.415.445,1	364.297.297,9	391.608.494,7	422.189.031,5	7,8
Pescado y mariscos, frescos y en conserva	650.937.895,0	657.578.386,2	693.955.853,3	767.553.013,7	10,6
Aceite y grasas	303.802.506,5	326.515.527,9	361.189.578,9	470.015.061,9	30,1
Productos lácteos y huevos	261.148.495,2	278.223.690,2	317.869.776,7	377.626.628,4	18,8
Frutas, verduras y legumbres	273.703.072,5	305.111.047,3	342.495.576,5	384.437.654,8	12,2
— Frutas frescas, secas y en conserva	239.989.190,6	264.460.469,7	307.570.608,4	387.961.758,4	26,1
— Verduras frescas, secas y en conserva	297.229.752,5	337.889.892,9	371.251.491,5	383.401.515,9	3,3
— Legumbres frescas, secas y en conserva	330.752.255,5	318.844.720,8	346.882.658,3	360.714.721,8	4,0
Azúcar, dulces, golosinas, cacao y sus derivados	276.898.433,7	307.261.564,0	379.235.823,9	421.629.945,6	11,2
Café, té, yerba mate y otras infusiones	420.464.665,8	480.136.177,7	568.858.056,8	782.791.326,5	37,6
Vinagre, especias, salsas, condimentos y afines	325.045.000,8	360.152.415,3	420.398.312,8	536.503.530,4	27,6
Alimentos preparados y semi-preparados no incluidos anteriormente	391.422.140,3	440.668.450,7	511.371.607,1	611.307.396,5	19,5
Comidas tomadas fuera del hogar	524.422.183,7	577.049.038,6	636.333.039,0	724.026.035,3	13,8
— Comida	518.217.878,1	565.852.917,4	623.349.406,3	701.565.799,1	12,5
— Refrigerio	551.580.193,6	626.057.644,1	693.166.090,7	822.340.874,7	18,6
Bebidas	272.761.577,5	313.313.270,0	346.158.539,6	419.833.664,0	21,3
— Bebidas no alcohólicas	339.065.340,0	402.613.712,8	452.074.060,1	565.226.481,5	25,0
— Bebidas alcohólicas	237.051.894,5	265.218.103,4	289.114.873,9	341.528.433,2	18,1

Cuadro 3 (continuación)

Capítulo, grupo y subgrupo	1987				Variación %
	Julio	Agosto	Setiembre	Octubre	Octubre 1987
					Setiembre 1987
II - INDUMENTARIA	114.200.307,2	119.768.633,0	129.715.673,0	183.843.977,7	41,7
Indumentaria y calzado para hombre	137.794.808,8	143.939.549,2	155.622.413,9	240.326.944,1	54,4
— Ropa interior	83.020.371,3	91.647.796,0	102.845.951,4	123.809.638,0	20,4
— Ropa exterior y accesorios	113.248.842,7	114.110.084,6	117.653.207,0	214.577.843,2	82,4
— Calzado	231.032.199,7	253.411.223,4	291.262.507,3	354.002.812,6	21,5
Indumentaria y calzado para mujer	80.652.964,0	83.030.159,5	87.920.839,9	129.801.671,8	47,6
— Ropa interior	120.263.769,8	133.967.010,9	151.077.463,2	180.248.260,8	19,3
— Ropa exterior y accesorios	67.760.033,9	66.345.215,3	66.409.518,9	104.426.470,4	57,2
— Calzado	82.498.202,3	85.570.361,3	92.376.985,7	146.357.413,4	58,4
Indumentaria y calzado para niños menores de 13 años	99.957.969,8	105.902.684,6	116.857.469,2	141.414.869,5	21,0
— Ropa interior	108.389.588,3	115.980.996,8	120.642.752,9	165.308.692,2	37,0
— Ropa exterior	98.430.504,0	103.265.967,6	112.690.052,3	135.369.154,6	20,1
— Calzado	101.506.890,3	109.217.501,7	123.835.768,2	148.902.931,8	20,2
Tela, accesorios y servicios varios	162.609.588,1	175.382.577,2	193.600.865,0	233.492.084,7	20,6
III - VIVIENDA, COMBUSTIBLE Y ELECTRICIDAD	253.285.902,2	284.009.071,9	320.162.492,0	412.432.966,7	28,8
Gastos por la vivienda	213.521.488,9	238.510.596,8	274.487.740,0	349.643.871,7	27,4
Combustible y electricidad	322.516.730,6	363.223.044,0	399.683.366,5	521.750.336,2	30,5
— Electricidad	216.192.579,5	233.510.037,5	257.672.488,7	348.592.226,3	35,3
— Combustible	487.469.481,7	564.461.587,2	620.000.996,7	790.390.210,9	27,5
IV - EQUIPAMIENTO Y FUNCIONAMIENTO DEL HOGAR	238.961.320,7	263.962.415,0	297.619.030,1	365.287.585,2	22,7
Muebles y accesorios	214.525.191,7	244.056.583,8	276.286.347,3	329.512.318,9	19,3
Artefactos	135.749.997,9	150.969.403,4	169.237.131,1	214.329.035,4	26,6
Artículos textiles para el hogar	151.537.468,7	165.028.651,1	179.956.656,8	209.983.483,5	16,7
Vajilla	374.716.035,6	417.903.289,7	462.467.719,8	551.682.638,9	19,3
Utensilios y accesorios para el hogar	327.567.680,5	369.161.764,7	423.835.674,5	545.687.907,2	28,7
— Utensilios	344.260.332,8	390.353.609,0	447.605.326,4	579.592.222,1	29,5
— Herramientas y otros	266.395.455,8	291.501.711,7	336.728.936,8	421.441.482,5	25,2
Bienes y servicios varios	315.624.734,3	345.827.683,3	391.312.100,4	488.306.723,2	24,8
— Bienes	274.897.568,7	303.249.248,8	346.398.513,6	435.410.829,7	25,7
— Servicios	568.074.423,9	609.752.570,0	669.711.563,6	816.184.975,9	21,9
Servicios domésticos para el hogar	124.340.885,5	124.340.885,5	142.992.018,3	157.912.949,4	10,4

Cuadro 3 (continuación)

Capítulo, grupo y subgrupo	1987				Variación %
	Julio	Agosto	Setiembre	Octubre	Octubre 1987 Setiembre 1987
V - ATENCION MEDICA Y GASTOS PARA LA SALUD	540.809.646,5	595.767.074,4	640.538.474,3	734.336.776,7	14,6
Productos medicinales, farmacéuticos y accesorios terapéuticos	241.106.337,0	271.597.713,0	299.828.526,2	386.285.621,4	28,8
— Productos medicinales y farmacéuticos	227.837.063,5	253.454.396,0	277.531.327,5	362.787.793,5	30,7
— Elementos para primeros auxilios	223.614.733,0	270.970.720,0	319.175.332,9	400.481.021,6	25,5
— Aparatos y accesorios terapéuticos	356.861.439,5	420.468.065,7	474.659.671,8	573.031.464,8	20,7
Servicios prestados por profesionales médicos y auxiliares	814.022.248,9	891.283.180,1	951.133.148,1	1.051.623.769,9	10,6
VI - TRANSPORTE Y COMUNICACIONES	331.114.576,6	376.564.053,1	415.594.479,6	553.374.693,3	33,2
Vehículos para el transporte personal	225.254.929,8	243.811.489,2	271.289.825,3	341.868.751,4	26,0
Funcionamiento de los vehículos para el transporte personal	364.296.644,7	414.637.530,0	464.989.776,9	600.316.963,3	29,1
— Partes diversas, accesorios y reparaciones	512.904.934,0	591.975.065,1	693.437.083,3	899.696.657,9	29,7
— Nafta, aceite y grasa	270.087.056,8	305.297.310,7	329.940.841,5	435.915.883,4	32,1
— Otros gastos	323.810.837,5	355.696.197,6	369.046.879,1	431.201.275,0	16,8
Gastos de transporte	354.304.098,1	406.517.872,3	444.286.521,6	607.815.475,2	36,8
Comunicaciones	144.255.484,6	155.341.728,2	165.548.277,3	216.342.361,6	30,7
VII - ESPARCIMIENTO Y EDUCACION	385.344.887,3	422.077.866,9	459.763.994,7	535.144.326,7	16,4
Equipos, accesorios y sus reparaciones	166.768.819,3	183.213.208,2	209.647.568,5	244.162.039,9	16,5
Servicios culturales y de esparcimiento	529.078.217,4	614.609.664,8	653.758.196,4	683.998.842,6	4,6
Vacaciones y turismo	447.068.975,0	443.892.455,7	455.741.240,5	506.438.179,2	11,1
Libros, periódicos, revistas y artículos de librería	398.216.625,7	449.367.034,2	522.476.607,2	674.560.600,8	29,1
Servicios educativos	426.256.974,2	471.354.542,0	502.976.560,5	593.092.419,3	17,9
VIII - BIENES Y SERVICIOS VARIOS	380.254.034,1	420.796.093,8	469.055.163,8	633.641.106,8	35,1
Tabaco	417.780.378,1	472.207.134,6	536.574.161,3	862.599.841,2	60,8
Artículos y servicios para el cuidado personal	383.886.381,8	417.852.729,2	451.200.813,2	531.373.644,7	17,8
— Bienes	230.916.822,8	254.232.490,6	282.113.465,2	359.222.134,5	27,3
— Servicios	704.840.703,4	761.153.860,7	805.972.804,6	892.574.733,0	10,7
Bienes varios no incluidos anteriormente	203.178.493,1	246.271.979,3	293.015.679,5	339.679.622,6	15,9
Otros servicios no incluidos anteriormente	383.600.296,6	410.542.884,9	451.681.675,6	515.050.648,8	14,0

Cuadro 4.— PRECIOS AL CONSUMIDOR DE UN CONJUNTO DE PRODUCTOS

Artículo	Unidad de medida	1987					
		Agosto		Setiembre		Octubre	
		Precio promedio	Coefficiente de variación	Precio promedio	Coefficiente de variación	Precio promedio	Coefficiente de variación
		₡	%	₡	%	₡	%
Factura	docena	2,918	8,76	3,411	7,67	3,672	7,71
Pan francés	kg	1,407	14,00	2,020	15,47	2,363	13,49
Arroz	kg	1,532	23,07	1,866	23,59	3,252	18,93
Harina de trigo común	"	0,494	19,26	1,203	16,43	1,446	12,26
Fideos secos (1)	500 g	1,143	18,01	1,818	23,78	2,305	18,12
Asado	kg	4,394	12,13	4,462	10,60	4,525	8,89
Carnaza común	"	4,098	17,75	4,181	15,78	4,189	14,42
Carne picada	"	4,139	18,42	4,241	15,96	4,198	15,37
Cuadril	"	7,265	13,52	7,337	15,32	7,460	13,32
Falda	"	2,812	14,96	2,952	15,37	2,927	9,89
Nalga	"	6,583	11,28	6,593	12,99	6,654	11,54
Bola de lomo	"	6,572	11,32	6,589	12,89	6,640	11,52
Paleta	"	5,799	12,13	5,922	11,68	6,043	11,89
Bife de costilla	"	6,456	13,84	6,544	14,38	6,570	14,51
Pollo eviscerado y pelado	"	3,457	6,88	3,580	5,36	3,654	6,33
Jamón cocido	100 g	1,103	15,64	1,151	15,27	1,221	14,32
Jamón crudo	"	2,085	14,06	2,172	13,26	2,218	12,96
Caballa en aceite	lata 380 g	2,543	15,91	2,982	15,27	3,657	16,93
Filet de merluza	kg	4,598	10,28	4,725	8,21	5,069	7,56
Sardinias en aceite	lata 170-190 g	2,069	19,83	2,335	15,82	2,795	16,79
Acelte mezcla	bot. 1 1/2 l	2,121	10,88	2,367	11,22	3,101	10,29
Huevos frescos	docena	1,482	9,13	1,782	8,21	1,899	7,94
Leche común	litro	0,495	0,76	0,574	2,22	0,731	2,84
Manteca	200 g	1,105	2,81	1,290	4,06	1,630	5,25
Queso fresco	100 g	0,448	16,46	0,474	15,46	0,531	14,06
Queso de rallar	100 g	1,020	21,58	1,145	25,60	1,300	22,28
Duraznos al natural	lata 850 g	2,927	12,57	3,859	12,71	4,797	11,86
Banana	kg	1,296	18,31	1,414	15,46	1,826	18,11
Manzana	"	1,150	20,41	1,345	21,64	1,818	21,44
Naranja	"	0,696	22,22	0,827	22,54	0,933	23,54
Cebolla	"	0,630	15,98	0,623	17,85	0,573	19,02
Lechuga	"	0,908	23,41	0,959	18,21	0,884	27,77
Papa	"	0,517	19,66	0,512	20,93	0,538	19,09
Tomate redondo	"	1,745	20,16	2,094	21,29	1,696	22,19
Tomate al natural	lata 380 g	0,696	9,42	0,877	13,57	1,187	15,26
Azúcar	kg	1,477	8,73	1,931	7,57	2,034	8,55
Dulce de batata	"	2,705	16,91	3,139	16,77	3,742	20,68
Café	125 g	1,502	8,67	1,642	8,66	1,998	9,95
Yerba	500 g	1,483	8,68	1,952	7,74	3,118	9,88
Bebida gaseosa	bot. 1 litro	0,825	3,63	0,930	1,86	1,188	3,91
Soda	sifón 1 litro	0,350	10,36	0,391	11,55	0,470	7,49
Vino común	bot. 1 litro	1,081	3,65	1,175	3,96	1,379	3,23
Cera líquida	litro	3,385	12,10	4,144	12,34	5,159	14,15
Escoba de paja	unidad	3,420	24,20	3,668	23,46	4,164	21,00
Jabón de lavar	pan	0,441	14,04	0,495	15,72	0,600	14,12
Lavandina	litro	0,728	17,59	0,867	20,02	1,130	19,67
Polvo limpiador	envase 500 g	0,527	12,30	0,585	11,88	0,713	10,24
Papel higiénico	rollo 74 m	0,512	24,49	0,562	20,98	0,712	19,84
Limpieza y planchado de ambo	unidad	11,030	14,12	12,109	15,09	14,711	16,75
Algodón	100 g	1,050	25,33	1,310	23,59	1,731	19,41
Aplicación de inyecciones (farmacia)	unidad	1,586	37,44	1,695	37,84	2,073	38,73
Disco 33 rpm larga duración	"	12,679	12,06	14,412	12,20	16,246	14,63
Cuaderno escolar 50 hojas	"	1,082	17,26	1,396	22,03	1,849	21,48
Lápiz negro	"	0,243	23,17	0,311	34,42	0,409	28,20
Dentífrico	env. 100-120 g	1,170	15,83	1,230	15,12	1,580	19,09
Hojas de afeitador	c. 5 unid.	1,370	15,90	1,490	19,76	2,277	27,25
Jabón de tocador	past. 135-150 g	0,676	12,58	0,752	13,85	1,002	19,61

(1) Cambio de especificación del artículo

Cuadro 5.— VARIACIONES PORCENTUALES PERIODICAS

Periodo	%
Octubre 1987	19,5
Bimestre:	
Variación entre agosto 1987 y octubre 1987	33,5
Trimestre:	
Variación entre julio 1987 y octubre 1987	51,8
Cuatrimestre:	
Variación entre junio 1987 y octubre 1987	67,2
Semestre:	
Variación entre abril 1987 y octubre 1987	88,1
Año:	
Variación entre octubre 1986 y octubre 1987	165,8

II. INDICE DE PRECIOS AL POR MAYOR

Cuadro 1.— NIVEL GENERAL Y PRINCIPALES COMPONENTES. INDICES

(Base 1981 = 100)

Periodo	Nivel general	Por origen y sector				
		Nacional			Importado	No agropecuario total (a)
		Total	Agropecuario	No agropecuario		
1986	138990,3	135583,2	153601,6	132771,1	184255,7	136889,8
J. 1986	127907,3	124598,5	135946,7	122827,4	171867,7	126750,6
J. "	134433,2	131371,7	140764,9	129905,7	175108,0	133521,8
A. "	147035,2	143727,8	170473,8	139553,6	190976,0	143667,4
S. "	157004,3	153330,4	193365,5	147082,1	205815,7	151780,8
O. "	165263,5	161708,4	210915,8	154028,6	212495,6	158706,0
N. "	173438,5	169617,2	214055,8	162681,7	224207,2	167603,8
D. "	178661,5	174447,2	194491,0	171319,0	234651,5	176385,6
E. 1987	188156,7	183839,2	202045,0	180997,9	245517,3	186159,4
F. "	201133,6	196631,1	217696,8	193343,4	260952,2	198752,1
M. "	216930,3	211753,6	241506,7	207110,0	285706,9	213397,8
A. "	221105,4	215992,0	247435,2	211084,7	289039,6	217321,1
M. "	231892,8	226635,5	270279,1	219824,1	301740,1	226377,3
J. "	247431,7	242027,0	284182,6	235447,8	319236,1	242150,9
J. "	270716,3	264690,6	309798,1	257650,7	350770,8	265100,4
A. "	310239,9	303606,4	366792,1	293745,0	398371,8	302115,2
S. " *	361786,5	352670,9	415404,6	342880,1	482893,9	354081,2
O. " *	471946,1	454796,9	462670,0	453568,1	699786,3	473265,6

Cuadro 2.— NIVEL GENERAL Y PRINCIPALES COMPONENTES. VARIACIONES PORCENTUALES

(Relación entre cada período y el inmediato anterior)

J. 1986	4,6	4,6	7,5	4,1	4,2	4,1
J. "	5,1	5,4	3,5	5,8	1,9	5,3
A. "	9,4	9,4	21,1	7,4	9,1	7,6
S. "	6,8	6,7	13,4	5,4	7,8	5,6
O. "	5,3	5,5	9,1	4,7	3,2	4,6
N. "	4,9	4,9	1,5	5,6	5,5	5,6
D. "	3,0	2,8	-9,5	5,3	4,7	5,2
E. 1987	5,3	5,4	3,9	5,6	4,6	5,5
F. "	6,9	7,0	7,7	6,8	6,3	6,8
M. "	7,9	7,7	10,9	7,1	9,5	7,4
A. "	1,9	2,0	2,5	1,9	1,2	1,8
M. "	4,9	4,9	9,2	4,1	4,4	4,2
J. "	6,7	6,8	5,1	7,1	5,8	7,0
J. "	9,4	9,4	9,0	9,4	9,9	9,5
A. "	14,6	14,7	18,4	14,0	13,6	14,0
S. " *	16,6	16,2	13,3	16,7	21,2	17,2
O. " *	30,4	29,0	11,4	32,3	44,9	33,7

(a) Incluye "Nacional no agropecuario" e "Importado".

* Cifras provisionales

Cuadro 3.— INDICES. NIVEL GENERAL Y COMPONENTES

(Base 1981 = 100)

Concepto	1987				
	Junio	Julio	Agosto	Setiembre*	Octubre*
NIVEL GENERAL	247.431,7	270.716,3	310.239,9	361.786,5	471.946,1
PRODUCTOS NACIONALES					
NACIONAL	242.027,0	264.690,6	303.606,4	352.670,9	454.796,9
Agropecuario	284.182,6	309.798,1	366.792,1	415.404,6	462.670,0
Productos agrícolas	238.928,1	240.822,2	286.822,1	355.012,3	419.622,5
Cereales	195.833,9	220.221,5	256.505,0	353.513,7	442.144,3
Oleaginosos	217.174,1	230.916,4	235.999,3	311.503,5	418.218,0
Hortalizas y legumbres	346.995,9	312.294,8	401.461,4	430.664,6	451.969,6
Frutas	170.256,7	170.473,8	197.656,4	255.872,4	300.548,6
Productos pecuarios	338.170,3	393.590,5	465.979,5	488.746,4	514.136,0
Ganado	390.336,7	465.789,3	565.879,2	579.992,2	578.513,5
Aves, leche y huevos	238.179,9	264.550,8	291.934,0	321.447,6	371.915,0
Lana	517.078,8	541.845,5	623.249,5	720.930,2	935.004,4
Pesca	362.985,3	388.881,4	402.905,2	485.272,9	534.598,9
No agropecuario	235.447,8	257.650,7	293.745,0	342.880,1	453.568,1
Productos de minas y canteras	314.196,5	333.812,4	393.392,7	429.837,3	540.539,6
Carbón	418.112,8	443.266,4	524.596,9	571.830,1	858.024,7
Petróleo y gas	344.028,9	363.978,1	429.557,9	468.309,3	584.805,9
Minerales metálicos	235.885,1	247.649,0	313.096,2	338.001,7	512.647,1
Otros minerales	170.525,1	189.692,1	216.333,5	242.599,8	305.704,9
Productos manufacturados	232.507,0	254.806,5	290.023,7	339.632,7	450.320,2
Alimentos, bebidas y tabaco	219.195,2	248.146,1	290.861,1	341.346,1	409.345,8
Alimentos, excepto bebidas	217.280,4	249.519,5	292.113,5	354.541,2	414.594,5
Carne preparada y conservada	259.869,0	320.442,7	394.357,6	404.144,7	406.614,3
Productos lácteos	199.412,6	217.281,8	236.826,8	288.959,1	382.333,5
Frutas y legumbres envasadas	229.610,2	249.813,5	292.119,4	352.443,8	437.414,2
Pescados, crustáceos y otros productos marinos	218.596,2	279.258,1	307.702,5	349.380,7	414.649,9
Aceites y grasas vegetales y animales	173.315,9	180.273,0	192.920,1	221.374,8	359.372,3
Productos de molinería	120.265,1	131.908,6	165.606,7	384.206,7	460.703,0
Productos de panadería y fideería	197.713,6	230.395,6	268.081,2	362.211,7	457.778,4
Azúcar	233.725,0	243.121,2	269.881,5	383.903,4	383.903,4
Cacao, chocolate y art. confitería	241.511,1	260.784,7	287.133,5	343.820,5	479.853,2
Productos alimenticios diversos	209.601,9	234.517,1	268.132,9	307.239,1	447.619,6
Alimentos preparados para animales	201.168,9	229.956,4	250.345,8	296.387,1	446.473,5
Bebidas	233.154,1	255.776,7	294.058,0	308.431,6	391.602,1
Bebidas espirituosas	270.810,6	286.873,5	307.053,8	347.902,2	434.951,0
Bebidas vinícolas	239.080,4	261.595,9	293.028,8	295.326,7	374.043,2
Bebidas malteadas y malta	139.320,5	150.764,3	201.283,0	213.979,1	289.430,4
B. no alcohólicas y aguas gaseosas	216.669,1	246.933,4	312.589,2	342.170,3	436.775,9

Cuadro 3 (continuación)

Concepto	1987				
	Junio	Julio	Agosto	Setiembre*	Octubre*
Productos del tabaco	213.143,5	221.935,1	273.473,4	273.473,4	390.401,9
Textiles, prendas de vestir y cuero	243.326,7	259.305,9	295.010,1	350.925,5	485.668,2
Productos textiles	227.936,9	240.492,8	274.370,9	338.457,5	484.932,6
Hilados y tejidos textiles	220.533,0	229.903,4	265.212,1	334.700,2	488.894,0
Artículos confeccionados de materiales textiles, excepto prendas de vestir	331.990,4	367.301,5	402.384,5	456.083,3	563.209,5
Artículos de punto	238.428,9	264.049,5	287.623,4	318.603,5	427.288,7
Prendas de vestir, excepto calzado	295.731,8	325.726,2	374.879,3	408.936,1	517.607,7
Cuero y productos del cuero y sucedáneos, excepto calzado y otras prendas de vestir	303.629,0	323.748,1	353.989,3	400.265,1	536.968,2
Cuero	299.380,9	320.663,5	350.627,8	390.305,0	521.567,8
Productos del cuero y sucedáneos, excepto calzado y otras prendas de vestir	315.594,8	332.436,6	363.457,9	428.320,8	580.348,1
Calzado, excepto el de caucho vulcanizado o moldeado o de plástico	237.652,6	253.413,8	282.340,5	316.945,6	401.856,3
Madera y productos de la madera, incluido muebles	266.705,5	294.028,9	322.075,4	384.344,1	521.100,3
Madera y productos de madera y de corcho, excepto muebles	261.756,9	288.461,2	330.630,3	392.469,1	541.440,4
Madera trabajada y sin trabajar	261.756,9	288.461,2	330.630,3	392.469,1	541.440,4
Muebles y accesorios, excepto los que son principalmente metálicos	270.378,2	298.161,1	315.726,4	378.314,1	506.004,6
Papel y productos de papel impresiones y publicaciones	234.687,3	265.276,6	305.506,0	357.678,8	479.268,2
Papel y productos de papel	227.297,2	248.426,0	271.764,0	346.777,6	450.115,3
Papel y cartón	232.221,9	251.958,7	278.536,5	367.990,1	457.539,7
Envases y cajas de papel y cartón	229.080,2	252.958,9	270.169,7	315.839,1	448.950,4
Artículos de pulpa, papel y cartón n.e.p.	196.018,6	216.256,8	240.851,5	327.548,1	414.483,4
Impresiones, publicaciones y artículos conexos	240.194,3	277.833,7	330.650,6	365.802,4	500.993,0
Sustancias químicas y productos derivados del petróleo y del carbón, de caucho y plástico	230.451,9	252.030,7	289.496,3	334.772,1	466.939,6
Sustancias químicas industriales	201.981,8	226.128,0	260.157,6	319.123,1	441.415,5
Sustancias químicas industriales básicas, excepto abonos	206.087,7	225.541,0	257.584,8	304.054,8	427.636,4
Resinas sintéticas, materias plásticas y fibras artificiales, excepto el vidrio	198.252,1	226.661,3	262.494,8	332.811,1	453.932,4

Cuadro 3 (continuación)

Concepto	1987				
	Junio	Julio	Agosto	Setiembre*	Octubre*
Otros productos químicos	169.920,3	191.562,0	215.054,8	247.168,3	335.015,8
Pinturas, barnices y lacas	185.882,9	205.627,0	244.975,4	278.239,9	342.165,3
Productos farmacéuticos y medicamentos	148.055,0	161.705,3	176.415,7	204.109,8	284.034,4
Jabones y preparados de limpieza, perfumes, cosméticos y otros productos de tocador	160.163,0	176.932,0	205.334,5	233.704,6	312.360,4
Productos químicos n.e.p.	219.308,9	265.644,9	293.118,3	338.518,4	470.467,8
Productos derivados del petróleo	331.373,9	354.746,2	415.692,9	452.742,2	660.985,2
Productos de caucho	176.592,2	187.919,2	210.502,6	238.714,0	304.476,8
Cubiertas y cámaras	151.460,9	159.026,4	175.597,9	196.143,4	247.815,8
Productos de caucho n.e.p.	234.402,4	254.382,1	290.794,8	336.640,2	434.815,9
Productos plásticos n.e.p.	228.946,3	252.951,3	283.797,2	411.897,9	548.132,6
Productos minerales no metálicos, exceptuando los derivados del petróleo y del carbón	181.838,5	197.288,5	218.418,2	258.400,0	341.859,4
Objetos de barro, loza y porcelana	227.091,9	241.924,9	271.566,4	319.072,7	426.871,8
Vidrio y productos de vidrio	161.116,2	169.502,2	179.700,6	213.092,9	262.540,6
Otros productos minerales no metálicos	181.432,0	198.950,8	221.979,4	262.776,7	352.439,4
Productos de arcilla para construcción	212.847,5	225.355,2	255.603,7	304.698,9	398.576,3
Cemento, cal y yeso	201.810,5	220.910,0	242.021,7	287.299,5	388.084,8
Productos minerales no metálicos n.e.p.	147.280,2	165.811,2	187.050,7	219.655,4	297.034,9
Productos metálicos básicos	269.094,8	290.167,7	322.824,3	392.150,3	545.599,1
Hierro y acero	278.843,5	299.251,7	329.633,3	403.782,1	560.258,4
Metales no ferrosos	213.416,2	238.285,2	283.935,4	325.716,3	461.873,6
Productos metálicos, maquinaria y equipo	237.344,0	255.998,8	284.972,9	327.827,0	438.686,1
Productos metálicos, exceptuando maquinaria y equipo	202.627,3	218.432,8	247.684,4	302.259,3	418.069,5
Cuchillería, herramientas manuales y artículos generales de ferretería	240.185,3	264.125,0	295.197,3	335.038,4	501.764,9
Muebles y accesorios principalmente metálicos	248.175,2	270.276,9	296.902,5	341.756,1	448.343,5
Productos metálicos, n.e.p., exceptuando maquinaria y equipo	193.862,5	208.051,9	237.260,9	294.629,9	404.170,0
Maquinaria, exceptuando la eléctrica	219.774,8	236.245,1	273.003,8	307.282,3	412.825,8
Maquinaria y equipo para la agricultura	269.708,7	292.379,3	333.327,6	367.994,7	467.523,6
Maquinaria y equipo para las industrias, excepto para trabajar los metales y la madera	236.327,8	258.887,6	300.677,5	336.216,2	480.588,7
Maquinaria y equipo n.e.p., exceptuando la maquinaria eléctrica	177.642,4	186.627,1	217.815,5	251.134,0	338.942,1

Cuadro 3 (continuación)

Concepto	1987				
	Junio	Julio	Agosto	Setiembre*	Octubre*
Maquinaria, aparatos, accesorios y suministros eléctricos	229.100,1	248.096,2	283.664,4	336.985,4	440.358,0
Máquinas y aparatos industriales eléctricos	328.492,7	356.699,9	401.277,3	474.421,4	629.460,7
Equipos y aparatos de radio, de televisión y de comunicaciones	230.455,2	245.275,1	275.951,2	344.618,5	391.114,0
Aparatos y accesorios eléctricos de uso doméstico	182.075,1	199.653,2	228.848,9	261.447,4	359.594,2
Aparatos y suministros eléctricos n.e.p.	201.974,5	221.618,4	259.386,9	296.400,3	431.532,6
Material de transporte	262.100,9	282.816,4	307.650,7	345.326,0	457.112,5
Vehículos automóviles	262.100,9	282.816,4	307.650,7	345.326,0	457.112,5

PRODUCTOS IMPORTADOS

IMPORTADO	319.236,1	350.770,8	398.371,8	482.893,9	699.786,3
Productos de la agricultura y silvicultura	329.452,7	349.142,1	379.919,8	467.685,8	691.162,8
Productos agrarios	341.635,5	352.189,8	380.457,2	463.990,0	675.176,4
Productos de la silvicultura	282.495,6	337.395,4	377.848,1	481.931,1	752.780,3
Productos de minas y canteras	222.506,8	242.194,5	273.079,7	322.442,3	418.424,2
Carbón	151.705,9	159.690,5	169.271,9	204.403,8	241.132,7
Otros minerales	319.879,2	355.662,0	415.846,2	484.780,3	662.252,7
Productos manufacturados	332.687,4	367.019,0	418.575,9	508.028,6	742.277,9
Madera	320.055,3	364.901,5	416.771,2	503.915,9	688.197,7
Papel	334.469,9	359.128,5	409.679,4	530.298,9	699.056,8
Sustancias y productos químicos	298.104,7	330.748,9	388.693,4	478.079,0	686.016,7
Sustancias químicas industriales	302.693,5	335.243,6	396.455,1	490.724,2	703.022,7
Otros productos químicos	276.320,7	309.411,8	351.847,7	418.050,4	605.287,2
Productos metálicos básicos	354.634,5	392.363,3	430.497,6	510.145,4	813.145,7
Hierro y acero	357.254,8	384.687,4	415.485,7	483.059,7	776.112,1
Metales no ferrosos	345.660,2	418.651,7	481.909,8	602.908,2	939.977,6
Productos metálicos, maquinaria y equipo	356.761,2	393.441,4	451.947,2	537.302,2	767.265,3
Maquinaria exceptuando la eléctrica	341.263,5	379.422,7	435.788,1	518.848,5	734.972,2
Maquinaria, aparatos, accesorios y suministros eléctricos	436.341,5	465.426,8	534.923,6	632.061,3	933.088,9

*Cifras provisionales

Cuadro 4.- VARIACIONES PORCENTUALES PERIODICAS

Período	Nivel general	Agropecuario nacional	No agropecuario		
			Total	Nacional	Importado
Octubre 1987	30,4	11,4	33,7	32,3	44,9
Bimestre:					
Variación entre agosto 1987 y octubre 1987	52,1	26,1	56,7	54,4	75,7
Trimestre:					
Variación entre julio 1987 y octubre 1987	74,3	49,3	78,5	76,0	99,5
Cuatrimestre:					
Variación entre junio 1987 y octubre 1987	90,7	62,8	95,4	92,6	119,2
Semestre:					
Variación entre abril 1987 y octubre 1987	113,4	87,0	117,8	114,9	142,1
Año:					
Variación entre octubre 1986 y octubre 1987	185,6	119,4	198,2	194,5	229,3

III. COSTO DE LA CONSTRUCCION

CAPITAL FEDERAL

Cuadro 1.— NIVEL GENERAL Y CAPITULOS. INDICES

(Base 1980 = 100)

Periodo	Nivel general	Gastos generales	Materiales	Mano de obra (*)	Nivel general	Gastos generales	Materiales	Mano de obra (*)
					Variación % entre cada período y el anterior			
1985	140.761,5	125.988,1	143.995,4	137.253,7	554,2	564,4	626,8	436,4
1986	238.577,5	219.009,7	237.675,1	244.668,5	69,5	73,8	65,1	78,3
Enero 1986	181.426,6	167.841,5	185.211,2	176.476,0	2,3	2,3	0,8	5,6
Febrero "	182.046,8	168.264,2	186.136,5	176.519,1	0,3	0,3	0,5	-
Marzo "	184.394,2	170.042,2	189.542,4	176.831,0	1,3	1,1	1,8	0,2
Abril "	198.069,7	183.747,7	194.168,6	209.086,8	7,4	8,1	2,4	18,2
Mayo "	204.147,5	189.264,5	202.901,7	209.814,5	3,1	3,0	4,5	0,3
Junio "	215.048,4	199.403,2	214.918,5	218.570,4	5,3	5,4	5,9	4,2
Julio "	243.145,6	223.261,2	232.520,6	269.350,4	13,1	12,0	8,2	23,2
Agosto "	257.707,3	235.417,9	253.881,4	270.488,9	6,0	5,4	9,2	0,4
Setiembre "	273.145,9	248.985,7	275.524,6	273.576,4	6,0	5,8	8,5	1,1
Octubre "	296.758,3	268.466,6	291.385,4	314.207,3	8,6	7,6	5,8	14,9
Noviembre "	306.321,0	280.332,7	305.193,7	314.319,1	3,2	4,4	4,7	-
Diciembre "	320.719,2	293.088,5	320.716,9	326.781,8	4,7	4,6	5,1	4,0
Enero 1987	342.565,0	321.036,5	338.061,1	356.084,9	6,8	9,5	5,4	9,0
Febrero "	359.694,9	336.097,4	363.156,8	357.278,0	5,0	4,7	7,4	0,3
Marzo "	373.566,2	346.353,6	379.344,7	367.312,8	3,9	3,1	4,5	2,8
Abril "	382.206,3	351.860,1	392.442,0	367.594,8	2,3	1,6	3,5	0,1
Mayo "	411.479,5	376.597,7	409.073,3	424.054,6	7,7	7,0	4,2	15,4
Junio "	453.550,2	413.631,6	440.170,1	489.945,3	10,2	9,8	7,6	15,5
Julio "	480.483,7	438.429,1	481.566,3	487.512,3	5,9	6,0	9,4	-0,5
Agosto "	538.460,5	483.988,2	553.493,2	519.898,4	12,1	10,4	14,9	6,6
Setiembre "	632.714,8	562.775,4	641.165,0	631.566,9	17,5	16,3	15,8	21,5
Octubre "	804.391,8	712.587,4	858.429,2	714.463,7	27,1	26,6	33,9	13,1

(*) Incluye cargas sociales

NOTA: Las cifras son provisionales desde enero de 1987, ya que el "Nivel general" y los capítulos "Mano de obra" y "Gastos generales" pueden sufrir modificaciones.

Cuadro 2. — INDICES Y VARIACIONES PORCENTUALES. NIVEL GENERAL, CAPITULOS E ITEM

(Base 1980 = 100)

Capítulo e ítem	1987		1986		Variación %		
	Octubre	Setiembre	Octubre	Diciembre	$\frac{\text{Oct. 1987}}{\text{Set. 1987}}$	$\frac{\text{Oct. 1987}}{\text{Oct. 1986}}$	$\frac{\text{Oct. 1987}}{\text{Dic. 1986}}$
NIVEL GENERAL	804.391,8	632.714,8	296.758,3	320.719,2	27,1	171,1	150,8
Materiales	858.429,2	641.165,0	291.385,4	320.716,9	33,9	194,6	167,7
Mano de obra (*)	714.463,7	631.566,9	314.207,3	326.718,8	13,1	127,4	118,7
Gastos generales	712.587,4	562.775,4	268.466,6	293.088,5	26,6	165,4	143,1
Según ítem de obra	(Índice, base noviembre 1980 = 100)						
01 - Movimiento suelo estructura	695.247,5	565.772,9	266.108,4	287.868,8	22,9	161,3	141,5
02 - Estructura	746.161,4	584.152,1	276.194,5	295.278,7	27,7	170,2	152,7
03 - Albañilería	567.540,9	454.751,8	225.769,4	235.485,2	24,8	151,4	141,0
04 - Instalación eléctrica	741.137,5	570.896,2	259.138,6	280.350,1	29,8	186,0	164,4
05 - Instalación de gas	613.953,5	450.442,1	210.171,4	234.702,3	36,3	192,1	161,6
06 - Instalación sanitaria	849.894,1	638.017,5	273.665,0	302.310,6	33,2	210,6	181,1
07 - Carpintería metálica y herrería	652.077,3	519.899,0	271.041,8	309.057,5	25,4	140,6	111,0
08 - Carpintería de madera	486.383,7	371.688,9	177.631,7	203.643,6	30,9	173,8	138,8
09 - Provisión y colocación ascensor	513.843,7	417.361,9	203.348,9	219.264,9	23,1	152,7	134,3
10 - Revestimiento escalera	432.671,1	359.407,2	158.610,6	179.807,4	20,4	172,8	140,6
11 - Piso de madera	432.451,6	377.918,5	146.212,8	167.349,4	14,4	195,8	158,4
12 - Cortinas de enrollar	1.313.329,0	956.984,7	315.676,9	338.631,3	37,2	316,0	287,8
13 - Yesería	551.180,3	435.367,9	205.337,5	223.308,9	26,6	168,4	146,8
14 - Herraje	920.272,5	685.353,2	280.937,9	310.309,6	34,3	227,6	196,6
15 - Marmolería	663.315,0	569.423,1	211.691,1	244.684,7	16,5	213,3	171,1
16 - Provisión y colocación de vidrios	895.500,2	664.647,8	298.430,4	328.344,0	34,7	200,1	172,7
17 - Pintura general	680.974,9	532.206,0	239.138,7	264.442,5	28,0	184,8	157,5
18 - Instalación teléfono y portero eléctrico	632.913,9	489.496,6	211.690,4	236.490,8	29,3	199,0	167,6
19 - Accesorios contra incendio	735.280,7	459.165,9	242.227,9	249.872,1	60,1	203,5	194,3
20 - Gastos generales (excluido fletes)	522.457,5	416.683,7	201.142,8	218.331,2	25,4	159,7	139,3

(*) Incluye cargas sociales

Cuadro 3.— INDICES POR ITEM Y SUBITEM

(Base noviembre 1980 = 100)

Item	Sub-item	Denominación	1987			
			Julio	Agosto	Setiembre	Octubre
01	0101	Excavación de bases y tensores (cava, paleo y retiro sobrante)	435.994,8	483.003,5	565.772,9	695.247,5
02		ESTRUCTURA				
	0201	Hormigón armado	453.688,4	500.869,5	584.152,1	746.161,4
03		ALBANILERIA				
	0301	Cercado y preparación del terreno, obrador, defensas, replanteo, arreglo a vecinos	351.897,1	386.531,5	454.751,8	567.540,9
	0302	Excavación de cimientos, incluido desmonte y retiro de escombros	398.808,2	434.585,3	518.300,5	612.624,4
	0303	Mampostería de cimientos en ladrillo común	434.354,6	481.968,2	563.869,6	695.191,2
	0304	Mampostería en elevación en ladrillo común, de 0,30	305.139,4	332.165,1	382.770,7	505.367,2
	0305	Mampostería en elevación en ladrillo común, de 0,15	311.026,0	337.611,1	390.720,0	509.522,9
	0306	Mampostería en elevación en ladrillo hueco, de 0,10	308.868,0	335.383,2	388.366,4	506.482,6
	0307	Capa aisladora horizontal doble y enlace vertical	381.447,5	428.718,2	516.502,0	636.218,2
	0308	Picado de revoques	364.471,9	397.230,8	469.907,2	573.412,9
	0309	Revoque exterior completo con capa hidrófuga	480.899,4	511.280,0	617.865,1	696.639,5
	0310	Revoque exterior grueso y fino	373.818,8	399.537,1	483.648,0	553.307,2
	0311	Revoque interior grueso	377.478,9	402.673,8	488.005,4	555.875,5
	0312	Revoque fino interior al fieltro	368.390,7	393.775,1	476.670,0	545.729,2
	0313	Revoque de cemento alisado en tanques, bajo y costado de bañera y escalera sala de máquina	389.424,5	414.421,2	502.949,2	569.000,9
	0314	Revoque salpicado y planchado en pasillos y caja de escalera	372.340,0	398.625,0	482.672,2	552.264,3
	0315	Revoque de frente completo con capa hidrófuga	322.627,1	355.254,8	429.791,1	516.979,1
	0316	Revoque grueso sobre ladrillo hueco, bajo azulejos	358.120,1	387.846,4	471.017,8	549.280,4
	0317	Revoque a la cal fina terminado al fieltro para cielorraso	369.584,5	394.199,9	478.378,9	543.806,4
	0318	Contrapiso sobre tierra bajo mosaico loseta vereda y cemento alisado (12 cm)	386.792,8	411.883,4	498.124,5	567.706,9
	0319	Contrapiso sobre tierra bajo parquet, con aislación y carpeta para clavado	328.286,0	351.185,0	415.031,3	492.089,4
	0320	Contrapiso en roperos	347.848,2	375.216,6	443.741,4	532.108,8
	0321	Relleno de losas bajadas	350.787,8	375.072,4	447.810,1	522.187,9
	0322	Contrapiso bajo mosaico y piso de cemento sobre losa	304.821,8	326.650,0	381.409,8	462.502,9
	0323	Contrapiso bajo parquet sobre losa incluida carpeta de volcado	346.342,9	369.641,6	439.558,3	513.908,9
	0324	Contrapiso bajo techado asfáltico, incluido alisado para asiento del manto asfáltico	355.464,3	380.180,7	453.758,5	529.436,0
	0325	Piso de cemento alisado	347.371,7	371.723,3	442.100,2	519.268,5
	0326	Piso de cemento pulido	379.297,4	408.342,8	489.396,6	575.459,4
	0327	Piso de mosaico granítico 20 x 20 cm, pulido en obra	300.996,0	343.683,9	398.865,5	505.236,4
	0328	Vereda de loseta de 40 x 60 x 4 cm	303.402,0	331.462,6	378.894,9	465.915,5
	0329	Piso de mosaico granítico 40 x 40 cm, pulido en obra	303.099,2	344.931,3	396.824,4	493.297,7
	0329	Cubierta de azotea de baldosa cerámica 20 x 20 cm	388.064,5	445.955,6	501.011,8	672.993,6
	0330	Piso de baldosa plástica	416.097,2	408.819,1	511.214,4	690.494,1
	0331	Zócalo de cemento alisado de 10 cm de alto	376.867,0	403.324,2	487.750,0	559.745,0
	0332	Zócalo de mosaico granítico 10 x 30 cm, pulido en obra	402.498,6	455.014,1	540.703,8	668.822,3
	0333	Pulido en obra de mosaico granítico	371.673,3	481.192,3	498.509,3	602.087,6
	0334	Pulido en obra de zócalo granítico	583.689,1	668.470,7	714.122,4	820.101,2
	0335	Revestimiento de azulejo, liso color de 15 x 15 cm colocados al hilo con junta cerrada	404.972,4	462.916,2	537.818,8	739.149,6
	0336	Antepecho de baldosa cerámica de 20 x 20 cm	379.374,0	416.504,4	489.554,1	596.978,0
	0337	Techado asfáltico terminado	294.225,9	322.609,5	351.892,8	467.161,9
	0338	Conductos de coventilación	210.674,4	210.674,4	249.654,9	370.233,1
	0339	Sereno de obra	431.730,9	458.803,0	554.268,4	634.344,6

Cuadro 3 (continuación)

Item	Sub-item	Denominación	1987			
			Julio	Agosto	Setiembre	Octubre
17		PINTURA GENERAL	394.916,6	443.260,5	532.206,0	680.974,9
	1701	Cielorraso a la tiza y cola sobre yeso	360.910,6	387.580,7	472.714,8	535.732,2
	1702	Muros interiores al látex	401.518,2	456.928,4	548.122,1	724.555,8
	1703	Carpintería metálica y herrería	388.427,2	435.609,5	517.868,4	648.778,3
	1704	Carpintería de madera	405.522,4	452.428,9	546.779,6	694.173,7
	1705	Cortinas de enrollar	401.470,6	443.308,2	530.200,6	659.768,9
	1706	Cielorraso, palier y caja de escalera	411.997,4	463.867,8	561.612,9	723.196,6
	1707	Muros exteriores, patios, terrazas, sala de máquinas y tanque de agua	352.303,6	380.092,2	452.356,5	523.340,1
18		INSTALACION TELEFONO Y PORTERO ELECTRICO	374.673,5	413.313,6	489.496,6	632.913,9
	1801	Instalación telefónica	339.647,7	377.912,8	459.163,4	600.176,1
	1802	Portero eléctrico	389.698,2	428.499,1	502.508,4	646.957,0
19		ACCESORIOS CONTRA INCENDIO	349.229,6	377.089,3	459.165,9	735.280,7
	1901	Matafuegos de agua, impulsión CO ₂	335.274,1	354.074,2	444.273,5	742.784,2
	1902	Matafuegos a base CO ₂	395.266,0	453.058,4	508.272,8	710.311,7
20		GASTOS GENERALES	325.633,3	356.836,1	416.683,7	522.457,5
	2001	Luz y fuerza motriz de obra	338.779,9	371.419,1	423.415,3	545.031,7
	2002	Derecho municipal de inspección de instalaciones eléctricas y electromecánicas y maquinaria de obra. Potencia calculada 82 kW	149.280,1	149.280,1	149.280,1	149.280,1
	2003	Derecho municipal por delineación y construcción según Artículo 13. Ordenanza Tarifaria. Edificio 4a. categoría	113.780,5	113.780,5	113.780,5	113.780,5
	2004	Gas del Estado (Renovación de red)	-	-	-	-
	2005	O.S.N. (Aprobación de planos)	115.700,4	-	-	-
	2006	O.S.N. (Agua para la construcción)	203.025,0	230.633,0	268.859,4	268.859,4
	2007	O.S.N. (Conexión de agua y cloaca)	319.217,5	-	-	-
	2008	SEGBA (Conexión de luz)	181.318,7	197.017,3	224.489,8	291.993,7
	2009	Seguro obrero y responsabilidad civil	351.027,4	385.441,1	453.862,1	566.789,9
	2010	Honorarios, proyectos y dirección	375.345,7	420.636,2	494.266,0	628.377,2

Cuadro 3 (continuación)

Item	Sub-item	Denominación	1987			
			Julio	Agosto	Setiembre	Octubre
	0340	Limpieza periódica de obra	437.846,0	484.170,6	567.920,3	695.305,3
	0341	Ayuda de gremios	346.862,0	381.150,6	448.538,1	560.285,3
	0342	Compactador de residuos	510.335,1	559.269,3	644.024,2	822.368,7
04		INSTALACION ELECTRICA	419.692,9	473.479,7	570.896,2	741.137,5
	0401	Instalación general	418.985,5	474.132,0	573.549,0	746.290,4
	0402	Artefactos de iluminación	433.733,2	460.533,7	518.247,3	638.868,5
05		INSTALACION DE GAS	314.159,4	367.057,0	450.442,1	613.953,5
	0501	Instalación general	560.093,2	631.394,5	744.546,6	982.050,8
	0502	Cocinas y calefones	194.043,1	237.952,0	306.798,7	434.171,4
06		INSTALACION SANITARIA	478.676,8	500.339,1	638.017,5	849.894,1
	0601	Instalación general	441.640,5	498.409,1	578.724,3	735.142,7
	0602	Artefactos de baño y piezas de embutir	519.606,5	618.126,6	720.246,4	1.014.553,3
	0603	Broncería sanitaria	603.212,2	697.030,3	838.667,5	1.183.932,1
	0604	Botiquines para baño	509.151,6	580.058,3	580.058,3	789.729,4
	0605	Equipo de bombeo horizontal completo	438.375,9	481.561,4	542.212,6	693.804,2
07		CARPINTERIA METALICA Y HERRERIA	412.422,5	454.736,1	519.899,0	652.077,3
	0701	Puertas y ventanas	354.259,7	390.183,9	445.049,4	573.863,5
	0702	Baranda para balcones	501.324,3	526.822,4	631.202,9	754.527,2
	0703	Baranda para escalera	399.871,7	430.186,9	549.362,4	721.790,0
	0704	Marcos para puertas interiores	548.362,4	645.704,0	688.862,4	815.639,6
	0705	Marcos para roperos	519.322,4	561.313,9	662.492,3	855.191,9
08		CARPINTERIA DE MADERA	296.715,0	345.283,9	371.688,9	486.383,7
	0801	Puertas interiores	302.718,0	354.155,6	386.471,5	543.438,3
	0802	Puertas para roperos	328.609,3	384.222,4	425.384,3	515.781,3
	0803	Muebles para cocina	281.069,7	325.436,1	342.487,1	440.427,2
09		PROVISION Y COLOCACION ASCENSOR				
	0901	Ascensor normal 9 paradas s/especificaciones	314.891,3	366.807,1	417.361,9	513.843,7
10		REVESTIMIENTO ESCALERA, PROVISION Y COLOCACION	278.331,4	309.114,7	359.407,2	432.671,1
	1001	Alzadas y pedadas	277.293,6	307.928,4	359.654,9	445.054,1
	1002	Zócalo rampante monolítico de 10 cm de alto	282.766,1	314.184,6	358.348,3	379.753,6
11		PISO DE MADERA				
	1101	Provisión y colocación	263.738,6	310.973,8	377.918,5	432.451,6
12		CORTINAS DE ENROLLAR				
	1201	Provisión y colocación	559.297,2	746.521,9	956.984,7	1.313.329,0
13		YESERIA	332.945,6	362.773,0	435.367,9	551.180,3
	1301	Cielorrasos aplicados, rectos	328.492,0	358.188,8	428.494,4	549.472,8
	1302	Cielorrasos armados con madera y metal desplegado	456.545,1	513.841,2	614.449,2	780.293,3
	1303	Enlucido de paredes, incluidos fajas y roperos	329.197,1	358.432,2	429.429,0	546.377,7
	1304	Taparrollos armados con madera y metal desplegado	364.962,5	398.293,7	486.465,8	580.654,2
14		HERRAJES	505.084,5	564.683,9	685.353,2	920.272,5
	1401	Puertas de entrada a departamentos	558.669,7	615.198,5	745.016,1	987.014,1
	1402	Puertas interiores	468.591,0	527.592,2	653.063,0	899.451,5
	1403	Puertas roperos	515.278,6	582.966,6	689.407,0	896.214,8
	1404	Varlos	385.322,0	438.000,0	522.491,5	740.067,8
15		MARMOLERIA				
	1501	Revestimiento del frente y hall de entrada	418.918,1	452.337,7	569.423,1	663.315,0
16		PROVISION Y COLOCACION DE VIDRIOS	490.255,1	544.312,9	664.647,8	895.500,2
	1601	Vidrios dobles transparentes	498.234,5	550.458,0	676.082,6	905.154,1
	1602	Vidrio martelé grueso	457.876,4	519.377,5	618.248,1	856.326,7

Cuadro 3 (continuación)

Item	Sub-item	Denominación	1987			
			Julio	Agosto	Setiembre	Octubre
17		PINTURA GENERAL	394.916,6	443.260,5	532.206,0	680.974,9
	1701	Cielorraso a la tiza y cola sobre yeso	360.910,6	387.580,7	472.714,8	535.732,2
	1702	Muros interiores al látex	401.518,2	456.928,4	548.122,1	724.555,8
	1703	Carpintería metálica y herrería	388.427,2	435.609,5	517.868,4	648.778,3
	1704	Carpintería de madera	405.522,4	452.428,9	546.779,6	694.173,7
	1705	Cortinas de enrollar	401.470,6	443.308,2	530.200,6	659.768,9
	1706	Cielorraso, palier y caja de escalera	411.997,4	463.867,8	561.612,9	723.196,6
	1707	Muros exteriores, patios, terrazas, sala de máquinas y tanque de agua	352.303,6	380.092,2	452.356,5	523.340,1
18		INSTALACION TELEFONO Y PORTERO ELECTRICO	374.673,5	413.313,6	489.496,6	632.913,9
	1801	Instalación telefónica	339.647,7	377.912,8	459.163,4	600.176,1
	1802	Portero eléctrico	389.698,2	428.499,1	502.508,4	646.957,0
19		ACCESORIOS CONTRA INCENDIO	349.229,6	377.089,3	459.165,9	735.280,7
	1901	Matafuegos de agua, impulsión CO ₂	335.274,1	354.074,2	444.273,5	742.784,2
	1902	Matafuegos a base CO ₂	395.266,0	453.058,4	508.272,8	710.311,7
20		GASTOS GENERALES	325.633,3	356.836,1	416.683,7	522.457,5
	2001	Luz y fuerza motriz de obra	338.779,9	371.419,1	423.415,3	545.031,7
	2002	Derecho municipal de inspección de instalaciones eléctricas y electromecánicas y maquinaria de obra. Potencia calculada 82 kW	149.280,1	149.280,1	149.280,1	149.280,1
	2003	Derecho municipal por delineación y construcción según Artículo 13. Ordenanza Tarifaria. Edificio 4a. categoría	113.780,5	113.780,5	113.780,5	113.780,5
	2004	Gas del Estado (Renovación de red)	-	-	-	-
	2005	O.S.N. (Aprobación de planos)	115.700,4	-	-	-
	2006	O.S.N. (Agua para la construcción)	203.025,0	230.633,0	268.859,4	268.859,4
	2007	O.S.N. (Conexión de agua y cloaca)	319.217,5	-	-	-
	2008	SEGBA (Conexión de luz)	181.318,7	197.017,3	224.489,8	291.993,7
	2009	Seguro obrero y responsabilidad civil	351.027,4	385.441,1	453.862,1	566.789,9
	2010	Honorarios, proyectos y dirección	375.345,7	420.636,2	494.266,0	628.377,2

Cuadro 4.— PRECIOS DE UN CONJUNTO DE MATERIALES PARA LA CONSTRUCCION*

A

Artículo	Unidad de medida	1987			
		Julio	Agosto	Setiembre	Octubre
Aceite de lino doble cocido en lata de 18 litros	l	2,287	2,392	3,066	3,576
Aguarrás, en lata de 5 litros	l	1,765	2,166	3,021	3,306
Acero dulce aletado torsionado de alto límite de fluencia de 12 mm, en barra de 12 m	t	1.190,925	1.311,391	1.398,325	1.894,320
Acero redondo común, liso de 12 mm, en barra de 12 m	t	1.144,838	1.267,831	1.563,008	2.142,105
Alzadas y pedadas de 0,04 m espesor mármol reconstituido, colores oscuros, grano 1 a 5 para escalera de tramos rectos entre paredes, incluido colocación y lustrado a piedra fina	m ²	56,690	62,953	73,528	90,987
Arena fina argentina	m ³	10,301	11,183	13,053	17,508
Azulejo cerámico de color gris claro, celeste o marfil, liso de 15 x 15 cm	m ²	10,029	11,814	13,540	19,777
Bañera de revestir, hierro fundido enlozado de 1,50 m de largo	u	355,593	444,038	506,397	727,854
Cable plástico, unipolar de 0,35 mm en rollos de 100 m	m	0,069	0,081	0,089	0,138
Cable plástico, unipolar de 1 mm en rollos de 100 m	m	0,118	0,144	0,183	0,256
Cable plástico, unipolar de 1,5 mm en rollos de 100 m	m	0,161	0,198	0,234	0,347
Cable plástico, unipolar de 2,5 mm en rollos de 100 m	m	0,246	0,308	0,374	0,524
Caja de 10 x 5 cm chapa 16	u	1,037	1,323	1,632	2,342
Caja octogonal chapa 20	u	0,494	0,581	0,681	1,051
Caja de tablero de un circuito	u	6,127	6,907	7,991	11,491
Cal aérea hidratada en polvo en bolsa de 30 kg	bolsa	5,305	5,605	6,390	7,975
Cal hidratada en polvo en bolsa de 30 kg	bolsa	2,683	3,047	3,510	4,764
Calefón de tiro balanceado de 12 l por minuto, con incremento de temperatura de 20°C, calidad standard	u	181,823	212,327	322,633	414,275
Calefón de 12 l por minuto, con incremento de temperatura de 20°C, calidad standard	u	119,740	137,788	170,997	292,193
Canto rodado natural	m ³	35,112	40,829	47,418	60,014
Caño de H° G° 0,013 m	m	3,561	3,887	4,626	6,327
Caño de H° G° 0,019 m	m	4,455	5,011	6,001	7,823
Caño de H° G° 0,025 m	m	6,464	7,429	8,765	11,799
Caño de H° G° 0,032 m	m	8,351	9,465	11,417	15,528
Caño de fibrocemento 0,100 x 1 m	m	5,549	6,370	6,773	8,226
Caño de fibrocemento 0,100 x 2 m	u	9,532	10,844	11,610	15,781
Caño hormigón comprimido 0,102 x 1 m aprobado	u	3,270	3,983	4,583	5,920
Caño luz liviano 5/8"	m	0,682	0,803	1,011	1,568
Caño luz liviano 3/4"	m	0,842	0,959	1,249	1,824
Cascote de cal	m ³	7,000	7,000	7,500	8,500
Cemento portland normal envase de papel en bolsa de 50 kg	bolsa	7,198	8,102	9,138	12,573
Cocina enlozada blanca, 3 hornallas y horno, con termómetro, sin parrilla, calidad standard	u	149,440	193,298	230,568	319,039
Cortina de enrollar de madera de araucaria chilena o palo blanco incluyendo ejes y grapas. Provisión y colocación. Medidas 1,00 x 1,30 m	m ²	78,444	108,708	132,748	165,276
Depósito fijo cemento 16 litros gigante chato	u	78,112	86,754	93,204	124,261
Hidrófugo químico inorgánico en tambores de 220 kg	kg	0,482	0,562	0,654	0,828
Inodoro Atuel 1a. blanco	u	69,545	81,563	98,560	128,329
Juego de bidet transferencia, a sopapas tipo cromo Y	u	44,770	53,982	64,344	91,105
Juego lavatorio a sopapa tipo cromo Y	u	38,848	46,096	54,864	78,317
Juego de 2 llaves transferencia con lluvia tipo cromo Y	u	50,064	56,523	68,022	96,660
Juego de 6 piezas de embutir, jabonera de 15 x 7,5 cm, jabonera de 15 x 15 cm con agarradera, 2 perchas, portarrolo con rodillo, bases y barra para toallero	juego	37,528	39,235	46,276	66,557
Ladrillo común de primera, de cal de aproximadamente 5,1 x 12,1 x 25,3 cm	millar	113,136	124,818	137,600	204,909
Ladrillo hueco de 20 x 15 x 8 cm	millar	229,719	270,604	324,036	425,927
Lavatorio Victoria 1a. blanco	u	40,382	47,620	56,274	81,790
Llave de embutir completa, 1 punto	u	2,209	2,787	3,295	4,618

Cuadro 4 (continuación)

Artículo	Unidad de medida	1987			
		Julio	Agosto	Setiembre	Octubre
Llave de paso plomo, 0,019 m bronce	u	5,894	6,687	8,060	11,543
Madera para encofrado de pino Brasil Paraná, Insigne o similar en tablas de 1" x 6" sin cepillar	m ²	30,906	35,219	40,941	56,231
TIPO M1					
Marco metálico para puerta interior en chapa N° 18, calidad standard medida de hoja 0,90 x 2,00 m pared de 0,15 m	u	51,435	56,130	66,118	73,734
TIPO M3					
Marco metálico para puerta interior en chapa N° 18, calidad standard medida de hoja 0,60 x 2,00 m pared de 0,12 m	u	46,478	58,188	59,460	68,036
Mármol travertino tipo "Talamina" de 2 cm lustrado, para revestimiento de frente y hall de entrada, colocado	m ²	164,311	177,419	223,343	260,170
Mosaico granítico empastinado en fábrica, grano 1 a 5 cham-purreado de 20 x 20 cm	m ²	9,162	10,833	12,318	16,319
Pintura sintética blanca, óleo mate para interiores en lata de 4 litros	l	5,915	6,936	8,345	12,190
Pintura sintética, mate color para interiores al látex, en lata de 4 litros	l	4,976	5,936	7,094	10,971
Plomo aprobado agua 0,009	kg	2,840	3,356	3,762	5,066
Plomo aprobado agua 0,013	kg	2,840	3,356	3,762	5,066
Plomo aprobado pesado 0,013	kg	2,840	3,356	3,762	5,066
Plomo aprobado agua 0,032	kg	2,840	3,356	3,762	5,066
Plomo aprobado 0,038 en tirones	kg	2,840	3,356	3,762	5,066
Plomo aprobado 0,051 en tirones	kg	2,840	3,356	3,762	5,066
Plomo aprobado 0,064 en tirones	kg	2,840	3,356	3,762	5,066
Puerta balcón chapa N° 16 - Tipo 1 - Medida 2,00 x 2,00 m	u	353,000	383,000	442,000	546,200
Puerta vidriera chapa N° 16 - Tipo 11 - Medida 0,70 x 2,00 m	u	200,523	214,913	243,102	271,858
Puerta interior tipo placa Tipo P 1 - Medida marco 0,90 x 2,00 m	u	59,165	67,544	75,767	95,620
Puerta interior tipo placa Tipo P 3 - Medida marco 0,60 x 2,00 m	u	46,098	55,536	65,498	87,084
Soldadura tipo noble 33 %	u	15,832	18,019	19,899	31,483
Sopapa y sobreagua de bronce cromado para bañera	u	7,078	7,517	9,310	11,341
Teléfono para portero eléctrico	u	25,687	28,268	33,069	42,977
Ventana con marco unificado de guía fija, un paño fijo de 0,65 m y una hoja corrediza - Guía de acero inoxidable con dos ruedas de nylon con rulemanes blindados, taparrillos con rebaja para riel y contramarco de abrir (tapacinta) contravidrio de aluminio cierre a caracol Tipo IV - Medida 1,30 x 1,00 m chapa N° 16	u	160,189	182,862	211,230	286,684
Vidrios dobles, transparentes, provisión y colocación	m ²	18,442	20,375	25,025	33,504
Vidrio martelé grueso, provisión y colocación	m ²	17,213	19,525	23,242	32,192
Yeso blanco en bolsa de 40 kg	bolsa	5,985	6,743	7,840	11,782
Zócalo granítico empastinado en fábrica grano 1 a 5 cham-purreado de 10 cm x 30 cm	m	3,584	4,173	4,909	6,322

* Incluye I.V.A.

Cuadro 5.— VARIACIONES PORCENTUALES PERIODICAS

Período	%
Octubre 1987	27,1
Bimestre:	
Variación entre agosto 1987 y octubre 1987	49,4
Trimestre:	
Variación entre julio 1987 y octubre 1987	67,4
Cuatrimestre:	
Variación entre junio 1987 y octubre 1987	77,4
Semestre:	
Variación entre abril 1987 y octubre 1987	110,5
Año:	
Variación entre octubre 1986 y octubre 1987	171,1

IV. INDICES DEL MERCADO LABORAL

Cuadro 1.— SALARIOS INDUSTRIALES. INDICES

(Base 1983 = 100)

Período	Salario total medio por trabajador (excluido aguinaldo) NIVEL GENERAL		Salario horario normal por trabajador (excluido aguinaldo) NIVEL GENERAL	
	Nominal	Real*	Nominal	Real*

J. 1985	6.333,3	97,0	7.313,7	112,0
J. "	6.545,5	94,4	7.113,5	102,6
A. "	6.484,9	90,7	7.132,2	99,8
S. "	6.666,7	91,5	7.223,5	99,1
O. "	7.303,0	98,3	7.304,8	98,3
N. "	7.090,9	93,2	7.475,6	98,3
D. "	8.212,1	104,6	7.822,2	99,7
E. 1986	9.036,1	111,8	8.245,2	102,0
F. "	8.037,8	97,8	8.416,6	102,4
M. "	8.197,6	95,3	8.418,7	97,8
A. "	8.973,9	99,6	9.022,6	100,1
M. "	9.962,3	106,3	9.527,1	101,6
J. "	8.759,1	89,4	9.925,6	101,3
J. "	11.472,6	109,6	10.663,0	101,9
A. "	12.631,5	111,0	11.620,0	102,1
S. "	12.363,1	101,3	11.825,0	96,9
O. "	14.189,8	109,6	13.123,7	101,4
N. "	13.767,0	101,0	13.738,9	100,8
D. "	15.489,9	108,5	14.080,7	98,6
E. 1987	16.966,4	110,5	15.174,3	98,8
F. "	15.318,2	93,7	15.742,6	96,2
M. "	16.761,6	94,7	16.062,9	90,8
A. "	18.312,9	100,1	17.429,9	95,3
M. "	18.135,4	95,2	18.113,5	95,1
J. "	20.049,7	97,4	19.412,2	94,3
J. "	21.622,4	95,4	20.574,2	90,8
A. "	23.488,9	91,2	22.898,2	88,9
S. "	27.759,0	96,4	26.187,1	91,0

Período	Salarios básicos fijados por convenio PROMEDIO GENERAL			
	Obreros oficiales		Obreros peones	
	Nominal	Real*	Nominal	Real*

J. 1985	5.189,8	79,5	5.178,6	79,3
J. "	5.189,8	74,8	5.178,6	74,7
A. "	5.189,8	72,6	5.178,6	72,5
S. "	5.189,8	71,2	5.178,6	71,0
O. "	5.189,8	69,8	5.178,6	69,7
N. "	5.189,8	68,2	5.178,6	68,1
D. "	5.189,8	66,1	5.178,6	66,0
E. 1986	5.450,1	67,4	5.439,6	67,3
F. "	5.450,1	66,3	5.439,6	66,2
M. "	6.070,6	70,6	6.101,2	70,9
A. "	6.897,8	76,5	6.919,6	76,8
M. "	7.725,1	82,4	7.738,1	82,5
J. "	8.090,0	82,5	8.095,2	82,6
J. "	10.352,8	98,9	10.312,5	98,6
A. "	10.401,5	91,4	10.372,0	91,1
S. "	10.425,8	85,4	10.401,8	85,2
O. "	11.812,7	91,3	11.741,1	90,7
N. "	11.812,7	86,7	11.741,1	86,1
D. "	11.812,7	82,7	11.741,1	82,2
E. 1987**	13.406,3	87,3	13.199,4	86,0
F. "	13.406,3	82,0	13.199,4	80,7
M. "	13.832,1	78,2	13.586,3	76,8
A. "	14.063,3	76,9	13.839,3	75,7
M. "	14.367,4	75,4	14.136,9	74,2
J. "	15.912,4	77,3	15.654,8	76,1
J. "	16.958,6	74,8	16.696,4	73,7
A. "	19.878,4	77,1	19.508,9	75,7
S. "	22.871,1	79,5	22.440,5	78,0
O. "	25.778,6	74,9	25.282,7	73,5

*Deflacionado por el índice de precios al consumidor.

**Cifras provisionales.

**Cuadro 2 a.— SALARIO TOTAL MEDIO MENSUAL POR TRABAJADOR INDUSTRIAL
(excluido aguinaldo) EN TERMINOS NOMINALES
NIVEL GENERAL Y POR AGRUPACIONES. INDICES**

(Base 1983 = 100)

Período	Nivel general	Productos alimenticios	Bebidas	Tabaco	Fabricación de textiles	Fabricación de prendas de vestir	Industria del cuero
1985	5.557,9	5.913,7	6.298,9	6.425,3	5.324,8	4.912,2	6.485,4
1986	11.073,4	10.999,5	12.463,9	11.428,6	10.709,7	8.915,4	11.925,9
J. 1986	8.759,1	9.491,9	10.387,1	10.406,4	9.785,2	8.494,6	9.446,4
J. "	11.472,6	11.503,3	12.257,3	11.624,7	11.511,7	8.743,8	12.319,6
A. "	12.631,5	12.543,0	13.955,1	12.368,0	12.348,2	10.305,4	13.262,9
S. "	12.363,1	12.377,5	13.407,2	12.036,4	11.757,7	10.119,5	14.292,3
O. "	14.189,8	13.886,1	15.166,2	13.432,5	13.724,9	11.429,4	16.268,4
N. "	13.767,0	13.775,5	15.082,5	12.880,5	12.102,5	11.196,7	14.809,1
D. "	15.489,9	15.029,2	17.049,6	15.549,4	14.516,4	11.264,2	17.107,0
E. 1987	16.966,4	15.056,1	20.034,5	20.046,9	14.694,6	11.586,8	16.915,8
F. "	15.318,2	15.047,4	21.169,4	18.743,9	13.720,7	11.710,5	18.875,0
M. "	16.761,6	16.353,8	21.157,8	19.269,2	14.475,2	12.334,0	17.184,7
A. "	18.312,9	16.355,6	18.908,1	21.089,2	16.234,5	12.991,3	17.980,5
M. "	18.135,4	16.863,6	19.248,9	20.772,2	16.959,4	14.573,0	17.866,5
J. "	20.049,7	19.389,5	19.972,0	21.838,9	18.306,6	17.959,0	19.406,7
J. "	21.622,4	22.632,2	21.489,4	25.875,0	19.667,2	17.752,8	21.066,0
A. "	23.488,9	22.880,1	25.603,2	25.597,8	21.281,5	19.193,1	24.485,0

Período	Fabricación de calzado	Industria de la madera	Fabricación de muebles	Fabricación de papel	Imprentas, editoriales e industrias conexas	Sustancias químicas industriales	Otros productos químicos
1985	4.068,8	4.942,2	4.924,1	4.957,3	6.912,8	5.284,5	6.090,4
1986	8.253,7	10.378,5	10.097,6	9.947,3	13.959,6	10.449,8	12.328,5
J. 1986	7.275,6	8.788,7	8.705,9	8.731,9	12.544,6	9.213,9	11.001,6
J. "	8.610,3	10.710,0	10.597,3	10.229,6	14.397,0	10.692,6	12.502,6
A. "	9.137,1	12.219,7	11.808,5	10.956,4	14.988,1	10.810,1	13.570,8
S. "	8.490,8	11.959,6	11.155,7	11.279,3	14.158,5	11.713,5	13.017,9
O. "	10.433,2	13.941,8	12.823,6	11.766,5	17.475,3	13.176,3	14.740,0
N. "	9.408,7	12.514,8	11.511,6	12.589,2	17.855,3	13.133,3	14.258,1
D. "	9.847,0	14.639,9	14.453,8	12.902,9	19.463,7	15.623,1	16.201,8
E. 1987	13.138,5	14.934,2	12.865,3	13.155,3	21.989,2	15.766,9	18.603,0
F. "	7.404,0	13.555,4	13.926,1	13.099,5	21.848,8	13.982,0	16.904,2
M. "	11.146,1	15.331,5	15.302,5	14.959,9	22.439,7	15.287,5	18.184,5
A. "	12.799,5	17.042,9	17.005,6	13.864,6	25.715,6	16.841,4	18.696,7
M. "	12.264,8	17.126,3	16.598,0	14.144,9	25.460,3	17.733,4	19.260,2
J. "	15.259,3	17.681,7	17.456,8	14.882,3	27.790,0	19.005,4	21.811,8
J. "	14.696,0	19.158,9	17.521,5	15.865,2	30.855,1	19.444,1	23.141,8
A. "	16.372,4	22.365,6	20.193,4	19.495,5	34.956,4	20.664,4	25.220,4

Cuadro 2 a (continuación)

Período	Refinerías de petróleo	Productos derivados del petróleo y del carbón	Productos de caucho	Productos plásticos	Objetos de barro, loza y porcelana	Objetos de vidrio	Otros productos minerales no metálicos
1985	5.164,9	5.182,4	5.087,5	4.343,3	5.499,5	6.096,7	4.743,1
1986	11.653,2	9.455,7	10.251,5	9.913,4	12.170,6	12.345,6	9.930,3
J. 1986	10.504,0	8.183,0	9.765,1	9.076,8	9.914,2	11.187,1	7.949,2
J. "	12.743,5	9.184,5	10.986,1	10.851,4	11.327,7	13.138,6	10.056,5
A. "	11.792,1	10.767,6	11.686,4	11.217,0	14.373,6	13.402,6	10.779,4
S. "	11.835,3	9.221,4	11.468,0	11.026,6	15.019,6	12.402,5	10.532,8
O. "	12.825,9	14.591,3	12.061,8	12.784,5	16.336,2	15.759,8	12.657,1
N. "	16.959,0	10.277,5	12.578,5	11.879,5	13.847,4	16.013,1	12.395,4
D. "	17.524,9	11.460,9	13.032,7	13.135,2	20.663,3	16.229,5	14.617,8
E. 1987	17.939,5	14.803,0	19.096,3	17.362,1	17.100,0	20.143,0	15.578,9
F. "	16.945,9	13.435,9	16.021,8	12.640,8	15.781,2	18.222,3	15.259,6
M. "	18.784,1	13.667,2	13.948,3	15.028,1	15.749,7	19.658,6	15.622,3
A. "	18.332,0	16.284,2	16.525,5	15.595,3	15.801,0	20.740,6	16.071,9
M. "	18.335,9	14.198,7	16.234,8	16.748,6	16.399,7	23.308,9	16.481,7
J. "	23.425,9	17.867,0	20.521,7	18.583,3	18.471,3	23.963,0	18.463,2
J. "	20.384,4	17.610,9	23.425,5	18.703,9	19.730,5	25.338,0	19.980,7
A. "	30.509,1	24.264,6	26.135,9	19.854,8	20.000,1	30.275,3	21.053,5

Período	Industrias básicas de hierro y acero	Industrias básicas de metales no ferrosos	Productos metálicos	Construcción de maquinaria excepto la eléctrica	Maquinaria y aparatos eléctricos	Construcción de material de transporte	Fabricación de equipo profesional y científico
1985	5.763,9	5.007,2	5.296,3	4.735,1	5.972,1	5.907,8	5.566,6
1986	10.619,7	9.700,4	10.795,8	10.021,3	13.266,3	11.750,3	10.397,9
J. 1986	5.806,7	6.161,4	6.304,4	6.835,6	9.915,0	8.153,4	8.068,8
J. "	10.354,1	9.805,3	11.335,9	11.428,9	13.881,8	11.686,9	11.337,2
A. "	12.158,9	11.844,4	13.047,6	11.926,1	15.183,0	13.532,1	12.069,0
S. "	11.696,1	10.873,6	12.877,2	11.367,6	15.259,1	13.547,9	12.146,8
O. "	14.249,5	12.711,0	14.924,2	13.479,1	18.129,7	14.411,6	14.158,9
N. "	14.229,1	12.489,9	14.020,2	12.440,6	18.029,4	14.484,4	13.209,4
D. "	15.682,4	14.283,4	15.957,1	14.712,9	19.972,7	15.926,0	14.795,2
E. 1987	17.799,3	18.374,4	17.061,5	16.089,1	21.237,9	19.782,3	22.403,4
F. "	13.621,8	12.403,6	14.004,4	12.724,5	15.415,8	17.992,0	7.819,2
M. "	17.860,0	17.395,8	17.280,5	14.563,2	18.397,8	18.728,9	16.534,3
A. "	22.492,6	17.417,5	19.863,7	17.674,9	22.113,4	20.085,0	21.164,0
M. "	19.770,1	17.603,1	18.283,4	16.421,8	21.905,3	19.558,4	18.677,8
J. "	21.224,3	17.581,4	20.260,3	18.047,2	24.185,6	21.227,2	21.123,2
J. "	21.723,3	18.984,8	21.382,8	19.423,9	24.925,4	22.774,2	21.605,2
A. "	23.414,9	23.803,0	22.597,1	20.209,8	26.840,7	25.137,2	24.117,8

NOTA: Esta serie es elaborada sobre la base de la información suministrada por 1.328 establecimientos y se refiere al Salario Total Medio Mensual Bruto de los Trabajadores Industriales hasta la categoría de capataz inclusive. Por consiguiente incluye salarios y/o sueldos por horas normales, por horas extras, asignaciones familiares, premios y bonificaciones, flexibilidad salarial y todo otro tipo de ingreso (excluido sueldo anual complementario). Los índices insertos muestran la evolución nominal de la serie que se consigna.

**Cuadro 2 b. SALARIO TOTAL MEDIO MENSUAL POR TRABAJADOR INDUSTRIAL
(excluido aguinaldo) EN TERMINOS REALES
NIVEL GENERAL Y POR AGRUPACIONES. INDICES**

(Base 1983 = 100)

Período	Nivel general	Productos alimenticios	Bebidas	Tabaco	Fabricación de textiles	Fabricación de prendas de vestir	Industria del cuero
1985	99,0	105,4	112,3	114,5	94,9	87,6	115,6
1986	103,8	103,1	116,8	107,1	100,4	83,6	111,8
J. 1986	89,4	96,9	106,0	106,2	99,8	86,7	96,4
J. "	109,6	109,9	117,1	111,1	110,0	83,6	117,7
A. "	111,0	110,2	122,6	108,7	108,5	90,5	116,5
S. "	101,3	101,0	109,8	98,6	96,3	82,9	117,1
O. "	109,7	107,3	117,2	103,8	106,0	88,3	125,7
N. "	101,0	101,1	110,7	94,5	88,8	82,1	108,7
D. "	108,5	105,3	119,4	108,9	101,7	78,9	119,8
E. 1987	110,5	98,1	130,5	130,6	95,7	75,5	110,2
F. "	93,7	92,0	129,4	114,6	83,9	71,6	115,4
M. "	94,7	92,4	119,6	108,9	81,8	69,7	97,1
A. "	100,1	89,4	103,4	115,3	88,8	71,0	98,3
M. "	95,2	88,5	101,0	109,0	89,0	76,5	93,8
J. "	97,4	94,2	97,1	106,1	89,0	87,3	94,3
J. "	95,4	99,9	94,8	114,2	86,8	78,3	93,0
A. "	91,2	88,8	99,4	99,3	82,6	74,5	95,0

Período	Fabricación de calzado	Industria de la madera	Fabricación de muebles	Fabricación de papel	Imprentas, editoriales e industrias conexas	Sustancias químicas industriales	Otros productos químicos
1985	72,5	88,1	87,8	88,3	123,2	94,2	108,5
1986	77,4	97,3	94,7	93,3	130,9	98,0	115,6
J. 1986	74,2	89,7	88,8	89,1	128,0	94,0	112,3
J. "	82,3	102,4	101,3	97,8	137,6	102,2	119,5
A. "	80,3	107,4	103,7	96,3	131,7	95,0	119,2
S. "	69,6	98,0	91,4	92,4	116,0	96,0	106,7
O. "	80,6	107,7	99,1	90,9	135,0	101,8	113,9
N. "	69,0	91,8	84,5	92,4	131,0	96,4	104,6
D. "	69,0	102,5	101,2	90,4	136,3	109,4	113,5
E. 1987	85,6	97,3	83,8	85,7	143,2	102,7	121,2
F. "	45,3	82,9	85,2	80,1	133,6	85,5	103,4
M. "	63,0	86,6	86,5	84,5	126,8	86,4	102,8
A. "	70,0	93,2	93,0	75,8	140,6	92,1	102,2
M. "	64,4	89,9	87,1	74,2	133,6	93,1	101,1
J. "	74,2	85,9	84,8	72,3	135,0	92,4	106,0
J. "	64,9	84,5	77,3	70,0	136,2	85,8	102,1
A. "	63,5	86,8	78,4	75,7	135,7	80,2	97,9

Cuadro 2 b (continuación)

Periodo	Refinerías de petróleo	Productos derivados del petróleo y del carbón	Productos de caucho	Productos plásticos	Objetos de barro, loza y porcelana	Objetos de vidrio	Otros productos minerales no metálicos
1985	92,0	92,4	90,7	77,4	98,0	108,6	84,5
1986	109,2	88,6	96,1	92,9	114,1	115,7	93,1
J. 1986	107,2	83,5	99,6	92,6	101,2	114,1	81,1
J. "	121,8	87,8	105,0	103,7	108,3	125,6	96,1
A. "	103,6	94,6	102,7	98,5	126,3	117,7	94,7
S. "	97,0	75,6	94,0	90,3	123,1	101,6	86,3
O. "	99,1	112,7	93,2	98,8	126,2	121,7	97,8
N. "	124,4	75,4	92,3	87,2	101,6	117,5	90,9
D. "	122,8	80,3	91,3	92,0	144,7	113,7	102,4
E. 1987	116,8	96,4	124,4	113,1	111,4	131,2	101,5
F. "	103,6	82,2	98,0	77,3	96,5	111,4	93,3
M. "	106,2	77,2	78,8	84,9	89,0	111,1	88,3
A. "	100,2	89,0	90,4	85,3	86,4	113,4	87,9
M. "	96,2	74,5	85,2	87,9	86,1	122,3	86,5
J. "	113,8	86,8	99,7	90,3	89,8	116,4	89,7
J. "	90,0	77,7	103,4	82,5	87,1	111,8	88,2
A. "	118,4	94,2	101,4	77,1	77,6	117,5	81,7

Periodo	Industrias básicas de hierro y acero	Industrias básicas de metales no ferrosos	Productos metálicos	Construcción de maquinaria excepto la eléctrica	Maquinaria y aparatos eléctricos	Construcción de material de transporte	Fabricación de equipo profesional y científico
1985	102,7	89,2	94,4	84,4	106,4	105,3	99,2
1986	99,6	90,9	101,2	93,9	124,4	110,2	97,5
J. 1986	59,3	62,9	64,3	69,7	101,2	83,2	61,9
J. "	99,0	93,7	108,3	109,2	132,7	111,7	108,3
A. "	106,8	104,1	114,6	104,8	133,4	118,9	106,0
S. "	95,8	89,1	105,5	93,1	125,0	111,0	99,5
O. "	110,1	98,2	115,3	104,1	140,1	111,3	109,4
N. "	104,4	91,6	102,9	91,3	132,3	106,3	96,9
D. "	109,9	100,1	111,8	103,1	139,9	111,6	103,6
E. 1987	115,9	119,7	111,1	104,8	138,3	128,8	145,9
F. "	83,3	75,8	85,6	77,8	94,3	110,0	47,8
M. "	100,9	98,3	97,7	82,3	104,0	105,8	93,4
A. "	123,0	95,2	108,6	96,6	120,9	109,8	115,7
M. "	103,8	92,4	96,0	86,2	115,0	102,7	98,0
J. "	103,1	85,4	98,5	87,7	117,5	103,2	102,7
J. "	95,9	83,8	94,4	85,7	110,0	100,5	95,3
A. "	90,9	92,4	87,7	78,4	104,2	97,5	93,6

NOTA: Deflacionado por el índice de precios al consumidor.

**Cuadro 2 c.— SALARIO HORARIO NORMAL POR TRABAJADOR INDUSTRIAL
EN TERMINOS NOMINALES
NIVEL GENERAL Y POR AGRUPACIONES. INDICES**

(Base 1983 = 100)

Período	Nivel general	Productos alimenticios	Bebidas	Tabaco	Fabricación de textiles	Fabricación de prendas de vestir	Industria del cuero
1985	5.845,8	5.985,2	6.422,4	5.140,5	5.520,3	5.405,2	6.556,0
1986	10.727,9	10.552,0	11.889,7	9.823,0	10.231,8	9.553,9	11.975,6
J. 1986	9.925,6	9.690,2	10.552,6	9.271,1	10.189,2	9.552,7	10.711,5
J. "	10.663,0	10.509,1	11.522,7	9.750,5	10.506,7	9.286,4	11.470,6
A. "	11.620,0	11.290,4	12.746,0	10.295,1	11.452,3	10.639,3	12.660,3
S. "	11.825,0	12.180,3	11.983,9	10.049,6	11.331,8	10.572,8	13.765,6
O. "	13.123,7	12.704,0	13.959,7	11.603,5	12.448,8	11.627,1	15.194,1
N. "	13.738,9	13.080,8	15.123,2	13.129,1	12.456,4	12.108,7	15.846,8
D. "	14.080,7	13.538,2	16.220,1	14.632,7	12.300,5	11.630,1	16.406,0
E. 1987	15.174,3	14.592,7	17.891,5	18.863,3	12.997,1	13.972,5	16.466,8
F. "	15.742,6	14.964,6	18.639,3	17.621,0	14.561,3	13.364,8	16.798,3
M. "	16.062,9	15.614,8	18.632,9	16.661,0	14.363,5	13.276,4	17.030,7
A. "	17.429,9	16.142,1	18.481,7	20.774,5	15.859,3	13.927,1	17.890,5
M. "	18.113,5	17.082,9	19.101,3	20.632,7	16.721,5	15.826,9	17.763,2
J. "	19.412,2	18.818,6	19.485,6	20.847,0	18.007,4	17.978,5	19.315,9
J. "	20.574,2	20.818,3	21.146,4	23.802,4	18.797,1	18.270,3	20.944,2
A. "	22.898,2	22.742,9	25.136,3	25.952,2	20.683,8	19.901,6	25.035,6

Período	Fabricación de calzado	Industria de la madera	Fabricación de muebles	Fabricación de papel	Imprentas, editoriales e industrias conexas	Sustancias químicas industriales	Otros productos químicos
1985	5.229,8	4.417,1	5.513,3	4.606,0	6.774,6	5.449,0	6.139,0
1986	9.826,9	8.974,9	9.804,0	8.692,5	12.718,3	10.374,2	11.452,3
J. 1986	9.487,5	8.575,2	9.395,3	7.965,5	11.809,6	9.661,0	10.894,3
J. "	10.004,5	9.015,1	9.938,8	8.679,7	12.370,9	10.369,0	11.351,2
A. "	10.514,6	9.825,7	10.534,0	9.082,1	13.188,5	10.654,2	12.209,3
S. "	10.352,4	10.306,1	10.879,7	9.553,0	13.423,0	11.515,7	12.195,2
O. "	11.626,4	11.597,8	11.961,8	10.254,4	15.634,7	12.535,3	13.412,2
N. "	11.921,9	11.664,4	12.269,9	11.252,3	16.327,6	13.418,9	14.681,1
D. "	12.076,7	11.290,9	12.186,1	11.161,1	18.039,2	13.809,9	15.410,3
E. 1987	12.894,8	11.647,6	12.476,1	11.391,5	20.612,9	14.695,2	16.019,4
F. "	12.066,8	12.698,3	14.842,5	12.737,6	20.195,6	15.113,2	17.135,7
M. "	13.412,7	13.623,4	14.915,8	13.648,4	19.561,8	15.335,1	17.185,3
A. "	14.515,7	15.231,1	15.761,2	13.485,0	23.414,8	16.514,8	18.145,3
M. "	15.154,4	15.770,2	16.418,6	13.365,2	24.031,8	17.770,9	19.051,9
J. "	16.509,8	16.177,4	17.138,3	14.235,3	25.549,5	18.899,4	20.816,8
J. "	16.632,9	17.033,7	17.367,7	15.183,3	28.487,8	19.947,3	22.077,5
A. "	19.423,0	19.621,3	21.077,2	18.347,4	31.942,5	21.994,7	24.474,0

Cuadro 2 c (continuación)

Periodo	Refinerías de petróleo	Productos derivados del petróleo y del carbón	Productos de caucho	Productos plásticos	Objetos de barro, loza y porcelana	Objetos de vidrio	Otros productos minerales no metálicos
1985	5.076,1	5.764,1	6.211,5	6.173,7	6.320,1	6.730,5	5.013,6
1986	9.907,5	9.910,8	10.542,7	11.881,8	11.776,8	11.811,8	9.677,0
J. 1986	9.535,1	9.142,4	9.755,7	11.683,7	10.714,3	11.165,1	8.750,5
J. "	9.738,4	9.364,7	10.722,9	12.250,1	10.918,3	11.878,1	9.589,9
A. "	10.277,8	9.967,6	10.796,5	12.665,8	12.594,0	12.061,5	10.455,2
S. "	10.229,3	10.135,2	11.451,0	12.955,2	13.795,9	11.571,1	10.362,5
O. "	10.312,1	11.635,3	12.128,1	14.272,8	15.387,5	14.519,2	11.811,9
N. "	12.810,3	12.310,9	14.482,6	14.914,6	15.846,2	15.169,4	12.434,9
D. "	14.792,5	12.041,5	14.580,9	15.463,3	15.715,0	14.674,1	13.460,0
E. 1987	14.017,2	13.481,2	15.219,0	15.985,5	16.772,5	16.833,6	14.239,6
F. "	14.169,4	14.529,8	16.595,4	17.851,3	20.493,9	17.968,2	14.887,9
M. "	14.244,3	15.768,3	16.476,6	17.470,2	19.283,7	18.390,2	15.447,6
A. "	19.126,1	17.339,9	16.841,6	19.128,6	19.904,6	18.899,2	15.958,8
M. "	19.119,1	17.155,8	16.295,2	20.536,8	20.964,0	21.410,5	16.506,6
J. "	18.609,1	18.369,5	19.221,0	21.861,3	22.349,1	21.304,4	18.217,4
J. "	20.136,4	20.113,6	21.892,0	23.561,4	23.298,3	22.562,1	19.106,6
A. "	24.608,9	22.919,8	24.849,3	25.242,3	25.359,2	26.967,9	20.980,8

Periodo	Industrias básicas de hierro y acero	Industrias básicas de metales no ferrosos	Productos metálicos	Construcción de maquinaria excepto la eléctrica	Maquinaria y aparatos eléctricos	Construcción de material de transporte	Fabricación de equipo profesional y científico
1985	6.290,9	5.835,2	5.796,6	5.657,2	5.680,6	6.418,3	5.521,2
1986	11.345,4	10.880,1	10.897,7	10.490,6	11.362,8	11.428,9	9.730,4
J. 1986	11.177,3	9.582,9	9.833,9	9.463,0	10.948,0	9.797,4	7.559,8
J. "	10.649,3	10.485,6	10.562,2	10.661,7	11.536,2	11.315,8	10.130,4
A. "	11.893,7	11.926,9	12.318,1	11.830,3	12.492,6	12.452,8	10.889,9
S. "	12.337,3	12.087,3	12.350,2	11.708,1	12.511,2	12.949,7	10.935,7
O. "	14.051,3	13.782,5	14.121,8	13.314,8	14.524,4	13.665,3	12.730,7
N. "	14.676,2	13.930,0	14.643,4	13.794,2	15.642,0	14.735,9	12.981,7
D. "	15.381,0	14.119,9	14.631,3	14.060,8	14.903,6	14.896,6	12.780,5
E. 1987	16.370,4	15.160,0	15.416,7	14.936,2	15.012,0	16.459,7	13.111,1
F. "	15.997,3	17.574,1	15.583,1	16.460,0	17.266,8	16.161,5	14.906,7
M. "	17.900,6	16.456,3	16.381,0	16.215,2	15.939,3	17.617,4	14.985,4
A. "	19.695,2	18.149,6	18.731,9	17.995,3	18.150,3	18.187,3	16.619,2
M. "	20.351,7	19.086,3	19.215,6	18.767,7	18.843,8	18.832,8	16.936,0
J. "	21.239,0	19.400,0	20.007,2	19.532,7	20.601,8	19.815,2	18.324,3
J. "	20.975,2	20.226,2	20.869,2	20.644,8	20.920,6	21.329,0	19.234,2
A. "	23.523,5	22.041,9	22.888,4	22.608,9	23.096,3	22.907,9	21.561,7

NOTA: El salario horario normal se define como la suma del salario básico (por horas normales y extras) más premios y bonificaciones, más los adicionales remunerativos o no, que el Gobierno otorga como parte de la política de ingresos. Se excluyen, por lo tanto, los subsidios familiares y los pagos por vacaciones y por otros conceptos extraordinarios.

**Cuadro 2 d. SALARIO HORARIO NORMAL POR TRABAJADOR INDUSTRIAL
EN TERMINOS REALES
NIVEL GENERAL Y POR AGRUPACIONES. INDICES**
(Base 1983 = 100)

Periodo	Nivel general	Productos alimenticios	Bebidas	Tabaco	Fabricación de textiles	Fabricación de prendas de vestir	Industria del cuero
1985	104,2	106,7	114,5	91,6	98,4	96,3	116,8
1986	100,6	98,9	111,5	92,1	95,9	89,6	112,3
J. 1986	101,3	98,9	107,7	94,6	104,0	97,5	109,3
J. "	101,9	100,4	110,1	93,2	100,4	88,8	109,6
A. "	102,1	99,2	112,0	90,4	100,6	93,5	111,2
S. "	96,9	99,8	98,2	82,3	92,8	86,6	112,8
O. "	101,4	98,1	107,8	89,6	96,2	89,8	117,4
N. "	100,8	96,0	111,0	96,3	91,4	88,8	116,3
D. "	98,6	94,8	113,6	102,5	86,2	81,5	114,9
E. 1987	98,8	95,0	116,5	122,8	84,6	91,0	107,2
F. "	96,2	91,5	114,0	107,7	89,0	81,7	102,7
M. "	90,8	88,2	105,3	94,2	81,2	75,0	96,2
A. "	95,3	88,3	101,0	113,6	86,7	76,1	97,8
M. "	95,1	89,7	100,3	108,3	87,8	83,1	93,2
J. "	94,3	91,5	94,7	101,3	87,5	87,4	93,9
J. "	90,8	91,9	93,3	105,0	83,0	80,6	92,4
A. "	88,9	88,3	97,5	100,7	80,3	77,2	97,2

Periodo	Fabricación de calzado	Industria de la madera	Fabricación de muebles	Fabricación de papel	Imprentas, editoriales e industrias conexas	Sustancias químicas industriales	Otros productos químicos
1985	93,2	87,6	98,3	82,1	120,7	97,1	109,4
1986	92,1	84,1	91,9	81,5	119,2	97,3	107,4
J. 1986	96,8	87,5	95,9	81,3	120,5	98,6	111,2
J. "	95,6	86,2	95,0	83,0	118,2	99,1	108,5
A. "	92,4	86,3	92,5	79,8	115,9	93,6	107,3
S. "	84,8	84,4	89,1	78,3	110,0	94,3	99,9
O. "	89,8	89,6	92,4	79,2	120,8	96,8	103,6
N. "	87,5	85,6	90,0	82,6	119,8	98,5	107,7
D. "	84,6	79,1	85,4	78,2	126,4	96,7	107,9
E. 1987	84,0	75,9	81,3	74,2	134,2	95,7	104,3
F. "	73,8	77,6	90,8	77,9	123,5	92,4	104,8
M. "	75,8	77,0	84,3	77,1	110,6	86,7	97,1
A. "	79,4	83,3	86,2	73,7	128,0	90,3	99,2
M. "	79,5	82,8	86,2	70,1	126,1	93,3	100,0
J. "	80,2	78,6	83,3	69,2	124,2	91,8	101,2
J. "	73,4	75,2	76,6	67,0	125,7	88,0	97,4
A. "	75,4	76,1	81,8	71,2	124,0	85,4	95,0

Cuadro 2 d (continuación)

Período	Refinerías de petróleo	Productos derivados del petróleo y del carbón	Productos de caucho	Productos plásticos	Objetos de barro, loza y porcelana	Objetos de vidrio	Otros productos minerales no metálicos
1985	90,5	102,7	110,7	110,0	112,6	119,9	89,3
1986	92,9	92,9	98,8	111,4	110,4	110,7	90,7
J. 1986	97,3	93,3	99,5	119,2	109,3	113,9	89,3
J. "	93,1	89,5	102,5	117,1	104,3	113,5	91,7
A. "	90,3	87,6	94,9	111,3	110,6	106,0	91,9
S. "	83,8	83,0	93,8	106,1	113,0	94,8	84,9
O. "	79,7	89,9	93,7	110,3	118,8	112,2	91,3
N. "	94,0	90,3	106,3	109,4	116,3	111,3	91,2
D. "	103,6	84,3	102,1	108,3	110,1	102,8	94,3
E. 1987	91,3	87,8	99,1	104,1	109,2	109,6	92,7
F. "	86,6	88,8	101,5	109,2	125,3	109,9	91,0
M. "	80,5	89,1	93,1	98,7	109,0	103,9	87,3
A. "	104,6	94,8	92,1	104,6	108,8	103,3	87,3
M. "	100,3	90,0	85,5	107,8	110,0	112,4	86,6
J. "	90,4	89,3	93,4	106,2	108,6	103,5	88,5
J. "	88,9	88,8	96,6	104,0	102,8	99,6	84,3
A. "	95,5	88,9	96,4	98,0	98,4	104,7	81,4

Período	Industrias básicas de hierro y acero	Industrias básicas de metales no ferrosos	Productos metálicos	Construcción de maquinaria excepto la eléctrica	Maquinaria y aparatos eléctricos	Construcción de material de transporte	Fabricación de equipo profesional y científico
1985	112,1	104,0	103,3	100,8	101,2	114,4	98,4
1986	106,4	102,0	102,2	98,3	106,5	107,1	91,2
J. 1986	114,0	97,8	100,3	96,8	111,7	100,0	77,1
J. "	101,8	100,2	100,9	101,9	110,3	108,1	96,8
A. "	104,5	104,8	108,2	103,9	109,8	109,4	95,7
S. "	101,1	99,0	101,1	95,9	102,5	106,1	89,6
O. "	108,6	106,5	109,1	102,9	112,2	105,6	98,3
N. "	107,7	102,2	107,4	101,2	114,7	108,1	95,2
D. "	107,7	98,9	102,5	98,5	104,4	104,3	89,5
E. 1987	106,6	98,7	100,4	97,3	97,8	107,2	85,4
F. "	97,8	107,5	95,3	100,7	105,6	98,8	91,2
M. "	101,2	93,0	92,6	91,6	90,1	99,6	84,7
A. "	107,7	99,2	102,4	98,4	99,2	99,4	90,9
M. "	106,8	100,2	100,9	98,5	98,9	98,8	88,9
J. "	103,2	94,3	97,2	94,9	100,1	96,3	89,0
J. "	92,6	89,3	92,1	91,1	92,3	94,1	84,9
A. "	91,3	85,5	88,8	87,7	89,6	88,9	83,7

NOTA: Deflacionado por el índice de precios al consumidor.

**Cuadro 3 a. SALARIOS INDUSTRIALES BASICOS FIJADOS POR CONVENIO
OBREROS OFICIALES — PROMEDIO GENERAL Y POR OFICIOS**

(Retribución en A por hora)

Período	Promedio general	Albañil	Carpintero	Electricista	Herrero	Panadero	Pintor
1985	0,347	0,360	0,389	0,360	0,360	0,181	0,360
1986	0,728	0,656	0,790	0,656	0,656	0,506	0,656
J. 1986	0,665	0,559	0,800	0,559	0,559	0,253	0,559
J. "	0,851	0,744	0,890	0,744	0,744	0,706	0,744
A. "	0,855	0,744	0,890	0,744	0,744	0,733	0,744
S. "	0,857	0,744	0,890	0,744	0,744	0,733	0,744
O. "	0,971	0,856	0,990	0,856	0,856	0,813	0,856
N. "	0,971	0,856	0,990	0,856	0,856	0,813	0,856
D. "	0,971	0,856	0,990	0,856	0,856	0,813	0,856
E. 1987*	1,102	0,951	1,100	0,951	0,951	0,903	0,951
F. " *	1,102	0,951	1,100	0,951	0,951	0,903	0,951
M. " *	1,137	0,977	1,200	0,977	0,977	0,927	0,977
A. " *	1,156	0,977	1,200	0,977	0,977	1,000	0,977
M. " *	1,181	0,977	1,200	0,977	0,977	1,100	0,977
J. " *	1,308	1,180	1,272	1,180	1,180	1,166	1,180
J. " *	1,394	1,260	1,333	1,260	1,260	1,245	1,260
A. " *	1,634	1,348	1,770	1,348	1,348	1,332	1,348
S. " *	1,880	1,661	1,947	1,661	1,661	1,465	1,661
O. " *	2,119	1,860	2,181	1,860	1,860	1,641	1,860

Período	Radiotécnico	Sastre	Tejedor de punto	Tipógrafo	Tornero	Zapatero
1985	0,467	0,400	0,297	0,446	0,467	0,224
1986	0,966	0,998	0,660	0,809	0,966	0,660
J. 1986	0,937	1,075	0,693	0,843	0,937	0,682
J. "	1,080	1,215	0,769	0,936	1,080	0,730
A. "	1,080	1,215	0,783	0,936	1,080	0,740
S. "	1,080	1,215	0,783	0,936	1,080	0,760
O. "	1,265	1,355	0,877	1,029	1,265	0,830
N. "	1,265	1,355	0,877	1,029	1,265	0,830
D. "	1,265	1,355	0,877	1,029	1,265	0,830
E. 1987*	1,505	1,531	0,991	1,253	1,505	0,913
F. " *	1,505	1,531	0,991	1,253	1,505	0,913
M. " *	(1) 1,546	1,573	1,018	1,287	(1) 1,546	0,938
A. " *	1,546	1,573	1,147	1,287	1,546	0,938
M. " *	1,546	1,856	1,147	1,287	1,546	0,938
J. " *	1,639	1,967	1,216	1,364	1,639	0,944
J. " *	1,750	2,100	1,298	1,456	1,750	1,061
A. " *	2,414	2,247	1,389	1,558	2,414	1,640
S. " *	2,655	2,472	1,667	1,713	2,655	1,804
O. " *	2,974	2,769	2,016	1,919	2,974	2,020

NOTA: Esta serie se refiere, exclusivamente, a las asignaciones básicas fijadas por las convenciones colectivas de trabajo y sus respectivas actualizaciones legales, sin considerar la flexibilización salarial dispuesta a partir del mes de marzo de 1977 por Decreto N° 703/77, y sus posteriores actualizaciones.

(1) No incluye "Adicional fijo antigüedad acta marzo 1987".

* Cifras provisionales

Cuadro 3 b.— SALARIOS NOMINALES INDUSTRIALES BASICOS FIJADOS POR CONVENIO
OBREROS OFICIALES -- PROMEDIO GENERAL Y POR OFICIOS. INDICES

(Base 1983 = 100)

Período	Promedio general	Albañil	Carpintero	Electricista	Herrero	Panadero	Pintor
1985	4.220,3	4.376,2	4.782,3	4.376,2	4.376,2	2.774,5	4.376,2
1986	8.856,4	7.980,5	9.717,1	7.980,5	7.980,5	7.772,7	7.980,5
J. 1986	8.090,0	6.800,5	9.840,1	6.800,5	6.800,5	3.886,3	6.800,5
J. "	10.352,8	9.051,1	10.947,1	9.051,1	9.051,1	10.844,9	9.051,1
A. "	10.401,5	9.051,1	10.947,1	9.051,1	9.051,1	11.259,6	9.051,1
S. "	10.425,8	9.051,1	10.947,1	9.051,1	9.051,1	11.259,6	9.051,1
O. "	11.812,7	10.413,6	12.177,1	10.413,6	10.413,6	12.488,5	10.413,6
N. "	11.812,7	10.413,6	12.177,1	10.413,6	10.413,6	12.488,5	10.413,6
D. "	11.812,7	10.413,6	12.177,1	10.413,6	10.413,6	12.488,5	10.413,6
E. 1987*	13.406,3	11.569,3	13.530,1	11.569,3	11.569,3	13.871,0	11.569,3
F. " *	13.406,3	11.569,3	13.530,1	11.569,3	11.569,3	13.871,0	11.569,3
M. " *	13.832,1	11.885,6	14.760,1	11.885,6	11.885,6	14.239,6	11.885,6
A. " *	14.063,3	11.885,6	14.760,1	11.885,6	11.885,6	15.361,0	11.885,6
M. " *	14.367,4	11.885,6	14.760,1	11.885,6	11.885,6	16.897,1	11.885,6
J. " *	15.912,4	14.355,2	15.645,8	14.355,2	14.355,2	17.910,9	14.355,2
J. " *	16.958,6	15.328,5	16.396,1	15.328,5	15.328,5	19.124,4	15.328,5
A. " *	19.878,4	16.399,0	21.771,2	16.399,0	16.399,0	20.460,8	16.399,0
S. " *	22.871,1	20.206,8	23.948,3	20.206,8	20.206,8	22.503,8	20.206,8
O. " *	25.778,6	22.627,7	26.826,6	22.627,7	22.627,7	25.207,4	22.627,7

Período	Radiotécnico	Sastre	Tejedor de punto	Tipógrafo	Tornero	Zapatero
1985	4.673,7	4.591,7	4.428,0	5.189,7	4.673,7	2.830,3
1986	9.679,4	11.445,0	9.850,8	9.418,0	9.679,4	8.322,8
J. 1986	9.388,8	12.328,0	10.343,3	9.813,7	9.388,8	8.600,3
J. "	10.821,6	13.933,5	11.477,6	10.896,4	10.821,6	9.205,6
A. "	10.821,6	13.933,5	11.686,6	10.896,4	10.821,6	9.331,7
S. "	10.821,6	13.933,5	11.686,6	10.896,4	10.821,6	9.583,9
O. "	12.675,4	15.539,0	13.089,6	11.979,1	12.675,4	10.466,6
N. "	12.675,4	15.539,0	13.089,6	11.979,1	12.675,4	10.466,6
D. "	12.675,4	15.539,0	13.089,6	11.979,1	12.675,4	10.466,6
E. 1987*	15.080,2	17.557,3	14.791,0	14.586,7	15.080,2	11.513,2
F. " *	15.080,2	17.557,3	14.791,0	14.586,7	15.080,2	11.513,2
M. " *	15.491,0	18.039,0	15.194,0	14.982,5	15.491,0	11.828,5
A. " *	15.491,0	18.039,0	17.119,4	14.982,5	15.491,0	11.828,5
M. " *	15.491,0	21.284,4	17.119,4	14.982,5	15.491,0	11.828,5
J. " *	16.422,8	22.557,3	18.149,3	15.878,9	16.422,8	12.534,7
J. " *	17.535,1	24.082,6	19.373,1	16.949,9	17.535,1	13.379,6
A. " *	24.188,4	25.768,3	20.731,3	18.137,4	24.188,4	20.681,0
S. " *	26.603,2	28.348,6	24.880,6	19.941,8	26.603,2	22.749,1
O. " *	29.799,6	31.754,6	30.089,6	22.339,9	29.799,6	25.472,9

*Cifras provisionales

Cuadro 3 c.—SALARIOS REALES INDUSTRIALES BASICOS FIJADOS POR CONVENIO*
 OBREROS OFICIALES — PROMEDIO GENERAL Y POR OFICIOS. INDICES

(Base 1983 = 100)

Período	Promedio general	Albañil	Carpintero	Electricista	Herrero	Panadero	Pintor
1985	78,3	81,2	88,7	81,2	81,2	51,5	81,2
1986	81,8	74,3	90,7	74,3	74,3	68,7	74,3
J. 1986	82,5	69,4	100,4	69,4	69,4	39,7	69,4
J. "	98,9	86,5	104,6	86,5	86,5	103,6	86,5
A. "	91,4	79,5	96,2	79,5	79,5	98,9	79,5
S. "	85,4	74,2	89,7	74,2	74,2	92,2	74,2
O. "	91,3	80,5	94,1	80,5	80,5	96,5	80,5
N. "	86,7	76,4	89,3	76,4	76,4	91,6	76,4
D. "	82,7	72,9	85,3	72,9	72,9	87,5	72,9
E. 1987**	87,3	75,3	88,1	75,3	75,3	90,3	75,3
F. " **	82,0	70,7	82,7	70,7	70,7	84,8	70,7
M. " **	78,2	67,2	83,4	67,2	67,2	80,5	67,2
A. " **	76,9	65,0	80,7	65,0	65,0	84,0	65,0
M. " **	75,4	62,4	77,5	62,4	62,4	88,7	62,4
J. " **	77,3	69,8	76,0	69,8	69,8	87,0	69,8
J. " **	74,8	67,6	72,4	67,6	67,6	84,4	67,6
A. " **	77,1	63,6	84,5	63,6	63,6	79,4	63,6
S. " **	79,5	70,2	83,2	70,2	70,2	78,2	70,2
O. " **	74,9	65,8	78,0	65,8	65,8	73,3	65,8

Período	Radiotécnico	Sastre	Tejedor de punto	Tipógrafo	Tornero	Zapatero
1985	86,7	85,2	82,1	93,6	86,7	52,5
1986	89,9	104,6	90,7	87,8	84,9	77,4
J. 1986	95,8	125,8	105,5	100,1	95,8	87,8
J. "	103,4	133,2	109,7	104,1	103,4	88,0
A. "	95,1	122,4	102,7	95,7	95,1	82,0
S. "	88,7	114,2	95,7	89,3	88,7	78,5
O. "	97,9	120,0	101,1	92,5	97,9	80,9
N. "	93,0	114,0	96,0	87,9	93,0	76,8
D. "	88,8	108,8	91,7	83,9	88,8	73,3
E. 1987**	98,2	114,3	96,3	95,0	98,2	75,0
F. " **	92,2	107,4	90,4	89,2	92,2	70,4
M. " **	87,5	101,9	85,9	84,7	87,5	66,8
A. " **	84,7	98,6	93,6	81,9	84,7	64,7
M. " **	81,3	111,7	89,8	78,6	81,3	62,1
J. " **	79,8	109,6	88,2	77,2	79,8	60,9
J. " **	77,4	106,3	85,5	74,8	77,4	59,0
A. " **	93,9	100,0	80,4	70,4	93,9	80,3
S. " **	92,4	98,5	86,4	69,3	92,4	79,0
O. " **	86,6	92,3	87,5	64,9	86,6	74,0

*Deflacionado por el índice de precios al consumidor.

**Cifras provisionales.

**Cuadro 3 d. SALARIOS INDUSTRIALES BASICOS FIJADOS POR CONVENIO
OBREROS PEONES — PROMEDIO GENERAL Y POR OFICIOS**

(Retribución en  por hora)

Período	Promedio general	Albañil	Carpintero	Electricista	Herrero	Panadero	Pintor
1985	0,283	0,320	0,294	0,320	0,320	0,165	0,320
1986	0,594	0,584	0,611	0,584	0,584	0,446	0,584
J. 1986	0,544	0,498	0,620	0,498	0,498	0,231	0,498
J. "	0,693	0,662	0,690	0,662	0,662	0,615	0,662
A. "	0,697	0,662	0,690	0,662	0,662	0,638	0,662
S. "	0,699	0,662	0,690	0,662	0,662	0,638	0,662
O. "	0,789	0,763	0,770	0,763	0,763	0,708	0,763
N. "	0,789	0,763	0,770	0,763	0,763	0,708	0,763
D. "	0,789	0,763	0,770	0,763	0,763	0,708	0,763
E. 1987*	0,887	0,846	0,850	0,846	0,846	0,786	0,846
F. " *	0,887	0,846	0,850	0,846	0,846	0,786	0,846
M. " *	0,913	0,870	0,900	0,870	0,870	0,808	0,870
A. " *	0,930	0,870	0,900	0,870	0,870	0,910	0,870
M. " *	0,950	0,870	0,900	0,870	0,870	1,000	0,870
J. " *	1,052	1,051	0,954	1,051	1,051	1,060	1,051
J. " *	1,122	1,122	1,000	1,122	1,122	1,132	1,122
A. " *	1,311	1,201	1,370	1,201	1,201	1,211	1,201
S. " *	1,508	1,479	1,507	1,479	1,479	1,332	1,479
O. " *	1,699	1,656	1,688	1,656	1,656	1,492	1,656

Período	Radiotécnico	Sastre	Tejedor de punto	Ponepliegos	Tornero	Zapatero
1985	0,315	0,320	0,243	0,355	0,315	0,190
1986	0,692	0,753	0,547	0,648	0,692	0,513
J. 1986	0,680	0,800	0,576	0,677	0,680	0,527
J. "	0,785	0,905	0,639	0,751	0,785	0,560
A. "	0,785	0,905	0,651	0,751	0,785	0,570
S. "	0,785	0,905	0,651	0,751	0,785	0,590
O. "	0,900	1,010	0,729	0,826	0,900	0,640
N. "	0,900	1,010	0,729	0,826	0,900	0,640
D. "	0,900	1,010	0,729	0,826	0,900	0,640
E. 1987*	1,017	1,141	0,824	1,006	1,017	0,704
F. " *	1,017	1,141	0,824	1,006	1,017	0,704
M. " *	(1) 1,045	1,172	0,846	1,033	(1) 1,045	0,723
A. " *	1,045	1,172	0,933	1,033	1,045	0,723
M. " *	1,045	1,383	0,933	1,033	1,045	0,723
J. " *	1,108	1,466	0,989	1,095	1,108	0,766
J. " *	1,183	1,565	1,056	1,169	1,183	0,818
A. " *	1,632	1,675	1,130	1,251	1,632	1,180
S. " *	1,795	1,843	1,356	1,375	1,795	1,298
O. " *	2,010	2,064	1,641	1,540	2,010	1,454

NOTA: Esta serie se refiere, exclusivamente, a las asignaciones básicas fijadas por las convenciones colectivas de trabajo y sus respectivas actualizaciones legales, sin considerar la flexibilización salarial dispuesta a partir del mes de marzo de 1977 por Decreto N° 703/77, y sus posteriores actualizaciones.

(1) No incluye "Adicional fijo antigüedad acta marzo 1987".

*Cifras provisionales

Cuadro 3 e.- SALARIOS NOMINALES INDUSTRIALES BASICOS FIJADOS POR CONVENIO
OBREROS PEONES — PROMEDIO GENERAL Y POR OFICIOS. INDICES

(Base 1983 = 100)

Periodo	Promedio general	Albañil	Carpintero	Electricista	Herrero	Panadero	Pintor
1985	4.211,4	4.559,4	4.551,7	4.559,4	4.559,4	2.747,6	4.559,4
1986	8.839,3	8.319,1	9.443,6	8.319,1	8.319,1	7.408,6	8.319,1
J. 1986	8.095,2	7.094,0	9.582,7	7.094,0	7.094,0	3.387,2	7.094,0
J. "	10.312,5	9.430,2	10.664,6	9.430,2	9.430,2	10.216,0	9.430,2
A. "	10.372,0	9.430,2	10.664,6	9.430,2	9.430,2	10.598,0	9.430,2
S. "	10.401,8	9.430,2	10.664,6	9.430,2	9.430,2	10.598,0	9.430,2
O. "	11.741,1	10.869,0	11.901,1	10.869,0	10.869,0	11.760,8	10.869,0
N. "	11.741,1	10.869,0	11.901,1	10.869,0	10.869,0	11.760,8	10.869,0
D. "	11.741,1	10.869,0	11.901,1	10.869,0	10.869,0	11.760,8	10.869,0
E. 1987*	13.199,4	12.051,3	13.137,6	12.051,3	12.051,3	13.056,5	12.051,3
F. " *	13.199,4	12.051,3	13.137,6	12.051,3	12.051,3	13.056,5	12.051,3
M. " *	13.586,3	12.393,2	13.910,4	12.393,2	12.393,2	13.421,9	12.393,2
A. " *	13.839,3	12.393,2	13.910,4	12.393,2	12.393,2	15.116,3	12.393,2
M. " *	14.136,9	12.393,2	13.910,4	12.393,2	12.393,2	16.611,3	12.393,2
J. " *	15.654,8	14.971,5	14.745,0	14.971,5	14.971,5	17.608,0	14.971,5
J. " *	16.696,4	15.982,9	15.456,0	15.982,9	15.982,9	18.804,0	15.982,9
A. " *	19.508,9	17.108,3	21.174,7	17.108,3	17.108,3	20.116,3	17.108,3
S. " *	22.440,5	21.068,4	23.292,1	21.068,4	21.068,4	22.126,2	21.068,4
O. " *	25.282,7	23.589,7	26.089,6	23.589,7	23.589,7	24.784,1	23.589,7

Periodo	Radiotécnico	Sastre	Tejedor de punto	Ponepliegos	Tornero	Zapatero
1985	4.568,6	4.767,7	3.972,0	5.155,9	4.568,6	2.805,6
1986	10.058,1	11.238,8	8.923,3	9.404,9	10.058,1	7.588,8
J. 1986	9.883,7	11.940,3	9.396,4	9.825,8	9.883,7	7.795,9
J. "	11.409,9	13.507,5	10.424,1	10.899,9	11.409,9	8.284,0
A. "	11.409,9	13.507,5	10.619,9	10.899,9	11.409,9	8.432,0
S. "	11.409,9	13.507,5	10.619,9	10.899,9	11.409,9	8.727,8
O. "	13.081,4	15.074,6	11.892,3	11.988,4	13.081,4	9.467,5
N. "	13.081,4	15.074,6	11.892,3	11.988,4	13.081,4	9.467,5
D. "	13.081,4	15.074,6	11.892,3	11.988,4	13.081,4	9.467,5
E. 1987*	14.782,0	17.029,9	13.442,1	14.600,9	14.782,0	10.414,2
F. " *	14.782,0	17.029,9	13.442,1	14.600,9	14.782,0	10.414,2
M. " *	15.189,0	17.492,5	13.801,0	14.992,7	15.189,0	10.695,3
A. " *	15.189,0	17.492,5	15.220,2	14.992,7	15.189,0	10.695,3
M. " *	15.189,0	20.641,8	15.220,2	14.992,7	15.189,0	10.695,3
J. " *	16.104,7	21.880,6	16.133,8	15.892,6	16.104,7	11.331,4
J. " *	17.194,8	23.358,2	17.226,8	16.966,6	17.194,8	12.100,6
A. " *	23.720,9	25.000,0	18.433,9	18.156,7	23.720,9	17.455,6
S. " *	26.090,1	27.507,5	22.120,7	19.956,5	26.090,1	19.201,2
O. " *	29.215,1	30.806,0	26.770,0	22.351,2	29.215,1	21.508,9

*Cifras provisionales.

**Cuadro 3 f.- SALARIOS REALES INDUSTRIALES BASICOS FIJADOS POR CONVENIO*
OBREROS PEONES --- PROMEDIO GENERAL Y POR OFICIOS. INDICES**

(Base 1983 = 100)

Periodo	Promedio general	Albañil	Carpintero	Electricista	Herrero	Panadero	Pintor
1985	78,1	84,6	84,4	84,6	84,6	51,0	84,6
1986	81,7	77,5	88,1	77,5	77,5	65,6	77,5
J. 1986	82,6	72,4	97,8	72,4	72,4	39,2	72,4
J. "	98,6	90,1	101,9	90,1	90,1	97,6	90,1
A. "	91,1	82,8	93,7	82,8	82,8	93,1	82,8
S. "	85,2	77,3	87,4	77,3	77,3	86,8	77,3
O. "	90,7	84,0	91,9	84,0	84,0	90,9	84,0
N. "	86,1	79,7	87,3	79,7	86,3	86,3	79,7
D. "	82,2	76,1	83,4	76,1	76,1	82,4	76,1
E. 1987**	86,0	78,5	85,6	78,5	78,5	85,0	78,5
F. " **	80,7	73,7	80,3	73,7	73,7	79,8	73,7
M. " **	76,8	70,0	78,6	70,0	70,0	75,8	70,0
A. " **	75,7	67,8	76,1	67,8	67,8	82,6	67,8
M. " **	74,2	65,0	73,0	65,0	65,0	87,2	65,0
J. " **	76,1	72,8	71,7	72,8	72,8	85,6	72,8
J. " **	73,7	70,5	68,2	70,5	70,5	83,0	70,5
A. " **	75,7	66,4	82,2	66,4	66,4	78,1	66,4
S. " **	78,0	73,2	80,9	73,2	73,2	76,9	73,2
O. " **	73,5	68,6	75,8	68,6	68,6	72,0	68,6

Periodo	Radiotécnico	Sastre	Tejedor de punto	Ponepliegos	Tornero	Zapatero
1985	84,7	88,4	73,7	95,6	84,7	52,0
1986	93,3	103,1	82,1	87,7	93,3	70,7
J. 1986	100,8	121,8	95,9	100,3	100,8	79,5
J. "	109,0	129,1	99,6	104,2	109,0	79,2
A. "	100,2	118,7	93,3	95,8	100,2	74,1
S. "	93,5	110,7	87,0	89,3	93,5	71,5
O. "	101,1	116,5	91,9	92,6	101,1	73,1
N. "	96,0	110,6	87,3	88,0	96,0	69,5
D. "	91,6	105,6	83,3	84,0	91,6	66,3
E. 1987**	96,3	110,9	87,5	95,1	96,3	67,8
F. " **	90,4	104,1	82,2	89,3	90,4	63,7
M. " **	85,8	98,9	78,0	84,7	85,8	60,4
A. " **	83,0	95,6	83,2	82,0	83,0	58,5
M. " **	79,7	108,3	79,9	78,7	79,7	56,1
J. " **	78,3	106,3	78,4	77,2	78,3	55,1
J. " **	75,9	103,1	76,0	74,9	75,9	53,4
A. " **	92,0	97,0	71,5	70,5	92,0	67,7
S. " **	90,6	95,6	76,9	69,3	90,6	66,7
O. " **	84,9	89,5	77,8	65,0	84,9	62,5

*Deflacionado por el índice de precios al consumidor.

**Cifras provisionales.

Cuadro 4 a.—SALARIO TOTAL MEDIO DE LOS ASALARIADOS DE DIVERSOS SECTORES DE LA ACTIVIDAD PRIVADA (excluido aguinaldo) — EN TERMINOS NOMINALES. INDICES

(Base 1983 = 100)

Período	Industria	Bancos	Comercio	Transporte automotor
1985	5.726,3	5.297,8	5.570,3	4.998,3
1986	11.468,4	12.044,4	10.276,9	8.890,1
J. 1986	10.740,3	11.707,6	9.921,3	9.193,8
J. "	11.225,6	12.381,1	10.495,6	8.503,6
A. "	12.378,6	13.530,1	11.370,3	8.393,2
S. "	13.319,2	15.828,1	11.479,6	10.546,7
O. "	14.532,8	15.828,1	12.536,4	11.921,0
N. "	14.623,8	15.808,2	12.973,8	10.325,8
D. "	15.442,9	17.373,2	13.046,7	9.718,4
E. 1987	17.233,0	18.086,4	15.998,5	12.258,4
F. "	16.899,3	17.868,5	15.524,8	14.163,4
M. "	13.501,2	17.987,3	15.998,5	11.761,5
A. "	14.138,3	23.019,0	16.071,4	13.114,3

Cuadro 4 b.—SALARIO TOTAL MEDIO DE LOS ASALARIADOS DE DIVERSOS SECTORES DE LA ACTIVIDAD PRIVADA (excluido aguinaldo) -- EN TERMINOS REALES*. INDICES

(Base 1983 =100)

Período	Industria	Bancos	Comercio	Transporte automotor
1985	102,0	94,4	99,3	89,1
1986	107,5	112,9	150,0	83,4
J. 1986	109,6	119,5	101,9	93,8
J. "	107,3	118,3	100,3	81,3
A. "	108,7	118,9	99,9	73,7
S. "	109,1	129,7	94,1	86,4
O. "	112,3	122,3	96,8	92,1
N. "	107,3	116,0	95,2	75,8
D. "	108,2	121,7	91,4	68,1
E. 1987	112,2	117,8	104,2	79,8
F. "	103,3	109,3	94,9	86,6
M. "	76,3	101,6	90,4	66,5
A. "	77,3	125,9	87,9	71,7

NOTA: Esta serie se refiere al salario medio efectivamente liquidado, entendiéndose por tal el que se ha percibido en un mes determinado. Está calculado como el promedio de las remuneraciones que los trabajadores tienen derecho a percibir en condiciones habituales y generales de trabajo más adicionales de periodicidad no mensual, horas extraordinarias, viáticos, bonificación por vacaciones y retroactividades.

*Deflacionado por el índice de precios al consumidor.

Fuente: Secretaría de Seguridad Social.

**Cuadro 5 a.--INGRESOS MEDIOS TOTALES DE LOS ASALARIADOS DE LAS EMPRESAS PUBLICAS
EN TERMINOS NOMINALES -- NIVEL GENERAL Y POR SECTORES. INDICES**

(Base 1983 = 100)

Periodo	Nivel general	Transportes	Comunicaciones	Energía y minería	Servicios
1985	5.123,3	5.034,5	4.904,2	5.408,1	5.544,8
1986	10.453,9	9.155,4	12.197,4	11.436,4	10.304,8
J. 1986	9.720,5	8.648,9	10.151,3	10.491,5	8.959,9
J. "	10.686,7	9.585,4	11.319,9	11.368,9	9.479,9
A. "	11.089,3	9.488,4	11.191,5	12.568,9	11.075,8
S. "	11.304,7	9.399,1	11.845,3	12.909,6	10.148,3
O. "	11.686,8	10.376,1	12.755,3	11.953,9	12.757,8
N. "	13.363,5	11.240,7	14.553,7	14.144,3	16.527,7
D. "	13.528,4	11.893,7	14.402,0	15.232,4	12.949,7
E. 1987	14.894,8	12.751,8	15.042,7	16.790,5	15.583,4
F. "	16.011,6	15.290,8	16.596,6	15.584,3	11.960,9
M. "	15.867,5	14.983,6	15.379,1	16.991,2	15.647,0
A. "	17.005,2	13.783,7	16.787,5	20.538,4	15.912,7

**Cuadro 5 b.--INGRESOS MEDIOS TOTALES DE LOS ASALARIADOS DE LAS EMPRESAS PUBLICAS
EN TERMINOS REALES* -- NIVEL GENERAL Y POR SECTORES, INDICES**

(Base 1983 = 100)

Periodo	Nivel general	Transportes	Comunicaciones	Energía y minería	Servicios
1985	91,3	89,7	87,4	96,4	98,8
1986	98,0	85,8	114,4	107,2	96,6
J. 1986	99,2	88,2	103,6	107,0	91,4
J. "	102,1	91,6	108,2	108,7	90,6
A. "	97,4	83,4	98,3	110,4	97,3
S. "	92,6	77,0	97,0	105,8	83,1
O. "	90,3	80,2	98,5	92,3	98,6
N. "	98,0	82,5	106,8	103,8	121,3
D. "	94,8	83,3	100,9	106,7	90,7
E. 1987	97,0	83,0	97,9	109,3	101,5
F. "	97,9	93,5	101,5	101,4	73,1
M. "	83,3	78,6	80,7	89,2	82,1
A. "	93,0	75,4	91,8	112,3	87,0

NOTA: Los ingresos medios de los asalariados de las empresas públicas comprenden los siguientes conceptos: salarios básicos, adicionales del cargo e individuales, flexibilidad salarial, horas extraordinarias, asignaciones familiares y reintegro de gastos.

*Deflacionado por el índice de precios al consumidor.

Fuente: Sindicatura General de Empresas Públicas (SIGEP).

Cuadro 6.— VARIACIONES PORCENTUALES PERIODICAS

Salarios Industriales. Nivel General

Período	Salario medio mensual por trabajador industrial (excluido aguinaldo)		Salario horario normal por trabajador industrial (excluido aguinaldo)	
	Nominal	Real*	Nominal	Real*
Agosto 1987	8,6	- 4,4	11,3	- 2,1
Bimestre:				
Variación entre junio 1987 y agosto 1987	17,2	- 6,4	18,0	- 5,7
Trimestre:				
Variación entre mayo 1987 y agosto 1987	29,5	- 4,2	26,4	- 6,5
Cuatrimestre:				
Variación entre abril 1987 y agosto 1987	28,3	- 8,9	31,4	- 6,7
Semestre:				
Variación entre febrero 1987 y agosto 1987	53,3	- 2,7	45,5	- 7,6
Año:				
Variación entre agosto 1986 y agosto 1987	86,0	- 17,8	97,1	- 12,9

Salarios industriales básicos fijados por convenio. Promedio General

Período	Obreros oficiales		Obreros peones	
	Nominal	Real*	Nominal	Real*
Octubre 1987	12,7	- 5,8	12,7	- 5,8
Bimestre:				
Variación entre agosto 1987 y octubre 1987	29,7	- 2,9	29,6	- 2,9
Trimestre:				
Variación entre julio 1987 y octubre 1987	52,0	0,1	51,4	- 0,3
Cuatrimestre:				
Variación entre junio 1987 y octubre 1987	62,0	- 3,1	61,5	- 3,4
Semestre:				
Variación entre abril 1987 y octubre 1987	83,3	- 2,6	82,7	- 2,9
Año:				
Variación entre octubre 1986 y octubre 1987	118,2	- 18,0	115,3	- 19,0

*Deflacionado por el índice de precios al consumidor.

Cuadro 6 (continuación)

Salario total medio de los asalariados de diversos sectores de la actividad privada. (Excluido aguinaldo)

Periodo	Industria		Bancos		Comercio		Transporte automotor	
	Nominal	Real*	Nominal	Real*	Nominal	Real*	Nominal	Real*
Abril 1987	4,7	1,3	28,0	23,9	0,5	-2,8	11,5	7,8
Bimestre:								
Variación entre febrero 1987 y abril 1987	-16,3	-25,2	28,8	15,2	3,5	-7,4	-7,4	-17,2
Trimestre:								
Variación entre enero 1987 y abril 1987	-18,0	-31,1	27,3	6,9	0,5	-15,6	7,0	-10,2
Cuatrimestre:								
Variación entre diciembre 1986 y abril 1987	-8,4	-28,6	32,5	3,5	23,2	-3,8	34,9	5,3
Semestre:								
Variación entre octubre 1986 y abril 1987	-2,7	-31,2	45,4	2,9	28,2	-9,2	10,0	-22,1
Año:								
Variación entre abril 1986 y abril 1987	63,5	-19,5	165,9	31,0	106,1	1,6	82,7	-10,0

Fuente: Secretaría de Seguridad Social.

Variaciones de los ingresos medios totales de los asalariados de las empresas públicas

Periodo	Nivel general		Transportes		Comunicaciones		Energía y minería		Servicios	
	Nominal	Real*	Nominal	Real*	Nominal	Real*	Nominal	Real*	Nominal	Real*
Abril 1987	7,2	11,6	-8,0	-4,1	9,2	13,8	20,9	25,9	1,7	6,0
Bimestre:										
Variación entre febrero 1987 y abril 1987	6,2	-5,0	-9,9	-19,4	1,2	-9,6	31,8	10,7	33,0	19,0
Trimestre:										
Variación entre enero 1987 y abril 1987	14,2	-4,1	8,1	-9,2	11,6	-6,2	22,3	2,7	2,1	-14,3
Cuatrimestre:										
Variación entre diciembre 1986 y abril 1987	25,7	-1,9	15,9	-9,5	16,6	-9,0	34,8	5,2	22,9	-4,1
Semestre:										
Variación entre octubre 1986 y abril 1987	45,5	3,0	32,8	-6,0	31,6	-6,8	71,8	21,7	24,7	-11,8
Año:										
Variación entre abril 1986 y abril 1987	89,3	-6,7	74,0	-14,2	94,6	-4,1	101,8	-0,3	52,2	-25,0

*Deflacionado por el índice de precios al consumidor.

Fuente: Sindicatura General de Empresas Públicas (SIGEP).

Cuadro 7.- OBREROS OCUPADOS EN LA INDUSTRIA MANUFACTURERA. INDICES

(Base 1970 = 100)

Periodo	Nivel general	Productos alimenticios	Bebidas	Tabaco	Fabricación de textiles	Fabricación de prendas de vestir	Industria del cuero
1985	74,7	102,4	102,4	77,3	51,7	52,1	98,1
1986	71,7	96,0	106,9	77,2	50,3	47,3	94,6
J. 1986	69,8	88,0	96,4	94,0	51,9	48,0	94,0
J. "	69,5	85,8	97,7	94,3	51,1	48,8	94,1
A. "	70,1	88,6	99,6	64,7	50,4	46,6	94,1
S. "	69,9	86,6	101,6	66,9	49,9	46,6	95,0
O. "	70,8	91,8	105,8	68,2	49,4	46,1	94,2
N. "	70,7	91,1	108,0	68,2	48,0	44,4	95,6
D. "	72,1	98,1	112,4	67,6	47,1	44,3	96,2
E. 1987	73,7	106,8	112,3	79,6	47,4	44,0	94,8
F. "	74,2	109,3	115,9	87,5	49,1	44,1	96,0
M. "	74,0	106,2	114,5	82,9	52,2	43,9	96,5
A. "	72,5	101,7	106,4	88,8	52,3	43,2	95,9
M. "	70,5	91,5	102,3	89,7	52,2	42,5	95,6
J. "	69,8	87,9	102,4	91,4	52,5	41,7	95,5
J. "	69,5	88,5	101,6	89,5	51,0	39,8	94,9
A. "	69,1	88,0	102,0	63,3	49,0	39,6	94,1
S. " *	68,3						

Periodo	Fabricación de calzado	Industria de la madera	Fabricación de muebles	Fabricación de papel	Imprentas, editoriales e industrias conexas	Sustancias químicas industriales	Otros productos químicos
1985	39,6	77,5	53,0	96,7	67,2	82,3	66,7
1986	37,5	74,3	55,6	95,9	65,2	82,9	66,2
J. 1986	38,8	69,1	56,1	95,1	65,0	81,6	66,0
J. "	38,5	69,5	56,3	95,6	64,9	83,0	65,7
A. "	38,0	72,5	56,5	98,3	64,6	82,8	66,5
S. "	37,6	74,6	55,9	98,5	64,4	83,8	66,6
O. "	37,2	70,9	55,4	98,8	65,4	84,7	65,9
N. "	35,0	77,6	54,6	99,2	64,4	84,8	65,8
D. "	34,6	81,8	53,9	99,2	63,9	84,3	65,4
E. 1987	34,1	82,7	53,7	101,9	63,1	83,7	65,1
F. "	34,0	75,8	57,0	101,7	63,1	85,0	64,9
M. "	34,4	74,0	53,0	101,8	63,1	85,2	64,8
A. "	34,7	65,6	52,2	101,9	63,0	83,3	64,1
M. "	34,8	69,9	53,5	101,8	62,7	84,1	63,3
J. "	33,7	67,6	53,9	101,6	61,7	83,1	62,7
A. "	34,4	67,4	54,3	97,4	60,2	83,8	63,1
A. "	33,5	71,3	49,6	98,8	59,8	83,2	61,4

*Cifras provisionales

Cuadro 7 (continuación)

Periodo	Refinerías de petróleo	Productos derivados del petróleo y del carbón	Productos de caucho	Productos plásticos	Objetos de barro, loza y porcelana	Objetos de vidrio	Otros productos minerales no metálicos
1985	96,2	71,4	108,8	147,4	69,3	56,4	70,2
1986	100,0	67,6	102,6	142,5	78,5	48,9	65,4
J. 1986	99,9	67,2	103,7	141,9	79,6	50,1	64,8
J. "	99,8	67,6	103,5	142,7	79,0	50,4	65,2
A. "	99,5	66,4	103,2	143,2	78,8	50,3	65,4
S. "	100,4	67,6	101,5	143,4	80,4	50,4	65,7
O. "	100,1	66,9	101,1	143,9	80,6	48,4	66,1
N. "	99,9	67,9	101,0	144,4	80,4	47,6	66,8
D. "	99,5	67,9	100,2	143,6	79,7	47,2	66,8
E. 1987	98,1	67,6	99,8	142,6	79,8	47,5	66,7
F. "	98,9	66,9	99,3	144,2	79,7	47,3	67,1
M. "	99,4	66,9	99,2	144,7	78,6	47,2	69,8
A. "	100,2	61,6	99,0	142,9	76,3	47,1	71,1
M. "	100,5	60,4	97,5	143,7	76,0	47,0	70,5
J. "	100,4	55,9	99,1	144,1	75,8	46,9	71,0
J. "	100,9	57,3	100,4	142,9	75,0	46,9	70,9
A. "	101,7	58,0	101,0	141,8	74,8	47,0	71,2

Periodo	Industrias básicas de hierro y acero	Industrias básicas de metales no ferrosos	Productos metálicos	Construcción de maquinaria excepto la eléctrica	Maquinaria y aparatos eléctricos	Construcción de material de transporte	Fabricación de equipo profesional y científico
1985	105,2	114,5	70,2	48,8	48,5	71,8	67,4
1986	98,0	112,6	67,7	45,3	45,9	69,5	69,5
J. 1986	97,4	113,7	67,5	45,8	45,6	69,1	69,5
J. "	97,1	115,1	68,1	45,0	46,3	69,5	69,4
A. "	97,2	114,4	68,5	45,2	46,6	70,1	70,0
S. "	97,3	114,5	68,9	45,1	46,3	70,5	70,2
O. "	97,1	114,5	68,0	45,1	46,4	70,7	70,9
N. "	97,2	114,7	68,0	44,6	46,2	70,6	71,4
D. "	97,0	115,3	67,7	44,2	46,3	70,5	71,2
E. 1987	97,1	111,0	68,5	44,7	44,0	70,3	73,2
F. "	97,0	107,7	67,6	44,3	43,4	70,0	72,7
M. "	96,9	109,0	68,4	43,7	43,9	70,1	72,8
A. "	97,0	107,2	68,6	43,7	43,6	70,0	73,5
M. "	96,7	107,3	68,1	43,3	43,8	70,4	74,4
J. "	96,5	108,4	69,2	43,1	44,1	70,8	74,5
J. "	96,7	107,4	69,0	43,4	44,1	70,6	74,5
A. "	96,3	107,8	69,7	43,6	44,1	70,3	78,4

Cuadro 8.— HORAS OBRERO TRABAJADAS EN LA INDUSTRIA MANUFACTURERA. INDICES

(Base 1970 = 100)

Período	Nivel general	Productos alimenticios	Bebidas	Tabaco	Fabricación de textiles	Fabricación de prendas de vestir	Industria del cuero
1985	73,9	103,4	105,8	94,0	53,0	46,4	92,4
1986	74,4	98,6	112,5	92,8	55,6	45,7	89,0
J. 1986	64,8	89,6	89,1	105,6	55,5	45,1	83,7
J. "	77,5	97,9	99,4	117,5	62,4	49,5	99,0
A. "	79,7	100,2	103,4	93,2	61,2	47,4	97,9
S. "	79,3	96,6	118,3	88,8	59,7	48,2	97,9
O. "	80,3	99,0	114,8	85,8	59,0	49,3	98,9
N. "	74,9	94,3	113,1	78,7	52,7	45,3	86,4
D. "	74,2	98,3	120,6	77,6	49,9	42,3	83,8
E. 1987	66,2	94,3	119,1	84,5	42,6	22,8	76,5
F. "	60,2	101,3	122,9	92,2	37,2	31,7	67,4
M. "	78,3	110,7	127,4	99,1	59,1	43,0	95,2
A. "	76,0	101,1	109,2	99,2	59,4	42,6	89,9
M. "	73,0	89,3	101,1	100,0	59,2	41,2	86,2
J. "	75,6	92,7	104,9	105,0	59,3	43,4	89,6
J. "	77,4	94,9	104,8	112,1	59,8	42,1	94,7
A. "	74,0	88,9	105,2	72,9	56,7	40,1	88,5
S. " *	77,3						

Período	Fabricación de calzado	Industria de la madera	Fabricación de muebles	Fabricación de papel	Imprentas, editoriales e industrias conexas	Sustancias químicas industriales	Otros productos químicos
1985	38,6	75,4	50,1	100,1	76,0	82,6	62,9
1986	37,2	75,0	55,9	103,4	75,4	87,2	65,9
J. 1986	37,5	69,6	51,6	100,9	74,9	84,8	63,0
J. "	39,6	73,9	61,6	110,8	81,5	92,4	70,4
A. "	39,7	76,9	61,4	115,3	80,5	91,3	71,0
S. "	40,4	78,3	62,3	109,4	75,5	91,3	70,6
O. "	42,1	76,1	63,0	110,8	80,0	94,3	71,2
N. "	35,9	78,3	56,2	103,9	74,6	90,4	63,0
D. "	29,6	82,7	54,0	97,9	66,7	88,4	61,0
E. 1987	22,3	77,3	38,5	93,9	63,2	77,0	56,0
F. "	23,2	67,6	37,7	88,7	65,9	77,3	46,2
M. "	34,8	76,4	55,3	103,3	73,0	91,7	65,6
A. "	36,2	67,5	54,9	101,1	69,6	93,2	64,4
M. "	35,2	70,4	54,8	104,1	69,8	92,0	61,9
J. "	36,7	72,5	57,7	105,6	73,4	90,7	64,6
J. "	37,0	73,9	58,4	102,9	72,1	93,1	65,7
A. "	32,3	76,2	49,0	106,5	69,4	91,2	62,4

*Cifras provisionales

Cuadro 8 (continuación)

Período	Refinerías de petróleo	Productos derivados del petróleo y del carbón	Productos de caucho	Productos plásticos	Objetos de barro, lozas y porcelana	Objetos de vidrio	Otros productos minerales no metálicos
1985	115,7	81,1	98,8	123,4	63,8	53,3	65,8
1986	113,5	76,0	109,5	142,6	85,2	48,8	65,5
J. 1986	110,1	75,0	107,7	140,0	82,2	52,8	60,5
J. "	118,0	81,9	120,4	161,8	98,4	59,5	70,3
A. "	114,1	87,6	121,3	157,9	93,8	59,0	69,3
S. "	119,8	77,6	118,5	154,4	96,3	57,9	71,0
O. "	123,7	81,7	117,7	157,8	96,4	55,2	70,6
N. "	115,5	68,0	104,3	145,7	85,7	53,8	67,4
D. "	109,8	70,7	98,6	122,5	86,9	50,8	65,6
E. 1987	107,9	79,5	102,8	128,8	41,3	49,2	59,8
F. "	108,5	65,9	60,8	87,8	63,0	42,5	56,5
M. "	120,2	68,7	93,1	143,1	78,8	52,7	68,8
A. "	113,6	66,8	105,5	145,0	74,3	53,3	71,6
M. "	114,4	61,6	99,0	141,4	72,3	54,6	72,4
J. "	116,2	65,8	106,4	146,9	75,2	53,2	74,8
J. "	118,1	63,3	118,9	138,4	79,2	55,9	78,5
A. "	123,8	67,2	119,7	142,0	72,8	56,0	76,0

Período	Industrias básicas de hierro y acero	Industrias básicas de metales no ferrosos	Productos metálicos	Construcción de maquinaria excepto la eléctrica	Maquinaria y aparatos eléctricos	Construcción de material de transporte	Fabricación de equipo profesional y científico
1985	97,0	114,2	68,4	45,6	44,8	67,2	67,1
1986	89,6	117,2	68,4	44,6	47,4	72,3	72,2
J. 1986	46,2	83,3	44,3	35,5	37,4	59,4	53,3
J. "	92,4	126,0	73,2	48,6	51,9	75,8	79,3
A. "	102,7	139,1	78,6	49,0	52,9	83,5	80,8
S. "	100,1	127,0	79,4	50,0	54,4	83,6	82,3
O. "	98,9	128,1	81,1	51,8	55,6	83,7	86,5
N. "	96,4	132,3	72,9	46,3	50,2	78,0	81,7
D. "	90,5	132,1	71,4	46,3	49,8	76,5	81,7
E. 1987	80,7	120,8	57,1	33,9	38,3	66,6	75,9
F. "	71,2	67,4	44,7	25,1	22,4	41,9	26,2
M. "	97,4	127,8	73,2	41,8	46,5	74,8	85,4
A. "	99,0	121,8	73,2	42,4	45,9	78,7	85,0
M. "	99,3	122,3	72,0	41,4	45,7	77,1	83,0
J. "	100,1	115,7	75,7	42,9	48,7	81,1	90,3
J. "	106,5	124,5	79,3	45,5	49,7	82,3	91,2
A. "	99,0	125,6	75,6	44,1	47,1	78,3	84,7

**Cuadro 9a.— INDICADOR DE DEMANDA LABORAL. INDICES
CIUDAD DE BUENOS AIRES**

(Base 1974 = 100)

Período	Nivel general		Profesionales y técnicos (*)	Directivos (*)	Administrativos y auxiliares (*)	Vendedores y corredores (*)
	Sin estacionalidad	Con estacionalidad				
1985	81,3	82,3	48,4	155,4	104,6	246,2
1986	144,3	140,0	70,5	375,1	158,9	482,8
J. 1986	225,9	183,0	86,1	588,7	239,1	716,5
J. "	214,3	172,1	70,3	502,5	184,2	681,1
A. "	148,9	149,5	78,9	400,0	156,8	530,6
S. "	125,8	145,0	76,1	305,7	140,8	465,7
O. "	116,7	141,5	71,0	315,7	155,7	432,2
N. "	98,0	122,7	66,8	263,5	158,3	385,6
D. "	96,2	87,9	59,0	137,1	104,0	260,1
E. 1987	91,2	81,6	53,9	115,7	84,7	316,9
F. "	136,3	102,2	51,4	162,9	121,8	285,3
M. "	122,6	158,2	96,5	277,4	148,4	569,0
A. "	143,7	150,0	101,5	150,3	135,5	536,4
M. "	188,2	164,3	106,2	221,4	158,4	654,4
J. "	207,7	168,2	98,7	171,7	160,6	657,2
J. "	204,4	164,1	104,5	164,8	153,2	680,2
A. "	165,8	166,5	113,7	186,8	190,9	602,6
S. "	131,6	151,7	93,4	157,9	178,0	511,4
O. "	97,3	118,0	78,1	188,0	144,0	369,6

Período	Servicio doméstico (*)	Otros servicios personales (*)	Industriales (*)	Construcción (*)	Otros (*)
1985	94,4	35,1	52,7	10,3	197,9
1986	57,7	34,7	123,9	34,9	757,3
J. 1986	38,0	25,6	150,3	24,8	1.160,2
J. "	40,8	30,6	160,1	32,6	768,8
A. "	41,0	35,8	144,3	39,6	712,9
S. "	40,8	39,9	155,3	57,7	510,0
O. "	37,5	33,3	150,4	62,6	492,1
N. "	31,4	34,9	118,4	39,1	469,2
D. "	25,7	36,2	83,1	38,8	507,5
E. 1987	19,6	46,9	64,2	48,2	549,5
F. "	25,4	43,0	104,6	60,7	502,9
M. "	51,7	46,0	152,5	71,1	617,9
A. "	37,7	51,1	146,0	63,6	867,0
M. "	31,5	44,0	153,3	66,0	688,5
J. "	38,2	41,4	154,8	96,1	885,3
J. "	33,1	36,9	141,9	135,3	856,3
A. "	35,9	36,3	148,2	117,4	802,5
S. "	30,7	45,2	144,7	61,7	765,6
O. "	28,3	30,9	107,7	74,0	792,5

(*)Corresponde a la apertura del Nivel general con estacionalidad.

**Cuadro 9 b.- INDICADOR DE DEMANDA LABORAL. INDICES
CIUDAD DE ROSARIO**

(Base 1984 = 100)

Período	Nivel general	Profesionales y técnicos	Directivos	Administrativos y auxiliares	Vendedores y corredores
1985	67,1	92,6	73,9	62,6	128,0
1986	72,4	110,5	74,6	80,5	154,0
J. 1986	60,0	133,7	56,5	63,3	123,9
J. "	84,3	115,8	106,5	91,0	211,8
A. "	76,5	106,3	63,0	99,6	139,0
S. "	85,1	108,4	58,7	110,1	157,0
O. "	87,6	98,9	60,9	86,7	208,7
N. "	60,1	106,3	52,2	74,5	108,4
D. "	48,8	84,2	45,7	58,3	91,9
E. 1987	56,7	166,3	54,3	64,0	114,0
F. "	59,3	110,5	63,0	69,1	125,3
M. "	80,6	143,2	71,7	105,8	135,4
A. "	61,0	129,5	69,6	85,3	109,6
M. "	65,0	135,8	30,4	87,4	73,9
J. "	60,0	115,8	58,7	78,8	91,6
J. "	65,1	127,4	56,5	66,5	130,1
A. "	62,7	117,9	69,6	83,8	104,5
S. "	61,1	102,1	43,5	74,5	97,8
O. "	50,3	102,1	80,4	55,8	77,0

Período	Servicio doméstico	Otros servicios personales	Industriales	Construcción	Otros
1985	60,4	61,7	40,1	53,3	98,5
1986	41,4	60,0	64,0	90,4	111,6
J. 1986	36,2	40,6	51,5	75,9	91,6
J. "	38,8	65,0	79,2	112,8	66,3
A. "	37,7	55,2	90,5	109,8	97,6
S. "	41,2	68,1	80,0	112,8	250,6
O. "	33,3	75,8	82,3	176,7	137,3
N. "	29,6	68,8	46,6	72,9	126,5
D. "	21,2	62,9	34,5	36,1	150,6
E. 1987	26,8	60,1	37,0	69,2	97,6
F. "	30,9	61,0	44,5	63,9	89,2
M. "	52,0	64,6	70,6	94,0	147,0
A. "	38,7	46,9	47,6	75,2	81,9
M. "	31,4	41,1	54,5	91,7	104,8
J. "	37,2	44,6	57,4	74,4	127,7
J. "	39,5	58,2	55,2	72,2	95,2
A. "	33,0	46,2	51,5	103,8	173,5
S. "	29,6	57,3	51,0	73,7	244,6
O. "	27,5	50,9	35,0	38,3	219,3

Fuente: Instituto Provincial de Estadística y Censos. Santa Fe.

V. INTERCAMBIO COMERCIAL ARGENTINO

INFORMACION CORRESPONDIENTE AL PRIMER SEMESTRE DE 1987*

Cuadro 1.— EXPORTACIONES, IMPORTACIONES Y SALDO COMERCIAL

Período	Exportación			Importación			Saldo	
	Cantidad	Valor		Cantidad	Valor		Á	Dólares
		Á	Dólares		Á	Dólares		
	Toneladas	Miles	Miles	Toneladas	Miles	Miles	Miles	Miles
1985	38.628.313	5.109.389	8.396.017	7.630.354	2.269.542	3.814.148	2.839.847	4.581.869
1986	30.272.498	6.403.530	6.852.213	9.600.991	4.531.134	4.724.053	1.872.396	2.128.160
6 p.m./86	17.668.224	2.883.065	3.480.421	4.420.019	1.717.821	2.074.119	1.165.244	1.406.302
6 p.m./87*	14.251.593	4.905.558	3.181.690	5.068.576	3.950.217	2.579.118	955.341	602.572
J. 1986	3.385.328	578.299	662.706	867.976	327.008	374.307	251.291	288.399
J. "	3.623.219	652.612	722.934	793.107	405.685	448.902	246.927	274.032
A. "	2.699.329	659.443	685.089	916.442	418.526	433.683	240.917	251.406
S. "	1.968.087	510.497	488.877	881.213	497.893	474.021	12.604	14.856
O. "	1.522.723	522.886	479.712	906.610	486.544	444.907	36.342	34.805
N. "	1.203.963	510.692	445.393	828.559	452.340	393.046	58.352	52.347
D. "	1.586.952	664.335	549.787	855.042	552.325	455.376	112.010	94.411
E. 1987*	2.010.085	581.752	451.405	596.991	467.447	361.588	114.305	89.817
F. " *	2.258.680	644.074	467.314	648.711	472.087	341.295	171.987	126.019
M. " *	2.294.757	801.854	522.380	1.087.929	765.852	496.984	36.002	25.396
A. " *	2.758.892	825.343	537.683	868.997	666.747	432.672	158.596	105.011
M. " *	2.199.577	786.432	496.245	614.474	673.036	423.084	113.396	73.161
J. " *	2.729.603	1.266.103	706.663	1.251.474	905.048	523.494	361.055	183.169

*Cifras provisionales

Cuadro 2.— EXPORTACION, POR SECCIONES Y CAPITULOS DE LA N.C.C.A.

Sección y capítulo de la N.C.C.A. (1)	Mayo 1987*			Junio 1987*			6 primeros meses de 1987*		
	Cantidad	Valor		Cantidad	Valor		Cantidad	Valor	
		Toneladas	Miles de A		Miles de dólares	Toneladas		Miles de A	Miles de dólares
TOTAL GENERAL	2.199.577	786.432	496.245	2.729.603	1.266.103	706.663	14.251.593	4.905.558	3.181.690
Sección I	32.414	80.240	50.631	41.424	88.141	51.858	219.452	476.278	316.846
Capítulo 1	101	712	449	1.089	1.331	783	1.745	4.978	3.295
Capítulo 2	12.002	47.483	29.962	13.585	48.090	28.294	74.080	260.852	172.799
Capítulo 3	14.011	25.151	15.870	19.873	30.828	18.138	103.421	164.160	110.091
Capítulo 4	5.019	6.201	3.913	3.878	6.202	3.649	28.491	40.174	26.629
Capítulo 5	1.281	693	437	2.999	1.690	995	11.716	6.114	4.032
Sección II	1.384.385	237.819	150.064	1.427.392	396.313	193.341	8.831.176	1.484.278	927.153
Capítulo 6	-	2	2	-	3	2	2	20	14
Capítulo 7	6.018	6.771	4.273	5.050	4.983	2.932	69.644	53.713	36.946
Capítulo 8	30.950	16.119	10.171	74.860	41.528	24.184	258.822	155.164	99.425
Capítulo 9	5.194	4.399	2.775	5.015	4.916	2.892	27.579	24.829	16.454
Capítulo 10	1.060.518	127.824	80.657	858.972	186.531	68.883	7.580.127	954.721	590.279
Capítulo 11	3.176	1.146	723	6.874	2.490	1.465	26.456	9.367	6.118
Capítulo 12	278.525	81.537	51.450	476.594	155.804	92.948	868.417	286.242	177.769
Capítulo 13	-	2	1	-	5	3	1	24	16
Capítulo 14	3	19	12	28	54	32	127	200	131
Sección III	169.087	81.574	51.473	166.561	88.881	52.293	918.881	419.410	278.129
Capítulo 15	169.087	81.574	51.473	166.561	88.881	52.293	918.881	419.410	278.129
Sección IV	406.739	139.428	87.979	844.164	314.664	185.133	2.718.569	901.014	585.590
Capítulo 16	8.459	34.677	21.881	10.481	45.298	26.651	54.153	213.504	141.367
Capítulo 17	7.337	2.795	1.764	26.964	8.841	5.202	58.319	24.371	15.394
Capítulo 18	28	67	42	352	235	138	413	381	235
Capítulo 19	139	143	90	335	372	219	1.450	1.241	812
Capítulo 20	12.016	15.891	10.027	20.956	30.867	18.161	51.604	68.462	43.084
Capítulo 21	156	237	150	495	1.525	897	1.243	3.053	1.933
Capítulo 22	2.403	1.812	1.143	3.022	2.345	1.380	14.859	8.947	5.799
Capítulo 23	374.689	78.170	49.325	778.208	214.752	126.350	2.523.787	544.430	353.654
Capítulo 24	1.512	5.637	3.557	3.350	10.429	6.136	12.740	36.625	23.313
Sección V	31.027	10.646	6.718	58.916	14.218	8.365	530.997	97.210	68.915
Capítulo 25	8.140	1.766	1.114	23.149	1.922	1.131	92.135	9.556	6.349
Capítulo 26	4.520	2.870	1.811	5.596	5.800	3.412	13.720	11.781	7.364
Capítulo 27	18.367	6.010	3.792	30.171	6.496	3.822	425.142	75.873	55.202
Sección VI	31.719	37.635	23.748	55.014	60.040	36.214	214.498	227.898	149.822
Capítulo 28	10.762	4.557	2.875	19.221	8.719	5.130	80.776	33.120	21.738
Capítulo 29	16.655	20.514	12.944	28.432	30.548	18.862	94.818	98.162	64.318
Capítulo 30	101	2.370	1.496	109	2.483	1.461	642	11.312	7.423
Capítulo 31	-	-	-	130	47	27	2.396	817	534
Capítulo 32	3.282	4.766	3.007	4.746	8.146	4.793	25.822	37.063	24.512
Capítulo 33	62	1.045	659	93	1.565	921	513	7.156	4.757
Capítulo 34	23	68	43	214	233	137	441	640	416
Capítulo 35	407	1.223	772	264	1.233	725	1.831	6.511	4.257
Capítulo 36	17	38	24	18	46	27	207	1.588	1.045
Capítulo 37	76	1.891	1.193	95	2.627	1.546	721	16.719	11.069
Capítulo 38	333	1.164	735	1.691	4.394	2.585	6.332	14.811	9.753

Cuadro 2 (continuación)

Sección y capítulo de la N.C.C.A.	Mayo 1987*			Junio 1987*			6 primeros meses de 1987*		
	Cantidad	Valor		Cantidad	Valor		Cantidad	Valor	
		Toneladas	Miles de A		Miles de dólares	Toneladas		Miles de A	Miles de dólares
Sección VII	10.091	12.604	7.953	12.095	17.531	10.314	56.358	70.439	46.085
Capítulo 39	7.787	9.063	5.719	9.302	12.939	7.613	39.800	49.183	32.013
Capítulo 40	2.303	3.540	2.234	2.793	4.592	2.702	16.558	21.256	14.073
Sección VIII	4.813	47.054	29.691	6.214	65.741	38.679	31.156	290.675	191.617
Capítulo 41	4.611	40.582	25.607	5.957	58.399	34.359	29.976	252.145	166.139
Capítulo 42	133	2.655	1.675	177	3.429	2.017	702	16.069	10.572
Capítulo 43	69	3.817	2.408	80	3.913	2.302	479	22.461	14.905
Sección IX	22.562	2.390	1.508	3.617	1.390	818	34.244	5.791	3.709
Capítulo 44	22.562	2.390	1.508	3.617	1.390	818	34.242	5.773	3.697
Capítulo 45	2	19	13
Capítulo 46
Sección X	8.392	9.408	5.937	9.931	13.619	8.013	44.806	50.436	32.916
Capítulo 47	6.072	4.422	2.790	5.437	4.292	2.525	32.525	21.808	14.404
Capítulo 48	2.128	2.711	1.711	4.097	5.854	3.444	10.623	13.186	8.319
Capítulo 49	192	2.275	1.436	398	3.473	2.043	1.659	15.442	10.192
Sección XI	4.884	22.929	14.468	14.472	63.977	37.641	70.791	251.154	165.920
Capítulo 50
Capítulo 51	93	716	452	262	1.752	1.031	1.393	8.402	5.642
Capítulo 52
Capítulo 53	1.751	7.772	4.904	11.230	47.876	28.168	48.904	172.240	113.926
Capítulo 54	.	.	.	3	43	25	3	43	25
Capítulo 55	2.562	9.014	5.688	2.534	10.428	6.135	18.489	53.392	35.157
Capítulo 56	68	350	221	136	363	214	567	2.497	1.704
Capítulo 57
Capítulo 58	3	27	17	18	167	98	41	377	237
Capítulo 59	8	112	71	38	413	243	110	1.330	883
Capítulo 60	172	3.655	2.306	102	1.627	957	362	6.802	4.386
Capítulo 61	19	331	209	32	800	470	171	3.210	2.085
Capítulo 62	209	952	601	116	509	299	749	2.861	1.874
Capítulo 63
Sección XII	215	3.280	2.070	327	5.934	3.491	1.711	24.486	16.055
Capítulo 64	215	3.267	2.062	327	5.933	3.490	1.704	24.432	16.019
Capítulo 65	1	22	15
Capítulo 66	.	2	1	.	1	1	7	22	14
Capítulo 67	.	11	7	11	7
Sección XIII	6.873	4.583	2.892	6.873	4.316	2.539	39.271	24.027	16.000
Capítulo 68	301	451	285	212	331	195	1.588	2.277	1.512
Capítulo 69	2.772	1.336	843	3.716	1.825	1.074	13.984	6.943	4.583
Capítulo 70	3.801	2.796	1.764	2.945	2.160	1.271	23.699	14.806	9.905
Sección XIV	.	.	.	3	162	95	14	283	180
Capítulo 71	.	.	.	3	162	95	14	283	180
Capítulo 72

Cuadro 2 (continuación)

Sección y capítulo de la N.C.C.A.	Mayo 1987*			Junio 1987*			6 primeros meses de 1987*		
	Cantidad	Valor		Cantidad	Valor		Cantidad	Valor	
		Toneladas	Miles de A		Miles de dólares	Toneladas		Miles de A	Miles de dólares
Sección XV	81.953	49.069	30.962	77.093	75.187	44.929	463.955	307.471	201.960
Capítulo 73	78.974	41.052	25.904	63.111	43.155	26.683	417.035	206.363	136.049
Capítulo 74	184	560	353	226	741	436	1.205	3.330	2.217
Capítulo 75	25	16
Capítulo 76	2.633	6.103	3.851	13.465	29.517	17.367	44.565	88.621	57.568
Capítulo 77
Capítulo 78	.	3	2	.	.	.	63	51	36
Capítulo 79	2	6	4
Capítulo 80	.	.	.	1	83	49	2	96	59
Capítulo 81	.	.	.	30	101	59	30	109	64
Capítulo 82	50	1.066	673	58	1.220	718	372	6.881	4.605
Capítulo 83	112	284	179	202	369	217	681	1.988	1.343
Sección XVI	2.192	30.894	19.494	2.692	38.863	22.865	13.938	165.445	108.409
Capítulo 84	1.682	24.805	15.652	1.912	32.173	18.929	10.225	134.425	87.964
Capítulo 85	510	6.089	3.842	779	6.690	3.936	3.712	31.021	20.445
Sección XVII	2.074	15.188	9.584	2.599	14.455	8.505	60.474	91.881	60.721
Capítulo 86	24	43	27	515	2.029	1.193	882	3.187	1.991
Capítulo 87	1.818	12.764	8.054	2.082	12.196	7.175	12.163	80.643	53.440
Capítulo 88	.	.	.	1	226	133	11	1.027	734
Capítulo 89	233	2.382	1.503	.	5	3	47.416	7.025	4.556
Sección XVIII	32	953	608	44	1.469	865	326	10.065	6.700
Capítulo 90	21	801	512	29	1.313	773	191	8.713	5.809
Capítulo 91	1	60	38	13	110	65	18	287	185
Capítulo 92	10	92	58	2	46	27	117	1.064	706
Sección XIX	.	4	2	16	144	85	125	874	578
Capítulo 93	.	4	2	16	144	85	125	874	578
Sección XX	100	527	332	114	682	401	572	3.700	2.439
Capítulo 94	77	242	152	98	398	234	459	2.142	1.404
Capítulo 95	1	28	18	1	41	24	4	158	102
Capítulo 96	17	167	106	6	66	39	62	588	383
Capítulo 97	2	35	22	6	98	57	29	428	292
Capítulo 98	3	54	34	3	79	46	17	383	256
Sección XXI	.	.	.	1	1	1	1	16	12
Capítulo 99	.	.	.	1	1	1	1	16	12
00.00	24	207	130	40	373	220	277	2.725	1.935

Cuadro 3.— EXPORTACION POR PRINCIPALES PAISES

Países	Mayo 1987*			Junio 1987*			6 primeros meses de 1987*		
	Cantidad	Valor		Cantidad	Valor		Cantidad	Valor	
		Toneladas	Miles de A		Miles de dólares	Toneladas		Miles de A	Miles de dólares
TOTAL GENERAL	2.199.577	786.432	496.245	2.729.603	1.266.103	706.663	14.251.593	4.905.558	3.181.690
Total de América	543.966	289.675	182.792	719.396	464.279	233.877	4.064.359	1.906.905	1.218.240
Bolivia	13.977	9.260	5.843	14.018	11.585	6.816	75.016	55.291	36.261
Brasil	142.634	55.922	35.286	251.831	154.641	50.120	1.311.479	492.551	281.728
Canadá	8.868	11.982	7.561	25.180	16.626	9.782	43.420	56.724	36.929
Colombia	10.918	6.467	4.080	4.907	6.665	3.922	116.733	39.949	26.603
Cuba	102.264	19.258	12.152	213.684	38.339	22.557	675.673	133.823	87.986
Chile	13.034	16.924	10.679	17.220	22.540	13.262	108.515	101.278	66.790
Ecuador	1.073	1.772	1.118	1.692	3.854	2.267	5.874	11.524	7.419
Estados Unidos	108.402	106.831	67.410	98.941	142.645	85.506	749.815	603.595	400.218
México	2.548	3.424	2.160	1.622	4.652	2.737	53.263	28.494	18.816
Paraguay	6.218	5.723	3.611	8.915	6.804	4.003	77.544	37.365	24.878
Perú	51.679	12.350	7.793	7.434	12.207	7.182	458.856	110.221	75.051
Uruguay	24.438	18.959	11.963	24.048	23.793	13.998	125.148	118.480	78.726
Venezuela	28.699	7.721	4.872	17.430	5.859	3.447	122.302	40.289	26.207
Demás países	29.214	13.082	8.264	32.474	14.069	8.278	140.721	77.321	50.628
Total de Europa (excl. la U.R.S.S.)	685.331	279.836	176.576	956.811	438.218	258.295	3.303.808	1.515.700	987.226
Alemania, R. D. de	4.590	1.049	662	129	923	543	11.874	4.913	3.234
Alemania, R. F. de	67.896	44.433	28.037	109.810	76.201	44.833	279.466	285.268	186.026
Bélgica	59.517	17.134	10.812	131.322	39.356	23.155	371.310	104.070	67.876
Bulgaria	6.588	2.481	1.566	68.776	20.664	12.158	105.155	30.215	18.866
Checoslovaquia	27.183	7.986	5.039	56.091	19.486	11.465	122.419	43.348	27.838
Dinamarca	5.795	1.602	1.011	4.111	1.800	1.059	19.193	6.413	4.091
España	30.040	16.563	10.451	26.964	20.938	12.319	138.251	97.966	64.615
Francia	11.314	13.015	8.212	28.496	24.367	14.088	114.308	87.325	57.351
Grecia	274	722	456	1.189	1.290	759	3.940	4.929	3.210
Italia	139.904	46.343	29.243	116.370	47.877	28.169	536.951	199.240	129.409
Noruega	16.567	4.579	2.889	2.323	1.503	884	30.437	12.697	8.147
Países Bajos	281.306	94.474	59.613	395.873	149.589	88.729	1.443.222	478.184	311.216
Polonia	2.954	2.860	1.805	928	1.709	1.006	10.132	13.852	9.141
Portugal	24.692	9.214	5.814	1.444	3.697	2.175	55.518	30.770	20.056
Suecia	711	1.334	842	6.164	4.757	2.799	26.141	20.114	12.907
Sulza	488	2.677	1.689	643	3.944	2.321	3.862	22.790	15.299
Yugoslavia	193	455	287				1.131	1.709	1.116
Demás países	5.319	12.915	8.148	6.178	20.117	11.833	30.498	71.897	46.828
Total de Asia (excl. la U.R.S.S.)	442.265	96.894	61.140	472.284	162.656	95.699	3.771.845	745.189	494.780
Arabia Saudita	19.581	3.388	2.138	118	333	196	35.532	7.667	4.990
Corea, Rep. de	34.147	4.400	2.777	243	3.046	1.792	197.487	28.818	19.966
China, Rep. Popular	114.693	31.220	19.700	90.594	52.114	30.661	1.067.007	225.839	150.612
Filipinas	-	75	47	9	117	69	515	1.208	793
India	399	793	500	10.047	6.642	3.908	32.459	16.374	10.337
Irán	106.439	15.982	10.084	162.756	29.532	17.375	1.032.523	145.144	98.228
Israel	3.004	7.917	4.996	2.654	7.061	4.154	14.789	34.579	22.815
Japón	135.503	20.956	13.223	160.826	43.941	25.853	812.921	171.791	111.088
Libano	-	-	-	143	206	121	64.808	8.029	5.682
Taiwan	129	881	556	23.186	4.690	2.759	24.036	8.878	5.600
Demás países	28.370	11.282	7.119	21.708	14.974	8.811	489.768	96.862	64.669
Total de África	27.312	14.048	8.864	54.266	18.460	10.861	284.145	112.558	75.828
Angola	-	-	-	-	-	-	4.788	1.354	882
Argelia	5.000	2.343	1.478	-	4	2	22.321	11.617	7.635
Egipto	4.600	2.377	1.500	40.632	11.144	6.557	125.467	47.672	32.618
Libia	1	79	50	3	137	81	11.376	2.054	1.346
Sudáfrica	9.895	3.898	2.459	2.009	2.476	1.457	80.696	28.289	19.442
Túnez	81	112	70	11.090	3.696	2.175	25.474	7.494	4.649
Demás países	7.735	5.239	3.307	532	1.003	589	14.023	14.078	9.256
Total de Oceanía	11.688	9.375	5.915	7.866	8.683	5.109	31.761	32.223	20.920
Australia	11.633	9.146	5.771	4.932	6.620	3.895	24.903	27.546	17.862
Nueva Zelandia	40	171	108	2.934	2.063	1.214	6.844	4.619	3.022
Demás países	15	58	36	-	-	-	14	58	36
Total de U.R.S.S.	489.014	96.605	60.958	518.981	173.808	102.823	2.795.676	592.985	384.696

Cuadro 4.— IMPORTACION, POR SECCIONES Y CAPITULOS DE LA N.C.C.A.

Sección y capítulo de la N.C.C.A.	Mayo 1987*			Junio 1987*			6 primeros meses de 1987*		
	Cantidad	Valor		Cantidad	Valor		Cantidad	Valor	
	Toneladas	Miles de A	Miles de dólares	Toneladas	Miles de A	Miles de dólares	Toneladas	Miles de A	Miles de dólares
TOTAL GENERAL	614.474	673.036	423.084	1.251.474	905.048	523.494	5.068.576	3.950.217	2.579.118
Sección I	2.771	5.685	3.574	3.248	7.844	4.597	27.459	44.455	30.142
Capítulo 1	17	247	155	11	217	127	207	2.061	1.417
Capítulo 2	92	163	103	71	135	79	14.061	19.427	14.028
Capítulo 3	741	995	626	1.081	2.121	1.243	8.846	11.439	7.566
Capítulo 4	1.893	3.885	2.442	2.057	4.967	2.911	4.241	9.544	5.822
Capítulo 5	29	394	248	27	404	237	103	1.984	1.310
Sección II	12.409	22.875	14.380	17.908	34.355	20.136	81.007	131.493	85.365
Capítulo 6	14	69	44	12	116	68	65	645	433
Capítulo 7	603	486	305	1.341	1.104	647	2.276	2.150	1.350
Capítulo 8	7.501	2.939	1.847	10.053	5.172	3.032	53.052	21.835	14.436
Capítulo 9	3.436	13.898	8.736	5.563	22.957	13.455	18.764	77.797	49.721
Capítulo 10	-	4	2	-	2	1	31	223	164
Capítulo 11	130	67	42	153	100	58	2.096	984	685
Capítulo 12	478	2.318	1.457	394	2.760	1.618	2.931	13.213	8.846
Capítulo 13	233	3.015	1.895	156	1.838	1.077	1.110	13.653	9.066
Capítulo 14	13	80	50	237	306	179	681	993	663
Sección III	324	459	289	508	981	575	2.697	3.772	2.502
Capítulo 15	324	459	289	508	981	575	2.697	3.772	2.502
Sección IV	3.124	9.557	6.007	3.240	10.375	6.081	21.592	54.097	35.691
Capítulo 16	-	-	-	-	-	-	61	165	112
Capítulo 17	134	262	165	176	291	170	913	1.421	932
Capítulo 18	1.404	5.503	3.459	1.536	6.546	3.837	8.057	31.476	20.615
Capítulo 19	30	138	87	19	205	120	199	1.129	766
Capítulo 20	813	1.275	802	536	896	525	2.768	4.478	2.922
Capítulo 21	269	1.273	800	288	1.247	731	1.283	5.736	3.777
Capítulo 22	277	451	283	143	272	159	6.103	5.806	4.014
Capítulo 23	196	520	327	540	752	441	2.171	3.350	2.201
Capítulo 24	1	134	84	2	167	98	37	537	353
Sección V	410.465	64.454	40.517	1.011.584	180.718	105.919	3.733.936	540.869	349.113
Capítulo 25	38.950	4.064	2.555	49.623	8.813	5.165	234.578	32.971	21.482
Capítulo 26	141.485	6.489	4.079	368.330	19.111	11.201	1.602.580	78.208	50.785
Capítulo 27	230.030	53.901	33.883	593.631	152.795	89.553	1.896.778	429.690	276.846
Sección VI	49.730	128.351	80.684	101.341	142.989	83.806	453.032	714.092	469.848
Capítulo 28	17.109	10.820	6.802	62.803	22.186	13.003	220.869	88.417	57.998
Capítulo 29	20.412	68.216	42.882	19.193	71.972	42.183	102.481	354.279	232.589
Capítulo 30	31	5.401	3.395	60	9.311	5.457	343	37.060	24.196
Capítulo 31	3.709	859	540	12.972	4.000	2.344	80.837	17.602	11.540
Capítulo 32	2.139	11.390	7.160	1.801	9.657	5.660	10.730	52.647	34.671
Capítulo 33	58	1.679	1.056	56	1.558	913	329	7.372	4.808
Capítulo 34	1.111	2.534	1.593	1.204	3.594	2.107	7.834	16.630	11.023
Capítulo 35	97	1.917	1.205	161	2.285	1.340	903	10.938	7.253
Capítulo 36	13	148	93	-	39	23	55	1.617	1.183
Capítulo 37	418	8.226	5.171	263	4.624	2.710	1.782	34.681	22.965
Capítulo 38	4.632	17.162	10.788	2.827	13.764	8.067	26.869	92.851	61.623

Cuadro 4 (continuación)

Sección y capítulo de la N.C.C.A.	Mayo 1987*			Junio 1987*			6 primeros meses de 1987*		
	Cantidad	Valor		Cantidad	Valor		Cantidad	Valor	
	Toneladas	Miles de A	Miles de dólares	Toneladas	Miles de A	Miles de dólares	Toneladas	Miles de A	Miles de dólares
Sección VII	17.611	42.560	26.754	15.557	43.899	25.568	93.520	225.376	148.053
Capítulo 39	14.107	33.702	21.186	12.226	35.213	20.477	74.597	179.596	118.172
Capítulo 40	3.504	8.859	5.569	3.330	8.686	5.091	18.922	45.781	29.881
Sección VIII	7	212	133	22	411	241	80	1.545	999
Capítulo 41	5	51	32	18	143	84	59	599	389
Capítulo 42	1	57	36	1	170	100	3	316	196
Capítulo 43	1	104	65	3	98	58	17	629	415
Sección IX	15.913	5.679	3.570	16.726	8.249	4.835	98.728	38.047	25.164
Capítulo 44	15.770	5.408	3.400	16.410	7.735	4.533	97.458	35.272	23.276
Capítulo 45	143	269	169	317	515	302	1.267	2.730	1.854
Capítulo 46	-	2	1	.	.	.	3	46	34
Sección X	10.274	14.470	9.096	16.559	22.942	13.446	95.748	106.580	69.975
Capítulo 47	3.535	2.013	1.265	5.191	4.470	2.620	41.705	20.471	13.724
Capítulo 48	6.611	11.700	7.355	11.251	17.525	10.271	53.168	80.983	52.869
Capítulo 49	128	758	476	117	947	555	876	5.126	3.382
Sección XI	2.551	10.723	6.741	4.665	16.482	9.660	18.921	67.653	44.044
Capítulo 50	1	120	75	-	4	2	4	359	236
Capítulo 51	141	1.232	775	138	1.267	743	775	6.003	3.908
Capítulo 52	3	92	58	2	25	15	10	306	202
Capítulo 53	4	114	72	6	237	139	74	1.037	670
Capítulo 54	5	38	24	3	23	14	33	244	164
Capítulo 55	977	2.644	1.662	3.077	8.403	4.925	8.999	20.011	12.654
Capítulo 56	961	3.652	2.296	838	3.209	1.881	6.471	23.367	15.523
Capítulo 57	362	681	428	525	1.266	742	1.888	3.577	2.270
Capítulo 58	3	70	44	4	91	54	95	748	501
Capítulo 59	46	890	559	39	862	505	350	5.755	3.859
Capítulo 60	15	646	406	14	500	293	76	2.782	1.805
Capítulo 61	13	485	305	13	551	323	97	3.206	2.085
Capítulo 62	21	59	37	7	45	26	49	258	167
Capítulo 63
Sección XII	39	587	369	36	338	198	150	1.479	948
Capítulo 64	37	560	352	34	315	185	144	1.388	888
Capítulo 65	2	27	17	2	19	11	6	83	56
Capítulo 66
Capítulo 67	4	2	.	7	4
Sección XIII	3.098	6.718	4.223	3.150	7.290	4.273	17.094	37.633	24.839
Capítulo 68	839	2.205	1.386	1.536	3.716	2.178	4.832	13.408	8.722
Capítulo 69	956	2.230	1.402	562	1.622	951	6.525	12.755	8.541
Capítulo 70	1.303	2.282	1.435	1.052	1.953	1.144	6.548	11.470	7.576
Sección XIV	-	253	159	-	308	181	22	5.334	3.462
Capítulo 71	-	253	159	-	308	181	22	5.334	3.462
Capítulo 72

Cuadro 4 (continuación)

Sección y capítulo de la N.C.C.A.	Mayo 1987*			Junio 1987*			6 primeros meses de 1987*		
	Cantidad	Valor		Cantidad	Valor		Cantidad	Valor	
	Toneladas	Miles de A	Miles de dólares	Toneladas	Miles de A	Miles de dólares	Toneladas	Miles de A	Miles de dólares
Sección XV	70.030	69.848	43.908	39.978	65.063	37.159	333.749	352.003	230.823
Capítulo 73	63.330	47.572	29.905	31.044	31.870	18.679	297.876	227.827	150.921
Capítulo 74	4.994	12.772	8.029	6.240	18.897	11.076	24.868	63.085	40.915
Capítulo 75	132	1.269	798	88	969	568	512	4.917	3.213
Capítulo 76	551	2.302	1.447	896	3.608	2.115	2.597	11.921	7.675
Capítulo 77	24	157	99	23	158	93	348	1.788	1.211
Capítulo 78	-	3	2	160	149	88	161	170	102
Capítulo 79	523	737	463	1.199	1.892	1.109	4.822	6.865	4.403
Capítulo 80	56	672	422	25	286	167	377	4.020	2.703
Capítulo 81	38	529	332	32	2.732	633	168	7.530	3.887
Capítulo 82	297	2.653	1.667	155	3.082	1.800	1.510	17.401	11.540
Capítulo 83	84	1.183	744	116	1.420	832	509	6.479	4.254
Sección XVI	8.121	208.126	130.832	9.291	253.532	143.706	50.552	1.178.371	767.575
Capítulo 84	6.177	141.875	89.185	7.399	182.036	104.648	34.911	751.824	488.174
Capítulo 85	1.944	66.251	41.647	1.893	71.496	39.059	15.642	426.547	279.402
Sección XVII	6.573	45.168	28.394	6.163	69.307	40.621	25.878	238.136	153.692
Capítulo 86	2.552	4.331	2.723	2	86	51	3.152	6.696	4.326
Capítulo 87	4.018	40.656	25.557	6.030	63.313	37.108	22.583	223.980	144.866
Capítulo 88	4	181	114	7	4.215	2.471	19	5.737	3.487
Capítulo 89	.	.	.	125	1.692	992	126	1.722	1.014
Sección XVIII	456	34.528	21.705	515	36.221	20.298	3.006	191.229	124.943
Capítulo 90	284	24.510	15.407	381	27.772	15.392	1.756	126.244	81.688
Capítulo 91	40	2.039	1.282	44	2.844	1.667	226	14.472	9.568
Capítulo 92	133	7.980	5.016	90	5.606	3.239	1.024	50.514	33.687
Sección XIX	5	92	58	12	278	163	31	856	565
Capítulo 93	5	92	58	12	278	163	31	856	565
Sección XX	142	2.463	1.548	188	3.308	1.939	894	15.894	10.514
Capítulo 94	18	220	139	21	270	158	136	1.240	822
Capítulo 95	4	237	149	2	164	96	11	742	477
Capítulo 96	6	94	59	1	47	28	43	659	441
Capítulo 97	93	1.119	703	144	1.923	1.127	550	8.081	5.328
Capítulo 98	21	794	499	19	904	530	152	5.172	3.445
Sección XXI	2	23	14	-	77	45	2	123	75
Capítulo 99	2	23	14	-	77	45	2	123	75
00.00	825	205	129	784	78	46	9.668	1.177	784

Cuadro 5.— IMPORTACION POR PRINCIPALES PAISES

Países	Mayo 1987*			Junio 1987*			6 primeros meses de 1987*		
	Cantidad Toneladas	Valor		Cantidad Toneladas	Valor		Cantidad Toneladas	Valor	
		Miles de A	Miles de dólares		Miles de A	Miles de dólares		Miles de A	Miles de dólares
TOTAL GENERAL	614.474	673.036	423.084	1.251.474	905.048	523.494	5.068.576	3.950.217	2.579.118
Total de América	490.311	307.699	193.426	946.029	442.874	259.569	4.006.484	1.884.909	1.233.402
Bolivia	167.563	41.434	26.046	139.913	47.310	27.729	791.887	234.134	154.370
Brasil	181.052	80.751	50.762	443.856	137.834	80.785	1.706.983	519.822	338.830
Canadá	5.863	3.847	2.419	15.555	10.073	5.904	58.440	32.847	21.287
Colombia	1.056	3.000	1.886	30.435	6.004	3.519	60.951	25.766	16.362
Chile	19.382	20.434	12.845	20.612	27.697	16.233	115.148	109.101	71.193
Ecuador	2.323	2.588	1.627	2.729	2.435	1.427	22.459	18.565	12.373
Estados Unidos	61.068	97.943	61.569	138.874	131.416	77.023	662.389	638.821	420.481
México	8.367	24.926	15.669	4.772	12.985	7.611	42.070	94.123	62.433
Paraguay	15.576	5.418	3.406	13.400	12.343	7.234	45.571	32.648	20.785
Perú	1.822	5.880	3.696	52.951	15.947	9.347	138.292	35.499	22.433
Uruguay	22.040	10.597	6.662	25.999	20.440	11.980	170.455	78.751	51.426
Venezuela	87	492	309	986	1.333	781	70.369	7.222	4.743
Demás países	4.112	10.389	6.530	55.947	17.057	9.996	121.470	57.610	36.686
Total de Europa (excl. la U.R.S.S.)	84.317	286.102	179.850	120.529	331.248	189.288	529.039	1.526.954	996.348
Alemania, R. Fed.	8.488	105.978	66.620	14.829	107.619	62.528	68.910	551.032	361.472
Austria	593	3.173	1.995	190	1.578	925	949	12.448	8.219
Bélgica	10.819	24.977	15.701	25.612	26.386	15.465	90.482	143.393	95.382
Dinamarca	71	1.012	636	106	2.653	1.555	752	10.925	7.223
España	3.525	17.759	11.164	14.187	21.585	12.651	36.260	86.380	56.142
Finlandia	846	1.822	1.145	937	1.941	1.138	7.061	12.829	8.505
Francia	22.250	37.263	23.424	2.699	35.240	20.654	56.521	179.225	117.790
Italia	29.596	41.702	26.215	24.574	87.038	46.703	93.406	254.316	158.807
Noruega	33	208	131	21	143	84	497	1.982	1.349
Países Bajos	1.625	14.921	9.380	2.487	17.798	10.432	22.701	82.355	53.989
Polonia	878	1.232	774	31.483	3.551	2.081	98.178	11.427	7.423
Rumania	2.317	3.466	2.179	400	128	75	10.814	5.531	3.562
Suecia	852	6.598	4.147	1.588	8.733	5.119	6.555	46.386	30.731
Suiza	415	21.232	13.347	215	13.411	7.860	1.728	81.857	53.534
Demás países	2.009	4.759	2.992	1.201	3.444	2.018	34.225	46.868	32.220
Total de Asia (excl. la U.R.S.S.)	17.656	63.548	39.948	65.175	75.471	42.135	188.637	387.148	252.304
Arabia Saudita	.	.	.	40.592	12.247	7.178	40.592	12.247	7.178
Corea, Rep. de	259	2.716	1.707	120	2.106	1.234	1.768	22.762	15.504
China, Rep. Popular	329	1.291	811	517	2.580	1.512	37.592	13.164	8.545
India	107	296	186	218	511	300	566	1.444	919
Israel	334	4.084	2.567	219	2.660	1.559	1.082	9.866	6.355
Japón	14.595	48.942	30.766	21.422	48.355	26.243	93.395	284.501	185.283
Singapur	1.829	4.065	2.556	1.772	4.072	2.386	11.304	24.459	15.939
Taiwan	120	1.661	1.044	147	2.381	1.395	1.023	13.942	9.327
Demás países	83	493	311	168	559	328	1.315	4.763	3.254
Total de Africa	20.764	11.165	7.019	36.648	21.577	12.646	145.007	67.596	44.104
Argelia	.	.	.	34.480	19.211	11.259	78.443	25.698	18.117
Camerún	176	127	94
Congo	.	.	.	535	536	314	991	1.008	679
Sudáfrica	20.745	11.135	7.000	1.534	1.748	1.025	65.198	37.531	25.061
Demás países	19	30	19	99	82	48	199	232	153
Total de Oceanía	1.033	2.198	1.382	35.828	11.689	6.851	139.042	38.104	24.624
Australia	2	139	87	35.029	10.173	5.963	137.079	34.125	22.169
Nueva Zelanda	1.031	2.059	1.295	799	1.516	888	1.963	3.979	2.455
Demás países
Total de U.R.S.S.	392	2.324	1.461	47.265	22.188	13.005	60.366	45.506	28.337

**INDICE DE SECCIONES Y CAPITULOS
DE LA NOMENCLATURA DE COMERCIO EXTERIOR**

SECCION I	Animales vivos y productos del reino animal.	SECCION VI	Productos de las industrias químicas y de las industrias conexas.
Cap. 1	Animales vivos	Cap. 28	Productos químicos inorgánicos; compuestos inorgánicos u orgánicos de metales preciosos, de elementos radioactivos, de metales de las tierras raras y de isótopos
Cap. 2	Carnes y menudencias comestibles	Cap. 29	Productos químicos orgánicos
Cap. 3	Pescado y mariscos (crustáceos y moluscos)	Cap. 30	Productos farmacéuticos
Cap. 4	Leche y productos lácteos; huevos de ave; miel natural	Cap. 31	Abonos
Cap. 5	Productos de origen animal, no expresados ni comprendidos en otra parte de la nomenclatura	Cap. 32	Extractos curtientes y tintóreos; taninos y sus derivados; materias colorantes, colores, pinturas, barnices y tintes; mástiques; tintas
SECCION II	Productos del reino vegetal.	Cap. 33	Aceites esenciales y resinoides; productos de perfumería o de tocador y cosméticos
Cap. 6	Plantas vivas y productos de la floricultura	Cap. 34	Jabones, productos orgánicos, tensioactivos, preparaciones para lejías, preparaciones lubricantes, ceras artificiales, ceras preparadas, productos para limpiar y pulir, bujías y artículos análogos, pastas para moldear y "ceras" para dentistas
Cap. 7	Hortalizas, legumbres, plantas, raíces y tubérculos alimenticios	Cap. 35	Materias albuminoideas y colas
Cap. 8	Frutos comestibles; cortezas de citrus y de melones	Cap. 36	Pólvoras y explosivos; artículos de pirotecnia; fósforos; aleaciones pirofóricas; materias inflamables
Cap. 9	Café, té, mate y especias	Cap. 37	Productos fotográficos y cinematográficos
Cap. 10	Cereales	Cap. 38	Productos diversos de las industrias químicas
Cap. 11	Productos de la molinería; malta; almidones y féculas; gluten; inulina	SECCION VII	Materias plásticas artificiales, éteres y ésteres de la celulosa, resinas artificiales y manufacturas de estas materias, caucho natural o sintético, caucho facticio y manufacturas de caucho.
Cap. 12	Semillas y frutos oleaginosos; semillas, simientes y frutos diversos; plantas industriales y medicinales; pajas y forrajes	Cap. 39	Materias plásticas artificiales, éteres y ésteres de la celulosa, resinas artificiales y manufacturas de estas materias
Cap. 13	Materias primas vegetales tintóreas o curtientes; gomas; resinas y otros jugos y extractos vegetales	Cap. 40	Caucho natural o sintético, caucho facticio y manufacturas de caucho
Cap. 14	Materias para trenzar y tallar y otros productos de origen vegetal, no expresados ni comprendidos en otro lugar de esta nomenclatura	SECCION VIII	Pieles, cueros, peletería y manufacturas de estas materias; artículos de guarnicionería, talabartería y viaje; marroquinería y estuchería; tripas manufacturadas.
SECCION III	Grasas y aceites (animales y vegetales); productos de su desdoblamiento; grasas alimenticias elaboradas; ceras de origen animal o vegetal.	Cap. 41	Pieles y cueros
Cap. 15	Grasas y aceites (animales y vegetales); productos de su desdoblamiento; grasas alimenticias elaboradas; ceras de origen animal o vegetal	Cap. 42	Manufacturas de cuero; artículos de guarnicionería, de talabartería y de viaje; marroquinería y estuchería; tripas manufacturadas.
SECCION IV	Productos de las industrias alimenticias; bebidas; líquidos alcohólicos y vinagre; tabaco.	Cap. 43	Peletería y confecciones de peletería; peletería facticia
Cap. 16	Preparados de carnes, pescados, crustáceos y moluscos	SECCION IX	Madera, carbón vegetal y manufacturas de maderas; corcho y sus manufacturas; manufacturas de espartería y cestería.
Cap. 17	Azúcares y artículos de confitería	Cap. 44	Madera, carbón vegetal y manufacturas de maderas
Cap. 18	Cacao y sus preparados	Cap. 45	Corcho y sus manufacturas
Cap. 19	Preparados a base de cereales; harinas o féculas; productos de pastelería	Cap. 46	Manufacturas de espartería y cestería
Cap. 20	Preparados de legumbres, hortalizas, frutas y otras plantas o partes de plantas	SECCION X	Materias utilizadas en la fabricación de papel; papel y sus aplicaciones.
Cap. 21	Preparados alimenticios diversos	Cap. 47	Materias utilizadas en la fabricación del papel
Cap. 22	Bebidas, líquidos alcohólicos y vinagre		
Cap. 23	Residuos y desperdicios de las industrias alimenticias; alimentos preparados para animales		
Cap. 24	Tabaco		
SECCION V	Productos minerales.		
Cap. 25	Sal; azufre; tierras y piedras; yesos, cales y cementos		
Cap. 26	Minerales metalúrgicos, escorias y cenizas		
Cap. 27	Combustibles minerales; aceites minerales y productos de su destilación, materias bituminosas, ceras minerales		

Cap. 48	Papel y cartón; manufacturas de pasta de celulosa, de papel y de cartón	Cap. 77	Magnesio, berilio (glucinio)
Cap. 49	Artículos de librería y productos de las artes gráficas	Cap. 78	Plomo
SECCION XI Materias textiles y sus manufacturas.		Cap. 79	Cinc
Cap. 50	Seda, borra de seda (schappe) y borra de seda	Cap. 80	Estaño
Cap. 51	Textiles sintéticos y artificiales continuos	Cap. 81	Otros metales comunes
Cap. 52	Textiles metalizados	Cap. 82	Herramientas; artículos de cuchillería y cubiertos de mesa, de metales comunes
Cap. 53	Lana, pelos y crines	Cap. 83	Manufacturas diversas de metales comunes
Cap. 54	Lino y ramio	SECCION XVI Máquinas y aparatos; material eléctrico.	
Cap. 55	Algodón	Cap. 84	Calderas, máquinas, aparatos y artefactos mecánicos
Cap. 56	Textiles sintéticos y artificiales discontinuos	Cap. 85	Máquinas y aparatos eléctricos y objetos destinados a usos electrónicos
Cap. 57	Las demás fibras textiles vegetales; papel hilado y tejidos de papel hilado	SECCION XVII Material de transporte.	
Cap. 58	Alfombras y tapices, terciopelos, felpas, tejidos rizados y tejidos de oruga o felpilla ("Chenille"); cintas, pasamanería, tules; tejidos de mallas anudadas (red); puntillas; encajes y blondas; bordados	Cap. 86	Vehículos y material para vías férreas; aparatos no eléctricos de señalización para vías de comunicación
Cap. 59	Guata y fieltros; cuerdas y artículos de cordelería; tejidos especiales, tejidos impregnados o recubiertos; artículos de materias textiles para usos técnicos	Cap. 87	Vehículos, automóviles, tractores, velocípedos y otros vehículos terrestres
Cap. 60	Géneros de punto	Cap. 88	Navegación aérea
Cap. 61	Prendas de vestir y sus accesorios de tejidos	Cap. 89	Navegación marítima y fluvial
Cap. 62	Otros artículos de tejidos confeccionados	SECCION XVIII Instrumentos y aparatos de óptica, de fotografía y de cinematografía, de medida, de comprobación y de precisión; instrumentos y aparatos médico-quirúrgicos; relojería; instrumentos de música; aparatos para el registro y reproducción del sonido o para el registro y reproducción en televisión, por procedimiento magnético, de imágenes y sonidos.	
Cap. 63	Prendería y trapos	Cap. 90	Instrumentos y aparatos de óptica, de fotografía y de cinematografía, de medida, de comprobación y de precisión; instrumentos y aparatos médico-quirúrgicos
SECCION XII Calzados; sombrerería; paraguas y quitasoles; flores artificiales y manufacturas de cabellos; abanicos.		Cap. 91	Relojería
Cap. 64	Calzados, botines, polainas y artículos análogos; partes componentes de los mismos	Cap. 92	Instrumentos de música, aparatos para el registro y la reproducción del sonido o para el registro y la reproducción en televisión, por procedimiento magnético, de imágenes y sonidos; partes y accesorios de estos instrumentos y aparatos
Cap. 65	Sombreros y demás tocados y sus partes componentes	SECCION XIX Armas y municiones.	
Cap. 66	Paraguas, quitasoles, bastones, látigos, fustas y sus partes componentes	Cap. 93	Armas y municiones
Cap. 67	Plumas y plumón preparados y artículos de plumas o de plumón; flores artificiales; manufacturas de cabellos; abanicos	SECCION XX Mercancías y productos varios, no expresados ni comprendidos en otra parte.	
SECCION XIII Manufacturas de piedra, yeso, cementos, amianto, mica y materias análogas; productos cerámicos; vidrio y manufacturas de vidrio.		Cap. 94	Muebles; mobiliario médico-quirúrgico; artículos de cama y similares
Cap. 68	Manufacturas de piedra, yeso, cementos, amianto, mica y materias análogas	Cap. 95	Materias para talla y moldeo, labradas (incluidas las manufacturas)
Cap. 69	Productos cerámicos	Cap. 96	Manufacturas de cepillería, pinceles, escobas, plumeros, borlas y cedazos
Cap. 70	Vidrio y manufacturas de vidrio	Cap. 97	Juguetes, juegos, artículos para recreos y para deportes
SECCION XIV Perlas finas, piedras preciosas y semipreciosas y similares, metales preciosos, chapados de metales preciosos y manufacturas de estas materias; bisutería de fantasía; monedas.		Cap. 98	Manufacturas diversas
Cap. 71	Perlas finas, piedras preciosas y semipreciosas y similares, metales preciosos, chapados de metales preciosos y manufacturas de estas materias; bisutería de fantasía	SECCION XXI Objetos de arte, objetos para colecciones y antigüedades.	
Cap. 72	Monedas	Cap. 99	Objetos de arte, objetos para colecciones y antigüedades
SECCION XV Metales comunes y manufacturas de estos metales.		00.00	Encomendas menores y muestrarios.
Cap. 73	Arrabio (fundición), hierro y acero		
Cap. 74	Cobre		
Cap. 75	Níquel		
Cap. 76	Aluminio		

NOMINA DE PUBLICACIONES

	Argen- tina A	Exte- rior u\$s		Argen- tina A	Exte- rior u\$s
AERONAVEGACION COMERCIAL ARGENTINA - 1975, 1976, 1977, 1978, 1979-80 (un volumen) c/u	1,50	6	Nº 5. La Migración Interna en la Argentina, 1960-1970	1,50	5
ANUARIO ESTADISTICO DE LA REPUBLICA ARGENTINA - 1981-82	15,00	60	Nº 6. La Población de San Juan	1,50	5
BOLETIN ESTADISTICO TRIMESTRAL - 1976 - 1986			Nº 7. Encuesta de Presupuestos Familiares, 1960-1970.	1,50	5
Suscripción anual	10,00	42	SISTEMA DE ESTADISTICAS SOCIALES Y DEMOGRAFICAS		
Número suelto.	3,00	12	Secuencia de Hogares.	1,50	5
SERIE II - INDICADORES INDUSTRIALES - Números 1 a 10, c/u (Número 2 agotado)	1,50	9	Secuencia Activa: Posibilidades Analíticas.	1,50	4
INDUSTRIA MANUFACTURERA (Análisis de los establecimientos y del personal ocupado) - 1974-1981 c/u.	1,00	4	CENSO NACIONAL AGROPECUARIO, 1969	4,00	24
COMERCIO EXTERIOR (edición anual) Tomos I, II y III - 1979-1982-1983 c/año	15,00	65	CENSO NACIONAL DE POBLACION, FAMILIAS Y VIVIENDA 1970		
INTERCAMBIO COMERCIAL ARGENTINO - 1979-1984 (Números sueltos mensuales), c/u.	1,00	4	Capital Federal: Resultados provisionales (tomos I y II)	4,00	15
INFORME SERIE ZLC - Intercambio Comercial Argentino con los países de ALALC - 1976-1980, c/u.	2,00	6	Resultados obtenidos por muestra: Capital Federal, Area Metropolitana, Buenos Aires, Corrientes, Neuquén, Tucumán (únicos disponibles) c/u.	1,00	4
Intercambio Comercial Argentino con los países de ALADI - 1981 - 1982 - 1983/1984, c/u.	2,00	6	Resultados provisionales para todo el país (Incluye datos inéditos).	2,50	15
INTERCAMBIO COMERCIAL ARGENTINO según CUCI - 1977-1982, c/u.	1,00	4	CENSO NACIONAL ECONOMICO 1974		
ENCUESTA PERMANENTE DE HOGARES			Resultados provisionales por jurisdicción: Buenos Aires, Catamarca, Córdoba, Corrientes, Chaco, Chubut, Entre Ríos, Formosa, Jujuy, La Pampa, La Rioja, Mendoza, Misiones, Neuquén, Río Negro, Salta, San Luis, Santa Fe, Santiago del Estero, Tierra del Fuego y Tucumán, c/u.	2,00	4
1974, 1975 c/u.	3,00	24	Resultados definitivos Industria Manufacturera:		
1977 2do semestre	3,00	24	Capital Federal, Catamarca, Córdoba, Corrientes, Chaco, Chubut, Entre Ríos, Formosa, Jujuy, La Pampa, La Rioja, Mendoza, Misiones, Neuquén, Río Negro, Salta, San Juan, San Luis, Santa Cruz, Santiago del Estero, Tierra del Fuego, Tucumán, Total del país, c/u.	3,00	10
Abril 1982/Abril 1984	3,00	24	Resultados definitivos: Comercio y Servicios - Capital Federal	4,00	24
Alto Valle del Río Negro - Resultados preliminares - 1978-81	2,50	10	CENSO NACIONAL ECONOMICO 1985		
Marco Teórico y Metodológico de la Investigación Temática	3,00	10	Resultados Provisionales	3,00	15
Diseño de las muestras - primera etapa	2,50	10	Industria Manufacturera. Resultados anticipados. Primera etapa	2,00	8
Distribución del ingreso urbano en la Argentina - Octubre 1982.	3,00	10	CENSO NACIONAL DE POBLACION Y VIVIENDA 1980		
NAVEGACION COMERCIAL ARGENTINA - 1975 - 1976 y 1984 c/u.	1,50	10	Resultados Provisionales	1,50	4
ENCUESTA DE TURISMO NACIONAL	2,00	15	Serie A - Localidades	3,00	8
SERIE INFORMACION DEMOGRAFICA			Serie B - Características Generales: Capital Federal, Partidos del Gran Buenos Aires, Buenos Aires, Catamarca, Córdoba, Corrientes, Chaco, Chubut, Entre Ríos, Formosa, Jujuy, La Pampa, La Rioja, Mendoza,		
Nº 2. IV Censo General de la Nación 1947 (cuadros inéditos). Características Económicas de la Población	5,00	15			
Nº 3. Ibíd. Características de Familia y Convivencia, Estado Civil y Fecundidad	5,00	15			
SERIE INVESTIGACIONES DEMOGRAFICAS					
Nº 3. Mortalidad Infantil en la Argentina, 1970	1,50	5			
Nº 4. Tablas de Mortalidad para la Ciudad de Buenos Aires, 1970	1,50	5			

Misiones, Neuquén, Río Negro, Salta, San Juan, San Luis, Santa Cruz, Santa Fe, Santiago del Estero, Tierra del Fuego, Tucumán, Total del País, c/u	3,00	10
Serie C — Vivienda. Resumen nacional	3,00	10
Serie D — Población, Total del país	15,00	60
Serie E — Población en localidades de más de 100.000 habitantes y capitales de provincias	6,00	18
ESTUDIOS INDEC		
Nº 1.— La Pobreza en la Argentina	8,00	30
Nº 2.— Los Censos de Población del 80, taller de análisis y evaluación	8,00	30
Nº 3.— La Juventud de la Argentina	5,00	15
Nº 4.— Proyección de Población 1970-2025	3,00	12
Nº 5.— Sistema integrado de estadísticas continuas sobre la infancia	7,00	25
Nº 6.— Exportaciones industriales. Perfil y comportamiento de las empresas exportadoras de manufacturas	6,00	18
Nº 7.— Encuesta industrial de electrónica	6,00	18
RECOPIACIONES		
Nº 1.— Indicador de Demanda Laboral 1974-1984	3,00	7
Nº 2.— Evolución de la Industria Manufacturera 1982-1984.	5,00	15
METODOLOGIAS		
Nº 1.— Índice de Precios al por Mayor, Base 1981	3,00	6
Nº 2.— Encuesta de Gastos e Ingresos de los Hogares, experiencia piloto	3,00	7
Nº 3.— Diseño de la muestra del Censo Nacional de Población y Vivienda 1980	3,00	7

INDICES DE PRECIOS

INDICE DEL COSTO DE LA CONSTRUCCION EN LA CAP. FEDERAL		
Base 1960 = 100, 1956-1977, c/u	1,50	4
Base 1980 = 100, 1981-1984, c/u	1,50	4
Metodología — Base 1980	2,50	5
PRECIOS AL NIVEL DE CONSUMIDOR DE UN CONJUNTO DE PRODUCTOS EN EL GRAN BUENOS AIRES		
	1,00	4
INDICE DE PRECIOS MINORISTAS EN CIUDADES CAPITALES DE PROVINCIA		
1973-1977, c/u.	1,00	4
1978-1980, c/u.	1,00	4
1973-1981, c/u.	1,00	4
INDICE DE PRECIOS AL CONSUMIDOR Y SALARIOS INDUSTRIALES — 1982-1983-1984, c/u (Números sueltos mensuales).		
	1,00	4
INDICE DE PRECIOS AL POR MAYOR		
1956 - 1972, 1 volumen	1,00	4
1982 - 1984, c/u. (Números sueltos mensuales)	1,00	4
1977 - 1985, 2 volúmenes	1,00	4
ESTADISTICA MENSUAL		
Suscripción anual	25,00	60
Número suelto.	2,50	6
COMUNICADOS DE PRENSA		
(No se remiten por correo)		
— Índice de Precios al Consumidor c/u.	1,00	
— Índice de Precios al por Mayor c/u.	1,00	
— Índice del Costo de la Construcción en la Capital Federal c/u.	1,00	
— Índice del Salario Total Medio Mensual por Trabajador Industrial c/u.	1,00	
— Índice de Demanda Laboral c/u.	1,00	
— Índice Salarios Industriales Básicos Fijados por Convenio	1,00	
— Índice Combinado. Ley Nº 23.091	1,00	

PUBLICACIONES DEL INDEC

ULTIMOS TITULOS APARECIDOS

Serie Estudios

- Sistema Integrado de Estadísticas Continuas sobre la Infancia.
- Proyección de población 1970-2025, urbana y rural y económicamente activa por sexo y grupo de edad.
- Exportaciones Industriales.
- Los Censos del 90 - Características económicas de la población.
- Economía No Registrada.
- Encuesta Industrial de Electrónica

Boletín Estadístico Trimestral

I Trimestre 1987.

Qué es el Índice de Precios al Consumidor?

Folleto Divulgación sobre la Canasta Familiar.