

24 OCT 1985

88
3



ESTADISTICA MENSUAL

SETIEMBRE 1985

ISSN 0326-6214

SUMARIO

I. INDICE DE PRECIOS AL CONSUMIDOR	
1. Nivel general y capítulos. Indices	1
2. Nivel general y capítulos. Variaciones porcentuales	2
3. Indices y variaciones, por capítulo, grupo y subgrupo	3
4. Precios al consumidor de un conjunto de productos	6
5. Variaciones porcentuales periódicas	7
II. INDICE DE PRECIOS AL POR MAYOR	
1. Nivel general y principales componentes. Indices	9
2. Nivel general y componentes. Variaciones porcentuales	9
3. Indices. Nivel general y componentes	10
4. Variaciones porcentuales periódicas	14
III. COSTO DE LA CONSTRUCCION	
1. Nivel general y capítulos. Indices	15
2. Indices y variaciones. Nivel general, capítulos e ítem	16
3. Indices, por ítem y subítem	17
4. Precios de un conjunto de materiales para la construcción	20
5. Variaciones porcentuales periódicas	22
IV. INDICES DE SALARIOS Y DEMANDA LABORAL	
1. Salarios industriales. Indices	23
2. Salarios industriales (total y horario)	24
3. Salarios industriales básicos de convenio	32
4. Ingresos medios de asalariados de la actividad privada	38
5. Ingresos medios de los asalariados de las empresas públicas	39
6. Variaciones porcentuales periódicas	40
7. Indicador de demanda laboral. Indices	42
V. INTERCAMBIO COMERCIAL ARGENTINO	
1. Exportaciones, importaciones y saldo comercial	43
2. Exportación, por secciones y capítulos de la N.C.C.A.	45
3. Exportación, por principales países	48
4. Importación, por secciones y capítulos de la N.C.C.A.	49
5. Importación, por principales países	52



REPUBLICA ARGENTINA
PRESIDENCIA DE LA NACION
SECRETARIA DE PLANIFICACION
INSTITUTO NACIONAL DE ESTADISTICA Y CENSOS

Nº 153

INDEC

ESTADISTICA MENSUAL —publicación regular del Instituto Nacional de Estadística y Censos— reúne y sistematiza el siguiente conjunto de índices básicos de la actividad económica argentina y sus variaciones periódicas:

- | | |
|-------------------------------------|--|
| I. Índice de Precios al Consumidor; | IV. Índices de Salarios y Demanda Laboral; |
| II. Índice de Precios al por Mayor; | V. Intercambio Comercial Argentino. |
| III. Costo de la Construcción; | |

La publicación de estos índices, efectuada hasta diciembre de 1984 (N° 144) en fascículos independientes, a partir de enero de 1985 ha sido unificada en un solo volumen, manteniéndose la numeración correlativa anterior. Asimismo, a partir del mes mencionado (N° 145), la consideración del ítem **Salarios** se efectúa en un apartado específico, con el agregado de nueva información. Por último, desde el N° 148, se suma el indicador de "Demanda Laboral".

IMPORTANTE: La información referida al **Intercambio Comercial Argentino** solo se incluye en determinados números de esta serie, dado que la elaboración de los datos respectivos no se produce con la misma periodicidad de los restantes índices.

ISSN 0326-6214

PUBLICACIONES DEL INDEC

Los interesados en la obtención de las publicaciones editadas por el Instituto Nacional de Estadística y Censos deben dirigirse a: INDEC, Dirección de Difusión Estadística, Oficina de Distribución y Venta, Alsina 1924, Tel.: 48-4027/4050/2403/9860/4054, C.P. 1090 - Buenos Aires - Argentina.

ESTADISTICA MENSUAL

SUSCRIPCION ANUAL (12 números)

Argentina	A	10.-
Exterior	u\$s	60.-

EJEMPLAR SIMPLE

Argentina	A	1.-
Exterior	u\$s	6.-



14 OCT 1985

I. INDICE DE PRECIOS AL CONSUMIDOR

Cuadro 1.— NIVEL GENERAL Y CAPITULOS. INDICES
(Base 1974 = 100)

Período	Nivel general	Alimentación y bebidas	Indumentaria	Vivienda, combustible y electricidad	Equipamiento y funcionamiento del hogar
1983	1.401.577,7	1.513.108,5	676.851,4	1.346.694,9	1.277.536,7
1984	10.185.567,2	11.179.646,1	5.595.243,7	8.428.502,0	9.776.115,0
A. 1984	5.394.433,1	6.098.504,2	2.894.431,9	4.545.878,7	5.087.420,0
M. "	6.315.757,0	6.977.497,4	3.594.187,8	5.311.761,3	6.336.821,5
J. "	7.447.019,0	8.071.831,3	4.235.147,0	6.341.250,1	7.646.891,3
J. "	8.808.526,6	9.301.852,4	4.854.603,4	7.599.518,8	8.986.006,3
A. "	10.821.008,4	11.652.646,1	5.514.102,6	9.237.261,4	10.914.732,4
S. "	13.801.919,7	15.682.749,3	6.517.462,5	10.976.774,5	13.293.508,4
O. "	16.468.827,9	18.365.815,2	10.150.624,7	12.787.992,6	15.512.630,4
N. "	18.934.866,9	20.562.595,7	11.333.326,1	15.268.130,7	18.045.735,4
D. "	22.660.905,5	24.541.411,9	12.552.842,4	18.445.448,5	20.910.481,5
E. 1985	28.355.499,5	31.383.641,8	13.680.520,9	23.236.427,0	25.813.925,8
F. "	34.216.046,3	37.544.270,6	15.531.433,3	28.681.055,8	31.772.424,5
M. "	43.282.961,8	46.938.409,4	18.382.891,1	38.308.768,5	40.566.736,0
A. "	56.036.517,3	60.000.208,0	25.117.301,4	50.672.317,1	52.676.741,1
M. "	70.110.667,4	71.909.751,2	31.128.115,3	66.122.522,9	69.718.891,1
J. "	91.519.079,2	92.250.468,2	36.259.846,6	93.696.028,0	87.896.384,6
J. "	97.187.857,2	96.002.716,1	36.927.057,3	96.762.753,4	93.379.662,1
A. "	100.165.526,6	101.470.335,1	36.724.056,7	96.425.696,4	94.959.039,3
S. "	102.164.175,0	104.371.805,4	37.040.934,8	96.265.169,8	96.457.518,8

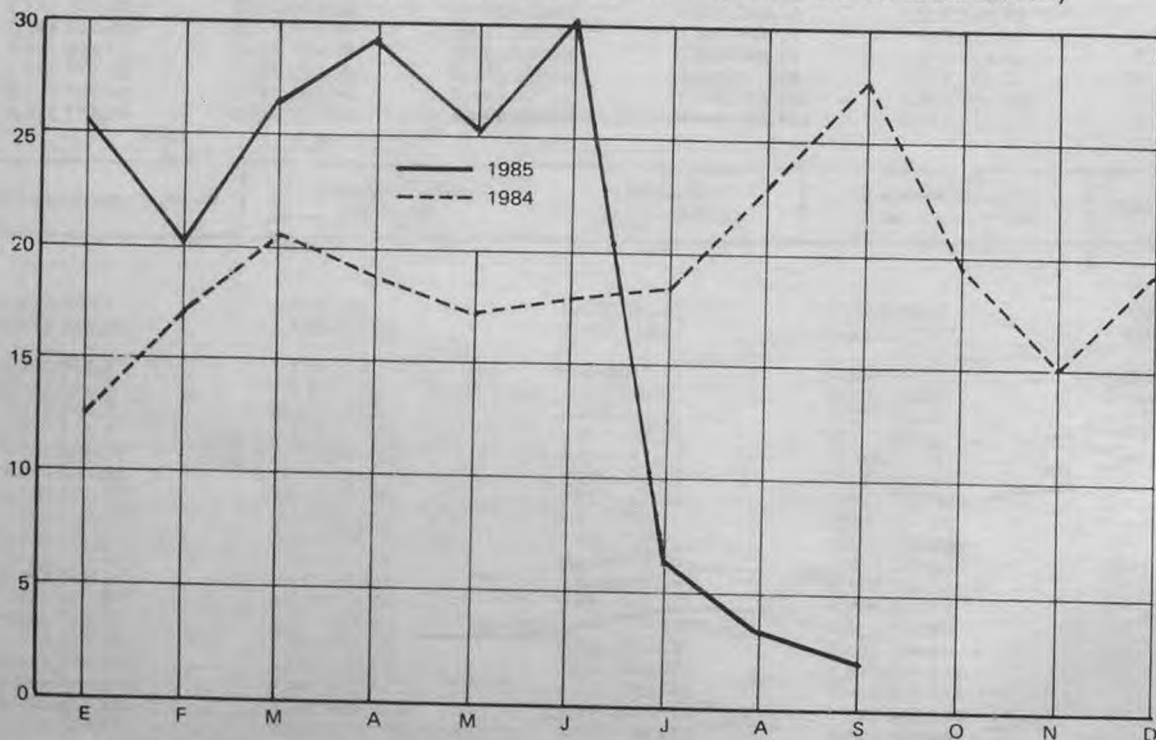
Período	Atención médica y gastos para la salud	Transporte y comunicaciones	Esparcimiento y educación	Bienes y servicios varios
1983	1.488.657,0	1.643.197,6	1.335.800,2	1.696.610,1
1984	10.712.713,7	11.814.994,9	10.945.692,4	10.893.147,3
A. 1984	5.162.790,0	5.772.816,5	5.432.467,4	5.906.914,7
M. "	6.192.425,0	6.963.181,1	6.561.965,7	6.866.354,5
J. "	7.470.550,1	8.510.684,5	7.921.705,8	8.228.816,9
J. "	9.283.151,7	10.832.165,2	10.025.993,8	9.643.725,3
A. "	11.514.935,3	13.479.982,6	11.782.278,3	11.498.557,2
S. "	14.044.531,0	16.041.981,0	14.394.163,7	14.211.630,8
O. "	17.509.789,4	18.734.517,8	16.993.808,2	16.474.582,6
N. "	20.671.109,6	22.037.703,3	20.979.013,2	19.814.540,3
D. "	25.553.573,2	26.585.460,7	25.793.079,1	24.602.200,7
E. 1985	32.552.610,0	33.332.563,6	30.672.106,9	30.505.695,7
F. "	42.422.501,2	40.389.895,3	36.941.311,3	36.831.202,4
M. "	53.656.979,9	50.806.445,7	49.682.222,9	46.319.707,1
A. "	68.865.480,0	66.757.190,0	62.772.703,2	61.834.208,7
M. "	89.443.580,5	88.504.264,9	81.430.790,9	80.722.476,6
J. "	118.092.215,9	119.386.867,2	103.566.303,8	110.469.546,8
J. "	130.528.964,6	127.245.719,9	117.194.954,4	127.097.809,6
A. "	137.712.889,3	127.511.179,5	116.716.538,6	128.728.053,4
S. "	144.005.529,5	128.617.147,8	117.091.732,2	131.091.573,0

Cuadro 2.— NIVEL GENERAL Y CAPITULOS. VARIACIONES PORCENTUALES
(Relación entre cada período y el inmediato anterior)

Período	Nivel general	Alimentación y bebidas	Indumentaria	Vivienda, combustible y electricidad	Equipoamiento y funcionamiento del hogar	Atención médica y gastos para la salud	Transporte y comunicaciones	Esparcimiento y educación	Bienes y servicios varios
A. 1984	18,5	16,2	39,6	17,0	25,5	19,8	19,0	19,6	16,2
M. "	17,1	14,4	24,2	16,8	24,6	19,9	20,6	20,8	16,2
J. "	17,9	15,7	17,8	19,4	20,7	20,6	22,2	20,7	19,8
J. "	18,3	15,2	14,6	19,8	17,5	24,3	27,3	26,6	17,2
A. "	22,8	25,3	13,6	21,6	21,5	24,0	24,4	17,5	19,2
S. "	27,5	34,6	18,2	18,8	21,8	22,0	19,0	22,2	23,6
O. "	19,3	17,1	55,7	16,5	16,7	24,7	16,8	18,1	15,9
N. "	15,0	12,0	11,7	19,4	16,3	18,1	17,6	23,5	20,3
D. "	19,7	19,3	10,8	20,8	15,9	23,6	20,6	22,9	24,2
E. 1985	25,1	27,9	9,0	26,0	23,4	27,4	25,4	18,9	24,0
F. "	20,7	19,6	13,5	23,4	23,1	30,3	21,2	20,4	20,7
M. "	26,5	25,0	18,4	33,6	27,7	26,5	25,8	34,5	25,8
A. "	29,5	27,8	36,6	32,3	29,9	28,3	31,4	26,3	33,5
M. "	25,1	19,8	23,9	30,5	32,4	29,9	32,6	29,7	30,5
J. "	30,5	28,3	16,5	41,7	26,1	32,0	34,9	27,2	36,9
J. "	6,2	4,1	1,8	3,3	6,2	10,5	6,6	13,2	15,1
A. "	3,1	5,7	-0,5	-0,3	1,7	5,5	0,2	-0,4	1,3
S. "	2,0	2,9	0,9	-0,2	1,6	4,6	0,9	0,3	1,8

PRECIOS AL CONSUMIDOR. NIVEL GENERAL

(Índice, base 1974 = 100; variación porcentual con respecto al mes inmediato anterior)



Cuadro 3.— INDICES Y VARIACIONES PORCENTUALES, POR CAPITULO, GRUPO Y SUBGRUPO

(Base 1974 = 100)

Capítulo, grupo y subgrupo	1985				Variación %
	Junio	Julio	Agosto	Setiembre	Setiem. 1985
					Agosto 1985
NIVEL GENERAL	91.519.079,2	97.187.857,2	100.165.526,6	102.164.175,0	2,0
1 - ALIMENTACION Y BEBIDAS	92.250.468,2	96.002.716,1	101.470.335,1	104.371.805,4	2,9
Cereales y sus derivados	132.930.165,8	134.193.920,1	134.598.263,5	135.449.037,7	0,6
— Productos de panadería	135.731.243,9	137.144.498,8	137.443.388,4	138.429.803,1	0,7
— Harina y arroz	128.446.660,7	137.123.452,0	138.984.515,9	139.738.778,4	0,5
— Fideos y demás pastas alimenticias	123.962.591,7	120.889.603,3	120.982.212,0	121.337.933,6	0,3
Carnes, embutidos y fiambres	68.231.487,4	71.972.055,7	81.751.150,3	84.126.021,6	2,9
— Carnes frescas	67.193.157,6	70.690.581,0	81.612.195,7	84.074.725,5	3,0
— Embutidos y fiambres, carnes secas y en conserva	76.205.097,7	81.812.839,9	82.818.219,4	84.519.937,6	2,1
Pescado y mariscos, frescos y en conserva	107.229.175,6	117.229.793,0	121.720.139,8	124.875.864,1	2,6
Aceite y grasas	139.955.933,1	146.589.879,1	147.812.300,4	147.491.967,0	-0,2
Productos lácteos y huevos	95.940.464,6	90.587.661,4	90.073.098,4	90.500.712,1	0,5
Frutas, verduras y legumbres	51.158.541,5	59.741.109,8	75.318.157,2	88.624.616,5	17,7
— Frutas frescas, secas y en conserva	51.318.637,8	61.286.918,6	69.130.760,5	80.521.785,8	16,5
— Verduras frescas, secas y en conserva	50.571.765,5	58.196.593,3	80.397.455,0	95.817.662,9	19,2
— Legumbres frescas, secas y en conserva	56.816.098,8	62.938.307,0	76.284.743,3	83.134.650,2	9,0
Azúcar, dulces, golosinas, cacao y sus derivados	82.810.925,7	82.758.548,1	81.057.904,6	80.577.028,1	-0,6
Café, té, yerba mate y otras infusiones	159.999.848,1	171.409.603,4	172.640.540,4	174.019.202,9	0,8
Vinagre, especias, salsas, condimentos y afines	115.694.064,6	121.541.677,1	124.362.116,8	125.670.215,2	1,1
Alimentos preparados y semi-preparados no incluidos anteriormente	138.358.485,3	146.565.942,7	149.194.354,4	160.424.047,5	7,5
Comidas tomadas fuera del hogar	127.135.042,6	138.676.244,6	141.131.596,6	141.854.289,4	0,5
— Comida	122.617.668,4	134.723.806,4	137.556.281,3	138.404.485,1	0,6
— Refrigerio	146.908.873,9	155.977.190,2	156.781.767,8	156.955.063,6	0,1
Bebidas	104.009.738,3	104.865.857,4	104.715.201,7	105.111.633,3	0,4
— Bebidas no alcohólicas	107.094.347,1	110.348.518,1	110.058.678,7	110.789.429,8	0,7
— Bebidas alcohólicas	102.348.438,9	101.913.022,4	101.837.327,8	102.053.702,5	0,2

Cuadro 3 (continuación)

Capítulo, grupo y subgrupo	1985				Variación %
	Junio	Julio	Agosto	Setiembre	Setiem. 1985
					Agosto 1985
II - INDUMENTARIA	36.259.846,6	36.927.057,3	36.724.056,7	37.040.934,8	0,9
Indumentaria y calzado para hombre	43.461.622,0	43.444.249,3	43.114.888,3	43.606.746,7	1,1
— Ropa interior	29.394.991,7	30.105.741,1	30.185.099,8	30.535.318,7	1,2
— Ropa exterior y accesorios	33.334.811,2	32.728.556,1	32.129.230,4	32.518.852,7	1,2
— Calzado	79.635.810,5	81.306.570,9	81.730.978,9	82.587.937,1	1,0
Indumentaria y calzado para mujer	24.794.986,2	24.786.253,1	24.475.059,4	24.535.068,5	0,2
— Ropa interior	44.800.025,2	46.931.480,6	47.169.878,3	47.434.630,7	0,6
— Ropa exterior y accesorios	19.402.065,0	18.891.364,6	18.204.731,7	17.856.108,5	-1,9
— Calzado	23.952.605,5	23.734.811,5	23.761.009,0	24.373.051,0	2,6
Indumentaria y calzado para niños menores de 13 años	35.846.585,2	37.553.487,3	37.391.051,3	37.872.468,3	1,3
— Ropa interior	34.472.349,6	35.440.892,6	35.572.176,4	35.919.539,0	1,0
— Ropa exterior	33.213.614,0	34.723.081,8	34.400.973,4	34.760.377,3	1,0
— Calzado	40.794.768,8	42.963.695,6	43.047.335,7	43.768.131,5	1,7
Tela, accesorios y servicios varios	48.905.581,6	52.175.536,2	52.626.247,8	52.928.496,7	0,6
III - VIVIENDA, COMBUSTIBLE Y ELECTRICIDAD	93.696.028,0	96.762.753,4	96.425.696,4	96.265.169,8	-0,2
Gastos por la vivienda	78.158.146,7	80.123.315,1	79.603.156,2	79.395.539,1	-0,3
Combustible y electricidad	120.747.864,1	125.732.427,6	125.714.155,7	125.635.614,8	-0,1
— Electricidad	94.610.921,0	99.363.038,4	99.363.038,4	99.363.038,4	—
— Combustible	161.297.077,3	166.642.260,9	166.595.641,8	166.395.251,3	-0,1
IV - EQUIPAMIENTO Y FUNCIONAMIENTO DEL HOGAR	87.896.384,6	93.379.662,1	94.959.039,3	96.457.518,8	1,6
Muebles y accesorios	74.801.079,6	77.070.239,0	78.233.989,1	78.833.849,7	0,8
Artefactos	51.125.213,5	54.421.135,1	56.626.399,5	58.163.316,0	2,7
Artículos textiles para el hogar	51.795.725,8	52.981.592,6	53.209.842,3	53.853.631,2	1,2
Vajilla	124.334.843,6	136.171.795,9	130.078.403,1	130.954.229,8	0,7
Utensilios y accesorios para el hogar	103.519.437,5	112.717.194,6	115.313.817,0	116.110.150,3	0,7
— Utensilios	105.225.105,3	115.491.594,2	119.168.683,9	120.401.591,2	1,0
— Herramientas y otros	97.268.813,3	102.550.074,7	101.187.195,3	100.383.651,0	-0,8
Blenes y servicios varios	123.011.143,6	132.115.595,3	135.480.392,5	138.219.471,1	2,0
— Blenes	111.147.826,0	120.418.780,0	124.277.981,5	127.434.528,1	2,5
— Servicios	196.546.603,0	204.618.980,9	204.919.184,2	205.070.563,3	0,1
Servicios domésticos para el hogar	48.492.944,4	48.492.944,4	48.492.944,4	48.492.944,4	—

Cuadro 3 (continuación)

Capítulo, grupo y subgrupo	1985				Variación %
	Junio	Julio	Agosto	Setiembre	Setiem. 1985 Agosto 1985
V - ATENCION MEDICA Y GASTOS PARA LA SALUD	118.092.215,9	130.528.964,6	137.712.889,3	144.005.529,5	4,6
Productos medicinales, farmacéuticos y accesorios terapéuticos	100.540.553,0	110.508.267,7	111.331.985,8	111.266.372,1	- 0,1
— Productos medicinales y farmacéuticos	97.811.684,0	108.515.071,6	109.219.994,7	109.219.994,7	—
— Elementos para primeros auxilios	88.024.410,5	91.744.046,5	90.537.443,2	88.978.227,3	- 1,7
— Aparatos y accesorios terapéuticos	127.947.181,6	134.411.585,0	137.028.175,3	137.028.175,3	—
Servicios prestados por profesionales médicos y auxiliares	134.092.491,3	148.780.036,8	161.761.990,7	173.850.880,3	7,5
VI - TRANSPORTE Y COMUNICACIONES	119.386.867,2	127.245.719,	127.511.179,5	128.617.147,8	0,9
Vehículos para el transporte personal	93.299.080,5	89.641.964,2	92.657.194,4	100.167.466,5	8,1
Funcionamiento de los vehículos para el transporte personal	141.547.210,1	146.928.035,9	146.575.227,4	147.137.218,5	0,4
— Partes diversas, accesorios y reparaciones	208.236.077,5	211.769.721,6	210.779.651,4	211.985.522,7	0,6
— Nafta, aceite y grasa	106.185.240,1	112.522.696,1	112.393.291,5	112.359.989,4	—
— Otros gastos	99.532.210,6	106.155.564,1	106.599.111,5	107.630.926,7	1,0
Gastos de transporte	117.412.579,6	129.895.566,6	129.895.566,6	129.895.566,6	—
Comunicaciones	66.552.956,4	70.272.322,5	70.272.322,5	70.272.322,5	—
VII - ESPARCIMIENTO Y EDUCACION	103.566.303,8	117.194.954,4	116.716.538,6	117.091.732,2	0,3
Equipos, accesorios y sus reparaciones	65.126.577,0	67.805.728,5	71.035.056,4	73.494.838,6	3,5
Servicios culturales y de esparcimiento	118.975.392,0	127.396.428,6	130.546.599,8	129.174.479,9	- 1,1
Vacaciones y turismo	77.098.701,3	127.115.915,1	119.393.394,4	117.340.424,5	- 1,7
Libros, periódicos, revistas y artículos de librería	141.046.900,8	139.012.123,8	138.219.721,3	138.596.635,7	0,3
Servicios educativos	116.359.807,2	125.431.810,5	126.441.484,8	128.961.428,6	2,0
VIII - BIENES Y SERVICIOS VARIOS	110.469.546,8	127.097.809,6	128.728.053,4	131.091.573,0	1,8
Tabaco	118.153.804,9	144.603.715,7	144.861.833,3	144.861.833,3	—
Artículos y servicios para el cuidado personal	122.287.816,6	134.334.511,8	136.091.262,2	138.665.159,9	1,9
— Bienes	120.743.396,0	130.479.565,5	130.034.547,0	130.924.877,2	0,7
— Servicios	125.528.255,1	142.422.798,6	148.799.208,5	154.905.496,8	4,1
Bienes varios no incluidos anteriormente	56.895.578,3	60.898.761,6	64.625.374,9	65.657.553,5	1,6
Otros servicios no incluidos anteriormente	106.010.296,2	117.747.932,0	120.456.369,5	126.327.909,8	4,9

Cuadro 4.— PRECIOS AL CONSUMIDOR DE UN CONJUNTO DE PRODUCTOS

Artículo	Unidad de medida	1985					
		Julio		Agosto		Setiembre	
		Precio promedio	Coefficiente de variación	Precio promedio	Coefficiente de variación	Precio promedio	Coefficiente de variación
		A	%	A	%	A	%
Factura	docena	0,543	14,41	0,547	14,19	0,550	13,43
Pan francés	kg	0,329	1,33	0,330	1,46	0,334	2,84
Arroz	kg	0,652	23,60	0,665	21,61	0,668	21,62
Harina de trigo común	"	0,180	3,46	0,179	2,23	0,179	2,05
Fideos secos	p. 400 g*	24,33	22,27	0,246	22,63	0,242	24,41
Asado	kg	0,742	7,72	0,861	6,27	0,875	5,02
Carnaza común	"	0,616	5,23	0,716	5,91	0,732	6,87
Carne picada	"	0,620	7,22	0,718	8,06	0,737	9,47
Cuadril	"	1,070	7,52	1,235	6,09	1,256	5,51
Falda	"	0,433	10,24	0,509	10,27	0,521	11,58
Naiga	"	0,978	6,82	1,139	6,04	1,161	5,41
Bola de lomo	"	0,980	6,96	1,138	6,05	1,161	5,41
Paleta	"	0,961	9,22	1,117	7,80	1,142	7,68
Bife de costilla	"	14,75	0,973	8,56	1,12	1,149	7,62
Pollo eviscerado y pelado	"	0,645	1,99	0,739	1,94	0,749	0,42
Jamón cocido	100 g	0,234	7,47	0,235	7,55	0,243	5,83
Jamón crudo	"	12,53	6,29	0,435	5,86	0,446	3,64
Caballa en aceite	lata 380 g	0,681	20,76	0,729	19,31	0,751	17,89
Filet de merluza	kg	0,740	2,06	0,747	1,23	0,751	1,85
Sardinas en aceite	lata 170-190 g	0,458	21,00	0,480	20,90	0,492	19,52
Aceite mezcla	bot. 1 1/2 l	0,957	8,17	0,966	9,14	0,966	6,63
Huevos frescos	docena	0,384	4,32	0,385	5,37	0,386	2,94
Leche común	litro	0,198	3,49	0,197	4,20	0,197	4,64
Manteca	200 g	0,467	2,20	0,468	2,05	0,468	2,00
Queso fresco	100 g	0,140	12,98	0,139	5,97	0,138	6,84
Queso de rallar	100 g	0,225	6,24	0,223	5,72	0,229	11,56
Duraznos al natural	lata 850 g	0,449	16,24	0,482	15,12	0,517	14,77
Banana	kg	0,356	11,49	0,363	14,87	0,412	11,19
Manzana	"	0,259	16,26	0,314	17,58	0,384	19,65
Naranja	"	0,194	12,03	0,231	19,66	0,270	22,59
Cebolla	"	0,112	17,58	0,185	20,29	0,177	12,13
Lechuga	"	0,235	20,05	0,251	20,41	0,245	20,63
Papa	"	0,056	18,21	0,059	19,17	0,076	23,95
Tomate redondo	"	0,288	16,23	0,615	16,79	0,923	18,47
Tomate al natural	lata 380 g	0,207	4,21	0,207	4,79	0,207	4,06
Azúcar	kg	0,369	4,84	0,356	7,40	0,353	7,79
Dulce de batata	"	0,644	3,55	0,644	2,78	0,646	4,79
Café	125 g	0,686	13,83	0,698	11,38	0,712	9,56
Yerba	500 g	0,427	3,58	0,427	3,23	0,429	3,53
Bebida gaseosa	bot. 1 litro	0,219	6,65	0,219	1,67	0,219	1,64
Soda	sifón 1 litro	0,100	10,77	0,100	9,85	0,101	9,84
Vino común	bot. 1 litro	0,444	0,90	0,443	1,37	0,443	1,07
Cera líquida	litro	1,488	20,30	1,616	18,54	1,737	17,51
Escoba de paja	unidad	0,924	25,44	0,918	27,94	0,943	24,18
Jabón de lavar	pan	0,217	9,81	0,224	12,34	0,230	13,35
Lavandina	litro	0,274	17,69	0,279	15,41	0,283	14,94
Polvillo limpiador	envase 500 g	0,214	21,18	0,217	19,78	0,228	17,33
Papel higiénico	rollo 74 m	0,150	23,31	0,155	24,22	0,161	27,43
Limpeza y planchado de ambo	unidad	3,970	17,00	3,970	16,74	3,967	16,75
Algodón	p. 100 g	0,360	17,00	0,337	22,04	0,315	17,01
Aplicación de inyecciones (farmacia)	unidad	0,291	55,00	0,290	55,09	0,319	53,17
Disco 33 rpm larga duración	"	5,246	8,50	5,214	6,63	5,218	6,69
Cuaderno escolar 50 hojas	"	0,461	23,12	0,464	19,72	0,473	22,32
Lápiz negro	"	0,128	33,74	0,127	26,59	0,134	30,08
Dentífrico	env. 100-120 g	0,575	26,78	0,610	23,56	0,630	19,46
Hojas de afeltar	c. 5 unid.	17,11	15,39	0,669	13,93	0,668	11,94
Jabón de tocador	past. 135-150 g	0,333	20,02	0,350	17,05	0,357	17,18

* Se relevan los precios de 500 g

Cuadro 5.— VARIACIONES PORCENTUALES PERIODICAS

Período	%
Setiembre 1985	2,0
Bimestre:	
Variación entre julio y setiembre	5,1
Trimestre:	
Variación entre junio y setiembre	11,6
Cuatrimestre:	
Variación entre mayo y setiembre	45,7
Semestre:	
Variación entre marzo y setiembre	136,0
Año:	
Variación entre setiembre 1984 y setiembre 1985	640,2

II. INDICE DE PRECIOS AL POR MAYOR

Cuadro 1.— NIVEL GENERAL Y PRINCIPALES COMPONENTES. INDICES
(Base 1981 = 100)

Período	Nivel general	Por origen y sector				
		Nacional			Importado	No agropecuario total (a)
		Total	Agropecuario	No agropecuario		
1983	1646,792019	1622,162209	1884,815657	1553,154301	1983,930940	1587,019220
1984	11118,5	10957,1	12308,7	10695,2	13270,7	10900,5
J. 1984	9838,9	9712,2	10307,3	9619,3	11521,7	9771,5
A. "	11994,1	11856,4	13100,3	11662,2	13823,6	11835,2
S. "	14961,1	14828,7	17512,4	14409,8	16720,0	14594,6
O. "	17259,4	17044,7	19699,7	16630,3	20112,5	16908,9
N. "	19792,3	19397,9	21143,8	19125,4	25032,2	19597,9
D. "	24389,9	23949,8	25557,4	23699,0	30235,7	24221,9
E. 1985	29541,6	29011,5	29964,9	28862,6	36584,8	29480,4
F. "	34811,7	34043,4	32782,5	34240,2	45019,1	35102,5
M. "	44453,6	43525,5	38166,8	44361,8	56785,3	45355,7
A. "	58460,8	57230,2	47016,1	58824,3	74810,5	60103,2
M. "	76706,0	74887,4	54546,2	78062,0	100868,3	79886,5
J. "	109134,1	105943,5	74.755,5	110.811,0	151523,2	114068,0
J. "	108105,7	104695,0	81464,9	108320,5	153419,9	111928,4
A. " *	109767,7	106528,6	93746,4	108523,5	152802,8	112065,8
S. " *	110417,0	107307,5	99111,2	108586,7	151728,4	112038,0

Cuadro 2.— NIVEL GENERAL Y PRINCIPALES COMPONENTES. VARIACIONES PORCENTUALES
(Relación entre cada período y el inmediato anterior)

J. 1984	15,5	15,6	6,6	19,2	14,2	18,7
A. "	21,9	22,1	27,1	21,2	20,0	21,1
S. "	24,7	25,1	33,7	23,6	21,0	23,3
O. "	15,4	14,9	12,5	15,4	20,3	15,9
N. "	14,7	13,8	7,3	15,0	24,5	15,9
D. "	23,2	23,5	20,9	23,9	20,8	23,6
E. 1985	21,1	21,1	17,2	21,8	21,0	21,7
F. "	17,8	17,3	9,4	18,6	23,1	19,1
M. "	27,7	27,9	16,4	29,6	26,1	29,2
A. "	31,5	31,5	23,2	32,6	31,7	32,5
M. "	31,2	30,9	16,0	32,7	34,8	32,9
J. "	42,3	41,5	37,0	42,0	50,2	42,8
J. "	-0,9	-1,2	9,0	-2,2	1,3	-1,9
A. " *	1,5	1,8	15,1	0,2	-0,4	0,1
S. " *	0,6	0,7	5,7	0,1	-0,7	-

(a) Incluye "Nacional no agropecuario" e "Importado".
* Cifras provisionales

Cuadro 3.— INDICES. NIVEL GENERAL Y COMPONENTES
(Base 1981 = 100)

Concepto	1985				
	Mayo	Junio	Julio	Agosto*	Setiembre*
NIVEL GENERAL	76.706,0	109.134,1	108.105,7	109.767,7	110.417,0
PRODUCTOS NACIONALES					
NACIONAL	74.887,4	105.943,5	104.695,4	106.528,6	107.307,5
Agropecuario	54.546,2	74.755,5	81.464,9	93.746,4	99.111,2
Productos agrícolas	56.117,9	68.821,5	75.811,1	88.655,0	96.599,5
Cereales	64.960,4	82.074,7	87.408,5	87.519,1	85.615,9
Oleaginosos	73.677,3	91.522,5	94.856,3	96.799,4	94.665,2
Hortalizas y legumbres	44.108,2	52.212,2	62.371,3	98.541,0	122.942,6
Frutas	39.597,7	44.657,1	53.341,8	65.960,3	78.150,3
Productos pecuarios	52.712,5	82.385,7	88.833,7	100.891,9	103.302,0
Ganado	45.666,1	81.688,1	90.309,2	104.616,8	106.314,3
Aves, leche y huevos	60.941,2	80.817,8	83.284,1	90.271,7	93.874,6
Lana	84.639,1	110.868,7	122.819,6	150.658,9	152.466,3
Pesca	50.684,0	70.075,2	74.310,8	73.409,9	70.938,1
No agropecuario	78.062,0	110.811,0	108.320,5	108.523,5	108.586,7
Productos de minas y canteras	97.214,7	177.188,1	176.527,3	175.125,6	175.070,9
Carbón	111.012,4	145.418,7	174.513,8	174.513,8	174.513,8
Petróleo y gas	99.629,1	189.289,7	189.197,4	189.197,4	189.197,4
Minerales metálicos	79.160,4	139.446,7	118.673,9	114.585,9	118.673,9
Otros minerales	87.592,5	122.387,3	121.559,4	113.334,5	112.223,7
Productos manufacturados	77.346,7	108.332,2	105.773,3	106.036,2	106.103,9
Alimentos, bebidas y tabaco	61.579,3	84.702,3	82.709,7	84.534,8	85.345,7
Allmentos, excepto bebidas	59.570,0	81.702,7	80.682,0	83.524,3	83.817,6
Carne preparada y conservada	37.253,1	68.645,8	68.769,8	78.645,1	80.108,0
Productos lácteos	61.736,0	86.269,8	90.873,1	90.471,5	90.842,7
Frutas y legumbres envasadas	69.182,3	81.630,2	79.163,0	76.328,4	81.532,9
Pescados, crustáceos y otros productos marinos	62.892,1	89.373,1	95.665,7	95.053,3	94.767,5
Aceites y grasas vegetales y animales	81.376,9	110.837,8	98.046,7	104.366,1	102.455,7
Productos de molinería	59.291,2	74.596,3	72.536,3	70.307,0	67.182,4
Productos de panadería y fideería	64.628,1	85.083,4	85.433,9	84.534,9	85.444,1
Azúcar	79.131,2	73.243,2	72.720,7	72.959,9	72.755,5
Cacao, chocolate y art. confitería	82.428,5	111.760,2	108.521,0	104.867,2	104.336,4
Productos alimenticios diversos	79.234,6	107.860,7	108.126,8	102.963,4	102.607,5
Alimentos preparados para animales	70.712,1	97.947,4	89.331,1	89.518,2	86.697,5
Bebidas	81.204,9	107.633,9	99.284,9	96.605,1	100.712,4
Bebidas espirituosas	72.913,4	99.036,1	95.141,3	95.141,3	92.004,4
Bebidas vinícolas	93.125,0	124.184,8	110.448,9	106.137,8	113.705,6
Bebidas malteadas y malta	59.223,5	74.709,9	78.828,4	75.956,9	75.956,9
B. no alcohólicas y aguas gaseosas	60.453,6	77.498,2	77.383,8	77.351,1	78.081,0

Cuadro 3 (continuación)

Concepto	1985				
	Mayo	Junio	Julio	Agosto*	Setiembre*
Productos del tabaco	46.607,6	73.378,3	73.196,0	73.196,0	73.196,0
Textiles, prendas de vestir y cuero	75.892,0	99.131,5	96.977,4	96.780,8	97.517,8
Productos textiles	72.070,5	94.488,0	94.367,7	94.404,8	95.268,2
Hilados y tejidos textiles	68.935,3	91.713,0	91.581,7	91.842,1	92.775,4
Artículos confeccionados de materiales textiles, excepto prendas de vestir	98.848,2	138.526,4	132.455,9	133.353,4	132.890,4
Artículos de punto	83.227,0	96.463,5	98.729,5	96.897,4	97.794,8
Prendas de vestir, excepto calzado	88.700,9	113.916,1	106.581,4	103.429,0	104.362,0
Cuero y productos del cuero y sucedáneos, excepto calzado y otras prendas de vestir	101.134,4	129.903,1	129.730,8	114.010,9	114.440,6
Cuero	102.039,8	137.755,9	127.345,2	117.878,3	117.734,3
Productos del cuero y sucedáneos, excepto calzado y otras prendas de vestir	98.584,1	107.783,4	102.099,6	103.117,0	105.163,2
Calzado, excepto el de caucho vulcanizado o moldeado o de plástico	68.823,7	91.943,3	86.715,3	93.944,2	93.445,9
Madera y productos de la madera, incluido muebles	93.493,3	120.798,0	117.844,9	121.241,6	124.695,1
Madera y productos de madera y de corcho, excepto muebles	80.323,6	121.896,9	117.464,4	118.739,2	117.001,7
Madera trabajada y sin trabajar	80.323,6	121.896,9	117.464,4	118.739,2	117.001,7
Muebles y accesorios, excepto los que son principalmente metálicos	103.267,3	119.982,5	118.127,4	123.098,8	130.404,9
Papel y productos de papel; Impresiones y publicaciones	79.889,3	102.755,2	101.312,3	103.638,1	103.730,7
Papel y productos de papel	77.141,2	105.865,5	103.361,0	108.080,3	108.297,1
Papel y cartón	79.854,1	108.708,4	106.355,7	114.884,6	115.087,4
Envases y cajas de papel y cartón	73.797,7	100.190,5	99.567,9	99.070,6	99.384,5
Artículos de pulpa, papel y cartón n.e.p.	72.847,6	107.860,1	98.927,2	99.177,5	99.177,5
Impresiones, publicaciones y artículos conexos	81.937,3	100.437,5	99.785,6	100.327,9	100.327,9
Sustancias químicas y productos derivados del petróleo y del carbón, de caucho y plástico	80.493,1	126.853,2	122.446,9	121.670,8	121.639,4
Sustancias químicas industriales	81.627,0	122.634,7	115.672,4	114.101,3	113.930,8
Sustancias químicas industriales básicas, excepto abonos	80.443,3	119.376,1	115.744,0	113.876,7	113.518,7
Resinas sintéticas, materias plásticas y fibras artificiales, excepto el vidrio	82.702,3	125.594,8	115.607,3	114.305,2	114.305,2

Cuadro 3 (continuación)

Concepto	1985				
	Mayo	Junio	Julio	Agosto*	Setiembre*
Otros productos químicos	62.160,4	93.871,3	91.330,1	91.717,0	91.737,9
Pinturas, barnices y lacas	60.165,9	95.567,3	91.948,9	94.957,2	93.912,5
Productos farmacéuticos y medicamentos	52.249,1	81.497,3	79.420,1	81.054,2	80.982,0
Jabones y preparados de limpieza, perfumes, cosméticos y otros productos de tocador	72.085,4	101.961,9	96.009,2	91.942,8	93.380,5
Productos químicos n.e.p.	75.452,0	112.228,9	113.013,9	113.550,1	112.988,8
Productos derivados del petróleo	94.311,7	162.877,7	161.907,2	162.084,4	162.064,7
Productos de caucho	78.497,9	114.763,9	105.922,6	102.653,5	102.691,5
Cubiertas y cámaras	73.887,0	107.922,4	98.576,1	95.608,6	95.608,6
Productos de caucho n.e.p.	89.104,3	130.501,6	122.822,0	118.859,0	118.984,4
Productos plásticos n.e.p.	98.258,6	143.955,5	132.189,3	129.157,7	129.157,7
Productos minerales no metálicos, exceptuando los derivados del petróleo y del carbón	70.955,1	92.507,0	91.834,8	90.657,5	90.657,5
Objetos de barro, loza y porcelana	74.723,4	98.287,9	95.966,6	94.606,2	94.606,2
Vidrio y productos de vidrio	58.193,7	84.538,7	90.674,6	92.373,7	92.373,7
Otros productos minerales no metálicos	74.020,6	93.949,4	91.592,2	89.632,3	89.632,3
Productos de arcilla para construcción	66.280,7	87.897,3	86.920,9	83.679,5	83.679,5
Cemento, cal y yeso	89.139,1	108.926,5	105.050,9	101.642,3	101.642,3
Productos minerales no metálicos n.e.p.	63.945,5	83.174,4	81.532,3	81.532,3	81.532,3
Productos metálicos básicos	100.321,8	145.201,9	144.351,0	142.751,4	137.432,4
Hierro y acero	105.647,8	150.670,9	150.750,0	148.847,5	142.848,5
Metales no ferrosos	69.902,5	113.965,7	113.965,7	107.934,1	106.499,0
Productos metálicos, maquinaria y equipo	82.820,5	112.685,2	109.622,3	109.534,5	110.153,4
Productos metálicos, exceptuando maquinaria y equipo	75.581,1	105.603,4	102.007,9	102.226,1	102.225,7
Cuchillería, herramientas manuales y artículos generales de ferretería	87.494,6	116.068,0	103.924,4	98.798,5	98.917,2
Muebles y accesorios principalmente metálicos	93.570,6	129.705,7	126.011,7	126.216,1	126.003,7
Productos metálicos, n.e.p., exceptuando maquinaria y equipo	72.520,9	102.258,9	99.846,3	100.800,3	100.800,3
Maquinaria, exceptuando la eléctrica	72.238,9	109.951,5	111.006,5	109.168,5	109.509,0
Maquinaria y equipo para la agricultura	90.491,7	142.424,6	139.836,6	131.983,9	131.773,7
Maquinaria y equipo para las industrias, excepto para trabajar los metales y la madera	81.847,6	120.424,9	127.671,0	129.350,8	129.133,7
Maquinaria y equipo n.e.p., exceptuando la maquinaria eléctrica	54.849,9	82.714,8	82.709,5	82.866,7	83.881,5

Cuadro 3 (continuación)

Concepto	1985				
	Mayo	Junio	Julio	Agosto*	Setiembre*
Maquinaria, aparatos, accesorios y suministros eléctricos	77.945,7	110.882,6	107.864,4	114.326,0	114.394,0
Máquinas y aparatos industriales eléctricos	96.180,0	131.366,7	130.604,2	132.527,0	132.807,0
Equipos y aparatos de radio, de televisión y de comunicaciones	75.298,4	94.560,2	94.625,5	110.239,9	110.239,9
Aparatos y accesorios eléctricos de uso doméstico	70.027,2	94.127,8	97.647,9	95.302,8	95.302,8
Aparatos y suministros eléctricos n.e.p.	75.321,0	120.729,8	113.148,7	114.895,1	114.960,2
Material de transporte	90.960,5	117.478,5	113.299,2	112.238,8	113.374,4
Vehículos automóviles	90.960,5	117.478,5	113.299,2	112.238,8	113.374,4

PRODUCTOS IMPORTADOS

IMPORTADO	100.868,3	151.523,2	153.419,9	152.802,8	151.728,4
Productos de la agricultura y silvicultura	117.834,4	162.207,4	164.123,2	160.801,2	161.688,2
Productos agrarios	127.403,3	175.369,1	178.027,1	169.467,3	171.871,6
Productos de la silvicultura	80.952,2	111.477,2	110.532,4	127.399,1	122.437,5
Productos de minas y canteras	75.462,5	122.537,4	114.263,2	116.096,8	116.187,5
Carbón	51.420,1	82.240,3	82.240,5	82.240,5	82.240,5
Otros minerales	108.527,9	177.957,9	158.303,9	162.659,3	162.874,7
Productos manufacturados	103.147,8	154.885,1	158.288,8	157.545,5	156.126,1
Madera	98.152,2	143.359,1	145.880,1	145.880,1	145.154,7
Papel	103.108,9	169.143,0	165.849,2	163.073,2	161.729,4
Sustancias y productos químicos	101.835,7	148.950,3	151.619,1	151.022,0	148.230,4
Sustancias químicas industriales	102.719,1	150.393,3	154.575,6	153.847,1	150.467,4
Otros productos químicos	97.641,8	142.100,1	137.584,0	137.611,1	137.611,1
Productos metálicos básicos	96.057,2	137.323,0	154.241,2	154.776,8	153.705,7
Hierro y acero	95.038,4	131.725,7	153.583,7	154.275,6	152.891,8
Metales no ferrosos	99.546,4	156.492,5	156.493,0	156.493,0	156.493,0
Productos metálicos, maquinaria y equipo	113.732,7	177.573,0	169.834,6	168.358,6	168.382,9
Maquinaria exceptuando la eléctrica	100.143,1	155.995,1	149.918,3	150.091,4	150.120,5
Maquinaria, aparatos, accesorios y suministros eléctricos	183.514,5	288.375,1	272.103,9	262.159,8	262.159,8

*Cifras provisionales

Cuadro 4.— VARIACIONES PORCENTUALES PERIODICAS

Período	Nivel general	Agropecuario nacional	No agropecuario		
			Total	Nacional	Importado
Setiembre 1985	0,6	5,7	-	0,1	- 0,7
Bimestre:					
Variación entre julio y setiembre	2,1	21,7	0,1	0,2	- 1,1
Trimestre:					
Variación entre junio y setiembre	1,2	32,6	- 1,8	- 2,0	0,1
Cuatrimestre:					
Variación entre mayo y setiembre	43,9	81,7	40,2	39,1	50,4
Semestre:					
Variación entre marzo y setiembre	148,4	159,7	147,0	144,8	167,2
Año:					
Variación entre setiembre 1984 y setiembre 1985	638,0	465,9	667,7	653,6	807,5

III. COSTO DE LA CONSTRUCCION

CAPITAL FEDERAL

Cuadro 1.— NIVEL GENERAL Y CAPITULOS. INDICES

(Base 1980 = 100)

Período	Nivel general	Gastos generales	Materiales	Mano de obra (*)	Nivel general	Gastos generales	Materiales	Mano de obra (*)
					Variación % entre cada período y el anterior			
1983	2.879,3	2.498,1	2.862,5	3.005,8	436,4	415,1	388,1	573,9
1984	21.515,1	18.963,0	19.811,3	25.630,7	647,2	659,1	592,1	752,7
Enero 1984	7.230,6	6.519,4	6.798,8	8.282,4	8,0	14,1	9,3	4,7
Febrero "	8.212,1	7.355,4	7.553,1	9.768,2	13,6	12,8	11,1	17,9
Marzo "	9.726,4	8.591,0	8.815,3	11.872,4	18,4	16,8	16,7	21,5
Abril "	11.546,4	10.175,5	10.550,0	13.924,7	18,7	18,4	19,7	17,3
Mayo "	13.333,8	11.800,7	12.518,4	15.374,8	15,5	16,0	18,7	10,4
Junio "	16.426,9	14.447,6	15.009,2	19.818,8	23,2	22,4	19,9	28,9
Julio "	19.426,4	17.188,0	17.848,7	23.205,0	18,3	19,0	18,9	17,1
Agosto "	23.413,6	20.754,4	21.604,0	27.767,4	20,5	20,7	21,0	19,7
Setiembre "	28.655,9	25.147,5	26.390,2	34.160,9	22,4	21,2	22,2	23,0
Octubre "	34.041,8	30.138,6	30.640,4	41.971,0	18,8	19,8	16,1	22,9
Noviembre "	39.540,4	34.819,6	36.309,1	47.319,0	16,2	15,5	18,5	12,7
Diciembre "	46.626,7	40.618,6	43.698,7	54.103,3	17,9	16,7	20,4	14,3
Enero 1985	54.624,2	48.212,7	53.065,2	59.349,0	17,2	18,7	21,4	9,7
Febrero "	64.807,3	58.190,7	63.908,1	68.175,6	18,6	20,7	20,4	14,9
Marzo "	81.907,8	72.210,1	81.146,4	85.765,4	26,4	24,1	27,0	25,8
Abril "	104.291,4	90.502,9	104.812,4	106.533,5	27,3	25,3	29,2	24,2
Mayo "	135.903,8	117.326,2	138.532,7	134.975,6	30,3	29,6	32,2	26,7
Junio "	187.769,2	162.424,2	186.774,9	195.936,7	38,2	38,4	34,8	45,2
Julio "	176.685,0	154.636,2	184.400,5	166.026,1	-5,9	-4,8	-1,3	-15,3
Agosto "	176.919,0	154.805,6	184.732,9	166.074,1	0,1	0,1	0,2	-
Setiembre "	175.949,1	162.865,7	182.099,9	166.007,3	-0,5	5,2	-1,4	-

(*) Incluye cargas sociales

NOTA: Las cifras son provisionales desde marzo de 1985, ya que el "Nivel general" y los capítulos "Mano de obra" y "Gastos generales" pueden sufrir modificaciones.

Cuadro 2. — INDICES Y VARIACIONES PORCENTUALES. NIVEL GENERAL, CAPITULOS E ITEM

(Base 1980 = 100)

Capítulo e ítem	1985		1984		Variación %		
	Setiembre	Agosto	Setiembre	Diciembre	Set. 1985 Agos. 1985	Set. 1985 Set. 1984	Set. 1985 Dic. 1984
NIVEL GENERAL	175.949,1	176.919,0	28.655,9	46.626,7	- 0,5	514,0	277,4
Materiales	182.099,9	184.732,9	26.390,2	43.698,7	- 1,4	590,0	316,7
Mano de obra (*)	166.007,3	166.074,1	34.160,9	54.103,3	-	386,0	206,8
Gastos generales	162.865,7	154.805,6	25.147,5	40.618,6	5,2	547,6	301,0
Según ítem de obra	(Índice, base noviembre 1980 = 100)						
01 - Movimiento suelo estructura	149.052,2	149.052,2	25.991,8	41.933,3	-	473,5	255,5
02 - Estructura	181.161,7	186.572,8	26.531,6	44.165,3	- 2,9	582,8	310,2
03 - Albañilería	119.954,5	120.358,6	22.762,2	35.974,1	- 0,3	427,0	233,4
04 - Instalación eléctrica	162.668,6	163.888,6	27.027,4	45.366,2	- 0,7	501,9	258,6
05 - Instalación de gas	138.092,8	140.482,3	19.753,8	32.836,7	- 1,7	599,1	320,5
06 - Instalación sanitaria	164.958,2	166.571,4	24.036,4	41.368,6	- 1,0	586,3	298,8
07 - Carpintería metálica y herrería	151.639,9	151.588,3	21.097,4	34.499,2	-	618,8	339,5
08 - Carpintería de madera	125.494,2	127.459,2	22.848,8	35.552,5	- 1,5	449,2	253,0
09 - Provisión y colocación ascensor	134.251,9	134.251,9	15.036,1	25.813,7	-	792,9	420,1
10 - Revestimiento escalera	81.649,2	81.288,6	11.528,1	20.655,9	0,4	608,3	295,3
11 - Piso de madera	82.298,4	82.273,1	15.181,8	22.276,4	-	442,1	269,4
12 - Cortinas de enrollar	210.778,1	210.778,1	30.632,3	52.464,6	-	588,1	301,8
13 - Yesería	115.918,0	116.098,2	21.138,9	35.330,9	- 0,2	448,4	228,1
14 - Herrajes	152.101,7	153.307,3	28.468,6	45.850,2	- 0,8	434,3	231,7
15 - Marmolería	115.239,4	115.239,4	21.415,2	33.820,4	-	438,1	240,7
16 - Provisión y colocación de vidrio	232.141,5	238.488,8	27.079,6	44.254,0	- 2,7	757,3	424,6
17 - Pintura general	151.377,5	152.968,4	22.179,0	37.412,5	- 1,0	582,5	304,6
18 - Instalación teléfono y portero eléctrico	148.125,6	148.487,8	27.468,9	43.916,3	- 0,2	439,2	237,3
19 - Accesorios contra incendio	209.582,4	203.337,5	20.486,4	39.081,4	3,1	923,0	436,3
20 - Gastos generales (excluido fletes)	122.089,9	115.333,0	19.166,7	30.922,3	5,9	537,0	294,8

(*) Incluye cargas sociales

Cuadro 3.— INDICES POR ITEM Y SUBITEM

(Base noviembre 1980 = 100)

Item	Sub-item	Denominación	1985			
			Junio	Julio	Agosto	Setiembre
01	0101	Excavación de bases y tensores (cava, paleo y retiro sobranante)	164.939,1	149.052,2	149.052,2	149.052,2
02		ESTRUCTURA				
	0201	Hormigón armado	205.531,2	186.810,2	186.572,8	181.161,7
03		ALBANILERIA	132.162,0	120.101,0	120.358,6	119.954,5
	0301	Cercado y preparación del terreno, obrador, defensas, replanteo, arreglo a vecinos	155.216,9	136.218,0	136.218,0	136.218,0
	0302	Excavación de cimientos, incluido desmonte y retiro de escombros	163.869,6	148.524,5	148.524,5	148.524,5
	0303	Mampostería de cimientos en ladrillo común	108.366,9	100.793,6	100.761,3	100.102,5
	0304	Mampostería en elevación en ladrillo común, de 0,30	110.850,1	102.130,7	102.082,4	101.451,9
	0305	Mampostería en elevación en ladrillo común, de 0,15	108.746,7	100.148,0	100.165,5	99.703,2
	0306	Mampostería en elevación en ladrillo hueco, de 0,10	127.867,9	118.466,8	118.397,9	118.131,3
	0307	Capa aisladora horizontal doble y enlace vertical	161.982,6	146.855,2	146.148,2	144.365,9
	0308	Picado de revoques	194.180,9	163.405,0	163.405,0	163.405,0
	0309	Revoque exterior completo con capa hidrófuga	158.111,6	136.474,2	136.027,6	135.166,6
	0310	Revoque exterior grueso y fino	159.951,8	137.657,7	137.138,0	136.224,9
	0311	Revoque interior grueso	158.491,9	136.868,2	136.302,7	135.080,2
	0312	Revoque fino interior al fieltro	161.829,3	138.638,4	138.183,7	137.664,0
	0313	Revoque de cemento alisado en tanques, bajo y costado de bañera y escalera sala de máquina	156.039,8	134.458,0	134.241,7	133.563,5
	0314	Revoque salpicado y planchado en pasillos y caja de escalera	133.859,0	120.248,1	117.431,6	119.231,3
	0315	Revoque de frente completo con capa hidrófuga	152.749,2	133.020,2	132.044,5	131.893,6
	0316	Revoque grueso sobre ladrillo hueco, bajo azulejos	157.188,3	135.061,6	134.505,1	133.526,9
	0317	Revoque a la cal fina terminado al fieltro para cielorraso	162.269,5	140.441,3	139.873,9	139.227,7
	0318	Contrapiso sobre tierra bajo mosaico loseta vereda y cemento alisado (12 cm)	153.211,8	138.573,7	137.415,5	135.192,1
	0319	Contrapiso sobre tierra bajo parquet, con aislación y carpeta para clavado	156.047,5	140.632,1	139.987,6	138.305,5
	0320	Contrapiso en roperos	155.244,7	137.327,2	136.632,6	135.192,0
	0321	Relleno de losas bajadas	150.068,7	138.866,4	137.379,7	134.468,5
	0322	Contrapiso bajo mosaico y piso de cemento sobre losa	157.020,3	140.016,8	139.024,9	137.187,0
	0323	Contrapiso bajo parquet sobre losa incluida carpeta de volcado	156.351,0	138.192,1	137.555,7	136.209,2
	0324	Contrapiso bajo techado asfáltico, incluido alisado para asiento del manto asfáltico	156.079,8	139.141,0	138.292,3	136.597,4
	0325	Piso de cemento alisado	161.587,2	141.681,6	141.210,0	140.217,9
	0326	Piso de mosaico granítico 20 x 20 cm, pulido en obra	127.089,2	127.548,8	128.314,8	127.781,9
	0327	Vereda de loseta de 40 x 60 x 4 cm	125.438,8	119.653,3	120.433,4	121.141,2
	0328	Piso de mosaico granítico 40 x 40 cm, pulido en obra	120.595,4	124.855,0	124.641,2	123.893,1
	0329	Cubierta de azotea de baldosa cerámica 20 x 20 cm	141.961,3	133.956,9	134.104,4	132.239,0
	0330	Piso de baldosa plástica	146.532,7	139.899,5	133.266,3	127.135,7
	0331	Zócalo de cemento alisado de 10 cm de alto	156.648,5	134.836,1	134.608,4	134.061,9
	0332	Zócalo de mosaico granítico 10 x 30 cm, pulido en obra	141.796,2	130.071,2	134.869,4	130.542,1
	0333	Pulido en obra de mosaico granítico	86.243,3	92.249,3	94.953,2	105.640,9
	0334	Pulido en obra de zócalo granítico	118.367,9	126.521,7	138.587,1	146.737,5
	0335	Revestimiento de azulejo, liso color de 15 x 15 cm colocados al hilo con junta cerrada	138.184,2	120.323,4	125.971,3	125.404,2
	0336	Antepecho de baldosa cerámica de 20 x 20 cm	152.553,1	136.569,8	136.106,2	134.823,4
	0337	Techado asfáltico terminado	103.554,9	110.288,6	111.075,2	111.418,9
	0338	Conductos de ventilación	121.490,1	121.240,7	109.066,7	109.066,7
	0339	Sereno de obra	171.284,0	144.180,9	144.180,9	144.180,9

Cuadro 3 (continuación)

Item	Sub-item	Denominación	1985			
			Junio	Julio	Agosto	Setiembre
	0340	Limpieza periódica de obra	166.144,8	149.643,8	149.643,8	149.643,8
	0341	Ayuda de gremios	130.778,4	118.590,0	118.959,1	118.445,9
	0342	Compactador de residuos	156.909,7	164.590,7	159.107,6	164.115,5
04		INSTALACION ELECTRICA	181.719,7	167.652,5	163.888,6	162.668,6
	0401	Instalación general	182.939,2	167.451,7	163.498,1	162.216,7
	0402	Artefactos de iluminación	157.515,7	171.637,8	171.637,8	171.637,8
05		INSTALACION DE GAS	147.837,7	142.875,7	140.482,3	138.092,8
	0501	Instalación general	239.201,1	225.426,2	218.132,8	210.852,4
	0502	Cocinas y calefones	103.215,0	102.557,3	102.557,1	102.556,3
06		INSTALACION SANITARIA	179.292,2	167.876,5	166.571,4	164.958,2
	0601	Instalación general	166.537,2	157.650,5	155.877,7	154.504,8
	0602	Artefactos de baño y piezas de embutir	196.498,5	177.290,9	175.351,8	172.517,8
	0603	Broncería sanitaria	219.463,1	213.213,1	211.288,3	211.061,9
	0604	Botiquines para baño	163.448,1	165.330,2	176.164,6	176.164,6
	0605	Equipo de bombeo horizontal completo	181.677,0	161.736,5	161.736,5	161.736,5
07		CARPINTERIA METALICA Y HERRERIA	143.132,4	147.404,1	151.588,3	151.639,9
	0701	Puertas y ventanas	130.232,4	134.425,2	135.800,7	136.223,1
	0702	Baranda para balcones	143.967,1	151.164,1	169.151,9	169.230,2
	0703	Baranda para escalera	227.604,5	212.767,7	212.767,7	200.737,8
	0704	Marcos para puertas interiores	172.123,5	177.399,3	179.926,8	180.085,9
	0705	Marcos para roperos	189.722,0	191.603,8	194.104,8	194.215,1
08		CARPINTERIA DE MADERA	124.227,6	126.622,3	127.459,2	125.494,2
	0801	Puertas interiores	123.259,9	121.490,2	121.488,9	121.488,9
	0802	Puertas para roperos	124.392,1	124.391,1	124.385,3	124.385,3
	0803	Muebles para cocina	124.758,2	130.601,1	132.267,3	128.362,1
09		PROVISION Y COLOCACION ASCENSOR				
	0901	Ascensor normal 9 paradas s/especificaciones	119.362,5	133.408,8	134.251,9	134.251,9
10		REVESTIMIENTO ESCALERA, PROVISION Y COLOCACION	81.324,4	81.288,6	81.288,6	81.649,2
	1001	Alzadas y pedadas	79.602,9	79.558,7	79.558,7	80.003,6
	1002	Zócalo rampante monolítico de 10 cm de alto	88.681,3	88.681,3	88.681,3	88.681,3
11		PISO DE MADERA				
	1101	Provisión y colocación	82.803,4	80.795,9	82.273,1	82.298,4
12		CORTINAS DE ENROLLAR				
	1201	Provisión y colocación	210.775,4	210.778,1	210.778,1	210.778,1
13		YESERIA	131.701,4	117.592,8	116.098,2	115.918,0
	1301	Cielorrasos aplicados, rectos	129.017,7	115.473,5	113.800,1	113.800,1
	1302	Cielorrasos armados con madera y metal desplegado	182.689,6	170.600,9	170.171,7	168.884,1
	1303	Enlucido de paredes, incluidos fajas y roperos	129.537,8	115.524,4	113.945,2	113.945,2
	1304	Taparrollos armados con madera y metal desplegado	151.334,9	135.237,3	134.705,6	132.839,8
14		HERRAJES	156.892,5	154.487,9	153.307,3	152.101,7
	1401	Puertas de entrada a departamentos	161.696,1	162.896,2	162.465,9	161.685,1
	1402	Puertas interiores	151.006,8	146.628,9	144.425,0	142.326,2
	1403	Puertas roperos	170.995,5	166.273,1	165.423,3	164.812,3
	1404	Varios	115.203,4	112.359,3	112.474,6	112.508,5
15		MARMOLERIA				
	1501	Revestimiento del frente y hall de entrada	112.458,0	114.160,8	115.239,4	115.239,4
16		PROVISION Y COLOCACION DE VIDRIOS	212.914,0	231.630,0	238.488,8	232.141,5
	1601	Vidrios dobles transparentes	216.913,7	235.987,8	242.930,0	236.447,3
	1602	Vidrio martelé grueso	196.684,0	213.947,1	220.467,5	214.669,4

Cuadro 3 (continuación)

Item	Sub-item	Denominación	1985			
			Junio	Julio	Agosto	Setiembre
17		PINTURA GENERAL	161.239,3	152.109,5	152.968,4	151.377,5
	1701	Cielorraso a la tiza y cola sobre yeso	143.270,7	123.345,1	123.570,2	122.828,4
	1702	Muros interiores al látex	163.442,8	155.938,0	156.941,6	155.147,3
	1703	Carpintería metálica y herrería	158.241,0	149.735,4	151.010,8	149.431,0
	1704	Carpintería de madera	166.929,6	159.781,6	161.592,8	160.528,3
	1705	Cortinas de enrollar	166.011,7	155.110,0	154.498,3	152.440,7
	1706	Cielorraso, paliar y caja de escalera	166.857,0	159.620,1	160.534,9	158.274,1
	1707	Muros exteriores, patios, terrazas, sala de máquinas y tanque de agua	146.184,3	130.226,1	129.002,8	127.374,3
18		INSTALACION TELEFONO Y PORTERO ELECTRICO	153.201,5	145.632,6	148.487,8	148.125,6
	1801	Instalación telefónica	132.725,7	123.170,4	127.864,4	127.855,6
	1802	Portero eléctrico	161.984,8	155.268,0	157.334,4	156.820,7
19		ACCESORIOS CONTRA INCENDIO	206.767,6	196.814,9	203.337,5	209.582,4
	1901	Matafuegos de agua, impulsión CO ₂	205.992,5	196.099,6	202.928,9	209.644,7
	1902	Matafuegos a base CO ₂	209.280,5	199.132,9	204.640,2	209.327,4
20		GASTOS GENERALES	121.719,8	115.191,1	115.333,0	122.089,9
	2001	Luz y fuerza motriz de obra	109.041,5	109.041,5	109.041,5	109.041,5
	2002	Derecho municipal de inspección de instalaciones eléctricas y electromecánicas y maquinaria de obra. Potencia calculada 82 kW	19.539,3	19.539,2	19.539,3	82.065,0
	2003	Derecho municipal por delineación y construcción según Artículo 13. Ordenanza Tarifaria. Edificio 4a. categoría	15.000,0	15.000,0	15.000,0	62.500,0
	2004	Gas del Estado (Renovación de red)	-	-	-	-
	2005	O.S.N. (Aprobación de planos)	54.525,8	54.525,8	54.525,8	115.700,4
	2006	O.S.N. (Agua para la construcción)	44.622,4	74.754,0	74.754,0	74.754,0
	2007	O.S.N. (Conexión de agua y cloaca)	319.217,5	319.217,5	319.217,5	319.217,5
	2008	SEGBA (Conexión de luz)	70.259,0	70.494,5	70.494,5	70.494,5
	2009	Seguro obrero y responsabilidad civil	132.140,7	119.985,9	120.163,0	119.769,4
	2010	Honorarios, proyectos y dirección	146.682,1	138.023,2	138.206,1	137.448,5

Cuadro 4.— PRECIOS DE UN CONJUNTO DE MATERIALES PARA LA CONSTRUCCION*

A

Artículo	Unidad de medida	1985			
		Junio	Julio	Agosto	Setiembre
Aceite de lino doble cocido en lata de 18 litros	l	1,118	1,155	1,066	1,025
Aguarrás, en lata de 5 litros	l	0,815	0,846	0,790	0,777
Acero dulce aletado torsionado de alto límite de fluencia de 12 mm, en barra de 12 m	t	691,256	602,953	601,377	558,043
Acero redondo común, liso de 12 mm, en barra de 12 m	l	683,696	580,968	582,770	525,270
Alzadas y pedadas de 0,04 m espesor mármol reconstituido, colores oscuros, grano 1 a 5 para escalera de tramos rectos entre paredes, incluido colocación y lustrado a piedra fina	m ²	16,274	16,265	16,265	16,356
Arena fina argentina	m ³	7,879	7,786	7,344	6,847
Azulejo cerámico de color gris claro, celeste o marfil, liso de 15 x 15 cm	m ²	3,081	2,664	2,875	2,868
Bañera de revestir, hierro fundido enlozado de 1,50 m de largo	u	145,340	131,484	129,193	129,193
Cable plástico, unipolar de 0,35 mm en rollos de 100 m	m	0,028	0,026	0,025	0,024
Cable plástico, unipolar de 1 mm en rollos de 100 m	m	0,055	0,054	0,049	0,048
Cable plástico, unipolar de 1,5 mm en rollos de 100 m	m	0,076	0,072	0,068	0,066
Cable plástico, unipolar de 2,5 mm en rollos de 100 m	m	0,119	0,113	0,105	0,104
Caja de 10 x 5 cm chapa 16	u	0,586	0,552	0,527	0,521
Caja octogonal chapa 20	u	0,262	0,252	0,240	0,235
Caja de tablero de un circuito	u	2,652	2,680	2,647	2,635
Cal aérea hidratada en polvo en bolsa de 30 kg	bolsa	2,427	2,416	2,388	2,366
Cal hidratada en polvo en bolsa de 30 kg	bolsa	1,450	1,369	1,376	1,326
Calefón de tiro balanceado de 12 l por minuto, con incremento de temperatura de 20 C°, calidad standard	u	109,644	109,644	109,643	109,643
Calefón de 12 l por minuto, con incremento de temperatura de 20°C, calidad standard	u	77,691	74,002	74,002	74,000
Canto rodado natural	m ³	13,628	13,451	13,451	13,507
Caño de H° G° 0,013 m	m	1,557	1,551	1,506	1,506
Caño de H° G° 0,019 m	m	2,182	2,068	2,000	1,887
Caño de H° G° 0,025 m	m	3,142	3,007	2,903	2,733
Caño de H° G° 0,032 m	m	4,053	3,875	3,764	3,606
Caño de fibrocemento 0,100 x 1 m	m	2,509	2,509	2,457	2,447
Caño de fibrocemento 0,100 x 2 m	u	4,660	4,670	4,552	4,552
Caño hormigón comprimido 0,102 x 1 m aprobado	u	1,596	1,579	1,618	1,576
Caño luz liviano 5/8"	m	0,344	0,327	0,319	0,313
Caño luz liviano 3/4"	m	0,430	0,393	0,384	0,378
Cascote de cal	m ³	3,500	3,500	3,500	3,500
Cemento portland normal envase de papel en bolsa de 50 kg	bolsa	3,324	3,220	3,215	3,169
Cocina enlozada blanca, 3 hornallas y horno, con termómetro, sin parrilla, calidad standard	u	66,888	67,829	67,829	67,829
Cortina de enrollar de madera de araucaria chilena o palo blanco incluyendo ejes y grapas. Provisión y colocación. Medidas 1,00 x 1,30 m	m ²	29,542	29,543	29,543	29,543
Depósito fijo cemento 16 litros gigante chato	u	27,489	28,550	28,195	27,875
Hidrófugo químico inorgánico en tambores de 220 kg inodoro Atuel 1a. blanco	kg	0,219	0,222	0,227	0,224
Juego de bidet transferencia, a sopapas tipo cromo Y	u	24,340	21,305	21,245	20,046
Juego lavatorio a sopapa tipo cromo Y	u	16,556	16,556	16,307	16,289
Juego de 2 llaves transferencia con lluvia tipo cromo Y	u	15,008	14,295	14,079	14,064
Juego de 6 piezas de embutir, jabonera de 15 x 7,5 cm, jabonera de 15 x 15 cm con agarradera, 2 perchas, portarrollo con rodillo, bases y barra para toallero	juego	12,095	10,545	10,377	10,119
Ladrillo común de primera, de cal de aproximadamente 5,1 x 12,1 x 25,3 cm	millar	29,695	30,362	30,587	30,649
Ladrillo hueco de 20 x 15 x 8 cm	millar	58,833	60,942	61,020	61,075
Lavatorio Victoria 1a. blanco	u	14,181	12,214	12,172	11,420
Llave de embutir completa, 1 punto	u	0,998	0,957	0,896	0,896

Cuadro 4 (continuación)

Artículo	Unidad de medida	1985			
		Junio	Julio	Agosto	Setiembre
Llave de paso plomo, 0,019 m bronce	u	1,966	1,628	1,620	1,620
Madera para encofrado de pino Brasil Paraná, Insigne o similar en tablas de 1" x 6" sin cepillar	m ²	11,006	11,494	11,500	11,495
TIPO M1					
Marco metálico para puerta interior en chapa N° 18, calidad standard medida de hoja 0,90 x 2,00 m pared de 0,15 m	u	15,351	16,524	16,713	16,724
TIPO M3					
Marco metálico para puerta interior en chapa N° 18, calidad standard medida de hoja 0,60 x 2,00 m pared de 0,12 m	u	14,080	14,080	14,299	14,313
Mármol travertino tipo "Talamina" de 2 cm lustrado, para revestimiento de frente y hall de entrada, colocado	m ²	44,109	44,777	45,200	45,200
Mosaico granítico empastinado en fábrica, grano 1 a 5 cham-purreado de 20 x 20	m ²	3,869	4,154	4,204	4,193
Pintura sintética blanca, óleo mate para interiores en lata de 4 litros	l	2,477	2,604	2,645	2,574
Pintura sintética, mate color para interiores al látex, en lata de 4 litros	l	2,103	2,205	2,237	2,195
Plomo aprobado agua 0,009	kg	0,777	0,789	0,789	0,789
Plomo aprobado agua 0,013	kg	0,777	0,789	0,789	0,789
Plomo aprobado pesado 0,013	kg	0,777	0,789	0,789	0,789
Plomo aprobado agua 0,032	kg	0,777	0,789	0,789	0,789
Plomo aprobado 0,038 en tirones	kg	0,777	0,789	0,789	0,789
Plomo aprobado 0,051 en tirones	kg	0,777	0,789	0,789	0,789
Plomo aprobado 0,064 en tirones	kg	0,777	0,789	0,789	0,789
Puerta balcón chapa N° 16 - Tipo 1 - Medida 2,00 x 2,00 m	u	122,768	127,109	128,509	128,652
Puerta vidriera chapa N° 16 - Tipo 11 - Medida 0,70 x 2,00 m	u	66,389	82,044	83,200	83,284
Puerta interior tipo placa Tipo p 1 - Medida marco 0,90 x 2,00 m	u	24,271	23,931	23,930	23,930
Puerta interior tipo placa Tipo p 3 - Medida marco 0,60 x 2,00	u	20,162	19,846	19,846	19,846
Soldadura tipo noble 33 %	kg	8,678	8,763	8,289	8,302
Sopapa y sobreagua de bronce cromado para bañera	u	2,688	2,743	2,604	2,604
Teléfono para portero eléctrico	u	10,781	10,417	10,595	10,555
Ventana con marco unificado de guía fija, un paño fijo de 0,65 m y una hoja corrediza - Guía de acero inoxidable con dos ruedas de nylon con rulemanes blindados, taparrollos con rebaja para riel y contramarco de abrir (tapacinta) contravidrio de aluminio cierre a caracol Tipo IV - Medida 1,30 x 1,00 m chapa N° 16	u	61,934	62,854	63,408	63,833
Vidrios dobles, transparentes, provisión y colocación	m ²	8,029	8,735	8,992	8,752
Vidrio martelé grueso, provisión y colocación	m ²	7,394	8,043	8,288	8,070
Yeso blanco en bolsa de 40 kg	bolsa	2,253	2,188	2,117	2,117
Zócalo granítico empastinado en fábrica grano 1 a 5 cham-purreado de 10 cm x 30 cm	m	1,146	1,109	1,165	1,109

*Incluye I.V.A.

Cuadro 5.— VARIACIONES PORCENTUALES PERIODICAS

Período	%
Setiembre 1985	— 0,5
Bimestre:	
Variación entre julio y setiembre	— 0,4
Trimestre:	
Variación entre junio y setiembre	— 6,3
Cuatrimestre:	
Variación entre mayo y setiembre	29,5
Semestre:	
Variación entre marzo y setiembre	114,8
Año:	
Variación entre setiembre 1984 y setiembre 1985	514,0

IV. INDICES DE SALARIOS Y DEMANDA LABORAL

Cuadro 1.— SALARIOS INDUSTRIALES. INDICES

(Base 1983 = 100)

Período	Salario total medio por trabajador (excluido aguinaldo) NIVEL GENERAL		Salario horario normal por trabajador (excluido aguinaldo) NIVEL GENERAL	
	Nominal	Real*	Nominal	Real*

E. 1983	39,46	88,47	37,32	83,69
F. "	38,60	76,56	42,58	84,43
M. "	44,44	79,21	45,38	80,90
A. "	50,88	82,24	55,43	89,59
M. "	62,31	92,37	61,38	90,98
J. "	76,24	97,59	74,23	95,00
J. "	88,40	100,62	86,39	98,36
A. "	99,18	96,30	100,88	97,95
S. "	127,64	102,12	130,89	104,72
O. "	145,82	99,73	157,07	107,43
N. "	183,12	105,04	181,47	104,10
D. "	243,91	118,87	226,99	110,62
E. 1984	309,37	134,01	274,56	118,93
F. "	277,64	102,80	315,98	116,99
M. "	362,55	111,62	357,87	110,18
A. "	454,70	118,14	473,79	123,10
M. "	543,43	120,60	543,37	120,58
J. "	645,07	121,41	650,61	122,45
J. "	760,04	120,93	792,91	126,17
A. "	925,83	119,92	931,18	120,61
S. "	1.111,02	112,82	1.202,60	122,12
O. "	1.483,17	126,23	1.468,27	124,95
N. "	1.700,21	125,85	1.705,44	126,23
D. "	2.033,00	125,74	2.046,23	126,56
E. 1985	2.631,09	130,05	2.464,59	121,82
F. "	2.622,60	107,43	2.844,77	116,53
M. "	3.361,55	108,85	3.454,34	111,86
A. "	4.279,73	107,04	4.316,00	107,95
M. "	5.628,54	112,52	5.684,01	113,63
J. "	6.496,74	99,50	7.313,74	112,01
J. "	6.708,62	96,75	7.113,48	102,59

Período	Salarios básicos fijados por convenio PROMEDIO GENERAL			
	Obreros oficiales		Obreros peones	
	Nominal	Real*	Nominal	Real*

E. 1983	38,03	85,29	38,27	85,83
F. "	42,29	83,91	42,56	84,44
M. "	47,02	83,84	47,32	84,38
A. "	59,73	96,59	62,90	101,71
M. "	70,06	103,88	72,48	107,47
J. "	83,65	107,09	84,13	107,71
J. "	93,67	106,64	94,20	107,24
A. "	104,99	101,94	105,51	102,45
S. "	117,52	94,02	118,15	94,53
O. "	138,69	94,86	139,43	95,36
N. "	200,24	114,86	196,58	112,76
D. "	200,24	97,59	196,58	95,80
E. 1984	224,33	97,17	220,24	95,40
F. "	264,72	98,01	259,97	96,25
M. "	318,49	98,06	312,65	96,26
A. "	410,95	106,77	401,49	104,32
M. "	448,91	99,62	438,69	97,35
J. "	539,90	101,61	526,04	99,00
J. "	770,32	122,57	768,90	122,34
A. "	940,80	121,86	939,14	121,62
S. "	1.098,42	111,54	1.096,28	111,33
O. "	1.252,31	106,58	1.249,85	106,37
N. "	1.405,96	104,07	1.403,27	103,87
D. "	1.559,85	96,48	1.556,85	96,29
E. 1985	1.884,91	93,17	1.881,25	92,99
F. "	2.148,78	88,02	2.144,49	87,84
M. "	2.701,34	87,47	2.696,13	87,30
A. "	3.345,62	83,68	3.339,14	83,52
M. "	4.233,94	84,64	4.225,60	84,47
J. "	5.189,78	79,48	5.178,57	79,31
J. "	5.189,78	74,84	5.178,57	74,68
A. "	5.189,78	72,62	5.178,57	72,46
S. "	5.189,78	71,20	5.178,57	71,04

*Deflacionado por el índice de precios al consumidor.

**Cuadro 2 a.— SALARIO TOTAL MEDIO MENSUAL POR TRABAJADOR INDUSTRIAL
(excluido aguinaldo) EN TERMINOS NOMINALES
NIVEL GENERAL Y POR AGRUPACIONES. INDICES
(Base 1983 = 100)**

Período	Nivel general	Productos alimenticios	Bebidas	Tabaco	Fabricación de textiles	Fabricación de prendas de vestir	Industria del cuero
1983	100,00	100,00	100,00	100,00	100,00	100,00	100,00
1984	883,84	876,98	929,86	808,39	871,35	867,33	899,65
E. 1984	309,37	253,81	319,82	309,28	303,47	238,54	246,39
F. "	277,64	273,92	316,95	304,26	246,94	239,22	292,23
M. "	362,55	360,17	385,67	374,88	358,72	313,55	358,77
A. "	454,70	446,97	452,89	459,64	465,56	466,10	360,65
M. "	543,43	535,25	487,92	525,55	515,81	550,39	609,28
J. "	645,07	665,18	662,75	609,83	638,14	623,26	617,27
J. "	760,04	825,30	681,62	669,17	800,36	725,13	773,59
A. "	925,83	975,82	941,46	779,09	979,49	898,29	943,97
S. "	1.111,02	1.111,97	1.022,61	879,86	1.084,09	976,65	989,57
O. "	1.483,17	1.413,13	1.625,92	1.175,06	1.393,05	1.683,51	1.481,62
N. "	1.700,21	1.660,11	1.998,58	1.697,87	1.620,57	1.687,18	1.625,57
D. "	2.033,00	2.002,09	2.262,10	1.916,21	2.050,04	2.006,13	2.496,89
E. 1985	2.631,09	2.356,46	3.136,63	2.832,20	2.331,86	1.855,77	2.127,17
F. "	2.622,60	2.606,06	3.051,35	3.002,26	2.074,83	2.068,87	2.608,15
M. "	3.361,55	3.503,38	3.977,71	3.624,06	2.955,61	2.869,68	3.374,91
A. "	4.279,73	4.364,74	4.970,84	4.701,60	3.771,62	3.825,16	4.370,46
M. "	5.628,54	5.654,98	6.500,92	5.941,73	5.168,94	4.918,99	6.104,74
J. "	6.496,74	7.080,61	7.101,40	7.860,04	5.987,43	5.000,00	7.432,65
J. "	6.708,62	7.356,84	7.473,42	8.497,61	6.224,65	5.569,47	7.841,72

Período	Fabricación de calzado	Industria de la madera	Fabricación de muebles	Fabricación de papel	Imprentas, edi- toriales e indus- trias conexas	Sustancias químicas industriales	Otros produc- tos químicos
1983	100,00	100,00	100,00	100,00	100,00	100,00	100,00
1984	776,76	843,65	800,49	788,64	982,33	812,92	883,52
E. 1984	219,79	297,80	291,40	266,80	281,96	295,32	306,42
F. "	236,04	266,87	296,16	270,21	289,23	196,73	262,69
M. "	318,37	349,14	328,04	327,38	363,07	328,35	353,73
A. "	442,52	452,83	430,52	385,58	446,78	470,14	453,09
M. "	505,28	521,87	473,44	475,48	586,57	507,81	533,55
J. "	594,31	593,38	567,64	561,62	761,64	595,90	615,12
J. "	702,64	761,80	743,93	631,87	867,73	708,65	742,58
A. "	861,81	1.000,66	953,41	818,54	1.022,53	857,99	924,96
S. "	924,32	1.048,10	977,81	911,56	1.330,25	966,37	1.043,91
O. "	1.233,51	1.352,27	1.298,01	1.379,29	1.633,22	1.322,89	1.384,65
N. "	1.459,97	1.504,17	1.441,65	1.592,25	1.919,73	1.509,34	1.695,61
D. "	1.822,55	1.974,96	1.803,89	1.843,11	2.285,27	1.995,55	2.285,99
E. 1985	1.536,73	2.292,81	2.078,28	2.279,20	2.985,24	2.474,97	2.785,32
F. "	2.038,03	2.167,53	2.590,40	2.408,19	3.324,09	2.319,05	2.694,82
M. "	2.397,58	2.813,09	3.095,84	3.204,65	4.076,44	3.036,62	3.559,98
A. "	3.243,92	3.648,14	4.038,68	3.810,40	4.822,37	3.812,85	4.517,61
M. "	4.136,48	4.800,81	4.984,20	5.137,37	6.084,51	5.169,69	5.995,50
J. "	4.528,54	5.713,23	5.160,00	6.066,18	8.243,13	6.413,61	7.215,54
J. "	4.636,27	5.697,43	5.941,05	5.799,40	7.820,48	5.931,73	7.020,60

Cuadro 2 a (continuación)

Período	Refinerías de petróleo	Productos derivados del petróleo y del carbón	Productos de caucho	Productos plásticos	Objetos de barro, loza y porcelana	Objetos de vidrio	Otros productos minerales no metálicos
1983	100,00	100,00	100,00	100,00	100,00	100,00	100,00
1984	798,40	754,87	915,13	824,13	934,07	977,51	774,96
E. 1984	345,77	293,19	343,03	255,77	319,41	263,08	280,64
F. "	276,74	321,73	280,69	261,65	337,16	322,55	303,72
M. "	308,66	372,22	324,18	336,09	472,98	434,51	346,13
A. "	471,91	460,77	517,88	414,96	529,53	526,13	432,75
M. "	634,22	489,01	570,59	468,31	610,03	629,82	479,13
J. "	823,39	562,17	702,02	561,07	617,16	639,74	541,62
J. "	709,13	782,75	762,64	689,26	810,98	805,90	635,76
A. "	875,30	929,04	984,89	907,24	868,30	1.044,02	898,16
S. "	945,36	961,49	1.110,59	928,75	1.051,42	1.236,60	968,58
O. "	1.210,05	1.194,96	1.413,11	1.240,33	1.743,61	1.618,45	1.298,57
N. "	1.346,23	1.335,12	1.523,91	1.488,67	1.925,83	1.915,87	1.439,01
D. "	1.634,00	1.356,03	2.448,08	2.337,51	1.922,39	2.293,52	1.675,45
E. 1985	2.303,93	2.711,56	2.730,31	1.780,99	2.433,02	2.926,57	2.334,01
F. "	2.271,42	2.494,38	2.416,86	2.018,58	2.563,55	2.879,88	2.306,89
M. "	2.671,57	3.099,13	3.369,26	2.590,03	3.048,74	3.561,91	2.851,90
A. "	3.508,10	4.010,37	4.016,94	3.453,44	4.151,09	4.599,42	3.669,94
M. "	4.546,26	4.808,49	4.955,47	4.364,25	5.323,95	6322,47	4.727,09
J. "	6.204,11	6.707,92	6.029,02	4.091,04	7.673,40	8.247,75	5.558,71
J. "	7.755,06	5.942,45	6.098,38	4.148,87	6.947,09	7.038,75	5.732,42

Período	Industrias básicas de hierro y acero	Industrias básicas de metales no ferrosos	Productos metálicos	Construcción de maquinaria excepto la eléctrica	Maquinaria y aparatos eléctricos	Construcción de material de transporte	Fabricación de equipos profesionales y científicos
1983	100,00	100,00	100,00	100,00	100,00	100,00	100,00
1984	889,81	864,52	895,78	845,95	958,24	944,19	965,97
E. 1984	345,66	346,81	401,17	342,09	372,20	328,56	549,55
F. "	326,31	311,72	318,31	272,93	306,71	254,04	362,15
M. "	396,39	355,44	398,17	362,62	417,05	352,89	374,07
A. "	491,99	442,14	481,96	447,36	479,32	434,55	549,58
M. "	564,20	552,88	551,93	551,58	602,08	573,12	602,93
J. "	645,31	632,14	617,51	650,52	665,34	672,86	664,85
J. "	688,16	709,25	694,42	718,78	743,82	818,22	730,00
A. "	808,11	859,14	852,27	802,45	955,88	955,22	921,07
S. "	1.073,27	1.151,29	1.158,62	1.065,27	1.257,48	1.252,25	1.265,10
O. "	1.591,85	1.484,76	1.569,36	1.444,34	1.659,30	1.622,32	1.661,95
N. "	1.739,22	1.603,93	1.701,40	1.595,69	1.833,85	1.958,12	1.974,56
D. "	2.007,18	1.924,70	2.004,22	1.897,83	2.205,88	2.108,16	1.935,81
E. 1985	2.928,48	2.609,97	2.601,88	2.348,23	2.584,66	3.163,85	3.070,29
F. "	2.456,00	2.463,59	2.495,33	2.269,44	2.681,68	3.062,56	2.668,72
M. "	3.421,04	3.166,00	3.179,67	2.685,68	3.545,67	3.556,21	2.945,64
A. "	4.042,27	3.743,28	4.109,15	3.579,58	4.558,53	4.729,53	4.091,91
M. "	5.405,36	5.393,58	5.504,27	4.743,20	6.113,57	6.181,10	5.569,25
J. "	6.758,48	6.175,60	5.818,18	5.331,14	6.579,31	6.352,62	6.422,84
J. "	7.397,75	5.495,37	6.308,56	5.636,65	7.167,84	6.238,72	7.253,43

NOTA: Esta serie es elaborada sobre la base de la información suministrada por 1.328 establecimientos y se refiere al Salario Total Medio Mensual Bruto de los Trabajadores Industriales hasta la categoría de capataz inclusive. Por consiguiente incluye salarios y/o sueldos por horas normales, por horas extras, asignaciones familiares, premios y bonificaciones, flexibilidad salarial y todo otro tipo de ingreso (excluido sueldo anual complementario). Los índices insertos muestran la evolución nominal de la serie que se consigna.

Cuadro 2 b.— SALARIO TOTAL MEDIO MENSUAL POR TRABAJADOR INDUSTRIAL
(excluido aguinaldo) EN TERMINOS REALES
NIVEL GENERAL Y POR AGRUPACIONES. INDICES
 (Base 1983 = 100)

Período	Nivel general	Productos alimenticios	Bebidas	Tabaco	Fabricación de textiles	Fabricación de prendas de vestir	Industria del cuero
1983	100,00	100,00	100,00	100,00	100,00	100,00	100,00
1984	121,62	120,68	127,95	111,24	119,90	119,35	123,80
E. 1984	134,01	109,94	138,53	133,97	131,45	103,33	106,73
F. "	102,80	101,42	117,35	112,65	91,43	88,57	108,20
M. "	111,62	110,89	118,74	115,42	110,44	96,54	110,46
A. "	118,14	116,13	117,67	119,42	120,96	121,10	93,70
M. "	120,60	118,78	108,28	116,63	114,47	122,14	135,21
J. "	121,41	125,19	124,73	114,77	120,10	117,30	116,17
J. "	120,93	131,32	108,46	106,48	127,35	115,38	123,09
A. "	119,92	126,39	121,94	100,91	126,87	116,35	122,27
S. "	112,82	112,92	103,85	89,35	110,09	99,18	100,49
O. "	126,23	120,26	138,37	100,00	118,56	143,28	126,09
N. "	125,85	122,88	147,94	125,68	119,96	124,89	120,33
D. "	125,74	123,83	139,91	118,52	126,80	124,08	154,43
E. 1985	130,05	116,48	155,04	139,99	115,26	91,73	105,14
F. "	107,43	106,75	124,99	122,98	84,99	84,75	106,84
M. "	108,85	113,45	128,81	117,36	95,71	92,93	109,29
A. "	107,04	109,17	124,33	117,60	94,34	95,67	109,31
M. "	112,52	113,05	129,96	118,78	103,33	98,34	122,04
J. "	99,50	108,44	108,76	120,37	91,70	76,57	113,83
J. "	96,75	106,10	107,78	122,55	89,77	80,32	113,09

Período	Fabricación de calzado	Industria de la madera	Fabricación de muebles	Fabricación de papel	Imprentas, editoriales e industrias conexas	Sustancias químicas industriales	Otros productos químicos
1983	100,00	100,00	100,00	100,00	100,00	100,00	100,00
1984	106,89	116,09	110,15	108,52	135,17	111,86	121,58
E. 1984	95,20	129,00	126,22	115,57	122,13	127,92	132,73
F. "	87,39	98,81	109,65	100,04	107,09	72,84	97,26
M. "	98,02	107,49	101,00	100,79	111,78	101,09	108,91
A. "	114,98	117,65	111,86	100,18	116,08	122,15	117,72
M. "	112,13	115,81	105,06	105,52	130,17	112,69	118,40
J. "	111,85	111,68	106,83	105,70	143,35	112,15	115,77
J. "	111,80	121,22	118,37	100,54	138,07	112,76	118,16
A. "	111,62	129,61	123,49	106,02	132,44	111,13	119,80
S. "	93,86	106,43	99,30	92,57	135,09	98,13	106,01
O. "	104,98	115,08	110,47	117,38	139,00	112,58	117,84
N. "	108,07	111,34	106,71	117,86	142,10	111,72	125,51
D. "	112,73	122,15	111,57	114,00	141,34	123,43	141,39
E. 1985	75,96	113,33	102,73	112,66	147,56	122,34	137,68
F. "	83,48	88,79	106,11	98,65	136,16	95,01	110,39
M. "	77,64	91,09	100,25	103,77	132,00	98,33	115,28
A. "	81,14	91,25	101,02	95,31	120,62	95,37	112,99
M. "	82,69	95,97	99,64	102,70	121,64	103,35	119,86
J. "	69,35	87,50	79,02	92,90	126,24	98,22	110,50
J. "	65,42	82,16	85,68	83,64	112,78	85,54	101,25

Cuadro 2 b (continuación)

Período	Refinerías de petróleo	Productos derivados del petróleo y del carbón	Productos de caucho	Productos plásticos	Objetos de barro, loza y porcelana	Objetos de vidrio	Otros productos minerales no metálicos
1983	100,00	100,00	100,00	100,00	100,00	100,00	100,00
1984	109,86	103,87	125,93	113,40	128,53	134,51	106,64
E. 1984	149,77	127,00	148,59	110,79	138,36	113,96	121,56
F. "	102,46	119,12	103,92	96,88	124,83	119,42	112,45
M. "	95,03	114,60	99,81	103,48	145,62	133,78	106,57
A. "	122,61	119,72	134,56	107,82	137,58	136,70	112,44
M. "	140,74	108,52	126,62	103,93	135,37	139,77	106,33
J. "	154,97	105,80	132,13	105,60	116,15	120,40	101,94
J. "	112,83	124,55	121,35	109,67	129,04	128,23	101,16
A. "	113,37	120,33	127,57	117,51	112,47	135,23	116,33
S. "	96,00	97,64	112,78	94,31	106,77	125,58	98,36
O. "	102,98	101,70	120,26	105,56	148,39	137,74	110,51
N. "	99,65	98,83	112,80	110,19	142,55	141,81	106,52
D. "	101,06	83,87	151,41	144,58	118,90	141,85	103,63
E. 1985	113,88	134,03	134,96	88,03	120,26	144,66	115,37
F. "	93,04	102,18	99,00	82,69	105,01	117,97	94,50
M. "	86,51	100,36	109,10	83,87	98,72	115,34	92,35
A. "	87,74	100,31	100,47	86,38	103,83	115,04	91,79
M. "	90,88	96,13	99,06	87,25	106,43	126,39	94,50
J. "	95,01	102,73	92,33	62,65	117,52	126,31	85,13
J. "	111,84	85,70	87,95	59,83	100,19	101,51	82,67

Período	Industrias básicas de hierro y acero	Industrias básicas de metales no ferrosos	Productos metálicos	Construcción de maquinaria excepto la eléctrica	Maquinarias y aparatos eléctricos	Construcción de material de transporte	Fabricación de equipos profesionales y científicos
1983	100,00	100,00	100,00	100,00	100,00	100,00	100,00
1984	122,44	118,96	123,26	116,41	131,86	129,92	132,92
E. 1984	149,73	150,23	173,77	148,18	161,22	142,32	238,04
F. "	120,82	115,41	117,85	101,05	113,56	94,06	134,08
M. "	122,04	109,43	122,59	111,64	128,40	108,65	115,17
A. "	127,83	114,88	125,22	116,23	124,54	112,91	142,79
M. "	125,21	122,69	122,48	122,40	133,61	127,18	133,80
J. "	121,45	118,97	116,22	122,43	125,22	126,64	125,13
J. "	109,50	112,85	110,49	114,37	118,35	130,18	116,16
A. "	104,67	111,28	110,39	103,94	123,81	123,72	119,30
S. "	108,99	116,91	117,66	108,18	127,70	127,17	128,47
O. "	135,47	126,36	133,56	122,92	141,21	138,07	141,44
N. "	128,74	118,72	125,94	118,11	135,74	144,94	146,16
D. "	124,14	119,04	123,96	117,38	136,43	130,39	119,73
E. 1985	144,75	129,01	128,61	116,07	127,76	156,39	151,76
F. "	100,60	100,92	102,22	92,96	109,85	125,45	109,32
M. "	110,78	102,52	102,96	86,97	114,82	115,16	95,39
A. "	101,11	93,63	102,78	89,53	114,02	118,29	102,35
M. "	108,06	107,82	110,04	94,82	122,22	123,57	111,33
J. "	103,50	94,58	89,10	81,64	100,76	97,29	98,36
J. "	106,68	79,25	90,98	81,29	103,37	89,97	104,60

NOTA: Deflacionado por el índice de precios al consumidor.

**Cuadro 2 c.— SALARIO HORARIO NORMAL POR TRABAJADOR INDUSTRIAL
EN TERMINOS NOMINALES
NIVEL GENERAL Y POR AGRUPACIONES. INDICES**

(Base 1983 = 100)

Período	Nivel general	Productos alimenticios	Bebidas	Tabaco	Fabricación de textiles	Fabricación de prendas de vestir	Industria del cuero
1983	100,00	100,00	100,00	100,00	100,00	100,00	100,00
1984	986,90	876,23	916,44	774,28	877,30	869,12	947,33
E. 1984	274,56	246,77	290,07	280,71	296,28	323,35	251,99
F. "	315,98	291,06	324,89	291,40	313,61	304,70	319,85
M. "	357,87	356,36	362,17	354,31	358,97	333,85	373,68
A. "	473,79	482,73	474,80	463,01	460,38	458,65	388,93
M. "	543,37	535,46	513,98	544,88	500,97	545,41	646,73
J. "	650,61	658,04	580,29	608,74	628,89	647,79	668,62
J. "	792,91	829,39	716,00	673,63	855,40	745,88	801,26
A. "	931,18	968,84	916,20	775,05	925,68	885,97	974,96
S. "	1.202,60	1.163,22	1.060,24	951,17	1.127,77	1.069,23	1.143,31
O. "	1.468,27	1.401,12	1.577,63	1.129,07	1.433,08	1.497,14	1.568,39
N. "	1.705,44	1.603,94	1.938,13	1.474,07	1.665,66	1.694,26	1.734,78
D. "	2.046,23	1.977,84	2.242,87	1.745,28	1.960,85	1.938,16	2.495,50
E. 1985	2.464,59	2.392,91	2.831,96	2.128,37	2.663,97	2.416,12	2.488,08
F. "	2.844,77	2.804,56	3.154,48	2.677,72	2.618,20	2.715,11	3.003,70
M. "	3.454,34	3.610,72	3.875,73	3.050,00	3.207,94	3.342,82	3.807,77
A. "	4.316,00	4.360,93	4.918,72	3.949,90	3.974,87	4.193,28	4.579,32
M. "	5.684,01	5.778,23	6.345,28	4.961,83	5.368,01	5.182,37	6.302,94
J. "	7.313,74	7.257,38	7.850,91	6.435,64	6.859,21	6.884,97	8.377,36
J. "	7.113,48	7.394,16	7.757,24	6.216,30	6.592,07	6.519,33	8.156,78

Período	Fabricación de calzado	Industria de la madera	Fabricación de muebles	Fabricación de papel	Imprentas, edi- toriales e indus- trias conexas	Sustancias químicas industriales	Otros produc- tos químicos
1983	100,00	100,00	100,00	100,00	100,00	100,00	100,00
1984	884,08	798,06	888,24	702,11	974,93	843,91	873,17
E. 1984	352,99	243,16	283,05	227,44	264,81	278,68	278,70
F. "	307,90	269,98	321,32	261,94	281,07	304,65	302,11
M. "	360,01	322,46	363,04	296,61	350,13	349,61	351,32
A. "	462,37	428,19	460,02	404,65	449,24	496,12	459,53
M. "	513,13	470,59	496,92	401,09	579,29	534,53	516,18
J. "	676,19	572,19	632,27	477,84	758,30	622,51	608,63
J. "	818,12	698,93	788,70	599,89	891,47	727,36	738,44
A. "	980,50	871,05	1.015,03	698,91	1.009,91	869,63	886,99
S. "	1.142,44	1.092,05	1.208,64	850,52	1.308,78	1.057,38	1.090,43
O. "	1.364,77	1.288,92	1.401,70	1.161,02	1.530,74	1.345,39	1.350,45
N. "	1.701,26	1.531,55	1.619,30	1.399,83	1.877,28	1.579,88	1.683,29
D. "	1.929,27	1.787,70	2.068,96	1.645,64	2.398,17	1.961,12	2.211,99
E. 1985	2.078,04	1.930,79	2.279,55	1.836,45	2.785,39	2.456,40	2.450,61
F. "	2.513,97	2.151,49	2.813,91	2.237,60	3.286,98	2.665,43	3.079,64
M. "	3.026,51	2.862,19	3.439,09	2.931,86	3.869,48	3.228,91	3.659,34
A. "	4.036,15	3.763,71	4.271,27	3.517,39	4.884,27	4.123,72	4.679,64
M. "	5.010,53	4.868,83	5.522,27	4.498,62	6.154,63	5.270,86	6.045,94
J. "	6.796,12	6.187,93	6.727,27	5.740,53	9.428,40	6.725,66	7.780,79
J. "	6.262,39	6.056,72	6.620,28	5.539,86	7.924,17	6.630,29	7.295,68

Cuadro 2 c (continuación)

Período	Refinerías de petróleo	Productos derivados del petróleo y del carbón	Productos de caucho	Productos plásticos	Objetos de barro, loza y porcelana	Objetos de vidrio	Otros productos minerales no metálicos
1983	100,00	100,00	100,00	100,00	100,00	100,00	100,00
1984	811,93	731,07	893,62	845,26	984,62	984,07	810,51
E. 1984	308,82	256,18	260,50	288,81	260,46	253,30	279,17
F. "	317,30	316,11	321,79	290,44	337,16	313,09	319,84
M. "	335,61	362,06	335,81	313,41	408,80	417,16	352,84
A. "	502,38	376,83	459,57	469,46	568,68	579,79	473,06
M. "	610,04	494,89	550,14	452,95	659,64	583,07	512,97
J. "	767,75	570,83	687,30	602,37	633,29	679,20	577,35
J. "	738,25	746,43	776,89	752,58	784,53	786,62	694,21
A. "	877,10	854,43	937,11	895,39	872,77	1.068,69	881,60
S. "	992,60	983,94	1.230,64	1.107,34	1.129,04	1.305,31	1.090,38
O. "	1.293,07	1.214,57	1.503,30	1.330,43	1.738,26	1.563,85	1.315,50
N. "	1.362,37	1.253,24	1.647,73	1.614,17	2.074,81	1.958,37	1.499,74
D. "	1.637,82	1.343,35	2.012,72	2.025,77	2.347,98	2.300,44	1.729,44
E. 1985	1.783,65	2.456,89	2.529,39	2.623,44	2.614,74	2.708,67	2.241,90
F. "	2.199,49	2.963,05	3.247,51	2.981,31	3.060,33	3.197,16	2.426,79
M. "	2.679,37	3.384,64	3.866,77	3.716,36	3.843,62	3.998,91	3.094,60
A. "	3.586,75	4.150,86	4.744,86	4.755,45	4.753,49	4.831,10	3.828,91
M. "	4.501,45	5.117,22	6.079,39	5.946,18	5.973,23	6.478,88	4.932,06
J. "	6.705,88	7.615,89	7.684,32	7.632,40	7.649,60	9.249,82	6.220,10
J. "	6.457,09	6.537,88	8.075,87	7.578,17	8.371,01	8.616,85	6.003,46

Período	Industrias básicas de hierro y acero	Industrias básicas de metales no ferrosos	Productos metálicos	Construcción de maquinaria excepto la eléctrica	Maquinaria y aparatos eléctricos	Construcción de material de transporte	Fabricación de equipos profesionales y científicos
1983	100,00	100,00	100,00	100,00	100,00	100,00	100,00
1984	947,42	913,20	953,18	921,15	887,64	965,37	928,34
E. 1984	273,15	312,60	312,00	318,82	273,90	241,73	323,36
F. "	316,71	327,64	359,22	342,31	335,24	336,67	515,78
M. "	350,98	336,62	384,80	380,44	364,99	364,67	357,85
A. "	459,96	447,31	524,85	496,01	455,92	488,20	535,43
M. "	576,81	509,07	590,20	562,36	532,90	589,41	589,89
J. "	695,49	639,54	669,39	666,05	611,07	702,77	630,08
J. "	812,35	822,23	774,17	768,80	728,37	865,72	764,97
A. "	944,22	963,01	935,86	898,24	914,57	981,36	944,41
S. "	1.289,00	1.269,66	1.360,22	1.328,24	1.262,73	1.337,59	1.260,03
O. "	1.639,04	1.533,77	1.631,41	1.483,77	1.441,31	1.597,39	1.296,69
N. "	1.876,97	1.744,85	1.789,71	1.712,95	1.733,76	1.846,78	1.944,94
D. "	2.134,31	2.052,07	2.106,34	2.095,55	1.996,94	2.232,20	1.976,62
E. 1985	2.576,21	2.542,92	2.339,71	2.461,94	2.317,96	2.724,10	2.271,21
F. "	2.957,54	2.830,47	2.812,44	2.989,04	2.942,84	3.181,70	2.840,95
M. "	3.568,55	3.394,00	3.478,99	3.217,06	3.238,50	3.801,20	3.444,47
A. "	4.686,44	4.312,07	4.327,41	4.074,80	4.216,52	4.677,99	4.290,02
M. "	6.145,33	5.479,20	5.926,63	5.538,91	5.534,64	6.262,26	5.385,80
J. "	7.876,89	7.079,65	7.167,96	7.021,00	7.292,23	7.715,31	7.229,69
J. "	7.961,33	6.968,62	6.910,38	6.925,48	6.825,63	7.879,15	6.581,38

NOTA: El salario horario normal se define como la suma del salario básico (por horas normales y extras) más premios y bonificaciones, más los adicionales remunerativos o no, que el Gobierno otorga como parte de la política de ingresos. Se excluyen, por lo tanto, los subsidios familiares y los pagos por vacaciones y por otros conceptos extraordinarios.

**Cuadro 2 d.—SALARIO HORARIO NORMAL POR TRABAJADOR INDUSTRIAL
EN TERMINOS REALES
NIVEL GENERAL Y POR AGRUPACIONES. INDICES
(Base 1983 = 100)**

Período	Nivel general	Productos alimenticios	Bebidas	Tabaco	Fabricación de textiles	Fabricación de prendas de vestir	Industria del cuero
1983	100,00	100,00	100,00	100,00	100,00	100,00	100,00
1984	135,80	120,57	126,11	106,54	120,72	119,59	130,36
E. 1984	118,93	106,89	125,65	121,59	128,34	140,06	109,15
F. "	116,99	107,76	120,29	107,89	116,11	112,81	118,42
M. "	110,18	109,72	111,51	109,09	100,52	102,79	115,05
A. "	123,10	125,42	123,36	120,30	119,62	119,17	101,05
M. "	120,58	118,83	114,06	120,92	111,17	121,04	143,52
J. "	122,45	123,85	109,21	114,57	118,36	121,92	125,84
J. "	126,17	131,97	113,93	107,19	136,11	118,68	127,49
A. "	120,61	125,49	118,67	100,39	119,90	114,75	126,28
S. "	122,12	118,12	107,67	96,59	114,52	108,58	116,10
O. "	124,95	119,24	134,26	96,09	121,96	127,41	133,48
N. "	126,23	118,72	143,46	109,11	123,29	125,41	128,40
D. "	126,56	122,33	138,72	107,95	121,28	119,88	154,35
E. 1985	121,82	118,28	139,98	105,20	131,68	119,43	122,98
F. "	116,53	114,88	129,22	109,69	107,25	111,22	123,04
M. "	111,86	116,92	125,50	98,76	103,88	108,25	123,30
A. "	107,95	109,08	123,03	98,79	99,42	104,88	114,54
M. "	113,63	115,51	126,85	99,19	107,31	103,60	126,00
J. "	112,01	111,14	120,23	98,56	105,05	105,44	128,30
J. "	102,59	106,63	111,87	89,67	95,07	94,02	117,63

Período	Fabricación de calzado	Industria de la madera	Fabricación de muebles	Fabricación de papel	Imprentas, editoriales e industrias conexas	Sustancias químicas industriales	Otros productos químicos
1983	100,00	100,00	100,00	100,00	100,00	100,00	100,00
1984	121,65	109,82	122,23	96,61	134,15	116,13	120,15
E. 1984	152,90	105,33	122,61	98,52	114,71	120,71	120,72
F. "	114,00	99,96	118,97	96,98	104,07	112,80	111,86
M. "	110,84	99,28	111,77	91,32	107,80	107,64	108,17
A. "	120,13	111,25	119,52	105,14	116,72	128,90	119,40
M. "	113,87	104,43	110,19	89,01	128,55	118,62	114,55
J. "	127,26	107,69	119,00	89,43	142,72	117,16	114,55
J. "	130,18	111,21	125,50	95,45	141,85	115,74	117,50
A. "	127,00	112,82	131,47	90,53	130,81	112,64	114,89
S. "	116,01	110,90	122,74	86,37	132,91	107,38	110,73
O. "	116,15	109,69	119,29	98,81	130,27	114,50	114,93
N. "	125,93	113,37	119,86	103,62	138,96	116,94	124,60
D. "	119,33	110,57	127,97	101,78	148,33	121,30	136,81
E. 1985	102,72	95,44	112,68	90,77	137,68	121,42	121,13
F. "	102,98	88,13	115,27	91,66	134,64	109,18	126,15
M. "	98,00	92,68	111,36	94,94	125,30	104,56	118,50
A. "	100,95	94,14	106,83	87,98	122,17	103,14	117,05
M. "	100,17	97,33	110,40	89,93	123,04	105,37	120,86
J. "	104,08	94,77	103,03	87,91	144,39	103,00	119,16
J. "	90,31	87,35	95,47	79,89	114,28	95,62	105,21

Cuadro 2 d (continuación)

Período	Refinerías de petróleo	Productos derivados del petróleo y del carbón	Productos de caucho	Productos plásticos	Objetos de barro, loza y porcelana	Objetos de vidrio	Otros productos minerales no metálicos
1983	100,00	100,00	100,00	100,00	100,00	100,00	100,00
1984	111,72	100,60	122,97	116,31	135,49	135,41	111,53
E. 1984	133,77	110,97	112,84	125,10	112,82	109,72	120,93
F. "	117,48	117,04	119,14	107,53	124,83	115,92	118,42
M. "	103,33	111,47	103,39	96,49	125,86	128,44	108,63
A. "	130,53	97,91	119,41	121,98	147,76	150,64	122,91
M. "	135,38	109,82	122,08	100,52	146,38	129,39	113,84
J. "	144,50	107,43	129,35	113,37	119,19	127,83	108,66
J. "	117,47	118,77	123,62	119,75	124,83	125,16	110,46
A. "	113,60	110,67	121,38	115,97	113,04	138,42	114,19
S. "	100,80	99,92	124,97	112,45	114,65	132,55	110,73
O. "	110,05	103,37	127,94	113,23	147,93	133,09	111,95
N. "	100,84	92,77	121,97	119,48	153,58	144,96	111,01
D. "	101,30	83,09	124,49	125,29	145,22	142,28	106,97
E. 1985	88,16	121,44	125,03	129,67	129,24	133,89	110,82
F. "	90,10	121,37	133,03	122,12	125,36	130,96	99,41
M. "	86,76	109,60	125,21	120,34	124,46	129,49	100,21
A. "	89,71	103,82	118,68	118,94	118,89	120,84	95,77
M. "	89,99	102,30	121,53	118,87	119,41	129,52	98,60
J. "	102,70	116,63	117,68	116,89	117,15	141,66	95,26
J. "	93,12	94,28	116,46	109,29	120,72	124,27	87,44

Período	Industrias básicas de hierro y acero	Industrias básicas de metales no ferrosos	Productos metálicos	Construcción de maquinaria excepto la eléctrica	Maquinaria y aparatos eléctricos	Construcción de material de transporte	Fabricación de equipos profesionales y científicos
1983	100,00	100,00	100,00	100,00	100,00	100,00	100,00
1984	130,37	125,66	131,16	126,75	122,14	132,84	127,74
E. 1984	118,32	135,41	135,15	138,10	118,64	104,71	140,07
F. "	117,27	121,31	133,00	126,73	124,12	124,65	190,97
M. "	108,06	103,64	118,47	117,13	112,37	112,27	110,17
A. "	119,51	116,22	136,37	128,87	118,46	126,84	139,12
M. "	128,00	112,97	130,97	124,80	118,26	130,80	130,90
J. "	130,90	120,37	125,98	125,35	115,00	132,27	118,59
J. "	129,26	130,83	123,18	122,33	115,90	137,75	121,72
A. "	122,30	124,73	121,22	116,34	118,45	127,11	122,33
S. "	130,90	128,93	138,13	134,88	128,23	135,83	127,96
O. "	139,49	130,53	138,84	126,28	122,66	135,95	110,35
N. "	138,93	129,15	132,48	126,79	128,33	136,70	143,97
D. "	132,01	126,92	130,28	129,61	123,51	138,06	122,25
E. 1985	127,34	125,69	115,65	121,69	114,57	134,65	112,26
F. "	121,15	115,94	115,21	122,44	120,55	130,33	116,37
M. "	115,56	109,90	112,66	104,17	104,87	123,09	111,54
A. "	117,22	107,85	108,24	101,92	105,46	117,01	107,30
M. "	122,85	109,53	118,48	110,73	110,64	125,19	107,67
J. "	120,63	108,42	109,77	107,52	111,68	118,16	110,72
J. "	114,81	100,50	99,66	99,87	98,43	113,63	94,91

NOTA: Deflacionado por el índice de precios al consumidor.

**Cuadro 3 a.— SALARIOS INDUSTRIALES BASICOS FIJADOS POR CONVENIO
OBREROS OFICIALES — PROMEDIO GENERAL Y POR OFICIOS
(Retribución en ₡ por hora)**

Período	Promedio general	Albañil	Carpintero	Electricista	Herrero	Panadero	Pintor
1983	0,008	0,008	0,008	0,008	0,008	0,007	0,008
1984	0,063	0,064	0,070	0,064	0,064	0,035	0,064
E. 1984	0,018	0,019	0,018	0,019	0,019	0,013	0,019
F. "	0,022	0,022	0,021	0,022	0,022	0,015	0,022
M. "	0,026	0,027	0,025	0,027	0,027	0,018	0,027
A. "	0,034	0,031	0,029	0,031	0,031	0,020	0,031
M. "	0,037	0,033	0,031	0,033	0,033	0,022	0,033
J. "	0,044	0,038	0,066	0,038	0,038	0,025	0,038
J. "	0,063	0,068	0,074	0,068	0,068	0,034	0,068
A. "	0,077	0,081	0,087	0,081	0,081	0,041	0,081
S. "	0,090	0,094	0,101	0,094	0,094	0,047	0,094
O. "	0,103	0,107	0,115	0,107	0,107	0,054	0,107
N. "	0,116	0,120	0,130	0,120	0,120	0,060	0,120
D. "	0,128	0,133	0,144	0,133	0,133	0,067	0,133
E. 1985*	0,155	0,161	0,174	0,161	0,161	0,081	0,161
F. " *	0,177	0,183	0,198	0,183	0,183	0,092	0,183
M. " *	0,222	0,230	0,249	0,230	0,230	0,116	0,230
A. " *	0,275	0,285	0,308	0,285	0,285	0,143	0,285
M. " *	0,348	0,361	0,390	0,361	0,361	0,181	0,361
J. " *	0,426	0,442	0,478	0,442	0,442	0,222	0,442
J. " *	0,426	0,442	0,478	0,442	0,442	0,222	0,442
A. " *	0,426	0,442	0,478	0,442	0,442	0,222	0,442
S. " *	0,426	0,442	0,478	0,442	0,442	0,222	0,442

Período	Radiotécnico	Sastre	Tejedor de punto	Tipógrafo	Tornero	Zapatero
1983	0,010	0,009	0,007	0,009	0,010	0,008
1984	0,082	0,076	0,054	0,084	0,082	0,044
E. 1984	0,026	0,017	0,017	0,017	0,026	0,016
F. "	0,030	0,020	0,020	0,020	0,030	0,019
M. "	0,037	0,024	0,024	0,025	0,037	0,023
A. "	0,041	0,052	0,027	0,061	0,041	0,030
M. "	0,045	0,058	0,029	0,066	0,045	0,032
J. "	0,051	0,068	0,033	0,076	0,051	0,037
J. "	0,069	0,076	0,056	0,085	0,069	0,043
A. "	0,101	0,090	0,067	0,100	0,101	0,050
S. "	0,121	0,104	0,077	0,116	0,121	0,058
O. "	0,138	0,119	0,088	0,132	0,138	0,067
N. "	0,155	0,133	0,099	0,149	0,155	0,075
D. "	0,172	0,148	0,110	0,165	0,172	0,083
E. 1985*	0,208	0,179	0,132	0,199	0,208	0,100
F. " *	0,237	0,204	0,151	0,227	0,237	0,114
M. " *	0,299	0,256	0,190	0,285	0,299	0,144
A. " *	0,370	0,317	0,235	0,353	0,370	0,178
M. " *	0,468	0,402	0,298	0,447	0,468	0,225
J. " *	0,574	0,492	0,365	0,548	0,574	0,276
J. " *	0,574	0,492	0,365	0,548	0,574	0,276
A. " *	0,574	0,492	0,365	0,548	0,574	0,276
S. " *	0,574	0,492	0,365	0,548	0,574	0,276

NOTA: Esta serie se refiere, exclusivamente, a las asignaciones básicas fijadas por las convenciones colectivas de trabajo y sus respectivas actualizaciones legales, sin considerar la flexibilización salarial dispuesta a partir del mes de marzo de 1977 por Decreto N° 703/77, y sus posteriores actualizaciones.

* Cifras provisionales

**Cuadro 3 b.— SALARIOS NOMINALES INDUSTRIALES BASICOS FIJADOS POR CONVENIO
 OBREROS OFICIALES — PROMEDIO GENERAL Y POR OFICIOS. INDICES**
 (Base 1983 = 100)

Período	Promedio general	Albañil	Carpintero	Electricista	Herrero	Panadero	Pintor
1983	100,00	100,00	100,00	100,00	100,00	100,00	100,00
1984	769,59	783,21	862,48	783,21	783,21	533,33	783,21
E. 1984	224,33	231,63	220,42	231,63	231,63	196,01	231,63
F. "	264,72	273,36	260,02	273,36	273,36	231,34	273,36
M. "	318,49	328,83	312,79	328,83	328,83	278,34	328,83
A. "	410,95	371,53	353,51	371,53	371,53	314,59	371,53
M. "	448,91	404,99	385,36	404,99	404,99	342,86	404,99
J. "	539,90	461,68	811,81	461,68	461,68	390,78	461,68
J. "	770,32	832,12	909,23	832,12	832,12	527,65	832,12
A. "	940,80	981,87	1.072,94	981,87	981,87	622,58	981,87
S. "	1.098,42	1.138,93	1.244,65	1.138,93	1.138,93	722,12	1.138,93
O. "	1.252,31	1.298,42	1.418,94	1.298,42	1.298,42	823,20	1.298,42
N. "	1.405,96	1.457,79	1.593,11	1.457,79	1.457,79	983,86	1.457,79
D. "	1.559,85	1.617,27	1.767,40	1.617,27	1.617,27	1.025,35	1.617,27
E. 1985	1.884,91	1.954,38	2.135,67	1.954,38	1.954,38	1.239,17	1.954,38
F. "	2.148,78	2.227,98	2.434,69	2.227,98	2.227,98	1.412,60	2.227,98
M. "	2.701,34	2.800,97	3.060,89	2.800,97	2.800,97	1.775,88	2.800,97
A. "	3.345,62	3.468,98	3.790,90	3.468,98	3.468,98	2.199,39	3.468,98
M. "	4.233,94	4.390,02	4.797,42	4.390,02	4.390,02	2.783,26	4.390,02
J. "	5.189,78	5.381,75	5.881,18	5.381,75	5.381,75	3.411,98	5.381,75
J. "	5.189,78	5.381,75	5.881,18	5.381,75	5.381,75	3.411,98	5.381,75
A. "	5.189,78	5.381,75	5.881,18	5.381,75	5.381,75	3.411,98	5.381,75
S. "	5.189,78	5.381,75	5.881,18	5.381,75	5.381,75	3.411,98	5.381,75

Período	Radiotécnico	Sastre	Tejedor de punto	Tipógrafo	Tornero	Zapatero
1983	100,00	100,00	100,00	100,00	100,00	100,00
1984	825,05	868,46	804,63	981,61	825,05	558,64
E. 1984	258,12	192,66	250,75	202,10	258,12	199,87
F. "	304,61	227,29	295,82	238,42	304,61	235,81
M. "	366,43	273,39	355,82	286,85	366,43	283,73
A. "	414,03	594,95	402,09	709,08	414,03	374,15
M. "	451,30	666,28	438,21	772,88	451,30	407,82
J. "	514,53	779,59	499,55	881,02	514,53	464,94
J. "	694,99	873,17	841,94	986,73	694,99	538,08
A. "	1.009,12	1.030,28	993,43	1.164,38	1.009,12	634,93
S. "	1.216,43	1.195,07	1.152,39	1.350,64	1.216,43	736,57
O. "	1.386,77	1.362,39	1.313,73	1.539,70	1.386,77	839,72
N. "	1.557,01	1.529,70	1.475,07	1.728,87	1.557,01	942,75
D. "	1.727,35	1.697,02	1.636,42	1.917,93	1.727,35	1.045,90
E. 1985	2.087,27	2.050,69	1.977,46	2.317,69	2.087,27	1.263,93
F. "	2.379,46	2.337,73	2.254,33	2.642,14	2.379,46	1.440,86
M. "	2.991,38	2.938,88	2.834,03	2.321,65	2.991,38	1.811,48
A. "	3.704,81	3.639,79	3.510,00	4.113,85	3.704,81	2.243,51
M. "	4.688,48	4.606,19	4.441,94	5.206,05	4.688,48	2.839,22
J. "	5.747,60	5.646,67	5.445,37	6.382,07	5.747,60	3.480,58
J. "	5.747,60	5.646,67	5.445,37	6.382,07	5.747,60	3.480,58
A. "	5.747,60	5.646,67	5.445,37	6.382,07	5.747,60	3.480,58
S. "	5.747,60	5.646,67	5.445,37	6.382,07	5.747,60	3.480,58

**Cuadro 3 c.—SALARIOS REALES INDUSTRIALES BASICOS FIJADOS POR CONVENIO*
OBREROS OFICIALES — PROMEDIO GENERAL Y POR OFICIOS. INDICES**

(Base 1983 = 100)

Período	Promedio general	Albañil	Carpintero	Electricista	Herrero	Panadero	Pintor
1983	100,00	100,00	100,00	100,00	100,00	100,00	100,00
1984	105,36	105,81	114,69	105,81	105,81	77,66	105,81
E. 1984	97,17	100,33	95,48	100,33	100,33	84,90	100,33
F. "	98,01	101,21	96,27	101,21	101,21	85,65	101,21
M. "	98,06	101,24	96,30	101,24	101,24	85,70	101,24
A. "	106,77	96,53	91,85	96,53	96,53	81,74	96,53
M. "	99,62	89,87	85,52	89,87	89,87	76,09	89,87
J. "	101,61	86,89	152,79	86,89	86,89	73,55	86,89
J. "	122,57	132,40	144,67	132,40	132,40	83,96	132,40
A. "	121,86	127,18	138,97	127,18	127,18	80,64	127,18
S. "	111,54	115,66	126,39	115,66	115,66	73,33	115,66
O. "	106,58	110,50	120,76	110,50	110,50	70,06	110,50
N. "	104,07	107,91	117,92	107,91	107,91	72,83	107,91
D. "	96,48	100,03	109,31	100,03	100,03	63,42	100,03
E. 1985	93,17	96,61	105,57	96,61	96,61	61,26	96,61
F. "	88,02	91,26	99,73	91,26	91,26	57,86	91,26
M. "	87,47	90,70	99,12	90,70	90,70	57,51	90,70
A. "	83,68	86,77	94,82	86,77	86,77	55,01	86,77
M. "	84,64	87,76	95,90	87,76	87,76	55,64	87,76
J. "	79,48	82,42	90,07	82,42	82,42	52,25	82,42
J. " *	74,84	77,61	84,81	77,61	77,61	49,21	77,61
A. " *	72,62	75,30	82,29	75,30	75,30	47,74	75,30
S. " *	71,20	73,83	80,68	73,83	73,83	46,81	73,83

Período	Radiotécnico	Sastre	Tejedor de punto	Tipógrafo	Tornero	Zapatero
1983	100,00	100,00	100,00	100,00	100,00	100,00
1984	109,81	119,07	110,44	134,02	109,81	82,09
E. 1984	111,81	83,45	108,62	87,54	111,81	86,58
F. "	112,78	84,15	109,53	88,27	112,78	87,31
M. "	112,82	84,17	109,55	88,32	112,82	87,36
A. "	107,57	154,58	104,47	184,23	107,57	97,21
M. "	100,15	147,86	97,25	171,51	100,15	90,50
J. "	96,84	146,72	94,02	165,81	96,84	87,50
J. "	110,58	138,94	133,97	157,01	110,58	85,62
A. "	106,21	133,45	128,67	150,81	106,21	82,24
S. "	118,87	121,36	117,02	137,16	118,87	74,80
O. "	118,02	115,95	111,80	131,04	118,02	71,46
N. "	115,25	113,23	109,19	127,97	115,25	69,78
D. "	106,84	104,96	101,21	118,62	106,84	64,69
E. 1985	103,18	101,37	97,75	114,57	103,18	62,48
F. "	97,47	95,76	92,34	108,23	97,47	59,02
M. "	96,86	95,16	91,77	75,18	96,86	58,66
A. "	92,66	91,04	87,79	102,90	92,66	56,11
M. "	93,73	92,08	88,80	104,07	93,73	56,76
J. "	88,02	86,48	83,39	97,74	88,02	53,30
J. " *	82,89	81,43	78,53	92,04	82,89	50,19
A. " *	80,42	79,01	76,19	89,30	80,42	48,70
S. " *	78,85	77,47	74,70	87,55	78,85	47,75

*Deflacionado por el índice de precios al consumidor.

**Cuadro 3 d.— SALARIOS INDUSTRIALES BASICOS FIJADOS POR CONVENIO
OBREROS PEONES — PROMEDIO GENERAL Y POR OFICIOS**
(Retribución en A por hora)

Período	Promedio general	Albañil	Carpintero	Electricista	Herrero	Panadero	Plntor
1983	0,007	0,007	0,006	0,007	0,007	0,006	0,007
1984	0,051	0,057	0,053	0,057	0,057	0,032	0,057
E. 1984	0,015	0,016	0,014	0,016	0,016	0,012	0,016
F. "	0,017	0,019	0,017	0,019	0,019	0,014	0,019
M. "	0,021	0,023	0,020	0,023	0,023	0,017	0,023
A. "	0,027	0,026	0,022	0,026	0,026	0,019	0,026
M. "	0,029	0,028	0,024	0,028	0,028	0,020	0,028
J. "	0,035	0,032	0,030	0,032	0,032	0,023	0,032
J. "	0,052	0,061	0,056	0,061	0,061	0,031	0,061
A. "	0,063	0,072	0,066	0,072	0,072	0,037	0,072
S. "	0,074	0,083	0,077	0,083	0,083	0,043	0,083
O. "	0,084	0,095	0,087	0,095	0,095	0,049	0,095
N. "	0,094	0,107	0,098	0,107	0,107	0,055	0,107
D. "	0,105	0,118	0,109	0,118	0,118	0,061	0,118
E. 1985*	0,126	0,143	0,132	0,143	0,143	0,074	0,143
F. " *	0,144	0,163	0,150	0,163	0,163	0,084	0,163
M. " *	0,181	0,205	0,188	0,205	0,205	0,106	0,205
A. " *	0,224	0,254	0,233	0,254	0,254	0,131	0,254
M. " *	0,284	0,321	0,295	0,321	0,321	0,166	0,321
J. " *	0,348	0,394	0,362	0,394	0,394	0,203	0,394
J. " *	0,348	0,394	0,362	0,394	0,394	0,203	0,394
A. " *	0,348	0,394	0,362	0,394	0,394	0,203	0,394
S. " *	0,348	0,394	0,362	0,394	0,394	0,203	0,394

Período	Radiotécnico	Sastre	Tejedor de punto	Ponepliegos	Tornero	Zapatero
1983	0,007	0,007	0,006	0,007	0,007	0,007
1984	0,055	0,060	0,044	0,067	0,055	0,037
E. 1984	0,017	0,013	0,014	0,014	0,017	0,013
F. "	0,020	0,015	0,016	0,016	0,020	0,016
M. "	0,025	0,018	0,020	0,019	0,025	0,019
A. "	0,028	0,041	0,022	0,049	0,028	0,022
M. "	0,030	0,046	0,024	0,053	0,030	0,024
J. "	0,035	0,054	0,027	0,060	0,035	0,028
J. "	0,047	0,061	0,046	0,068	0,047	0,036
A. "	0,068	0,072	0,055	0,080	0,068	0,043
S. "	0,082	0,083	0,063	0,092	0,082	0,049
O. "	0,093	0,095	0,072	0,105	0,093	0,056
N. "	0,105	0,106	0,081	0,118	0,105	0,063
D. "	0,116	0,118	0,090	0,131	0,116	0,070
E. 1985*	0,140	0,143	0,109	0,159	0,140	0,085
F. " *	0,160	0,163	0,124	0,181	0,160	0,097
M. " *	0,201	0,204	0,156	0,227	0,201	0,121
A. " *	0,249	0,253	0,193	0,282	0,249	0,150
M. " *	0,315	0,320	0,244	0,356	0,315	0,190
J. " *	0,387	0,393	0,299	0,437	0,387	0,233
J. " *	0,387	0,393	0,299	0,437	0,387	0,233
A. " *	0,387	0,393	0,299	0,437	0,387	0,233
S. " *	0,387	0,393	0,299	0,437	0,387	0,233

NOTA: Esta serie se refiere, exclusivamente, a las asignaciones básicas fijadas por las convenciones colectivas de trabajo y sus respectivas actualizaciones legales, sin considerar la flexibilización salarial dispuesta a partir del mes de marzo de 1977 por Decreto N° 703/77, y sus posteriores actualizaciones.

*Cifras provisionales

**Cuadro 3 e.— SALARIOS NOMINALES INDUSTRIALES BASICOS FIJADOS POR CONVENIO
OBREROS PEONES — PROMEDIO GENERAL Y POR OFICIOS. INDICES**

(Base 1983 = 100)

Período	Promedio general	Albañil	Carpintero	Electricista	Herrero	Panadero	Pintor
1983	100,00	100,00	100,00	100,00	100,00	100,00	100,00
1984	764,43	808,55	824,73	808,55	808,55	528,07	808,55
E. 1984	220,24	231,34	216,38	231,34	231,34	194,02	231,34
F. "	259,97	272,93	255,33	272,93	272,93	228,90	272,93
M. "	312,65	328,35	307,11	328,35	328,35	275,42	328,35
A. "	401,49	371,08	346,99	371,08	371,08	311,30	371,08
M. "	438,69	404,42	378,21	404,42	404,42	339,37	404,42
J. "	526,04	460,97	772,80	460,97	460,97	386,88	460,97
J. "	768,90	866,95	865,53	866,95	866,95	522,43	866,95
A. "	939,14	1.022,93	1.021,33	1.022,93	1.022,93	616,45	1.022,93
S. "	1.096,28	1.186,61	1.184,70	1.186,61	1.186,61	715,12	1.186,61
O. "	1.249,85	1.352,71	1.350,54	1.352,71	1.352,71	815,28	1.352,71
N. "	1.403,27	1.518,80	1.516,38	1.518,80	1.518,80	915,28	1.518,80
D. "	1.556,85	1.685,04	1.682,23	1.685,04	1.685,04	1.015,45	1.685,04
E. 1985	1.881,25	2.036,18	2.032,77	2.036,18	2.036,18	1.227,08	2.036,18
F. "	2.144,49	2.321,23	2.317,31	2.321,23	2.321,23	1.398,84	2.321,23
M. "	2.696,13	2.918,23	2.913,29	2.918,23	2.918,23	1.758,64	2.918,23
A. "	3.339,14	3.614,25	3.608,04	3.614,25	3.614,25	2.178,07	3.614,25
M. "	4.225,60	4.573,79	4.566,00	4.573,79	4.573,79	2.756,31	4.573,79
J. "	5.178,57	5.606,98	5.597,53	5.606,98	5.606,98	3.378,90	5.606,98
J. "	5.178,57	5.606,98	5.597,53	5.606,98	5.606,98	3.378,90	5.606,98
A. "	5.178,57	5.606,98	5.597,53	5.606,98	5.606,98	3.378,90	5.606,98
S. "	5.178,57	5.606,98	5.597,53	5.606,98	5.606,98	3.378,90	5.606,98

Período	Radlotécnico	Sastre	Tejedor de punto	Ponepllegos	Tornero	Zapatero
1983	100,00	100,00	100,00	100,00	100,00	100,00
1984	806,54	899,10	721,86	974,31	806,54	542,60
E. 1984	252,33	191,19	224,96	197,82	252,33	198,22
F. "	297,67	225,67	265,42	233,38	297,67	233,88
M. "	358,14	271,49	319,25	280,70	358,14	281,36
A. "	404,65	617,61	360,69	704,35	404,65	330,33
M. "	441,13	691,79	393,15	767,78	441,13	360,06
J. "	502,91	809,40	448,12	875,33	502,91	410,50
J. "	679,51	906,57	755,30	980,41	679,51	533,43
A. "	986,48	1.069,70	891,19	1.156,89	986,48	629,44
S. "	1.189,09	1.240,90	1.033,77	1.341,94	1.189,09	730,18
O. "	1.355,52	1.414,63	1.178,47	1.529,75	1.355,52	832,40
N. "	1.522,09	1.588,36	1.323,16	1.717,71	1.522,09	934,62
D. "	1.688,52	1.762,09	1.468,03	1.905,52	1.688,52	1.036,83
E. 1985	2.040,41	2.129,25	1.773,90	2.302,61	2.040,41	1.252,96
F. "	2.326,02	2.427,31	2.022,19	2.624,96	2.326,02	1.428,40
M. "	2.924,13	3.051,49	2.542,25	3.300,00	2.924,13	1.795,71
A. "	3.621,51	3.779,25	3.148,61	4.087,08	3.621,51	2.223,96
M. "	4.582,99	4.782,69	3.984,50	5.172,13	4.582,99	2.814,50
J. "	5.618,31	5.863,13	4.884,67	6.340,49	5.618,31	3.450,30
J. "	5.618,31	5.863,13	4.884,67	6.340,49	5.618,31	3.450,30
A. "	5.618,31	5.863,13	4.884,67	6.340,49	5.618,31	3.450,30
S. "	5.618,31	5.863,13	4.884,67	6.340,49	5.618,31	3.450,30

Cuadro 3 f.—SALARIOS REALES INDUSTRIALES BASICOS FIJADOS POR CONVENIO*
OBREROS PEONES — PROMEDIO GENERAL Y POR OFICIOS. INDICES
 (Base 1983 = 100)

Período	Promedio general	Albañil	Carpintero	Electricista	Herrero	Panadero	Pintor
1983	100,00	100,00	100,00	100,00	100,00	100,00	100,00
1984	104,20	108,16	110,33	108,16	108,16	76,51	108,16
E. 1984	95,40	100,21	93,73	100,21	100,21	84,04	100,21
F. "	96,25	101,05	94,54	101,05	101,05	84,75	101,05
M. "	96,26	101,09	94,55	101,09	101,09	84,80	101,09
A. "	104,32	96,41	90,16	96,41	96,41	80,88	96,41
M. "	97,35	89,75	83,93	89,75	89,75	75,31	89,75
J. "	99,00	86,76	145,45	86,76	86,76	72,81	86,76
J. "	122,34	137,95	137,72	137,95	137,95	83,13	137,95
A. "	121,62	132,49	132,29	132,49	132,49	79,84	132,49
S. "	111,33	120,50	120,31	120,50	120,50	72,62	120,50
O. "	106,37	115,12	114,94	115,12	115,12	69,38	115,12
N. "	103,87	112,42	112,24	112,42	112,42	67,75	112,42
D. "	96,29	104,22	104,05	104,22	104,22	62,81	104,22
E. 1985	92,99	100,65	100,48	100,65	100,65	60,66	100,65
F. "	87,84	95,08	94,92	95,08	95,08	57,30	95,08
M. "	87,30	94,50	94,34	94,50	94,50	56,95	94,50
A. "	83,52	90,40	90,24	90,40	90,40	54,48	90,40
M. "	84,47	91,43	91,28	91,43	91,43	55,10	91,43
J. "	79,31	85,87	85,72	85,87	85,87	51,75	85,87
J. " *	74,68	80,86	80,72	80,86	80,86	48,73	80,86
A. " *	72,46	78,46	78,32	78,46	78,46	47,28	78,46
S. " *	71,04	76,92	76,79	76,92	76,92	46,35	76,92

Período	Radiotécnico	Sastre	Tejedor de punto	Ponepliegos	Tornero	Zapatero
1983	100,00	100,00	100,00	100,00	100,00	100,00
1984	107,34	122,67	99,08	132,83	107,34	78,90
E. 1984	109,30	82,82	97,44	85,69	109,30	85,86
F. "	110,21	83,55	98,27	86,41	110,21	86,59
M. "	110,26	83,59	98,29	86,42	110,26	86,63
A. "	105,14	160,47	93,71	183,01	105,14	85,83
M. "	97,89	153,52	87,25	170,38	97,89	79,90
J. "	94,65	152,33	84,34	164,74	94,65	77,26
J. "	108,12	144,25	120,18	156,00	108,12	84,88
A. "	103,86	138,55	115,43	149,84	103,86	81,53
S. "	116,21	126,01	104,98	136,27	116,21	74,15
O. "	115,36	120,39	100,29	130,19	115,36	70,84
N. "	112,67	117,57	97,94	127,15	112,67	69,18
D. "	104,44	108,99	90,80	117,86	104,44	64,13
E. 1985	100,86	105,25	87,69	113,82	100,86	61,94
F. "	95,28	99,43	82,83	107,53	95,28	58,51
M. "	94,69	98,81	82,32	106,86	94,69	58,15
A. "	90,58	94,53	78,75	102,23	90,58	55,63
M. "	91,62	95,61	79,65	103,40	91,62	56,26
J. "	86,04	89,79	74,81	97,10	86,04	52,84
J. " *	81,02	84,55	70,44	91,44	81,02	49,76
A. " *	78,61	82,04	68,35	88,72	78,61	48,28
S. " *	77,08	80,44	67,01	86,98	77,08	47,33

*Deflacionado por el índice de precios al consumidor.

Cuadro 4 a.—SALARIO TOTAL MEDIO DE LOS ASALARIADOS DE DIVERSOS SECTORES DE LA ACTIVIDAD PRIVADA (excluido aguinaldo) — EN TERMINOS NOMINALES. INDICES
(Base 1983 = 100)

Período	Industria	Bancos	Comercio	Transporte automotor
1982	18,11	19,36	18,42	17,91
1983	100,00	100,00	100,00	100,00
E. 1984	295,12	244,43	283,05	270,84
F. "	287,11	275,32	284,95	257,01
M. "	364,35	357,25	344,24	330,76
A. "	467,75	426,03	456,27	408,50
M. "	558,13	453,94	505,94	441,05
J. "	674,48	530,01	578,39	438,10
J. "	784,38	632,27	733,09	721,73
A. "	949,61	765,04	986,37	898,73
S. "	1.118,39	968,03	1.137,10	948,32
O. "	1.555,37	1.744,61	1.372,27	1.183,24
N. "	1.681,61	1.525,18	1.659,73	1.307,26
D. "	2.124,58	1.817,18	1.960,02	1.525,51
E. 1985	2.750,60	2.135,12	2.536,84	2.153,75
F. "	2.662,08	2.638,39	2.701,68	2.383,88
M. "	3.370,66	3.381,44	3.288,70	2.790,56
A. "	4.195,08	4.053,55	4.235,46	3.889,73
M. "	5.677,00	4.970,07	5.320,04	4.697,38
J. " **	6.583,37	6.596,67	6.632,65	5.880,73

Cuadro 4 b.—SALARIO TOTAL MEDIO DE LOS ASALARIADOS DE DIVERSOS SECTORES DE LA ACTIVIDAD PRIVADA (excluido aguinaldo) — EN TERMINOS REALES*. INDICES
(Base 1983 = 100)

Período	Industria	Bancos	Comercio	Transporte automotor
1982	80,32	85,97	81,80	79,49
1983	100,00	100,00	100,00	100,00
E. 1984	127,73	105,89	122,65	117,28
F. "	106,19	101,93	105,50	95,22
M. "	112,11	110,03	105,99	101,84
A. "	121,53	110,73	118,61	106,13
M. "	123,82	100,79	112,30	97,92
J. "	126,92	99,82	108,90	82,48
J. "	124,76	100,62	116,67	114,83
A. "	122,88	99,12	127,83	116,42
S. "	113,57	98,33	115,47	96,30
O. "	132,37	148,47	116,79	100,70
N. "	124,47	112,90	122,85	96,76
D. "	131,41	112,39	121,23	94,35
E. 1985	135,96	105,54	125,39	106,45
F. "	109,05	108,08	110,67	97,65
M. "	109,15	109,50	106,49	90,36
A. "	104,93	101,39	105,94	97,29
M. "	113,49	99,36	106,35	93,91
J. " **	100,82	101,03	101,58	90,06

NOTA: Esta serie se refiere al salario medio efectivamente liquidado, entendiéndose por tal el que se ha percibido en un mes determinado. Está calculado como el promedio de las remuneraciones que los trabajadores tienen derecho a percibir en condiciones habituales y generales de trabajo (normal y permanente) más adicionales de periodicidad no mensual, horas extraordinarias, viáticos, bonificación por vacaciones y retroactividades, netas de pendientes de pago.

*Deflacionado por el índice de precios al consumidor.

** Cifras provisionales.

Fuente: Secretaría de Seguridad Social.

**Cuadro 5 a.—INGRESOS MEDIOS TOTALES DE LOS ASALARIADOS DE LAS EMPRESAS PUBLICAS
EN TERMINOS NOMINALES — NIVEL GENERAL Y POR SECTORES. INDICES**
(Base 1983 = 100)

Período	Nivel general	Transportes	Comunicaciones	Energía y minería	Servicios
1983	100,00	100,00	100,00	100,00	100,00
1984	750,82	717,41	740,85	803,68	659,19
E. 1984	269,15	270,51	258,22	271,90	305,37
F. "	290,63	296,97	282,53	291,19	275,86
M. "	341,82	343,50	331,91	345,58	355,27
A. "	431,32	449,81	402,49	425,40	493,22
M. "	461,13	450,93	427,81	501,88	431,66
J. "	594,78	554,65	623,85	621,72	524,45
J. "	708,25	688,68	668,61	769,56	603,11
A. "	854,49	807,68	866,32	906,74	731,05
S. "	1.007,62	941,26	990,03	1.102,60	921,87
O. "	1.167,30	1.079,53	1.185,10	1.275,49	918,31
N. "	1.342,38	1.246,53	1.312,74	1.493,05	1.124,09
D. "	1.541,06	1.478,93	1.540,63	1.639,02	1.226,08
E. 1985	1.971,30	1.854,05	1.896,77	2.150,93	2.174,84
F. "	2.443,25	2.233,25	2.592,76	2.555,22	2.393,72
M. "	3.093,63	3.096,86	3.028,46	3.144,38	2.937,80
A. "	3.765,89	3.604,96	3.827,55	3.897,77	3.577,26
M. "	4.892,43	4.905,83	4.760,12	4.962,65	4.660,05
J. "	6.072,86	5.992,43	5.851,81	6.359,24	5.403,09
J. "	6.427,22	6.228,17	6.120,63	6.954,86	5.417,55

**Cuadro 5 b.—INGRESOS MEDIOS TOTALES DE LOS ASALARIADOS DE LAS EMPRESAS PUBLICAS
EN TERMINOS REALES* — NIVEL GENERAL Y POR SECTORES. INDICES**
(Base 1983 = 100)

Período	Nivel general	Transportes	Comunicaciones	Energía y minería	Servicios
1983	100,00	100,00	100,00	100,00	100,00
1984	103,32	98,72	101,94	110,59	90,70
E. 1984	116,59	117,17	111,85	117,78	132,27
F. "	107,60	109,95	104,61	107,81	102,14
M. "	105,24	105,76	102,19	106,40	109,38
A. "	112,07	116,87	104,57	110,53	128,15
M. "	102,33	100,07	94,94	111,38	95,79
J. "	111,94	104,39	117,41	117,01	98,70
J. "	112,69	109,58	106,39	122,45	95,96
A. "	110,68	104,61	112,21	117,44	94,69
S. "	102,32	95,58	100,54	111,97	93,62
O. "	99,34	91,87	100,86	108,55	78,15
N. "	99,36	92,27	97,17	110,52	83,21
D. "	95,31	91,47	95,29	100,37	75,83
E. 1985	97,44	91,64	93,76	106,32	107,50
F. "	100,08	91,48	106,21	104,67	98,05
M. "	100,18	100,28	98,07	101,82	95,13
A. "	94,19	90,17	95,73	97,49	89,47
M. "	97,80	98,07	95,16	99,21	93,16
J. "	93,00	91,77	89,62	97,39	82,74
J. "	92,69	89,82	88,27	100,30	78,13

NOTA: Los ingresos medios de los asalariados de las empresas públicas comprenden los siguientes conceptos: salarios básicos, adicionales del cargo e individuales, flexibilidad salarial, horas extraordinarias, asignaciones familiares y reintegros de gastos.

*Deflacionado por el índice de precios al consumidor.

Fuente: Sindicatura General de Empresas Públicas (SIGEP).

Cuadro 6.— VARIACIONES PORCENTUALES PERIODICAS
Salarios Industriales. Nivel General

Periodo	Salario medio mensual por trabajador industrial (excluido aguinaldo)		Salario horario normal por trabajador industrial (excluido aguinaldo)	
	Nominal	Real*	Nominal	Real*
Julio 1985	3,3	- 2,8	- 2,7	- 8,4
Bimestre:				
Variación entre mayo 1985 y julio 1985	19,2	- 14,0	25,2	- 9,7
Trimestre:				
Variación entre abril 1985 y julio 1985	56,8	- 9,6	64,8	- 5,0
Cuatrimestre:				
Variación entre marzo 1985 y julio 1985	99,6	- 11,1	105,9	- 8,3
Semestre:				
Variación entre enero 1985 y julio 1985	155,0	- 25,6	188,6	- 15,8
Año:				
Variación entre julio 1984 y julio 1985	782,7	- 20,0	797,1	- 18,7

Salarios industriales básicos fijados por convenio. Promedio General

Periodo	Obreros oficiales		Obreros peones	
	Nominal	Real*	Nominal	Real*
Setiembre 1985	-	- 2,0	-	- 2,0
Bimestre:				
Variación entre julio y setiembre	-	- 4,9	-	- 4,9
Trimestre:				
Variación entre junio y setiembre	-	- 10,4	-	- 10,4
Cuatrimestre:				
Variación entre mayo y setiembre	22,6	- 15,9	22,6	- 15,9
Semestre:				
Variación entre marzo y setiembre	92,1	- 18,6	92,1	- 18,6
Año:				
Variación entre setiembre 1984 y setiembre 1985	372,5	- 36,2	372,4	- 36,2

*Deflacionado por el índice de precios al consumidor.

Cuadro 6 (continuación)

Salario total medio de los asalariados de diversos sectores de la actividad privada. (Excluido aguinaldo)

Período	Industria		Bancos		Comercio		Transporte automotor	
	Nominal	Real*	Nominal	Real*	Nominal	Real*	Nominal	Real*
Junio 1985	16,0	-11,2	32,7	1,7	24,7	-4,5	25,2	-4,1
Bimestre:								
Variación entre abril 1985 y junio 1985	56,9	-3,9	62,7	-0,4	56,6	-4,1	51,2	-7,4
Trimestre:								
Variación entre marzo 1985 y junio 1985	95,3	-7,6	95,1	-7,7	101,7	-4,6	110,7	-0,3
Cuatrimestre:								
Variación entre febrero 1985 y junio 1985	147,3	-7,5	150,0	-6,5	145,5	-8,2	146,7	-7,8
Semestre:								
Variación entre diciembre 1984 y junio 1985	209,9	-23,3	263,0	-10,1	238,4	-16,2	285,5	-4,5
Año:								
Variación entre junio 1984 y junio 1985	876,1	-20,6	1.144,6	1,2	1.046,6	-6,7	1.242,3	9,2

Fuente: Secretaría de Seguridad Social.

Variaciones de los ingresos medios totales de los asalariados de las empresas públicas

Período	Nivel general		Transportes		Comunicaciones		Energía y minería		Servicios	
	Nominal	Real*	Nominal	Real*	Nominal	Real*	Nominal	Real*	Nominal	Real*
Julio 1985	5,8	-0,3	3,9	-2,1	4,6	-1,5	9,4	3,0	0,3	-5,6
Bimestre:										
Variación entre mayo 1985 y julio 1985	31,4	-5,2	27,0	-8,4	28,6	-7,2	40,1	1,1	16,3	-16,1
Trimestre:										
Variación entre abril 1985 y julio 1985	70,7	-1,6	72,8	-0,4	59,9	-7,8	78,4	2,9	51,4	-12,7
Cuatrimestre:										
Variación entre marzo 1985 y julio 1985	107,8	-7,5	101,1	-10,4	102,1	-10,0	121,2	-1,5	84,4	-17,9
Semestre:										
Variación entre enero 1985 y julio 1985	226,0	-4,9	235,9	-2,0	222,7	-5,9	223,3	-5,7	149,1	-27,3
Año:										
Variación entre julio 1984 y julio 1985	807,5	-17,7	804,4	-18,0	815,4	-17,0	803,7	-18,1	798,3	-18,6

*Deflacionado por el índice de Precios al Consumidor.

Fuente: Sindicatura General de Empresas Públicas (SIGEP).

Cuadro 7.— INDICADOR DE DEMANDA LABORAL. INDICES

(Base 1974 = 100)

Período	Nivel general		Profesionales y técnicos (*)	Directivos (*)	Administrativos y auxiliares (*)	Vendedores y corredores (*)
	Sin estacionalidad	Con estacionalidad				
1983	76,0	74,8	73,4	182,9	104,0	100,7
1984	119,7	117,4	87,7	193,2	140,1	147,3
E. 1984	91,5	81,9	88,5	185,5	138,9	55,0
F. "	114,0	85,5	67,9	173,0	128,4	93,8
M. "	114,7	147,9	104,1	232,7	185,5	134,8
A. "	108,4	113,2	76,6	195,6	117,6	106,8
M. "	147,0	128,3	96,1	203,8	146,0	123,7
J. "	150,9	122,2	96,5	191,2	138,5	119,2
J. "	171,7	137,9	105,8	248,4	161,9	147,4
A. "	139,8	140,4	96,6	149,1	149,0	188,8
S. "	112,8	130,0	94,3	240,3	129,7	246,1
O. "	108,7	131,9	84,0	195,6	140,6	263,6
N. "	81,9	102,5	87,1	179,3	131,6	122,3
D. "	95,3	87,1	54,5	123,3	113,3	165,8
E. 1985	79,6	71,2	39,6	77,4	101,2	233,0
F. "	76,5	57,4	37,7	60,4	93,2	124,4
M. "	71,0	91,6	62,2	239,6	137,6	134,7
A. "	73,0	76,2	50,0	150,3	98,0	172,3
M. "	73,1	63,8	39,1	139,0	85,2	228,9
J. "	61,6	49,9	34,9	128,9	66,5	206,0
J. "	67,5	54,2	34,4	108,2	60,4	193,8
A. "	66,0	66,3	39,5	102,5	73,3	194,6
S. "	86,8	100,1	54,9	189,9	111,5	345,0

Período	Servicio doméstico (*)	Otros servicios personales (*)	Industriales (*)	Construcción (*)	Otros (*)
1983	71,0	80,7	54,2	64,6	318,7
1984	165,0	152,2	79,1	80,9	396,1
E. 1984	80,6	93,2	58,3	58,0	353,0
F. "	103,1	116,2	52,1	64,5	412,2
M. "	184,7	250,6	106,3	100,1	556,3
A. "	152,1	162,1	91,0	96,3	350,9
M. "	181,3	144,2	99,7	100,8	388,5
J. "	189,5	130,2	86,4	109,9	418,3
J. "	172,0	274,5	91,7	104,8	397,1
A. "	187,7	236,0	96,4	117,1	387,8
S. "	187,6	116,0	88,0	88,0	460,2
O. "	228,5	88,0	81,8	45,1	261,6
N. "	177,1	171,1	47,5	53,3	259,9
D. "	135,8	44,8	50,3	32,4	507,2
E. 1985	77,4	36,2	38,0	7,8	236,9
F. "	77,7	22,9	33,4	10,4	117,6
M. "	154,3	28,2	58,4	13,3	153,4
A. "	122,6	24,3	46,3	7,6	136,2
M. "	73,9	26,0	32,3	5,6	103,6
J. "	59,5	20,8	18,3	4,7	72,7
J. "	71,5	29,6	27,8	3,7	93,9
A. "	77,1	45,3	44,7	4,7	169,5
S. "	94,4	47,1	69,6	11,9	252,3

(*) Corresponde a la apertura del Nivel general con estacionalidad.

V. INTERCAMBIO COMERCIAL ARGENTINO

INFORMACION CORRESPONDIENTE A LOS MESES DE FEBRERO Y MARZO DE 1985

Cuadro 1.— EXPORTACIONES, IMPORTACIONES Y SALDO COMERCIAL

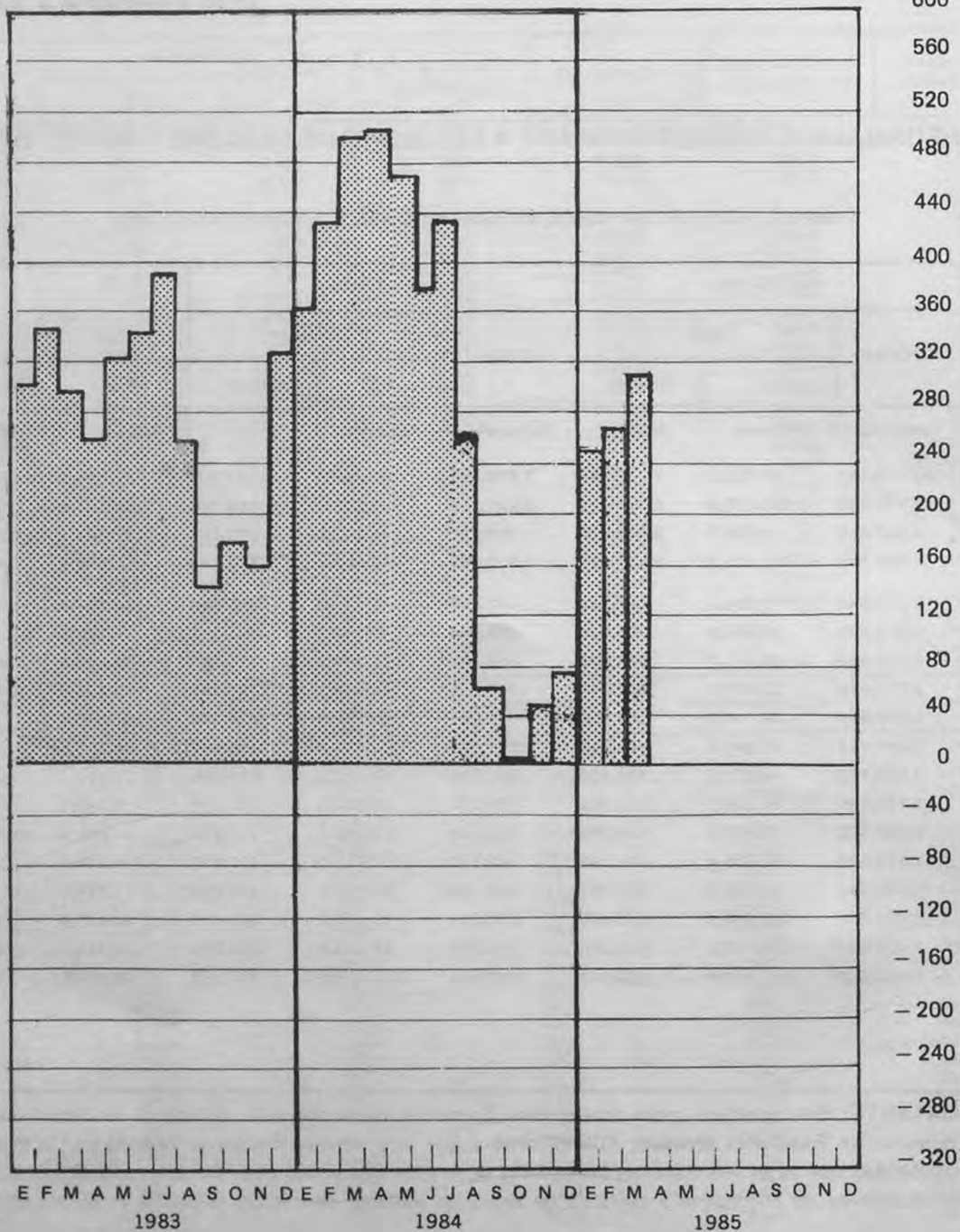
Período	Exportación			Importación			Saldo	
	Cantidad	Valor		Cantidad	Valor		\$ a	Dólares
		\$ a	Dólares		\$ a	Dólares		
	Toneladas	Millones	Miles	Toneladas	Millones	Miles	Millones	Miles
1983	36.008.151	81.218,1	7.836.063	7.878.193	47.732,3	4.504.156	33.485,8	3.331.907
1984*	32.298.299	489.786,2	8.107.413	8.601.160	333.238,7	4.584.706	156.547,5	3.522.707
3 p. m./84*	9.557.310	60.504,5	2.159.035	1.567.198	24.141,4	865.117	36.363,1	1.293.918
3 p. m./85*	8.662.289	452.321,8	1.803.378	1.523.749	242.903,4	976.501	209.418,4	826.877
F. 1984*	3.103.633	19.384,0	698.544	445.692	7.270,0	261.800	12.114,0	436.744
M. " *	3.657.989	24.807,4	804.430	679.054	9.597,3	311.011	15.210,1	493.419
A. " *	3.608.462	28.871,7	823.533	434.008	11.199,2	319.263	17.672,5	504.270
M. " *	3.772.672	33.577,1	822.941	716.858	14.449,1	353.761	19.128,0	469.180
J. " *	3.400.823	38.143,0	801.900	913.021	20.302,6	426.384	17.840,4	375.516
J. " *	3.266.284	47.665,3	849.418	848.842	23.356,8	415.857	24.308,5	433.561
A. " *	2.453.651	47.877,2	700.459	806.553	30.055,1	439.394	17.822,1	261.065
S. " *	1.739.436	44.303,5	531.762	979.992	39.261,8	470.795	5.041,7	60.967
O. " *	1.592.376	47.959,5	460.299	940.273	47.691,1	457.348	268,4	2.951
N. " *	1.374.899	63.529,4	476.733	760.729	57.351,0	429.982	6.178,4	46.751
D. " *	1.532.385	77.354,7	481.331	633.688	65.430,4	406.804	11.924,3	74.527
E. 1985*	2.692.474	125.647,0	625.452	592.253	75.101,2	373.511	50.545,8	251.941
F. " *	2.759.426	128.725,2	531.286	413.907	64.313,5	265.221	64.411,7	266.065
M. " *	3.210.389	197.949,6	646.641	517.589	103.488,8	337.769	94.460,8	308.872

* Cifras provisionales.

IMPORTANTE: Este apartado sobre Intercambio Comercial Argentino sólo se incluye en determinados números de Estadística Mensual. Ello obedece a que esta información no se procesa con la misma regularidad que la de los restantes indicadores de la actividad económica. En consecuencia, su numeración deja de ser correlativa y coincide de ahora en adelante con la del fascículo en el que aparece.

SALDO DEL INTERCAMBIO COMERCIAL

Millones de dólares



Cuadro 2.- EXPORTACION, POR SECCIONES Y CAPITULOS DE LA N.C.C.A.

Sección y capítulo de la N.C.C.A. (1)	Febrero 1985*			Marzo 1985*			3 primeros meses de 1985*		
	Cantidad	Valor		Cantidad	Valor		Cantidad	Valor	
	Toneladas	Millones de \$ a	Miles de dólares	Toneladas	Millones de \$ a	Miles de dólares	Toneladas	Millones de \$ a	Miles de dólares
TOTAL GENERAL	2.759.426	128.725,2	531.286	3.210.389	197.949,6	646.641	8.662.289	452.321,8	1.803.378
Sección I	23.593	7.321,0	30.216	27.023	9.950,6	32.506	71.668	23.731,3	94.877
Capítulo 1	45	92,4	381	88	138,6	453	184	301,6	1.186
Capítulo 2	8.838	3.399,7	14.032	9.600	4.827,9	15.771	28.326	11.721,0	47.192
Capítulo 3	8.452	2.862,3	11.814	10.478	3.667,9	11.982	26.968	8.975,0	35.966
Capítulo 4	4.586	857,8	3.540	5.091	1.142,3	3.732	12.423	2.401,3	9.269
Capítulo 5	1.673	108,8	449	1.766	173,9	568	3.768	332,4	1.264
Sección II	2.027.759	64.302,3	265.394	2.380.303	89.772,0	293.257	6.112.083	200.235,5	788.435
Capítulo 6	-	0,3	1	-	-	-	1	0,8	4
Capítulo 7	13.127	1.479,0	6.104	12.263	1.654,1	5.403	48.455	4.595,4	18.787
Capítulo 8	17.473	1.431,7	5.909	16.197	1.680,7	5.490	40.669	3.638,2	14.017
Capítulo 9	4.001	1.216,9	5.023	1.547	625,8	2.044	9.845	3.022,5	12.939
Capítulo 10	1.984.052	59.294,2	244.724	2.292.102	80.695,4	263.607	5.922.010	181.393,4	714.433
Capítulo 11	2.132	137,2	566	4.245	313,9	1.025	9.512	629,5	2.480
Capítulo 12	6.968	741,4	3.060	53.909	4.798,1	15.674	81.499	6.946,7	25.739
Capítulo 13	-	0,1	1	-	1,1	4	1	2,5	10
Capítulo 14	6	1,4	6	39	3,0	10	92	6,7	27
Sección III	72.706	10.742,2	44.336	86.940	16.312,9	53.289	275.145	41.755,1	170.800
Capítulo 15	72.706	10.742,2	44.336	86.940	16.312,9	53.289	275.145	41.755,1	170.800
Sección IV	363.751	14.359,8	59.267	414.573	18.832,7	61.521	1.290.168	48.943,2	199.192
Capítulo 16	6.366	2.976,6	12.285	6.424	4.161,2	13.593	17.660	9.231,2	36.299
Capítulo 17	8.653	490,6	2.025	4.799	464,7	1.518	35.155	1.759,0	7.544
Capítulo 18	8	2,2	9	2	0,8	3	18	4,8	20
Capítulo 19	99	14,6	60	78	13,7	45	243	37,9	153
Capítulo 20	3.054	365,5	1.509	4.387	738,6	2.413	11.203	1.519,8	5.991
Capítulo 21	78	12,6	52	18	8,1	26	124	26,8	109
Capítulo 22	12.260	851,9	3.516	4.142	199,8	653	20.297	1.320,6	5.507
Capítulo 23	332.281	9.259,3	38.216	392.849	12.428,7	40.601	1.201.571	33.574,4	137.985
Capítulo 24	952	386,5	1.595	1.873	816,9	2.669	3.897	1.468,7	5.584
Sección V	142.796	6.753,4	27.873	125.664	6.080,1	19.862	428.664	18.004,0	73.473
Capítulo 25	3.720	73,4	303	4.660	109,6	358	17.764	330,3	1.394
Capítulo 26	7.513	643,3	2.655	378	100,4	328	9.789	906,4	3.793
Capítulo 27	131.563	6.036,7	24.915	120.626	5.870,1	19.176	401.111	16.767,2	68.285
Sección VI	49.679	5.094,1	21.025	57.450	7.676,0	25.075	165.956	18.684,5	75.541
Capítulo 28	17.309	594,4	2.453	24.258	1.357,4	4.434	44.872	2.286,4	8.553
Capítulo 29	27.473	2.717,4	11.216	28.798	4.192,7	13.696	103.190	10.496,8	42.766
Capítulo 30	42	214,9	887	63	176,5	576	164	605,6	2.530
Capítulo 31	-	-	-	3	1,5	5	228	10,3	49
Capítulo 32	3.706	787,9	3.252	2.982	822,8	2.688	10.885	2.336,7	9.553
Capítulo 33	85	215,0	887	125	392,1	1.281	295	792,4	3.091
Capítulo 34	10	2,5	10	311	73,8	241	339	86,1	300
Capítulo 35	332	163,3	674	307	169,9	555	779	379,4	1.459
Capítulo 36	20	6,3	26	3	7,4	24	477	89,5	428
Capítulo 37	73	285,9	1.180	62	300,1	980	209	822,8	3.339
Capítulo 38	630	106,5	440	539	181,8	594	4.518	778,6	3.474

(1) Ver índice del N.C.C.A. en pág. 53.

Cuadro 2 (continuación)

Sección y capítulo de la N.C.C.A.	Febrero 1985*			Marzo 1985*			3 primeros meses de 1985*		
	Cantidad	Valor		Cantidad	Valor		Cantidad	Valor	
	Toneladas	Millones de \$ a	Miles de dólares	Toneladas	Millones de \$ a	Miles de dólares	Toneladas	Millones de \$ a	Miles de dólares
Sección VII	5.403	1.006,2	4.153	3.953	1.024,4	3.346	15.196	3.111,8	12.881
Capítulo 39	3.156	587,2	2.424	1.856	506,0	1.653	7.740	1.608,5	6.642
Capítulo 40	2.247	419,0	1.729	2.097	518,4	1.693	7.455	1.503,3	6.240
Sección VIII	4.695	4.693,5	19.372	4.851	7.311,8	23.885	13.855	16.691,7	66.585
Capítulo 41	4.600	4.288,8	17.701	4.692	6.514,6	21.281	13.495	15.134,9	60.544
Capítulo 42	63	173,3	715	78	398,3	1.301	210	705,2	2.682
Capítulo 43	33	231,4	955	80	398,9	1.303	150	851,5	3.360
Sección IX	1.945	66,9	276	1.771	61,7	202	5.021	163,9	653
Capítulo 44	1.945	66,9	276	1.771	61,7	202	5.021	163,9	653
Capítulo 45	-	-	-	-	-	-	-	-	-
Capítulo 46	-	-	-	-	-	-	-	-	-
Sección X	3.829	612,9	2.530	5.745	900,0	2.940	12.798	2.257,1	9.174
Capítulo 47	2.268	193,8	800	5.407	497,4	1.625	8.954	802,4	2.978
Capítulo 48	1.398	160,4	662	99	24,2	79	3.126	419,5	1.910
Capítulo 49	163	258,7	1.068	239	378,4	1.236	717	1.035,1	4.285
Sección XI	8.787	5.211,4	21.509	16.018	10.633,0	34.735	36.360	20.823,9	81.031
Capítulo 50	-	-	-	-	-	-	-	-	-
Capítulo 51	8	11,8	48	50	58,9	192	71	84,1	308
Capítulo 52	-	-	-	-	-	-	-	-	-
Capítulo 53	7.017	4.584,7	18.922	10.753	8.430,7	27.540	26.300	17.407,1	68.324
Capítulo 54	-	-	-	-	-	-	-	-	-
Capítulo 55	1.615	505,8	2.087	4.978	1.969,5	6.434	9.418	2.947,1	10.870
Capítulo 56	59	11,0	45	45	22,5	74	198	69,1	296
Capítulo 57	-	-	-	-	0,2	1	-	0,2	1
Capítulo 58	-	-	-	-	-	-	-	0,4	2
Capítulo 59	5	15,0	62	2	11,1	36	11	38,4	159
Capítulo 60	1	5,1	21	-	3,8	12	2	13,2	55
Capítulo 61	6	18,5	76	8	36,2	118	14	55,3	198
Capítulo 62	77	59,6	246	181	100,0	327	347	208,8	818
Capítulo 63	-	-	-	-	0,1	-	-	0,1	-
Sección XII	1	12,4	51	11	43,2	141	16	74,9	288
Capítulo 64	1	9,3	38	11	43,1	141	15	71,8	276
Capítulo 65	-	1,2	5	-	-	-	-	1,2	5
Capítulo 66	-	1,9	8	-	-	-	-	2,0	8
Capítulo 67	-	-	-	-	-	-	-	-	-
Sección XIII	902	125,2	517	1.073	184,8	604	2.382	351,1	1.325
Capítulo 68	140	49,0	202	179	63,3	207	350	117,3	434
Capítulo 69	156	16,2	67	279	26,4	86	556	52,0	200
Capítulo 70	606	60,0	248	615	95,1	311	1.476	181,8	691
Sección XIV	1	3,7	15	1	9,0	29	5	18,4	73
Capítulo 71	1	3,7	15	1	9,0	29	5	18,4	73
Capítulo 72	-	-	-	-	-	-	-	-	-

Cuadro 2 (continuación)

Sección y capítulo de la N.C.C.A.	Febrero 1985*			Marzo 1985*			3 primeros meses de 1985*		
	Cantidad	Valor		Cantidad	Valor		Cantidad	Valor	
	Toneladas	Millones de \$ a	Miles de dólares	Toneladas	Millones de \$ a	Miles de dólares	Toneladas	Millones de \$ a	Miles de dólares
Sección XV	50.099	4.133,2	17.059	75.490	9.432,9	30.814	178.856	20.605,7	82.915
Capítulo 73	47.130	2.936,5	12.120	65.497	5.769,1	18.846	149.851	11.866,7	46.701
Capítulo 74	7	6,9	29	86	54,1	177	153	86,9	334
Capítulo 75	-	0,2	1	-	-	-	-	0,5	2
Capítulo 76	2.893	994,0	4.103	9.112	3.325,4	10.863	27.632	7.935,8	32.967
Capítulo 77	-	-	-	-	-	-	-	-	-
Capítulo 78	-	-	-	-	-	-	-	-	-
Capítulo 79	-	-	-	704	169,4	553	1.004	216,6	788
Capítulo 80	-	-	-	-	-	-	-	-	-
Capítulo 81	-	-	-	-	-	-	-	-	-
Capítulo 82	58	178,0	735	24	72,1	235	110	405,3	1.743
Capítulo 83	11	17,6	73	67	42,7	140	106	94,0	380
Sección XVI	2.302	2.857,0	11.792	2.561	4.423,3	14.450	6.699	9.761,3	38.591
Capítulo 84	1.563	2.212,7	9.133	1.486	3.188,6	10.416	4.181	7.358,0	29.289
Capítulo 85	739	644,3	2.659	1.074	1.234,7	4.033	2.518	2.403,3	9.303
Sección XVII	1.086	1.191,5	4.918	6.869	15.053,9	49.176	47.122	26.400,6	104.645
Capítulo 86	242	108,1	446	15	0,8	3	258	109,5	452
Capítulo 87	841	1.068,9	4.412	830	1.520,9	4.968	3.637	4.434,9	18.564
Capítulo 88	-	-	-	10	104,1	340	10	104,1	340
Capítulo 89	3	14,4	60	6.013	13.428,0	43.865	43.217	21.752,1	85.289
Sección XVIII	43	187,8	775	40	182,3	596	135	523,7	2.135
Capítulo 90	41	166,3	686	37	162,5	531	128	477,3	1.956
Capítulo 91	2	21,2	88	3	16,1	53	5	38,5	146
Capítulo 92	-	0,3	1	1	3,8	12	2	8,0	33
Sección XIX	1	2,2	9	2	5,7	19	9	29,6	136
Capítulo 93	1	2,2	9	2	5,7	19	9	29,6	136
Sección XX	19	25,8	107	25	29,8	97	78	92,9	390
Capítulo 94	14	8,5	35	22	11,6	38	68	41,4	179
Capítulo 95	1	5,1	21	-	4,4	14	2	16,0	68
Capítulo 96	-	-	-	-	-	-	-	0,4	2
Capítulo 97	3	10,3	43	1	8,0	26	4	24,5	99
Capítulo 98	2	1,9	8	1	5,8	19	4	10,6	41
Sección XXI	-	0,6	2	2	5,3	17	2	6,1	21
Capítulo 99	-	0,6	2	2	5,3	17	2	6,1	21
00.00	28	22,0	91	24	24,6	80	69	55,5	216

* Cifras provisionales

Cuadro 3.— EXPORTACION POR PRINCIPALES PAISES

Países	Febrero 1985*			Marzo 1985*			3 primeros meses de 1985*		
	Cantidad	Valor		Cantidad	Valor		Cantidad	Valor	
		Toneladas	Millones de \$ a		Miles de dólares	Toneladas		Millones de \$ a	Miles de dólares
TOTAL GENERAL	2.759.426	128.725,2	531.286	3.210.389	197.949,6	646.641	8.662.289	452.321,8	1.803.378
Total de América	641.076	44.570,8	183.956	519.998	62.927,7	205.566	1.707.036	144.397,1	573.198
Bolivia	4.340	638,9	2.637	32.995	1.541,5	5.036	73.189	4.232,0	17.885
Brasil	226.388	12.439,5	51.341	88.545	8.442,7	27.580	415.719	29.062,9	119.643
Canadá	567	678,5	2.800	476	607,8	1.985	2.305	1.707,9	6.885
Colombia	2.573	717,6	2.962	7.958	1.758,1	5.743	17.980	3.693,9	14.769
Cuba	159.420	8.493,2	35.054	58.731	5.124,8	16.741	276.650	16.969,9	68.480
Chile	13.233	1.370,5	5.656	7.862	1.649,4	5.388	33.276	4.581,4	18.817
Ecuador	289	101,1	417	1.629	767,6	2.508	2.480	1.037,1	3.763
Estados Unidos	151.906	13.633,9	56.271	59.128	27.683,4	90.433	373.506	52.944,0	204.580
México	8.559	1.290,8	5.327	99.791	4.747,7	15.509	112.661	6.539,7	23.332
Paraguay	15.047	940,3	3.881	14.263	1.323,1	4.322	58.249	3.497,3	14.345
Perú	49.414	2.162,3	8.925	85.472	4.331,1	14.148	241.943	9.896,2	40.011
Uruguay	4.327	918,1	3.789	5.156	1.436,9	4.694	18.031	3.445,0	13.909
Venezuela	1.912	632,3	2.610	24.993	1.437,6	4.696	28.356	2.374,7	8.823
Demás países	3.101	553,8	2.286	32.999	2.076,0	6.783	52.691	4.415,1	17.956
Total de Europa (excl. la U.R.S.S.)	396.475	23.460,4	96.828	890.258	47.528,1	155.260	1.920.300	102.848,1	410.680
Alemania, R. D. de	-	0,1	-	9.821	214,1	699	10.438	286,0	1.057
Alemania, R. F. de	13.701	3.619,0	14.937	25.880	4.860,0	15.876	64.214	11.620,6	46.451
Bélgica	47.925	1.508,2	6.225	74.910	2.557,9	8.356	203.045	6.620,5	27.296
Bulgaria	25.175	918,8	3.792	18.899	856,9	2.799	73.597	2.708,2	11.233
Checoslovaquia	25.359	1.102,6	4.551	26.673	1.428,6	4.667	104.087	4.239,0	17.719
Dinamarca	14.791	249,4	1.029	18	12,8	4,2	27.619	504,1	2.275
España	8.764	925,8	3.821	162.216	7.002,9	22.876	193.529	9.212,6	33.089
Francia	13.356	2.287,2	9.440	21.660	2.379,4	7.773	52.804	6.682,5	27.248
Grecia	541	78,9	326	846	198,7	649	1.692	348,9	1.330
Italia	15.774	1.975,8	8.155	158.312	7.978,9	26.065	197.853	12.433,4	46.558
Noruega	1.056	81,4	336	32.040	1.211,1	3.956	33.188	1.300,4	4.331
Países Bajos	223.963	9.298,7	38.378	343.044	16.244,1	53.065	848.875	35.732,9	142.167
Polonia	1.349	422,0	1.742	102	286,5	936	86.216	6.951,7	33.755
Portugal	1.267	255,8	1.056	13.680	1.333,7	4.357	15.820	1.675,5	5.840
Suecia	2.418	303,7	1.253	1.049	235,0	768	3.610	613,8	2.395
Suiza	324	219,4	905	287	405,0	1.323	973	888,1	3.541
Yugoslavia	-	-	-	-	-	-	35	1,7	8
Demás países	712	213,6	882	821	322,5	1.053	2.705	1.028,2	4.387
Total de Asia (excl. la U.R.S.S.)	440.651	19.651,9	81.109	613.601	31.958,6	104.399	1.431.115	75.074,6	302.309
Arabia Saudita	396	57,4	237	820	316,9	1.035	2.094	594,5	2.368
Corea del Sur	392	195,9	809	18.975	477,3	1.559	20.242	1.012,2	4.055
China, Rep. Popular	201.813	8.232,0	33.976	237.303	11.392,6	37.216	611.245	24.542,8	95.674
Filipinas	-	3,3	14	0,2	1	1	1	9,1	42
India	1.026	154,4	637	6.923	2.098,3	6.855	8.118	2.299,9	7.727
Irán	15.722	600,2	2.477	13.851	1.477,0	4.825	106.225	7.526,8	34.429
Israel	1.362	476,6	1.967	2.934	1.041,3	3.402	6.353	2.025,6	7.896
Japón	19.479	2.439,9	10.070	164.889	7.314,0	23.893	217.250	15.025,9	60.206
Libano	70.825	2.049,4	8.458	14.334	517,8	1.691	127.273	3.597,6	15.279
Taiwan	285	78,8	325	1.280	508,2	1.660	2.241	864,2	3.365
Demás países	129.351	5.364,0	22.139	152.292	6.815,0	22.262	330.073	17.576,0	71.268
Total de África	27.412	3.586,7	14.804	97.541	9.418,9	30.769	177.824	17.163,8	66.271
Angola	1.279	331,2	1.367	5.849	328,0	1.072	9.313	742,4	2.853
Argelia	485	401,1	1.656	8.368	1.155,5	3.775	9.484	1.606,7	5.680
Canarias, Islas	1.307	241,8	998	632	232,3	759	7.032	820,4	3.481
Egipto	1.634	281,7	1.163	20.223	1.137,6	3.716	41.840	3.799,5	16.727
Libia	2.000	66,9	276	-	-	-	2.010	72,7	305
Sud Africa, R. de	4.576	760,8	3.140	18.150	3.454,5	11.285	32.964	5.112,4	18.890
Túnez	2.325	240,5	992	6.171	1.234,8	4.034	8.497	1.475,2	5.026
Demás países	13.806	1.262,7	5.212	38.148	1.876,2	6.128	66.684	3.534,5	13.309
Total de Oceanía	184	368,8	1.522	327	401,9	1.313	4.157	1.613,8	7.032
Australia	166	331,1	1.367	310	394,1	1.287	3.820	1.534,9	6.685
Nueva Zelandia	18	37,6	155	17	7,8	26	335	77,6	341
Demás países	-	0,1	-	-	-	-	2	1,3	6
Total de U.R.S.S.	1.253.628	37.086,7	153.067	1.088.665	45.714,5	149.335	3.421.857	111.224,4	443.889

Cuadro 4.- IMPORTACION, POR SECCIONES Y CAPITULOS DE LA N.C.C.A.

Sección y capítulo de la N.C.C.A.	Febrero 1985*			Marzo 1985*			3 primeros meses de 1985*		
	Cantidad	Valor		Cantidad	Valor		Cantidad	Valor	
		Toneladas	Millones de \$ a		Miles de dólares	Toneladas		Millones de \$ a	Miles de dólares
TOTAL GENERAL	413.907	64.313,5	265.221	517.589	103.488,8	337.769	1.523.749	242.903,4	976.501
Sección I	1.070	351,5	1.450	1.298	421,3	1.375	4.300	1.389,5	5.892
Capítulo 1	9	51,5	212	4	9,5	31	189	363,1	1.746
Capítulo 2	340	115,8	478	170	59,5	194	612	199,9	794
Capítulo 3	582	107,5	443	914	230,5	752	2.981	544,6	2.223
Capítulo 4	138	39,8	164	209	93,4	305	490	169,2	648
Capítulo 5	1	35,9	152	-	28,4	93	28	112,8	481
Sección II	8.858	1.276,6	5.265	11.258	2.024,9	6.609	30.634	4.700,9	18.833
Capítulo 6	12	12,0	49	52	21,8	71	76	37,8	141
Capítulo 7	274	28,2	116	88	20,5	67	932	116,0	518
Capítulo 8	6.657	384,6	1.586	8.660	577,3	1.884	23.630	1.413,8	5.718
Capítulo 9	601	378,4	1.560	1.682	827,4	2.701	2.304	1.477,2	5.611
Capítulo 10	275	19,5	80	-	0,1	-	295	25,2	109
Capítulo 11	199	18,2	75	243	34,1	111	442	52,3	186
Capítulo 12	495	269,7	1.112	394	239,4	781	1.616	850,5	3.591
Capítulo 13	119	133,3	550	110	287,9	940	461	641,8	2.586
Capítulo 14	226	32,7	135	28	16,3	53	378	86,3	373
Sección III	190	75,6	312	197	87,9	287	991	336,6	1.460
Capítulo 15	190	75,6	312	197	87,9	287	991	336,6	1.460
Sección IV	2.863	1.839,4	7.585	3.253	2.448,5	7.991	7.797	4.960,7	18.923
Capítulo 16	-	0,3	1	1	1,5	5	11	6,0	27
Capítulo 17	74	11,0	45	204	34,3	112	456	67,0	265
Capítulo 18	1.133	854,1	3.522	1.513	1.334,1	4.354	3.305	2.501,5	9.434
Capítulo 19	26	15,8	65	26	31,7	103	53	49,9	181
Capítulo 20	157	39,0	161	258	83,5	273	747	205,7	847
Capítulo 21	93	61,9	255	103	102,0	333	308	242,2	977
Capítulo 22	1.212	760,8	3.138	998	680,6	2.221	2.490	1.558,4	5.941
Capítulo 23	165	87,0	359	148	162,1	529	418	298,8	1.135
Capítulo 24	4	9,5	39	2	18,7	61	9	31,4	116
Sección V	258.365	8.052,7	33.208	343.807	11.580,7	37.797	902.205	27.165,0	108.463
Capítulo 25	19.229	552,7	2.279	19.253	448,6	1.464	61.085	1.477,9	6.114
Capítulo 26	127.676	1.170,4	4.827	170.839	1.947,5	6.356	425.903	4.021,8	15.678
Capítulo 27	111.461	6.329,6	26.102	153.715	9.184,6	29.977	415.218	21.665,4	86.671
Sección VI	76.927	14.343,1	59.149	59.930	23.338,5	76.173	206.462	54.893,9	220.926
Capítulo 28	45.157	2.221,7	9.162	16.654	1.452,1	4.739	107.500	5.831,5	24.633
Capítulo 29	12.239	6.783,3	27.973	13.935	11.851,9	38.682	39.858	26.363,3	105.091
Capítulo 30	73	507,4	2.092	69	1.357,8	4.432	244	3.276,5	13.543
Capítulo 31	12.718	522,8	2.156	21.268	1.165,2	3.803	34.607	1.727,1	6.154
Capítulo 32	1.260	752,9	3.105	1.502	1.118,3	3.650	3.764	2.524,7	10.005
Capítulo 33	56	98,7	407	35	198,1	647	127	427,7	1.705
Capítulo 34	1.306	434,3	1.791	1.346	651,9	2.128	3.736	1.451,1	5.733
Capítulo 35	191	311,9	1.286	202	412,6	1.347	613	998,8	3.997
Capítulo 36	32	67,5	278	77	175,6	573	126	295,2	1.111
Capítulo 37	198	533,6	2.200	247	1.059,9	3.459	698	2.194,6	8.649
Capítulo 38	3.696	2.109,1	8.698	4.594	3.895,0	12.713	15.190	9.803,4	40.306

Cuadro 4 (continuación)

Sección y capítulo de la N.C.C.A.	Febrero 1985*			Marzo 1985*			3 primeros meses de 1985*		
	Cantidad	Valor		Cantidad	Valor		Cantidad	Valor	
	Toneladas	Millones de \$ a	Miles de dólares	Toneladas	Millones de \$ a	Miles de dólares	Toneladas	Millones de \$ a	Miles de dólares
Sección VII	9.334	4.008,9	16.532	9.291	5.231,1	17.073	32.065	13.340,9	54.001
Capítulo 39	7.070	2.955,6	12.189	6.147	3.698,3	12.071	23.480	9.678,4	39.302
Capítulo 40	2.264	1.053,3	4.344	3.143	1.532,8	5.003	8.585	3.662,4	14.700
Sección VIII	2	3,0	12	1	18,5	61	5	34,8	139
Capítulo 41	-	-	-	1	15,6	51	1	15,7	51
Capítulo 42	1	0,9	4	-	2,9	9	3	17,1	79
Capítulo 43	1	2,1	9	-	-	-	1	2,1	9
Sección IX	11.329	524,8	2.164	13.284	868,6	2.835	36.807	2.049,9	8.264
Capítulo 44	11.184	486,2	2.005	12.980	794,3	2.592	36.234	1.901,0	7.683
Capítulo 45	145	38,0	157	304	73,2	239	573	147,3	575
Capítulo 46	-	0,5	2	-	1,1	4	-	1,7	6
Sección X	7.129	1.571,0	6.479	5.805	2.023,9	6.606	20.761	5.094,5	20.542
Capítulo 47	3.835	458,7	1.891	2.624	262,1	855	8.787	941,2	3.843
Capítulo 48	3.152	1.018,4	4.200	2.992	1.353,9	4.419	11.563	3.577,3	14.612
Capítulo 49	142	94,0	388	188	407,9	1.331	412	576,0	2.088
Sección XI	3.127	1.902,6	7.846	2.632	2.123,1	6.929	9.469	5.877,3	23.984
Capítulo 50	1	6,0	25	-	-	-	1	6,3	26
Capítulo 51	584	396,3	1.634	448	464,0	1.515	1.629	1.241,1	5.042
Capítulo 52	-	-	-	-	-	-	-	-	-
Capítulo 53	2	9,5	39	1	6,8	22	12	37,7	168
Capítulo 54	17	21,4	88	22	37,6	123	53	70,8	270
Capítulo 55	934	386,0	1.592	22	39,7	130	1.387	602,2	2.599
Capítulo 56	1.152	567,2	2.339	1.451	903,2	2.948	4.712	2.275,2	9.290
Capítulo 57	257	78,3	323	539	190,9	623	1.175	368,7	1.441
Capítulo 58	10	16,2	67	1	6,7	22	15	40,3	175
Capítulo 59	118	177,2	731	120	261,3	853	339	625,5	2.513
Capítulo 60	8	21,5	89	5	26,8	87	18	64,5	257
Capítulo 61	41	216,9	894	22	180,2	588	110	521,2	2.100
Capítulo 62	2	6,1	25	2	5,9	19	20	23,8	103
Capítulo 63	-	-	-	-	-	-	-	-	-
Sección XII	18	51,6	213	2	5,1	16	29	79,9	345
Capítulo 64	18	48,3	199	1	4,0	13	28	75,5	328
Capítulo 65	-	3,3	14	-	1,0	3	1	4,4	17
Capítulo 66	-	-	-	-	-	-	-	-	-
Capítulo 67	-	-	-	-	-	-	-	-	-
Sección XIII	1.452	477,8	1.970	2.160	1.091,5	3.563	7.465	2.327,3	9.303
Capítulo 68	214	154,4	637	515	355,9	1.162	1.903	723,8	2.860
Capítulo 69	537	101,0	416	635	359,1	1.172	2.893	785,9	3.209
Capítulo 70	701	222,5	917	1.010	376,5	1.229	2.669	817,7	3.234
Sección XIV	-	11,6	48	5	448,2	1.463	7	597,7	2.197
Capítulo 71	-	11,6	48	5	448,2	1.463	7	597,7	2.197
Capítulo 72	-	-	-	-	-	-	-	-	-

Cuadro 4 (continuación)

Sección y capítulo de la N.C.C.A.	Febrero 1985*			Marzo 1985*			3 primeros meses de 1985*		
	Cantidad	Valor		Cantidad	Valor		Cantidad	Valor	
	Toneladas	Millones de \$ a	Miles de dólares	Toneladas	Millones de \$ a	Miles de dólares	Toneladas	Millones de \$ a	Miles de dólares
Sección XV	18.928	5.296,2	21.841	50.484	9.629,0	31.427	224.278	25.744,1	107.076
Capítulo 73	16.278	3.240,0	13.362	48.321	6.872,1	22.429	214.996	18.696,8	78.486
Capítulo 74	2.104	808,4	3.334	1.416	752,5	2.456	7.321	2.735,9	11.633
Capítulo 75	62	113,8	469	53	122,8	401	193	350,5	1.436
Capítulo 76	48	84,7	349	164	264,9	865	362	509,2	2.008
Capítulo 77	30	22,6	93	18	17,4	57	78	58,7	243
Capítulo 78	-	0,1	-	-	0,7	2	-	0,9	3
Capítulo 79	40	15,1	62	-	0,2	1	69	22,7	100
Capítulo 80	32	94,9	391	85	301,6	984	137	447,5	1.630
Capítulo 81	21	62,2	257	59	231,9	757	93	385,5	1.468
Capítulo 82	144	627,9	2.589	181	884,7	2.887	539	2.004,8	7.925
Capítulo 83	168	226,7	935	186	180,3	588	489	531,7	2.144
Sección XVI	5.235	15.689,2	64.700	8.589	29.394,5	95.938	20.932	65.207,5	260.723
Capítulo 84	4.180	11.593,6	47.810	6.694	21.743,8	70.968	15.757	46.087,1	182.189
Capítulo 85	1.055	4.095,6	16.890	1.896	7.650,6	24.970	5.175	19.120,3	78.535
Sección XVII	6.289	6.390,0	26.352	4.635	7.335,3	23.941	14.670	18.152,4	72.311
Capítulo 86	5	6,3	26	89	49,0	160	257	468,7	2.242
Capítulo 87	2.358	3.008,2	12.405	4.546	7.261,7	23.701	10.458	13.883,6	54.079
Capítulo 88	-	14,9	61	-	24,4	80	26	434,6	2.107
Capítulo 89	3.927	3.360,7	13.859	-	0,2	1	3.929	3.365,6	13.883
Sección XVIII	219	2.104,5	8.679	339	4.992,9	16.297	857	9.788,9	38.361
Capítulo 90	162	1.519,0	6.264	222	3.819,0	12.465	558	6.999,4	26.992
Capítulo 91	29	346,8	1.430	25	561,8	1.834	109	1.525,2	6.330
Capítulo 92	29	238,7	984	91	612,1	1.998	190	1.264,4	5.039
Sección XIX	-	1,7	7	1	8,3	27	1	10,1	34
Capítulo 93	-	1,7	7	1	8,3	27	1	10,1	34
Sección XX	101	324,9	1.340	90	404,7	1.321	298	1.076,9	4.388
Capítulo 94	12	13,5	56	18	26,0	85	30	41,5	150
Capítulo 95	1	10,4	43	6	56,2	183	7	71,2	249
Capítulo 96	1	6,8	28	3	15,4	50	5	27,0	102
Capítulo 97	58	175,4	724	47	181,6	593	180	549,0	2.271
Capítulo 98	29	118,7	490	17	125,5	410	76	388,2	1.615
Sección XXI	-	10,8	45	2	6,8	22	5	58,0	268
Capítulo 99	-	10,8	45	2	6,8	22	5	58,0	268
00.00	2.472	5,8	24	528	5,5	18	3.711	16,5	68

*Cifras provisionales.

Cuadro 5.- IMPORTACION POR PRINCIPALES PAISES

Países	Febrero 1985*			Marzo 1985*			3 primeros meses de 1985*		
	Cantidad	Valor		Cantidad	Valor		Cantidad	Valor	
	Toneladas	Millones de \$ a	Miles de dólares	Toneladas	Millones de \$ a	Miles de dólares	Toneladas	Millones de \$ a	Miles de dólares
TOTAL GENERAL	413.907	64.313,5	265.221	517.589	103.488,8	337.769	1.523.749	242.903,4	976.501
Total de América	329.507	33.633,8	138.703	371.232	50.649,2	165.310	1.153.795	125.852,4	510.756
Bolivia	110.693	6.180,6	25.488	121.859	8.332,4	27.195	357.206	20.286,1	81.395
Brasil	149.385	9.890,9	40.789	184.340	14.125,5	46.103	560.885	38.585,2	159.349
Canadá	6.930	967,9	3.991	1.654	909,1	2.967	16.006	2.849,7	11.797
Colombia	39	23,1	95	12	27,0	88	419	184,6	852
Chile	10.987	1.503,3	6.200	12.928	1.903,7	6.213	36.313	5.093,8	20.802
Ecuador	1.106	109,3	451	1.917	311,2	1.016	5.599	621,5	2.466
Estados Unidos	30.532	11.600,5	47.839	23.474	19.666,3	64.188	77.725	45.859,5	184.604
México	2.797	925,6	3.817	4.363	1.888,9	6.165	10.796	4.185,1	16.799
Paraguay	462	74,5	307	1.496	312,5	1.020	4.333	714,6	2.957
Perú	476	399,1	1.646	680	843,0	2.751	34.128	1.786,3	7.104
Uruguay	16.071	1.646,2	6.789	18.400	1.302,8	4.252	50.209	4.000,2	16.269
Venezuela	-	0,4	2	53	34,2	112	67	48,9	184
Demás países	29	312,4	1.289	56	992,6	3.240	109	1.636,9	6.178
Total de Europa (excl. la U.R.S.S.)	48.521	24.499,0	101.030	83.862	40.066,2	130.769	237.288	89.684,2	356.726
Alemania, R. F. de	10.901	8.735,0	36.022	10.384	11.395,3	37.192	36.453	27.681,5	110.769
Austria	705	471,8	1.946	1.405	737,2	2.406	3.918	1.637,7	6.484
Bélgica	4.217	1.421,9	5.864	2.754	1.625,8	5.306	10.177	4.067,7	16.243
Dinamarca	181	296,9	1.225	243	394,6	1.288	792	958,9	3.842
España	1.678	1.369,6	5.648	2.198	2.257,3	7.367	8.892	4.718,7	18.445
Finlandia	280	193,0	796	245	272,3	889	3.518	1.009,8	4.393
Francia	1.979	2.448,1	10.096	25.233	7.660,9	25.004	37.348	13.456,4	51.747
Italia	10.865	3.961,1	16.335	4.426	7.485,7	24.432	19.108	15.794,8	62.392
Noruega	3.680	1.206,9	4.977	212	124,7	407	3.960	1.358,7	5.519
Países Bajos	1.768	1.223,2	5.044	2.075	2.291,0	7.477	36.194	5.836,4	24.071
Polonia	138	16,0	66	31.507	644,3	2.103	58.961	1.569,5	6.691
Rumania	3	4,3	18	14	47,2	154	845	132,2	573
Suecia	1.125	889,6	3.668	1.081	932,8	3.044	3.308	2.537,8	10.271
Suiza	443	1.434,3	5.915	1.123	3.537,2	11.545	1.993	6.656,4	25.839
Demás países	10.558	827,3	3.410	962	659,9	2.155	11.821	2.267,7	9.447
Total de Asia (excl. la U.R.S.S.)	12.057	4.486,1	18.500	33.084	10.414,6	33.991	54.231	22.209,4	88.841
Arabia Saudita	-	-	-	-	-	-	-	-	-
Corea del Sur	462	545,5	2.249	87	307,5	1.004	674	1.063,9	4.302
China, Rep. Popular	8.195	368,9	1.521	2.527	184,3	602	10.828	576,2	2.237
India	9	3,5	14	35	17,3	56	74	51,6	224
Israel	572	133,3	550	10.447	570,5	1.862	11.448	679,4	3.285
Japón	1.443	2.836,2	11.696	18.236	8.086,2	26.392	25.155	16.935,9	67.996
Singapur	945	362,5	1.495	1.551	833,5	2.720	4.043	1.702,3	6.733
Taiwan	64	174,5	719	119	323,0	1.054	348	769,7	3.127
Demás países	367	61,7	256	82	92,3	301	1.661	430,4	937
Total de Africa	414	164,3	678	14.593	746,4	2.436	15.811	1.025,2	3.683
Camerún	-	-	-	-	-	-	-	-	-
Canarias, Islas	-	-	-	-	-	-	-	-	-
Congo	-	-	-	-	-	-	81	6,2	31
Sud Africa, R. de	383	154,9	639	14.593	746,4	2.436	15.699	1.009,6	3.613
Demás países	31	9,4	39	-	-	-	31	9,4	39
Total de Oceanía	23.036	1.054,5	4.349	14.462	881,4	2.877	61.888	2.912,5	12.082
Australia	23.036	1.053,6	4.345	14.407	852,7	2.783	61.798	2.869,2	11.917
Nueva Zelandia	-	0,9	4	55	28,7	94	90	43,3	165
Demás países	-	-	-	-	-	-	-	-	-
Total de U.R.S.S.	373	475,7	1.962	356	731,0	2.386	737	1.219,8	4.412

INDICE DE SECCIONES Y CAPITULOS DE LA NOMENCLATURA DE COMERCIO EXTERIOR

SECCION I	Animales vivos y productos del reino animal.	SECCION VI	Productos de las industrias químicas y de las industrias conexas.
Cap. 1	Animales vivos	Cap. 28	Productos químicos inorgánicos; compuestos inorgánicos u orgánicos de metales preciosos, de elementos radioactivos, de metales de las tierras raras y de isótopos
Cap. 2	Carnes y menudencias comestibles	Cap. 29	Productos químicos orgánicos
Cap. 3	Pescado y mariscos (crustáceos y moluscos)	Cap. 30	Productos farmacéuticos
Cap. 4	Leche y productos lácteos; huevos de ave; miel natural	Cap. 31	Abonos
Cap. 5	Productos de origen animal, no expresados ni comprendidos en otra parte de la nomenclatura	Cap. 32	Extractos curtientes y tintóreos; taninos y sus derivados; materias colorantes, colores, pinturas, barnices y tintes; mástiques; tintas
SECCION II	Productos del reino vegetal.	Cap. 33	Aceites esenciales y resinoides; productos de perfumería o de tocador y cosméticos
Cap. 6	Plantas vivas y productos de la floricultura	Cap. 34	Jabones, productos orgánicos, tensioactivos, preparaciones para lejías, preparaciones lubricantes, ceras artificiales, ceras preparadas, productos para limpiar y pulir, bujías y artículos análogos, pastas para moldear y "ceras" para dentistas
Cap. 7	Hortalizas, legumbres, plantas, raíces y tubérculos alimenticios	Cap. 35	Materias albuminoides y colas
Cap. 8	Frutos comestibles; cortezas de citrus y de melones	Cap. 36	Pólvoras y explosivos; artículos de pirotecnia; fósforos; aleaciones pirotécnicas; materias inflamables
Cap. 9	Café, té, mate y especias	Cap. 37	Productos fotográficos y cinematográficos
Cap. 10	Cereales	Cap. 38	Productos diversos de las industrias químicas
Cap. 11	Productos de la molinería; malta; almidones y féculas; gluten; inulina	SECCION VII	Materias plásticas artificiales, éteres y ésteres de la celulosa, resinas artificiales y manufacturas de estas materias, caucho natural o sintético, caucho facticio y manufacturas de caucho.
Cap. 12	Semillas y frutos oleaginosos; semillas, simientes y frutos diversos; plantas industriales y medicinales; pajas y forrajes	Cap. 39	Materias plásticas artificiales, éteres y ésteres de la celulosa, resinas artificiales y manufacturas de estas materias
Cap. 13	Materias primas vegetales tintóreas o curtientes; gomas; resinas y otros jugos y extractos vegetales	Cap. 40	Caucho natural o sintético, caucho facticio y manufacturas de caucho
Cap. 14	Materias para trenzar y tallar y otros productos de origen vegetal, no expresados ni comprendidos en otro lugar de esta nomenclatura	SECCION VIII	Pieles, cueros, peletería y manufacturas de estas materias; artículos de guarnicionería, talabartería y viaje; marroquinería y estuchería; tripas manufacturadas.
SECCION III	Grasas y aceites (animales y vegetales); productos de su desdoblamiento; grasas alimenticias elaboradas; ceras de origen animal o vegetal.	Cap. 41	Pieles y cueros
Cap. 15	Grasas y aceites (animales y vegetales); productos de su desdoblamiento; grasas alimenticias elaboradas; ceras de origen animal o vegetal.	Cap. 42	Manufacturas de cuero; artículos de guarnicionería, de talabartería y de viaje; marroquinería y estuchería; tripas manufacturadas.
SECCION IV	Productos de las industrias alimenticias; bebidas; líquidos alcohólicos y vinagre; tabaco.	Cap. 43	Peletería y confecciones de peletería; peletería facticia
Cap. 16	Preparados de carnes, pescados, crustáceos y moluscos	SECCION IX	Madera, carbón vegetal y manufacturas de maderas; corcho y sus manufacturas; manufacturas de espartería y cestería.
Cap. 17	Azúcares y artículos de confitería	Cap. 44	Madera, carbón vegetal y manufacturas de maderas
Cap. 18	Cacao y sus preparados	Cap. 45	Corcho y sus manufacturas
Cap. 19	Preparados a base de cereales; harinas o féculas; productos de pastelería	Cap. 46	Manufacturas de espartería y cestería
Cap. 20	Preparados de legumbres, hortalizas, frutas y otras plantas o partes de plantas	SECCION X	Materias utilizadas en la fabricación de papel; papel y sus aplicaciones.
Cap. 21	Preparados alimenticios diversos	Cap. 47	Materias utilizadas en la fabricación del papel
Cap. 22	Bebidas, líquidos alcohólicos y vinagre		
Cap. 23	Residuos y desperdicios de las industrias alimenticias; alimentos preparados para animales		
Cap. 24	Tabaco		
SECCION V	Productos minerales.		
Cap. 25	Sal; azufre; tierras y piedras; yesos, cales y cementos		
Cap. 26	Minerales metalúrgicos, escorias y cenizas		
Cap. 27	Combustibles minerales; aceites minerales y productos de su destilación, materias bituminosas, ceras minerales		

Cap. 48	Papel y cartón; manufacturas de pasta de celulosa, de papel y de cartón	Cap. 77	Magnesio, berilio (glucinio)
Cap. 49	Artículos de librería y productos de las artes gráficas	Cap. 78	Plomo
SECCION XI	Materias textiles y sus manufacturas.	Cap. 79	Cinc
Cap. 50	Seda, borra de seda (schappe) y borriila de seda	Cap. 80	Estaño
Cap. 51	Textiles sintéticos y artificiales continuos	Cap. 81	Otros metales comunes
Cap. 52	Textiles metalizados	Cap. 82	Herramientas; artículos de cuchillería y cubiertos de mesa, de metales comunes
Cap. 53	Lana, pelos y crines	Cap. 83	Manufacturas diversas de metales comunes
Cap. 54	Lino y ramio	SECCION XVI	Máquinas y aparatos; material eléctrico.
Cap. 55	Algodón	Cap. 84	Calderas, máquinas, aparatos y artefactos mecánicos
Cap. 56	Textiles sintéticos y artificiales discontinuos	Cap. 85	Máquinas y aparatos eléctricos y objetos destinados a usos electrónicos
Cap. 57	Las demás fibras textiles vegetales; papel hilado y tejidos de papel hilado	SECCION XVII	Material de transporte.
Cap. 58	Alfombras y tapices, terciopelos, felpas, tejidos rizados y tejidos de oruga o felpilla ("Chenille"); cintas, pasamanería, tules; tejidos de mallas anudadas (red); puntillas; encajes y blondas; bordados	Cap. 86	Vehículos y material para vías férreas; aparatos no eléctricos de señalización para vías de comunicación
Cap. 59	Guata y fieltros; cuerdas y artículos de cordejería; tejidos especiales, tejidos impregnados o recubiertos; artículos de materias textiles para usos técnicos	Cap. 87	Vehículos, automóviles, tractores, velocípedos y otros vehículos terrestres
Cap. 60	Géneros de punto	Cap. 88	Navegación aérea
Cap. 61	Prendas de vestir y sus accesorios de tejidos	Cap. 89	Navegación marítima y fluvial
Cap. 62	Otros artículos de tejidos confeccionados	SECCION XVIII	Instrumentos y aparatos de óptica, de fotografía y de cinematografía, de medida, de comprobación y de precisión; instrumentos y aparatos médico-quirúrgicos; relojería; instrumentos de música; aparatos para el registro y reproducción del sonido o para el registro y reproducción en televisión, por procedimiento magnético, de imágenes y sonidos.
Cap. 63	Prendería y trapos	Cap. 90	Instrumentos y aparatos de óptica, de fotografía y de cinematografía, de medida, de comprobación y de precisión; instrumentos y aparatos médico-quirúrgicos
SECCION XII	Calzados; sombrerería; paraguas y quitasoles; flores artificiales y manufacturas de cabellos; abanicos.	Cap. 91	Relojería
Cap. 64	Calzados, botines, polainas y artículos análogos; partes componentes de los mismos	Cap. 92	Instrumentos de música, aparatos para el registro y la reproducción del sonido o para el registro y la reproducción en televisión, por procedimiento magnético, de imágenes y sonidos; partes y accesorios de estos instrumentos y aparatos
Cap. 65	Sombreros y demás tocados y sus partes componentes	SECCION XIX	Armas y municiones.
Cap. 66	Paraguas, quitasoles, bastones, látigos, fustas y sus partes componentes	Cap. 93	Armas y municiones
Cap. 67	Plumas y plumón preparados y artículos de plumas o de plumón; flores artificiales; manufacturas de cabellos; abanicos	SECCION XX	Mercancías y productos varios, no expresados ni comprendidos en otra parte.
SECCION XIII	Manufacturas de piedra, yeso, cementos, amianto, mica y materias análogas; productos cerámicos; vidrio y manufacturas de vidrio.	Cap. 94	Muebles; mobiliario médico-quirúrgico; artículos de cama y similares
Cap. 68	Manufacturas de piedra, yeso, cementos, amianto, mica y materias análogas	Cap. 95	Materias para talla y moldeo, labradas (incluidas las manufacturas)
Cap. 69	Productos cerámicos	Cap. 96	Manufacturas de cepillería, pinceles, escobas, plumeros, borlas y cedazos
Cap. 70	Vidrio y manufacturas de vidrio	Cap. 97	Juguetes, juegos, artículos para recreos y para deportes
SECCION XIV	Perlas finas, piedras preciosas y semipreciosas y similares, metales preciosos, chapados de metales preciosos y manufacturas de estas materias; bisutería de fantasía; monedas.	Cap. 98	Manufacturas diversas
Cap. 71	Perlas finas, piedras preciosas y semipreciosas y similares, metales preciosos, chapados de metales preciosos y manufacturas de estas materias; bisutería de fantasía	SECCION XXI	Objetos de arte, objetos para colecciones y antigüedades.
Cap. 72	Monedas	Cap. 99	Objetos de arte, objetos para colecciones y antigüedades
SECCION XV	Metales comunes y manufacturas de estos metales.	00.00	Encomiendas menores y muestrarios.
Cap. 73	Arrabio (fundición), hierro y acero		
Cap. 74	Cobre		
Cap. 75	Níquel		
Cap. 76	Aluminio		

NOMINA DE PUBLICACIONES

LISTA DE PRECIOS VIGENTE A PARTIR DEL 11 DE JUNIO DE 1985

	Argen- tina A	Exte- rior u\$s		Argen- tina A	Exte- rior u\$s
AERONAVEGACION COMERCIAL ARGENTINA - 1975, 1976, 1977, 1978, 1979-80 (un volumen) c/u.	0,80	6	ENCUESTA DE TURISMO NACIO- NAL	1,20	15
ACTIVIDAD ESTADISTICA EN LA REPUBLICA ARGENTINA 1553- 1983	2,00	10	SEN - SISTEMA ESTADISTICO NA- CIONAL Nómina de Servicios 1981 Censos y Publicaciones 1979-81 . . .	0,75	5
ANUARIO ESTADISTICO DE LA RE- PUBLICA ARGENTINA - 1981-82	10,00	60	SERIE INFORMACION DEMOGRA- FICA Nº 2. IV Censo General de la Nación 1947 (cuadros inéditos). Ca- racterísticas Económicas de la Población	2,50	15
BOLETIN ESTADISTICO TRIMES- TRAL - 1976 - 1984 Suscripción anual Número suelto	5,00 1,50	42 12	Nº 3. Ibíd. Características de Fami- lia y Convivencia, Estado Ci- vil y Fecundidad	2,50	15
SERIE II - INDICADORES INDUSTRIA- LES - Números 1 a 10, c/u.	1,00	9	SERIE INVESTIGACIONES DEMO- GRAFICAS Nº 3. Mortalidad Infantil en la Ar- gentina, 1970	1,00	5
EVOLUCION DE LA INDUSTRIA MA- NUFACTURERA - 1970 - 81	0,50	4	Nº 4. Tablas de Mortalidad para la Ciudad de Buenos Aires, 1970	1,00	5
INDUSTRIA MANUFACTURERA (Aná- lisis de los establecimientos y del per- sonal ocupado) - 1974-1981 c/u. . .	0,50	4	Nº 5. La Migración Interna en la Ar- gentina, 1960-1970	1,00	5
COMERCIO EXTERIOR (edición anual) Tomos I, II y III - 1979-1982, c/año	10,00	65	Nº 6. La Población de San Juan	1,00	5
INTERCAMBIO COMERCIAL ARGEN- TINO - 1979-1984, c/u.	0,50	4	Nº 7. Encuesta de Presupuestos Fa- miliares, 1960-1970	1,00	5
INFORME SERIE ZLC - Intercambio Comercial Argentino con los países de ALALC - 1976- 1980, c/u.	1,20	6	SISTEMA DE ESTADISTICAS SOCIA- LES Y DEMOGRAFICAS Secuencia de Hogares	1,00	4
Intercambio Comercial Argentino con los países de ALADI - 1981 - 1982, c/u.	1,20	6	Secuencia Activa: Posibilidades Ana- líticas	1,00	4
INTERCAMBIO COMERCIAL ARGEN- TINO según CUCI - 1977-1982, c/u.	0,50	4	ESTIMACIONES Y PROYECCIONES DE POBLACION, 1950-2025	2,00	10
ENCUESTA PERMANENTE DE HO- GARES 1974, 1975 c/u. 1977 2do semestre 1982, Abril 1982, Octubre	2,00 2,00 2,00 2,00	24 24 24 24	CENSO NACIONAL AGROPECUARIO, 1969	2,50	24
Alto Valle del Río Negro - Resultados preliminares - 1978-81	1,50	10	CENSO NACIONAL DE POBLACION, FAMILIAS Y VIVIENDA 1970 Capital Federal: Resultados provisio- nales (tomos I y II)	2,50	15
Marco Teórico y Metodológico de la Investigación Temática	2,00	10	Resultados obtenidos por muestra: Capital Federal, Area Metropolita- na, Buenos Aires, Corrientes, Neuquén, Tucumán (únicos dis- ponibles) c/u.	0,50	4
Diseño de las muestras - primera etapa	1,50	10	Resultados provisionales para todo el país (Incluye datos inéditos)	1,50	15
NAVEGACION COMERCIAL ARGEN- TINA - 1975 y 1976 c/u.	1,00	10			

	Argen- tina ★	Exte- rior u\$s		Argen- tina ★	Exte- rior u\$s
CENSO NACIONAL ECONOMICO 1974			METODOLOGIAS		
Resultados provisionales por jurisdicción: Buenos Aires, Catamarca, Córdoba, Corrientes, Chaco, Chubut, Entre Ríos, Formosa, Jujuy, La Pampa, La Rioja, Mendoza, Misiones, Neuquén, Río Negro, Salta, San Luis, Santa Fe, Santiago del Estero, Tierra del Fuego y Tucumán, c/u.	0,80	4	N° 1.—Índice de Precios al por Mayor. Base 1981	1,50	6
Resultados definitivos Industria Manufacturera:			INDICES DE PRECIOS		
Capital Federal, Catamarca, Córdoba, Corrientes, Chaco, Chubut, Entre Ríos, Formosa, Jujuy, La Pampa, La Rioja, Mendoza, Misiones, Neuquén, Río Negro, Salta, San Juan, San Luis, Santa Cruz, Santiago del Estero, Tierra del Fuego, Tucumán, Total del país, c/u.	2,00	10	INDICE DEL COSTO DE LA CONSTRUCCION EN LA CAP. FEDERAL		
Resultados definitivos: Comercio y Servicios — Capital Federal	2,50	24	Base 1960 = 100, 1956-1977, c/u. . .	1,00	4
			Base 1980 = 100, 1981-1984, c/u. . .	1,00	4
			Metodología — Base 1980	1,50	5
			PRECIOS AL NIVEL DE CONSUMIDOR DE UN CONJUNTO DE PRODUCTOS EN EL GRAN BUENOS AIRES	0,75	4
			INDICE DE PRECIOS MINORISTAS EN CIUDADES CAPITALES DE PROVINCIA		
			1973-1977, c/u.	0,75	4
			1978-1980, c/u.	0,75	4
			1973-1981, c/u.	0,75	4
CENSO NACIONAL DE POBLACION Y VIVIENDA 1980			INDICE DE PRECIOS AL CONSUMIDOR — 1977-1981 (incluye serie retrospectiva 1960-1979) c/u.	0,75	4
Resultados Provisionales	1,00	4	INDICE DE PRECIOS AL CONSUMIDOR Y SALARIOS INDUSTRIALES		
Serie A — Localidades	2,00	8	1982 - 1983 - 1984, c/u.	0,75	4
Serie B — Características Generales: Capital Federal, Partidos del Gran Buenos Aires, Buenos Aires, Catamarca, Córdoba, Corrientes, Chaco, Chubut, Entre Ríos, Formosa, Jujuy, La Pampa, La Rioja, Mendoza, Misiones, Neuquén, Río Negro, Salta, San Juan, San Luis, Santa Cruz, Santa Fe, Santiago del Estero, Tierra del Fuego, Tucumán, Total del País, c/u.	2,00	10	INDICE DE PRECIOS AL POR MAYOR		
Serie C — Vivienda — Resumen Nacional	2,00	10	1956 - 1972, 1 volumen	0,75	4
Serie C — Vivienda — Tomos I y II	10,00	60	1973 - 1981, 1 volumen	0,75	4
Serie D — Población. Total del país	10,00	60	1982 - 1984, c/u.	0,75	4
ESTUDIOS INDEC			ESTADISTICA MENSUAL		
N° 1.— La Pobreza en la Argentina (agotado)			Suscripción anual	10,00	60
			Número suelto	1,00	6
			COMUNICADOS DE PRENSA		
			(No se remiten por correo)		
			— Índice de Precios al Consumidor c/u.	0,20	
			— Índice de Precios al por Mayor c/u.	0,20	
			— Índice del Costo de la Construcción en la Capital Federal c/u.	0,20	
			— Índice del Salario Total Medio Mensual por Trabajador Industrial c/u.	0,20	
			— Índice de Demanda Laboral c/u.	0,20	

DE INTERES PARA LOS USUARIOS: A los efectos de la consulta y/o adquisición de sus publicaciones, la Dirección de Difusión Estadística del INDEC ofrece ambas prestaciones en el Centro de Informaciones y Oficina de Distribución y Venta. Horario de atención al público: 13,30 a 18,30 en:

Alsina 1924 - Teléfonos: 48-4027/4050/2403/9860/4054

1090 Buenos Aires - Argentina