

88  
AG 3



# ESTADISTICA MENSUAL

1 2 ENE. 1992

SETIEMBRE 1986

ISSN 0326-6214

## SUMARIO

### I. INDICE DE PRECIOS AL CONSUMIDOR

1. Nivel general y capítulos. Índices	1
2. Nivel general y capítulos. Variaciones porcentuales	2
3. Índices y variaciones, por capítulo, grupo y subgrupo	3
4. Precios al consumidor de un conjunto de productos	6
5. Variaciones porcentuales periódicas	7

### II. INDICE DE PRECIOS AL POR MAYOR

1. Nivel general y principales componentes. Índices	9
2. Nivel general y componentes. Variaciones porcentuales	9
3. Índices. Nivel general y componentes	10
4. Variaciones porcentuales periódicas	14

### III. COSTO DE LA CONSTRUCCION

1. Nivel general y capítulos. Índices	15
2. Índices y variaciones. Nivel general, capítulos e ítem	16
3. Índices, por ítem y subítem	17
4. Precios de un conjunto de materiales para la construcción	20
5. Variaciones porcentuales periódicas	22

### IV. INDICES DEL MERCADO LABORAL

1. Salarios industriales. Índices	23
2. Salarios industriales (total y horario)	24
3. Salarios industriales básicos de convenio	32
4. Ingresos medios de asalariados de la actividad privada	38
5. Ingresos medios de los asalariados de las empresas públicas	39
6. Variaciones porcentuales periódicas	40
7. Obreros ocupados en la industria manufacturera. Índices	42
8. Horas obrero trabajadas en la industria manufacturera. Índices	44
9. Indicador de demanda laboral. Índices	46

### V. INTERCAMBIO COMERCIAL ARGENTINO

1. Exportaciones, importaciones y saldo comercial	47
2. Exportación, por secciones y capítulos de la N.C.C.A.	49
3. Exportación, por principales países	52
4. Importación, por secciones y capítulos de la N.C.C.A.	53
5. Importación, por principales países	56



REPUBLICA ARGENTINA  
PRESIDENCIA DE LA NACION  
SECRETARIA DE PLANIFICACION

INSTITUTO NACIONAL DE ESTADISTICA Y CENSOS

Nº 165

**INDEC**



**ESTADISTICA MENSUAL** —publicación regular del Instituto Nacional de Estadística y Censos— reúne y sistematiza el siguiente conjunto de índices básicos de la actividad económica argentina y sus variaciones periódicas:

- |                                     |                                     |
|-------------------------------------|-------------------------------------|
| I. Índice de Precios al Consumidor; | IV. Índices del Mercado Laboral;    |
| II. Índice de Precios al por Mayor; | V. Intercambio Comercial Argentino. |
| III. Costo de la Construcción;      |                                     |

La publicación de estos índices, efectuada hasta diciembre de 1984 (N° 144) en fascículos independientes, a partir de enero de 1985 (N° 145) ha sido unificada en un solo volumen, manteniéndose la numeración correlativa.

La consideración del ítem **Salarios** se efectuó en un apartado específico, con el agregado de nueva información. Posteriormente, a partir del N° 148, se sumó el indicador de "Demanda Laboral" como parte del mismo capítulo.

Por último, desde el N° 157, con la incorporación de dos nuevos indicadores: "Obreros ocupados en la Industria Manufacturera" y "Horas—Obrero Trabajadas en la Industria Manufacturera", se agrupó toda la información referida a **Salarios** bajo la denominación de **Índices del Mercado Laboral**.

**IMPORTANTE:** La información referida al **Intercambio Comercial Argentino**, sólo se incluye en determinados números de esta serie, dado que la elaboración de los datos respectivos no se produce con la misma periodicidad de los restantes índices.

**ISSN 0326—6214**

#### PUBLICACIONES DEL INDEC

Los interesados en la obtención de las publicaciones editadas por el Instituto Nacional de Estadística y Censos deben dirigirse a: INDEC, Dirección de Difusión Estadística, Oficina de Distribución y Venta, Alsina 1924, Tel.: 48-4027/4050/4054/2403/9860, C.P. 1090 - Buenos Aires - Argentina.

#### ESTADISTICA MENSUAL

##### SUSCRIPCION ANUAL (12 números)

Argentina . . . . .	▲	20.-
Exterior . . . . .	u\$s	60.-

##### EJEMPLAR SIMPLE

Argentina . . . . .	▲	2.-
Exterior . . . . .	u\$s	6.-

# I. INDICE DE PRECIOS AL CONSUMIDOR

Cuadro 1.— NIVEL GENERAL Y CAPITULOS. INDICES

(Base 1974 = 100)

Período	Nivel general	Alimentación y bebidas	Indumentaria	Vivienda, combustible y electricidad	Equipamiento y funcionamiento del hogar
1984	10.185.567,2	11.179.646,1	5.595.243,7	8.428.502,0	9.776.115,0
1985	78.650.895,1	80.955.909,3	32.802.284,5	73.173.644,4	73.927.370,3
J. 1985	97.187.857,2	96.002.716,1	36.927.057,3	96.762.753,4	93.379.662,1
A. "	100.165.526,6	101.470.335,1	36.724.056,7	96.425.696,4	94.959.039,3
S. "	102.164.175,0	104.371.805,4	37.040.934,8	96.265.169,8	96.457.518,8
O. "	104.152.736,0	105.549.678,4	47.043.843,3	95.848.207,8	97.324.175,2
N. "	106.619.618,4	109.457.277,3	47.675.038,5	95.993.108,5	97.943.220,9
D. "	110.000.056,3	114.592.350,2	48.116.375,0	96.071.677,6	98.619.724,1
E. 1986	113.332.426,5	119.049.647,8	48.190.197,1	96.386.306,8	99.922.572,1
F. "	115.247.612,9	121.593.319,0	48.014.308,4	96.728.772,4	100.614.794,4
M. "	120.602.160,2	129.212.857,3	48.527.490,3	98.489.515,5	101.484.666,7
A. "	126.312.044,7	135.595.201,7	55.661.483,2	103.093.578,8	104.581.026,8
M. "	131.398.425,3	140.642.277,2	57.004.746,2	108.254.775,7	109.036.016,2
J. "	137.371.186,1	146.924.043,9	58.830.313,4	113.780.338,9	112.799.599,7
J. "	146.660.510,5	155.812.988,0	60.394.476,3	122.917.073,6	117.833.316,4
A. "	159.543.830,4	173.271.892,1	61.520.757,0	132.326.763,0	126.536.020,9
S. "	171.081.606,5	186.934.916,8	63.700.251,1	139.797.756,8	136.586.528,0

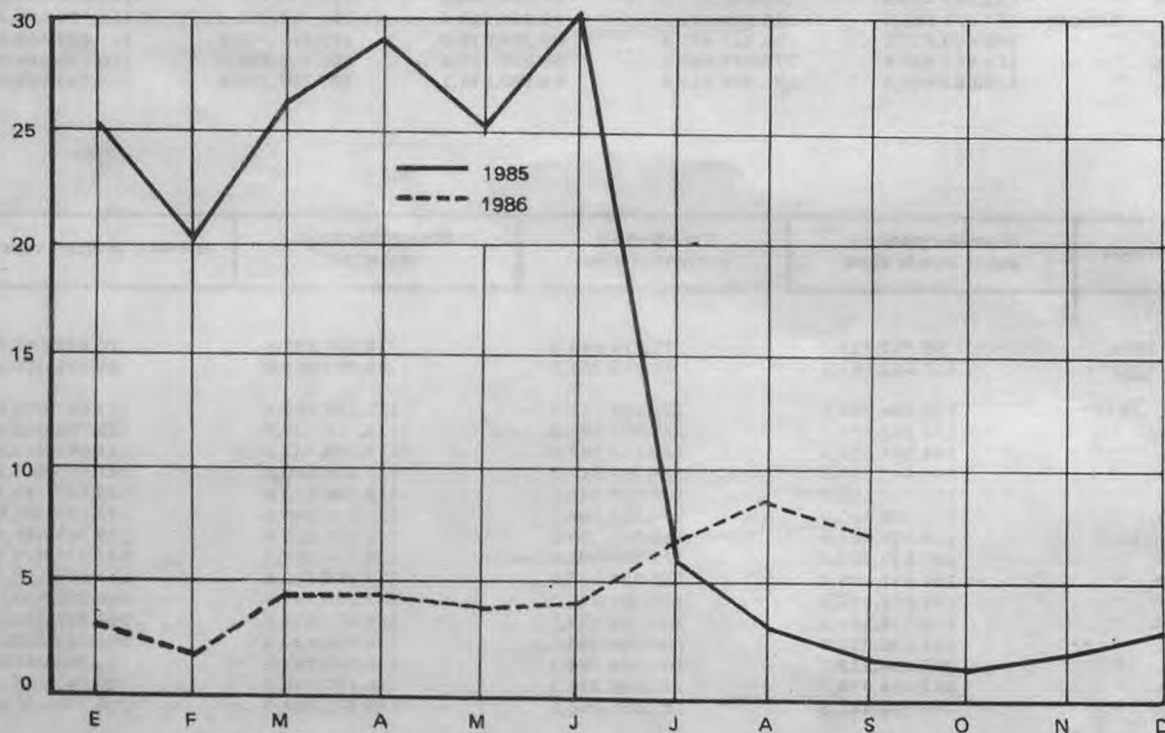
Período	Atención médica y gastos para la salud	Transporte y comunicaciones	Españamiento y educación	Bienes y servicios varios
1984	10.712.713,7	11.814.994,9	10.945.692,4	10.893.147,3
1985	107.582.667,1	97.461.261,2	89.597.663,3	96.285.001,0
J. 1985	130.528.964,6	127.245.719,9	117.194.954,4	127.097.809,6
A. "	137.712.889,3	127.511.179,5	116.716.538,6	128.728.053,4
S. "	144.005.529,5	128.617.147,8	117.091.732,2	131.091.573,0
O. "	149.995.754,6	128.767.217,8	117.736.580,5	131.509.643,5
N. "	157.562.809,0	129.018.448,3	118.359.133,8	133.582.788,7
D. "	166.152.690,4	129.198.194,3	123.007.580,6	136.727.305,9
E. 1986	174.178.468,9	129.443.763,3	131.897.175,6	139.765.622,9
F. "	185.510.582,3	129.554.991,0	132.764.959,2	141.375.673,8
M. "	194.937.846,0	136.035.343,6	137.866.762,6	144.578.925,1
A. "	201.502.931,9	138.881.374,1	143.294.267,4	150.626.583,3
M. "	213.414.591,8	142.709.193,6	154.253.261,7	153.856.240,1
J. "	224.248.213,9	150.696.254,2	158.932.832,8	162.335.200,1
J. "	236.104.212,7	160.435.184,9	180.447.787,3	176.554.044,2
A. "	257.428.974,7	172.862.354,3	188.110.986,0	186.045.258,3
S. "	277.100.437,8	187.881.268,6	189.331.068,0	206.176.107,8

**Cuadro 2.— NIVEL GENERAL Y CAPITULOS. VARIACIONES PORCENTUALES**  
(Relación entre cada período y el inmediato anterior)

Período	Nivel general	Alimentación y bebidas	Indumentaria	Vivienda, combustible y electricidad	Equipoamiento y funcionamiento del hogar	Atención médica y gastos para la salud	Transporte y comunicaciones	Esparcimiento y educación	Bienes y servicios varios
J. 1985	6,2	4,1	1,8	3,3	6,2	10,5	6,6	13,2	15,1
A. "	3,1	5,7	-0,5	-0,3	1,7	5,5	0,2	-0,4	1,3
S. "	2,0	2,9	0,9	-0,2	1,6	4,6	0,9	0,3	1,8
O. "	1,9	1,1	27,0	-0,4	0,9	4,2	0,1	0,6	0,3
N. "	2,4	3,7	1,3	0,2	0,6	5,0	0,2	0,5	1,6
D. "	3,2	4,7	0,9	0,1	0,7	5,5	0,1	3,9	2,4
E. 1986	3,0	3,9	0,2	0,3	1,3	4,8	0,2	7,2	2,2
F. "	1,7	2,1	-0,4	0,4	0,7	6,5	0,1	0,7	1,2
M. "	4,6	6,3	1,1	1,8	0,9	5,1	5,0	3,8	2,3
A. "	4,7	4,9	14,7	4,7	3,1	3,4	2,1	3,9	4,2
M. "	4,0	3,7	2,4	5,0	4,3	5,9	2,8	7,6	2,1
J. "	4,5	4,5	3,2	5,1	3,5	5,1	5,6	3,0	5,5
J. "	6,8	6,1	2,7	8,0	4,5	5,3	6,5	13,5	8,8
A. "	8,8	11,2	1,9	7,7	7,4	9,0	7,7	4,2	5,4
S. "	7,2	7,9	3,5	5,6	7,9	7,6	8,7	0,6	10,8

**PRECIOS AL CONSUMIDOR. NIVEL GENERAL**

(Índice, base 1974 = 100; variación porcentual con respecto al mes inmediato anterior)



**Cuadro 3.— INDICES Y VARIACIONES PORCENTUALES, POR CAPITULO, GRUPO Y SUBGRUPO**  
(Base 1974 = 100)

Capítulo, grupo y subgrupo	1986				Variación %
	Junio	Julio	Agosto	Setiembre	Setiemb. 1986 Agosto 1986
<b>NIVEL GENERAL</b>	137.371.186,1	146.660.510,5	159.543.830,4	171.081.606,5	7,2
<b>1 - ALIMENTACION Y BEBIDAS</b>	146.924.043,9	155.812.988,0	173.271.892,1	186.934.916,8	7,9
Cereales y sus derivados	163.840.848,9	180.254.132,8	199.922.651,6	208.062.868,2	4,1
— Productos de panadería	168.329.813,2	187.971.986,1	210.503.648,3	218.489.401,9	3,8
— Harina y arroz	155.781.347,8	159.869.474,4	166.724.075,8	175.117.834,6	5,0
— Fideos y demás pastas alimenticias	149.910.357,1	159.594.768,9	174.246.918,6	182.878.466,5	5,0
Carnes, embutidos y fiambres	129.370.788,2	140.570.518,3	160.490.320,8	167.431.317,3	4,3
— Carnes frescas	126.181.871,1	138.256.096,2	157.932.624,9	164.014.188,2	3,9
— Embutidos y fiambres, carnes secas y en conserva	153.859.328,8	158.343.580,5	180.131.547,0	193.672.358,9	7,5
Pescado y mariscos, frescos y en conserva	194.429.548,2	202.045.107,0	230.997.925,8	243.242.734,6	5,3
Aceite y grasas	146.155.200,1	145.175.526,4	146.287.699,8	147.385.777,5	0,8
Productos lácteos y huevos	127.959.430,5	132.429.120,9	136.814.197,5	140.565.782,9	2,7
Frutas, verduras y legumbres	160.060.593,2	157.801.346,8	182.498.560,5	218.466.450,3	19,7
— Frutas frescas, secas y en conserva	165.595.558,7	175.324.517,6	183.751.907,9	213.634.713,2	16,3
— Verduras frescas, secas y en conserva	156.298.215,0	142.913.008,8	182.088.560,3	224.826.104,6	23,5
— Legumbres frescas, secas y en conserva	149.445.278,4	161.345.921,5	174.579.369,3	189.354.874,9	8,5
Azúcar, dulces, golosinas, cacao y sus derivados	92.844.150,3	107.800.527,3	125.801.872,3	147.548.053,7	17,3
Café, té, yerba mate y otras infusiones	239.150.395,8	245.529.729,9	257.632.089,5	272.413.343,5	5,7
Vinagre, especias, salsas, condimentos y afines	145.346.583,9	153.751.500,6	166.483.938,3	177.135.219,6	6,4
Alimentos preparados y semi-preparados no incluidos anteriormente	188.385.461,6	198.180.967,7	211.564.250,8	239.075.720,9	13,0
Comidas tomadas fuera del hogar	198.763.979,5	216.367.035,1	241.473.200,7	267.504.761,9	10,8
— Comida	196.386.304,1	214.096.595,4	240.128.298,2	265.080.429,5	10,4
— Refrigerio	209.171.741,0	226.305.395,4	247.360.221,5	278.116.754,4	12,4
Bebidas	124.781.566,7	128.926.705,9	139.139.510,5	150.550.253,6	8,2
— Bebidas no alcohólicas	137.825.886,7	148.538.358,9	160.158.914,9	172.391.278,7	7,6
— Bebidas alcohólicas	117.756.195,7	118.364.320,3	127.818.942,2	138.787.179,4	8,6



Cuadro 3 (continuación)

Capítulo, grupo y subgrupo	1986				Variación %	
	Junio	Julio	Agosto	Setiembre	Setiemb. 1986	
					Agosto	1986
II - INDUMENTARIA	58.830.313,4	60.394.476,3	61.520.757,0	63.700.251,1	3,5	
Indumentaria y calzado para hombre	69.107.181,2	71.489.346,8	72.865.009,1	75.806.800,5	4,0	
— Ropa interior	42.143.521,0	44.302.538,7	46.405.227,7	49.306.356,1	6,3	
— Ropa exterior y accesorios	58.813.509,4	60.482.516,0	60.913.929,8	61.651.649,0	1,2	
— Calzado	109.280.460,7	114.003.905,2	118.204.773,9	128.208.087,0	8,5	
Indumentaria y calzado para mujer	43.887.100,4	43.877.551,8	43.852.647,1	44.480.620,9	1,4	
— Ropa interior	60.431.296,5	63.897.029,4	68.275.755,0	72.014.075,1	5,5	
— Ropa exterior y accesorios	39.949.578,4	38.958.008,1	37.628.650,6	37.194.976,2	-1,2	
— Calzado	42.361.723,7	42.277.476,1	42.253.261,1	43.104.269,9	2,0	
Indumentaria y calzado para niños menores de 13 años	56.614.414,3	57.937.223,3	59.013.298,3	60.632.728,0	2,7	
— Ropa interior	59.120.922,1	60.632.510,6	61.472.447,0	63.075.889,0	2,6	
— Ropa exterior	57.299.552,5	58.499.747,1	59.339.004,7	60.249.680,3	1,5	
— Calzado	55.019.076,7	56.536.116,7	58.073.362,3	60.974.077,7	5,0	
Tela, accesorios y servicios varios	75.034.549,1	79.132.789,8	83.004.035,2	88.292.495,3	6,4	
III - VIVIENDA, COMBUSTIBLE Y ELECTRICIDAD	113.780.338,9	122.917.073,6	132.326.763,0	139.797.756,8	5,6	
Gastos por la vivienda	96.162.576,3	105.711.190,3	113.750.033,0	119.854.630,9	5,4	
Combustible y electricidad	144.453.299,9	152.872.942,4	164.669.310,1	174.519.232,8	6,0	
— Electricidad	110.461.129,3	114.003.286,4	121.186.975,4	126.596.883,2	4,5	
— Combustible	197.189.221,2	213.175.861,8	232.128.402,5	248.866.625,6	7,2	
IV - EQUIPAMIENTO Y FUNCIONAMIENTO DEL HOGAR	112.799.599,7	117.833.316,4	126.536.020,9	136.586.528,0	7,9	
Muebles y accesorios	93.958.963,8	99.723.172,2	111.619.646,6	119.887.043,0	7,4	
Artefactos	66.172.279,6	69.004.534,8	75.195.084,6	80.868.396,0	7,5	
Artículos textiles para el hogar	72.253.259,6	77.376.871,2	81.979.474,9	87.295.530,7	6,5	
Vajilla	149.468.865,7	163.169.754,8	182.162.941,1	204.385.721,1	12,2	
Utensilios y accesorios para el hogar	130.709.973,3	138.700.836,9	149.376.245,2	159.876.228,0	7,0	
— Utensilios	133.959.007,6	142.225.602,8	153.009.583,8	162.844.056,6	6,4	
— Herramientas y otros	118.803.497,5	125.783.909,9	136.061.440,4	149.000.264,6	9,5	
Bienes y servicios varios	158.348.616,6	163.179.951,6	170.701.193,5	185.170.775,9	8,5	
— Bienes	143.620.021,8	147.257.827,3	152.339.956,3	164.668.711,9	8,1	
— Servicios	249.644.662,7	261.874.159,2	284.514.383,2	312.254.004,1	9,7	
Servicios domésticos para el hogar	65.900.663,0	65.900.663,0	73.361.145,2	73.361.145,2	-	

Cuadro 3 (continuación)

Capítulo, grupo y subgrupo	1986				Variación %
	Junio	Julio	Agosto	Setiembre	Setiemb. 1986 Agosto 1986
V - ATENCION MEDICA Y GASTOS PARA LA SALUD	224.248.213,9	236.104.212,7	257.428.974,7	277.100.437,8	7,6
Productos medicinales, farmacéuticos y accesorios terapéuticos	114.871.388,3	119.147.166,4	128.056.319,1	139.899.370,8	9,2
— Productos medicinales y farmacéuticos	110.347.951,1	113.634.404,0	121.898.075,0	134.359.568,4	10,2
— Elementos para primeros auxilios	99.125.870,1	103.713.528,5	110.367.087,3	118.056.923,2	7,0
— Aparatos y accesorios terapéuticos	158.281.779,1	170.535.479,6	185.642.706,1	194.096.874,9	4,6
Servicios prestados por profesionales médicos y auxiliares	323.957.247,0	342.723.452,4	375.366.410,9	402.174.333,9	7,1
VI - TRANSPORTE Y COMUNICACIONES	150.696.254,2	160.435.184,9	172.862.354,3	187.881.268,6	8,7
Vehículos para el transporte personal	109.432.097,7	113.819.317,0	121.474.342,5	132.906.974,5	9,4
Funcionamiento de los vehículos para el transporte personal	167.532.596,8	175.448.864,3	187.988.156,2	203.405.789,5	8,2
— Partes diversas, accesorios y reparaciones	228.864.353,1	238.247.011,9	259.300.114,9	291.917.677,4	12,6
— Nafta, aceite y grasa	133.394.553,2	138.786.513,5	145.898.591,8	150.352.220,5	3,1
— Otros gastos	134.467.804,8	147.483.849,1	157.806.874,7	168.746.219,4	6,9
Gastos de transporte	157.459.442,9	170.065.845,4	184.261.815,3	201.063.142,5	9,1
Comunicaciones	77.350.904,3	81.779.609,0	86.852.525,5	89.542.984,0	3,1
VII - ESPARCIMIENTO Y EDUCACION	158.932.832,8*	180.447.787,3	188.110.986,0	189.331.068,0	0,6
Equipos, accesorios y sus reparaciones	87.063.617,3	90.183.843,4	95.900.969,4	102.727.439,6	7,1
Servicios culturales y de esparcimiento	222.003.806,2	263.592.419,6	269.239.533,8	265.530.439,8	- 1,4
Vacaciones y turismo	156.674.209,8	207.939.047,8	193.916.956,4	189.002.517,6	- 2,5
Libros, periódicos, revistas y artículos de librería	172.406.527,9	179.042.605,4	205.593.961,4	208.648.362,1	1,5
Servicios educativos	172.327.651,4	181.579.913,9	193.677.235,3	197.695.834,0	2,1
VIII - BIENES Y SERVICIOS VARIOS	162.335.200,1	176.554.044,2	186.045.258,3	206.176.107,8	10,8
Tabaco	168.317.804,4	190.162.930,7	195.464.483,0	221.149.688,9	13,1
Artículos y servicios para el cuidado personal	177.254.448,7	186.499.063,3	199.551.474,6	214.069.519,8	7,3
— Bienes	135.453.081,4	140.045.059,1	145.255.843,3	151.747.338,5	4,5
— Servicios	264.960.326,7	283.966.909,3	313.472.294,0	344.831.310,4	10,0
Bienes varios no incluidos anteriormente	74.173.832,7	76.227.106,6	88.517.684,1	105.219.452,7	18,9
Otros servicios no incluidos anteriormente	168.680.056,2	181.281.627,8	192.137.244,8	211.243.164,7	9,9

Cuadro 4.— PRECIOS AL CONSUMIDOR DE UN CONJUNTO DE PRODUCTOS

Artículo	Unidad de medida	1986					
		Julio		Agosto		Setiembre	
		Precio promedio	Coefficiente de variación	Precio promedio	Coefficiente de variación	Precio promedio	Coefficiente de variación
₡	%	₡	%	₡	%		
Factura	docena	0,931	11,78	1,042	11,65	1,096	12,01
Pan francés	kg	0,443	10,69	0,585	7,62	0,511	10,92
Arroz	kg	0,789	15,05	0,816	16,11	0,842	18,98
Harina de trigo común	"	0,206	6,77	0,221	8,43	0,231	6,30
Fideos secos	p. 400 g*	0,261	20,42	0,301	31,53	0,297	19,83
Asado	kg	1,368	14,95	1,577	17,18	1,634	13,79
Carnaça común	"	1,156	21,33	1,374	20,20	1,390	20,53
Carne picada	"	1,160	17,23	1,376	19,99	1,398	20,87
Cuadril	"	2,114	10,07	2,443	11,15	2,566	10,88
Falda	"	0,797	18,98	0,974	14,19	0,944	20,76
Nalga	"	1,894	8,90	2,190	10,20	2,321	10,61
Bola de lomo	"	1,895	8,87	2,190	10,20	2,320	10,68
Paleta	"	1,761	11,40	2,050	12,41	2,136	13,07
Bife de costilla	"	1,869	11,17	2,182	12,87	2,301	13,29
Pollo eviscerado y pelado	"	1,463	15,36	1,587	11,14	1,595	9,51
Jamón cocido	100 g	0,514	16,94	0,613	16,77	0,650	17,48
Jamón crudo	"	1,085	14,23	1,235	14,35	1,347	12,69
Caballa en aceite	lata 380 g	1,021	13,57	1,076	15,54	1,132	14,58
Filet de merluza	kg	1,224	11,71	1,404	12,29	1,451	11,71
Sardinias en aceite	lata 170-190 g	0,660	13,09	0,691	12,47	0,735	12,88
Aceite mezcla	bot. 1 1/2 l	0,951	13,90	0,955	13,83	0,957	13,66
Huevos frescos	docena	0,815	8,24	0,834	9,35	0,835	9,14
Leche común	litro	0,259	1,24	0,266	1,07	0,272	0,87
Manteca	200 g	0,579	2,45	0,598	2,55	0,614	2,96
Queso fresco	100 g	0,202	11,79	0,204	9,52	0,208	10,88
Queso de rallar	100 g	0,343	13,30	0,371	13,99	0,404	15,24
Duraznos al natural	lata 850 g	0,900	8,23	0,942	9,08	1,127	11,63
Banana	kg	0,624	15,92	0,671	19,29	0,759	16,07
Manzana	"	1,081	19,51	1,127	21,38	1,297	18,52
Naranja	"	0,518	17,13	0,530	18,08	0,624	23,33
Cebolla	"	0,293	16,74	0,311	16,13	0,436	17,39
Lechuga	"	0,660	20,57	0,646	22,03	0,751	25,17
Papa	"	0,222	17,78	0,374	17,97	0,455	17,63
Tomate redondo	"	0,470	18,00	0,707	20,02	1,063	22,92
Tomate al natural	lata 380 g	0,292	7,66	0,298	8,04	0,306	8,34
Azúcar	kg	0,506	10,08	0,615	8,37	0,767	7,63
Dulce de batata	"	0,857	10,21	0,993	16,51	1,090	18,25
Café	125 g	1,062	7,06	1,064	6,27	1,098	6,31
Yerba	500 g	0,524	4,37	0,544	3,59	0,572	5,20
Bebida gaseosa	bot. 1 litro	0,273	3,02	0,293	5,56	0,319	3,68
Soda	sifón 1 litro	0,150	8,22	0,162	9,36	0,171	9,43
Vino común	bot. 1 litro	0,507	1,26	0,551	2,88	0,600	4,95
Cera líquida	litro	1,954	20,13	2,032	19,43	2,089	23,00
Escoba de paja	unidad	1,683	24,56	1,740	25,20	1,887	21,75
Jabón de lavar	pan	0,243	12,21	0,245	13,45	0,252	14,24
Lavandina	litro	0,316	14,84	0,208	25,81	0,372	13,93
Polvo limpiador	envase 500 g	0,237	15,60	0,338	15,23	0,268	11,41
Papel higiénico	rollo 74 m	0,192	24,88	0,247	11,98	0,231	23,77
Limpieza y planchado de ambo	unidad	5,028	14,72	5,460	16,72	6,061	19,49
Algodón	p. 100 g	0,339	13,47	0,368	17,58	0,409	20,32
Aplicación de inyecciones (farmacia)	unidad	0,444	38,56	0,540	40,42	0,546	34,22
Disco 33 rpm larga duración	"	5,930	6,73	6,300	8,52	6,480	8,38
Cuaderno escolar 50 hojas	"	0,519	11,14	0,560	18,43	0,616	14,57
Lápiz negro	"	0,143	25,10	0,147	28,47	0,161	20,50
Dentífrico	env. 100-120 g	0,668	13,53	0,679	16,25	0,705	15,44
Hojas de afeitar	c. 5 unid.	0,695	14,41	0,729	16,94	0,802	15,66
Jabón de tocador	past. 135-150 g	0,400	21,34	0,396	14,56	0,412	13,47

\* Se relevan los precios de 500 g



**Cuadro 5.— VARIACIONES PORCENTUALES PERIODICAS**

Periodo	%
Setiembre 1986	7,2
<b>Bimestre:</b>	
Variación entre julio 1986 y setiembre 1986	16,7
<b>Trimestre:</b>	
Variación entre junio 1986 y setiembre 1986	24,5
<b>Cuatrimestre:</b>	
Variación entre mayo 1986 y setiembre 1986	30,2
<b>Semestre:</b>	
Variación entre marzo 1986 y setiembre 1986	41,9
<b>Año:</b>	
Variación entre setiembre 1985 y setiembre 1986	67,5

# II. INDICE DE PRECIOS AL POR MAYOR

Cuadro 1.— NIVEL GENERAL Y PRINCIPALES COMPONENTES. INDICES

(Base 1981 = 100)

Período	Nivel general	Por origen y sector				
		Nacional			Importado	No agropecuario total (a)
		Total	Agropecuario	No agropecuario		
1984	11118,5	10957,1	12308,7	10695,2	13270,7	10900,5
1985	84820,4	82548,3	72626,8	84096,8	115006,9	86569,6
J. 1985	108105,7	104695,0	81464,9	108320,5	153419,9	111928,4
A. "	109767,7	106528,6	93746,4	108523,5	152802,8	112065,8
S. "	110417,2	107307,7	99112,7	108586,7	151728,4	112038,0
O. "	111235,0	108208,2	102007,1	109176,0	151448,5	112557,8
N. "	112061,0	109040,2	106432,0	109447,3	152194,2	112867,0
D. "	113150,5	110158,7	111526,0	109945,3	152898,0	113381,6
E. 1986	113122,4	110155,1	110740,1	110063,8	152545,3	113462,3
F. "	114008,9	110849,1	113084,9	110500,2	155988,4	114139,3
M. "	115618,6	112279,0	114544,5	111925,5	159987,3	115770,4
A. "	119063,1	115795,9	118410,7	115387,9	162469,1	119154,4
M. "	122326,7	119118,0	126425,9	117977,5	164956,4	121735,8
J. "	127907,3	124598,5	135946,7	122827,4	171867,7	126750,6
J. "	134433,2	131371,7	140764,9	129905,7	175108,0	133521,8
A. " *	147035,2	143727,8	170473,8	139553,6	190976,0	143667,4
S. " *	157004,3	153330,4	193365,5	147082,1	205815,7	151780,8

Cuadro 2.— NIVEL GENERAL Y PRINCIPALES COMPONENTES. VARIACIONES PORCENTUALES

(Relación entre cada período y el inmediato anterior)

J. 1985	- 0,9	- 1,2	9,0	- 2,2	1,3	- 1,9
A. "	1,5	1,8	15,1	0,2	- 0,4	0,1
S. "	0,6	0,7	5,7	0,1	- 0,7	-
O. "	0,7	0,8	2,9	0,5	- 0,2	0,5
N. "	0,7	0,8	4,3	0,2	0,5	0,3
D. "	1,0	1,0	4,8	0,5	0,5	0,5
E. 1986	-	-	- 0,7	0,1	- 0,2	0,1
F. "	0,8	0,6	2,1	0,4	2,3	0,6
M. "	1,4	1,3	1,3	1,3	2,6	1,4
A. "	3,0	3,1	3,4	3,1	1,6	2,9
M. "	2,7	2,9	6,8	2,2	1,5	2,2
J. "	4,6	4,6	7,5	4,1	4,2	4,1
J. "	5,1	5,4	3,5	5,8	1,9	5,3
A. " *	9,4	9,4	21,1	7,4	9,1	7,6
S. " *	6,8	6,7	13,4	5,4	7,8	5,6

(a) Incluye "Nacional no agropecuario" e "Importado".

\* Cifras provisionales

**Cuadro 3.— INDICES. NIVEL GENERAL Y COMPONENTES**  
(Base 1981 = 100)

Concepto	1986				
	Mayo	Junio	Julio	Agosto*	Setiembre*
<b>NIVEL GENERAL</b>	122.326,7	127.907,3	134.433,2	147.035,2	157.004,3
<b>PRODUCTOS NACIONALES</b>					
<b>NACIONAL</b>	119.118,0	124.598,5	131.371,7	143.727,8	153.330,4
<b>Agropecuario</b>	126.425,9	135.946,7	140.764,9	170.473,8	193.365,5
<b>Productos agrícolas</b>	120.350,4	125.168,2	125.580,6	163.935,6	202.912,2
Cereales	89.632,3	105.361,7	105.019,0	116.165,4	137.371,3
Oleaginosos	87.025,3	89.981,0	87.980,2	92.803,7	104.900,6
Hortalizas y legumbres	168.314,9	162.718,6	159.613,2	266.364,7	343.124,0
Frutas	141.571,7	138.572,2	149.707,9	161.908,2	201.102,3
<b>Productos pecuarios</b>	135.581,4	150.817,3	161.308,9	180.068,7	184.034,8
Ganado	144.291,4	163.153,0	174.599,9	196.213,2	203.742,3
Aves, leche y huevos	119.429,8	129.411,1	136.562,9	151.919,5	150.199,3
Lana	159.679,1	169.333,7	199.135,7	205.721,2	209.757,5
<b>Pesca</b>	85.021,3	99.883,7	100.999,7	132.945,6	120.652,9
<b>No agropecuario</b>	117.977,5	122.827,4	129.905,7	139.553,6	147.082,1
<b>Productos de minas y canteras</b>	181.955,0	183.604,3	197.035,0	212.434,8	217.814,6
Carbón	215.442,1	225.323,6	233.651,3	245.948,9	266.071,9
Petróleo y gas	199.133,7	199.462,0	215.192,1	231.056,6	238.062,4
Minerales metálicos	121.193,2	127.075,1	129.594,4	148.499,8	148.499,8
Otros minerales	102.980,4	110.437,8	114.121,5	126.556,2	124.020,2
<b>Productos manufacturados</b>	115.588,3	120.557,7	127.398,8	136.831,9	144.440,7
<b>Allmentos, bebidas y tabaco</b>	97.001,5	103.060,8	112.096,8	122.656,1	129.491,2
<b>Allmentos, excepto bebidas</b>	95.031,2	101.184,0	111.630,1	122.339,1	129.401,6
Carne preparada y conservada	104.432,9	114.179,1	127.914,7	143.224,4	150.451,2
Productos lácteos	106.954,5	112.426,4	121.406,4	127.647,2	127.947,1
Frutas y legumbres envasadas	94.615,1	99.541,5	108.369,6	116.019,4	125.596,5
Pescados, crustáceos y otros productos marinos	106.279,5	114.929,4	117.445,9	133.413,3	136.501,2
Aceites y grasas vegetales y animales	78.887,1	76.636,5	78.862,1	78.810,1	81.362,1
Productos de molinería	68.570,3	73.989,2	79.077,0	85.333,6	87.561,4
Productos de panadería y fideería	92.096,2	100.614,6	113.391,6	119.601,5	122.727,0
Azúcar	71.799,0	75.825,5	93.431,3	113.593,6	135.123,7
Cacao, chocolate y art. confitería	109.389,1	112.807,6	117.224,4	127.322,9	137.544,1
Productos alimenticios diversos	128.366,3	133.969,2	139.772,0	148.702,7	151.493,5
Allmentos preparados para animales	95.297,5	95.297,5	98.264,0	103.458,1	117.017,6
<b>Bebidas</b>	114.391,0	116.394,5	120.108,0	135.202,2	141.207,5
Bebidas espirituosas	92.925,0	93.832,6	99.248,0	102.377,5	129.565,4
Bebidas vinícolas	133.792,2	134.131,2	134.402,2	153.889,9	157.253,1
Bebidas malteadas y malta	76.583,8	78.557,9	88.507,9	94.493,5	94.518,5
B. no alcohólicas y aguas gaseosas	86.502,6	93.734,1	103.935,0	117.626,8	118.109,6



Cuadro 3 (continuación)

Concepto	1986				
	Mayo	Junio	Julio	Agosto*	Setiembre*
Productos del tabaco	85.533,6	97.730,9	102.640,3	103.929,7	110.049,9
Textiles, prendas de vestir y cuero	112.722,6	116.337,9	122.124,0	130.079,8	136.314,6
Productos textiles	105.468,4	107.924,2	112.975,8	120.914,9	126.024,7
Hilados y tejidos textiles	102.433,0	103.838,0	108.542,3	114.982,2	118.528,4
Artículos confeccionados de materia- les textiles, excepto prendas de vestir	147.540,6	157.070,5	166.876,0	178.718,2	204.303,8
Artículos de punto	109.998,2	166.930,9	122.524,2	139.255,9	147.163,8
Prendas de vestir, excepto calzado	135.580,2	144.704,1	153.106,7	160.451,9	169.909,9
Cuero y productos del cuero y sucedá- neos, excepto calzado y otras prendas de vestir	125.970,6	126.841,4	134.062,8	146.520,6	153.670,6
Cuero	121.256,4	122.352,7	127.916,5	140.237,9	147.459,4
Productos del cuero y sucedáneos, ex- cepto calzado y otras prendas de vestir	139.249,4	139.485,3	151.375,7	164.217,4	171.166,3
Calzado, excepto el de caucho vulcani- zado o moldeado o de plástico	122.425,1	126.981,3	133.129,0	139.717,6	148.729,1
Madera y productos de la madera, inclui- do muebles	131.774,6	136.878,9	145.500,2	156.645,6	169.244,6
Madera y productos de madera y de cor- cho, excepto muebles	123.090,5	128.457,4	136.063,7	145.545,1	154.624,5
Madera trabajada y sin trabajar	123.090,5	128.457,4	136.063,7	145.545,1	154.624,5
Muebles y accesorios, excepto los que son principalmente metálicos	138.219,7	143.129,0	152.503,6	164.883,9	180.095,0
Papel y productos de papel impresiones y publicaciones	112.925,4	117.542,7	124.168,5	141.981,2	148.013,4
Papel y productos de papel	112.138,6	121.180,7	132.239,8	139.558,4	150.312,5
Papel y cartón	119.238,9	131.155,8	141.464,7	148.442,9	162.538,4
Envases y cajas de papel y cartón	103.336,1	107.898,4	120.701,5	127.980,2	133.415,0
Artículos de pulpa, papel y cartón n.e.p.	101.056,8	108.350,3	118.146,9	127.377,8	136.436,7
Impresiones, publicaciones y artículos co- nexos	113.511,8	114.831,7	118.153,6	143.786,6	146.300,2
Sustancias químicas y productos derivados del petróleo y del carbón, de caucho y plás- tico	126.606,6	133.491,2	137.637,7	144.426,7	150.987,1
Sustancias químicas industriales	115.512,0	120.318,9	125.056,4	131.004,1	138.777,2
Sustancias químicas industriales básic- as, excepto abonos	115.865,0	121.132,6	126.346,6	133.620,6	141.491,8
Resinas sintéticas, materias plásticas y fibras artificiales, excepto el vidrio	115.191,3	119.579,8	123.884,3	128.627,2	136.311,2

Cuadro 3 (continuación)

Concepto	1986				
	Mayo	Junio	Julio	Agosto*	Setiembre*
Otros productos químicos	92.615,2	95.040,1	97.858,5	103.491,9	110.066,9
Pinturas, barnices y lacas	94.019,8	96.063,6	97.996,3	105.001,2	113.119,0
Productos farmacéuticos y medicamentos	81.031,5	82.528,4	85.284,9	90.599,4	98.714,4
Jabones y preparados de limpieza, perfumes, cosméticos y otros productos de tocador	97.127,5	101.291,2	104.028,8	109.461,9	111.140,4
Productos químicos n.e.p.	113.201,5	116.136,1	119.783,0	125.426,4	132.690,0
Productos derivados del petróleo	175.916,9	191.284,9	196.502,1	205.796,6	211.723,8
Productos de caucho	103.966,3	105.634,7	109.848,4	114.175,0	121.061,4
Cubiertas y cámaras	97.027,4	98.621,7	101.881,7	104.949,2	109.333,0
Productos de caucho n.e.p.	119.927,9	121.767,1	128.174,2	135.397,3	148.040,6
Productos plásticos n.e.p.	129.428,3	133.709,3	136.818,0	144.562,2	149.462,9
Productos minerales no metálicos, exceptuando los derivados del petróleo y del carbón	96.106,5	99.237,7	106.325,5	114.863,4	119.138,2
Objetos de barro, loza y porcelana	100.696,3	103.386,7	115.146,6	129.644,5	135.376,9
Vidrio y productos de vidrio	91.875,6	92.304,7	101.185,2	109.641,0	110.082,9
Otros productos minerales no metálicos	96.663,3	100.614,0	106.555,4	114.296,4	119.447,2
Productos de arcilla para construcción	93.659,1	101.777,6	110.705,4	118.703,3	127.939,8
Cemento, cal y yeso	109.454,9	111.950,9	118.727,7	124.997,4	127.959,3
Productos minerales no metálicos n.e.p.	86.396,3	89.634,1	93.340,5	102.305,9	107.457,7
Productos metálicos básicos	143.768,3	149.742,0	159.970,5	170.411,3	179.728,3
Hierro y acero	149.393,9	155.701,7	166.607,9	177.494,1	187.124,3
Metales no ferrosos	111.638,5	115.703,5	122.061,5	129.958,3	137.486,7
Productos metálicos, maquinaria y equipo	120.590,8	123.711,4	129.737,0	138.489,2	148.483,1
Productos metálicos, exceptuando maquinaria y equipo	104.190,9	107.374,7	115.853,8	126.982,0	137.290,9
Cuchillería, herramientas manuales y artículos generales de ferretería	105.899,2	109.552,4	117.925,6	135.490,7	148.959,8
Muebles y accesorios principalmente metálicos	127.519,6	131.951,8	150.424,9	171.015,2	183.919,7
Productos metálicos, n.e.p., exceptuando maquinaria y equipo	102.111,4	105.131,9	112.835,3	122.330,3	131.999,5
Maquinaria, exceptuando la eléctrica	114.710,3	120.008,0	126.500,8	135.392,8	143.281,3
Maquinaria y equipo para la agricultura	135.503,2	137.863,9	148.216,3	156.257,5	171.286,9
Maquinaria y equipo para las industrias, excepto para trabajar los metales y la madera	135.299,1	139.478,9	144.368,9	151.576,3	161.039,5
Maquinaria y equipo n.e.p., exceptuando la maquinaria eléctrica	87.958,5	90.552,2	96.921,0	107.271,6	114.915,9

Cuadro 3 (continuación)

Concepto	1986				
	Mayo	Junio	Julio	Agosto*	Setiembre*
Maquinaria, aparatos, accesorios y suministros eléctricos	119.376,4	121.645,1	125.859,8	135.982,9	143.847,2
Máquinas y aparatos industriales eléctricos	142.557,2	149.981,2	159.377,2	174.306,6	187.230,6
Equipos y aparatos de radio, de televisión y de comunicaciones	118.275,5	119.823,1	121.356,5	135.598,1	142.154,4
Aparatos y accesorios eléctricos de uso doméstico	97.531,2	99.029,2	103.453,3	112.190,1	119.839,6
Aparatos y suministros eléctricos n.e.p.	116.173,6	117.418,9	122.105,2	127.294,6	134.572,5
Material de transporte	130.906,7	133.454,6	138.501,0	145.739,4	156.734,5
Vehículos automóviles	130.906,7	133.454,6	138.501,0	145.739,4	156.734,5

## PRODUCTOS IMPORTADOS

IMPORTADO	164.956,4	171.867,7	175.108,0	190.976,0	205.815,7
Productos de la agricultura y silvicultura	291.921,4	278.276,3	262.272,6	283.301,9	322.849,7
Productos agrarios	335.740,8	318.277,6	297.116,7	320.283,1	364.670,1
Productos de la silvicultura	123.025,4	124.096,5	127.970,6	140.762,9	161.658,2
Productos de minas y canteras	118.002,2	118.403,8	126.570,3	130.714,4	138.484,0
Carbón	82.240,5	82.240,5	90.225,0	90.225,0	90.225,0
Otros minerales	167.185,3	168.139,0	176.555,9	186.399,3	204.854,4
Productos manufacturados	160.778,4	170.459,4	174.657,8	191.811,9	205.531,9
Madera	144.543,5	149.685,2	156.188,1	163.558,0	175.068,4
Papel	162.425,2	173.946,2	174.951,4	199.538,9	210.741,0
Sustancias y productos químicos	153.930,1	162.094,8	165.098,3	177.176,1	191.238,8
Sustancias químicas industriales	156.449,6	165.668,6	168.406,8	180.691,5	196.375,9
Otros productos químicos	141.969,4	145.129,3	149.392,8	160.488,0	166.852,0
Productos metálicos básicos	158.447,2	172.113,3	175.482,0	197.109,0	207.603,3
Hierro y acero	157.384,7	173.066,4	176.719,5	201.697,1	211.232,3
Metales no ferrosos	162.086,0	168.849,1	171.244,2	181.396,0	195.174,6
Productos metálicos, maquinaria y equipo	173.951,2	180.676,1	188.930,6	205.300,4	223.758,9
Maquinaria exceptuando la eléctrica	155.508,2	162.003,4	169.428,5	182.811,5	203.239,0
Maquinaria, aparatos, accesorios y suministros eléctricos	268.655,0	276.559,5	289.073,5	320.780,2	329.128,1

\* Cifras provisionales



Cuadro 4.— VARIACIONES PORCENTUALES PERIODICAS

Periodo	Nivel general	Agropecuario nacional	No agropecuario		
			Total	Nacional	Importado
Setiembre 1986	6,8	13,4	5,6	5,4	7,8
<b>Bimestre:</b>					
Variación entre julio 1986 y setiembre 1986	16,8	37,4	13,7	13,2	17,5
<b>Trimestre:</b>					
Variación entre junio 1986 y setiembre 1986	22,7	42,2	19,7	19,7	19,8
<b>Cuatrimestre:</b>					
Variación entre mayo 1986 y setiembre 1986	28,3	52,9	24,7	24,7	24,8
<b>Semestre:</b>					
Variación entre marzo 1986 y setiembre 1986	35,8	68,8	31,1	31,4	28,6
<b>Año:</b>					
Variación entre setiembre 1985 y setiembre 1986	42,2	95,1	35,5	35,5	35,6

# III. COSTO DE LA CONSTRUCCION

CAPITAL FEDERAL

Cuadro 1.— NIVEL GENERAL Y CAPITULOS. INDICES

(Base 1980 = 100)

Periodo	Nivel general	Gastos generales	Materiales	Mano de obra (*)	Nivel general	Gastos generales	Materiales	Mano de obra (*)
					Variación % entre cada período y el anterior			
1984	21.515,1	18.963,0	19.811,3	25.630,7	647,2	659,1	592,1	752,7
1985	140.685,7	125.922,7	143.995,4	137.258,8	553,9	564,0	626,8	435,5
Julio 1985	176.685,0	154.636,2	184.400,5	166.026,1	-5,9	-4,8	-1,3	-15,3
Agosto "	176.919,0	154.805,6	184.732,9	166.074,1	0,1	0,1	0,2	-
Setiembre "	175.949,1	162.865,7	182.099,9	166.007,3	-0,5	5,2	-1,4	-
Octubre "	175.611,5	162.673,5	181.584,8	165.996,7	-0,2	-0,1	-0,3	-
Noviembre "	176.665,9	163.470,4	183.128,4	166.108,8	0,6	0,5	0,9	0,1
Diciembre "	177.093,8	163.754,6	183.758,7	166.157,2	0,2	0,2	0,3	-
Enero 1986	181.113,3	167.583,2	185.211,2	175.502,7	2,3	2,3	0,8	5,6
Febrero "	181.733,5	168.005,8	186.136,5	175.545,8	0,3	0,3	0,5	-
Marzo "	184.080,9	169.783,9	189.542,4	175.857,7	1,3	1,1	1,8	0,2
Abril "	197.697,3	183.440,6	194.168,6	207.930,2	7,4	8,0	2,4	18,2
Mayo "	203.775,2	188.957,4	202.901,7	208.657,9	3,1	3,0	4,5	0,3
Junio "	214.661,2	199.084,0	214.918,5	217.367,7	5,3	5,4	5,9	4,2
Julio "	242.666,0	222.865,8	232.520,6	267.860,7	13,0	11,9	8,2	23,2
Agosto "	257.227,7	235.022,5	253.881,4	268.999,3	6,0	5,5	9,2	0,4
Setiembre "	272.662,6	248.587,2	275.524,6	272.075,0	6,0	5,8	8,5	1,1

(\*) Incluye cargas sociales

NOTA: Las cifras son provisionales desde marzo de 1985, ya que el "Nivel general" y los capítulos "Mano de obra" y "Gastos generales" pueden sufrir modificaciones.

Cuadro 2. — INDICES Y VARIACIONES PORCENTUALES. NIVEL GENERAL, CAPITULOS E ITEM

(Base 1980 = 100)

Capítulo e ítem	1986		1985		Variación %		
	Setiembre	Agosto	Setiembre	Diciembre	Set. 1986 Agosto 1986	Set. 1986 Set. 1985	Set. 1986 Dic. 1985
<b>NIVEL GENERAL</b>	272.662,6	257.227,7	175.949,1	177.093,8	6,0	55,0	54,0
Materiales	275.524,6	253.881,4	182.099,9	183.758,7	8,5	51,3	49,9
Mano de obra (*)	272.075,0	268.999,3	166.007,3	166.157,2	1,1	63,9	63,7
Gastos generales	248.587,2	235.022,5	162.865,7	163.754,6	5,8	52,6	51,8
Según ítem de obra	(Índice, base noviembre 1980 = 100)						
01 - Movimiento suelo estructura	240.094,5	229.052,9	149.052,2	149.052,2	4,8	61,1	61,1
02 - Estructura	254.099,2	245.950,3	181.161,7	179.278,1	3,3	40,3	41,7
03 - Albañilería	203.187,7	193.742,5	119.954,5	121.243,3	4,9	69,4	67,6
04 - Instalación eléctrica	236.348,3	227.423,2	162.668,6	160.523,5	3,9	45,3	47,2
05 - Instalación de gas	199.855,4	177.766,3	138.092,8	138.569,9	12,4	44,7	44,2
06 - Instalación sanitaria	253.029,0	233.004,4	164.958,2	164.496,7	8,6	53,4	53,8
07 - Carpintería metálica y herrería	251.991,3	233.918,4	151.639,9	155.853,6	7,7	66,2	61,7
08 - Carpintería de madera	171.830,9	159.319,7	125.494,2	126.639,2	7,9	36,9	35,7
09 - Provisión y colocación ascensor	195.061,5	169.726,3	134.251,9	134.251,9	14,9	45,3	45,3
10 - Revestimiento escalera	148.324,1	124.512,9	81.649,2	81.649,2	19,1	81,7	81,7
11 - Piso de madera	138.498,2	131.553,7	82.298,4	88.523,1	5,3	68,3	56,5
12 - Cortinas de enrollar	298.172,9	274.462,3	210.778,1	211.846,0	8,6	41,5	40,7
13 - Yesería	185.000,9	179.547,2	115.918,0	117.119,2	3,0	59,6	58,0
14 - Herraje	253.878,4	228.505,9	152.101,7	154.050,7	11,1	66,9	64,8
15 - Marmolería	196.159,5	184.176,6	115.239,4	120.262,0	6,5	70,2	63,1
16 - Provisión y colocación de vidrios	281.272,3	279.430,1	232.141,5	225.634,5	0,7	21,2	24,7
17 - Pintura general	217.627,3	205.636,8	151.377,5	153.347,3	5,8	43,8	41,9
18 - Instalación teléfono y portero eléctrico	203.109,0	195.236,1	148.125,6	148.125,6	4,0	37,1	37,1
19 - Accesorios contra incendio	237.948,5	223.634,8	209.582,4	208.074,3	6,4	13,5	14,4
20 - Gastos generales (excluido fletes)	185.514,7	176.418,7	122.089,9	122.835,1	5,2	51,9	51,0

(\*) Incluye cargas sociales



## Cuadro 3.— INDICES POR ITEM Y SUBITEM

(Base noviembre 1980 = 100)

Item	Sub-item	Denominación	1986			
			Junio	Julio	Agosto	Setiembre
01	0101	Excavación de bases y tensores (cava, paleo y retiro sobante)	189.920,1	222.945,4	229.052,9	240.094,5
02		ESTRUCTURA				
	0201	Hormigón armado	207.820,6	234.103,1	245.950,3	254.099,2
03		ALBAÑILERIA	158.285,2	185.243,2	193.742,5	203.187,7
	0301	Cercado y preparación del terreno, obrador, defensas, replanteo, arreglo a vecinos	175.220,2	210.468,4	213.792,7	220.605,3
	0302	Excavación de cimientos, incluido desmonte y retiro de escombros	189.014,6	221.413,9	227.744,8	239.127,5
	0303	Mampostería de cimientos en ladrillo común	148.896,9	177.175,7	186.366,6	195.688,4
	0304	Mampostería en elevación en ladrillo común, de 0,30	151.138,0	180.775,9	189.541,8	198.558,9
	0305	Mampostería en elevación en ladrillo común, de 0,15	149.019,1	178.757,1	187.473,2	196.327,1
	0306	Mampostería en elevación en ladrillo hueco, de 0,10	150.344,3	175.371,5	189.395,8	207.806,1
	0307	Capa aisladora horizontal doble y enlace vertical	170.555,3	197.437,0	201.458,2	205.715,1
	0308	Picado de revoques	214.813,4	264.912,3	264.912,3	266.543,1
	0309	Revoque exterior completo con capa hidrófuga	170.911,1	206.876,5	208.017,4	210.737,0
	0310	Revoque exterior grueso y fino	173.016,3	209.756,3	210.685,8	213.387,7
	0311	Revoque interior grueso	170.572,8	205.705,9	206.833,0	209.746,9
	0312	Revoque fino interior al fieltro	176.250,5	215.161,8	215.811,4	218.188,9
	0313	Revoque de cemento alisado en tanques, bajo y costado de bañera y escalera sala de máquina	169.149,0	205.123,5	206.342,4	208.969,7
	0314	Revoque salpicado y planchado en pasillos y caja de escalera	138.151,2	159.892,9	169.867,6	181.382,1
	0315	Revoque de frente completo con capa hidrófuga	162.086,1	193.202,2	200.143,3	203.147,3
	0316	Revoque grueso sobre ladrillo hueco, bajo azulejos	169.779,4	206.110,9	206.905,6	209.457,9
	0317	Revoque a la cal fina terminado al fieltro para cielorraso	176.706,1	213.758,9	214.846,3	217.762,0
	0318	Contrapiso sobre tierra bajo mosaico loseta vereda y cemento alisado (12 cm)	168.990,2	192.525,5	194.745,3	200.579,1
	0319	Contrapiso sobre tierra bajo parquet, con aislación y carpeta para clavado	170.370,6	196.107,9	198.976,9	204.136,0
	0320	Contrapiso en roperos	170.994,9	200.205,8	201.884,4	206.431,3
	0321	Relleno de losas bajadas	165.923,6	183.474,7	186.364,1	193.539,0
	0322	Contrapiso bajo mosaico y piso de cemento sobre losa	173.442,7	200.932,5	202.673,6	207.762,4
	0323	Contrapiso bajo parquet sobre losa incluida carpeta de volcado	172.426,1	202.204,2	203.888,4	208.338,1
	0324	Contrapiso bajo techado asfáltico, incluido alisado para asiento del manto asfáltico	171.744,9	199.379,9	201.312,8	206.222,4
	0325	Piso de cemento alisado	173.540,4	207.350,8	209.399,9	212.457,3
	0326	Piso de mosaico granítico 20 x 20 cm, pulido en obra	144.254,6	158.938,2	169.462,2	176.093,0
	0327	Vereda de loseta de 40 x 60 x 4 cm	138.338,8	153.643,9	165.915,5	172.257,1
	0328	Piso de mosaico granítico 40 x 40 cm, pulido en obra	143.679,4	157.190,8	166.626,0	174.122,1
	0329	Cubierta de azotea de baldosa cerámica 20 x 20 cm	167.792,6	188.554,6	203.446,3	215.466,1
	0330	Piso de baldosa plástica	161.222,8	162.931,3	187.621,4	193.333,3
	0331	Zócalo de cemento alisado de 10 cm de alto	170.264,1	206.921,7	207.969,0	210.337,0
	0332	Zócalo de mosaico granítico 10 x 30 cm, pulido en obra	162.893,2	185.716,7	205.065,9	215.670,6
	0333	Pulido en obra de mosaico granítico	159.090,8	165.253,7	174.858,8	207.924,2
	0334	Pulido en obra de zócalo granítico	220.107,9	237.390,0	255.977,1	273.259,1
	0335	Revestimiento de azulejo, liso color de 15 x 15 cm colocados al hilo con junta cerrada	150.343,2	164.917,6	185.014,6	193.713,2
	0336	Antepecho de baldosa cerámica de 20 x 20 cm	170.024,1	200.000,0	206.403,4	212.806,8
	0337	Techado asfáltico terminado	135.359,5	139.652,6	150.739,3	159.235,5
	0338	Conductos de ventilación	124.109,5	136.333,4	136.333,4	145.189,5
	0339	Sereno de obra	189.726,1	239.184,4	239.184,4	240.860,7

Cuadro 3 (continuación)

Item	Sub-ítem	Denominación	1986			
			Junio	Julio	Agosto	Setiembre
	0340	Limpieza periódica de obra	190.946,9	224.675,7	230.531,8	241.186,1
	0341	Ayuda de gremios	156.469,8	183.376,4	192.128,3	200.832,6
	0342	Compactador de residuos	212.450,0	223.024,0	225.014,5	278.842,2
04		INSTALACION ELECTRICA	187.675,3	214.925,3	227.423,2	236.348,3
	0401	Instalación general	187.562,1	215.898,6	227.822,8	236.040,6
	0402	Artefactos de iluminación	189.923,0	195.609,7	219.493,2	242.454,9
05		INSTALACION DE GAS	152.605,2	167.898,7	177.766,3	199.855,4
	0501	Instalación general	250.096,9	294.313,1	310.675,8	330.081,6
	0502	Cocinas y calefones	104.989,3	106.156,7	112.852,0	136.251,6
06		INSTALACION SANITARIA	191.289,8	213.754,8	233.004,4	253.029,0
	0601	Instalación general	180.388,9	208.671,0	220.530,0	229.950,9
	0602	Artefactos de baño y piezas de embutir	197.497,4	209.072,6	238.368,1	278.086,8
	0603	Broncería sanitaria	249.628,1	275.177,8	311.127,5	330.091,9
	0604	Botiquines para baño	199.208,0	211.941,5	235.981,3	271.601,6
	0605	Equipo de bombeo horizontal completo	179.789,0	194.533,8	212.735,2	236.390,7
07		CARPINTERIA METALICA Y HERRERIA	192.631,5	213.566,7	233.918,4	251.991,3
	0701	Puertas y ventanas	174.118,5	192.576,0	208.498,1	224.498,1
	0702	Baranda para balcones	214.878,0	238.606,3	266.461,3	287.448,6
	0703	Baranda para escalera	227.283,7	228.486,6	257.598,8	265.618,7
	0704	Marcos para puertas interiores	230.922,1	261.207,4	291.071,8	315.114,8
	0705	Marcos para roperos	243.180,7	267.941,6	292.563,1	316.268,2
08		CARPINTERIA DE MADERA	140.992,8	146.720,3	159.319,7	171.830,9
	0801	Puertas interiores	131.646,9	135.619,3	149.363,1	164.719,3
	0802	Puertas para roperos	141.325,3	143.521,9	153.921,5	171.860,0
	0803	Muebles para cocina	146.588,6	154.715,5	167.440,2	176.173,0
09		PROVISION Y COLOCACION ASCENSOR				
	0901	Ascensor normal 9 paradas s/especificaciones	145.490,5	160.879,4	169.726,3	195.061,5
10		REVESTIMIENTO ESCALERA, PROVISION Y COLOCACION				
	1001	Alzadas y pedadas	102.926,3	109.359,5	124.512,9	148.324,1
	1002	Zócalo rampante monolítico de 10 cm de alto	100.112,4	106.842,8	117.902,5	144.066,4
			114.951,0	120.114,4	152.761,4	166.518,8
11		PISO DE MADERA				
	1101	Provisión y colocación	110.177,3	117.475,4	131.553,7	138.498,2
12		CORTINAS DE ENROLLAR				
	1201	Provisión y colocación	246.458,0	253.264,2	274.462,3	298.172,9
13		YESERIA				
	1301	Cielorrasos aplicados, rectos	144.347,9	170.072,1	179.547,2	185.000,9
	1302	Cielorrasos armados con madera y metal desplegado	141.854,4	166.879,4	177.038,3	182.692,8
	1303	Enlucido de paredes, incluidos fajas y roperos	194.241,8	216.952,8	229.184,5	238.304,7
	1304	Taparrollos armados con madera y metal desplegado	142.404,9	168.082,1	177.668,1	183.105,6
			161.968,9	189.644,7	196.729,2	201.720,8
14		HERRAJES				
	1401	Puertas de entrada a departamentos	182.966,9	210.671,7	228.505,9	253.878,4
	1402	Puertas interiores	190.322,0	224.713,8	241.214,4	264.551,5
	1403	Puertas roperos	175.899,1	202.677,3	221.528,8	251.863,4
	1404	Varios	194.703,5	214.915,7	233.584,5	256.369,1
			142.339,0	162.881,4	178.949,2	192.796,6
15		MARMOLERIA				
	1501	Revestimiento del frente y hall de entrada	158.020,8	165.690,0	184.176,6	196.159,5
16		PROVISION Y COLOCACION DE VIDRIOS				
	1601	Vidrios dobles transparentes	234.212,3	256.803,6	279.430,1	281.272,3
	1602	Vidrio martelé grueso	239.284,1	262.193,3	285.346,9	287.211,1
			213.631,9	234.933,4	255.420,6	257.173,8

Cuadro 3 (continuación)

Item	Sub-item	Denominación	1986			
			Junio	Julio	Agosto	Setiembre
17		PINTURA GENERAL	177.937,0	201.751,8	205.636,8	217.627,3
	1701	Cielorraso a la tiza y cola sobre yeso	157.567,6	191.858,5	192.260,5	196.441,9
	1702	Muros interiores al látex	180.198,6	202.048,5	206.791,9	220.412,9
	1703	Carpintería metálica y herrería	174.759,2	198.981,7	201.650,9	215.000,7
	1704	Carpintería de madera	186.117,8	208.527,0	213.027,0	225.706,6
	1705	Cortinas de enrollar	178.299,6	202.436,6	206.176,9	220.143,4
	1706	Cielorraso, palier y caja de escalera	184.698,6	206.607,6	210.534,9	225.539,0
	1707	Muros exteriores, patios, terrazas, sala de máquinas y tanque de agua	161.747,9	193.310,7	194.452,3	196.371,1
18		INSTALACION TELEFONO Y PORTERO ELEC- TRICO	167.501,2	182.649,5	195.236,1	203.109,0
	1801	Instalación telefónica	144.227,2	159.876,7	167.265,5	174.161,2
	1802	Portero eléctrico	177.484,8	192.418,1	207.234,3	215.526,4
19		ACCESORIOS CONTRA INCENDIO	211.580,6	213.458,9	223.634,8	237.948,5
	1901	Matafuegos de agua, impulsión CO <sub>2</sub>	209.261,8	209.290,1	219.452,5	233.409,0
	1902	Matafuegos a base CO <sub>2</sub>	219.193,8	227.185,4	237.403,3	252.894,3
20		GASTOS GENERALES	149.253,5	167.590,6	176.418,7	185.514,7
	2001	Luz y fuerza motriz de obra	143.288,4	150.072,1	161.597,3	166.434,3
	2002	Derecho municipal de inspección de instalaciones eléctricas y electromecánicas y maquinaria de obra. Potencia calculada 82 kW	88.399,8	88.399,8	88.399,8	88.399,8
	2003	Derecho municipal por delineación y construcción según Artículo 13. Ordenanza Tarifaria. Edificio 4a. categoría	67.500,0	67.500,0	67.500,0	67.500,0
	2004	Gas del Estado (Renovación de red)	-	-	-	-
	2005	O.S.N. (Aprobación de planos)	115.700,4	115.700,4	115.700,4	115.700,4
	2006	O.S.N. (Agua para la construcción)	77.727,1	77.727,1	77.727,1	77.727,1
	2007	O.S.N. (Conexión de agua y cloaca)	319.217,5	319.217,5	319.217,5	319.217,5
	2008	SEGBA (Conexión de luz)	91.836,7	94.191,5	101.255,9	104.395,6
	2009	Seguro obrero y responsabilidad civil	157.645,6	184.547,0	193.091,3	202.353,2
	2010	Honorarios, proyectos y dirección	167.689,7	189.566,6	200.941,8	212.999,4

Cuadro 4.— PRECIOS DE UN CONJUNTO DE MATERIALES PARA LA CONSTRUCCION\*

A

Artículo	Unidad de medida	1986			
		Junio	Julio	Agosto	Setiembre
Aceite de lino doble cocido en lata de 18 litros	l	1,069	1,091	1,101	1,342
Aguarrás, en lata de 5 litros	l	0,863	0,886	0,917	1,060
Acero dulce alietado torsionado de alto límite de fluencia de 12 mm, en barra de 12 m	t	592,235	649,210	695,918	729,563
Acero redondo común, liso de 12 mm, en barra de 12 m	t	565,958	618,938	675,033	703,405
Alzadas y pedadas de 0,04 m espesor mármol reconstituido, colores oscuros, grano 1 a 5 para escalera de tramos rectos entre paredes, incluido colocación y lustrado a piedra fina	m <sup>2</sup>	20,467	21,843	24,104	29,453
Arena fina argentina	m <sup>3</sup>	6,291	6,593	6,827	6,942
Azulejo cerámico de color gris claro, celeste o marfil, liso de 15 x 15 cm	m <sup>2</sup>	3,374	3,508	4,194	4,462
Bañera de revestir, hierro fundido enlozado de 1,50 m de largo	u	139,730	142,578	158,760	196,108
Cable plástico, unipolar de 0,35 mm en rollos de 100 m	m	0,029	0,032	0,035	0,038
Cable plástico, unipolar de 1 mm en rollos de 100 m	m	0,052	0,054	0,057	0,062
Cable plástico, unipolar de 1,5 mm en rollos de 100 m	m	0,071	0,074	0,080	0,087
Cable plástico, unipolar de 2,5 mm en rollos de 100 m	m	0,110	0,113	0,122	0,132
Caja de 10 x 5 cm chapa 16	u	0,514	0,522	0,545	0,564
Caja octogonal chapa 20	u	0,246	0,261	0,268	0,276
Caja de tablero de un circuito	u	2,733	2,969	3,295	3,570
Cal aérea hidratada en polvo en bolsa de 30 kg	bolsa	2,719	2,851	2,963	3,158
Cal hidratada en polvo en bolsa de 30 kg	bolsa	1,464	1,513	1,591	1,694
Calefón de tiro balanceado de 12 l por minuto, con incremento de temperatura de 20°C, calidad standard	u	111,187	113,957	116,600	140,750
Calefón de 12 l por minuto, con incremento de temperatura de 20°C, calidad standard	u	78,464	79,386	87,014	90,288
Canto rodado natural	m <sup>3</sup>	15,957	17,373	19,497	20,185
Caño de H° G° 0,013 m	m	1,686	1,923	2,045	2,236
Caño de H° G° 0,019 m	m	2,075	2,432	2,554	2,744
Caño de H° G° 0,025 m	m	2,994	3,438	3,640	3,917
Caño de H° G° 0,032 m	m	3,856	4,446	4,718	5,120
Caño de fibrocemento 0,100 x 1 m	m	2,483	2,749	2,979	3,021
Caño de fibrocemento 0,100 x 2 m	u	4,399	4,879	5,297	5,364
Caño hormigón comprimido 0,102 x 1 m aprobado	u	1,719	1,855	1,878	1,973
Caño luz liviano 5/8"	m	0,345	0,380	0,421	0,439
Caño luz liviano 3/4"	m	0,419	0,458	0,507	0,541
Cascote de cal	m <sup>3</sup>	5,500	5,500	5,500	6,000
Cemento portland normal envase de papel en bolsa de 50 kg	bolsa	3,476	3,717	3,886	4,037
Cocina enlozada blanca, 3 hornallas y horno, con termómetro, sin parrilla, calidad standard	u	68,480	68,480	73,505	95,480
Cortina de enrollar de madera de araucaria chilena o palo blanco incluyendo ejes y grapas. Provisión y colocación. Medidas 1,00 x 1,30 m	m <sup>2</sup>	34,341	35,237	38,109	41,504
Depósito fijo cemento 16 litros gigante chato	u	29,603	32,092	35,012	37,179
Hidrófugo químico inorgánico en tambores de 220 kg	kg	0,231	0,238	0,259	0,275
Inodoro Atuel 1a. blanco	u	24,431	26,476	32,802	35,871
Juego de bidet transferencia, a sopapas tipo cromo Y	u	18,955	21,118	24,060	25,317
Juego lavatorio a sopapa tipo cromo Y	u	16,225	18,041	20,472	21,608
Juego de 2 llaves transferencia con lluvia tipo cromo Y	u	20,450	22,376	24,889	26,896
Juego de 6 piezas de embutir, jabonera de 15 x 7,5 cm, jabonera de 15 x 15 cm con agarradera, 2 perchas, portarrollo con rodillo, bases y barra para toallero	juego	13,401	13,665	16,674	18,864
Ladrillo común de primera, de cal de aproximadamente 5,1 x 12,1 x 25,3 cm	millar	57,318	68,518	74,906	80,869
Ladrillo hueco de 20 x 15 x 8 cm	millar	77,177	84,918	100,974	121,175
Lavatorio Victoria 1a. blanco	u	14,547	16,210	19,452	20,989
Llave de embutir completa, 1 punto	u	0,952	1,035	1,118	1,229



Cuadro 4 (continuación)

Artículo	Unidad de medida	1986			
		Junio	Julio	Agosto	Setiembre
Llave de paso plomo, 0,019 m bronce	u	1,950	2,317	2,637	2,959
Madera para encofrado de pino Brasil Paraná, Insigne o similar en tablas de 1" x 6" sin cepillar	m <sup>2</sup>	12,315	12,672	13,786	14,638
TIPO M1					
Marco metálico para puerta interior en chapa N° 18, calidad standard medida de hoja 0,90 x 2,00 m pared de 0,15 m	u	21,491	24,210	27,327	29,597
TIPO M3					
Marco metálico para puerta interior en chapa N° 18, calidad standard medida de hoja 0,60 x 2,00 m pared de 0,12 m	u	19,062	21,345	23,495	25,493
Mármol travertino tipo "Talamina" de 2 cm lustrado, para revestimiento de frente y hall de entrada, colocado	m <sup>2</sup>	61,980	64,988	72,239	76,939
Mosaico granítico empastinado en fábrica, grano 1 a 5 champurreado de 20 x 20 cm	m <sup>2</sup>	4,518	4,747	5,218	5,490
Pintura sintética blanca, óleo mate para interiores en lata de 4 litros	l	2,734	2,756	2,872	3,273
Pintura sintética, mate color para interiores al látex, en lata de 4 litros	l	2,300	2,343	2,445	2,741
Plomo aprobado agua 0,009	kg	0,796	0,865	0,956	0,976
Plomo aprobado agua 0,013	kg	0,796	0,865	0,956	0,976
Plomo aprobado pesado 0,013	kg	0,796	0,865	0,956	0,976
Plomo aprobado agua 0,032	kg	0,796	0,865	0,956	0,976
Plomo aprobado 0,038 en tirones	kg	0,796	0,865	0,956	0,976
Plomo aprobado 0,051 en tirones	kg	0,796	0,865	0,956	0,976
Plomo aprobado 0,064 en tirones	kg	0,796	0,865	0,956	0,976
Puerta balcón chapa N° 16 - Tipo 1 - Medida 2,00 x 2,00 m	u	157,626	174,000	188,449	208,161
Puerta vidriera chapa N° 16 - Tipo 11 - Medida 0,70 x 2,00 m	u	101,800	107,753	115,620	121,401
Puerta interior tipo placa Tipo P 1 - Medida marco 0,90 x 2,00 m	u	26,961	27,568	29,937	31,698
Puerta interior tipo placa Tipo P 3 - Medida marco 0,60 x 2,00 m	u	20,831	21,631	23,686	25,374
Soldadura tipo noble 33 %	kg	8,869	9,169	9,233	9,369
Sopapa y sobreagua de bronce cromado para bañera	u	2,915	3,082	3,525	3,829
Teléfono para portero eléctrico	u	11,785	12,560	13,640	14,218
Ventana con marco unificado de guía fija, un paño fijo de 0,65 m y una hoja corrediza - Guía de acero inoxidable con dos ruedas de nylon con rulemanes blindados, taparrillos con rebaja para riel y contramarco de abrir (tapacinta) contravidrio de aluminio cierre a caracol Tipo IV - Medida 1,30 x 1,00 m chapa N° 16	u	84,800	94,711	102,016	109,407
Vidrios dobles, transparentes, provisión y colocación	m <sup>2</sup>	8,857	9,705	10,562	10,631
Vidrio martelé grueso, provisión y colocación	m <sup>2</sup>	8,031	8,832	9,602	9,668
Yeso blanco en bolsa de 40 kg	bolsa	2,479	2,693	3,124	3,326
Zócalo granítico empastinado en fábrica grano 1 a 5 champurreado de 10 cm x 30 cm	m	1,363	1,486	1,744	1,876

\*Incluye I.V.A.

**Cuadro 5.— VARIACIONES PORCENTUALES PERIODICAS**

Período	%
Setiembre 1986	6,0
<b>Bimestre:</b>	
Variación entre julio 1986 y setiembre 1986	12,4
<b>Trimestre:</b>	
Variación entre junio 1986 y setiembre 1986	27,0
<b>Cuatrimestre:</b>	
Variación entre mayo 1986 y setiembre 1986	33,8
<b>Semestre:</b>	
Variación entre marzo 1986 y setiembre 1986	48,1
<b>Año:</b>	
Variación entre setiembre 1985 y setiembre 1986	55,0

# IV. INDICES DEL MERCADO LABORAL

Cuadro 1.- SALARIOS INDUSTRIALES. INDICES

(Base 1983 = 100)

Período	Salario total medio por trabajador (excluido aguinaldo) NIVEL GENERAL		Salario horario normal por trabajador (excluido aguinaldo) NIVEL GENERAL	
	Nominal	Real*	Nominal	Real*

Período	Salarios básicos fijados por convenio PROMEDIO GENERAL			
	Obreros oficiales		Obreros peones	
	Nominal	Real*	Nominal	Real*

J. 1984	760,04	120,93	792,91	126,17
A. "	925,83	119,92	931,18	120,61
S. "	1.111,02	112,82	1.202,60	122,12
O. "	1.483,17	126,23	1.468,27	124,95
N. "	1.700,21	125,85	1.705,44	126,23
D. "	2.033,00	125,74	2.046,23	126,56
E. 1985	2.564,91	126,78	2.464,59	121,82
F. "	2.556,64	104,73	2.844,77	116,53
M. "	3.277,00	106,11	3.454,34	111,86
A. "	4.172,09	104,35	4.316,00	107,95
M. "	5.486,97	109,69	5.684,01	113,63
J. "	6.333,33	96,99	7.313,74	112,01
J. "	6.545,45	94,39	7.113,48	102,59
A. "	6.484,85	90,74	7.132,21	99,80
S. "	6.666,67	91,46	7.223,48	99,10
O. "	7.303,03	98,28	7.304,84	98,30
N. "	7.090,91	93,21	7.475,63	98,27
D. "	8.212,12	104,64	7.822,19	99,67
E. 1986	9.036,11	111,75	8.245,16	101,97
F. "	8.037,75	97,75	8.416,64	102,36
M. "	8.197,63	95,27	8.418,72	97,84
A. "	8.973,94	99,58	9.022,56	100,12
M. "	9.962,32	106,26	9.527,07	101,62
J. "	8.759,14	89,37	9.925,56	101,27
J. "	11.472,59	109,64	10.663,02	101,90
A. "	** 12.646,81	111,10	11.656,49	102,40

J. 1984	770,32	122,57	768,90	122,34
A. "	940,80	121,86	939,14	121,62
S. "	1.098,42	111,54	1.096,28	111,33
O. "	1.252,31	106,58	1.249,85	106,37
N. "	1.405,96	104,07	1.403,27	103,87
D. "	1.559,85	96,48	1.556,85	96,29
E. 1985	1.884,91	93,17	1.881,25	92,99
F. "	2.148,78	88,02	2.144,49	87,84
M. "	2.701,34	87,47	2.696,13	87,30
A. "	3.345,62	83,68	3.339,14	83,52
M. "	4.233,94	84,64	4.225,60	84,47
J. "	5.189,78	79,48	5.178,57	79,31
J. "	5.189,78	74,84	5.178,57	74,68
A. "	5.189,78	72,62	5.178,57	72,46
S. "	5.189,78	71,20	5.178,57	71,04
O. "	5.189,78	69,84	5.178,57	69,69
N. "	5.189,78	68,22	5.178,57	68,08
D. "	5.189,78	66,13	5.178,57	65,98
E. 1986**	5.450,12	67,40	5.439,63	67,27
F. "	** 5.450,12	66,28	5.439,63	66,15
M. "	** 6.070,56	70,55	6.101,19	70,90
A. "	** 6.897,81	76,54	6.919,64	76,78
M. "	** 7.396,59	78,90	7.395,83	78,89
J. "	** 7.749,39	79,07	7.752,98	79,10
J. "	** 8.807,79	84,17	8.794,64	84,05
A. "	** 8.807,79	77,38	8.794,64	77,26
S. "	** 8.807,79	72,16	8.794,64	72,05

\*Deflacionado por el índice de precios al consumidor.

\*\*Cifras provisionales.

Cuadro 2 a.- SALARIO TOTAL MEDIO MENSUAL POR TRABAJADOR INDUSTRIAL  
(excluido aguinaldo) EN TERMINOS NOMINALES  
NIVEL GENERAL Y POR AGRUPACIONES. INDICES

(Base 1983 = 100)

Período	Nivel general	Productos alimenticios	Bebidas	Tabaco	Fabricación de textiles	Fabricación de prendas de vestir	Industria del cuero
1984	883,84	876,98	929,86	808,39	871,35	867,33	899,65
1985	5.557,88	5.913,73	6.298,89	6.425,34	5.324,81	4.912,15	6.485,36
J. 1985	6.545,45	7.356,84	7.473,42	8.497,61	6.224,65	5.569,47	7.841,72
A. "	6.484,85	7.300,70	7.349,18	8.151,36	6.265,27	5.682,67	7.846,51
S. "	6.666,67	7.356,81	7.303,18	8.064,78	6.588,22	5.781,91	7.498,15
O. "	7.303,03	7.710,33	7.838,22	7.226,28	7.407,83	6.924,67	8.741,28
N. "	7.090,91	7.746,48	7.901,28	7.734,25	6.909,48	6.152,29	8.614,69
D. "	8.212,12	7.927,37	8.982,60	9.467,87	8.212,03	8.296,35	11.259,90
E. 1986	9.036,11	8.319,50	11.075,62	10.816,51	8.814,77	6.217,65	7.272,31
F. "	8.037,75	8.322,46	9.745,93	9.674,62	7.144,64	6.028,35	8.660,64
M. "	8.197,63	8.282,57	9.902,55	9.311,49	7.824,47	7.109,37	9.140,40
A. "	8.973,94	8.613,29	10.741,21	9.177,23	8.997,02	7.665,32	10.171,05
M. "	9.962,32	9.899,08	10.796,53	9.865,21	9.988,51	8.410,08	10.360,50
J. "	8.759,14	9.491,92	10.387,13	10.406,36	9.785,24	8.494,61	9.446,38
J. "	11.472,59	11.503,30	12.257,27	11.624,73	11.511,65	8.743,80	12.319,56

Período	Fabricación de calzado	Industria de la madera	Fabricación de muebles	Fabricación de papel	Imprentas, editoriales e industrias conexas	Sustancias químicas industriales	Otros productos químicos
1984	776,76	843,65	800,49	788,64	982,33	812,92	883,52
1985	4.068,81	4.942,22	4.924,12	4.957,27	6.912,78	5.284,47	6.090,35
J. 1985	4.636,27	5.697,43	5.941,05	5.799,40	7.820,48	5.931,73	7.020,60
A. "	4.113,62	6.048,19	6.016,25	5.434,44	7.631,64	5.706,29	6.936,94
S. "	5.088,11	5.812,06	5.906,46	5.558,11	8.113,01	6.104,18	7.107,72
O. "	5.886,68	6.507,42	6.601,19	6.306,94	8.784,62	6.651,50	7.817,33
N. "	5.565,67	6.623,78	5.973,30	6.557,65	9.208,94	6.904,75	8.015,76
D. "	5.754,14	7.182,18	6.703,80	6.924,67	11.858,93	8.888,43	9.417,05
E. 1986	7.502,82	8.456,43	8.341,16	7.857,06	11.640,14	8.183,49	11.297,72
F. "	5.166,46	6.797,94	6.737,84	7.254,76	10.553,10	7.017,70	8.873,10
M. "	6.937,78	7.182,73	7.067,67	8.386,52	10.405,03	7.867,27	9.281,68
A. "	7.836,85	8.172,13	8.521,60	8.378,94	11.962,81	8.423,30	11.103,61
M. "	8.397,28	9.158,68	9.446,35	9.035,07	12.072,26	9.543,00	12.093,49
J. "	7.275,64	8.788,67	8.705,93	8.731,93	12.544,59	9.213,91	11.001,62
J. "	8.610,29	10.709,96	10.597,31	10.229,57	14.397,04	10.692,63	12.502,58



Cuadro 2 a (continuación)

Periodo	Refinerías de petróleo	Productos derivados del petróleo y del carbón	Productos de caucho	Productos plásticos	Objetos de barro, loza y porcelana	Objetos de vidrio	Otros productos minerales no metálicos
1984	798,40	754,87	915,13	824,13	934,07	977,51	774,96
1985	5.164,86	5.182,35	5.087,51	4.343,30	5.499,53	6.096,67	4.743,06
J. 1985	7.755,06	5.942,45	6.098,38	4.148,87	6.947,09	7.038,75	5.732,42
A. "	6.089,61	6.862,48	5.579,48	4.782,01	6.325,00	6.850,64	5.807,81
S. "	5.986,73	5.866,68	5.688,30	5.101,51	6.017,56	6.852,41	5.482,94
O. "	6.031,96	6.486,18	6.618,19	6.306,16	7.603,98	7.448,20	6.107,84
N. "	7.490,62	6.434,35	6.516,06	6.209,63	6.772,80	7.767,91	5.929,15
D. "	7.118,98	6.764,23	7.031,89	7.273,14	7.134,21	8.664,11	6.408,04
E. 1986	8.689,72	8.720,64	8.815,94	6.907,02	9.007,85	9.896,22	7.950,31
F. "	8.079,75	6.526,26	6.181,73	6.572,17	8.372,30	9.111,15	7.126,12
M. "	8.419,38	7.140,65	8.012,17	7.272,56	8.361,52	9.971,15	8.082,03
A. "	10.203,01	8.968,07	8.916,21	8.267,65	9.285,91	10.362,00	8.153,15
M. "	10.262,02	8.426,54	9.513,00	9.970,30	9.537,84	10.673,59	8.863,96
J. "	10.503,96	8.182,99	9.765,14	9.076,76	9.914,18	11.187,11	7.949,15
J. "	12.743,49	9.184,49	10.986,10	10.851,36	11.327,70	13.138,64	10.056,47

Periodo	Industrias básicas de hierro y acero	Industrias básicas de metales no ferrosos	Productos metálicos	Construcción de maquinaria excepto la eléctrica	Maquinaria y aparatos eléctricos	Construcción de material de transporte	Fabricación de equipo profesional y científico
1984	889,81	864,52	895,78	845,95	958,24	944,19	965,97
1985	5.763,90	5.007,19	5.296,34	4.735,07	5.972,06	5.907,76	5.566,58
J. 1985	7.397,75	5.495,37	6.308,56	5.636,65	7.167,84	6.238,72	7.253,43
A. "	6.824,96	5.684,77	5.911,49	5.439,08	6.837,62	6.847,23	6.082,39
S. "	6.879,90	5.759,35	6.261,76	5.776,87	7.079,12	7.104,42	6.600,02
O. "	7.386,04	6.348,13	6.975,28	6.362,53	7.957,11	7.718,04	7.358,39
N. "	6.986,49	6.018,78	6.488,49	5.697,92	7.539,59	7.304,09	6.699,88
D. "	8.680,03	7.227,80	7.901,97	6.950,46	9.020,06	8.634,79	8.036,24
E. 1986	9.701,25	9.546,15	9.380,78	8.577,07	9.407,06	9.679,04	9.641,93
F. "	7.876,44	5.903,47	6.968,78	6.487,62	8.232,13	10.433,92	7.737,34
M. "	8.062,43	6.817,04	7.170,58	6.635,67	9.237,56	8.855,50	6.718,77
A. "	7.929,87	7.659,97	8.181,32	7.678,21	10.406,77	9.504,44	7.972,35
M. "	9.689,63	8.309,61	9.381,91	8.685,78	11.541,22	10.788,23	8.919,45
J. "	5.806,74	6.161,40	6.304,41	6.835,64	9.914,97	8.153,36	8.068,81
J. "	10.354,10	9.805,28	11.335,94	11.428,91	13.881,79	11.686,86	11.337,16

NOTA: Esta serie es elaborada sobre la base de la información suministrada por 1.328 establecimientos y se refiere al Salario Total Medio Mensual Bruto de los Trabajadores Industriales hasta la categoría de capataz inclusive. Por consiguiente incluye salarios y/o sueldos por horas normales, por horas extras, asignaciones familiares, premios y bonificaciones, flexibilidad salarial y todo otro tipo de ingreso (excluido sueldo anual complementario). Los índices insertos muestran la evolución nominal de la serie que se consigna.

Cuadro 2 b.— SALARIO TOTAL MEDIO MENSUAL POR TRABAJADOR INDUSTRIAL

(excluido aguinaldo) EN TERMINOS REALES

NIVEL GENERAL Y POR AGRUPACIONES. INDICES

(Base 1983 = 100)

Periodo	Nivel general	Productos alimenticios	Bebidas	Tabaco	Fabricación de textiles	Fabricación de prendas de vestir	Industria del cuero
1984	121,62	120,68	127,95	111,24	119,90	119,35	123,80
1985	99,04	105,38	112,25	114,50	94,89	87,54	115,57
J. 1985	94,39	106,10	107,78	122,55	89,77	80,32	113,09
A. "	90,74	102,16	102,83	114,06	87,67	79,52	109,79
S. "	91,46	100,93	100,19	110,64	90,38	79,32	102,87
O. "	98,28	103,76	105,48	97,24	99,69	93,18	117,63
N. "	93,21	101,83	103,87	101,67	90,83	80,88	113,25
D. "	104,64	101,01	114,45	120,64	104,63	105,71	143,47
E. 1986	111,75	102,89	136,97	133,77	109,01	76,89	89,94
F. "	97,75	101,21	118,52	117,66	86,89	73,31	105,33
M. "	95,27	96,26	115,08	108,21	90,93	82,62	106,23
A. "	99,58	95,57	119,19	101,83	99,83	85,06	112,86
M. "	106,26	105,59	115,16	105,23	106,54	89,71	110,51
J. "	89,37	96,84	105,98	106,17	99,84	86,67	96,38
J. "	109,64	109,93	117,14	111,09	110,01	83,56	117,73

Periodo	Fabricación de calzado	Industria de la madera	Fabricación de muebles	Fabricación de papel	Imprentas, editoriales e industrias conexas	Sustancias químicas industriales	Otros productos químicos
1984	106,89	116,09	110,15	108,52	135,17	111,86	121,58
1985	72,51	88,07	87,75	88,34	123,19	94,17	108,53
J. 1985	65,42	82,16	85,68	83,64	112,78	85,54	101,25
A. "	57,56	84,63	84,18	76,04	106,79	79,85	97,07
S. "	69,80	79,74	81,03	76,25	111,30	83,74	97,51
O. "	79,22	87,57	88,83	84,87	118,21	89,51	105,20
N. "	73,16	87,07	78,52	86,20	121,06	90,77	105,37
D. "	73,32	91,51	85,42	88,23	151,10	113,25	119,99
E. 1986	92,79	104,58	103,16	97,17	143,95	101,21	139,72
F. "	62,83	82,67	81,94	88,23	128,34	85,35	107,91
M. "	80,63	83,47	82,14	97,46	120,92	91,43	107,87
A. "	86,96	90,68	94,56	92,97	132,74	93,47	123,21
M. "	89,57	97,69	100,76	96,37	128,77	101,79	129,00
J. "	74,23	89,67	88,83	89,09	127,99	94,01	112,25
J. "	82,28	102,35	101,27	97,76	137,59	102,18	119,48

Cuadro 2 b (continuación)

Periodo	Refinerías de petróleo	Productos derivados del petróleo y del carbón	Productos de caucho	Productos plásticos	Objetos de barro, loza y porcelana	Objetos de vidrio	Otros productos minerales no metálicos
1984	109,86	103,87	125,93	113,40	128,53	134,51	106,64
1985	92,04	92,35	90,66	77,40	98,00	108,64	84,52
J. 1985	111,84	85,70	87,95	59,83	100,19	101,51	82,67
A. "	85,21	96,02	78,07	66,91	88,50	95,86	81,27
S. "	82,13	80,48	78,04	69,99	82,55	94,01	75,22
O. "	81,17	87,28	89,06	84,86	102,33	100,23	82,19
N. "	98,47	84,58	85,66	81,63	89,03	102,11	77,94
D. "	90,71	86,19	89,60	92,67	90,90	110,39	81,65
E. 1986	107,47	107,85	109,03	85,42	111,40	122,39	98,32
F. "	98,26	79,37	75,18	79,93	101,82	110,80	86,66
M. "	97,85	82,99	93,11	84,52	97,17	115,88	93,93
A. "	113,21	99,51	98,94	91,74	103,04	114,98	90,47
M. "	109,46	89,88	101,47	106,35	101,74	113,85	94,55
J. "	107,17	83,49	99,63	92,61	101,15	114,14	81,10
J. "	121,78	87,77	104,99	103,70	108,25	125,56	96,11

Periodo	Industrias básicas de hierro y acero	Industrias básicas de metales no ferrosos	Productos metálicos	Construcción de maquinaria excepto la eléctrica	Maquinaria y aparatos eléctricos	Construcción de material de transporte	Fabricación de equipo profesional y científico
1984	122,44	118,96	123,26	116,41	131,86	129,92	132,92
1985	102,71	89,23	94,38	84,38	106,42	105,28	99,20
J. 1985	106,68	79,25	90,98	81,29	103,37	89,97	104,60
A. "	95,50	79,55	82,72	76,11	95,68	95,81	85,11
S. "	94,38	79,01	85,90	79,25	97,12	97,47	90,55
O. "	99,39	85,43	93,87	85,62	107,08	103,86	99,02
N. "	91,84	79,12	85,30	74,90	99,11	96,02	88,07
D. "	110,60	92,09	100,68	88,56	114,93	110,02	102,39
E. 1986	119,98	118,06	116,01	106,07	116,34	119,70	119,24
F. "	95,79	71,79	84,75	78,90	100,11	126,89	94,10
M. "	93,70	79,22	83,33	77,12	107,35	102,91	78,08
A. "	87,99	85,00	90,78	85,20	115,48	105,46	88,46
M. "	103,36	88,64	100,07	92,65	123,11	115,07	95,14
J. "	59,25	62,86	64,32	69,74	101,16	83,19	61,92
J. "	98,95	93,70	108,33	109,22	132,66	111,69	108,34

NOTA: Deflacionado por el índice de precios al consumidor.

**Cuadro 2 c.— SALARIO HORARIO NORMAL POR TRABAJADOR INDUSTRIAL  
EN TERMINOS NOMINALES**

**NIVEL GENERAL Y POR AGRUPACIONES. INDICES**

(Base 1983 = 100)

Período	Nivel general	Productos alimenticios	Bebidas	Tabaco	Fabricación de textiles	Fabricación de prendas de vestir	Industria del cuero
1984	896,90	876,23	916,44	774,28	877,30	870,37	947,33
1985	5.845,77	5.985,16	6.422,40	5.140,53	5.920,26	5.405,16	6.555,97
J. 1985	7.113,48	7.394,16	7.757,24	6.216,30	6.592,07	6.519,33	8.156,78
A. "	7.132,21	7.409,47	7.678,93	6.030,22	6.725,86	6.640,85	7.988,84
S. "	7.223,48	7.440,00	7.847,88	6.115,69	6.870,91	6.645,00	8.030,78
O. "	7.304,84	7.612,84	7.860,23	6.078,05	7.041,11	6.658,66	8.437,73
N. "	7.475,63	7.759,47	8.172,27	6.555,18	7.132,69	6.652,68	8.655,67
D. "	7.822,19	8.001,19	8.775,21	7.487,48	7.188,23	7.010,78	8.842,70
E. 1986	8.245,16	8.230,22	9.963,85	7.851,99	7.680,50	7.692,76	8.212,00
F. "	8.416,64	8.212,94	9.683,04	7.294,94	8.083,61	7.124,39	9.267,36
M. "	8.418,72	8.527,59	9.491,57	7.965,58	7.979,34	7.492,92	9.612,33
A. "	9.022,56	9.113,92	10.547,75	7.524,75	8.808,66	8.144,42	10.188,68
M. "	9.527,07	9.546,58	10.882,76	8.506,77	9.543,46	8.775,35	10.371,56
J. "	9.925,56	9.690,18	10.552,56	9.271,08	10.189,16	9.552,65	10.711,54
J. "	10.663,02	10.509,13	11.522,67	9.750,53	10.506,66	9.286,41	11.470,63

Período	Fabricación de calzado	Industria de la madera	Fabricación de muebles	Fabricación de papel	Imprentas, editoriales e industrias conexas	Sustancias químicas industriales	Otros productos químicos
1984	884,08	798,06	888,24	702,11	974,93	843,91	873,17
1985	5.229,79	4.417,09	5.513,33	4.606,03	6.774,59	5.449,04	6.139,01
J. 1985	6.262,39	6.056,72	6.620,28	5.539,86	7.924,17	6.630,29	7.295,68
A. "	6.168,93	6.209,40	6.802,85	5.531,52	7.819,78	6.489,44	7.312,00
S. "	6.513,61	5.989,84	6.798,09	5.641,11	8.149,69	6.650,50	7.535,91
O. "	6.565,36	6.127,29	6.747,41	5.816,79	8.285,46	6.848,97	7.321,63
N. "	6.801,90	6.570,99	6.828,07	5.743,71	8.869,06	7.073,04	7.886,25
D. "	6.983,96	6.285,94	7.309,91	6.236,91	9.837,81	7.225,31	8.620,75
E. 1986	7.825,29	6.433,61	7.459,69	6.714,40	10.623,64	8.097,43	8.749,25
F. "	7.762,93	6.541,43	7.662,93	6.808,09	9.977,42	7.923,43	9.005,12
M. "	8.157,32	6.646,52	7.841,17	7.562,13	9.837,95	8.241,07	8.833,40
A. "	8.887,23	7.410,24	8.545,45	7.577,50	10.665,88	8.849,56	9.878,21
M. "	9.306,59	8.391,46	8.973,61	7.700,41	10.721,27	9.414,96	10.807,62
J. "	9.487,50	8.575,18	9.395,33	7.965,48	11.809,60	9.660,95	10.894,33
J. "	10.004,48	9.015,07	9.938,75	8.679,73	12.370,93	10.368,96	11.351,16



Cuadro 2 c (continuación)

Periodo	Refinerías de petróleo	Productos derivados del petróleo y del carbón	Productos de caucho	Productos plásticos	Objetos de barro, loza y porcelana	Objetos de vidrio	Otros productos minerales no metálicos
1984	811,93	731,07	893,62	645,26	984,62	984,07	810,51
1985	5.076,14	5.764,08	6.211,45	6.173,65	6.320,06	6.730,48	5.013,58
J. 1985	6.457,09	6.537,88	8.075,87	7.578,17	8.371,01	8.616,85	6.003,46
A. "	6.229,91	7.321,12	7.648,27	7.470,44	8.346,33	8.311,38	6.146,45
S. "	6.414,23	7.416,39	7.409,97	7.420,44	7.639,52	8.355,07	6.169,23
O. "	6.141,08	7.474,05	7.496,88	7.790,58	7.849,89	7.939,25	6.285,10
N. "	6.736,18	7.618,02	7.555,49	8.114,25	7.793,45	8.314,87	6.301,43
D. "	7.478,63	7.112,95	8.198,69	8.054,83	7.945,51	8.763,78	6.452,94
E. 1986	7.539,64	9.233,94	7.702,29	8.865,22	8.695,34	9.929,73	7.235,72
F. "	7.717,52	8.225,92	8.100,40	9.029,11	8.820,27	10.027,79	7.346,74
M. "	8.012,13	8.455,26	8.311,00	9.242,38	9.047,07	10.191,70	7.870,90
A. "	9.176,47	9.403,97	9.086,19	10.358,26	9.932,14	10.342,32	8.270,68
M. "	8.749,20	9.012,97	9.395,00	10.881,21	9.856,11	10.211,98	8.535,12
J. "	9.535,05	9.142,42	9.755,66	11.683,66	10.714,29	11.165,10	8.750,54
J. "	9.738,37	9.364,66	10.722,89	12.250,13	10.918,30	11.878,06	9.589,94

Periodo	Industrias básicas de hierro y acero	Industrias básicas de metales no ferrosos	Productos metálicos	Construcción de maquinaria excepto la eléctrica	Maquinaria y aparatos eléctricos	Construcción de material de transporte	Fabricación de equipo profesional y científico
1984	947,42	913,20	953,18	921,15	887,64	965,37	928,34
1985	6.290,89	5.835,20	5.796,55	5.657,23	5.680,57	6.418,25	5.521,16
J. 1985	7.961,33	6.968,62	6.910,38	6.925,48	6.825,63	7.879,15	6.581,38
A. "	7.849,96	6.923,49	7.124,50	6.891,65	6.914,61	7.846,08	6.805,22
S. "	7.794,70	7.259,71	7.174,66	7.094,14	6.960,86	8.033,01	6.873,65
O. "	7.880,34	7.417,42	7.249,14	7.069,69	7.102,05	8.002,06	6.752,33
N. "	8.086,78	7.405,84	7.272,62	7.209,94	7.378,47	8.082,60	6.549,34
D. "	8.106,66	8.409,01	7.774,12	7.393,06	7.442,57	8.813,54	7.229,85
E. 1986	9.058,68	9.104,74	8.227,59	7.710,95	7.792,08	8.910,60	7.299,07
F. "	9.358,93	9.131,61	8.310,99	7.784,66	9.100,59	9.385,54	7.995,12
M. "	9.041,05	8.404,90	8.036,94	7.939,81	8.259,41	9.162,04	7.214,67
A. "	8.868,02	8.786,35	8.573,44	8.398,95	9.061,66	9.748,80	7.997,44
M. "	9.651,89	9.218,34	9.162,83	9.219,71	9.582,24	10.126,23	8.249,95
J. "	11.177,29	9.582,86	9.833,88	9.462,97	10.948,00	9.797,38	7.559,81
J. "	10.649,32	10.485,59	10.562,19	10.661,72	11.536,21	11.315,81	10.130,44

NOTA: El salario horario normal se define como la suma del salario básico (por horas normales y extras) más premios y bonificaciones, más los adicionales remunerativos o no, que el Gobierno otorga como parte de la política de ingresos. Se excluyen, por lo tanto, los subsidios familiares y los pagos por vacaciones y por otros conceptos extraordinarios.

**Cuadro 2 d.—SALARIO HORARIO NORMAL POR TRABAJADOR INDUSTRIAL  
EN TERMINOS REALES**

**NIVEL GENERAL Y POR AGRUPACIONES. INDICES**

(Base 1983 = 100)

Período	Nivel general	Productos alimenticios	Bebidas	Tabaco	Fabricación de textiles	Fabricación de prendas de vestir	Industria del cuero
1984	123,42	120,57	126,11	106,54	120,72	119,76	130,36
1985	104,17	106,66	114,45	91,61	98,37	96,32	116,83
J. 1985	102,59	106,63	111,87	89,67	95,07	94,02	117,63
A. "	99,80	103,68	107,45	84,38	94,11	92,92	111,79
S. "	99,10	102,07	107,66	83,90	94,26	91,16	110,17
O. "	98,30	102,45	105,77	81,79	94,75	89,61	113,55
N. "	98,27	102,00	107,43	86,17	93,76	87,45	113,78
D. "	99,67	101,95	111,81	95,40	91,59	89,33	112,67
E. 1986	101,97	101,78	123,22	97,11	94,99	95,14	101,56
F. "	102,36	99,88	117,76	88,72	98,31	86,64	112,70
M. "	97,84	99,10	110,31	92,57	92,73	87,08	111,71
A. "	100,12	101,13	117,03	83,50	97,74	90,37	113,06
M. "	101,62	101,83	116,08	90,74	101,80	93,60	110,63
J. "	101,27	98,87	107,67	94,59	103,96	97,46	109,29
J. "	101,90	100,43	110,12	93,18	100,41	88,75	109,62

Período	Fabricación de calzado	Industria de la madera	Fabricación de muebles	Fabricación de papel	Imprentas, editoriales e industrias conexas	Sustancias químicas industriales	Otros productos químicos
1984	121,65	109,82	122,23	96,61	134,15	116,13	120,15
1985	93,20	87,62	98,25	82,08	120,72	97,10	109,40
J. 1985	90,31	87,35	95,47	79,89	114,28	95,62	105,21
A. "	86,32	86,89	95,19	77,40	109,42	90,80	102,31
S. "	89,36	82,17	93,26	77,39	111,80	91,24	103,38
O. "	88,35	82,45	90,80	78,28	111,50	92,17	98,53
N. "	89,42	86,38	89,76	75,50	116,59	92,98	103,67
D. "	88,99	80,09	93,14	79,47	125,35	92,06	109,84
E. 1986	96,78	79,56	92,25	83,04	131,38	100,14	108,20
F. "	94,41	79,55	93,19	82,80	121,34	96,36	109,52
M. "	94,80	77,24	91,13	87,88	114,33	95,77	102,66
A. "	98,61	82,23	94,82	84,08	118,35	98,20	109,61
M. "	99,27	89,51	95,72	82,14	114,36	100,43	115,28
J. "	96,80	87,49	95,86	81,27	120,49	98,57	111,15
J. "	95,61	86,15	94,98	82,95	118,22	99,09	108,48

Cuadro 2 d (continuación)

Periodo	Refinerías de petróleo	Productos derivados del petróleo y del carbón	Productos de caucho	Productos plásticos	Objetos de barro, loza y porcelana	Objetos de vidrio	Otros productos minerales no metálicos
1984	111,72	100,60	122,97	116,31	135,49	135,41	111,53
1985	90,46	102,72	110,69	110,02	112,62	119,94	89,34
J. 1985	93,12	94,28	116,46	109,29	120,72	124,27	87,44
A. "	87,17	102,44	107,02	104,53	116,79	116,30	86,01
S. "	88,00	101,74	101,66	101,80	104,81	114,62	84,64
O. "	82,64	100,58	100,89	104,84	105,64	106,84	84,58
N. "	88,55	100,14	99,32	106,67	102,45	109,30	82,84
D. "	95,29	90,63	104,46	102,63	101,24	111,66	82,22
E. 1986	93,24	114,20	95,25	109,64	107,54	122,80	89,48
F. "	93,86	100,04	98,51	109,81	107,27	121,95	89,35
M. "	93,11	98,26	96,59	107,41	105,14	118,44	91,47
A. "	101,82	104,35	100,82	114,94	110,21	114,76	91,77
M. "	93,32	96,14	100,21	116,07	105,13	108,93	91,04
J. "	97,28	93,28	99,54	119,21	109,32	113,92	89,28
J. "	93,07	89,49	102,47	117,07	104,34	113,51	91,65

Periodo	Industrias básicas de hierro y acero	Industrias básicas de metales no ferrosos	Productos metálicos	Construcción de maquinaria excepto la eléctrica	Maquinaria y aparatos eléctricos	Construcción de material de transporte	Fabricación de equipo profesional y científico
1984	130,37	125,66	131,16	126,75	122,14	132,84	127,74
1985	112,11	103,98	103,30	100,81	101,23	114,37	98,39
J. 1985	114,81	100,50	99,66	99,87	98,43	113,63	94,91
A. "	109,84	96,88	99,69	96,43	96,75	109,79	95,22
S. "	106,93	99,60	98,43	97,32	95,50	110,20	94,30
O. "	106,05	99,82	97,55	95,14	95,57	107,68	90,87
N. "	106,31	97,35	95,60	94,78	96,99	106,25	86,10
D. "	103,29	107,14	99,05	94,20	94,83	112,30	92,12
E. 1986	112,03	112,60	101,75	95,36	96,37	110,20	90,27
F. "	113,82	111,05	101,07	94,67	110,68	114,14	97,23
M. "	105,07	97,68	93,40	92,27	95,99	106,48	83,85
A. "	98,40	97,50	95,13	93,20	100,55	108,17	88,74
M. "	102,95	98,33	97,74	98,34	102,21	108,01	88,00
J. "	114,04	97,77	100,33	96,55	111,70	99,96	77,13
J. "	101,77	100,21	100,94	101,89	110,25	108,14	96,81

NOTA: Deflacionado por el índice de precios al consumidor.

**Cuadro 3 a.— SALARIOS INDUSTRIALES BASICOS FIJADOS POR CONVENIO  
OBREROS OFICIALES -- PROMEDIO GENERAL Y POR OFICIOS**

(Retribución en  por hora)

Período	Promedio general	Albañil	Carpintero	Electricista	Herrero	Panadero	Pintor
1984	0,063	0,064	0,070	0,064	0,064	0,035	0,064
1985	0,347	0,360	0,389	0,360	0,360	0,181	0,360
J. 1985	0,426	0,442	0,478	0,442	0,442	0,222	0,442
A. "	0,426	0,442	0,478	0,442	0,442	0,222	0,442
S. "	0,426	0,442	0,478	0,442	0,442	0,222	0,442
O. "	0,426	0,442	0,478	0,442	0,442	0,222	0,442
N. "	0,426	0,442	0,478	0,442	0,442	0,222	0,442
D. "	0,426	0,442	0,478	0,442	0,442	0,222	0,442
E. 1986*	0,448	0,464	0,502	0,464	0,464	0,233	0,464
F. " *	0,448	0,464	0,502	0,464	0,464	0,233	0,464
M. " *	0,499	0,464	0,615	0,464	0,464	0,233	0,464
A. " *	0,567	0,559	0,667	0,559	0,559	0,253	0,559
M. " *	0,608	0,559	0,750	0,559	0,559	0,253	0,559
J. " *	0,637	0,559	0,800	0,559	0,559	0,253	0,559
J. " *	0,724	0,744	0,800	0,744	0,744	0,253	0,744
A. " *	0,724	0,744	0,800	0,744	0,744	0,253	0,744
S. " *	0,724	0,744	0,800	0,744	0,744	0,253	0,744

Período	Radiotécnico	Sastre	Tejedor de punto	Tipógrafo	Tornero	Zapatero
1984	0,082	0,076	0,054	0,084	0,082	0,044
1985	0,467	0,400	0,297	0,446	0,467	0,224
J. 1985	0,574	0,492	0,365	0,548	0,574	0,276
A. "	0,574	0,492	0,365	0,548	0,574	0,276
S. "	0,574	0,492	0,365	0,548	0,574	0,276
O. "	0,574	0,492	0,365	0,548	0,574	0,276
N. "	0,574	0,492	0,365	0,548	0,574	0,276
D. "	0,574	0,492	0,365	0,548	0,574	0,276
E. 1986*	0,603	0,517	0,383	0,575	0,603	0,290
F. " *	0,603	0,517	0,383	0,575	0,603	0,290
M. " *	0,710	0,517	0,383	0,575	0,710	0,629
A. " *	0,852	0,561	0,416	0,624	0,852	0,629
M. " *	0,852	1,075	0,416	0,624	0,852	0,682
J. " *	0,937	1,075	0,416	0,843	0,937	0,682
J. " *	1,080	1,075	0,416	0,936	1,080	0,682
A. " *	1,080	1,075	0,416	0,936	1,080	0,682
S. " *	1,080	1,075	0,416	0,936	1,080	0,682

**NOTA:** Esta serie se refiere, exclusivamente, a las asignaciones básicas fijadas por las convenciones colectivas de trabajo y sus respectivas actualizaciones legales, sin considerar la flexibilización salarial dispuesta a partir del mes de marzo de 1977 por Decreto N° 703/77, y sus posteriores actualizaciones.

\* Cifras provisionales.



**Cuadro 3 b.— SALARIOS NOMINALES INDUSTRIALES BASICOS FIJADOS POR CONVENIO  
OBREROS OFICIALES -- PROMEDIO GENERAL Y POR OFICIOS. INDICES**

(Base 1983 = 100)

Periodo	Promedio general	Albañil	Carpintero	Electricista	Herrero	Panadero	Pintor
1984	769,59	783,21	862,48	783,21	783,21	533,33	783,21
1985	4.220,25	4.376,22	4.782,32	4.376,22	4.376,22	2.774,51	4.376,22
J. 1985	5.189,78	5.381,75	5.881,18	5.381,75	5.381,75	3.411,98	5.381,75
A. "	5.189,78	5.381,75	5.881,18	5.381,75	5.381,75	3.411,98	5.381,75
S. "	5.189,78	5.381,75	5.881,18	5.381,75	5.381,75	3.411,98	5.381,75
O. "	5.189,78	5.381,75	5.881,18	5.381,75	5.381,75	3.411,98	5.381,75
N. "	5.189,78	5.381,75	5.881,18	5.381,75	5.381,75	3.411,98	5.381,75
D. "	5.189,78	5.381,75	5.881,18	5.381,75	5.381,75	3.411,98	5.381,75
E. 1986*	5.450,12	5.644,77	6.174,66	5.644,77	5.644,77	3.579,11	5.644,77
F. " *	5.450,12	5.644,77	6.174,66	5.644,77	5.644,77	3.579,11	5.644,77
M. " *	6.070,56	5.644,77	7.564,58	5.644,77	5.644,77	3.579,11	5.644,77
A. " *	6.897,81	6.800,49	8.204,18	6.800,49	6.800,49	3.886,33	6.800,49
M. " *	7.396,59	6.800,49	9.225,09	6.800,49	6.800,49	3.886,33	6.800,49
J. " *	7.749,39	6.800,49	9.840,10	6.800,49	6.800,49	3.886,33	6.800,49
J. " *	8.807,79	9.051,09	9.840,10	9.051,09	9.051,09	3.886,33	9.051,09
A. " *	8.807,79	9.051,09	9.840,10	9.051,09	9.051,09	3.886,33	9.051,09
S. " *	8.807,79	9.051,09	9.840,10	9.051,09	9.051,09	3.886,33	9.051,09

Periodo	Radiotécnico	Sastre	Tejedor de punto	Tipógrafo	Tornero	Zapatero
1984	825,05	868,46	804,63	981,61	825,05	558,64
1985	4.673,72	4.591,66	4.427,95	5.189,66	4.673,72	2.830,26
J. 1985	5.747,60	5.646,67	5.445,37	6.382,07	5.747,60	3.480,58
A. "	5.747,60	5.646,67	5.445,37	6.382,07	5.747,60	3.480,58
S. "	5.747,60	5.646,67	5.445,37	6.382,07	5.747,60	3.480,58
O. "	5.747,60	5.646,67	5.445,37	6.382,07	5.747,60	3.480,58
N. "	5.747,60	5.646,67	5.445,37	6.382,07	5.747,60	3.480,58
D. "	5.747,60	5.646,67	5.445,37	6.382,07	5.747,60	3.480,58
E. 1986*	6.042,08	5.928,90	5.716,42	6.693,83	6.042,08	3.657,00
F. " *	6.042,08	5.928,90	5.716,42	6.693,83	6.042,08	3.657,00
M. " *	7.114,23	5.928,90	5.716,42	6.693,83	7.114,23	7.931,90
A. " *	8.537,07	6.433,49	6.208,96	7.264,26	8.537,07	7.931,90
M. " *	8.537,07	12.327,98	6.208,96	7.264,26	8.537,07	8.600,25
J. " *	9.388,78	12.327,98	6.208,96	9.813,74	9.388,78	8.600,25
J. " *	10.821,64	12.327,98	6.208,96	10.896,39	10.821,64	8.600,25
A. " *	10.821,64	12.327,98	6.208,96	10.896,39	10.821,64	8.600,25
S. " *	10.821,64	12.327,98	6.208,96	10.896,39	10.821,64	8.600,25

Cuadro 3 c. —SALARIOS REALES INDUSTRIALES BASICOS FIJADOS POR CONVENIO\*  
OBREROS OFICIALES — PROMEDIO GENERAL Y POR OFICIOS, INDICES

(Base 1983 = 100)

Periodo	Promedio general	Albañil	Carpintero	Electricista	Herrero	Panadero	Pintor
1984	105,36	105,81	114,69	105,81	105,81	77,66	105,81
1985	78,28	81,17	88,70	81,17	81,17	51,46	81,17
J. 1985	74,84	77,61	84,81	77,61	77,61	49,21	77,61
A. "	72,62	75,30	82,29	75,30	75,30	47,74	75,30
S. "	71,20	73,83	80,68	73,83	73,83	46,81	73,83
O. "	69,84	72,42	79,14	72,42	72,42	45,91	72,42
N. "	68,22	70,75	77,31	70,75	70,75	44,85	70,75
D. "	66,13	68,57	74,94	68,57	68,57	43,47	68,57
E. 1986*	67,40	69,81	76,36	69,81	69,81	44,26	69,81
F. " *	66,28	68,65	75,09	68,65	68,65	43,53	68,65
M. " *	70,55	65,60	87,91	65,60	65,60	41,59	65,60
A. " *	76,54	75,46	91,03	75,46	75,46	43,12	75,46
M. " *	78,90	72,54	98,40	72,54	72,54	41,45	72,54
J. " *	79,07	69,38	100,40	69,38	69,38	39,65	69,38
J. " *	84,17	86,50	94,04	86,50	86,50	37,14	86,50
A. " *	77,38	79,51	86,44	79,51	79,51	34,14	79,51
S. " *	72,16	74,15	80,61	74,15	74,15	31,84	74,15

Periodo	Radiotécnico	Sastre	Tejedor de punto	Tipógrafo	Tornero	Zapatero
1984	109,81	119,07	110,44	134,02	109,81	82,09
1985	86,69	85,16	82,13	93,56	86,69	52,49
J. 1985	82,89	81,43	78,53	92,04	82,89	50,19
A. "	80,42	79,01	76,19	89,30	80,42	48,70
S. "	78,85	77,47	74,70	87,55	78,85	47,75
O. "	77,35	75,99	73,28	85,88	77,35	46,84
N. "	75,56	74,23	71,58	83,90	75,56	45,75
D. "	73,23	71,95	69,38	81,32	73,23	44,35
E. 1986*	74,72	73,32	70,69	82,78	74,72	45,23
F. " *	73,48	72,10	69,52	81,41	73,48	44,47
M. " *	82,68	68,90	66,43	77,79	82,68	92,18
A. " *	94,73	71,39	68,90	80,61	94,73	88,01
M. " *	91,06	131,50	66,23	77,49	91,06	91,74
J. " *	95,79	125,78	63,35	100,13	95,79	87,75
J. " *	103,42	117,81	59,34	104,13	103,42	82,19
A. " *	95,07	108,30	54,55	95,72	95,07	75,55
S. " *	88,66	101,00	50,87	89,27	88,66	70,46

\*Deflacionado por el índice de precios al consumidor.

**Cuadro 3 d.— SALARIOS INDUSTRIALES BASICOS FIJADOS POR CONVENIO  
OBREROS PEONES — PROMEDIO GENERAL Y POR OFICIOS**

(Retribución en A por hora)

Período	Promedio general	Albañil	Carpintero	Electricista	Herrero	Panadero	Pintor
1984	0,051	0,057	0,053	0,057	0,057	0,032	0,057
1985	0,283	0,320	0,294	0,320	0,320	0,165	0,320
J. 1985	0,348	0,394	0,362	0,394	0,394	0,203	0,394
A. "	0,348	0,394	0,362	0,394	0,394	0,203	0,394
S. "	0,348	0,394	0,362	0,394	0,394	0,203	0,394
O. "	0,348	0,394	0,362	0,394	0,394	0,203	0,394
N. "	0,348	0,394	0,362	0,394	0,394	0,203	0,394
D. "	0,348	0,394	0,362	0,394	0,394	0,203	0,394
E. 1986*	0,366	0,414	0,380	0,414	0,414	0,213	0,414
F. " *	0,366	0,414	0,380	0,414	0,414	0,213	0,414
M. " *	0,410	0,414	0,470	0,414	0,414	0,213	0,414
A. " *	0,465	0,498	0,510	0,498	0,498	0,231	0,498
M. " *	0,497	0,498	0,590	0,498	0,498	0,231	0,498
J. " *	0,521	0,498	0,620	0,498	0,498	0,231	0,498
J. " *	0,591	0,662	0,620	0,662	0,662	0,231	0,662
A. " *	0,591	0,662	0,620	0,662	0,662	0,231	0,662
S. " *	0,591	0,662	0,620	0,662	0,662	0,231	0,662

Período	Radiotécnico	Sastre	Tejedor de punto	Ponepliegos	Tornero	Zapatero
1984	0,055	0,060	0,044	0,067	0,055	0,037
1985	0,315	0,320	0,243	0,355	0,315	0,190
J. 1985	0,387	0,393	0,299	0,437	0,387	0,233
A. "	0,387	0,393	0,299	0,437	0,387	0,233
S. "	0,387	0,393	0,299	0,437	0,387	0,233
O. "	0,387	0,393	0,299	0,437	0,387	0,233
N. "	0,387	0,393	0,299	0,437	0,387	0,233
D. "	0,387	0,393	0,299	0,437	0,387	0,233
E. 1986*	0,406	0,413	0,314	0,459	0,406	0,245
F. " *	0,406	0,413	0,314	0,459	0,406	0,245
M. " *	0,515	0,413	0,314	0,459	0,515	0,486
A. " *	0,618	0,448	0,341	0,498	0,618	0,486
M. " *	0,618	0,800	0,341	0,498	0,618	0,527
J. " *	0,680	0,800	0,341	0,677	0,680	0,527
J. " *	0,785	0,800	0,341	0,751	0,785	0,527
A. " *	0,785	0,800	0,341	0,751	0,785	0,527
S. " *	0,785	0,800	0,341	0,751	0,785	0,527

**NOTA:** Esta serie se refiere, exclusivamente, a las asignaciones básicas fijadas por las convenciones colectivas de trabajo y sus respectivas actualizaciones legales, sin considerar la flexibilización salarial dispuesta a partir del mes de marzo de 1977 por Decreto N° 703/77, y sus posteriores actualizaciones.

\*Cifras provisionales.

**Cuadro 3 e.— SALARIOS NOMINALES INDUSTRIALES BASICOS FIJADOS POR CONVENIO  
OBREROS PEONES — PROMEDIO GENERAL Y POR OFICIOS. INDICES**

(Base 1983 = 100)

Periodo	Promedio general	Albañil	Carpintero	Electricista	Herrero	Panadero	Pintor
1984	764,43	808,55	824,73	808,55	808,55	528,07	808,55
1985	4.211,38	4.559,38	4.551,68	4.559,38	4.559,38	2.747,60	4.559,38
J. 1985	5.178,57	5.606,98	5.597,53	5.606,98	5.606,98	3.378,90	5.606,98
A. "	5.178,57	5.606,98	5.597,53	5.606,98	5.606,98	3.378,90	5.606,98
S. "	5.178,57	5.606,98	5.597,53	5.606,98	5.606,98	3.378,90	5.606,98
O. "	5.178,57	5.606,98	5.597,53	5.606,98	5.606,98	3.378,90	5.606,98
N. "	5.178,57	5.606,98	5.597,53	5.606,98	5.606,98	3.378,90	5.606,98
D. "	5.178,57	5.606,98	5.597,53	5.606,98	5.606,98	3.378,90	5.606,98
E. 1986*	5.439,63	5.897,44	5.873,26	5.897,44	5.897,44	3.538,21	5.897,44
F. " *	5.439,63	5.897,44	5.873,26	5.897,44	5.897,44	3.538,21	5.897,44
M. " *	6.101,19	5.897,44	7.264,30	5.897,44	5.897,44	3.538,21	5.897,44
A. " *	6.919,64	7.094,02	7.882,53	7.094,02	7.094,02	3.837,21	7.094,02
M. " *	7.395,83	7.094,02	9.119,01	7.094,02	7.094,02	3.837,21	7.094,02
J. " *	7.752,98	7.094,02	9.582,69	7.094,02	7.094,02	3.837,21	7.094,02
J. " *	8.794,64	9.430,20	9.582,69	9.430,20	9.430,20	3.837,21	9.430,20
A. " *	8.794,64	9.430,20	9.582,69	9.430,20	9.430,20	3.837,21	9.430,20
S. " *	8.794,64	9.430,20	9.582,69	9.430,20	9.430,20	3.837,21	9.430,20

Periodo	Radiotécnico	Sastre	Tejedor de punto	Ponepliegos	Tornero	Zapatero
1984	806,54	899,10	721,86	974,31	806,54	542,60
1985	4.568,60	4.767,66	3.972,01	5.155,85	4.568,60	2.805,64
J. 1985	5.618,31	5.863,13	4.884,67	6.340,49	5.618,31	3.450,30
A. "	5.618,31	5.863,13	4.884,67	6.340,49	5.618,31	3.450,30
S. "	5.618,31	5.863,13	4.884,67	6.340,49	5.618,31	3.450,30
O. "	5.618,31	5.863,13	4.884,67	6.340,49	5.618,31	3.450,30
N. "	5.618,31	5.863,13	4.884,67	6.340,49	5.618,31	3.450,30
D. "	5.618,31	5.863,13	4.884,67	6.340,49	5.618,31	3.450,30
E. 1986*	5.901,16	6.164,18	5.122,35	6.661,83	5.901,16	3.624,26
F. " *	5.901,16	6.164,18	5.122,35	6.661,83	5.901,16	3.624,26
M. " *	7.485,47	6.164,18	5.122,35	6.661,83	7.485,47	7.189,35
A. " *	8.982,56	6.686,57	5.562,81	7.227,87	8.982,56	7.189,35
M. " *	8.982,56	11.940,30	5.562,81	7.227,87	8.982,56	7.795,86
J. " *	9.883,72	11.940,30	5.562,81	9.825,83	9.883,72	7.795,86
J. " *	11.409,88	11.940,30	5.562,81	10.899,85	11.409,88	7.795,86
A. " *	11.409,88	11.940,30	5.562,81	10.899,85	11.409,88	7.795,86
S. " *	11.409,88	11.940,30	5.562,81	10.899,85	11.409,88	7.795,86



Cuadro 3 f.—SALARIOS REALES INDUSTRIALES BASICOS FIJADOS POR CONVENIO\*  
OBREROS PEONES — PROMEDIO GENERAL Y POR OFICIOS. INDICES

(Base 1983 = 100)

Periodo	Promedio general	Albañil	Carpintero	Electricista	Herrero	Panadero	Pintor
1984	104,20	108,16	110,33	108,16	108,16	76,51	108,16
1985	78,11	84,56	84,42	84,56	84,56	50,96	84,56
J. 1985	74,68	80,86	80,72	80,86	80,86	48,73	80,86
A. "	72,46	78,46	78,32	78,46	78,46	47,28	78,46
S. "	71,04	76,92	76,79	76,92	76,92	46,35	76,92
O. "	69,69	75,45	75,33	75,45	75,45	45,47	75,45
N. "	68,08	73,71	73,58	73,71	73,71	44,42	73,71
D. "	65,98	71,44	71,32	71,44	71,44	43,05	71,44
E. 1986*	67,27	72,93	72,63	72,93	72,93	43,76	72,93
F. " *	66,15	71,72	71,43	71,72	71,72	43,03	71,72
M. " *	70,90	68,54	84,42	68,54	68,54	41,12	68,54
A. " *	76,78	78,72	87,47	78,72	78,72	42,58	78,72
M. " *	78,89	75,67	97,27	75,67	75,67	40,93	75,67
J. " *	79,10	72,38	97,77	72,38	72,38	39,15	72,38
J. " *	84,05	90,12	91,58	90,12	90,12	36,67	90,12
A. " *	77,26	82,84	84,18	82,84	82,84	33,71	82,84
S. " *	72,05	77,26	78,51	77,26	77,26	31,44	77,26

Periodo	Radiotécnico	Sastre	Tejedor de punto	Ponepliegos	Tornero	Zapatero
1984	107,34	122,67	99,08	132,83	107,34	78,90
1985	84,74	88,43	73,67	95,63	84,74	52,04
J. 1985	81,02	84,55	70,44	91,44	81,02	49,76
A. "	78,61	82,04	68,35	88,72	78,61	48,28
S. "	77,08	80,44	67,01	86,98	77,08	47,33
O. "	75,61	78,90	65,73	85,32	75,61	46,43
N. "	73,86	77,07	64,21	83,35	73,86	45,36
D. "	71,59	74,71	62,24	80,79	71,59	43,96
E. 1986*	72,98	76,23	63,35	82,39	72,98	44,82
F. " *	71,77	74,97	62,30	81,02	71,77	44,08
M. " *	86,99	71,64	59,53	77,42	86,99	83,55
A. " *	99,67	74,20	61,73	80,20	99,67	79,77
M. " *	95,81	127,36	59,34	77,10	95,81	83,16
J. " *	100,84	121,83	56,76	100,25	100,84	79,54
J. " *	109,04	114,11	53,16	104,17	109,04	74,50
A. " *	100,23	104,89	48,87	95,75	100,23	68,49
S. " *	93,47	97,82	45,57	89,30	93,47	63,87

\*Deflacionado por el índice de precios al consumidor.

**Cuadro 4 a.—SALARIO TOTAL MEDIO DE LOS ASALARIADOS DE DIVERSOS SECTORES DE LA ACTIVIDAD PRIVADA (excluido aguinaldo) — EN TERMINOS NOMINALES. INDICES**

(Base 1983 = 100)

Periodo	Industria	Bancos	Comercio	Transporte automotor
1984	905,07	811,61	858,45	727,59
1985	5.726,26	5.297,76	5.570,31	4.998,28
J. 1985	6.796,12	6.596,67	6.814,87	6.709,00
A. "	6.735,44	6.596,67	6.887,76	6.101,60
S. "	6.978,16	6.596,67	6.887,76	6.101,60
O. "	7.372,57	6.398,57	6.778,43	6.322,47
N. "	7.402,91	6.695,72	7.215,74	6.267,25
D. "	8.191,74	6.913,62	7.543,73	6.681,39
E. 1986	9.314,32	7.646,59	8.272,59	7.344,01
F. "	8.252,42	7.686,21	7.871,72	7.675,31
M. "	8.980,58	8.815,37	7.798,83	6.929,87
A. "	8.646,84	8.656,89	7.798,83	7.178,35

**Cuadro 4 b.—SALARIO TOTAL MEDIO DE LOS ASALARIADOS DE DIVERSOS SECTORES DE LA ACTIVIDAD PRIVADA (excluido aguinaldo) — EN TERMINOS REALES\*. INDICES**

(Base 1983 = 100)

Periodo	Industria	Bancos	Comercio	Transporte automotor
1984	124,54	111,68	118,13	100,12
1985	102,04	94,41	99,26	89,07
J. 1985	98,01	95,13	98,28	96,75
A. "	94,25	92,30	96,38	85,38
S. "	95,73	90,50	94,49	83,71
O. "	99,21	86,11	91,22	85,08
N. "	97,32	88,02	106,45	82,39
D. "	104,37	88,09	96,12	85,13
E. 1986	115,19	94,57	102,31	90,82
F. "	100,36	93,48	95,73	93,34
M. "	104,37	102,45	90,63	80,54
A. "	95,95	96,06	86,54	79,65

NOTA: Esta serie se refiere al salario medio efectivamente liquidado, entendiéndose por tal el que se ha percibido en un mes determinado. Está calculado como el promedio de las remuneraciones que los trabajadores tienen derecho a percibir en condiciones habituales y generales de trabajo (normal y permanente) más adicionales de periodicidad no mensual, horas extraordinarias, viáticos, bonificación por vacaciones y retroactividades, netas de pendientes de pago.

\*Deflacionado por el índice de precios al consumidor.

Fuente: Secretaría de Seguridad Social.

**Cuadro 5 a.—INGRESOS MEDIOS TOTALES DE LOS ASALARIADOS DE LAS EMPRESAS PUBLICAS EN TERMINOS NOMINALES — NIVEL GENERAL Y POR SECTORES. INDICES**

(Base 1983 = 100)

Período	Nivel general	Transportes	Comunicaciones	Energía y minería	Servicios
1984	750,82	717,41	740,85	803,68	659,19
1985	5.123,27	5.034,51	4.904,23	5.408,09	5.544,83
J. 1985	6.427,22	6.228,17	6.120,63	6.954,86	5.417,55
A. "	6.321,13	6.233,37	5.900,34	6.792,82	5.440,08
S. "	6.404,42	6.429,36	5.988,99	6.741,38	5.520,65
O. "	6.424,55	6.428,81	6.069,97	6.721,04	5.840,37
N. "	6.899,61	6.653,94	6.398,76	7.552,13	6.192,65
D. "	6.766,54	6.758,71	6.431,01	7.071,71	5.849,72
E. 1986	8.283,15	7.318,00	8.791,08	8.943,31	7.509,42
F. "	8.450,32	7.545,72	7.934,46	10.049,21	6.197,47
M. "	8.631,98**	8.209,86	8.496,69	9.214,68**	7.681,85
A. "	8.984,19	7.921,94	8.625,42	10.177,32	10.455,19
M. "	9.590,68	8.943,04	9.431,97	10.243,07	9.916,58
J. "	9.588,87	8.648,87	9.652,77	10.491,50	8.959,87

**Cuadro 5 b.—INGRESOS MEDIOS TOTALES DE LOS ASALARIADOS DE LAS EMPRESAS PUBLICAS EN TERMINOS REALES\* — NIVEL GENERAL Y POR SECTORES. INDICES**

(Base 1983 = 100)

Período	Nivel general	Transportes	Comunicaciones	Energía y minería	Servicios
1984	103,32	98,72	101,94	110,59	90,70
1985	91,30	89,72	87,39	96,37	98,81
J. 1985	92,69	89,82	88,27	100,30	78,13
A. "	88,45	87,22	82,56	95,04	76,12
S. "	87,86	88,20	82,16	92,48	75,73
O. "	86,45	86,51	81,68	90,44	78,59
N. "	90,70	87,47	84,12	99,28	81,41
D. "	86,22	86,12	81,94	90,11	74,53
E. 1986	102,44	90,50	108,72	110,60	92,87
F. "	102,76	91,77	96,49	122,21	75,37
M. "	100,32**	95,41	98,74	107,09**	89,27
A. "	99,69	87,90	95,71	112,63	116,01
M. "	102,30	95,39	100,61	109,26	105,76
J. "	97,83	88,24	98,49	107,04	91,42

**NOTA:** Los ingresos medios de los asalariados de las empresas públicas comprenden los siguientes conceptos: salarios básicos, adicionales del cargo e individuales, flexibilidad salarial, horas extraordinarias, asignaciones familiares y reintegros de gastos.

\*Deflacionado por el índice de precios al consumidor.

\*\*Cifras provisionales.

Fuente: Sindicatura General de Empresas Públicas (SIGEP).

**Cuadro 6.— VARIACIONES PORCENTUALES PERIODICAS**  
**Salarios Industriales, Nivel General**

Periodo	Salario medio mensual por trabajador industrial (excluido aguinaldo)		Salario horario normal por trabajador industrial (excluido aguinaldo)	
	Nominal	Real*	Nominal	Real*
Julio 1986	31,0	22,7	7,4	0,6
<b>Bimestre:</b>				
Variación entre mayo 1986 y julio 1986	15,2	3,2	11,9	0,3
<b>Trimestre:</b>				
Variación entre abril 1986 y julio 1986	27,8	10,1	18,2	1,8
<b>Cuatrimestre:</b>				
Variación entre marzo 1986 y julio 1986	40,0	15,1	26,7	4,1
<b>Semestre:</b>				
Variación entre enero 1986 y julio 1986	27,0	-1,9	29,3	-0,1
<b>Año:</b>				
Variación entre julio 1985 y julio 1986	75,3	16,2	49,9	-0,7

**Salarios industriales básicos fijados por convenio. Promedio General**

Periodo	Obreros oficiales		Obreros peones	
	Nominal	Real*	Nominal	Real*
Setiembre 1986	-	-6,7	-	-6,7
<b>Bimestre:</b>				
Variación entre julio 1986 y setiembre 1986	-	-14,3	-	-14,3
<b>Trimestre:</b>				
Variación entre junio 1986 y setiembre 1986	13,7	-8,7	13,4	-8,9
<b>Cuatrimestre:</b>				
Variación entre mayo 1986 y setiembre 1986	19,1	-8,5	18,9	-8,7
<b>Semestre:</b>				
Variación entre marzo 1986 y setiembre 1986	45,1	2,3	44,1	1,6
<b>Año:</b>				
Variación entre setiembre 1985 y setiembre 1986	69,7	1,3	69,8	1,4

\*Deflacionado por el índice de precios al consumidor.



## Salario total medio de los asalariados de diversos sectores de la actividad privada. (Excluido aguinaldo)

Período	Industria		Bancos		Comercio		Transporte automotor	
	Nominal	Real*	Nominal	Real*	Nominal	Real*	Nominal	Real*
Abril 1986	-3,7	-8,1	-1,8	-6,2	0,0	-4,5	3,6	-1,1
<b>Bimestre:</b>								
Variación entre febrero 1986 y abril 1986	4,8	-4,4	12,6	2,8	-0,9	-9,6	-6,5	-14,7
<b>Trimestre:</b>								
Variación entre enero 1986 y abril 1986	-7,2	-16,7	13,2	1,6	-5,7	-15,4	-2,3	-12,3
<b>Cuatrimestre:</b>								
Variación entre diciembre 1985 y abril 1986	5,6	-8,1	25,2	9,0	3,4	-10,0	7,4	-6,4
<b>Semestre:</b>								
Variación entre octubre 1985 y abril 1986	17,3	-3,3	35,3	11,6	15,1	-5,1	13,5	-6,4
<b>Año:</b>								
Variación entre abril 1985 y abril 1986	106,1	-8,6	113,6	-5,3	84,1	-18,3	84,6	-18,1

Fuente: Secretaría de Seguridad Social.

## Variaciones de los ingresos medios totales de los asalariados de las empresas públicas

Período	Nivel general		Transportes		Comunicaciones		Energía y minería		Servicios	
	Nominal	Real*	Nominal	Real*	Nominal	Real*	Nominal	Real*	Nominal	Real*
Junio 1986	0,0	-4,4	-3,3	-7,5	2,3	-2,1	2,4	-2,0	-9,6	-13,6
<b>Bimestre:</b>										
Variación entre abril 1986 y junio 1986	6,7	-1,9	9,2	0,4	11,9	2,9	3,1	-5,0	-14,3	-21,2
<b>Trimestre:</b>										
Variación entre marzo 1986 y junio 1986	11,1	-2,25**	5,3	-7,5	13,6	-0,3	13,9**	0,0**	16,6	2,4
<b>Cuatrimestre:</b>										
Variación entre febrero 1986 y junio 1986	13,5	-4,8	14,6	-3,8	21,7	2,1	4,4	-12,4	44,6	21,3
<b>Semestre:</b>										
Variación entre diciembre 1985 y junio 1986	41,7	13,5	28,0	2,5	50,1	20,2	48,4	18,8	53,2	22,7
<b>Año:</b>										
Variación entre junio 1985 y junio 1986	57,9	5,2	44,3	-3,8	65,0	9,9	65,0	9,9	65,8	10,5

\*Deflacionado por el índice de precios al consumidor.

\*\*Con respecto a cifras provisionales.

Fuente: Sindicatura General de Empresas Públicas (SIGEP).

**Cuadro 7.— OBREROS OCUPADOS EN LA INDUSTRIA MANUFACTURERA. INDICES**

(Base 1970 = 100)

Período	Nivel general	Productos alimenticios	Bebidas	Tabaco	Fabricación de textiles	Fabricación de prendas de vestir	Industria del cuero
1984	77,56	101,69	99,93	89,48	56,82	57,38	105,68
1985	74,71	102,37	102,40	77,27	51,66	52,05	98,08
J. 1985	71,06	88,67	90,85	84,80	51,82	50,37	94,89
A. "	70,21	86,64	94,02	88,35	48,76	50,16	94,54
S. "	70,74	87,58	99,24	64,83	48,09	50,40	94,78
O. "	70,98	91,38	103,28	69,50	47,69	51,50	94,31
N. "	70,72	90,74	108,11	68,95	46,94	48,70	95,40
D. "	71,85	96,00	112,43	51,67	46,02	49,19	94,65
E. 1986	73,14	102,91	115,44	53,01	47,16	48,41	94,34
F. "	75,57	113,33	121,92	74,53	50,95	48,76	94,56
M. "	74,84	108,76	120,96	96,31	52,77	48,84	93,99
A. "	73,16	103,87	104,27	85,91	52,48	49,44	94,50
M. "	70,60	92,51	99,22	92,83	52,74	47,78	94,22
J. "	69,80	87,98	96,35	93,98	51,90	47,97	93,95
J. "	69,51	85,82	97,69	94,33	51,09	48,76	94,11
A. " *	70,54						

Período	Fabricación de calzado	Industria de la madera	Fabricación de muebles	Fabricación de papel	Imprentas, editoriales e industrias conexas	Sustancias químicas industriales	Otros productos químicos
1984	41,81	79,77	56,07	97,92	67,40	89,98	68,50
1985	39,56	77,50	52,98	96,71	67,15	82,28	66,65
J. 1985	39,00	70,93	55,38	98,51	66,48	81,73	64,97
A. "	38,00	75,63	56,82	93,82	66,28	81,25	66,69
S. "	38,43	89,34	56,93	93,71	66,08	80,85	66,55
O. "	38,93	76,94	58,39	94,09	66,30	81,18	66,72
N. "	38,77	77,32	56,93	93,20	66,75	81,35	67,08
D. "	39,23	84,45	54,48	93,30	66,64	81,78	67,12
E. 1986	38,10	84,83	55,59	93,00	66,25	81,54	67,91
F. "	38,06	78,68	55,32	92,61	65,94	81,11	68,04
M. "	38,37	76,73	55,52	92,91	66,26	82,94	65,74
A. "	38,16	71,14	55,64	92,65	66,20	82,23	65,53
M. "	37,84	64,73	56,38	94,79	64,76	81,86	65,86
J. "	38,76	69,07	56,14	95,12	65,03	81,55	66,01
J. "	38,45	69,48	56,31	95,56	64,94	83,04	65,72

\*Cifras provisionales.

Cuadro 7 (continuación)

Período	Refinerías de petróleo	Productos derivados del petróleo y del carbón	Productos de caucho	Productos plásticos	Objetos de barro, loza y porcelana	Objetos de vidrio	Otros productos minerales no metálicos
1984	98,73	74,48	114,00	156,00	76,54	72,22	75,70
1985	96,17	71,44	108,81	147,36	69,33	56,41	70,20
J. 1985	97,74	70,50	107,48	144,68	65,29	48,91	69,88
A. "	97,90	69,78	105,58	142,61	64,88	48,28	68,30
S. "	97,78	69,06	104,44	141,46	64,09	51,05	67,69
O. "	100,12	68,82	103,94	140,68	65,91	50,67	67,63
N. "	100,18	68,82	103,28	140,68	71,09	48,36	67,79
D. "	100,02	69,78	103,09	141,83	73,26	48,13	67,19
E. 1986	99,35	69,54	102,83	139,71	72,80	48,15	64,68
F. "	99,54	67,87	103,46	142,06	76,52	48,01	65,35
M. "	101,47	67,15	103,28	142,34	77,00	48,44	64,63
A. "	100,18	67,39	103,70	141,00	78,68	48,57	64,61
M. "	100,20	67,15	103,78	141,83	77,99	49,32	65,14
J. "	99,94	67,15	103,70	141,92	79,64	50,05	64,82
J. "	99,80	67,63	103,46	142,66	79,03	50,43	65,22

Período	Industrias básicas de hierro y acero	Industrias básicas de metales no ferrosos	Productos metálicos	Construcción de maquinaria excepto la eléctrica	Maquinaria y aparatos eléctricos	Construcción de material de transporte	Fabricación de equipo profesional y científico
1984	103,55	117,71	74,74	51,82	52,02	76,50	66,40
1985	105,15	114,51	70,17	48,75	48,51	71,80	67,40
J. 1985	105,10	113,22	69,79	48,49	47,22	70,78	68,00
A. "	104,66	113,50	68,35	48,18	46,98	69,99	67,91
S. "	103,61	108,00	68,13	47,88	46,80	69,57	67,63
O. "	102,90	107,70	67,92	47,60	46,56	68,80	66,32
N. "	101,02	108,90	67,46	47,06	46,02	68,77	65,67
D. "	100,48	109,54	67,25	46,62	45,53	68,77	65,30
E. 1986	99,80	109,73	67,06	46,38	45,41	68,57	65,39
F. "	99,57	108,24	67,00	45,93	45,34	68,25	65,86
M. "	98,89	108,79	67,16	45,39	45,42	68,46	70,34
A. "	98,43	110,08	67,40	45,28	45,51	68,81	69,87
M. "	97,92	112,09	67,07	45,63	45,51	69,12	69,40
J. "	97,41	113,68	67,45	45,81	45,58	69,07	69,50
J. "	97,14	115,13	68,12	44,95	46,30	69,45	69,40

Cuadro 8.— HORAS OBRERO TRABAJADAS EN LA INDUSTRIA MANUFACTURERA. INDICES

(Base 1970 = 100)

Período	Nivel general	Productos alimenticios	Bebidas	Tabaco	Fabricación de textiles	Fabricación de prendas de vestir	Industria del cuero
1984	80,28	104,67	104,48	114,34	62,07	53,27	97,01
1985	73,90	103,42	105,77	94,03	52,95	46,41	92,40
J. 1985	70,75	94,18	87,15	122,07	53,27	45,87	95,98
A. "	70,74	92,90	94,61	96,68	52,29	46,68	96,38
S. "	73,66	94,33	100,69	85,96	53,97	48,64	94,41
O. "	78,82	101,74	110,48	90,11	57,16	55,51	100,75
N. "	74,97	96,13	117,92	76,33	53,04	50,70	99,97
D. "	72,03	87,67	123,40	61,82	49,77	46,54	77,13
E. 1986	67,67	91,68	128,84	63,86	45,11	34,34	65,68
F. "	62,05	105,87	126,52	82,18	39,76	37,62	78,53
M. "	73,66	106,16	128,09	99,27	55,96	46,29	87,60
A. "	78,67	101,07	108,30	108,77	62,32	52,19	94,29
M. "	79,38	102,69	99,90	112,12	63,26	50,27	93,68
J. "	64,74	89,61	89,05	105,63	55,49	45,12	83,73
J. "	77,49	97,89	99,43	117,54	62,37	49,52	99,04
A. " *	80,66						

Período	Fabricación de calzado	Industria de la madera	Fabricación de muebles	Fabricación de papel	Imprentas, editoriales e industrias conexas	Sustancias químicas industriales	Otros productos químicos
1984	44,84	77,69	53,69	107,58	76,75	87,56	64,84
1985	38,59	75,36	50,07	100,13	75,98	82,59	62,92
J. 1985	35,93	71,65	53,70	102,92	78,76	78,83	61,74
A. "	36,86	75,52	56,32	90,74	75,65	79,28	64,81
S. "	41,00	91,05	57,99	92,70	77,16	84,87	65,75
O. "	46,45	81,45	65,44	99,20	82,70	88,38	71,05
N. "	44,18	77,91	57,09	99,19	79,47	87,93	69,03
D. "	40,44	84,81	53,36	95,37	77,93	84,93	64,04
E. 1986	30,41	79,08	47,46	87,53	70,04	77,81	63,17
F. "	27,80	67,81	32,92	87,29	66,81	72,25	48,51
M. "	36,84	72,19	52,40	101,30	71,79	83,61	63,48
A. "	42,69	75,96	62,11	106,35	81,95	88,01	73,37
M. "	43,79	68,47	65,50	109,50	80,70	91,21	71,65
J. "	37,52	69,59	51,56	100,87	74,89	84,82	62,97
J. "	39,63	73,92	61,62	110,77	81,49	92,41	70,40

\*Cifras provisionales.



Cuadro 8 (continuación)

Periodo	Refinerías de petróleo	Productos derivados del petróleo y del carbón	Productos de caucho	Productos plásticos	Objetos de barro, loza y porcelana	Objetos de vidrio	Otros productos minerales no metálicos
1984	111,28	92,54	121,55	185,33	82,93	74,59	76,76
1985	115,71	81,08	98,80	123,43	63,81	53,32	65,80
J. 1985	121,58	81,05	78,32	96,50	65,64	40,49	64,50
A. "	118,28	77,50	89,12	115,78	54,65	44,09	64,63
S. "	113,98	72,16	97,07	126,82	54,40	49,48	65,23
O. "	121,34	76,63	108,22	151,35	74,33	54,66	70,74
N. "	119,50	73,67	106,69	141,41	76,96	53,34	68,47
D. "	114,72	81,41	102,76	131,64	77,56	51,11	63,57
E. 1986	107,67	71,67	101,46	103,86	63,55	47,44	57,65
F. "	103,03	64,02	67,81	120,65	56,56	39,85	54,26
M. "	101,22	69,76	109,35	137,23	71,37	50,86	60,46
A. "	118,33	83,43	123,42	151,29	95,15	55,35	68,97
M. "	121,13	80,79	122,93	157,40	95,75	55,90	69,56
J. "	110,13	75,01	107,69	139,97	82,20	52,78	60,45
J. "	118,01	81,91	120,39	161,75	98,38	59,53	70,31

Periodo	Industrias básicas de hierro y acero	Industrias básicas de metales no ferrosos	Productos metálicos	Construcción de maquinaria excepto la eléctrica	Maquinaria y aparatos eléctricos	Construcción de material de transporte	Fabricación de equipo profesional y científico
1984	97,50	128,59	76,74	53,79	50,14	80,16	69,44
1985	97,02	114,17	68,38	45,55	44,80	67,16	67,08
J. 1985	105,22	105,31	69,26	47,14	43,30	60,41	80,01
A. "	99,51	109,45	62,92	45,40	43,13	68,14	66,50
S. "	101,28	110,95	68,19	47,36	46,37	71,28	69,44
O. "	104,58	115,09	75,87	50,37	50,46	76,16	76,05
N. "	94,15	113,35	70,73	46,88	46,59	71,63	72,49
D. "	94,14	115,12	69,60	45,79	46,92	70,70	75,37
E. 1986	87,93	104,71	60,23	35,80	34,60	67,58	67,16
F. "	71,04	68,83	44,92	33,37	25,92	39,37	28,83
M. "	87,75	106,27	62,78	41,18	43,42	64,93	68,39
A. "	96,76	127,52	75,14	48,31	51,44	75,57	77,57
M. "	103,87	131,51	76,86	49,15	51,29	79,10	78,87
J. "	46,18	83,27	44,26	35,52	37,39	59,41	53,31
J. "	92,36	126,02	73,23	48,57	51,93	75,79	79,27

**Cuadro 9.— INDICADOR DE DEMANDA LABORAL. INDICES**

(Base 1974 = 100)

Período	Nivel general		Profesionales y técnicos (*)	Directivos (*)	Administrativos y auxiliares (*)	Vendedores y corredores (*)
	Sin estacionalidad	Con estacionalidad				
1984	119,7	117,4	87,7	193,2	140,1	147,3
1985	81,3	82,3	48,4	155,4	104,6	246,2
J. 1985	67,5	54,2	34,4	108,2	60,4	193,8
A. "	66,0	66,3	39,5	102,5	73,3	194,6
S. "	86,8	100,1	54,9	189,9	111,5	345,0
O. "	94,6	114,8	62,5	155,4	139,6	426,0
N. "	103,0	128,9	63,2	269,8	156,2	387,8
D. "	123,3	112,7	62,9	243,4	133,0	307,9
E. 1986	108,6	97,2	53,6	284,3	114,0	331,2
F. "	133,6	100,2	56,8	266,0	121,6	376,4
M. "	113,4	146,3	77,0	540,9	150,0	525,7
A. "	163,6	170,8	80,5	491,8	185,5	520,1
M. "	187,0	163,3	70,5	405,0	196,3	568,9
J. "	225,9	183,0	86,1	588,7	239,1	716,5
J. "	214,3	172,1	70,3	502,5	184,2	681,1
A. "	148,9	149,5	78,9	400,0	156,8	530,6
S. "	125,8	145,0	76,1	305,7	140,8	465,7

Período	Servicio doméstico (*)	Otros servicios personales (*)	Industriales (*)	Construcción (*)	Otros (*)
1984	165,0	152,2	79,1	80,9	396,1
1985	94,4	35,1	52,7	10,3	197,9
J. 1985	71,5	29,6	27,8	3,7	93,9
A. "	77,1	45,3	44,7	4,7	169,5
S. "	94,4	47,1	69,6	11,9	252,3
O. "	81,1	46,5	80,9	14,2	376,3
N. "	130,8	49,8	94,5	14,5	362,0
D. "	112,7	45,0	88,6	25,0	300,7
E. 1986	68,3	28,7	75,1	27,6	316,5
F. "	77,5	31,7	66,0	21,2	337,3
M. "	111,6	40,7	104,1	29,5	1.017,9
A. "	119,9	36,9	142,0	23,8	1.432,3
M. "	59,8	42,1	137,6	21,9	1.362,7
J. "	38,0	25,6	150,3	24,8	1.160,2
J. "	40,8	30,6	160,1	32,6	768,8
A. "	41,0	35,8	144,3	39,6	712,9
S. "	40,8	39,9	155,3	57,7	510,0

(\*) Corresponde a la apertura del Nivel general con estacionalidad.

# V. INTERCAMBIO COMERCIAL ARGENTINO

INFORMACION CORRESPONDIENTE AL MES DE MARZO 1986

Cuadro 1.— EXPORTACIONES, IMPORTACIONES Y SALDO COMERCIAL

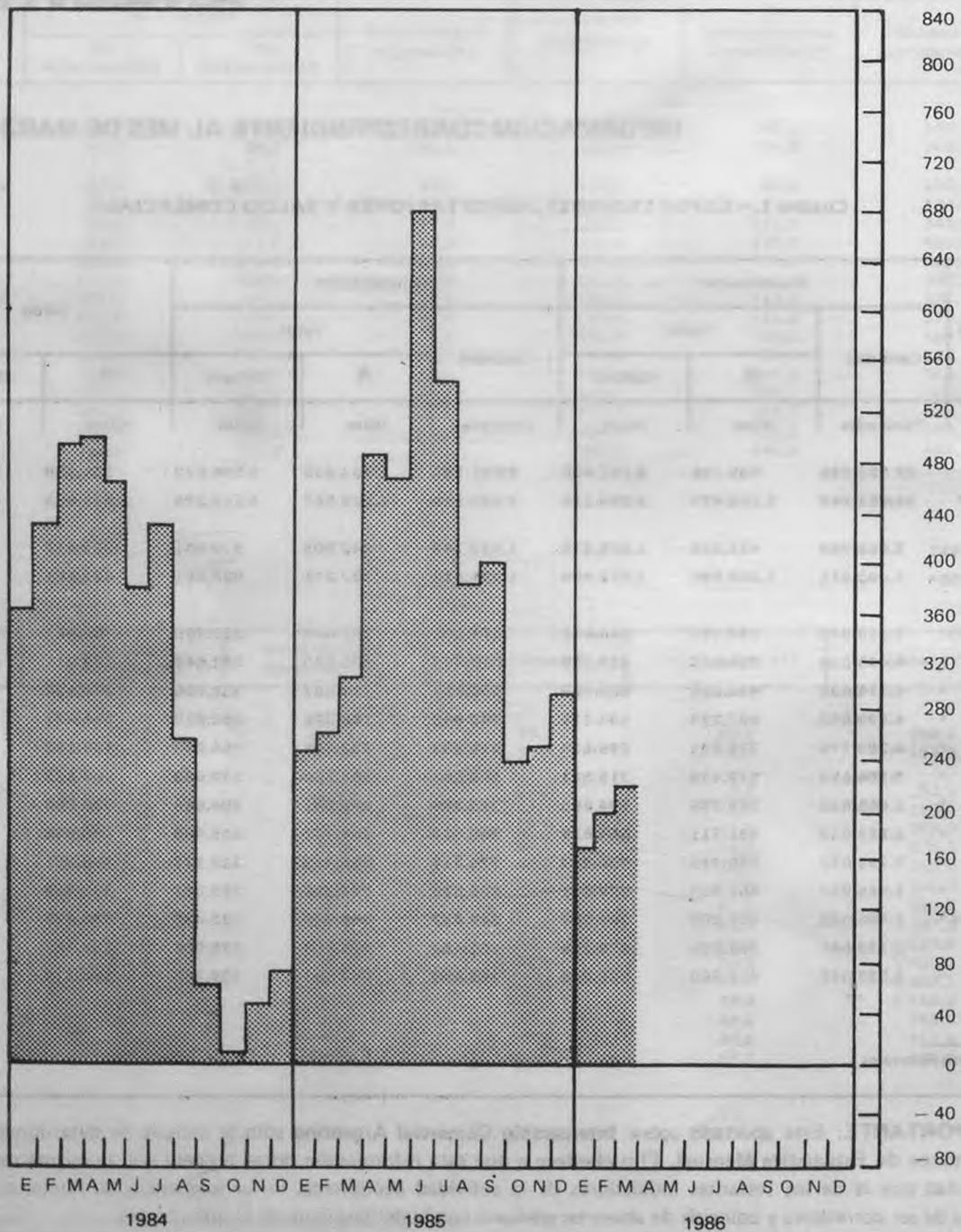
Periodo	Exportación			Importación			Saldo	
	Cantidad	Valor		Cantidad	Valor		A	Dólares
		A	Dólares		A	Dólares		
	Toneladas	Miles	Miles	Toneladas	Miles	Miles	Miles	Miles
1984	32.298.288	489.786	8.107.405	8.601.180	333.236	4.584.672	156.550	3.522.733
1985*	38.628.843	5.109.430	8.396.114	7.630.552	2.269.567	3.814.229	2.839.863	4.581.885
3 pr. m./85*	8.662.289	452.322	1.803.378	1.523.749	242.903	976.501	209.419	826.877
3 pr. m./86*	7.062.811	1.209.992	1.512.490	1.994.412	737.371	920.561	472.621	591.929
M. 1985*	3.210.389	197.950	646.641	517.589	103.489	337.769	94.461	308.872
A. " *	4.473.236	328.440	829.195	516.767	135.529	341.849	192.911	487.346
M. " *	4.174.435	423.009	806.469	640.617	174.587	332.556	248.422	473.913
J. " *	4.899.993	687.297	934.118	448.062	186.226	252.819	501.071	681.299
J. " *	4.200.776	719.852	899.815	818.233	283.716	354.202	436.136	545.613
A. " *	3.184.682	572.433	715.541	593.244	264.844	330.640	307.589	384.901
S. " *	2.665.653	555.756	694.695	745.329	235.991	294.618	319.765	400.077
O. " *	2.187.822	451.711	564.639	960.017	260.715	325.485	190.996	239.154
N. " *	2.191.071	456.714	570.893	779.214	256.463	320.177	200.251	250.716
D. " *	1.988.887	461.897	577.371	605.320	228.592	285.381	233.305	291.990
E. 1986*	2.406.688	402.805	503.507	549.437	266.326	332.490	136.479	171.017
F. " *	2.133.541	383.326	479.158	701.483	223.404	278.906	159.922	200.252
M. " *	2.522.582	423.860	529.825	743.492	247.641	309.165	176.219	220.660

\*Cifras provisionales

**IMPORTANTE:** Este apartado sobre Intercambio Comercial Argentino sólo se incluye en determinados números de Estadística Mensual. Ello obedece a que esta información no se procesa con la misma regularidad que la de los restantes indicadores de la actividad económica. En consecuencia, su numeración deja de ser correlativa y coincide de ahora en adelante con la del fascículo en el que aparece.

# SALDO DE INTERCAMBIO COMERCIAL

Millones de dólares





Cuadro 2.— EXPORTACION, POR SECCIONES Y CAPITULOS DE LA N.C.C.A.

Sección y capítulo de la N.C.C.A. (1)	Marzo 1986*			3 primeros meses de 1986*		
	Cantidad	Valor		Cantidad	Valor	
		Toneladas	Miles de A		Miles de dólares	Toneladas
<b>TOTAL GENERAL</b>	<b>2.522.582</b>	<b>423.860</b>	<b>529.825</b>	<b>7.062.811</b>	<b>1.209.992</b>	<b>1.512.490</b>
<b>Sección I</b>	<b>32.358</b>	<b>36.304</b>	<b>45.379</b>	<b>87.083</b>	<b>92.188</b>	<b>115.235</b>
Capítulo 1	44	211	264	307	1.332	1.665
Capítulo 2	10.412	15.092	18.864	35.183	46.459	58.074
Capítulo 3	13.947	16.364	20.454	32.999	33.647	42.059
Capítulo 4	5.824	4.108	5.135	13.319	9.511	11.888
Capítulo 5	2.131	529	661	5.275	1.238	1.548
<b>Sección II</b>	<b>1.564.650</b>	<b>138.545</b>	<b>173.181</b>	<b>3.893.682</b>	<b>352.626</b>	<b>440.782</b>
Capítulo 6	.	.	.	.	2	2
Capítulo 7	9.247	5.790	7.238	36.761	15.702	19.627
Capítulo 8	40.735	14.174	17.717	54.806	18.942	23.677
Capítulo 9	4.478	2.224	2.780	16.058	8.358	10.448
Capítulo 10	1.456.153	107.047	133.808	3.687.717	289.746	362.183
Capítulo 11	4.391	987	1.234	18.752	3.512	4.390
Capítulo 12	49.617	8.297	10.372	79.443	16.257	20.321
Capítulo 13	.	1	1	1	6	8
Capítulo 14	28	24	30	144	101	126
<b>Sección III</b>	<b>164.340</b>	<b>49.229</b>	<b>61.537</b>	<b>371.951</b>	<b>124.099</b>	<b>155.123</b>
Capítulo 15	164.340	49.229	61.537	371.951	124.099	155.123
<b>Sección IV</b>	<b>431.641</b>	<b>56.848</b>	<b>71.060</b>	<b>1.366.591</b>	<b>184.017</b>	<b>230.021</b>
Capítulo 16	5.437	8.981	11.226	19.248	28.379	35.473
Capítulo 17	10.323	2.385	2.981	29.934	6.444	8.056
Capítulo 18	8	19	24	36	51	64
Capítulo 19	595	294	367	2.125	922	1.152
Capítulo 20	5.534	8.399	4.249	13.686	7.751	9.688
Capítulo 21	54	391	489	168	578	723
Capítulo 22	7.739	1.246	1.557	11.381	2.226	2.783
Capítulo 23	399.889	37.463	46.829	1.287.246	134.091	167.613
Capítulo 24	2.062	2.670	3.338	2.768	3.575	4.468
<b>Sección V</b>	<b>99.840</b>	<b>8.897</b>	<b>11.122</b>	<b>662.057</b>	<b>70.818</b>	<b>88.522</b>
Capítulo 25	3.833	313	391	43.670	2.103	2.628
Capítulo 26	20	4	5	7.333	2.164	2.705
Capítulo 27	95.988	8.580	10.726	611.054	66.551	83.189
<b>Sección VI</b>	<b>33.631</b>	<b>14.724</b>	<b>18.405</b>	<b>128.377</b>	<b>56.817</b>	<b>71.021</b>
Capítulo 28	15.599	2.605	3.256	53.538	9.079	11.348
Capítulo 29	11.986	5.622	7.028	52.157	22.963	28.703
Capítulo 30	54	488	610	195	2.306	2.882
Capítulo 31	1.083	99	124	2.210	202	253
Capítulo 32	4.036	2.758	3.448	15.622	10.632	13.290
Capítulo 33	100	919	1.149	340	3.154	3.942
Capítulo 34	147	69	86	914	523	654
Capítulo 35	272	373	467	1.040	1.446	1.807
Capítulo 36	.	15	18	10	55	69
Capítulo 37	113	1.419	1.774	352	3.890	4.863
Capítulo 38	241	356	445	2.001	2.567	3.208

(1) Ver índice de la N.C.C.A. en pág. 57.

Cuadro 2 (continuación)

Sección y capítulo de la N.C.C.A.	Marzo 1986*			3 primeros meses de 1986*		
	Cantidad	Valor		Cantidad	Valor	
	Toneladas	Miles de A	Miles de dólares	Toneladas	Miles de A	Miles de dólares
Sección VII	7.356	4.515	5.644	23.112	15.627	19.534
Capítulo 39	4.577	2.499	3.124	14.527	8.543	10.678
Capítulo 40	2.779	2.015	2.519	8.585	7.085	8.856
Sección VIII	5.613	19.765	24.707	15.611	57.937	72.422
Capítulo 41	5.420	17.853	22.317	15.146	52.810	66.012
Capítulo 42	116	828	1.035	290	2.089	2.612
Capítulo 43	77	1.084	1.355	175	3.038	3.798
Sección IX	2.154	265	331	7.640	964	1.204
Capítulo 44	2.154	263	329	7.639	960	1.199
Capítulo 45	.	2	2	1	4	5
Capítulo 46	.	.	.	.	.	.
Sección X	10.341	3.494	4.367	27.732	10.345	12.931
Capítulo 47	9.742	2.475	3.094	24.063	5.860	7.325
Capítulo 48	453	176	220	2.978	1.113	1.391
Capítulo 49	146	843	1.054	691	3.372	4.215
Sección XI	9.137	16.819	21.023	27.062	48.531	60.664
Capítulo 50	.	.	.	.	.	.
Capítulo 51	42	120	150	334	896	1.120
Capítulo 52	.	.	.	.	.	.
Capítulo 53	7.963	13.977	17.472	21.266	36.968	46.210
Capítulo 54	.	.	.	.	.	.
Capítulo 55	936	2.023	2.529	4.746	7.787	9.734
Capítulo 56	69	108	135	242	706	883
Capítulo 57	.	.	.	3	3	4
Capítulo 58	9	26	32	18	55	69
Capítulo 59	8	110	138	30	290	362
Capítulo 60	6	118	148	40	485	607
Capítulo 61	26	174	218	75	573	716
Capítulo 62	79	162	202	299	764	955
Capítulo 63	.	.	.	9	3	4
Sección XII	26	155	194	155	760	950
Capítulo 64	26	155	194	154	757	946
Capítulo 65	.	.	.	.	2	2
Capítulo 66	.	.	.	1	2	2
Capítulo 67	.	.	.	.	.	.
Sección XIII	1.691	900	1.125	5.200	2.802	3.502
Capítulo 68	209	209	261	684	662	827
Capítulo 69	468	180	225	924	524	655
Capítulo 70	1.014	511	638	3.593	1.615	2.019
Sección XIV	1	37	47	4	79	99
Capítulo 71	1	37	47	4	79	99
Capítulo 72	.	.	.	.	.	.

Cuadro 2 (continuación)

Sección y capítulo de la N.C.C.A.	Marzo 1986*			3 primeros meses de 1986*		
	Cantidad	Valor		Cantidad	Valor	
	Toneladas	Miles de A	Miles de dólares	Toneladas	Miles de A	Miles de dólares
Sección XV	84.753	21.245	26.556	345.490	92.788	115.985
Capítulo 73	79.427	15.271	19.088	324.064	69.093	86.366
Capítulo 74	393	469	586	678	910	1.137
Capítulo 75	-	-	-	-	1	2
Capítulo 76	4.799	4.273	5.341	20.267	18.518	23.148
Capítulo 77	.	.	.	.	.	.
Capítulo 78	8	115	144	58	131	164
Capítulo 79	.	.	.	62	41	51
Capítulo 80	.	.	.	.	.	.
Capítulo 81	.	.	.	.	.	.
Capítulo 82	68	796	995	184	3.165	3.956
Capítulo 83	60	321	401	178	929	1.162
Sección XVI	1.683	13.249	16.561	5.538	39.927	49.909
Capítulo 84	1.213	11.608	14.510	4.042	32.708	40.885
Capítulo 85	470	1.641	2.052	1.496	7.219	9.024
Sección XVII	73.228	38.094	47.618	95.120	56.464	70.580
Capítulo 86	16	49	61	203	365	457
Capítulo 87	1.571	5.149	6.437	5.118	17.061	21.326
Capítulo 88	.	.	.	2	2	3
Capítulo 89	71.641	32.896	41.120	89.796	39.036	48.795
Sección XVIII	17	407	509	76	1.820	2.274
Capítulo 90	17	399	499	73	1.769	2.212
Capítulo 91	.	.	.	1	19	24
Capítulo 92	-	8	10	1	31	39
Sección XIX	1	20	25	21	106	133
Capítulo 93	1	20	25	21	106	133
Sección XX	62	270	338	180	910	1.137
Capítulo 94	58	194	242	156	658	822
Capítulo 95	1	6	8	1	20	25
Capítulo 96	-	1	1	3	34	43
Capítulo 97	1	36	45	14	125	157
Capítulo 98	2	33	41	6	72	90
Sección XXI	-	1	2	4	46	58
Capítulo 99	-	1	2	4	46	58
00.00	57	75	94	126	323	403

\*Cifras provisionales

Cuadro 3.— EXPORTACION, POR PRINCIPALES PAISES

Países	Marzo 1986*			3 primeros meses de 1986*		
	Cantidad	Valor		Cantidad	Valor	
		Toneladas	Miles de A		Miles de dólares	Toneladas
<b>TOTAL GENERAL</b>	2.522.582	423.860	529.825	7.062,811	1.209.992	1.512.490
<b>Total de América</b>	656.199	137.971	172.464	2.243.378	482.890	603.613
Bolivia	2.216	1.301	1.627	14.954	7.666	9.582
Brasil	297.340	36.856	46.071	853.692	125.736	157.170
Canadá	722	1.919	2.399	2.872	6.993	8.741
Colombia	1.437	1.751	2.189	39.165	11.527	14.409
Cuba	36.171	7.691	9.614	190.217	43.602	54.502
Chile	11.764	5.998	7.497	48.783	22.098	27.623
Ecuador	524	583	728	3.097	3.206	4.008
Estados Unidos	98.961	36.251	45.314	455.719	124.110	155.137
México	34.237	5.082	6.352	52.497	12.192	15.240
Paraguay	30.499	5.161	6.451	101.019	17.465	21.832
Perú	64.838	10.543	13.179	290.490	39.821	49.776
Uruguay	17.485	4.723	5.904	91.722	25.537	31.921
Venezuela	1.661	2.387	2.984	3.239	6.147	7.684
Demás países	58.344	17.725	22.155	95.912	36.790	45.988
<b>Total de Europa (excl. la U.R.S.S.)</b>	902.350	168.865	211.081	1.951.039	356.339	445.424
Alemania, Rep. Democrática	26.791	2.291	2.864	27.035	2.378	2.972
Alemania, Rep. Federal	15.541	17.473	21.841	40.214	43.526	54.408
Bélgica	61.046	5.948	7.436	228.413	26.564	33.205
Bulgaria	48.505	7.085	8.856	113.776	16.127	20.159
Checoslovaquia	52	342	427	47.425	8.413	10.516
Dinamarca	247	101	126	20.226	770	963
España	14.874	9.078	11.347	30.789	17.595	21.993
Francia	12.834	5.456	6.821	42.524	16.725	20.907
Grecia	12.801	2.257	2.821	13.945	3.071	3.839
Italia	104.232	21.739	27.174	166.166	41.505	51.881
Noruega	4.705	1.593	1.991	61.185	5.853	7.317
Países Bajos	343.351	42.537	53.171	793.405	100.974	126.217
Polonia	188.244	35.413	44.266	282.316	45.006	56.258
Portugal	13.403	2.517	3.146	14.180	2.982	3.727
Suecia	10.477	3.712	4.639	14.516	5.539	6.924
Suiza	437	1.179	1.474	2.427	3.507	4.384
Yugoslavia	24.177	7.101	8.876	25.061	7.364	9.205
Demás países	20.633	3.043	3.805	27.436	8.440	10.549
<b>Total de Asia (excl. la U.R.S.S.)</b>	752.597	76.190	95.237	2.424.095	270.288	337.860
Arabia Saudita	51.844	4.018	5.023	52.139	4.382	5.478
Corea, Rep. de	15.305	2.097	2.621	69.667	12.566	15.708
China, Rep. Popular	24.703	4.327	5.409	496.254	53.374	66.717
Filipinas	-	3	4	106	263	328
India	8.743	1.260	1.574	37.328	4.438	5.547
Irán	132.456	11.460	14.324	667.441	64.893	81.116
Israel	2.476	1.741	2.176	7.058	5.563	6.954
Japón	319.178	27.749	34.696	370.008	50.563	63.204
Líbano	25.825	1.901	2.376	79.933	6.015	7.518
Taiwan	170	808	1.011	482	1.664	2.080
Demás países	171.897	20.826	26.033	643.679	66.567	83.210
<b>Total de África</b>	177.523	26.633	33.291	279.146	45.996	57.495
Angola	-	-	-	7.377	2.614	3.268
Argelia	52.789	5.759	7.199	59.215	8.844	11.055
Egipto	19.098	5.327	6.659	21.431	6.194	7.742
Libia	42.307	3.116	3.894	73.657	5.453	6.816
Sudáfrica	20.565	5.911	7.389	32.992	9.934	12.417
Túnez	28.492	2.316	2.896	57.995	6.963	8.703
Demás países	14.272	4.204	5.254	26.479	5.994	7.494
<b>Total de Oceanía</b>	1.878	1.343	1.679	23.271	6.289	7.861
Australia	48	533	667	7.852	4.157	5.196
Nueva Zelandia	1.830	810	1.012	3.359	1.375	1.719
Demás países	-	-	-	12.060	757	946
<b>Total de U.R.S.S.</b>	32.035	12.858	16.073	141.882	48.190	60.237



Cuadro 4.— IMPORTACION, POR SECCIONES Y CAPITULOS DE LA N.C.C.A.

Sección y capítulo de la N.C.C.A.	Marzo 1986*			3 primeros meses de 1986*		
	Cantidad	Valor		Cantidad	Valor	
	Toneladas	Miles de A	Miles de dólares	Toneladas	Miles de A	Miles de dólares
<b>TOTAL GENERAL</b>	<b>743.492</b>	<b>247.641</b>	<b>309.165</b>	<b>1.994.412</b>	<b>737.371</b>	<b>920.561</b>
<b>Sección I</b>	<b>1.796</b>	<b>1.292</b>	<b>1.613</b>	<b>5.862</b>	<b>3.494</b>	<b>4.362</b>
Capítulo 1	234	130	162	1.274	401	501
Capítulo 2	.	.	.	167	122	153
Capítulo 3	1.295	813	1.015	3.709	2.196	2.742
Capítulo 4	260	225	280	704	558	697
Capítulo 5	7	125	156	10	217	271
<b>Sección II</b>	<b>13.840</b>	<b>10.788</b>	<b>13.469</b>	<b>37.171</b>	<b>23.994</b>	<b>29.955</b>
Capítulo 6	15	69	86	63	192	240
Capítulo 7	137	78	98	155	104	130
Capítulo 8	11.312	2.165	2.703	30.662	6.095	7.609
Capítulo 9	2.053	7.409	9.250	4.454	13.232	16.519
Capítulo 10	4	6	7	7	11	13
Capítulo 11	36	17	21	112	51	64
Capítulo 12	216	534	667	1.124	2.261	2.822
Capítulo 13	49	491	613	254	1.794	2.239
Capítulo 14	18	19	24	340	255	318
<b>Sección III</b>	<b>710</b>	<b>642</b>	<b>802</b>	<b>1.680</b>	<b>1.393</b>	<b>1.740</b>
Capítulo 15	710	642	802	1.680	1.393	1.740
<b>Sección IV</b>	<b>2.138</b>	<b>3.175</b>	<b>3.963</b>	<b>6.365</b>	<b>9.557</b>	<b>11.931</b>
Capítulo 16	.	.	.	.	.	.
Capítulo 17	85	43	54	161	100	125
Capítulo 18	881	2.231	2.785	2.999	6.594	8.232
Capítulo 19	12	29	36	74	129	161
Capítulo 20	221	183	228	927	633	790
Capítulo 21	200	378	472	689	1.357	1.694
Capítulo 22	470	112	140	545	165	206
Capítulo 23	269	187	233	969	551	688
Capítulo 24	.	11	14	2	28	35
<b>Sección V</b>	<b>556.977</b>	<b>38.759</b>	<b>48.389</b>	<b>1.452.227</b>	<b>106.627</b>	<b>133.117</b>
Capítulo 25	31.578	1.397	1.744	92.815	7.472	9.329
Capítulo 26	268.846	7.556	9.434	749.097	20.530	25.631
Capítulo 27	256.553	29.806	37.211	610.315	78.624	98.158
<b>Sección VI</b>	<b>91.187</b>	<b>56.770</b>	<b>70.874</b>	<b>238.061</b>	<b>164.623</b>	<b>205.522</b>
Capítulo 28	46.351	8.679	10.836	146.095	24.972	31.177
Capítulo 29	12.639	24.219	30.236	41.284	76.549	95.567
Capítulo 30	95	2.998	3.743	174	6.669	8.325
Capítulo 31	22.396	3.400	4.245	27.088	4.109	5.130
Capítulo 32	1.292	3.395	4.238	3.132	7.985	9.968
Capítulo 33	84	575	717	153	1.565	1.954
Capítulo 34	927	1.105	1.379	3.278	4.007	5.003
Capítulo 35	146	760	948	472	2.709	3.381
Capítulo 36	32	723	903	83	926	1.156
Capítulo 37	190	2.027	2.531	599	6.475	8.084
Capítulo 38	7.035	8.889	11.098	15.704	28.658	35.777

Cuadro 4 (continuación)

Sección y capítulo de la N.C.C.A.	Marzo 1986*			3 primeros meses de 1986*		
	Cantidad	Valor		Cantidad	Valor	
		Toneladas	Miles de A		Miles de dólares	Toneladas
Sección VII	11.600	14.306	17.860	36.528	42.551	53.122
Capítulo 39	8.429	10.683	13.337	26.131	30.939	38.625
Capítulo 40	3.171	3.623	4.523	10.397	11.612	14.497
Sección VIII	22	103	129	31	243	303
Capítulo 41	22	81	102	22	101	126
Capítulo 42	1	22	27	8	127	159
Capítulo 43	.	.	.	1	14	18
Sección IX	12.859	2.378	2.969	40.638	8.407	10.495
Capítulo 44	12.689	2.202	2.750	40.013	7.758	9.685
Capítulo 45	170	175	219	625	648	809
Capítulo 46	1	1	1	1	1	1
Sección X	4.798	3.628	4.529	23.693	16.135	20.144
Capítulo 47	2.689	728	909	14.308	4.934	6.160
Capítulo 48	1.969	2.228	2.781	8.878	9.450	11.797
Capítulo 49	140	672	839	508	1.751	2.186
Sección XI	2.456	4.408	5.503	12.723	19.214	23.987
Capítulo 50	.	9	12	.	14	18
Capítulo 51	185	752	939	394	1.757	2.193
Capítulo 52	1	24	30	6	109	136
Capítulo 53	5	96	120	18	271	338
Capítulo 54	4	17	22	28	150	188
Capítulo 55	952	843	1.053	8.567	9.029	11.272
Capítulo 56	951	1.649	2.058	2.457	4.433	5.535
Capítulo 57	294	295	368	978	984	1.229
Capítulo 58	1	20	25	35	203	253
Capítulo 59	29	324	404	102	1.196	1.493
Capítulo 60	9	90	113	21	322	402
Capítulo 61	22	275	343	47	611	763
Capítulo 62	3	13	17	70	134	167
Capítulo 63	.	.	.	.	.	.
Sección XII	8	44	55	17	143	179
Capítulo 64	6	37	46	11	101	126
Capítulo 65	2	7	9	5	33	41
Capítulo 66	.	.	.	1	9	11
Capítulo 67	.	.	.	.	1	1
Sección XIII	2.569	3.030	3.783	7.939	7.622	9.516
Capítulo 68	912	1.590	1.984	1.308	2.502	3.123
Capítulo 69	687	610	762	3.552	2.869	3.582
Capítulo 70	969	830	1.036	3.079	2.252	2.811
Sección XIV	6	985	1.230	6	1.164	1.453
Capítulo 71	6	985	1.230	6	1.164	1.453
Capítulo 72	.	.	.	.	.	.

Cuadro 4 (continuación)

Sección y capítulo de la N.C.C.A.	Marzo 1986*			3 primeros meses de 1986*		
	Cantidad	Valor		Cantidad	Valor	
	Toneladas	Miles de A	Miles de dólares	Toneladas	Miles de A	Miles de dólares
Sección XV	30.741	16.100	20.100	95.820	52.344	65.350
Capítulo 73	28.041	10.408	12.993	85.636	33.002	41.200
Capítulo 74	2.324	3.096	3.865	8.408	10.623	13.262
Capítulo 75	37	269	336	91	654	817
Capítulo 76	47	265	331	155	956	1.196
Capítulo 77	61	148	185	189	458	572
Capítulo 78	1	3	3	1	4	5
Capítulo 79	-	-	-	599	372	464
Capítulo 80	53	364	455	210	1.646	2.055
Capítulo 81	8	241	301	33	747	933
Capítulo 82	107	836	1.044	336	2.794	3.488
Capítulo 83	62	471	588	163	1.087	1.357
Sección XVI	6.442	62.390	77.890	19.542	203.907	254.563
Capítulo 84	3.735	36.588	45.678	11.593	127.231	158.839
Capítulo 85	2.707	25.802	32.212	7.949	76.676	95.724
Sección XVII	3.223	17.818	22.244	9.518	40.645	50.742
Capítulo 86	9	6	8	1.185	1.435	1.792
Capítulo 87	3.214	17.761	22.174	7.629	37.550	46.879
Capítulo 88	-	51	63	6	253	315
Capítulo 89	-	-	-	699	1.407	1.756
Sección XVIII	286	9.817	12.256	976	31.650	39.513
Capítulo 90	152	5.732	7.155	577	20.049	25.029
Capítulo 91	41	1.475	1.842	115	4.193	5.235
Capítulo 92	92	2.610	3.259	283	7.408	9.249
Sección XIX	-	10	12	3	53	66
Capítulo 93	-	10	12	3	53	66
Sección XX	70	945	1.180	256	3.234	4.037
Capítulo 94	5	22	27	34	162	202
Capítulo 95	1	53	66	9	220	274
Capítulo 96	1	44	54	15	135	169
Capítulo 97	49	532	665	133	1.544	1.928
Capítulo 98	13	295	368	64	1.173	1.465
Sección XXI	8	74	93	11	83	104
Capítulo 99	8	74	93	11	83	104
00.00	1.759	177	221	5.343	289	361

\*Cifras provisionales

Cuadro 5.— IMPORTACION, POR PRINCIPALES PAISES

Países	Marzo 1986*			3 primeros meses de 1986*		
	Cantidad	Valor		Cantidad	Valor	
		Toneladas	Miles de A		Miles de dólares	Toneladas
<b>TOTAL GENERAL</b>	743.492	247.641	309.165	1.994.412	737.371	920.561
<b>Total de América</b>	613.516	128.118	159.949	1.677.088	397.896	496.752
Bolivia	121.784	21.979	27.440	354.161	63.935	79.819
Brasil	252.219	34.449	43.009	760.257	107.519	134.234
Canadá	2.109	1.849	2.309	25.020	9.088	11.346
Colombia	1.450	5.263	6.571	2.910	7.837	9.784
Chile	13.402	5.488	6.852	44.448	19.329	24.132
Ecuador	2.459	981	1.224	8.053	3.077	3.842
Estados Unidos	142.424	42.349	52.871	287.391	136.805	170.792
México	4.302	5.663	7.069	12.814	15.429	19.263
Paraguay	3.833	757	946	11.963	4.005	5.000
Perú	41.213	3.905	4.875	103.365	10.431	13.023
Uruguay	28.180	3.522	4.397	66.207	13.573	16.945
Venezuela	76	137	171	94	155	194
Demás países	65	1.776	2.215	405	6.713	8.378
<b>Total de Europa (excl. la U.R.S.S.)</b>	83.565	81.738	102.043	165.551	241.137	301.042
Alemania, Rep. Federal	10.900	26.313	32.850	24.804	77.422	96.655
Austria	29	789	985	68	1.819	2.271
Bélgica	9.656	8.740	10.911	25.358	23.294	29.081
Dinamarca	86	507	633	293	1.927	2.406
España	1.736	4.147	5.177	14.067	14.669	18.313
Finlandia	24	104	130	1.294	2.291	2.860
Francia	22.079	14.101	17.604	27.156	35.364	44.149
Italia	3.001	12.448	15.540	26.655	39.872	49.778
Noruega	123	298	371	300	624	779
Países Bajos	1.155	4.326	5.401	3.750	17.185	21.455
Polonia	33.913	2.057	2.568	37.585	2.599	3.244
Rumania	17	373	466	767	494	617
Suecia	344	1.576	1.968	1.933	6.602	8.242
Sulza	225	5.026	6.275	717	14.120	17.628
Demás países	277	933	1.164	804	2.855	3.564
<b>Total de Asia (excl. la U.R.S.S.)</b>	5.450	21.228	26.502	25.661	69.446	86.698
Arabia Saudita	.	.	.	.	.	.
Corea, Rep. de	169	866	1.082	484	3.067	3.829
China, Rep. Popular	61	128	159	8.283	1.504	1.877
India	8	26	33	12	42	53
Israel	1.180	430	537	2.457	2.313	2.888
Japón	2.142	17.174	21.441	6.775	53.260	66.492
Singapur	1.648	1.478	1.845	6.032	5.112	6.382
Taiwan	151	864	1.079	531	2.845	3.552
Demás países	91	262	326	1.087	1.303	1.625
<b>Total de Africa</b>	13.461	1.249	1.560	15.815	3.333	4.161
Camerún	.	.	.	940	799	998
Congo	.	.	.	.	.	.
Sud Africa	13.461	1.249	1.560	14.649	2.310	1.884
Demás países	.	.	.	226	224	1.279
<b>Total de Oceanía</b>	25.021	3.007	3.755	106.254	10.095	12.603
Australia	25.001	2.982	3.724	106.230	10.055	12.552
Nueva Zelandia	20	25	31	24	40	51
Demás países	.	.	.	.	.	.
<b>Total de U.R.S.S.</b>	2.479	12.300	15.356	4.043	15.464	19.306



## INDICE DE SECCIONES Y CAPITULOS DE LA NOMENCLATURA DE COMERCIO EXTERIOR

<b>SECCION I</b>	<b>Animales vivos y productos del reino animal.</b>	<b>SECCION VI</b>	<b>Productos de las industrias químicas y de las industrias conexas.</b>
Cap. 1	Animales vivos	Cap. 28	Productos químicos inorgánicos; compuestos inorgánicos u orgánicos de metales preciosos, de elementos radioactivos, de metales de las tierras raras y de isótopos
Cap. 2	Carnes y menudencias comestibles	Cap. 29	Productos químicos orgánicos
Cap. 3	Pescado y mariscos (crustáceos y moluscos)	Cap. 30	Productos farmacéuticos
Cap. 4	Leche y productos lácteos; huevos de ave; miel natural	Cap. 31	Abonos
Cap. 5	Productos de origen animal, no expresados ni comprendidos en otra parte de la nomenclatura	Cap. 32	Extractos curtientes y tintóreos; taninos y sus derivados; materias colorantes, colores, pinturas, barnices y tintes; mástiques; tintas
<b>SECCION II</b>	<b>Productos del reino vegetal.</b>	Cap. 33	Aceites esenciales y resinoides; productos de perfumería o de tocador y cosméticos
Cap. 6	Plantas vivas y productos de la floricultura	Cap. 34	Jabones, productos orgánicos, tensioactivos, preparaciones para lejías, preparaciones lubricantes, ceras artificiales, ceras preparadas, productos para limpiar y pulir, bujías y artículos análogos, pastas para moldear y "ceras" para dentistas
Cap. 7	Hortalizas, legumbres, plantas, raíces y tubérculos alimenticios	Cap. 35	Materias albuminoideas y colas
Cap. 8	Frutos comestibles; cortezas de citrus y de melones	Cap. 36	Pólvoras y explosivos; artículos de pirotecnia; fósforos; aleaciones pirofóricas; materias inflamables
Cap. 9	Café, té, mate y especias	Cap. 37	Productos fotográficos y cinematográficos
Cap. 10	Cereales	Cap. 38	Productos diversos de las industrias químicas
Cap. 11	Productos de la molinería; malta; almidones y féculas; gluten; inulina	<b>SECCION VII</b>	<b>Materias plásticas artificiales, éteres y ésteres de la celulosa, resinas artificiales y manufacturas de estas materias, caucho natural o sintético, caucho facticio y manufacturas de caucho.</b>
Cap. 12	Semillas y frutos oleaginosos; semillas, simientes y frutos diversos; plantas industriales y medicinales; pajas y forrajes	Cap. 39	Materias plásticas artificiales, éteres y ésteres de la celulosa, resinas artificiales y manufacturas de estas materias
Cap. 13	Materias primas vegetales tintóreas o curtientes; gomas; resinas y otros jugos y extractos vegetales	Cap. 40	Caucho natural o sintético, caucho facticio y manufacturas de caucho
Cap. 14	Materias para trenzar y tallar y otros productos de origen vegetal, no expresados ni comprendidos en otro lugar de esta nomenclatura	<b>SECCION VIII</b>	<b>Pieles, cueros, peletería y manufacturas de estas materias; artículos de guarnicionería, talabartería y viaje; marroquinería y estuchería; tripas manufacturadas.</b>
<b>SECCION III</b>	<b>Grasas y aceites (animales y vegetales); productos de su desdoblamiento; grasas alimenticias elaboradas; ceras de origen animal o vegetal.</b>	Cap. 41	Pieles y cueros
Cap. 15	Grasas y aceites (animales y vegetales); productos de su desdoblamiento; grasas alimenticias elaboradas; ceras de origen animal o vegetal	Cap. 42	Manufacturas de cuero; artículos de guarnicionería, de talabartería y de viaje; marroquinería y estuchería; tripas manufacturadas.
<b>SECCION IV</b>	<b>Productos de las industrias alimenticias; bebidas; líquidos alcohólicos y vinagre; tabaco.</b>	Cap. 43	Peletería y confecciones de peletería; peletería facticia
Cap. 16	Preparados de carnes, pescados, crustáceos y moluscos	<b>SECCION IX</b>	<b>Madera, carbón vegetal y manufacturas de maderas; corcho y sus manufacturas; manufacturas de espartería y cestería.</b>
Cap. 17	Azúcares y artículos de confitería	Cap. 44	Madera, carbón vegetal y manufacturas de maderas
Cap. 18	Cacao y sus preparados	Cap. 45	Corcho y sus manufacturas
Cap. 19	Preparados a base de cereales; harinas o féculas; productos de pastelería	Cap. 46	Manufacturas de espartería y cestería
Cap. 20	Preparados de legumbres, hortalizas, frutas y otras plantas o partes de plantas	<b>SECCION X</b>	<b>Materias utilizadas en la fabricación de papel; papel y sus aplicaciones.</b>
Cap. 21	Preparados alimenticios diversos	Cap. 47	Materias utilizadas en la fabricación del papel
Cap. 22	Bebidas, líquidos alcohólicos y vinagre		
Cap. 23	Residuos y desperdicios de las industrias alimenticias; alimentos preparados para animales		
Cap. 24	Tabaco		
<b>SECCION V</b>	<b>Productos minerales.</b>		
Cap. 25	Sal; azufre; tierras y piedras; yesos, cales y cementos		
Cap. 26	Minerales metalúrgicos, escorias y cenizas		
Cap. 27	Combustibles minerales; aceites minerales y productos de su destilación, materias bituminosas, ceras minerales		

Cap. 48	Papel y cartón; manufacturas de pasta de celulosa, de papel y de cartón	Cap. 77	Magnesio, berilio (glucinio)
Cap. 49	Artículos de librería y productos de las artes gráficas	Cap. 78	Plomo
SECCION XI	Materias textiles y sus manufacturas.	Cap. 79	Cinc
Cap. 50	Seda, borra de seda (schappe) y borrija de seda	Cap. 80	Estaño
Cap. 51	Textiles sintéticos y artificiales continuos	Cap. 81	Otros metales comunes
Cap. 52	Textiles metalizados	Cap. 82	Herramientas; artículos de cuchillería y cubiertos de mesa, de metales comunes
Cap. 53	Lana, pelos y crines	Cap. 83	Manufacturas diversas de metales comunes
Cap. 54	Lino y ramio	SECCION XVI	Máquinas y aparatos; material eléctrico.
Cap. 55	Algodón	Cap. 84	Calderas, máquinas, aparatos y artefactos mecánicos
Cap. 56	Textiles sintéticos y artificiales discontinuos	Cap. 85	Máquinas y aparatos eléctricos y objetos destinados a usos electrónicos
Cap. 57	Las demás fibras textiles vegetales; papel hilado y tejidos de papel hilado	SECCION XVII	Material de transporte.
Cap. 58	Alfombras y tapices, terciopelos, felpas, tejidos rizados y tejidos de oruga o felpilla ("Chenille"); cintas, pasamanería, tules; tejidos de mallas anudadas (red); puntillas; encajes y blondas; bordados	Cap. 86	Vehículos y material para vías férreas; aparatos no eléctricos de señalización para vías de comunicación
Cap. 59	Guata y fieltros; cuerdas y artículos de cordelería; tejidos especiales, tejidos impregnados o recubiertos; artículos de materias textiles para usos técnicos	Cap. 87	Vehículos, automóviles, tractores, velocípedos y otros vehículos terrestres
Cap. 60	Géneros de punto	Cap. 88	Navegación aérea
Cap. 61	Prendas de vestir y sus accesorios de tejidos	Cap. 89	Navegación marítima y fluvial
Cap. 62	Otros artículos de tejidos confeccionados	SECCION XVIII	Instrumentos y aparatos de óptica, de fotografía y de cinematografía, de medida, de comprobación y de precisión; instrumentos y aparatos médico-quirúrgicos; relojería; instrumentos de música; aparatos para el registro y reproducción del sonido o para el registro y reproducción en televisión, por procedimiento magnético, de imágenes y sonidos.
Cap. 63	Prendería y trapos	Cap. 90	Instrumentos y aparatos de óptica, de fotografía y de cinematografía, de medida, de comprobación y de precisión; instrumentos y aparatos médico-quirúrgicos
SECCION XII	Calzados; sombrerería; paraguas y quitasoles; flores artificiales y manufacturas de cabellos; abanicos.	Cap. 91	Relojería
Cap. 64	Calzados, botines, polainas y artículos análogos; partes componentes de los mismos	Cap. 92	Instrumentos de música, aparatos para el registro y la reproducción del sonido o para el registro y la reproducción en televisión, por procedimiento magnético, de imágenes y sonidos; partes y accesorios de estos instrumentos y aparatos
Cap. 65	Sombreros y demás tocados y sus partes componentes	SECCION XIX	Armas y municiones.
Cap. 66	Paraguas, quitasoles, bastones, látigos, fustas y sus partes componentes	Cap. 93	Armas y municiones
Cap. 67	Plumas y plumón preparados y artículos de plumas o de plumón; flores artificiales; manufacturas de cabellos; abanicos	SECCION XX	Mercancías y productos varios, no expresados ni comprendidos en otra parte.
SECCION XIII	Manufacturas de piedra, yeso, cementos, amianto, mica y materias análogas; productos cerámicos; vidrio y manufacturas de vidrio.	Cap. 94	Muebles; mobiliario médico-quirúrgico; artículos de cama y similares
Cap. 68	Manufacturas de piedra, yeso, cementos, amianto, mica y materias análogas	Cap. 95	Materias para talla y moldeo, labradas (incluidas las manufacturas)
Cap. 69	Productos cerámicos	Cap. 96	Manufacturas de cepillería, pinceles, escobas, plumeros, borlas y cedazos
Cap. 70	Vidrio y manufacturas de vidrio	Cap. 97	Juguetes, juegos, artículos para recreos y para deportes
SECCION XIV	Perlas finas, piedras preciosas y semipreciosas y similares, metales preciosos, chapados de metales preciosos y manufacturas de estas materias; bisutería de fantasía; monedas.	Cap. 98	Manufacturas diversas
Cap. 71	Perlas finas, piedras preciosas y semipreciosas y similares, metales preciosos, chapados de metales preciosos y manufacturas de estas materias; bisutería de fantasía	SECCION XXI	Objetos de arte, objetos para colecciones y antigüedades.
Cap. 72	Monedas	Cap. 99	Objetos de arte, objetos para colecciones y antigüedades
SECCION XV	Metales comunes y manufacturas de estos metales.	00.00	Encomiendas menores y muestrarios.
Cap. 73	Arrabio (fundición), hierro y acero		
Cap. 74	Cobre		
Cap. 75	Níquel		
Cap. 76	Aluminio		

## NOMINA DE PUBLICACIONES

	Argen- tina A	Exte- rior u\$s		Argen- tina A	Exte- rior u\$s
AERONAVEGACION COMERCIAL			Marco Teórico y Metodológico de la Investigación Temática . . . . .	2,00	10
ARGENTINA — 1975, 1976, 1977, 1978, 1979-80 (un volumen) c/u . . .	0,80	6	Diseño de las muestras - primera etapa	1,50	10
ACTIVIDAD ESTADISTICA EN LA REPUBLICA ARGENTINA 1953-1983 . . . . .		(agotado)	NAVEGACION COMERCIAL ARGENTINA — 1975 y 1976 c/u. . . . .	1,00	10
ANUARIO ESTADISTICO DE LA REPUBLICA ARGENTINA — 1981-82	10,00	60	ENCUESTA DE TURISMO NACIONAL	1,20	15
BOLETIN ESTADISTICO TRIMESTRAL — 1976 - 1986			SEN — SISTEMA ESTADISTICO NACIONAL		
Suscripción anual . . . . .	5,00	42	Nómina de Servicios 1981		(agotado)
Número suelto. . . . .	1,50	12	Censos y Publicaciones 1979-81. . . . .		
SERIE II - INDICADORES INDUSTRIALES — Números 1 a 10, c/u . . . . . (Número 2 agotado)	1,00	9	SERIE INFORMACION DEMOGRAFICA		
EVOLUCION DE LA INDUSTRIA MANUFACTURERA — 1970-81 . . . . .	0,50	4	Nº 2. IV Censo General de la Nación 1947 (cuadros inéditos). Características Económicas de la Población . . . . .	2,50	15
INDUSTRIA MANUFACTURERA (Análisis de los establecimientos y del personal ocupado) — 1974-1981 c/u. . . . .	0,50	4	Nº 3. Ibíd. Características de Familia y Convivencia, Estado Civil y Fecundidad . . . . .	2,50	15
COMERCIO EXTERIOR (edición anual) Tomos I, II y III — 1979-1982-1983 c/año . . . . .	10,00	65	SERIE INVESTIGACIONES DEMOGRAFICAS		
INTERCAMBIO COMERCIAL ARGENTINO — 1979-1984 (Números sueltos mensuales), c/u. . . . .	0,50	4	Nº 3. Mortalidad Infantil en la Argentina, 1970 . . . . .	1,00	5
INFORME SERIE ZLC - Intercambio Comercial Argentino con los países de ALALC — 1976-1980, c/u. . . . .	1,20	6	Nº 4. Tablas de Mortalidad para la Ciudad de Buenos Aires, 1970	1,00	5
Intercambio Comercial Argentino con los países de ALADI — 1981-1982, c/u. . . . .	1,20	6	Nº 5. La Migración Interna en la Argentina, 1960-1970. . . . .	1,00	5
INTERCAMBIO COMERCIAL ARGENTINO según CUCI — 1977-1982, c/u.	0,50	4	Nº 6. La Población de San Juan . . . . .	1,00	5
ENCUESTA PERMANENTE DE HOGARES			Nº 7. Encuesta de Presupuestos Familiares, 1960-1970. . . . .	1,00	5
1974, 1975 c/u. . . . .	2,00	24	SISTEMA DE ESTADISTICAS SOCIALES Y DEMOGRAFICAS		
1977 2º semestre . . . . .	2,00	24	Secuencia de Hogares. . . . .	1,00	4
1982. Abril . . . . .	2,00	24	Secuencia Activa: Posibilidades Análíticas. . . . .	1,00	4
1982. Octubre. . . . .	2,00	24	ESTIMACIONES Y PROYECCIONES DE POBLACION, 1950-2025 . . . . .		(agotado)
1983. Abril . . . . .	2,00	24	CENSO NACIONAL AGROPECUARIO, 1969 . . . . .	2,50	24
Alto Valle del Río Negro - Resultados preliminares — 1978-81 . . . . .	1,50	10	CENSO NACIONAL DE POBLACION, FAMILIAS Y VIVIENDA 1970		
			Capital Federal: Resultados provisionales (tomos I y II) . . . . .	2,50	15
			Resultados obtenidos por muestra: Capital Federal, Area Metropolitana, Buenos Aires, Corrientes, Neuquén, Tucumán (únicos disponibles) c/u. . . . .	0,50	4
			Resultados provisionales para todo el país (Incluye datos inéditos) . . . . .	1,50	15

	Argen- tina A	Exte- rior u\$s		Argen- tina A	Exte- rior u\$s
<b>CENSO NACIONAL ECONOMICO 1974</b>			<b>METODOLOGIAS</b>		
Resultados provisionales por jurisdicción: Buenos Aires, Catamarca, Córdoba, Corrientes, Chaco, Chubut, Entre Ríos, Formosa, Jujuy, La Pampa, La Rioja, Mendoza, Misiones, Neuquén, Río Negro, Salta, San Luis, Santa Fe, Santiago del Estero, Tierra del Fuego y Tucumán, c/u. . . . .	0,80	4	Nº 1.—Índice de Precios al por Mayor. Base 1981 . . . . .	1,50	6
Resultados definitivos Industria Manufacturera:			Nº 2.—Encuesta de Gastos e Ingresos de los Hogares, experiencia piloto . . . . .	2,00	7
Capital Federal, Catamarca, Córdoba, Corrientes, Chaco, Chubut, Entre Ríos, Formosa, Jujuy, La Pampa, La Rioja, Mendoza, Misiones, Neuquén, Río Negro, Salta, San Juan, San Luis, Santa Cruz, Santiago del Estero, Tierra del Fuego, Tucumán, Total del país, c/u. . . . .	2,00	10	Nº 3.—Diseño de la muestra del Censo Nacional de Población y Vivienda 1980 . . . . .	2,00	7
Resultados definitivos: Comercio y Servicios — Capital Federal . . . .	2,50	24	<b>INDICES DE PRECIOS</b>		
<b>CENSO NACIONAL ECONOMICO 1985</b>			<b>INDICE DEL COSTO DE LA CONSTRUCCION EN LA CAP. FEDERAL</b>		
Resultados Provisionales . . . . .	3,00	15	Base 1960 = 100, 1956-1977, c/u. . .	1,00	4
<b>CENSO NACIONAL DE POBLACION Y VIVIENDA 1980</b>			Base 1980 = 100, 1981-1984, c/u. . .	1,00	4
Resultados Provisionales . . . . .	1,00	4	Metodología — Base 1980 . . . . .	1,50	5
Serie A — Localidades . . . . .	2,00	8	<b>PRECIOS AL NIVEL DE CONSUMIDOR DE UN CONJUNTO DE PRODUCTOS EN EL GRAN BUENOS AIRES . . . . .</b>		
Serie B — Características Generales: Capital Federal, Partidos del Gran Buenos Aires, Buenos Aires, Catamarca, Córdoba, Corrientes, Chaco, Chubut, Entre Ríos, Formosa, Jujuy, La Pampa, La Rioja, Mendoza, Misiones, Neuquén, Río Negro, Salta, San Juan, San Luis, Santa Cruz, Santa Fe, Santiago del Estero, Tierra del Fuego, Tucumán, Total del País, c/u . . . . .	2,00	10		0,75	4
Serie C — Vivienda — Tomos I y II . . . . .	(agotado)		<b>INDICE DE PRECIOS MINORISTAS EN CIUDADES CAPITALES DE PROVINCIA</b>		
Serie D — Población. Total del país. . . . .	10,00	60	1973-1977, c/u. . . . .	0,75	4
<b>ESTUDIOS INDEC</b>			1978-1980, c/u. . . . .	0,75	4
Nº 1.— La Pobreza en la Argentina . .	6,00	30	1973-1981, c/u. . . . .	0,75	4
Nº 2.— Los Censos de Población del 80, taller de análisis y evaluación. . . . .	6,00	30	<b>INDICE DE PRECIOS AL CONSUMIDOR — 1977-1981 (incluye serie retrospectiva 1960-1979) c/u. . . . .</b>		
Nº 3.— La Juventud de la Argentina . .	3,00	15		(agotado)	
<b>RECOPIACIONES</b>			<b>INDICE DE PRECIOS AL CONSUMIDOR Y SALARIOS INDUSTRIALES — 1982-1983-1984, c/u. (Números sueltos mensuales). . . . .</b>		
Nº 1.— Indicador de Demanda Laboral 1974-1984. . . . .	2,00	7		0,75	4
			<b>INDICE DE PRECIOS AL POR MAYOR</b>		
			1956 - 1972, 1 volumen . . . . .	0,75	4
			1973 - 1981, 1 volumen . . . . .	0,75	4
			1982 - 1984, c/u. (Números sueltos mensuales) . . . . .	0,75	4
			<b>ESTADISTICA MENSUAL</b>		
			Suscripción anual . . . . .	20,00	60
			Número suelto. . . . .	2,00	6
			<b>COMUNICADOS DE PRENSA</b>		
			(No se remiten por correo)		
			— Índice de Precios al Consumidor c/u. . . . .	0,50	
			— Índice de Precios al por Mayor c/u. . . . .	0,50	
			— Índice del Costo de la Construcción en la Capital Federal c/u. . . . .	0,50	
			— Índice del Salario Total Medio Mensual por Trabajador Industrial c/u. . . . .	0,50	
			— Índice de Demanda Laboral c/u. . . . .	0,50	
			— Índice Salarios Industriales Básicos Fijados por Convenio. . . . .	0,50	



**PRIMER CONCURSO  
"CARLOS NORIEGA"  
1986**

El **INSTITUTO NACIONAL DE ESTADISTICA Y CENSOS**, con el auspicio de la Secretaría de Ciencia y Técnica, llama a concurso para la presentación de ensayos y/o trabajos de investigación en las siguientes áreas temáticas:

- Contabilidad nacional
- Contabilidad regional
- Indicadores socioeconómicos

**CIERRE DEL CONCURSO: 31 DE OCTUBRE DE 1986**

SOLICITAR BASES EN: INDEC – HIPOLITO YRIGOYEN 250 – PISO 12 – OF. 1220  
BUENOS AIRES

**PUBLICACIONES DEL INDEC**

**ULTIMOS TITULOS APARECIDOS**

**Serie Metodologías**

- Índice de Precios al por Mayor. Base 1981 – 2da edición.
- Encuesta de Gastos e Ingresos de los Hogares. Experiencia Piloto.
- Diseño de la Muestra del Censo Nacional de Población y Vivienda 1980.

**Serie Recopilaciones**

- Indicador de Demanda Laboral 1974–1984.
- Evolución de la Industria Manufacturera 1982 – 1984.

**Serie Estudios**

- La Pobreza en la Argentina – 2da edición.
- Los Censos de Población del 80 – Taller de Análisis y Evaluación.
- La Juventud de la Argentina.

**Boletín Estadístico Trimestral**

II Trimestre 1986.

**Censo Nacional Económico 1985**

Resultados Provisionales.

**Navegación Comercial Argentina 1984**