



Buenos Aires, 29 de Febrero de 2012

## Biocombustibles

### Diciembre de 2011

De acuerdo con datos relevados, se detalla la producción, ventas al mercado interno y exportaciones de biocombustibles hasta Diciembre de 2011.

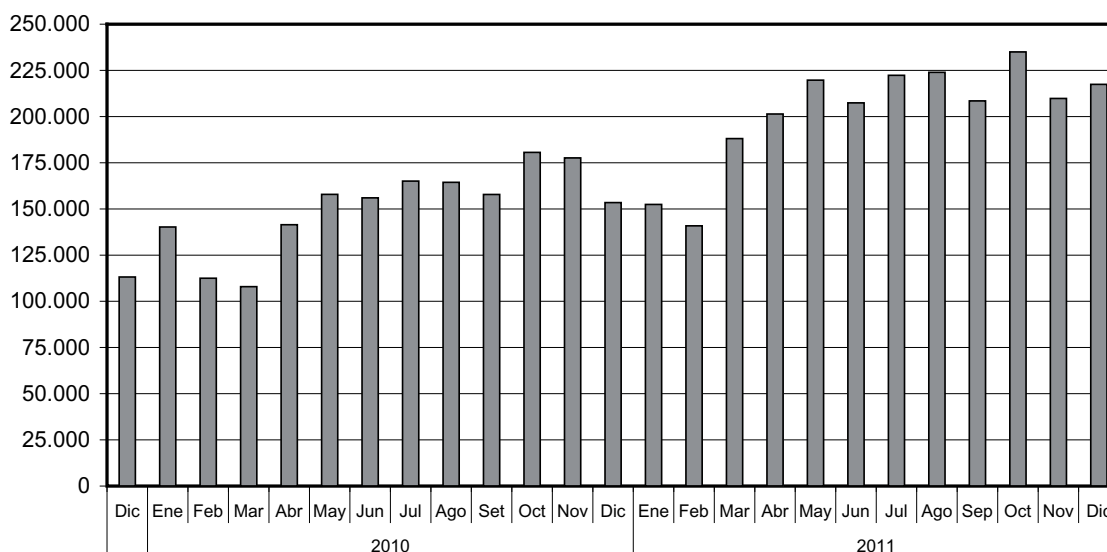
**Cuadro 1. Biodiesel**

Período	Producción en toneladas	Ventas locales en toneladas	Exportaciones en toneladas
<b>2010</b>			
Diciembre	153.415	53.633	129.289
<b>2011 *</b>			
Enero	152.409	52.279	110.681
Febrero	140.858	47.527	95.625
Marzo	188.060	62.045	113.279
Abril	201.377	61.011	107.778
Mayo	219.703	68.309	145.988
Junio	207.380	66.506	152.583
Julio	222.315	60.939	160.189
Agosto	223.937	65.064	158.876
Septiembre	208.434	57.093	158.554
Octubre	234.989	66.225	196.262
Noviembre	209.797	70.578	102.894
Diciembre <sup>1</sup>	217.422	74.046	179.166

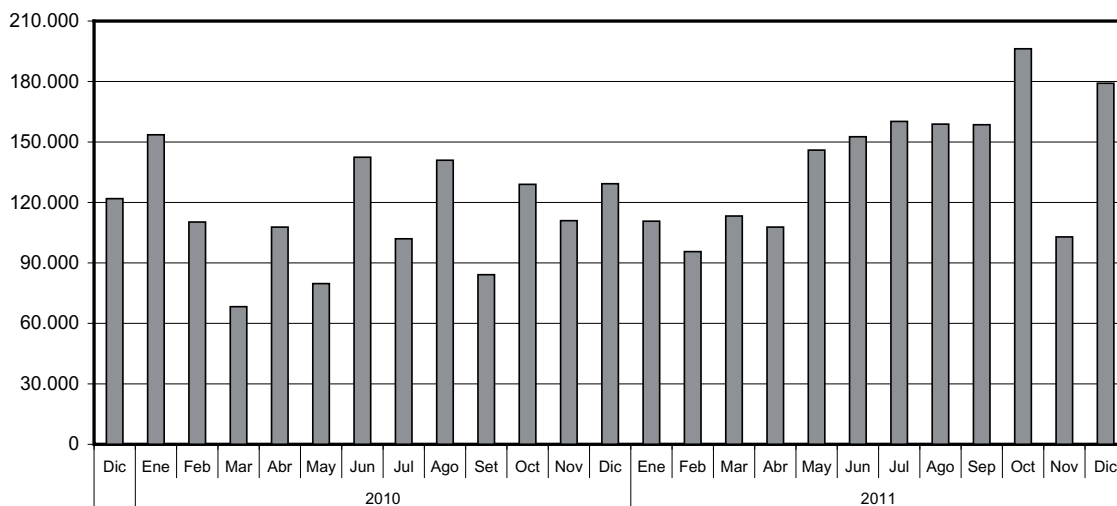
<sup>1</sup> Ministerio de Planificación Federal, Inversión Pública y Servicios e INDEC

\* Cifras provisionales.

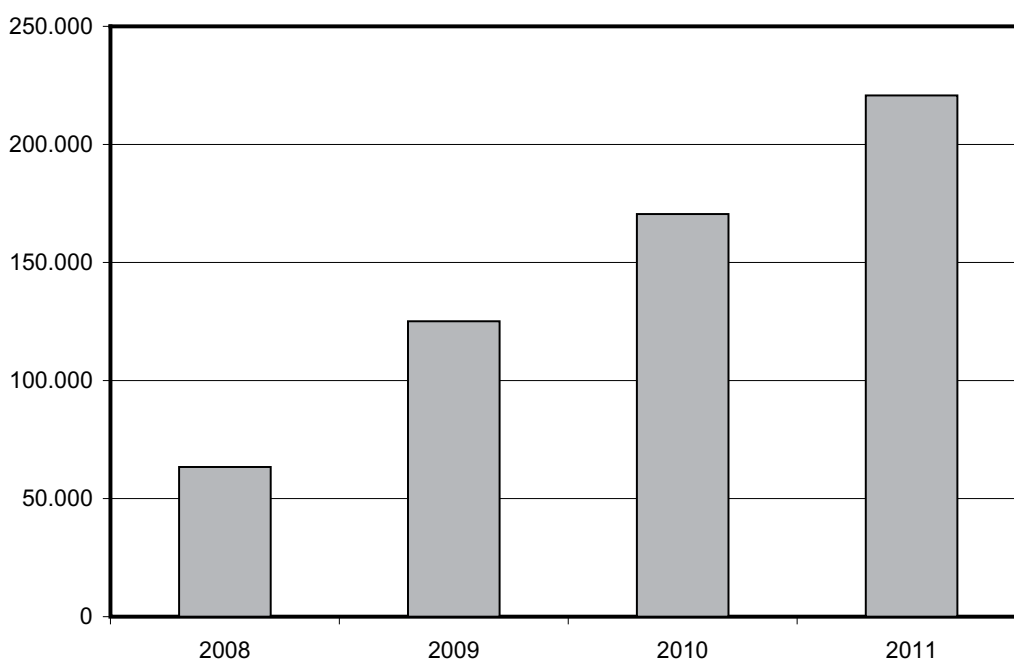
**Gráfico 1. Producción de biodiesel en toneladas**



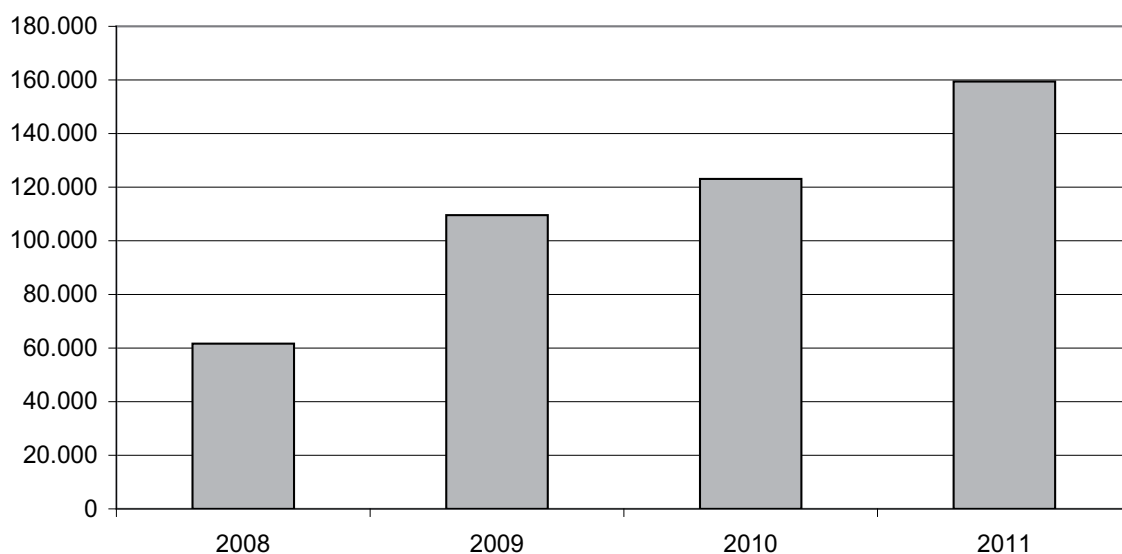
**Gráfico 2.** Exportaciones de biodiesel en toneladas.



**Gráfico 3.** Promedios del cuarto trimestre de producción de biodiesel en toneladas.



**Gráfico 4.** Promedios del cuarto trimestre de exportaciones de biodiesel en toneladas.



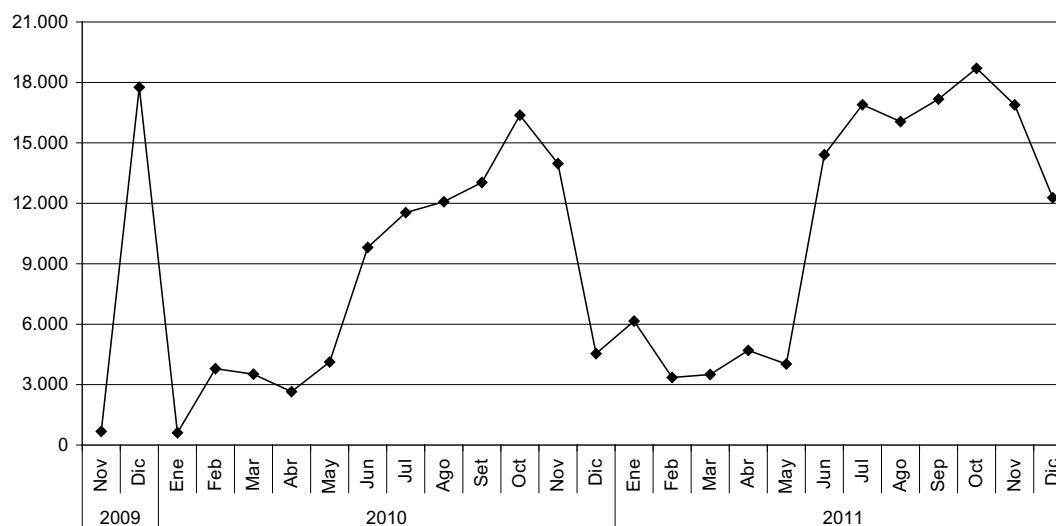
**Cuadro 2.** Bioetanol

Período	Producción en toneladas	Ventas locales en toneladas
<b>2009</b>	<b>18.439</b>	<b>2.109</b>
<b>2010</b>	<b>96.034</b>	<b>93.140</b>
<b>2011 *</b>	<b>134.138</b>	<b>131.394</b>
<b>2009</b>		
Noviembre	679	-
Diciembre	17.760	2.109
<b>2010</b>		
Enero	610	4.898
Febrero	3.792	5.317
Marzo	3.518	7.586
Abril	2.651	6.528
Mayo	4.124	6.247
Junio	9.807	7.344
Julio	11.536	8.649
Agosto	12.077	9.197
Septiembre	13.033	8.823
Octubre	16.375	8.824
Noviembre	13.973	9.627
Diciembre	4.538	10.100
<b>2011 *</b>		
Enero	6.154	8.621
Febrero	3.355	7.965
Marzo	3.504	8.967
Abril	4.700	8.375
Mayo	4.022	8.433
Junio	14.412	9.855
Julio	16.894	13.206
Agosto	16.056	12.683
Septiembre	17.175	13.404
Octubre	18.700	13.564
Noviembre	16.888	12.839
Diciembre <sup>1</sup>	12.278	13.482

<sup>1</sup> Ministerio de Planificación Federal, Inversión Pública y Servicios e INDEC

\* Cifras provisionales.

**Gráfico 2.** Producción de bioetanol en toneladas.



**Cuadro 3.** Producción, ventas locales y exportaciones de biodiesel en toneladas

<b>Período</b>	<b>Producción en toneladas</b>	<b>Ventas locales en toneladas</b>	<b>Exportaciones en toneladas</b>
<b>2008</b>	<b>712.066</b>	<b>274</b>	<b>687.645</b>
<b>2009</b>	<b>1.179.150</b>	<b>499</b>	<b>1.148.488</b>
<b>2010</b>	<b>1.814.902</b>	<b>508.275</b>	<b>1.358.454</b>
<b>2011 *</b>	<b>2.426.681</b>	<b>751.622</b>	<b>1.681.875</b>
<b>2008</b>			
Enero	47.421	107	42.924
Febrero	38.747	167	24.369
Marzo	42.095		55.685
Abril	43.880		55.340
Mayo	51.679		41.150
Junio	50.726		26.099
Julio	71.888		61.046
Agosto	91.595		82.563
Septiembre	83.924		113.540
Octubre	97.429		94.422
Noviembre	79.530		38.000
Diciembre	13.152		52.507
<b>2009</b>			
Enero	18.355	0	25.250
Febrero	47.673	35	49.249
Marzo	76.663	55	67.876
Abril	80.585	26	86.738
Mayo	90.317	0	90.588
Junio	103.000	0	98.113
Julio	125.872	0	132.950
Agosto	123.928	0	126.602
Septiembre	137.501	28	142.273
Octubre	130.614	15	98.500
Noviembre	131.458	164	108.418
Diciembre	113.182	176	121.891
<b>2010</b>			
Enero	140.247	204	153.569
Febrero	112.508	434	110.305
Marzo	107.929	23.751	68.300
Abril	141.433	54.181	107.779
Mayo	157.865	52.750	79.762
Junio	156.019	51.833	142.420
Julio	165.098	49.526	101.988
Agosto	164.382	55.868	140.952
Septiembre	157.835	60.927	84.151
Octubre	180.593	51.101	128.959
Noviembre	177.578	54.067	110.980
Diciembre	153.415	53.633	129.289
<b>2011 *</b>			
Enero	152.409	52.279	110.681
Febrero	140.858	47.527	95.625
Marzo	188.060	62.045	113.279
Abril	201.377	61.011	107.778
Mayo	219.703	68.309	145.988
Junio	207.380	66.506	152.583
Julio	222.315	60.939	160.189
Agosto	223.937	65.064	158.876
Septiembre	208.434	57.093	158.554
Octubre	234.989	66.225	196.262
Noviembre	209.797	70.578	102.894
Diciembre <sup>1</sup>	217.422	74.046	179.166

<sup>1</sup> Ministerio de Planificación Federal, Inversión Pública y Servicios e INDEC

\* Cifras provisionales.