



Buenos Aires, 28 de Febrero de 2014

Biocombustibles

Diciembre de 2013

De acuerdo con datos relevados, se detalla la producción, ventas al mercado interno y exportaciones de biocombustibles hasta Diciembre de 2013.

Cuadro 1. Biodiesel

| Período | Producción en toneladas | Mercado Interno | | Exportaciones en toneladas |
|------------------------|-------------------------|-------------------------------------|-------------------------|----------------------------|
| | | Destinado a Petroleras en toneladas | Otros Usos en toneladas | |
| 2012 | | | | |
| Diciembre | 135.299 | 61.462 | 495 | 80.600 |
| 2013 * | | | | |
| Enero | 158.499 | 68.819 | 51 | 107.250 |
| Febrero | 113.745 | 60.434 | 505 | 45.000 |
| Marzo | 117.314 | 67.259 | 16 | 89.700 |
| Abril | 161.051 | 71.070 | 16 | 84.500 |
| Mayo | 120.173 | 83.137 | - | 7.600 |
| Junio | 144.813 | 84.630 | - | 35.000 |
| Julio | 190.969 | 77.187 | - | 91.060 |
| Agosto | 192.636 | 73.614 | - | 178.095 |
| Septiembre | 225.107 | 76.018 | - | 121.675 |
| Octubre | 244.796 | 78.663 | - | 196.624 |
| Noviembre | 218.241 | 74.364 | - | 175.996 |
| Diciembre ¹ | 109.727 | 69.162 | - | 8.458 |

¹ Ministerio de Planificación Federal, Inversión Pública y Servicios e INDEC

* Cifras provisionales.

Gráfico 1. Producción de biodiesel en toneladas

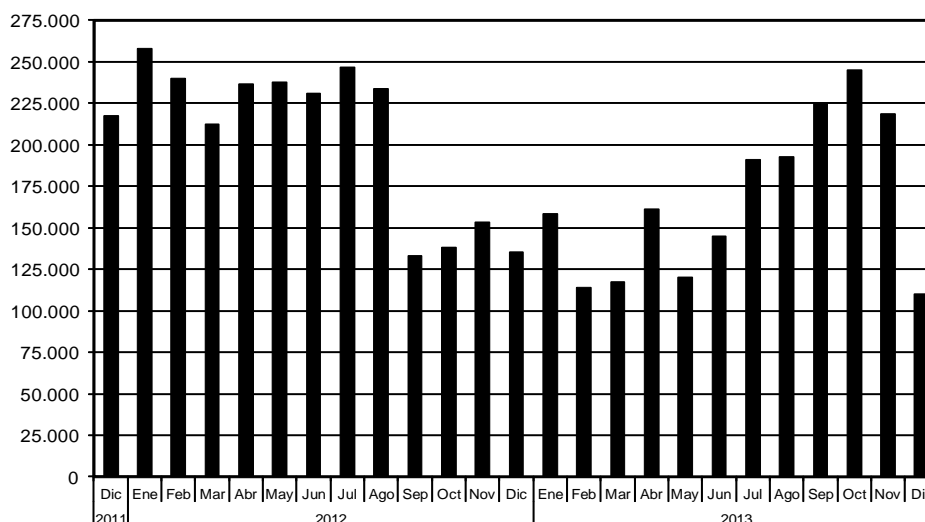


Gráfico 2. Exportaciones de biodiesel en toneladas.

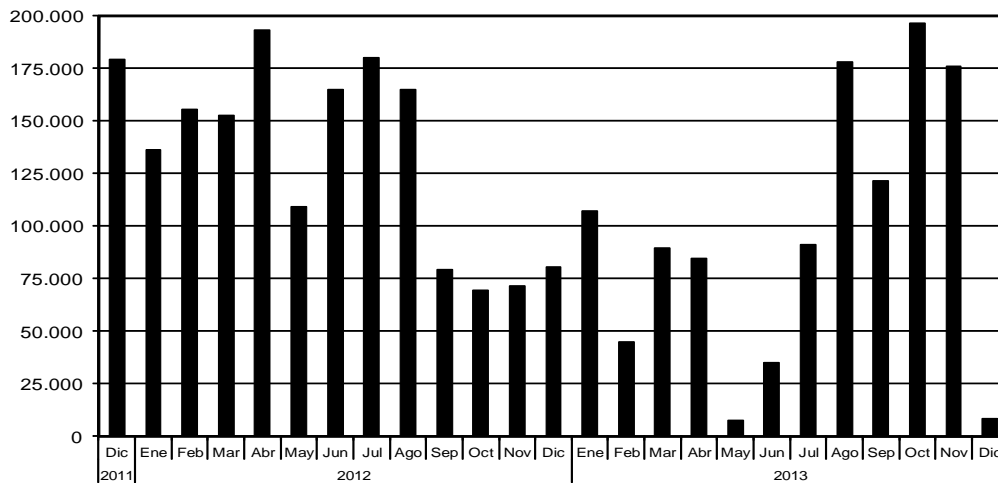


Gráfico 3. Promedios del cuarto trimestre de producción de biodiesel en toneladas.

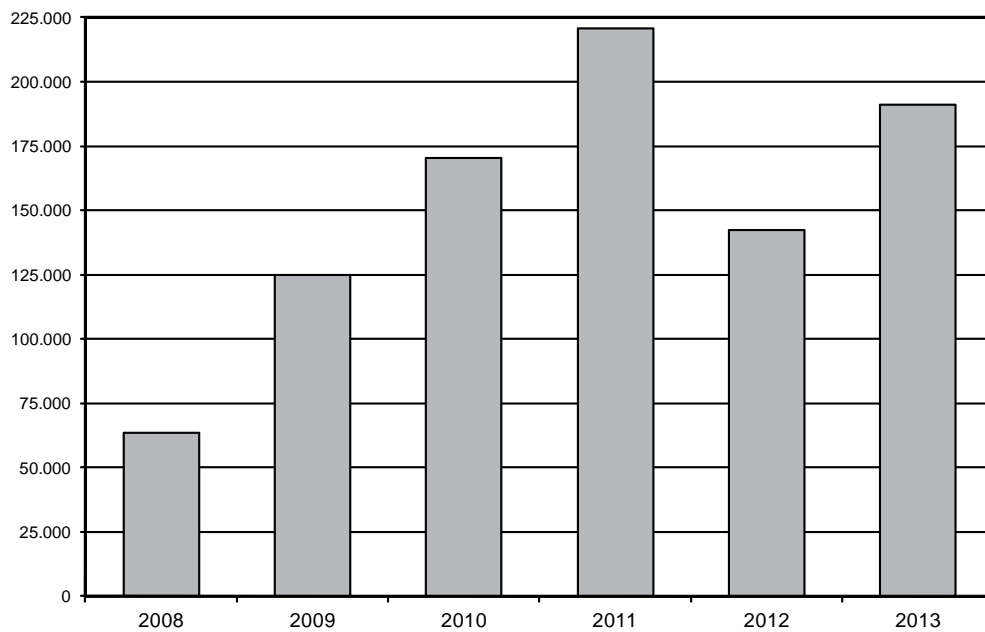
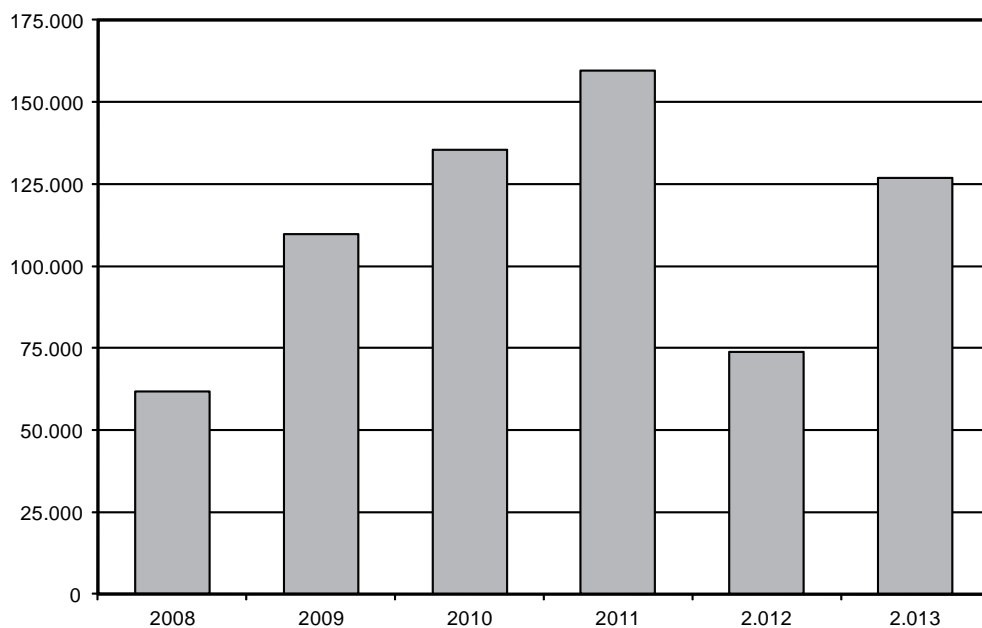


Gráfico 4. Promedios del cuarto trimestre de exportaciones de biodiesel en toneladas.



Cuadro 2. Producción, ventas locales y exportaciones de biodiesel en toneladas

| Período | Producción en toneladas | Mercado Interno | | Exportaciones en toneladas |
|------------------------|----------------------------|--|----------------------------|-------------------------------|
| | | Destinado a Petroleras en toneladas | Otros Usos en toneladas | |
| 2008 | 712.066 | 274 | - | 687.645 |
| 2009 | 1.179.150 | 499 | - | 1.148.488 |
| 2010 | 1.814.902 | 503.325 | 4.951 | 1.358.482 |
| 2011 | 2.426.681 | 739.487 | 11.825 | 1.681.875 |
| 2012 | 2.455.138 | 824.393 | 50.401 | 1.557.399 |
| 2013 | 1.997.071 | 884.395 | 588 | 1.140.958 |
| 2010 | | | | |
| Enero | 140.247 | 204 | - | 153.569 |
| Febrero | 112.508 | 212 | 222 | 110.306 |
| Marzo | 107.929 | 23.585 | 166 | 68.300 |
| Abril | 141.433 | 54.178 | 3 | 58.900 |
| Mayo | 157.865 | 52.618 | 132 | 116.070 |
| Junio | 156.019 | 51.530 | 303 | 90.635 |
| Julio | 165.098 | 48.701 | 825 | 122.315 |
| Agosto | 164.382 | 54.596 | 1.272 | 99.026 |
| Septiembre | 157.835 | 60.136 | 791 | 133.340 |
| Octubre | 180.593 | 50.894 | 207 | 152.219 |
| Noviembre | 177.578 | 53.728 | 339 | 124.490 |
| Diciembre | 153.415 | 53.147 | 486 | 129.312 |
| 2011 | | | | |
| Enero | 152.409 | 51.397 | 882 | 110.681 |
| Febrero | 140.858 | 47.328 | 199 | 95.625 |
| Marzo | 188.060 | 61.790 | 255 | 113.279 |
| Abril | 201.377 | 60.933 | 78 | 107.778 |
| Mayo | 219.703 | 63.499 | 4.810 | 145.988 |
| Junio | 207.380 | 65.633 | 873 | 152.583 |
| Julio | 222.315 | 57.886 | 3.053 | 160.189 |
| Agosto | 223.937 | 64.254 | 810 | 158.876 |
| Septiembre | 208.434 | 56.881 | 212 | 158.554 |
| Octubre | 234.989 | 65.729 | 496 | 196.262 |
| Noviembre | 209.797 | 69.891 | 377 | 102.894 |
| Diciembre | 217.422 | 73.727 | 319 | 179.166 |
| 2012 | | | | |
| Enero | 257.933 | 68.775 | 2.962 | 136.377 |
| Febrero | 240.003 | 63.169 | 306 | 155.460 |
| Marzo | 212.499 | 67.534 | 148 | 152.750 |
| Abril | 236.400 | 68.418 | - | 193.416 |
| Mayo | 237.508 | 83.289 | 7.652 | 109.030 |
| Junio | 231.038 | 82.469 | 17.965 | 164.820 |
| Julio | 246.341 | 87.697 | 12.942 | 180.092 |
| Agosto | 233.829 | 78.341 | 6.880 | 164.924 |
| Septiembre | 133.051 | 37.633 | 89 | 79.100 |
| Octubre | 137.989 | 54.170 | 526 | 69.477 |
| Noviembre | 153.248 | 71.436 | 436 | 71.353 |
| Diciembre | 135.299 | 61.462 | 495 | 80.600 |
| 2013 * | | | | |
| Enero | 158.499 | 68.819 | 51 | 107.250 |
| Febrero | 113.745 | 60.434 | 505 | 45.000 |
| Marzo | 117.314 | 67.259 | 16 | 89.700 |
| Abril | 161.051 | 71.070 | 16 | 84.500 |
| Mayo | 120.173 | 83.137 | - | 7.600 |
| Junio | 144.813 | 84.630 | - | 35.000 |
| Julio | 190.969 | 77.187 | - | 91.060 |
| Agosto | 192.636 | 73.614 | - | 178.095 |
| Septiembre | 225.107 | 76.018 | - | 121.675 |
| Octubre | 244.796 | 78.663 | - | 196.624 |
| Noviembre | 218.241 | 74.364 | - | 175.996 |
| Diciembre ¹ | 109.727 | 69.162 | - | 8.458 |

¹ Ministerio de Planificación Federal, Inversión Pública y Servicios e INDEC

* Cifras provisionales.

Cuadro 3. Bioetanol

| Período | Producción en toneladas | Ventas locales en toneladas |
|------------------------|------------------------------------|--|
| 2009 | 18.439 | 2.109 |
| 2010 | 96.034 | 93.140 |
| 2011 | 134.137 | 131.392 |
| 2012 | 199.454 | 187.719 |
| 2013 | 374.167 | 375.766 |
| 2009 | | |
| Noviembre | 679 | - |
| Diciembre | 17.760 | 2.109 |
| 2010 | | |
| Enero | 610 | 4.898 |
| Febrero | 3.792 | 5.317 |
| Marzo | 3.518 | 7.586 |
| Abril | 2.651 | 6.528 |
| Mayo | 4.124 | 6.247 |
| Junio | 9.807 | 7.344 |
| Julio | 11.536 | 8.649 |
| Agosto | 12.077 | 9.197 |
| Septiembre | 13.033 | 8.823 |
| Octubre | 16.375 | 8.824 |
| Noviembre | 13.973 | 9.627 |
| Diciembre | 4.538 | 10.100 |
| 2011 | | |
| Enero | 6.154 | 8.621 |
| Febrero | 3.355 | 7.965 |
| Marzo | 3.504 | 8.967 |
| Abril | 4.700 | 8.375 |
| Mayo | 4.022 | 8.433 |
| Junio | 14.412 | 9.855 |
| Julio | 16.894 | 13.206 |
| Agosto | 16.056 | 12.683 |
| Septiembre | 17.175 | 13.404 |
| Octubre | 18.700 | 13.564 |
| Noviembre | 16.888 | 12.839 |
| Diciembre | 12.278 | 13.482 |
| 2012 | | |
| Enero | 13.689 | 13.765 |
| Febrero | 6.538 | 13.118 |
| Marzo | 7.455 | 14.350 |
| Abril | 6.352 | 13.018 |
| Mayo | 7.685 | 11.037 |
| Junio | 16.696 | 13.237 |
| Julio | 22.565 | 15.000 |
| Agosto | 19.485 | 15.188 |
| Septiembre | 25.412 | 16.409 |
| Octubre | 27.699 | 19.805 |
| Noviembre | 23.819 | 20.240 |
| Diciembre | 22.059 | 22.552 |
| 2013 * | | |
| Enero | 17.482 | 25.636 |
| Febrero | 14.952 | 24.958 |
| Marzo | 21.467 | 26.109 |
| Abril | 25.136 | 26.685 |
| Mayo | 25.196 | 30.051 |
| Junio | 32.301 | 27.815 |
| Julio | 40.061 | 33.167 |
| Agosto | 48.517 | 35.005 |
| Septiembre | 39.126 | 34.363 |
| Octubre | 39.625 | 36.070 |
| Noviembre | 37.595 | 37.553 |
| Diciembre ¹ | 32.709 | 38.354 |

¹ Ministerio de Planificación Federal, Inversión Pública y Servicios

* Cifras provisionales.

Gráfico 5. Producción de bioetanol en toneladas.

