



Buenos Aires, 31 de Mayo de 2013

## Biocombustibles

Marzo de 2013

De acuerdo con datos relevados, se detalla la producción, ventas al mercado interno y exportaciones de biocombustibles hasta Marzo de 2013.

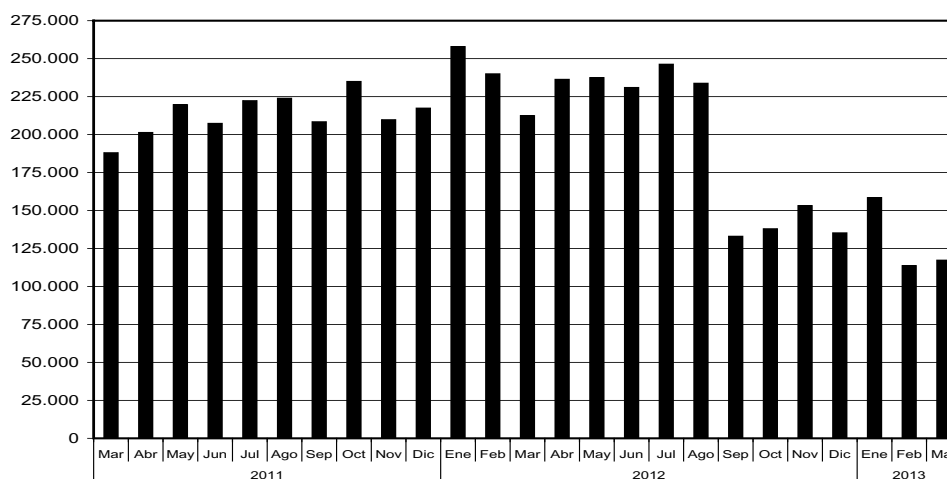
**Cuadro 1. Biodiesel**

Período	Producción en toneladas	Mercado Interno		Exportaciones en toneladas
		Destinado a Petroleras en toneladas	Otros Usos en toneladas	
<b>2012</b>				
Marzo	212.499	67.534	148	152.750
Abril	236.400	68.418	-	193.416
Mayo	237.508	83.289	7.652	109.030
Junio	231.038	82.469	17.965	164.820
Julio	246.341	87.697	12.942	180.092
Agosto	233.829	78.341	6.880	164.924
Septiembre	133.051	37.633	89	79.100
Octubre	137.989	54.170	526	69.477
Noviembre	153.248	71.436	436	71.353
Diciembre	135.299	61.462	495	80.600
<b>2013 *</b>				
Enero	158.499	68.819	51	107.250
Febrero	113.745	60.434	505	45.000
Marzo <sup>1</sup>	117.314	67.259	16	89.700

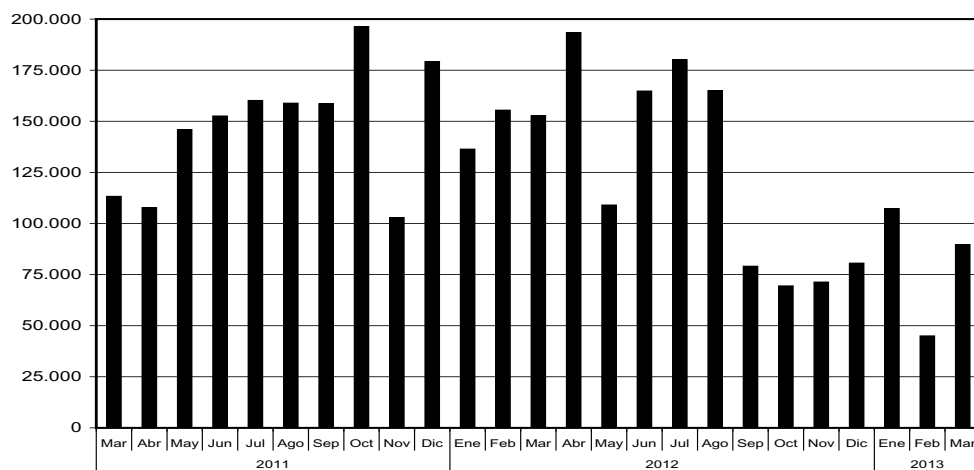
<sup>1</sup> Ministerio de Planificación Federal, Inversión Pública y Servicios e INDEC

\* Cifras provisionales.

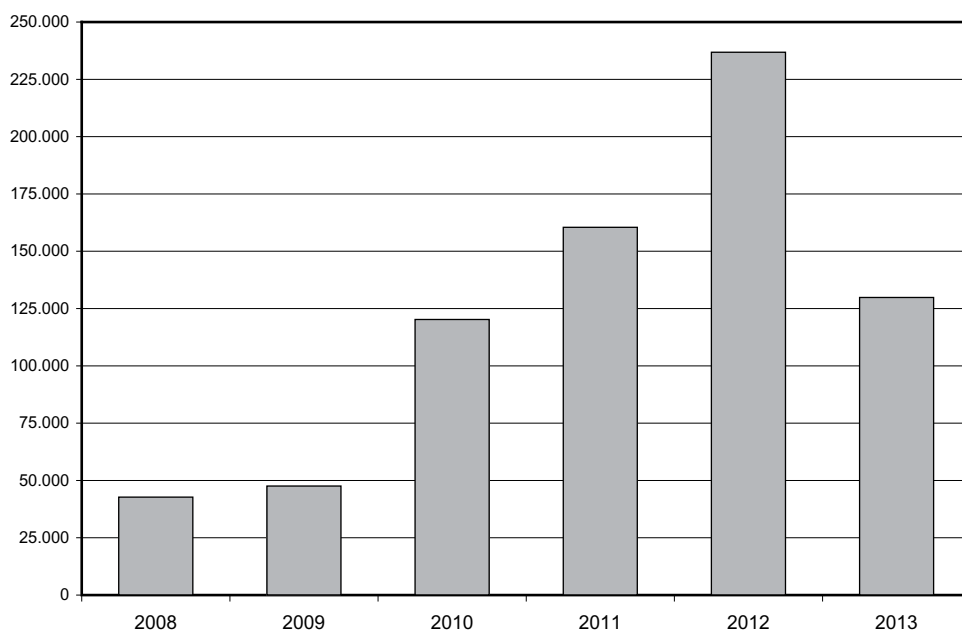
**Gráfico 1. Producción de biodiesel en toneladas**



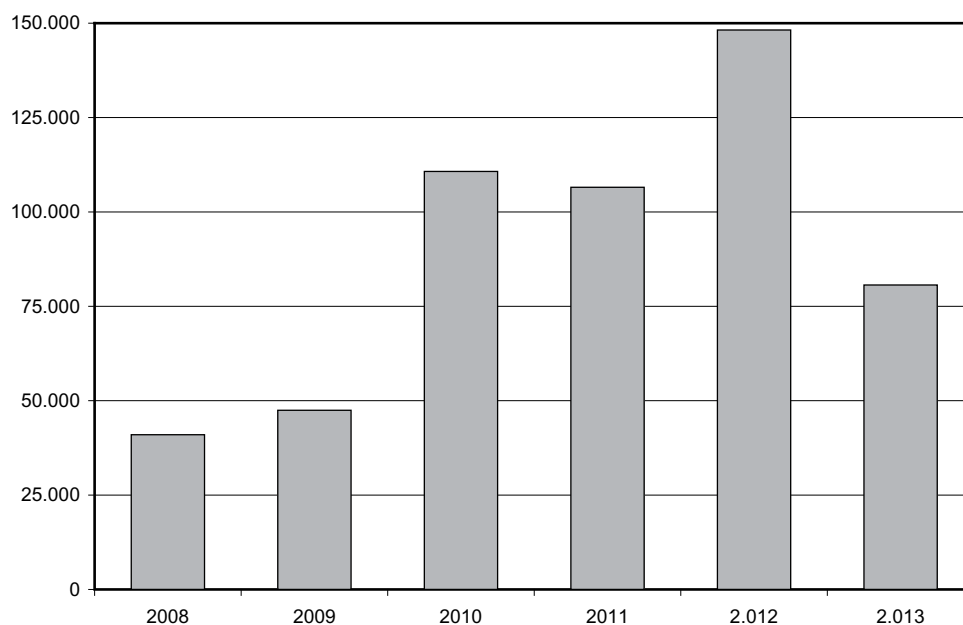
**Gráfico 2.** Exportaciones de biodiesel en toneladas.



**Gráfico 3.** Promedios del primer trimestre de producción de biodiesel en toneladas.



**Gráfico 4.** Promedios del primer trimestre de exportaciones de biodiesel en toneladas.



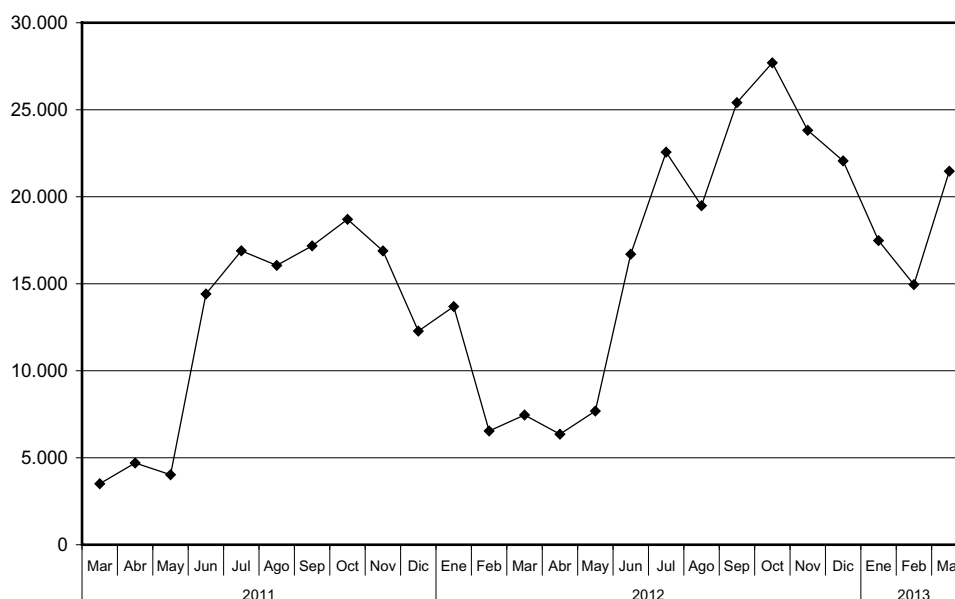
**Cuadro 2. Bioetanol**

<b>Período</b>	<b>Producción en toneladas</b>	<b>Ventas locales en toneladas</b>
<b>2009</b>	<b>18.439</b>	<b>2.109</b>
<b>2010</b>	<b>96.034</b>	<b>93.140</b>
<b>2011</b>	<b>134.137</b>	<b>131.392</b>
<b>2012</b>	<b>199.454</b>	<b>187.719</b>
<b>2009</b>		
Noviembre	679	-
Diciembre	17.760	2.109
<b>2010</b>		
Enero	610	4.898
Febrero	3.792	5.317
Marzo	3.518	7.586
Abril	2.651	6.528
Mayo	4.124	6.247
Junio	9.807	7.344
Julio	11.536	8.649
Agosto	12.077	9.197
Septiembre	13.033	8.823
Octubre	16.375	8.824
Noviembre	13.973	9.627
Diciembre	4.538	10.100
<b>2011</b>		
Enero	6.154	8.621
Febrero	3.355	7.965
Marzo	3.504	8.967
Abril	4.700	8.375
Mayo	4.022	8.433
Junio	14.412	9.855
Julio	16.894	13.206
Agosto	16.056	12.683
Septiembre	17.175	13.404
Octubre	18.700	13.564
Noviembre	16.888	12.839
Diciembre	12.278	13.482
<b>2012</b>		
Enero	13.689	13.765
Febrero	6.538	13.118
Marzo	7.455	14.350
Abril	6.352	13.018
Mayo	7.685	11.037
Junio	16.696	13.237
Julio	22.565	15.000
Agosto	19.485	15.188
Septiembre	25.412	16.409
Octubre	27.699	19.805
Noviembre	23.819	20.240
Diciembre	22.059	22.552
<b>2013 *</b>		
Enero	17.482	25.636
Febrero	14.952	24.958
Marzo <sup>1</sup>	21.467	26.109

<sup>1</sup> Ministerio de Planificación Federal, Inversión Pública y Servicios

\* Cifras provisionales.

**Gráfico 2.** Producción de bioetanol en toneladas.



**Cuadro 3.** Producción, ventas locales y exportaciones de biodiesel en toneladas

Período	Producción en toneladas	Mercado Interno		Exportaciones en toneladas
		Destinado a Petroleras en toneladas	Otros Usos en toneladas	
<b>2008</b>	<b>712.066</b>	<b>274</b>	<b>-</b>	<b>687.645</b>
<b>2009</b>	<b>1.179.150</b>	<b>499</b>	<b>-</b>	<b>1.148.488</b>
<b>2010</b>	<b>1.814.902</b>	<b>503.325</b>	<b>4.951</b>	<b>1.358.482</b>
<b>2011</b>	<b>2.426.681</b>	<b>739.487</b>	<b>11.825</b>	<b>1.681.875</b>
<b>2012</b>	<b>2.455.138</b>	<b>824.393</b>	<b>50.401</b>	<b>1.557.399</b>
<b>2010</b>				
Enero	140.247	204	-	153.569
Febrero	112.508	212	222	110.306
Marzo	107.929	23.585	166	68.300
Abril	141.433	54.178	3	58.900
Mayo	157.865	52.618	132	116.070
Junio	156.019	51.530	303	90.635
Julio	165.098	48.701	825	122.315
Agosto	164.382	54.596	1.272	99.026
Septiembre	157.835	60.136	791	133.340
Octubre	180.593	50.894	207	152.219
Noviembre	177.578	53.728	339	124.490
Diciembre	153.415	53.147	486	129.312
<b>2011</b>				
Enero	152.409	51.397	882	110.681
Febrero	140.858	47.328	199	95.625
Marzo	188.060	61.790	255	113.279
Abril	201.377	60.933	78	107.778
Mayo	219.703	63.499	4.810	145.988
Junio	207.380	65.633	873	152.583
Julio	222.315	57.886	3.053	160.189
Agosto	223.937	64.254	810	158.876
Septiembre	208.434	56.881	212	158.554
Octubre	234.989	65.729	496	196.262
Noviembre	209.797	69.891	377	102.894
Diciembre	217.422	73.727	319	179.166

(continúa)

(conclusión)

**Cuadro 3.** Producción, ventas locales y exportaciones de biodiesel en toneladas

Período	Producción en toneladas	Mercado Interno		Exportaciones en toneladas
		Destinado a Petroleras en toneladas	Otros Usos en toneladas	
<b>2012</b>				
Enero	257.933	68.775	2.962	136.377
Febrero	240.003	63.169	306	155.460
Marzo	212.499	67.534	148	152.750
Abril	236.400	68.418	-	193.416
Mayo	237.508	83.289	7.652	109.030
Junio	231.038	82.469	17.965	164.820
Julio	246.341	87.697	12.942	180.092
Agosto	233.829	78.341	6.880	164.924
Septiembre	133.051	37.633	89	79.100
Octubre	137.989	54.170	526	69.477
Noviembre	153.248	71.436	436	71.353
Diciembre	135.299	61.462	495	80.600
<b>2013 *</b>				
Enero	158.499	68.819	51	107.250
Febrero	113.745	60.434	505	45.000
Marzo <sup>1</sup>	117.314	67.259	16	89.700

<sup>1</sup> Ministerio de Planificación Federal, Inversión Pública y Servicios e INDEC

\* Cifras provisionales.