



Buenos Aires, 29 de mayo de 2015

Biocombustibles

Marzo de 2015

De acuerdo con datos relevados, se detalla la producción, ventas al mercado interno y exportaciones de biocombustibles hasta marzo de 2015.

Cuadro 1. Biodiesel

Período	Producción en toneladas	Ventas al Mercado Interno en toneladas	Exportaciones en toneladas
2014*			
Marzo	121.194	52.036	85.000
Abril	142.470	72.982	48.960
Mayo	229.302	85.435	118.100
Junio	250.044	83.239	142.170
Julio	275.067	88.989	199.351
Agosto	278.323	93.532	203.000
Septiembre	295.401	97.960	189.180
Octubre	308.897	99.934	241.244
Noviembre	243.455	97.042	120.222
Diciembre	167.076	88.052	123.411
2015*			
Enero	134.435	87.284	25.250
Febrero	99.065	84.192	32.750
Marzo ¹	96.673	84.492	37.805

¹ Ministerio de Planificación Federal, Inversión Pública y Servicios e INDEC

* Cifras provisionales.

Gráfico 1. Producción de biodiesel en toneladas

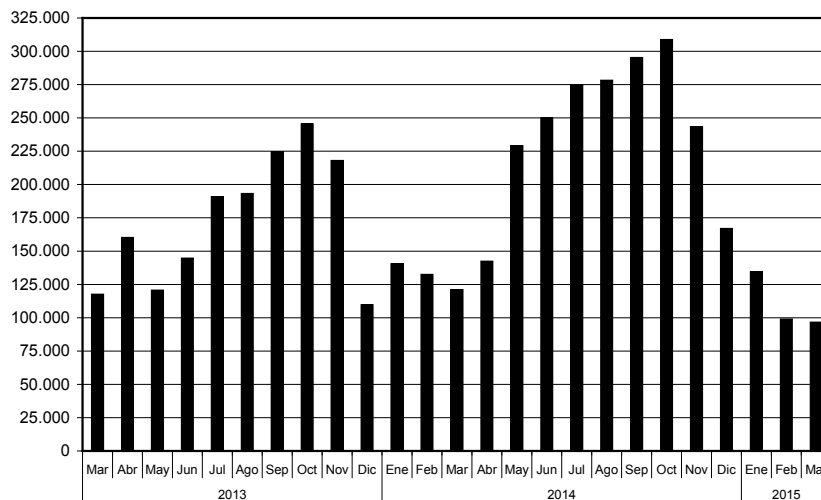


Gráfico 2. Exportaciones de biodiesel en toneladas.

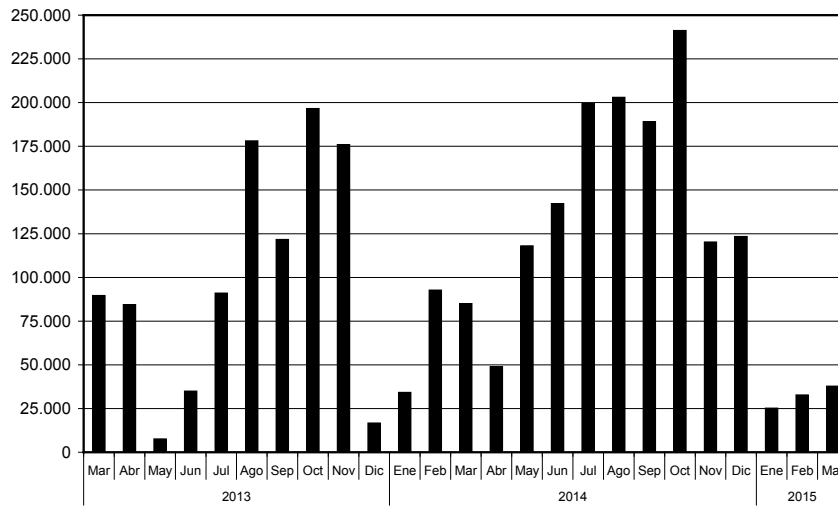


Gráfico 3. Promedios del primer trimestre de producción de biodiesel en toneladas.

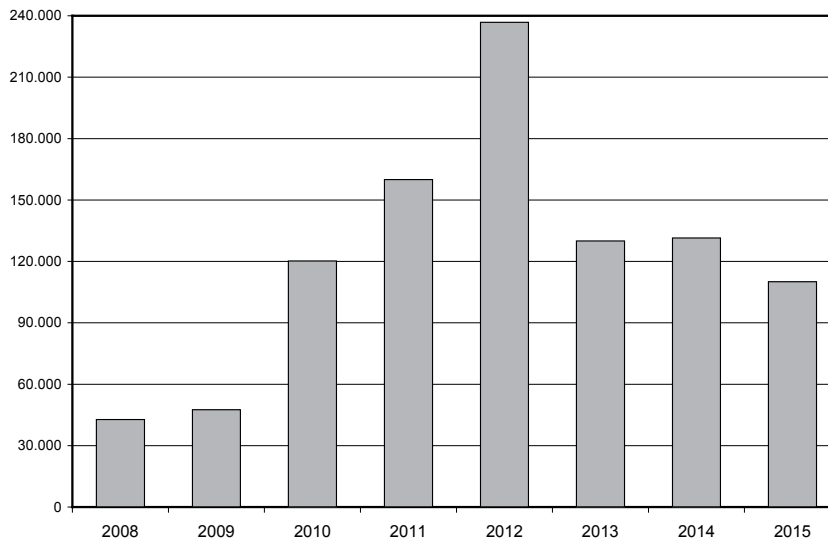
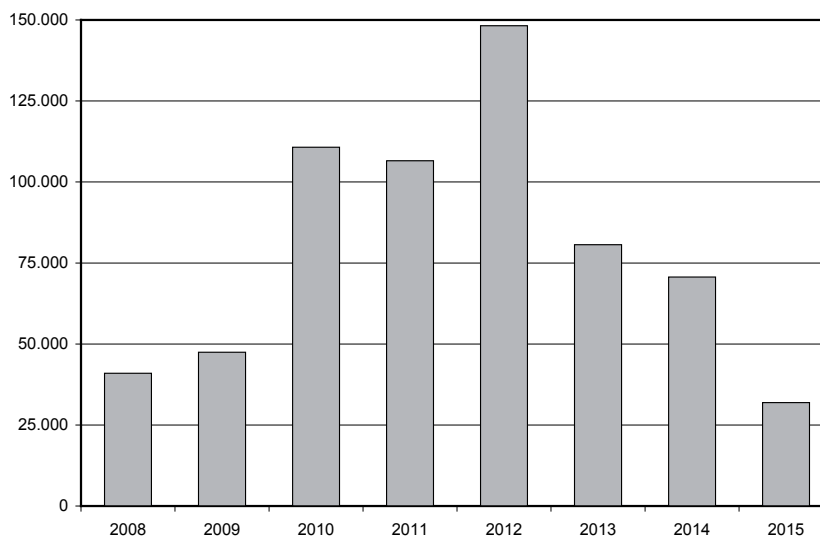


Gráfico 4. Promedios del primer trimestre de exportaciones de biodiesel en toneladas.



Cuadro 2. Producción, ventas locales y exportaciones de biodiesel en toneladas

Período	Producción en toneladas	Ventas al Mercado Interno en toneladas	Exportaciones en toneladas
2008	711.864	265	690.115
2009	1.179.103	426	1.148.488
2010	1.814.845	508.557	1.358.482
2011	2.425.344	748.742	1.681.875
2012	2.455.278	874.794	1.557.399
2013	1.997.809	884.976	1.149.250
2014*	2.584.290	970.141	1.597.624
2010			
Enero	140.247	204	153.569
Febrero	112.508	434	110.306
Marzo	107.929	23.745	68.300
Abril	141.433	54.181	58.900
Mayo	157.865	52.750	116.070
Junio	156.019	51.867	90.635
Julio	165.098	49.525	122.315
Agosto	164.382	55.903	99.026
Septiembre	157.835	60.964	133.340
Octubre	180.593	51.202	152.219
Noviembre	177.578	54.140	124.490
Diciembre	153.358	53.642	129.312
2011			
Enero	151.848	51.908	110.681
Febrero	140.363	47.215	95.625
Marzo	187.813	61.967	113.279
Abril	201.369	61.098	107.778
Mayo	219.703	66.072	145.988
Junio	207.380	66.449	152.583
Julio	222.315	60.855	160.189
Agosto	223.808	64.934	158.876
Septiembre	208.434	57.267	158.554
Octubre	234.989	66.313	196.262
Noviembre	209.900	70.443	102.894
Diciembre	217.422	74.221	179.166
2012			
Enero	257.933	71.790	136.377
Febrero	240.003	63.508	155.460
Marzo	212.499	67.683	152.750
Abril	236.400	68.418	193.416
Mayo	237.538	90.888	109.030
Junio	231.039	100.432	164.820
Julio	246.371	100.671	180.092
Agosto	233.859	85.157	164.924
Septiembre	133.081	37.722	79.100
Octubre	138.008	54.696	69.477
Noviembre	153.248	71.872	71.353
Diciembre	135.299	61.957	80.600
2013			
Enero	158.499	68.870	107.250
Febrero	113.745	60.939	45.000
Marzo	117.664	67.275	89.700
Abril	160.321	71.086	84.500
Mayo	120.693	83.137	7.600
Junio	144.813	84.616	35.000
Julio	190.969	77.187	91.060
Agosto	193.324	73.614	178.095
Septiembre	224.570	76.025	121.675
Octubre	245.438	78.663	196.624
Noviembre	218.046	74.394	175.996
Diciembre	109.727	69.170	16.750
2014*			
Enero	140.472	74.656	34.231
Febrero	132.589	36.284	92.755
Marzo	121.194	52.036	85.000
Abril	142.470	72.982	48.960
Mayo	229.302	85.435	118.100
Junio	250.044	83.239	142.170
Julio	275.067	88.989	199.351
Agosto	278.323	93.532	203.000
Septiembre	295.401	97.960	189.180
Octubre	308.897	99.934	241.244
Noviembre	243.455	97.042	120.222
Diciembre	167.076	88.052	123.411

(Continúa)

Cuadro 2. (Conclusión)

Período	Producción en toneladas	Ventas al Mercado Interno en toneladas	Exportaciones en toneladas
2015*			
Enero	134.435	87.284	25.250
Febrero	99.065	84.192	32.750
Marzo ¹	96.673	84.492	37.805

¹ Ministerio de Planificación Federal, Inversión Pública y Servicios e INDEC

* Cifras provisionales.

Cuadro 3. Bioetanol

Período	Producción en metros cúbicos	Ventas locales en metros cúbicos
2009	23.297	2.664
2010	121.332	117.677
2011	169.471	166.005
2012	251.998	237.169
2013	472.380	474.752
2014*	672.574	663.102
2009		
Noviembre	858	-
Diciembre	22.439	2.664
2010		
Enero	771	6.188
Febrero	4.791	6.718
Marzo	4.445	9.585
Abril	3.349	8.247
Mayo	5.210	7.892
Junio	12.390	9.279
Julio	14.575	10.927
Agosto	15.258	11.620
Septiembre	16.466	11.148
Octubre	20.689	11.148
Noviembre	17.654	12.164
Diciembre	5.734	12.761
2011		
Enero	7.775	10.892
Febrero	4.239	10.064
Marzo	4.427	11.329
Abril	5.938	10.581
Mayo	5.081	10.655
Junio	18.209	12.451
Julio	21.344	16.684
Agosto	20.285	16.023
Septiembre	21.699	16.934
Octubre	23.626	17.137
Noviembre	21.336	16.221
Diciembre	15.512	17.034
2012		
Enero	17.295	17.391
Febrero	8.261	16.573
Marzo	9.420	18.130
Abril	8.026	16.447
Mayo	9.710	13.945
Junio	21.095	16.724
Julio	28.509	18.951
Agosto	24.617	19.189
Septiembre	32.106	20.731
Octubre	34.996	25.022
Noviembre	30.093	25.572
Diciembre	27.870	28.494
2013		
Enero	22.087	32.389
Febrero	18.891	31.533
Marzo	27.122	32.987
Abril	31.757	33.715
Mayo	31.832	37.967
Junio	40.810	35.142
Julio	50.613	41.904

(Continúa)

Cuadro 3. (Conclusión)

Período	Producción en metros cúbicos	Ventas locales en metros cúbicos
Agosto	61.897	44.226
Septiembre	49.433	43.414
Octubre	50.063	45.572
Noviembre	47.499	47.445
Diciembre	40.376	48.458
2014*		
Enero	42.428	53.039
Febrero	39.043	49.528
Marzo	41.799	52.301
Abril	49.215	52.185
Mayo	52.703	53.003
Junio	60.724	52.466
Julio	60.987	54.936
Agosto	62.947	50.517
Septiembre	59.644	52.484
Octubre	72.174	59.996
Noviembre	71.396	63.193
Diciembre	59.514	69.454
2015*		
Enero	53.786	66.577
Febrero	51.625	61.674
Marzo ¹	64.599	68.105

¹ Ministerio de Planificación Federal, Inversión Pública y Servicios
 * Cifras provisionales.

Gráfico 5. Producción de bioetanol en metros cúbicos.

