



Buenos Aires, 30 de Noviembre de 2012

Biocombustibles

Septiembre de 2012

De acuerdo con datos relevados, se detalla la producción, ventas al mercado interno y exportaciones de biocombustibles hasta Septiembre de 2012.

Cuadro 1. Biodiesel

Período	Producción en toneladas	Mercado Interno		Exportaciones en toneladas
		Destinado a Petroleras en toneladas	Otros Usos en toneladas	
2011				
Septiembre	208.434	56.881	212	158.554
Octubre	234.989	65.729	496	196.262
Noviembre	209.797	69.891	377	102.894
Diciembre	217.422	73.727	319	179.166
2012 *				
Enero	257.933	68.775	2.962	136.508
Febrero	240.003	63.169	306	155.742
Marzo	212.499	67.534	148	152.750
Abril	236.400	68.418	0	193.416
Mayo	237.508	83.289	7.652	109.030
Junio	231.038	82.469	17.965	164.820
Julio	246.341	87.697	12.942	180.092
Agosto	233.829	78.341	6.879	164.924
Septiembre ¹	133.051	37.633	89	79.100

¹ Ministerio de Planificación Federal, Inversión Pública y Servicios e INDEC

* Cifras provisionales.

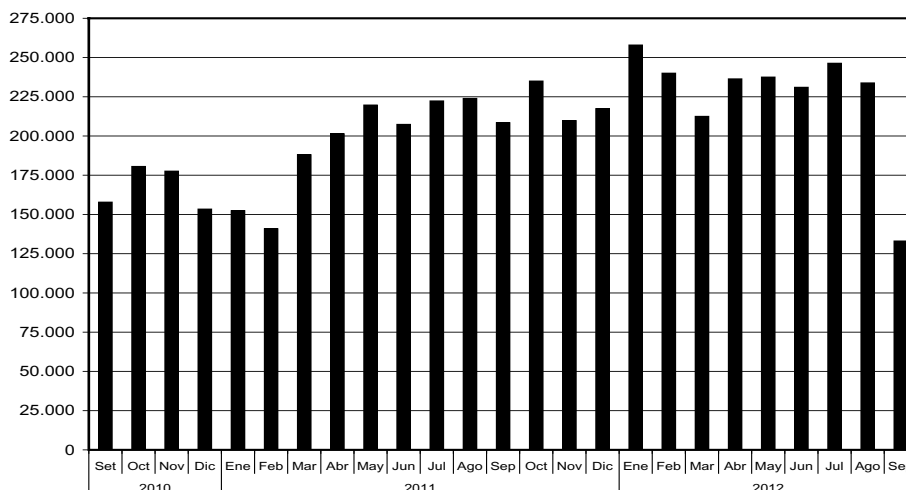
Gráfico 1. Producción de biodiesel en toneladas


Gráfico 2. Exportaciones de biodiesel en toneladas.

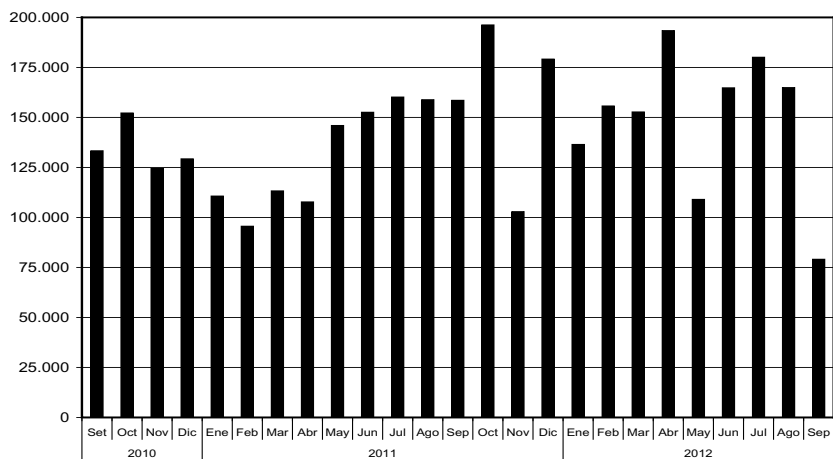


Gráfico 3. Promedios del tercer trimestre de producción de biodiesel en toneladas.

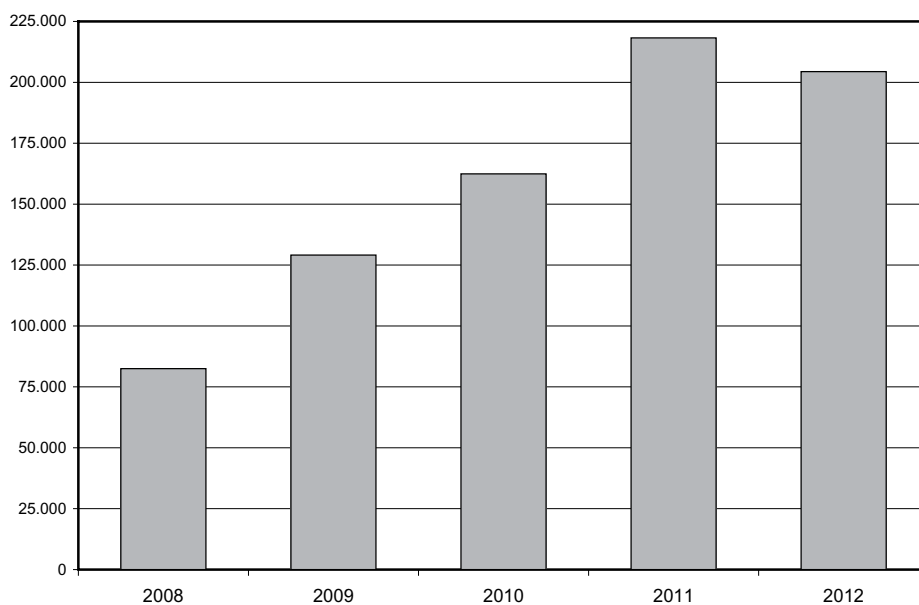
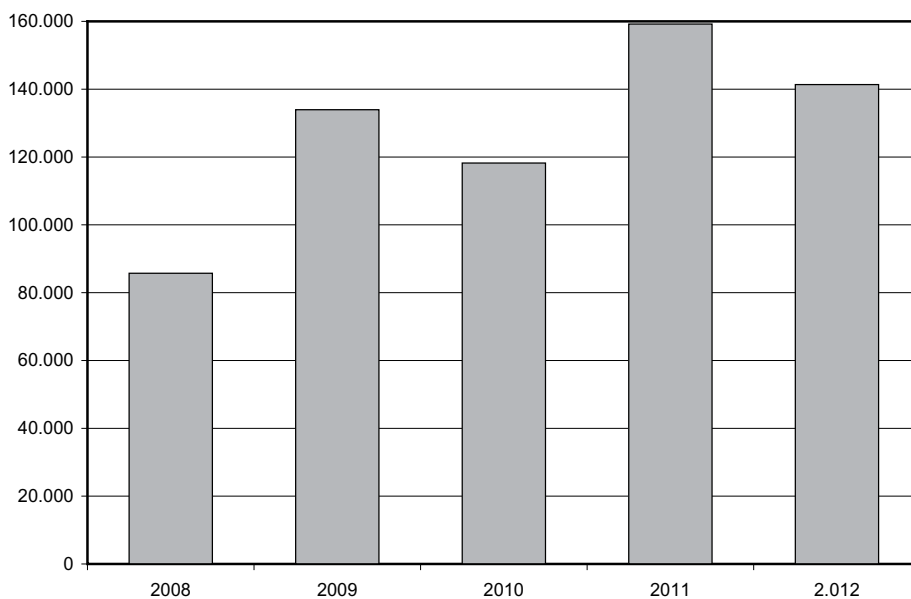


Gráfico 4. Promedios del tercer trimestre de exportaciones de biodiesel en toneladas.



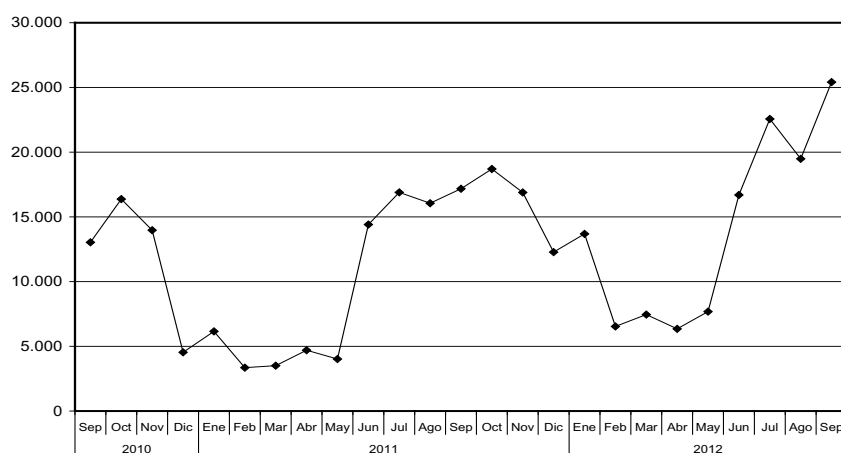
Cuadro 2. Bioetanol

Período	Producción en toneladas	Ventas locales en toneladas
2009	18.439	2.109
2010	96.034	93.140
2011 *	134.137	131.392
2009		
Noviembre	679	-
Diciembre	17.760	2.109
2010		
Enero	610	4.898
Febrero	3.792	5.317
Marzo	3.518	7.586
Abril	2.651	6.528
Mayo	4.124	6.247
Junio	9.807	7.344
Julio	11.536	8.649
Agosto	12.077	9.197
Septiembre	13.033	8.823
Octubre	16.375	8.824
Noviembre	13.973	9.627
Diciembre	4.538	10.100
2011		
Enero	6.154	8.621
Febrero	3.355	7.965
Marzo	3.504	8.967
Abril	4.700	8.375
Mayo	4.022	8.433
Junio	14.412	9.855
Julio	16.894	13.206
Agosto	16.056	12.683
Septiembre	17.175	13.404
Octubre	18.700	13.564
Noviembre	16.888	12.839
Diciembre	12.278	13.482
2012 *		
Enero	13.689	13.765
Febrero	6.538	13.118
Marzo	7.455	14.350
Abril	6.352	13.018
Mayo	7.685	11.037
Junio	16.696	13.237
Julio	22.565	15.000
Agosto	19.485	15.188
Septiembre ¹	25.412	16.409

¹ Ministerio de Planificación Federal, Inversión Pública y Servicios e INDEC

* Cifras provisionales.

Gráfico 2. Producción de bioetanol en toneladas.



Cuadro 3. Producción, ventas locales y exportaciones de biodiesel en toneladas

Período	Producción en toneladas	Mercado Interno		Exportaciones en toneladas
		Destinado a Petroleras en toneladas	Otros Usos en toneladas	
2008	712.066	274	-	687.645
2009	1.179.150	499	-	1.148.488
2010	1.814.902	503325	4.951	1.358.482
2011	2.426.681	739487	11.825	1.681.875
2010				
Enero	140.247	204	-	153.569
Febrero	112.508	212	222	110.306
Marzo	107.929	23.585	166	68.300
Abril	141.433	54.178	3	58.900
Mayo	157.865	52.618	132	116.070
Junio	156.019	51.530	303	90.635
Julio	165.098	48.701	825	122.315
Agosto	164.382	54.596	1.272	99.026
Septiembre	157.835	60.136	791	133.340
Octubre	180.593	50.894	207	152.219
Noviembre	177.578	53.728	339	124.490
Diciembre	153.415	53.147	486	129.312
2011				
Enero	152.409	51.397	882	110.681
Febrero	140.858	47.328	199	95.625
Marzo	188.060	61.790	255	113.279
Abril	201.377	60.933	78	107.778
Mayo	219.703	63.499	4.810	145.988
Junio	207.380	65.633	873	152.583
Julio	222.315	57.886	3.053	160.189
Agosto	223.937	64.254	810	158.876
Septiembre	208.434	56.881	212	158.554
Octubre	234.989	65.729	496	196.262
Noviembre	209.797	69.891	377	102.894
Diciembre	217.422	73.727	319	179.166
2012 *				
Enero	257.933	68.775	2.962	136.508
Febrero	240.003	63.169	306	155.742
Marzo	212.499	67.534	148	152.750
Abril	236.400	68.418	-	193.416
Mayo	237.508	83.289	7.652	109.030
Junio	231.038	82.469	17.965	164.820
Julio	246.341	87.697	12.942	180.092
Agosto	233.829	78.341	6.879	164.924
Septiembre ¹	133.051	37.633	89	79.100

¹ Ministerio de Planificación Federal, Inversión Pública y Servicios e INDEC

* Cifras provisionales.