



Buenos Aires, 30 de noviembre de 2015

Biocombustibles

Septiembre de 2015

De acuerdo con datos relevados, se detalla la producción, ventas al mercado interno y exportaciones de biocombustibles hasta septiembre de 2015.

Cuadro 1. Biodiesel

Período	Producción en toneladas	Ventas al mercado interno en toneladas	Exportaciones en toneladas
2014*			
Septiembre	295.401	97.960	189.180
Octubre	308.897	99.934	241.244
Noviembre	243.455	97.042	120.222
Diciembre	167.076	88.052	123.411
2015*			
Enero	134.435	87.284	25.250
Febrero	99.065	84.192	32.750
Marzo	96.673	84.492	37.805
Abril	128.439	90.888	12.170
Mayo	131.226	88.887	35.375
Junio	190.445	90.140	93.200
Julio	176.765	96.532	81.800
Agosto	208.493	97.269	83.800
Septiembre	182.871	90.993	94.805

Fuente: Ministerio de Planificación Federal, Inversión Pública y Servicios e INDEC

* Cifras provisionales.

Gráfico 1. Producción de biodiesel en toneladas

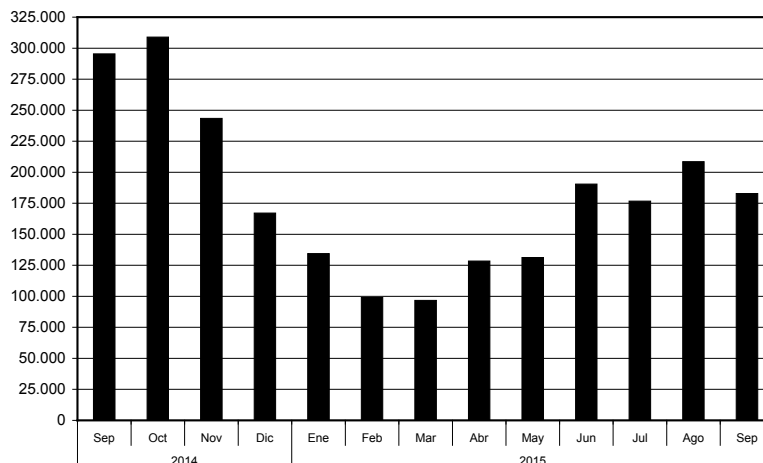


Gráfico 2. Exportaciones de biodiesel en toneladas.

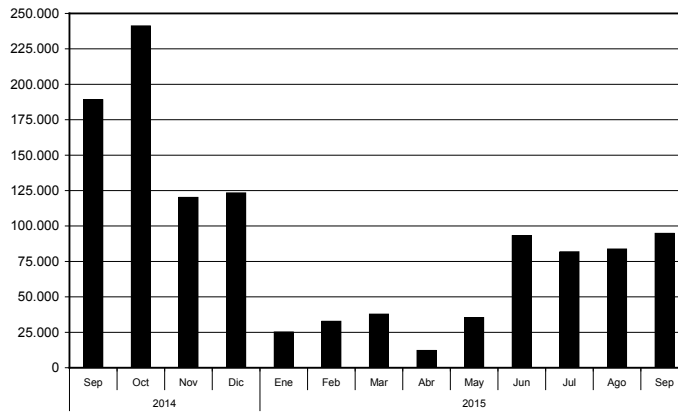


Gráfico 3. Promedios del tercer trimestre de producción de biodiesel en toneladas.

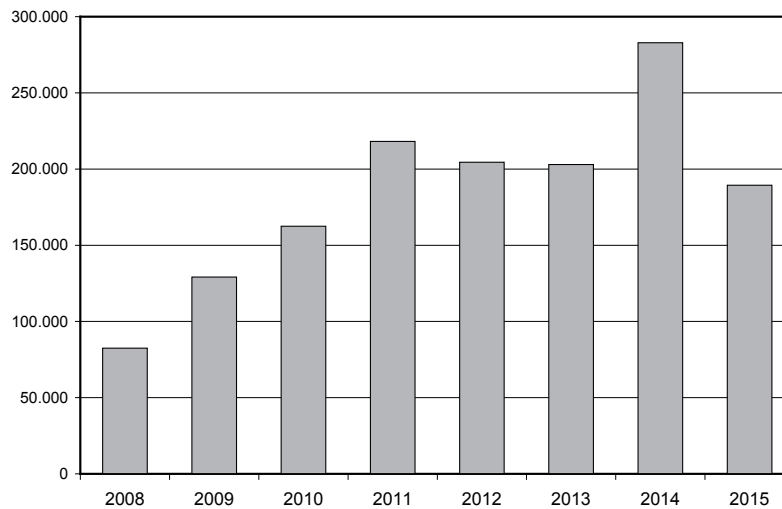
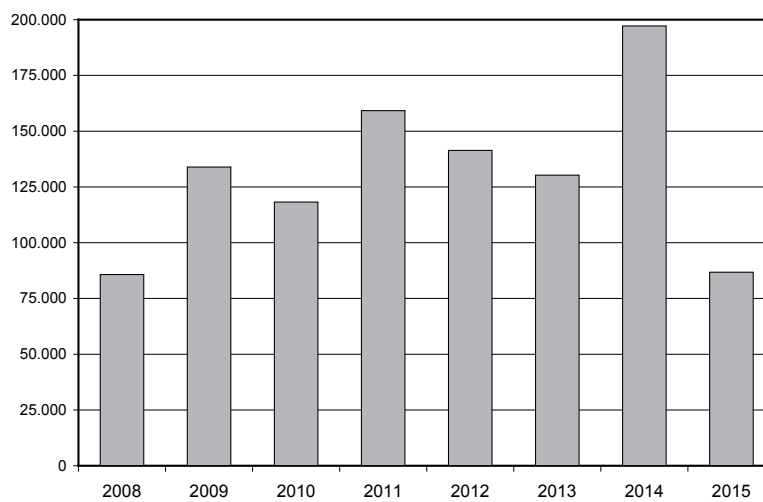


Gráfico 4. Promedios del tercer trimestre de exportaciones de biodiesel en toneladas.



Cuadro 2. Producción, ventas locales y exportaciones de biodiesel en toneladas

Período	Producción en toneladas	Ventas al mercado interno en toneladas	Exportaciones en toneladas
2008	711.864	265	690.115
2009	1.179.103	426	1.148.488
2010	1.820.385	508.566	1.358.482
2011	2.429.964	748.742	1.681.875
2012	2.456.578	874.794	1.557.399
2013	1.997.809	884.976	1.149.250
2014*	2.584.290	970.141	1.597.624
2010			
Enero	140.247	204	153.569
Febrero	112.508	434	110.306
Marzo	107.929	23.745	68.300
Abril	141.733	54.181	58.900
Mayo	159.105	52.750	116.070
Junio	160.019	51.867	90.635
Julio	165.098	49.525	122.315
Agosto	164.382	55.903	99.026
Septiembre	157.835	60.964	133.340
Octubre	180.593	51.202	152.219
Noviembre	177.578	54.140	124.490
Diciembre	153.358	53.651	129.312
2011			
Enero	151.848	51.908	110.681
Febrero	140.363	47.215	95.625
Marzo	187.813	61.967	113.279
Abril	201.369	61.098	107.778
Mayo	219.703	66.072	145.988
Junio	210.080	66.449	152.583
Julio	222.315	60.855	160.189
Agosto	223.808	64.934	158.876
Septiembre	208.434	57.267	158.554
Octubre	234.989	66.313	196.262
Noviembre	209.900	70.443	102.894
Diciembre	219.342	74.221	179.166
2012			
Enero	257.933	71.790	136.377
Febrero	240.003	63.508	155.460
Marzo	212.499	67.683	152.750
Abril	236.400	68.418	193.416
Mayo	238.838	90.888	109.030
Junio	231.039	100.432	164.820
Julio	246.371	100.671	180.092
Agosto	233.859	85.157	164.924
Septiembre	133.081	37.722	79.100
Octubre	138.008	54.696	69.477
Noviembre	153.248	71.872	71.353
Diciembre	135.299	61.957	80.600
2013			
Enero	158.499	68.870	107.250
Febrero	113.745	60.939	45.000
Marzo	117.664	67.275	89.700
Abril	160.321	71.086	84.500
Mayo	120.693	83.137	7.600
Junio	144.813	84.616	35.000
Julio	190.969	77.187	91.060
Agosto	193.324	73.614	178.095
Septiembre	224.570	76.025	121.675
Octubre	245.438	78.663	196.624
Noviembre	218.046	74.394	175.996
Diciembre	109.727	69.170	16.750
2014*			
Enero	140.472	74.656	34.231
Febrero	132.589	36.284	92.755
Marzo	121.194	52.036	85.000
Abril	142.470	72.982	48.960
Mayo	229.302	85.435	118.100
Junio	250.044	83.239	142.170
Julio	275.067	88.989	199.351
Agosto	278.323	93.532	203.000
Septiembre	295.401	97.960	189.180
Octubre	308.897	99.934	241.244
Noviembre	243.455	97.042	120.222
Diciembre	167.076	88.052	123.411

(Continúa)

Cuadro 2. (conclusión)

Período	Producción en toneladas	Ventas al mercado interno en toneladas	Exportaciones en toneladas
2015*			
Enero	134.435	87.284	25.250
Febrero	99.065	84.192	32.750
Marzo	96.673	84.492	37.805
Abril	128.439	90.888	12.170
Mayo	131.226	88.887	35.375
Junio	190.445	90.140	93.200
Julio	176.765	96.532	81.800
Agosto	208.493	97.269	83.800
Septiembre	182.871	90.993	94.805

Fuente: Ministerio de Planificación Federal, Inversión Pública y Servicios e INDEC

* Cifras provisionales.

Cuadro 3. Bioetanol

Período	Producción en metros cúbicos			Ventas locales en metros cúbicos
	Total	Bioetanol de caña	Bioetanol de maíz	
2009	23.297	23.297		2.664
2010	124.930	124.930		117.806
2011	173.623	173.623		165.392
2012	250.489	229.989	20.500	237.843
2013	472.380	304.786	167.594	474.752
2014*	671.121	299.864	371.257	663.102
2009				
Noviembre	858			
Diciembre	22.439			2.664
2010				
Enero	771	771		6.188
Febrero	4.791	4.791		6.718
Marzo	4.445	4.445		9.585
Abril	4.549	4.549		8.247
Mayo	5.210	5.210		7.892
Junio	12.069	12.069		9.279
Julio	14.575	14.575		10.927
Agosto	15.258	15.258		11.620
Septiembre	17.729	17.729		11.201
Octubre	22.145	22.145		11.259
Noviembre	17.654	17.654		12.129
Diciembre	5.734	5.734		12.761
2011				
Enero	7.775	7.775		10.892
Febrero	4.239	4.239		10.064
Marzo	4.427	4.427		11.329
Abril	5.938	5.938		10.581
Mayo	5.081	5.081		10.655
Junio	18.209	18.209		12.451
Julio	21.344	21.344		16.544
Agosto	20.285	20.285		16.023
Septiembre	23.841	23.841		16.934
Octubre	23.626	23.626		16.848
Noviembre	21.336	21.336		16.183
Diciembre	17.522	17.522		16.888
2012				
Enero	17.295	17.295		17.391
Febrero	8.261	8.261		16.573
Marzo	9.420	9.420		18.130
Abril	8.026	8.026		16.447
Mayo	9.710	9.710		13.945
Junio	22.395	22.395		17.398
Julio	28.509	28.509		18.951
Agosto	24.617	24.617		19.189
Septiembre	32.106	28.733	3.373	20.731
Octubre	33.540	28.014	5.526	25.022
Noviembre	28.740	23.939	4.801	25.572
Diciembre	27.870	21.070	6.800	28.494
2013				
Enero	22.087	14.397	7.690	32.389
Febrero	18.891	11.604	7.287	31.533
Marzo	27.122	17.209	9.913	32.987
Abril	31.757	21.408	10.349	33.715
Mayo	31.832	19.806	12.026	37.967

(continúa)

Cuadro 3. (conclusión)

Período	Producción en metros cúbicos			Ventas locales en metros cúbicos
	Total	Bioetanol de caña	Bioetanol de maíz	
Junio	40.810	28.640	12.170	35.142
Julio	50.613	38.155	12.458	41.904
Agosto	61.897	37.673	24.224	44.226
Septiembre	49.433	34.164	15.269	43.414
Octubre	50.063	34.112	15.951	45.572
Noviembre	47.499	28.713	18.786	47.445
Diciembre	40.376	18.905	21.471	48.458
2014*				
Enero	42.428	19.580	22.848	53.039
Febrero	39.043	15.038	24.005	49.528
Marzo	41.799	17.857	23.942	52.301
Abril	48.837	18.358	30.479	52.185
Mayo	52.703	17.671	35.032	53.003
Junio	60.959	28.224	32.735	52.466
Julio	59.677	26.486	33.191	54.936
Agosto	62.947	28.904	34.043	50.517
Septiembre	59.644	32.676	26.968	52.484
Octubre	72.174	35.390	36.784	59.996
Noviembre	71.396	33.741	37.655	63.193
Diciembre	59.514	25.939	33.575	69.454
2015*				
Enero	53.786	17.158	36.628	66.577
Febrero	51.625	17.571	34.054	61.674
Marzo	64.599	20.550	44.049	68.105
Abril	60.217	21.088	39.129	66.346
Mayo	54.562	18.911	35.651	63.256
Junio	74.464	31.681	42.783	64.446
Julio	78.868	38.207	40.661	66.256
Agosto	72.603	32.911	39.692	64.203
Septiembre	73.144	37.753	35.391	66.908

Fuente: Ministerio de Planificación Federal, Inversión Pública y Servicios e INDEC
 * Cifras provisionales.

Gráfico 5. Producción de bioetanol en metros cúbicos.

