

x8

CEN 1991

Censo Nacional de Población y

Vivienda 1991

Provincia de Neuquén

Resultados Provisionales

C/NEU 1991 X8

Σ.2

DIRECCION PROVINCIAL DE ESTADISTICA,  
CENSOS Y DOCUMENTACION

PROVINCIA DEL NEUQUEN



# CENSO NACIONAL DE POBLACION Y VIVIENDA 1991

**RESULTADOS PROVISORIOS**

Agosto 1991

La presente publicación tiene por objeto proporcionar una serie de datos demográficos que permitan conocer la realidad de la provincia. La misma incluye información sobre /// cantidad de viviendas, población y tasas de crecimiento a nivel de departamento y localidad, así como también otros indicadores relativos a superficie, densidad de población / de índice de masculinidad.

Este trabajo se realizó a partir de los datos obtenidos de las planillas "Resumen de jefe de radio" por lo que los resultados publicados revisten el carácter de provisorios.

LA DIRECCION

PROVINCIA DEL NEUQUEN

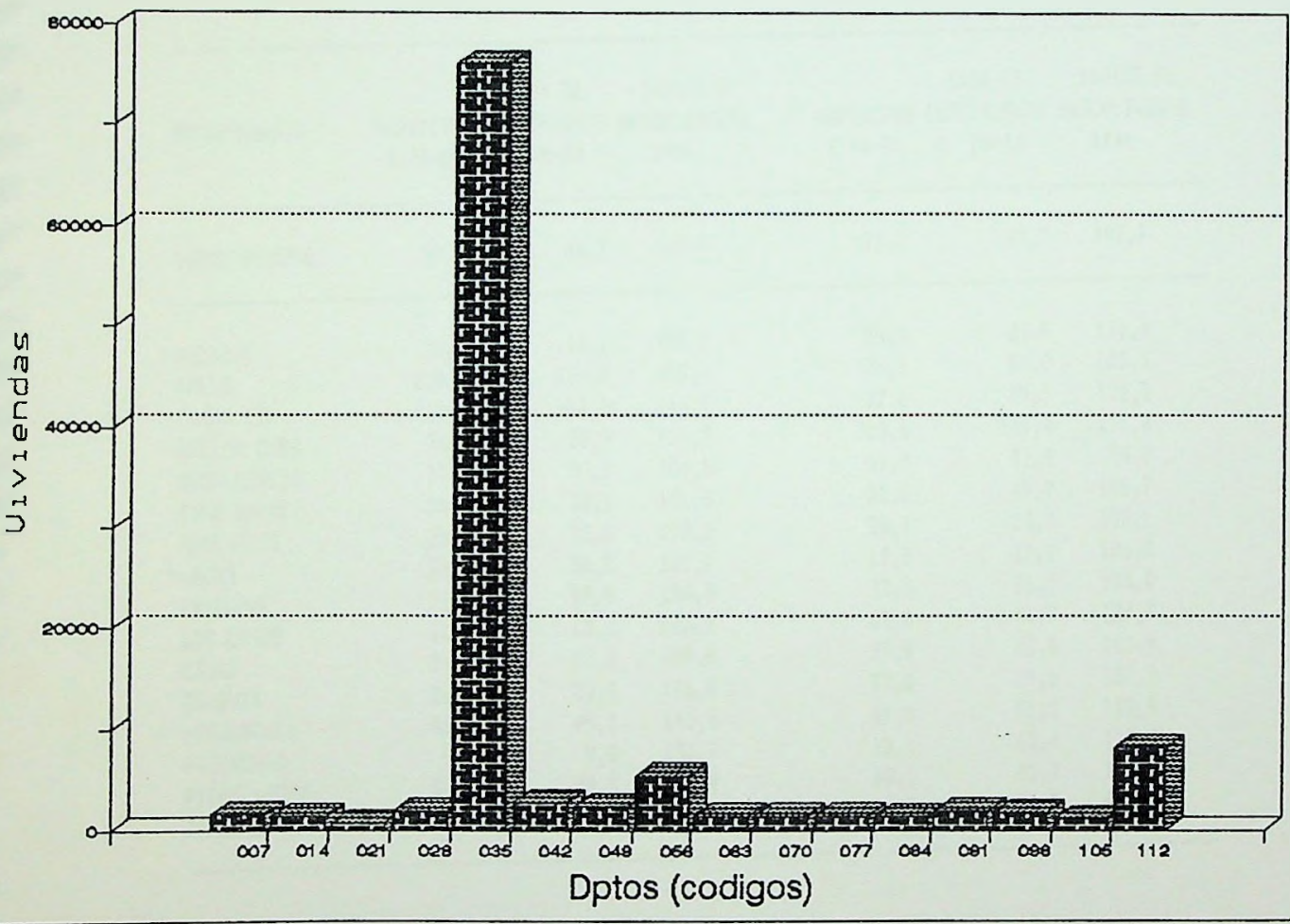
DEPARTAMENTO	CODIGO
ALUMINE	007
AÑELO	014
CATAN LIL	021
COLLON CURA	028
CONFLUENCIA	035
CHOS MALAL	042
HUILICHES	049
LACAR	056
LONCOPIUE	063
LOS LAGOS	070
MINAS	077
ÑORQUIN	084
PEHUENCHES	091
PICUNCHES	098
PICUN LEUFU	105
ZAPALA	112

COMPARACION DE TOTALES DE VIVIENDAS Y POBLACION POR SEXO SEGUN DEPARTAMENTO  
CENSOS 1980 - 1991  
PROVINCIA DEL NEUQUEN

DEPARTAMENTO	VIVIENDA			POBLACION					
	CEN. 80	CEN.91	INCREMENTO %	CENSO 80			CENSO 91		
				TOTAL	VARONES	MUJERES	TOTAL	VARONES	MUJERES
TOTAL GENERAL	59.614	110.274	85,0	243.850	126.048	117.802	398.980	197.041	191.939
ALUMINE	904	1.528	69,0	3.842	1.990	1.852	4.931	2.598	2.333
ASELO	621	1.248	101,0	2.602	1.594	1.008	4.674	2.599	2.075
CATAN LIL	414	677	63,5	1.970	1.049	921	2.415	1.333	1.082
COLLON CURA	405	1.833	352,6	1.951	1.050	901	7.913	4.763	3.150
CONFLUENCIA	40.133	76.217	89,9	156.135	78.251	77.884	265.096	131.761	133.335
CHOS MALAL	1.586	2.806	76,9	7.365	3.716	3.649	11.139	5.616	5.523
HUILICHES	1.462	2.289	56,6	7.550	4.242	3.308	9.672	4.897	4.785
LACAR	3.198	5.382	68,3	14.193	8.060	6.133	17.023	8.792	8.231
LONCOPUÉ	864	1.347	55,9	3.919	2.038	1.881	5.187	2.657	2.530
LOS LAGOS	895	1.478	65,1	2.566	1.465	1.101	4.156	2.270	1.886
MINAS	851	1.383	62,5	4.366	2.277	2.089	5.580	2.965	2.615
NORQUIN	775	1.276	64,6	3.350	1.799	1.551	4.113	2.307	1.806
PEHUENCHES	873	1.785	104,5	3.872	2.294	1.578	6.562	3.855	2.707
PICUNCHES	1.062	1.638	54,2	5.111	2.926	2.185	5.895	3.119	2.766
PICUN LEUFU	501	1.150	129,5	2.079	1.140	939	3.331	1.792	1.539
ZAPALA	5.070	8.237	62,5	22.979	12.157	10.822	31.303	15.727	15.576

FUENTE: Censo 80. Censo 91 (cifras provisorias). Direccion Provincial de Estadística, Censos y Documentación.

TOTAL DE VIVIENDAS SEGUN DEPARTAMENTO  
CENSO 1991



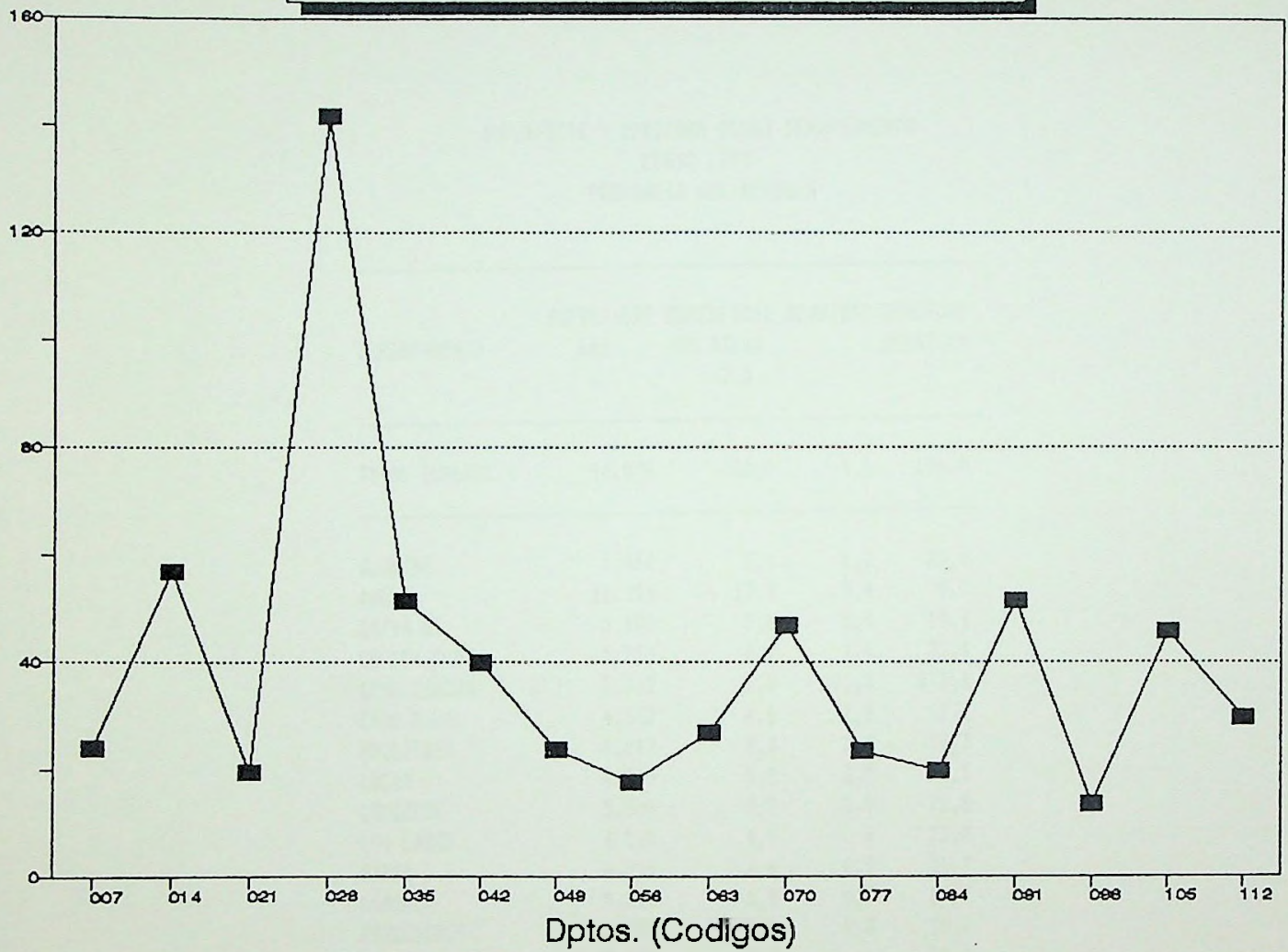
FUENTE: Censo '91 (cifras provisionales) - Dirección Provincial de Estadística, Censos y Documentación - Provincia del Neuquén

COMPARACION DE VARIACIONES, TASAS DE CRECIMIENTO E INDICES DE MASCULINIDAD SEGUN DEPARTAMENTO  
 CENSOS 1980 - 1991  
 PROVINCIA DEL NEUQUEN

DEPARTAMENTO	TASA DE CRECIMIENTO		INDICE DE MASCULINIDAD 1980	TASA DE CRECIMIENTO		INDICE DE MASCULINIDAD 1991
	VARIACION % 70-80	% 70-80		VARIACION % 80-91	% 80-91	
TOTAL GENERAL	58,2	46,9	107,0	59,5	45,2	102,7
ALUHINE	20,2	18,6	107,5	28,3	23,9	111,4
ARELO	225,2	125,2	158,1	79,6	57,0	125,3
CATAN LIL	-10,9	-11,5	113,9	22,6	19,5	123,2
COLLON CURA	26,6	23,9	116,5	305,6	141,8	151,2
CONFLUENCIA	74,0	57,0	100,5	69,8	51,4	98,8
CHOS MALAL	34,5	30,1	101,8	51,2	40,0	101,7
HUILICHES	25,0	22,6	128,2	28,1	23,7	102,1
LACAR	75,8	58,0	131,4	19,9	17,4	106,8
LONCOPIUE	21,6	19,8	108,3	32,4	26,9	105,0
LOS LAGOS	21,0	19,3	133,1	62,0	46,7	120,4
MINAS	24,4	22,1	109,0	27,8	23,5	113,4
NORQUIN	26,1	23,4	116,0	22,8	19,6	127,7
PEHUENCHES	48,1	40,1	145,4	69,5	51,2	142,4
PICUNCHES	9,4	9,0	133,9	15,1	13,4	112,8
PICUN LEUFU	32,2	28,4	121,4	60,2	45,7	116,4
ZAPALA	37,4	32,3	112,3	36,2	29,7	101,0

FUENTE: Censo 80. Censo 91 (cifras provisionales). Direccion Provincial de Estadistica, Censos y Documentacion.

TASAS DE CRECIMIENTO SEGUN DEPARTAMENTO  
CENSO 1991



NOTA: Las tasas de crecimiento se refieren al período intercensal 80-91

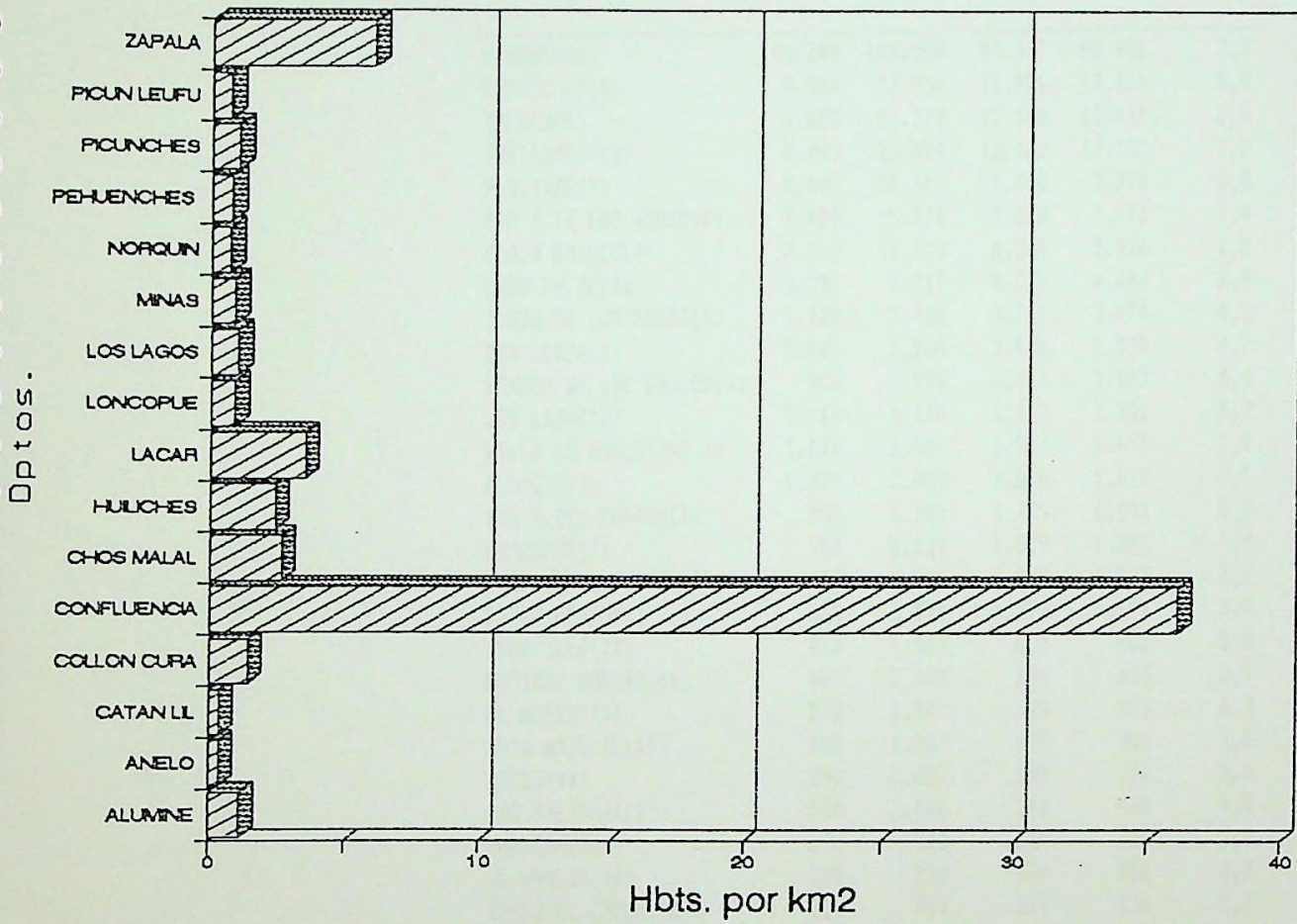
FUENTE: Censo 91 (cifras provisorias) - Dirección Provincial de Estadística Censos y Documentación - Provincia del Neuquén

SUPERFICIE Y DENSIDAD SEGUN DEPARTAMENTO  
 CENSO 1991  
 PROVINCIA DEL NEUQUEN

DEPARTAMENTO	SUPERFICIE ka2	SUPERFICIE RELATIVA ka2 %	DENSIDAD RELATIVA	DENSIDAD RELATIVA
TOTAL GENERAL	94.078	100,0	4,1	100,0
ALUMINE	4.660	5,0	1,1	25,6
ANELO	11.655	12,4	0,4	9,7
CATAN LIL	5.490	5,8	0,4	10,6
COLLON CURA	5.730	6,1	1,4	33,4
CONFLUENCIA	7.352	7,8	36,1	872,1
CHOS MALAL	4.330	4,6	2,6	62,2
HUILICHES	4.012	4,3	2,4	58,3
LACAR	4.930	5,2	3,5	83,5
LONCOPIE	5.506	5,9	0,9	22,8
LOS LAGOS	4.230	4,5	1	23,8
MINAS	6.225	6,6	0,9	21,7
NEORQUIN	5.545	5,9	0,7	17,9
PEHUENCHES	8.270	9,3	0,8	18,2
PICUNCHES	5.913	6,3	1	24,1
PICUN LEUFU	4.580	4,9	0,7	17,6
ZAPALA	5.200	5,5	6	145,6

FUENTE: Censo 91 (cifras provisionales). Direccion Provincial  
 de Estadistica, Censos y Documentacion.

## DENSIDAD DE POBLACION POR DEPARTAMENTO CENSO 1991



FUENTE: Censo 91 (cifras provisionales) - Dirección Provincial de Estadística Censos y Documentación - Provincia del Neuquén

TOTAL DE VIVIENDAS, POBLACION POR SEXO Y CANTIDAD DE HABITANTES  
 · POR VIVIENDA SEGUN EJIDO  
 CENSO 1991  
 PROVINCIA DEL NEUQUEN

EJIDO	VIVIENDAS	TOTAL	VARONES	MUJERES	HABITANTES
					POR VIVIENDAS
NEUQUEN(*)	48.244	169.098	83.677	85.421	3,5
CUTRAL CO(*)	9.904	33.960	16.826	17.134	3,4
ZAPALA(*)	6.883	26.379	12.968	13.411	3,8
CENTENARIO(*)	6.705	25.094	12.662	12.432	3,7
PLOTTIER(*)	5.484	18.669	9.451	9.218	3,4
SAN M.DE LOS ANDES(*)	4.424	15.076	7.606	7.470	3,4
PLAZA HUINCUL(*)	3.475	11.430	5.514	5.916	3,3
CHOS MALAL(*)	2.233	8.819	4.321	4.498	3,9
JUNIN DE LOS ANDES(*)	1.726	7.401	3.727	3.674	4,3
SENILLOSA(*)	1.419	5.230	2.660	2.570	3,7
RINCON DE LOS SAUCES(*)	906	3.974	2.411	1.563	4,4
LAS LAJAS(*)	1.017	3.738	1.877	1.861	3,7
VILLA LA ANGSTURA(*)	1.191	3.500	1.887	1.613	2,9
ALUMINE(*)	1.074	3.480	1.868	1.612	3,2
SAN P.DEL CHAGAR(*)	808	3.187	1.735	1.452	3,9
LONCOPIE(*)	781	3.122	1.529	1.593	4,0
PIEDRA DEL AGUILA(*)	907	2.886	1.559	1.327	3,2
PICUN LEUFU(*)	835	2.524	1.325	1.199	3,0
ANDACOLLO(**)	451	1.644	822	822	3,6
MARIANO MORENO(**)	460	1.329	694	635	2,9
EL HUECU(**)	273	1.141	578	563	4,2
BUTA RANQUIL(**)	346	1.043	539	504	3,0
ARELO(**)	292	1.032	599	433	3,5
LAS OVEJAS(**)	210	1.001	541	460	4,8
HUINGANCO(*)	190	740	366	374	3,9
EL CHOLAR(**)	198	726	370	356	3,7
VILLA EL CHOCON(**)	224	707	369	338	3,2
TRICAO MALAL(**)	179	648	365	283	3,6
BAJADA DEL AGRIO(**)	218	569	296	273	2,6
BARRANCAS(***)	211	672	372	300	3,2
LAS COLORADAS(***)	167	648	374	274	3,9
LOS MICHES(***)	121	528	306	222	4,4
TAQUIMILAN(***)	136	497	274	223	3,7
EL SAUCE(***)	159	475	271	204	3,0
VILLA CURI LEUVU(***)	108	423	234	189	3,9
COPAHUE-CAVIAHUE(***)	229	411	278	133	1,8
SANTO TOMAS(***)	79	274	141	133	3,5
CHORRIACA(***)	67	272	138	134	4,1
MANZANO AMARGO(***)	72	247	145	102	3,4
VARYARCO(***)	65	239	128	111	3,7
VILLA TRAFUL(***)	98	233	121	112	2,4
GUANACOS(***)(1)	41	211	126	85	5,1
QUILI MALAL(***)	67	191	104	87	2,9
SAUZAL BONITO(***)	80	164	96	68	2,1
OCTAVIO PICO(***)	32	109	69	40	3,4

NOTA:(\*) Municipalidad, (\*\*) Comision municipal,  
 (\*\*\*) Comision de fomento  
 (\*\*\*)(1) incluido en Comision de fomento de Los Miches.

FUENTE: Cen. 91 (cifras provisorias). Direccion Provincial de Estadística,  
 Censos y Documentación.

TOTAL DE VIVIENDAS, POBLACION POR SEXO Y CANTIDAD DE HABITANTES  
 · POR VIVIENDA SEGUN EJIDO  
 CENSO 1991  
 PROVINCIA DEL NEUQUEN

EJIDO	VIVIENDAS	TOTAL	VARONES	MUJERES	HABITANTES
					POR VIVIENDAS
NEUQUEN(*)	48.244	169.098	83.677	85.421	3,5
CUTRAL CO(*)	9.904	33.960	16.826	17.134	3,4
ZAPALA(*)	6.883	26.379	12.968	13.411	3,8
CENTENARIO(*)	6.705	25.094	12.662	12.432	3,7
PLOTTIER(*)	5.484	18.669	9.451	9.218	3,4
SAN M.DE LOS ANDES(*)	4.424	15.076	7.606	7.470	3,4
PLAZA HUINCUL(*)	3.475	11.430	5.514	5.916	3,3
CHOS MALAL(*)	2.233	8.819	4.321	4.498	3,9
JUNIN DE LOS ANDES(*)	1.726	7.401	3.727	3.674	4,3
SENILLOSA(*)	1.419	5.230	2.660	2.570	3,7
RINCEN DE LOS SAUCES(*)	906	3.974	2.411	1.563	4,4
LAS LAJAS(*)	1.017	3.738	1.877	1.861	3,7
VILLA LA ANGSTURA(*)	1.191	3.500	1.887	1.613	2,9
ALUMINE(*)	1.074	3.480	1.868	1.612	3,2
SAN P.DEL CHAGAR(*)	808	3.187	1.735	1.452	3,9
LONCOPUÉ(*)	781	3.122	1.529	1.593	4,0
PIEDRA DEL AGUILA(**)	907	2.886	1.559	1.327	3,2
PICUN LEUFU(*)	835	2.524	1.325	1.199	3,0
ANDACOLLO(**)	451	1.644	822	822	3,6
MARIANO MORENO(**)	460	1.329	694	635	2,9
EL HUECU(**)	273	1.141	578	563	4,2
BUTA RANQUIL(**)	346	1.043	539	504	3,0
ARELO(**)	292	1.032	599	433	3,5
LAS OVEJAS(**)	210	1.001	541	460	4,8
HUINGANCO(*)	190	740	366	374	3,9
EL CHOLAR(**)	198	726	370	356	3,7
VILLA EL CHOCON(**)	224	707	369	338	3,2
TRICAO MALAL(**)	179	648	365	283	3,6
BAJADA DEL AGRIO(**)	218	569	296	273	2,6
BARRANCAS(***)	211	672	372	300	3,2
LAS COLORADAS(***)	167	648	374	274	3,9
LOS MICHES(***)	121	528	306	222	4,4
TAQUIMILAN(***)	136	497	274	223	3,7
EL SAUCE(***)	159	475	271	204	3,0
VILLA CURI LEUVU(***)	108	423	234	189	3,9
COPAHUE-CAVIAHUE(***)	229	411	278	133	1,8
SANTO TOMAS(***)	79	274	141	133	3,5
CHORRIACA(***)	67	272	138	134	4,1
MANZANO AMARGO(***)	72	247	145	102	3,4
VARVARCO(***)	65	239	128	111	3,7
VILLA TRAFUL(***)	98	233	121	112	2,4
GUANACOS(***)(1)	41	211	126	85	5,1
QUILI MALAL(***)	67	191	104	87	2,9
SAUZAL BONITO(***)	80	164	96	68	2,1
OCTAVIO PICO(***)	32	109	69	40	3,4

NOTA:(\*) Municipalidad, (\*\*) Coaision municipal,  
 (\*\*\*) Coaision de fomento  
 (\*\*\*)(1) incluido en Coaision de fomento de Los Miches.

FUENTE: Cen. 91 (cifras provisorias). Direccion Provincial de Estadistica,  
 Censos y Documentacion.

TOTAL DE VIVIENDAS, POBLACION POR SEXO, TASAS DE CRECIMIENTO  
E INCREMENTOS SEGUN LOCALIDAD  
CENSO 1991  
PROVINCIA DEL NEUQUEN

LOCALIDAD(1)	VIVIENDAS	P O B L A C I O N			TASA DE INCREMENTO	
		TOTAL	VARONES	MUJERES	80/91 %	80/91 %
NEUQUEN	47.530	167.078	82.541	84.537	60,2	85,5
CUTRAL CO	9.688	33.485	16.550	16.935	24,6	29,2
ZAPALA	6.910	26.816	13.281	13.535	36,9	46,7
CENTENARIO	5.622	21.418	10.704	10.714	70,3	104,9
PLOTTIER	4.830	16.768	8.387	8.381	72,4	109,3
SAN M. DE LOS ANDES	4.225	14.431	7.255	7.176	40,1	51,5
PLAZA HUINCUL	3.353	11.321	5.433	5.888	32,4	40,1
CHOS MALAL	2.146	8.558	4.169	4.389	55,8	77,5
JUNIN DE LOS ANDES	1.690	7.339	3.697	3.642	24,5	29,2
SENILLOSA	1.255	4.857	2.435	2.422	86,1	139,1
LAS LAJAS	976	3.787	1.983	1.804	62,7	90,0
RINCON DE LOS SAUCES	869	3.464	1.950	1.514	105,2	187,5
LONCOPIE	757	3.059	1.490	1.569	55,4	76,7
V. LA ANOSTURA	928	3.041	1.599	1.442	67,0	98,4
PIEDRA DEL AGUILA	890	2.835	1.530	1.305	152,0	345,8
ALUMINE	751	2.542	1.280	1.262	47,7	63,6
PICUN LEUFU	647	2.054	1.049	1.005	124,1	244
S. PATRICIO DEL CHAÑAR	412	1.909	958	951	171,1	430,8
ANDACOLLO	398	1.418	702	716	84,9	136,3
MARIANO MORENO	378	1.112	573	539	39,5	50,5
ARELO	239	894	509	385	124,1	142,9
VISTA ALEGRE N.	195	786	402	384	5,1	5,5
EL HUECU	171	784	400	384	54,1	74,6
PUTA RANQUIL	233	733	372	361	60,3	85,6
EL CHOCON	219	691	358	333	-44,7	-38,3
LAS OVEJAS	131	686	363	323	124,3	244,7
LAS COLORADAS	152	605	348	257	152,0	151
COVUNCO	107	603	351	252	101,4	-26,6
BARRANCAS	154	488	272	216	40,5	52,0
VISTA ALEGRE S.	158	479	246	233	-3,5	-3,6
BAJADA DEL AGRIO	173	453	233	220	101,4	177,9
HUINSANCO	116	438	211	227	171,1	115,8
EL CHOLAR	108	417	207	210	60,9	87
CAVIAHUE	91	378	249	129	(*)	(*)
TRICAD MALAL	72	265	151	114	54,1	112
TAQUIMILAN	51	210	115	95	-12,9	-12,9
VILLA TRAFUL	80	170	94	76	(*)	80,8
SANTO TOMAS	44	165	87	78	(*)	(*)
VARVARCO	34	107	49	58	(*)	(*)
LOS MICHES	21	79	39	40	(*)	(*)
PASO AGUERRE	25	71	35	36	124,3	12,7
ARROYITOS	32	48	27	21	-185,7	-88,6
COPAHUE	138	33	29	4	-28,9	(*)
MARI MENUCO	422	27	23	4	60,9	(*)

46  
151  
29  
226

14801

4500

NOTA: (1) Localidad equivale a zona urbana.  
(\*) No se pueden realizar comparaciones porque dicha localidad no existia como tal en el año 1980.

FUENTE: Cen. 91 (cifras provisorias). Direccion Provincial de Estadistica, Censos y Documentacion.

TOTAL DE VIVIENDAS Y POBLACION POR SEXO DE RESERVAS INDIGENAS  
SEGUN DEPARTAMENTO  
CENSO 1991  
PROVINCIA DEL NEUQUEN

DEPARTAMENTO	RESERVA	VIVIENDAS	TOTAL	VARONES	MUJERES
TOTAL PROVINCIA		1633	6952	3544	3408
ALUMINE		295	1285	691	604
	✓ PUEL	76	169	90	79
	✓ CATALAN	56	267	153	114
	✓ CURRUMIL	28	125	69	56
	✓ AIGO	125	724	369	355
CATAN LIL		246	965	502	463
	✓ CAYUPAN	65	242	134	108
	✓ FILIPIN	51	238	121	117
	✓ RAMS	35	97	47	50
	✓ PATNEO	50	219	117	102
	✓ CAYULEF	45	169	83	86
CONFLUENCIA		7	20	8	12
	✓ PATNEMIL	7	20	8	12
COLLON CURA		135	616	338	278
	✓ ANCATRUZ	69	307	158	149
	✓ NAMUNCURA	66	309	180	129
HUILICHES		342	1692	775	917
	✓ AUCAPAN	116	591	296	295
	✓ CHIQUILIHUIN	50	213	100	113
	✓ ATREUCO	54	260	129	131
	✓ PATNEFILU	122	638	260	378

Continua pag. sig.

Continuacion cuadro anterior

TOTAL DE VIVIENDAS Y POBLACION POR SEXO DE RESERVAS INDIGENAS  
SEGUN DEPARTAMENTO  
CENSO 1991  
PROVINCIA DEL NEUQUEN

DEPARTAMENTO	RESERVA	VIVIENDAS	TOTAL	VARONES	MUJERES
LACAR		17	49	27	22
	TROMPUL	17	49	27	22
LONCOPIUE		250	817	428	389
	MILLAIN CURICAL	45	176	82	94
	KILAPI	68	272	144	128
	MELLAO MORALES	137	369	202	167
MINAS		29	158	79	79
	ANTIRIR	29	158	79	79
ROQUIN		81	370	188	182
	HUAIGUILLAN	81	370	188	182
PICUNCHES		54	243	128	115
	CHEUQUEL	50	224	116	108
	QUINCHAO	4	19	12	7
PICUN LEUFU		27	86	41	45
	MARIFIL	27	86	41	45
ZAPALA		160	651	349	302
	QUINCHAO	66	247	134	113
	ANTIPAN	19	87	50	37
	CALFUCURA	45	144	72	72
	ZAPATA	30	173	93	80

FUENTE: Censo 1991. Direccion Provincial de Estadistica, Censos y Documentacion.