



## UTILIZACIÓN DE LA CAPACIDAD INSTALADA EN LA INDUSTRIA

DICIEMBRE DE 2006

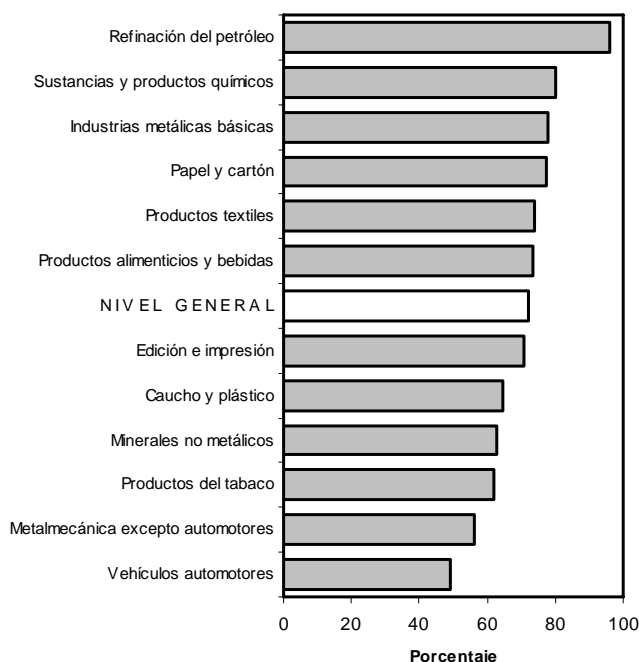
BUENOS AIRES, 19 DE ENERO DE 2007

La utilización de la capacidad instalada en la industria se ubica en el 72,2% en el mes de **diciembre de 2006**. En el año 2006 la industria operó en promedio a un 73,6% de su capacidad instalada, nivel levemente superior al promedio del año 2005 (72,8%). En el cuarto trimestre de 2006 la utilización de la capacidad instalada en la industria fue del 74,4%.

Desde el punto de vista sectorial, los bloques industriales que presentan una mayor utilización de la capacidad instalada en el mes de diciembre de 2006 son la refinación del petróleo, las sustancias y productos químicos y las industrias metálicas básicas. Por otra parte, los sectores que registran los menores niveles de utilización en dicho mes son los fabricantes de vehículos automotores, la industria metalmecánica excluidos los automotores y la industria tabacalera.

Con referencia a la encuesta cualitativa industrial, que mide expectativas de las firmas, se consultó a los empresarios acerca de las previsiones sobre el nivel de utilización de la capacidad instalada que tienen para el primer trimestre de 2007 respecto del primer trimestre de 2006. El 56,9% de las empresas no prevé cambios en la utilización de la capacidad instalada en el **primer trimestre de 2007** con respecto al primer trimestre de 2006, el 41,4% anticipa una suba, en tanto que el 1,7% vislumbra una disminución.

**Gráfico 1.** Utilización de la capacidad instalada en la industria. Diciembre de 2006



**Cuadro 1.** Utilización de la capacidad instalada en la industria

Período	%
<b>2005</b>	
Julio	72,1
Agosto	74,3
Septiembre	75,7
Octubre	74,0
Noviembre	74,8
Diciembre	71,0
<b>2006</b>	
Enero	67,5
Febrero	73,5
Marzo	74,0
Abril	73,5
Mayo	72,9
Junio	74,7
Julio	73,7
Agosto	74,5
Septiembre	76,0
Octubre	75,1
Noviembre	76,0
Diciembre	72,2

**Cuadro 2.** Promedios trimestrales

Período	%
<b>2005</b>	
3º Trim.	74,1
4º Trim.	73,3
<b>2006</b>	
1º Trim.	71,7
2º Trim.	73,7
3º Trim.	74,7
4º Trim.	74,4

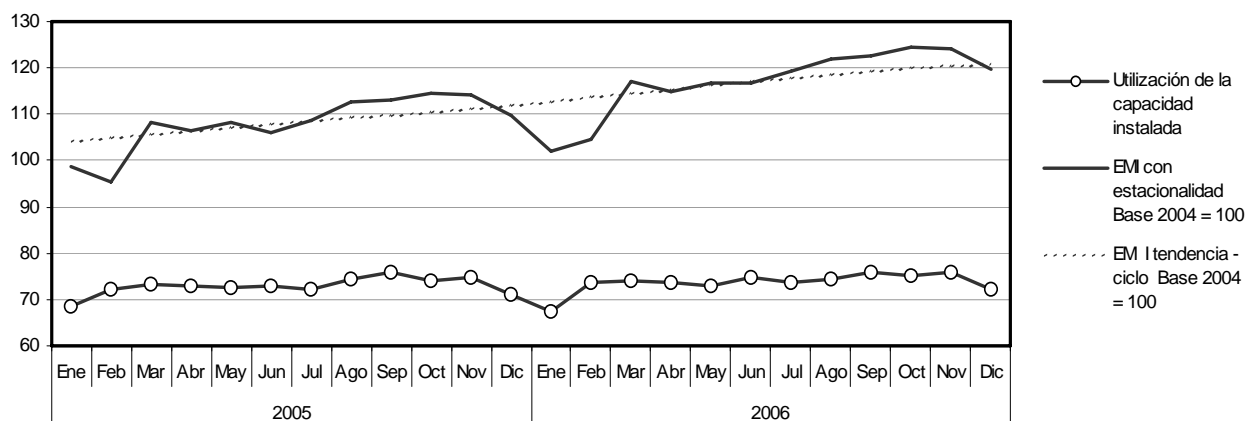
**Cuadro 2.** Utilización de la Capacidad Instalada en la Industria según bloques sectoriales

Período	Nivel general	Productos alimenticios y bebidas	Productos del tabaco	Productos textiles <sup>1</sup>	Papel y cartón	Edición e impresión
<b>2005</b>						
Octubre	74,0	74,0	57,1	81,3	78,6	77,6
Noviembre	74,8	73,3	66,2	79,1	80,4	78,3
Diciembre	71,0	73,5	66,2	71,0	74,4	72,1
<b>2006</b>						
Enero	67,5	69,8	65,4	66,4	77,9	70,0
Febrero	73,5	71,5	74,5	77,7	78,2	76,4
Marzo	74,0	70,0	67,9	79,6	78,9	75,2
Abril	73,5	65,2	59,5	80,9	78,4	74,8
Mayo	72,9	67,2	68,0	79,4	79,4	72,5
Junio	74,7	69,3	60,1	81,5	77,2	73,9
Julio	73,7	69,0	66,7	82,5	79,4	72,5
Agosto	74,5	72,4	66,1	83,6	78,0	71,7
Septiembre	76,0	74,4	68,0	85,8	79,0	75,2
Octubre	75,1	73,9	64,5	81,9	80,2	75,1
Noviembre	76,0	76,3	72,4	84,0	81,4	77,7
Diciembre	72,2	73,6	61,8	74,1	77,5	70,9

Período	Refinación del petróleo	Sustancias y productos químicos	Productos de caucho y plástico	Productos minerales no metálicos	Industrias metálicas básicas	Vehículos automotores	Metalme-cánica excluida industria automotriz
<b>2005</b>							
Octubre	89,8	77,6	66,6	64,4	92,4	44,6	61,5
Noviembre	91,1	74,4	67,9	64,0	96,7	53,5	61,8
Diciembre	92,6	71,7	63,7	62,0	93,4	33,9	56,5
<b>2006</b>							
Enero	91,3	74,0	64,2	59,9	82,8	18,0	53,2
Febrero	94,2	74,9	61,6	61,9	96,7	47,3	59,2
Marzo	92,8	74,6	65,0	61,3	97,8	52,0	62,5
Abril	93,2	76,5	63,4	64,5	96,3	50,6	65,2
Mayo	92,3	74,8	61,2	64,7	95,8	46,4	64,4
Junio	94,6	76,3	64,9	67,1	97,8	54,3	63,9
Julio	92,2	76,7	64,6	63,4	94,0	55,1	61,4
Agosto	97,1	72,3	64,8	66,6	91,3	60,6	62,8
Septiembre	86,5	77,9	63,8	69,5	96,6	61,0	64,1
Octubre	87,4	80,2	62,8	67,1	94,7	56,5	60,9
Noviembre	95,7	79,3	66,1	72,0	84,2	62,1	59,8
Diciembre	95,8	79,9	64,5	63,0	78,0	49,3	56,3

(<sup>1</sup>) El bloque de Productos Textiles incluye para su cálculo los rubros productores de Hilados de algodón y Tejidos, en correspondencia con la rama 17 de la Clasificación Industrial Internacional Uniforme Revisión 3 (CIIU-3). El rubro productor de Fibras Sintéticas y Artificiales integra el bloque Sustancias y Productos Químicos.

**Gráfico 2.** Utilización de la Capacidad Instalada en la Industria. Estimador Mensual Industrial (EMI) con estacionalidad y EMI Tendencia-Ciclo. Base 2004 = 100



## CARACTERÍSTICAS GENERALES

El indicador de la Utilización de la Capacidad Instalada en la Industria mide la proporción utilizada de la Capacidad Instalada del sector industrial de nuestro país.

Para su cálculo se tiene en cuenta cuál es efectivamente la producción máxima que cada sector puede obtener con la capacidad instalada actual. Se consideran criterios técnicos, como el aprovechamiento potencial de las plantas productivas empleando el máximo de turnos posibles y las paradas necesarias para el mantenimiento apropiado de dicha capacidad.

El cálculo de la Utilización de la Capacidad Instalada comienza en enero de 2002. Para la obtención del nivel general desde enero de 2002 hasta diciembre de 2004 se utiliza la estructura de valor agregado de la industria correspondiente al año 1997. Para la obtención del nivel general desde enero de 2005, se utiliza la estructura de valor agregado de la industria correspondiente al año 2004.

Se presentan datos -expresados en porcentaje- del nivel general de la industria y de los bloques sectoriales.



Más información y series históricas de la "Utilización de la capacidad instalada" en: <http://www.indec.gov.ar>

---

**INDEC**

**Instituto Nacional de Estadística y Censos**  
Buenos Aires, 2006. Por cualquier consulta puede dirigirse  
Centro Estadístico de Servicios Julio A. Roca 615,  
Ciudad Autónoma de Buenos Aires C1067ABB, Argentina.  
tel.: 4349-9652/46, fax: 4349-9621  
Correo electrónico: [ces@indec.mecon.gov.ar](mailto:ces@indec.mecon.gov.ar).  
Internet: [www.indec.gov.ar](http://www.indec.gov.ar)  
Horario de atención: 9:30 a 16:00 hs.