



Utilización de la capacidad instalada en la industria

Diciembre de 2007

La utilización de la capacidad instalada en la industria se ubica en el **74,9%** en el mes de diciembre de 2007. En el cuarto trimestre de 2007 la utilización de la capacidad instalada en la industria alcanza un 77,2%, superando el nivel registrado en el mismo trimestre de 2006 (74,5%). Este nivel es concomitante con un crecimiento del 9,8% en el nivel de producción industrial (EMI), al comparar el cuarto trimestre de 2007 contra el mismo trimestre del año anterior.

Desde el punto de vista sectorial, los bloques industriales que presentan una mayor utilización de la capacidad instalada en el mes de **diciembre de 2007** son la refinación del petróleo, las industrias metálicas básicas y la industria de alimentos y bebidas. Por otra parte, los sectores que registran los menores niveles de utilización en dicho mes son los fabricantes de vehículos automotores, la industria metalmeccánica excluida la automotriz y la industria del tabaco.

Con referencia a la encuesta cualitativa industrial, que mide expectativas de las firmas, se consultó a los empresarios acerca de sus previsiones sobre el nivel de utilización de la capacidad instalada para el **primer trimestre de 2008** con respecto al **primer trimestre de 2007**. El 67,6% de las empresas no prevé cambios en la utilización de la capacidad instalada en el primer trimestre de 2008 con respecto al primer trimestre de 2007, el 30,8% anticipa una suba, en tanto que el 1,6% vislumbra una disminución.

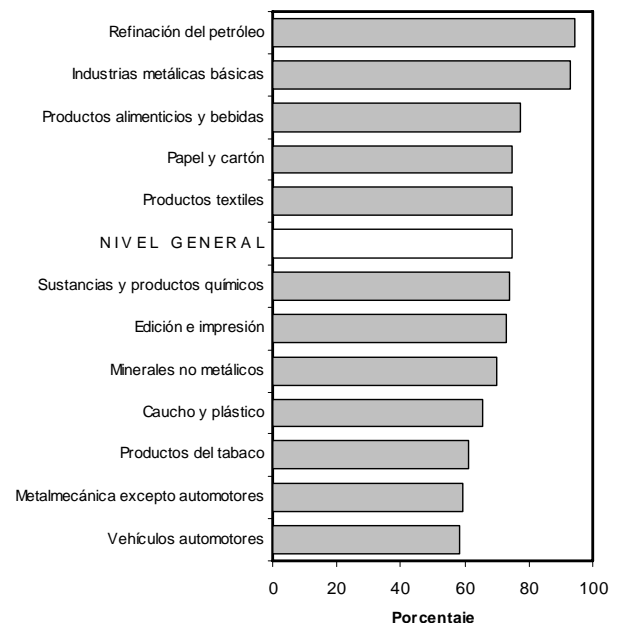
Cuadro 1. Utilización de la capacidad instalada en la industria

Período	Porcentaje
2006	
Diciembre	72,2
2007	
Enero	67,5
Febrero	73,8
Marzo	73,1
Abril	73,7
Mayo	72,3
Junio	72,8
Julio	69,3
Agosto	75,7
Septiembre	78,3
Octubre	77,4
Noviembre	79,2
Diciembre	74,9

Cuadro 2. Promedios trimestrales

Período	Porcentaje
2006	
1° trimestre	71,7
2° trimestre	73,7
3° trimestre	74,8
4° trimestre	74,5
2007	
1° trimestre	71,5
2° trimestre	72,9
3° trimestre	74,4
4° trimestre	77,2

Gráfico 1. Utilización de la capacidad instalada en la industria. Diciembre de 2007



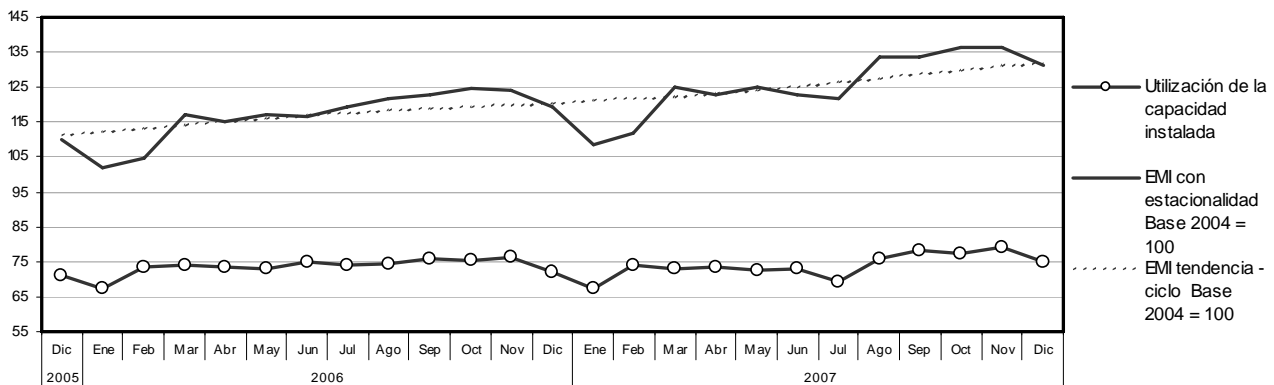
Cuadro 3. Utilización de la Capacidad Instalada en la Industria según bloques sectoriales

Período	Nivel general	Productos alimenticios y bebidas	Productos del tabaco	Productos textiles ¹	Papel y cartón	Edición e impresión
2006						
Diciembre	72,2	73,1	61,8	74,0	77,6	71,3
2007						
Enero	67,5	72,6	62,0	68,4	79,0	67,4
Febrero	73,8	72,0	70,9	75,4	82,6	73,8
Marzo	73,1	71,2	73,8	72,9	81,9	69,6
Abril	73,7	66,8	67,5	80,0	76,8	74,5
Mayo	72,3	68,2	68,4	78,5	77,4	74,0
Junio	72,8	67,6	62,8	80,3	78,0	77,8
Julio	69,3	66,6	67,9	79,1	77,6	77,6
Agosto	75,7	72,2	69,5	83,7	77,3	79,3
Septiembre	78,3	74,6	67,0	88,5	79,8	80,6
Octubre	77,4	77,6	73,2	82,8	79,9	76,6
Noviembre	79,2	80,8	80,7	85,7	79,5	78,0
Diciembre	74,9	77,5	61,1	74,9	74,9	73,0

Período	Refinación del petróleo	Sustancias y productos químicos	Productos de caucho y plástico	Productos minerales no metálicos	Industrias metálicas básicas	Vehículos automotores	Metalmeccánica excluida industria automotriz
2006							
Diciembre	95,8	80,0	64,5	64,5	78,0	49,3	56,3
2007							
Enero	91,2	78,1	64,8	63,8	68,0	21,2	53,5
Febrero	96,4	78,0	65,4	67,9	89,6	45,3	60,2
Marzo	98,6	73,1	65,1	64,0	92,7	51,7	57,7
Abril	95,1	76,6	68,4	63,7	94,7	51,0	62,9
Mayo	94,7	72,7	59,9	70,2	87,8	52,2	61,9
Junio	98,4	66,7	69,8	69,6	90,0	56,6	61,8
Julio	99,3	63,0	65,9	66,7	71,6	50,6	61,6
Agosto	96,5	68,9	66,2	68,4	93,6	61,7	69,4
Septiembre	96,2	79,4	72,3	69,8	94,1	59,4	69,3
Octubre	93,1	77,0	71,8	70,2	95,2	63,7	62,4
Noviembre	94,8	74,8	72,3	75,3	95,8	70,8	65,1
Diciembre	94,1	73,9	65,6	69,9	92,9	58,4	59,1

¹ El bloque de Productos Textiles incluye para su cálculo los rubros productores de Hilados de algodón y Tejidos, en correspondencia con la rama 17 de la Clasificación Industrial Internacional Uniforme Revisión 3 (CIIU-3). El rubro productor de Fibras Sintéticas y Artificiales integra el bloque Sustancias y Productos Químicos.

Gráfico 2. Utilización de la Capacidad Instalada en la Industria. Estimador Mensual Industrial (EMI) con estacionalidad y EMI Tendencia-Ciclo, base 2004 = 100



Características generales

El indicador de la Utilización de la Capacidad Instalada en la Industria mide la proporción utilizada de la Capacidad Instalada del sector industrial de nuestro país.

Para su cálculo se tiene en cuenta cuál es efectivamente la producción máxima que cada sector puede obtener con la capacidad instalada actual. Se consideran criterios técnicos, como el aprovechamiento potencial de las plantas productivas empleando el máximo de turnos posibles y las paradas necesarias para el mantenimiento apropiado de dicha capacidad.

El cálculo de la Utilización de la Capacidad Instalada comienza en enero de 2002. Para la obtención del nivel general desde enero de 2002 hasta diciembre de 2004 se utiliza la estructura de valor agregado de la industria correspondiente al año 1997. Para la obtención del nivel general desde enero de 2005, se utiliza la estructura de valor agregado de la industria correspondiente al año 2004.

Se presentan datos -expresados en porcentaje- del nivel general de la industria y de los bloques sectoriales.