



Buenos Aires, 19 de febrero de 2010

Utilización de la capacidad instalada en la industria

Enero de 2010

En el presente comunicado se publica un **Anexo** referido a la Utilización de la Capacidad Instalada en la Industria.

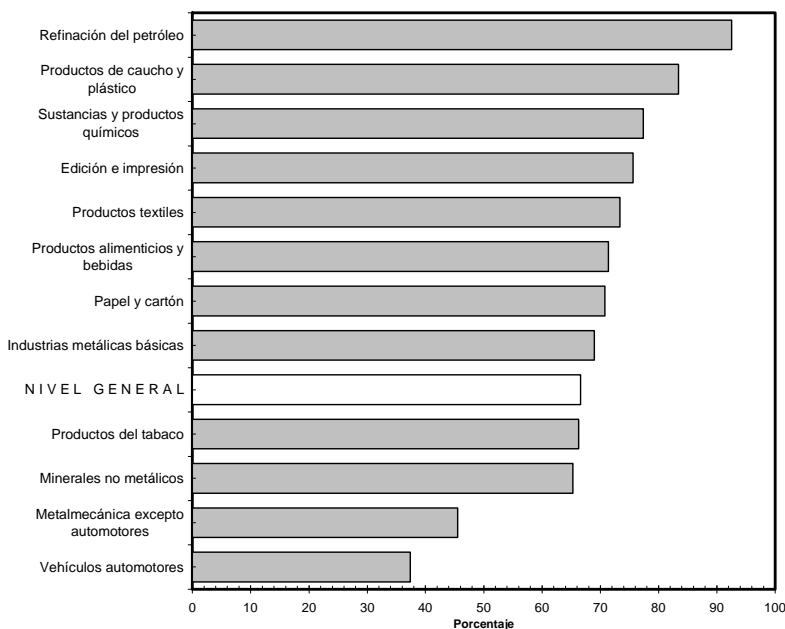
La utilización de la capacidad instalada en la industria se ubica en el 66,6% en el mes de enero de 2010.

Con referencia a la encuesta cualitativa industrial, que mide expectativas de las firmas, se consultó acerca de las previsiones que tienen para el mes de **febrero de 2010** respecto a enero. El 83% de las empresas no advierte cambios en la utilización de la capacidad instalada respecto a enero; el 9,6% prevé una disminución y el 7,4% anticipa una suba respecto al mes anterior.

Cuadro 1. Utilización de la capacidad instalada en la industria

Período	Porcentaje
2008	
Enero	69,1
Febrero	70,6
Marzo	70,6
Abril	75,9
Mayo	74,3
Junio	71,2
Julio	73,1
Agosto	75,4
Septiembre	78,9
Octubre	76,4
Noviembre	77,0
Diciembre	74,0
2009	
Enero	64,9
Febrero	71,3
Marzo	68,2
Abril	73,1
Mayo	70,4
Junio	69,7
Julio	70,5
Agosto	73,6
Septiembre	77,8
Octubre	75,7
Noviembre	78,4
Diciembre	79,8
2010	
Enero	66,6

Gráfico 1. Utilización de la capacidad instalada en la industria. Enero de 2010



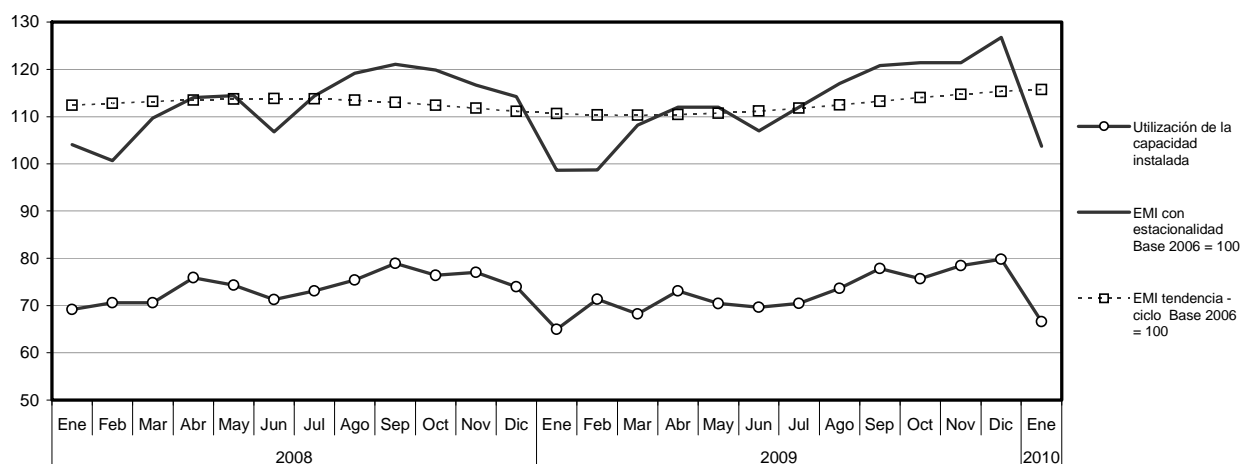
Cuadro 2. Utilización de la Capacidad Instalada en la Industria según bloques sectoriales

Período	Nivel general	Productos alimenticios y bebidas	Productos del tabaco	Productos textiles ¹	Papel y cartón	Edición e impresión
2009						
Enero	64,9	77,9	69,3	62,1	82,2	74,2
Febrero	71,3	84,7	78,4	67,3	88,5	80,9
Marzo	68,2	72,2	72,9	61,9	82,5	72,7
Abril	73,1	80,0	75,4	72,6	79,4	82,3
Mayo	70,4	72,5	67,3	72,4	80,7	81,2
Junio	69,7	68,8	66,5	72,4	77,7	80,8
Julio	70,5	71,9	64,5	69,8	75,4	75,9
Agosto	73,6	75,5	61,1	75,9	78,8	83,5
Septiembre	77,8	81,1	71,9	81,2	85,8	89,1
Octubre	75,7	82,4	68,2	84,0	78,0	80,8
Noviembre	78,4	82,9	74,5	91,7	93,0	81,9
Diciembre	79,8	78,4	59,6	91,4	90,5	85,5
2010						
Enero	66,6	71,4	66,3	73,4	70,8	75,6

Período	Refinación del petróleo	Sustancias y productos químicos	Productos de caucho y plástico	Productos minerales no metálicos	Industrias metálicas básicas	Vehículos automotores	Metalmeccánica excluida industria automotriz
2009							
Enero	92,6	75,3	62,7	65,8	60,8	22,4	50,0
Febrero	87,6	87,0	74,0	70,9	64,7	23,3	61,6
Marzo	89,1	78,0	69,6	67,7	56,6	46,8	61,2
Abril	91,8	80,3	75,6	70,8	64,1	45,5	68,4
Mayo	90,7	78,3	73,0	71,1	58,9	51,2	63,7
Junio	90,0	79,0	64,4	68,0	66,2	53,7	59,7
Julio	81,0	82,7	65,0	67,6	73,2	54,6	59,5
Agosto	84,6	82,9	65,7	73,4	76,5	56,1	64,2
Septiembre	80,6	85,7	68,7	79,2	78,3	66,4	68,2
Octubre	75,7	82,0	66,8	76,6	81,9	66,5	61,7
Noviembre	89,0	82,3	77,1	74,5	84,2	70,5	60,4
Diciembre	89,9	91,4	87,8	75,4	93,0	67,0	58,0
2010							
Enero	92,5	77,4	83,4	65,3	69,0	37,4	45,5

¹ El bloque de Productos Textiles incluye para su cálculo los rubros productores de Hilados de algodón y Tejidos, en correspondencia con la rama 17 de la Clasificación Industrial Internacional Uniforme Revisión 3 (CIIU-3). El rubro productor de Fibras Sintéticas y Artificiales integra el bloque Sustancias y Productos Químicos.

Gráfico 2. Utilización de la Capacidad Instalada en la Industria. Estimador Mensual Industrial (EMI) con estacionalidad y EMI Tendencia-Ciclo, base 2006 = 100



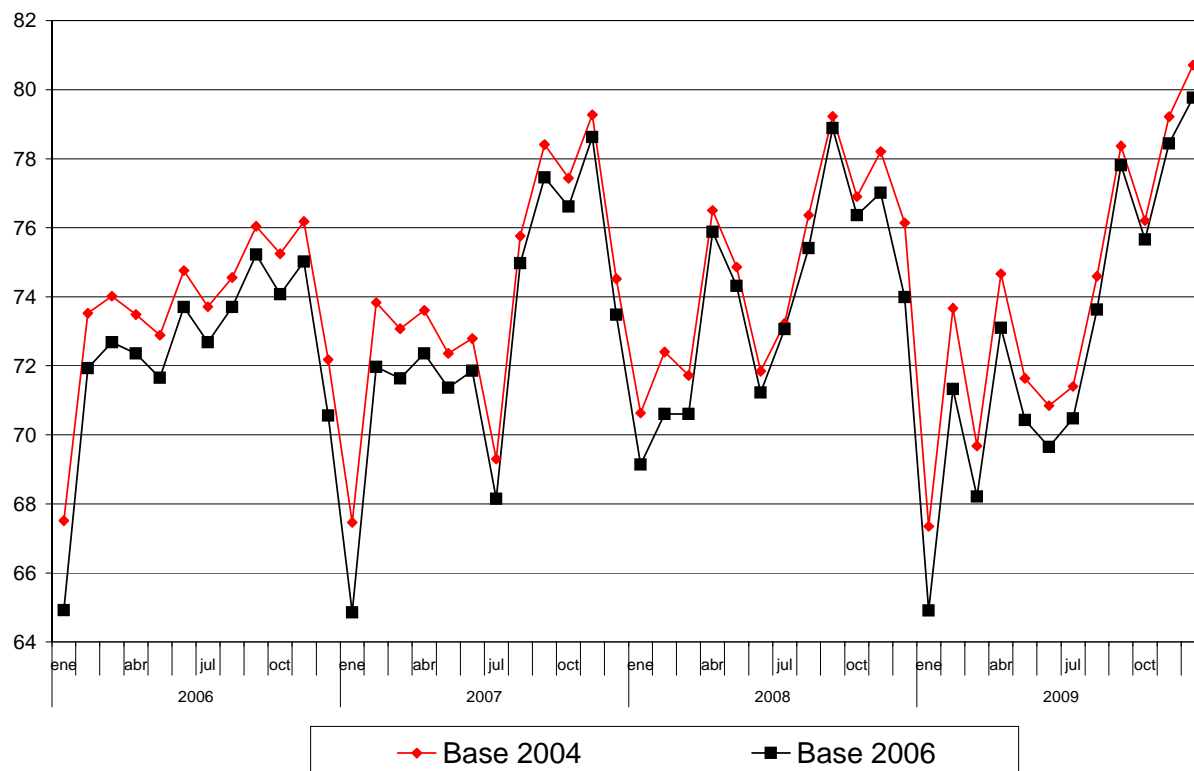
Utilización de la Capacidad Instalada en la Industria. Nueva Base 2006

A partir de enero de 2005, el indicador de Utilización de la Capacidad Instalada en la Industria se calcula con la nueva base 2006 que se utiliza para obtener los resultados del Estimador Mensual Industrial (EMI).

Para el cálculo de la Utilización de la Capacidad Instalada en la Industria se utiliza la estructura de ponderadores empleada en el cálculo del EMI. Para obtener más detalles sobre la nueva base 2006, consultar el Anexo Metodológico que acompaña el informe de prensa del Estimador Mensual Industrial (EMI) correspondiente a enero de 2010.

A continuación se presenta un gráfico que permite comparar las series de la Utilización de la Capacidad Instalada en la Industria, con estructura del año 2004 y con la nueva base 2006.

Utilización de la Capacidad Instalada en la Industria
en porcentaje



Características generales

El indicador de la Utilización de la Capacidad Instalada en la Industria mide la proporción utilizada de la Capacidad Instalada del sector industrial de nuestro país.

Para su cálculo se tiene en cuenta cuál es efectivamente la producción máxima que cada sector puede obtener con la capacidad instalada actual. Se consideran criterios técnicos, como el aprovechamiento potencial de las plantas productivas empleando el máximo de turnos posibles y las paradas necesarias para el mantenimiento apropiado de dicha capacidad.

El cálculo de la Utilización de la Capacidad Instalada en la Industria comienza en enero de 2002. Para la obtención del nivel general desde enero de 2002 hasta diciembre de 2004 se utiliza la estructura de valor agregado de la industria correspondiente al año 1997. Para la obtención del nivel general desde enero de 2005, se utiliza la estructura de valor agregado de la industria correspondiente al año 2006.

Se presentan datos -expresados en porcentaje- del nivel general de la industria y de los bloques sectoriales.