



Industria manufacturera
Vol. 6, n° 12



Utilización de la capacidad instalada en la industria

Marzo de 2022

Informes técnicos. Vol. 6, nº 93

ISSN 2545-6636

Industria manufacturera. Vol. 6, nº 12

Utilización de la capacidad instalada en la industria

Marzo de 2022

ISSN 2545-6733

Instituto Nacional de Estadística y Censos (INDEC)

Dirección: Marco Lavagna

Dirección Técnica: Pedro Ignacio Lines

Dirección de Gestión: Alejandro Cristian García

Dirección General de Difusión y Comunicación: María Silvina Viazzi

Coordinación de Producción Gráfica y Editorial: Marcelo Costanzo

Este informe técnico fue producido por los equipos de trabajo de:

Dirección Nacional de Estadísticas Económicas

Carolina Plat

Dirección de Estadísticas Mineras, Manufactureras, Energéticas y de la Construcción

Laura Nasatsky



Queda hecho el depósito que fija la Ley 11.723

Esta publicación utiliza una licencia Creative Commons.
Se permite su reproducción con atribución de la fuente.

Buenos Aires, mayo de 2022

Signos convencionales:

- * Dato provisorio
- ° Dato estimado por extrapolación, proyección
- i Dato estimado por imputación
- u Dato de calidad inferior al estándar
- Cero absoluto
- . Dato no registrado
- ... Dato no disponible a la fecha de presentación de los resultados
- /// Dato que no corresponde presentar
- s Dato confidencial por aplicación de las reglas del secreto estadístico

Publicaciones del INDEC

Las publicaciones editadas por el Instituto Nacional de Estadística y Censos pueden ser consultadas en www.indec.gov.ar y en el Centro Estadístico de Servicios, ubicado en Av. Presidente Julio A. Roca 609 C1067ABB, Ciudad Autónoma de Buenos Aires, Argentina. El horario de atención al público es de 9:30 a 16:00.

También pueden solicitarse al teléfono (54-11) 5031-4632

Correo electrónico: ces@indec.gov.ar

Sitio web: www.indec.gov.ar

Twitter: @INDECArgentina

Facebook: /INDECArgentina

Instagram: @indecargentina

Spotify: /INDECArgentina

Calendario anual anticipado de informes:

www.indec.gov.ar/indec/web/Calendario-Fecha-0

Índice

Pág.

Resumen ejecutivo 3

Gráfico

Gráfico 1. Utilización de la capacidad instalada en la industria.

Marzo de 2022 4

Cuadros

Cuadro 1. Utilización de la capacidad instalada en la industria 4

Cuadro 2. Utilización de la capacidad instalada en la industria según

bloques sectoriales 6

Utilización de la capacidad instalada en la industria.

Bloques sectoriales. Marzo de 2022 5

Características generales 7

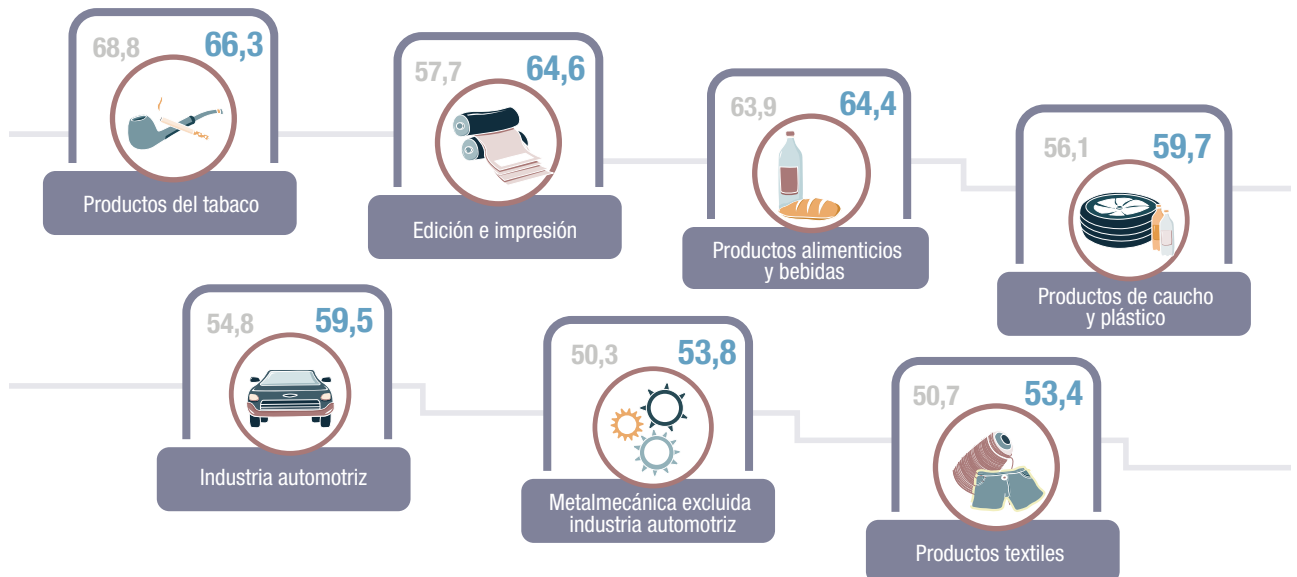
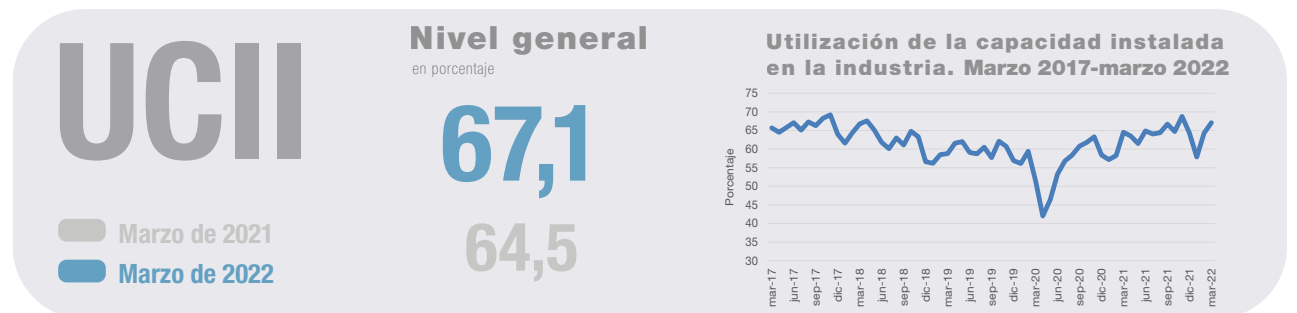
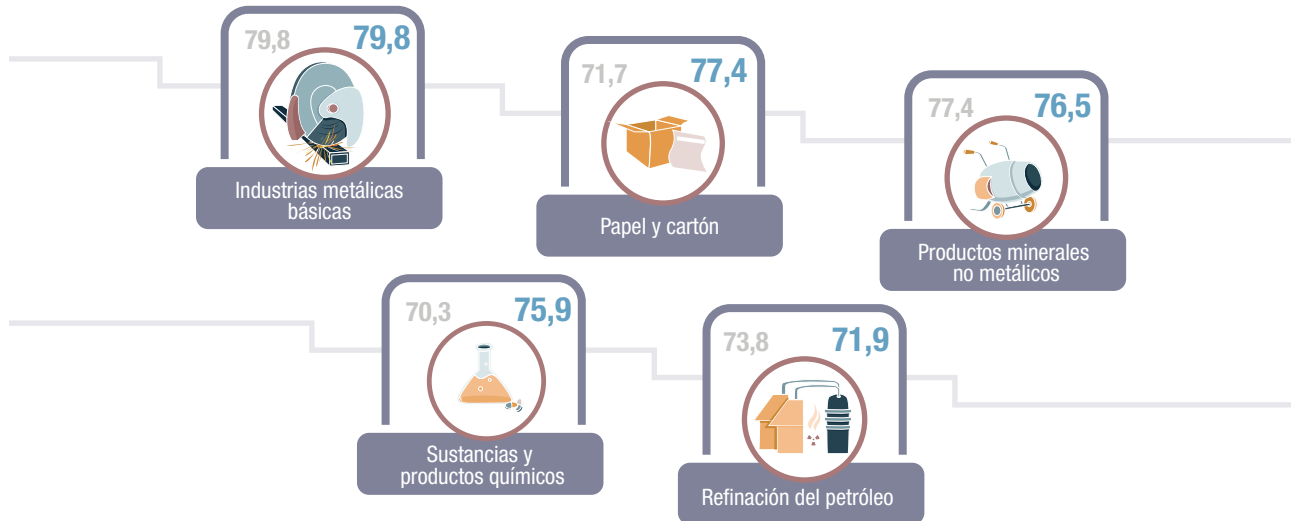


INDECArgentina



Utilización de la capacidad instalada en la industria

Resumen ejecutivo. Marzo de 2022





Utilización de la capacidad instalada en la industria

Marzo de 2022

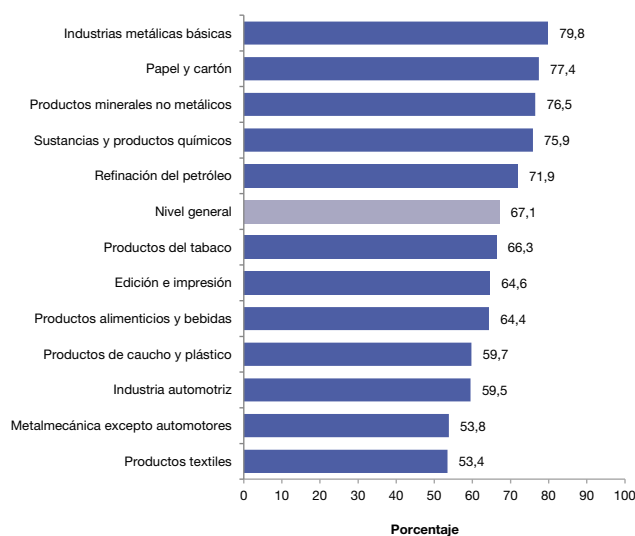
En marzo de 2022, la utilización de la capacidad instalada en la industria se ubica en 67,1%, nivel superior al del mismo mes de 2021, que fue de 64,5%.

Cuadro 1. Utilización de la capacidad instalada en la industria

Período	Porcentaje
2021* Enero	57,2
Febrero	58,3
Marzo	64,5
Abril	63,5
Mayo	61,5
Junio	64,9
Julio	64,1
Agosto	64,4
Septiembre	66,7
Octubre	64,7
Noviembre	68,8
Diciembre	64,4
2022* Enero	57,9
Febrero	64,3
Marzo	67,1

Fuente: INDEC, Dirección Nacional de Estadísticas Económicas. Dirección de Estadísticas Mineras, Manufactureras, Energéticas y de la Construcción.

Gráfico 1. Utilización de la capacidad instalada en la industria. Marzo de 2022



Fuente: INDEC, Dirección Nacional de Estadísticas Económicas. Dirección de Estadísticas Mineras, Manufactureras, Energéticas y de la Construcción.

Utilización de la capacidad instalada en la industria. Bloques sectoriales. Marzo de 2022

La utilización de la capacidad instalada en la industria exhibe, en marzo de 2022, un nivel de 67,1%, superior al registrado en marzo de 2021 (64,5%). Los bloques sectoriales que presentan niveles de utilización de la capacidad instalada superiores al nivel general son industrias metálicas básicas (79,8%), papel y cartón (77,4%), productos minerales no metálicos (76,5%), sustancias y productos químicos (75,9%) y refinación del petróleo (71,9%). Los bloques sectoriales que se ubican debajo del nivel general son productos del tabaco (66,3%), edición e impresión (64,6%), productos alimenticios y bebidas (64,4%), productos de caucho y plástico (59,7%), industria automotriz (59,5%), metalmecánica excepto automotores (53,8%) y productos textiles (53,4%).

En marzo de 2022, respecto al mismo mes de 2021, las principales incidencias positivas se observan en sustancias y productos químicos y metalmecánica excepto automotores.

Las **sustancias y productos químicos** exhiben un nivel de utilización de la capacidad instalada de 75,9% en marzo, superior al registrado en el mismo mes del año anterior (70,3%), relacionado principalmente a la mayor utilización de la capacidad instalada en las plantas productoras de productos químicos básicos, materias primas plásticas y agroquímicos.

La **industria metalmecánica excepto automotores** exhibe en marzo un nivel de utilización de la capacidad instalada de 53,8%, superior al registrado en el mismo mes del año anterior (50,3%), como consecuencia principalmente de la mayor fabricación de maquinaria agrícola.

La **edición e impresión** presenta en marzo un nivel de utilización de la capacidad instalada de 64,6%, superior al del mismo mes del año anterior (57,7%), relacionado principalmente con la mayor demanda por parte del sector alimenticio, y también con los mayores niveles de impresión de cuadernos y libros para el sistema educativo.

La **producción de papel y cartón** registra en el mes bajo análisis un nivel de utilización de la capacidad instalada de 77,4%, superior al del mismo mes del año anterior (71,7%), explicado principalmente por una mayor producción de papel para envases y embalajes.

La **industria automotriz** muestra en el mes bajo análisis un nivel de utilización de la capacidad instalada de 59,5%, superior al de marzo de 2021 (54,8%), como consecuencia de la mayor cantidad de unidades fabricadas por las terminales automotrices.

Los **productos de caucho y plástico** presentan un nivel de utilización de la capacidad instalada de 59,7%, en marzo, superior al registrado en el mismo mes de 2021 (56,1%), como consecuencia de los mayores niveles de elaboración de neumáticos y de manufacturas de plástico.

Los **productos alimenticios y bebidas** exhiben en marzo un nivel de utilización de la capacidad instalada de 64,4%, superior al registrado en marzo del año anterior (63,9%), vinculado principalmente al crecimiento en el nivel de utilización de la capacidad de las plantas de bebidas y a una mayor elaboración de productos de confitería.

En marzo de 2022, respecto al mismo mes de 2021, la **refinación del petróleo** muestra la principal incidencia negativa, con un nivel de utilización de la capacidad instalada de 71,9%, inferior al de marzo de 2021 (73,8%), a partir de un menor nivel de procesamiento de petróleo crudo. En efecto, según datos del Índice de producción industrial manufacturero, la elaboración de naftas disminuye interanualmente 9,1% en marzo y la elaboración de gasoil exhibe una caída de 8,1% para la misma comparación.

Cuadro 2. Utilización de la capacidad instalada en la industria según bloques sectoriales

Período	Productos alimenticios y bebidas	Productos del tabaco	Productos textiles	Papel y cartón	Edición e impresión	Refinación del petróleo	
							Porcentaje
2021*	Enero	60,0	49,3	43,0	58,8	49,2	77,5
	Febrero	62,8	56,7	49,8	69,1	53,5	77,3
	Marzo	63,9	68,8	50,7	71,7	57,7	73,8
	Abril	64,8	65,7	52,4	73,0	55,9	73,1
	Mayo	59,1	52,3	52,3	74,0	50,2	75,4
	Junio	63,2	64,2	62,1	72,5	59,8	73,6
	Julio	62,2	55,7	58,4	77,7	56,5	72,1
	Agosto	65,7	60,7	54,4	72,4	57,4	75,4
	Septiembre	68,5	66,1	60,6	78,5	60,1	75,8
	Octubre	63,7	59,9	54,8	75,4	56,4	77,4
	Noviembre	66,6	62,9	59,1	79,5	62,7	77,5
	Diciembre	65,3	53,0	47,4	70,0	56,1	79,2
2022*	Enero	58,5	50,6	38,1	69,8	56,3	77,2
	Febrero	65,4	66,4	58,1	77,9	63,6	69,1
	Marzo	64,4	66,3	53,4	77,4	64,6	71,9

Período	Sustancias y productos químicos	Productos de caucho y plástico	Productos minerales no metálicos	Industrias metálicas básicas	Industria automotriz	Metalmecánica excluida industria automotriz	
							Porcentaje
2021*	Enero	62,9	52,6	71,7	70,7	31,4	41,4
	Febrero	55,5	50,6	75,3	70,1	33,4	46,3
	Marzo	70,3	56,1	77,4	79,8	54,8	50,3
	Abril	75,4	52,1	74,7	68,9	39,1	53,7
	Mayo	71,7	50,5	68,9	74,4	44,6	49,8
	Junio	69,6	54,3	74,2	78,2	51,9	56,0
	Julio	70,2	52,4	77,2	81,0	41,1	54,8
	Agosto	63,5	56,0	79,8	80,1	47,7	55,3
	Septiembre	64,9	60,0	79,1	83,8	55,0	53,6
	Octubre	64,2	55,2	78,6	84,0	50,8	54,7
	Noviembre	73,6	60,1	81,5	86,9	60,2	54,1
	Diciembre	70,8	51,5	70,2	80,9	49,8	51,9
2022*	Enero	73,1	46,8	67,9	68,4	22,5	41,1
	Febrero	71,9	54,7	76,1	68,7	51,6	52,3
	Marzo	75,9	59,7	76,5	79,8	59,5	53,8

Nota: el bloque "Productos alimenticios y bebidas" se calcula sin considerar la capacidad instalada en la actividad vitivinícola ni en los ingenios azucareros. El bloque "Sustancias y productos químicos" se calcula sin considerar la utilización de la capacidad instalada de la industria farmacéutica.
Fuente: INDEC, Dirección Nacional de Estadísticas Económicas. Dirección de Estadísticas Mineras, Manufactureras, Energéticas y de la Construcción.

Características generales

El indicador de la utilización de la capacidad instalada en la industria mide la proporción utilizada, en términos porcentuales, de la capacidad productiva del sector industrial. El relevamiento comprende un panel de entre 600 y 700 empresas.

Para su cálculo, se tiene en cuenta cuál es efectivamente la producción máxima que cada sector puede obtener con la capacidad instalada.

Se consideran criterios técnicos, como el aprovechamiento potencial de las plantas productivas, empleando el máximo de turnos posibles y las paradas necesarias para el mantenimiento apropiado de dicha capacidad.

El actual informe utiliza la ponderación de la estructura porcentual del valor agregado bruto a precios básicos de la industria manufacturera, correspondiente a 2004 (año base vigente), publicado por la Dirección Nacional de Cuentas Nacionales.

Se presentan datos –expresados en porcentaje– del nivel general de la industria y de los bloques sectoriales que la componen.