



UTILIZACIÓN DE LA CAPACIDAD INSTALADA EN LA INDUSTRIA Marzo de 2004

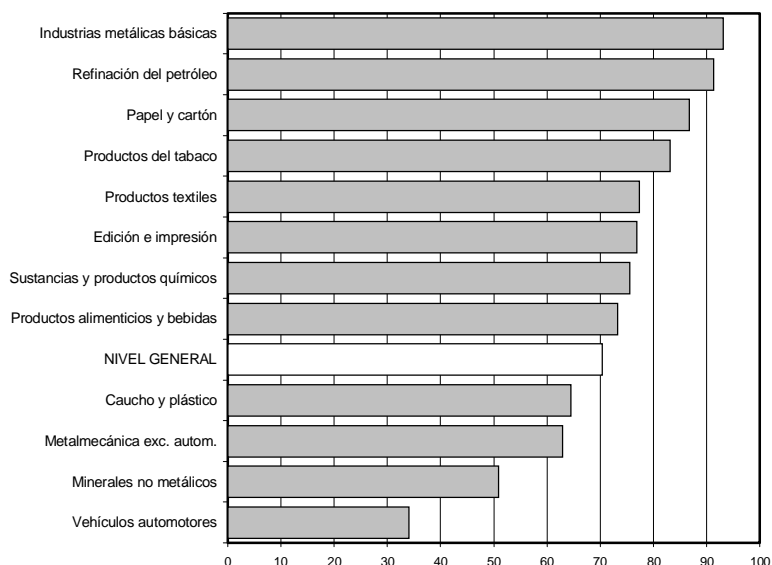
La utilización de la capacidad instalada en la industria se ubica en el 70,4% en el mes de marzo de 2004. Debe destacarse que este nivel resulta superior al de marzo de 2003 cuando la industria utilizaba un 61,8% de su capacidad instalada.

En el primer trimestre de 2004 la utilización de la capacidad instalada en la industria alcanzó un 67,9%, siendo este nivel superior al observado en el primer trimestre del año anterior (60,6%).

Desde el punto de vista sectorial, los bloques industriales que presentan una mayor utilización de la capacidad instalada en el mes de **marzo de 2004** son las industrias metálicas básicas, la refinación del petróleo y la industria papelera. Por otra parte, los sectores que registran los menores niveles de utilización en dicho mes son los fabricantes de vehículos automotores, minerales no metálicos y metalmecánica excluida la industria automotriz.

Con referencia a la encuesta cualitativa industrial, que mide las expectativas de las firmas, se consultó a los empresarios acerca de las previsiones sobre el nivel de utilización de la capacidad instalada que tienen para el **segundo trimestre de 2004** con respecto al **segundo trimestre de 2003**. El 48,1% de las empresas prevé un aumento en la utilización de la capacidad instalada respecto al segundo trimestre de 2003; el 46,2% anticipa un ritmo estable, en tanto el 5,7% anticipa una disminución.

Gráfico 1. Utilización de la capacidad instalada en la industria. Marzo 2004



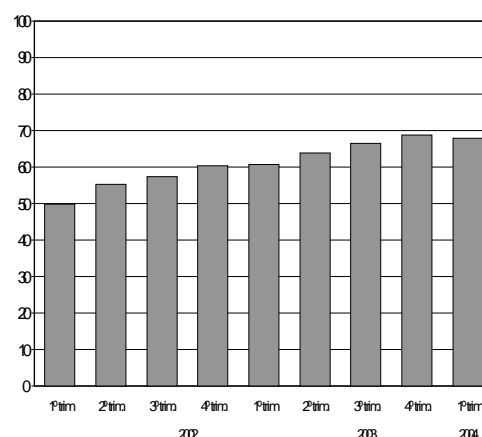
Utilización de la capacidad instalada en la industria Datos expresados en porcentaje

Período	Utilización (%)
2003	
enero	58,8
febrero	61,1
marzo	61,8
abril	63,2
mayo	64,2
junio	64,3
julio	66,0
agosto	66,2
septiembre	67,4
octubre	69,5
noviembre	69,9
diciembre	66,6
2004	
enero	65,7
febrero	67,5
marzo	70,4

Datos expresados en porcentaje

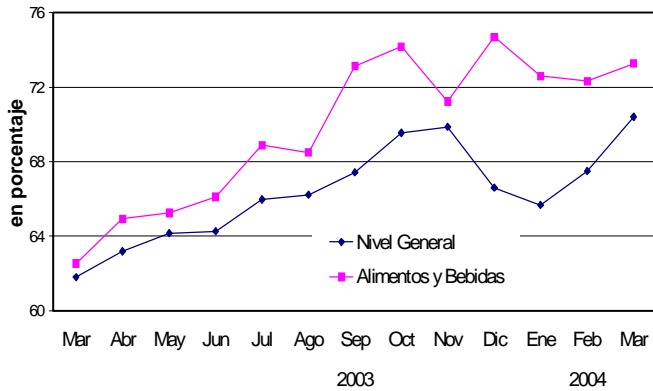
Período	Promedios trimestrales (%)
2002	
1º trim	49,9
2º trim.	55,2
3º trim.	57,4
4º trim.	60,3
2003	
1º trim	60,6
2º trim.	63,9
3º trim.	66,5
4º trim.	68,7
2004	
1º trim	67,9

Gráfico 2. Series trimestrales

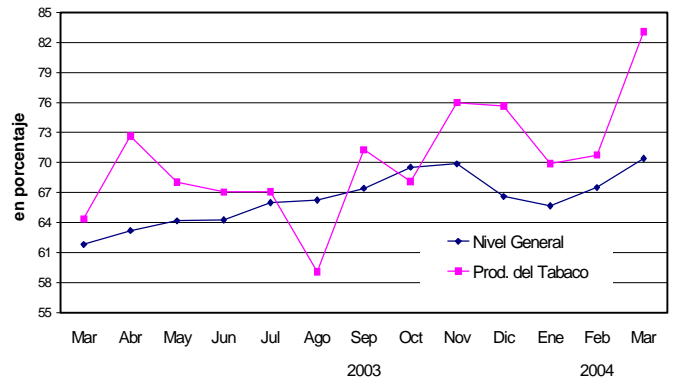


Bloques Sectoriales - Gráficos

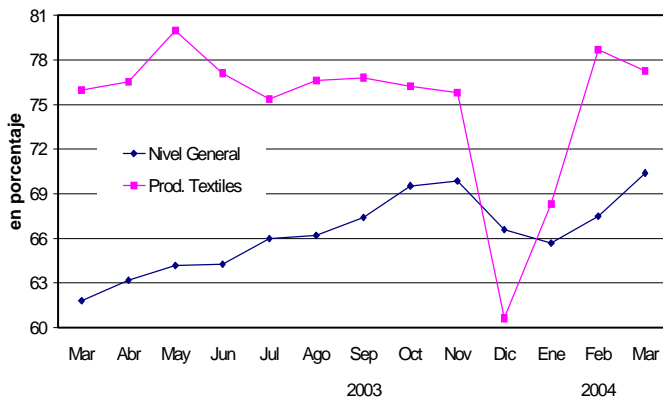
Productos alimenticios y bebidas



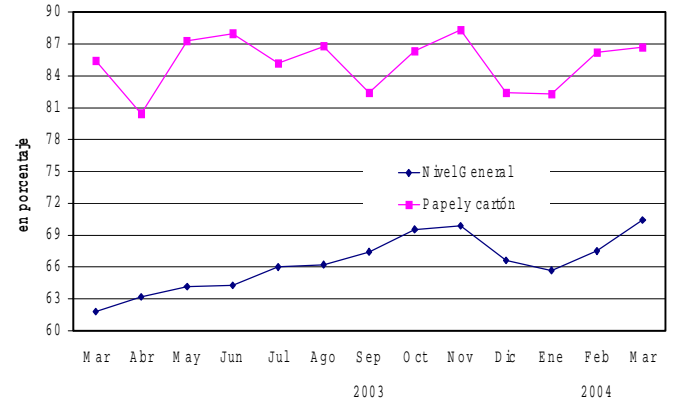
Productos del tabaco



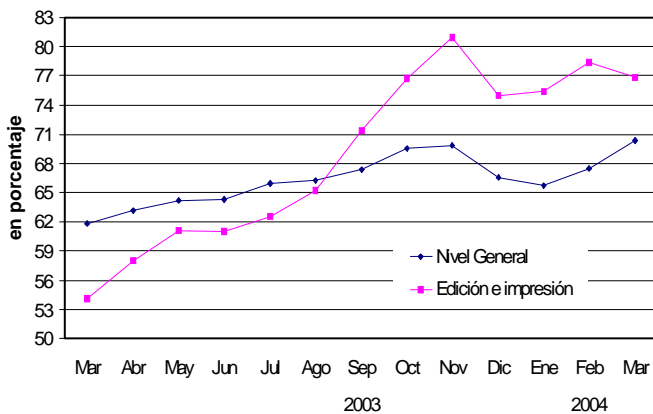
Productos textiles



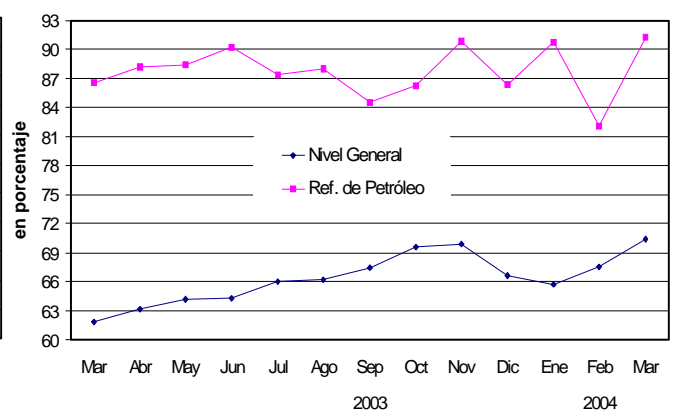
Papel y cartón



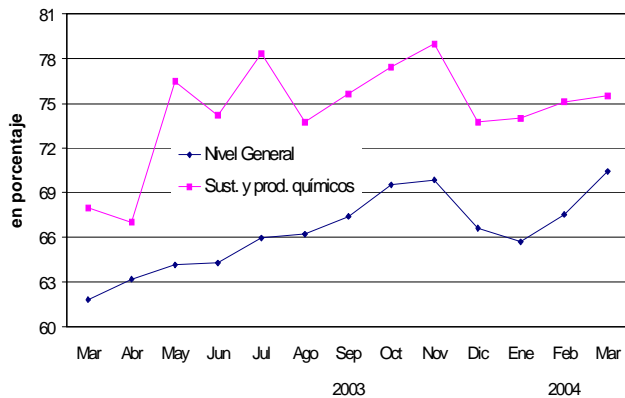
Edición e impresión



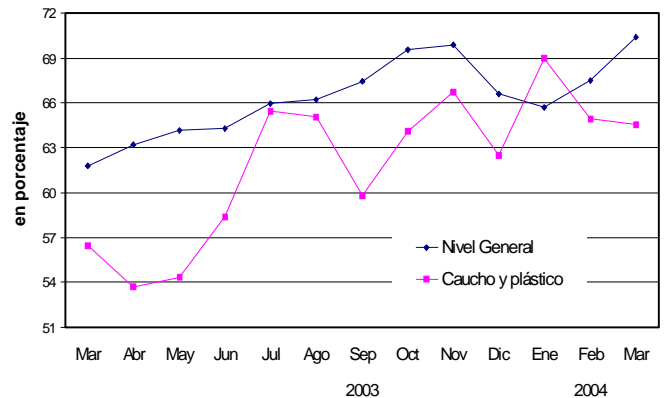
Refinación de petróleo



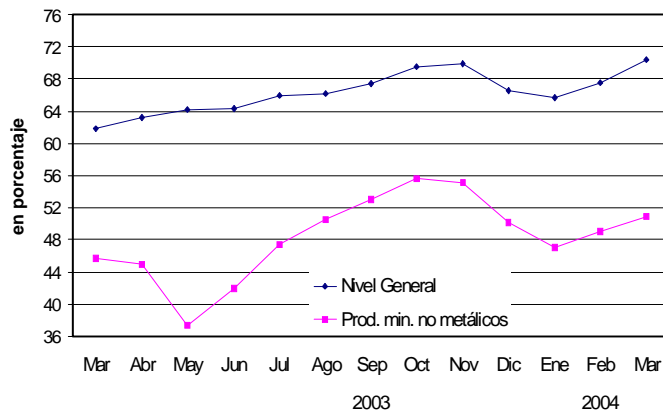
Sustancias y productos químicos



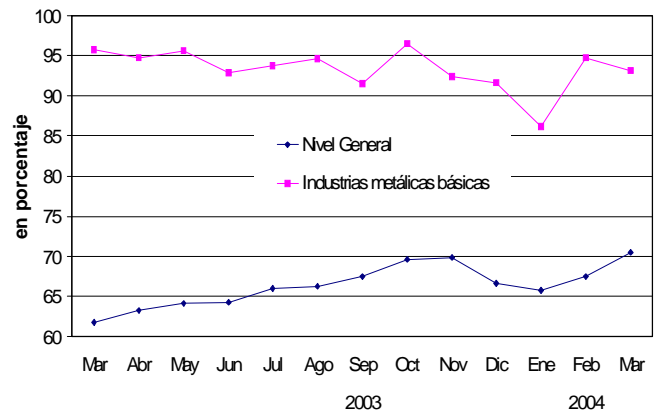
Caucho y plástico



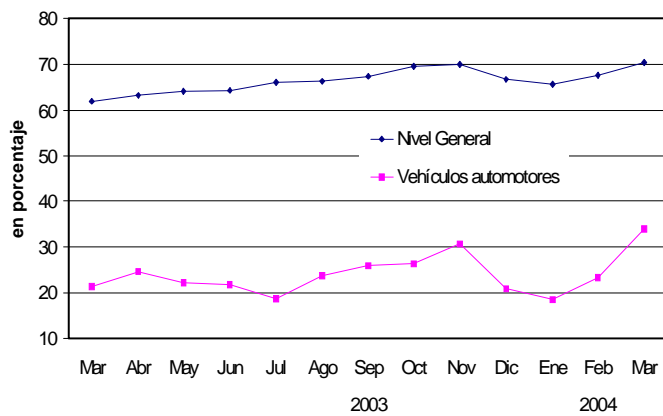
Productos minerales no metálicos



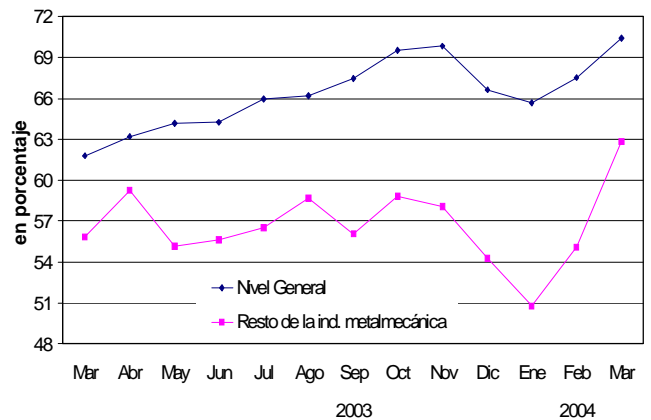
Industrias metálicas básicas



Vehículos automotores



Metalmecánica excluida industria automotriz



UTILIZACIÓN DE LA CAPACIDAD INSTALADA EN LA INDUSTRIA BLOQUES SECTORIALES

Datos expresados en porcentaje

Período	Nivel general	Productos alimenticios y bebidas	Productos del tabaco	Productos textiles ¹	Papel y cartón	Edición e impresión	Refinación del petróleo	Sustancias y productos químicos	Caucho y plástico	Minerales no metálicos	Industrias metálicas básicas	Vehículos automotores	Metalmeccánica excluida industria automotriz
2002													
Enero	48,2	64,1	64,1	26,5	66,9	53,2	82,8	57,7	40,1	32,1	61,8	6,8	23,2
Febrero	51,1	65,1	64,1	28,3	81,1	52,1	79,5	61,1	46,7	34,0	75,5	13,3	25,0
Marzo	50,3	62,2	59,7	30,4	68,0	48,7	79,7	55,8	48,6	31,3	78,8	17,1	30,4
Abril	55,1	65,1	64,1	44,4	77,3	47,4	83,2	64,0	51,4	35,6	89,7	26,1	31,3
Mayo	55,2	65,7	64,8	38,0	79,1	47,1	82,7	60,3	54,4	37,6	88,8	23,8	36,0
Jun	55,4	66,5	57,8	41,3	78,5	47,6	81,5	62,8	55,2	34,8	85,0	22,0	36,2
Jul	56,6	68,2	62,7	48,9	73,7	47,8	80,6	63,0	51,9	37,0	87,5	24,3	38,5
Ago	56,9	68,8	59,1	56,4	81,4	44,5	77,4	61,7	53,4	41,0	88,6	23,4	38,7
Sep	58,6	68,7	60,7	60,1	81,7	45,2	86,8	63,7	55,5	43,3	88,0	24,9	41,7
Oct	59,7	70,6	63,2	58,3	83,3	47,1	87,9	65,2	58,0	40,5	91,5	25,3	41,4
Nov	61,2	70,5	71,7	60,0	83,5	49,4	86,8	68,7	63,8	42,3	85,8	25,0	45,2
Dic	60,0	70,9	74,3	57,7	82,6	50,9	88,5	64,4	64,0	42,4	84,5	18,3	44,3
2003													
Enero	58,8	67,5	71,9	67,9	74,5	50,4	88,2	66,9	58,0	41,9	81,3	13,7	44,5
Febrero	61,1	67,3	66,9	72,3	83,9	51,1	86,0	68,0	59,7	45,0	91,9	16,8	49,6
Marzo	61,8	62,5	64,4	76,0	85,5	54,1	86,6	68,0	56,5	45,7	95,8	21,3	55,9
Abril	63,2	64,9	72,6	76,5	80,5	58,1	88,2	67,0	53,7	45,0	94,8	24,7	59,2
Mayo	64,2	65,3	68,0	80,0	87,3	61,1	88,4	76,5	54,3	37,4	95,7	22,2	55,1
Junio	64,3	66,1	67,0	77,1	88,0	61,0	90,3	74,2	58,4	42,0	92,9	21,8	55,6
Julio	66,0	68,9	67,1	75,4	85,2	62,6	87,4	78,3	65,5	47,5	93,8	18,6	56,5
Agosto	66,2	68,5	59,1	76,6	86,8	65,2	88,0	73,7	65,0	50,5	94,7	23,8	58,6
Septiembre	67,4	73,1	71,3	76,8	82,4	71,4	84,5	75,6	59,8	53,0	91,5	26,0	56,0
Octubre	69,5	74,2	68,1	76,2	86,3	76,7	86,3	77,4	64,1	55,6	96,5	26,3	58,8
Noviembre	69,9	71,2	76,0	75,8	88,3	81,0	90,9	79,0	66,8	55,1	92,4	30,8	58,1
Diciembre	66,6	74,7	75,6	60,6	82,4	74,9	86,4	73,7	62,5	50,1	91,6	20,9	54,3
2004													
Enero	65,7	72,6	69,9	68,3	82,3	75,4	90,8	74,0	69,0	47,1	86,2	18,5	50,8
Febrero	67,5	72,3	70,7	78,7	86,2	78,4	82,1	75,1	65,0	49,1	94,8	23,2	55,1
Marzo	70,4	73,3	83,1	77,3	86,7	76,8	91,3	75,5	64,5	50,9	93,1	34,0	62,9

¹ El bloque de Productos Textiles incluye para su cálculo los rubros productores de Hilados de algodón y Tejidos, en correspondencia con la rama 17 de la Clasificación Industrial Internacional Uniforme Revisión 3 (CIIU-3). El rubro productor de Fibras sintéticas y artificiales integra el bloque de Sustancias y Productos Químicos.

CARACTERÍSTICAS GENERALES

El indicador de la Utilización de la Capacidad Instalada en la Industria mide la proporción utilizada de la capacidad instalada del sector industrial de nuestro país.

Para su cálculo se tiene en cuenta cuál es efectivamente la producción máxima que cada sector puede obtener con la capacidad instalada actual. Se consideran criterios técnicos, como el aprovechamiento potencial de las plantas productivas empleando el máximo de turnos posibles y las paradas necesarias para el mantenimiento apropiado de dicha capacidad.

El cálculo de la Utilización de la Capacidad Instalada comienza en enero de 2002. Al igual que en el Estimador Mensual Industrial (EMI), para la obtención del nivel general, se utiliza la estructura de valor agregado de la industria correspondiente a 1997. Se presentan datos —expresados en porcentaje— del nivel general de la industria y de los bloques sectoriales.

Gráfico 3. Utilización de la Capacidad Instalada en la Industria (en%) Estimador Mensual Industrial (EMI) con estacionalidad y EMI Tendencia - Ciclo Base 1997 = 100

