



Buenos Aires, 23 de abril de 2009

Utilización de la capacidad instalada en la industria

Marzo de 2009

La utilización de la capacidad instalada en la industria se ubica en el 69,7% en el mes de marzo de 2009. En el primer trimestre de 2009 la utilización de la capacidad instalada en la industria alcanza un 70,2%, nivel levemente inferior al registrado en el mismo trimestre de 2008 (71,6%).

Desde el punto de vista sectorial, los bloques industriales que presentan una mayor utilización de la capacidad instalada en el mes de **marzo de 2009** son la refinación del petróleo, la producción de papel y cartón y sustancias y productos químicos. Por otra parte, los sectores que registran los menores niveles de utilización en dicho mes son los fabricantes de vehículos automotores, las industrias metálicas básicas y la industria metalmeccánica excluida la automotriz.

Con referencia a la encuesta cualitativa industrial, que mide expectativas de las firmas, se consultó a los empresarios acerca de las previsiones sobre el nivel de utilización de la capacidad instalada que tienen para el **segundo trimestre de 2009** con respecto al segundo trimestre de 2008. El 64,5% de las empresas no prevé cambios en la utilización de la capacidad instalada en el segundo trimestre de 2009 con respecto al segundo trimestre de 2008, el 24,3% anticipa una baja, y el 11,2% vislumbra un aumento.

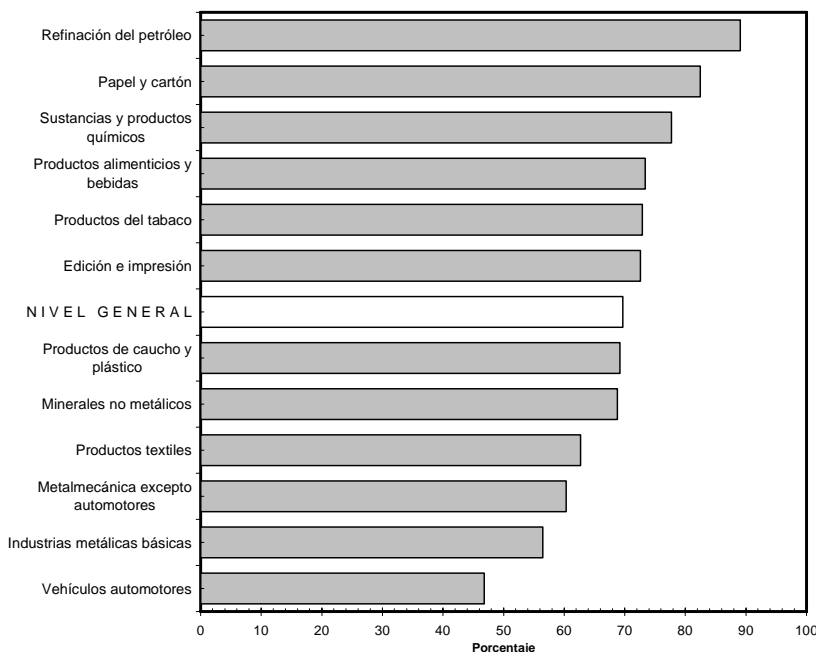
Cuadro 1. Utilización de la capacidad instalada en la industria

Período	Porcentaje
2008	
Marzo	71,7
Abril	76,5
Mayo	74,9
Junio	71,8
Julio	73,2
Agosto	76,4
Septiembre	79,2
Octubre	76,9
Noviembre	78,2
Diciembre	76,1
2009	
Enero	67,4
Febrero	73,7
Marzo	69,7

Cuadro 2. Promedios Trimestrales

Período	Porcentaje
2008	
1º trimestre	71,6
2º trimestre	74,4
3º trimestre	76,3
4º trimestre	77,1
2009	
1º trimestre	70,2

Gráfico 1. Utilización de la capacidad instalada en la industria. Marzo de 2009



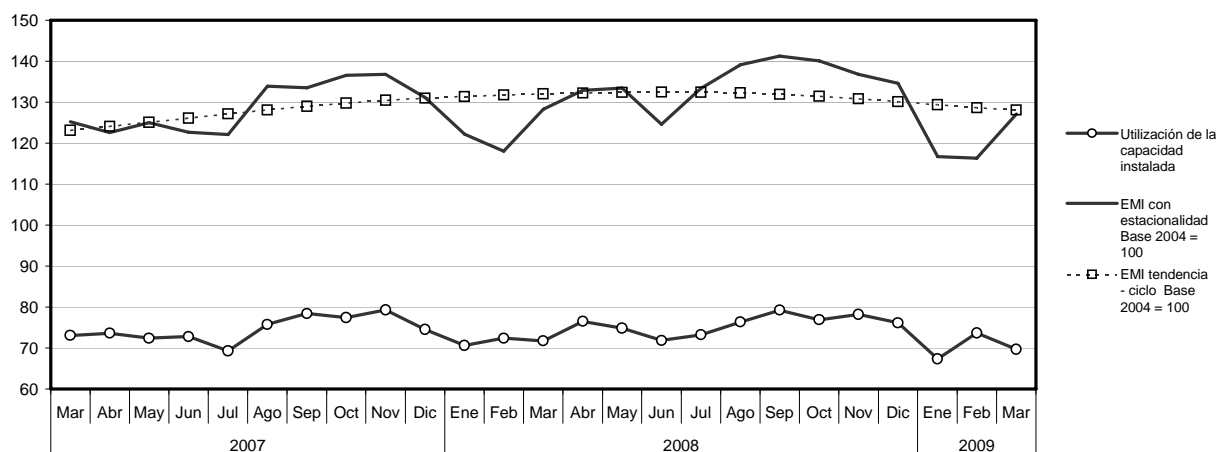
Cuadro 3. Utilización de la Capacidad Instalada en la Industria según bloques sectoriales

Período	Nivel general	Productos alimenticios y bebidas	Productos del tabaco	Productos textiles ¹	Papel y cartón	Edición e impresión
2008						
Marzo	71,7	59,6	64,8	76,5	76,4	70,4
Abril	76,5	72,9	70,8	83,3	74,4	76,6
Mayo	74,9	69,2	64,3	83,1	75,5	75,2
Junio	71,8	58,8	62,6	83,6	75,8	78,2
Julio	73,2	71,3	65,9	76,5	75,6	76,3
Agosto	76,4	74,2	63,1	78,1	74,7	80,5
Septiembre	79,2	79,0	75,2	76,5	78,1	83,7
Octubre	76,9	82,1	72,7	73,3	73,5	80,1
Noviembre	78,2	87,0	74,3	84,4	87,8	83,3
Diciembre	76,1	87,4	71,3	78,7	89,7	84,4
2009						
Enero	67,4	77,8	69,3	62,6	82,2	74,2
Febrero	73,7	84,5	78,4	68,0	88,5	80,9
Marzo	69,7	73,4	72,9	62,7	82,5	72,6

Período	Refinación del petróleo	Sustancias y productos químicos	Productos de caucho y plástico	Productos minerales no metálicos	Industrias metálicas básicas	Vehículos automotores	Metalmecánica excluida industria automotriz
2008							
Marzo	94,8	75,1	70,4	65,7	95,0	57,1	59,7
Abril	94,2	72,6	74,1	70,3	97,7	65,0	65,3
Mayo	95,9	70,3	68,2	70,8	95,6	64,5	64,7
Junio	91,1	67,7	70,0	68,6	97,3	61,0	64,2
Julio	91,8	62,3	59,3	69,5	98,5	71,6	59,9
Agosto	95,6	74,9	61,8	71,5	97,1	66,9	61,3
Septiembre	95,6	78,2	65,3	77,5	94,1	74,9	63,5
Octubre	92,2	75,6	63,7	76,1	90,2	66,9	59,4
Noviembre	83,0	82,2	74,6	78,9	79,7	53,2	64,8
Diciembre	92,8	84,0	69,1	73,8	67,3	34,2	63,2
2009							
Enero	92,6	75,1	62,6	67,1	60,8	22,4	49,4
Febrero	87,6	86,5	73,4	72,0	64,7	23,3	60,8
Marzo	89,1	77,7	69,2	68,8	56,5	46,8	60,3

¹ El bloque de Productos Textiles incluye para su cálculo los rubros productores de Hilados de algodón y Tejidos, en correspondencia con la rama 17 de la Clasificación Industrial Internacional Uniforme Revisión 3 (CIIU-3). El rubro productor de Fibras Sintéticas y Artificiales integra el bloque Sustancias y Productos Químicos.

Gráfico 2. Utilización de la Capacidad Instalada en la Industria. Estimador Mensual Industrial (EMI) con estacionalidad y EMI Tendencia-Ciclo, base 2004 = 100



Características generales

El indicador de la Utilización de la Capacidad Instalada en la Industria mide la proporción utilizada de la Capacidad Instalada del sector industrial de nuestro país.

Para su cálculo se tiene en cuenta cuál es efectivamente la producción máxima que cada sector puede obtener con la capacidad instalada actual. Se consideran criterios técnicos, como el aprovechamiento potencial de las plantas productivas empleando el máximo de turnos posibles y las paradas necesarias para el mantenimiento apropiado de dicha capacidad.

El cálculo de la Utilización de la Capacidad Instalada comienza en enero de 2002. Para la obtención del nivel general desde enero de 2002 hasta diciembre de 2004 se utiliza la estructura de valor agregado de la industria correspondiente al año 1997. Para la obtención del nivel general desde enero de 2005, se utiliza la estructura de valor agregado de la industria correspondiente al año 2004.

Se presentan datos -expresados en porcentaje- del nivel general de la industria y de los bloques sectoriales.