



Buenos Aires, 23 de junio de 2008

Utilización de la capacidad instalada en la industria

Mayo de 2008

La utilización de la capacidad instalada en la industria se ubica en el 74,8% en el mes de mayo de 2008.

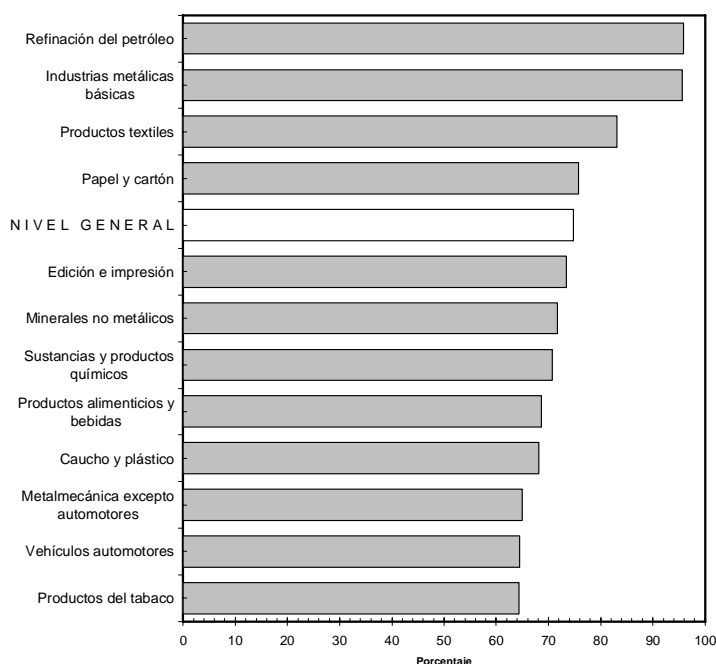
Desde el punto de vista sectorial, los bloques industriales que presentan una mayor utilización de la capacidad instalada en el mes de mayo de 2008 son la refinación del petróleo, las industrias metálicas básicas y los productos textiles. Por otra parte, los sectores que registran los menores niveles de utilización en dicho mes son los productos de tabaco, los fabricantes de vehículos automotores y la industria metalmeccánica excluida la industria automotriz.

Con referencia a la encuesta cualitativa industrial, que mide las expectativas de las firmas, se consultó a los empresarios acerca de las previsiones sobre el nivel de utilización de la capacidad instalada que tienen para junio de 2008 con respecto a mayo. El 86% de las empresas no advierte cambios en la utilización de la capacidad instalada respecto a mayo, el 8,2% prevé una suba y el 5,8% anticipa una disminución.

Cuadro 1. Utilización de la capacidad instalada en la industria

Período	Porcentaje
2007	
Mayo	72,4
Junio	72,8
Julio	69,3
Agosto	75,8
Septiembre	78,4
Octubre	77,4
Noviembre	79,3
Diciembre	74,5
2008	
Enero	70,6
Febrero	72,4
Marzo	71,9
Abril	76,6
Mayo	74,8

Gráfico 1. Utilización de la capacidad instalada en la industria. Mayo de 2008



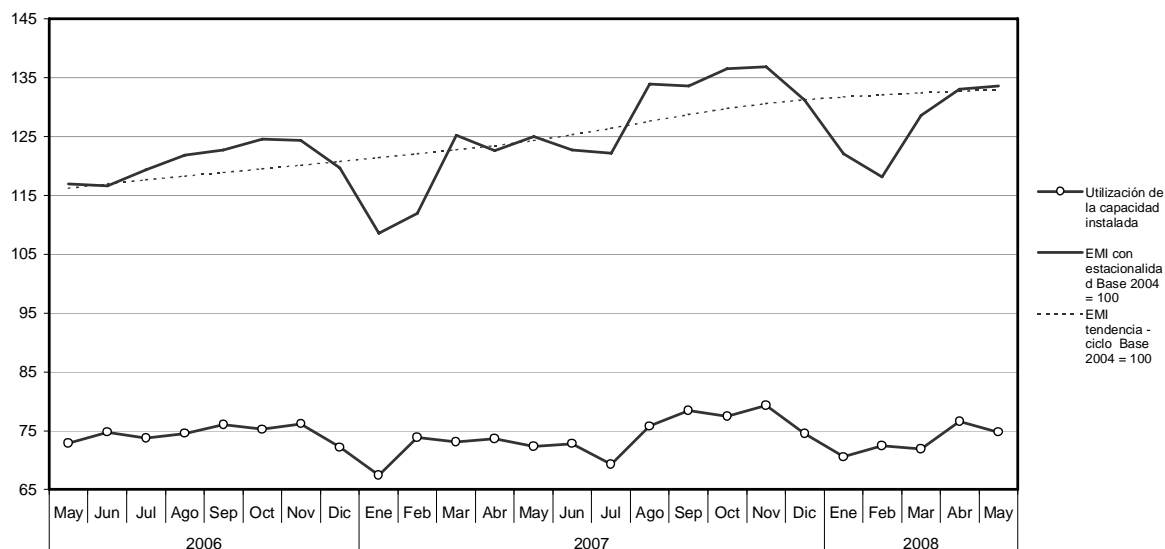
Cuadro 2. Utilización de la Capacidad Instalada en la Industria según bloques sectoriales

Período	Nivel general	Productos alimenticios y bebidas	Productos del tabaco	Productos textiles ¹	Papel y cartón	Edición e impresión
2007						
Mayo	72,4	68,3	68,4	78,5	77,9	74,0
Junio	72,8	67,7	62,8	80,3	78,6	77,8
Julio	69,3	66,6	67,9	79,1	78,7	77,6
Agosto	75,8	72,2	69,5	83,7	78,5	79,3
Septiembre	78,4	74,7	67,0	88,5	81,1	80,6
Octubre	77,4	77,8	73,2	82,8	80,6	76,6
Noviembre	79,3	80,9	80,7	85,7	80,6	78,0
Diciembre	74,5	76,1	61,1	74,8	77,4	73,0
2008						
Enero	70,6	74,5	67,9	69,2	77,0	68,7
Febrero	72,4	73,2	69,8	75,4	79,3	73,2
Marzo	71,9	59,8	64,8	76,5	79,0	72,5
Abril	76,6	72,6	70,8	83,3	75,9	77,7
Mayo	74,8	68,6	64,3	83,1	75,8	73,4

Período	Refinación del petróleo	Sustancias y productos químicos	Productos de caucho y plástico	Productos minerales no metálicos	Industrias metálicas básicas	Vehículos automotores	Metalmecánica excluida industria automotriz
2007							
Mayo	94,7	72,7	59,9	70,2	87,8	52,2	61,9
Junio	98,4	66,7	69,8	69,6	90,0	56,6	61,8
Julio	99,3	63,0	65,9	66,7	71,6	50,6	61,6
Agosto	96,5	68,9	66,2	68,4	93,6	61,7	69,4
Septiembre	96,2	79,4	72,3	69,8	94,1	59,4	69,3
Octubre	93,1	77,0	71,8	70,2	95,2	63,7	62,4
Noviembre	94,8	74,9	72,4	75,3	95,8	70,8	65,1
Diciembre	93,8	73,8	65,2	69,0	92,6	58,4	58,8
2008							
Enero	94,0	73,1	65,3	65,2	80,2	47,5	52,6
Febrero	92,6	76,1	68,1	66,7	88,1	41,4	57,0
Marzo	94,8	74,6	70,4	65,7	95,0	57,1	59,7
Abril	94,2	72,7	74,1	70,3	97,7	65,0	65,3
Mayo	95,9	70,7	68,1	71,7	95,6	64,5	64,9

¹ El bloque de Productos Textiles incluye para su cálculo los rubros productores de Hilados de algodón y Tejidos, en correspondencia con la rama 17 de la Clasificación Industrial Internacional Uniforme Revisión 3 (CIIU-3). El rubro productor de Fibras Sintéticas y Artificiales integra el bloque Sustancias y Productos Químicos.

Gráfico 2. Utilización de la Capacidad Instalada en la Industria. Estimador Mensual Industrial (EMI) con estacionalidad y EMI Tendencia-Ciclo, base 2004 = 100



Características generales

El indicador de la Utilización de la Capacidad Instalada en la Industria mide la proporción utilizada de la Capacidad Instalada del sector industrial de nuestro país.

Para su cálculo se tiene en cuenta cuál es efectivamente la producción máxima que cada sector puede obtener con la capacidad instalada actual. Se consideran criterios técnicos, como el aprovechamiento potencial de las plantas productivas empleando el máximo de turnos posibles y las paradas necesarias para el mantenimiento apropiado de dicha capacidad.

El cálculo de la Utilización de la Capacidad Instalada comienza en enero de 2002. Para la obtención del nivel general desde enero de 2002 hasta diciembre de 2004 se utiliza la estructura de valor agregado de la industria correspondiente al año 1997. Para la obtención del nivel general desde enero de 2005, se utiliza la estructura de valor agregado de la industria correspondiente al año 2004.

Se presentan datos -expresados en porcentaje- del nivel general de la industria y de los bloques sectoriales.