



Buenos Aires, 24 de Junio de 2013

Utilización de la capacidad instalada en la industria

Mayo 2013

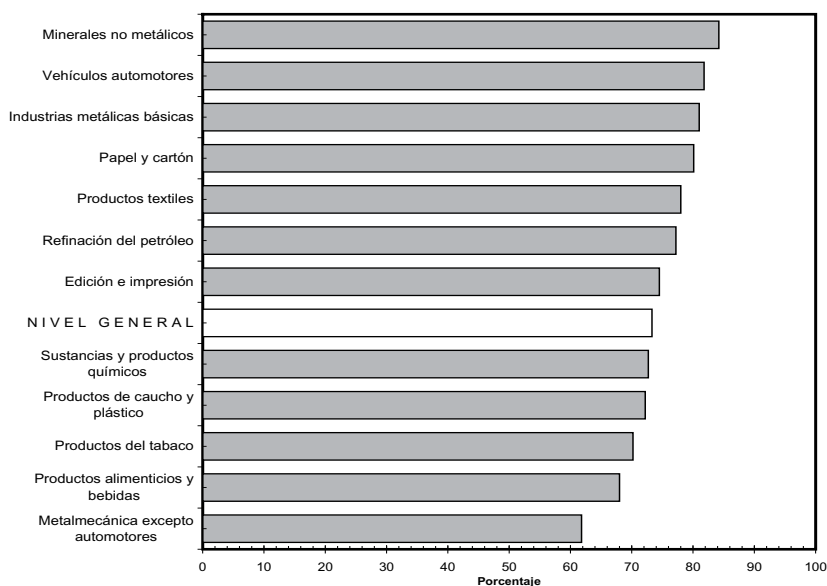
La utilización de la capacidad instalada en la industria se ubica en el 73,3% en el mes de mayo de 2013.

Con referencia a la encuesta cualitativa industrial, que mide expectativas de las firmas, se consultó acerca de las previsiones que tienen para el mes de **junio de 2013** respecto a mayo. El 86,7% de las empresas no advierte cambios en la utilización de la capacidad instalada respecto a mayo; el 7,5% prevé una suba y el 5,8% anticipa una baja.

Cuadro 1. Utilización de la capacidad instalada en la industria

Período	Porcentaje
2012	
Mayo	73,1
Junio	72,0
Julio	71,3
Agosto	74,0
Septiembre	75,8
Octubre	76,4
Noviembre	78,5
Diciembre	75,8
2013	
Enero	65,6
Febrero	71,5
Marzo	72,7
Abril	75,9
Mayo	73,3

Grafico 1. Utilización de la capacidad instalada en la industria
Mayo de 2013.



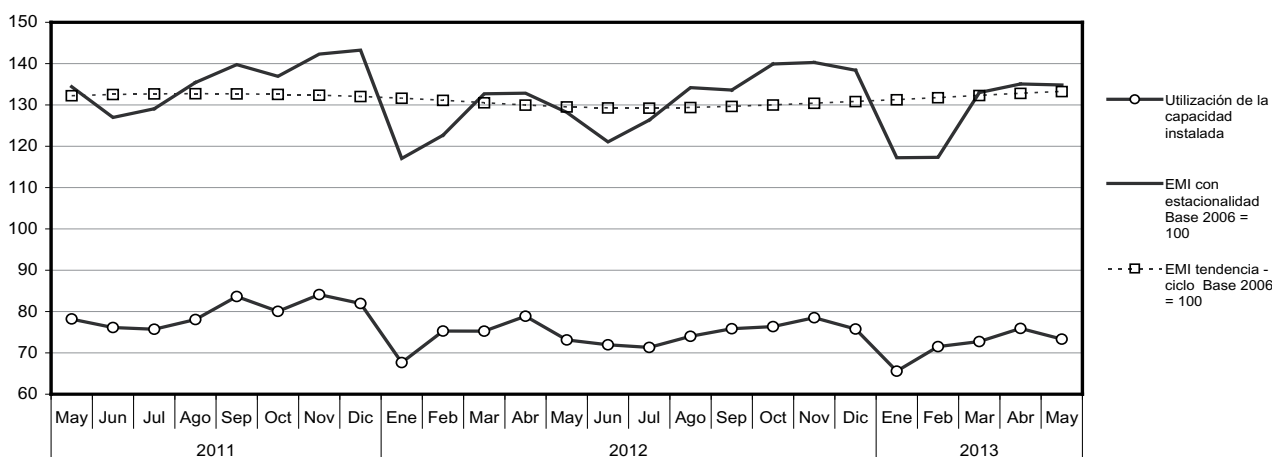
Cuadro 2. Utilización de la Capacidad Instalada en la Industria según bloques sectoriales

Período	Productos alimenticios y bebidas	Productos del tabaco	Productos textiles ¹	Papel y cartón	Edición e impresión	Refinación del petróleo
2012						
Mayo	72,3	72,6	85,6	83,1	82,7	82,0
Junio	66,3	63,9	84,8	84,8	74,4	85,9
Julio	66,9	69,5	81,9	82,8	76,8	87,8
Agosto	71,4	69,0	78,0	81,8	83,3	87,4
Septiembre	75,5	63,6	79,1	86,4	84,5	90,8
Octubre	75,0	71,2	78,3	82,2	79,9	88,3
Noviembre	78,2	71,9	82,5	80,7	78,0	83,4
Diciembre	78,8	62,6	71,8	76,2	73,3	87,2
2013						
Enero	66,0	74,3	63,6	75,0	68,7	84,0
Febrero	70,7	70,7	70,0	77,0	73,3	84,2
Marzo	66,2	71,1	68,5	79,0	67,0	88,3
Abril	70,3	66,8	75,6	79,8	72,5	76,3
Mayo	68,0	70,2	78,0	80,1	74,5	77,2

Período	Sustancias y productos químicos	Productos de caucho y plástico	Productos minerales no metálicos	Industrias metálicas básicas	Vehículos automotores	Metalmecánica excluida industria automotriz
2012						
Mayo	68,1	78,0	82,3	81,3	64,3	64,0
Junio	75,4	77,3	77,9	83,4	58,1	62,0
Julio	72,0	76,6	77,3	64,6	70,0	63,9
Agosto	69,3	74,6	76,5	70,4	81,5	65,6
Septiembre	75,0	76,4	78,1	74,7	73,1	65,6
Octubre	78,1	75,4	83,1	75,3	80,5	63,3
Noviembre	83,0	79,9	82,6	74,5	82,8	69,3
Diciembre	82,0	77,5	76,1	68,9	66,3	72,5
2013						
Enero	78,0	76,3	73,2	60,4	42,3	54,4
Febrero	84,3	77,1	78,9	65,9	61,4	58,6
Marzo	78,4	74,7	81,1	83,5	80,9	51,6
Abril	81,7	76,0	82,2	83,8	79,0	68,2
Mayo	72,7	72,2	84,2	81,0	81,8	61,8

¹El bloque de Productos Textiles incluye para su cálculo los rubros productores de Hilados de algodón y Tejidos, en correspondencia con la rama 17 de la Clasificación Industrial Internacional Uniforme Revisión 3 (CIIU-3). El rubro productor de Fibras Sintéticas y Artificiales integra el bloque Sustancias y Productos Químicos.

Gráfico 2. Utilización de la Capacidad Instalada en la Industria. Estimador Mensual Industrial (EMI) con estacionalidad y EMI Tendencia-Ciclo, base 2006 = 100



Características generales

El indicador de la Utilización de la Capacidad Instalada en la Industria mide la proporción utilizada de la Capacidad Instalada del sector industrial de nuestro país.

Para su cálculo se tiene en cuenta cuál es efectivamente la producción máxima que cada sector puede obtener con la capacidad instalada actual. Se consideran criterios técnicos, como el aprovechamiento potencial de las plantas productivas empleando el máximo de turnos posibles y las paradas necesarias para el mantenimiento apropiado de dicha capacidad.

El cálculo de la Utilización de la Capacidad Instalada en la Industria comienza en enero de 2002. Para la obtención del nivel general desde enero de 2002 hasta diciembre de 2004 se utiliza la estructura de valor agregado de la industria correspondiente al año 1997. Para la obtención del nivel general desde enero de 2005, se utiliza la estructura de valor agregado de la industria correspondiente al año 2006.

Se presentan datos -expresados en porcentaje- del nivel general de la industria y de los bloques sectoriales.