



Buenos Aires, 24 de julio de 2009

## Utilización de la capacidad instalada en la industria

Junio de 2009

La utilización de la capacidad instalada en la industria se ubica en el 70,8% en el mes de junio de 2009. En el segundo trimestre de 2009 la utilización de la capacidad instalada en la industria alcanza un 72,4%, un nivel inferior al registrado en el mismo trimestre de 2008 (74,4%).

Con referencia a la encuesta cualitativa industrial, que mide las expectativas de las firmas, se consultó a los empresarios acerca de las previsiones sobre el nivel de utilización de la capacidad instalada que tienen para el **tercer trimestre de 2009** con respecto al tercer trimestre de 2008. El 69,6% de las empresas no prevé cambios en la utilización de la capacidad instalada en el **tercer trimestre de 2009** con respecto al tercer trimestre de 2008, el 21,7% anticipa una baja y el 8,7% vislumbra un aumento.

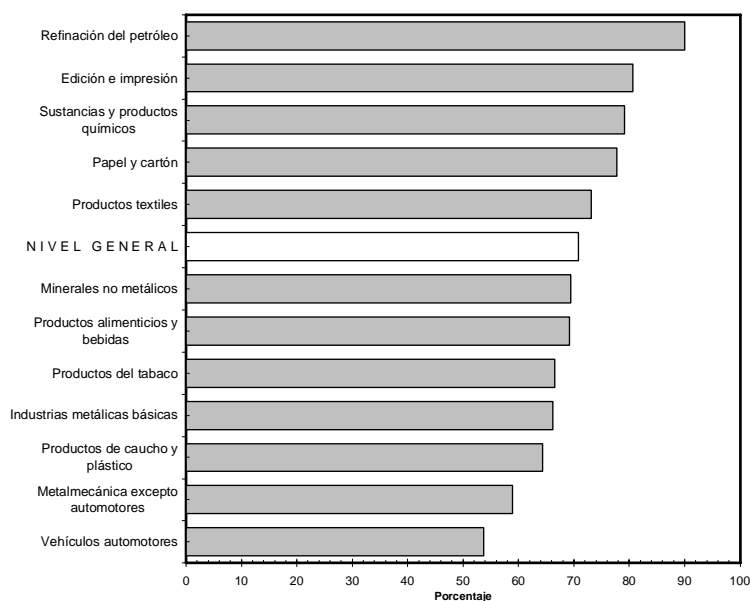
**Cuadro 1.** Utilización de la capacidad instalada en la industria

Período	Porcentaje
<b>2008</b>	
Junio	71,8
Julio	73,2
Agosto	76,4
Septiembre	79,2
Octubre	76,9
Noviembre	78,2
Diciembre	76,1
<b>2009</b>	
Enero	67,4
Febrero	73,7
Marzo	69,7
Abril	74,7
Mayo	71,6
Junio	70,8

**Cuadro 2.** Promedios Trimestrales

Período	Porcentaje
<b>2008</b>	
2º trimestre	74,4
3º trimestre	76,3
4º trimestre	77,1
<b>2009</b>	
1º trimestre	70,2
2º trimestre	72,4

**Gráfico 1.** Utilización de la capacidad instalada en la industria. Junio de 2009



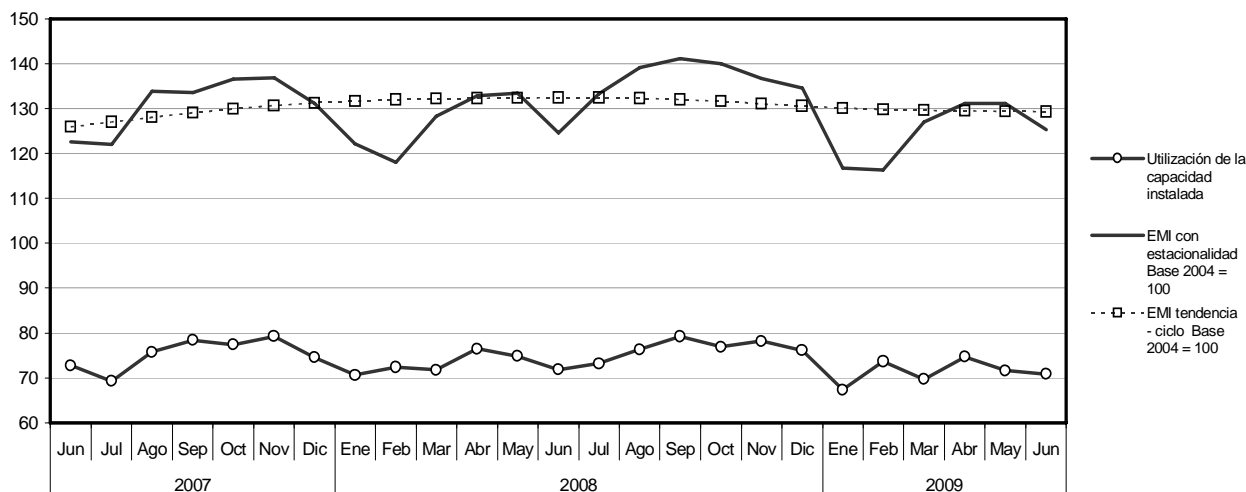
**Cuadro 3.** Utilización de la Capacidad Instalada en la Industria según bloques sectoriales

Período	Nivel general	Productos alimenticios y bebidas	Productos del tabaco	Productos textiles <sup>1</sup>	Papel y cartón	Edición e impresión
<b>2008</b>						
Junio	71,8	58,8	62,6	83,6	75,8	78,2
Julio	73,2	71,3	65,9	76,5	75,6	76,3
Agosto	76,4	74,2	63,1	78,1	74,7	80,5
Septiembre	79,2	79,0	75,2	76,5	78,1	83,7
Octubre	76,9	82,1	72,7	73,3	73,5	80,1
Noviembre	78,2	87,0	74,3	84,4	87,8	83,3
Diciembre	76,1	87,4	71,3	78,7	89,7	84,4
<b>2009</b>						
Enero	67,4	77,8	69,3	62,6	82,2	74,2
Febrero	73,7	84,5	78,4	68,0	88,5	80,9
Marzo	69,7	73,4	72,9	62,7	82,5	72,6
Abril	74,7	80,7	75,4	73,4	79,4	82,2
Mayo	71,6	72,9	67,3	73,3	80,7	81,1
Junio	70,8	69,2	66,5	73,1	77,7	80,7

Período	Refinación del petróleo	Sustancias y productos químicos	Productos de caucho y plástico	Productos minerales no metálicos	Industrias metálicas básicas	Vehículos automotores	Metalmecánica excluida industria automotriz
<b>2008</b>							
Junio	91,1	67,7	70,0	68,6	97,3	61,0	64,2
Julio	91,8	62,3	59,3	69,5	98,5	71,6	59,9
Agosto	95,6	74,9	61,8	71,5	97,1	66,9	61,3
Septiembre	95,6	78,2	65,3	77,5	94,1	74,9	63,5
Octubre	92,2	75,6	63,7	76,1	90,2	66,9	59,4
Noviembre	83,0	82,2	74,6	78,9	79,7	53,2	64,8
Diciembre	92,8	84,0	69,1	73,8	67,3	34,2	63,2
<b>2009</b>							
Enero	92,6	75,1	62,6	67,1	60,8	22,4	49,4
Febrero	87,6	86,5	73,4	72,0	64,7	23,3	60,8
Marzo	89,1	77,7	69,2	68,8	56,5	46,8	60,3
Abril	91,8	79,9	75,2	71,8	64,1	45,5	67,5
Mayo	90,7	78,1	72,6	72,1	58,9	51,2	62,8
Junio	90,0	79,2	64,3	69,4	66,2	53,7	58,9

<sup>1</sup> El bloque de Productos Textiles incluye para su cálculo los rubros productores de Hilados de algodón y Tejidos, en correspondencia con la rama 17 de la Clasificación Industrial Internacional Uniforme Revisión 3 (CIIU-3). El rubro productor de Fibras Sintéticas y Artificiales integra el bloque Sustancias y Productos Químicos.

**Gráfico 2.** Utilización de la Capacidad Instalada en la Industria. Estimador Mensual Industrial (EMI) con estacionalidad y EMI Tendencia-Ciclo, base 2004 = 100



## **Características generales**

El indicador de la Utilización de la Capacidad Instalada en la Industria mide la proporción utilizada de la Capacidad Instalada del sector industrial de nuestro país.

Para su cálculo se tiene en cuenta cuál es efectivamente la producción máxima que cada sector puede obtener con la capacidad instalada actual. Se consideran criterios técnicos, como el aprovechamiento potencial de las plantas productivas empleando el máximo de turnos posibles y las paradas necesarias para el mantenimiento apropiado de dicha capacidad.

El cálculo de la Utilización de la Capacidad Instalada comienza en enero de 2002. Para la obtención del nivel general desde enero de 2002 hasta diciembre de 2004 se utiliza la estructura de valor agregado de la industria correspondiente al año 1997. Para la obtención del nivel general desde enero de 2005, se utiliza la estructura de valor agregado de la industria correspondiente al año 2004.

Se presentan datos -expresados en porcentaje- del nivel general de la industria y de los bloques sectoriales.