



Buenos Aires, 19 de agosto de 2005  
 "2005 - Año de homenaje a Antonio Berni"

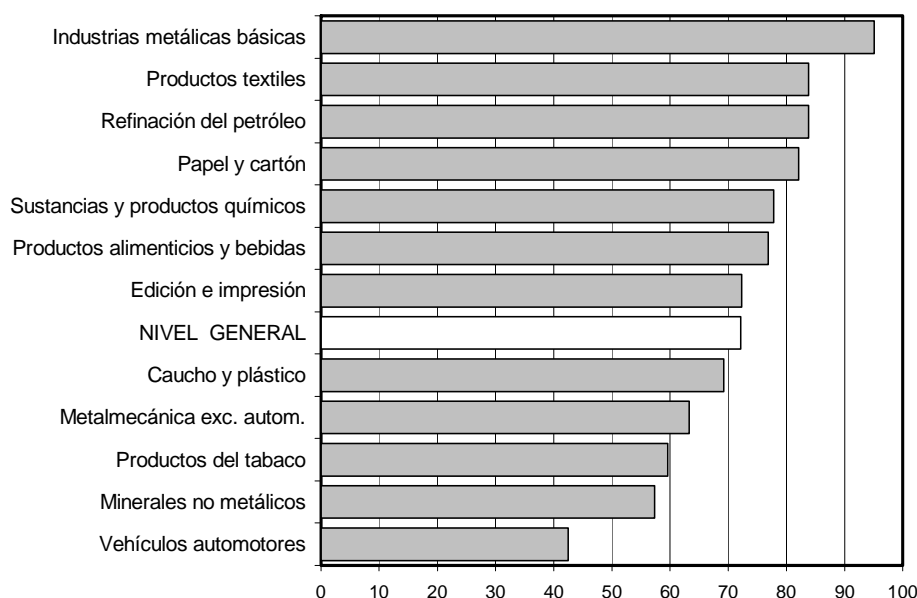
### UTILIZACIÓN DE LA CAPACIDAD INSTALADA EN LA INDUSTRIA Julio de 2005

La utilización de la capacidad instalada en la industria se ubica en el 72,1% en el mes de julio de 2005. En los primeros siete meses de 2005 la utilización de la capacidad instalada en la industria alcanza un 70,2%, levemente superior al nivel de los primeros siete meses de 2004 (69,1%).

Desde el punto de vista sectorial, los bloques industriales que presentan una mayor utilización de la capacidad instalada en el mes de **julio de 2005** son las industrias metálicas básicas, refinación del petróleo, textil y papel y cartón. Por otra parte, los sectores que registran los menores niveles de utilización en dicho mes son los fabricantes de vehículos automotores, minerales no metálicos y productos del tabaco.

Con referencia a la encuesta cualitativa industrial, que mide expectativas de las firmas, se consultó a los empresarios acerca de las previsiones sobre el nivel de utilización de la capacidad instalada que tienen para el mes de **agosto de 2005** respecto a julio. El 86,6% de las empresas no advierte cambios en la utilización de la capacidad instalada respecto a julio; el 7,0% prevé una suba, en tanto el 6,4% anticipa una disminución.

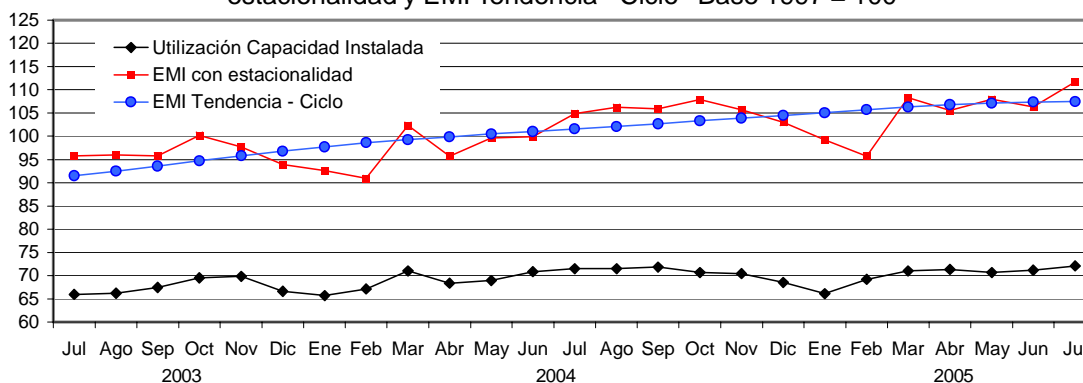
**Gráfico 1.** Utilización de la capacidad instalada en la industria. Julio 2005



Utilización de la capacidad instalada en la industria

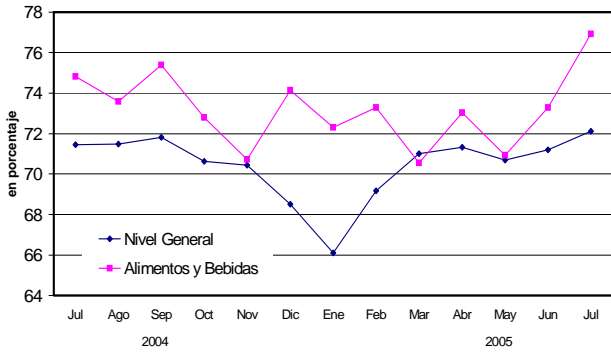
Datos expresados en porcentaje	
Período	
<b>2004</b>	
Julio	71,5
Agosto	71,5
Septiembre	71,8
Octubre	70,6
Noviembre	70,4
Diciembre	68,5
<b>2005</b>	
Enero	66,1
Febrero	69,2
Marzo	71,0
Abril	71,3
Mayo	70,7
Junio	71,2
Julio	72,1

**Gráfico 2.** Utilización de la Capacidad Instalada en la Industria (en%) Estimador Mensual Industrial (EMI) con estacionalidad y EMI Tendencia - Ciclo Base 1997 = 100

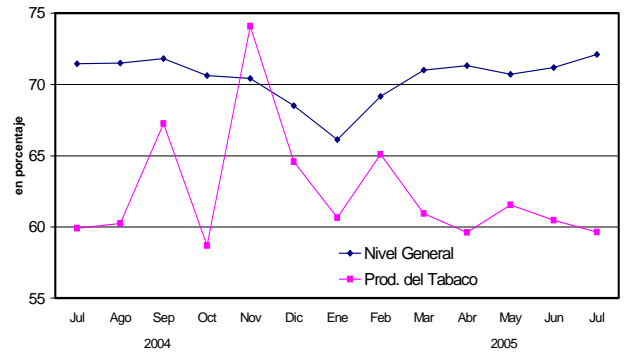


# Bloques Sectoriales - Gráficos

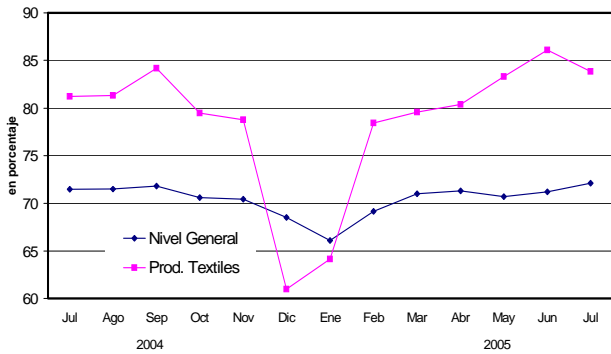
## Productos alimenticios y bebidas



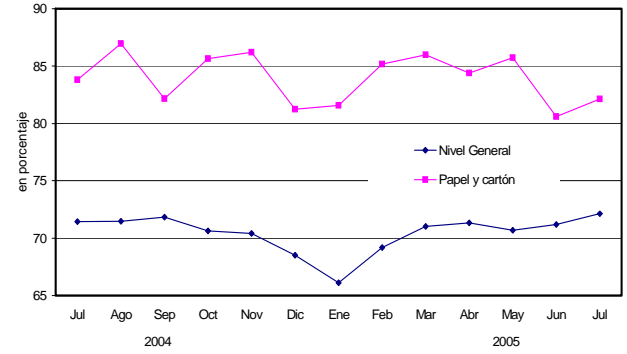
## Productos del tabaco



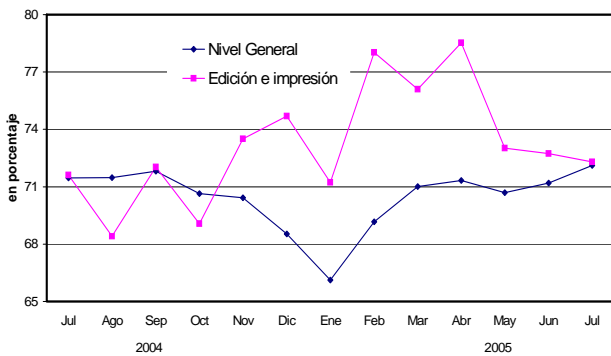
## Productos textiles



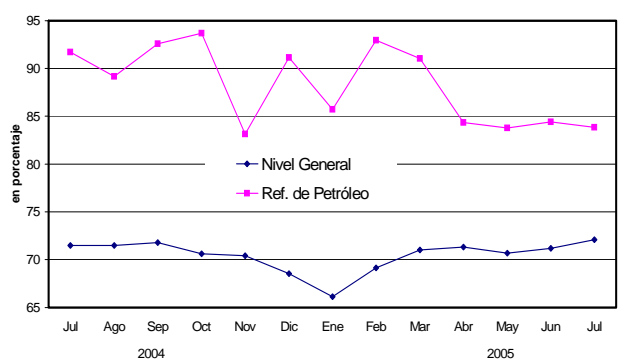
## Papel y cartón



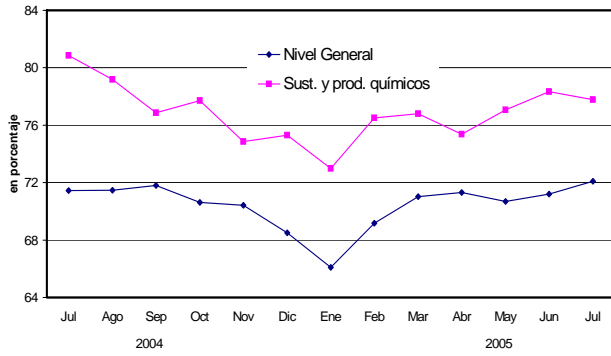
## Edición e impresión



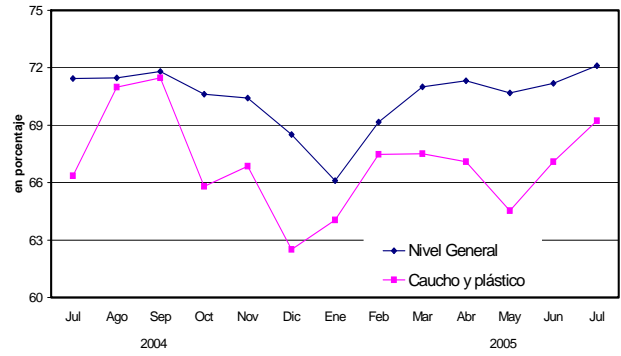
## Refinación de petróleo



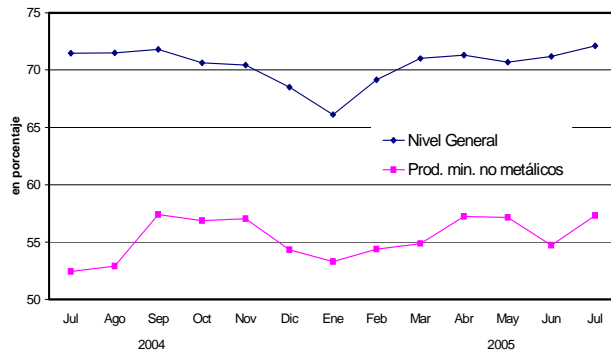
**Sustancias y productos químicos**



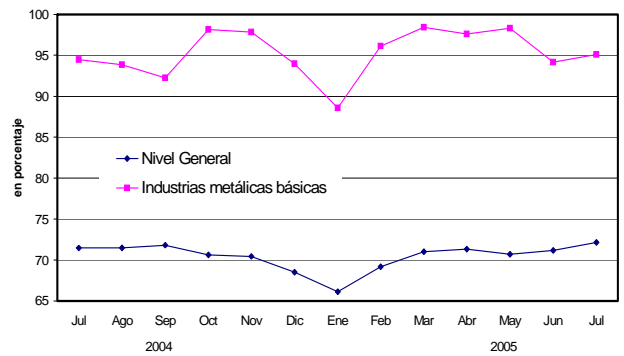
**Caucho y plástico**



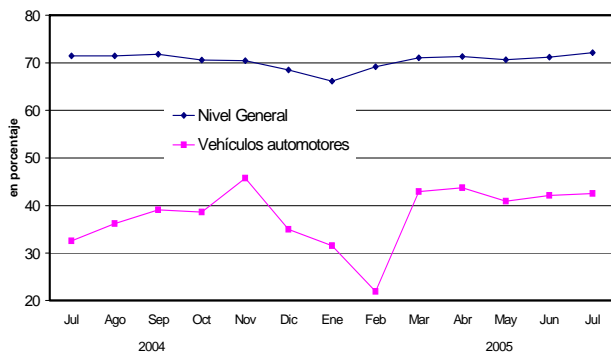
**Productos minerales no metálicos**



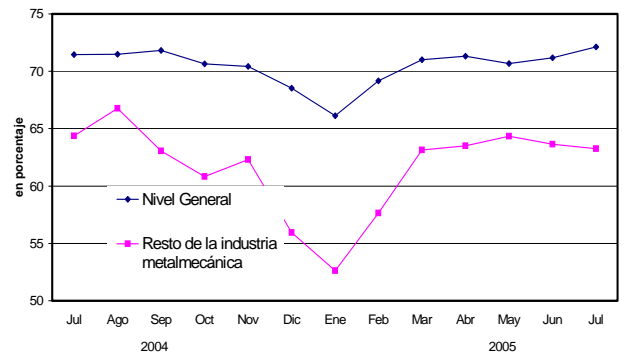
**Industrias metálicas básicas**



**Vehículos automotores**



**Metalmecánica excluida industria automotriz**



**UTILIZACIÓN DE LA CAPACIDAD INSTALADA EN LA INDUSTRIA  
BLOQUES SECTORIALES**

Datos expresados en porcentaje

Período	Nivel general	Productos alimenticios y bebidas	Productos del tabaco	Productos textiles <sup>1</sup>	Papel y cartón	Edición e impresión	Refinación del petróleo	Sustancias y productos químicos	Caucho y plástico	Minerales no metálicos	Industrias metálicas básicas	Vehículos automotores	Metalme-cánica ex-cluida industria automotriz
<b>2002</b>													
Enero	48,2	64,1	64,1	26,5	66,9	53,2	82,8	57,7	40,1	32,1	61,8	6,8	23,2
Febrero	51,1	65,1	64,1	28,3	81,1	52,1	79,5	61,1	46,7	34,0	75,5	13,3	25,0
Marzo	50,3	62,2	59,7	30,4	68,0	48,7	79,7	55,8	48,6	31,3	78,8	17,1	30,4
Abril	55,1	65,1	64,1	44,4	77,3	47,4	83,2	64,0	51,4	35,6	89,7	26,1	31,3
Mayo	55,2	65,7	64,8	38,0	79,1	47,1	82,7	60,3	54,4	37,6	88,8	23,8	36,0
Junio	55,4	66,5	57,8	41,3	78,5	47,6	81,5	62,8	55,2	34,8	85,0	22,0	36,2
Julio	56,6	68,2	62,7	48,9	73,7	47,8	80,6	63,0	51,9	37,0	87,5	24,3	38,5
Agosto	56,9	68,8	59,1	56,4	81,4	44,5	77,4	61,7	53,4	41,0	88,6	23,4	38,7
Septiembre	58,6	68,7	60,7	60,1	81,7	45,2	86,8	63,7	55,5	43,3	88,0	24,9	41,7
Octubre	59,7	70,6	63,2	58,3	83,3	47,1	87,9	65,2	58,0	40,5	91,5	25,3	41,4
Noviembre	61,2	70,5	71,7	60,0	83,5	49,4	86,8	68,7	63,8	42,3	85,8	25,0	45,2
Diciembre	60,0	70,9	74,3	57,7	82,6	50,9	88,5	64,4	64,0	42,4	84,5	18,3	44,3
<b>2003</b>													
Enero	58,8	67,5	71,9	67,9	74,5	50,4	88,2	66,9	58,0	41,9	81,3	13,7	44,5
Febrero	61,1	67,3	66,9	72,3	83,9	51,1	86,0	68,0	59,7	45,0	91,9	16,8	49,6
Marzo	61,8	62,5	64,4	76,0	85,5	54,1	86,6	68,0	56,5	45,7	95,8	21,3	55,9
Abril	63,2	64,9	72,6	76,5	80,5	58,1	88,2	67,0	53,7	45,0	94,8	24,7	59,2
Mayo	64,2	65,3	68,0	80,0	87,3	61,1	88,4	76,5	54,3	37,4	95,7	22,2	55,1
Junio	64,3	66,1	67,0	77,1	88,0	61,0	90,3	74,2	58,4	42,0	92,9	21,8	55,6
Julio	66,0	68,9	67,1	75,4	85,2	62,6	87,4	78,3	65,5	47,5	93,8	18,6	56,5
Agosto	66,2	68,5	59,1	76,6	86,8	65,2	88,0	73,7	65,0	50,5	94,7	23,8	58,6
Septiembre	67,4	73,1	71,3	76,8	82,4	71,4	84,5	75,6	59,8	53,0	91,5	26,0	56,0
Octubre	69,5	74,2	68,1	76,2	86,3	76,7	86,3	77,4	64,1	55,6	96,5	26,3	58,8
Noviembre	69,9	71,2	76,0	75,8	88,3	81,0	90,9	79,0	66,8	55,1	92,4	30,8	58,1
Diciembre	66,6	74,7	75,6	60,6	82,4	74,9	86,4	73,7	62,5	50,1	91,6	20,9	54,3
<b>2004</b>													
Enero	65,7	72,8	69,9	68,3	82,3	75,4	90,8	73,7	69,0	47,1	86,2	18,5	50,8
Febrero	67,1	71,1	70,7	78,7	86,2	78,4	82,1	74,6	65,0	49,1	94,8	23,2	55,1
Marzo	71,0	74,6	83,1	77,7	86,6	74,0	91,3	79,3	65,5	50,4	93,1	34,0	61,8
Abril	68,4	72,8	56,7	80,4	84,8	71,6	85,1	74,3	63,1	48,4	90,8	32,6	61,2
Mayo	68,9	71,2	63,2	79,6	77,2	66,8	86,7	76,7	64,9	50,6	93,5	33,0	64,2
Junio	70,8	73,5	59,3	83,6	81,7	73,1	89,6	79,6	63,7	52,2	91,8	35,6	64,2
Julio	71,5	74,8	59,9	81,2	83,8	71,6	91,7	80,9	66,4	52,4	94,5	32,5	64,4
Agosto	71,5	73,6	60,2	81,3	87,0	68,4	89,2	79,2	71,0	52,9	93,9	36,1	66,8
Septiembre	71,8	75,4	67,2	84,2	82,1	72,0	92,6	76,9	71,5	57,4	92,3	39,0	63,1
Octubre	70,6	72,8	58,7	79,5	85,6	69,1	93,7	77,7	65,8	56,9	98,1	38,6	60,8
Noviembre	70,4	70,7	74,1	78,8	86,2	73,5	83,2	74,9	66,9	57,0	97,8	45,7	62,3
Diciembre	68,5	74,1	64,6	61,0	81,2	74,7	91,1	75,3	62,5	54,3	94,0	35,0	56,0
<b>2005</b>													
Enero	66,1	72,3	60,7	64,1	81,6	71,2	85,7	73,0	64,0	53,3	88,6	31,5	52,6
Febrero	69,2	73,3	65,1	78,5	85,2	78,0	93,0	76,5	67,5	54,4	96,1	21,9	57,7
Marzo	71,0	70,5	60,9	79,6	86,0	76,1	91,1	76,8	67,5	54,9	98,4	42,9	63,1
Abril	71,3	73,0	59,6	80,4	84,4	78,5	84,3	75,4	67,1	57,2	97,6	43,7	63,5
Mayo	70,7	70,9	61,5	83,3	85,7	73,0	83,8	77,1	64,5	57,1	98,3	40,9	64,3
Junio	71,2	73,3	60,5	86,1	80,6	72,7	84,4	78,4	67,1	54,7	94,2	42,1	63,6
Julio	72,1	76,9	59,6	83,8	82,1	72,3	83,8	77,8	69,2	57,3	95,1	42,5	63,3

<sup>1</sup> El bloque de Productos Textiles incluye para su cálculo los rubros productores de Hilados de algodón y Tejidos, en correspondencia con la rama 17 de la Clasificación Industrial Internacional Uniforme Revisión 3 (CIIU-3). El rubro productor de Fibras Sintéticas y Artificiales integra el bloque Sustancias y Productos Químicos.

## **CARACTERÍSTICAS GENERALES**

El indicador de la Utilización de la Capacidad Instalada en la Industria mide la proporción utilizada de la Capacidad Instalada del sector industrial de nuestro país.

Para su cálculo se tiene en cuenta cuál es efectivamente la producción máxima que cada sector puede obtener con la capacidad instalada actual. Se consideran criterios técnicos, como el aprovechamiento potencial de las plantas productivas empleando el máximo de turnos posibles y las paradas necesarias para el mantenimiento apropiado de dicha capacidad.

El cálculo de la Utilización de la Capacidad Instalada comienza en enero de 2002. Al igual que en el Estimador Mensual Industrial (EMI), para la obtención del nivel general, se utiliza la estructura de valor agregado de la industria correspondiente a 1997. Se presentan datos -expresados en porcentaje- del nivel general de la industria y de los bloques sectoriales.