



Buenos Aires, 23 de Agosto de 2012

Utilización de la capacidad instalada en la industria

Julio 2012

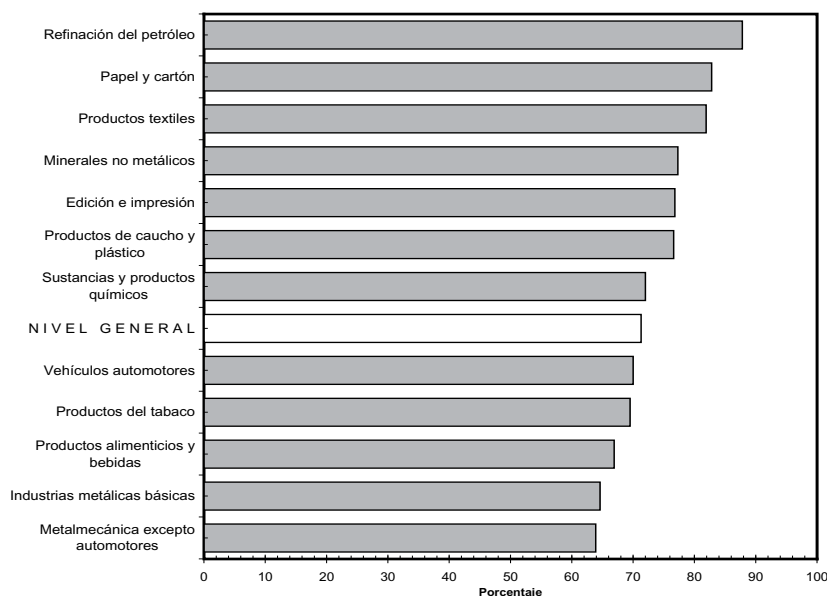
La utilización de la capacidad instalada en la industria se ubica en el 71,3% en el mes de julio de 2012.

Con referencia a la encuesta cualitativa industrial, que mide expectativas de las firmas, se consultó acerca de las previsiones que tienen para el mes de **agosto de 2012** respecto a julio. El 85,1% de las empresas no advierte cambios en la utilización de la capacidad instalada respecto a julio; el 8,3% prevé una suba y el 6,6% anticipa una baja.

Cuadro 1. Utilización de la capacidad instalada en la industria

Período	Porcentaje
2011	
Julio	75,7
Agosto	78,1
Septiembre	83,7
Octubre	80,0
Noviembre	84,1
Diciembre	82,0
2012	
Enero	67,6
Febrero	75,3
Marzo	75,3
Abril	78,9
Mayo	73,1
Junio	72,0
Julio	71,3

Grafico 1. Utilización de la capacidad instalada en la industria
Julio de 2012.



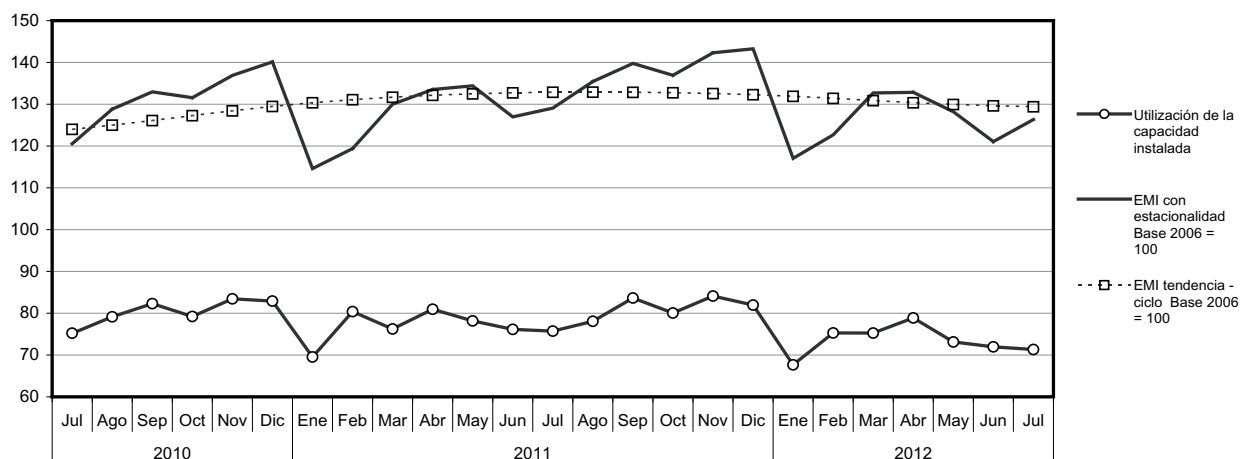
Cuadro 2. Utilización de la Capacidad Instalada en la Industria según bloques sectoriales

Período	Productos alimenticios y bebidas	Productos del tabaco	Productos textiles ¹	Papel y cartón	Edición e impresión	Refinación del petróleo
2011						
Julio	67,6	65,3	74,0	79,2	79,2	86,1
Agosto	72,2	62,5	72,9	79,6	81,3	75,5
Septiembre	79,3	68,8	73,9	89,1	90,9	87,5
Octubre	83,0	58,3	71,2	81,6	82,5	77,3
Noviembre	85,1	58,4	78,0	89,3	86,3	77,5
Diciembre	84,0	59,8	78,0	87,8	85,2	87,4
2012						
Enero	66,5	71,6	64,6	70,8	77,3	82,5
Febrero	73,2	69,2	79,8	78,2	85,5	81,2
Marzo	68,5	75,8	78,0	80,4	79,9	82,5
Abril	75,5	91,2	81,2	86,5	87,6	83,1
Mayo	72,3	72,6	85,6	83,1	82,7	82,0
Junio	66,3	63,9	84,8	84,8	74,4	85,9
Julio	66,9	69,5	81,9	82,8	76,8	87,8

Período	Sustancias y productos químicos	Productos de caucho y plástico	Productos minerales no metálicos	Industrias metálicas básicas	Vehículos automotores	Metalmecánica excluida industria automotriz
2011						
Julio	78,0	71,0	79,8	88,1	71,9	70,8
Agosto	77,3	71,3	83,0	87,9	87,6	74,1
Septiembre	86,2	77,7	90,1	84,9	87,3	78,9
Octubre	83,8	76,5	84,0	86,5	74,7	74,1
Noviembre	89,2	85,7	86,3	84,6	84,3	79,8
Diciembre	91,4	83,7	84,4	83,1	58,7	80,9
2012						
Enero	77,0	76,8	74,4	67,3	41,4	62,2
Febrero	81,7	86,3	72,1	86,9	62,3	62,3
Marzo	83,1	82,0	76,7	85,8	70,4	62,4
Abril	83,3	87,5	77,5	89,7	58,6	75,7
Mayo	68,1	78,0	82,3	81,3	64,3	64,0
Junio	75,4	77,3	77,9	83,4	58,1	62,0
Julio	72,0	76,6	77,3	64,6	70,0	63,9

¹El bloque de Productos Textiles incluye para su cálculo los rubros productores de Hilados de algodón y Tejidos, en correspondencia con la rama 17 de la Clasificación Industrial Internacional Uniforme Revisión 3 (CIIU-3). El rubro productor de Fibras Sintéticas y Artificiales integra el bloque Sustancias y Productos Químicos.

Gráfico 2. Utilización de la Capacidad Instalada en la Industria. Estimador Mensual Industrial (EMI) con estacionalidad y EMI Tendencia-Ciclo, base 2006 = 100



Características generales

El indicador de la Utilización de la Capacidad Instalada en la Industria mide la proporción utilizada de la Capacidad Instalada del sector industrial de nuestro país.

Para su cálculo se tiene en cuenta cuál es efectivamente la producción máxima que cada sector puede obtener con la capacidad instalada actual. Se consideran criterios técnicos, como el aprovechamiento potencial de las plantas productivas empleando el máximo de turnos posibles y las paradas necesarias para el mantenimiento apropiado de dicha capacidad.

El cálculo de la Utilización de la Capacidad Instalada en la Industria comienza en enero de 2002. Para la obtención del nivel general desde enero de 2002 hasta diciembre de 2004 se utiliza la estructura de valor agregado de la industria correspondiente al año 1997. Para la obtención del nivel general desde enero de 2005, se utiliza la estructura de valor agregado de la industria correspondiente al año 2006.

Se presentan datos -expresados en porcentaje- del nivel general de la industria y de los bloques sectoriales.