

## Industria manufacturera

Vol. 7, n° 23



# Utilización de la capacidad instalada en la industria

Julio de 2023



# Informes técnicos. Vol. 7, nº 187

ISSN 2545-6636

## Industria manufacturera. Vol. 7, nº 23

Utilización de la capacidad instalada en la industria

Julio de 2023

ISSN 2545-6733

Instituto Nacional de Estadística y Censos (INDEC)

**Dirección:** Marco Lavagna

**Dirección Técnica:** Pedro Ignacio Lines

**Dirección de Gestión:** Santiago Tettamanti

**Dirección General de Difusión y Comunicación:** María Silvina Viazzi

**Coordinación de Producción Gráfica y Editorial:** Marcelo Costanzo

Este informe técnico fue producido por los equipos de trabajo de:

**Dirección Nacional de Estadísticas Económicas**

Carolina Plat

**Dirección de Estadísticas Mineras, Manufactureras, Energéticas y de la Construcción**

Laura Nasatsky



Queda hecho el depósito que fija la Ley 11.723

Esta publicación utiliza una licencia Creative Commons.  
Se permite su reproducción con atribución de la fuente.

Buenos Aires, septiembre de 2023

### Signos convencionales:

- \* Dato provisorio
- ° Dato estimado por extrapolación, proyección
- i Dato estimado por imputación
- u Dato de calidad inferior al estándar
- Cero absoluto
- . Dato no registrado
- ... Dato no disponible a la fecha de presentación de los resultados
- /// Dato que no corresponde presentar
- s Dato confidencial por aplicación de las reglas del secreto estadístico

### Publicaciones del INDEC

Las publicaciones editadas por el Instituto Nacional de Estadística y Censos pueden ser consultadas en [www.indec.gob.ar](http://www.indec.gob.ar) y en el Centro Estadístico de Servicios, ubicado en Av. Presidente Julio A. Roca 609 C1067ABB, Ciudad Autónoma de Buenos Aires, Argentina. El horario de atención al público es de 9:30 a 16:00.

También pueden solicitarse al teléfono (54-11) 5031-4632

Correo electrónico: [ces@indec.gob.ar](mailto:ces@indec.gob.ar)

Sitio web: [www.indec.gob.ar](http://www.indec.gob.ar)

Twitter: @INDECArgentina

Facebook: /INDECArgentina

Instagram: @indecargentina

Spotify: /INDECArgentina

Calendario anual anticipado de informes:

[www.indec.gob.ar/indec/web/Calendario-Fecha-0](http://www.indec.gob.ar/indec/web/Calendario-Fecha-0)

Índice

Pág.

**Resumen ejecutivo** ..... 3

### Gráfico

**Gráfico 1.** Utilización de la capacidad instalada en la industria.

Julio de 2023..... 4

### Cuadros

**Cuadro 1.** Utilización de la capacidad instalada en la industria ..... 4

**Cuadro 2.** Utilización de la capacidad instalada en la industria, según

bloques sectoriales..... 6

**Utilización de la capacidad instalada en la industria.**

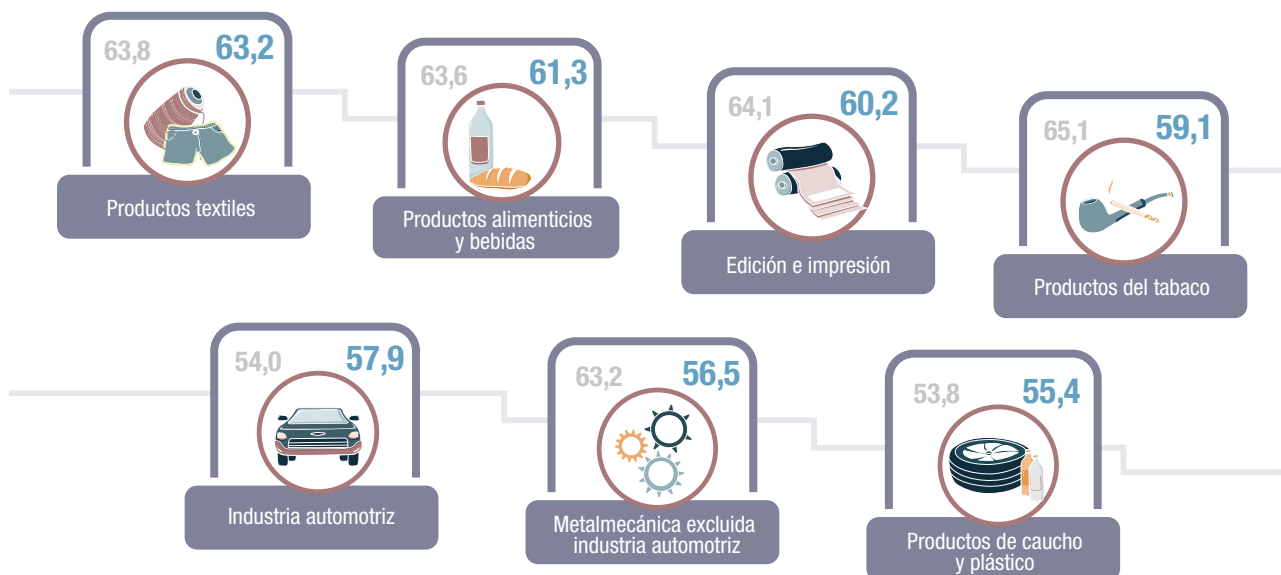
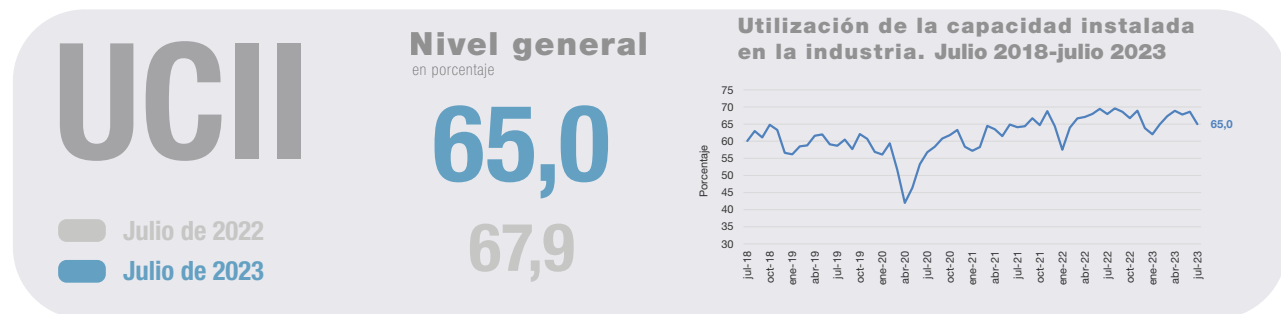
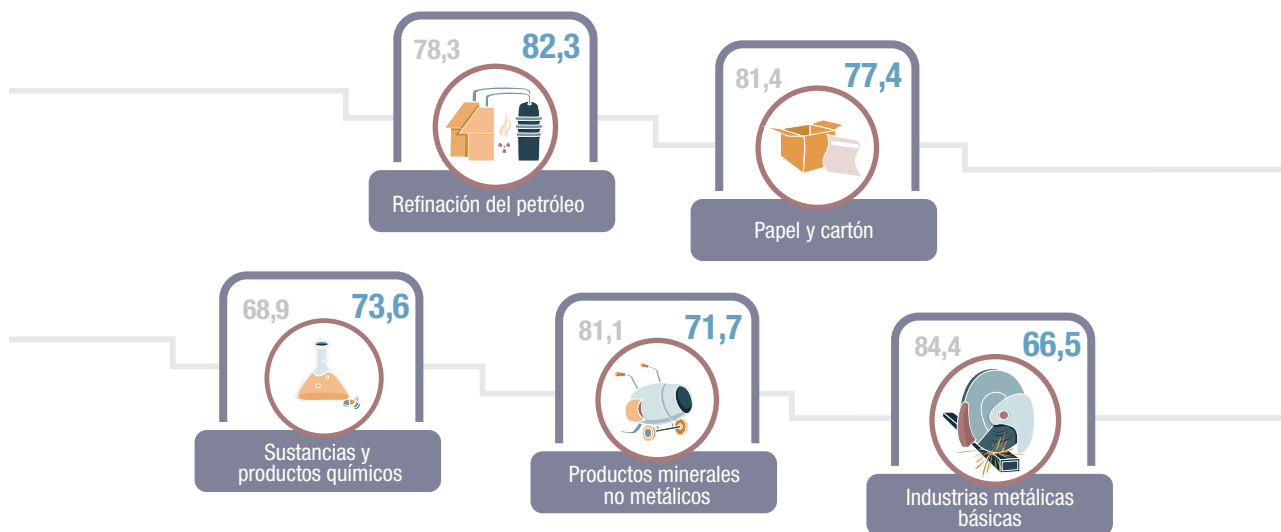
**Bloques sectoriales. Julio de 2023** ..... 5

**Características generales** ..... 7



## Utilización de la capacidad instalada en la industria

Resumen ejecutivo. Julio de 2023





## Utilización de la capacidad instalada en la industria

Julio de 2023

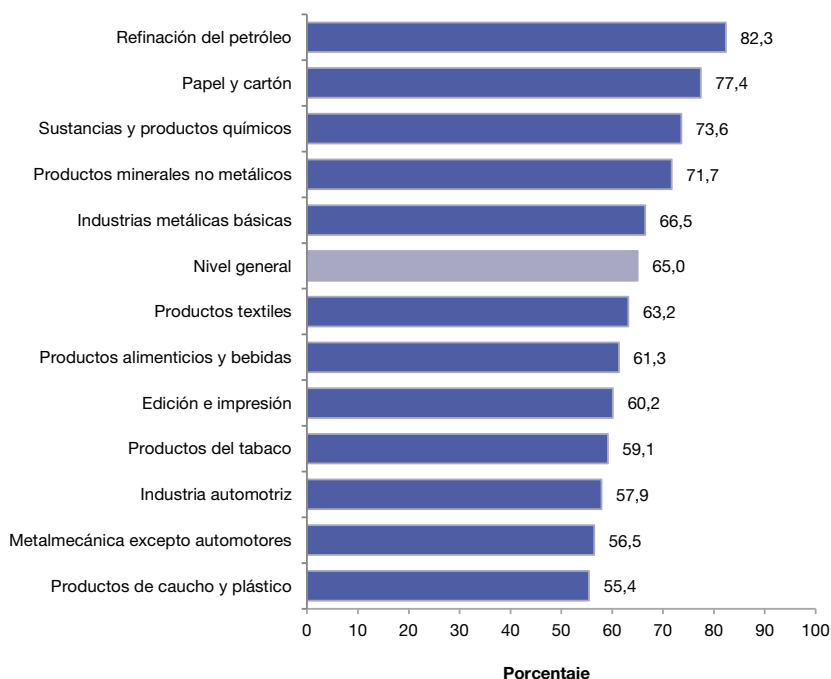
En julio de 2023, la utilización de la capacidad instalada en la industria se ubica en 65,0%, nivel inferior al del mismo mes de 2022, que fue de 67,9%.

**Cuadro 1. Utilización de la capacidad instalada en la industria**

	Período	Porcentaje
2022*	Enero	57,5
	Febrero	64,0
	Marzo	66,7
	Abril	67,1
	Mayo	68,0
	Junio	69,5
	Julio	67,9
	Agosto	69,6
	Septiembre	68,6
	Octubre	66,7
	Noviembre	68,9
	Diciembre	63,8
2023*	Enero	62,0
	Febrero	65,0
	Marzo	67,3
	Abril	68,9
	Mayo	67,8
	Junio	68,6
	Julio	65,0

Fuente: INDEC, Dirección Nacional de Estadísticas Económicas. Dirección de Estadísticas Mineras, Manufactureras, Energéticas y de la Construcción.

**Gráfico 1. Utilización de la capacidad instalada en la industria. Julio de 2023**



Fuente: INDEC, Dirección Nacional de Estadísticas Económicas. Dirección de Estadísticas Mineras, Manufactureras, Energéticas y de la Construcción.

## Utilización de la capacidad instalada en la industria. Bloques sectoriales.

### Julio de 2023

La utilización de la capacidad instalada en la industria exhibe un nivel de 65,0% en julio de 2023, inferior al registrado en julio de 2022 (67,9%).

Los bloques sectoriales que presentan niveles de utilización de la capacidad instalada superiores al nivel general son refinación del petróleo (82,3%), papel y cartón (77,4%), sustancias y productos químicos (73,6%), productos minerales no metálicos (71,7%) e industrias metálicas básicas (66,5%). Los bloques sectoriales que se ubican debajo del nivel general son productos textiles (63,2%), productos alimenticios y bebidas (61,3%), edición e impresión (60,2%), productos del tabaco (59,1%), industria automotriz (57,9%), metalmecánica excepto automotores (56,5%), y productos de caucho y plástico (55,4%).

En julio de 2023, respecto al mismo mes de 2022, la principal incidencia negativa se observa en las **industrias metálicas básicas** que presentan un nivel de utilización de la capacidad instalada de 66,5%, inferior al registrado el mismo mes del año anterior (84,4%) como consecuencia del menor nivel de actividad de la industria siderúrgica. En efecto, según datos de la Cámara Argentina del Acero, la producción de acero crudo presenta una caída interanual de 25,3% en el mes de referencia. Según fuentes consultadas, se reflejan, por un lado, paradas de planta programadas por mantenimiento y, por otro, conflictos gremiales que originaron un menor nivel de actividad.

La **industria metalmecánica excepto automotores** registra un nivel de utilización de la capacidad instalada de 56,5%, inferior al registrado en el mismo mes del año anterior (63,2%), principalmente como consecuencia de los menores niveles de fabricación de maquinaria agropecuaria y de aparatos de uso doméstico.

Los **productos alimenticios y bebidas** exhiben un nivel de utilización de la capacidad instalada de 61,3%, inferior al registrado en julio del año anterior (63,6%), vinculado principalmente a la menor molienda de oleaginosas y a la caída en el nivel de utilización de la capacidad de las plantas productoras de bebidas.

Los **productos minerales no metálicos** registran un nivel de utilización de la capacidad instalada de 71,7%, inferior al del mismo mes de 2022 (81,1%), como consecuencia principalmente de la menor fabricación de cemento, ladrillos huecos, placas de yeso, y pisos y revestimientos cerámicos.

La **edición e impresión** presenta un nivel de utilización de la capacidad instalada de 60,2%, inferior a la del mismo mes del año anterior (64,1%), relacionado principalmente con la menor demanda por parte de la industria de alimentos y bebidas, y a la falta de disponibilidad de insumos importados.

La **refinación del petróleo** muestra, en julio, un nivel de utilización de la capacidad instalada de 82,3%, superior al registrado el mismo mes del año anterior (78,3%), a partir del mayor nivel de procesamiento de petróleo crudo.

**Cuadro 2. Utilización de la capacidad instalada en la industria, según bloques sectoriales**

Período	Productos alimenticios y bebidas	Productos del tabaco	Productos textiles	Papel y cartón	Edición e impresión	Refinación del petróleo	
Porcentaje							
2022*	Enero	58,5	50,6	38,1	69,8	56,3	77,2
	Febrero	65,4	66,4	58,1	77,9	63,6	69,1
	Marzo	64,4	66,3	53,4	77,4	64,6	71,9
	Abril	66,0	58,8	55,0	76,4	58,9	81,4
	Mayo	64,8	61,5	59,5	78,0	61,7	81,3
	Junio	65,4	55,9	67,6	78,4	64,1	81,2
	Julio	63,6	65,1	63,8	81,4	64,1	78,3
	Agosto	67,4	64,1	64,5	77,6	65,2	80,7
	Septiembre	68,6	63,5	62,6	78,5	65,9	77,9
	Octubre	62,5	57,5	53,0	75,2	56,2	72,4
	Noviembre	68,2	65,7	56,3	73,4	59,2	79,0
	Diciembre	63,9	52,6	43,7	67,6	51,6	85,1
2023*	Enero	60,4	55,7	41,0	76,4	57,9	84,1
	Febrero	59,3	51,7	52,4	77,2	59,6	86,0
	Marzo	61,3	61,3	52,5	76,9	62,5	85,1
	Abril	62,7	63,3	53,9	74,6	60,6	86,8
	Mayo	64,6	65,5	58,0	78,7	58,1	83,1
	Junio	64,2	56,8	64,4	77,4	61,2	82,4
	Julio	61,3	59,1	63,2	77,4	60,2	82,3

Período	Sustancias y productos químicos	Productos de caucho y plástico	Productos minerales no metálicos	Industrias metálicas básicas	Industria automotriz	Metalmecánica excluida industria automotriz	
Porcentaje							
2022*	Enero	73,1	46,8	67,9	65,3	22,5	41,1
	Febrero	71,9	54,7	76,1	65,6	51,6	52,3
	Marzo	75,9	59,7	76,5	76,1	59,5	53,8
	Abril	73,3	59,9	79,4	68,7	56,9	61,1
	Mayo	74,3	55,4	81,4	81,8	57,1	57,1
	Junio	73,3	55,6	82,7	87,2	59,8	59,8
	Julio	68,9	53,8	81,1	84,4	54,0	63,2
	Agosto	69,4	57,0	83,8	83,3	65,3	61,9
	Septiembre	69,8	55,3	83,3	81,4	65,6	56,3
	Octubre	71,3	56,9	79,8	89,6	62,3	54,8
	Noviembre	74,4	56,6	80,7	86,8	66,2	54,3
	Diciembre	70,6	47,2	69,8	81,3	44,9	54,6
2023*	Enero	72,1	52,2	68,3	81,7	31,0	45,3
	Febrero	74,2	53,7	74,4	74,5	60,5	52,2
	Marzo	72,1	58,0	76,3	77,2	72,5	57,3
	Abril	77,0	56,8	72,3	82,0	66,6	61,0
	Mayo	74,5	55,9	72,7	81,7	62,4	56,3
	Junio	74,7	55,4	74,4	81,0	64,9	60,1
	Julio	73,6	55,4	71,7	66,5	57,9	56,5

**Nota:** el bloque "Productos alimenticios y bebidas" se calcula sin considerar la capacidad instalada en la actividad vitivinícola ni en los ingenios azucareros. El bloque "Sustancias y productos químicos" se calcula sin considerar la utilización de la capacidad instalada de la industria farmacéutica.

**Fuente:** INDEC, Dirección Nacional de Estadísticas Económicas. Dirección de Estadísticas Mineras, Manufactureras, Energéticas y de la Construcción.

## Características generales

El indicador de la utilización de la capacidad instalada en la industria mide la proporción utilizada, en términos porcentuales, de la capacidad productiva del sector industrial. El relevamiento comprende un panel de entre 600 y 700 empresas.

Para su cálculo, se tiene en cuenta cuál es efectivamente la producción máxima que cada sector puede obtener con la capacidad instalada.

Se consideran criterios técnicos, como el aprovechamiento potencial de las plantas productivas, empleando el máximo de turnos posibles y las paradas necesarias para el mantenimiento apropiado de dicha capacidad.

El actual informe utiliza la ponderación de la estructura porcentual del valor agregado bruto a precios básicos de la industria manufacturera, correspondiente a 2004 (año base vigente), publicado por la Dirección Nacional de Cuentas Nacionales.

Se presentan datos –expresados en porcentaje– del nivel general de la industria y de los bloques sectoriales que la componen.