

UTILIZACIÓN DE LA CAPACIDAD INSTALADA EN LA INDUSTRIA

SEPTIEMBRE DE 2007

BUENOS AIRES, 22 DE OCTUBRE DE 2007

La utilización de la capacidad instalada en la industria se ubica en el **78,7%** en el mes de septiembre de 2007, alcanzando un **74,5%** en el tercer trimestre de 2007, nivel similar al registrado en igual trimestre de 2006 (**74,8%**). Cabe destacar que lo anterior se da, simultáneamente, con un crecimiento del 6,9% de la producción industrial (EMI), comparando el tercer trimestre de 2007 con igual período del año anterior.

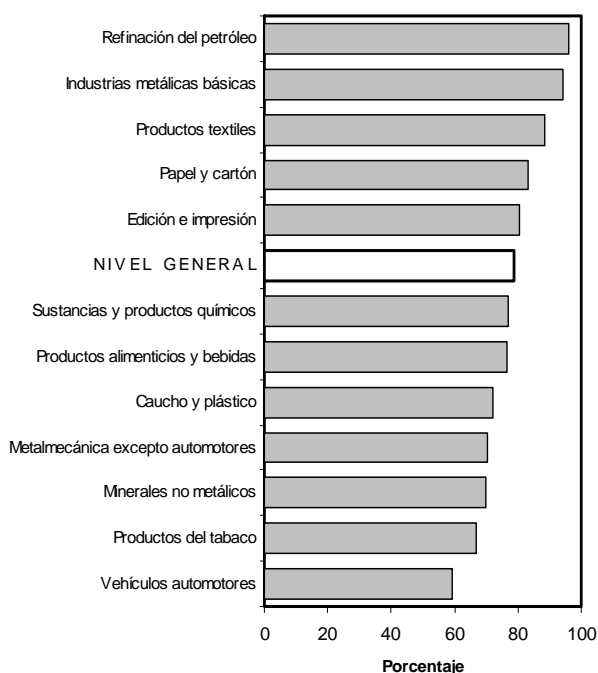
Desde el punto de vista sectorial, los bloques industriales que presentan una mayor utilización de la capacidad instalada en el mes de septiembre de 2007 son la refinación del petróleo, las industrias metálicas básicas y los productos textiles. Por otra parte, los sectores que registran los menores niveles de utilización en dicho mes son los fabricantes de vehículos automotores, la industria del tabaco y los productos minerales no metálicos.

Con referencia a la encuesta cualitativa industrial, que mide expectativas de las firmas, se consultó a los empresarios acerca de las previsiones sobre el nivel de utilización de la capacidad instalada que tienen para el **cuarto trimestre de 2007** con respecto al mismo trimestre de 2006. El 64,8% de las empresas no prevé cambios en la utilización de la capacidad instalada en el cuarto trimestre de 2007 con respecto al cuarto trimestre de 2006, el 23,5% anticipa una suba, en tanto el 11,7% vislumbra una caída.

Cuadro 1. Utilización de la capacidad instalada en la industria

Período	%
2006	
Septiembre	76,0
Octubre	75,2
Noviembre	76,2
Diciembre	72,2
2007	
Enero	67,5
Febrero	73,8
Marzo	72,9
Abril	73,6
Mayo	72,3
Junio	72,5
Julio	69,2
Agosto	75,6
Septiembre	78,7

Gráfico 1. Utilización de la capacidad instalada en la industria. Septiembre de 2007



Cuadro 2. Promedios trimestrales

Período	%
2006	
1º Trim.	71,7
2º Trim.	73,7
3º Trim.	74,8
4º Trim.	74,5
2007	
1º Trim.	71,4
2º Trim.	72,8
3º Trim.	74,5

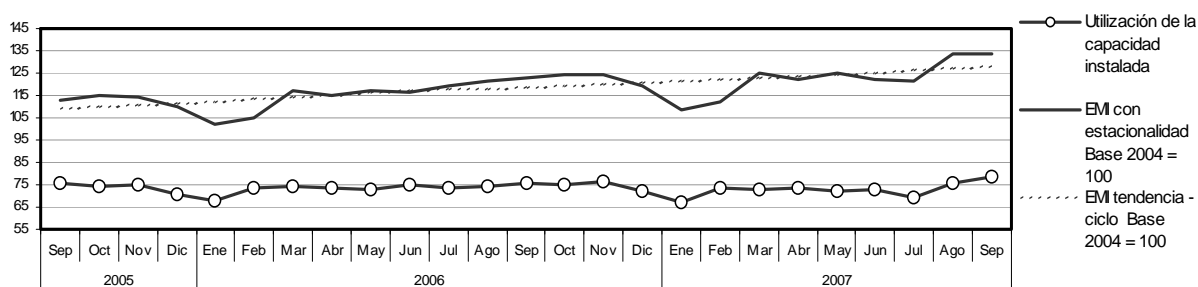
Cuadro 3. Utilización de la Capacidad Instalada en la Industria según bloques sectoriales

Período	Nivel general	Productos alimenticios y bebidas	Productos del tabaco	Productos textiles ¹	Papel y cartón	Edición e impresión
2006						
Septiembre	76,0	74,8	68,0	85,8	79,0	75,2
Octubre	75,2	74,5	64,5	81,9	80,2	75,1
Noviembre	76,2	76,9	72,4	84,0	81,3	78,3
Diciembre	72,2	73,1	61,8	74,0	77,6	71,3
2007						
Enero	67,5	73,7	62,0	68,4	79,0	67,4
Febrero	73,8	72,3	70,9	75,4	82,4	73,8
Marzo	72,9	69,7	73,8	72,9	81,7	69,6
Abril	73,6	66,3	67,5	80,0	76,7	74,5
Mayo	72,3	67,9	68,4	77,8	77,4	74,0
Junio	72,5	67,3	62,8	80,3	77,1	77,8
Julio	69,2	66,4	67,9	79,1	78,2	77,6
Agosto	75,6	72,0	69,5	83,7	79,7	79,3
Septiembre	78,7	76,7	67,0	88,7	83,3	80,6

Período	Refinación del petróleo	Sustancias y productos químicos	Productos de caucho y plástico	Productos minerales no metálicos	Industrias metálicas básicas	Vehículos automotores	Metalme-cánica excluida industria automotriz
2006							
Septiembre	86,5	77,9	63,8	69,5	96,6	61,0	64,1
Octubre	87,4	80,2	62,8	67,1	94,7	56,5	60,9
Noviembre	95,7	79,3	66,1	72,0	84,2	62,1	59,8
Diciembre	95,8	80,0	64,5	64,5	78,0	49,3	56,3
2007							
Enero	91,2	77,4	64,8	63,8	68,0	21,2	52,7
Febrero	96,4	78,2	65,4	67,9	89,6	45,3	59,3
Marzo	98,6	74,1	65,1	64,0	92,7	51,7	57,7
Abril	95,1	76,9	68,4	63,7	94,7	51,0	62,9
Mayo	94,7	72,8	59,9	70,2	87,8	52,2	61,9
Junio	98,4	65,7	69,8	69,6	90,0	56,6	61,8
Julio	99,3	62,4	65,9	66,7	71,6	50,6	61,6
Agosto	96,5	67,0	66,2	68,4	93,6	61,7	70,4
Septiembre	96,2	77,2	72,3	69,8	94,1	59,4	70,3

(¹) El bloque de Productos Textiles incluye para su cálculo los rubros productores de Hilados de algodón y Tejidos, en correspondencia con la rama 17 de la Clasificación Industrial Internacional Uniforme Revisión 3 (CIIU-3). El rubro productor de Fibras Sintéticas y Artificiales integra el bloque Sustancias y Productos Químicos.

Gráfico 2. Utilización de la Capacidad Instalada en la Industria. Estimador Mensual Industrial (EMI) con estacionalidad y EMI Tendencia-Ciclo. Base 2004 = 100



CARACTERÍSTICAS GENERALES

El indicador de la Utilización de la Capacidad Instalada en la Industria mide la proporción utilizada de la Capacidad Instalada del sector industrial de nuestro país.

Para su cálculo se tiene en cuenta cuál es efectivamente la producción máxima que cada sector puede obtener con la capacidad instalada actual. Se consideran criterios técnicos, como el aprovechamiento potencial de las plantas productivas empleando el máximo de turnos posibles y las paradas necesarias para el mantenimiento apropiado de dicha capacidad.

El cálculo de la Utilización de la Capacidad Instalada comienza en enero de 2002. Para la obtención del nivel general desde enero de 2002 hasta diciembre de 2004 se utiliza la estructura de valor agregado de la industria correspondiente al año 1997. Para la obtención del nivel general desde enero de 2005, se utiliza la estructura de valor agregado de la industria correspondiente al año 2004.

Se presentan datos -expresados en porcentaje- del nivel general de la industria y de los bloques sectoriales.



Más información y series históricas de la "Utilización de la capacidad instalada" en: <http://www.indec.gov.ar>

INDEC

Instituto Nacional de Estadística y Censos
Buenos Aires, 2006. Por cualquier consulta puede dirigirse
Centro Estadístico de Servicios Julio A. Roca 615,
Ciudad Autónoma de Buenos Aires C1067ABB, Argentina.
tel.: 4349-9652/46, fax: 4349-9621
Correo electrónico: ces@indec.mecon.gov.ar.
Internet: www.indec.gov.ar
Horario de atención: 9:30 a 16:00 hs.