



Buenos Aires, 24 de octubre de 2008

## Utilización de la capacidad instalada en la industria

Septiembre de 2008

La utilización de la capacidad instalada en la industria se ubica en el 79,4% en el mes de septiembre de 2008. En el tercer trimestre de 2008 la utilización de la capacidad instalada en la industria alcanza un 76,2%.

Desde el punto de vista sectorial, los bloques industriales que presentan una mayor utilización de la capacidad instalada en el mes de **septiembre de 2008** son la refinación del petróleo, las industrias metálicas básicas y la edición e impresión. Por otra parte, los sectores que registran los menores niveles de utilización en dicho mes son la metalmecánica excluida la industria automotriz y los productos de caucho y plástico.

Con referencia a la encuesta cualitativa industrial, que mide expectativas de las firmas, se consultó a los empresarios acerca de las previsiones sobre el nivel de utilización de la capacidad instalada que tienen para el **cuarto trimestre de 2008** con respecto al mismo trimestre de 2007. El 72,4% de las empresas no prevé cambios en la utilización de la capacidad instalada en el cuarto trimestre de 2008 con respecto al cuarto trimestre de 2007, el 14,8% anticipa una baja, en tanto el 12,8% vislumbra un aumento.

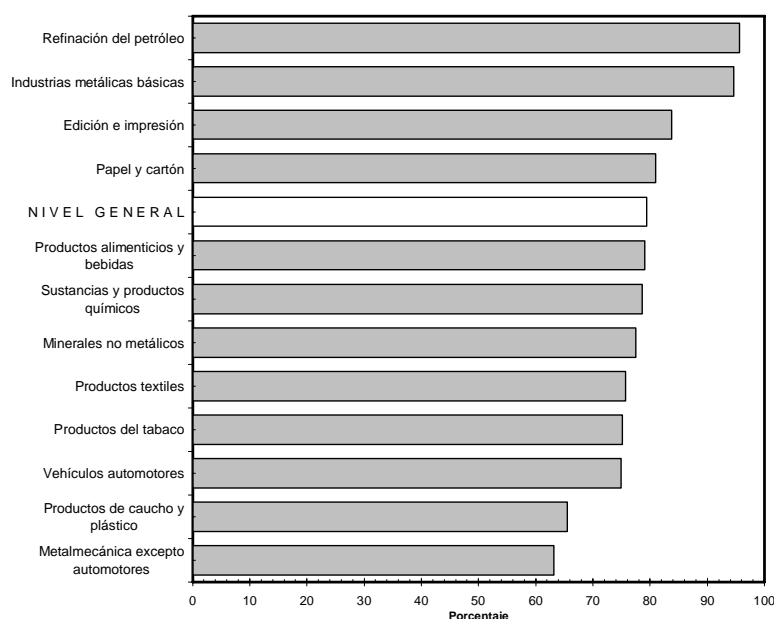
**Cuadro 1.** Utilización de la capacidad instalada en la industria

Período	Porcentaje
<b>2007</b>	
Septiembre	78,4
Octubre	77,4
Noviembre	79,3
Diciembre	74,5
<b>2008</b>	
Enero	70,6
Febrero	72,4
Marzo	71,7
Abril	76,4
Mayo	74,9
Junio	71,9
Julio	73,1
Agosto	76,3
Septiembre	79,4

**Cuadro 2.** Promedios trimestrales

Período	Porcentaje
<b>2007</b>	
3º trimestre	74,5
4º trimestre	77,1
<b>2008</b>	
1º trimestre	71,6
2º trimestre	74,4
3º trimestre	76,2

**Gráfico 1.** Utilización de la capacidad instalada en la industria. Septiembre de 2008



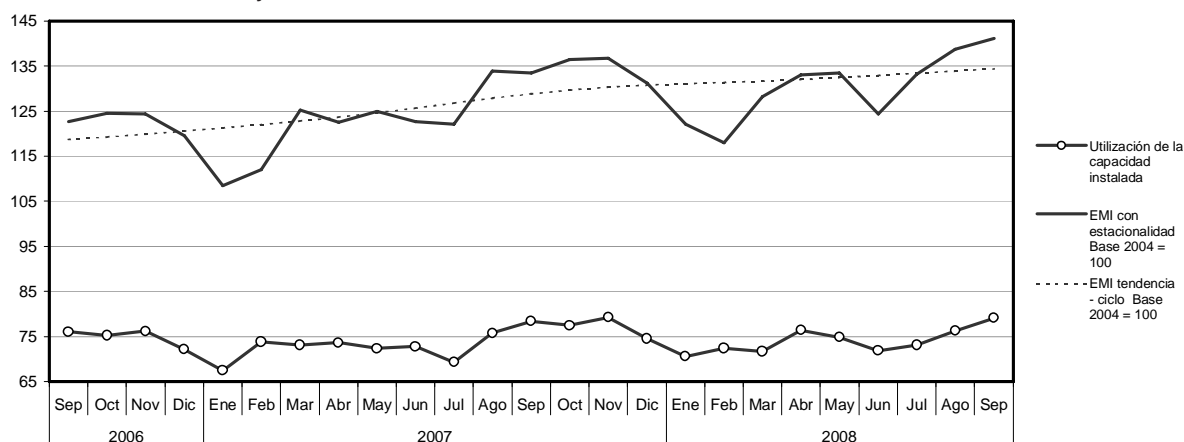
**Cuadro 3.** Utilización de la Capacidad Instalada en la Industria según bloques sectoriales

Período	Nivel general	Productos alimenticios y bebidas	Productos del tabaco	Productos textiles <sup>1</sup>	Papel y cartón	Edición e impresión
<b>2007</b>						
Septiembre	78,4	74,7	67,0	88,5	81,1	80,6
Octubre	77,4	77,8	73,2	82,8	80,6	76,6
Noviembre	79,3	80,9	80,7	85,7	80,6	78,0
Diciembre	74,5	76,1	61,1	74,8	77,4	73,0
<b>2008</b>						
Enero	70,6	74,6	67,9	69,2	77,0	69,6
Febrero	72,4	73,4	69,8	75,4	79,3	72,5
Marzo	71,7	59,6	64,8	76,5	76,4	70,4
Abril	76,4	72,9	70,8	83,3	71,4	76,6
Mayo	74,9	69,2	64,3	83,1	75,7	75,2
Junio	71,9	58,7	62,6	83,6	76,6	78,2
Julio	73,1	71,0	65,9	76,5	73,5	76,3
Agosto	76,3	73,7	63,1	77,4	77,6	80,5
Septiembre	79,4	79,0	75,2	75,7	81,0	83,7

Período	Refinación del petróleo	Sustancias y productos químicos	Productos de caucho y plástico	Productos minerales no metálicos	Industrias metálicas básicas	Vehículos automotores	Metalmeccánica excluida industria automotriz
<b>2007</b>							
Septiembre	96,2	79,4	72,3	69,8	94,1	59,4	69,3
Octubre	93,1	77,0	71,8	70,2	95,2	63,7	62,4
Noviembre	94,8	74,9	72,4	75,3	95,8	70,8	65,1
Diciembre	93,8	73,8	65,2	69,0	92,6	58,4	58,8
<b>2008</b>							
Enero	94,0	73,0	65,3	65,2	80,2	47,5	52,6
Febrero	92,6	76,1	68,1	66,7	88,1	41,4	57,0
Marzo	94,8	75,1	70,4	65,7	95,0	57,1	59,7
Abril	94,2	72,6	74,1	70,3	97,7	65,0	65,3
Mayo	95,9	70,3	68,2	70,8	95,6	64,5	64,7
Junio	91,1	67,7	70,0	68,6	97,3	61,0	64,2
Julio	91,8	62,3	59,3	69,5	98,5	71,6	59,9
Agosto	95,6	75,0	61,8	71,5	97,1	66,9	60,5
Septiembre	95,6	78,6	65,5	77,5	94,6	74,9	63,2

<sup>1</sup> El bloque de Productos Textiles incluye para su cálculo los rubros productores de Hilados de algodón y Tejidos, en correspondencia con la rama 17 de la Clasificación Industrial Internacional Uniforme Revisión 3 (CIIU-3). El rubro productor de Fibras Sintéticas y Artificiales integra el bloque Sustancias y Productos Químicos.

**Gráfico 2.** Utilización de la Capacidad Instalada en la Industria. Estimador Mensual Industrial (EMI) con estacionalidad y EMI Tendencia-Ciclo, base 2004 = 100



### **Características generales**

El indicador de la Utilización de la Capacidad Instalada en la Industria mide la proporción utilizada de la Capacidad Instalada del sector industrial de nuestro país.

Para su cálculo se tiene en cuenta cuál es efectivamente la producción máxima que cada sector puede obtener con la capacidad instalada actual. Se consideran criterios técnicos, como el aprovechamiento potencial de las plantas productivas empleando el máximo de turnos posibles y las paradas necesarias para el mantenimiento apropiado de dicha capacidad.

El cálculo de la Utilización de la Capacidad Instalada comienza en enero de 2002. Para la obtención del nivel general desde enero de 2002 hasta diciembre de 2004 se utiliza la estructura de valor agregado de la industria correspondiente al año 1997. Para la obtención del nivel general desde enero de 2005, se utiliza la estructura de valor agregado de la industria correspondiente al año 2004.

Se presentan datos -expresados en porcentaje- del nivel general de la industria y de los bloques sectoriales.