



**UTILIZACIÓN DE LA CAPACIDAD INSTALADA EN LA INDUSTRIA  
 Noviembre de 2004**

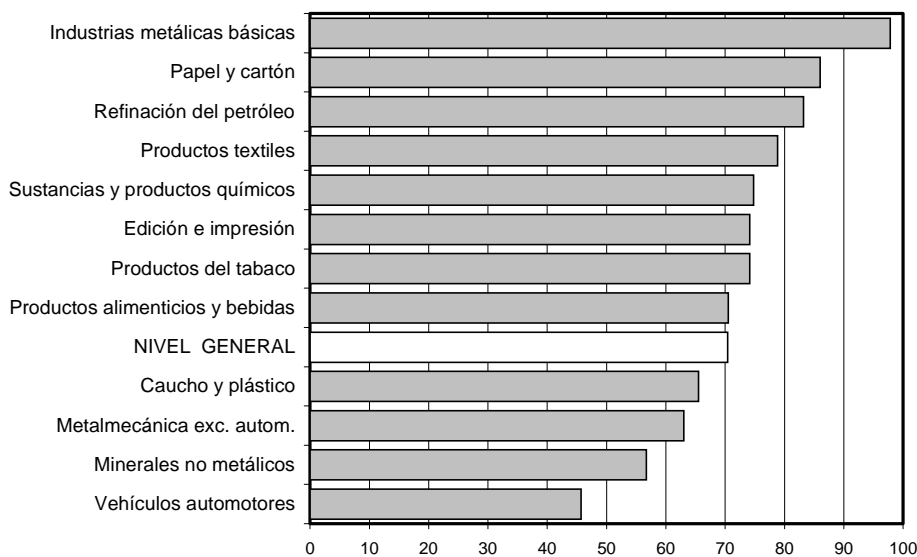
La utilización de la capacidad instalada en la industria se ubica en el 70,4% en el mes de **noviembre de 2004**. En el acumulado de los once meses del corriente año la industria operó a un 69,8% de su capacidad instalada, nivel superior al registrado en los once meses de 2003 que fue del 64,8%.

Desde el punto de vista sectorial, los bloques industriales que presentan una mayor utilización de la capacidad instalada en el mes de noviembre de 2004 son las industrias metálicas básicas, la producción de papel y cartón y la refinación del petróleo. Por otra parte, los sectores que registran los menores niveles de utilización en dicho mes son los fabricantes de vehículos automotores, minerales no metálicos y la industria metalmeccánica excluidos los automotores.

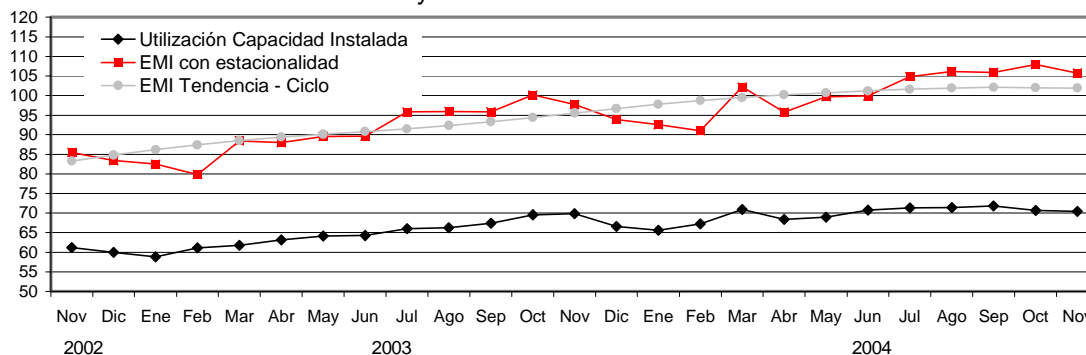
Con referencia a la encuesta cualitativa industrial, que mide las expectativas de las firmas, se consultó a los empresarios acerca de las previsiones sobre el nivel de utilización de la capacidad instalada que tienen para el **año 2005** con respecto al año 2004. El 51,1% de las empresas no prevé cambios en la utilización de la capacidad instalada para el año 2005 respecto de 2004; el 46,8% prevé una suba, en tanto el 2,1% anticipa una disminución.

Utilización de la capacidad instalada en la industria	
Datos expresados en porcentaje	
Período	
<b>2003</b>	
Enero	58,8
Febrero	61,1
Marzo	61,8
Abril	63,2
Mayo	64,2
Junio	64,3
Julio	66,0
Agosto	66,2
Septiembre	67,4
Octubre	69,5
Noviembre	69,9
Diciembre	66,6
<b>2004</b>	
Enero	65,6
Febrero	67,3
Marzo	70,9
Abril	68,4
Mayo	69,0
Junio	70,7
Julio	71,3
Agosto	71,4
Septiembre	71,8
Octubre	70,7
Noviembre	70,4

**Gráfico 1.** Utilización de la capacidad instalada en la industria. Noviembre de 2004

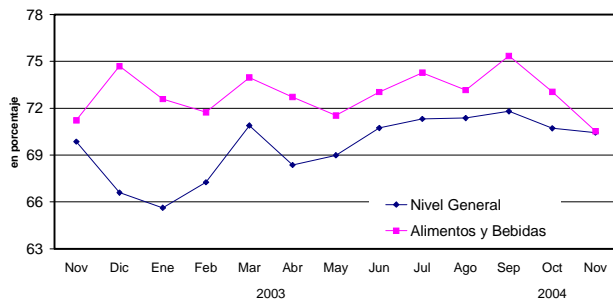


**Gráfico 2.** Utilización de la Capacidad Instalada en la Industria (en%) Estimador Mensual Industrial (EMI) con estacionalidad y EMI Tendencia-Ciclo Base 1997 = 100

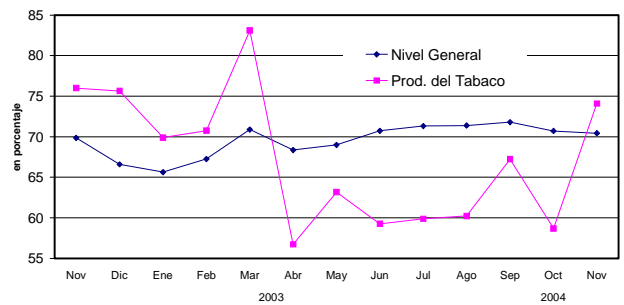


## Bloques Sectoriales - Gráficos

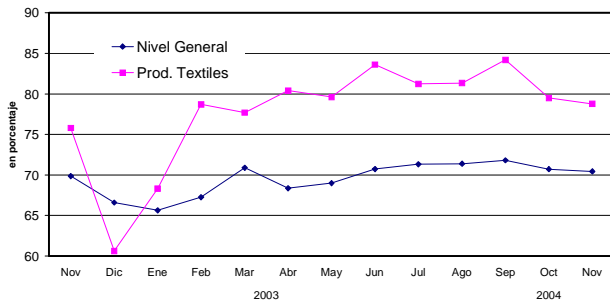
### Productos alimenticios y bebidas



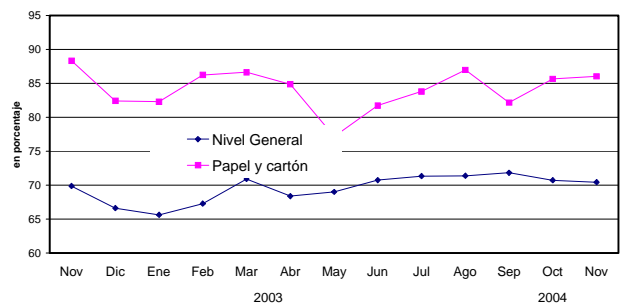
### Productos del tabaco



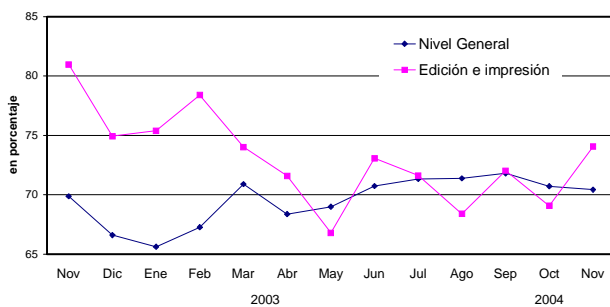
### Productos textiles



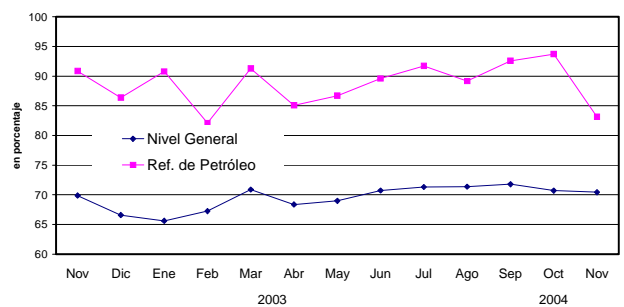
### Papel y cartón



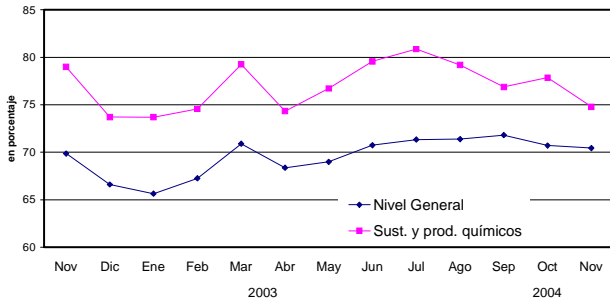
### Edición e impresión



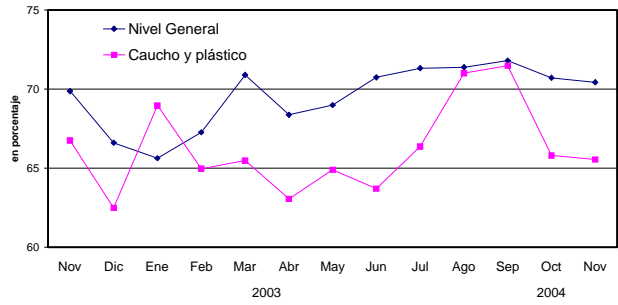
### Refinación de petróleo



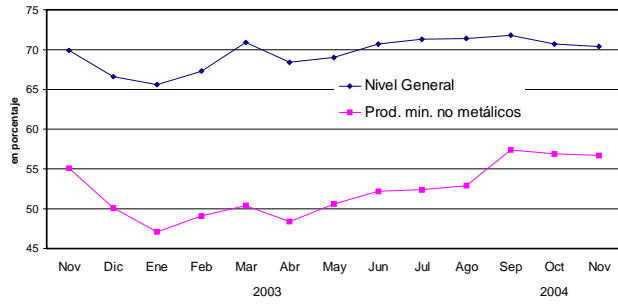
**Sustancias y productos químicos**



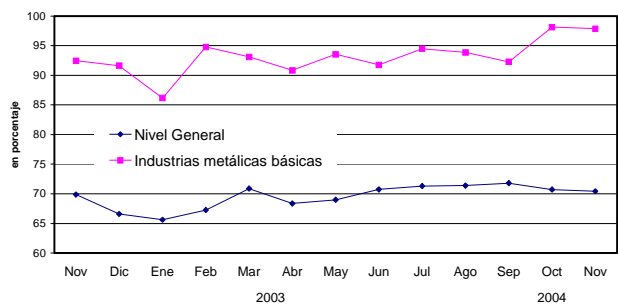
**Caucho y plástico**



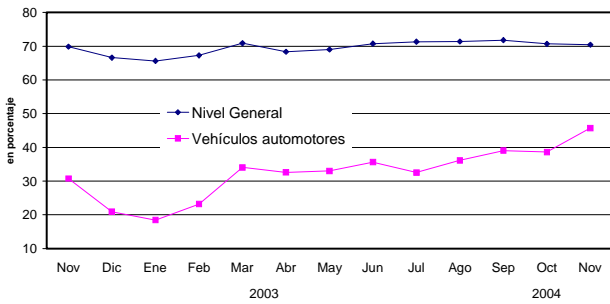
**Productos minerales no metálicos**



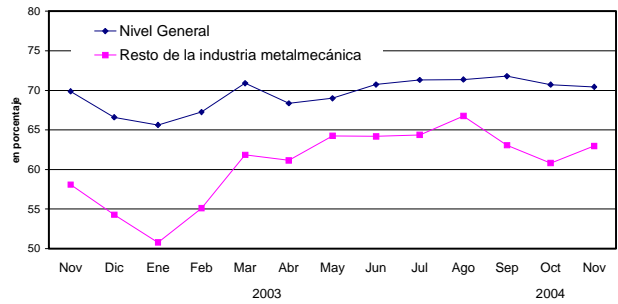
**Industrias metálicas básicas**



**Vehículos automotores**



**Metalmecánica excluida industria automotriz**



**UTILIZACIÓN DE LA CAPACIDAD INSTALADA EN LA INDUSTRIA - BLOQUES SECTORIALES**

Datos expresados en porcentaje

Período	Nivel general	Productos alimenticios y bebidas	Productos del tabaco	Productos textiles <sup>1</sup>	Papel y cartón	Edición e impresión	Refinación del petróleo	Sustancias y productos químicos	Caucho y plástico	Minerales no metálicos	Industrias metálicas básicas	Vehículos automotores	Metalme-cánica ex-cluida industria automotriz
<b>2002</b>													
Enero	48,2	64,1	64,1	26,5	66,9	53,2	82,8	57,7	40,1	32,1	61,8	6,8	23,2
Febrero	51,1	65,1	64,1	28,3	81,1	52,1	79,5	61,1	46,7	34,0	75,5	13,3	25,0
Marzo	50,3	62,2	59,7	30,4	68,0	48,7	79,7	55,8	48,6	31,3	78,8	17,1	30,4
Abril	55,1	65,1	64,1	44,4	77,3	47,4	83,2	64,0	51,4	35,6	89,7	26,1	31,3
Mayo	55,2	65,7	64,8	38,0	79,1	47,1	82,7	60,3	54,4	37,6	88,8	23,8	36,0
Junio	55,4	66,5	57,8	41,3	78,5	47,6	81,5	62,8	55,2	34,8	85,0	22,0	36,2
Julio	56,6	68,2	62,7	48,9	73,7	47,8	80,6	63,0	51,9	37,0	87,5	24,3	38,5
Agosto	56,9	68,8	59,1	56,4	81,4	44,5	77,4	61,7	53,4	41,0	88,6	23,4	38,7
Septiembre	58,6	68,7	60,7	60,1	81,7	45,2	86,8	63,7	55,5	43,3	88,0	24,9	41,7
Octubre	59,7	70,6	63,2	58,3	83,3	47,1	87,9	65,2	58,0	40,5	91,5	25,3	41,4
Noviembre	61,2	70,5	71,7	60,0	83,5	49,4	86,8	68,7	63,8	42,3	85,8	25,0	45,2
Diciembre	60,0	70,9	74,3	57,7	82,6	50,9	88,5	64,4	64,0	42,4	84,5	18,3	44,3
<b>2003</b>													
Enero	58,8	67,5	71,9	67,9	74,5	50,4	88,2	66,9	58,0	41,9	81,3	13,7	44,5
Febrero	61,1	67,3	66,9	72,3	83,9	51,1	86,0	68,0	59,7	45,0	91,9	16,8	49,6
Marzo	61,8	62,5	64,4	76,0	85,5	54,1	86,6	68,0	56,5	45,7	95,8	21,3	55,9
Abril	63,2	64,9	72,6	76,5	80,5	58,1	88,2	67,0	53,7	45,0	94,8	24,7	59,2
Mayo	64,2	65,3	68,0	80,0	87,3	61,1	88,4	76,5	54,3	37,4	95,7	22,2	55,1
Junio	64,3	66,1	67,0	77,1	88,0	61,0	90,3	74,2	58,4	42,0	92,9	21,8	55,6
Julio	66,0	68,9	67,1	75,4	85,2	62,6	87,4	78,3	65,5	47,5	93,8	18,6	56,5
Agosto	66,2	68,5	59,1	76,6	86,8	65,2	88,0	73,7	65,0	50,5	94,7	23,8	58,6
Septiembre	67,4	73,1	71,3	76,8	82,4	71,4	84,5	75,6	59,8	53,0	91,5	26,0	56,0
Octubre	69,5	74,2	68,1	76,2	86,3	76,7	86,3	77,4	64,1	55,6	96,5	26,3	58,8
Noviembre	69,9	71,2	76,0	75,8	88,3	81,0	90,9	79,0	66,8	55,1	92,4	30,8	58,1
Diciembre	66,6	74,7	75,6	60,6	82,4	74,9	86,4	73,7	62,5	50,1	91,6	20,9	54,3
<b>2004</b>													
Enero	65,6	72,6	69,9	68,3	82,3	75,4	90,8	73,7	69,0	47,1	86,2	18,5	50,8
Febrero	67,3	71,7	70,7	78,7	86,2	78,4	82,1	74,6	65,0	49,1	94,8	23,2	55,1
Marzo	70,9	74,0	83,1	77,7	86,6	74,0	91,3	79,3	65,5	50,4	93,1	34,0	61,8
Abril	68,4	72,7	56,7	80,4	84,8	71,6	85,1	74,3	63,1	48,4	90,8	32,6	61,2
Mayo	69,0	71,5	63,2	79,6	77,2	66,8	86,7	76,7	64,9	50,6	93,5	33,0	64,2
Junio	70,7	73,0	59,3	83,6	81,7	73,1	89,6	79,6	63,7	52,2	91,8	35,6	64,2
Julio	71,3	74,3	59,9	81,2	83,8	71,6	91,7	80,9	66,4	52,4	94,5	32,5	64,4
Agosto	71,4	73,2	60,2	81,3	87,0	68,4	89,2	79,2	71,0	52,9	93,9	36,1	66,8
Septiembre	71,8	75,3	67,2	84,2	82,1	72,0	92,6	76,9	71,5	57,4	92,3	39,0	63,1
Octubre	70,7	73,0	58,7	79,5	85,6	69,1	93,7	77,8	65,8	56,9	98,1	38,6	60,8
Noviembre	70,4	70,5	74,1	78,8	86,0	74,1	83,2	74,8	65,5	56,7	97,8	45,7	63,0

<sup>1</sup> El bloque de Productos Textiles incluye para su cálculo los rubros productores de Hilados de algodón y Tejidos, en correspondencia con la rama 17 de la Clasificación Industrial Internacional Uniforme Revisión 3 (CIIU-3). El rubro productor de Fibras Sintéticas y Artificiales integra el bloque Sustancias y Productos Químicos.

### CARACTERÍSTICAS GENERALES

El indicador de la Utilización de la Capacidad Instalada en la Industria mide la proporción utilizada de la Capacidad Instalada del sector industrial de nuestro país.

Para su cálculo se tiene en cuenta cuál es efectivamente la producción máxima que cada sector puede obtener con la capacidad instalada actual. Se consideran criterios técnicos, como el aprovechamiento potencial de las plantas productivas empleando el máximo de turnos posibles y las paradas necesarias para el mantenimiento apropiado de dicha capacidad.

El cálculo de la Utilización de la Capacidad Instalada comienza en enero de 2002. Al igual que en el Estimador Mensual Industrial (EMI), para la obtención del nivel general, se utiliza la estructura de valor agregado de la industria correspondiente a 1997. Se presentan datos -expresados en porcentaje- del nivel general de la industria y de los bloques sectoriales.