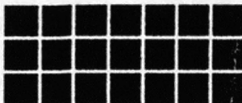


Investigación
y
Consultoría



MORA Y ARAUJO
NOGUERA
Y ASOCIADOS



IMAGEN INSTITUCIONAL DEL INDEC

Informe de Opinión Pública

Enero 1996



INTRODUCCION

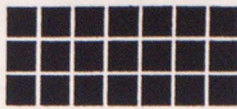
En el siguiente informe se presentan los resultados que surgen de la investigación de opinión pública realizada en el área metropolitana y en tres ciudades del interior del país - Rosario, Córdoba y Mendoza -, entre el 4 y el 12 de enero de 1996. La misma se realizó a argentinos mayores de 18 años de ambos sexos residentes en las áreas mencionadas.

Esta es la primera etapa de una investigación cuyos objetivos generales son determinar la imagen institucional del INDEC, la credibilidad del mismo y la satisfacción con el servicio ofrecido. En el segmento de público en general se indagó sobre los dos primeros objetivos señalados.

En esta fase de la investigación se utilizaron muestras probabilísticas y domiciliarias estratificadas por sexo, esta metodología permite generalizar los datos a la totalidad del universo.

En términos estrictamente metodológicos tales generalizaciones sólo pueden hacerse al interior de cada una de las áreas descriptas, pues son cuatro muestras independientes - una para cada punto muestral-. Sin embargo el diseño muestral propuesto apunta a relevar el estado de la opinión pública sobre la imagen institucional del INDEC en grandes centros urbanos, debido a esto es que se trata a las muestras como un todo unificado.

En el cuadro a continuación se presenta la cantidad de casos realizados en cada uno de los puntos muestrales y los márgenes de error estadístico para cada una de las muestras, trabajándose en todos los casos con un intervalo de confianza del 95%.



PUNTO MUESTRAL	CANTIDAD DE CASOS	MARGEN DE ERROR %
Area metropolitana	400	4,9
Rosario	100	9,8
Córdoba	100	9,8
Mendoza	100	9,8

En este informe los datos se presentan segmentados según las siguientes variables de análisis:

- punto muestral
- edad
- nivel económico social
- conocimiento del INDEC

El nivel económico social no es observable en sí mismo, requiere para su medición de la elaboración de un índice que se construye a partir de variables observables. Para generar este índice se utilizan dos variables que miden el nivel económico y dos que miden el nivel social. Las variables que miden el nivel económico son la calidad de la vivienda en la que vive el encuestado y un índice de riqueza compuesto por una serie de seis indicadores de posesiones materiales (automóvil, lavarropas, T.V., videocassetera, personal doméstico y tarjeta de crédito). Las dos variables que miden el nivel social son la instrucción formal del entrevistado y la ocupación del jefe de familia, ordenada en base a una escala de prestigio.

Los datos se presentan en valores porcentuales, en algunos casos no suman 100% por redondeo de decimales o por tratarse de respuestas sumadas. Esto significa que cada entrevistado puede dar más de una respuesta.



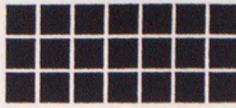
PRINCIPALES CONCLUSIONES

CONOCIMIENTO E IMAGEN DEL ORGANISMO

1. Las personas que conocen al INDEC representan el 49% del público bajo análisis.

Se observa una correlación positiva entre nivel socioeconómico y conocimiento, a medida que se asciende en la escala social el mismo aumenta.

2. La fuente principal a partir de la cual se toma conocimiento de la existencia de este organismo son los medios de comunicación.
3. La mayoría - 71% - de quienes dicen conocerlo sabe cuál es su función - elaboración de estadística y censos -.
4. Se observan tres niveles de conocimiento respecto de las estadísticas producidas por el INDEC. Las más conocidas son: Censo Nacional de Población y Vivienda - 73% -, Tasa de Empleo y Desempleo - 71% -, Índice de Costo de Vida - 69% - y Nivel de Pobreza - 55% -. En un nivel de presencia intermedio se encuentran: el Censo Económico, el Índice de Precios de la Construcción y el Índice de Precios Mayoristas - 40% para cada uno de los mismos -.
5. La más confiable de las mediciones que realiza el Instituto es el Censo Nacional de Población y Vivienda - 63% de valoración positiva -. Y las que generan más desconfianza son: la Tasa de Empleo y Desempleo y el Nivel de Pobreza - 30% y 32% de valoración positiva respectivamente -.

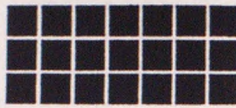


6. El 40% de las personas entrevistadas considera que la información que produce el INDEC no es confiable - poco confiable 31% y nada confiable 9% -. Mientras que un 36% cree que esos datos son confiables - muy confiables 1% y confiables 35%-. El 25% de la muestra no tiene una opinión formada sobre el tema.

El comportamiento de los grupos socioeconómicos registrado al interior de la escala social sigue la misma tendencia que la observada en conocimiento, la confiabilidad aumenta a medida que se asciende en dicha escala.

CONFIABILIDAD Y CONFIDENCIALIDAD DE LAS RESPUESTAS

7. El 47% de la población opina que los datos suministrados por las personas, las familias, las industrias, los comercios, etc., es confiable.
8. La mayoría - 66% - no sabe si existe alguna ley que proteja la confidencialidad de las respuestas. El 24% dice que las mismas están protegidas por una ley, mientras otro 10% afirma que no lo están.
9. Se registra también, un nivel alto - 52% - de no respuesta al indagar sobre el resguardo que asegura el INDEC a la confidencialidad de las respuestas. Por otro lado, el 37% dice que se la preserva y un 11% que no se lo hace.

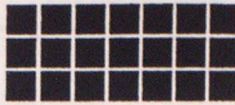


UTILIZACION DE DATOS ESTADISTICOS

10. El 14% ha sido o es usuario de datos estadísticos del INDEC. Los más utilizados son: Censo de Población, Índice de Costo de Vida - 18% - e Índice de Precios (sin especificar) - 16% -.
11. Las formas más regulares de acceso a la información son: diarios y revistas de circulación masiva y productos de difusión del INDEC - 52% y 51% de respuesta afirmativa respectivamente-.
12. El 70% de las personas que nunca han utilizado información producida por el Instituto desconoce que la misma está a disposición del público en general.

COMUNICACION INSTITUCIONAL

13. Al 48% de la población le gustaría recibir más información sobre los datos disponibles. Estas personas expresaron preferir recibirla a través de: información o avisos en televisión - 71% -, información o avisos en diarios - 64% -, información o avisos en radios - 54% - y a través de las facturas de servicios públicos - 36% -.



CONCLUSIONES GENERALES

La presencia institucional del INDEC en la vida pública de la sociedad puede considerarse satisfactoria si se tiene en cuenta la escasa comunicación que realiza.

Se detectan principalmente dos focos de conflicto, asociados a la confiabilidad del organismo. El primero y más general es la credibilidad de los datos que proporciona - que genera dos grupos importantes de opiniones contrapuestas - y el otro, las dudas que se registran respecto de los índices que reflejan el desempleo y la pobreza en el país. Suponemos que la desconfianza está relacionada con sospechas de dependencia y manipulación política.

Debido a que el conocimiento y la confiabilidad están correlacionados con el nivel socioeconómico, y son justamente los más escépticos aquellos que pertenecen a los estratos sociales más bajos, se considera apropiado encarar un proyecto comunicacional que apunte a proyectar al INDEC al interior de todos los segmentos sociales. El criterio a adoptar tiene que estar basado principalmente en la independencia política y en la importancia de su producción científica para el desarrollo del país.



CAPITULO I- CONOCIMIENTO E IMAGEN DEL INDEC

1. Conocimiento del INDEC

El 49% del público entrevistado conoce o escuchó hablar del INDEC.

Los más altos niveles de conocimiento hacia el organismo se registran en Córdoba y el Area metropolitana - 55% y 52% respectivamente - y en los segmentos etarios intermedios - 28 a 39 años, 56% y 40-55 años, 57% -. Registrándose además una correlación positiva entre nivel socioeconómico y la variable bajo análisis, a medida que se asciende en la escala social aumenta el grado de conocimiento.

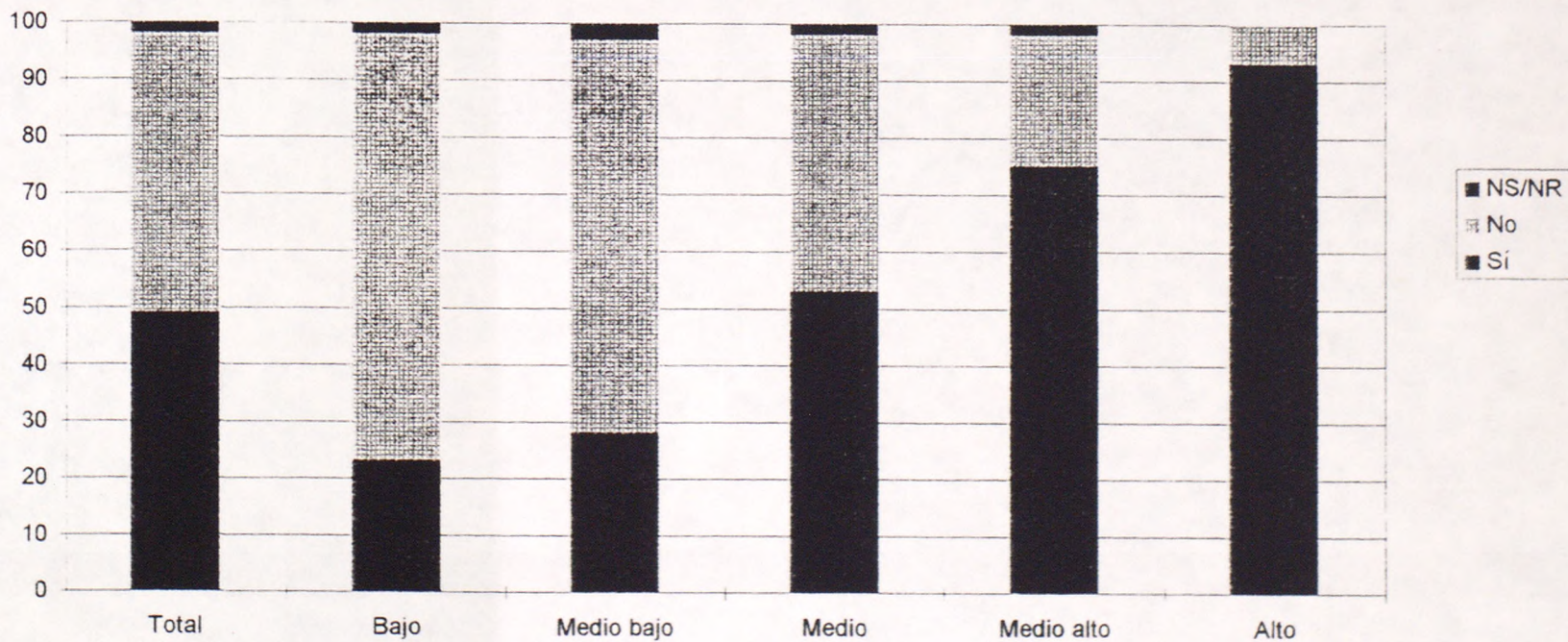
La presencia institucional del INDEC es débil en la ciudad de Mendoza - 34% - y en el grupo de jóvenes de 18 a 20 años - 32% -.

La mayoría conoce a este organismo a partir de las informaciones difundidas en los medios de comunicación - 73% -. Otras formas a partir de las cuáles se tomó contacto con el mismo son: por utilizar sus datos - 8% - y por haber respondido a sus encuestas o censos - 5% -.

Aquellos que lo conocen por haber sido o ser usuarios de sus estadísticas pertenecen a los estratos sociales más altos de la población.

El 71% de las personas que expresaron conocerlo identifica a esta institución con la elaboración de estadística y censos. Otros encuestados restringieron su incumbencia a asuntos particulares tales como: elaboración del índice de precios - 8% -, estudio del costo de vida - 5% - y estudio de la desocupación - 3% -, entre otros.

NIVEL DE CONOCIMIENTO DEL INDEC, SEGUN TOTAL Y NIVEL SOCIOECONOMICO



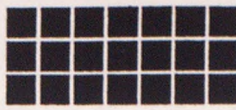


2. Conocimiento y confiabilidad de las estadísticas que produce el INDEC

En el cuadro que aparece a continuación puede observarse el nivel de conocimiento hacia cada una de las estadísticas producidas por el Instituto y el nivel de confianza respecto de las mismas que expresan tener quienes lo conocen. Las diferentes mediciones testeadas fueron ordenadas de acuerdo con el posicionamiento registrado en tanto conocimiento.

ESTADISTICA	CONOCIMIENTO %	CONFIABILIDAD			
		MC %	C %	PC %	NC %
Censo Nacional de Población y Vivienda	73	5	58	18	6
Tasa de empleo y desempleo	71	1	29	34	28
Índice de Costo de Vida	69	2	38	34	17
Nivel de Pobreza	55	2	30	30	28
Censo Económico	40	3	43	29	12
Índice de Precios de la Construcción	40	3	49	27	10
Índice de Precios Mayoristas	40	4	47	27	10
Censo Agropecuario	32	4	52	21	6
Nivel de exportaciones e importaciones	29	4	47	25	14
Comercio y servicios	25	5	48	23	12
Producción Industrial	24	5	44	28	8

Se observa una asociación positiva entre el conocimiento de los censos y estadísticas que realiza el INDEC y el ascenso en la escala social. Por otro lado, las personas que se hallan en la etapa activa de su vida - los segmentos etarios intermedios - son los que, en general, conocen más los diferentes sondeos que realiza el organismo.



Existe compatibilidad entre el nivel de conocimiento del Instituto y el de cada una de las estadísticas, el mismo aumenta entre quienes manifiestan conocerlo.

Córdoba y Rosario son los puntos muestrales en los que la población está más informada sobre los relevamientos y mediciones que realiza, y Mendoza es el lugar en el cual se detectan los más bajos niveles de conocimiento.

Al indagar sobre la confiabilidad de cada una de las diferentes estadísticas se registra heterogeneidad en los niveles de respuesta, siendo elevado el porcentaje de no respuesta para algunas de ellas, esta tendencia se acentúa en los estratos sociales más bajos de la población.

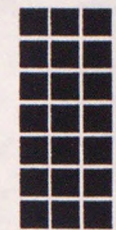
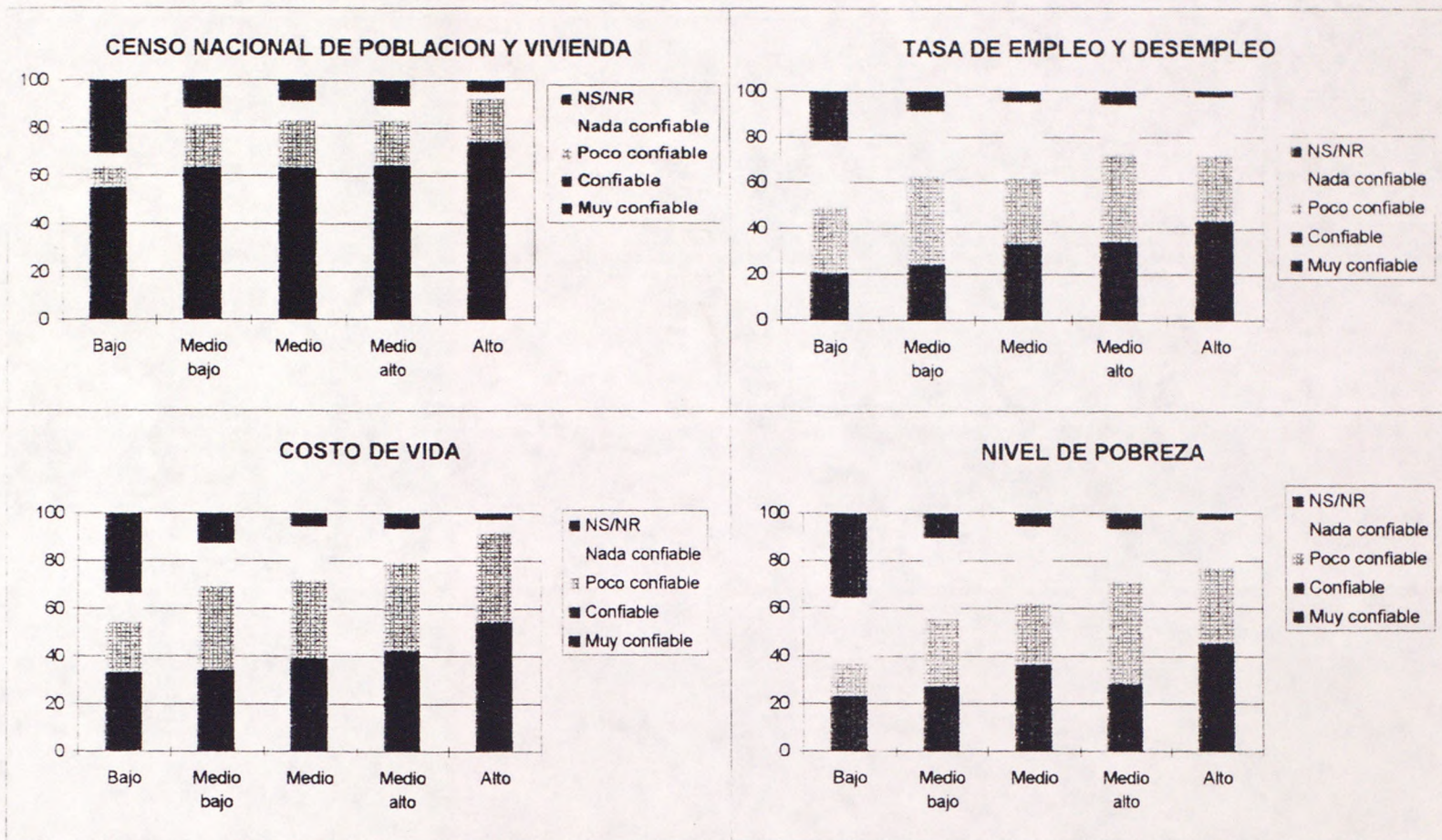
La más confiable de las mediciones que realiza el Instituto es el Censo Nacional de Población y Vivienda - 63% de valoración positiva -. Y las que generan más desconfianza son: la Tasa de Empleo y Desempleo y el Nivel de Pobreza - 30% y 32% de valoración positiva respectivamente -.

Por otro lado, no puede observarse ninguna relación constante entre el nivel de confiabilidad para cada una de las estadísticas y el sector social de pertenencia; sin embargo, hay algunas correlaciones relevantes para destacar. El nivel de confianza hacia el Censo Nacional de Población y Vivienda, el Censo Económico, el Índice de Costo de Vida y la Tasa de Empleo y Desempleo aumenta paralelamente al ascenso del nivel socioeconómico.

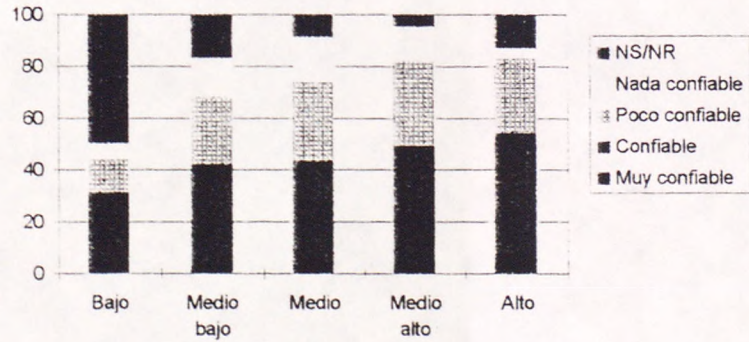
3. Confiabilidad de la información en general

Al indagar sobre la confiabilidad de la información que produce el INDEC se registran tres vectores de opinión. El primero y más importante a tener en cuenta es el de las personas que consideran que esta información no es, en términos generales, confiable - poco confiable 31% y nada confiable 9% -. Otro segmento cree que dicha información es confiable - muy

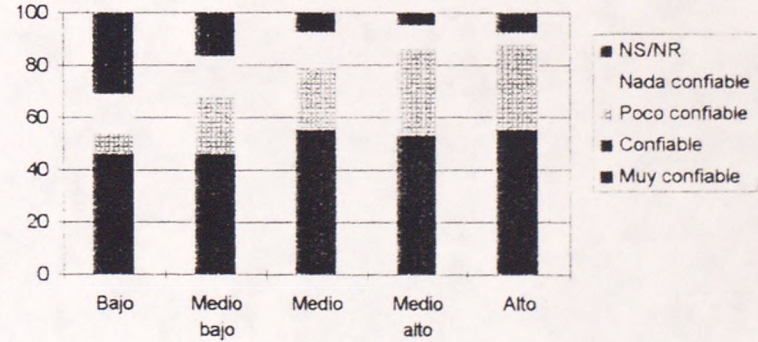
NIVEL DE CONFIANZA DE LAS DIFERENTES ESTADISTICAS QUE PRODUCE EL INDEC, SEGUN NIVEL SOCIOECONOMICO



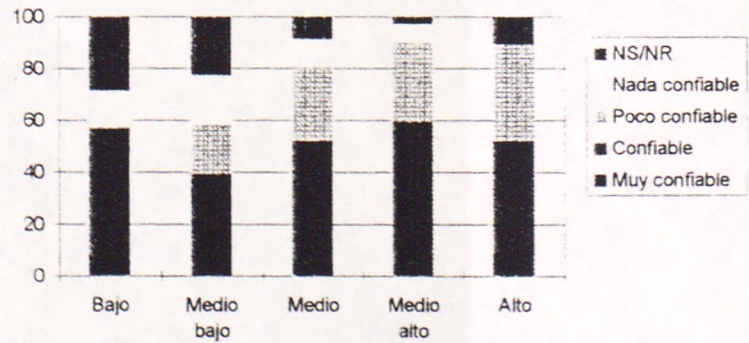
CENSO ECONOMICO



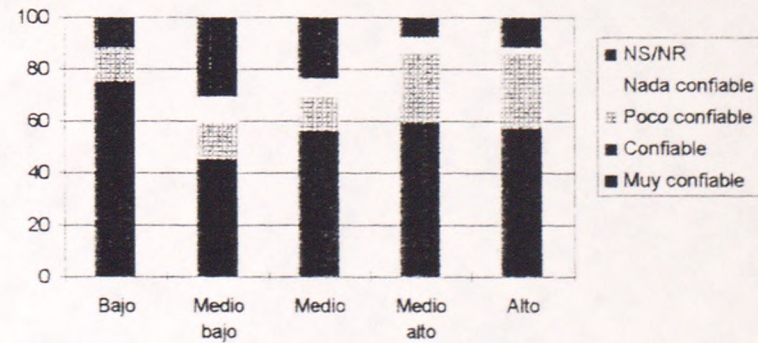
INDICE DE PRECIOS DE LA CONSTRUCCION



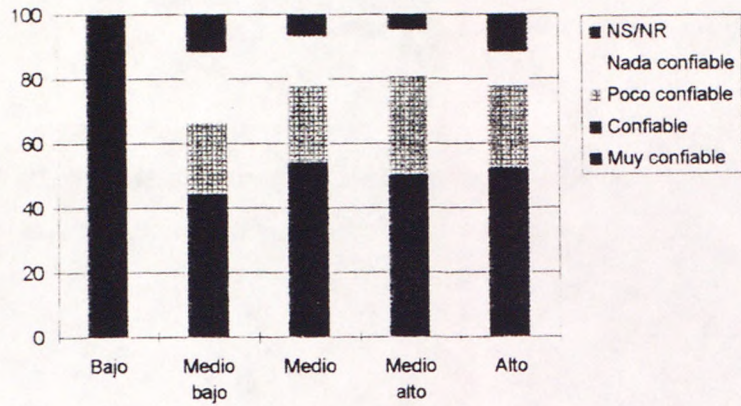
INDICE DE PRECIOS MAYORISTAS



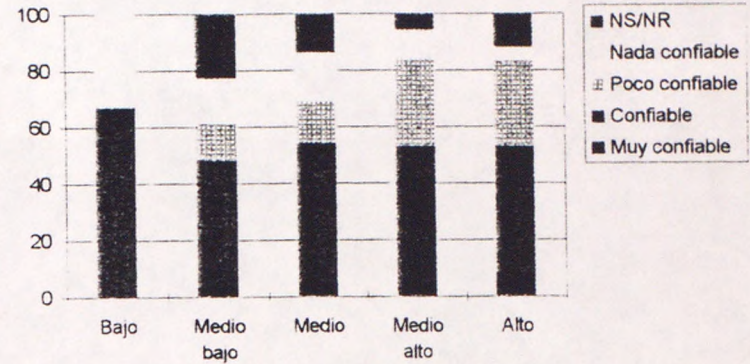
CENSO AGROPECUARIO



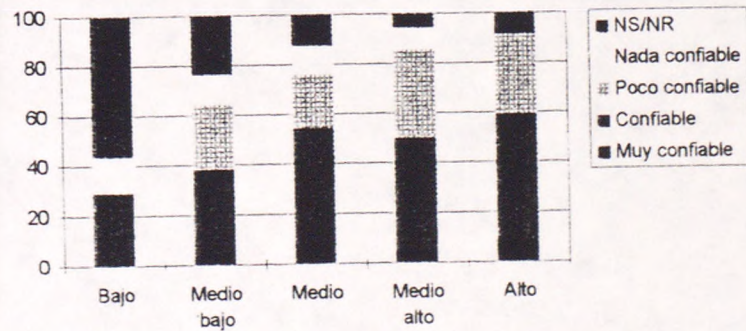
NIVEL DE EXPORTACIONES E IMPORTACIONES



COMERCIO Y SERVICIOS



PRODUCCION INDUSTRIAL





confiable 1%, confiable 35% -.; y el tercero de los grupos detectados no tiene una opinión formada sobre el tema o se rehusó a manifestar su opinión - 25% -.

En Córdoba y Mendoza el nivel de confianza es mayor - 48% en cada una de las ciudades - que en el resto de los puntos muestrales.

La tendencia a conocer y confiar más en los datos producidos por el INDEC a medida que se asciende en la escala social vuelve a estar presente en este punto en particular.

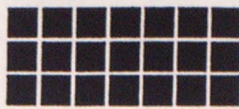
Las personas que opinan que los datos publicados son poco o nada confiables - 40% - justifican su respuesta en motivos tales como: no reflejan la realidad - 42% -, pertenecen al gobierno - 27% -, ya no se cree en nada - 9% - y desconoce la metodología utilizada - 8% -.

La pertenencia del Instituto al ámbito del gobierno es un fundamento utilizado principalmente por los sectores medios y altos de la sociedad, mientras que el grupo de escépticos - ya no se cree en nada - se concentra principalmente en los sectores sociales más bajos.

4. Confiabilidad de los Índices de Desempleo de Mayo y Octubre de 1995

El 42% de las personas encuestadas considera que el índice de desempleo de mayo de 1995 - 18,6% - reflejaba la realidad. Quienes más confían en la veracidad de este dato son: los residentes en la ciudad de Mendoza - 64% -, las personas de nivel socioeconómico alto - 57% - y los jóvenes de 21 a 27 años - 56% -.

Por otro lado el 44% no cree en esta cifra y las razones que dan son: había más desempleo - 69% -, todos mienten - 8% - no refleja la realidad - 7% - y en la calle se ve otra cosa - 6% -.



Al indagar sobre la credibilidad que genera en el público la tasa de desempleo relevado en octubre del mismo año, se registra una disminución porcentual de 20 puntos en el nivel de confianza de este índice respecto del anterior.

La mayoría - 57% - no cree que el desempleo haya bajado 2 puntos entre mayo y octubre, y los motivos que fundamentan esta creencia son: hay más desempleo -56% -, no refleja la realidad - 18% - y en la calle se ve otra cosa - 10% -.

CONFIABILIDAD DE LA INFORMACION

Muy confiable	1%
Confiable	35%

36%



- +Niveles socioeconómicos altos
- +Jóvenes de 21 a 27 años
- +Residentes de Córdoba y Mendoza

Poco confiable	31%
Nada confiable	9%

40%



POR QUE

- | | |
|---------------------------|-----|
| *No reflejan la realidad | 42% |
| *Pertenece al gobierno | 27% |
| *Ya no se cree en nada | 9% |
| *Desconoce la metodología | 8% |

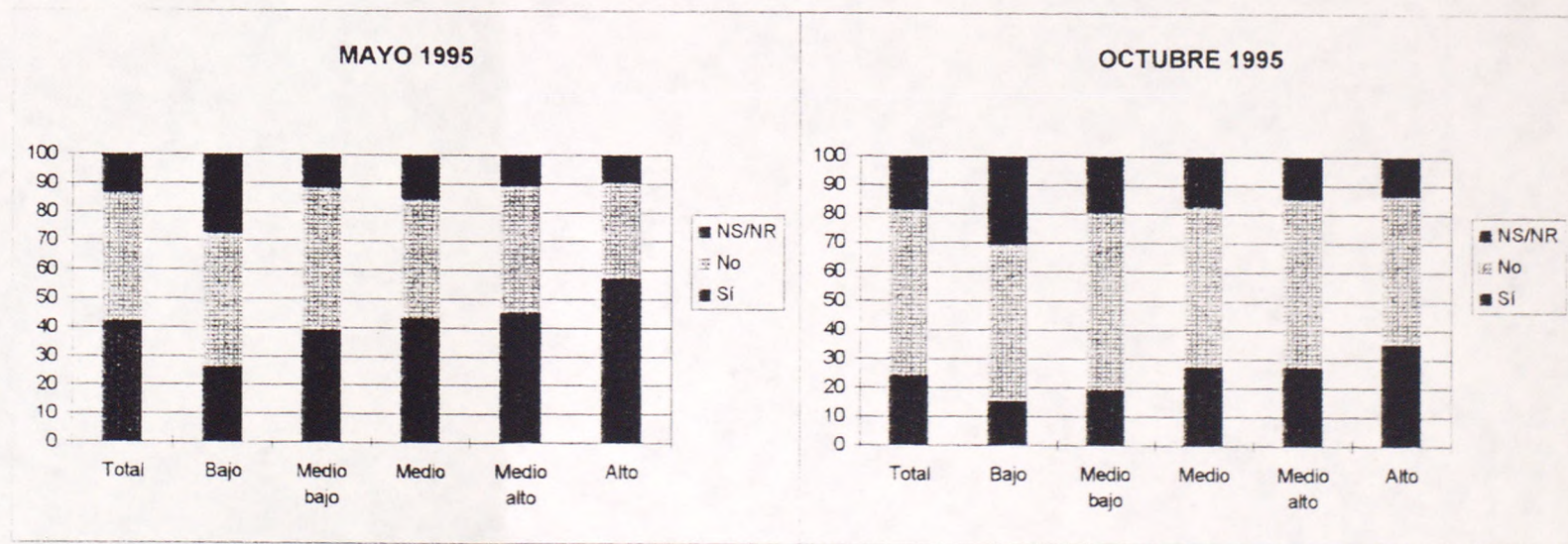
No sabe/No responde 25%

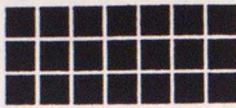


+ Estrato social bajo



NIVEL DE CONFIABILIDAD DE LA TASA DE DESOCUPACION, SEGUN TOTAL Y NIVEL SICIOECONOMICO





CAPITULO II - CONFIABILIDAD Y CONFIDENCIALIDAD DE LAS RESPUESTAS

1. Confiabilidad de las respuestas

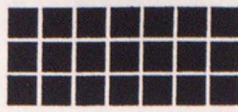
El 47% de la población cree que los datos suministrados por las personas, las familias, las industrias, los comercios, etc. es confiable - muy confiable 4%, confiable 43% -. Los más escépticos sobre la calidad de las respuestas que brindan los informantes son las personas que pertenecen a los sectores socioeconómicos más bajos; en cambio, aquellos que pertenecen al segmento social más alto de la población expresan mayor confianza hacia este punto.

2. Confidencialidad de las respuestas

La mayoría de la población - 66% - no sabe si existe o no una ley que proteja la confidencialidad de las respuestas, sólo el 34% se manifiesta sobre este tema. Un 24% dice que las respuestas están resguardadas por una ley, en tanto que un 10% manifiesta que no lo están.

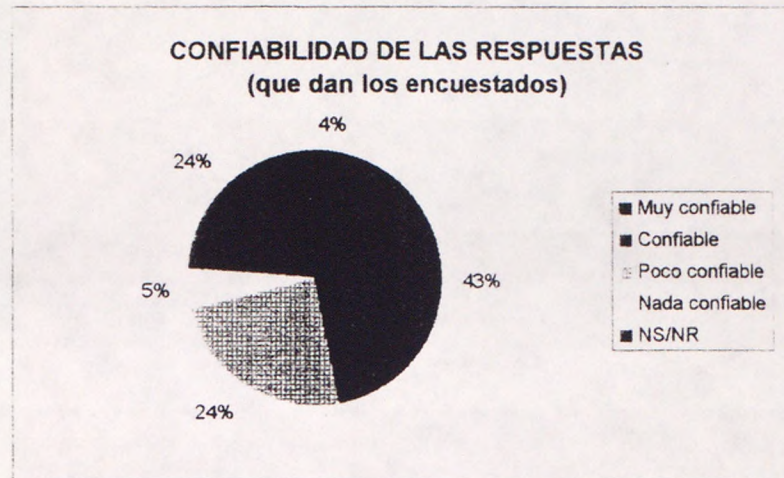
La proporción de personas que asegura que las respuestas están protegidas por alguna norma legal aumenta en el estrato social alto - 55%, en los residentes de la ciudad de Córdoba - 39% -, en el público que conoce al INDEC - 35% -, y en el segmento etario de 28 a 39 años - 31% -.

El 52% de las personas consultadas no emite ninguna opinión cuando se le pregunta si cree que el INDEC resguarda la confidencialidad de las respuestas. El 37% considera que se la preserva, mientras que el 11% opina que no se lo hace.

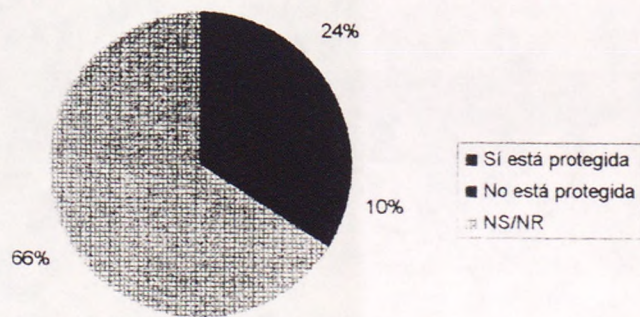


El desconocimiento sobre el tema aumenta a medida que se desciende en la escala social, y la creencia en la protección de la información que asegura el Instituto crece cuando se asciende en esa escala.

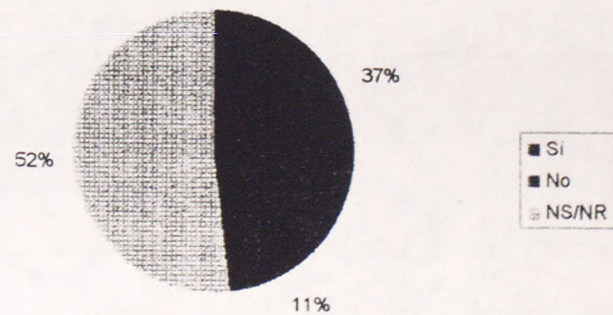
CONFIABILIDAD Y CONFIDENCIALIDAD DE LAS RESPUESTAS

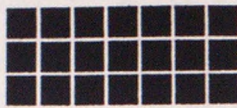


**PROTECCION LEGAL QUE RESGUARDE LA
CONFIDENCIALIDAD DE LAS RESPUESTAS**



**RESGUARDO DE LA CONFIDENCIALIDAD DE LAS
RESPUESTAS (por parte del INDEC)**





CAPITULO III - UTILIZACION DE DATOS ESTADISTICOS

Sólo el 14% de la personas consultadas dice haber utilizado datos estadísticos del INDEC. Estos usuarios pertenecen a los grupos socioeconómicos más altos - medio alto 34% y alto 43% -.

Los datos más utilizados son: censo de población - 19% -, índice de costo de vida - 18% - e índices de precios (sin especificar) - 16% -.

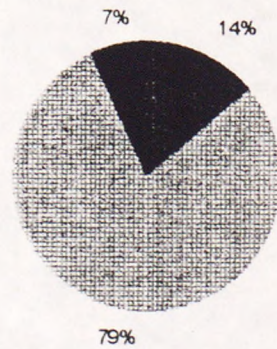
Se les presentó a los encuestados una serie de variables dicotómicas para conocer las formas más frecuentes de acceso a la información por parte del público usuario. Ellas son: diarios y revistas de circulación masiva - 52% - y productos de difusión del INDEC - 51% -.

En la lámina que se presenta en una de las páginas subsiguientes puede observarse la distribución porcentual obtenida en cada uno de los medios de acceso propuestos.

A las personas que nunca han utilizado datos producidos por el INDEC se les preguntó si sabían que los mismos estaban a disposición del público en general. El 70% no lo sabe.

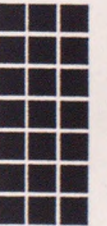
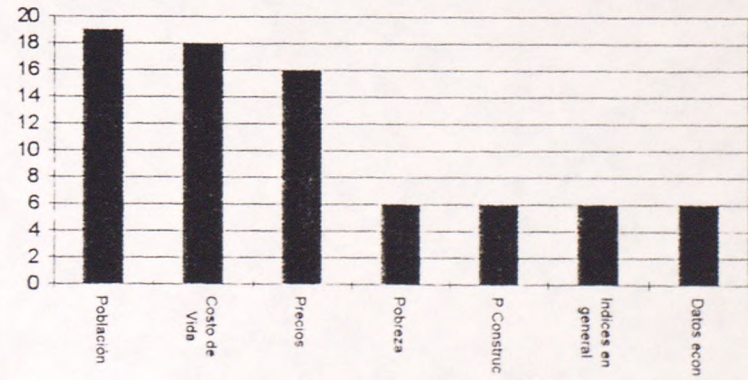
UTILIZACION DE DATOS DEL INDEC

UTILIZACION DE DATOS DEL INDEC



■ Si
▨ No
■ NS/NR

DATOS UTILIZADOS (responden los usuarios)

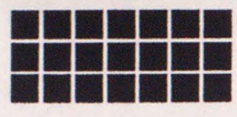


FORMAS DE ACCESO A LA INFORMACION

SI

NO

52%	DIARIOS Y REVISTAS DE CIRCULACION MASIVA	35%
51%	PRODUCTOS DE DIFUSION DEL INDEC	43%
29%	RADIO Y TELEVISION	54%
25%	LIBROS DE TEXTO	58%
23%	REVISTAS ESPECIALIZADAS	61%
18%	ALGUNA DIRECCION PROVINCIAL DE ESTADISTICA	67%





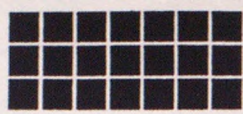
CAPITULO IV - COMUNICACION INSTITUCIONAL

Al 48% de las personas entrevistadas les gustaría tener más información de los datos disponibles que posee el INDEC. Se manifiestan así principalmente en las ciudades de Rosario - 69% - y Córdoba - 68% -, y los más interesados se encuentran en los siguientes segmentos de análisis: conocimiento del Instituto - 58% -, estrato social alto - 57% - y segmento etario de 28 a 39 años - 56% -.

El ranking de preferencias respecto de la forma más eficaz de tomar conocimiento de la existencia de estos datos es el siguiente:

RANKING DE PREFERENCIAS	
Medio de Comunicación	%¹
Información/Avisos en TV	71
Información/Avisos en diarios	64
Información/Avisos radios	54
Información junto a facturas de servicios públicos	36
Información por correo	26
Publicidad en la vía pública	14
Todos los medios de comunicación	1
Diskettes	1

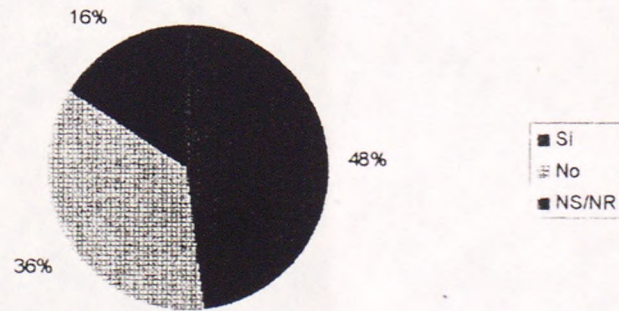
¹ Respuestas sumadas



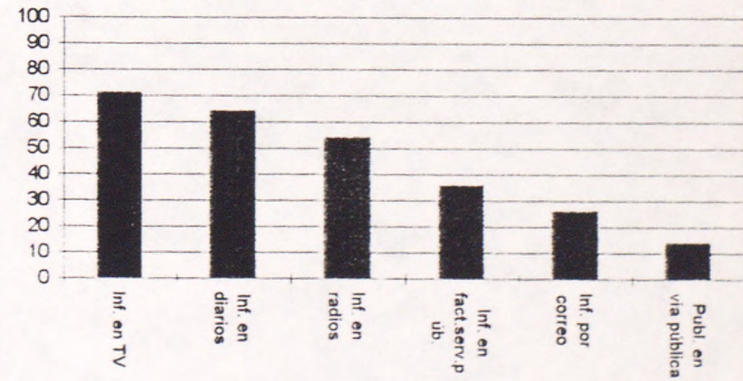
El medio de información que se encuentra mejor posicionado en el "top of mind" de la opinión pública es el diario - 33% -, seguido por la televisión - 27% -.

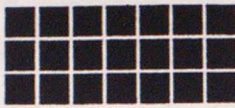
COMUNICACION INSTITUCIONAL

INTERES EN RECIBIR MAS INFORMACION
(menciones sumadas)



FORMAS DE RECIBIR INFORMACION
(responden quienes expresan interés)





ANEXO DE TABLAS ESTADISTICAS

¿CONOCE UD O ESCUCHO HABLAR DEL INDEC?

	TOTAL	PUNTO MUESTRAL				EDAD					NIVEL SOCIOECONOMICO				CONOCIMIENTO DEL INDEC		
		Area metrop.	Rosario	Córdoba	Mendoza	18-20 años	21-27 años	28-39 años	40-55 años	56 y + años	Bajo	Medio bajo	Medio alto	Alto	Sí	No	
TOTAL	700 %100	400 %100	100 %100	100 %100	100 %100	53 %100	116 %100	153 %100	191 %100	187 %100	65 %100	241 %100	207 %100	118 %100	69 %100	344 %100	341 %100
No sabe/ No responde	15 % 2	2 % 1	3 % 3	1 % 1	9 % 9	3 % 6	1 % 1	3 % 2	3 % 2	5 % 3	1 % 2	7 % 3	5 % 2	2 % 2	0 % 0	0 % 0	0 % 0
Sí	344 % 49	207 % 52	48 % 48	55 % 55	34 % 34	17 % 32	57 % 49	86 % 56	108 % 57	76 % 41	15 % 23	67 % 28	109 % 53	89 % 75	64 % 93	344 %100	0 % 0
No	341 % 49	191 % 48	49 % 49	44 % 44	57 % 57	33 % 62	58 % 50	64 % 42	80 % 42	106 % 57	49 % 75	167 % 69	93 % 45	27 % 23	5 % 7	0 % 0	341 %100

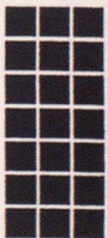


¿A PARTIR DE QUE MEDIO TOMO CONOCIMIENTO DE ESTE ORGANISMO?

	TOTAL	PUNTO MUESTRAL				EDAD					NIVEL SOCIOECONOMICO					CONOCIMIENTO DEL INDEC	
		Area metrop.	Rosario	Córdoba	Mendoza	18-20 años	21-27 años	28-39 años	40-55 años	56 y + años	Bajo	Medio bajo	Medio	Medio alto	Alto	SI	No
TOTAL	344 %100	207 %100	48 %100	55 %100	34 %100	17 %100	57 %100	86 %100	108 %100	76 %100	15 %100	67 %100	109 %100	89 %100	64 %100	344 %100	0 %0
No sabe/ No responde	23 % 7	19 % 9	2 % 4	2 % 4	0 % 0	2 % 12	4 % 7	3 % 3	5 % 5	9 % 12	2 % 13	4 % 6	7 % 6	8 % 9	2 % 3	23 % 7	0 % 0
Por utilizar sus datos	29 % 8	23 % 11	3 % 6	3 % 5	0 % 0	1 % 6	7 % 12	5 % 6	11 % 10	5 % 7	0 % 0	1 % 1	4 % 4	9 % 10	15 % 23	29 % 8	0 % 0
Información en med.de comunicac.	252 % 73	143 % 69	37 % 77	47 % 85	25 % 74	13 % 76	40 % 70	63 % 73	80 % 74	56 % 74	11 % 73	58 % 87	77 % 71	65 % 73	41 % 64	252 % 73	0 % 0
Respondió a sus encuest/censos	17 % 5	8 % 4	3 % 6	3 % 5	3 % 9	0 % 0	2 % 4	3 % 3	9 % 8	3 % 4	1 % 7	1 % 1	11 % 10	3 % 3	1 % 2	17 % 5	0 % 0
Participó en los censos	6 % 2	4 % 2	2 % 4	0 % 0	0 % 0	0 % 0	2 % 4	4 % 5	0 % 0	0 % 0	0 % 0	1 % 1	2 % 2	1 % 1	2 % 3	6 % 2	0 % 0
Inf.med.com/ Respondió enc.	8 % 2	5 % 2	0 % 0	0 % 0	3 % 9	0 % 0	2 % 4	3 % 3	1 % 1	2 % 3	1 % 7	0 % 0	5 % 5	1 % 1	1 % 2	8 % 2	0 % 0
Utilizar datos/ Inf.medios com.	6 % 2	3 % 1	0 % 0	0 % 0	3 % 9	1 % 6	0 % 0	4 % 5	0 % 0	1 % 1	0 % 0	1 % 1	1 % 1	2 % 2	2 % 3	6 % 2	0 % 0
Familiares que trabajan allí	1 % 0	1 % 0	0 % 0	0 % 0	0 % 0	0 % 0	0 % 0	0 % 0	1 % 1	0 % 0	0 % 0	0 % 0	1 % 1	0 % 0	0 % 0	1 % 0	0 % 0

continua

	TOTAL	PUNTO MUBSTRAL				EDAD					NIVEL SOCIOECONOMICO				CONOCIMIENTO DEL INDEC		
		Area metrop.	Rosario	Córdoba	Mendoza	18-20 años	21-27 años	28-39 años	40-55 años	56 y + años	Bajo	Medio bajo	Medio alto	Alto	Sí	No	
TOTAL	344	207	48	55	34	17	57	86	108	76	15	67	109	89	64	344	0
	%100	%100	%100	%100	%100	%100	%100	%100	%100	%100	%100	%100	%100	%100	%100	%100	% 0
Por estudio/trabajo	2	1	1	0	0	0	0	1	1	0	0	1	1	0	0	2	0
	% 1	% 0	% 2	% 0	% 0	% 0	% 0	% 1	% 1	% 0	% 0	% 1	% 1	% 0	% 0	% 1	% 0

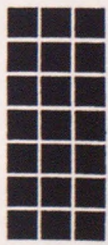


¿PODRÍA POR FAVOR DECIRNOS A QUE SE DEDICA EL INDECI?

	TOTAL	PUNTO MUESTRAL			EDAD					NIVEL SOCIOECONOMICO				CONOCIMIENTO DEL INDECI			
		Area metrop.	Rosario	Córdoba	Mendoza	18-20 años	21-27 años	28-39 años	40-55 años	56 y + años	Bajo	Medio bajo	Medio alto	Alto	Sí	No	
CASOS	344	207	48	55	34	17	57	86	108	76	15	67	109	89	64	344	0
No sabe/ No responde	74 % 22	51 % 25	10 % 21	9 % 16	4 % 12	5 % 29	16 % 28	18 % 21	18 % 17	17 % 22	11 % 73	21 % 31	26 % 24	14 % 16	2 % 3	74 % 22	0 % 0
Indice de precios	28 % 8	19 % 9	3 % 6	3 % 5	3 % 9	1 % 6	2 % 4	10 % 12	10 % 9	5 % 7	1 % 7	2 % 3	11 % 10	10 % 11	4 % 6	28 % 8	0 % 0
Elaboran censos/ estadísticas	245 % 71	142 % 69	34 % 71	47 % 85	22 % 65	13 % 76	42 % 74	57 % 66	81 % 75	52 % 68	3 % 20	45 % 67	74 % 68	61 % 69	62 % 97	245 % 71	0 % 0
Estudia el costo de vida	16 % 5	11 % 5	3 % 6	2 % 4	0 % 0	1 % 6	1 % 2	5 % 6	4 % 4	5 % 7	0 % 0	3 % 4	5 % 5	7 % 8	1 % 2	16 % 5	0 % 0
Estudio de la desocupación	9 % 3	5 % 2	2 % 4	1 % 2	1 % 3	1 % 6	1 % 2	2 % 2	4 % 4	1 % 1	0 % 0	2 % 3	3 % 3	3 % 3	1 % 2	9 % 3	0 % 0
Recaudación de impuestos p`DGI	2 % 1	2 % 1	0 % 0	0 % 0	0 % 0	0 % 0	0 % 0	0 % 0	1 % 1	1 % 1	0 % 0	0 % 0	2 % 2	0 % 0	0 % 0	2 % 1	0 % 0
Censo económico	3 % 1	3 % 1	0 % 0	0 % 0	0 % 0	0 % 0	0 % 0	1 % 1	2 % 2	0 % 0	0 % 0	0 % 0	3 % 3	0 % 0	0 % 0	3 % 1	0 % 0
Datos de dif. rubros	4 % 1	2 % 1	0 % 0	2 % 4	0 % 0	0 % 0	1 % 2	1 % 1	1 % 1	1 % 1	0 % 0	0 % 0	1 % 1	1 % 1	2 % 3	4 % 1	0 % 0

continua

	TOTAL	PUNTO MUESTRAL				EDAD					NIVEL SOCIOECONOMICO				CONOCIMIENTO DEL INDEC		
		Area metrop.	Rosario	Córdoba	Mendoza	18-20 años	21-27 años	28-39 años	40-55 años	56 y + años	Bajo	Medio bajo	Medio alto	Alto	Sí	No	
CASOS	344	207	48	55	34	17	57	86	108	76	15	67	109	89	64	344	0
Producción industrial	2 % 1	1 % 0	1 % 2	0 % 0	0 % 0	0 % 0	1 % 2	0 % 0	1 % 1	0 % 0	0 % 0	0 % 0	1 % 1	1 % 1	0 % 0	2 % 1	0 % 0
Indice de inflación	6 % 2	3 % 1	1 % 2	2 % 4	0 % 0	0 % 0	0 % 0	2 % 2	3 % 3	1 % 1	0 % 0	0 % 0	1 % 1	3 % 3	2 % 3	6 % 2	0 % 0
Da resultados globales de econ.	2 % 1	0 % 0	1 % 2	1 % 2	0 % 0	0 % 0	0 % 0	0 % 0	2 % 2	0 % 0	0 % 0	1 % 1	0 % 0	0 % 0	1 % 2	2 % 1	0 % 0
Evaluaciones s/ nivel de vida	5 % 1	0 % 0	0 % 0	0 % 0	5 % 15	0 % 0	1 % 2	1 % 1	2 % 2	1 % 1	0 % 0	0 % 0	1 % 1	2 % 2	2 % 3	5 % 1	0 % 0
Otros	5 % 1	4 % 2	0 % 0	1 % 2	0 % 0	0 % 0	1 % 2	0 % 0	2 % 2	2 % 3	0 % 0	2 % 3	1 % 1	2 % 2	0 % 0	5 % 1	0 % 0



¿CONOCE UD. O ESCUCHO HABLAR DEL CENSO NACIONAL DE POBLACION Y VIVIENDA?

	TOTAL	PUNTO MUESTRAL				EDAD					NIVEL SOCIOECONOMICO				CONOCIMIENTO DEL INDEC		
		Area metrop.	Rosario	Córdoba	Mendoza	18-20 años	21-27 años	28-39 años	40-55 años	56 y + años	Bajo	Medio bajo	Medio	Medio alto	Alto	Sí	No
TOTAL	700 %100	400 %100	100 %100	100 %100	100 %100	53 %100	116 %100	153 %100	191 %100	187 %100	65 %100	241 %100	207 %100	118 %100	69 %100	344 %100	341 %100
No sabe/ No responde	30 % 4	13 % 3	2 % 2	2 % 2	13 % 13	4 % 8	4 % 3	4 % 3	6 % 3	12 % 6	3 % 5	12 % 5	12 % 6	2 % 2	1 % 1	3 % 1	24 % 7
Sí	513 % 73	288 % 72	82 % 82	74 % 74	69 % 69	34 % 64	88 % 76	123 % 80	147 % 77	121 % 65	44 % 68	149 % 62	162 % 78	93 % 79	65 % 94	306 % 89	200 % 59
No	157 % 22	99 % 25	16 % 16	24 % 24	18 % 18	15 % 28	24 % 21	26 % 17	38 % 20	54 % 29	18 % 28	80 % 33	33 % 16	23 % 19	3 % 4	35 % 10	117 % 34



¿CONOCE UD. O ESCUCHO HABLAR DEL CENSO ECONOMICO?

	TOTAL	PUNTO MUESTRAL				EDAD					NIVEL SOCIOECONOMICO				CONOCIMIENTO DEL INDEC		
		Area metrop.	Rosario	Córdoba	Mendoza	18-20 años	21-27 años	28-39 años	40-55 años	56 y + años	Bajo	Medio bajo	Medio alto	Alto	Sí	No	
TOTAL	700 %100	400 %100	100 %100	100 %100	100 %100	53 %100	116 %100	153 %100	191 %100	187 %100	65 %100	241 %100	207 %100	118 %100	69 %100	344 %100	341 %100
No sabe/ No responde	39 % 6	16 % 4	6 % 6	3 % 3	14 % 14	5 % 9	4 % 3	8 % 5	6 % 3	16 % 9	4 % 6	17 % 7	14 % 7	3 % 3	1 % 1	3 % 1	31 % 9
Sí	280 % 40	155 % 39	47 % 47	50 % 50	28 % 28	16 % 30	43 % 37	70 % 46	92 % 48	59 % 32	16 % 25	62 % 26	77 % 37	70 % 59	55 % 80	220 % 64	59 % 17
No	381 % 54	229 % 57	47 % 47	47 % 47	58 % 58	32 % 60	69 % 59	75 % 49	93 % 49	112 % 60	45 % 69	162 % 67	116 % 56	45 % 38	13 % 19	121 % 35	251 % 74



¿CONOCE UD. O ESCUCHO HABLAR DEL CENSO AGROPECUARIO?

	TOTAL	PUNTO MUESTRAL				EDAD					NIVEL SOCIOECONOMICO				CONOCIMIENTO DEL INDEC		
		Area metrop.	Rosario	Córdoba	Mendoza	18-20 años	21-27 años	28-39 años	40-55 años	56 y + años	Bajo	Medio bajo	Medio alto	Alto	Sí	No	
TOTAL	700 %100	400 %100	100 %100	100 %100	100 %100	53 %100	116 %100	153 %100	191 %100	187 %100	65 %100	241 %100	207 %100	118 %100	69 %100	344 %100	341 %100
No sabe/ No responde	46 % 7	19 % 5	9 % 9	4 % 4	14 % 14	5 % 9	8 % 7	7 % 5	8 % 4	18 % 10	5 % 8	21 % 9	15 % 7	3 % 3	2 % 3	9 % 3	33 % 10
Sí	222 % 32	108 % 27	38 % 38	43 % 43	33 % 33	14 % 26	26 % 22	59 % 39	77 % 40	46 % 25	8 % 12	42 % 17	60 % 29	63 % 53	49 % 71	180 % 52	41 % 12
No	432 % 62	273 % 68	53 % 53	53 % 53	53 % 53	34 % 64	82 % 71	87 % 57	106 % 55	123 % 66	52 % 80	178 % 74	132 % 64	52 % 44	18 % 26	155 % 45	267 % 78

¿CONOCE UD. O ESCUCHO HABLAR DE LA ESTADÍSTICA DE PRODUCCIÓN INDUSTRIAL?

	TOTAL	PUNTO MUESTRAL				EDAD					NIVEL SOCIOECONÓMICO				CONOCIMIENTO DEL INDEC		
		Area metrop.	Rosario	Córdoba	Mendoza	18-20 años	21-27 años	28-39 años	40-55 años	56 y + años	Bajo	Medio bajo	Medio alto	Alto	Sí	No	
TOTAL	700 %100	400 %100	100 %100	100 %100	100 %100	53 %100	116 %100	153 %100	191 %100	187 %100	65 %100	241 %100	207 %100	118 %100	69 %100	344 %100	341 %100
No sabe/ No responde	45 % 6	18 % 5	10 % 10	3 % 3	14 % 14	5 % 9	8 % 7	8 % 5	9 % 5	15 % 8	6 % 9	18 % 7	17 % 8	3 % 3	1 % 1	9 % 3	32 % 9
Sí	169 % 24	92 % 23	29 % 29	29 % 29	19 % 19	8 % 15	24 % 21	33 % 22	62 % 32	42 % 22	7 % 11	34 % 14	45 % 22	46 % 39	37 % 54	142 % 41	26 % 8
No	486 % 69	290 % 73	61 % 61	68 % 68	67 % 67	40 % 75	84 % 72	112 % 73	120 % 63	130 % 70	52 % 80	189 % 78	145 % 70	69 % 58	31 % 45	193 % 56	283 % 83



¿CONOCE UD. O ESCUCHO HABLAR DEL INDICE DE COSTO DE VIDA?

	TOTAL	PUNTO MUESTRAL				EDAD					NIVEL SOCIOECONOMICO				CONOCIMIENTO DEL INDEC		
		Area metrop.	Rosario	Córdoba	Mendoza	18-20 años	21-27 años	28-39 años	40-55 años	56 y + años	Bajo	Medio bajo	Medio	Medio alto	Alto	Sí	No
TOTAL	700 %100	400 %100	100 %100	100 %100	100 %100	53 %100	116 %100	153 %100	191 %100	187 %100	65 %100	241 %100	207 %100	118 %100	69 %100	344 %100	341 %100
No sabe/ No responde	31 % 4	14 % 4	3 % 3	0 % 0	14 % 14	4 % 8	5 % 4	5 % 3	5 % 3	12 % 6	4 % 6	10 % 4	13 % 6	3 % 3	1 % 1	4 % 1	24 % 7
Sí	482 % 69	287 % 72	67 % 67	82 % 82	46 % 46	28 % 53	80 % 69	110 % 72	140 % 73	124 % 66	33 % 51	147 % 61	147 % 71	92 % 78	63 % 91	300 % 87	177 % 52
No	187 % 27	99 % 25	30 % 30	18 % 18	40 % 40	21 % 40	31 % 27	38 % 25	46 % 24	51 % 27	28 % 43	84 % 35	47 % 23	23 % 19	5 % 7	40 % 12	140 % 41



¿CONOCE UD. O ESCUCHO HABLAR DEL INDICE DE PRECIOS DE LA CONSTRUCCION?

	TOTAL	PUNTO MUESTRAL				EDAD					NIVEL SOCIOECONOMICO				CONOCIMIENTO DEL INDEC		
		Area metrop.	Rosario	Córdoba	Mendoza	18-20 años	21-27 años	28-39 años	40-55 años	56 y + años	Bajo	Medio bajo	Medio alto	Alto	Sí	No	
TOTAL	700	400	100	100	100	53	116	153	191	187	65	241	207	118	69	344	341
	%100	%100	%100	%100	%100	%100	%100	%100	%100	%100	%100	%100	%100	%100	%100	%100	%100
No sabe/ No responde	44	17	8	5	14	5	7	7	8	17	5	18	16	4	1	8	31
	% 6	% 4	% 8	% 5	% 14	% 9	% 6	% 5	% 4	% 9	% 8	% 7	% 8	% 3	% 1	% 2	% 9
Sí	277	151	44	49	33	12	35	64	100	66	13	59	78	70	57	222	55
	% 40	% 38	% 44	% 49	% 33	% 23	% 30	% 42	% 52	% 35	% 20	% 24	% 38	% 59	% 83	% 65	% 16
No	379	232	48	46	53	36	74	82	83	104	47	164	113	44	11	114	255
	% 54	% 58	% 48	% 46	% 53	% 68	% 64	% 54	% 43	% 56	% 72	% 68	% 55	% 37	% 16	% 33	% 75



¿CONOCE UD. O ESCUCHO HABLAR DEL INDICE DE PRECIOS MAYORISTAS?

	TOTAL	PUNTO MUESTRAL			EDAD					NIVEL SOCIOECONOMICO				CONOCIMIENTO DEL INDEC			
		Area metrop.	Rosario	Córdoba	Mendoza	18-20 años	21-27 años	28-39 años	40-55 años	56 y + años	Bajo	Medio bajo	Medio alto	Alto	Sí	No	
TOTAL	700 %100	400 %100	100 %100	100 %100	53 %100	116 %100	153 %100	191 %100	187 %100	65 %100	241 %100	207 %100	118 %100	69 %100	344 %100	341 %100	
No sabe/ No responde	40 % 6	15 % 4	10 % 10	1 % 1	14 % 14	6 % 11	5 % 4	5 % 3	8 % 4	16 % 9	5 % 8	15 % 6	14 % 7	5 % 4	1 % 1	7 % 2	30 % 9
Sí	283 % 40	164 % 41	42 % 42	44 % 44	33 % 33	10 % 19	40 % 34	65 % 42	92 % 48	76 % 41	14 % 22	67 % 28	80 % 39	70 % 59	52 % 75	220 % 64	62 % 18
No	377 % 54	221 % 55	48 % 48	55 % 55	53 % 53	37 % 70	71 % 61	83 % 54	91 % 48	95 % 51	46 % 71	159 % 66	113 % 55	43 % 36	16 % 23	117 % 34	249 % 73



¿CONOCE UD. O ESCUCHO HABLAR DE LA TASA DE EMPLEO Y DESEMPLEO?

	TOTAL	PUNTO MUESTRAL				EDAD					NIVEL SOCIOECONOMICO				CONOCIMIENTO DEL INDEC		
		Area metrop.	Rosario	Córdoba	Mendoza	18-20 años	21-27 años	28-39 años	40-55 años	56 y + años	Bajo	Medio bajo	Medio	Medio alto	Alto	Sí	No
TOTAL	700 %100	400 %100	100 %100	100 %100	100 %100	53 %100	116 %100	153 %100	191 %100	187 %100	65 %100	241 %100	207 %100	118 %100	69 %100	344 %100	341 %100
No sabe/ No responde	31 % 4	13 % 3	4 % 4	0 % 0	14 % 14	4 % 8	4 % 3	5 % 3	5 % 3	13 % 7	3 % 5	11 % 5	13 % 6	3 % 3	1 % 1	4 % 1	24 % 7
Sí	497 % 71	284 % 71	77 % 77	93 % 93	43 % 43	32 % 60	81 % 70	114 % 75	142 % 74	128 % 68	35 % 54	156 % 65	149 % 72	94 % 80	63 % 91	306 % 89	186 % 55
No	172 % 25	103 % 26	19 % 19	7 % 7	43 % 43	17 % 32	31 % 27	34 % 22	44 % 23	46 % 25	27 % 42	74 % 31	45 % 22	21 % 18	5 % 7	34 % 10	131 % 38

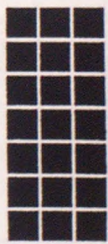


¿CONOCE UD. O ESCUCHO DE LA ESTADISTICA QUE MIDE EL NIVEL DE EXPORTACIONES E IMPORTACIONES?

	TOTAL	PUNTO MUESTRAL				EDAD					NIVEL SOCIOECONOMICO				CONOCIMIENTO DEL INDEC		
		Area metrop.	Rosario	Córdoba	Mendoza	18-20 años	21-27 años	28-39 años	40-55 años	56 y + años	Bajo	Medio bajo	Medio alto	Alto	Sí	No	
TOTAL	700 %100	400 %100	100 %100	100 %100	100 %100	53 %100	116 %100	153 %100	191 %100	187 %100	65 %100	241 %100	207 %100	118 %100	69 %100	344 %100	341 %100
No sabe/ No responde	50 % 7	19 % 5	13 % 13	4 % 4	14 % 14	7 % 13	7 % 6	9 % 6	11 % 6	16 % 9	6 % 9	21 % 9	16 % 8	6 % 5	1 % 1	12 % 3	34 % 10
Sí	205 % 29	118 % 30	33 % 33	35 % 35	19 % 19	10 % 19	31 % 27	52 % 34	69 % 36	43 % 23	6 % 9	36 % 15	55 % 27	58 % 49	50 % 72	174 % 51	31 % 9
No	445 % 64	263 % 66	54 % 54	61 % 61	67 % 67	36 % 68	78 % 67	92 % 60	111 % 58	128 % 68	53 % 82	184 % 76	136 % 66	54 % 46	18 % 26	158 % 46	276 % 81



	TOTAL	PUNTO MUESTRAL				EDAD					NIVEL SOCIOECONOMICO				CONOCIMIENTO DEL INDEC		
		Area metrop.	Rosario	Córdoba	Mendoza	18-20 años	21-27 años	28-39 años	40-55 años	56 y + años	Bajo	Medio bajo	Medio	Medio alto	Alto	Sí	No
TOTAL	700 %100	400 %100	100 %100	100 %100	100 %100	53 %100	116 %100	153 %100	191 %100	187 %100	65 %100	241 %100	207 %100	118 %100	69 %100	344 %100	341 %100
No sabe/ No responde	44 % 6	19 % 5	10 % 10	1 % 1	14 % 14	6 % 11	5 % 4	9 % 6	8 % 4	16 % 9	6 % 9	18 % 7	14 % 7	5 % 4	1 % 1	8 % 2	33 % 10
Sí	173 % 25	93 % 23	30 % 30	36 % 36	14 % 14	10 % 19	27 % 23	41 % 27	57 % 30	38 % 20	3 % 5	31 % 13	48 % 23	51 % 43	40 % 58	153 % 44	20 % 6
No	483 % 69	288 % 72	60 % 60	63 % 63	72 % 72	37 % 70	84 % 72	103 % 67	126 % 66	133 % 71	56 % 86	192 % 80	145 % 70	62 % 53	28 % 41	183 % 53	288 % 84



¿DIRIA UD. QUE EL CENSO NACIONAL DE POBLACION Y VIVIENDA ES MUY CONFIABLE; CONFIABLE; POCO CONFIABLE O NADA CONFIABLE?

	TOTAL	PUNTO MUESTRAL			EDAD					NIVEL SOCIOECONOMICO				CONOCIMIENTO DEL INDEC			
		Area metrop.	Rosario	Córdoba	Mendoza	18-20 años	21-27 años	28-39 años	40-55 años	56 y + años	Bajo	Medio bajo	Medio alto	Alto	Sí	No	
TOTAL	513 %100	288 %100	82 %100	74 %100	69 %100	34 %100	88 %100	123 %100	147 %100	121 %100	44 %100	149 %100	162 %100	93 %100	65 %100	306 %100	200 %100
No sabe/ No responde	59 %12	44 %15	7 %9	5 %7	3 %4	7 %21	12 %14	12 %10	10 %7	18 %15	14 %32	18 %12	15 %9	9 %10	3 %5	20 %7	37 %19
Muy confiable	28 %5	16 %6	9 %11	3 %4	0 %0	1 %3	6 %7	6 %5	7 %5	8 %7	3 %7	8 %5	6 %4	5 %5	6 %9	22 %7	6 %3
Confiable	300 %58	156 %54	43 %52	53 %72	48 %70	17 %50	51 %58	80 %65	90 %61	62 %51	21 %48	86 %58	96 %59	55 %59	42 %65	188 %61	108 %54
Poco confiable	93 %18	48 %17	18 %22	9 %12	18 %26	7 %21	11 %13	18 %15	30 %20	27 %22	4 %9	27 %18	32 %20	18 %19	12 %18	56 %18	36 %18
Nada confiable	33 %6	24 %8	5 %6	4 %5	0 %0	2 %6	8 %9	7 %6	10 %7	6 %5	2 %5	10 %7	13 %8	6 %6	2 %3	20 %7	13 %7



¿CONOCE UD. O ESCUCHO DE LA ESTADÍSTICA QUE MIDE EL NIVEL DE POBREZA?

	TOTAL	PUNTO MUESTRAL				EDAD					NIVEL SOCIOECONÓMICO				CONOCIMIENTO DEL INDEC		
		Area metrop.	Rosario	Córdoba	Mendoza	18-20 años	21-27 años	28-39 años	40-55 años	56 y + años	Bajo	Medio bajo	Medio	Medio alto	Alto	Sí	No
TOTAL	700 %100	400 %100	100 %100	100 %100	100 %100	53 %100	116 %100	153 %100	191 %100	187 %100	65 %100	241 %100	207 %100	118 %100	69 %100	344 %100	341 %100
No sabe/ No responde	37 % 5	18 % 5	5 % 5	0 % 0	14 % 14	4 % 8	5 % 4	7 % 5	7 % 4	14 % 7	5 % 8	12 % 5	14 % 7	5 % 4	1 % 1	7 % 2	27 % 8
Sí	387 % 55	207 % 52	64 % 64	72 % 72	44 % 44	25 % 47	59 % 51	81 % 53	119 % 62	103 % 55	22 % 34	108 % 45	125 % 60	76 % 64	56 % 81	250 % 73	132 % 39
No	276 % 39	175 % 44	31 % 31	28 % 28	42 % 42	24 % 45	52 % 45	65 % 42	65 % 34	70 % 37	38 % 58	121 % 50	68 % 33	37 % 31	12 % 17	87 % 25	182 % 53



¿DIRIA UD. QUE EL CENSO ECONOMICO ES MUY CONFIABLE; CONFIABLE; POCO CONFIABLE O NADA CONFIABLE?

	TOTAL	PUNTO MUESTRAL			EDAD					NIVEL SOCIOECONOMICO				CONOCIMIENTO DEL INDEC			
		Area metrop.	Rosario	Córdoba	Mendoza	18-20 años	21-27 años	28-39 años	40-55 años	56 y + años	Bajo	Medio bajo	Medio alto	Alto	Sí	No	
TOTAL	280	155	47	50	28	16	43	70	92	59	16	62	77	70	55	220	59
	%100	%100	%100	%100	%100	%100	%100	%100	%100	%100	%100	%100	%100	%100	%100	%100	%100
No sabe/ No responde	37	29	5	3	0	1	4	12	11	9	8	11	7	4	7	22	14
	%13	%19	%11	%6	%0	%6	%9	%17	%12	%15	%50	%18	%9	%6	%13	%10	%24
Muy confiable	9	6	3	0	0	0	1	0	4	4	0	1	2	2	4	8	1
	%3	%4	%6	%0	%0	%0	%2	%0	%4	%7	%0	%2	%3	%3	%7	%4	%2
Confiable	119	54	20	27	18	4	23	31	43	18	5	25	31	32	26	93	26
	%43	%35	%43	%54	%64	%25	%53	%44	%47	%31	%31	%40	%40	%46	%47	%42	%44
Poco confiable	81	46	11	14	10	9	8	19	23	22	2	16	24	23	16	69	12
	%29	%30	%23	%28	%36	%56	%19	%27	%25	%37	%13	%26	%31	%33	%29	%31	%20
Nada confiable	34	20	8	6	0	2	7	8	11	6	1	9	13	9	2	28	6
	%12	%13	%17	%12	%0	%13	%16	%11	%12	%10	%6	%15	%17	%13	%4	%13	%10



¿DIRIA UD. QUE EL CENSO AGROPESCUARIO ES MUY CONFIABLE; CONFIABLE; POCO CONFIABLE O NADA CONFIABLE?

	TOTAL	PUNTO MUESTRAL				EDAD					NIVEL SOCIOECONOMICO				CONOCIMIENTO DEL INDEC		
		Area metrop.	Rosario	Córdoba	Mendoza	18-20 años	21-27 años	28-39 años	40-55 años	56 y + años	Bajo	Medio bajo	Medio	Medio alto	Alto	Sí	No
TOTAL	222	108	38	43	33	14	26	59	77	46	8	42	60	63	49	180	41
	%100	%100	%100	%100	%100	%100	%100	%100	%100	%100	%100	%100	%100	%100	%100	%100	%100
No sabe/ No responde	39	29	5	5	0	0	1	10	12	16	1	13	14	5	6	27	11
	%18	%27	%13	%12	%0	%0	%4	%17	%16	%35	%13	%31	%23	%8	%12	%15	%27
Muy confiable	8	5	3	0	0	0	2	0	4	2	0	0	2	3	3	8	0
	%4	%5	%8	%0	%0	%0	%8	%0	%5	%4	%0	%0	%3	%5	%6	%4	%0
Confiable	116	41	21	31	23	8	15	34	44	15	6	19	32	34	25	96	20
	%52	%38	%55	%72	%70	%57	%58	%58	%57	%33	%75	%45	%53	%54	%51	%53	%49
Poco confiable	46	27	4	5	10	4	4	14	14	10	1	6	8	17	14	40	6
	%21	%25	%11	%12	%30	%29	%15	%24	%18	%22	%13	%14	%13	%27	%29	%22	%15
Nada confiable	13	6	5	2	0	2	4	1	3	3	0	4	4	4	1	9	4
	%6	%6	%13	%5	%0	%14	%15	%2	%4	%7	%0	%10	%7	%6	%2	%5	%10



¿DIRIA UD. QUE LA ESTADISTICA DE PRODUCCION INDUSTRIAL ES MUY CONFIABLE; CONFIABLE; POCO CONFIABLE O NADA CONFIABLE?

	TOTAL	PUNTO MUESTRAL				EDAD					NIVEL SOCIOECONOMICO				CONOCIMIENTO DEL INDEC		
		Area metrop.	Rosario	Córdoba	Mendoza	18-20 años	21-27 años	28-39 años	40-55 años	56 y + años	Bajo	Medio bajo	Medio alto	Alto	Sí	No	
TOTAL	169	92	29	29	19	8	24	33	62	42	7	34	45	46	37	142	26
	%100	%100	%100	%100	%100	%100	%100	%100	%100	%100	%100	%100	%100	%100	%100	%100	%100
No sabe/ No responde	24	20	1	3	0	2	6	2	9	5	4	8	6	3	3	16	7
	% 14	% 22	% 3	% 10	% 0	% 25	% 25	% 6	% 15	% 12	% 57	% 24	% 13	% 7	% 8	% 11	% 27
Muy confiable	9	4	4	1	0	0	1	1	4	3	0	1	3	2	3	9	0
	% 5	% 4	% 14	% 3	% 0	% 0	% 4	% 3	% 6	% 7	% 0	% 3	% 7	% 4	% 8	% 6	% 0
Confiable	75	31	16	21	7	2	11	16	27	19	2	12	21	21	19	68	7
	% 44	% 34	% 55	% 72	% 37	% 25	% 46	% 48	% 44	% 45	% 29	% 35	% 47	% 46	% 51	% 48	% 27
Poco confiable	47	27	4	4	12	3	3	13	16	12	0	9	10	16	12	39	8
	% 28	% 29	% 14	% 14	% 63	% 38	% 13	% 39	% 26	% 29	% 0	% 26	% 22	% 35	% 32	% 27	% 31
Nada confiable	14	10	4	0	0	1	3	1	6	3	1	4	5	4	0	10	4
	% 8	% 11	% 14	% 0	% 0	% 13	% 13	% 3	% 10	% 7	% 14	% 12	% 11	% 9	% 0	% 7	% 15



¿DIRIA UD. QUE EL INDICE DE PRECIOS DE LA CONSTRUCCION ES MUY CONFIABLE; CONFIABLE; POCO CONFIABLE O NADA CONFIABLE?

	TOTAL	PUNTO MUESTRAL			EDAD					NIVEL SOCIOECONOMICO				CONOCIMIENTO DEL INDEC			
		Area metrop.	Rosario	Córdoba	Mendoza	18-20 años	21-27 años	28-39 años	40-55 años	56 y + años	Bajo	Medio bajo	Medio alto	Alto	Sí	No	
TOTAL	277	151	44	49	33	12	35	64	100	66	13	59	78	70	57	222	55
	%100	%100	%100	%100	%100	%100	%100	%100	%100	%100	%100	%100	%100	%100	%100	%100	%100
No sabe/ No responde	29	26	1	2	0	0	3	9	5	12	4	10	6	4	5	20	9
	%10	%17	%2	%4	%0	%0	%9	%14	%5	%18	%31	%17	%8	%6	%9	%9	%16
Muy confiable	8	3	4	1	0	0	1	1	4	2	0	1	3	2	2	8	0
	%3	%2	%9	%2	%0	%0	%3	%2	%4	%3	%0	%2	%4	%3	%4	%4	%0
Confiable	136	58	23	35	20	6	20	30	46	34	6	26	40	35	29	108	28
	%49	%38	%52	%71	%61	%50	%57	%47	%46	%52	%46	%44	%51	%50	%51	%49	%51
Poco confiable	75	45	10	7	13	5	6	19	32	13	1	13	19	23	19	65	10
	%27	%30	%23	%14	%39	%42	%17	%30	%32	%20	%8	%22	%24	%33	%33	%29	%18
Nada confiable	29	19	6	4	0	1	5	5	13	5	2	9	10	6	2	21	8
	%10	%13	%14	%8	%0	%8	%14	%8	%13	%8	%15	%15	%13	%9	%4	%9	%15



¿DIRIA UD. QUE EL INDICE DE PRECIOS MAYORISTAS ES MUY CONFIABLE; CONFIABLE; POCO CONFIABLE O NADA CONFIABLE?

	TOTAL	PUNTO MUESTRAL				EDAD					NIVEL SOCIOECONOMICO				CONOCIMIENTO DEL INDIC		
		Area metrop.	Rosario	Córdoba	Mendoza	18-20 años	21-27 años	28-39 años	40-55 años	56 y + años	Bajo	Medio bajo	Medio alto	Alto	Sí	No	
TOTAL	283 %100	164 %100	42 %100	44 %100	33 %100	10 %100	40 %100	65 %100	92 %100	76 %100	14 %100	67 %100	80 %100	70 %100	52 %100	220 %100	62 %100
No sabe/ No responde	35 %12	28 %17	2 %5	5 %11	0 %0	1 %10	7 %18	8 %12	7 %8	12 %16	4 %29	15 %22	8 %10	2 %3	6 %12	20 %9	14 %23
Muy confiable	10 %4	6 %4	3 %7	1 %2	0 %0	0 %0	1 %3	1 %2	5 %5	3 %4	1 %7	0 %0	3 %4	2 %3	4 %8	9 %4	1 %2
Confiable	133 %47	62 %38	21 %50	27 %61	23 %70	5 %50	19 %48	36 %55	36 %39	37 %49	7 %50	26 %39	38 %48	39 %56	23 %44	106 %48	27 %44
Poco confiable	76 %27	50 %30	8 %19	8 %18	10 %30	4 %40	8 %20	15 %23	30 %33	19 %25	0 %0	13 %19	22 %28	22 %31	19 %37	67 %30	9 %15
Nada confiable	29 %10	18 %11	8 %19	3 %7	0 %0	0 %0	5 %13	5 %8	14 %15	5 %7	2 %14	13 %19	9 %11	5 %7	0 %0	18 %8	11 %18



¿DIRIA UD. QUE EL INDICE DE COSTO DE VIDA ES MUY CONFIABLE; CONFIABLE; POCO CONFIABLE O NADA CONFIABLE?

	TOTAL	PUNTO MUESTRAL				EDAD					NIVEL SOCIOECONOMICO				CONOCIMIENTO DEL INDEC		
		Area metrop.	Rosario	Córdoba	Mendoza	18-20 años	21-27 años	28-39 años	40-55 años	56 y + años	Bajo	Medio bajo	Medio	Medio alto	Alto	Sí	No
TOTAL	482 %100	287 %100	67 %100	82 %100	46 %100	28 %100	80 %100	110 %100	140 %100	124 %100	33 %100	147 %100	147 %100	92 %100	63 %100	300 %100	177 %100
No sabe/ No responde	45 % 9	35 % 12	4 % 6	6 % 7	0 % 0	5 % 18	8 % 10	12 % 11	5 % 4	15 % 12	11 % 33	19 % 13	7 % 5	6 % 7	2 % 3	15 % 5	29 % 16
Muy confiable	9 % 2	4 % 1	3 % 4	2 % 2	0 % 0	0 % 0	1 % 1	0 % 0	5 % 4	3 % 2	0 % 0	1 % 1	2 % 1	2 % 2	4 % 6	8 % 3	1 % 1
Confiable	182 % 38	87 % 30	29 % 43	40 % 49	26 % 57	12 % 43	36 % 45	41 % 37	52 % 37	41 % 33	11 % 33	48 % 33	56 % 38	37 % 40	30 % 48	123 % 41	59 % 33
Poco confiable	166 % 34	106 % 37	19 % 28	23 % 28	18 % 39	9 % 32	24 % 30	38 % 35	50 % 36	45 % 36	7 % 21	52 % 35	49 % 33	34 % 37	24 % 38	107 % 36	56 % 32
Nada confiable	80 % 17	55 % 19	12 % 18	11 % 13	2 % 4	2 % 7	11 % 14	19 % 17	28 % 20	20 % 16	4 % 12	27 % 18	33 % 22	13 % 14	3 % 5	47 % 16	32 % 18



¿DIRIA UD. QUE LA TASA DE EMPLEO Y DESEMPLEO ES MUY CONFIABLE; CONFIABLE; POCO CONFIABLE O NADA CONFIABLE?

	TOTAL	PUNTO MUBSTRAL				EDAD					NIVEL SOCIOECONOMICO				CONOCIMIENTO DEL INDEC		
		Area metrop.	Rosario	Córdoba	Mendoza	18-20 años	21-27 años	28-39 años	40-55 años	56 y + años	Bajo	Medio bajo	Medio	Medio alto	Alto	Sí	No
TOTAL	497	284	77	93	43	32	81	114	142	128	35	156	149	94	63	306	186
	%100	%100	%100	%100	%100	%100	%100	%100	%100	%100	%100	%100	%100	%100	%100	%100	%100
No sabe/ No responde	38	29	4	5	0	4	6	8	5	15	8	14	9	5	2	13	24
	% 8	% 10	% 5	% 5	% 0	% 13	% 7	% 7	% 4	% 12	% 23	% 9	% 6	% 5	% 3	% 4	% 13
Muy confiable	7	4	2	1	0	1	0	0	3	3	0	0	1	3	3	6	1
	% 1	% 1	% 3	% 1	% 0	% 3	% 0	% 0	% 2	% 2	% 0	% 0	% 1	% 3	% 5	% 2	% 1
Confiable	145	71	24	32	18	11	32	29	39	34	7	38	47	29	24	103	41
	% 29	% 25	% 31	% 34	% 42	% 34	% 40	% 25	% 27	% 27	% 20	% 24	% 32	% 31	% 38	% 34	% 22
Poco confiable	168	90	26	28	24	12	21	47	47	41	10	61	43	36	18	99	68
	% 34	% 32	% 34	% 30	% 56	% 38	% 26	% 41	% 33	% 32	% 29	% 39	% 29	% 38	% 29	% 32	% 37
Nada confiable	139	90	21	27	1	4	22	30	48	35	10	43	49	21	16	85	52
	% 28	% 32	% 27	% 29	% 2	% 13	% 27	% 26	% 34	% 27	% 29	% 28	% 33	% 22	% 25	% 28	% 28



¿DIRIA UD. QUE LA ESTADISTICA QUE MIDE EL NIVEL DE EXPORTACIONES E IMPORTACIONES ES MUY CONFIABLE; CONFIABLE;
POCO CONFIABLE O NADA CONFIABLE?

	TOTAL	PUNTO MUBSTRAL				EDAD					NIVEL SOCIOECONOMICO				CONOCIMIENTO DEL INDEC		
		Area metrop.	Rosario	Córdoba	Mendoza	18-20 años	21-27 años	28-39 años	40-55 años	56 y + años	Bajo	Medio bajo	Medio	Medio alto	Alto	Sí	No
TOTAL	205 %100	118 %100	33 %100	35 %100	19 %100	10 %100	31 %100	52 %100	69 %100	43 %100	6 %100	36 %100	55 %100	58 %100	50 %100	174 %100	31 %100
No sabe/ No responde	19 % 9	17 % 14	1 % 3	1 % 3	0 % 0	1 % 10	4 % 13	3 % 6	6 % 9	5 % 12	2 % 33	4 % 11	4 % 7	3 % 5	6 % 12	12 % 7	7 % 23
Muy confiable	9 % 4	6 % 5	3 % 9	0 % 0	0 % 0	0 % 0	1 % 3	0 % 0	5 % 7	3 % 7	0 % 0	0 % 0	3 % 5	2 % 3	4 % 8	9 % 5	0 % 0
Confiable	96 % 47	46 % 39	17 % 52	21 % 60	12 % 63	4 % 40	14 % 45	25 % 48	35 % 51	18 % 42	4 % 67	16 % 44	27 % 49	27 % 47	22 % 44	85 % 49	11 % 35
Poco confiable	52 % 25	32 % 27	8 % 24	5 % 14	7 % 37	4 % 40	6 % 19	14 % 27	16 % 23	12 % 28	0 % 0	8 % 22	13 % 24	18 % 31	13 % 26	45 % 26	7 % 23
Nada confiable	29 % 14	17 % 14	4 % 12	8 % 23	0 % 0	1 % 10	6 % 19	10 % 19	7 % 10	5 % 12	0 % 0	8 % 22	8 % 15	8 % 14	5 % 10	23 % 13	6 % 19



¿DIRIA UD. QUE LA ESTADISTICA DE COMERCIO Y SERVICIOS ES MUY CONFIABLE; CONFIABLE;
POCO CONFIABLE O NADA CONFIABLE?

	TOTAL	PUNTO MUESTRAL			EDAD					NIVEL SOCIOECONOMICO				CONOCIMIENTO DEL INDEC			
		Area metrop.	Rosario	Córdoba	Mendoza	18-20 años	21-27 años	28-39 años	40-55 años	56 y + años	Bajo	Medio bajo	Medio alto	Alto	Sí	No	
TOTAL	173	93	30	36	14	10	27	41	57	38	3	31	48	51	40	153	20
	%100	%100	%100	%100	%100	%100	%100	%100	%100	%100	%100	%100	%100	%100	%100	%100	%100
No sabe/ No responde	22	16	3	3	0	1	5	1	9	6	0	7	7	3	5	17	5
	%13	%17	%10	%8	%0	%10	%19	%2	%16	%16	%0	%23	%15	%6	%13	%11	%25
Muy confiable	8	4	4	0	0	0	1	0	4	3	0	1	2	2	3	8	0
	%5	%4	%13	%0	%0	%0	%4	%0	%7	%8	%0	%3	%4	%4	%8	%5	%0
Confiable	83	38	13	24	8	5	11	26	25	16	2	14	24	25	18	75	8
	%48	%41	%43	%67	%57	%50	%41	%63	%44	%42	%67	%45	%50	%49	%45	%49	%40
Poco confiable	39	23	6	4	6	3	4	11	12	9	0	4	7	16	12	36	3
	%23	%25	%20	%11	%43	%30	%15	%27	%21	%24	%0	%13	%15	%31	%30	%24	%15
Nada confiable	21	12	4	5	0	1	6	3	7	4	1	5	8	5	2	17	4
	%12	%13	%13	%14	%0	%10	%22	%7	%12	%11	%33	%16	%17	%10	%5	%11	%20

¿DIRIA UD. QUE LA ESTADISTICA QUE MIDE EL NIVEL DE POBREZA ES MUY CONFIABLE;
CONFIABLE; POCO CONFIABLE O NADA CONFIABLE?

	TOTAL	PUNTO MUESTRAL				EDAD					NIVEL SOCIOECONOMICO				CONOCIMIENTO DEL INDEC		
		Area metrop.	Rosario	Córdoba	Mendoza	18-20 años	21-27 años	28-39 años	40-55 años	56 y + años	Bajo	Medio bajo	Medio alto	Alto	Sí	No	
TOTAL	387 %100	207 %100	64 %100	72 %100	44 %100	25 %100	59 %100	81 %100	119 %100	103 %100	22 %100	108 %100	125 %100	76 %100	56 %100	250 %100	132 %100
No sabe/ No responde	35 % 9	28 % 14	2 % 3	2 % 3	3 % 7	3 % 12	8 % 14	5 % 6	6 % 5	13 % 13	8 % 36	12 % 11	8 % 6	5 % 7	2 % 4	11 % 4	23 % 17
Muy confiable	9 % 2	5 % 2	3 % 5	1 % 1	0 % 0	0 % 0	1 % 2	1 % 1	4 % 3	3 % 3	0 % 0	1 % 1	2 % 2	2 % 3	4 % 7	7 % 3	2 % 2
Confiable	116 % 30	50 % 24	17 % 27	27 % 38	22 % 50	9 % 36	22 % 37	20 % 25	35 % 29	30 % 29	5 % 23	28 % 26	43 % 34	19 % 25	21 % 38	80 % 32	35 % 27
Poco confiable	117 % 30	57 % 28	21 % 33	23 % 32	16 % 36	11 % 44	11 % 19	32 % 40	33 % 28	30 % 29	3 % 14	31 % 29	32 % 26	33 % 43	18 % 32	82 % 33	34 % 26
Nada confiable	110 % 28	67 % 32	21 % 33	19 % 26	3 % 7	2 % 8	17 % 29	23 % 28	41 % 34	27 % 26	6 % 27	36 % 33	40 % 32	17 % 22	11 % 20	70 % 28	38 % 29



EN TERMINOS GENERALES; DIRIA UD. QUE LA INFORMACION PUBLICADA POR EL INDEC ES MUY CONFIABLE;
CONFIABLE; POCO CONFIABLE O NADA CONFIABLE?

L

	TOTAL	PUNTO MUESTRAL				EDAD					NIVEL SOCIOECONOMICO				CONOCIMIENTO DEL INDEC		
		Area metrop.	Rosario	Córdoba	Mendoza	18-20 años	21-27 años	28-39 años	40-55 años	56 y + años	Bajo	Medio bajo	Medio alto	Alto	Sí	No	
TOTAL	700 %100	400 %100	100 %100	100 %100	100 %100	53 %100	116 %100	153 %100	191 %100	187 %100	65 %100	241 %100	207 %100	118 %100	69 %100	344 %100	341 %100
No sabe/ No responde	174 % 25	123 % 31	13 % 13	10 % 10	28 % 28	20 % 38	24 % 21	33 % 22	34 % 18	63 % 34	34 % 52	72 % 30	46 % 22	17 % 14	5 % 7	26 % 8	140 % 41
Muy confiable	9 % 1	4 % 1	4 % 4	1 % 1	0 % 0	0 % 0	1 % 1	2 % 1	4 % 2	2 % 1	1 % 2	2 % 1	2 % 1	1 % 1	3 % 4	7 % 2	2 % 1
Confiable	242 % 35	115 % 29	32 % 32	47 % 47	48 % 48	17 % 32	53 % 46	52 % 34	71 % 37	49 % 26	13 % 20	67 % 28	77 % 37	52 % 44	33 % 48	154 % 45	84 % 25
Poco confiable	215 % 31	115 % 29	42 % 42	34 % 34	24 % 24	12 % 23	26 % 22	58 % 38	60 % 31	59 % 32	13 % 20	78 % 32	59 % 29	39 % 33	26 % 38	130 % 38	83 % 24
Nada confiable	60 % 9	43 % 11	9 % 9	8 % 8	0 % 0	4 % 8	12 % 10	8 % 5	22 % 12	14 % 7	4 % 6	22 % 9	23 % 11	9 % 8	2 % 3	27 % 8	32 % 9



¿POR QUE CRBE QUE LA INFORMACION PUBLICADA POR EL INDEC ES POCO O NADA CONFIABLE?

	TOTAL	PUNTO MUESTRAL				EDAD					NIVEL SOCIOECONOMICO				CONOCIMIENTO DEL INDEC		
		Area metrop.	Rosario	Córdoba	Mendoza	18-20 años	21-27 años	28-39 años	40-55 años	56 y + años	Bajo	Medio bajo	Medio	Medio alto	Alto	Sí	No
CASOS	275	158	51	42	24	16	38	66	82	73	17	100	82	48	28	157	115
No sabe/ No responde	21 % 8	10 % 6	9 % 18	1 % 2	1 % 4	2 % 13	7 % 18	5 % 8	1 % 1	6 % 8	2 % 12	10 % 10	5 % 6	4 % 8	0 % 0	4 % 3	16 % 14
Son del gobierno	75 % 27	41 % 26	10 % 20	6 % 14	18 % 75	6 % 38	6 % 16	22 % 33	16 % 20	25 % 34	0 % 0	22 % 22	26 % 32	20 % 42	7 % 25	51 % 32	23 % 20
Ya no se cree en nada	26 % 9	21 % 13	4 % 8	1 % 2	0 % 0	1 % 6	3 % 8	4 % 6	10 % 12	8 % 11	4 % 24	14 % 14	7 % 9	1 % 2	0 % 0	9 % 6	17 % 15
No reflejan la realidad	116 % 42	73 % 46	13 % 25	28 % 67	2 % 8	7 % 44	14 % 37	25 % 38	45 % 55	25 % 34	9 % 53	39 % 39	36 % 44	16 % 33	16 % 57	71 % 45	45 % 39
No conoce la metodología	22 % 8	13 % 8	6 % 12	3 % 7	0 % 0	1 % 6	6 % 16	9 % 14	4 % 5	2 % 3	1 % 6	6 % 6	8 % 10	4 % 8	3 % 11	15 % 10	7 % 6
No da índices exactos	6 % 2	3 % 2	2 % 4	1 % 2	0 % 0	0 % 0	1 % 3	1 % 2	2 % 2	2 % 3	1 % 6	3 % 3	0 % 0	2 % 4	0 % 0	3 % 2	3 % 3
No abarca a todos los sect.	2 % 1	2 % 1	0 % 0	0 % 0	0 % 0	0 % 0	0 % 0	1 % 2	0 % 0	1 % 1	0 % 0	0 % 0	0 % 0	2 % 4	0 % 0	2 % 1	0 % 0
Ve que los precios suben	3 % 1	3 % 2	0 % 0	0 % 0	0 % 0	0 % 0	0 % 0	0 % 0	0 % 0	3 % 4	0 % 0	0 % 0	3 % 4	0 % 0	0 % 0	1 % 1	2 % 2

continua

	TOTAL	PUNTO MUESTRAL				EDAD					NIVEL SOCIOECONOMICO				CONOCIMIENTO DBL INDBC		
		Area metrop.	Rosario	Córdoba	Mendoza	18-20 años	21-27 años	28-39 años	40-55 años	56 y + años	Bajo	Medio bajo	Medio alto	Alto	Sí	No	
CASOS	275	158	51	42	24	16	38	66	82	73	17	100	82	48	28	157	115
Por lo que se ve en la calle	4 % 1	2 % 1	1 % 2	0 % 0	1 % 4	0 % 0	1 % 3	0 % 0	2 % 2	1 % 1	0 % 0	3 % 3	1 % 1	0 % 0	0 % 0	2 % 1	2 % 2
Hay mucha corrupción	3 % 1	0 % 0	3 % 6	0 % 0	0 % 0	0 % 0	1 % 3	1 % 2	1 % 1	0 % 0	0 % 0	1 % 1	1 % 1	0 % 0	1 % 4	2 % 1	1 % 1
Manipulan la información	9 % 3	0 % 0	4 % 8	5 % 12	0 % 0	0 % 0	1 % 3	2 % 3	3 % 4	3 % 4	0 % 0	3 % 3	5 % 6	0 % 0	1 % 4	6 % 4	2 % 2
Hay más pobreza de lo que dicen	2 % 1	0 % 0	2 % 4	0 % 0	0 % 0	0 % 0	0 % 0	0 % 0	0 % 0	2 % 3	0 % 0	2 % 2	0 % 0	0 % 0	0 % 0	0 % 0	2 % 2
Hay más desempleo	2 % 1	0 % 0	2 % 4	0 % 0	0 % 0	0 % 0	0 % 0	2 % 3	0 % 0	0 % 0	1 % 6	1 % 1	0 % 0	0 % 0	0 % 0	1 % 1	1 % 1
No creo en las encuestas	2 % 1	0 % 0	0 % 0	0 % 0	2 % 8	0 % 0	0 % 0	1 % 2	1 % 1	0 % 0	0 % 0	1 % 1	1 % 1	0 % 0	0 % 0	0 % 0	2 % 2
Otros	2 % 1	2 % 1	0 % 0	0 % 0	0 % 0	0 % 0	0 % 0	0 % 0	2 % 2	0 % 0	0 % 0	0 % 0	0 % 0	1 % 2	1 % 4	2 % 1	0 % 0



EN MAYO DE 1995 EL INDEC PUBLICO QUE EL INDICE DE DESEMPLEO HABIA SUBIDO AL 18,6%
¿LE PARECE A UD. QUE ESA INFORMACION REPLEJABALA REALIDAD?

	TOTAL	PUNTO MUESTRAL				EDAD					NIVEL SOCIOECONOMICO				CONOCIMIENTO DEL INDEC		
		Area metrop.	Rosario	Córdoba	Mendoza	18-20 años	21-27 años	28-39 años	40-55 años	56 y + años	Bajo	Medio bajo	Medio	Medio alto	Alto	Sí	No
TOTAL	700 %100	400 %100	100 %100	100 %100	100 %100	53 %100	116 %100	153 %100	191 %100	187 %100	65 %100	241 %100	207 %100	118 %100	69 %100	344 %100	341 %100
No sabe/ No responde	102 % 15	57 % 14	10 % 10	8 % 8	27 % 27	14 % 26	15 % 13	13 % 8	20 % 10	40 % 21	18 % 28	30 % 12	34 % 16	13 % 11	7 % 10	19 % 6	78 % 23
Sí	292 % 42	139 % 35	38 % 38	51 % 51	64 % 64	23 % 43	65 % 56	64 % 42	71 % 37	69 % 37	17 % 26	94 % 39	89 % 43	53 % 45	39 % 57	156 % 45	129 % 38
No	306 % 44	204 % 51	52 % 52	41 % 41	9 % 9	16 % 30	36 % 31	76 % 50	100 % 52	78 % 42	30 % 46	117 % 49	84 % 41	52 % 44	23 % 33	169 % 49	134 % 39



¿POR QUE LE PARECE QUE ESTA INFORMACION NO REFLEJABA LA REALIDAD?

	TOTAL	PUNTO MUESTRAL				EDAD					NIVEL SOCIOECONOMICO				CONOCIMIENTO DEL INDC		
		Area metrop.	Rosario	Córdoba	Mendoza	18-20 años	21-27 años	28-39 años	40-55 años	56 y + años	Bajo	Medio bajo	Medio alto	Alto	Sí	No	
TOTAL	306 %100	204 %100	52 %100	41 %100	9 %100	16 %100	36 %100	76 %100	100 %100	78 %100	30 %100	117 %100	84 %100	52 %100	23 %100	169 %100	134 %100
No sabe/ No responde	7 % 2	6 % 3	0 % 0	1 % 2	0 % 0	1 % 6	3 % 8	0 % 0	1 % 1	2 % 3	2 % 7	3 % 3	2 % 2	0 % 0	0 % 0	3 % 2	4 % 3
Había más desempleo	212 % 69	141 % 69	33 % 63	31 % 76	7 % 78	12 % 75	26 % 72	52 % 68	66 % 66	56 % 72	21 % 70	82 % 70	57 % 68	36 % 69	16 % 70	113 % 67	97 % 72
Todos mienten	25 % 8	20 % 10	4 % 8	1 % 2	0 % 0	0 % 0	1 % 3	9 % 12	9 % 9	6 % 8	3 % 10	12 % 10	4 % 5	4 % 8	2 % 9	12 % 7	13 % 10
Por lo que se ve en la calle	19 % 6	13 % 6	3 % 6	3 % 7	0 % 0	1 % 6	4 % 11	5 % 7	4 % 4	5 % 6	2 % 7	5 % 4	10 % 12	2 % 4	0 % 0	9 % 5	10 % 7
Muestran lo que el gob. quiere	12 % 4	7 % 3	2 % 4	1 % 2	2 % 22	1 % 6	0 % 0	5 % 7	4 % 4	2 % 3	0 % 0	2 % 2	4 % 5	4 % 8	2 % 9	10 % 6	2 % 1
Faltan datos por zonas	2 % 1	1 % 0	1 % 2	0 % 0	0 % 0	0 % 0	0 % 0	1 % 1	1 % 1	0 % 0	0 % 0	0 % 0	0 % 0	0 % 0	2 % 9	2 % 1	0 % 0
No muestran la realidad	20 % 7	10 % 5	6 % 12	4 % 10	0 % 0	0 % 0	2 % 6	4 % 5	9 % 9	5 % 6	2 % 7	10 % 9	4 % 5	4 % 8	0 % 0	13 % 8	6 % 4
Subocupación/ Informalidad	4 % 1	3 % 1	1 % 2	0 % 0	0 % 0	1 % 6	0 % 0	0 % 0	3 % 3	0 % 0	0 % 0	1 % 1	1 % 1	2 % 4	0 % 0	4 % 2	0 % 0

continua



	TOTAL	PUNTO MUESTRAL				EDAD					NIVEL SOCIOECONOMICO				CONOCIMIENTO DEL INDEC		
		Area metrop.	Rosario	Córdoba	Mendoza	18-20 años	21-27 años	28-39 años	40-55 años	56 y + años	Bajo	Medio bajo	Medio alto	Alto	Sí	No	
TOTAL	306	204	52	41	9	16	36	76	100	78	30	117	84	52	23	169	134
	%100	%100	%100	%100	%100	%100	%100	%100	%100	%100	%100	%100	%100	%100	%100	%100	%100
No es representativo	2	1	1	0	0	0	0	0	1	1	0	1	1	0	0	1	1
	% 1	% 0	% 2	% 0	% 0	% 0	% 0	% 0	% 1	% 1	% 0	% 1	% 1	% 0	% 0	% 1	% 1
Otros	3	2	1	0	0	0	0	0	2	1	0	1	1	0	1	2	1
	% 1	% 1	% 2	% 0	% 0	% 0	% 0	% 0	% 2	% 1	% 0	% 1	% 1	% 0	% 4	% 1	% 1



HACE UNAS SEMANAS EL INDEC PUBLICO QUE EL INDICE DE DESEMPLEO BAJO 2 PUNTOS.
¿LE PARECE A UD. QUE ESTA INFORMACION REFLEJA LA REALIDAD?

	TOTAL	PUNTO MUESTRAL				EDAD					NIVEL SOCIOECONOMICO				CONOCIMIENTO DEL INDEC		
		Area metrop.	Rosario	Córdoba	Mendoza	18-20 años	21-27 años	28-39 años	40-55 años	56 y + años	Bajo	Medio bajo	Medio alto	Alto	Sí	No	
TOTAL	700 %100	400 %100	100 %100	100 %100	100 %100	53 %100	116 %100	153 %100	191 %100	187 %100	65 %100	241 %100	207 %100	118 %100	69 %100	344 %100	341 %100
No sabe/ No responde	134 %19	75 %19	13 %13	19 %19	27 %27	19 %36	22 %19	21 %14	26 %14	46 %25	20 %31	48 %20	38 %18	18 %15	10 %14	33 %10	96 %28
Sí	167 %24	73 %18	18 %18	25 %25	51 %51	14 %26	32 %28	34 %22	42 %22	45 %24	10 %15	45 %19	56 %27	32 %27	24 %35	92 %27	69 %20
No	399 %57	252 %63	69 %69	56 %56	22 %22	20 %38	62 %53	98 %64	123 %64	96 %51	35 %54	148 %61	113 %55	68 %58	35 %51	219 %64	176 %52



¿POR QUE LE PARECE QUE ESTA INFORMACION NO REFLEJA LA REALIDAD?

	TOTAL	PUNTO MUESTRAL				EDAD					NIVEL SOCIOECONOMICO				CONOCIMIENTO DEL INDEC		
		Area metrop.	Rosario	Córdoba	Mendoza	18-20 años	21-27 años	28-39 años	40-55 años	56 y + años	Bajo	Medio bajo	Medio alto	Alto	Sí	No	
TOTAL	399	252	69	56	22	20	62	98	123	96	35	148	113	68	35	219	176
	% 100	% 100	% 100	% 100	% 100	% 100	% 100	% 100	% 100	% 100	% 100	% 100	% 100	% 100	% 100	% 100	% 100
No sabe/ No responde	8	7	0	1	0	0	3	1	0	4	1	5	2	0	0	4	4
	% 2	% 3	% 0	% 2	% 0	% 0	% 5	% 1	% 0	% 4	% 3	% 3	% 2	% 0	% 0	% 2	% 2
Hay más desempleo	222	142	37	33	10	14	30	56	66	56	22	92	62	32	14	109	110
	% 56	% 56	% 54	% 59	% 45	% 70	% 48	% 57	% 54	% 58	% 63	% 62	% 55	% 47	% 40	% 50	% 63
Falta de plata p`buscar trabajo	8	7	1	0	0	0	2	2	3	1	2	1	2	2	1	6	2
	% 2	% 3	% 1	% 0	% 0	% 0	% 3	% 2	% 2	% 1	% 6	% 1	% 2	% 3	% 3	% 3	% 1
Por lo que se ve en la calle	41	25	11	3	2	2	9	10	12	8	3	13	15	5	5	24	17
	% 10	% 10	% 16	% 5	% 9	% 10	% 15	% 10	% 10	% 8	% 9	% 9	% 13	% 7	% 14	% 11	% 10
No refleja la realidad	72	44	11	15	2	4	8	15	28	17	4	26	18	17	7	43	28
	% 18	% 17	% 16	% 27	% 9	% 20	% 13	% 15	% 23	% 18	% 11	% 18	% 16	% 25	% 20	% 20	% 16
La solución no puede ser rápida	3	2	1	0	0	0	1	0	2	0	1	0	1	0	1	2	1
	% 1	% 1	% 1	% 0	% 0	% 0	% 2	% 0	% 2	% 0	% 3	% 0	% 1	% 0	% 3	% 1	% 1
Muestran lo que el gob. quiere	17	7	2	1	7	0	2	6	4	5	0	4	4	6	3	12	5
	% 4	% 3	% 3	% 2	% 32	% 0	% 3	% 6	% 3	% 5	% 0	% 3	% 4	% 9	% 9	% 5	% 3
La gente se cansó de buscar	9	7	2	0	0	0	3	2	4	0	0	3	3	1	2	7	2
	% 2	% 3	% 3	% 0	% 0	% 0	% 5	% 2	% 3	% 0	% 0	% 2	% 3	% 1	% 6	% 3	% 1

continua



	TOTAL	PUNTO MUESTRAL				EDAD					NIVEL SOCIOECONOMICO				CONOCIMIENTO DEL INDEC		
		Area metrop.	Rosario	Córdoba	Mendoza	18-20 años	21-27 años	28-39 años	40-55 años	56 y + años	Bajo	Medio bajo	Medio alto	Alto	Sí	No	
TOTAL	399	252	69	56	22	20	62	98	123	96	35	148	113	68	35	219	176
	%100	%100	%100	%100	%100	%100	%100	%100	%100	%100	%100	%100	%100	%100	%100	%100	%100
Subocupación/ Informalidad	4	4	0	0	0	0	1	1	2	0	0	0	2	1	1	4	0
	% 1	% 2	% 0	% 0	% 0	% 0	% 2	% 1	% 2	% 0	% 0	% 0	% 2	% 1	% 3	% 2	% 0
Despidos/ Cierres fábricas	13	7	3	2	1	0	2	4	2	5	2	4	4	3	0	6	7
	% 3	% 3	% 4	% 4	% 5	% 0	% 3	% 4	% 2	% 5	% 6	% 3	% 4	% 4	% 0	% 3	% 4
Otros	2	0	1	1	0	0	1	1	0	0	0	0	0	1	1	2	0
	% 1	% 0	% 1	% 2	% 0	% 0	% 2	% 1	% 0	% 0	% 0	% 0	% 0	% 1	% 3	% 1	% 0



EL INDEC ELABORA ESTADÍSTICAS A PARTIR DE DATOS SUMINISTRADOS POR LAS PERSONAS; LAS FAMILIAS; LAS INDUSTRIAS; LOS COMERCIOS;
ETC. ¿CRIBE UD. QUE LAS RESPUESTAS DE ESTOS INFORMANTES SON MUY CONFIABLES; CONFIABLES; POCO CONFIABLES O NADA CONFIABLES?

	TOTAL	PUNTO MUESTRAL				EDAD					NIVEL SOCIOECONOMICO				CONOCIMIENTO DEL INDEC		
		Area metrop.	Rosario	Córdoba	Mendoza	18-20 años	21-27 años	28-39 años	40-55 años	56 y + años	Bajo	Medio bajo	Medio alto	Alto	Sí	No	
TOTAL	700 %100	400 %100	100 %100	100 %100	100 %100	53 %100	116 %100	153 %100	191 %100	187 %100	65 %100	241 %100	207 %100	118 %100	69 %100	344 %100	341 %100
No sabe/ No responde	171 % 24	126 % 32	7 % 7	10 % 10	28 % 28	17 % 32	22 % 19	33 % 22	38 % 20	61 % 33	30 % 46	71 % 29	39 % 19	25 % 21	6 % 9	41 % 12	123 % 36
Muy confiables	26 % 4	15 % 4	8 % 8	3 % 3	0 % 0	2 % 4	5 % 4	4 % 3	10 % 5	5 % 3	3 % 5	4 % 2	10 % 5	5 % 4	4 % 6	19 % 6	7 % 2
Confiables	299 % 43	146 % 37	45 % 45	59 % 59	49 % 49	23 % 43	54 % 47	68 % 44	79 % 41	75 % 40	19 % 29	98 % 41	96 % 46	47 % 40	39 % 57	173 % 50	119 % 35
Poco confiables	168 % 24	87 % 22	34 % 34	24 % 24	23 % 23	8 % 15	30 % 26	45 % 29	47 % 25	38 % 20	9 % 14	57 % 24	49 % 24	34 % 29	19 % 28	93 % 27	74 % 22
Nada confiables	36 % 5	26 % 7	6 % 6	4 % 4	0 % 0	3 % 6	5 % 4	3 % 2	17 % 9	8 % 4	4 % 6	11 % 5	13 % 6	7 % 6	1 % 1	18 % 5	18 % 5



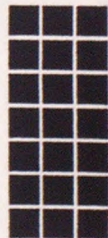
¿SABE UD. SI LA INFORMACION QUE LA POBLACION PROVEE AL INDEC ESTA PROTEGIDA POR ALGUNA LEY DE ESTADISTICA QUE RESGUARDE LA CONFIDENCIALIDAD DE LAS RESPUESTAS; ES DECIR QUE ASEGURE QUE LOS DATOS INDIVIDUALES NO SON DIFUNDIDOS ANTE ORGANISMOS PUBLICOS NI ANTE PARTICULARES?

	TOTAL	PUNTO MUBSTRAL				EDAD					NIVEL SOCIOECONOMICO				CONOCIMIENTO DEL INDEC		
		Area metrop.	Rosario	Córdoba	Mendoza	18-20 años	21-27 años	28-39 años	40-55 años	56 y + años	Bajo	Medio bajo	Medio alto	Alto	Sí	No	
TOTAL	700 %100	400 %100	100 %100	100 %100	100 %100	53 %100	116 %100	153 %100	191 %100	187 %100	65 %100	241 %100	207 %100	118 %100	69 %100	344 %100	341 %100
No sabe/ No responde	461 % 66	285 % 71	56 % 56	42 % 42	78 % 78	35 % 66	83 % 72	91 % 59	121 % 63	131 % 70	55 % 85	180 % 75	122 % 59	81 % 69	23 % 33	184 % 53	262 % 77
Sí está protegida	168 % 24	86 % 22	25 % 25	39 % 39	18 % 18	11 % 21	21 % 18	47 % 31	53 % 28	36 % 19	9 % 14	37 % 15	59 % 29	25 % 21	38 % 55	121 % 35	47 % 14
No esta protegida	71 % 10	29 % 7	19 % 19	19 % 19	4 % 4	7 % 13	12 % 10	15 % 10	17 % 9	20 % 11	1 % 2	24 % 10	26 % 13	12 % 10	8 % 12	39 % 11	32 % 9



¿CREE UD. QUE EL INDEC RESGUARDA LA CONFIDENCIALIDAD DE LAS RESPUESTAS?

	TOTAL	PUNTO MUESTRAL			EDAD					NIVEL SOCIOECONOMICO				CONOCIMIENTO DEL INDEC			
		Area metrop.	Rosario	Córdoba	Mendoza	18-20 años	21-27 años	28-39 años	40-55 años	56 y + años	Bajo	Medio bajo	Medio alto	Alto	Sí	No	
TOTAL	700	400	100	100	100	53	116	153	191	187	65	241	207	118	69	344	341
	%100	%100	%100	%100	%100	%100	%100	%100	%100	%100	%100	%100	%100	%100	%100	%100	%100
No sabe/ No responde	364	229	38	29	68	35	61	66	89	113	48	155	96	52	13	113	238
	% 52	% 57	% 38	% 29	% 68	% 66	% 53	% 43	% 47	% 60	% 74	% 64	% 46	% 44	% 19	% 33	% 70
Sí	258	131	47	58	22	16	42	67	79	54	12	64	84	51	47	181	76
	% 37	% 33	% 47	% 58	% 22	% 30	% 36	% 44	% 41	% 29	% 18	% 27	% 41	% 43	% 68	% 53	% 22
No	78	40	15	13	10	2	13	20	23	20	5	22	27	15	9	50	27
	% 11	% 10	% 15	% 13	% 10	% 4	% 11	% 13	% 12	% 11	% 8	% 9	% 13	% 13	% 13	% 15	% 8



¿HA UTILIZADO UD ALGUNA VEZ, YA SEA POR ESTUDIO O POR TRABAJO, DATOS ESTADÍSTICOS DEL INDEC (sea en forma directa o indirecta)?

	TOTAL	PUNTO MUESTRAL				EDAD					NIVEL SOCIOECONOMICO				CONOCIMIENTO DEL INDEC		
		Area metrop.	Rosario	Córdoba	Mendoza	18-20 años	21-27 años	28-39 años	40-55 años	56 y + años	Bajo	Medio bajo	Medio alto	Alto	Sí	No	
TOTAL	700	400	100	100	100	53	116	153	191	187	65	241	207	118	69	344	341
	%100	%100	%100	%100	%100	%100	%100	%100	%100	%100	%100	%100	%100	%100	%100	%100	%100
No sabe/ No responde	51	38	1	1	11	1	11	6	8	25	5	26	10	6	4	14	35
	% 7	% 10	% 1	% 1	% 11	% 2	% 9	% 4	% 4	% 13	% 8	% 11	% 5	% 5	% 6	% 4	% 10
Sí	95	56	19	11	9	8	25	26	24	12	0	9	16	40	30	92	2
	% 14	% 14	% 19	% 11	% 9	% 15	% 22	% 17	% 13	% 6	% 0	% 4	% 8	% 34	% 43	% 27	% 1
No	554	306	80	88	80	44	80	121	159	150	60	206	181	72	35	238	304
	% 79	% 77	% 80	% 88	% 80	% 83	% 69	% 79	% 83	% 80	% 92	% 85	% 87	% 61	% 51	% 69	% 89



¿QUE DATOS HA UTILIZADO?

	TOTAL	PUNTO MUBSTRAL				EDAD					NIVEL SOCIOECONOMICO				CONOCIMIENTO DEL INDEC		
		Area metrop.	Rosario	Córdoba	Mendoza	18-20 años	21-27 años	28-39 años	40-55 años	56 y + años	Bajo	Medio bajo	Medio	Medio alto	Alto	Sí	No
TOTAL	95	56	19	11	9	8	25	26	24	12	0	9	16	40	30	92	2
	% 100	% 100	% 100	% 100	% 100	% 100	% 100	% 100	% 100	% 100	% 0	% 100	% 100	% 100	% 100	% 100	% 100
No sabe/ No responde	7	5	1	1	0	0	4	2	1	0	0	2	0	4	1	6	1
	% 7	% 9	% 5	% 9	% 0	% 0	% 16	% 8	% 4	% 0	% 0	% 22	% 0	% 10	% 3	% 7	% 50
Censos de población	18	11	2	1	4	2	3	7	5	1	0	2	4	10	2	18	0
	% 19	% 20	% 11	% 9	% 44	% 25	% 12	% 27	% 21	% 8	% 0	% 22	% 25	% 25	% 7	% 20	% 0
Estad.de primas pagas de seguros	1	1	0	0	0	0	0	1	0	0	0	0	0	0	1	1	0
	% 1	% 2	% 0	% 0	% 0	% 0	% 0	% 4	% 0	% 0	% 0	% 0	% 0	% 0	% 3	% 1	% 0
PBI	1	1	0	0	0	0	1	0	0	0	0	0	0	1	0	1	0
	% 1	% 2	% 0	% 0	% 0	% 0	% 4	% 0	% 0	% 0	% 0	% 0	% 0	% 3	% 0	% 1	% 0
Indices de precios	15	14	1	0	0	0	3	3	6	3	0	1	2	5	7	14	1
	% 16	% 25	% 5	% 0	% 0	% 0	% 12	% 12	% 25	% 25	% 0	% 11	% 13	% 13	% 23	% 15	% 50
Indices de pobreza y desemp.	6	3	3	0	0	1	0	3	2	0	0	0	1	4	1	6	0
	% 6	% 5	% 16	% 0	% 0	% 13	% 0	% 12	% 8	% 0	% 0	% 0	% 6	% 10	% 3	% 7	% 0
Producción industrial	3	2	0	1	0	0	2	0	0	1	0	1	0	1	1	3	0
	% 3	% 4	% 0	% 9	% 0	% 0	% 8	% 0	% 0	% 8	% 0	% 11	% 0	% 3	% 3	% 3	% 0
Datos económicos	6	4	0	0	2	1	3	1	1	0	0	0	1	3	2	6	0
	% 6	% 7	% 0	% 0	% 22	% 13	% 12	% 4	% 4	% 0	% 0	% 0	% 6	% 8	% 7	% 7	% 0

continua

	TOTAL	PUNTO MUESTRAL				EDAD					NIVEL SOCIOECONOMICO				CONOCIMIENTO DEL INDEC		
		Area metrop.	Rosario	Córdoba	Mendoza	18-20 años	21-27 años	28-39 años	40-55 años	56 y + años	Bajo	Medio bajo	Medio alto	Alto	Sí	No	
TOTAL	95	56	19	11	9	8	25	26	24	12	0	9	16	40	30	92	2
	%100	%100	%100	%100	%100	%100	%100	%100	%100	%100	%0	%100	%100	%100	%100	%100	%100
Indice de inflación	1	1	0	0	0	0	0	0	1	0	0	0	0	0	1	1	0
	%1	%2	%0	%0	%0	%0	%0	%0	%4	%0	%0	%0	%0	%0	%3	%1	%0
Indice precios de construcción	6	2	2	0	2	0	2	1	2	1	0	0	1	0	5	6	0
	%6	%4	%11	%0	%22	%0	%8	%4	%8	%8	%0	%0	%6	%0	%17	%7	%0
Indices en generales	6	4	0	2	0	1	0	1	1	3	0	0	2	2	2	6	0
	%6	%7	%0	%18	%0	%13	%0	%4	%4	%25	%0	%0	%13	%5	%7	%7	%0
Censo agropecuario	2	2	0	0	0	0	1	1	0	0	0	0	0	2	0	2	0
	%2	%4	%0	%0	%0	%0	%4	%4	%0	%0	%0	%0	%0	%5	%0	%2	%0
Indice de costo de vida	17	4	10	3	0	1	5	4	4	3	0	2	3	7	5	16	0
	%18	%7	%53	%27	%0	%13	%20	%15	%17	%25	%0	%22	%19	%18	%17	%17	%0
BPH	1	1	0	0	0	0	0	1	0	0	0	0	1	0	0	1	0
	%1	%2	%0	%0	%0	%0	%0	%4	%0	%0	%0	%0	%6	%0	%0	%1	%0
Ingreso per capita	1	0	0	1	0	1	0	0	0	0	0	0	0	0	1	1	0
	%1	%0	%0	%9	%0	%13	%0	%0	%0	%0	%0	%0	%0	%0	%3	%1	%0
Otros	4	1	0	2	1	1	1	1	1	0	0	1	1	1	1	4	0
	%4	%2	%0	%18	%11	%13	%4	%4	%4	%0	%0	%11	%6	%3	%3	%4	%0



¿COMO CONSIGUIO LA INFORMACION QUE UTILIZO? ¿A TRAVES DE PRODUCTOS DE DIFUSION DEL INDEC?
 Responden quienes han utilizado datos

	TOTAL	PUNTO MUESTRAL			EDAD					NIVEL SOCIOECONOMICO					CONOCIMIENTO DEL INDEC		
		Area metrop.	Rosario	Córdoba	Mendoza	18-20 años	21-27 años	28-39 años	40-55 años	56 y + años	Bajo	Medio bajo	Medio	Medio alto	Alto	Sí	No
TOTAL	95 %100	56 %100	19 %100	11 %100	9 %100	8 %100	25 %100	26 %100	24 %100	12 %100	0 %0	9 %100	16 %100	40 %100	30 %100	92 %100	2 %100
No sabe/ No responde	6 %6	5 %9	0 %0	1 %9	0 %0	0 %0	3 %12	2 %8	0 %0	1 %8	0 %0	2 %22	1 %6	3 %8	0 %0	6 %7	0 %0
Sí	48 %51	32 %57	7 %37	7 %64	2 %22	5 %63	8 %32	14 %54	14 %58	7 %58	0 %0	3 %33	10 %63	18 %45	17 %57	47 %51	1 %50
No	41 %43	19 %34	12 %63	3 %27	7 %78	3 %38	14 %56	10 %38	10 %42	4 %33	0 %0	4 %44	5 %31	19 %48	13 %43	39 %42	1 %50



¿COMO CONSIGUIO LA INFORMACION QUE UTILIZO? ¿A TRAVES DE ALGUNA DIRECCION PROVINCIAL DE ESTADISTICA?
 Responden quienes han utilizado datos

	TOTAL	PUNTO MUESTRAL				EDAD					NIVEL SOCIOECONOMICO				CONOCIMIENTO DEL INDEC		
		Area metrop.	Rosario	Córdoba	Mendoza	18-20 años	21-27 años	28-39 años	40-55 años	56 y + años	Bajo	Medio bajo	Medio	Medio alto	Alto	Sí	No
TOTAL	95 %100	56 %100	19 %100	11 %100	9 %100	8 %100	25 %100	26 %100	24 %100	12 %100	0 %0	9 %100	16 %100	40 %100	30 %100	92 %100	2 %100
No sabe/ No responde	14 %15	10 %18	2 %11	2 %18	0 %0	0 %0	3 %12	4 %15	6 %25	1 %8	0 %0	1 %11	4 %25	5 %13	4 %13	14 %15	0 %0
Sí	17 %18	8 %14	2 %11	3 %27	4 %44	0 %0	4 %16	8 %31	2 %8	3 %25	0 %0	1 %11	2 %13	10 %25	4 %13	17 %18	0 %0
No	64 %67	38 %68	15 %79	6 %55	5 %56	8 %100	18 %72	14 %54	16 %67	8 %67	0 %0	7 %78	10 %63	25 %63	22 %73	61 %66	2 %100



¿COMO CONSIGUIO LA INFORMACION QUE UTILIZO? ¿A TRAVES DE DIARIOS Y REVISTAS DE CIRCULACION MASIVA?

Responden quienes han utilizado datos

	TOTAL	PUNTO MUBSTRAL				EDAD					NIVEL SOCIOECONOMICO				CONOCIMIENTO DEL INDEC		
		Area metrop.	Rosario	Córdoba	Mendoza	18-20 años	21-27 años	28-39 años	40-55 años	56 y + años	Bajo	Medio bajo	Medio	Medio alto	Alto	Sí	No
TOTAL	95	56	19	11	9	8	25	26	24	12	0	9	16	40	30	92	2
	%100	%100	%100	%100	%100	%100	%100	%100	%100	%100	%0	%100	%100	%100	%100	%100	%100
No sabe/ No responde	13	9	2	2	0	0	2	5	6	0	0	2	3	4	4	13	0
	%14	%16	%11	%18	%0	%0	%8	%19	%25	%0	%0	%22	%19	%10	%13	%14	%0
Sí	49	21	15	8	5	6	17	10	10	6	0	4	8	23	14	46	2
	%52	%38	%79	%73	%56	%75	%68	%38	%42	%50	%0	%44	%50	%58	%47	%50	%100
No	33	26	2	1	4	2	6	11	8	6	0	3	5	13	12	33	0
	%35	%46	%11	%9	%44	%25	%24	%42	%33	%50	%0	%33	%31	%33	%40	%36	%0



¿COMO CONSIGUIÓ LA INFORMACION QUE UTILIZÓ? ¿A TRAVES DE RADIO Y TELEVISION?

Responden quienes han utilizado datos

	TOTAL	PUNTO MUESTRAL				EDAD					NIVEL SOCIOECONOMICO				CONOCIMIENTO DEL INDEC		
		Area metrop.	Rosario	Córdoba	Mendoza	18-20 años	21-27 años	28-39 años	40-55 años	56 y + años	Bajo	Medio bajo	Medio	Medio alto	Alto	Sí	No
TOTAL	95 %100	56 %100	19 %100	11 %100	9 %100	8 %100	25 %100	26 %100	24 %100	12 %100	0 %0	9 %100	16 %100	40 %100	30 %100	92 %100	2 %100
No sabe/ No responde	16 %17	12 %21	2 %11	2 %18	0 %0	0 %0	4 %16	5 %19	6 %25	1 %8	0 %0	2 %22	4 %25	6 %15	4 %13	16 %17	0 %0
Sí	28 %29	6 %11	14 %74	4 %36	4 %44	3 %38	9 %36	9 %35	4 %17	3 %25	0 %0	3 %33	7 %44	9 %23	9 %30	26 %28	1 %50
No	51 %54	38 %68	3 %16	5 %45	5 %56	5 %63	12 %48	12 %46	14 %58	8 %67	0 %0	4 %44	5 %31	25 %63	17 %57	50 %54	1 %50



¿COMO CONSIGUIO LA INFORMACION QUE UTILIZO? ¿A TRAVES DE REVISTAS ESPECIALIZADAS?

Responden quienes han utilizado datos

	TOTAL	PUNTO MUBSTRAL				EDAD					NIVEL SOCIOECONOMICO				CONOCIMIENTO DEL INDEC		
		Area metrop.	Rosario	Córdoba	Mendoza	18-20 años	21-27 años	28-39 años	40-55 años	56 y + años	Bajo	Medio bajo	Medio	Medio alto	Alto	Sí	No
TOTAL	95 %100	56 %100	19 %100	11 %100	9 %100	8 %100	25 %100	26 %100	24 %100	12 %100	0 %0	9 %100	16 %100	40 %100	30 %100	92 %100	2 %100
No sabe/ No responde	15 %16	11 %20	2 %11	2 %18	0 %0	0 %0	4 %16	4 %15	7 %29	0 %0	0 %0	2 %22	3 %19	5 %13	5 %17	15 %16	0 %0
Sí	22 %23	13 %23	4 %21	3 %27	2 %22	1 %13	5 %20	6 %23	6 %25	4 %33	0 %0	2 %22	2 %13	8 %20	10 %33	21 %23	1 %50
No	58 %61	32 %57	13 %68	6 %55	7 %78	7 %88	16 %64	16 %62	11 %46	8 %67	0 %0	5 %56	11 %69	27 %68	15 %50	56 %61	1 %50



¿COMO CONSIGUIO LA INFORMACION QUE UTILIZO? ¿A TRAVES DE LIBROS DE TEXTO?
 Responden quienes han utilizado datos

	TOTAL	PUNTO MUESTRAL			EDAD					NIVEL SOCIOECONOMICO				CONOCIMIENTO DEL INDEC			
		Area metrop.	Rosario	Córdoba	Mendoza	18-20 años	21-27 años	28-39 años	40-55 años	56 y + años	Bajo	Medio bajo	Medio alto	Alto	Sí	No	
TOTAL	95 %100	56 %100	19 %100	11 %100	9 %100	8 %100	25 %100	26 %100	24 %100	12 %100	0 %0	9 %100	16 %100	40 %100	30 %100	92 %100	2 %100
No sabe/ No responde	16 %17	12 %21	2 %11	2 %18	0 %0	0 %0	3 %12	5 %19	7 %29	1 %8	0 %0	2 %22	3 %19	6 %15	5 %17	16 %17	0 %0
Sí	24 %25	12 %21	4 %21	4 %36	4 %44	3 %38	9 %36	8 %31	1 %4	3 %25	0 %0	4 %44	5 %31	8 %20	7 %23	23 %25	1 %50
No	55 %58	32 %57	13 %68	5 %45	5 %56	5 %63	13 %52	13 %50	16 %67	8 %67	0 %0	3 %33	8 %50	26 %65	18 %60	53 %58	1 %50



¿SABE UD. QUE LOS DATOS GENERADOS POR EL INDEC ESTAN A DISPOSICION DEL PUBLICO EN GENERAL?

Responden quienes no han utilizados datos

	TOTAL	PUNTO MUBSTRAL			EDAD					NIVEL SOCIOECONOMICO				CONOCIMIENTO DEL INDEC			
		Area metrop.	Rosario	Córdoba	Mendoza	18-20 años	21-27 años	28-39 años	40-55 años	56 y + años	Bajo	Medio bajo	Medio alto	Alto	Sí	No	
TOTAL	554 %100	306 %100	80 %100	88 %100	80 %100	44 %100	80 %100	121 %100	159 %100	150 %100	60 %100	206 %100	181 %100	72 %100	35 %100	238 %100	304 %100
No sabe/ No responde	91 %16	39 %13	18 %23	4 %5	30 %38	14 %32	13 %16	14 %12	25 %16	25 %17	11 %18	38 %18	26 %14	13 %18	3 %9	23 %10	61 %20
Sí	77 %14	40 %13	11 %14	15 %17	11 %14	4 %9	4 %5	15 %12	31 %19	23 %15	2 %3	21 %10	29 %16	13 %18	12 %34	65 %27	10 %3
No	386 %70	227 %74	51 %64	69 %78	39 %49	26 %59	63 %79	92 %76	103 %65	102 %68	47 %78	147 %71	126 %70	46 %64	20 %57	150 %63	233 %77



¿LE GUSTARIA TENER MAS INFORMACION DE LOS DATOS DISPONIBLES QUE POSBE EL INDEC?

	TOTAL	PUNTO MUESTRAL				EDAD					NIVEL SOCIOECONOMICO				CONOCIMIENTO DEL INDEC		
		, Area metrop.	Rosario	Córdoba	Mendoza	18-20 años	21-27 años	28-39 años	40-55 años	56 y + años	Bajo	Medio bajo	Medio alto	Alto	Sí	No	
TOTAL	700	400	100	100	100	53	116	153	191	187	65	241	207	118	69	344	341
	%100	%100	%100	%100	%100	%100	%100	%100	%100	%100	%100	%100	%100	%100	%100	%100	%100
No sabe/ No responde	112	57	2	9	44	13	22	21	21	35	15	38	32	18	9	30	72
	%16	%14	%2	%9	%44	%25	%19	%14	%11	%19	%23	%16	%15	%15	%13	%9	%21
Sí	338	180	69	68	21	30	58	86	95	69	25	108	107	59	39	199	134
	%48	%45	%69	%68	%21	%57	%50	%56	%50	%37	%38	%45	%52	%50	%57	%58	%39
No	250	163	29	23	35	10	36	46	75	83	25	95	68	41	21	115	135
	%36	%41	%29	%23	%35	%19	%31	%30	%39	%44	%38	%39	%33	%35	%30	%33	%40

¿CUAL LE PARECE LA FORMA MAS EFICAZ DE TOMAR CONOCIMIENTO DE LA EXISTENCIA DE ESOS DATOS?
POR FAVOR ELIJA LAS TRES OPCIONES QUE PREFERIRIA.

	TOTAL	PUNTO MUESTRAL				EDAD					NIVEL SOCIOECONOMICO				CONOCIMIENTO DEL INDEC		
		Area metrop.	Rosario	Córdoba	Mendoza	18-20 años	21-27 años	28-39 años	40-55 años	56 y + años	Bajo	Medio bajo	Medio alto	Alto	Sí	No	
CASOS	338	180	69	68	21	30	58	86	95	69	25	108	107	59	39	199	134
No sabe/ No responde	1 % 0	1 % 1	0 % 0	0 % 0	0 % 0	0 % 0	0 % 0	0 % 0	1 % 1	0 % 0	0 % 0	0 % 0	1 % 1	0 % 0	0 % 0	1 % 1	0 % 0
Inform/avisos en diarios	217 % 64	120 % 67	43 % 62	41 % 60	13 % 62	22 % 73	37 % 64	57 % 66	54 % 57	47 % 68	14 % 56	60 % 56	68 % 64	44 % 75	31 % 79	140 % 70	76 % 57
Inform/avisos en radios	182 % 54	76 % 42	44 % 64	48 % 71	14 % 67	17 % 57	23 % 40	46 % 53	50 % 53	46 % 67	12 % 48	62 % 57	57 % 53	28 % 47	23 % 59	109 % 55	71 % 53
Inform/avisos en TV	241 % 71	119 % 66	56 % 81	53 % 78	13 % 62	21 % 70	39 % 67	60 % 70	70 % 74	51 % 74	20 % 80	78 % 72	77 % 72	36 % 61	30 % 77	142 % 71	97 % 72
Publicidad en vía pública	48 % 14	22 % 12	9 % 13	11 % 16	6 % 29	7 % 23	8 % 14	13 % 15	17 % 18	3 % 4	3 % 12	13 % 12	17 % 16	7 % 12	8 % 21	26 % 13	22 % 16
Información por correo	89 % 26	51 % 28	19 % 28	13 % 19	6 % 29	9 % 30	19 % 33	20 % 23	25 % 26	16 % 23	6 % 24	29 % 27	29 % 27	18 % 31	7 % 18	49 % 25	36 % 27
Inform. junto a fact. serv. pub.	120 % 36	62 % 34	35 % 51	17 % 25	6 % 29	8 % 27	16 % 28	35 % 41	38 % 40	23 % 33	8 % 32	48 % 44	37 % 35	15 % 25	12 % 31	70 % 35	46 % 34
Diskettes	3 % 1	1 % 1	0 % 0	0 % 0	2 % 10	0 % 0	2 % 3	1 % 1	0 % 0	0 % 0	0 % 0	0 % 0	0 % 0	1 % 2	2 % 5	3 % 2	0 % 0

continua



	TOTAL	PUNTO MUESTRAL				EDAD					NIVEL SOCIOECONOMICO				CONOCIMIENTO DEL INDEC		
		Area metrop.	Rosario	Córdoba	Mendoza	18-20 años	21-27 años	28-39 años	40-55 años	56 y + años	Bajo	Medio bajo	Medio alto	Alto	Sí	No	
CASOS	338	180	69	68	21	30	58	86	95	69	25	108	107	59	39	199	134
Revistas	1	0	1	0	0	0	0	1	0	0	0	0	0	1	0	1	0
	% 0	% 0	% 1	% 0	% 0	% 0	% 0	% 1	% 0	% 0	% 0	% 0	% 0	% 2	% 0	% 1	% 0
Todos los medios comunic.	2	0	0	2	0	0	1	0	1	0	0	1	1	0	0	0	2
	% 1	% 0	% 0	% 3	% 0	% 0	% 2	% 0	% 1	% 0	% 0	% 1	% 1	% 0	% 0	% 0	% 1



¿CUAL LE PARECE LA FORMA MAS EFICAZ DE TOMAR CONOCIMIENTO DE LA EXISTENCIA DE ESOS DATOS?
POR FAVOR ELIJA LAS TRES OPCIONES QUE PREFERIRIA.

	TOTAL	PUNTO MUESTRAL			EDAD					NIVEL SOCIOECONOMICO				CONOCIMIENTO DEL INDEC			
		Area metrop.	Rosario	Córdoba	Mendoza	18-20 años	21-27 años	28-39 años	40-55 años	56 y + años	Bajo	Medio bajo	Medio alto	Alto	Sí	No	
TOTAL	338 %100	180 %100	69 %100	68 %100	21 %100	30 %100	58 %100	86 %100	95 %100	69 %100	25 %100	108 %100	107 %100	59 %100	39 %100	199 %100	134 %100
No sabe/ No responde	1 %0	1 %1	0 %0	0 %0	0 %0	0 %0	0 %0	0 %0	1 %1	0 %0	0 %0	0 %0	1 %1	0 %0	0 %0	1 %1	0 %0
Inform/avisos en diarios	110 %33	68 %38	18 %26	15 %22	9 %43	10 %33	22 %38	29 %34	28 %29	21 %30	5 %20	32 %30	28 %26	25 %42	20 %51	73 %37	37 %28
Inform/avisos en radios	40 %12	17 %9	7 %10	14 %21	2 %10	3 %10	3 %5	6 %7	17 %18	11 %16	2 %8	17 %16	13 %12	4 %7	4 %10	22 %11	18 %13
Inform/avisos en TV	90 %27	46 %26	22 %32	20 %29	2 %10	7 %23	13 %22	25 %29	26 %27	19 %28	13 %52	27 %25	31 %29	14 %24	5 %13	48 %24	40 %30
Publicidad en vía pública	11 %3	6 %3	0 %0	3 %4	2 %10	3 %10	1 %2	3 %3	2 %2	2 %3	0 %0	4 %4	3 %3	2 %3	2 %5	7 %4	4 %3
Información por correo	36 %11	23 %13	7 %10	5 %7	1 %5	4 %13	8 %14	10 %12	10 %11	4 %6	3 %12	15 %14	11 %10	5 %8	2 %5	22 %11	13 %10
Inform.junto a fact.serv.pub.	45 %13	18 %10	15 %22	9 %13	3 %14	3 %10	8 %14	12 %14	10 %11	12 %17	2 %8	12 %11	19 %18	8 %14	4 %10	23 %12	20 %15
Diskettes	3 %1	1 %1	0 %0	0 %0	2 %10	0 %0	2 %3	1 %1	0 %0	0 %0	0 %0	0 %0	0 %0	1 %2	2 %5	3 %2	0 %0

continua

TOTAL	PUNTO MUESTRAL				EDAD					NIVEL SOCIOECONOMICO					CONOCIMIENTO DEL INDEC		
	Area metrop.	Rosario	Córdoba	Mendoza	18-20 años	21-27 años	28-39 años	40-55 años	56 y + años	Bajo	Medio bajo	Medio	Medio alto	Alto	Sí	No	
TOTAL	338	180	69	68	21	30	58	86	95	69	25	108	107	59	39	199	134
	%100	%100	%100	%100	%100	%100	%100	%100	%100	%100	%100	%100	%100	%100	%100	%100	%100
Todos los medios comunic.	2	0	0	2	0	1	0	1	0	0	0	1	1	0	0	0	2
	% 1	% 0	% 0	% 3	% 0	% 2	% 0	% 1	% 0	% 0	% 0	% 1	% 1	% 0	% 0	% 0	% 1

