



ESTIMADOR MENSUAL DE ACTIVIDAD ECONOMICA

Estimación provisoria de actividad económica de agosto de 2004.

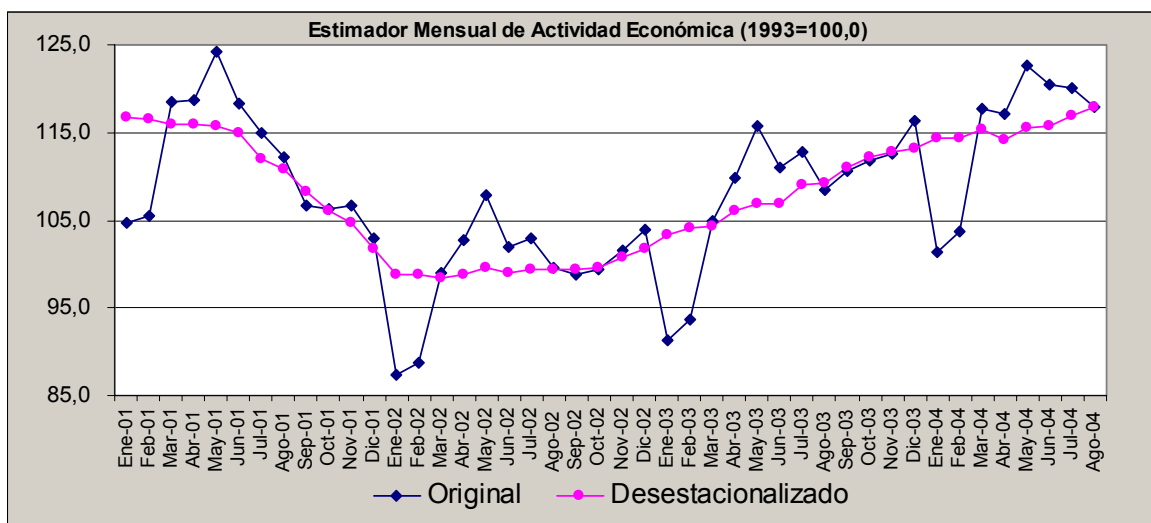
El Estimador Mensual de Actividad Económica de agosto de 2004 muestra una variación positiva de **8,8%** con relación al mismo período del año anterior (ver Cuadro).

El acumulado de enero – agosto de 2004 respecto a igual período del año 2003 muestra un aumento de **8,6%**.

El indicador desestacionalizado del mes de agosto de 2004 con respecto a julio de 2004 arroja un aumento de **0,9%**.

**Estimador Mensual de Actividad Económica
(Variación porcentual)**

Período	Respecto al mes anterior (Desestacionalizado)	Respecto a igual mes Del año anterior	Acumulado del año respecto al acumulado de igual período del año anterior
2003			
Octubre	1,1	12,4	8,3
Noviembre	0,4	10,8	8,5
Diciembre	0,5	12,0	8,8
2004			
Enero	1,0	10,9	10,9
Febrero	0,0	10,7	10,8
Marzo	0,9	12,1	11,3
Abril	-1,0	6,7	10,0
Mayo	1,2	5,8	9,1
Junio	0,2	8,5	9,0
Julio	0,9	6,5	8,6
Agosto	0,9	8,8	8,6



El próximo informe de avance del nivel de actividad, correspondiente al mes de septiembre de 2004, se dará a publicidad el 18 de noviembre de 2004.

El calendario anticipado de publicaciones, los comunicados de prensa y las metodologías de estimación del sistema de cuentas nacionales están disponibles en http://www.mecon.gov.ar/secpro/dir_cn/documentos/calendario.xls

ESTIMADOR MENSUAL DE ACTIVIDAD ECONOMICA (1)
Precios de mercado de 1993
Números Índice (Base 1993 = 100,0) y variaciones porcentuales

PERIODO	Indice Serie Original 1993 = 100	Var % respecto a igual período del año anterior	Indice Serie Desestacionalizada 1993 = 100	Var % respecto al mes anterior	Indice Serie Tendencia - Ciclo 1993 = 100	Var % respecto al mes anterior
2001	111,6	-4,4				
Ene-01	104,7	0,2	116,7	-2,6	116,7	0,1
Feb-01	105,6	-2,8	116,6	-0,1	116,7	-0,1
Mar-01	118,5	-3,3	115,9	-0,6	116,4	-0,3
Abr-01	118,7	-0,1	115,9	0,1	115,8	-0,5
May-01	124,2	0,5	115,7	-0,2	114,9	-0,8
Jun-01	118,3	-1,0	114,9	-0,8	113,7	-1,1
Jul-01	115,0	-2,5	112,1	-2,5	112,1	-1,4
Ago-01	112,1	-4,5	110,8	-1,1	110,3	-1,6
Sep-01	106,7	-7,8	108,3	-2,2	108,3	-1,8
Oct-01	106,2	-7,8	106,0	-2,1	106,2	-1,9
Nov-01	106,6	-8,7	104,7	-1,3	104,2	-1,9
Dic-01	102,9	-14,9	101,8	-2,8	102,3	-1,8
2002	99,5	-10,9				
Ene-02	87,3	-16,6	98,9	-2,9	100,8	-1,5
Feb-02	88,7	-15,9	98,8	-0,1	99,6	-1,2
Mar-02	99,0	-16,4	98,4	-0,4	98,8	-0,8
Abr-02	102,7	-13,5	98,7	0,3	98,4	-0,5
May-02	107,8	-13,3	99,6	0,9	98,2	-0,2
Jun-02	102,0	-13,8	99,0	-0,6	98,3	0,1
Jul-02	102,9	-10,5	99,3	0,3	98,6	0,3
Ago-02	99,5	-11,2	99,3	0,0	99,0	0,4
Sep-02	98,7	-7,4	99,4	0,1	99,5	0,5
Oct-02	99,4	-6,4	99,6	0,2	100,1	0,6
Nov-02	101,6	-4,7	100,7	1,1	100,9	0,7
Dic-02	103,8	0,9	101,8	1,0	101,7	0,8
2003	108,3	8,8				
Ene-03	91,4	4,7	103,2	1,4	102,6	0,9
Feb-03	93,7	5,5	104,2	0,9	103,5	0,9
Mar-03	104,9	6,0	104,2	0,0	104,4	0,9
Abr-03	109,8	6,9	106,1	1,8	105,3	0,9
May-03	115,8	7,5	106,9	0,8	106,3	0,9
Jun-03	111,0	8,9	106,9	0,0	107,3	0,9
Jul-03	112,8	9,6	109,1	2,1	108,3	1,0
Ago-03	108,4	8,9	109,2	0,0	109,4	1,0
Sep-03	110,6	12,0	111,0	1,7	110,4	1,0
Oct-03	111,7	12,4	112,2	1,1	111,4	0,9
Nov-03	112,6	10,8	112,7	0,4	112,3	0,8
Dic-03	116,3	12,0	113,3	0,5	113,0	0,7
2004						
Ene-04	101,3	10,9	114,3	1,0	113,6	0,5
Feb-04	103,7	10,7	114,3	0,0	114,2	0,5
Mar-04	117,7	12,1	115,3	0,9	114,7	0,4
Abr-04	117,2	6,7	114,1	-1,0	115,2	0,4
May-04	122,5	5,8	115,5	1,2	115,7	0,5
Jun-04	120,5	8,5	115,8	0,2	116,3	0,5
Jul-04	120,2	6,5	116,8	0,9	116,9	0,5
Ago-04	117,9	8,8	117,9	0,9	117,4	0,5

(1).- Los documentos que presentan la adopción del programa X12-ARIMA en las series desestacionalizadas y los cambios metodológicos introducidos en los métodos de ajuste de la serie original mensual a la trimestral pueden ser consultados en: http://www.mecon.gov.ar/secpro/dir_cn/deseestacionalizacion/doc2.htm y http://www.mecon.gov.ar/secpro/dir_cn/deseestacionalizacion/doc3.htm, respectivamente.
Las series original, desestacionalizada y de tendencia-ciclo del período enero 1993 - agosto 2004 pueden ser consultadas en http://www.mecon.gov.ar/secpro/dir_cn/documentos/mensual.xls

FUENTE: Dirección Nacional de Cuentas Nacionales, INDEC