



"2006 - Año de homenaje al Dr. Ramón Carrillo"

INFORMACION DE PRENSA

20 de diciembre de 2006

ESTIMADOR MENSUAL DE ACTIVIDAD ECONÓMICA

Estimación provisoria de actividad económica de octubre de 2006.

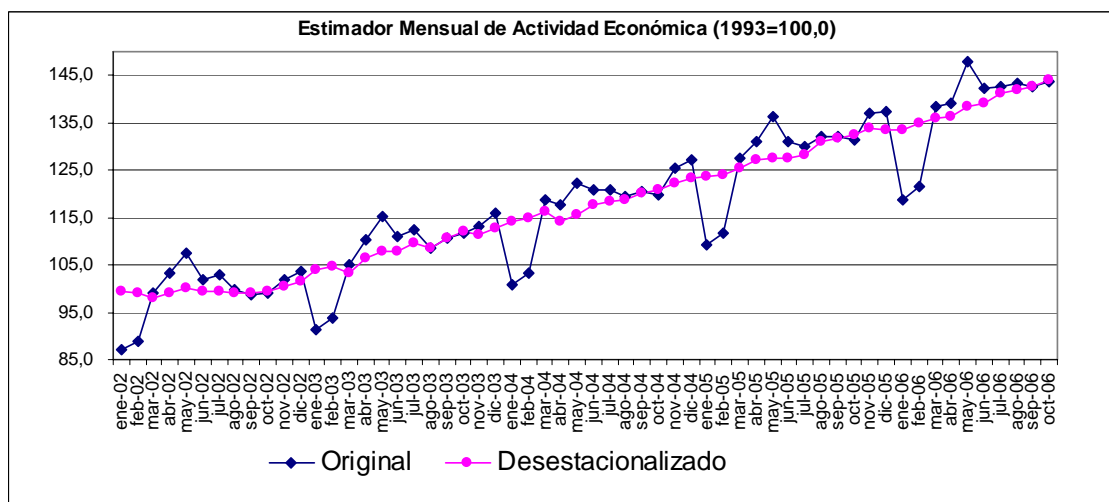
El Estimador Mensual de Actividad Económica de octubre de 2006 muestra una variación positiva de **9,3%** con relación al mismo período del año anterior (ver Cuadro).

El acumulado de enero – octubre de 2006 respecto a igual período del año 2005 muestra un aumento de **8,5%**.

El indicador desestacionalizado del mes de octubre de 2006 con respecto a septiembre de 2006 arroja una variación de **0,9%**.

Estimador Mensual de Actividad Económica
(Variación porcentual)

Período	Respecto al mes anterior (Desestacionalizado)	Respecto a igual mes del año anterior	Acumulado del año respecto al acumulado de igual período del año anterior
2006			
Enero	0,0	8,8	8,8
Febrero	1,0	9,1	8,9
Marzo	0,9	8,5	8,8
Abril	0,2	6,2	8,1
Mayo	1,6	8,5	8,1
Junio	0,5	8,6	8,2
Julio	1,3	9,6	8,4
Agosto	0,7	8,4	8,4
Septiembre	0,5	7,9	8,4
Octubre	0,9	9,3	8,5



El próximo informe de avance del nivel de actividad, correspondiente al mes de noviembre de 2006, se dará a publicidad el 18 de enero de 2007.

El calendario anticipado de publicaciones, los comunicados de prensa y las metodologías de estimación del sistema de cuentas nacionales están disponibles en http://www.mecon.gov.ar/secpro/dir_cn/documentos/calendario.xls

ESTIMADOR MENSUAL DE ACTIVIDAD ECONOMICA (1)(2)
Precios de mercado de 1993
Números Índice (Base 1993 = 100,0) y variaciones porcentuales

PERIODO	Índice Serie Original 1993 = 100	Var % respecto a igual período del año anterior	Índice Serie Desestacionalizada 1993 = 100	Var % respecto al mes anterior	Índice Serie Tendencia - Ciclo 1993 = 100	Var % respecto al mes anterior
2002	99,5	-10,9				
ene-02	87,3	-16,3	99,4	-2,1	100,9	-1,5
feb-02	88,7	-15,9	99,0	-0,4	99,8	-1,1
mar-02	99,1	-16,7	98,0	-1,0	99,0	-0,7
abr-02	103,1	-13,3	98,9	0,9	98,6	-0,4
may-02	107,4	-13,3	100,0	1,1	98,5	-0,1
jun-02	101,9	-13,9	99,5	-0,5	98,6	0,1
jul-02	102,8	-10,5	99,5	0,0	98,8	0,2
ago-02	99,6	-11,2	99,0	-0,5	99,1	0,3
sep-02	98,8	-7,4	99,1	0,1	99,5	0,5
oct-02	99,1	-6,4	99,4	0,3	100,1	0,6
nov-02	102,0	-4,7	100,3	0,9	100,9	0,8
dic-02	103,8	1,0	101,6	1,2	101,9	0,9
2003	108,3	8,8				
ene-03	91,4	4,7	104,0	2,4	102,9	1,0
feb-03	93,7	5,6	104,6	0,5	104,0	1,1
mar-03	105,0	5,9	103,4	-1,1	105,1	1,0
abr-03	110,2	6,9	106,5	3,0	106,1	1,0
may-03	115,4	7,4	107,7	1,1	107,0	0,9
jun-03	111,0	9,0	107,9	0,2	107,9	0,8
jul-03	112,5	9,5	109,6	1,6	108,8	0,8
ago-03	108,5	8,9	108,4	-1,1	109,7	0,8
sep-03	110,7	12,1	110,6	2,0	110,5	0,8
oct-03	111,6	12,6	112,1	1,3	111,4	0,8
nov-03	113,0	10,8	111,4	-0,6	112,3	0,8
dic-03	116,1	11,8	112,9	1,3	113,1	0,7
2004	118,0	9,0				
ene-04	100,7	10,2	114,2	1,2	113,9	0,7
feb-04	103,3	10,2	114,7	0,4	114,7	0,7
mar-04	118,7	13,1	116,2	1,3	115,4	0,6
abr-04	117,6	6,7	114,1	-1,8	116,1	0,6
may-04	122,2	5,9	115,6	1,3	116,9	0,6
jun-04	120,9	8,9	117,7	1,8	117,7	0,7
jul-04	120,8	7,3	118,3	0,5	118,5	0,7
ago-04	119,4	10,0	118,7	0,4	119,3	0,7
sep-04	120,6	8,9	120,3	1,3	120,2	0,7
oct-04	119,9	7,5	120,9	0,6	121,1	0,7
nov-04	125,3	10,8	122,3	1,1	122,0	0,7
dic-04	127,1	9,5	123,3	0,8	122,9	0,7
2005	128,9	9,2				
ene-05	109,1	8,4	123,8	0,4	123,8	0,7
feb-05	111,6	8,1	124,0	0,2	124,7	0,7
mar-05	127,7	7,6	125,5	1,2	125,6	0,7
abr-05	131,0	11,4	127,1	1,3	126,6	0,8
may-05	136,2	11,5	127,7	0,4	127,5	0,8
jun-05	131,0	8,3	127,7	0,0	128,5	0,7
jul-05	129,9	7,6	128,3	0,5	129,4	0,7
ago-05	132,0	10,6	131,0	2,1	130,4	0,7
sep-05	132,0	9,5	131,7	0,6	131,3	0,7
oct-05	131,4	9,6	132,5	0,6	132,1	0,7
nov-05	137,1	9,5	133,6	0,8	133,0	0,6
dic-05	137,3	8,0	133,5	0,0	133,8	0,6
2006						
ene-06	118,6	8,8	133,5	0,0	134,6	0,6
feb-06	121,7	9,1	134,9	1,0	135,5	0,6
mar-06	138,5	8,5	136,0	0,9	136,4	0,7
abr-06	139,1	6,2	136,4	0,2	137,4	0,7
may-06	147,7	8,5	138,5	1,6	138,5	0,8
jun-06	142,3	8,6	139,2	0,5	139,6	0,8
jul-06	142,5	9,6	141,0	1,3	140,8	0,8
ago-06	143,2	8,4	142,0	0,7	141,9	0,8
sep-06	142,5	7,9	142,6	0,5	142,9	0,7
oct-06	143,7	9,3	143,9	0,9	143,8	0,6

(1) La conciliación de los valores del estimador mensual y el trimestral obliga, como es habitual, a realizar una revisión completa de las series desde enero de 1993.

(2).- Los documentos que presentan la adopción del programa X12-ARIMA y la metodología de desestacionalización en las series ajustadas estacionalmente, y las modificaciones introducidas en los métodos de ajuste de la serie original mensual a la trimestral pueden ser consultados en: http://www.mecon.gov.ar/secpro/dir_cn/deseestacionalizacion/doc2.htm, http://www.mecon.gov.ar/secpro/dir_cn/deseestacionalizacion/doc5.htm y http://www.mecon.gov.ar/secpro/dir_cn/deseestacionalizacion/doc3.htm, respectivamente.

FUENTE: Dirección Nacional de Cuentas Nacionales, INDEC