



Buenos Aires, 26 de setiembre de 2008

Intercambio Comercial Argentino

Datos provisorios del año 2007 y cifras estimadas Enero-Agosto de 2008

1. Presentación de los principales resultados

En el mes de agosto de 2008 el superávit comercial fue de 2.245 millones de dólares. El valor de las exportaciones durante el mes fue de 7.397 millones de dólares, el 50% mayor al del mes de agosto del año anterior, siendo en ambos casos valores récord registrados históricamente en el intercambio comercial argentino, mientras las importaciones alcanzaron los 5.152 millones de dólares, incrementándose el 12% con respecto al mismo mes del año anterior.

El aumento en valor de las exportaciones fue producto de las subas de los precios (36%) y, en menor medida, de las cantidades exportadas (11%). Se destacaron las mayores ventas de Residuos y desperdicios de la industria alimenticia, Semillas y frutos oleaginosos, Grasas y aceites, Cereales, Productos químicos y conexos, y Carburantes.

El crecimiento de las importaciones se explicó principalmente por el aumento de los precios (9%) y, en menor medida, de las cantidades importadas (2%). Se destacaron las mayores compras de Bienes intermedios, Piezas y accesorios para bienes de capital y Vehículos automotores de pasajeros.

El Mercosur, principal socio comercial, concentró el 22% de las exportaciones argentinas y el 35% de las compras al exterior. Con respecto al mes de agosto del año anterior, las exportaciones argentinas hacia el bloque aumentaron el 51%, mientras que las importaciones provenientes del mismo crecieron el 20%.

En los ocho meses del año, la balanza comercial fue superavitaria en 8.389 millones de dólares. Las exportaciones alcanzaron los 47.693 millones de dólares, con un aumento del 39% con respecto a igual período del año anterior, en tanto las importaciones se incrementaron el 40% en el mismo período, totalizando 39.303 millones de dólares.

Cuadro 1. Intercambio comercial argentino en millones de dólares y variaciones porcentuales.
Ocho meses 2007-2008

Período	Exportación				Importación				Saldo	
	2007 *	2008 °	Variación porcentual		2007 *	2008 *	Variación porcentual			
			igual período año anterior	acumula- do igual período año anterior			igual período año anterior	acumula- do igual período año anterior		
									2007 *	2008*
	Millones de U\$S		%		Millones de U\$S		%		Millones de U\$S	
Total	55.780	///	///	///	44.707	///	///	///	11.072	///
Ene-agosto	34.340	47.693		39	28.078	39.303		40	6.262	8.389
Enero	3.389	5.639	66	66	2.951	4.475	52	52	438	1.164
Febrero	3.585	5.189	45	55	2.791	4.207	51	51	794	982
Marzo	4.170	4.961	19	42	3.422	4.160	22	40	748	801
Abril	4.297	5.811	35	40	3.061	4.927	61	45	1.236	884
Mayo	4.850	6.203	28	37	3.542	5.198	47	46	1.308	1.005
Junio	4.519	5.454	21	34	3.579	5.146	44	45	940	308
Julio	4.611	7.039	53	37	4.126	6.038	46	45	485	1.001
Agosto	4.919	7.397	50	39	4.606	5.152	12	40	313	2.245
Setiembre	4.817				3.963				854	
Octubre	5.525				4.401				1.125	
Noviembre	5.412				4.385				1.027	
Diciembre	5.685				3.881				1.804	

Nota: Los totales por suma pueden no coincidir por redondeo en las cifras parciales.

2. Exportaciones

- **Exportaciones por Grandes rubros en agosto.** El crecimiento de las exportaciones durante el mes de agosto con respecto a igual mes del año anterior fue el resultado del aumento observado en todos los rubros. El rubro de mayor crecimiento interanual en valores absolutos fue Manufacturas de origen agropecuario. En términos porcentuales, las exportaciones de este rubro crecieron (52%), debido a una suba de los precios del 43%, que fue acompañada por una suba en las cantidades exportadas (6%). Las ventas de Productos primarios crecieron el 55%, producto de un incremento en los precios (52%), mientras que las cantidades crecieron el 2%. En el caso de las ventas de Manufacturas de origen industrial, el aumento en valor (39%) respondió a la suba de las cantidades exportadas (24%) y, en menor medida, al aumento de los precios (12%). Por su parte, las exportaciones de Combustibles y energía aumentaron el 71%, a causa del aumento de los precios (60%), mientras las cantidades crecieron el 7% (véase cuadro 6, pág. 8).

Entre los productos que representaron el incremento en valor absoluto de las exportaciones en el mes se ubicaron, en primer lugar, los Residuos y desperdicios de la industria alimenticia, debido al aumento de las ventas de harinas y pellets de soja, impulsadas por la suba conjunta de precios y cantidades exportadas. Los principales destinos de este producto en el mes fueron Países Bajos, Dinamarca, Corea Republicana, España e Italia. En segundo lugar se ubicaron las exportaciones de Semillas y frutos oleaginosos, explicadas por los mayores envíos de porotos de soja a China, que aumentaron por efecto de mayores precios y cantidades. Luego le siguieron las ventas de Grasas y aceites, impulsadas por los aumentos de las exportaciones de aceite de soja -por efecto precio- a India, Egipto y Francia, y de aceite de girasol -aumento conjunto de precios y cantidades- a Países Bajos, Francia, Egipto y España. En cuarto lugar, las exportaciones de Cereales aumentaron debido a los incrementos en las ventas de trigo a Sudáfrica y Brasil, como consecuencia de mayores precios y cantidades, y de maíz a Irán, Argelia, Chile y Perú, por efecto de mayores precios de exportación. También aumentaron las ventas del rubro Productos químicos y conexos, destacándose las exportaciones de biodiesel hacia Estados Unidos y, en menor medida, las de herbicidas a base de glifosato a Brasil. Otro rubro que aumentó en el período fue Carburantes, como consecuencia de las mayores ventas de fuel oil a Puerto Rico y Estados Unidos, de naftas excluidas para petroquímica a Antillas Holandesas, Estados Unidos y Brasil, y de gasolinas excluidas de aviación a Estados Unidos y Bahamas. Por otro lado, el rubro que experimentó la disminución en valor más significativa en el período fue Mineral de cobre, debida a los menores envíos a Filipinas, China y Alemania, que no lograron ser compensados por el aumento en las ventas a Corea Republicana y Japón (véase cuadro 7, pág. 9).

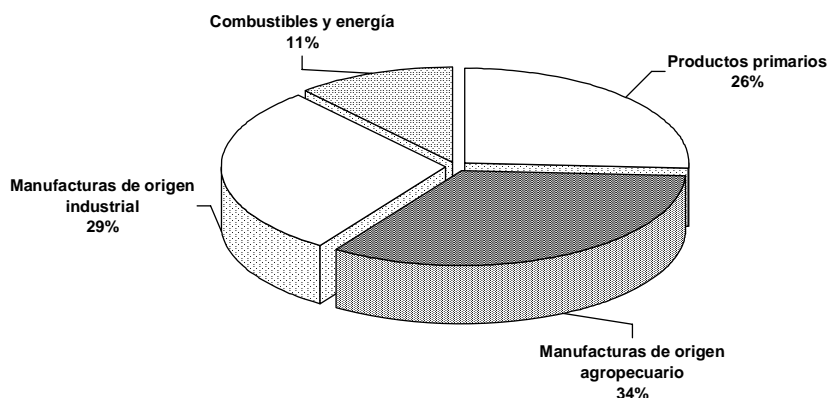
Los principales productos exportados en términos de valor absoluto en el mes fueron: harinas y pellets, porotos y aceite de soja, vehículos automóviles terrestres, maíz, productos diversos de las industrias químicas, Petróleo crudo, carnes bovinas, resto de carburantes, naftas y aceite de girasol.

- **Exportaciones por Grandes rubros en los ocho meses.** El incremento en el valor de las exportaciones (39%) se explicó por un aumento de los precios (34%) y, en menor medida, por las mayores cantidades exportadas (4%). Todos los rubros se incrementaron con respecto a igual período del año anterior. Las ventas de los Productos primarios crecieron por una suba en los precios del 49%, acompañada por un incremento de las cantidades exportadas del 4%. En el caso de las exportaciones de Manufacturas de origen agropecuario, el aumento fue consecuencia del aumento de precios (49%), mientras que las cantidades cayeron el 6%. El mayor valor exportado de las Manufacturas de origen industrial, por su parte, respondió principalmente al incremento de las cantidades exportadas (20%) y, en menor medida, a los mayores precios pagados por ellas (9%). Por último, las exportaciones de Combustibles y energía aumentaron por efecto de los mayores precios (aumento del 61%), que más que compensaron la caída en las cantidades (-23%) (véase cuadro 4, pág. 7).

Los principales productos exportados en términos de valor absoluto en el período acumulado de los primeros ocho meses del año fueron: harinas y pellets, porotos y aceite de soja, vehículos automóviles terrestres, maíz, trigo, resto de carburantes, naftas, aceite de girasol y Petróleo crudo (véanse cuadros 5, pág. 8 y 7, pág. 9).

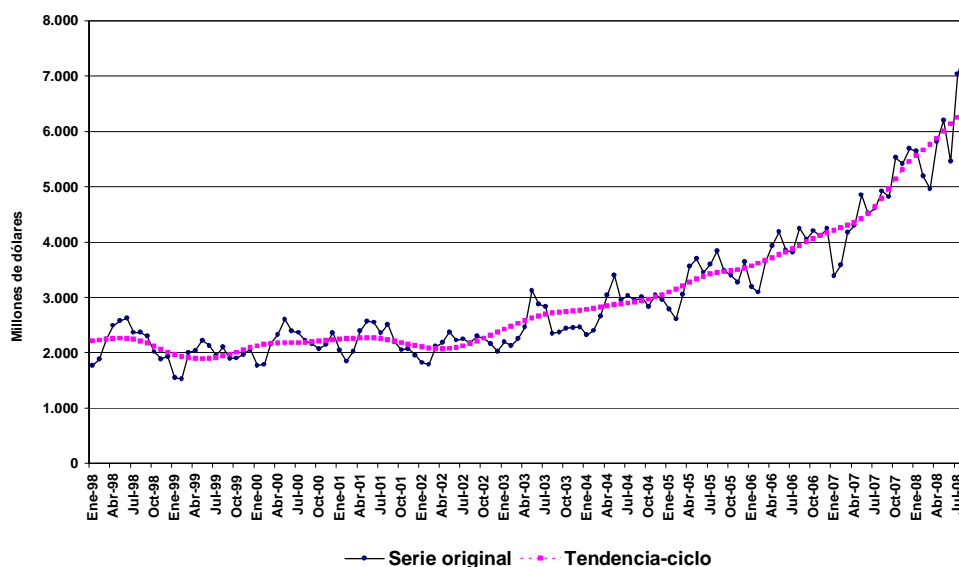
- **Estructura de las exportaciones en los ocho meses.** Las Manufacturas de origen agropecuario y las Manufacturas de origen industrial fueron los rubros de mayor participación en las exportaciones argentinas en los primeros ocho meses del año, con el 34% y el 29% del valor total, respectivamente.

Gráfico 1. Composición de las exportaciones. Ocho meses 2008



- **Exportaciones desestacionalizadas y tendencia-ciclo.** En términos desestacionalizados, las exportaciones aumentaron 0,1% en el mes de agosto con respecto al mes anterior. La tendencia-ciclo¹ por su parte, aumentó el 1,3% con respecto al mes anterior (véanse cuadros 2 y 3, pág. 7 y gráfico 2).

Gráfico 2. Tendencia-ciclo de las exportaciones en millones de dólares. Enero 1998-agosto 2008



3. Importaciones

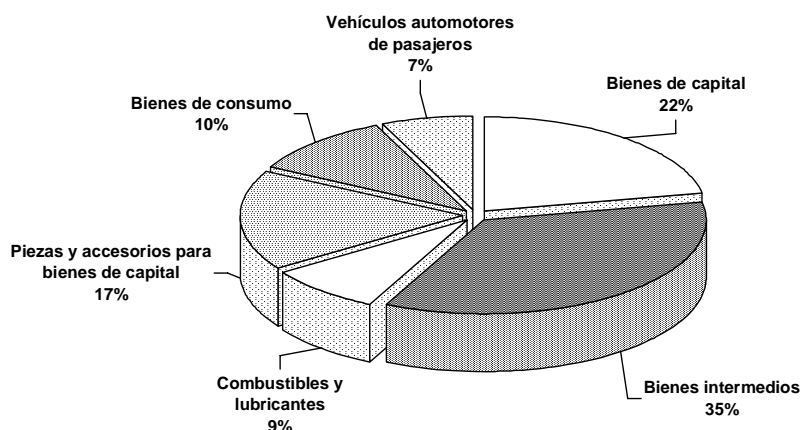
- **Importaciones por Uso económico en agosto.** Con excepción de Combustibles y lubricantes, el valor importado de los restantes Usos económicos aumentó en agosto con respecto al mismo mes del año anterior. El mayor incremento en valor absoluto se produjo en los Bienes intermedios, principal uso de importación, debido al aumento en los precios (36%), ya que las cantidades cayeron el 10%. Dentro de este uso sobresalieron las compras de ácido fosfometiliminodiacético, minerales de hierro, glifosato y porotos de soja. Le siguió en orden de importancia el crecimiento en valor absoluto de las importaciones de Piezas y accesorios para bienes de capital, impulsadas por las mayores compras de partes de calderas de vapor y de agua sobrecalentada, partes y accesorios de carrocerías de vehículos automóviles, y motores de émbolo para vehículos automotores. Luego le siguieron las importaciones de Vehículos automotores de pasajeros, que crecieron el 47%, por las mayores compras de vehículos con capacidad hasta 6 personas de entre 1.500 y 3.000 cm³ de cilindrada. Las importaciones de Bienes de consumo registraron un incremento del 10%, destacándose las compras de motocicletas y aparatos receptores de televisión. Las compras de Bienes de capital, segundo uso de importación, aumentaron el 1% con respecto a agosto de 2007. Dentro de este uso, se incrementaron las compras de vehículos para transporte de mercancías, chasis con motor y cabina para transporte de mercancías, y compresores de gases. Por último, las importaciones de Combustibles y lubricantes cayeron el 18%, debido a las menores compras en el mes de gas-oil, energía eléctrica y fuel-oil.

En términos de valor absoluto, los productos importados más significativos en el mes de agosto fueron: vehículos para transporte de personas, partes y accesorios para el complejo automotriz, gas-oil, aparatos de telefonía celular, porotos de soja, fuel-oil, minerales de hierro, ácido fosfometiliminodiacético, hulla bituminosa y glifosato (véase cuadro 10, pág. 10).

- **Importaciones por Uso económico en los ocho meses.** En términos de valor absoluto, los productos que más se importaron en los primeros ocho meses del año fueron: vehículos para transporte de personas, partes y accesorios para el complejo automotriz, gas-oil, porotos de soja, aparatos de telefonía celular, aviones -ingresados temporalmente por más de 365 días-, fosfatos, fuel-oil, minerales de hierro, ácido fosfometiliminodiacético, glifosato, y vehículos para transporte de mercancías (véase cuadro 10, pág. 10).

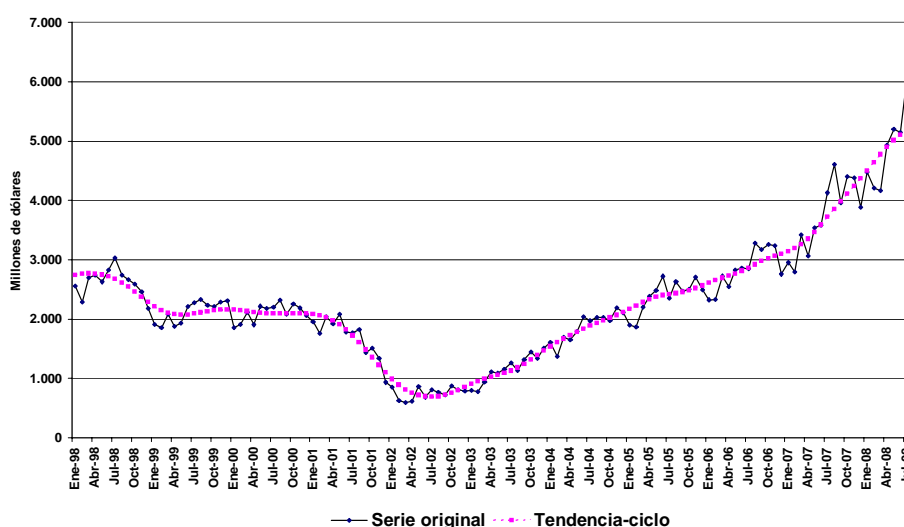
¹ Véase la nota metodológica en página 16.

Gráfico 3. Composición de las importaciones. Ocho meses 2008



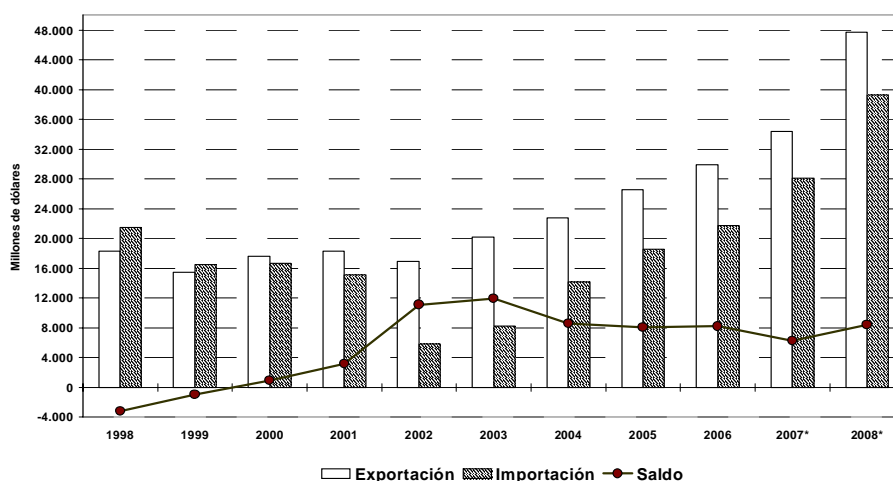
- **Estructura de las importaciones en los ocho meses.** En los primeros ocho meses del año, los Bienes intermedios representaron el 35% de las importaciones argentinas, mientras que los Bienes de capital le siguieron en importancia con el 22% del total.
- **Importaciones desestacionalizadas y tendencia-ciclo.** En términos desestacionalizados, las importaciones del mes de agosto cayeron el 13,1% con respecto al mes anterior. Por su parte, la tendencia-ciclo¹ registró en agosto un aumento del 1,2% con respecto al mes anterior (véanse cuadros 8 y 9, pág. 10 y gráfico 4).

Gráfico 4. Tendencia-ciclo de las importaciones en millones de dólares. Enero 1998-agosto 2008



4. Intercambio Comercial según zonas económicas

Gráfico 5. Intercambio comercial argentino en millones de dólares. Ocho meses 1998-2008



¹ Véase la nota metodológica en página 16.

- **Mercosur.** Las exportaciones hacia este bloque, principal socio comercial, crecieron el 51% en agosto con respecto al mismo mes del año anterior, debido principalmente a las mayores ventas de Manufacturas de origen industrial. Dentro de este rubro se destacaron las ventas de Material de transporte terrestre a Brasil (principalmente vehículos para transporte de personas y, en menor medida, tractores de carretera para semirremolques y vehículos para transporte de mercancías), Productos químicos y conexos, especialmente herbicidas a base de glifosato a Brasil, y Metales comunes y sus manufacturas (tubos de hierro o acero a Brasil). En el caso de los Productos primarios, se destacaron los aumentos en las ventas de Cereales y, en menor medida, de Hortalizas y legumbres sin elaborar, debido a los mayores envíos a Brasil de trigo y porotos comunes negros secos, respectivamente. El incremento de las exportaciones de Combustibles y energía se explicó por las mayores ventas de propano licuado y naftas a Brasil. Por último, las mayores exportaciones de Manufacturas de origen agropecuario se debieron principalmente al aumento en las ventas de Productos de molinería a Brasil (harina de trigo).

Las importaciones provenientes de este bloque se incrementaron el 20% en el mes de agosto con respecto a igual mes del año anterior. En primer lugar, se destacó el crecimiento de las importaciones de Bienes intermedios, debido a las mayores compras de porotos de soja de Paraguay y minerales de hierro, alúmina calcinada y productos de la industria siderúrgica de Brasil. Le siguieron en orden de importancia las importaciones de Piezas y accesorios para bienes de capital (chasis con motor incorporado de vehículos automóviles para transporte de personas) y las de Vehículos automotores de pasajeros, provenientes de Brasil. El intercambio con este bloque en el mes de agosto arrojó un saldo comercial negativo de 208 millones de dólares.

En el período acumulado de los primeros ocho meses del año las exportaciones hacia el Mercosur crecieron en todos los rubros, mostrando un aumento global del 37%. En particular, se destacó el incremento en las ventas de Manufacturas de origen industrial. Por su parte, las importaciones crecieron el 35% en el período, impulsadas principalmente por las mayores compras de Bienes intermedios y, en menor medida, de Bienes de capital, Piezas y accesorios para bienes de capital y Vehículos automotores de pasajeros. En este período, el intercambio con el bloque arrojó un déficit comercial de 3.430 millones de dólares.

- **Unión Europea.** En el mes de agosto el intercambio comercial con este bloque se ubicó en tercer lugar arrojando un saldo comercial positivo de 589 millones de dólares. Las exportaciones se incrementaron el 55% por las mayores ventas de Manufacturas de origen agropecuario (harinas y pellets de soja a Países Bajos, Dinamarca, España e Italia, aceites de soja y de girasol a Francia, Países Bajos y España, y carne bovina deshuesada, refrigerada a Alemania y Países Bajos).

Las importaciones desde este bloque crecieron el 2% con respecto a agosto del año anterior. El principal aumento se registró en las compras de Bienes intermedios (mayores compras de fertilizantes de Países Bajos, trifosfato de sodio de España, rodio en bruto o polvo y compuestos de metales preciosos y amalgamas de Reino Unido).

En los primeros ocho meses del año, el comercio con este bloque arrojó un saldo positivo de u\$s 3.170 millones. Las exportaciones aumentaron el 56% por las mayores ventas de todos sus rubros, destacándose las Manufacturas de origen agropecuario y los Productos primarios. En tanto, las importaciones provenientes desde esta zona aumentaron el 31%, impulsadas principalmente por los Bienes de capital, Bienes intermedios y Piezas y accesorios para bienes de capital.

- **ASEAN, Corea Republicana, China, Japón e India.** El intercambio con el bloque -segundo en importancia durante el mes de agosto- registró un saldo positivo de u\$s 566 millones. Las exportaciones crecieron el 69%, debido a las mayores ventas de Productos primarios (mayores embarques de porotos de soja a China) y, en menor medida, de Combustibles y energía (Petróleo crudo a China) y de Manufacturas de origen agropecuario (aceite de soja a India).

Las importaciones desde este origen aumentaron principalmente por las mayores compras de Bienes intermedios (glifosato y ácido fosfonometiliminodiacético de China) y Bienes de capital (aparatos de telefonía celular de China).

En los primeros ocho meses del año, el intercambio comercial con este bloque registró un saldo positivo de u\$s 190 millones. Las exportaciones aumentaron el 25% con respecto a igual período del año anterior, impulsadas por las ventas de Productos primarios a China, mientras que las importaciones desde este origen aumentaron el 46%, principalmente por las mayores compras de Bienes intermedios, Bienes de capital y Bienes de consumo de China.

- **NAFTA.** El saldo comercial con este bloque en agosto fue deficitario en 151 millones de dólares. Las exportaciones aumentaron el 28% con respecto al mismo mes del año anterior, producto de mayores ventas de Manufacturas de origen industrial, impulsadas por los envíos de biodiesel a Estados Unidos, que más que compensaron las menores ventas de Combustibles y energía, producto de la caída en las exportaciones de Petróleo crudo a Estados Unidos.

Las importaciones, por su parte, aumentaron 17% con respecto a agosto del año anterior, debido a las mayores compras de Bienes intermedios (fosfato monoamónico de Estados Unidos y minerales de hierro y superfosfatos de México) y Combustibles y lubricantes (gas-oil de Estados Unidos).

El intercambio comercial con el bloque en los primeros ocho meses del año arrojó un saldo negativo de u\$s 1.496 millones. Las exportaciones aumentaron el 20% con respecto al mismo período del año anterior, debido a las mayores ventas de Manufacturas de origen industrial y Combustibles y energía, mientras que las importaciones crecieron el 39% debido fundamentalmente al incremento de las compras de Bienes intermedios y de Bienes de capital.

- **Chile.** Las exportaciones aumentaron el 61% en el mes de agosto con respecto a igual mes del año anterior, como consecuencia de las mayores ventas de Combustibles y energía, Productos primarios y Manufacturas de origen agropecuario, mientras que las importaciones crecieron el 32% debido a las mayores compras de Bienes intermedios y Combustibles y lubricantes. El superávit comercial alcanzó los u\$s 369 millones en el mes (véanse cuadros 11, y 12.1 pág. 11 y 13.1 pág. 12).

En el período acumulado de los primeros ocho meses, el intercambio comercial con Chile registró un saldo positivo de 2.539 millones de dólares. Las exportaciones crecieron el 25% con respecto a igual período del año anterior, alcanzando los 3.157 millones de dólares, mientras que las importaciones totalizaron 619 millones de dólares con un aumento del 40% en el período.

Por último, los principales destinos de las exportaciones en los primeros ocho meses del año, en términos de valor absoluto, fueron: Brasil, China, Estados Unidos, Chile y España. Por otra parte, los principales países de origen de las importaciones fueron Brasil, China, Estados Unidos, Alemania y Paraguay (véanse cuadros 11 pág. 11, 12.2 pág. 12 y 13.2 pág. 13).

- **Estructura del Intercambio comercial en los ocho meses.** En los gráficos 6 y 7 se puede apreciar la participación de los diferentes socios comerciales en las exportaciones argentinas y la de los principales proveedores.

Gráfico 6. Exportaciones según destino. Ocho meses 2008

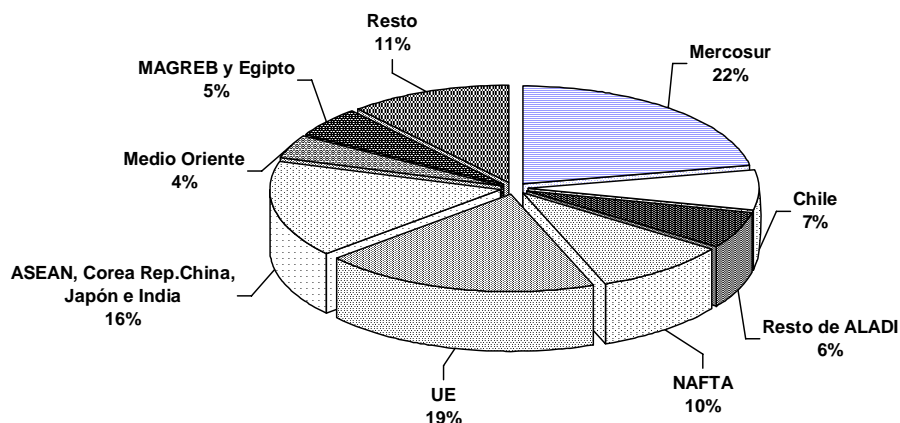
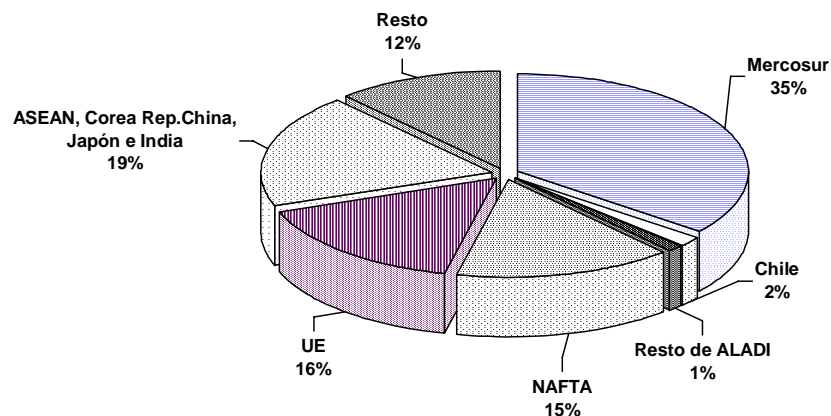


Gráfico 7. Importaciones según origen. Ocho meses 2008



Cuadro 2. Exportaciones mensuales en millones de dólares, serie desestacionalizada. Enero 1998-agosto 2008

Años	Enero	Febrero	Marzo	Abril	Mayo	Junio	Julio	Agosto	Sep- tiembre	Octubre	Noviem- bre	Diciem- bre
Millones de U\$S												
1998	2.140	2.283	2.231	2.298	2.194	2.359	2.232	2.217	2.310	2.111	2.024	2.033
1999	1.859	1.840	1.994	1.879	1.897	1.907	1.831	1.981	1.899	1.987	2.083	2.152
2000	2.094	2.140	2.173	2.157	2.228	2.149	2.240	2.109	2.159	2.164	2.257	2.470
2001	2.383	2.195	2.056	2.235	2.196	2.312	2.227	2.411	2.184	2.129	2.164	2.048
2002	2.079	2.103	2.168	2.037	2.023	2.049	2.120	2.087	2.276	2.332	2.255	2.122
2003	2.488	2.496	2.331	2.301	2.688	2.700	2.694	2.253	2.341	2.510	2.571	2.567
2004	2.620	2.807	2.761	2.838	2.942	2.812	2.901	2.793	2.958	2.894	3.190	3.058
2005	3.145	3.060	3.171	3.320	3.224	3.339	3.469	3.614	3.425	3.461	3.422	3.718
2006	3.603	3.640	3.774	3.648	3.664	3.740	3.690	3.958	3.969	4.268	4.291	4.301
2007	3.834	4.228	4.290	3.994	4.266	4.407	4.482	4.574	4.717	5.589	5.646	5.750
2008	6.388	6.128	5.101	5.416	5.463	5.314	6.861	6.871				

Cuadro 3. Exportaciones mensuales en millones de dólares, tendencia-ciclo. Enero 1998-agosto 2008

Años	Enero	Febrero	Marzo	Abril	Mayo	Junio	Julio	Agosto	Sep- tiembre	Octubre	Noviem- bre	Diciem- bre
Millones de U\$S												
1998	2.212	2.224	2.238	2.251	2.259	2.256	2.240	2.210	2.167	2.115	2.059	2.006
1999	1.961	1.926	1.902	1.890	1.888	1.895	1.910	1.935	1.968	2.007	2.048	2.087
2000	2.121	2.146	2.163	2.172	2.175	2.175	2.176	2.181	2.190	2.204	2.218	2.231
2001	2.241	2.248	2.254	2.259	2.263	2.261	2.252	2.233	2.207	2.177	2.148	2.121
2002	2.100	2.083	2.072	2.068	2.073	2.090	2.119	2.158	2.206	2.257	2.311	2.365
2003	2.420	2.474	2.526	2.575	2.620	2.659	2.690	2.713	2.729	2.740	2.750	2.762
2004	2.779	2.800	2.823	2.845	2.863	2.879	2.894	2.913	2.936	2.966	3.001	3.042
2005	3.089	3.144	3.204	3.268	3.328	3.380	3.418	3.443	3.460	3.475	3.496	3.526
2006	3.566	3.611	3.660	3.711	3.764	3.817	3.873	3.934	3.995	4.056	4.113	4.165
2007	4.211	4.255	4.299	4.351	4.419	4.512	4.634	4.785	4.958	5.139	5.307	5.449
2008	5.564	5.661	5.757	5.867	5.996	6.132	6.251	6.333				

Cuadro 4. Variación porcentual con respecto al mismo período del año anterior de los valores, precios y cantidades de las exportaciones e importaciones. Ocho meses 2008

Rubros y Usos	Variación porcentual respecto a igual período de 2007		
	Valor	Precio	Cantidad
Exportación	39	34	4
Productos primarios	55	49	4
Manufacturas de origen agropecuario	40	49	-6
Manufacturas de origen industrial	31	9	20
Combustibles y energía	24	61	-23
Importación	40	12	25
Bienes de capital	34	-	34
Bienes intermedios	43	30	10
Combustibles y lubricantes	68	62	4
Piezas y accesorios para bienes de capital	34	1	33
Bienes de consumo, incluido vehículos automotores de pasajeros	38	4	32
Bienes de consumo	30	.	.
Vehículos automotores de pasajeros	52	.	.
Resto	-13	.	.

Cuadro 5. Diferencias de valor significativas en la exportación de algunos productos seleccionados, en millones de dólares. Ocho meses 2007-2008

Productos seleccionados	Ocho meses		Diferencias absolutas
	2007*	2008 ^e	
Millones de U\$S			
Total Exportaciones	34.340	47.693	13.353
Total de productos seleccionados	20.099	29.362	9.263
Porotos de soja, excluido para siembra	1.766	3.580	1.814
Harina y "pellets" de la extracción de aceite de soja	3.279	4.645	1.366
Maíz, excluido para siembra, en grano	1.640	2.889	1.249
Aceite de soja, en bruto incluso desgomado	2.434	3.254	820
Aceite de girasol, en bruto	416	1.150	734
Vehículos automóviles para el transporte de personas	1.200	1.762	562
Trigo, excluido duro, excluido para siembra	1.287	1.771	484
Biodiesel	19	470	451
Naftas	759	1.203	444
Aceites crudos de petróleo	786	1.141	355
Limonas	160	397	237
Fuel-oil	305	540	235
Aluminio en bruto	285	437	152
Vehículos automóviles para el transporte de mercancías	1.040	1.164	124
Gas de petróleo y demás hidrocarburos gaseosos	869	964	95
Carne bovina deshuesada, congelada	241	330	89
Carne bovina deshuesada, refrigerada	468	534	66
Vinos	256	322	66
Pellets de harina de extracción de girasol	63	129	66
Peras	250	309	59
Miel natural	89	138	49
Camarones y langostinos	222	259	37
Leche entera en polvo	191	224	33
Manzanas	139	157	18
Gas-oil	19	36	17
Preparaciones y conservas de carne bovina	119	124	5
Semilla de girasol	37	42	5
Gasolinas	711	477	-234
Productos laminados planos de hierro o acero sin alear	224	116	-108
Tubos y perfiles huecos sin costura de hierro o acero	825	798	-27
Resto	14.241	18.331	4.090

Cuadro 6. Exportaciones e importaciones en millones de dólares, según Grandes rubros y Uso económico y variación porcentual. Agosto y ocho meses 2007-2008

Rubros	Agosto			Ocho meses		
	2007*	2008*	Variación porcentual	2007*	2008*	Variación porcentual
Millones de U\$S				Millones de U\$S		
EXPORTACIÓN			%			%
Total	4.919	7.397	50	34.340	47.693	39
Productos primarios	1.156	1.787	55	7.967	12.376	55
Manufacturas de origen agropecuario	1.698	2.585	52	11.398	15.999	40
Manufacturas de origen industrial	1.562	2.165	39	10.591	13.880	31
Combustibles y energía	502	860	71	4.385	5.438	24
Usos	Agosto			Ocho meses		
	2007*	2008*	Variación porcentual	2007*	2008*	Variación porcentual
Millones de U\$S				Millones de U\$S		
IMPORTACIÓN			%			%
Total	4.606	5.152	12	28.078	39.303	40
Bienes de capital	1.046	1.052	1	6.418	8.598	34
Bienes intermedios	1.485	1.826	23	9.670	13.819	43
Combustibles y lubricantes	545	446	-18	1.981	3.337	68
Piezas y accesorios para bienes de capital	796	936	18	5.067	6.769	34
Bienes de consumo	492	541	10	3.119	4.054	30
Vehículos automotores de pasajeros	233	343	47	1.746	2.659	52
Resto	11	9	-18	77	67	-13

Cuadro 7. Exportaciones en millones de dólares y variación porcentual, según principales rubros.
Agosto y ocho meses 2007-2008

Rubros	Agosto			Ocho meses		
	2007*	2008*	Variación porcentual	2007*	2008*	Variación porcentual
	Millones de U\$S		%	Millones de U\$S		%
Total	4.919	7.397	50	34.340	47.693	39
Productos primarios	1.156	1.787	55	7.967	12.376	55
Animales vivos	2	2	-	21	27	29
Pescados y mariscos sin elaborar	83	117	41	493	593	20
Miel	10	15	50	89	138	55
Hortalizas y legumbres sin elaborar	30	57	90	251	351	40
Frutas frescas	81	80	-1	757	1.113	47
Cereales	369	581	57	3.246	5.290	63
Semillas y frutos oleaginosos	429	797	86	1.922	3.775	96
Tabaco sin elaborar	38	41	8	166	167	1
Lanas sucias	4	2	-50	42	35	-17
Fibra de algodón	1	--	-66	7	--	-93
Mineral de cobre y sus concentrados	97	71	-27	867	718	-17
Resto de productos primarios	13	25	92	107	170	59
Manufacturas de origen agropecuario (MOA)	1.698	2.585	52	11.398	15.999	40
Carnes y sus preparados	179	293	64	1.104	1.391	26
Pescados y mariscos elaborados	27	39	44	284	325	14
Productos lácteos	42	55	31	388	513	32
Otros productos de origen animal	5	7	40	33	47	42
Frutas secas o procesadas	13	13	-	73	79	8
Café, té, yerba mate y especias	7	9	29	60	71	18
Productos de molinería	41	62	51	239	488	104
Grasas y aceites	532	804	51	3.255	5.064	56
Azúcar y artículos de confitería	33	30	-9	127	117	-8
Preparados de hortalizas, legumbres y frutas	91	117	29	512	682	33
Bebidas, líquidos alcohólicos y vinagre	53	67	26	348	451	30
Residuos y desperdicios de la ind.alimenticia	476	858	80	3.554	5.114	44
Extractos, curtientes y tintóreos	4	5	25	33	32	-3
Pieles y cueros	86	93	8	666	664	--
Lanas elaboradas	21	18	-14	114	129	13
Resto de MOA	88	116	32	608	831	37
Manufacturas de origen industrial (MOI)	1.562	2.165	39	10.591	13.880	31
Productos químicos y conexos	263	464	76	1.757	2.704	54
Materias plásticas y sus manufacturas	89	121	36	773	950	23
Caucho y sus manufacturas	33	36	9	217	253	17
Manufacturas de cuero, marroquinería	14	4	-71	85	54	-36
Papel, cartón, impresos y publicaciones	48	60	25	407	437	7
Textiles y confecciones	27	40	48	206	251	22
Calzado y sus partes componentes	4	4	-	23	25	9
Manufacturas de piedra, yeso, vidrio	14	16	14	106	119	12
Piedras, metales preciosos, monedas	29	52	79	334	606	81
Metales comunes y sus manufacturas	245	349	42	1.871	2.085	11
Máquinas y aparatos, material eléctrico	161	228	42	1.214	1.526	26
Material de transporte terrestre	560	677	21	3.167	4.095	29
Vehíc.de navegación-aérea, marítima y fluvial	37	59	59	134	427	219
Resto de MOI	39	54	38	297	346	16
Combustibles y energía	502	860	71	4.385	5.438	24
Petróleo crudo	140	218	56	786	1.141	45
Carburantes	276	450	63	2.441	3.082	26
Grasas y aceites lubricantes	17	15	-12	127	106	-17
Gas de petróleo y otros hidrocarburos	60	167	178	869	964	11
Energía eléctrica	1	2	100	84	71	-15
Resto de combustibles	9	9	-	77	73	-5

Cuadro 8. Importaciones mensuales en millones de dólares, serie desestacionalizada. Enero 1998-agosto 2008

Años	Enero	Febrero	Marzo	Abril	Mayo	Junio	Julio	Agosto	Sep- tiembre	Octubre	Noviem- bre	Diciem- bre
Millones de U\$S												
1998	2.757	2.581	2.749	2.765	2.737	2.710	2.758	2.616	2.562	2.467	2.424	2.249
1999	2.197	2.151	2.054	1.900	2.019	2.099	2.108	2.147	2.133	2.174	2.171	2.355
2000	2.137	2.154	2.071	2.077	2.097	2.040	2.128	2.068	2.055	2.134	2.062	2.257
2001	2.078	2.012	2.070	2.021	1.955	1.723	1.656	1.614	1.508	1.341	1.229	1.114
2002	978	883	812	523	720	698	646	652	717	716	780	866
2003	922	1.031	1.042	1.126	1.018	1.075	1.114	1.112	1.233	1.283	1.381	1.512
2004	1.821	1.696	1.640	1.671	1.815	1.882	1.913	1.916	1.941	1.969	2.058	2.126
2005	2.202	2.156	2.258	2.373	2.400	2.560	2.347	2.393	2.367	2.468	2.549	2.613
2006	2.546	2.644	2.681	2.731	2.657	2.698	2.826	3.026	3.150	3.122	3.086	2.985
2007	3.110	3.142	3.479	3.177	3.369	3.514	3.998	4.339	4.025	4.178	4.240	4.136
2008	4.646	4.554	4.414	4.860	5.105	5.083	5.805	5.044				

Cuadro 9. Importaciones mensuales en millones de dólares, tendencia-ciclo. Enero 1998-agosto 2008

Años	Enero	Febrero	Marzo	Abril	Mayo	Junio	Julio	Agosto	Sep- tiembre	Octubre	Noviem- bre	Diciem- bre
Millones de U\$S												
1998	2.743	2.760	2.766	2.762	2.746	2.717	2.673	2.614	2.541	2.458	2.372	2.287
1999	2.211	2.149	2.105	2.079	2.069	2.074	2.088	2.108	2.128	2.144	2.155	2.158
2000	2.154	2.144	2.130	2.117	2.105	2.097	2.092	2.090	2.091	2.093	2.094	2.091
2001	2.082	2.062	2.028	1.978	1.909	1.822	1.720	1.605	1.481	1.352	1.222	1.098
2002	985	888	811	753	715	694	687	694	716	751	797	850
2003	903	951	993	1.026	1.056	1.088	1.127	1.179	1.242	1.314	1.390	1.466
2004	1.537	1.604	1.666	1.725	1.782	1.836	1.886	1.932	1.976	2.020	2.065	2.114
2005	2.168	2.224	2.280	2.330	2.369	2.398	2.418	2.434	2.453	2.481	2.518	2.563
2006	2.609	2.652	2.691	2.727	2.765	2.810	2.861	2.917	2.973	3.022	3.063	3.099
2007	3.138	3.188	3.257	3.349	3.461	3.589	3.723	3.856	3.985	4.111	4.238	4.368
2008	4.503	4.641	4.775	4.901	5.013	5.107	5.183	5.246				

Cuadro 10. Importaciones en millones de dólares y variación porcentual, según principales usos. Agosto y ocho meses 2007-2008

Usos	Agosto			Ocho meses		
	2007*	2008*	Variación porcentual	2007*	2008*	Variación porcentual
	Millones de U\$S		%	Millones de U\$S		%
Total general	4.606	5.152	12	28.078	39.303	40
Bienes de capital	1.046	1.052	1	6.418	8.598	34
Bienes de capital (excepto el equipo de transporte)	791	860	9	5.160	6.757	31
Equipo de transporte industrial	255	191	-25	1.258	1.841	46
Bienes intermedios	1.485	1.826	23	9.670	13.819	43
Suministros industriales	1.396	1.692	21	9.072	12.514	38
Alimentos y bebidas, destinados a la industria	88	134	52	598	1.306	118
Combustibles y lubricantes básicos y elaborados	545	446	-18	1.981	3.337	68
Piezas y accesorios para bienes de capital	796	936	18	5.067	6.769	34
Bienes de consumo	492	541	10	3.119	4.054	30
Bienes de consumo no especificados duraderos	112	103	-8	611	733	20
Bienes de consumo no especificados semiduraderos	130	154	18	871	1.157	33
Bienes de consumo no especificados no duraderos	159	176	11	1.026	1.297	26
Alimentos y bebidas básicos para el hogar	14	17	21	83	113	36
Alimentos y bebidas elaborados para el hogar	43	46	7	309	413	34
Materiales de transporte y accesorios no industriales	32	45	41	221	342	55
Vehículos automotores de pasajeros	233	343	47	1.746	2.659	52
Resto	11	9	-18	77	67	-13

Cuadro 11. Balanza comercial en millones de dólares, por zonas económicas y países seleccionados. Agosto y ocho meses 2008 y variación porcentual respecto a igual período de 2007

Zonas económicas y países seleccionados	Agosto 2008 ²					Ocho meses 2008 ²				
	Exportación		Importación		Saldo	Exportación		Importación		Saldo
	Millones de U\$S	Var %	Millones de U\$S	Var %	Millones de U\$S	Millones de U\$S	Var %	Millones de U\$S	Var %	Millones de U\$S
Total	7.397	50	5.152	12	2.245	47.693	39	39.303	40	8.389
Mercosur	1.617	51	1.825	20	-208	10.438	37	13.868	35	-3.430
Chile	459	61	90	32	369	3.157	25	619	40	2.539
Resto de ALADI	413	36	73	43	340	2.989	30	411	13	2.578
NAFTA	712	28	864	17	-151	4.534	20	6.030	39	-1.496
UE	1.304	55	715	2	589	9.267	56	6.097	31	3.170
ASEAN, Corea Rep.China ¹ , Japón e India	1.581	69	1.015	26	566	7.612	25	7.422	46	190
Medio Oriente	233	45	28	47	205	1.930	123	133	58	1.797
MAGREB y Egipto	347	77	3	-87	344	2.304	85	177	77	2.127
Resto	730	29	539	-22	191	5.461	37	4.546	67	915

² Nota:

Dato estimado para exportaciones enero-agosto 2008

Dato provisorio para importaciones

Cuadro 12.1 Exportaciones en millones de dólares y variación porcentual, por Grandes rubros según zonas económicas y países seleccionados. Agosto 2007-2008

Zonas económicas y países seleccionados	Grandes rubros														
	Total			Productos primarios			Manufacturas de origen agropecuario			Manufacturas de origen industrial			Combustibles y energía		
	2007*	2008°	Variación porcentual	2007*	2008°	Variación porcentual	2007*	2008°	Variación porcentual	2007*	2008°	Variación porcentual	2007*	2008°	Variación porcentual
	Millones de U\$S		%	Millones de U\$S		%	Millones de U\$S		%	Millones de U\$S		%	Millones de U\$S		%
Total	4.919	7.397	50	1.156	1.787	55	1.698	2.585	52	1.562	2.165	39	502	860	71
Mercosur	1.072	1.617	51	123	195	59	129	163	26	662	1.048	58	159	210	32
Chile	285	459	61	36	76	111	81	112	38	127	136	7	41	136	232
Resto de ALADI	303	413	36	34	83	144	85	144	69	178	182	2	6	4	-33
NAFTA	555	712	28	22	35	59	113	143	27	221	383	73	198	152	-23
UE	844	1.304	55	244	260	7	462	872	89	137	170	24	1	2	100
ASEAN	260	222	-15	107	44	-59	131	163	24	23	15	-35	--	--	///
China ¹	501	984	96	283	640	126	204	134	-34	14	16	14	--	194	///
Corea Republicana	12	78	///	2	34	///	8	43	438	1	1	-	-	-	-
Japón	50	86	72	23	37	61	14	17	21	12	32	167	--	-	-100
India	115	213	85	1	2	100	111	206	86	3	5	67	-	-	-
Medio Oriente	161	233	45	70	140	100	55	84	53	35	9	-74	-	--	///
MAGREB y Egipto	196	347	77	81	96	19	93	237	155	22	14	-36	-	-	-
Resto	566	730	29	131	145	11	211	271	28	127	153	20	97	162	67

¹ Incluye Hong Kong y Macao.

Cuadro 12.2 Exportaciones en millones de dólares y variación porcentual, por Grandes rubros según zonas económicas y países seleccionados. Ocho meses 2007-2008

Zonas económicas y países seleccionados	Grandes rubros														
	Total			Productos primarios			Manufacturas de origen agropecuario			Manufacturas de origen industrial			Combustibles y energía		
	2007*	2008*	Variación porcentual	2007*	2008*	Variación porcentual	2007*	2008*	Variación porcentual	2007*	2008*	Variación porcentual	2007*	2008*	Variación porcentual
	Millones de U\$S			Millones de U\$S			Millones de U\$S			Millones de U\$S			Millones de U\$S		
Total	34.340	47.693	39	7.967	12.376	55	11.398	15.999	40	10.591	13.880	31	4.385	5.438	24
Mercosur	7.612	10.438	37	1.288	1.410	9	822	1.170	42	4.255	6.310	48	1.247	1.548	24
Chile	2.528	3.157	25	282	370	31	527	768	46	941	1.273	35	778	748	-4
Resto de ALADI	2.302	2.989	30	320	534	67	684	1.181	73	1.247	1.246	-	51	27	-47
NAFTA	3.778	4.534	20	258	288	12	838	931	11	1.564	1.973	26	1.119	1.342	20
UE	5.934	9.267	56	1.736	2.693	55	3.269	5.320	63	918	1.183	29	12	71	492
ASEAN	1.485	1.413	-5	477	360	-25	906	944	4	99	107	8	3	3	-
China ¹	3.056	4.809	57	1.400	2.973	112	1.214	1.329	9	84	111	32	359	396	10
Corea Republicana	455	381	-16	235	142	-40	199	204	3	21	9	-57	-	26	///
Japón	461	375	-19	264	142	-46	106	104	-2	72	125	74	20	4	-80
India	635	635	-	5	108	///	598	493	-18	32	28	-13	-	6	///
Medio Oriente	864	1.930	123	358	1.157	223	272	579	113	234	194	-17	-	--	///
MAGREB y Egipto	1.244	2.304	85	556	1.055	90	514	1.092	112	172	148	-14	3	9	200
Resto	3.986	5.461	37	789	1.145	45	1.450	1.884	30	953	1.174	23	794	1.259	59

Cuadro 13.1 Importaciones en millones de dólares y variación porcentual por Uso económico, según zonas económicas y países seleccionados. Agosto 2007-2008

Zonas económicas y países seleccionados	Usos											
	Total			Bienes de capital			Bienes intermedios			Combustibles y lubricantes		
	2007*	2008*	Variación porcentual	2007*	2008*	Variación porcentual	2007*	2008*	Variación porcentual	2007*	2008*	Variación porcentual
	Millones de U\$S		%	Millones de U\$S		%	Millones de U\$S		%	Millones de U\$S		%
Total	4.606	5.152	12	1.046	1.052	1	1.485	1.826	23	545	446	-18
Mercosur	1.517	1.825	20	301	361	20	564	722	28	99	43	-57
Chile	68	90	32	2	6	200	44	53	20	3	11	267
Resto de ALADI	51	73	43	--	1	///	22	24	9	12	28	133
NAFTA	738	864	17	310	236	-24	216	306	42	58	101	74
UE	701	715	2	147	132	-10	204	246	21	38	14	-63
ASEAN	111	119	7	26	33	27	28	26	-7	--	--	-27
China ¹	479	710	48	159	210	32	114	246	116	--	--	///
Corea Republicana	65	48	-26	12	13	8	32	15	-53	--	--	///
Japón	115	101	-12	32	22	-31	22	25	14	--	--	///
India	32	37	16	2	3	50	21	22	5	--	--	///
Medio Oriente	19	28	47	3	2	-33	11	14	27	--	5	///
MAGREB y Egipto	23	3	-87	--	--	3	23	3	-87	-	-	-
Resto	687	539	-22	51	34	-33	184	124	-33	334	243	-27

Zonas económicas y países seleccionados	Usos											
	Piezas y accesorios para bienes de capital			Bienes de consumo			Vehículos automotores de pasajeros			Resto		
	2007*	2008*	Variación porcentual	2007*	2008*	Variación porcentual	2007*	2008*	Variación porcentual	2007*	2008*	Variación porcentual
	Millones de U\$S			Millones de U\$S			Millones de U\$S			Millones de U\$S		
			%			%			%			%
Total	796	936	18	492	541	10	233	343	47	11	9	-18
Mercosur	247	338	37	155	137	-12	150	223	49	--	--	///
Chile	6	5	-17	13	15	15	--	-	-100	-	-	-
Resto de ALADI	1	1	-	15	19	27	-	-	-	-	-	-
NAFTA	72	95	32	52	65	25	30	60	100	--	--	34
UE	202	194	-4	78	85	9	32	43	34	--	--	69
ASEAN	37	36	-3	20	25	25	-	--	///	-	-	-
China ¹	85	99	16	120	153	28	1	2	100	--	--	///
Corea Republicana	11	6	-45	5	5	-	7	9	29	-	-	-
Japón	39	41	5	9	7	-22	12	6	-50	-	-	-
India	5	5	-	4	7	75	--	--	29	-	-	-
Medio Oriente	2	1	-50	3	5	67	-	-	-	-	-	-
MAGREB y Egipto	--	--	--	--	--	64	-	-	-	-	-	-
Resto	90	114	27	18	17	-6	--	--	///	10	8	-20

¹ Incluye Hong Kong y Macao.

Cuadro 13.2 Importaciones en millones de dólares y variación porcentual por Uso económico según zonas económicas y países seleccionados. Ocho meses 2007-2008

Zonas económicas y países seleccionados	Usos											
	Total			Bienes de capital			Bienes intermedios			Combustibles y lubricantes		
	2007*	2008*	Variación porcentual	2007*	2008*	Variación porcentual	2007*	2008*	Variación porcentual	2007*	2008*	Variación porcentual
	Millones de U\$S		%	Millones de U\$S		%	Millones de U\$S		%	Millones de U\$S		%
Total	28.078	39.303	40	6.418	8.598	34	9.670	13.819	43	1.981	3.337	68
Mercosur	10.257	13.868	35	1.981	2.632	33	3.929	5.611	43	482	399	-17
Chile	441	619	40	14	27	93	290	410	41	27	49	81
Resto de ALADI	363	411	13	2	6	200	122	147	20	131	114	-13
NAFTA	4.351	6.030	39	1.594	1.964	23	1.523	2.114	39	169	354	109
UE	4.651	6.097	31	1.087	1.620	49	1.566	1.915	22	164	253	54
ASEAN	751	919	22	185	258	39	188	216	15	--	--	-71
China ¹	3.013	4.802	59	972	1.360	40	781	1.600	105	--	70	///
Corea Republicana	333	489	47	84	127	51	134	126	-6	--	2	///
Japón	776	908	17	215	229	7	168	189	13	1	1	-
India	228	304	33	19	25	32	141	193	37	1	2	100
Medio Oriente	84	133	58	16	23	44	31	54	74	7	5	-29
MAGREB y Egipto	100	177	77	1	--	-75	78	86	10	19	87	358
Resto	2.730	4.546	67	248	327	32	719	1.158	61	978	2.000	104

Zonas económicas y países seleccionados	Usos											
	Piezas y accesorios para bienes de capital			Bienes de consumo			Vehículos automotores de pasajeros			Resto		
	2007*	2008*	Variación porcentual	2007*	2008*	Variación porcentual	2007*	2008*	Variación porcentual	2007*	2008*	Variación porcentual
	Millones de U\$S		%	Millones de U\$S		%	Millones de U\$S		%	Millones de U\$S		%
Total	5.067	6.769	34	3.119	4.054	30	1.746	2.659	52	77	67	-13
Mercosur	1.648	2.293	39	943	1.118	19	1.272	1.814	43	2	2	-
Chile	32	39	22	78	93	19	--	-	-100	-	-	-
Resto de ALADI	10	11	10	98	133	36	--	-	-100	-	--	///
NAFTA	561	767	37	329	457	39	175	373	113	1	1	-
UE	1.097	1.387	26	539	663	23	198	258	30	--	1	///
ASEAN	252	269	7	126	177	40	--	--	29	-	-	-
China ¹	499	656	31	751	1.098	46	9	18	100	--	--	///
Corea Republicana	70	109	56	22	29	32	23	96	317	-	-	-
Japón	279	327	17	54	66	22	59	96	63	-	--	///
India	37	44	19	29	38	31	1	2	100	-	-	-
Medio Oriente	10	13	30	20	37	85	-	-	-	--	--	///
MAGREB y Egipto	1	1	-	1	1	-	--	-	-100	-	-	-
Resto	572	852	49	129	144	12	9	2	-78	75	63	-16

¹ Incluye Hong Kong y Macao.

Cuadro 14. Exportaciones a Brasil en millones de dólares y variación porcentual, según principales rubros.
Agosto y ocho meses 2007-2008

Rubros	Exportaciones a Brasil					
	Agosto			Ocho meses		
	2007*	2008*	Variación porcentual	2007*	2008*	Variación porcentual
	Millones de U\$S		%	Millones de U\$S		%
Total	901	1.371	52	6.387	8.711	36
Productos primarios	110	171	55	1.227	1.307	7
Animales vivos	--	--	441	--	1	172
Pescados y mariscos sin elaborar	1	1	-	6	7	17
Miel	-	-	-	--	-	-100
Hortalizas y legumbres sin elaborar	8	27	238	114	204	79
Frutas frescas	10	12	20	90	121	34
Cereales	89	128	44	933	944	1
Semillas y frutos oleaginosos	--	1	155	3	6	100
Tabaco sin elaborar	--	--	-52	4	6	50
Lanas sucias	-	-	-	-	-	-
Fibra de algodón	-	-	-	3	-	-100
Mineral de cobre y sus concentrados	-	-	-	59	-	-100
Resto de productos primarios	2	3	50	14	18	29
Manufacturas de origen agropecuario (MOA)	96	123	28	630	898	43
Carnes y sus preparados	5	8	60	29	37	28
Pescados y mariscos elaborados	6	10	67	68	73	7
Productos lácteos	9	10	11	52	84	62
Otros productos de origen animal	--	--	95	1	2	100
Frutas secas o procesadas	6	6	-	18	28	56
Café, té, yerba mate y especias	--	--	8	2	3	50
Productos de molinería	27	33	22	162	305	88
Grasas y aceites	4	5	25	20	30	50
Azúcar y artículos de confitería	1	1	-	4	6	50
Preparados de hortalizas, legumbres y frutas	15	20	33	97	129	33
Bebidas, líquidos alcohólicos y vinagre	4	5	25	24	27	13
Residuos y desperdicios de la ind.alimenticia	--	1	61	3	5	-
Extractos, curtientes y tintóreos	--	--	168	1	2	100
Pieles y cueros	3	2	-33	24	27	13
Lanas elaboradas	--	--	85	1	1	-
Resto de MOA	17	21	24	124	141	14
Manufacturas de origen industrial (MOI)	555	890	60	3.520	5.229	49
Productos químicos y conexos	83	125	51	532	736	38
Materias plásticas y sus manufacturas	39	61	56	381	482	27
Caucho y sus manufacturas	18	26	44	114	156	37
Manufacturas de cuero, marroquinería	--	--	-74	1	1	-
Papel, cartón, impresos y publicaciones	17	21	24	106	138	30
Textiles y confecciones	13	24	85	97	128	32
Calzado y sus partes componentes	--	--	///	1	3	200
Manufacturas de piedra, yeso, vidrio	2	3	50	11	19	73
Piedras, metales preciosos, monedas	--	--	///	--	1	327
Metales comunes y sus manufacturas	24	50	108	185	304	64
Máquinas y aparatos, material eléctrico	48	74	54	350	459	31
Material de transporte terrestre	304	465	53	1.698	2.711	60
Vehíc.de navegación-aérea, marítima y fluvial	--	32	///	1	33	///
Resto de MOI	6	9	50	44	57	30
Combustibles y energía	141	187	33	1.010	1.276	26
Petróleo crudo	-	-	-	--	-	-100
Carburantes	109	130	19	775	1.024	32
Grasas y aceites lubricantes	6	6	-	29	39	34
Gas de petróleo y otros hidrocarburos	24	50	108	196	211	8
Energía eléctrica	-	-	-	1	--	-96
Resto de combustibles	2	--	-71	10	3	-70

Cuadro 15. Importaciones desde Brasil en millones de dólares y variación porcentual, por Uso económico. Agosto y ocho meses 2007-2008

Usos	Importaciones desde Brasil					
	Agosto			Ocho meses		
	2007 *	2008 *	Variación porcentual	2007 *	2008 *	Variación porcentual
	Millones de U\$S		%	Millones de U\$S		%
Total	1.361	1.636	20	9.243	12.149	31
Bienes de capital	299	355	19	1.960	2.593	32
Bienes intermedios	472	590	25	3.296	4.288	30
Combustibles y lubricantes	55	11	-80	227	183	-20
Piezas y accesorios para bienes de capital	240	330	38	1.603	2.239	40
Bienes de consumo	147	128	-13	884	1.035	17
Vehículos automotores de pasajeros	150	222	48	1.271	1.810	42
Resto	--	--	///	2	2	-

Cuadro 16. Valores unitarios trimestrales, de productos seleccionados exportados. Segundo trimestre 2006-2008

Productos seleccionados	Año 2006			Año 2007*				Año 2008*	
	Trimestre			Trimestre				Trimestre	
	Segundo	Tercero	Cuarto	Primero	Segundo	Tercero	Cuarto	Primero	Segundo
	U\$S / tn								
Trigo, excluido duro, excluido para siembra	143	153	171	173	184	199	294	299	361
Maíz, excluido para siembra, en grano	110	117	137	145	141	147	164	214	221
Porotos de soja, excluido para siembra	220	224	242	268	252	285	339	399	360
Carne bovina deshuesada, refrigerada	8.757	8.181	5.559	5.799	6.253	7.007	6.673	8.672	13.927
Carne bovina deshuesada, congelada	2.416	2.659	2.471	2.474	2.242	2.242	2.736	3.251	4.272
Preparaciones y conservas de carne bovina	2.818	2.826	2.626	2.495	2.791	2.879	2.960	3.144	3.695
Azúcar de caña en bruto, sin aromatizar ni colorear	306	309	324	510	533	285	331	536	546
Aceite de soja en bruto incluso desgomado	462	485	536	577	610	714	785	961	1.115
Aceite de girasol en bruto	544	574	606	631	659	782	919	1.054	1.368
Harina y "pellets" de la extracción de aceite de soja	176	180	189	202	202	214	257	288	296
Aceites crudos de petróleo	446	459	386	355	371	452	534	620	751
Naftas para petroquímica	589	577	497	532	652	655	768	832	896
Gasolinas excluidas de aviación	687	597	519	567	733	692	746	810	1.065
Gas natural en estado gaseoso	123	124	194	206	214	228	257	316	449

NOTA METODOLÓGICA

- El valor de las exportaciones de agosto de 2008 debe considerarse como una estimación preliminar en razón de haberse efectuado con el 17,8% de documentación en trámite, que en muchos casos corresponde a operaciones que aún no han sido confirmadas a la Dirección General de Aduanas por los operadores, ya que éstas están pendientes dentro del plazo permitido por la legislación.

Ajuste estacional y tendencia-ciclo: a partir de la publicación de las cifras del comercio exterior correspondientes a abril de 2004, se realiza el ajuste estacional de las series de exportaciones e importaciones por el método directo, utilizando el programa X12-ARIMA desarrollado por el «U.S. Census Bureau». También se elabora la estimación de la Tendencia-Ciclo de dichas series, que surge de eliminar de la serie original, además de las fluctuaciones estacionales, las alteraciones de carácter no estacional (huelgas, efectos climáticos inesperados, etc.). Al eliminar estos factores, el indicador refleja la tendencia, lo que supone poder estimar sin interferencias la evolución histórica. El informe de prensa con fecha 30 de junio de 2004, presenta un ANEXO donde se brinda una descripción metodológica del método de desestacionalización y estimación de la tendencia-ciclo.

Las opciones del programa de desestacionalización que se utilizarán en los próximos meses para **Exportaciones** son: período considerado (a partir de enero-96; extensión con un año de pronósticos mediante el modelo: ARIMA log (0 1 1)(0 1 1)₁₂; ajuste por outliers); Para **Importaciones**: período considerado (a partir de enero-96; extensión con un año de pronósticos mediante el modelo Modelo ajustado: ARIMA (0 2 2)(0 1 1)₁₂; ajuste de efecto por días de actividad-efecto trading days-; ajuste de efecto pascuas con un día de impacto gradual; ajuste de variaciones por outliers).

- Cifras estimadas. En ocasión de la publicación de la Información de Prensa del Intercambio Comercial Argentino suelen practicarse modificaciones en las cifras de los meses anteriores, especialmente en los valores de exportación. Estas modificaciones, habitualmente de poca magnitud, obedecen a múltiples razones. Si bien el valor informado se construye fundamentalmente sobre la base de operaciones realizadas y perfeccionadas desde el punto de vista documental, existe un porcentaje de operaciones cuyo valor debe ser estimado ya que se encuentra pendiente, al momento de brindar la información, aún cuando están dentro del plazo permitido por la legislación. Asimismo hay operaciones que han sido oficializadas por un valor, se efectivizan por un valor inferior, y se demora la carga del post embarque (documento en donde se consigna el valor definitivo), razón por la cual también deben ser estimadas. Finalmente, la aplicación de regímenes tales como el de precios revisables (petróleo), con ajuste de precios en función a la calidad (concentrado de minerales) así como las operaciones en consignación, permiten a los exportadores modificar los valores declarados en el momento de la exportación en plazos que van de los 60 a los 180 días del embarque.
 - Por lo general no se realizan modificaciones en las cifras de importación salvo las practicadas a fin de cada año por la recuperación por parte de los importadores de mercaderías que fueran enviadas previamente a rezago y registradas como tal.
 - A los efectos de facilitar la tarea de los usuarios que utilizan las cifras de comercio exterior, el INDEC ha decidido practicar los ajustes mencionados en ocasión de la publicación de los datos correspondientes al mes de diciembre para los primeros seis meses del año y a los del mes de abril para el total anual.
- En virtud de la resolución 281/98, los exportadores de minerales tienen opción de modificar el valor de sus transacciones en virtud de las variaciones en la cantidad y en la ley del mineral constatadas por el comprador. Esta opción puede ser ejercida dentro de los 6 meses de embarque, con posibilidades de prorrogar este plazo por otros seis meses. Las estimaciones publicadas en el presente informe para los meses de noviembre 2007 a abril 2008 fueron elaboradas a partir del comportamiento observado en las operaciones ya rectificadas. Para el presente mes, agosto de 2008, el período considerado es el correspondiente al trimestre enero-marzo 2008.
- A partir del mes de enero de 2004 se han incluido las exportaciones e importaciones bajo el régimen de courier.
- Las variaciones porcentuales de precios y cantidades de las exportaciones e importaciones del período analizado se construyeron sobre la base de un índice de precios mensual del tipo Paasche con base 1997=100. Estas variaciones pueden diferir de las publicadas en «Índices de Precios y

Cantidades de Comercio Exterior, base 1993=100» ya que responden a diferentes períodos base y frecuencias de cálculo.

- Los índices de precios del tipo Paasche se construyen considerando las cantidades del período de cálculo, razón por la cual son sensibles a los cambios en la composición del comercio exterior.

Zonas Económicas:

Mercosur (Mercado Común del Sur): incluye Argentina, Brasil, Paraguay y Uruguay (incluye zonas francas de Brasil y Uruguay).

Chile: incluye zonas francas de Iquique y Punta Arenas.

Resto de ALADI (Asociación Latinoamericana de Integración): incluye Colombia, Ecuador, Cuba, Perú, Venezuela y Bolivia (incluye zona franca)

NAFTA (Tratado de Libre Comercio de América del Norte): incluye Estados Unidos, Canadá y México.

UE (Unión Europea): incluye Austria, Bélgica, Dinamarca, España (incluye Islas Canarias), Finlandia, Francia (incluye Mónaco), Grecia, Irlanda, Italia (incluye San Marino), Luxemburgo, Países Bajos, Portugal, Reino Unido, República Federal de Alemania, Suecia, Chipre, Eslovaquia, Eslovenia, Estonia, Hungría, Letonia, Lituania, Malta, Polonia, República Checa. Se incorporan a partir del 1º de enero de 2007 Rumania y Bulgaria.

ASEAN (Asociación de las Naciones del Sudeste Asiático): incluye Brunei, Camboya, Filipinas, Indonesia, Laos, Malasia, Myanmar, Singapur, Tailandia y Vietnam.

Medio Oriente: incluye Arabia Saudita, Bahrein, Emiratos Árabes Unidos, Irán, Iraq, Israel, Jordania, Kuwait, Líbano, Omán, Qatar, República de Yemen, Siria y Territorio Autónomo Palestino.

A partir de enero de 2007, se publica el Intercambio Comercial con Egipto y la Unión del MAGREB Árabe (incluye: Argelia, Libia, Marruecos, Túnez y Mauritania) .

El 21 de octubre de 2008 se difundirá la información más desagregada en la publicación INDEC INFORMA.

Signos convencionales

* Dato provisorio

... Dato no disponible a la fecha de presentación de los resultados

/// Dato que no corresponde presentar debido a la naturaleza de las cosas

- Dato igual a cero

s Dato resguardado por el secreto estadístico