



ENCUESTA PERMANENTE DE HOGARES INDICADORES SOCIOECONOMICOS PARA LOS 28 AGLOMERADOS URBANOS OCTUBRE DE 2000

La Encuesta Permanente de Hogares presenta habitualmente sus primeros resultados a través de Informes de Prensa, después de cada relevamiento.

Con carácter complementario a dichos resultados se brinda en esta oportunidad un conjunto de indicadores correspondientes a cada uno de los 28 aglomerados relevados¹, al conjunto de ellos y a las 6 regiones estadísticas determinadas por el agregado de los aglomerados que las forman.

A continuación, se presentan las principales tasas del mercado laboral correspondientes a la onda de octubre de 2000² conjuntamente con las de las regiones estadísticas

Tasas de	Total 28 Aglomerados Urbanos	Total de Aglomerados del Interior (sin GBA)	Regiones Estadísticas					
			Gran Buenos Aires (GBA)	Noroeste (NOA)	Nordeste (NEA)	Cuyo	Pampeana	Patagónica
Actividad	42,6	39,9	45,0	38,0	34,4	39,3	42,0	41,2
Empleo	36,4	34,1	38,4	31,9	30,3	35,1	35,3	36,3
Desocupación	14,7	14,6	14,7	16,1	11,9	10,7	15,8	12,0
Subocupación demandante	9,4	9,5	9,3	11,1	8,4	11,4	8,7	8,4
Subocupación no demandante	5,3	5,4	5,3	4,1	4,4	5,8	6,0	3,9

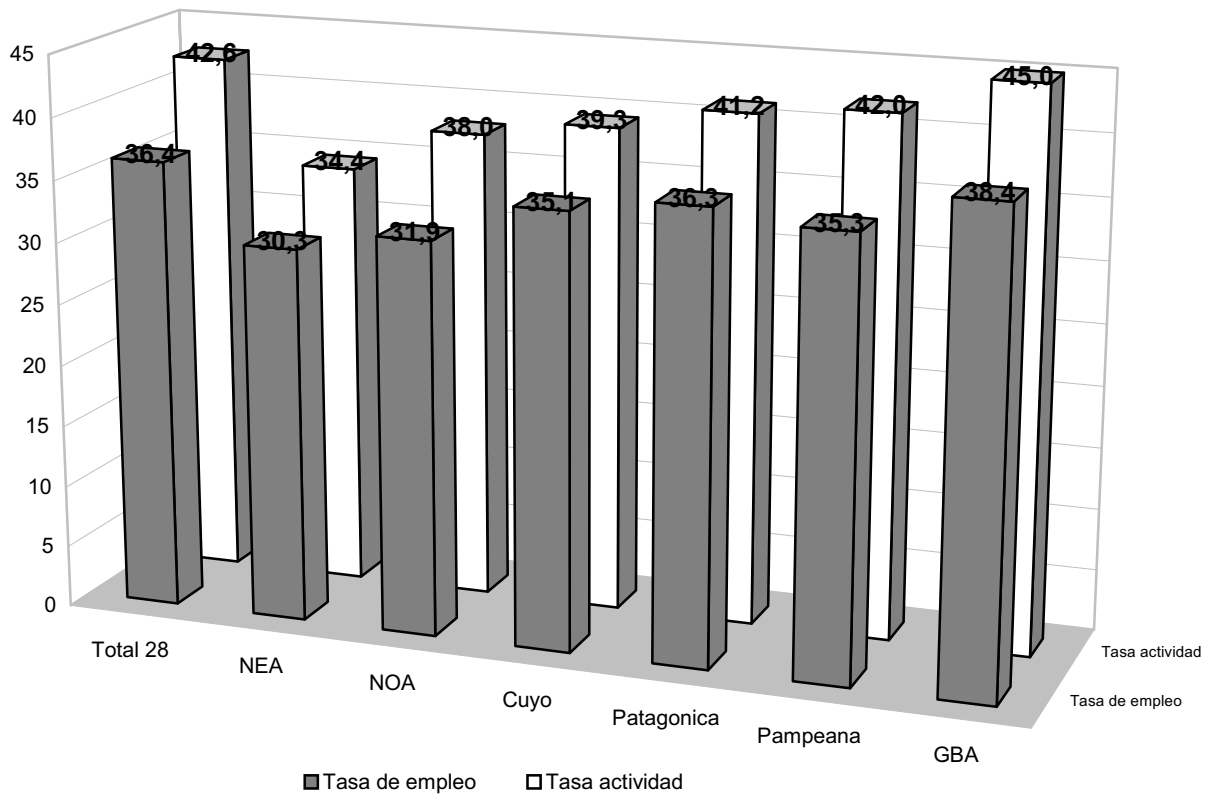
La información que se presenta en las próximas páginas se refiere a dos grupos de indicadores:

- **Demográficos Básicos** para la población total que permiten la caracterización sociodemográfica de los hogares y las personas tales como sexo, edad, jefatura por sexo y edad, tamaño del hogar, presencia de menores y mayores, uniones tempranas, mujeres amas de casa, etc.
- **Socioeconómicos** para la población de 14 años y más que caracterizan la situación laboral de la población a través de indicadores básicos del mercado de trabajo tales como tasas generales y específicas de actividad, empleo, desempleo, etc. y de distribuciones de los principales atributos de la Población Económicamente Activa (PEA) y de la Población Ocupada (Nivel Educativo, Condición de Migración, Categoría Ocupacional, etc.)

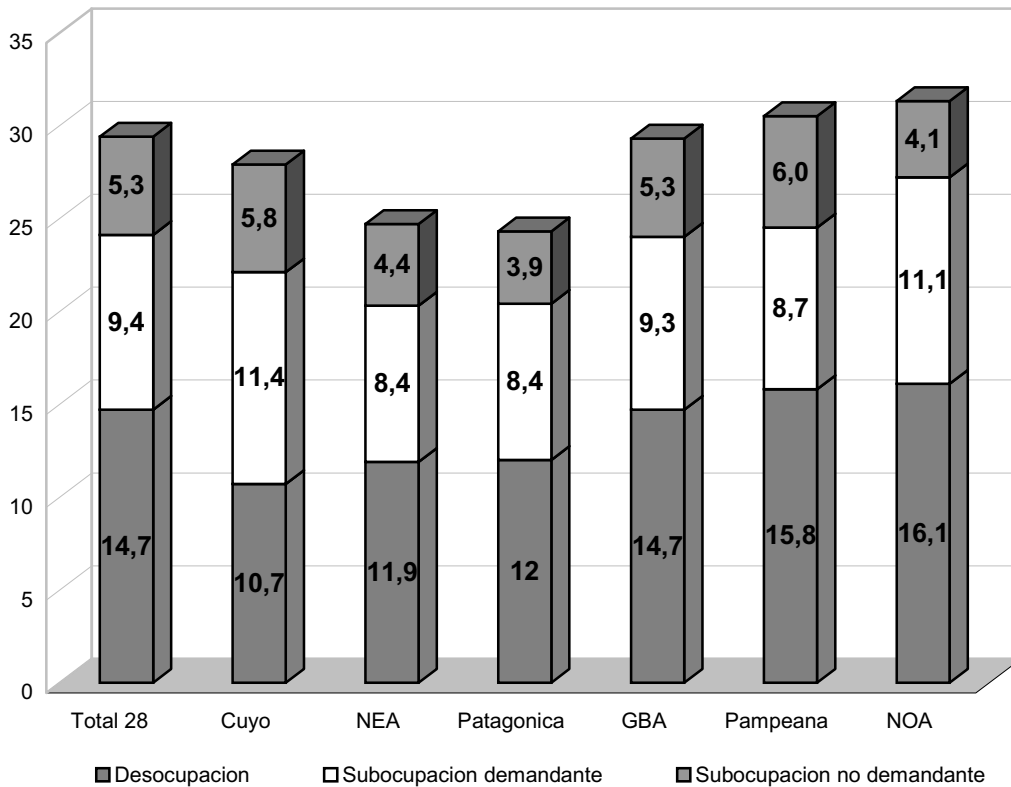
¹ No se incluye el aglomerado Alto Valle del Río Negro por tratarse de un mercado de trabajo de tipo urbano-rural.

² Si se observan cambios respecto a cifras anteriores se debe a que actualmente se cuenta con datos definitivos.

1-Tasas de actividad y empleo por regiones



2-Tasas de desocupacion y subocupacion por regiones



Cuadro 1. Indicadores demográficos de la población total en el total de 28 aglomerados urbanos, regiones y agrupamientos por tamaño

Indicador	Regiones Estadísticas								Aglomerados de 500.000 y más habitantes	Aglomerados de menos de 500.000 habitantes
	Total 28 Aglomerados Urbanos	Total 27 Aglomerados del Interior (sin GBA)	Gran Buenos Aires (GBA)	Noroeste (NOA)	Nordeste (NEA)	Cuyo	Pampeana	Patagónica		
Población total por sexo	100,0	100,0	100,0	100,0	100,0	100,0	100,0	100,0	100,0	100,0
Mujeres	52,3	52,2	52,4	52,2	52,3	52,5	52,2	50,7	52,4	52,1
Varones	47,7	47,8	47,6	47,8	47,7	47,5	47,8	49,3	47,6	47,9
Población total por edad	100,0	100,0	100,0	100,0	100,0	100,0	100,0	100,0	100,0	100,0
hasta 9 años	17,4	18,3	16,6	20,8	21,9	18,9	15,9	20,8	16,5	20,4
10 a 19 años	18,1	19,3	17,0	20,3	21,4	18,2	18,6	20,7	17,5	20,2
20 a 29 años	16,9	17,4	16,5	18,0	17,1	16,7	17,6	15,5	17,0	16,8
30 a 39 años	12,7	12,2	13,2	11,9	13,0	11,7	11,9	14,9	12,8	12,5
40 a 49 años	12,0	11,6	12,4	11,1	10,9	12,0	11,7	12,5	12,2	11,2
50 a 59 años	9,5	8,9	9,9	7,9	7,1	9,3	9,8	7,7	9,8	8,3
60 a 69 años	6,6	6,2	7,0	5,1	4,7	6,8	7,0	4,7	6,9	5,5
70 años y más	6,7	6,1	7,3	4,8	3,9	6,3	7,4	3,1	7,2	5,2
Ns/Nr	0,0	0,1	0,0	0,0	0,1	0,0	0,1	0,0	0,0	0,0
Total de jefes por sexo	100,0	100,0	100,0	100,0	100,0	100,0	100,0	100,0	100,0	100,0
Mujeres	27,8	28,6	27,2	29,0	28,4	25,6	29,7	24,5	27,7	28,2
Varones	72,2	71,4	72,8	71,0	71,6	74,4	70,3	75,5	72,3	71,8
Total de jefes por edad	100,0	100,0	100,0	100,0	100,0	100,0	100,0	100,0	100,0	100,0
hasta 49 años	52,3	53,6	51,2	56,1	61,3	50,6	50,8	65,4	51,3	56,0
50 años y más	47,7	46,3	48,8	43,9	38,6	49,4	49,1	34,6	48,6	44,0
Ns/Nr	0,0	0,0	0,0	0,0	0,1	0,0	0,1	0,0	0,0	0,0
Total de jefas mujeres por edad	100,0	100,0	100,0	100,0	100,0	100,0	100,0	100,0	100,0	100,0
hasta 49 años	39,1	40,7	37,7	45,4	49,4	34,8	37,4	57,5	37,8	43,9
50 años y más	60,8	59,2	62,3	54,6	50,5	65,2	62,5	42,5	62,1	56,1
Ns/Nr	0,0	0,1	0,0	0,0	0,1	0,0	0,1	0,0	0,0	0,0
Tamaño del hogar	100,0	100,0	100,0	100,0	100,0	100,0	100,0	100,0	100,0	100,0
Unipersonal	14,7	13,8	15,4	10,4	12,8	9,9	16,1	14,0	15,1	12,9
2 a 4 personas	59,6	57,4	61,4	51,5	53,0	58,3	60,0	57,9	60,6	55,8
5 personas y más	25,7	28,7	23,2	38,2	34,2	31,8	23,9	28,1	24,2	31,4
Promedio de personas por hogar	3,5	3,6	3,4	4,1	3,9	3,8	3,3	3,6	3,4	3,8
Promedio de menores de 14 años por hogar	0,9	0,9	0,8	1,2	1,2	1,0	0,8	1,1	0,8	1,1
Promedio de mayores de 64 años por hogar	0,3	0,3	0,4	0,3	0,2	0,3	0,4	0,2	0,4	0,3
Porcentaje de mujeres entre 14 y 20 años, unidas o casadas	1,2	1,2	1,2	1,0	2,0	1,0	1,1	1,5	1,1	1,4
Porcentaje de mujeres de 14 años y más, amas de casa	28,0	27,2	28,8	27,1	30,0	30,8	25,7	27,5	28,2	27,5

Cuadro 2. Indicadores socioeconómicos de la población de 14 años y más en el total de 28 aglomerados urbanos, regiones y agrupamientos por tamaño

Indicador	Total 28 Aglomerados Urbanos	Total 27 Aglomerados del Interior (sin GBA)	Regiones Estadísticas						Aglomerados de 500,000 y más habitantes	Aglomerados de menos de 500,000 habitantes
			Gran Buenos Aires (GBA)	Noroeste (NOA)	Nordeste (NEA)	Cuyo	Pampeana	Patagónica		
2.1 Tasas Generales										
Tasa de actividad	56,6	53,9	59,0	53,4	49,6	53,1	54,6	58,5	57,7	52,7
Tasa de empleo	48,3	46,0	50,3	44,8	43,7	47,5	46,0	51,5	49,0	45,5
Tasa de desocupación	14,7	14,6	14,7	16,1	11,9	10,7	15,8	12,0	15,0	13,5
Tasa de subocupación horaria	14,7	14,8	14,6	15,2	12,8	17,2	14,8	12,2	14,8	14,3
Tasa de sobreocupación horaria	34,5	33,1	35,6	34,0	34,7	37,8	31,1	35,3	34,6	33,8
Tasa de demandantes de empleo	38,7	38,9	38,6	43,2	35,1	38,9	38,5	33,2	38,8	38,4
2.2 Tasas específicas										
Tasa de actividad de mujeres	43,4	41,2	45,3	40,8	36,5	39,3	42,3	46,3	44,3	40,0
Tasa de actividad de varones	71,7	68,4	74,7	67,5	64,9	69,4	68,9	71,2	73,1	67,0
Tasa de actividad de jefes	72,7	70,3	74,7	70,8	70,4	71,7	68,8	79,6	73,3	70,5
Tasa de actividad de mujeres hasta 29 años	41,2	35,4	46,9	33,2	26,7	33,1	38,8	37,7	44,1	32,0
Tasa de actividad de mujeres de 30 a 64 años	55,6	55,3	56,0	55,2	51,5	51,7	56,7	58,1	55,9	54,7
Tasa de actividad de varones hasta 29 años	59,6	55,0	64,3	55,0	46,8	55,6	56,7	53,8	62,0	52,2
Tasa de actividad de varones de 30 a 64 años	91,7	89,8	93,3	88,3	88,7	90,4	90,3	90,5	92,3	89,5
Tasa de desocupación de jefes	10,0	9,7	10,3	9,3	8,8	6,9	10,9	8,3	10,2	9,3
2.3 Nivel Educativo de la PEA										
Primaria Incompleta	7,5	8,2	6,9	8,7	12,0	7,6	7,5	7,8	7,1	9,2
Primaria Completa	24,5	23,8	25,1	24,8	22,8	25,0	23,6	21,3	24,7	23,8
Secundaria Incompleta	20,0	19,7	20,3	21,0	19,8	21,6	18,2	24,5	19,8	21,1
Secundaria Completa	19,8	19,9	19,8	20,2	20,7	19,5	19,3	22,9	19,5	21,2
Superior y Universitaria Incompleta	12,7	12,9	12,5	12,0	10,0	11,2	14,5	10,0	13,2	10,5
Superior y Universitaria Completa	14,8	14,6	15,0	12,4	13,3	14,3	15,9	12,6	15,2	13,3
Sin Instrucción	0,5	0,7	0,4	0,9	1,2	0,6	0,6	0,8	0,5	0,9
Ns/Nr	0,1	0,2	0,0	0,0	0,1	0,2	0,3	0,0	0,1	0,0
2.4 Condición de migración de la PEA										
Migrantes de más de 5 años	35,5	38,8	32,8	37,4	41,7	35,7	37,0	61,5	33,8	42,1
Migrantes de los últimos 5 años	4,6	6,5	3,1	6,7	7,0	6,3	6,0	9,9	3,8	7,9
No Migrantes	58,7	53,2	63,1	54,7	48,9	56,9	55,4	28,3	61,2	48,7
Ns/Nr condición de migración y/o años	1,3	1,5	1,1	1,3	2,4	1,1	1,7	0,3	1,3	1,2

(continuación)

Indicador	Total 28 Aglomerados Urbanos	Total 27 Aglomerados del Interior (sin GBA)	Regiones Estadísticas							Aglomerados de 500.000 y más habitantes	Aglomerados de menos de 500.000 habitantes
			Gran Buenos Aires (GBA)	Noroeste (NOA)	Nordeste (NEA)	Cuyo	Pampeana	Patagónica			
2.5 Categoría ocupacional de la población ocupada	100,0	100,0	100,0	100,0	100,0	100,0	100,0	100,0	100,0	100,0	100,0
Asalariados	72,2	70,5	73,6	71,7	71,9	68,5	69,3	79,0	72,3	71,7	71,7
No Asalariados	27,8	29,4	26,4	28,3	27,9	31,2	30,5	21,0	27,6	28,2	28,2
Ns/Nr	0,1	0,2	0,0	0,0	0,2	0,2	0,2	0,0	0,1	0,1	0,1
Asalariados sin Jubilación	38,6	39,3	38,1	44,5	42,7	40,5	38,0	27,2	38,8	38,1	38,1
2.6 Rama de actividad de la población ocupada (CIIU REV.3)	100,0	100,0	100,0	100,0	100,0	100,0	100,0	100,0	100,0	100,0	100,0
Industria	13,9	10,8	16,4	9,1	7,7	13,8	11,7	7,3	15,2	8,9	8,9
Construcción	7,7	8,7	6,9	9,4	8,5	9,0	8,2	9,7	7,2	9,5	9,5
Comercio	23,7	24,2	23,4	26,7	24,5	25,9	23,3	19,1	23,7	23,8	23,8
Servicios Financieros	9,8	7,1	11,9	5,7	5,6	7,8	7,8	6,4	10,8	5,7	5,7
Servicios Sociales	27,1	31,6	23,5	31,7	35,0	26,4	31,5	38,6	25,3	34,1	34,1
Servicio Doméstico	7,8	8,1	7,5	8,6	10,7	7,8	7,7	7,3	7,5	8,8	8,8
Transporte	8,1	6,8	9,2	6,7	5,4	6,6	7,3	5,8	8,7	6,1	6,1
Otras ramas	0,5	0,3	0,6	0,1	0,3	0,2	0,3	0,0	0,5	0,2	0,2
Ns/Nr/No bien especificadas	0,0	0,0	0,0	0,0	0,0	0,0	0,0	0,0	0,0	0,0	0,0
2.7 Calificación de la tarea de la población ocupada (CNO'91)	100,0	100,0	100,0	100,0	100,0	100,0	100,0	100,0	100,0	100,0	100,0
Profesional	9,4	8,6	10,0	7,3	7,4	8,1	9,5	8,4	9,8	7,7	7,7
Técnica	18,4	18,2	18,6	17,0	16,1	19,4	18,4	20,4	18,5	18,1	18,1
Operativa	42,4	42,0	42,6	40,8	43,7	42,0	42,0	43,4	42,5	42,0	42,0
No Calificada	29,1	30,8	27,7	34,8	32,5	30,2	29,6	27,7	28,3	32,0	32,0
Ns/Nr/No bien especificadas	0,7	0,3	1,0	0,1	0,3	0,2	0,4	0,1	0,8	0,3	0,3
Promedio del Ingreso Asalariado	586,8	479,5	672,6	397,6	403,1	438,7	506,7	710,8	618,5	469,8	469,8
Mediana del Ingreso Asalariado	448,0	380,0	500,0	320,0	300,0	350,0	400,0	585,0	470,0	350,0	350,0

Cuadro 1. Indicadores demográficos de la población total en la región Gran Buenos Aires

Indicador	Región Gran Buenos Aires	Ciudad de Buenos Aires	Partidos del conurbano
Población total por sexo	100,0	100,0	100,0
Mujeres	52,4	55,2	51,5
Varones	47,6	44,8	48,5
Población total por edad	100,0	100,0	100,0
hasta 9 años	16,6	13,1	17,8
10 a 19 años	17,0	13,0	18,4
20 a 29 años	16,5	16,3	16,6
30 a 39 años	13,2	14,4	12,8
40 a 49 años	12,4	12,8	12,2
50 a 59 años	9,9	11,2	9,5
60 a 69 años	7,0	8,8	6,4
70 años y más	7,3	10,4	6,2
Ns/Nr	0,0	0,0	0,0
Total de jefes por sexo	100,0	100,0	100,0
Mujeres	27,2	33,0	24,6
Varones	72,8	67,0	75,4
Total de jefes por edad	100,0	100,0	100,0
hasta 49 años	51,2	48,6	52,4
50 años y más	48,8	51,4	47,6
Ns/Nr	0,0	0,0	0,0
Total de jefas mujeres por edad	100,0	100,0	100,0
Hasta 49 años	37,7	34,9	39,4
50 años y más	62,3	65,1	60,6
Ns/Nr	0,0	0,0	0,0
Tamaño del hogar	100,0	100,0	100,0
Unipersonal	15,4	23,9	11,6
2 a 4 personas	61,4	62,3	61,1
5 personas y más	23,2	13,8	27,3
Promedio de personas por hogar	3,4	2,8	3,6
Promedio de menores de 14 años por hogar	0,8	0,5	0,9
Promedio de mayores de 64 años por hogar	0,4	0,4	0,3
Porcentaje de mujeres entre 14 y 20 años, unidas o casadas	1,2	0,5	1,4
Porcentaje de mujeres de 14 años y más, amas de casa	28,8	18,6	32,8

Cuadro 2 . Indicadores socioeconómicos de la población de 14 años y más en la región Gran Buenos Aires

Indicador	Región Gran Buenos Aires	Ciudad de Buenos Aires	Partidos del conurbano
2.1 Tasas Generales			
Tasa de actividad	59,0	62,0	57,8
Tasa de empleo	50,3	55,6	48,3
Tasa de desocupación	14,7	10,4	16,5
Tasa de subocupación horaria	14,6	11,0	16,0
Tasa de sobreocupación horaria	35,6	37,3	34,9
Tasa de demandantes de empleo	38,6	30,0	42,0
2.2 Tasas específicas			
Tasa de actividad de mujeres	45,3	51,2	42,9
Tasa de actividad de varones	74,7	76,1	74,2
Tasa de actividad de jefes	74,7	74,1	75,0
Tasa de actividad de mujeres hasta 29 años	46,9	52,4	45,1
Tasa de actividad de mujeres de 30 a 64 años	56,0	67,3	51,5
Tasa de actividad de varones hasta 29 años	64,3	64,8	64,2
Tasa de actividad de varones de 30 a 64 años	93,3	94,5	92,9
Tasa de desocupación de jefes	10,3	7,7	11,4
2.3 Nivel Educativo de la PEA	100,0	100,0	100,0
Primaria Incompleta	6,9	2,7	8,6
Primaria Completa	25,1	10,8	30,8
Secundaria Incompleta	20,3	14,1	22,7
Secundaria Completa	19,8	21,9	18,9
Superior y Universitaria Incompleta	12,5	20,4	9,4
Superior y Universitaria Completa	15,0	29,7	9,2
Sin Instrucción	0,4	0,4	0,4
Ns/Nr	0,0	0,0	0,0
2.4 Condición de migración de la PEA	100,0	100,0	100,0
Migrantes de más de 5 años	32,8	32,2	33,0
Migrantes de los últimos 5 años	3,1	5,6	2,1
No Migrantes	63,1	61,2	63,8
Ns/Nr condición de migración y/o años	1,1	1,0	1,1
2.5 Categoría ocupacional de la población ocupada	100,0	100,0	100,0
Asalariados	73,6	71,6	74,4
No Asalariados	26,4	28,4	25,6
Ns/Nr	0,0	0,0	0,0
Asalariados sin Jubilación	38,1	29,6	41,5
2.6 Rama de actividad de la población ocupada (CIU REV.3)	100,0	100,0	100,0
Industria	16,4	10,4	18,9
Construcción	6,9	3,8	8,2
Comercio	23,4	19,7	24,9
Servicios Financieros	11,9	20,6	8,2
Servicios Sociales	23,5	31,1	20,2
Servicio Doméstico	7,5	5,2	8,5
Transporte	9,2	7,4	10,0
Otras ramas	0,6	1,1	0,4
Ns/Nr/No bien especificadas	0,0	0,0	0,0
2.7 Calificación de la tarea de la población ocupada (CNO'91)	100,0	100,0	100,0
Profesional	10,0	21,0	5,3
Técnica	18,6	25,1	15,8
Operativa	42,6	34,7	46,0
No Calificada	27,7	17,6	32,0
Ns/Nr/No bien especificadas	1,0	1,5	0,8
Promedio del Ingreso Asalariado	672,6	929,9	575,0
Mediana del Ingreso Asalariado	500,0	650,0	460,0

Cuadro 1. Indicadores demográficos de la población total en la región NOA.

Indicador	Región NOA	Gran Catamarca	Gran Tucumán Tafi Viejo	Jujuy Palpalá	La Rioja	Salta	Sgo. del Estero La Banda
Población total por sexo	100,0	100,0	100,0	100,0	100,0	100,0	100,0
Mujeres	52,2	50,5	52,7	52,2	52,3	51,6	52,4
Varones	47,8	49,5	47,3	47,8	47,7	48,4	47,6
Población total por edad	100,0	100,0	100,0	100,0	100,0	100,0	100,0
hasta 9 años	20,8	22,9	19,2	23,8	22,9	20,0	21,3
10 a 19 años	20,3	20,6	19,0	21,1	20,3	21,9	20,2
20 a 29 años	18,0	17,3	19,5	16,4	19,5	16,9	17,4
30 a 39 años	11,9	11,1	11,7	12,1	13,2	11,9	11,9
40 a 49 años	11,1	11,7	11,6	10,0	10,5	11,4	10,5
50 a 59 años	7,9	8,0	7,9	8,0	7,0	8,2	7,8
60 a 69 años	5,1	4,0	5,7	4,3	4,0	4,6	6,1
70 años y más	4,8	4,2	5,4	4,2	2,7	5,0	4,8
Ns/Nr	0,0	0,2	0,0	0,0	0,0	0,1	0,0
Total de jefes por sexo	100,0	100,0	100,0	100,0	100,0	100,0	100,0
Mujeres	29,0	32,0	26,6	30,6	26,0	31,4	30,1
Varones	71,0	68,0	73,4	69,4	74,0	68,6	69,9
Total de jefes por edad	100,0	100,0	100,0	100,0	100,0	100,0	100,0
hasta 49 años	56,1	57,3	56,8	57,4	64,0	53,9	52,3
50 años y más	43,9	42,7	43,2	42,6	36,0	46,1	47,7
Ns/Nr	0,0	0,0	0,0	0,0	0,0	0,0	0,0
Total de jefas mujeres por edad	100,0	100,0	100,0	100,0	100,0	100,0	100,0
Hasta 49 años	45,4	48,1	45,8	46,6	50,7	46,6	38,0
50 años y más	54,6	51,9	54,2	53,4	49,3	53,4	62,0
Ns/Nr	0,0	0,0	0,0	0,0	0,0	0,0	0,0
Tamaño del hogar	100,0	100,0	100,0	100,0	100,0	100,0	100,0
Unipersonal	10,4	10,5	10,6	8,7	9,9	11,6	9,4
2 a 4 personas	51,5	48,9	53,6	50,0	48,9	49,5	52,5
5 personas y más	38,2	40,6	35,7	41,2	41,2	38,9	38,1
Promedio de personas por hogar	4,1	4,3	4,0	4,3	4,3	4,1	4,2
Promedio de menores de 14 años por hogar	1,2	1,3	1,1	1,4	1,3	1,2	1,2
Promedio de mayores de 64 años por hogar	0,3	0,3	0,3	0,3	0,2	0,3	0,3
Porcentaje de mujeres entre 14 y 20 años, unidas o casadas	1,0	1,0	1,1	1,4	1,4	0,9	0,6
Porcentaje de mujeres de 14 años y más, amas de casa	27,1	20,8	30,3	25,0	21,3	23,1	31,8

Cuadro 2. Indicadores socioeconómicos de la población de 14 años y más en la región NOA.

Indicador	Región NOA	Gran Catamarca	Gran Tucumán Tafi Viejo	Jujuy Palpalá	La Rioja	Salta	Sgo. del Estero La Banda
2.1 Tasas Generales							
Tasa de actividad	53,4	54,1	54,5	51,9	55,1	54,6	48,8
Tasa de empleo	44,8	45,0	44,5	42,0	48,4	46,5	43,5
Tasa de desocupación	16,1	16,8	18,4	19,1	12,1	14,9	10,9
Tasa de subocupación horaria	15,2	14,7	16,5	15,7	16,4	16,9	8,2
Tasa de sobreocupación horaria	34,0	34,2	34,5	33,6	34,6	34,0	32,4
Tasa de demandantes de empleo	43,2	47,4	49,9	47,7	36,9	45,0	18,1
2.2 Tasas específicas							
Tasa de actividad de mujeres	40,8	45,4	39,4	41,6	41,7	44,1	36,0
Tasa de actividad de varones	67,5	63,0	71,6	63,6	69,8	66,1	63,6
Tasa de actividad de jefes	70,8	67,0	71,5	71,5	72,0	73,3	66,0
Tasa de actividad de mujeres hasta 29 años	33,2	39,8	34,5	30,1	32,4	31,2	32,5
Tasa de actividad de mujeres de 30 a 64 años	55,2	58,6	52,6	58,9	56,2	61,8	46,2
Tasa de actividad de varones hasta 29 años	55,0	49,8	61,6	48,2	57,9	52,1	50,6
Tasa de actividad de varones de 30 a 64 años	88,3	84,2	89,8	87,0	86,5	89,6	86,6
Tasa de desocupación de jefes	9,3	7,5	10,2	11,4	6,5	9,8	6,5
2.3 Nivel Educativo de la PEA	100,0	100,0	100,0	100,0	100,0	100,0	100,0
Primaria Incompleta	8,7	9,7	9,2	9,9	7,3	8,8	6,4
Primaria Completa	24,8	17,8	29,1	19,6	30,2	19,9	26,7
Secundaria Incompleta	21,0	22,8	16,8	25,7	22,5	25,3	19,4
Secundaria Completa	20,2	21,5	17,0	21,8	19,7	20,2	27,4
Superior y Universitaria Incompleta	12,0	12,8	12,6	8,9	9,4	15,3	8,3
Superior y Universitaria Completa	12,4	14,5	14,3	13,0	10,0	9,9	10,9
Sin Instrucción	0,9	0,9	1,1	1,0	0,8	0,6	0,8
Ns/Nr	0,0	0,0	0,0	0,0	0,0	0,0	0,0
2.4 Condición de migración de la PEA	100,0	100,0	100,0	100,0	100,0	100,0	100,0
Migrantes de más de 5 años	37,4	41,3	30,7	46,9	47,5	49,1	21,0
Migrantes de los últimos 5 años	6,7	6,6	4,7	8,4	10,5	8,8	5,7
No Migrantes	54,7	52,0	62,3	43,9	41,4	41,3	72,8
Ns/Nr condición de migración y/o años	1,3	0,1	2,3	0,7	0,5	0,9	0,6
2.5 Categoría ocupacional de la población ocupada	100,0	100,0	100,0	100,0	100,0	100,0	100,0
Asalariados	71,7	73,3	72,0	72,7	79,0	67,5	72,4
No Asalariados	28,3	26,7	28,0	27,3	21,0	32,5	27,6
Ns/Nr	0,0	0,0	0,0	0,0	0,0	0,0	0,0
Asalariados sin Jubilación	44,5	32,0	48,8	42,6	41,1	43,5	45,2
2.6 Rama de actividad de la población ocupada (CIU REV.3)	100,0	100,0	100,0	100,0	100,0	100,0	100,0
Industria	9,1	10,2	8,7	7,2	13,7	10,0	7,4
Construcción	9,4	9,7	7,2	11,5	9,2	12,2	8,6
Comercio	26,7	22,0	29,1	23,0	23,6	27,1	26,9
Servicios Financieros	5,7	4,0	7,0	3,9	2,7	7,6	3,0
Servicios Sociales	31,7	37,0	29,9	35,9	38,6	26,2	35,6
Servicio Doméstico	8,6	8,9	7,4	10,9	7,3	9,5	9,1
Transporte	6,7	5,1	8,2	4,2	3,7	6,4	7,3
Otras ramas	0,1	0,1	0,1	0,0	0,0	0,1	0,0
Ns/Nr/No bien especificadas	0,0	0,0	0,0	0,0	0,0	0,0	0,0
2.7 Calificación de la tarea de la población ocupada (CNO'91)	100,0	100,0	100,0	100,0	100,0	100,0	100,0
Profesional	7,3	7,5	8,5	6,0	6,5	7,5	5,0
Técnica	17,0	19,3	17,5	17,8	18,5	14,7	16,9
Operativa	40,8	43,7	40,1	41,3	41,8	38,9	43,0
No Calificada	34,8	28,9	33,6	35,0	33,2	38,7	35,0
Ns/Nr/No bien especificadas	0,1	0,5	0,2	0,0	0,0	0,1	0,0
Promedio del Ingreso Asalariado	397,6	424,5	406,8	382,9	409,9	373,9	401,4
Mediana del Ingreso Asalariado	320,0	350,0	320,0	300,0	350,0	300,0	350,0

Cuadro 1. Indicadores demográficos de la población total en la región NEA.

Indicador	Región NEA	Corrientes	Formosa	Gran Resistencia	Posadas
Población total por sexo	100,0	100,0	100,0	100,0	100,0
Mujeres	52,3	51,4	52,6	51,6	54,0
Varones	47,7	48,6	47,4	48,4	46,0
Población total por edad	100,0	100,0	100,0	100,0	100,0
hasta 9 años	21,9	18,3	23,6	22,9	23,8
10 a 19 años	21,4	22,4	22,3	21,0	20,1
20 a 29 años	17,1	18,2	15,1	16,9	17,5
30 a 39 años	13,0	12,7	12,4	13,6	13,0
40 a 49 años	10,9	10,4	10,7	11,1	11,2
50 a 59 años	7,1	8,3	7,5	6,0	6,8
60 a 69 años	4,7	5,6	4,6	4,5	3,8
70 años y más	3,9	4,1	3,7	3,9	3,8
Ns/Nr	0,1	0,0	0,0	0,2	0,0
Total de jefes por sexo	100,0	100,0	100,0	100,0	100,0
Mujeres	28,4	28,3	29,2	24,7	32,6
Varones	71,6	71,7	70,8	75,3	67,4
Total de jefes por edad	100,0	100,0	100,0	100,0	100,0
hasta 49 años	61,3	56,9	59,4	64,1	64,3
50 años y más	38,6	43,1	40,5	35,7	35,7
Ns/Nr	0,1	0,0	0,2	0,1	0,0
Total de jefas mujeres por edad	100,0	100,0	100,0	100,0	100,0
Hasta 49 años	49,4	44,9	51,3	47,0	55,2
50 años y más	50,5	55,1	48,2	53,0	44,8
Ns/Nr	0,1	0,0	0,5	0,0	0,0
Tamaño del hogar	100,0	100,0	100,0	100,0	100,0
Unipersonal	12,8	14,4	9,9	11,1	14,9
2 a 4 personas	53,0	54,9	51,2	53,3	51,5
5 personas y más	34,2	30,8	39,0	35,6	33,6
Promedio de personas por hogar	3,9	3,8	4,2	3,9	3,8
Promedio de menores de 14 años por hogar	1,2	1,0	1,4	1,2	1,2
Promedio de mayores de 64 años por hogar	0,2	0,2	0,2	0,2	0,2
Porcentaje de mujeres entre 14 y 20 años, unidas o casadas	2,0	1,6	1,9	2,1	2,5
Porcentaje de mujeres de 14 años y más, amas de casa	30,0	26,8	34,9	32,6	27,3

Cuadro 2. Indicadores socioeconómicos de la población de 14 años y más en la región NEA.

Indicador	Región NEA	Corrientes	Formosa	Gran Resistencia	Posadas
2.1 Tasas Generales					
Tasa de actividad	49,6	47,9	46,4	50,3	53,3
Tasa de empleo	43,7	39,7	41,2	44,6	49,6
Tasa de desocupación	11,9	17,1	11,2	11,4	7,0
Tasa de subocupación horaria	12,8	10,9	8,3	12,5	18,1
Tasa de sobreocupación horaria	34,7	30,6	37,5	38,2	33,3
Tasa de demandantes de empleo	35,1	36,8	33,9	31,6	38,4
2.2 Tasas específicas					
Tasa de actividad de mujeres	36,5	36,6	32,6	35,2	40,7
Tasa de actividad de varones	64,9	60,6	61,9	67,9	69,0
Tasa de actividad de jefes	70,4	66,5	67,5	74,4	72,2
Tasa de actividad de mujeres hasta 29 años	26,7	26,6	25,6	25,6	28,8
Tasa de actividad de mujeres de 30 a 64 años	51,5	51,8	43,2	50,5	58,4
Tasa de actividad de varones hasta 29 años	46,8	39,0	44,1	51,1	54,1
Tasa de actividad de varones de 30 a 64 años	88,7	87,8	85,4	90,4	90,0
Tasa de desocupación de jefes	8,8	11,2	8,5	9,3	5,8
2.3 Nivel Educativo de la PEA					
Primaria Incompleta	12,0	9,9	11,9	13,3	13,0
Primaria Completa	22,8	21,8	25,6	22,3	22,9
Secundaria Incompleta	19,8	17,0	17,0	20,9	23,6
Secundaria Completa	20,7	21,4	26,5	20,5	16,6
Superior y Universitaria Incompleta	10,0	10,5	4,6	9,4	13,7
Superior y Universitaria Completa	13,3	17,7	13,0	12,8	8,9
Sin Instrucción	1,2	1,6	1,4	0,6	1,3
Ns/Nr	0,1	0,0	0,0	0,2	0,1
2.4 Condición de migración de la PEA					
Migrantes de más de 5 años	41,7	33,2	38,2	45,5	49,3
Migrantes de los últimos 5 años	7,0	4,1	8,3	5,4	11,5
No Migrantes	48,9	61,5	48,3	46,5	37,5
Ns/Nr condición de migración y/o años	2,4	1,2	5,2	2,6	1,7
2.5 Categoría ocupacional de la población ocupada					
Asalariados	71,9	72,3	76,7	72,3	68,1
No Asalariados	27,9	27,5	23,3	27,3	31,9
Ns/Nr	0,2	0,3	0,0	0,4	0,0
Asalariados sin Jubilación	42,7	43,6	37,0	41,0	47,8
2.6 Rama de actividad de la población ocupada (CIU REV.3)					
Industria	7,7	5,7	6,4	8,8	9,4
Construcción	8,5	7,4	10,1	7,4	10,0
Comercio	24,5	23,2	21,3	25,1	27,1
Servicios Financieros	5,6	6,7	3,2	6,2	5,3
Servicios Sociales	35,0	38,6	40,9	32,9	30,1
Servicio Doméstico	10,7	10,6	10,5	10,9	10,7
Transporte	5,4	5,3	5,6	6,0	4,5
Otras ramas	0,3	0,1	0,8	0,5	0,0
Ns/Nr/No bien especificadas	0,0	0,0	0,0	0,0	0,0
2.7 Calificación de la tarea de la población ocupada (CNO'91)					
Profesional	7,4	9,2	5,1	8,1	6,1
Técnica	16,1	18,7	15,9	16,2	13,2
Operativa	43,7	42,6	46,3	38,0	50,1
No Calificada	32,5	29,5	32,0	37,2	30,5
Ns/Nr/No bien especificadas	0,3	0,1	0,7	0,5	0,1
Promedio del Ingreso Asalariado	403,1	347,7	401,3	442,7	416,8
Mediana del Ingreso Asalariado	300,0	300,0	300,0	305,0	300,0

Cuadro 1. Indicadores demográficos de la población total en la región Cuyo.

Indicador	Región Cuyo	Gran Mendoza	Gran San Juan	San Luis El Chorrillo
Población total por sexo	100,0	100,0	100,0	100,0
Mujeres	52,5	52,3	53,0	52,2
Varones	47,5	47,7	47,0	47,8
Población total por edad	100,0	100,0	100,0	100,0
hasta 9 años	18,9	18,7	18,4	21,8
10 a 19 años	18,2	17,7	19,8	17,2
20 a 29 años	16,7	16,9	15,8	18,3
30 a 39 años	11,7	11,6	11,7	12,5
40 a 49 años	12,0	12,4	11,3	12,0
50 a 59 años	9,3	9,1	10,3	8,1
60 a 69 años	6,8	6,9	7,1	5,3
70 años y más	6,3	6,8	5,6	4,8
Ns/Nr	0,0	0,0	0,0	0,0
Total de jefes por sexo	100,0	100,0	100,0	100,0
Mujeres	25,6	26,5	22,8	26,5
Varones	74,4	73,5	77,2	73,5
Total de jefes por edad	100,0	100,0	100,0	100,0
hasta 49 años	50,6	50,1	46,5	62,1
50 años y más	49,4	49,9	53,5	37,9
Ns/Nr	0,0	0,0	0,0	0,0
Total de jefas mujeres por edad	100,0	100,0	100,0	100,0
Hasta 49 años	34,8	34,9	28,3	47,1
50 años y más	65,2	65,1	71,7	52,9
Ns/Nr	0,0	0,0	0,0	0,0
Tamaño del hogar	100,0	100,0	100,0	100,0
Unipersonal	9,9	10,6	7,6	11,5
2 a 4 personas	58,3	58,2	56,6	62,8
5 personas y más	31,8	31,3	35,7	25,7
Promedio de personas por hogar	3,8	3,7	4,0	3,5
Promedio de menores de 14 años por hogar	1,0	1,0	1,0	1,0
Promedio de mayores de 64 años por hogar	0,3	0,4	0,3	0,3
Porcentaje de mujeres entre 14 y 20 años, unidas o casadas	1,0	0,8	1,2	1,6
Porcentaje de mujeres de 14 años y más, amas de casa	30,8	32,4	28,2	27,8

Cuadro 2. Indicadores socioeconómicos de la población de 14 años y más en la región Cuyo.

Indicador	Región Cuyo	Gran Mendoza	Gran San Juan	San Luis El Chorrillo
2.1 Tasas Generales				
Tasa de actividad	53,1	53,1	52,0	56,1
Tasa de empleo	47,5	47,8	45,4	50,8
Tasa de desocupación	10,7	10,0	12,8	9,4
Tasa de subocupación horaria	17,2	15,1	21,5	18,9
Tasa de sobreocupación horaria	37,8	39,8	34,3	34,6
Tasa de demandantes de empleo	38,9	33,3	49,2	47,0
2.2 Tasas específicas				
Tasa de actividad de mujeres	39,3	39,8	37,2	42,2
Tasa de actividad de varones	69,4	68,7	69,7	72,4
Tasa de actividad de jefes	71,7	71,1	70,9	76,9
Tasa de actividad de mujeres hasta 29 años	33,1	32,9	32,6	34,9
Tasa de actividad de mujeres de 30 a 64 años	51,7	52,7	47,9	55,8
Tasa de actividad de varones hasta 29 años	55,6	55,3	55,9	56,1
Tasa de actividad de varones de 30 a 64 años	90,4	89,9	91,2	90,9
Tasa de desocupación de jefes	6,9	6,9	6,6	8,0
2.3 Nivel Educativo de la PEA				
Primaria Incompleta	7,6	7,3	7,4	9,6
Primaria Completa	25,0	22,6	30,5	25,2
Secundaria Incompleta	21,6	22,1	20,6	20,9
Secundaria Completa	19,5	18,9	21,4	18,6
Superior y Universitaria Incompleta	11,2	12,1	9,1	11,0
Superior y Universitaria Completa	14,3	15,9	10,6	13,9
Sin Instrucción	0,6	0,6	0,5	0,7
Ns/Nr	0,2	0,3	0,0	0,0
2.4 Condición de migración de la PEA				
Migrantes de más de 5 años	35,7	35,8	29,9	49,1
Migrantes de los últimos 5 años	6,3	5,1	6,3	12,6
No Migrantes	56,9	57,7	63,3	36,8
Ns/Nr condición de migración y/o años	1,1	1,3	0,4	1,4
2.5 Categoría ocupacional de la población ocupada				
Asalariados	68,5	68,7	67,5	70,0
No Asalariados	31,2	30,9	32,5	29,9
Ns/Nr	0,2	0,4	0,0	0,1
Asalariados sin Jubilación	40,5	39,8	42,6	39,4
2.6 Rama de actividad de la población ocupada (CIU REV.3)				
Industria	13,8	13,0	13,4	19,2
Construcción	9,0	8,9	8,2	11,5
Comercio	25,9	26,9	27,0	17,4
Servicios Financieros	7,8	9,4	5,4	4,2
Servicios Sociales	26,4	24,7	29,1	29,9
Servicio Doméstico	7,8	7,8	7,1	9,2
Transporte	6,6	6,8	6,6	5,6
Otras ramas	0,2	0,4	0,0	0,1
Ns/Nr/No bien especificadas	0,0	0,0	0,0	0,0
2.7 Calificación de la tarea de la población ocupada (CNO'91)				
Profesional	8,1	8,6	7,3	7,2
Técnica	19,4	20,6	16,6	19,2
Operativa	42,0	40,4	45,2	44,3
No Calificada	30,2	30,1	30,9	29,2
Ns/Nr/No bien especificadas	0,2	0,4	0,0	0,1
Promedio del Ingreso Asalariado	438,7	450,1	400,2	464,4
Mediana del Ingreso Asalariado	350,0	350,0	320,0	400,0

Cuadro 1. Indicadores demográficos de la población total en la región Pampeana

Indicador	Región Pampeana	Bahía Blanca-Cerri	Concordia	Gran Córdoba	Gran La Plata	Gran Rosario	Gran Paraná	Gran Santa Fe	Mar del Plata-Batán	Río Cuarto	Santa Rosa-Toay
Población total por sexo	100,0	100,0	100,0	100,0	100,0	100,0	100,0	100,0	100,0	100,0	100,0
Mujeres	52,2	51,2	52,9	52,9	50,6	52,2	53,4	53,1	52,1	52,7	50,0
Varones	47,8	48,8	47,1	47,1	49,4	47,8	46,6	46,9	47,9	47,3	50,0
Población total por edad	100,0	100,0	100,0	100,0	100,0	100,0	100,0	100,0	100,0	100,0	100,0
hasta 9 años	15,9	15,6	23,3	16,8	15,7	13,6	19,5	17,2	14,4	16,5	19,5
10 a 19 años	18,6	17,3	20,8	19,0	18,9	18,4	18,8	19,0	18,1	16,5	18,9
20 a 29 años	17,6	16,9	14,8	19,2	18,1	17,9	17,3	17,1	14,9	16,7	15,3
30 a 39 años	11,9	11,9	11,8	11,4	13,3	11,4	11,9	10,9	12,8	12,6	14,0
40 a 49 años	11,7	11,4	11,3	10,9	12,2	12,0	12,1	11,2	13,3	9,4	11,0
50 a 59 años	9,8	9,2	7,8	9,4	8,6	11,2	8,5	9,8	10,3	10,2	8,9
60 a 69 años	7,0	7,0	5,6	6,8	6,4	7,3	5,7	6,8	7,9	8,4	6,6
70 años y más	7,4	10,6	4,7	6,6	6,2	8,0	6,2	8,0	8,3	9,4	5,8
Ns/Nr	0,1	0,0	0,0	0,0	0,6	0,0	0,0	0,0	0,0	0,3	0,0
Total de jefes por sexo	100,0	100,0	100,0	100,0	100,0	100,0	100,0	100,0	100,0	100,0	100,0
Mujeres	29,7	25,8	27,4	30,9	29,3	28,9	29,7	32,8	30,4	29,9	26,2
Varones	70,3	74,2	72,6	69,1	70,7	71,1	70,3	67,2	69,6	70,1	73,8
Total de jefes por edad	100,0	100,0	100,0	100,0	100,0	100,0	100,0	100,0	100,0	100,0	100,0
hasta 49 años	50,8	48,9	57,0	52,0	56,2	47,2	54,2	46,8	51,0	46,8	57,7
50 años y más	49,1	51,1	43,0	48,0	43,4	52,8	45,8	53,2	49,0	52,8	42,3
Ns/Nr	0,1	0,0	0,0	0,0	0,4	0,0	0,0	0,0	0,0	0,4	0,0
Total de jefas mujeres por edad	100,0	100,0	100,0	100,0	100,0	100,0	100,0	100,0	100,0	100,0	100,0
Hasta 49 años	37,4	37,0	42,4	36,0	43,5	35,2	38,2	33,6	39,3	34,0	49,4
50 años y más	62,5	63,0	57,6	64,0	56,1	64,8	61,8	66,4	60,7	65,5	50,6
Ns/Nr	0,1	0,0	0,0	0,0	0,5	0,0	0,0	0,0	0,0	0,4	0,0
Tamaño del hogar	100,0	100,0	100,0	100,0	100,0	100,0	100,0	100,0	100,0	100,0	100,0
Unipersonal	16,1	18,8	12,4	14,8	17,4	15,2	14,3	15,4	19,4	16,6	16,3
2 a 4 personas	60,0	61,1	58,0	55,7	59,9	63,6	58,5	58,4	60,9	64,5	63,8
5 personas y más	23,9	20,1	29,6	29,6	22,8	21,2	27,2	26,2	19,8	18,9	19,9
Promedio de personas por hogar	3,3	3,1	3,8	3,5	3,2	3,3	3,6	3,5	3,1	3,1	3,2
Promedio de menores de 14 años por hogar	0,8	0,7	1,2	0,8	0,8	0,7	1,0	0,9	0,7	0,7	0,9
Promedio de mayores de 64 años por hogar	0,4	0,4	0,3	0,3	0,3	0,4	0,3	0,4	0,4	0,4	0,3
Porcentaje de mujeres entre 14 y 20 años, unidas o casadas	1,1	1,4	2,8	0,9	1,2	1,2	1,7	1,0	0,6	1,2	1,8
Porcentaje de mujeres de 14 años y más, amas de casa	25,7	28,9	35,6	24,2	17,7	30,5	27,2	24,6	23,5	30,7	23,7

Cuadro 2. Indicadores socioeconómicos de la población de 14 años y más en la región Pampeana

Indicador	Región Pampeana	Bahía Blanca-Cerri	Concordia	Gran Córdoba	Gran La Plata	Gran Rosario	Gran Paraná	Gran Santa Fe	Mar del Plata-Batán	Río Cuarto	Santa Rosa-Toay
2.1 Tasas Generales											
Tasa de actividad	54,6	52,9	51,8	53,9	59,9	52,3	53,2	51,9	60,4	48,6	58,4
Tasa de empleo	46,0	43,9	42,5	47,1	50,7	43,0	46,0	43,7	47,9	43,3	51,9
Tasa de desocupación	15,8	17,1	17,9	12,5	15,4	17,9	13,5	15,7	20,7	10,8	11,2
Tasa de subocupación horaria	14,8	11,7	16,4	13,3	15,8	16,7	15,2	15,6	14,9	10,3	12,0
Tasa de sobreocupación horaria	31,1	33,6	34,4	33,9	30,5	26,8	32,5	31,2	31,3	32,9	32,7
Tasa de demandantes de empleo	38,5	40,3	47,1	28,8	43,0	40,9	36,8	41,1	48,5	28,8	30,1
2.2 Tasas específicas											
Tasa de actividad de mujeres	42,3	39,9	34,4	42,2	50,7	38,3	40,1	39,7	48,4	36,2	47,8
Tasa de actividad de varones	68,9	67,5	72,1	67,8	69,8	68,7	68,9	66,5	74,5	62,7	69,4
Tasa de actividad de jefes	68,8	66,9	71,9	69,3	72,4	66,3	67,7	63,5	74,4	61,9	70,8
Tasa de actividad de mujeres hasta 29 años	38,8	36,5	29,2	38,4	42,4	40,1	33,8	32,6	46,5	30,2	38,6
Tasa de actividad de mujeres de 30 a 64 años	56,7	56,6	45,9	56,6	68,7	48,6	54,7	58,3	62,3	51,9	64,1
Tasa de actividad de varones hasta 29 años	56,7	59,1	60,0	55,0	56,5	56,3	55,6	53,6	65,4	50,0	57,7
Tasa de actividad de varones de 30 a 64 años	90,3	92,8	90,9	88,6	90,6	90,0	90,0	91,0	92,3	88,7	91,2
Tasa de desocupación de jefes	10,9	13,5	15,7	8,7	10,8	11,3	7,9	12,2	13,8	8,7	7,8
2.3 Nivel Educativo de la PEA											
Primaria Incompleta	100,0	100,0	100,0	100,0	100,0	100,0	100,0	100,0	100,0	100,0	100,0
Primaria Completa	7,5	5,6	15,0	6,5	6,6	7,8	9,4	8,4	7,3	11,4	7,5
Secundaria Incompleta	23,6	24,6	26,8	21,6	20,3	23,9	21,5	23,8	27,7	27,3	35,3
Secundaria Completa	18,2	19,7	18,7	18,0	19,8	16,0	20,4	18,1	21,0	16,6	13,7
Superior y Universitaria Incompleta	19,3	17,4	20,0	20,6	13,6	21,3	22,2	20,2	18,4	19,9	22,7
Superior y Universitaria Completa	14,5	14,3	7,2	15,8	18,9	15,7	10,8	9,5	12,8	11,1	6,1
Sin Instrucción	15,9	17,5	10,8	17,0	19,0	14,6	14,8	18,9	12,4	12,5	13,9
Ns/Nr	0,6	0,8	1,5	0,5	0,5	0,5	0,8	1,2	0,4	1,2	0,8
	0,3	0,1	0,0	0,0	1,4	0,2	0,2	0,0	0,1	0,0	0,0
2.4 Condición de migración de la PEA											
Migrantes de más de 5 años	100,0	100,0	100,0	100,0	100,0	100,0	100,0	100,0	100,0	100,0	100,0
Migrantes de los últimos 5 años	37,0	43,8	31,4	34,4	32,9	31,3	36,8	29,8	58,0	36,5	50,4
No Migrantes	6,0	12,1	7,9	5,8	6,8	4,0	5,6	3,7	5,9	9,6	11,8
Ns/Nr condición de migración y/o años	55,4	42,9	60,2	59,8	56,0	63,8	56,6	64,6	32,8	50,6	36,0
	1,7	1,1	0,5	0,0	4,3	1,0	1,0	1,9	3,3	3,3	1,9

(continuación)

Indicador	Región Pampeana	Bahía Blanca-Cerri	Concordia	Gran Córdoba	Gran La Plata	Gran Rosario	Gran Paraná	Gran Santa Fe	Mar del Plata-Batán	Río Cuarto	Santa Rosa-Toay
2.5 Categoría ocupacional de la población ocupada	100,0	100,0	100,0	100,0	100,0	100,0	100,0	100,0	100,0	100,0	100,0
Asalariados	69,3	69,1	73,5	69,8	71,8	66,1	74,1	66,6	70,1	67,5	72,9
No Asalariados	30,5	30,8	26,5	30,2	26,9	33,9	25,9	33,4	29,7	32,5	27,1
Ns/Nr	0,2	0,1	0,0	0,0	1,3	0,0	0,0	0,0	0,1	0,0	0,0
Asalariados sin Jubilación	38,0	31,3	46,2	45,1	36,8	33,9	34,4	34,4	37,5	40,3	32,6
2.6 Rama de actividad de la población ocupada (CIIU REV:3)	100,0	100,0	100,0	100,0	100,0	100,0	100,0	100,0	100,0	100,0	100,0
Industria	11,7	9,2	7,5	11,8	7,0	17,3	8,3	7,3	14,8	6,7	6,0
Construcción	8,2	10,5	6,5	8,4	7,4	8,1	8,7	8,7	6,5	10,3	12,6
Comercio	23,3	23,4	27,0	22,3	18,3	25,0	20,6	25,3	27,0	29,7	17,7
Servicios Financieros	7,8	7,3	4,1	8,9	8,8	8,1	6,5	5,8	7,0	7,4	6,1
Servicios Sociales	31,5	28,0	33,5	29,1	41,8	26,1	40,2	36,2	29,1	26,8	41,7
Servicio Doméstico	7,7	7,0	7,1	8,6	8,7	6,5	7,7	8,4	6,2	9,1	7,3
Transporte	7,3	10,4	6,0	9,5	5,0	7,4	6,4	6,6	5,7	7,0	3,6
Otras ramas	0,3	0,9	0,0	0,0	1,2	0,0	0,6	0,0	0,5	0,0	1,1
Ns/Nr/No bien especificadas	0,0	0,0	0,0	0,0	0,0	0,0	0,0	0,0	0,0	0,0	0,0
2.7 Calificación de la tarea de la población ocupada (CNO'91)	100,0	100,0	100,0	100,0	100,0	100,0	100,0	100,0	100,0	100,0	100,0
Profesional	9,5	8,5	6,1	9,3	12,3	9,9	8,7	10,0	7,4	7,4	8,2
Técnica	18,4	21,8	17,8	16,6	19,2	17,6	22,6	19,4	19,5	16,6	19,8
Operativa	42,0	44,0	37,9	47,1	40,2	41,6	33,5	35,3	39,4	48,7	45,8
No Calificada	29,6	24,1	37,9	27,1	26,8	30,8	34,2	35,4	32,8	27,2	25,7
Ns/Nr/No bien especificadas	0,4	1,3	0,2	0,0	1,6	0,1	1,0	0,0	0,5	0,0	0,5
Promedio del Ingreso Asalariado	506,7	564,2	373,5	502,4	588,2	476,3	484,4	498,1	523,8	434,2	463,3
Mediana del Ingreso Asalariado	400,0	400,0	300,0	400,0	420,0	400,0	350,0	400,0	406,0	360,0	380,0

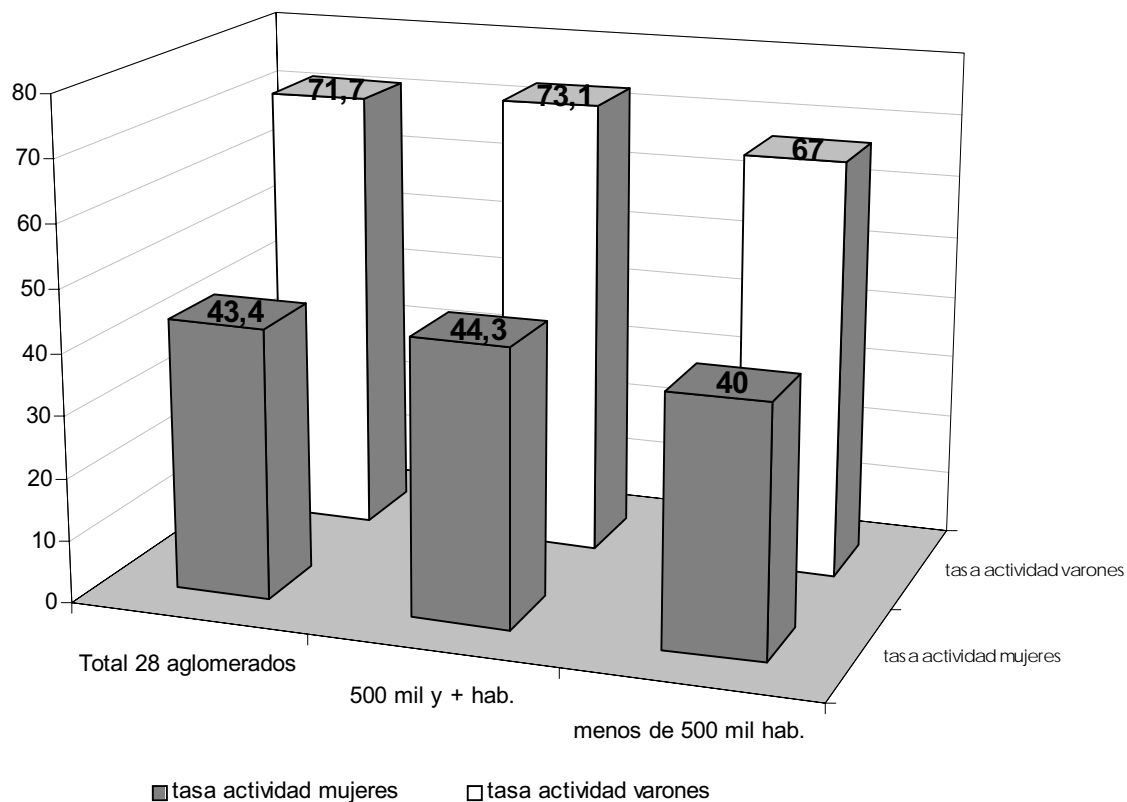
Cuadro 1. Indicadores demográficos de la población total en la región Patagónica.

Indicador	Región Patagónica	Comodoro Rivadavia Rada Tilly	Neuquén-Plottier	Río Gallegos	Ushuaia-Río Grande
Población total por sexo	100,0	100,0	100,0	100,0	100,0
Mujeres	50,7	50,7	50,6	52,2	49,6
Varones	49,3	49,3	49,4	47,8	50,4
Población total por edad	100,0	100,0	100,0	100,0	100,0
hasta 9 años	20,8	18,1	20,7	22,0	24,0
10 a 19 años	20,7	19,0	21,6	18,9	22,2
20 a 29 años	15,5	17,1	16,0	14,8	12,9
30 a 39 años	14,9	12,9	14,7	14,4	18,3
40 a 49 años	12,5	12,3	12,4	12,4	13,3
50 a 59 años	7,7	8,7	7,5	9,0	5,7
60 a 69 años	4,7	6,7	4,3	5,6	2,4
70 años y más	3,1	5,1	2,9	2,8	1,2
Ns/Nr	0,0	0,0	0,0	0,0	0,0
Total de jefes por sexo	100,0	100,0	100,0	100,0	100,0
Mujeres	24,5	23,3	28,0	25,0	16,3
Varones	75,5	76,7	72,0	75,0	83,7
Total de jefes por edad	100,0	100,0	100,0	100,0	100,0
hasta 49 años	65,4	54,8	67,4	62,8	78,8
50 años y más	34,6	45,2	32,6	37,2	21,2
Ns/Nr	0,0	0,0	0,0	0,0	0,0
Total de jefas mujeres por edad	100,0	100,0	100,0	100,0	100,0
Hasta 49 años	57,5	42,1	63,0	53,3	71,8
50 años y más	42,5	57,9	37,0	46,7	28,2
Ns/Nr	0,0	0,0	0,0	0,0	0,0
Tamaño del hogar	100,0	100,0	100,0	100,0	100,0
Unipersonal	14,0	16,1	14,9	14,4	8,1
2 a 4 personas	57,9	56,9	58,1	57,2	59,5
5 personas y más	28,1	27,1	27,0	28,4	32,4
Promedio de personas por hogar	3,6	3,5	3,5	3,5	3,9
Promedio de menores de 14 años por hogar	1,1	0,9	1,1	1,1	1,3
Promedio de mayores de 64 años por hogar	0,2	0,3	0,2	0,2	0,1
Porcentaje de mujeres entre 14 y 20 años, unidas o casadas	1,5	0,9	2,1	0,9	1,7
Porcentaje de mujeres de 14 años y más, amas de casa	27,5	34,1	23,0	27,8	28,4

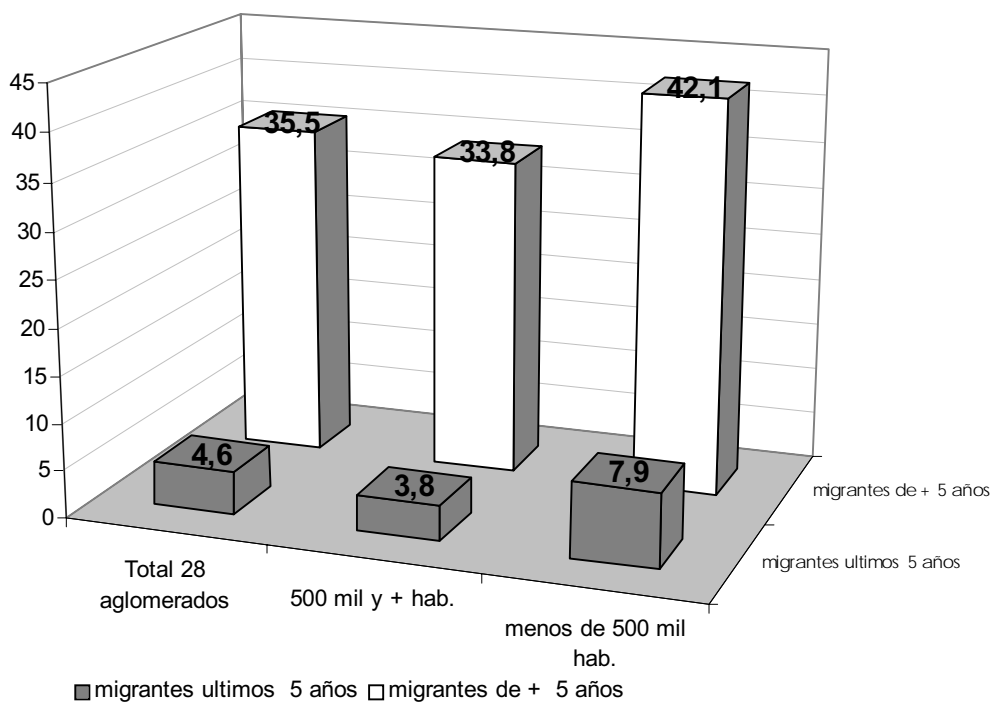
Cuadro 2. Indicadores socioeconómicos de la población de 14 años y más en la región Patagónica.

Indicador	Región Patagónica	Comodoro Rivadavia Rada Tilly	Neuquén-Plottier	Río Gallegos	Ushuaia-Río Grande
2.1 Tasas Generales					
Tasa de actividad	58,5	53,6	61,4	57,0	60,3
Tasa de empleo	51,5	46,4	52,8	55,9	52,6
Tasa de desocupación	12,0	13,4	13,9	1,9	12,8
Tasa de subocupación horaria	12,2	12,9	14,3	6,8	10,2
Tasa de sobreocupación horaria	35,3	38,9	33,3	35,7	35,2
Tasa de demandantes de empleo	33,2	35,6	38,0	16,3	30,8
2.2 Tasas específicas					
Tasa de actividad de mujeres	46,3	40,1	50,7	44,6	46,3
Tasa de actividad de varones	71,2	67,4	72,4	70,9	74,2
Tasa de actividad de jefes	79,6	72,2	80,6	77,1	90,2
Tasa de actividad de mujeres hasta 29 años	37,7	37,6	39,7	35,5	34,5
Tasa de actividad de mujeres de 30 a 64 años	58,1	49,3	64,5	56,5	56,3
Tasa de actividad de varones hasta 29 años	53,8	53,7	56,9	53,3	45,5
Tasa de actividad de varones de 30 a 64 años	90,5	88,4	90,5	88,3	95,0
Tasa de desocupación de jefes	8,3	10,3	9,2	1,4	9,1
2.3 Nivel Educativo de la PEA					
Primaria Incompleta	100,0	100,0	100,0	100,0	100,0
Primaria Completa	7,8	9,0	8,6	6,2	5,3
Secundaria Incompleta	21,3	26,4	19,2	21,6	19,8
Secundaria Completa	24,5	23,1	26,5	22,5	22,5
Superior y Universitaria Incompleta	22,9	23,5	19,8	26,5	27,7
Superior y Universitaria Completa	10,0	8,3	11,5	8,1	10,1
Sin Instrucción	12,6	9,5	12,9	14,9	14,4
Ns/Nr	0,8	0,2	1,5	0,2	0,2
Ns/Nr	0,0	0,0	0,0	0,0	0,0
2.4 Condición de migración de la PEA					
Migrantes de más de 5 años	100,0	100,0	100,0	100,0	100,0
Migrantes de los últimos 5 años	61,5	45,4	64,7	60,4	76,5
No Migrantes	9,9	8,9	9,0	10,3	13,1
Ns/Nr condición de migración y/o años	28,3	44,9	26,2	28,9	10,4
Ns/Nr	0,3	0,8	0,1	0,4	0,0
2.5 Categoría ocupacional de la población ocupada					
Asalariados	100,0	100,0	100,0	100,0	100,0
No Asalariados	79,0	77,6	75,2	86,7	84,1
Ns/Nr	21,0	22,4	24,8	13,3	15,9
Ns/Nr	0,0	0,0	0,0	0,0	0,0
Asalariados sin Jubilación	27,2	27,4	34,6	17,4	18,6
2.6 Rama de actividad de la población ocupada (CIU REV.3)					
Industria	100,0	100,0	100,0	100,0	100,0
Construcción	7,3	7,9	5,9	2,6	14,3
Comercio	9,7	10,0	10,4	8,5	8,5
Servicios Financieros	19,1	20,4	20,1	15,9	17,8
Servicios Sociales	6,4	6,7	7,2	5,7	4,4
Servicio Doméstico	38,6	29,1	38,4	50,7	41,7
Transporte	7,3	8,8	8,6	5,2	3,5
Otras ramas	5,8	7,0	4,8	5,2	7,0
Ns/Nr/No bien especificadas	0,0	0,0	0,0	0,0	0,0
Ns/Nr/No bien especificadas	0,0	0,0	0,0	0,0	0,0
2.7 Calificación de la tarea de la población ocupada (CNO'91)					
Profesional	100,0	100,0	100,0	100,0	100,0
Técnica	8,4	7,8	8,2	8,6	9,5
Operativa	20,4	23,7	18,5	20,6	20,4
No Calificada	43,4	39,6	41,7	45,5	51,1
Ns/Nr/No bien especificadas	27,7	28,8	31,6	25,3	18,6
Ns/Nr/No bien especificadas	0,1	0,1	0,0	0,0	0,4
Promedio del Ingreso Asalariado	710,8	678,6	617,7	754,2	910,9
Mediana del Ingreso Asalariado	585,0	500,0	500,0	600,0	800,0

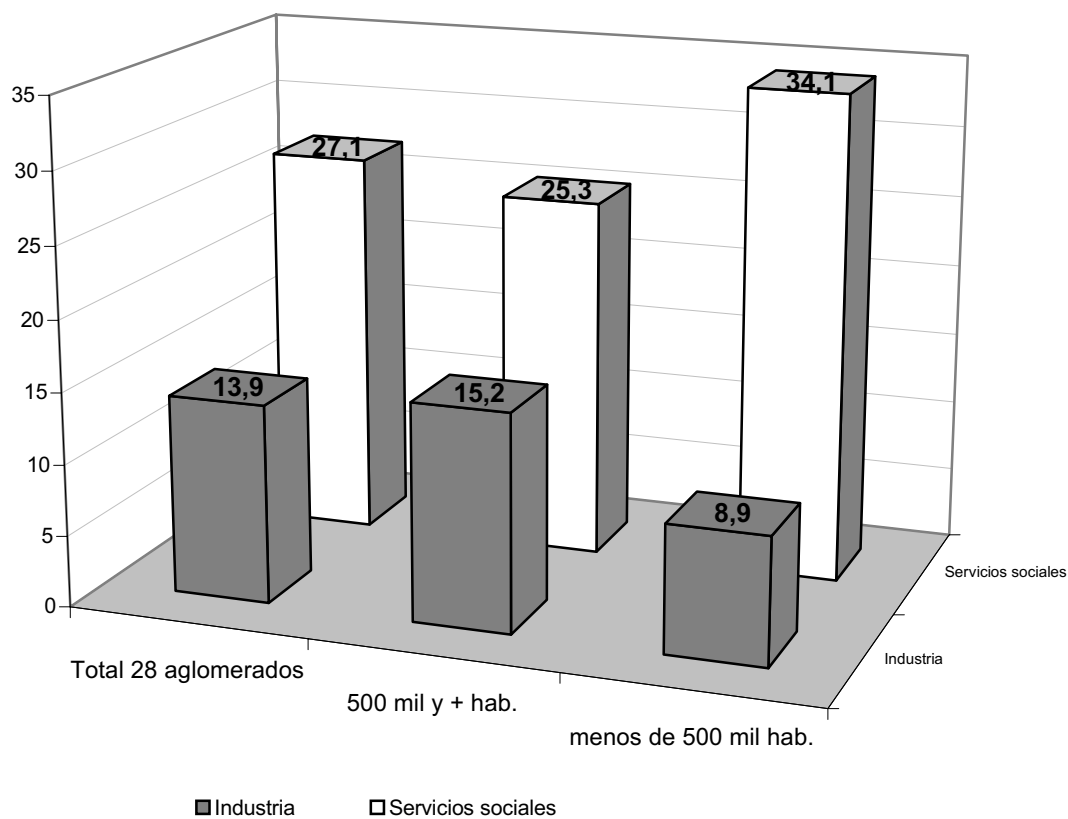
3-Tasas de actividad por sexo, según tamaño del aglomerado



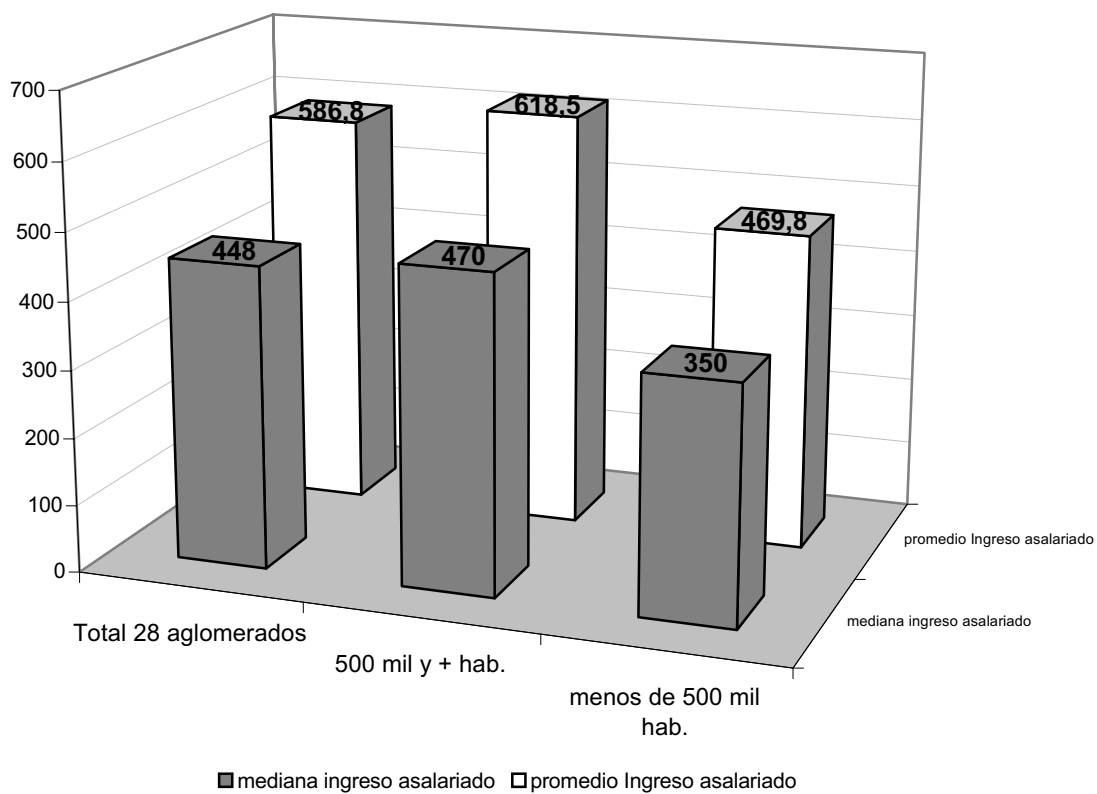
4-Poblacion migrante por tiempo de migracion según tamaño del aglomerado



5-Poblacion ocupada por rama,segun tamaño del aglomerado



6-Ingreso asalariado por tamaño del aglomerado



CONCEPTOS UTILIZADOS

Semana de referencia: es la semana calendario completa que precede a la iniciación del relevamiento. Las estimaciones de las tasas relativas a la situación ocupacional se refieren a las condiciones existentes en la semana de referencia.

Aglomerados del Interior: una semana a partir del 15 de octubre de 2000.

Gran Buenos Aires: una de cuatro semanas distintas, ubicadas consecutivamente a partir del 1º de octubre de 2000.

Onda: se denomina de esta manera a cada uno de los operativos que realiza cada año la Encuesta Permanente de Hogares. La primera onda habitualmente coincide con el mes de mayo y la segunda con el mes de octubre

AGLOMERADOS DE EPH QUE FORMAN CADA REGION Y AGRUPAMIENTOS.

Región Gran Buenos Aires	Ciudad de Buenos Aires; Partidos del Conurbano.
Región Noroeste (NOA)	Gran Catamarca; Gran Tucumán –Tafí Viejo; Jujuy –Palpalá; La Rioja; Salta; Santiago del Estero –La Banda.
Región Nordeste (NEA)	Corrientes; Formosa; Gran Resistencia; Posadas.
Región Cuyo	Gran Mendoza; Gran San Juan; San Luis –El Chorrillo
Región Pampeana	Bahía Blanca –Cerri; Concordia; Gran Córdoba; Gran La Plata; Gran Rosario; Gran Paraná; Gran Santa Fe; Mar del Plata –Batán; Río Cuarto; Santa Rosa –Toay.
Región Patagónica	Comodoro Rivadavia –Rada Tilly; Neuquén –Plottier; Río Gallegos; Ushuaia –Río Grande.
Total aglomerados del interior	Todos los aglomerados excluido el aglomerado Gran Buenos Aires.
Aglomerados de 500.000 y más habitantes	Gran Buenos Aires; Gran La Plata; Gran Córdoba; Mar del Plata-Batán; Gran Mendoza; Gran Rosario; Gran Tucumán –Tafí Viejo.
Aglomerados de menos de 500.000 habitantes	Resto de los aglomerados.

DEFINICIONES BASICAS

A continuación se agregan las definiciones básicas para una mejor comprensión de los datos presentados.

Población económicamente activa: la integran las personas que tienen una ocupación o que sin tenerla la están buscando activamente. Está compuesta por la población ocupada más la población desocupada.

Población desocupada: se refiere estrictamente a personas que, no teniendo ocupación están buscando activamente trabajo. No incluye por lo tanto otras formas de precariedad laboral (también relevadas por la Encuesta Permanente de Hogares) tales como las referidas a las personas que realizan trabajos transitorios mientras buscan activamente una ocupación, a aquellas que trabajan jornadas involuntariamente por debajo de lo normal, a los desocupados que han suspendido la búsqueda por falta de oportunidades visibles de empleo, a los ocupados en puestos por debajo de la remuneración mínima o en puestos por debajo de su calificación, etcétera.

Población subocupada demandante: ocupados que trabajan menos de 35 horas semanales por causas involuntarias, están dispuestos a trabajar más horas y están en la búsqueda de otra ocupación.

Población subocupada no demandante: ocupados que trabajan menos de 35 horas semanales por causas involuntarias y están dispuestos a trabajar más horas pero no buscan otra ocupación.

Población sobreocupada: población ocupada que trabaja más de 45 horas semanales.

Población demandante de empleo: se refiere a la población ocupada que busca activamente otra ocupación más la población desocupada.

Tasa general: es una relación entre un grupo de población que tiene una determinada característica sobre el conjunto de población que puede tenerla. Las tasas generales, como habitualmente han sido presentadas, están elaboradas con toda la población sin límite de edad. En el Cuadro 2, la "Población Total" es la población de 14 años y más.

Tasa específica: es aquella para la cual esta relación se establece entre un subconjunto particular de esa población.

Tasa de actividad: calculada como porcentaje entre la población económicamente activa y la población total.

Tasa de empleo: calculada como porcentaje entre la población ocupada y la población total.

Tasa de desocupación: calculada como porcentaje entre la población desocupada y la población económicamente activa.

Tasa de subocupados demandantes: calculada como porcentaje entre la población de subocupados demandantes y la población económicamente activa.

Tasa de subocupados no demandantes: calculada como porcentaje entre la población de subocupados no demandantes y la población económicamente activa.

Tasa de sobreocupación horaria: calculada como porcentaje entre la población sobreocupada y la población económicamente activa.

Tasa de demandantes de empleo: calculada como porcentaje entre la población demandante de empleo y la población económicamente activa.

Promedio : suma de los valores de la variable para todas las unidades en el universo de referencia, dividida el total de unidades en el universo de referencia.

Mediana : valor de la variable que divide la población de referencia en dos partes iguales: un 50% con un valor menor o igual y el otro 50% con un valor igual o superior. (Ejemplo: Si la mediana del ingreso asalariado es \$448, para cierto dominio, esto significa que la mitad de los asalariados, en ese dominio, percibe un ingreso menor o igual a \$448 y el resto percibe un ingreso mayor o igual a \$448)

ADVERTENCIAS

Las estimaciones que aquí se presentan tienen asociadas un error (estimado y controlado) debido a que provienen de una encuesta por muestreo. Una medida de este error está dada por el llamado desvío estándar, el cual permite construir lo que se denomina intervalo de confianza. La Teoría Estadística permite asegurar que, con un cierto nivel de confianza, el verdadero valor que se quiere estimar se encuentra entre los límites de dicho intervalo.

Cuanto más pequeño es el desvío estándar más confiable es la estimación.

Con el objeto de relativizar el desvío estándar se calcula el coeficiente de variación, que es el cociente entre el desvío estándar de una estimación y dicha estimación expresado en porcentaje. En consecuencia, valores pequeños del coeficiente de variación indican mayor confiabilidad en los valores estimados.

Si bien corresponde al usuario decidir si un dato le es útil o no, usualmente las estimaciones con coeficientes de variación **superiores al 10%** se consideran poco confiables.

Los coeficientes de variación de los datos presentados en este informe son menores al 10% excepto para la tasa de desocupación de jefes y el porcentaje de mujeres entre 14 y 20 años unidas o casadas