

Buenos Aires, 27 de junio de 2011

Evolución de la distribución del Ingreso

Encuesta Permanente de Hogares
Primer Trimestre de 2011

El siguiente informe presenta tabulados y gráficos elaborados a partir de la información recolectada por la Encuesta Permanente de Hogares (EPH) referidos a los **ingresos monetarios efectivamente percibidos por los hogares y las personas en el mes de referencia** (mes anterior a la entrevista).

En la web¹ están disponibles las series con los cuadros habituales: ingresos de la población ocupada según escala de ingreso de la ocupación principal (cuadro 27), ingresos de los hogares según escalas de ingresos totales (cuadro 28) y per capita (cuadro 29), y de las escalas de población según el ingreso per capita familiar y según el ingreso individual (cuadro 26)

Las series se extienden a lo largo del período de vigencia de la EPH Continua, incorporando las innovaciones metodológicas² más recientes.

Población Ocupada Según Escala de Ingreso de la Ocupación Principal (ocupados remunerados)

Percentil 10 es el valor que deja por debajo al 10% de los casos de la escala.

Ingresos de la Ocupación Principal					
Trimestre	Percentil 10	Percentil 25	Mediana	Percentil 75	Percentil 90
3° 2003	\$ 120	\$ 200	\$ 400	\$ 708	\$ 1,200
4° 2003	\$ 120	\$ 200	\$ 441	\$ 750	\$ 1,200
1° 2004	\$ 150	\$ 240	\$ 480	\$ 800	\$ 1,300
2° 2004	\$ 150	\$ 240	\$ 500	\$ 800	\$ 1,260
3° 2004	\$ 150	\$ 240	\$ 500	\$ 800	\$ 1,300
4° 2004	\$ 150	\$ 250	\$ 500	\$ 800	\$ 1,400
1° 2005	\$ 150	\$ 300	\$ 550	\$ 900	\$ 1,500
2° 2005	\$ 150	\$ 300	\$ 600	\$ 900	\$ 1,500
3° 2005	\$ 150	\$ 300	\$ 600	\$ 1,000	\$ 1,500
4° 2005	\$ 150	\$ 350	\$ 620	\$ 1,000	\$ 1,650
1° 2006	\$ 150	\$ 400	\$ 700	\$ 1,130	\$ 1,800
2° 2006	\$ 160	\$ 400	\$ 720	\$ 1,200	\$ 1,900
3° 2006	\$ 180	\$ 400	\$ 800	\$ 1,200	\$ 2,000
4° 2006	\$ 200	\$ 400	\$ 800	\$ 1,300	\$ 2,000
1° 2007	\$ 200	\$ 480	\$ 900	\$ 1,400	\$ 2,200
2° 2007	\$ 225	\$ 500	\$ 930	\$ 1,500	\$ 2,300
3° 2007					
4° 2007	\$ 300	\$ 600	\$ 1,000	\$ 1,650	\$ 2,500
1° 2008	\$ 300	\$ 650	\$ 1,200	\$ 1,800	\$ 2,800
2° 2008	\$ 350	\$ 700	\$ 1,200	\$ 2,000	\$ 3,000
3° 2008	\$ 336	\$ 700	\$ 1,200	\$ 2,000	\$ 3,000
4° 2008	\$ 400	\$ 800	\$ 1,400	\$ 2,000	\$ 3,000
1° 2009	\$ 400	\$ 800	\$ 1,500	\$ 2,200	\$ 3,300
2° 2009	\$ 400	\$ 800	\$ 1,500	\$ 2,200	\$ 3,351
3° 2009	\$ 400	\$ 800	\$ 1,500	\$ 2,500	\$ 3,600
4° 2009	\$ 400	\$ 920	\$ 1,600	\$ 2,500	\$ 3,800
1° 2010	\$ 500	\$ 1,000	\$ 1,800	\$ 2,540	\$ 4,000
2° 2010	\$ 500	\$ 1,000	\$ 1,800	\$ 2,800	\$ 4,000
3° 2010	\$ 500	\$ 1,000	\$ 2,000	\$ 3,000	\$ 4,500
4° 2010	\$ 600	\$ 1,200	\$ 2,000	\$ 3,000	\$ 5,000
1° 2011	\$ 680	\$ 1,300	\$ 2,200	\$ 3,200	\$ 5,000

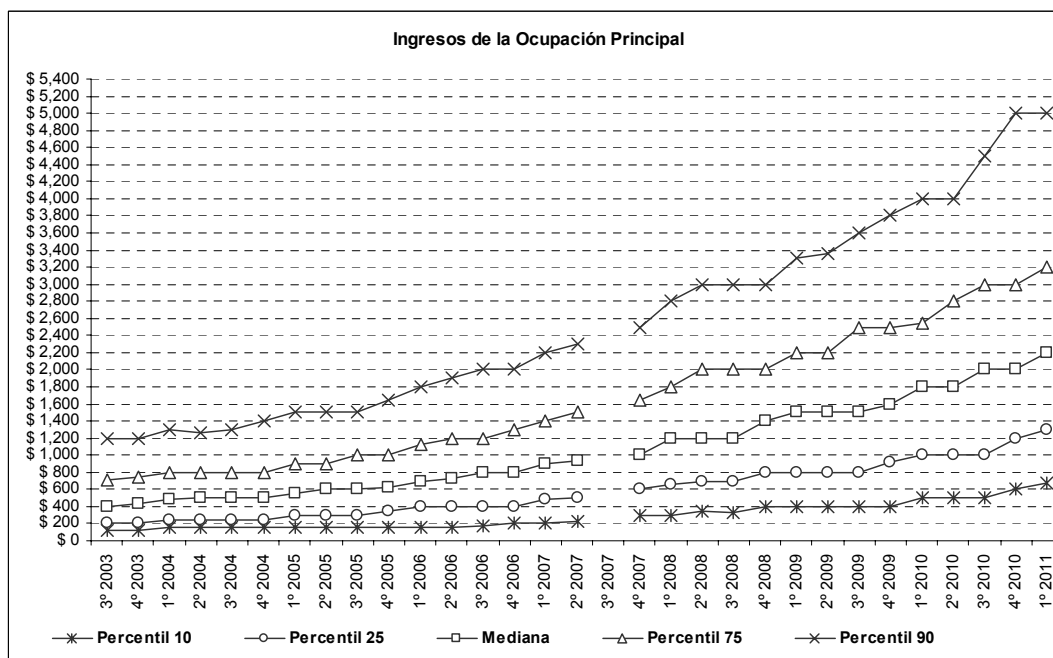
¹ www.indec.mecon.gov.ar

² Ver documento "Ponderación de la muestra y tratamiento de valores faltantes en las variables de ingreso en la Encuesta Permanente de Hogares" en www.indec.mecon.gov.ar.



REPÚBLICA ARGENTINA
MINISTERIO DE ECONOMÍA Y FINANZAS PÚBLICAS
INSTITUTO NACIONAL DE ESTADÍSTICA Y CENSOS

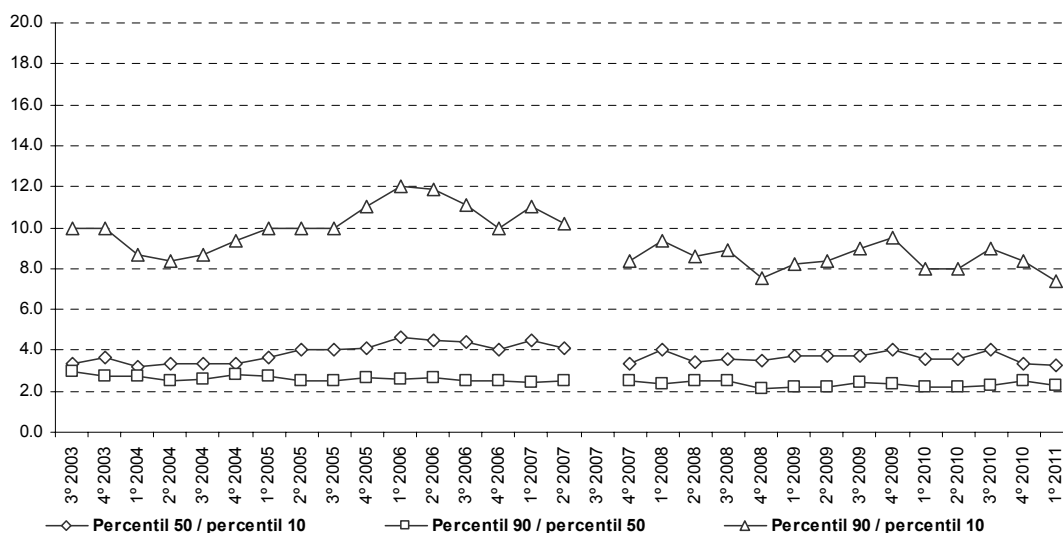
Instituto Nacional
de Estadística
y Censos **indec**



Ratios Percentil 50/ Percentil 10 y Percentil 90/ Percentil 50 para ingreso de la ocupación principal de la población ocupada (ocupados remunerados)

Los ratios P50/P10 y P90/P50 identifican en qué sector de la distribución se verifica mayor aporte a la desigualdad.

Ingresos de la Ocupación Principal			
Trimestre	Percentil 50 / percentil 10	Percentil 90 / percentil 50	Percentil 90 / percentil 10
3° 2003	3.3	3.0	10.0
4° 2003	3.7	2.7	10.0
1° 2004	3.2	2.7	8.7
2° 2004	3.3	2.5	8.4
3° 2004	3.3	2.6	8.7
4° 2004	3.3	2.8	9.3
1° 2005	3.7	2.7	10.0
2° 2005	4.0	2.5	10.0
3° 2005	4.0	2.5	10.0
4° 2006	4.1	2.7	11.0
1° 2006	4.7	2.6	12.0
2° 2006	4.5	2.6	11.9
3° 2006	4.4	2.5	11.1
4° 2006	4.0	2.5	10.0
1° 2007	4.5	2.4	11.0
2° 2007	4.1	2.5	10.2
3° 2007			
4° 2007	3.3	2.5	8.3
1° 2008	4.0	2.3	9.3
2° 2008	3.4	2.5	8.6
3° 2008	3.6	2.5	8.9
4° 2008	3.5	2.1	7.5
1° 2009	3.8	2.2	8.3
2° 2009	3.8	2.2	8.4
3° 2009	3.8	2.4	9.0
4° 2009	4.0	2.4	9.5
1° 2010	3.6	2.2	8.0
2° 2010	3.6	2.2	8.0
3° 2010	4.0	2.3	9.0
4° 2010	3.3	2.5	8.3
1° 2011	3.2	2.3	7.4

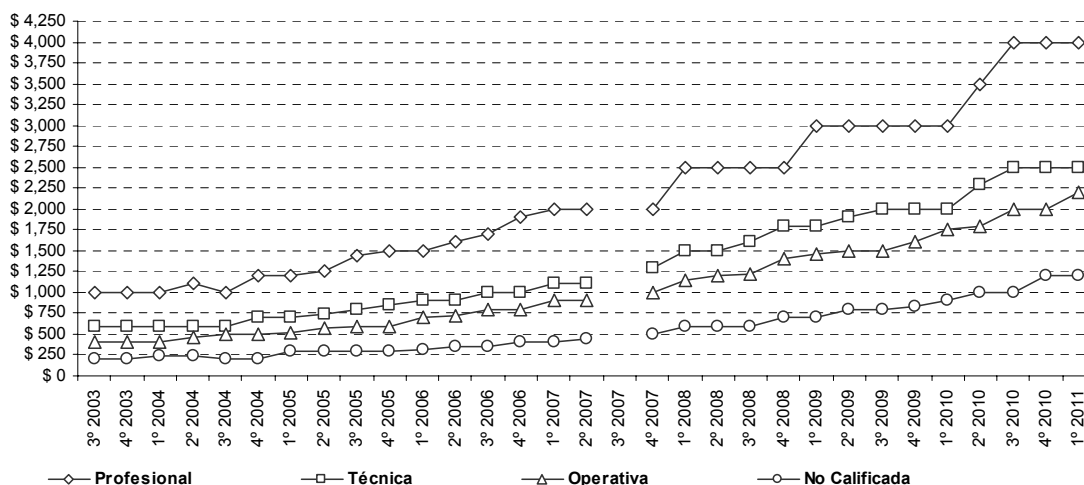


Medianas del ingreso de la ocupación principal según calificación (ocupados remunerados)

Mediana es el valor que divide en dos partes iguales la escala: el 50% de los casos se ubican por encima y el otro 50% se encuentran por debajo.

Ingresos de la Ocupación Principal

Trimestre	Profesional	Técnica	Operativa	No Calificada
	Mediana	Mediana	Mediana	Mediana
3° 2003	\$ 1,000	\$ 600	\$ 400	\$ 200
4° 2003	\$ 1,000	\$ 600	\$ 400	\$ 200
1° 2004	\$ 1,000	\$ 600	\$ 400	\$ 240
2° 2004	\$ 1,100	\$ 600	\$ 460	\$ 240
3° 2004	\$ 1,000	\$ 600	\$ 490	\$ 200
4° 2004	\$ 1,200	\$ 700	\$ 500	\$ 200
1° 2005	\$ 1,200	\$ 700	\$ 525	\$ 300
2° 2005	\$ 1,250	\$ 730	\$ 580	\$ 300
3° 2005	\$ 1,450	\$ 800	\$ 600	\$ 300
4° 2005	\$ 1,500	\$ 850	\$ 600	\$ 300
1° 2006	\$ 1,500	\$ 900	\$ 700	\$ 320
2° 2006	\$ 1,600	\$ 900	\$ 713	\$ 360
3° 2006	\$ 1,700	\$ 1,000	\$ 800	\$ 360
4° 2006	\$ 1,900	\$ 1,000	\$ 800	\$ 400
1° 2007	\$ 2,000	\$ 1,100	\$ 900	\$ 400
2° 2007	\$ 2,000	\$ 1,100	\$ 900	\$ 450
3° 2007				
4° 2007	\$ 2,000	\$ 1,300	\$ 1,000	\$ 500
1° 2008	\$ 2,500	\$ 1,500	\$ 1,150	\$ 600
2° 2008	\$ 2,500	\$ 1,500	\$ 1,200	\$ 600
3° 2008	\$ 2,500	\$ 1,600	\$ 1,215	\$ 600
4° 2008	\$ 2,500	\$ 1,800	\$ 1,400	\$ 700
1° 2009	\$ 3,000	\$ 1,800	\$ 1,468	\$ 700
2° 2009	\$ 3,000	\$ 1,900	\$ 1,500	\$ 800
3° 2009	\$ 3,000	\$ 2,000	\$ 1,500	\$ 800
4° 2009	\$ 3,000	\$ 2,000	\$ 1,600	\$ 832
1° 2010	\$ 3,000	\$ 2,000	\$ 1,760	\$ 900
2° 2010	\$ 3,500	\$ 2,300	\$ 1,800	\$ 1,000
3° 2010	\$ 4,000	\$ 2,500	\$ 2,000	\$ 1,000
4° 2010	\$ 4,000	\$ 2,500	\$ 2,000	\$ 1,200
1° 2011	\$ 4,000	\$ 2,500	\$ 2,200	\$ 1,200


Ingresos de la Ocupación Principal según Calificación - Medianas

Mediana del ingreso de la ocupación principal y promedio de horas trabajadas en la semana según sexo - (ocupados remunerados)

Trimestre	Ingresos de la Ocupación Principal		Promedio de horas trabajadas en la semana	
	Varones	Mujeres	Varones	Mujeres
	Mediana	Mediana	Media	Media
3° 2003	\$ 500	\$ 350	44	32
4° 2003	\$ 500	\$ 350	44	32
1° 2004	\$ 525	\$ 360	45	34
2° 2004	\$ 600	\$ 390	44	33
3° 2004	\$ 600	\$ 400	45	32
4° 2004	\$ 600	\$ 400	45	33
1° 2005	\$ 600	\$ 400	46	34
2° 2005	\$ 650	\$ 445	45	33
3° 2005	\$ 700	\$ 500	45	33
4° 2005	\$ 750	\$ 500	46	33
1° 2006	\$ 800	\$ 577	46	34
2° 2006	\$ 800	\$ 600	45	33
3° 2006	\$ 900	\$ 600	46	33
4° 2006	\$ 900	\$ 650	45	34
1° 2007	\$ 1,000	\$ 700	46	35
2° 2007	\$ 1,000	\$ 750	45	33
3° 2007				
4° 2007	\$ 1,200	\$ 878	46	34
1° 2008	\$ 1,300	\$ 980	46	35
2° 2008	\$ 1,400	\$ 1,000	46	34
3° 2008	\$ 1,500	\$ 1,000	45	34
4° 2008	\$ 1,500	\$ 1,100	45	34
1° 2009	\$ 1,600	\$ 1,200	45	34
2° 2009	\$ 1,600	\$ 1,200	44	33
3° 2009	\$ 1,800	\$ 1,300	44	33
4° 2009	\$ 1,800	\$ 1,400	45	34
1° 2010	\$ 2,000	\$ 1,500	45	35
2° 2010	\$ 2,000	\$ 1,500	44	33
3° 2010	\$ 2,000	\$ 1,500	44	32
4° 2010	\$ 2,300	\$ 1,800	45	34
1° 2011	\$ 2,500	\$ 2,000	45	35



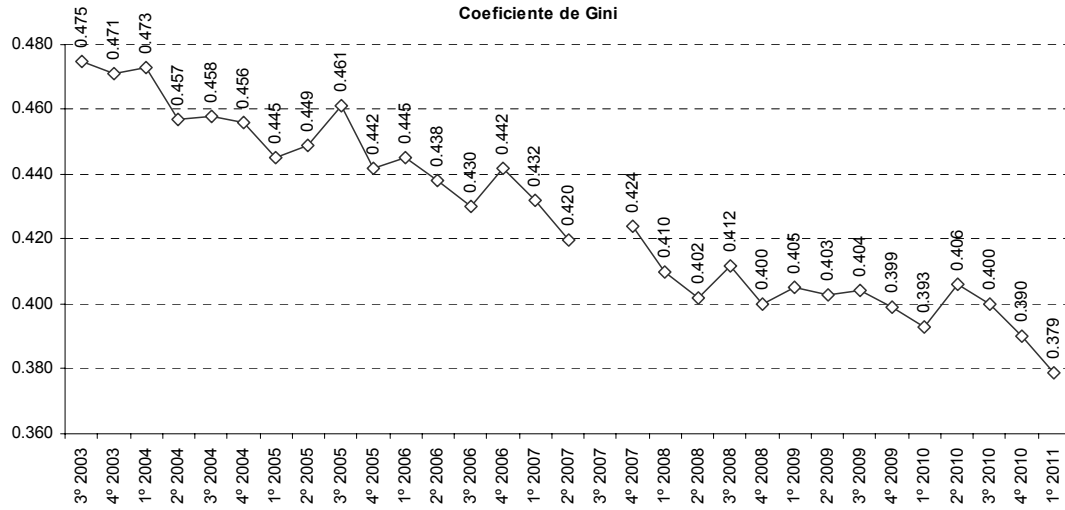
Población Ocupada Según Escala de Ingreso de la Ocupación Principal- (Cuadro 27)

Trimestre 1° de 2011		Población ocupada según ingresos de la ocupación principal						
Grupo decílico	Mínimo	Máximo	Población en Miles	% de población	Ingresos en Miles de Pesos	% de la suma de ingresos	Promedio de horas trabajadas en la semana	Media
1	8	680	1,020	10.0	404,517	1.5	23	397
2	680	1,100	1,020	10.0	923,728	3.5	35	905
3	1,100	1,500	1,018	10.0	1,349,236	5.0	39	1,325
4	1,500	2,000	1,020	10.0	1,746,569	6.5	42	1,712
5	2,000	2,200	1,020	10.0	2,053,589	7.7	44	2,013
6	2,200	2,500	1,019	10.0	2,455,988	9.2	44	2,409
7	2,500	3,000	1,018	10.0	2,888,679	10.8	45	2,836
8	3,000	3,800	1,021	10.0	3,350,077	12.5	45	3,282
9	3,800	5,000	1,019	10.0	4,342,592	16.2	45	4,261
10	5,000	50,000	1,020	10.0	7,225,227	27.0	46	7,082
Ocupados con Ingresos	8	50,000	10,196	96.2	26,740,202	100.0	41	2,622
Ocupados sin ingresos			399	3.8			34	
Total			10,596	100.0			40	

Población Ocupada Según Escala de Ingreso de la Ocupación Principal Evolución de Coeficiente de Gini

El coeficiente de Gini es igual a cero si todos las unidades reciben lo mismo y se aproxima a 1 al incrementarse la desigualdad de la distribución.

Trimestre	Coeficiente de Gini
3° 2003	0.475
4° 2003	0.471
1° 2004	0.473
2° 2004	0.457
3° 2004	0.458
4° 2004	0.456
1° 2005	0.445
2° 2005	0.449
3° 2005	0.461
4° 2005	0.442
1° 2006	0.445
2° 2006	0.438
3° 2006	0.430
4° 2006	0.442
1° 2007	0.432
2° 2007	0.420
3° 2007	
4° 2007	0.424
1° 2008	0.410
2° 2008	0.402
3° 2008	0.412
4° 2008	0.400
1° 2009	0.405
2° 2009	0.403
3° 2009	0.404
4° 2009	0.399
1° 2010	0.393
2° 2010	0.406
3° 2010	0.400
4° 2010	0.390
1° 2011	0.379





Hogares Según Escala de Ingreso total familiar – Hogares con ingresos

Hogares total según escala de ingreso total familiar

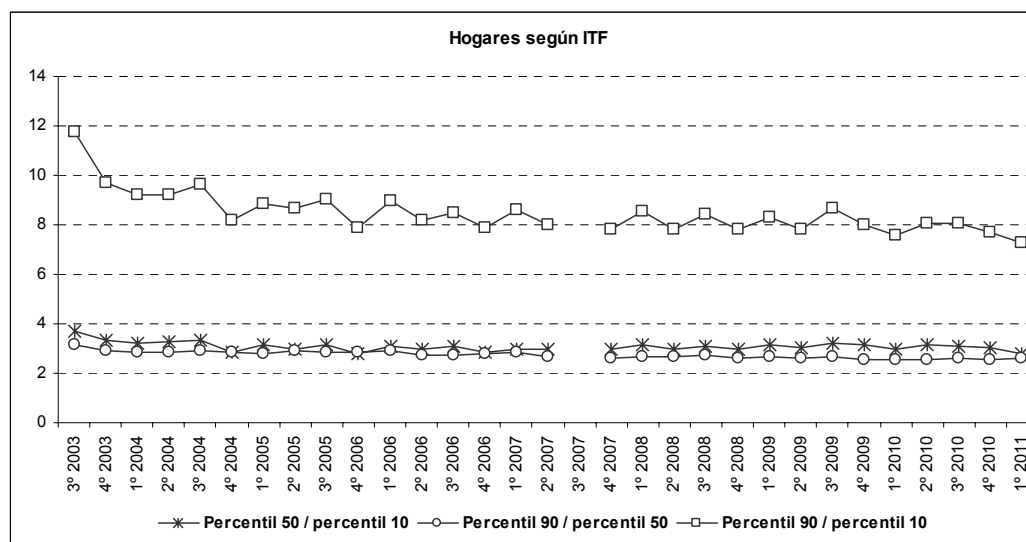
Trimestre	Percentil 10	Percentil 25	Mediana	Percentil 75	Percentil 90
3° 2003	\$ 200	\$ 400	\$ 745	\$ 1,350	\$ 2,350
4° 2003	\$ 220	\$ 400	\$ 740	\$ 1,300	\$ 2,140
1° 2004	\$ 250	\$ 440	\$ 800	\$ 1,400	\$ 2,300
2° 2004	\$ 240	\$ 440	\$ 780	\$ 1,368	\$ 2,210
3° 2004	\$ 265	\$ 470	\$ 880	\$ 1,550	\$ 2,550
4° 2004	\$ 300	\$ 500	\$ 860	\$ 1,500	\$ 2,450
1° 2005	\$ 300	\$ 550	\$ 950	\$ 1,665	\$ 2,658
2° 2005	\$ 300	\$ 500	\$ 900	\$ 1,600	\$ 2,600
3° 2005	\$ 340	\$ 600	\$ 1,070	\$ 1,900	\$ 3,080
4° 2005	\$ 380	\$ 600	\$ 1,058	\$ 1,880	\$ 3,000
1° 2006	\$ 390	\$ 650	\$ 1,200	\$ 2,100	\$ 3,500
2° 2006	\$ 400	\$ 670	\$ 1,200	\$ 2,000	\$ 3,280
3° 2006	\$ 450	\$ 769	\$ 1,400	\$ 2,400	\$ 3,831
4° 2006	\$ 470	\$ 800	\$ 1,330	\$ 2,300	\$ 3,700
1° 2007	\$ 500	\$ 860	\$ 1,500	\$ 2,700	\$ 4,300
2° 2007	\$ 500	\$ 880	\$ 1,500	\$ 2,575	\$ 4,000
3° 2007					
4° 2007	\$ 600	\$ 1,000	\$ 1,790	\$ 3,000	\$ 4,700
1° 2008	\$ 630	\$ 1,100	\$ 2,000	\$ 3,400	\$ 5,370
2° 2008	\$ 680	\$ 1,180	\$ 2,000	\$ 3,400	\$ 5,300
3° 2008	\$ 730	\$ 1,255	\$ 2,250	\$ 3,900	\$ 6,150
4° 2008	\$ 750	\$ 1,300	\$ 2,250	\$ 3,800	\$ 5,850
1° 2009	\$ 800	\$ 1,400	\$ 2,500	\$ 4,300	\$ 6,650
2° 2009	\$ 790	\$ 1,400	\$ 2,400	\$ 4,000	\$ 6,200
3° 2009	\$ 830	\$ 1,500	\$ 2,670	\$ 4,500	\$ 7,200
4° 2009	\$ 850	\$ 1,500	\$ 2,695	\$ 4,500	\$ 6,800
1° 2010	\$ 1,000	\$ 1,700	\$ 3,000	\$ 5,000	\$ 7,600
2° 2010	\$ 950	\$ 1,700	\$ 3,000	\$ 5,000	\$ 7,650
3° 2010	\$ 1,100	\$ 1,900	\$ 3,400	\$ 5,700	\$ 8,835
4° 2010	\$ 1,100	\$ 2,000	\$ 3,350	\$ 5,632	\$ 8,500
1° 2011	\$ 1,350	\$ 2,212	\$ 3,800	\$ 6,292	\$ 9,800



Hogares Según Escala de Ingreso total familiar – Hogares con ingresos

Evolución de los ratios P90/P50 y P50/P10

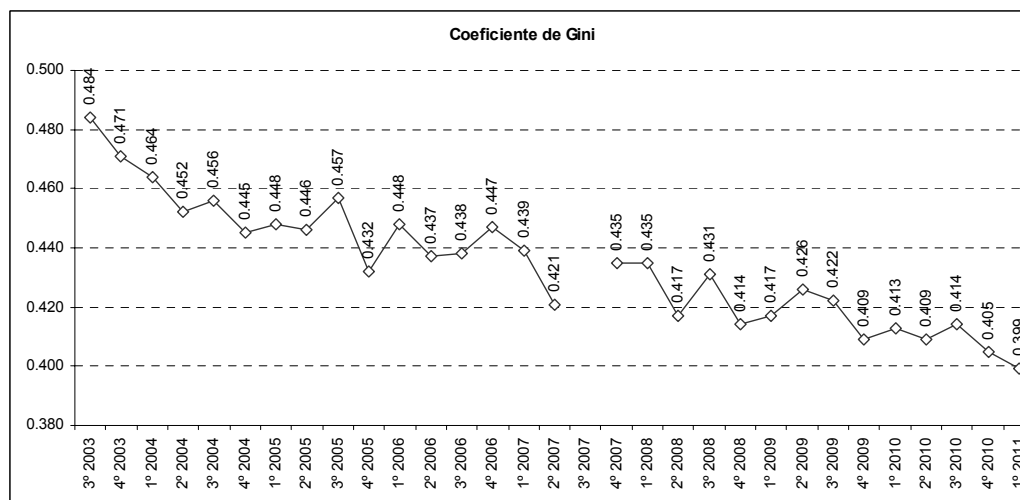
RATIOS HOGARES SEGÚN ESCALA DE INGRESO TOTAL FAMILIAR			
Trimestre	Percentil 50 / percentil 10	Percentil 90 / percentil 50	Percentil 90 / percentil 10
3º 2003	3.7	3.2	11.8
4º 2003	3.4	2.9	9.7
1º 2004	3.2	2.9	9.2
2º 2004	3.3	2.8	9.2
3º 2004	3.3	2.9	9.6
4º 2004	2.9	2.8	8.2
1º 2005	3.2	2.8	8.9
2º 2005	3.0	2.9	8.7
3º 2005	3.1	2.9	9.1
4º 2006	2.8	2.8	7.9
1º 2006	3.1	2.9	9.0
2º 2006	3.0	2.7	8.2
3º 2006	3.1	2.7	8.5
4º 2006	2.8	2.8	7.9
1º 2007	3.0	2.9	8.6
2º 2007	3.0	2.7	8.0
3º 2007			
4º 2007	3.0	2.6	7.8
1º 2008	3.2	2.7	8.5
2º 2008	2.9	2.7	7.8
3º 2008	3.1	2.7	8.4
4º 2008	3.0	2.6	7.8
1º 2009	3.1	2.7	8.3
2º 2009	3.0	2.6	7.8
3º 2009	3.2	2.7	8.7
4º 2009	3.2	2.5	8.0
1º 2010	3.0	2.5	7.6
2º 2010	3.2	2.6	8.1
3º 2010	3.1	2.6	8.0
4º 2010	3.0	2.5	7.7
1º 2011	2.8	2.6	7.3

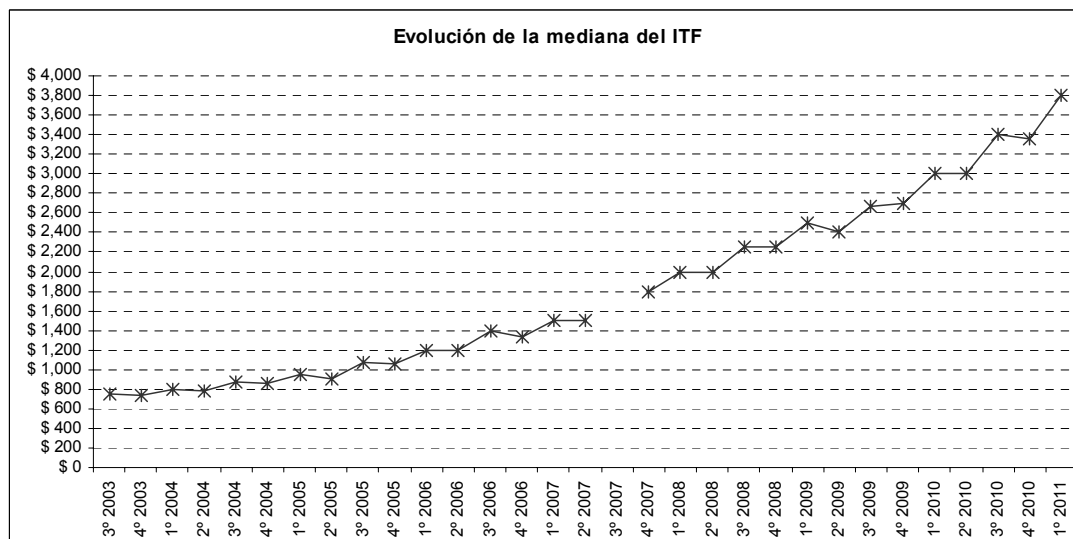




Hogares Según Escala de Ingreso Total Familiar - Evolución del coeficiente de Gini y de la mediana del ITF - Hogares con Ingresos

Trimestre	Coefficiente de Gini	Mediana
3° 2003	0.484	\$ 745
4° 2003	0.471	\$ 740
1° 2004	0.464	\$ 800
2° 2004	0.452	\$ 780
3° 2004	0.456	\$ 880
4° 2004	0.445	\$ 860
1° 2005	0.448	\$ 950
2° 2005	0.446	\$ 900
3° 2005	0.457	\$ 1,070
4° 2005	0.432	\$ 1,058
1° 2006	0.448	\$ 1,200
2° 2006	0.437	\$ 1,200
3° 2006	0.438	\$ 1,400
4° 2006	0.447	\$ 1,330
1° 2007	0.439	\$ 1,500
2° 2007	0.421	\$ 1,500
3° 2007		
4° 2007	0.435	\$ 1,790
1° 2008	0.435	\$ 2,000
2° 2008	0.417	\$ 2,000
3° 2008	0.431	\$ 2,250
4° 2008	0.414	\$ 2,250
1° 2009	0.417	\$ 2,500
2° 2009	0.426	\$ 2,400
3° 2009	0.422	\$ 2,670
4° 2009	0.409	\$ 2,695
1° 2010	0.413	\$ 3,000
2° 2010	0.409	\$ 3,000
3° 2010	0.414	\$ 3,400
4° 2010	0.405	\$ 3,350
1° 2011	0.399	\$ 3,800





Hogares Según Escala de Ingreso Total Familiar - (Cuadro 28)

Trimestre 1° de 2011		Hogares total según escala de ingreso total familiar							
Grupo decílico	Mínimo	Máximo	Hogares en Miles	% de hogares	Personas en Miles	% de personas	Ingresos en Miles de Pesos	% de la suma de ingresos	Media
1	8	1,350	780	10.0	1,810	7.3	715,713	1.9	918
2	1,350	2,000	778	10.0	2,031	8.2	1,328,351	3.5	1,708
3	2,000	2,500	779	10.0	2,143	8.6	1,742,817	4.6	2,237
4	2,500	3,080	778	10.0	2,434	9.8	2,187,952	5.7	2,812
5	3,080	3,800	779	10.0	2,642	10.6	2,688,338	7.0	3,453
6	3,800	4,600	779	10.0	2,622	10.5	3,257,249	8.5	4,182
7	4,600	5,640	779	10.0	2,722	10.9	3,977,077	10.4	5,107
8	5,650	7,100	780	10.0	2,653	10.7	4,946,834	13.0	6,343
9	7,100	9,800	778	10.0	2,925	11.7	6,457,464	16.9	8,301
10	9,800	85,000	779	10.0	2,917	11.7	10,896,758	28.5	13,994
Hogares con Ingresos	8	85,000	7,787	99.3	24,899	99.5	38,198,553	100.0	4,905
Hogares sin ingresos			52	0.7	136	0.5			
Total			7,839	100.0	25,035	100.0			



Hogares Según Escala de Ingreso Per Capita Familiar – Hogares con ingresos

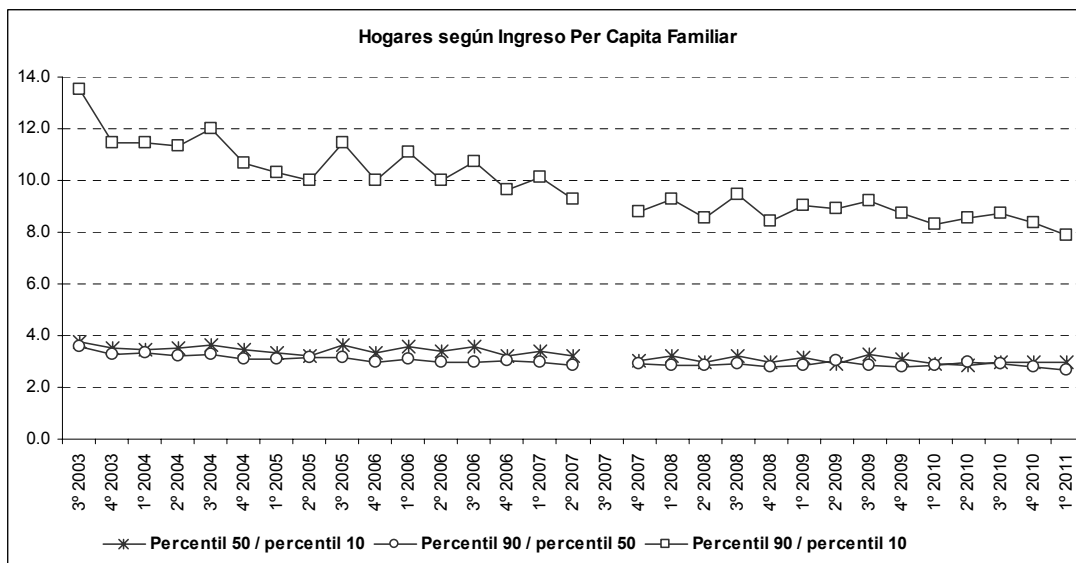
Hogares total según escala de ingreso per capita familiar

Trimestre	Percentil 10	Percentil 25	Mediana	Percentil 75	Percentil 90
3° 2003	\$ 67	\$ 131	\$ 250	\$ 500	\$ 900
4° 2003	\$ 71	\$ 136	\$ 250	\$ 480	\$ 817
1° 2004	\$ 79	\$ 145	\$ 271	\$ 500	\$ 900
2° 2004	\$ 75	\$ 140	\$ 263	\$ 500	\$ 850
3° 2004	\$ 83	\$ 160	\$ 303	\$ 575	\$ 1,000
4° 2004	\$ 88	\$ 163	\$ 300	\$ 550	\$ 932
1° 2005	\$ 100	\$ 180	\$ 333	\$ 603	\$ 1,033
2° 2005	\$ 100	\$ 175	\$ 319	\$ 583	\$ 1,000
3° 2005	\$ 105	\$ 200	\$ 383	\$ 700	\$ 1,200
4° 2005	\$ 117	\$ 205	\$ 390	\$ 683	\$ 1,167
1° 2006	\$ 120	\$ 230	\$ 431	\$ 780	\$ 1,333
2° 2006	\$ 125	\$ 233	\$ 425	\$ 750	\$ 1,250
3° 2006	\$ 140	\$ 267	\$ 500	\$ 872	\$ 1,500
4° 2006	\$ 150	\$ 261	\$ 480	\$ 850	\$ 1,450
1° 2007	\$ 160	\$ 300	\$ 539	\$ 975	\$ 1,615
2° 2007	\$ 167	\$ 300	\$ 540	\$ 977	\$ 1,550
3° 2007					
4° 2007	\$ 200	\$ 347	\$ 603	\$ 1,051	\$ 1,753
1° 2008	\$ 216	\$ 400	\$ 700	\$ 1,200	\$ 2,000
2° 2008	\$ 233	\$ 400	\$ 700	\$ 1,200	\$ 2,000
3° 2008	\$ 249	\$ 450	\$ 800	\$ 1,400	\$ 2,350
4° 2008	\$ 267	\$ 460	\$ 800	\$ 1,375	\$ 2,250
1° 2009	\$ 283	\$ 500	\$ 897	\$ 1,550	\$ 2,550
2° 2009	\$ 280	\$ 500	\$ 820	\$ 1,500	\$ 2,500
3° 2009	\$ 300	\$ 550	\$ 977	\$ 1,700	\$ 2,767
4° 2009	\$ 300	\$ 550	\$ 935	\$ 1,626	\$ 2,617
1° 2010	\$ 360	\$ 620	\$ 1,050	\$ 1,850	\$ 3,000
2° 2010	\$ 350	\$ 600	\$ 1,007	\$ 1,767	\$ 3,000
3° 2010	\$ 400	\$ 700	\$ 1,200	\$ 2,050	\$ 3,500
4° 2010	\$ 400	\$ 700	\$ 1,200	\$ 2,025	\$ 3,350
1° 2011	\$ 475	\$ 807	\$ 1,400	\$ 2,400	\$ 3,750



Hogares Según Escala de Ingreso Per Capita Familiar – Hogares con ingresos Evolución de los ratios P90/P50 y P50/P10

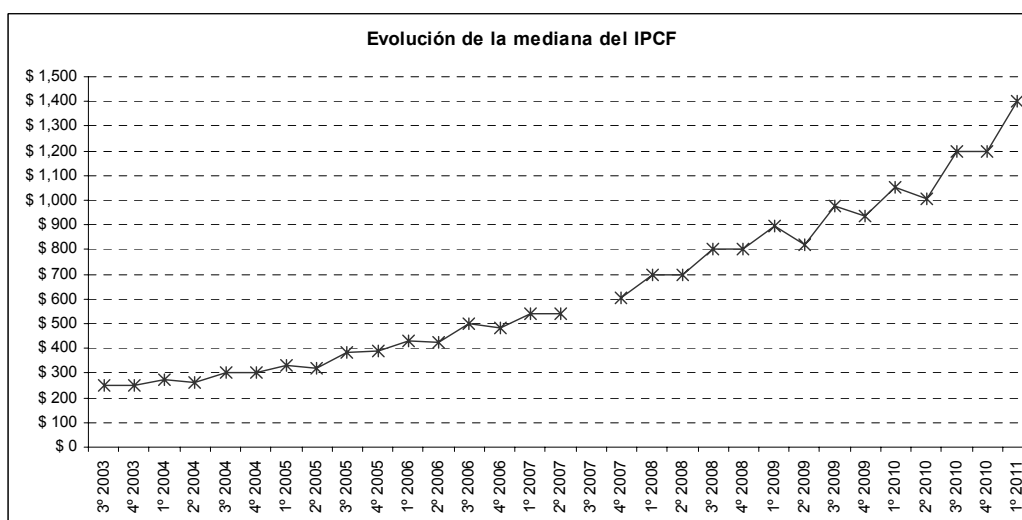
RATIOS HOGARES SEGÚN ESCALA DE INGRESO PER CAPITA FAMILIAR			
Trimestre	Percentil 50 / percentil 10	Percentil 90 / percentil 50	Percentil 90 / percentil 10
3° 2003	3.8	3.6	13.5
4° 2003	3.5	3.3	11.4
1° 2004	3.5	3.3	11.5
2° 2004	3.5	3.2	11.3
3° 2004	3.6	3.3	12.0
4° 2004	3.4	3.1	10.7
1° 2005	3.3	3.1	10.3
2° 2005	3.2	3.1	10.0
3° 2005	3.7	3.1	11.4
4° 2006	3.3	3.0	10.0
1° 2006	3.6	3.1	11.1
2° 2006	3.4	2.9	10.0
3° 2006	3.6	3.0	10.7
4° 2006	3.2	3.0	9.7
1° 2007	3.4	3.0	10.1
2° 2007	3.2	2.9	9.3
3° 2007			
4° 2007	3.0	2.9	8.8
1° 2008	3.2	2.9	9.2
2° 2008	3.0	2.9	8.6
3° 2008	3.2	2.9	9.4
4° 2008	3.0	2.8	8.4
1° 2009	3.2	2.8	9.0
2° 2009	2.9	3.0	8.9
3° 2009	3.3	2.8	9.2
4° 2009	3.1	2.8	8.7
1° 2010	2.9	2.9	8.3
2° 2010	2.9	3.0	8.6
3° 2010	3.0	2.9	8.8
4° 2010	3.0	2.8	8.4
1° 2011	2.9	2.7	7.9





Hogares Según Escala de Ingreso Per Capita Familiar - Evolución de la mediana del IPCF - Hogares con Ingresos

Trimestre	Mediana
3° 2003	\$ 250
4° 2003	\$ 250
1° 2004	\$ 271
2° 2004	\$ 263
3° 2004	\$ 303
4° 2004	\$ 300
1° 2005	\$ 333
2° 2005	\$ 319
3° 2005	\$ 383
4° 2005	\$ 390
1° 2006	\$ 431
2° 2006	\$ 425
3° 2006	\$ 500
4° 2006	\$ 480
1° 2007	\$ 539
2° 2007	\$ 540
3° 2007	
4° 2007	\$ 603
1° 2008	\$ 700
2° 2008	\$ 700
3° 2008	\$ 800
4° 2008	\$ 800
1° 2009	\$ 897
2° 2009	\$ 820
3° 2009	\$ 977
4° 2009	\$ 935
1° 2010	\$ 1,050
2° 2010	\$ 1,007
3° 2010	\$ 1,200
4° 2010	\$ 1,200
1° 2011	\$ 1,400




Hogares Según Escala de Ingreso Per Capita Familiar - (Cuadro 29)

Trimestre 1º de 2011		Hogares según escala de ingresos per capita familiar							
Grupo decílico	Mínimo	Máximo	Hogares en Miles	% de Hogares	Personas en Miles	% de personas	Suma de los ingresos	% de la suma de ingresos	Media
1	3	475	779	10	3,790	15.2	1,188,669	3.1	310
2	475	700	779	10	3,339	13.4	1,972,452	5.2	591
3	700	925	779	10	2,953	11.9	2,405,898	6.3	814
4	925	1,127	779	10	2,584	10.4	2,643,213	6.9	1,026
5	1,128	1,400	779	10	2,442	9.8	3,099,437	8.1	1,269
6	1,400	1,750	778	10	2,344	9.4	3,672,026	9.6	1,570
7	1,750	2,100	779	10	2,007	8.1	3,851,157	10.1	1,926
8	2,100	2,675	779	10	2,065	8.3	4,891,248	12.8	2,373
9	2,675	3,750	778	10	1,882	7.6	5,899,771	15.4	3,141
10	3,750	46,222	779	10	1,493	6.0	8,574,682	22.4	5,957
Hogares con Ingresos	3	46,222	7,787	99.3	24,899	99.5	38,198,553	100	1898
Hogares sin ingresos			52	0.7	136	0.5			
Total			7,839	100.0	25,035	100			

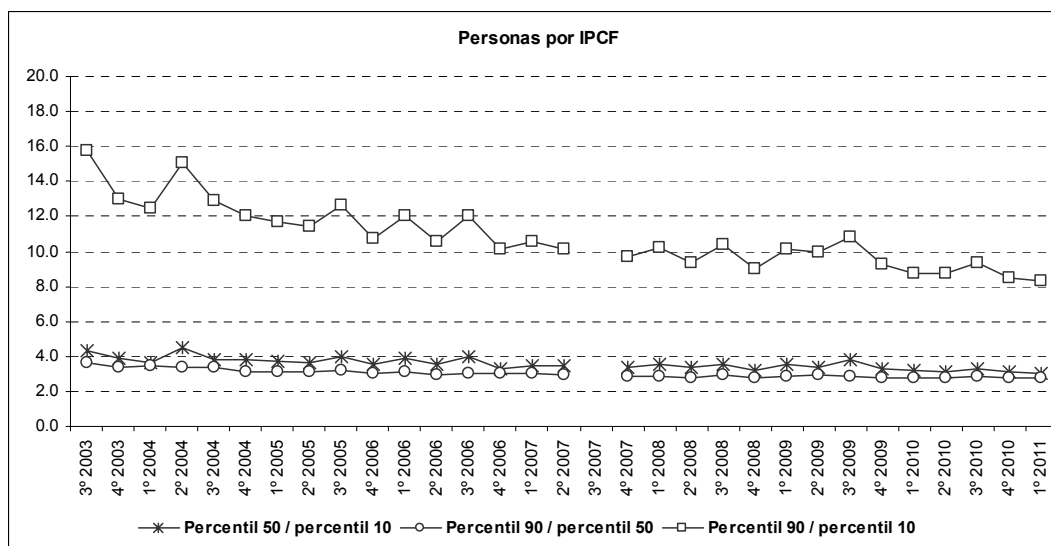


Población Según Escala de Ingreso per capita familiar

Evolución de los ratios P90/P50 y P50/P10

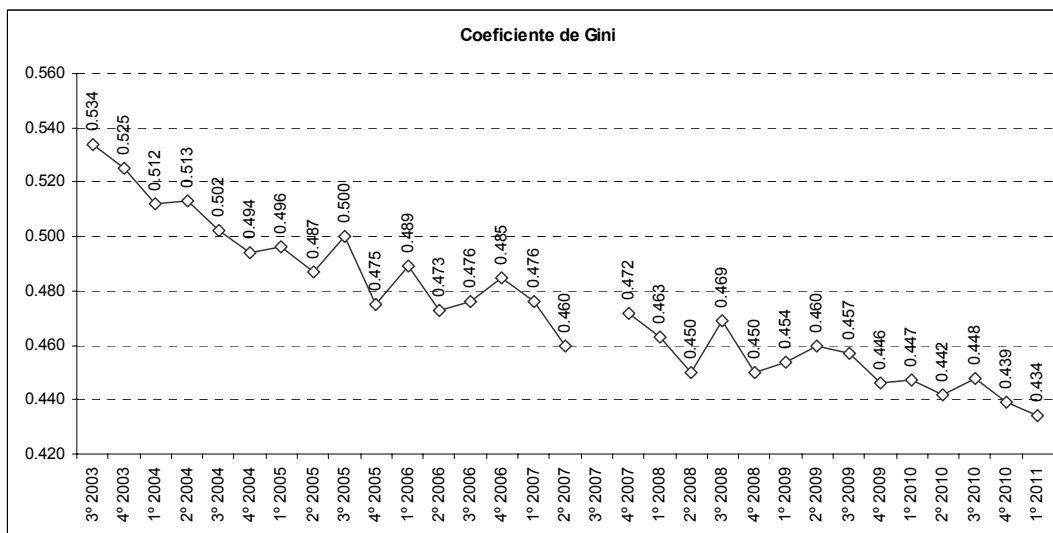
POBLACION SEGUN ESCALA DE INGRESO PER CAPITA FAMILIAR

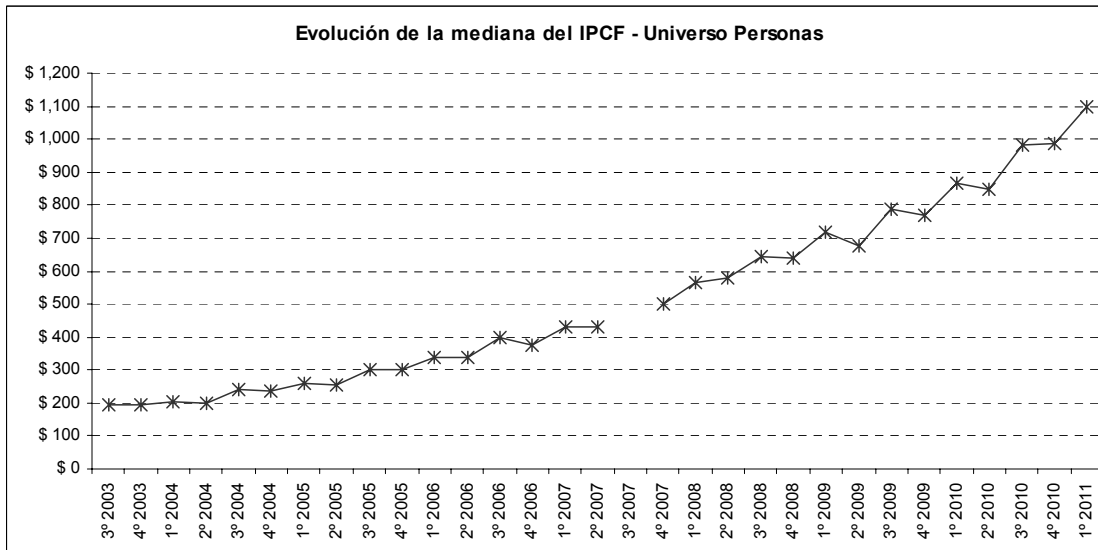
Trimestre	Percentil 50 / percentil 10	Percentil 90 / percentil 50	Percentil 90 / percentil 10
3º 2003	4.3	3.6	15.7
4º 2003	3.9	3.3	13.0
1º 2004	3.6	3.4	12.4
2º 2004	4.5	3.4	15.1
3º 2004	3.8	3.4	12.9
4º 2004	3.8	3.2	12.0
1º 2005	3.7	3.2	11.7
2º 2005	3.6	3.1	11.4
3º 2005	4.0	3.2	12.7
4º 2006	3.5	3.0	10.7
1º 2006	3.9	3.1	12.0
2º 2006	3.6	2.9	10.5
3º 2006	4.0	3.0	12.0
4º 2006	3.3	3.1	10.1
1º 2007	3.5	3.1	10.6
2º 2007	3.5	2.9	10.1
3º 2007			
4º 2007	3.3	2.9	9.7
1º 2008	3.5	2.9	10.2
2º 2008	3.4	2.8	9.3
3º 2008	3.5	3.0	10.4
4º 2008	3.2	2.8	9.0
1º 2009	3.5	2.9	10.2
2º 2009	3.4	3.0	10.0
3º 2009	3.8	2.9	10.8
4º 2009	3.3	2.8	9.2
1º 2010	3.2	2.8	8.8
2º 2010	3.1	2.8	8.7
3º 2010	3.3	2.9	9.3
4º 2010	3.1	2.7	8.5
1º 2011	3.0	2.8	8.3




Evolución del coeficiente de Gini y de la mediana del IPCF - Universo de personas

Trimestre	Coefficiente de Gini	Mediana
3° 2003	0.534	\$ 194
4° 2003	0.525	\$ 194
1° 2004	0.512	\$ 203
2° 2004	0.513	\$ 200
3° 2004	0.502	\$ 239
4° 2004	0.494	\$ 238
1° 2005	0.496	\$ 260
2° 2005	0.487	\$ 255
3° 2005	0.500	\$ 300
4° 2005	0.475	\$ 300
1° 2006	0.489	\$ 340
2° 2006	0.473	\$ 340
3° 2006	0.476	\$ 400
4° 2006	0.485	\$ 375
1° 2007	0.476	\$ 433
2° 2007	0.460	\$ 433
3° 2007		
4° 2007	0.472	\$ 500
1° 2008	0.463	\$ 567
2° 2008	0.450	\$ 579
3° 2008	0.469	\$ 643
4° 2008	0.450	\$ 640
1° 2009	0.454	\$ 720
2° 2009	0.460	\$ 675
3° 2009	0.457	\$ 788
4° 2009	0.446	\$ 767
1° 2010	0.447	\$ 868
2° 2010	0.442	\$ 847
3° 2010	0.448	\$ 980
4° 2010	0.439	\$ 989
1° 2011	0.434	\$ 1,100





Población Según Escala de Ingreso Per Capita Familiar

Trimestre 1º de 2011		Población según escala de ingreso per capita familiar						
Grupo decílico	Mínimo	Máximo	Población en Miles	% de población	Ingresos en Miles de Pesos	% de la suma de ingresos	Media	Mediana
1	0	367	2,503	10	592,912	1.6	237	264
2	367	557	2,504	10	1,154,526	3.0	461	460
3	557	720	2,504	10	1,587,499	4.2	634	626
4	721	900	2,504	10	2,046,086	5.4	817	814
5	900	1,100	2,503	10	2,511,933	6.6	1,003	1,000
6	1,100	1,387	2,504	10	3,104,869	8.1	1,240	1,250
7	1,387	1,733	2,503	10	3,871,886	10.1	1,547	1,540
8	1,733	2,200	2,504	10	4,889,311	12.8	1,952	1,967
9	2,200	3,038	2,504	10	6,459,014	16.9	2,580	2,533
10	3,038	46,222	2,503	10	11,980,682	31.4	4,786	4,000
Total	0	46,222	25,035	100	38,198,717	100	1,526	1,100