



Buenos Aires, 10 de mayo de 2010

# Índices de precios y cantidades del comercio Exterior, base 1993=100

## Primer trimestre 2010

### 1. SÍNTESIS DE LOS RESULTADOS

En el primer trimestre del año 2010 los índices de precios y de cantidades de las exportaciones registraron aumentos del orden del 6,0% y 4,5% respectivamente; alcanzando las exportaciones el valor de 13.197 millones de dólares, el 10,7% superior respecto al primer trimestre de 2009. (Ver cuadro 1, gráfico 1, pág. 2).

El índice de precios de las importaciones, en el primer trimestre de 2010, disminuyó el 1,7% en tanto las cantidades aumentaron el 35,3%; alcanzando las importaciones el valor de 11.065 millones de dólares, el 33,1% superior a igual trimestre del año anterior. (Ver cuadro 1, gráfico 2, pág. 2).

El índice de los términos del intercambio, que mide la relación entre los índices de precios de exportación e importación, aumentó el 7,8% en el primer trimestre del año 2010 con respecto al primer trimestre del año anterior, debido a la suba registrada en los precios de las exportaciones y a la baja en los precios de las importaciones. (Ver cuadros 1 y 4 pág 5, gráfico 5 pág. 5).

**Cuadro 1.** Índices de valor, precios y cantidades, términos del intercambio. Variaciones porcentuales de los primeros trimestres, respecto a igual trimestre del año anterior. Base 1993=100

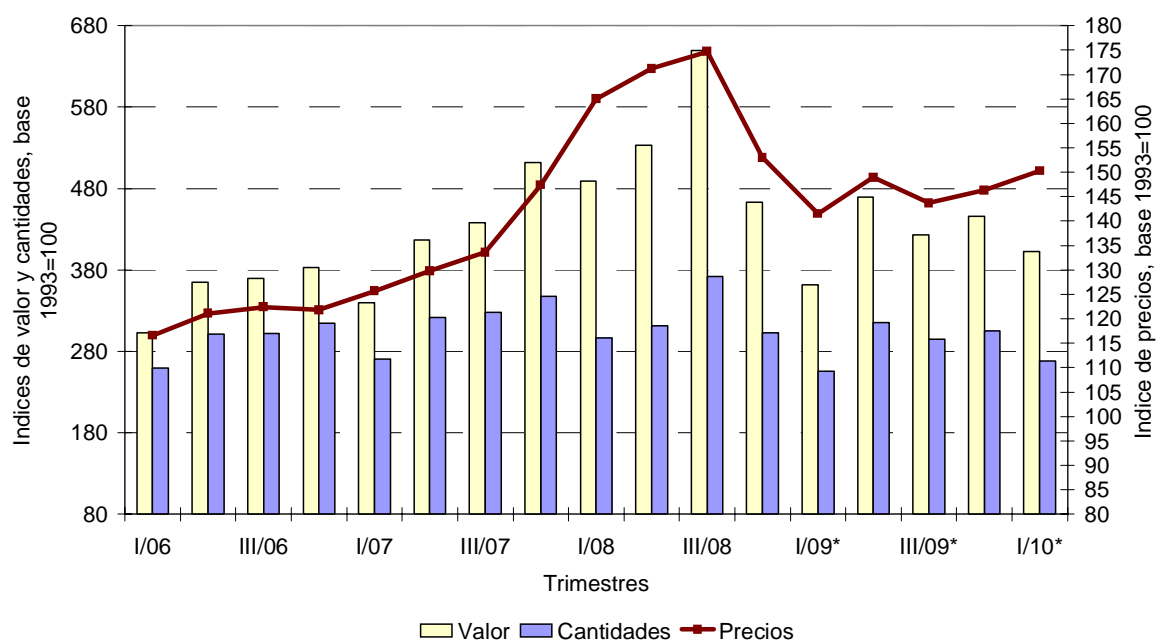
Período	Exportaciones			Importaciones			Términos del intercambio
	Valor	Precio	Cantidad	Valor	Precio	Cantidad	
<b>Año</b>							
2006	354,8	120,6	294,2	203,5	99,7	204,2	121,0
2007	426,8	134,7	316,8	266,4	106,5	250,0	126,5
2008	533,8	166,5	320,6	342,4	118,2	289,6	140,9
2009*	424,4	146,0	290,7	231,1	103,7	222,8	140,8
<b>1º trimestre</b>							
2006	302,7	116,6	259,5	175,7	99,5	176,5	117,2
2007	340,0	125,7	270,5	218,4	102,0	214,2	123,2
2008	489,0	165,0	296,4	306,3	110,5	277,2	149,3
2009*	363,4	141,8	256,2	198,1	107,5	184,3	131,9
2010*	402,4	150,3	267,8	263,7	105,7	249,4	142,2
<b>Var.% respecto al 1º trimestre de año anterior</b>							
2006	17,6	10,2	6,7	23,6	2,6	20,4	7,4
2007	12,3	7,8	4,2	24,3	2,5	21,4	5,1
2008	43,8	31,3	9,6	40,2	8,3	29,4	21,2
2009*	-25,7	-14,1	-13,6	-35,3	-2,7	-33,5	-11,7
2010*	10,7	6,0	4,5	33,1	-1,7	35,3	7,8

#### Signos convencionales:

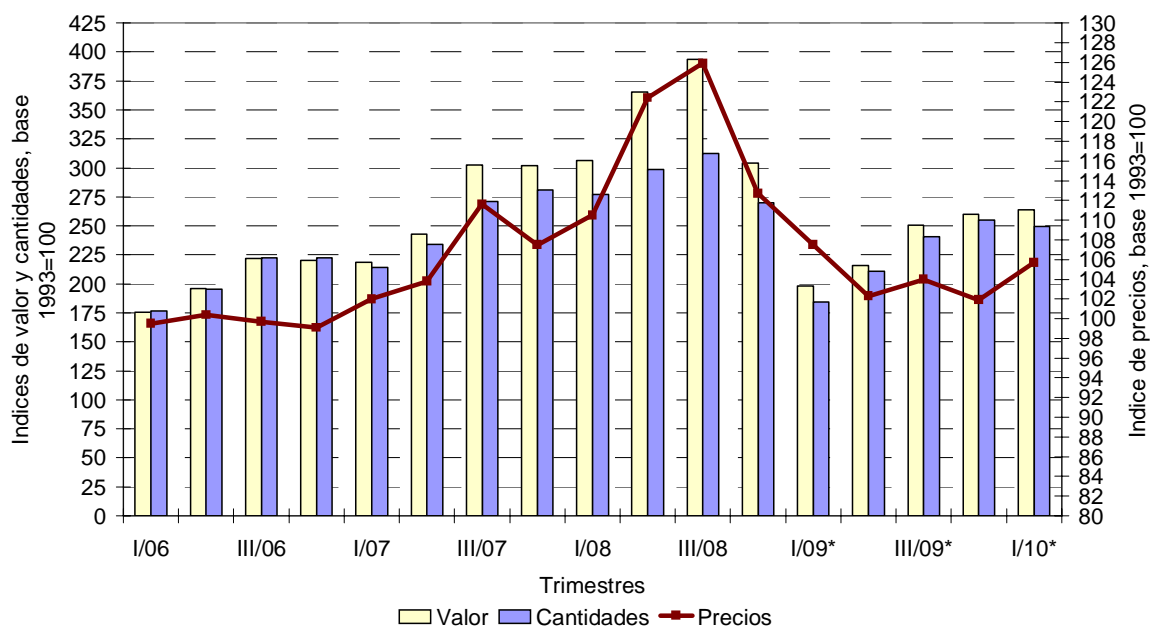
\* Cifras provisionales

- Dato igual a cero

**Gráfico 1.** Exportación. Índices de valor, precios y cantidades, base 1993=100.  
Primer trimestre de 2006 - primer trimestre de 2010



**Gráfico 2.** Importación. Índices de valor, precios y cantidades, base 1993=100.  
Primer trimestre de 2006 - primer trimestre de 2010



## 2. ANÁLISIS COMPARATIVO DEL PRIMER TRIMESTRE DEL AÑO 2010 RESPECTO AL PRIMER TRIMESTRE DEL AÑO 2009, POR PRINCIPALES RUBROS

### 2.a Exportación

El índice de precios de las exportaciones, en el primer trimestre de 2010 respecto a igual período del año anterior, aumentó un 6,0% debido al comportamiento dinámico de los rubros: Productos primarios, MOA y Combustibles y energía.

Los Productos primarios registraron subas en los índices de precios de los Cereales (trigo: 20,0%; maíz: 6,0%), en las Frutas frescas (manzanas: 8,1%; peras: 8,6%; cítricos: -5,1%), que compensaron la caída de los precios de los Pescados y mariscos sin elaborar (pescados: -25,4% y mariscos: 17,9%). Las variaciones de las Semillas y frutos oleaginosos no fueron significativas en el período de análisis.

En las MOA, se destacaron en el trimestre los rubros: Residuos y desperdicios de la industria alimenticia (subproductos de soja: 7,4%), las Grasas y aceites (aceite de soja: 26,0% y aceite de girasol: 23,2%), las Carnes y sus preparados (carnes refrigeradas o congeladas: 24,0%), y los Productos lácteos (leches preparadas: 59,9%), principalmente. Los Combustibles y energía registraron un fuerte aumento de precios en el trimestre, tanto por la suba en el Petróleo crudo, como en los combustibles elaborados.

Respecto a las MOI, las mismas registraron una baja en los precios provocada por las variaciones negativas de los Productos químicos y conexos y Metales comunes y sus manufacturas, mientras que el resto de grupos dinámicos presentaron variaciones positivas en sus índices.

**Cuadro 2.** Variaciones porcentuales de los índices de valor, precios y cantidades de las exportaciones, base 1993=100, según rubros y principales subrubros. Primer trimestre de 2010 con respecto al primer trimestre de 2009

Rubros y subrubros	Variaciones porcentuales		
	Valor	Precio	Cantidad
<b>Exportaciones - Nivel general</b>	<b>10,7</b>	<b>6,0</b>	<b>4,5</b>
<b>Productos primarios</b>	<b>6,3</b>	<b>13,2</b>	<b>-6,1</b>
Pescados y mariscos sin elaborar	15,3	-3,1	18,8
Frutas frescas	-6,8	8,0	-13,7
Cereales	11,7	14,8	-2,6
Semillas y frutos oleaginosos	-75,1	50,6	-83,4
<b>MOA</b>	<b>-10,7</b>	<b>8,0</b>	<b>-17,3</b>
Carnes y sus preparados	-3,1	23,9	-21,8
Productos lácteos	27,1	52,9	-16,9
Grasas y aceites	-32,1	24,3	-45,4
Residuos y desperdicios de la industria alimenticia	-20,4	9,0	-27,0
Pieles y cueros	74,6	-6,8	87,2
<b>MOI</b>	<b>36,5</b>	<b>-5,5</b>	<b>44,5</b>
Productos químicos y conexos	34,7	-13,2	55,2
Materias plásticas y sus manufacturas	17,4	15,5	1,7
Metales comunes y sus manufacturas	-6,6	-8,3	1,7
Máquinas y aparatos eléctricos	8,7	0,8	7,9
Material de transporte <sup>1</sup>	67,2	0,1	67,1
<b>Combustibles y energía</b>	<b>21,0</b>	<b>91,7</b>	<b>-36,9</b>

<sup>1</sup> Incluye Material de transporte y Vehículos de navegación Aérea, Marítima y Fluvial

Las cantidades exportadas en el período mostraron una tendencia positiva del orden del 4,5% y se debió a los mayores embarques de MOI, ya que el resto de los rubros registraron variaciones negativas.

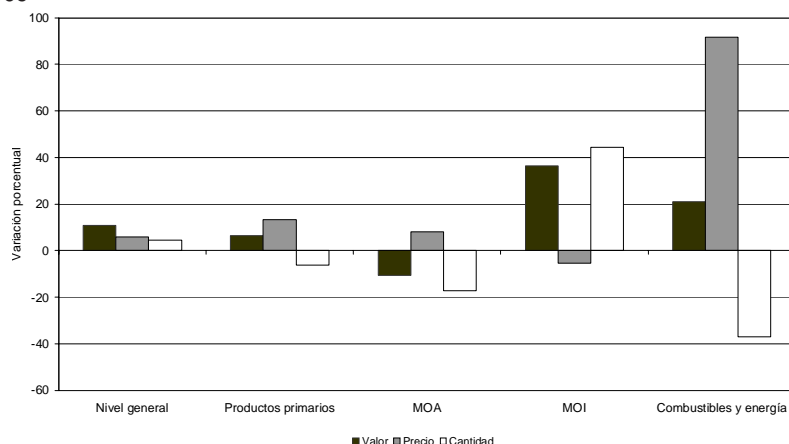
Respecto a las MOI, resultaron determinantes las subas observadas en Productos químicos y conexos (biodiesel: 77,5%) y Material de transporte terrestre (vehículos automóviles para el transporte de personas; vehículos automóviles para el transporte de mercancías).

En los Productos primarios fue determinante la baja en las cantidades físicas exportadas de Semillas y frutos oleaginosos (soja: -99,3%), en tanto en los Cereales se observaron comportamientos disímiles entre los dos productos principales (trigo: -52,2%; maíz: 92,7%).

En tanto en las MOA, los principales subrubros mostraron variaciones negativas en el índice de cantidades: Carnes y sus preparados y Productos lácteos (leches preparadas: -23,3%), Grasas y aceites (aceite de soja: -55,5% y aceite de girasol: -22,5%) y Residuos y desperdicios de la industria alimenticia (subproductos de soja: -27,1%, subproductos de girasol: -35,1%).

La baja en las cantidades exportadas de Combustibles y energía se debió a los menores embarques de Petróleo crudo (-35,5%), y Combustibles elaborados que disminuyeron el 14,8%. (Ver cuadros 2, 6, pág. 7, 7 pág. 9, gráfico 3, pág. 4).

**Gráfico 3.** Variaciones porcentuales de los índices de valor, precios y cantidades de las exportaciones, base 1993=100, según principales rubros. Primer trimestre de 2010 respecto al primer trimestre de 2009



## 2.b Importación

**Cuadro 3.** Variaciones porcentuales de los índices de valor, precios y cantidades de las importaciones, base 1993=100, según principales Usos económicos. Primer trimestre de 2010 respecto al primer trimestre de 2009

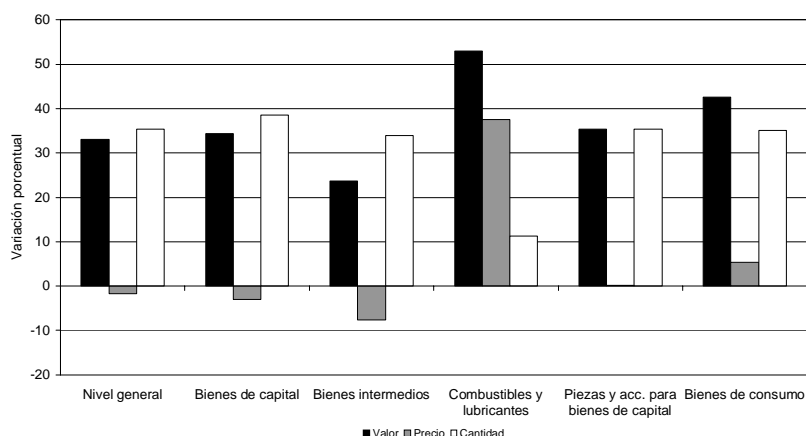
Usos	Variaciones porcentuales		
	Valor	Precio	Cantidad
<b>Importaciones - Nivel general</b>	<b>33,1</b>	<b>-1,7</b>	<b>35,3</b>
<b>Bienes de capital</b>	<b>34,3</b>	<b>-3,0</b>	<b>38,5</b>
<b>Bienes intermedios</b>	<b>23,6</b>	<b>-7,7</b>	<b>33,9</b>
Productos vegetales y alimenticios	-73,1	9,8	-75,4
Productos químicos	44,1	-17,7	74,9
Plástico y caucho	35,9	15,6	17,6
Téxtiles	27,7	-1,2	29,2
Productos minerales	228,8	-3,2	239,7
Hierro y acero	61,9	-31,6	137,0
Metales comunes y sus manufacturas	-8,0	7,7	-14,5
<b>Combustibles y lubricantes</b>	<b>52,9</b>	<b>37,6</b>	<b>11,2</b>
<b>Piezas y accesorios para bienes de capital</b>	<b>35,3</b>	<b>0,1</b>	<b>35,3</b>
<b>Bienes de consumo<sup>2</sup></b>	<b>42,6</b>	<b>5,4</b>	<b>35,1</b>

<sup>2</sup> Comprende Bienes de consumo y Vehículos automotores de pasajeros.

El índice de precios de importación presentó en el primer trimestre del 2010 una variación interanual negativa del orden del 1,7% que fue impulsada por la baja de precios en los usos: Bienes de Capital y Bienes intermedios que representaron en el primer trimestre de 2010 el 23% y 33% respectivamente. En los Bienes intermedios, impulsaron la tendencia a la baja las variaciones de los productos químicos, textiles, productos minerales y hierro y acero, entre otros. En los Combustibles y lubricantes, se destacaron, tanto las subas de los precios de los combustibles básicos como los elaborados, en el caso de los combustibles básicos se observó un aumento significativo del precio del gas natural.

En cuanto a la evolución de las cantidades físicas importadas, en todos los usos se registraron variaciones positivas en los índices. Respecto a los bienes intermedios, si bien sufrieron una fuerte baja los productos vegetales y alimenticios (soja: -90,9%), el resto de los subrubros mostraron tendencias ascendentes en sus índices. (Ver cuadros 3, 8, pág. 10, gráfico 4).

**Gráfico 4.** Variaciones porcentuales de los índices de valor, precios y cantidades de las importaciones, base 1993=100, según principales usos económicos. Primer trimestre de 2010 respecto al primer trimestre de 2009

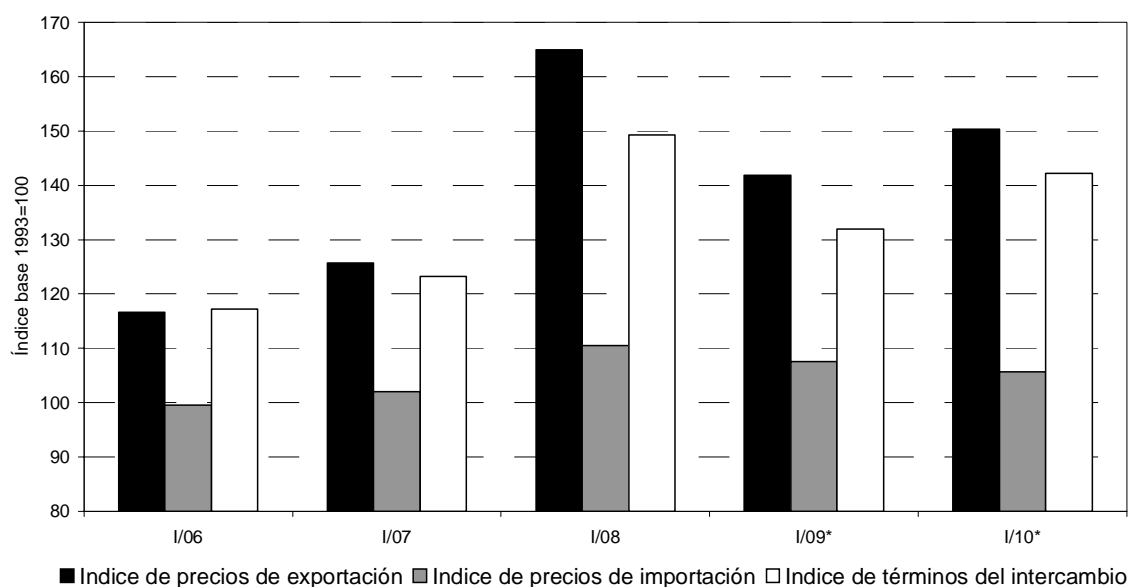


### 3. EVOLUCIÓN DE PRECIOS DE EXPORTACIÓN, IMPORTACIÓN Y DE LOS TÉRMINOS DEL INTERCAMBIO

**Cuadro 4.** Índices de precios del comercio exterior y de términos del intercambio, base 1993=100

Período		Índice de precios de exportación	Índice de precios de importación	Índice de términos del intercambio
<b>Año</b>				
2006		120,6	99,7	121,0
2007		134,7	106,5	126,5
2008		166,5	118,2	140,9
2009*		146,0	103,7	140,8
<b>Trimestre</b>				
2006	1º trim	116,6	99,5	117,2
	2º trim	121,1	100,4	120,6
	3º trim	122,4	99,7	122,8
	4º trim	121,8	99,1	122,9
2007	1º trim	125,7	102,0	123,2
	2º trim	129,8	103,8	125,0
	3º trim	133,6	111,6	119,7
	4º trim	147,4	107,5	137,1
2008	1º trim	165,0	110,5	149,3
	2º trim	171,2	122,4	139,9
	3º trim	174,7	125,9	138,8
	4º trim	153,0	112,7	135,8
2009*	1º trim	141,8	107,5	131,9
	2º trim	150,2	102,3	146,8
	3º trim	144,1	104,0	138,6
	4º trim	146,9	101,9	144,2
2010*	1º trim	150,3	105,7	142,2

**Gráfico 5.** Índices de precios del comercio exterior y de términos del intercambio, base 1993=100  
Primer trimestre, años 2006 - 2010

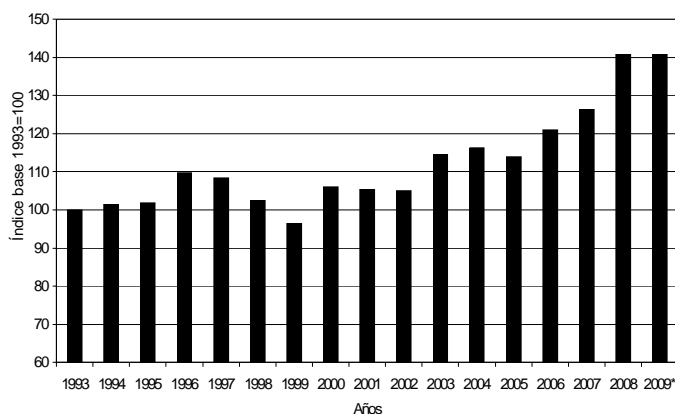


#### 4. ANEXO: EFECTO DE LOS TÉRMINOS DEL INTERCAMBIO CON RELACIÓN AL AÑO BASE 1993=100

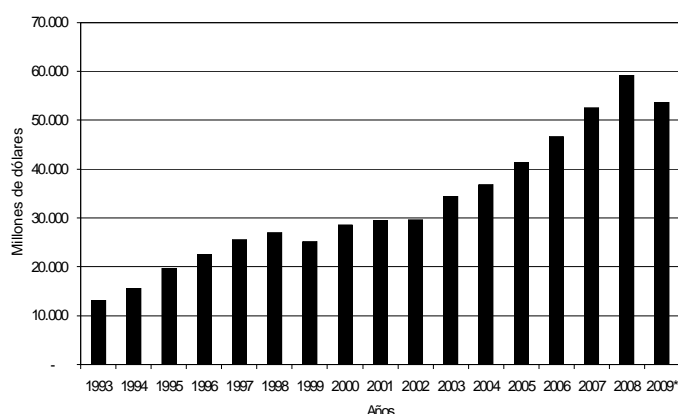
**Cuadro 5.** Poder de compra de las exportaciones y efecto de los términos del intercambio

Período	Exportaciones en millones de dólares a precios de 1993 (A)	Índice de Términos del Intercambio (Base 1993=100) (B)	Poder de la compra de las exportaciones en millones de dólares a precios de 1993 (C)=[(A)*(B)]/100	Efecto de los Términos del Intercambio en millones de dólares a precios de 1993 (D)=(C)-(A)
1993	13.117,8	100,0	13.117,8	-
1994	15.398,6	101,5	15.629,6	231,0
1995	19.275,4	101,8	19.622,4	347,0
1996	20.541,0	109,8	22.554,0	2.013,0
1997	23.619,7	108,4	25.603,8	1.984,1
1998	26.364,4	102,5	27.023,5	659,1
1999	26.171,9	96,4	25.229,7	-942,2
2000	26.875,5	106,1	28.514,9	1.639,4
2001	28.039,0	105,3	29.525,1	1.486,1
2002	28.174,5	105,0	29.583,2	1.408,7
2003	30.036,9	114,6	34.422,3	4.385,4
2004	31.678,7	116,3	36.842,3	5.163,6
2005	36.361,1	114,0	41.451,7	5.090,6
2006	38.591,0	121,0	46.695,1	8.104,1
2007	41.551,0	126,5	52.562,0	11.011,0
2008	42.058,3	140,9	59.260,1	17.201,8
2009*	38.129,5	140,8	53.686,3	15.556,8

**Gráfico 6.** Índices de los Términos del Intercambio, base 1993 = 100, años 1993 - 2009



**Gráfico 7.** Poder de compra de las exportaciones, en millones de dólares a precios de 1993



En el año 2009 el Índice de Términos del Intercambio (que relaciona la evolución diferencial de los precios de las exportaciones respecto de los de las importaciones) resultó el 40,8% superior al registrado en el año 1993. En el año 1999 el nivel del índice, por única vez en el período 1993-2009, se ubicó por debajo del registrado en el año base 1993. El "Poder de compra de las exportaciones" en el año 2009 fue el 309,3% superior al del año 1993, fundamentalmente como consecuencia del crecimiento de las cantidades físicas exportadas, que aumentaron el 190,7% en este período.

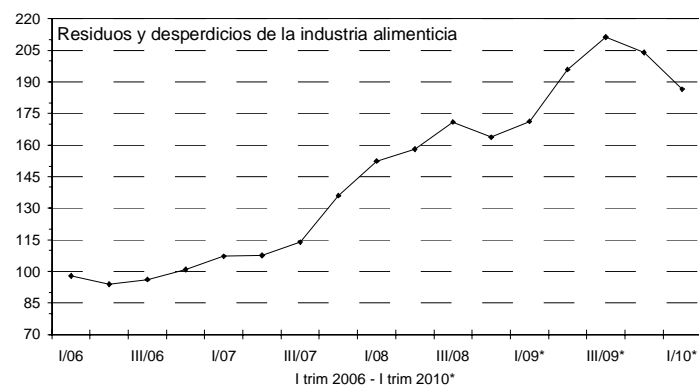
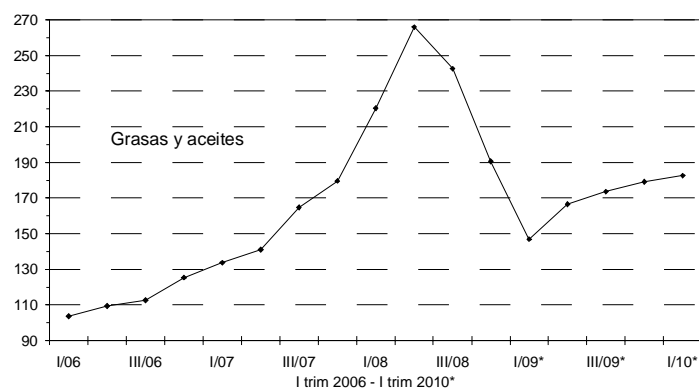
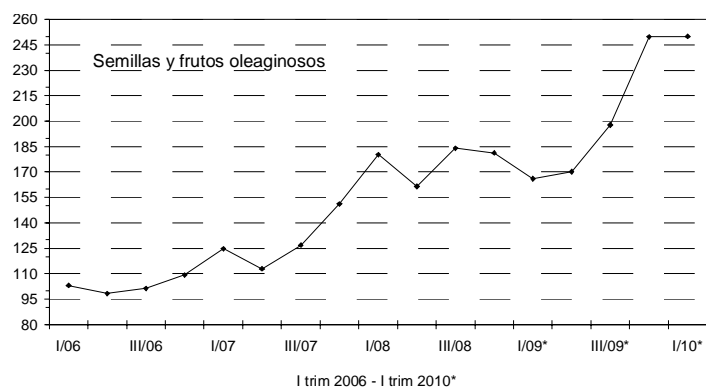
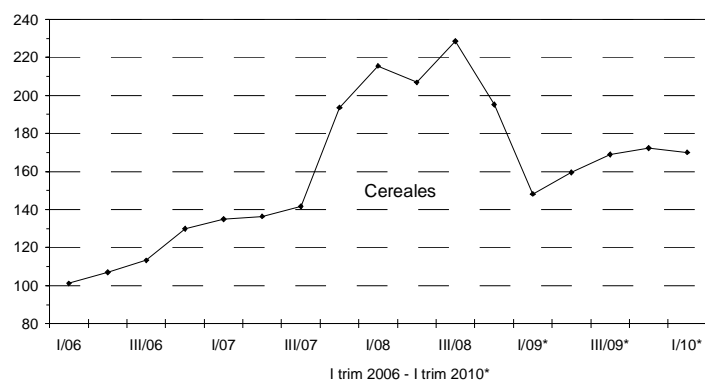
El efecto de los Términos del Intercambio es un cálculo hipotético que cuantifica las ganancias o las pérdidas en el intercambio comercial si prevalecieran en un período determinado los precios de las exportaciones e importaciones de un año elegido como referente, en este caso 1993. Como se observa en el cuadro 5, este indicador presentó, con excepción del año 1999, valores positivos durante el período analizado, alcanzando en el año 2009 un valor de 15.556,8 millones de dólares.

## 5. APÉNDICE ESTADÍSTICO

### 5.a Rubros seleccionados de exportación

**Cuadro 6.** Índices de precios de exportación, base 1993=100

Año	Trimestre				Año
	Primer	Segundo	Tercer	Cuarto	
Cereales					
2006	101,2	107,0	113,3	130,0	113,5
2007	134,9	136,4	141,7	193,6	147,7
2008	215,6	206,9	228,6	195,3	214,0
2009*	148,2	159,6	169,1	172,5	159,8
2010*	170,1	-	-	-	-
Semillas y frutos oleaginosos					
2006	103,1	98,3	101,3	109,2	101,4
2007	124,8	112,9	126,9	151,2	129,5
2008	180,3	161,5	184,0	181,3	174,9
2009*	166,0	170,2	197,7	250,4	180,6
2010*	250,0	-	-	-	-
Grasas y aceites					
2006	103,7	109,5	112,7	125,4	113,0
2007	133,8	141,1	164,8	179,6	156,8
2008	220,5	266,0	242,6	190,7	232,3
2009*	146,9	166,6	174,1	179,3	165,2
2010*	182,6	-	-	-	-
Residuos y desperdicios de la industria alimenticia					
2006	97,9	93,9	96,1	100,9	97,1
2007	107,2	107,6	113,9	136,0	117,5
2008	152,4	158,1	170,9	163,7	161,8
2009*	171,2	195,8	211,1	204,0	195,5
2010*	186,6	-	-	-	-



**Cuadro 6. (conclusión)**

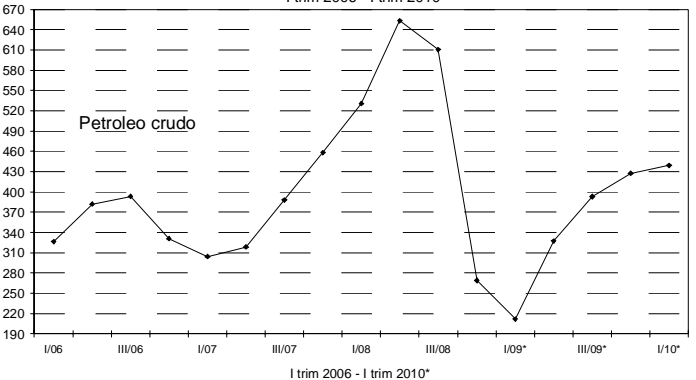
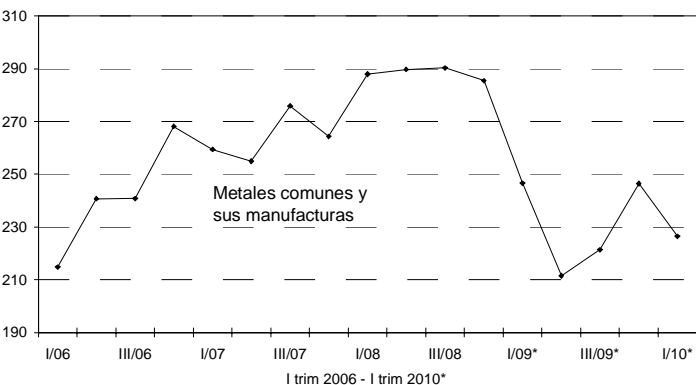
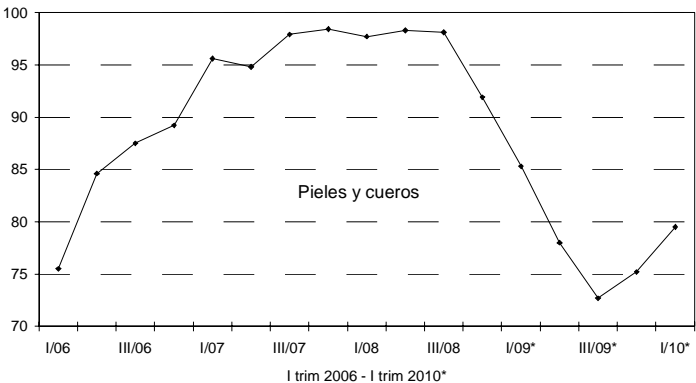
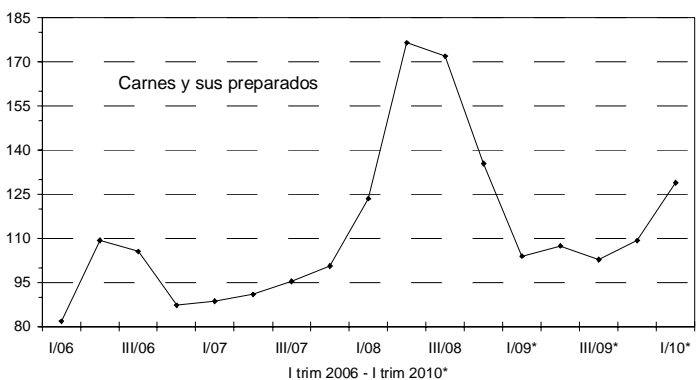
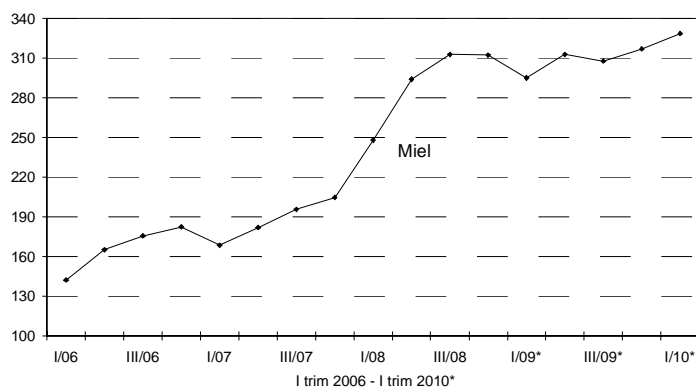
Año	Trimestre				Año
	Primer	Segundo	Tercer	Cuarto	
Miel					
2006	142,2	165,1	175,6	182,4	165,0
2007	168,6	181,9	195,6	204,6	187,0
2008	248,0	294,1	312,8	312,3	291,5
2009*	295,0	312,8	307,8	317,0	307,8
2010*	328,5	-	-	-	-

<b>Carnes y sus preparados</b>					
2006	81,8	109,3	105,5	87,2	93,3
2007	88,6	90,9	95,4	100,6	94,4
2008	123,5	176,5	171,9	135,4	148,5
2009*	104,0	107,4	102,8	109,2	105,9
2010*	128,9	-	-	-	-

<b>Pieles y cueros</b>					
2006	75,5	84,6	87,5	89,2	84,1
2007	95,6	94,8	97,9	98,4	96,7
2008	97,7	98,3	98,1	91,9	96,7
2009*	85,3	78,0	72,7	75,2	76,9
2010*	79,5	-	-	-	-

<b>Metales comunes y sus manufacturas</b>					
2006	214,8	240,7	240,8	268,1	241,7
2007	259,4	254,9	275,9	264,3	263,4
2008	287,9	289,7	290,3	285,4	288,3
2009*	246,9	213,8	221,4	245,8	230,4
2010*	226,5	-	-	-	-

<b>Petróleo crudo</b>					
2006	326,5	382,2	393,6	330,9	356,0
2007	304,4	318,5	388,1	458,1	365,3
2008	530,8	653,3	610,7	269,0	460,6
2009*	212,0	327,3	393,2	427,7	328,7
2010*	439,1	-	-	-	-





**Cuadro 7.** Índices de valores, precios y cantidades de las exportaciones, base 1993=100, según principales rubros

Período		Nivel general			Producto primarios			Manufacturas de origen agropecuario (MOA)		
		Valor	Precio	Cantidad	Valor	Precio	Cantidad	Valor	Precio	Cantidad
Año										
2006		354,8	120,6	294,2	263,7	110,0	239,6	309,5	98,6	313,9
2007		426,8	134,7	316,8	381,7	133,9	285,1	389,5	122,6	317,8
2008*		533,8	166,5	320,6	495,3	187,6	264,1	484,7	169,2	286,5
2009*		424,4	146,0	290,7	284,5	157,2	181,0	430,1	147,4	291,7
Trimestre										
2006	1º trim	302,7	116,6	259,5	225,8	103,1	218,9	266,9	93,4	285,8
	2º trim	364,5	121,1	301,1	324,2	105,1	308,5	294,0	98,3	299,2
	3º trim	369,3	122,4	301,8	250,0	112,9	221,5	329,5	100,3	328,6
	4º trim	382,8	121,8	314,3	254,7	121,5	209,7	347,6	101,6	342,0
2007	1º trim	340,0	125,7	270,5	263,5	124,8	211,2	292,3	107,7	271,4
	2º trim	417,0	129,8	321,4	432,2	122,9	351,7	359,7	114,7	313,5
	3º trim	438,0	133,6	327,9	412,3	130,3	316,5	417,2	124,4	335,3
	4º trim	512,0	147,4	347,3	418,8	160,5	260,8	488,9	139,2	351,1
2008	1º trim	489,0	165,0	296,4	468,2	191,6	244,3	433,8	158,1	274,4
	2º trim	533,4	171,2	311,5	568,6	178,7	318,2	468,7	180,9	259,1
	3º trim	649,4	174,7	371,7	642,6	196,0	327,8	597,7	182,4	327,7
	4º trim	463,3	153,0	302,8	301,9	181,9	166,0	438,5	154,0	284,7
2009*	1º trim	363,4	141,8	256,2	273,6	148,2	184,6	373,2	138,8	268,9
	2º trim	471,5	150,2	314,0	370,2	156,3	236,9	484,1	153,8	314,7
	3º trim	420,8	144,1	291,9	268,6	164,8	162,9	438,7	148,5	295,5
	4º trim	441,9	146,9	300,9	225,7	161,7	139,5	424,3	147,4	287,8
2010*	1º trim	402,4	150,3	267,8	290,7	167,7	173,4	333,4	149,9	222,4

Período		Manufacturas de origen industrial (MOI)			Combustibles y energía		
		Valor	Precio	Cantidad	Valor	Precio	Cantidad
Año							
2006		403,5	115,2	350,1	632,3	327,0	193,4
2007		471,1	118,4	397,8	562,4	362,7	155,1
2008		599,7	125,7	476,9	635,1	449,8	141,2
2009*		508,7	118,6	429,1	521,0	314,9	165,5
Trimestre							
2006	1º trim	321,1	113,5	282,8	594,1	308,3	192,7
	2º trim	397,1	118,9	334,1	655,8	343,5	190,9
	3º trim	441,5	116,5	379,0	629,2	353,6	177,9
	4º trim	454,2	112,3	404,6	650,2	306,7	212,0
2007	1º trim	398,5	114,1	349,3	558,4	295,3	189,1
	2º trim	435,2	121,0	359,6	551,3	348,0	158,4
	3º trim	480,8	121,1	397,0	461,4	375,5	122,9
	4º trim	570,1	117,5	485,2	678,4	452,8	149,8
2008	1º trim	506,8	119,8	423,1	710,9	490,0	145,1
	2º trim	563,7	127,0	443,8	608,5	555,9	109,5
	3º trim	697,2	126,2	552,3	731,1	580,0	126,1
	4º trim	631,3	129,2	488,5	489,9	265,9	184,3
2009*	1º trim	397,7	124,4	319,6	459,8	223,1	206,1
	2º trim	496,6	118,3	419,8	614,2	307,4	199,8
	3º trim	531,7	115,4	460,9	422,2	363,8	116,1
	4º trim	608,7	118,0	515,9	587,9	420,2	139,9
2010*	1º trim	542,6	117,5	461,7	556,2	427,7	130,0

**Cuadro 8.** Índices de valores, precios y cantidades de las importaciones, base 1993=100, según principales usos económicos

Período	Nivel general			Bienes de capital			Bienes intermedios		
	Valor	Precio	Cantidad	Valor	Precio	Cantidad	Valor	Precio	Cantidad
<b>Año</b>									
2006	203,5	99,7	204,2	199,4	78,2	255,0	235,4	115,7	203,4
2007	266,4	106,5	250,0	252,8	79,3	318,8	303,6	132,9	228,5
2008	342,4	118,2	289,6	308,1	79,2	388,7	399,5	173,1	230,8
2009*	231,1	103,7	222,8	210,4	71,1	296,0	248,1	135,6	182,9
<b>Trimestre</b>									
2006 1º trim	175,7	99,5	176,5	166,2	81,9	203,1	213,2	111,3	191,5
2º trim	196,2	100,4	195,5	186,1	77,9	239,0	223,2	115,9	192,6
3º trim	221,7	99,7	222,4	220,1	76,9	286,1	253,1	114,7	220,7
4º trim	220,4	99,1	222,4	225,4	77,2	292,0	252,1	120,7	209,0
2007 1º trim	218,4	102,0	214,2	211,6	81,6	259,3	259,7	119,4	217,6
2º trim	242,7	103,8	233,8	225,4	76,5	294,6	277,3	127,9	216,8
3º trim	302,6	111,6	271,2	270,6	78,7	343,8	342,1	142,6	239,8
4º trim	301,9	107,5	280,9	303,6	80,5	377,3	335,4	139,9	239,7
2008 1º trim	306,3	110,5	277,2	317,7	83,0	382,7	361,3	153,0	236,1
2º trim	365,3	122,4	298,4	301,2	77,7	387,9	419,8	176,3	238,2
3º trim	393,6	125,9	312,7	321,2	78,3	410,3	462,8	191,9	241,2
4º trim	304,3	112,7	270,1	292,2	78,1	374,1	354,2	170,4	207,9
2009* 1º trim	198,1	107,5	184,3	181,0	77,4	233,8	232,8	149,3	155,9
2º trim	215,8	102,3	210,9	199,9	68,1	293,6	219,5	133,5	164,4
3º trim	250,4	104,0	240,8	218,1	69,6	313,5	256,6	128,9	199,0
4º trim	259,9	101,9	255,1	242,7	70,7	343,3	283,5	133,5	212,3
2010* 1º trim	263,7	105,7	249,4	243,1	75,1	323,9	287,8	137,8	208,8

Período	Combustibles y lubricantes			Piezas y accesorios para bienes de capital			Bienes de consumo		
	Valor	Precio	Cantidad	Valor	Precio	Cantidad	Valor	Precio	Cantidad
<b>Año</b>									
2006	447,9	275,9	162,3	219,6	93,4	235,1	137,3	98,1	140,0
2007	735,6	289,4	254,2	286,8	98,8	290,3	180,9	98,5	183,6
2008*	1120,6	461,3	242,9	354,2	98,6	359,3	232,3	103,8	223,8
2009*	679,1	288,1	235,7	257,1	95,4	269,4	173,2	103,2	167,9
<b>Trimestre</b>									
2006 1º trim	335,3	245,2	136,7	180,8	93,2	193,9	122,5	97,9	125,1
2º trim	498,7	310,7	160,5	211,2	93,3	226,4	136,5	97,7	139,7
3º trim	606,5	315,1	192,5	241,2	93,4	258,3	139,6	97,4	143,3
4º trim	351,3	220,1	159,6	245,3	93,7	262,0	150,6	99,3	151,7
2007 1º trim	339,8	208,0	163,4	238,9	98,7	241,9	152,3	99,0	153,8
2º trim	660,0	258,6	255,2	271,9	98,2	276,9	162,4	97,8	166,1
3º trim	1312,7	324,8	404,1	305,8	97,8	312,7	195,1	97,3	200,5
4º trim	629,9	324,5	194,1	330,8	100,3	329,7	213,9	99,9	214,1
2008 1º trim	437,2	299,5	146,0	313,2	98,3	318,7	216,1	102,7	210,4
2º trim	1761,2	526,4	334,6	374,7	96,5	388,5	233,3	104,6	223,1
3º trim	1732,2	509,3	340,1	409,6	99,9	410,1	253,4	106,0	239,0
4º trim	551,7	365,5	151,0	319,2	99,7	320,1	226,5	101,7	222,7
2009* 1º trim	360,0	241,4	149,1	212,5	95,3	222,9	149,4	101,0	148,0
2º trim	852,9	285,4	298,8	228,3	94,2	242,4	160,2	101,9	157,2
3º trim	1055,7	307,2	343,7	288,0	95,2	302,4	177,4	103,5	171,5
4º trim	447,8	296,3	151,1	299,7	96,6	310,1	205,9	105,7	194,9
2010* 1º trim	550,6	332,1	165,8	287,6	95,4	301,5	213,0	106,5	199,9