



**Industria pesquera**  
Vol. 3, n° 7



**Índice de producción industrial pesquero**  
**Pesca marítima**

Mayo de 2025



**Ministerio  
de Economía**  
República Argentina

Instituto Nacional de  
Estadística y Censos  
República Argentina

**indec**

# Informes técnicos. Vol. 9, nº 159

ISSN 2545-6636

## Industria pesquera. Vol. 3, nº 7

Índice de producción industrial pesquero

Pesca marítima

Mayo de 2025

ISSN 2953-5462

Instituto Nacional de Estadística y Censos (INDEC)

**Dirección:** Marco Lavagna

**Dirección Técnica:** Pedro Ignacio Lines

**Dirección General de Difusión y Comunicación:** María Silvina Viazzi

**Coordinación de Producción Gráfica y Editorial:** Marcelo Costanzo

Este informe técnico fue producido por los equipos de trabajo de:

**Dirección Nacional de Estadísticas Económicas**

Carolina Andrea Plat

**Dirección de Estadísticas Agropecuarias, Silvicultura y Pesca**

Pablo Gallo Mendoza

**Desestacionalización**

Dirección Nacional de Metodología e Infraestructura Estadística



Esta publicación utiliza una licencia Creative Commons.  
Se permite su reproducción con atribución de la fuente.

Buenos Aires, julio de 2025

### Signos convencionales:

- \* Dato provisorio
- ° Dato estimado por extrapolación, proyección
- i Dato estimado por imputación
- u Dato de calidad inferior al estándar
- Cero absoluto
- . Dato no registrado
- ... Dato no disponible a la fecha de presentación de los resultados
- /// Dato que no corresponde presentar
- s Dato confidencial por aplicación de las reglas del secreto estadístico

### Publicaciones del INDEC

Las publicaciones editadas por el Instituto Nacional de Estadística y Censos pueden ser consultadas en [www.indec.gov.ar](http://www.indec.gov.ar) y en el Centro Estadístico de Servicios, ubicado en Av. Presidente Julio A. Roca 609 C1067ABB, Ciudad Autónoma de Buenos Aires, Argentina. El horario de atención al público es de 9:30 a 16:00.

También pueden solicitarse al teléfono (54-11) 5031-4632

Correo electrónico: [ces@indec.gov.ar](mailto:ces@indec.gov.ar)

Sitio web: [www.indec.gov.ar](http://www.indec.gov.ar)

X: @INDECArgentina

Facebook: /INDECArgentina

Instagram: @indecargentina

Spotify: /INDECArgentina

Calendario anual anticipado de informes:

[www.indec.gov.ar/indec/web/Calendario-Fecha-0](http://www.indec.gov.ar/indec/web/Calendario-Fecha-0)

Índice	Pág.
<b>Resumen ejecutivo de variaciones .....</b>	<b>3</b>
<b>Nivel general .....</b>	<b>4</b>
<b>Cuadro 1.</b> IPI pesquero nivel general. Serie original, desestacionalizada y tendencia-ciclo, base 2004=100, en números índice y variación porcentual. Enero 2024-mayo 2025 .....	4
<b>Gráfico 1.</b> IPI pesquero nivel general. Serie original, desestacionalizada y tendencia-ciclo, base 2004=100, en números índice. Enero 2012-mayo 2025 .....	5
<b>Grupo de especies .....</b>	<b>5</b>
<b>Cuadro 2.</b> IPI pesquero por grupo de especies, base 2004=100, en números índice y variación porcentual. Enero 2024-mayo 2025 .....	6
<b>Cuadro 3.</b> IPI pesquero nivel general y grupo de especies, base 2004=100, en variación porcentual interanual e incidencias. Enero 2024-mayo 2025 .....	6
<b>Gráfico 2.1</b> IPI pesquero nivel general y grupo peces, base 2004=100, en números índice. Enero 2019-mayo 2025 .....	7
<b>Gráfico 2.2</b> IPI pesquero nivel general y grupo crustáceos, base 2004=100, en números índice. Enero 2019-mayo 2025 .....	7
<b>Gráfico 2.3</b> IPI pesquero nivel general y grupo moluscos, base 2004=100, en números índice. Enero 2019-mayo 2025 .....	8
<b>Gráfico 3.</b> IPI pesquero nivel general y grupo de especies, incidencias. Mayo de 2025 .....	8
<b>Tipo de buque .....</b>	<b>9</b>
<b>Cuadro 4.</b> IPI pesquero por tipo de buque, base 2004=100, en números índice y variación porcentual. Enero 2024-mayo 2025 .....	9
<b>Cuadro 5.</b> IPI pesquero nivel general y tipo de buque, base 2004=100, en variación porcentual interanual e incidencias. Enero 2024-mayo 2025 .....	10
<b>Gráfico 4.1</b> IPI pesquero nivel general y buques fresqueros, base 2004=100, en números índice. Enero 2019-mayo 2025 .....	10
<b>Gráfico 4.2</b> IPI pesquero nivel general y buques congeladores, base 2004=100, en números índice. Enero 2019-mayo 2025 .....	11
<b>Gráfico 5.</b> IPI pesquero nivel general y tipo de buque, incidencias. Mayo de 2025 .....	11
<b>Enlace a más detalles.....</b>	<b>12</b>
<b>Índice de cuadros web .....</b>	<b>12</b>
<b>Aspectos metodológicos .....</b>	<b>12</b>



## Índice de producción industrial pesquero Pesca marítima

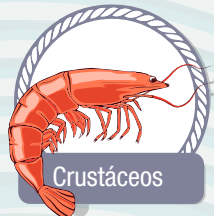
Resumen ejecutivo. Mayo de 2025

Nivel general **0,5%** **11,8%** **4,0%**  
v.im v.ia v.ai

### Grupo de especies



**3,6%** **-4,1%**  
v.ia v.ai



**-88,8%** **-19,2%**  
v.ia v.ai



**82,8%** **21,6%**  
v.ia v.ai

### Tipo de buque



**-9,7%** **17,2%**  
v.ia v.ai



**16,8%** **-1,5%**  
v.ia v.ai

**v.im**

Desestacionalizado.  
Variación intermensual  
(respecto al mes anterior)

**v.ia**

Variación interanual  
(respecto al mismo  
mes del año anterior)

**v.ai**

Variación acumulada interanual  
(acumulado del año respecto a  
igual acumulado del año anterior)

## Índice de producción industrial pesquero

### Pesca marítima

Mayo de 2025

En mayo de 2025, el Índice de producción industrial pesquero (IPI pesquero) muestra un aumento de 11,8% respecto a igual mes de 2024. El acumulado enero-mayo de 2025 presenta una suba de 4,0% respecto a igual período del año anterior.

El índice de la serie desestacionalizada muestra una variación positiva de 0,5% respecto al mes anterior y el índice de la serie tendencia-ciclo registra una variación negativa de 0,6% respecto al mes anterior.

El IPI pesquero de pesca marítima presenta un patrón estacional cambiante y mucha irregularidad. Por ello es probable que, a medida que se vayan incorporando nuevos datos a la serie original, se produzcan revisiones frecuentes de los valores históricos ya publicados de las series desestacionalizada y tendencia-ciclo. Además, para una interpretación integral de los resultados y un mejor diagnóstico del corto plazo, es conveniente analizar la evolución de la tendencia-ciclo en conjunto con la serie desestacionalizada.<sup>1</sup>

**Cuadro 1. IPI pesquero nivel general. Serie original, desestacionalizada y tendencia-ciclo, base 2004=100, en números índice y variación porcentual. Enero 2024-mayo 2025**

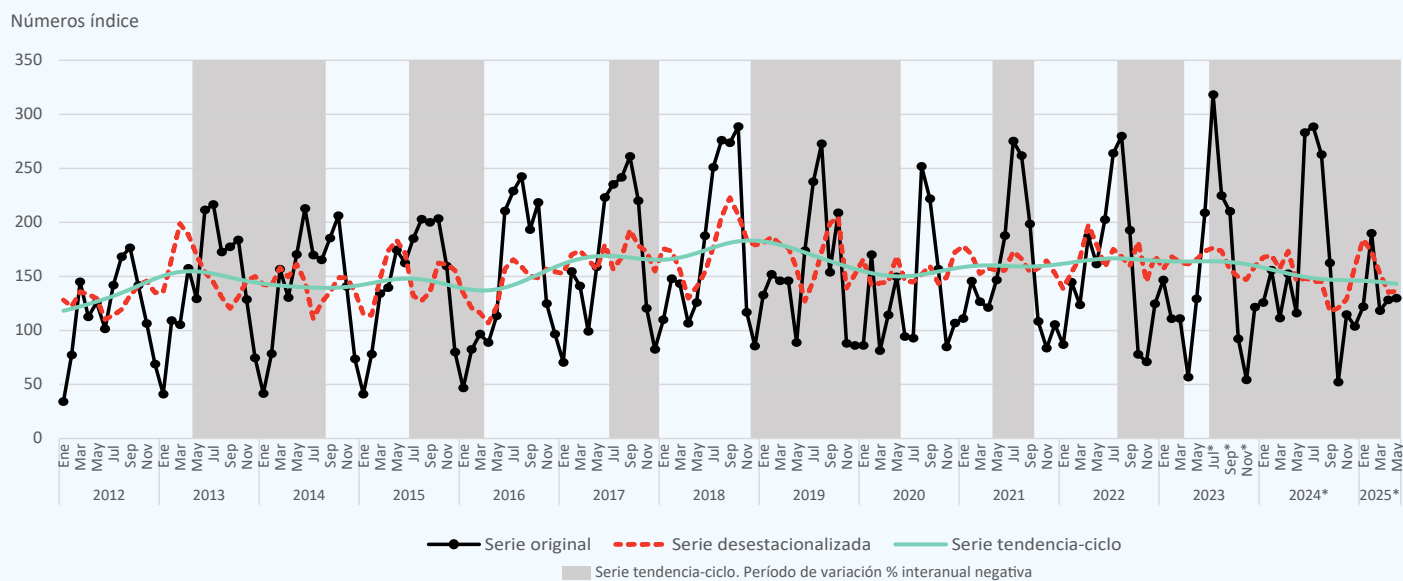
Período	Índice serie original			Índice serie desestacionalizada <sup>(1)</sup>		Índice serie tendencia-ciclo	
	Nivel general	Variación porcentual		Nivel general	Variación porcentual respecto al mes anterior	Nivel general	Variación porcentual respecto al mes anterior
		respecto al mismo mes del año anterior	acumulada del año respecto a igual acumulado del año anterior				
	Números índice	%	%	Números índice	%	Números índice	%
2024*							
Enero	125,9	-14,2	-14,2	167,8	5,2	158,1	-1,1
Febrero	155,7	40,5	9,4	169,4	0,9	156,3	-1,2
Marzo	111,5	0,4	6,7	157,3	-7,1	154,4	-1,2
Abril	152,4	168,8	28,3	173,6	10,3	152,6	-1,2
Mayo	116,1	-10,2	19,3	146,0	-15,9	151,0	-1,1
Junio	283,2	35,6	23,8	148,4	1,7	149,5	-1,0
Julio	288,6	-9,3	14,0	145,9	-1,7	148,4	-0,8
Agosto	262,8	16,9	14,5	145,0	-0,6	147,6	-0,6
Septiembre	162,5	-22,7	9,4	117,7	-18,8	147,0	-0,4
Octubre	52,1	-43,5	6,3	120,8	2,6	146,7	-0,2
Noviembre	114,8	111,4	9,8	129,1	6,8	146,5	-0,1
Diciembre	103,8	-14,6	8,1	159,4	23,5	146,3	-0,1
2025*							
Enero	122,0	-3,1	-3,1	184,3	15,6	146,0	-0,2
Febrero	189,8	21,9	10,7	172,6	-6,4	145,5	-0,3
Marzo	118,4	6,1	9,4	153,2	-11,2	144,8	-0,4
Abril	128,4	-15,8	2,4	135,5	-11,6	144,0	-0,6
Mayo	129,8	11,8	4,0	136,2	0,5	143,1	-0,6

<sup>(1)</sup> Cabe recordar que la serie desestacionalizada contiene el efecto de la componente irregular, cuyas fluctuaciones se han visto incrementadas desde el inicio de la pandemia por la COVID-19.

**Fuente:** INDEC, Dirección Nacional de Estadísticas Económicas. Dirección de Estadísticas Agropecuarias, Silvicultura y Pesca.

<sup>1</sup> Para más información de los resultados de las series desestacionalizada y tendencia-ciclo, ver "Aspectos metodológicos" del IPI pesquero en este mismo informe técnico.

**Gráfico 1. IPI pesquero nivel general. Serie original, desestacionalizada y tendencia-ciclo, base 2004=100, en números índice. Enero 2012-mayo 2025**



**Nota:** el sombreado con color gris representa las variaciones intermensuales negativas de la serie tendencia-ciclo, pero no necesariamente indica un cambio en el ciclo económico.

**Fuente:** INDEC, Dirección Nacional de Estadísticas Económicas. Dirección de Estadísticas Agropecuarias, Silvicultura y Pesca.

## Grupo de especies

En mayo de 2025, el grupo “Peces” registró un aumento de 3,6% respecto a igual mes del año anterior. El acumulado enero-mayo de 2025, respecto a igual acumulado del año anterior, presentó una disminución de 4,1%. Este grupo de especies tuvo una incidencia positiva de 0,9% en la variación interanual del nivel general del índice.

Por su parte, el grupo “Crustáceos” mostró una caída de 88,8% respecto a igual mes del año anterior. El acumulado enero-mayo de 2025, respecto a igual acumulado del año anterior, presentó una disminución de 19,2%. Este grupo de especies tuvo una incidencia negativa de 26,1% en la variación interanual del nivel general del índice.

Por último, el grupo “Moluscos” registró un aumento de 82,8% respecto a igual mes del año anterior. El acumulado enero-mayo de 2025, respecto a igual acumulado del año anterior, presentó una suba de 21,6%. Este grupo de especies tuvo una incidencia positiva de 37,0% en la variación interanual del nivel general del índice.

**Cuadro 2. IPI pesquero por grupo de especies, base 2004=100, en números índice y variación porcentual. Enero 2024-mayo 2025**

Código CPC 2.1		Grupo de especies								
		042			043			044		
Período	Peces	Variación porcentual		Crustáceos	Variación porcentual		Moluscos	Variación porcentual		
		respecto al mismo mes del año anterior	acumulada del año respecto a igual acumulado del año anterior		respecto al mismo mes del año anterior	acumulada del año respecto a igual acumulado del año anterior		respecto al mismo mes del año anterior	acumulada del año respecto a igual acumulado del año anterior	
		Números índice	%	Números índice	%	Números índice	%			
2024*	Enero	20,2	-15,9	-15,9	403,7	-4,6	-4,6	186,6	-30,8	-30,8
	Febrero	43,1	74,5	29,9	95,5	-57,8	-23,2	626,8	119,0	46,4
	Marzo	47,1	-8,4	10,2	41,8	-67,3	-30,4	421,5	38,3	43,5
	Abril	47,3	5,7	8,8	307,7	455,6	1,9	351,1	247,1	64,9
	Mayo	48,1	-19,6	0,5	170,7	-44,2	-10,5	296,5	69,2	65,6
	Junio	48,8	50,3	7,3	1.202,1	56,3	16,4	71,6	-64,2	46,2
	Julio	47,5	-18,0	2,4	1.257,0	15,3	16,0	43,7	-88,1	17,2
	Agosto	42,1	21,5	4,4	1.162,2	48,7	22,8	24,3	-91,0	2,5
	Septiembre	53,5	5,3	4,5	620,1	-30,2	12,7	29,4	477,0	3,7
	Octubre	71,2	23,6	7,0	4,1	-98,6	6,4	38,6	77.231,5	5,7
	Noviembre	50,4	-30,2	1,7	363,0	721,8	12,7	61,1	3.600,2	8,7
	Diciembre	45,4	4,5	2,0	321,9	-23,8	9,9	63,4	10,9	8,7
2025*	Enero	17,8	-11,6	-11,6	371,8	-7,9	-7,9	208,9	12,0	12,0
	Febrero	38,9	-9,8	-10,4	332,7	248,2	41,1	566,1	-9,7	-4,7
	Marzo	41,0	-13,0	-11,5	71,6	71,1	43,4	448,5	6,4	-0,9
	Abril	49,7	5,2	-6,5	28,2	-90,8	-5,2	524,2	49,3	10,2
	Mayo	49,9	3,6	-4,1	19,1	-88,8	-19,2	542,0	82,8	21,6

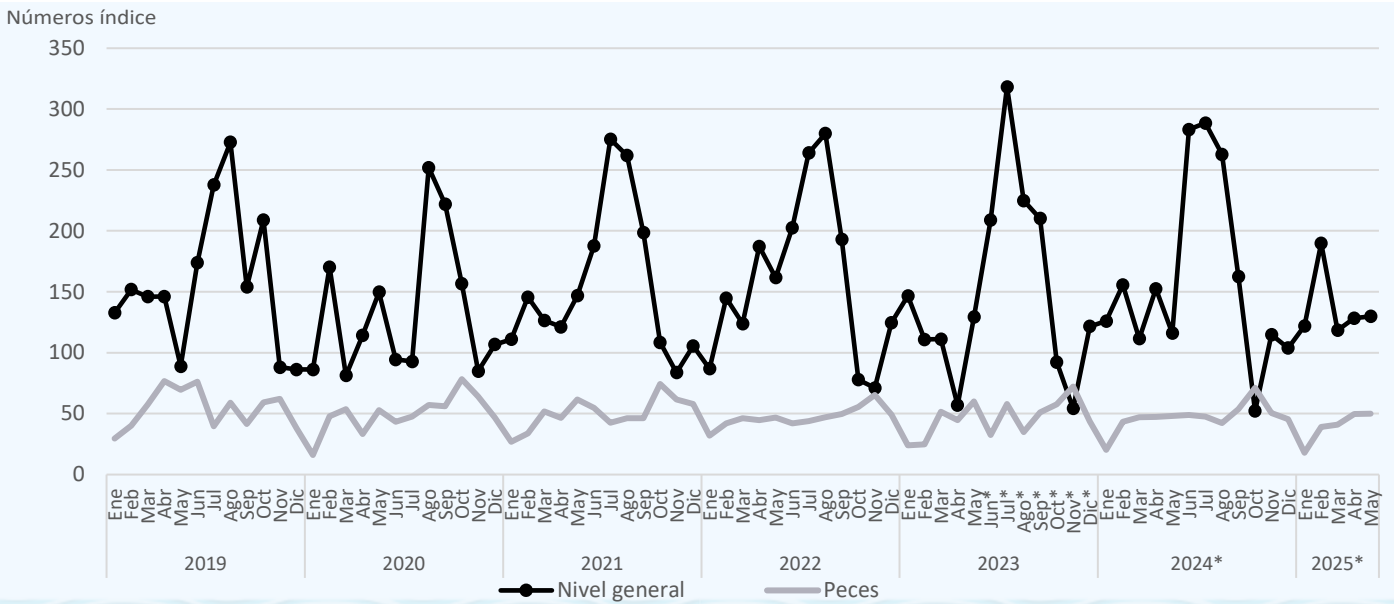
Fuente: INDEC, Dirección Nacional de Estadísticas Económicas. Dirección de Estadísticas Agropecuarias, Silvicultura y Pesca.

**Cuadro 3. IPI pesquero nivel general y grupo de especies, base 2004=100, en variación porcentual interanual e incidencias. Enero 2024-mayo 2025**

Período	Nivel general		Incidencias		
	Variación porcentual respecto al mismo mes del año anterior		Peces	Crustáceos	Moluscos
%					
2024*	Enero	-14,2	-1,6	-2,6	-9,9
	Febrero	40,5	10,4	-23,6	53,7
	Marzo	0,4	-2,4	-15,5	18,4
	Abril	168,8	2,8	88,9	77,1
	Mayo	-10,2	-5,7	-20,9	16,4
	Junio	35,6	4,9	41,4	-10,8
	Julio	-9,3	-2,1	10,5	-17,8
	Agosto	16,9	2,1	33,8	-19,0
	Septiembre	-22,7	0,8	-25,5	2,0
	Octubre	-43,5	9,2	-60,0	7,3
	Noviembre	111,4	-25,1	117,4	19,2
	Diciembre	-14,6	1,0	-16,5	0,9
2025*	Enero	-3,1	-1,2	-5,1	3,1
	Febrero	21,9	-1,7	30,4	-6,8
	Marzo	6,1	-3,4	5,3	4,2
	Abril	-15,8	1,0	-36,6	19,9
	Mayo	11,8	0,9	-26,1	37,0

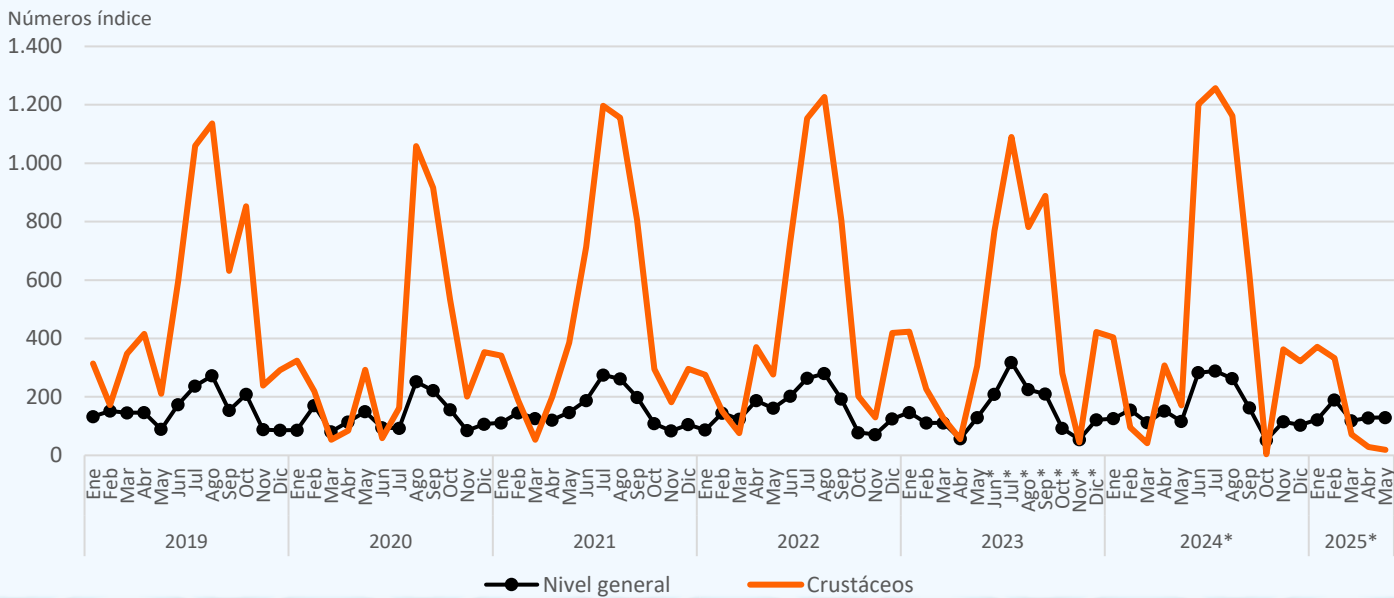
Fuente: INDEC, Dirección Nacional de Estadísticas Económicas. Dirección de Estadísticas Agropecuarias, Silvicultura y Pesca.

**Gráfico 2.1** IPI pesquero nivel general y grupo peces, base 2004=100, en números índice. Enero 2019-mayo 2025



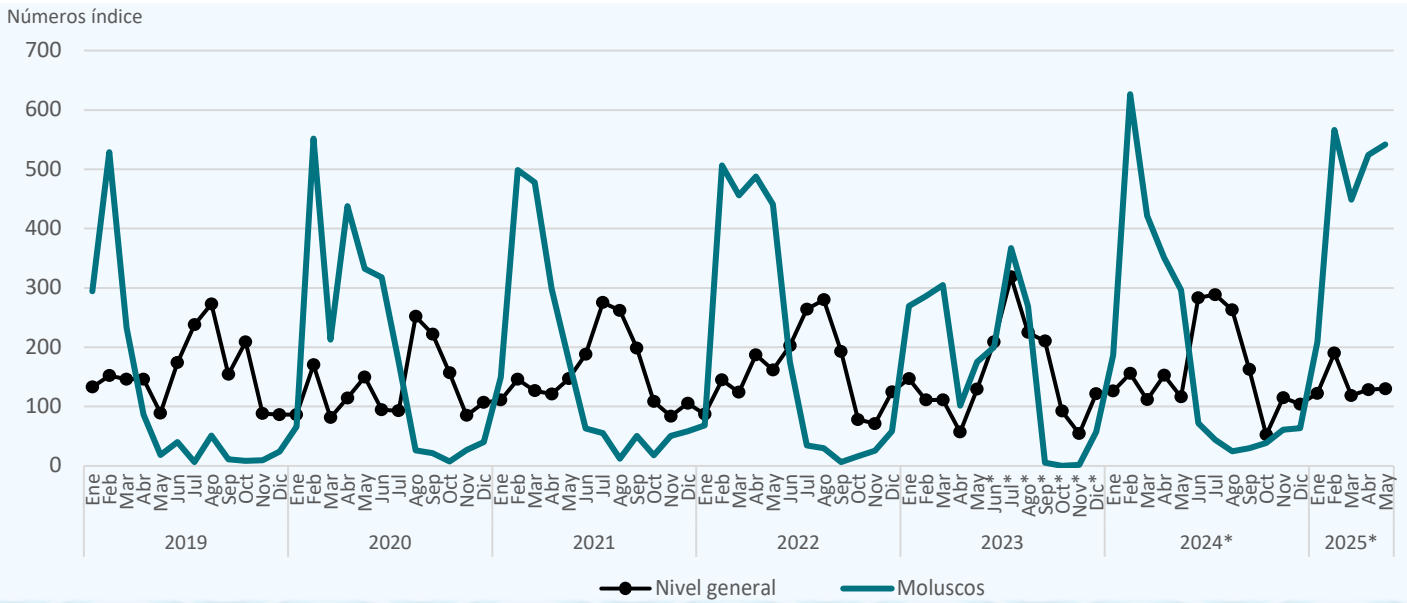
Fuente: INDEC, Dirección Nacional de Estadísticas Económicas. Dirección de Estadísticas Agropecuarias, Silvicultura y Pesca.

**Gráfico 2.2** IPI pesquero nivel general y grupo crustáceos, base 2004=100, en números índice. Enero 2019-mayo 2025



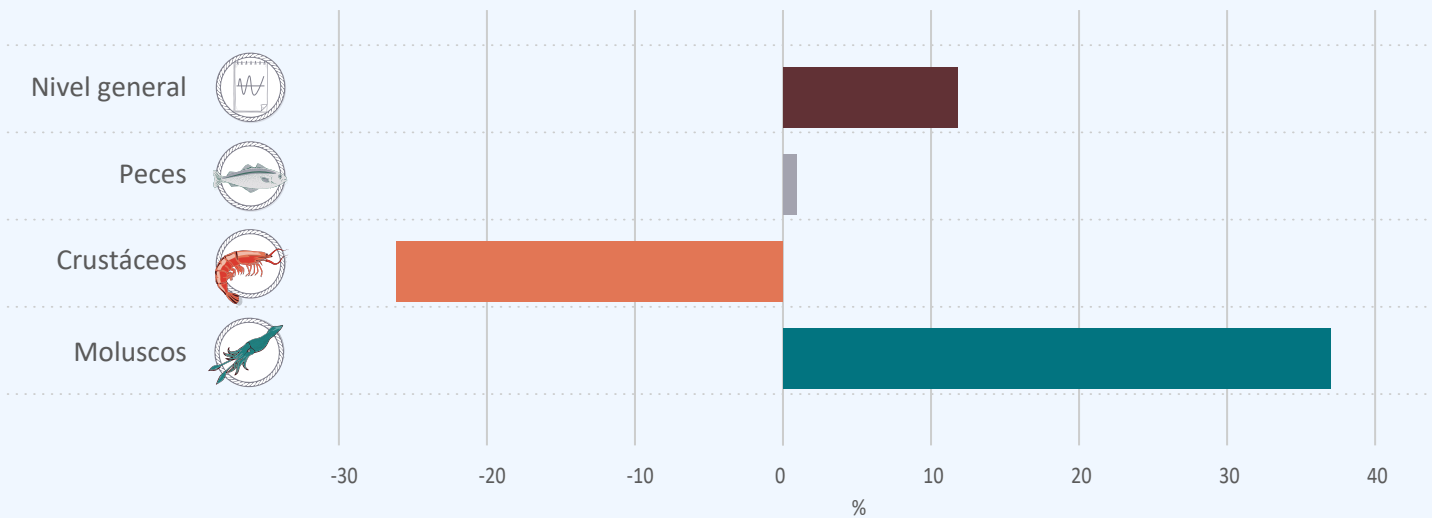
Fuente: INDEC, Dirección Nacional de Estadísticas Económicas. Dirección de Estadísticas Agropecuarias, Silvicultura y Pesca.

**Gráfico 2.3** IPI pesquero nivel general y grupo moluscos, base 2004=100, en números índice. Enero 2019-mayo 2025



Fuente: INDEC, Dirección Nacional de Estadísticas Económicas. Dirección de Estadísticas Agropecuarias, Silvicultura y Pesca.

**Gráfico 3.** IPI pesquero nivel general y grupo de especies, incidencias. Mayo de 2025



Fuente: INDEC, Dirección Nacional de Estadísticas Económicas. Dirección de Estadísticas Agropecuarias, Silvicultura y Pesca.

## Tipo de buque

En mayo de 2025, los desembarques realizados por los “Buques fresqueros” tuvieron una caída de 9,7% respecto a igual mes del año anterior. El acumulado enero-mayo de 2025, respecto a igual acumulado del año anterior, presentó una suba de 17,2%. Este tipo de buque, en el mes de referencia, tuvo una incidencia negativa de 1,8% en la variación interanual del nivel general del índice.

Por su parte, los desembarques realizados por los “Buques congeladores” mostraron un incremento de 16,8% respecto a igual mes del año anterior. El acumulado enero-mayo de 2025, respecto a igual acumulado del año anterior, presentó una caída de 1,5%. Este tipo de buque, en el mes de referencia, tuvo una incidencia positiva de 13,6% en la variación interanual del nivel general del índice.

**Cuadro 4. IPI pesquero por tipo de buque, base 2004=100, en números índice y variación porcentual. Enero 2024-mayo 2025**

Código ClaNAE rev2017		Tipo de buque					
		03.111			03.112		
Período	Buques fresqueros	Variación porcentual		Buques congeladores	Variación porcentual		
		respecto al mismo mes del año anterior	acumulada del año respecto a igual acumulado del año anterior		respecto al mismo mes del año anterior	acumulada del año respecto a igual acumulado del año anterior	
	Números índice	%		Números índice	%		
2024*	Enero	299,9	-2,1	-2,1	49,7	-35,2	-35,2
	Febrero	120,3	-34,2	-14,1	171,2	116,1	41,7
	Marzo	86,0	-37,0	-19,1	122,7	22,8	34,3
	Abril	67,6	24,0	-15,7	189,6	228,6	70,1
	Mayo	71,8	3,3	-13,9	135,5	-12,8	42,6
	Junio	145,3	62,5	-5,8	343,6	31,5	38,6
	Julio	148,2	14,6	-3,0	350,0	-12,7	20,4
	Agosto	112,9	36,5	0,1	328,4	14,4	19,2
	Septiembre	75,7	-30,3	-2,8	200,6	-21,3	13,1
	Octubre	86,5	9,5	-2,0	37,1	-62,2	8,9
	Noviembre	283,6	190,8	12,1	40,8	15,5	9,0
	Diciembre	232,3	-24,7	5,2	47,6	19,7	9,2
2025*	Enero	274,7	-8,4	-8,4	55,1	10,8	10,8
	Febrero	255,4	112,3	26,2	161,1	-5,9	-2,1
	Marzo	101,2	17,7	24,7	125,9	2,6	-0,4
	Abril	60,6	-10,3	20,6	158,1	-16,6	-6,2
	Mayo	64,8	-9,7	17,2	158,2	16,8	-1,5

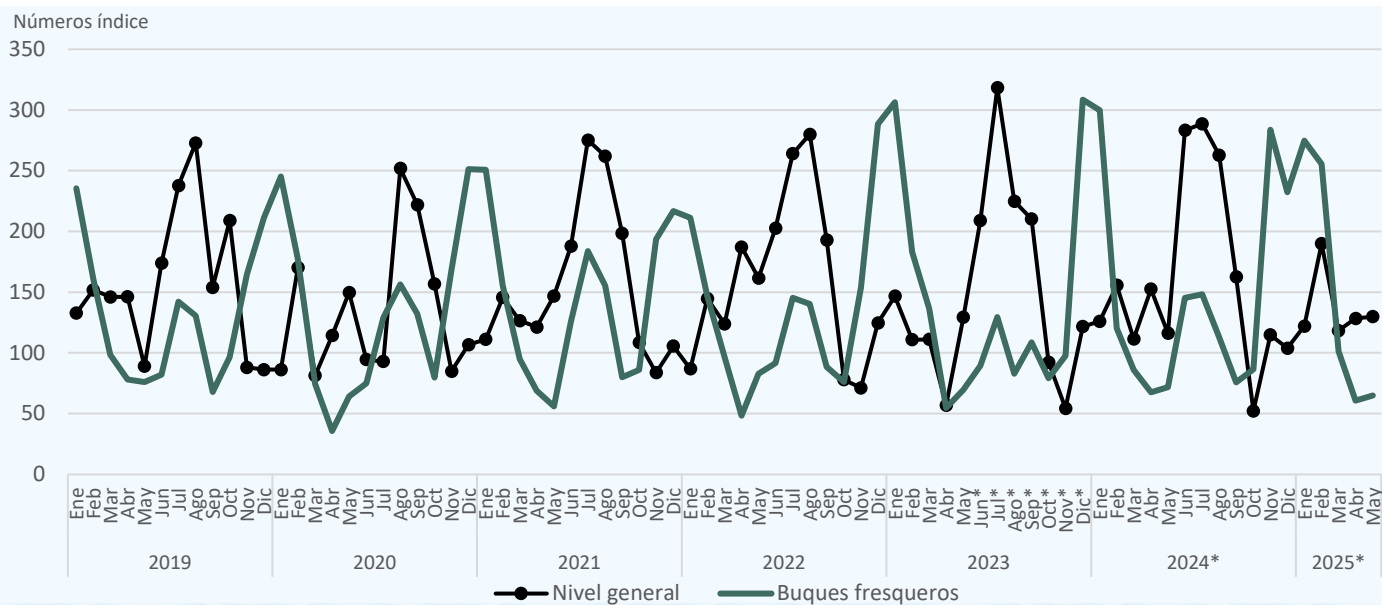
**Fuente:** INDEC, Dirección Nacional de Estadísticas Económicas. Dirección de Estadísticas Agropecuarias, Silvicultura y Pesca.

**Cuadro 5. IPI pesquero nivel general y tipo de buque, base 2004=100, en variación porcentual interanual e incidencias. Enero 2024-mayo 2025**

Período	Nivel general		Incidencias	
	Variación porcentual respecto al mismo mes del año anterior		Buques fresqueros	Buques congeladores
			%	
2024*	Enero	-14,2	-1,4	-12,8
	Febrero	40,5	-17,2	57,7
	Marzo	0,4	-13,8	14,3
	Abril	168,8	7,0	161,8
	Mayo	-10,2	0,5	-10,7
	Junio	35,6	8,2	27,4
	Julio	-9,3	1,8	-11,1
	Agosto	16,9	4,1	12,8
	Septiembre	-22,7	-4,8	-17,9
	Octubre	-43,5	2,5	-46,0
	Noviembre	111,4	104,4	7,0
	Diciembre	-14,6	-19,1	4,5
2025*	Enero	-3,1	-6,1	3,0
	Febrero	21,9	26,4	-4,5
	Marzo	6,1	4,2	2,0
	Abril	-15,8	-1,4	-14,4
	Mayo	11,8	-1,8	13,6

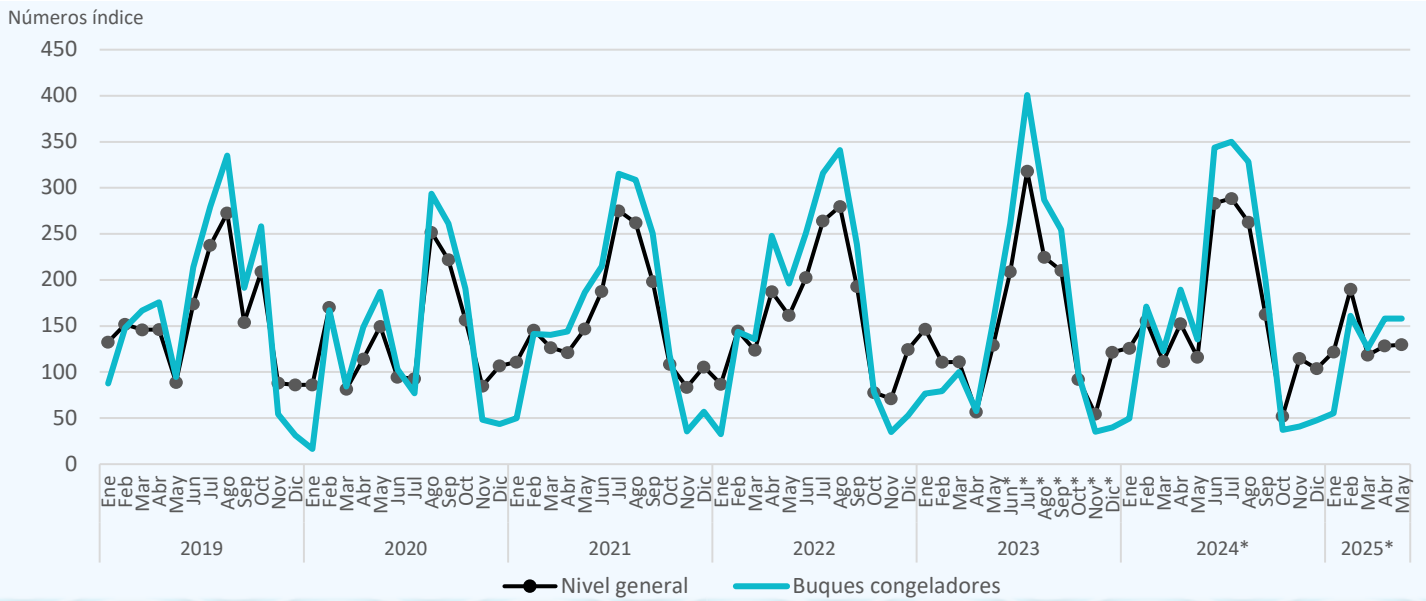
Fuente: INDEC, Dirección Nacional de Estadísticas Económicas. Dirección de Estadísticas Agropecuarias, Silvicultura y Pesca.

**Gráfico 4.1 IPI pesquero nivel general y buques fresqueros, base 2004=100, en números índice. Enero 2019-mayo 2025**



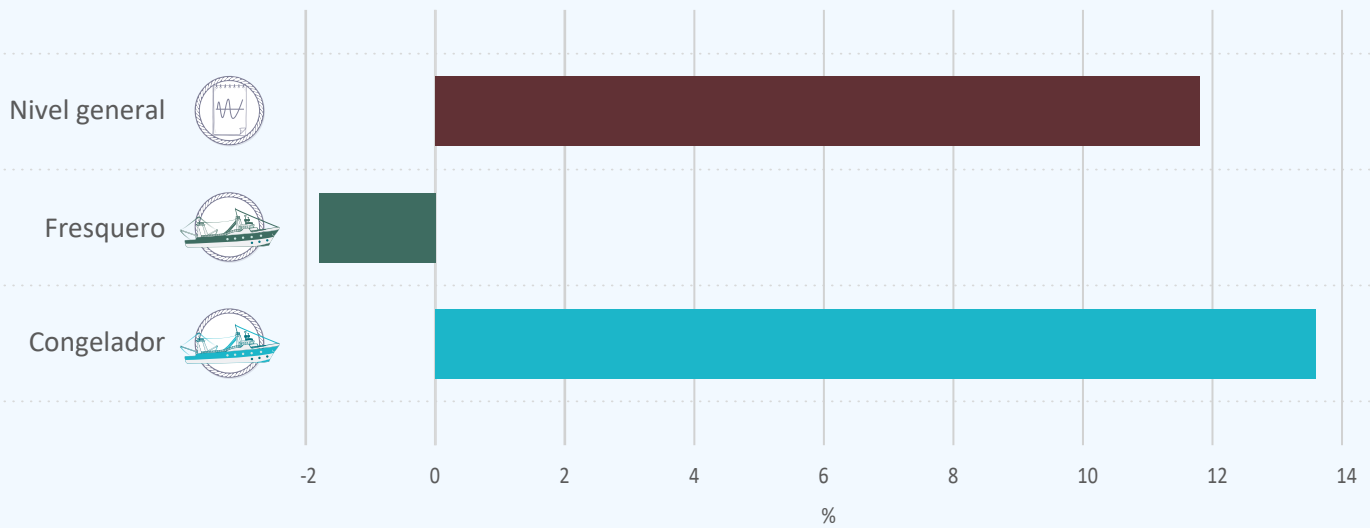
Fuente: INDEC, Dirección Nacional de Estadísticas Económicas. Dirección de Estadísticas Agropecuarias, Silvicultura y Pesca.

**Gráfico 4.2 IPI pesquero nivel general y buques congeladores, base 2004=100, en números índice. Enero 2019-mayo 2025**



Fuente: INDEC, Dirección Nacional de Estadísticas Económicas. Dirección de Estadísticas Agropecuarias, Silvicultura y Pesca.

**Gráfico 5. IPI pesquero nivel general y tipo de buque, incidencias. Mayo de 2025**



Fuente: INDEC, Dirección Nacional de Estadísticas Económicas. Dirección de Estadísticas Agropecuarias, Silvicultura y Pesca.

## Enlace a más detalles

Pueden consultarse más detalles de las series que componen el IPI pesquero, desde enero de 2012 hasta el período de referencia del presente informe, en los cuadros que se encuentran en formato digital, disponibles en: [https://www.indec.gob.ar/ftp/cuadros/economia/serie\\_ipi\\_pesquero.xlsx](https://www.indec.gob.ar/ftp/cuadros/economia/serie_ipi_pesquero.xlsx)

## Índice de cuadros web

**Cuadro 1.** IPI pesquero nivel general. Serie original, desestacionalizada y tendencia-ciclo, base 2004=100, en números índice y variación porcentual

**Cuadro 2.** IPI pesquero nivel general y grupo de especies, base 2004=100, en números índice, variación porcentual e incidencias

**Cuadro 3.** IPI pesquero nivel general y tipo de buque, base 2004=100, en números índice, variación porcentual e incidencias

## Aspectos metodológicos

### Características generales

El IPI pesquero es un indicador de coyuntura que tiene como principal objetivo medir la evolución mensual de la producción del sector pesquero. En este informe técnico, se presenta la actividad de pesca marítima desagregada por grupo de especies –peces, crustáceos y moluscos– y por tipo de buque –buques fresqueros y buques congeladores–.

Se elaboran índices de cantidades de Laspeyres utilizando las cantidades desembarcadas, medidas en toneladas, para cada una de las especies y por cada uno de los tipos de buques. La valorización de los desembarques se elabora utilizando los precios promedio por tonelada en pesos del año 2004 (año base de las cuentas nacionales), por especie y tipo de buque.

### Ajuste estacional

Para el ajuste estacional del IPI pesquero se utiliza el método directo.

Las principales características del ajuste estacional del nivel general del IPI pesquero de pesca marítima con los datos a enero de 2025 son:

Opciones utilizadas	IPI pesquero, pesca marítima
Transformación	No
Modo de descomposición	Aditivo
Modelo ARIMA	(0 0 1)(0 1 1)
¿Ajusta Pascua?	No
¿Ajusta año bisiesto?	No
¿Ajusta variación por días de actividad?	Sí
¿Ajusta outliers?	Sí
Filtro estacional	3x9
Filtro tendencia	H7

El IPI pesquero presenta un patrón estacional cambiante y mucha irregularidad. Por esta razón, es muy probable que con la incorporación de las innovaciones se produzcan frecuentes revisiones en la desestacionalizada y la tendencia-ciclo.

La metodología detallada del IPI pesquero se encuentra disponible en: [https://www.indec.gob.ar/ftp/cuadros/economia/metodologia\\_ipi\\_pesquero\\_2023.pdf](https://www.indec.gob.ar/ftp/cuadros/economia/metodologia_ipi_pesquero_2023.pdf)