

Informe de coyuntura de la industria de Maquinaria Agrícola Tercer trimestre de 2007

Como aporte al análisis del sector industrial de la Argentina, el INDEC desarrolla un programa de seguimiento trimestral de la venta de maquinaria agrícola en el país.

En este informe se dan a conocer los datos correspondientes al tercer trimestre del año 2007, comparados con iguales períodos de los años 2002 a 2006.

La información se obtiene directamente de las 50 empresas que constituyen el núcleo de la industria, e incluye tanto a las que elaboran maquinarias en plantas localizadas en el país, como a las que comercializan productos de origen importado.

Se consideran los cuatro grandes grupos de maquinarias que son relevantes para la producción y cosecha de cereales y oleaginosas: cosechadoras, tractores, sembradoras e implementos. Entre estos últimos se incluyen: los cabezales para cosechadoras, acoplados tolva, pulverizadores autopropulsados y de arrastre, implementos para labranza primaria, rastras, cultivadores, fertilizadoras y rastrillos.

1. Caracterización general

Las ventas

La facturación total del tercer trimestre de 2007 creció un 53,3% respecto a igual período de 2006. (Ver gráfico 1).

Por un lado la facturación de máquinas agrícolas fabricadas en el país creció 35%, mientras que la de máquinas procedentes del exterior se incrementó un 74,7%.

Gráfico 1. Venta de máquinas agrícolas nacionales e importadas.
Tercer trimestre 2002 a 2007 en millones de pesos

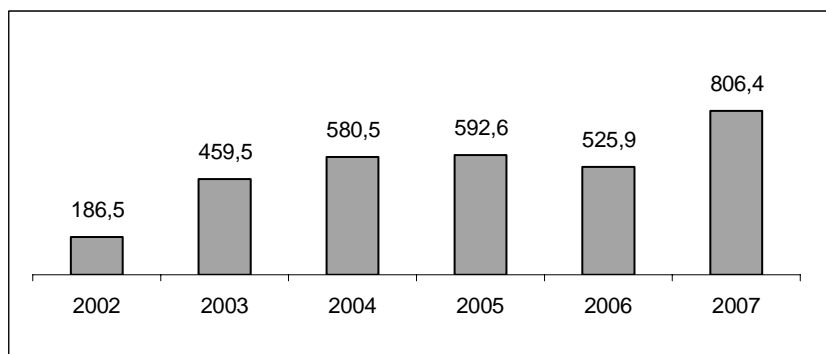


Gráfico 2. Venta de sembradoras y cosechadoras, tercer trimestre 2002 a 2007 en millones de pesos

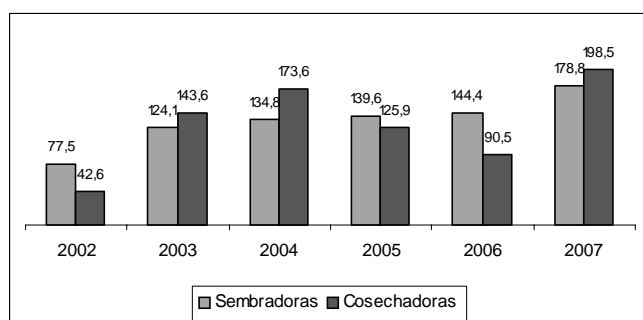
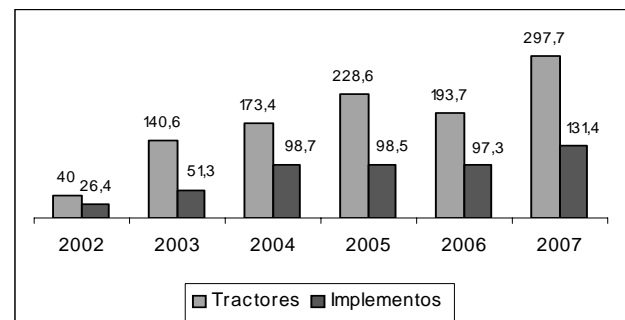


Gráfico 3. Venta de tractores e implementos, tercer trimestre 2002 a 2007 en millones de pesos



Respecto de las ventas del segundo trimestre 2007, la facturación del tercer trimestre creció un 20,8%.

Participación en el mercado

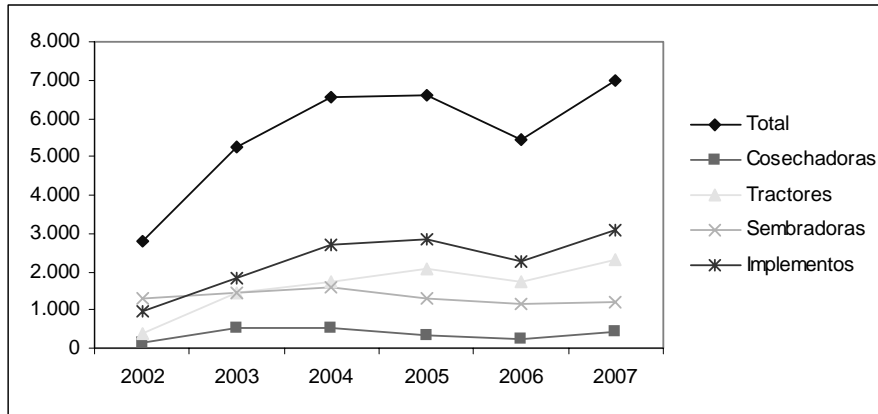
En el tercer trimestre 2007, los tractores tienen la mayor participación en el mercado con un 36,9% de las ventas.

Las cosechadoras le siguen en importancia, con un 24,6%, mientras que las sembradoras logran un 22,2%, y los implementos alcanzaron el 16,3% del total vendido.

Unidades vendidas

En el tercer trimestre de 2007 se vendieron 7009 unidades de las máquinas agrícolas consideradas en el estudio, mientras que en igual período de los años 2006, 2005, 2004, 2003 y 2002 se vendieron 5.425, 6.588, 6.540, 5.234 y 2.818, respectivamente (ver Cuadro 1.)

Gráfico 4. Venta de máquinas, tercer trimestre 2002 a 2007 en unidades



El mayor número de máquinas vendidas en el trimestre corresponde a implementos agrícolas, seguidos por tractores, sembradoras y finalmente cosechadoras.

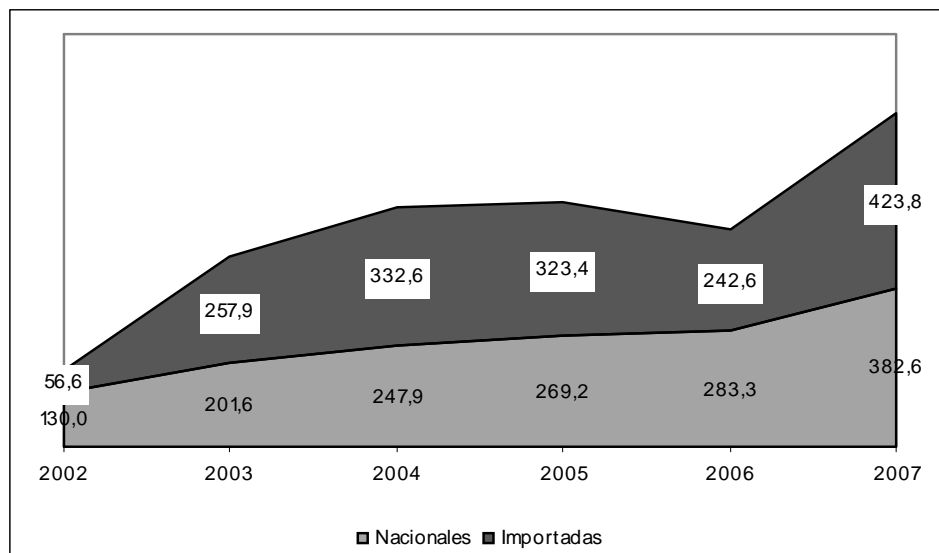
Venta de maquinaria según su origen

En el tercer trimestre de 2007, el 47,4% de las ventas del total del mercado considerado correspondió a máquinas fabricadas en el país.

Prácticamente la totalidad de las sembradoras es fabricada en el país por empresas nacionales (la mayoría pymes).

En implementos también predominan las empresas locales en cuanto a cantidad de equipos vendidos, pero hay una mayor participación de productos importados (fundamentalmente de origen brasileño) por monto de facturación.

Gráfico 5. Venta total de máquinas nacionales e importadas, tercer trimestre 2002 a 2007 en millones de pesos



Cuadro 1. Venta de máquinas agrícolas nacionales e importadas. Tercer trimestre de 2002 a 2007

Tipo de máquinas	Unidades vendidas			Facturación			Por unidad ⁽¹⁾
	Total	Nacionales	Importadas	Total	Nacionales	Importadas	
					millones de pesos		pesos
2002 Trimestre 3°	2.818	2.381	437	186,5	130,0	56,5	///
Cosechadoras	144	59	85	42,6	15,8	26,9	295.998
Tractores	398	128	270	40,0	14,0	28,0	11.539
Sembradoras	1.300	1.277	23	77,5	76,5	1,1	59.641
Implementos	978	917	59	26,4	23,7	2,6	27.024
2003 Trimestre 3°	5.234	3.232	2.002	459,5	201,6	257,9	///
Cosechadoras	514	96	418	143,5	26,7	16,8	279.413
Tractores	1.444	147	1.297	140,6	13,3	127,3	97.375
Sembradoras	1.465	1.464	1	124,1	124,0	0,1	84.710
Implementos	1.811	1.525	286	51,3	37,6	13,7	28.349
2004 Trimestre 3°	6.540	3.790	2.750	580,5	247,9	332,6	///
Cosechadoras	547	136	411	173,6	36,8	136,8	317.400
Tractores	1.718	182	1.536	173,4	18,3	155,1	10.094
Sembradoras	1.598	1.581	17	134,8	131,2	3,6	84.377
Implementos	2.677	1.891	786	98,7	61,5	37,2	36.866
2005 Trimestre 3°	6.588	3.862	2.726	592,6	269,2	323,4	///
Cosechadoras	357	119	238	125,9	32,5	93,4	352.714
Tractores	2.085	202	1.883	228,6	27,7	200,9	109.635
Sembradoras	1.300	1.298	2	139,6	139,1	0,5	107.383
Implementos	2.846	2.243	603	98,5	69,8	28,6	34.601
2006 Trimestre 3°	5.425	3.492	1.933	525,9	283,3	242,6	///
Cosechadoras	245	97	148	90,5	32,7	57,9	369.562
Tractores	1.753	317	1.436	193,7	33,1	160,6	110.498
Sembradoras	1.154	1.151	3	144,4	143,7	0,7	125.106
Implementos	2.273	1.927	346	97,3	73,8	23,5	42.815
2007 Trimestre 3°	7.009	4.010	2.999	806,4	382,6	423,8	///
Cosechadoras	414	111	303	198,5	41,6	156,9	479.435
Tractores	2.297	390	1.907	297,7	60,7	237,0	129.606
Sembradoras	1.212	1.207	5	178,8	177,6	1,2	147.540
Implementos	3.086	2.302	784	131,4	102,7	28,7	42.583

(1) Promedio.

Nota: precios de lista brutos sin IVA, expresados en moneda corriente.

Cuadro 2. Venta de máquinas agrícolas nacionales e importadas. Años 2002 a 2006 y Tercer trimestre 2007

Tipo de máquinas	Unidades vendidas			Facturación			Por unidad ⁽¹⁾
	Total	Nacionales	Importadas	Total	Nacionales	Importadas	
					millones de pesos		pesos
Total 2002	9.429	7.807	1.622	613,3	387,3	226,0	
Cosechadoras	622	227	395	179,0	53,0	126,0	287.905
Tractores	1.188	331	857	112,5	33,8	78,6	94.680
Sembradoras	3.423	3.347	76	211,1	207,1	4,0	61.672
Implementos	4.196	3.902	294	110,8	93,3	17,3	26.372
Total 2003	18.908	12.030	6.878	1657,2	698,3	958,9	
Cosechadoras	2.345	379	1.866	653,5	103,6	549,8	278.892
Tractores	4.102	549	3.553	400,6	49,5	351,1	97.653
Sembradoras	4.845	4.834	11	366,5	365,6	9,0	75.638
Implementos	7.616	6.268	1.348	236,6	179,6	57,0	31.070
Total 2004	25.583	13.578	12.005	2.390,7	851,5	1.539,2	
Cosechadoras	3.203	577	2.626	990,9	158,0	832,9	309.369
Tractores	6.163	840	5323	612,7	70,1	542,6	99.413
Sembradoras	4.499	4.459	40	382,9	373,2	9,8	85.114
Implementos	11.718	7.702	4.016	404,1	250,3	153,9	34.490
Total 2005	23.875	13.495	10.380	2.327,4	927,7	1.399,7	
Cosechadoras	2.228	536	1.692	840,4	159,8	680,6	377.204
Tractores	6.542	890	5652	667,3	84,3	583,0	101.999
Sembradoras	3.617	3.611	6	389,6	388,3	1,4	107.727
Implementos	11.488	8.458	3.030	430,1	295,3	134,8	37.436
Total 2006	22.274	13.493	8.781	2.248,7	1.037,8	1.210,9	
Cosechadoras	1.885	538	1.347	752,2	175,0	577,2	399.043
Tractores	5.882	1.167	4715	633,2	120,0	513,2	107.651
Sembradoras	3.576	3.565	11	441,6	439,4	2,2	123.480
Implementos	10.931	8.223	2.708	421,7	303,4	118,3	38.583
3° trim 2007	7.009	4.010	2.999	806,4	382,6	423,8	///
Cosechadoras	414	111	303	198,5	41,6	156,9	479.435
Tractores	2.297	390	1.907	297,7	60,7	237,0	129.606
Sembradoras	1.212	1.207	5	178,8	177,6	1,2	147.540
Implementos	3.086	2.302	784	131,4	102,7	28,7	42.583

(1) Promedio.

Nota: precios de lista brutos sin IVA, expresados en moneda corriente.**Cuadro 3.** Venta de máquinas agrícolas nacionales e importadas. I trimestre 2007 a III trimestre 2007

Tipo de máquinas	Unidades vendidas			Facturación			Por unidad ⁽¹⁾
	Total	Nacionales	Importadas	Total	Nacionales	Importadas	
					millones de pesos		pesos
Total 1 trim 2007	5.657	3.628	2.029	691,8	263,4	428,4	///
Total 2 trim 2007	6.528	4.128	2.341	667,3	354,3	313,0	///
Total 3 trim 2007	7.009	4.010	2.999	806,4	382,6	423,8	///
Cosechadoras							
1 trim 2007	764	173	591	355,9	52,0	303,9	465.851
2 trim 2007	345	112	233	149,8	37,4	112,4	434.299
3 trim 2007	414	111	303	198,5	41,6	156,9	479.435
Tractores							
1 trim 2007	1.753	317	1.436	193,7	33,1	160,6	110.498
2 trim 2007	2.114	579	1.535	260,3	84,9	175,4	123.109
3 trim 2007	2.297	390	1.907	297,7	60,7	237,0	129.606
Sembradoras							
1 trim 2007	707	707	0	78,3	78,3	0,0	110.726
2 trim 2007	1.010	1.010	0	134,2	134,2	0,0	132.827
3 trim 2007	1.212	1.207	5	178,8	177,6	1,2	147.540
Implementos							
1 trim 2007	3.205	2.535	670	140,2	96,0	44,2	43.758
2 trim 2007	3.059	2.486	573	123,1	97,8	25,2	40.228
3 trim 2007	3.086	2.302	784	131,4	102,7	28,7	42.583

(1) Promedio.

Nota: precios de lista brutos sin IVA, expresados en moneda corriente.