

11/404.2.6
Ej. 2

INSTITUTO NACIONAL DE ESTADÍSTICA Y CENSOS

Dirección Nacional de Recursos
Humanos y Organización

Dirección de Desarrollo y Carrera del
Personal

21 MAY 1997





21 MAY 1998

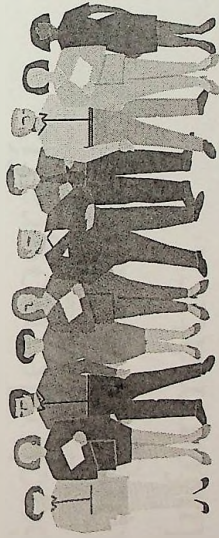
Dirección Nacional de Recursos Humanos y Organización

Dirección de Desarrollo y Carrera del Personal


SEPTIEMBRE 1997



PROGRAMA DE FORMACIÓN TÉCNICO PROFESIONAL



INDEC



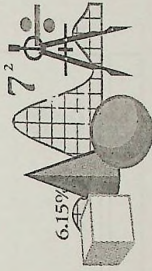
ÁREAS TEMÁTICAS

- Estadística
- Economía
- Sociodemografía
- Organización
- Informática



CURSOS DEL ÁREA ESTADÍSTICA

- Estadística básica para la producción de información económica
- Estadística básica para la producción de información del comercio exterior
- Estadística básica para la producción de información sociodemográfica
- Una aproximación a los conceptos básicos empleados en la teoría del muestreo
- Seminario de muestreo
- Análisis y presentación de datos
- Análisis multivariado
- Estadística inferencial
- Análisis exploratorio de datos



Estadística básica para la producción de información económica

Destinatarios : Personal de nivel operativo que se desempeña en tareas vinculadas con la producción de datos económicos

Duración: 20 horas distribuidas en 10 clases de 2 horas

Objetivos :

- Introducir a los participantes en los elementos básicos de la estadística descriptiva y en su aplicación para la elaboración, control y presentación de información de tipo económico.
- Emplear gráficos y tablas para representar variables de distinto tipo.
- Utilizar la graficación como instrumento de control respecto de la completitud y calidad de los datos individuales y agrupados.

Metodología: Taller teórico-práctico.

Recursos didácticos: Transparencias, guías para el alumno, videos, ejercitaciones.

Contenidos básicos:

- ① - La producción de información económica y su relación con la estadística.
- ② - La producción de Estadísticas Oficiales en Argentina. El Sistema Estadístico Nacional
- ③ - Estadística y medición.
- ④ - Representación gráfica de la información.
- ⑤ - Tratamiento de variables cualitativas y cuantitativas
- ⑥ - Medidas de tendencia central y dispersión.
- ⑦ - Números índice.

Sistema de acreditación: 80% de asistencia y aprobación de una evaluación final



INDEC

Estadística básica para la producción de información del comercio exterior

Destinatarios : Analistas, auxiliares técnicos, ingresadores y supervisores que se desempeñan en el sector de comercio exterior.

Duración: 20 horas distribuidas en 10 clases de 2 horas

Objetivos :

-Adquirir los conocimientos básicos de estadística para aplicarlos en la producción de información de comercio exterior.

Metodología: Taller teórico-práctico.

Recursos didácticos: Transparencias, guías para el alumno, videos, ejercitaciones.

Contenidos básicos:

- 1 Definición de estadística descriptiva. Conceptos básicos: unidad de análisis, población, muestra, variables y escalas de medida. Dato u observación.
- 2 Nomenclatura aduanera. Clasificaciones internacionales.
- 3 La estadística en una investigación. Etapas de una investigación. Los procesos de recolección, elaboración, organización y presentación de la información estadística. Análisis e interpretación. Etapas de elaboración de las estadísticas del comercio exterior.
- 4 Presentación de datos para su análisis: textos, cuadros y gráficos.
- 5 Tratamiento de las variables cualitativas. Proporciones, razones y porcentajes. Tratamiento de las variables cuantitativas. Distribuciones de frecuencias: absolutas, relativas, acumuladas y porcentuales.
- 6 Medidas descriptivas: de tendencia central, posición y variabilidad. Introducción al análisis exploratorio de datos. El gráfico estadístico Box-Plot.
- 7 Índices de comercio exterior. Su uso e interpretación. Trabajos especiales: Origen provincial de las exportaciones. Interpretaciones de los comunicados de prensa.

Sistema de acreditación: 80% de asistencia y aprobación de una evaluación final

INDEC

Estadística básica para la producción de información sociodemográfica

Destinatarios : Personal de nivel operativo que se desempeña en tareas vinculadas con la producción de datos sociodemográficos

Duración: 20 horas distribuidas en 10 clases de 2 horas

Objetivos :

- Comprender los elementos básicos de estadística descriptiva aplicados a la producción de información sociodemográfica
- Utilizar los gráficos para representar variables e indicadores de diversos tipos.
- Aplicar la grafiteación como instrumento para controlar la completitud y calidad de los datos.

Metodología: Taller teórico-práctico.

Recursos didácticos: Transparencias, guías para el alumno, videos, ejercitación

Contenidos básicos:

- ① Introducción: Estadística. Conceptos y aplicaciones. La producción de información sociodemográfica y su relación con la estadística.
- ① La producción de datos sociodemográficos y su significado como tarea. De los conceptos a los datos. Diseño de investigación : conceptos de diseño. Las etapas lógicas.
- ① Estadística y medición de variables. Universo y unidad de análisis Variables: Concepto y medición. Medidas: tipos. Tipos de variables. Construcción del dato.
- ① Escalas nominales: Proporciones, Porcentajes, Razones.
- ⑤ Escala de intervalos. Distribución de frecuencias: tipos.
- ⑥ Características de una distribución de frecuencia . Característica de una distribución univariable, Posición de una distribución.
- ⑥ Presentación de la información. Tablas o cuadros estadísticos. Representaciones gráficas.

Sistema de acreditación: 80% de asistencia y aprobación de una evaluación final

Una aproximación a los conceptos básicos empleados en la teoría del muestreo

Destinatarios : Personal técnico-profesional que desempeñe tareas vinculadas con el diseño de encuestas por muestreo.

Duración: 20 horas distribuidas en 10 clases de 2 horas.

Objetivos:

-Adquirir los conceptos básicos de la teoría del muestreo a partir de una visión no matemática de los mismos.

Metodología: Taller teórico-práctico

Recursos Didácticos: Transparencias, guías para el alumno, ejercitaciones.

Contenidos básicos:

- ① Introducción . Objetivos y razones para el empleo de una muestra. Breve reseña histórica. Importancia del muestreo dentro de las estadísticas oficiales. Estudios y encuestas en poblaciones finitas. Estudios censales y por muestreo.
- ① Elementos de un plan de muestreo. Población y características de interés, Unidades de encuesta y unidades de muestreo.
- ③ El muestreo probabilístico. El concepto de probabilidad, lo aleatorio y el azar.
Diferencias entre el muestreo probabilístico y no probabilístico. Muestreo con o sin reposición. Ideas básicas de estimación. Diferencia entre valor poblacional y estimación.
Diseños muestrales. Muestreo en poblaciones homogéneas. Muestreo simple al azar. Muestreo sistemático. Muestreo estratificado. Muestreo por conglomerados y multietápicos.
Ideas básicas para la determinación del tamaño de la muestra.
⑥Tipos de errores presentes en los estudios por muestreo.
②Presentación de los resultados obtenidos en estudios por muestreo.
⑦

Sistema de acreditación: 80% de asistencia y aprobación de una evaluación final



INDEC

Seminario de muestreo

Destinatarios: profesionales y técnicos que trabajen en muestreo.

Duración: 15 horas distribuidas en 5 clases de 3 horas.

Objetivos:

- Introducir a los participantes en las técnicas de estimación de errores muestrales en diseños muestrales complejos.
- Adquirir herramientas que les permitan estimar los errores de estimación mediante la utilización de distintos software especializados.

Metodología: Se trabajará en clases teórico-prácticas, con exposiciones de los participantes.

Recursos Didácticos: Transparencias, guías para el alumno, ejercicios, software especializado.

Contenidos básicos:

- ① Diseños muestrales complejos.
Estimación de errores en muestreos con diseños muestrales complejos. Técnicas de grupo aleatorios, Jackknife, BRR y Bootstrap.
- ② Comparación entre los métodos entre los métodos descriptivos. Ventajas y desventajas de los mismos.
- ③ Aplicación de los métodos en las encuestas de INDEC.
- ④ Descripción de los Software disponibles para la estimación de errores muestrales.
- ⑤ Empleo del programa WESVAR.
* El presente curso se encuentra en elaboración y sujeto a modificaciones.

Sistema de acreditación: 80% de asistencia y aprobación de una evaluación final



INDEC

Análisis y presentación de datos

Destinatarios: personal de nivel técnico que se desempeña en tareas vinculadas a la producción de datos estadísticos.

Duración: 15 horas distribuidas en 5 clases de 3 horas.

Objetivos:

- Conocer las normas utilizadas en el INDEC para la presentación de datos estadísticos.
- Adquirir herramientas que permitan confeccionar correctamente la presentación de datos.

Metodología: Se trabajará en clases teórico-prácticas y se resolverán ejercicios en grupo.

Recursos Didácticos: Transparencias, guías para el alumno, ejercitaciones.

Contenidos básicos:

- ① Introducción: La importancia de la correcta presentación de la información estadística.
- ② Cuadros estadísticos. Componentes básicos.
- ③ Gráficos estadísticos. Tipos de gráficos. Selección del gráfico según el tipo de variable.
- ④ Normas básicas de presentación de datos utilizadas en INDEC.

* El presente curso se encuentra en elaboración y sujeto a modificaciones.

Sistema de acreditación: 80% de asistencia y aprobación de una evaluación final.



INDEC

Análisis multivariado

Destinatarios: Personal técnico profesional y analistas con conocimiento de estadística y P.C

Duración: 30 horas distribuidas en 10 clases de 3 lectas.

Objetivos:

- Que los participantes: reconozcan las técnicas multivariadas más utilizadas en el análisis de la información provenientes de encuestas.
- Interpreten correctamente los resultados obtenidos al aplicar dichas técnicas.

Metodología: teórico-práctico

Recursos didácticos: transparencias, uso de planilla electrónica

Contenidos básicos:

- ① Introducción. El concepto de observación multivariada.
Aspectos geométricos de un espacio multidimensional
- ② Tablas de contingencia. Métodos clásicos de análisis. Composición (frecuencias observadas y porcentuales).
Perfiles en fila y columna. Representación gráfica de la información de una tabla de contingencia.
- ③ Análisis de correspondencias.
Esquema general del análisis de correspondencia .Reglas de interpretación . Elementos suplementarios . Ejemplos.
- ④ Análisis de correspondencia múltiples.
Dominios de aplicación. Principios del método. Reglas de interpretación. Elementos suplementarios. Ejemplos.
- ⑤ Métodos de clasificación.
Clasificación jerárquica. Clasificación mixta y descripción de las clases. Complementariedad entre análisis factorial y clasificación. Ejemplos.

Sistema de acreditación: 80% de asistencia y aprobación de una evaluación final

INDEC

Estadística inferencial

Destinatarios : Personal de nivel operativo.

Duración: 30 horas distribuidas en 10 clases de 3 horas.

Objetivos:

-Introducir a los participantes en los conceptos de la teoría de las probabilidades y en las técnicas de la inferencia estadística.

Metodología : Se trabajará en clases teórico-prácticas y se resolverán ejercicios en grupo.

Recursos didácticos: Transparencias, guías para el alumno, ejercitaciones, uso de planilla electrónica.

Contenidos básicos:

- ① Nociones sobre la teoría de probabilidad. Probabilidad clásica y probabilidad frecuencial. Probabilidad conjunta, marginal y condicional.
- ① Variables aleatorias y su distribución de probabilidad. Esperanza y Variancia de una variable aleatoria. Algunas distribuciones particulares de probabilidad. La distribución Normal. Otras distribuciones.
- ① La estimación de parámetros. Estimación puntual. Propiedades de los estimadores. El concepto de precisión. Estimación por intervalos de confianza.
- ① Regresión y correlación lineal. La asociación entre variables aleatorias. Predicción de variables aleatorias. El método de los mínimos cuadrados. Los coeficientes de correlación y de determinación.
- ①

Sistema de acreditación: 80% de asistencia y aprobación de una evaluación final.

Análisis exploratorio de datos

Destinatarios : Personal de nivel técnico-profesional con conocimientos básicos de estadística y manejo de planilla electrónica.

Duración: 30 horas distribuidas en 10 clases de 3 horas .

Objetivos:

- Mejorar la calidad de la información estadística procesada por el personal del Sistema Estadístico Nacional mediante la utilización de técnicas de análisis exploratorio de datos.
- Identificar los conceptos y métodos básicos del Análisis Exploratorio de Datos.
- Analizar información estadística aplicando las técnicas exploratorias.

Metodología: Taller teórico-práctico.

Recursos didácticos: Transparencias, Guías para el alumno, ejercitaciones, uso de planilla electrónica.

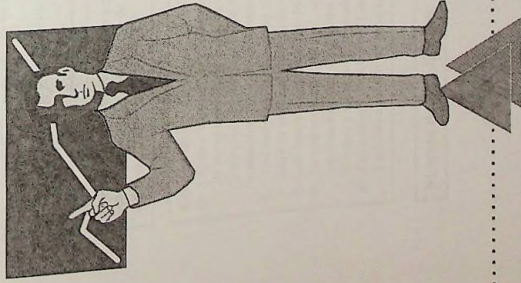
Contenidos básicos:

- ① Métodos descriptivos gráficos. Tablas de frecuencias. Histogramas. Diagramas de tallo-hoja. Interpretación de los gráficos.
 ② Hacia la utilización de métodos resistentes de análisis exploratorio de datos. Medidas de resumen clásicas. Media aritmética. Mediana. Desvío standard. Rango. Concepto de observación atípica. Efecto de las observaciones atípicas en las medidas de locación y dispersión tradicionales. Estimadores de locación basados en estadísticos de orden. Presentación de estimadores resistentes simples. Criterios de selección para un estimador de locación. Estimadores resistentes de escala. Comparación de distintos estimadores de escala. Intervalos de confianza resistentes para la media de una población.
 ③ Boxplots. Cuartiles. Mediana. Rango intercuartil. Construcción de un box-plot. Interpretación. El box-plot como instrumento de detección de observaciones sospechosas. Comparación con los métodos gráficos tradicionales. Utilización de box-plots para comparar distintos conjuntos de datos simultáneamente.

(2)

Sistema de acreditación: 80% de asistencia y aprobación de una evaluación final

CURSOS DE LA ÁREA ECONÓMICA



- ▶ Economía
- ▶ Aproximación a la producción de Información Sectorial
- ▶ Introducción a las clasificaciones económicas

Economía

Destinatarios: Agentes no economistas que se desempeñan en áreas de producción de información económica.

Duración: 20 horas distribuidas en 10 clases de 2 horas.

Objetivos:

- Comprender los mecanismos básicos del funcionamiento de la economía para contextualizar las tareas que desarrollan los participantes

Metodología: Clases teóricas y prácticas con actividades grupales y discusión de artículos periodísticos.

Recursos Didácticos: Actividades prácticas
Transparencias, artículos periodísticos y selección bibliográfica.

Contenidos básicos:

- ① Objeto y método de la economía como ciencia. La noción de escasez y los usos alternativos de los recursos . Una visión de los recursos. Una visión de estructura: los mercados de bienes , de trabajo y de capital. La perspectiva macroeconómica y microeconómica. La demanda, la oferta y los precios. Variables endógenas y exógenas, flujos y stocks, reales y nominales. Un modelo económico básico.
- ① Los mercados perfectos. El comportamiento microeconómico. La decisión de consumo. Ahorro, inversión y trabajo. La empresa sus costes y producción. El equilibrio competitivo. Un modelo básico de equilibrio general.
- ① Los mercados imperfectos. Monopolios y competencia imperfecta. Los oligopolios. La información de bienes y trabajo.
- ② La visión macroeconómica: el pleno empleo, la inflación y el crecimiento. Los agregados macroeconómicos y la identidades macroeconómicas básicas. El producto, su medición y categorías: neto, bruto interno y nacional, a costo de factores y a precio de mercado. La noción de precios corrientes precios constantes y el deflactor del PBI .
- ④ Crecimiento y desarrollo. Los debates actuales. La productividad y el cambio tecnológico. El déficit fiscal y comercial. Las externalidades de procesos productivos. Los diferentes enfoques de la política macroeconómica. .

Sistema de acreditación: 80% de asistencia y aprobación de una evaluación final

INDEC

Introducción a las clasificaciones económicas

Destinatarios: Agentes no economistas que se desempeñan en áreas de producción de información económica.

Duración: 16 horas distribuidas en 8 clases de 2 horas semanales.

Objetivos:

- Comprender los principios básicos de los procesos de clasificación y construcción de nomencladores.

Metodología: Clases teóricas y prácticas con actividades grupales y discusión de artículos periodísticos.

Recursos didácticos: Actividades prácticas. Transparencias, artículos periodísticos y selección bibliográfica

Contenidos básicos:

- ① Marco Conceptual: Conceptos y definiciones de los objetos que se clasifican o codifican. Nomenclaturas, clasificaciones y codificaciones. Concepto y diferencia de cada una.
- ① Principios Básicos de Clasificación y Codificación: Actividades principales, secundarias y auxiliares. Criterios para la construcción de nomencladores.
- ① Nomencladores Núcleo: Definición y tipos. Clasificación de actividades, de productos y de ocupaciones.
- ④ Nomencladores Satélite. Definición y tipos. Clasificación de actividades, de productos y de ocupaciones.
- ⑤ Nomencladores y Códigos de Caracterización: Definición y tipo.
- ⑥ Sistema Nacional de Nomenclaturas: Concepción como marco integrador de las estadísticas .

Sistema de acreditación: 80% de asistencia y aprobación de una evaluación final



INDEC

Aproximación a la producción de información sectorial

Destinatarios: Analistas que se desempeñan en tareas vinculadas con la producción de datos sectoriales.

Duración: 20 horas distribuidas en 10 clases de 3 horas.

Objetivos:

- Introducir a los participantes en los elementos básicos de las Cuentas Nacionales y el Sector Industrial Argentino.

Metodología: Clases teóricas

Recursos didácticos: Selección bibliográfica.

Contenidos básicos:

- ① Introducción. Agregados macroeconómicos: concepto. Flujo circular de la renta.
- ② Las cuentas nacionales y la producción de estadísticas básicas. Cuentas nacionales, objetivos y características. Cuentas Nacionales y producción de estadísticas básicas.
 - ② Estadísticas Industriales, instrumentos. Clasificadores. Marco de análisis censos y muestras. Indicadores.
 - ④ La industria manufacturera argentina características. Tipos de industrias. Posibilidades de medición.
 - Tratamiento de los sectores industriales. Sector Alimenticio. Sector Textil. Sector Papel y Gráfico. Sector Químico. Sector Construcción. Sector Siderúrgico. Sector Metalmeccánico.
 -
 -

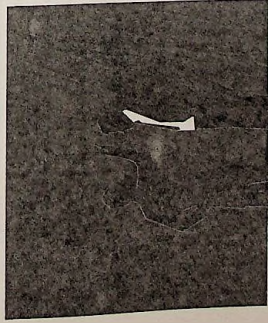
Sistema de acreditación: 80% de asistencia y aprobación de una evaluación final



INDEC

SOCIODEMOGRÁFICA

- ▶ Conceptos demográficos para la producción de estadísticas de población
- ▶ Conceptos socio-demográficos básicos para la producción de estadísticas sociales
- ▶ Producción de datos y evaluación de calidad
- ▶ El sistema de indicadores sociodemográficos
- ▶ Principales métodos para la elaboración de proyecciones de población
- ▶ La producción de información censal como fuente de datos



Conceptos demográficos para la producción de estadísticas de población

Destinatarios: Personal de nivel operativo que se desempeña en tareas vinculadas con la producción de datos demográficos.

Duración: 20 horas distribuidas en 10 clases de 2 horas.

Objetivos:

- Comprender los conceptos demográficos básicos.

Metodología: Taller teórico-práctico.

Recursos didácticos: Módulo con selección bibliográfica y guía de actividades prácticas.

Contenidos básicos:

- 1 La población. Conceptos y definiciones para el estudio de su estructura y su dinámica: Concepto de población. Conceptos de cohorte y generación, cohorte real y cohorte ficticia. Análisis longitudinal y análisis transversal. Hechos y fenómenos demográficos. Dinámica y estructura de la población. Principales conceptos. Ecuación compensadora. Fuentes de datos: censos, encuestas, registros. Limitaciones de las fuentes. Calidad de los datos.
- 2 Principales medidas demográficas.
Mortalidad general e infantil (neonatal y post-neonatal). Tasa bruta de mortalidad, tasas específicas, tasa de mortalidad infantil, tasa de mortalidad neonatal (precoz y tardía) y tasa de mortalidad post-neonatal. Esperanza de vida al nacimiento y a diferentes edades. Principales funciones de la tabla de mortalidad.
Fecundidad. Tasa bruta de natalidad, tasas específicas, tasa de fecundidad general, tasa global de fecundidad, tasa bruta de reproducción tasa neta de reproducción.
Migraciones internacionales e internas. Conceptos de migración: absoluta y de período. Conceptos básicos para la interpretación de la matriz de migración: corriente migratoria, saldo migratorio, inmigrantes, emigrantes, tasas. Estimación indirecta de saldos migratorios internacionales.

Sistema de acreditación: 80% de asistencia y aprobación de una evaluación final

Conceptos socio-demográficos básicos para la producción de estadísticas sociales

Destinatarios: Personal de nivel operativo que acrediten conocimientos de estadística descriptiva y de planilla de cálculo.

Duración: 20 horas distribuidas en 10 clases de 2 horas.

Objetivos:

- Comprender los conceptos y definiciones básicas de los indicadores más importantes que conforman las diferentes áreas temáticas de estadísticas sociales.

Metodología: Clases teóricas y prácticas con actividades grupales y discusión de artículos periodísticos.

Recursos didácticos : Módulo con selección bibliográfica y guía de actividades prácticas.

Contenidos básicos:

- ① Las principales fuentes de datos : censos, encuestas y registros sectoriales.
- ② Indicadores de la dinámica y estructura de la población. Indicadores del tipo y la composición de los hogares.
- ③ Indicadores de la situación habitacional y saneamiento básico.
- ④ Indicadores de salud : mortalidad, epidemiología y recursos hospitalarios. Cobertura de salud.
- ⑤ Indicadores de educación: asistencia escolar, rezago y repitencia. Nivel de educación alcanzado. Alumnos, docentes y establecimientos educativos por nivel.
- ⑥ Indicadores de trabajo : nivel de participación, empleo y desocupación. Características de la inserción laboral. Indicadores de ingresos: distribución del ingreso. Indicadores sobre seguridad social : cobertura provisional, seguro de desempleo.
- ⑦

Sistema de acreditación: 80% de asistencia y aprobación de una evaluación final



INDEC

Producción de datos y evaluación de calidad

Destinatarios: Personal de nivel técnico-profesional

Duración: 20 horas distribuidas en 10 clases de 2 horas.

Objetivos:

- Enmarcar la producción de información en el diseño de investigación.
- Conocer las fuentes de recolección de datos más usuales en la formulación de las investigaciones sociodemográficas.
- Conocer los errores más comunes que las fuentes contienen; las técnicas que se utilizan para evitarlos en la producción de diseños con creación de datos y para evaluarlos en la producción de diseños de datos secundarios.
- Conocer las fuentes existentes en la Argentina, sus alcances y limitaciones.

Metodología: Clases teóricas y prácticas con actividades grupales y discusión de artículos periodísticos.

Recursos Didácticos: Módulo con selección bibliográfica y guía de actividades prácticas.

Contenidos básicos:

- ① Formulación de diseños de investigación para el análisis sociodemográfico. Etapas lógicas del diseño de investigación. Los diseños con creación de datos y los diseños con utilización de datos secundarios. El acceso a la información.
- ① Formas básicas de recolección de datos secundarios para estudios cuantitativos. Disponibilidad en la Argentina. Censos (Población y Vivienda, Económicos, Agropecuarios). Encuestas (Hogares, Demográficas), Estadísticas Vitales, Registros Administrativos. Informaciones derivadas de censos y encuestas. Características de las diferentes fuentes: periodicidad, cobertura, metodología general de relevamiento, variables investigadas, sistemas clasificatorios, unidades de observación, conteo y estadísticas. Criterios retores utilizados de la producción de datos sociales y demográficos. Principios de validez, confiabilidad, comparabilidad, precisión, integridad, formulación de sistemas clasificatorios. Técnicas de evaluación de la calidad de datos secundarios. Análisis de consistencia externa e interna. Re-test. Comparación entre fuentes, análisis de series históricas. Utilización de índices. Errores más comunes: omisión, doble cuenta, no respuesta, error de flujo, errores de declaración. Umbrales de aceptación. Pautas de corrección de datos. Análisis de instrumentos y resultados de censos, estadísticas vitales y encuestas realizadas en el país.

Sistema de acreditación: 80% de asistencia y aprobación de una evaluación final

El sistema de indicadores sociodemográficos

Destinatarios: Técnicos y profesionales de las áreas sociodemográficas.

Duración: 20 horas distribuidas en 10 clases de 2 horas.

Objetivos:

- Que los participantes identifiquen e interpreten los indicadores del Sistema de Indicadores Sociodemográficos más relevantes para el estudio de cada área temática.
- Comprender los conceptos demográficos básicos.

Metodología: Taller teórico-práctico.

Recursos didácticos: Módulo con selección bibliográfica y guía de actividades prácticas.

Contenidos básicos:

- ① Las principales fuentes de datos para la producción de indicadores: censos, encuestas y registros sectoriales. Ventajas y limitaciones de las distintas fuentes. Temas y variables investigadas en cada fuente. Las posibilidades de triangulación.
- ① Indicadores de la dinámica y estructura de la población. Indicadores de familias y hogares. Indicadores de vivienda y saneamiento básico.
- ① Indicadores de salud.
- ③ Indicadores de educación.
- ③ Indicadores de trabajo.
- ③ Indicadores de ingresos.
- ⑦ Indicadores de seguridad social. Indicadores de participación. Indicadores de uso de tiempo libre.
- ⑦

Sistema de acreditación: 80% de asistencia y aprobación de una evaluación final

Principales métodos para la elaboración de proyecciones de población

Destinatarios: Personal de nivel técnico que se desempeña en tareas vinculadas con la producción de datos sociodemográficos.

Duración: 20 horas distribuidas en 10 clases de 2 horas.

Objetivos:

- Que los participantes comprendan los conceptos y técnicas utilizadas para la elaboración de proyecciones de población.

Metodología: Taller teórico-práctico.

Recursos didácticos : Módulo con selección bibliográfica y guía de actividades prácticas.

Contenidos básicos:

- ① Principios generales para elaborar proyecciones de población. La función de las proyecciones demográficas en la planificación económica y social. Tipos de proyecciones demográficas. Información básica. Alcance cronológico.
- ① Principales fuentes de datos. Características y limitaciones. El censo de población. Las estadísticas vitales. Las estadísticas migratorias.
- ① Estructura y dinámica de la población. Composición por edad y sexo: Principales indicadores. El proceso de envejecimiento demográfico. Dinámica de la población. Las variables demográficas como base para la elaboración de hipótesis.
- ① Variables determinantes para la dinámica poblacional. Niveles y tendencias. Mortalidad. Medidas básicas. Principales conceptos y funciones de las tablas de mortalidad.
 - ① Fecundidad. Medidas básicas. Niveles actuales y tendencia futura. Migraciones. Conceptos y medidas básicas. Niveles actuales y tendencia futura de la migración en la Argentina.
- ① Métodos para la elaboración de proyecciones de población: Métodos matemáticos de extrapolación, métodos sociodemográficos. Métodos demográficos. El método de los componentes.
- ①

Sistema de acreditación: 80% de asistencia y aprobación de una evaluación final

La producción de información censal como fuente de datos

Destinatarios: Personal de nivel operativo.

Duración: 20 horas distribuidas en 10 clases de 2 horas.

Objetivos:

- Que los participantes desarrollen habilidades para el manejo de la información censal.

Metodología: Taller teórico-práctico.

Recursos didácticos: Módulo con selección bibliográfica y guía de actividades práctiens.

Contenidos básicos:

- ① Censo Nacional de Población y Vivienda de 1991.
En qué consiste un Censo? Conceptos Básicos.
Antecedentes .Tipos de Censo. Conceptos y variables que se investigan. Recomendaciones internacionales. Los censos en los países desarrollados y en desarrollo. Los Censos en la Argentina.
El Censo Nacional de Población y Vivienda de 1991 (Primera Parte).
Las etapas censales. Los universos. Las variables investigadas .
El uso del muestreo. El proceso de consistencia y coherencia de los datos.
El Censo Nacional de Población y Vivienda de 1991 (Segunda Parte).
Los resultados censales . La información censal como fuente de datos.
Lectura y manejo de los resultados censales a partir del análisis de las publicaciones de INDEC.
- ② Proyecciones y estimaciones de población.
Análisis de las publicaciones del INDEC referidas a proyecciones de población en base al Censo Nacional de 1991.
- ③ Información derivada.
Construcción de tipologías e indicadores con especial referencia a Pobreza y Estructura Social. Análisis de publicaciones referidas a Pobreza.

Sistema de acreditación: 80% de asistencia y aprobación de una evaluación final

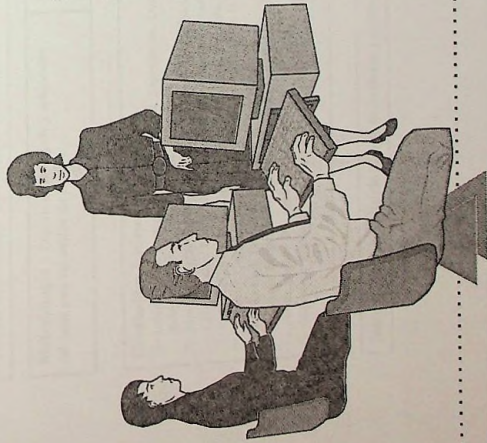


INDEC

CURSOS DEL ÁREA INFORMÁTICA

UTILITARIOS

- ▶ Word
- ▶ Excel
- ▶ S.A.S. I
- ▶ S.A.S. II
- ▶ Page Maker
- ▶ Corel Draw
- ▶ Project Manager



Word 6.0

Destinatarios: Profesionales y técnicos del Instituto.

Duración: 15 horas distribuidas en 5 clases de 3 horas semanales.

Objetivos:

- Desarrollar habilidades para el manejo del software.

Metodología: Exposición dialogada y actividades prácticas para desarrollar en la clase.

Recursos didácticos: Soporte informático, manual de conceptos básicos, guía de actividades prácticas, ejercicio integrador.

Contenidos básicos:

- ① Introducción. Ingreso y salida de Word. Sugerencias. Descripción de la pantalla. Movimientos básicos. Grabación y recupero de archivos. Como obtener ayuda.
- ① Movimiento, selección y aplicación de acciones. Definición de palabras, oración, párrafo, línea documento, etc.. Correcciones. Modos de visualización. Selección con teclado y mouse. Alineación de texto. Negrita, subrayado, cursiva. Cortar, copiar, pegar y copiar formato. Borrado. Deshacer y rehacer. Impresión simple.
- ① Aspecto. Cambio de tipografía. Cambio de tamaño de la tipografía. Formato en una sola operación. Mayúsculas / minúsculas. Letra Capital. Tipos de presentación.
- ① Formato. Sangrías. Numeración y viñetas. Tabuladores. Bordes y sombreados. Creación y uso de estilos. Encabezado y pie de página. Ortografía. Sinónimos.
- ① Impresión avanzada. Graficación. Tablas. Autotexto y plantillas. Marcos simples.

Sistema de acreditación: 80% de asistencia y aprobación de un ejercicio integrador.

Excel

Destinatarios: Profesionales y técnicos del Instituto, usuarios del sistema.

Duración: 30 horas distribuidas en 10 clases de 3 horas semanales.

Objetivos:

- Desarrollar habilidades para el manejo del programa Excel.

Metodología : Exposición dialogada y actividades prácticas para desarrollar en la clase.

Recursos didácticos : Soporte informático, manual de conceptos básicos, guía de actividades prácticas, ejercicio integrador.

Contenidos básicos:

- ① Introducción: Cómo ingresar a Excel. Conceptos básicos.
- ② Crear una planilla. Abrir una planilla existente. Ingresar Datos. Copiar datos de una celda a otra. Ingresar un fórmula. Utilizar funciones para simplificar fórmulas.
- ③ Formato de una planilla. Cambiar la letra, el tamaño, el estilo y el color de los datos. Dar formatos a números. Cambiar ancho de columnas y alto de las filas. Crear estilos.
- ④ Imprimir documentos. Opciones de impresión. Imprimir una selección. Visualizar páginas antes de imprimir.
- ⑤ Gráficos. Asistente para gráfico insertado en una hoja de cálculo. Crear un gráfico en una hoja de trabajo.

Sistema de acreditación: 80% de asistencia y aprobación de una evaluación final.

Statistical Analysis System I (SAS I)

Destinatarios: Profesionales y técnicos del Instituto.

Duración: 30 horas distribuidas en 10 clases de 3 horas.

Objetivos:

- Desarrollar habilidades para el manejo del paquete estadístico S.A.S.

Metodología : Exposición dialogada y actividades prácticas para desarrollar en la clase.

Recursos didácticos : Soporte informático, manual de conceptos básicos, guía de actividades prácticas, ejercicio integrador.

Contenidos básicos:

- ① Sistema SAS : Características generales .Aplicaciones. Convenciones sintaxis. Paso Data. Paso Proc.
- ② Sesión de trabajo de SAS: Invocación. Directorios de trabajo. Archivos temporarios. Principales ventanas. Sus comandos. Definiciones de teclados. El editor de SAS. Comandos de edición.
- ③ Generalidades del proceso de creación de un archivo SAS. Errores de sintaxis. Correcciones. Sentencias más comunes. Creación y lectura de archivos. Formatos SAS. Lectura y grabación de archivos ASCII. Formatos. Selección de variables y observaciones. Creación de nuevas variables. Funciones estadísticas para el manejo de caracteres. Creación de bibliotecas SAS. Paso Proc: Generalidades de los procedimientos. Sentencias comunes. Procedimientos más usados. Impresión de reportes: PROC PRINT. Estadísticos Descriptivos; PROC MEANS. PROC FREQ.Tablas de entradas: PROC TABULATE. Manejo de archivos: PROC SORT.
- ④ Manejo de salidas:Ventana: Comandos. Comandos. Títulos. Notas a pie de página. Opciones. Tamaño de página.

Sistema de acreditación: 80% de asistencia y aprobación de una evaluación final.



INDEC

Statistical Analysis System II (SAS II)

Destinatarios: Profesionales y técnicos del Instituto que hayan realizado el S.A.S I

Duración: 15 horas distribuidas en 5 clases de 3 horas.

Objetivos:

- Desarrollar habilidades para el manejo del paquete estadístico S.A.S.

Metodología : Exposición dialogada y actividades prácticas para desarrollar en la clase.

Recursos didácticos : Soporte informático, manual de conceptos básicos, guía de actividades prácticas, ejercicio integrador.

Contenidos básicos:

- ① Sentencia INPUT; Formato w.d. Punteros. Sentencia LENGTH. PROC CONTENTS.
- ② Sentencia IF- THEN-ELSE; IF anidados. Utilización de DO - END. Operador IN. Sentencia ARRAY. Sentencia DO: DO WHILE y DO UNTIL.
- ③ Sentencia SET. Utilización del BY. Parámetro END. Parámetro IN. Sentencia RETAIN. Acumuladores automáticos. Sentencia PUT : Put sin formato. Put con formato. Punteros, FIRST y LAST by variables. Sentencia RENAME
- ④ Sentencia UPDATE. Sentencia SELECT. Operador de concatenación. PROC PRINTTO. PROC UNIVARIATE.
- ⑤ Sentencia WINDOW. Sentencia WHERE. PROC SUMMARY.

Sistema de acreditación: 80% de asistencia y aprobación de una evaluación final.



INDEC

Destinatarios: Profesionales y técnicos del Instituto.

Duración: 15 horas distribuidas en 5 clases de 3 horas semanales.

Objetivos:

- Adquirir conocimientos elementales del programa Page Maker en su versión 4 que permitan el manejo del mismo y la aplicación práctica en tareas afines al INDEC..

Metodología : Exposición dialogada y actividades prácticas para desarrollar en la clase.

Recursos didáctico: Soporte informático, manual de conceptos básicos, guía de actividades prácticas, ejercicio integrador.

Contenidos básicos:

- ① Descripción de la organización de la pantalla.
- ② Descripción de la caja de herramientas.
- ③ Descripción de los distintos menús del programa.
- ④ Nociones tipografía.
- ⑤ Descripción y práctica de los distintos comandos que integran los menús.
- ⑥ Nociones sobre los sistemas de impresión láser.
- ⑦ Aplicación práctica de los conocimientos adquiridos, mediante la utilización de los distintos comandos en trabajos predefinidos.
- ⑧ Reproducción de distintos trabajos realizados en Page Maker.(Plantillas, manuales, etc..)

Sistema de acreditación: 80% de asistencia y aprobación de un ejercicio integrador.



Corel Draw

Destinatarios: Profesionales y técnicos del Instituto.

Duración: 15 horas distribuidas en 5 clases de 3 horas semanales.

Objetivos:

- Adquirir conocimientos elementales del programa Corel Draw en su versión 3 que permitan el manejo del mismo y la aplicación práctica en tareas afines al INDEC.

Metodología : Exposición dialogada y actividades prácticas para desarrollar en la clase.

Recursos didáctico: Soporte informático, manual de conceptos básicos, guía de actividades prácticas, ejercicio integrador.

Contenidos básicos:

- ① Descripción de la organización de la pantalla.
- ② Descripción de la caja de herramientas.
- ③ Descripción de los distintos menús del programa.
- ④ Descripción y práctica de los distintos comandos que integran los menús.
- ⑤ Nociones sobre tipografía.
- ⑥ Nociones sobre la teoría del color.
- ⑦ Nociones sobre los distintos sistemas de impresión.
- ⑧ Introducción al dibujo vectorial. Uso de nodos.
- ⑨ Aplicación práctica de los conocimientos adquiridos, mediante la utilización de los distintos comandos en trabajos predeterminados.
- ⑩ Reproducción de distintos trabajos realizados en Corel (dibujos, carátulas, etc..).

Sistema de acreditación: 80% de asistencia y aprobación de un ejercicio integrador.



INDEC

Project Manager

Destinatarios: Nivel gerencial

Duración: 15 horas distribuidas en 5 clases de 3 horas semanales.

Objetivos:

- Adquirir conocimientos elementales del programa Project Manager que permitan el manejo del mismo y la aplicación práctica en tareas afines al INDEC.

Metodología : Exposición dialogada y actividades prácticas para desarrollar en la clase.

Recursos didáctico: Soporte informático, manual de conceptos básicos, guía de actividades prácticas, ejercicio integrador.

Contenidos básicos:

- ① Funciones Básicas: Conocimientos de las bases de la gestión de proyectos. Aprendizaje de las bases de Microsoft Project. Empleo de las tareas de proyectos. Establecimiento de relaciones entre tareas. Esquematización del proyecto.
- ① Trabajo con recursos. Gestión de los recursos del proyecto. Modificación del horario laboral. Programación con recursos.
- ① Gestión de las cargas de trabajo de recursos..
- ① Visualización del plan. Aplicación de filtros de proyecto y ordenación. Manejo de varios proyectos. Impresión de presentaciones e informes.
- ① Control de proyecto. Ajuste de los costos del proyecto. Programación de las restricciones de tareas. Seguimiento del progreso del proyecto. Manejo del camino crítico.

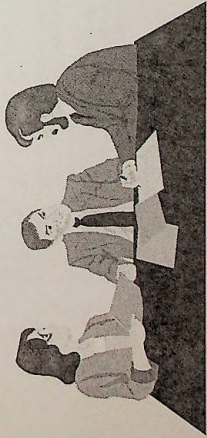
Sistema de acreditación: 80% de asistencia y aprobación de un ejercicio integrador.



INDEC

CURSOS DEL ÁREA ORGANIZACIONAL

- El informe eficaz
- Técnicas de gestión para secretarías
- Conducción de grupos y liderazgo



INDEC

El informe Eficaz

Destinatarios: Personal de nivel técnico profesional que redacta informes como parte de sus tareas .

Duración: 18 horas distribuidas en 6 clases de 3 horas

Objetivos:

-Redactar con claridad , eficiencia y seguridad los informes que la labor cotidiana exige.

Metodología : Semipresencial , con un manual a distancia y el apoyo de tutorías

Recursos didácticos: Manual de autoaprendizaje

Contenidos básicos

- ① Dificultades más comunes para la redacción de informes. Normativas - Nuevos criterios. ¿Puede un adulto cambiar su manera de escribir ?
- ② Posibilidades de reformular la manera de expresarse. Recomendaciones generales. La propia voz
- ③ ¿Cómo elaboran informes las personas más idóneas? Habilidades de cada uno. Incorporación de estrategias y potenciación de recursos personales.
- ④ ¿Qué es un informe? Características y objetivos. Diversos tipos. ¿Qué se espera de un informe?
- ⑤ Diferencias entre informe eficiente y un informe eficaz. ¿Que es un informe eficaz?
- ⑥ Desde dónde se informa. Nivel mental profundo y pensamiento externalizado.El informe como puente de la comunicación.

Sistema de acreditación: 80% de asistencia y aprobación de un ejercicio integrador.



INDEC