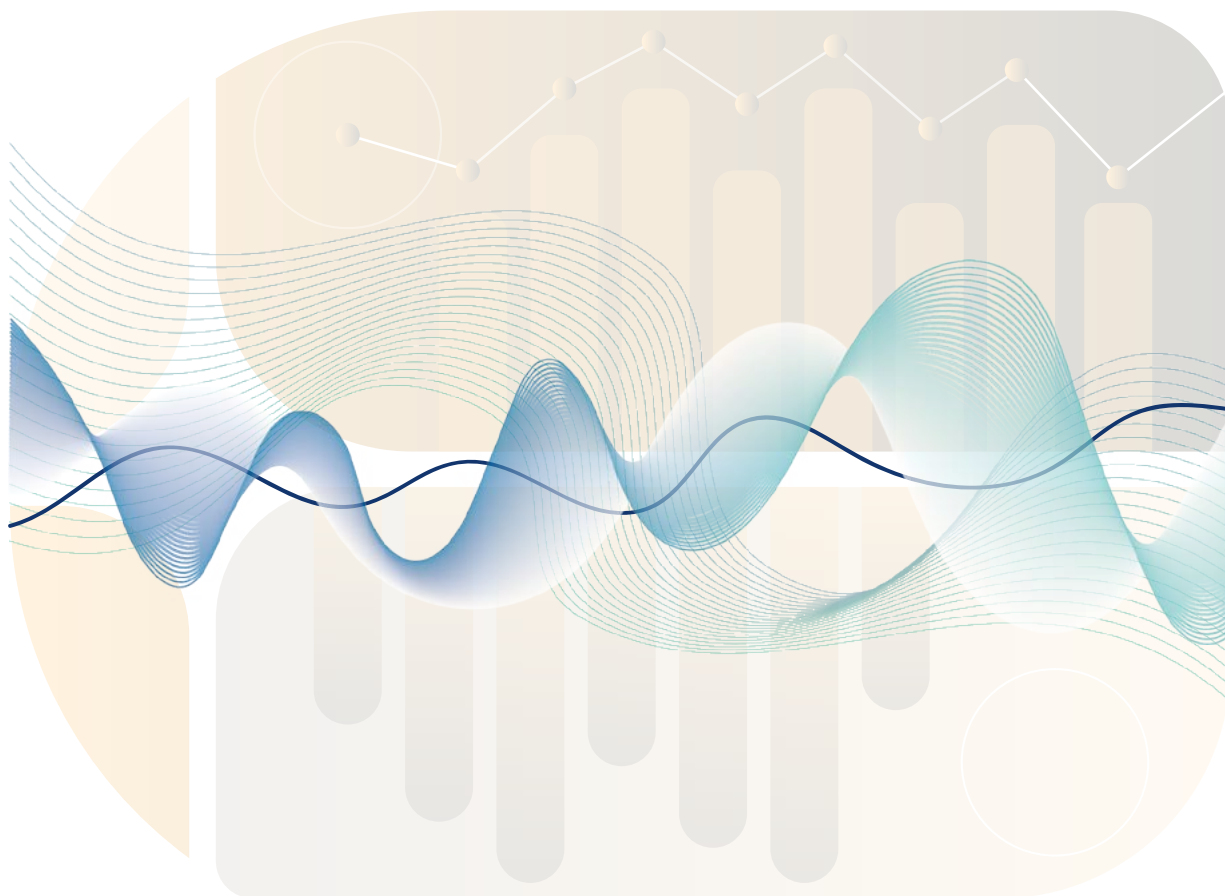


Informes técnicos / Vol. 7, n° 54

ISSN 2545-6636



Cuentas nacionales

Vol. 7, n° 4



Informe de avance del nivel de actividad

Cuarto trimestre de 2022

Informes técnicos. Vol. 7, nº 54

ISSN 2545-6636

Cuentas nacionales. Vol. 7, nº 4

Informe de avance del nivel de actividad

Cuarto trimestre de 2022

ISSN 2545-6695

Instituto Nacional de Estadística y Censos (INDEC)

Dirección: Marco Lavagna

Dirección Técnica: Pedro Ignacio Lines

Dirección de Gestión: Santiago Tettamanti

Dirección General de Difusión y Comunicación: María Silvina Viazzi

Coordinación de Producción Gráfica y Editorial: Marcelo Costanzo

Este informe técnico fue producido por el equipo de trabajo de:

Dirección Nacional de Cuentas Nacionales

Marisa Clara Wierny

Dirección de Cuentas de la Producción, Ocupación e Ingresos

Alejandro Ocaranza

Dirección de Consumo, Inversión y Sector Externo

Susana Kidyba



Queda hecho el depósito que fija la Ley 11.723

Esta publicación utiliza una licencia Creative Commons.

Se permite su reproducción con atribución de la fuente.

Buenos Aires, marzo de 2023

Signos convencionales:

- * Dato provisorio
- e Dato estimado por extrapolación, proyección
- i Dato estimado por imputación
- u Dato de calidad inferior al estándar
- Cero absoluto
- . Dato no registrado
- ... Dato no disponible a la fecha de presentación de los resultados
- /// Dato que no corresponde presentar
- s Dato confidencial por aplicación de las reglas del secreto estadístico

Publicaciones del INDEC

Las publicaciones editadas por el Instituto Nacional de Estadística y Censos pueden ser consultadas en www.indec.gov.ar y en el Centro Estadístico de Servicios, ubicado en Av. Presidente Julio A. Roca 609 C1067ABB, Ciudad Autónoma de Buenos Aires, Argentina. El horario de atención al público es de 9:30 a 16:00.

También pueden solicitarse al teléfono (54-11) 5031-4632

Correo electrónico: ces@indec.gov.ar

Sitio web: www.indec.gov.ar

Twitter: @INDECArgentina

Facebook: /INDECArgentina

Instagram: @indecargentina

Spotify: /INDECArgentina

Calendario anual anticipado de informes:

www.indec.gov.ar/indec/web/Calendario-Fecha-0



INDECArgentina

Índice Pág.

Resumen ejecutivo.....3

Gráficos

Gráfico 1. Producto interno bruto, en miles de millones de pesos a precios de 2004..... 7

Gráfico 2. Formación bruta de capital fijo, en miles de millones de pesos de 2004..... 9

Gráfico 3. Consumo privado, en miles de millones de pesos de 2004 9

Cuadros

Cuadro 1. Oferta y demanda globales. Valores trimestrales en millones de pesos a precios de 2004 11

Cuadro 2. Oferta y demanda globales. Valores trimestrales. Variación porcentual respecto a igual período del año anterior 11

Cuadro 3. Oferta y demanda globales. Porcentaje del PIB a precios constantes 12

Cuadro 4. Producto interno bruto, por categoría de tabulación. Valores trimestrales en millones de pesos a precios de 2004 12

Cuadro 5. Producto interno bruto, por categoría de tabulación. Valores trimestrales. Variación porcentual respecto a igual período del año anterior 13

Cuadro 6. Formación bruta de capital fijo. Valores trimestrales en millones de pesos a precios de 2004 13

Cuadro 7. Formación bruta de capital fijo. Valores trimestrales. Variación porcentual respecto a igual período del año anterior 14

Cuadro 8. Oferta y demanda globales. Valores trimestrales en millones de pesos a precios corrientes..... 14

Cuadro 9. Oferta y demanda globales. Índices de precios implícitos 15

Cuadro 10. Oferta y demanda globales. Valores trimestrales. Variación porcentual del índice de precios implícitos respecto a igual período del año anterior 15

Cuadro 11. Oferta y demanda globales. Porcentaje del PIB a precios corrientes 16

Cuadro 12. Producto interno bruto, por categoría de tabulación. Valores trimestrales en millones de pesos a precios corrientes 16

Cuadro 13. Producto interno bruto, por categoría de tabulación. Índice de precios implícitos 17

Cuadro 14. Formación bruta de capital fijo. Valores trimestrales en millones de pesos a precios corrientes..... 17

Cuadro 15. Formación bruta de capital fijo. Índice de precios implícitos.... 18

Anexo de enlaces

Series trimestrales de oferta y demanda globales. Años 2004-2022 18

Series trimestrales desestacionalizadas de oferta y demanda globales. Años 2004-2022 18

Series por sector de actividad económica: valor bruto de producción y valor agregado bruto. Años 2004-2022, por trimestre..... 18

Metodología INDEC Nº 21, *Cuentas Nacionales: Metodología de estimación* 18

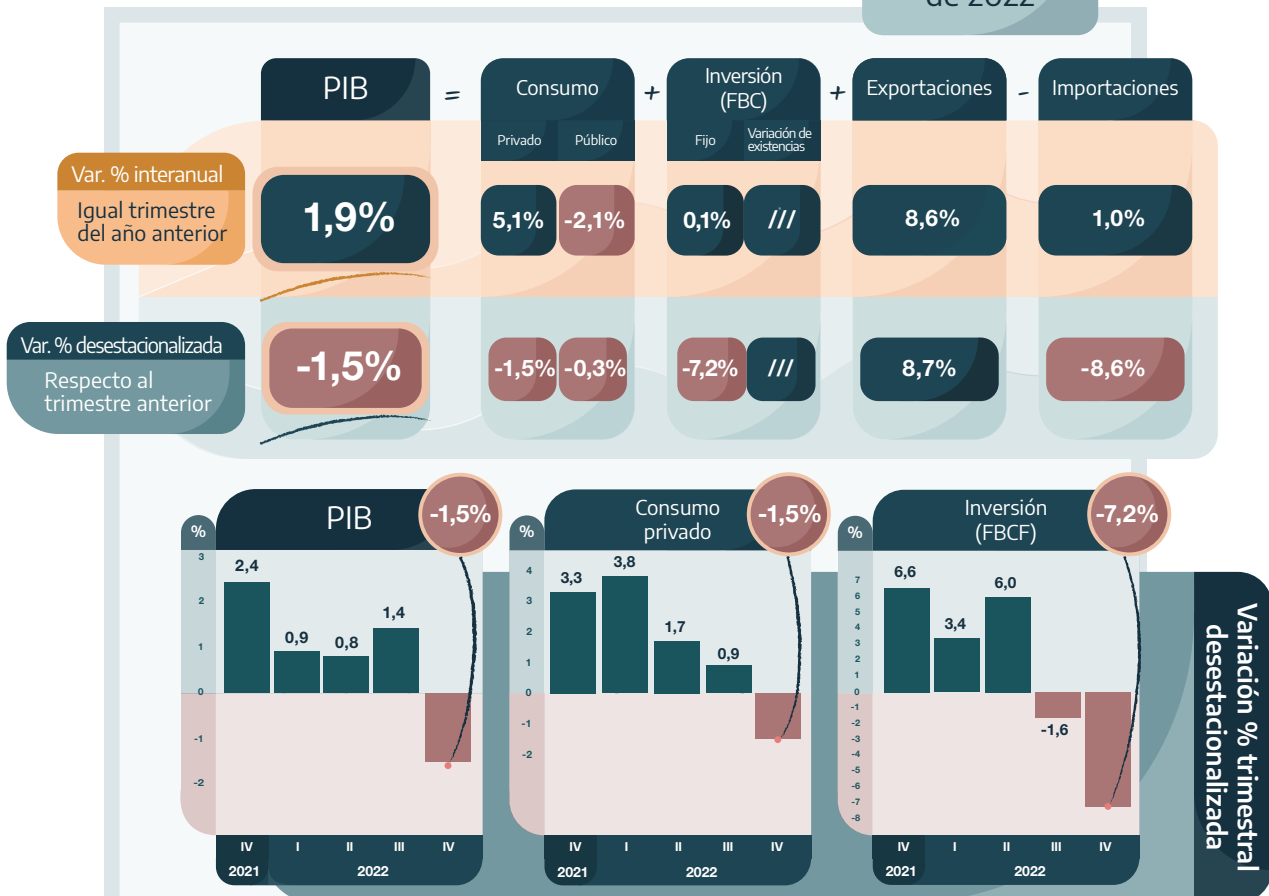


INDECArgentina



Informe de avance del nivel de actividad
Resumen ejecutivo del cuarto trimestre de 2022

4º trimestre de 2022

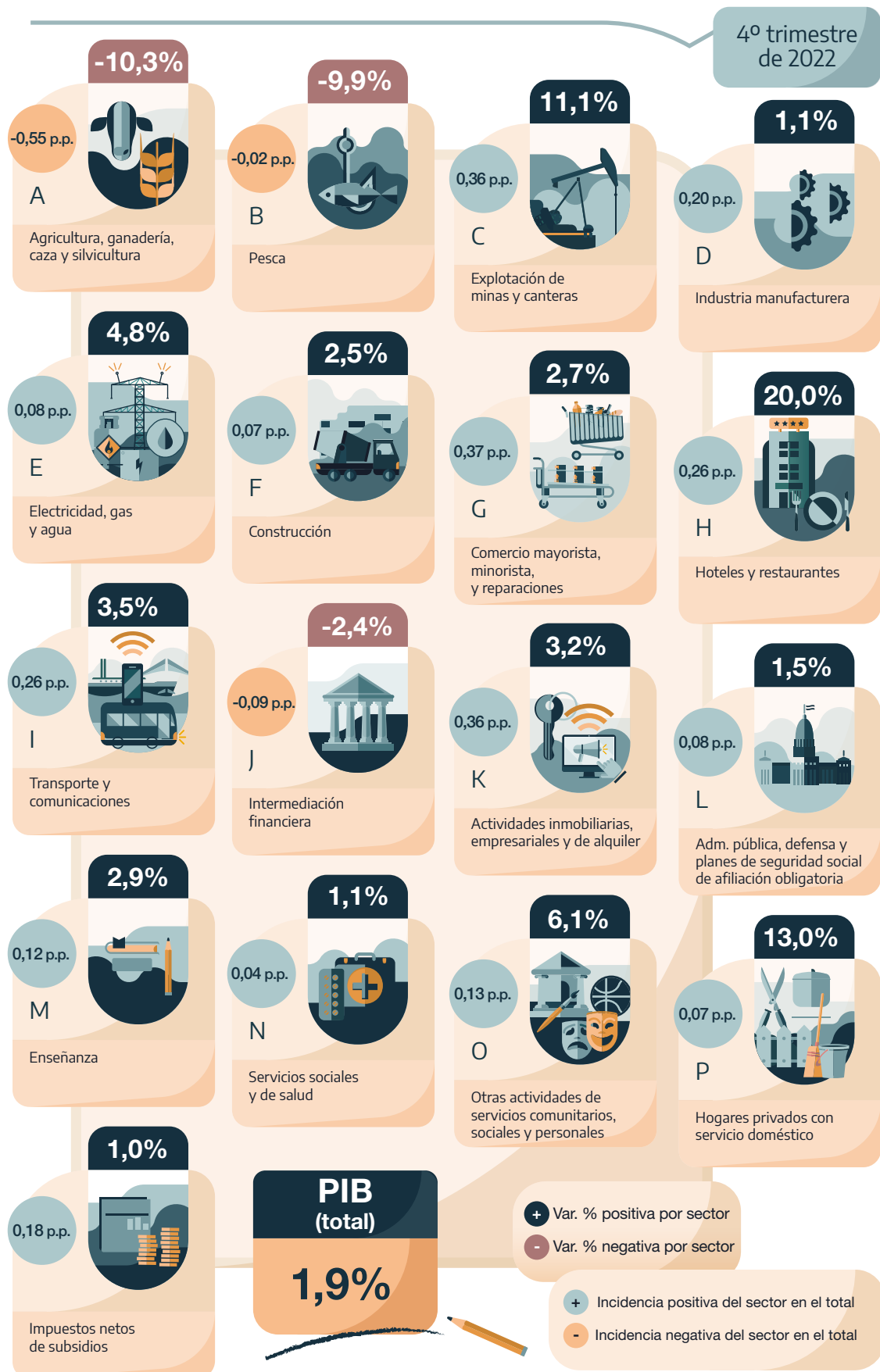


- En el cuarto trimestre de 2022, el **producto interno bruto (PIB)** descendió **1,5%** en términos desestacionalizados respecto al tercer trimestre del mismo año.
- En cuanto a la demanda, solamente tuvieron un incremento trimestral, en términos desestacionalizados, las **Exportaciones** con **8,7%**. El **Consumo privado** desciende **1,5%**; el **Consumo público**, **0,3%**; y la **Formación bruta de capital fijo**, **7,2%**.
- La **serie original del PIB**, en comparación con igual período del año anterior, mostró un incremento de **1,9%** en el cuarto trimestre.
- Entre los componentes de la demanda, el mayor incremento se observó en las **Exportaciones** con **8,6%** interanual (ia). Por el lado de los sectores de actividad, se destacan los incrementos en **Hoteles y restaurantes (20,0% ia)**, **Hogares privados con servicio doméstico (13,0% ia)** y **Explotación de minas y canteras (11,1% ia)**.

p.p.: puntos porcentuales
ia: variación interanual
Formación bruta de capital fijo (FBCF) = Inversión

Producto interno bruto por sector de actividad

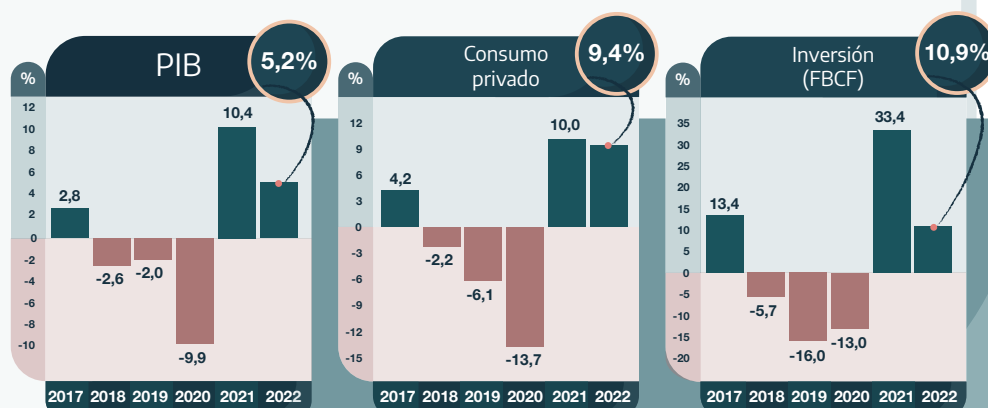
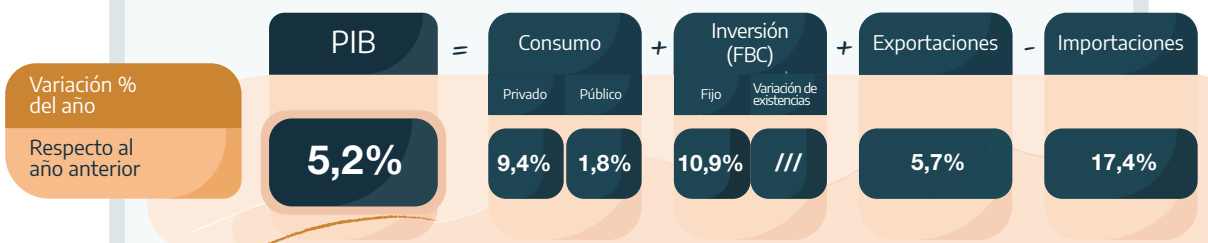
Variación porcentual respecto a igual período del año anterior e incidencia



Informe de avance del nivel de actividad

Resumen ejecutivo del año 2022

Año 2022



Variación % anual

El incremento del **5,2% interanual (ia)** del PIB en el año 2022 respondió al aumento de todos los componentes de la demanda: el **Consumo privado** creció **9,4% i.a.**; el **Consumo público**, **1,8% i.a.**; las **Exportaciones**, **5,7% i.a.**; y la **Formación bruta de capital fijo** se incrementó **10,9%** respecto al 2021.

Por el lado de la oferta, casi todos los sectores de actividad mostraron una recuperación con excepción de **Agricultura, ganadería, caza y silvicultura**, que descendió **4,1%**. Se destacan los incrementos de **Hoteles y restaurantes (35,0% ia)**, **Explotación de minas y canteras (13,5% ia)** y **Hogares privados con servicio doméstico (10,3% ia)**.

Medido a precios corrientes, el **Consumo privado** fue el componente más importante de la demanda con el **63,7%** del PIB, seguido por la **Formación bruta de capital fijo (17,3% del PIB)**, las **Exportaciones (16,8% del PIB)** y el **Consumo público (15,6% del PIB)**.

Destacados del año

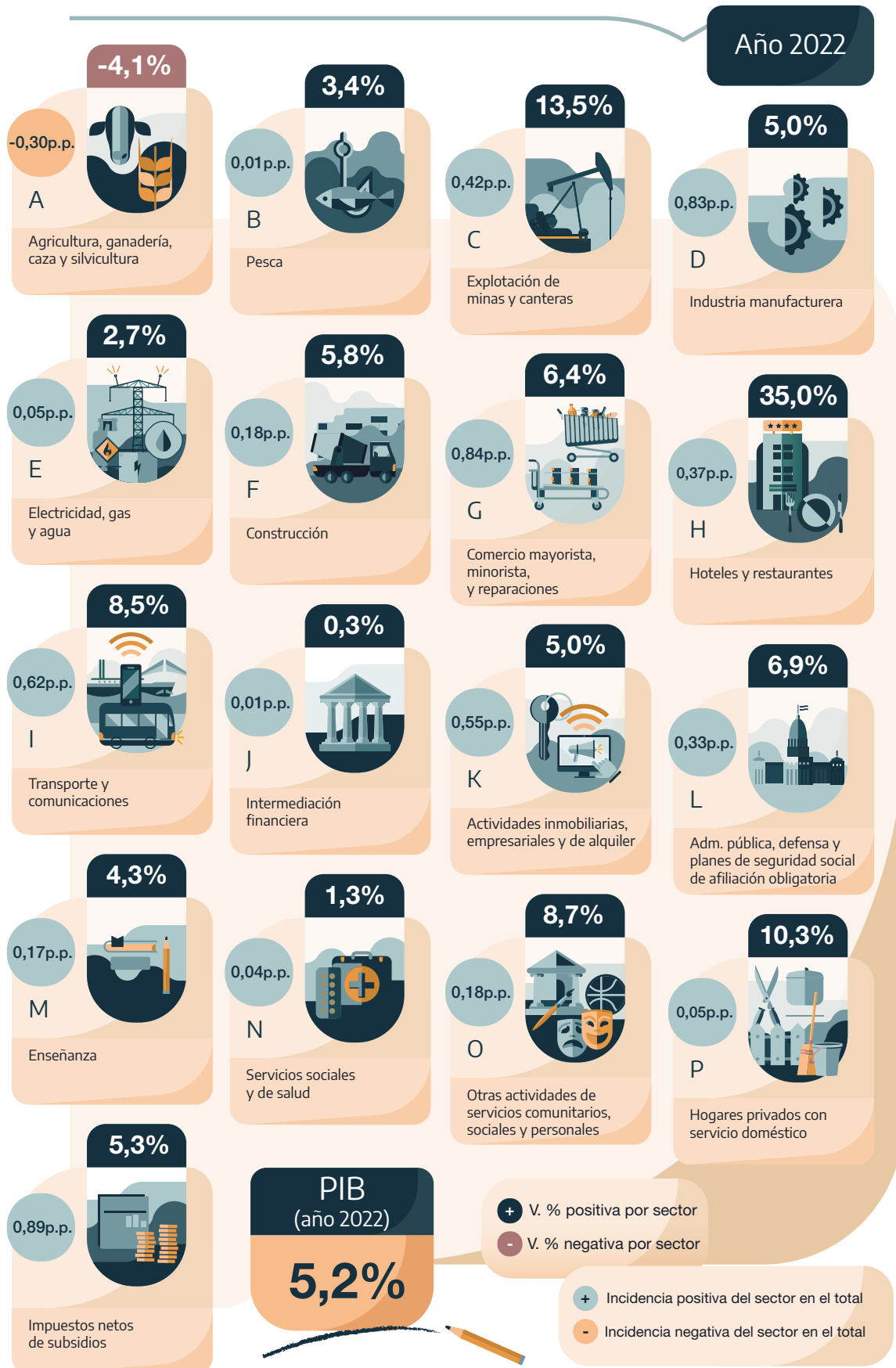
p.p.: puntos porcentuales

i.a.: variación interanual

Formación bruta de capital fijo (FBCF) = Inversión

Producto interno bruto por sector de actividad

Variación % acumulada del año respecto al año anterior e incidencia





Informe de avance del nivel de actividad

Cuarto trimestre de 2022

I. Estimación preliminar del PIB para el cuarto trimestre de 2022

La estimación preliminar del producto interno bruto (PIB), en el cuarto trimestre de 2022, muestra un crecimiento de 1,9% con relación al mismo período del año anterior.

El PIB desestacionalizado del cuarto trimestre de 2022, con respecto al tercer trimestre de 2022, tiene un descenso de 1,5%, mientras que la tendencia-ciclo muestra una variación negativa de 1,1%.

Producto interno bruto, variación porcentual

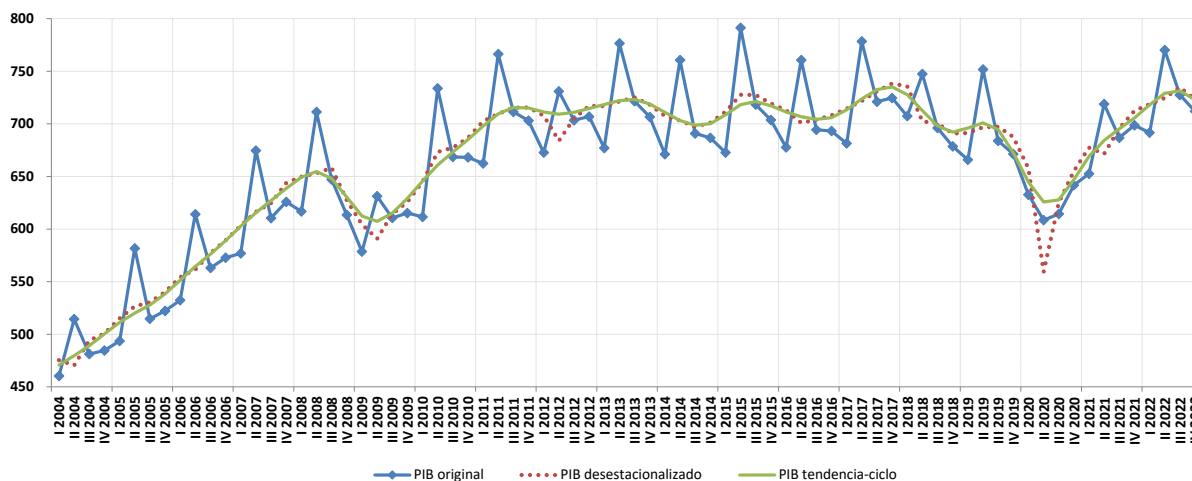
Período	Respecto al trimestre anterior (desestacionalizado)	Respecto al trimestre anterior (tendencia-ciclo)	Igual trimestre del año anterior	Acumulado del año respecto a igual acumulado del año anterior
%				
2021 (*)				
Cuarto trimestre	2,4	1,5	8,9	10,4
2022 (*)				
Primer trimestre	0,9	1,8	6,0	6,0
Segundo trimestre	0,8	1,5	7,1	6,6
Tercer trimestre	1,4	0,3	5,9	6,4
Cuarto trimestre	-1,5	-1,1	1,9	5,2

(*) Datos preliminares.

Fuente: INDEC, Dirección Nacional de Cuentas Nacionales.

Gráfico 1.

Producto interno bruto, en miles de millones de pesos a precios de 2004



Fuente: INDEC, Dirección Nacional de Cuentas Nacionales.

II. Estimaciones preliminares de la oferta y la demanda globales del cuarto trimestre de 2022

La evolución macroeconómica del cuarto trimestre de 2022 determinó, de acuerdo con las estimaciones preliminares, una variación en la **oferta global**, medida a precios del año 2004, de 1,7% con respecto al mismo período del año anterior, debido a un crecimiento de 1,9% del **PIB** y a la variación de 1,0% en las **importaciones de bienes y servicios reales**.

En la **demanda global** se observó un incremento de 0,1% en la **formación bruta de capital fijo** y el **consumo privado** creció 5,1%, las **exportaciones de bienes y servicios reales** registraron un aumento de 8,6% y el **consumo público** descendió 2,1%.

En términos desestacionalizados, con respecto al tercer trimestre de 2022, las **importaciones** cayeron 8,6%, el **consumo privado** registró un descenso de 1,5%, el **consumo público** bajó 0,3%, las **exportaciones** subieron 8,7% y la **formación bruta de capital fijo** tuvo una caída de 7,2%.

Oferta y demanda globales, variación porcentual

	4º trimestre 2022 (¹)	
	Interanual	Desestacionalizado
Producto interno bruto	1,9	-1,5
Importaciones FOB (bienes y servicios reales)	1,0	-8,6
Oferta global	1,7	
Demanda global	1,7	
Consumo privado	5,1	-1,5
Consumo público	-2,1	-0,3
Exportaciones FOB (bienes y servicios reales)	8,6	8,7
Formación bruta de capital fijo	0,1	-7,2
Variación de existencias (²)	///	///
Discrepancia estadística (³)	///	///

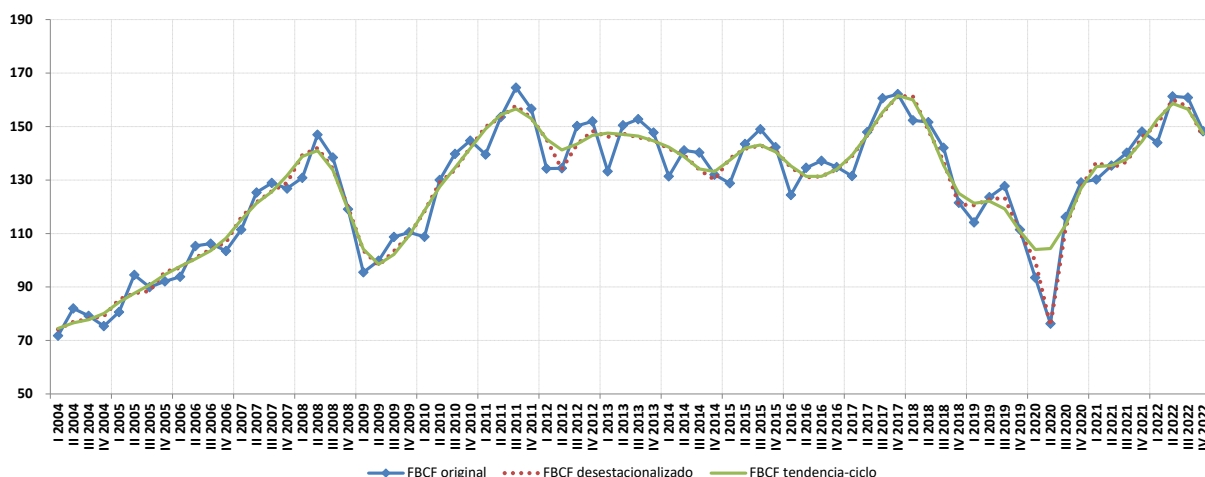
(¹) Datos preliminares.

(²) Incluye variación de existencias de los principales productos agrícolas en proceso y terminados, productos pecuarios, petróleo, productos manufacturados, productos importados y suministros y materiales del gobierno.

(³) Incluye variación de existencias no captadas (resto de productos agropecuarios, resto de minería y existencias en locales comerciales de productos nacionales).

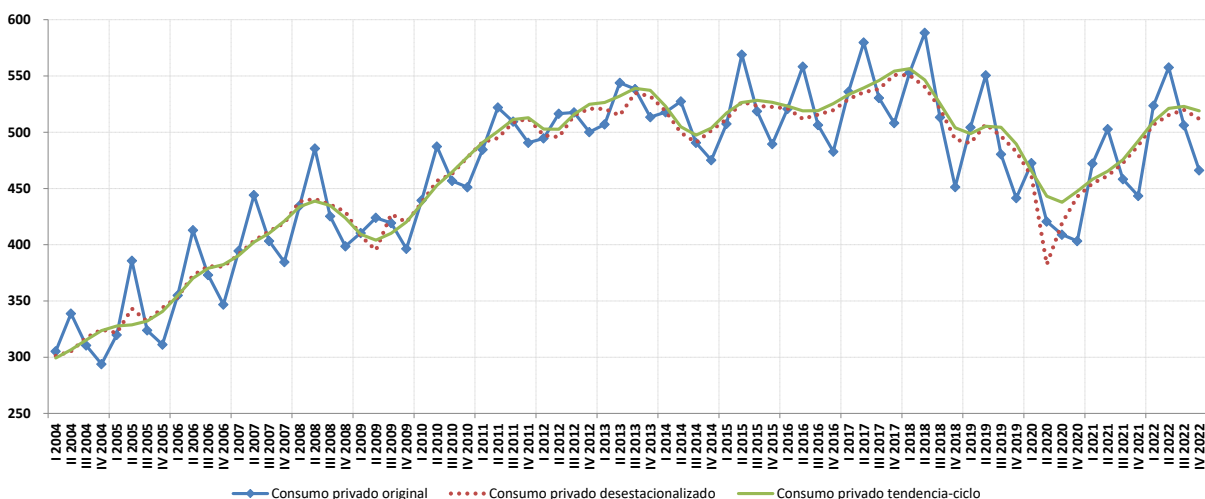
Fuente: INDEC, Dirección Nacional de Cuentas Nacionales.

Gráfico 2. Formación bruta de capital fijo, en miles de millones de pesos de 2004



Fuente: INDEC, Dirección Nacional de Cuentas Nacionales.

Gráfico 3. Consumo privado, en miles de millones de pesos de 2004



Fuente: INDEC, Dirección Nacional de Cuentas Nacionales.

III. Estimación preliminar de la formación bruta de capital fijo del cuarto trimestre de 2022

La **formación bruta de capital fijo**, según estimaciones preliminares, experimentó en el cuarto trimestre de 2022 un crecimiento de 0,1% respecto del mismo período del año anterior. Este incremento se explica por el descenso de 3,2% de la inversión en **construcciones**, el aumento de 4,1% de **otras construcciones**, el incremento de 0,7% en **maquinaria y equipo** y el crecimiento de 6,5% en **equipo de transporte**. Dentro de **maquinaria y equipo**, el componente nacional ascendió un 1,2% y el componente **importado** aumentó un 0,4%. En **equipo de transporte** el componente **nacional** se incrementó 14,2% y el **importado** tuvo un descenso de 19,1% (cuadro 7).

IV. Estimaciones preliminares del VAB a precios básicos desagregado por sector de actividad económica (cuadro 5)

El valor agregado del sector **agricultura, ganadería, caza y silvicultura** descendió 10,3% en el cuarto trimestre con respecto a igual lapso del año anterior.

El valor agregado del sector **pesca** tuvo una caída interanual de 9,9%.

El valor agregado de **explotación de minas y canteras** ascendió 11,1%.

La **industria manufacturera** registró un aumento en el nivel de actividad de 1,1%.

El nivel de actividad del sector **electricidad, gas y agua** aumentó 4,8% durante el cuarto trimestre de 2022 con respecto al mismo trimestre de 2021.

La actividad de la **construcción** tuvo un crecimiento de 2,5% en el cuarto trimestre.

El sector **comercio mayorista, minorista y reparaciones** tuvo un incremento de 2,7%.

El sector **hoteles y restaurantes** registró un aumento de 20,0%.

El sector **transporte, almacenamiento y comunicaciones** tuvo una suba de 3,5%.

Durante el transcurso del cuarto trimestre de 2022, la actividad de **intermediación financiera** tuvo una caída de 2,4% respecto al mismo período del año anterior.

El sector **actividades inmobiliarias, empresariales y de alquiler** experimentó un incremento de 3,2%.

El sector **administración pública y defensa; planes de seguridad social de afiliación obligatoria** presentó un crecimiento de 1,5%.

El sector de **enseñanza** mostró un aumento de 2,9%.

Los **servicios sociales y de salud** tuvieron un ascenso de 1,1%.

El sector **otras actividades de servicios comunitarias, sociales y personales** creció 6,1%.

El sector **hogares privados con servicio doméstico** registró un crecimiento de 13,0%.

Nota: durante el III y IV trimestre de 2022, han entrado en vigencia tipos de cambio diferenciales para ciertas operaciones de la economía real que afectan las estimaciones de la oferta y demanda global. Se está evaluando, junto a expertos, el tratamiento que debería darse en las cuentas nacionales a un sistema de tipos de cambio múltiples, como son el llamado “dólar soja” y “dólar turista”. Esto puede considerarse en algún caso como transferencias de capital, subsidios corrientes a la producción o transferencias corrientes a las familias.

Cuadro 1. Oferta y demanda globales. Valores trimestrales en millones de pesos a precios de 2004

	2021 (¹)		2022 (¹)				
	4º trimestre	Total	1º trimestre	2º trimestre	3º trimestre	4º trimestre	Total
Producto interno bruto	698.658	689.211	691.638	770.220	727.465	712.062	725.346
Importaciones FOB (bienes y servicios reales)	179.516	166.638	189.931	200.576	210.495	181.235	195.559
Oferta global	878.174	855.848	881.569	970.796	937.960	893.297	920.906
Demanda global	878.174	855.848	881.569	970.796	937.960	893.297	920.906
Consumo privado	443.421	469.104	523.597	557.680	506.227	466.175	513.420
Consumo público	104.171	95.345	92.562	98.128	95.776	101.935	97.100
Exportaciones FOB (bienes y servicios reales)	144.420	145.005	137.565	160.844	157.892	156.812	153.278
Formación bruta de capital fijo	148.131	138.487	144.016	161.304	160.817	148.228	153.591
Variación de existencias (²)	17.516	2.264	-18.370	-14.740	15.907	15.270	-483
Objetos valiosos	0	0	0	0	0	0	0
Discrepancia estadística (³)	20.515	5.642	2.200	7.580	1.341	4.877	4.000

(¹) Datos preliminares.

(²) Incluye variación de existencias de los principales productos agrícolas en proceso y terminados, productos pecuarios, petróleo, productos manufacturados, productos importados y suministros y materiales del gobierno. En los años definitivos del período 2004-2017, se incorpora discrepancia estadística. A partir de 2018, la revisión de los datos del año definitivo se realiza mediante un cuadro de oferta y utilización (COU).

(³) Incluye variación de existencias no captadas (resto de productos agropecuarios, resto de minería y existencias en locales comerciales de productos nacionales).

Fuente: INDEC, Dirección Nacional de Cuentas Nacionales.

Cuadro 2. Oferta y demanda globales. Valores trimestrales. Variación porcentual respecto a igual período del año anterior

	2021 (¹)		2022 (¹)				
	4º trimestre	Total	1º trimestre	2º trimestre	3º trimestre	4º trimestre	Total
Producto interno bruto	8,9	10,4	6,0	7,1	5,9	1,9	5,2
Importaciones FOB (bienes y servicios reales)	22,1	22,0	26,8	23,1	20,8	1,0	17,4
Oferta global	11,4	12,5	9,9	10,1	8,9	1,7	7,6
Demanda global	11,4	12,5	9,9	10,1	8,9	1,7	7,6
Consumo privado	10,0	10,0	10,9	10,9	10,5	5,1	9,4
Consumo público	11,8	7,1	5,0	5,0	0,2	-2,1	1,8
Exportaciones FOB (bienes y servicios reales)	22,5	9,2	8,9	9,2	-2,5	8,6	5,7
Formación bruta de capital fijo	14,7	33,4	10,6	19,1	14,7	0,1	10,9
Variación de existencias (²)	///	///	///	///	///	///	///
Objetos valiosos	///	///	///	///	///	///	///
Discrepancia estadística (³)	///	///	///	///	///	///	///

(¹) Datos preliminares.

(²) Incluye variación de existencias de los principales productos agrícolas en proceso y terminados, productos pecuarios, petróleo, productos manufacturados, productos importados y suministros y materiales del gobierno. En los años definitivos del período 2004-2017, se incorpora discrepancia estadística. A partir de 2018, la revisión de los datos del año definitivo se realiza mediante un cuadro de oferta y utilización (COU).

(³) Incluye variación de existencias no captadas (resto de productos agropecuarios, resto de minería y existencias en locales comerciales de productos nacionales).

Fuente: INDEC, Dirección Nacional de Cuentas Nacionales.

Cuadro 3. Oferta y demanda globales. Porcentaje del PIB a precios constantes

	2021 (1)		2022 (1)				
	4º trimestre	Total	1º trimestre	2º trimestre	3º trimestre	4º trimestre	Total
Producto interno bruto	100,0	100,0	100,0	100,0	100,0	100,0	100,0
Importaciones FOB (bienes y servicios reales)	25,7	24,2	27,5	26,0	28,9	25,5	27,0
Oferta global	125,7	124,2	127,5	126,0	128,9	125,5	127,0
Demanda global	125,7	124,2	127,5	126,0	128,9	125,5	127,0
Consumo privado	63,5	68,1	75,7	72,4	69,6	65,5	70,8
Consumo público	14,9	13,8	13,4	12,7	13,2	14,3	13,4
Exportaciones FOB (bienes y servicios reales)	20,7	21,0	19,9	20,9	21,7	22,0	21,1
Formación bruta de capital fijo	21,2	20,1	20,8	20,9	22,1	20,8	21,2
Variación de existencias (2)	2,5	0,3	-2,7	-1,9	2,2	2,1	-0,1
Objetos valiosos	0,0	0,0	0,0	0,0	0,0	0,0	0,0
Discrepancia estadística (3)	2,9	0,8	0,3	1,0	0,2	0,7	0,6

(1) Datos preliminares.

(2) Incluye variación de existencias de los principales productos agrícolas en proceso y terminados, productos pecuarios, petróleo, productos manufacturados, productos importados y suministros y materiales del gobierno. En los años definitivos del período 2004-2017, se incorpora discrepancia estadística. A partir de 2018, la revisión de los datos del año definitivo se realiza mediante un cuadro de oferta y utilización (COU).

(3) Incluye variación de existencias no captadas (resto de productos agropecuarios, resto de minería y existencias en locales comerciales de productos nacionales).

Fuente: INDEC, Dirección Nacional de Cuentas Nacionales.

Cuadro 4. Producto interno bruto, por categoría de tabulación. Valores trimestrales en millones de pesos a precios de 2004

	2021 (1)		2022 (1)				
	4º trimestre	Total	1º trimestre	2º trimestre	3º trimestre	4º trimestre	Total
Producto interno bruto	698.658	689.211	691.638	770.220	727.465	712.062	725.346
Impuesto a los productos netos de subsidios (a los ingresos brutos, específicos, a los débitos y créditos bancarios, a las exportaciones)	57.505	55.433	55.459	60.134	57.989	57.854	57.859
IVA	51.944	52.790	57.420	55.631	56.423	53.099	55.643
Impuesto a los productos importados (derechos de importación)	8.245	7.531	8.098	8.522	8.978	7.972	8.393
Valor agregado bruto a precios básicos	580.964	573.456	570.662	645.933	604.075	593.138	603.452
A - Agricultura, ganadería, caza y silvicultura	36.918	50.201	40.261	84.918	34.299	33.103	48.145
B - Pesca	1.250	2.232	1.621	2.804	3.684	1.126	2.309
C - Explotación de minas y canteras	22.698	21.288	22.638	23.976	24.823	25.224	24.165
D - Industria manufacturera	123.185	115.912	108.945	125.231	127.870	124.578	121.656
E - Electricidad, gas y agua	12.278	12.678	12.953	13.385	12.870	12.869	13.020
F - Construcción	21.124	20.771	22.310	21.248	22.707	21.644	21.977
G - Comercio mayorista, minorista y reparaciones	93.984	90.324	89.913	99.096	98.781	96.557	96.087
H - Hoteles y restaurantes	9.082	7.241	9.454	8.634	10.110	10.902	9.775
I - Transporte, almacenamiento y comunicaciones	51.653	50.553	52.703	58.760	54.421	53.471	54.839
J - Intermediación financiera	26.052	25.284	25.664	25.135	25.211	25.423	25.358
K - Actividades inmobiliarias, empresariales y de alquiler	79.084	76.364	77.723	80.030	81.317	81.630	80.175
L - Administración pública y defensa; planes de seguridad social de afiliación obligatoria	34.661	32.768	34.927	34.911	35.049	35.196	35.021
M - Enseñanza	28.196	27.191	27.599	28.127	28.737	29.004	28.367
N - Servicios sociales y de salud	22.686	22.888	23.284	22.436	24.109	22.937	23.191
O - Otras actividades de servicios comunitarias, sociales y personales	14.381	14.095	16.552	13.526	15.968	15.257	15.326
P - Hogares privados con servicio doméstico	3.731	3.665	4.115	3.716	4.120	4.217	4.042

(1) Datos preliminares.

Fuente: INDEC, Dirección Nacional de Cuentas Nacionales.

Cuadro 5. Producto interno bruto, por categoría de tabulación. Valores trimestrales. Variación porcentual respecto a igual período del año anterior

	2021 (¹)		2022 (¹)				
	4º trimestre	Total	1º trimestre	2º trimestre	3º trimestre	4º trimestre	Total
Producto interno bruto	8,9	10,4	6,0	7,1	5,9	1,9	5,2
Impuesto a los productos netos de subsidios (a los ingresos brutos, específicos, a los débitos y créditos bancarios, a las exportaciones)	13,6	11,3	6,3	8,3	2,5	0,6	4,4
IVA	7,9	11,9	5,0	8,2	6,3	2,2	5,4
Impuesto a los productos importados (derechos de importación)	16,0	27,6	19,7	19,3	12,6	-3,3	11,4
Valor agregado bruto a precios básicos	8,4	10,0	5,9	6,8	6,1	2,1	5,2
A - Agricultura, ganadería, caza y silvicultura	7,1	0,1	1,1	-4,8	-1,7	-10,3	-4,1
B - Pesca	-19,1	16,5	-3,5	24,1	-1,5	-9,9	3,4
C - Explotación de minas y canteras	18,1	10,2	13,3	15,4	14,4	11,1	13,5
D - Industria manufacturera	8,7	15,9	4,8	7,8	6,2	1,1	5,0
E - Electricidad, gas y agua	0,4	3,2	5,2	5,1	-3,9	4,8	2,7
F - Construcción	4,6	26,4	2,3	11,6	7,6	2,5	5,8
G - Comercio mayorista, minorista y reparaciones	7,7	13,7	5,3	9,7	7,8	2,7	6,4
H - Hoteles y restaurantes	61,3	23,8	35,8	54,5	37,9	20,0	35,0
I - Transporte, almacenamiento y comunicaciones	14,8	7,3	11,1	11,3	8,2	3,5	8,5
J - Intermediación financiera	0,1	0,8	1,6	2,4	-0,3	-2,4	0,3
K - Actividades inmobiliarias, empresariales y de alquiler	6,5	8,5	4,8	6,3	5,7	3,2	5,0
L - Administración pública y defensa; planes de seguridad social de afiliación obligatoria	11,8	5,4	9,5	9,8	7,2	1,5	6,9
M - Enseñanza	5,2	3,5	4,2	5,7	4,5	2,9	4,3
N - Servicios sociales y de salud	2,5	6,0	2,4	1,1	0,7	1,1	1,3
O - Otras actividades de servicios comunitarias, sociales y personales	10,3	28,7	8,1	11,3	9,9	6,1	8,7
P - Hogares privados con servicio doméstico	2,0	3,4	10,2	9,8	8,1	13,0	10,3

(¹) Datos preliminares.

Fuente: INDEC, Dirección Nacional de Cuentas Nacionales.

Cuadro 6. Formación bruta de capital fijo. Valores trimestrales en millones de pesos a precios de 2004

	2021 (¹)		2022 (¹)				
	4º trimestre	Total	1º trimestre	2º trimestre	3º trimestre	4º trimestre	Total
Formación bruta de capital fijo	148.131	138.487	144.016	161.304	160.817	148.228	153.591
Construcciones	55.421	53.299	53.066	55.123	58.221	53.637	55.012
Otras construcciones (²)	8.067	7.777	7.517	8.998	9.298	8.397	8.553
Maquinaria y equipo	67.976	61.888	69.632	79.413	76.336	68.454	73.459
Nacional	27.074	25.545	23.077	32.896	31.209	27.399	28.645
Importado	40.902	36.343	46.554	46.517	45.126	41.056	44.813
Equipo de transporte	15.231	14.490	13.111	16.968	15.412	16.214	15.426
Nacional	11.697	10.847	9.640	12.846	12.264	13.356	12.027
Importado	3.534	3.642	3.472	4.121	3.148	2.858	3.400
Otros activos fijos (³)	1.436	1.032	689	803	1.550	1.525	1.142

(¹) Datos preliminares.

(²) Incluye construcción por cuenta propia, construcciones agropecuarias y construcción de pozos petroleros.

(³) Incluye investigación y desarrollo, recursos biológicos cultivados y exploración minera.

Fuente: INDEC, Dirección Nacional de Cuentas Nacionales.

Cuadro 7. Formación bruta de capital fijo. Valores trimestrales. Variación porcentual respecto a igual período del año anterior

	2021 (1)		2022 (1)				
	4º trimestre	Total	1º trimestre	2º trimestre	3º trimestre	4º trimestre	Total
Formación bruta de capital fijo	14,7	33,4	10,6	19,1	14,7	0,1	10,9
Construcciones	4,4	28,4	0,4	10,7	5,6	-3,2	3,2
Otras construcciones (2)	62,8	48,8	8,9	14,8	12,1	4,1	10,0
Maquinaria y equipo	20,8	34,6	25,6	27,4	23,6	0,7	18,7
Nacional	7,5	35,4	12,2	19,8	15,3	1,2	12,1
Importado	31,5	34,0	33,5	33,3	30,0	0,4	23,3
Equipo de transporte	12,9	42,1	-9,0	15,2	13,3	6,5	6,5
Nacional	23,4	55,2	-5,7	15,6	18,4	14,2	10,9
Importado	-11,9	13,6	-16,9	14,2	-3,0	-19,1	-6,7
Otros activos fijos (3)	10,0	16,9	14,0	15,1	11,4	6,2	10,6

(1) Datos preliminares.

(2) Incluye construcción por cuenta propia, construcciones agropecuarias y construcción de pozos petroleros.

(3) Incluye investigación y desarrollo, recursos biológicos cultivados y exploración minera.

Fuente: INDEC, Dirección Nacional de Cuentas Nacionales.

Cuadro 8. Oferta y demanda globales. Valores trimestrales en millones de pesos a precios corrientes

	2021 (1)		2022 (1)				
	4º trimestre	Total	1º trimestre	2º trimestre	3º trimestre	4º trimestre	Total
Producto interno bruto	54.415.560	46.282.066	60.233.214	78.305.709	88.714.531	103.347.505	82.650.240
Importaciones FOB (bienes y servicios reales)	8.129.906	6.916.972	9.300.994	12.817.441	14.892.348	13.565.513	12.644.074
Oferta global	62.545.467	53.199.038	69.534.209	91.123.151	103.606.879	116.913.018	95.294.314
Demanda global	62.545.467	53.199.038	69.534.209	91.123.151	103.606.879	116.913.018	95.294.314
Consumo privado	31.473.667	28.182.976	40.988.887	52.476.384	54.986.698	62.086.237	52.634.552
Consumo público	9.613.209	7.332.647	9.317.108	11.742.065	12.918.632	17.536.518	12.878.581
Exportaciones FOB (bienes y servicios reales)	9.010.955	8.346.614	9.579.921	13.358.968	14.903.364	17.626.097	13.867.088
Formación bruta de capital fijo	9.339.771	7.928.702	10.477.566	13.225.943	15.797.091	17.659.666	14.290.067
Variación de existencias (2)	894.371	158.731	-2.112.116	-1.518.852	2.603.665	1.077.779	12.619
Objetos valiosos	0	0	0	0	0	0	0
Discrepancia estadística (3)	2.213.493	1.249.367	1.282.843	1.838.643	2.397.428	926.720	1.611.408

(1) Datos preliminares.

(2) Incluye variación de existencias de los principales productos agrícolas en proceso y terminados, productos pecuarios, petróleo, productos manufacturados, productos importados y suministros y materiales del gobierno. En los años definitivos del período 2004-2017, se incorpora discrepancia estadística. A partir de 2018, la revisión de los datos del año definitivo se realiza mediante un cuadro de oferta y utilización (COU).

(3) Incluye variación de existencias no captadas (resto de productos agropecuarios, resto de minería y existencias en locales comerciales de productos nacionales).

Fuente: INDEC, Dirección Nacional de Cuentas Nacionales.

Cuadro 9. Oferta y demanda globales. Índices de precios implícitos

	2021 ⁽¹⁾		2022 ⁽¹⁾				
	4º trimestre	Total	1º trimestre	2º trimestre	3º trimestre	4º trimestre	Total
Producto interno bruto	7.788,6	6.715,2	8.708,8	10.166,7	12.195,0	14.513,8	11.394,6
Importaciones FOB (bienes y servicios reales)	4.528,8	4.150,9	4.897,0	6.390,3	7.074,9	7.485,0	6.465,6
Oferta global	7.122,2	6.215,9	7.887,6	9.386,4	11.046,0	13.087,8	10.347,9
Demanda global	7.122,2	6.215,9	7.887,6	9.386,4	11.046,0	13.087,8	10.347,9
Consumo privado	7.097,9	6.007,8	7.828,3	9.409,8	10.862,1	13.318,2	10.251,8
Consumo público	9.228,3	7.690,7	10.065,8	11.966,1	13.488,4	17.203,7	13.263,2
Exportaciones FOB (bienes y servicios reales)	6.239,4	5.756,1	6.963,9	8.305,6	9.439,0	11.240,3	9.047,0
Formación bruta de capital fijo	6.305,1	5.725,2	7.275,3	8.199,4	9.823,0	11.913,9	9.304,0
Variación de existencias ⁽²⁾	///	///	///	///	///	///	///
Objetos valiosos	///	///	///	///	///	///	///
Discrepancia estadística ⁽³⁾	///	///	///	///	///	///	///

(1) Datos preliminares.

(2) Incluye variación de existencias de los principales productos agrícolas en proceso y terminados, productos pecuarios, petróleo, productos manufacturados, productos importados y suministros y materiales del gobierno. En los años definitivos del período 2004-2017, se incorpora discrepancia estadística. A partir de 2018, la revisión de los datos del año definitivo se realiza mediante un cuadro de oferta y utilización (COU).

(3) Incluye variación de existencias no captadas (resto de productos agropecuarios, resto de minería y existencias en locales comerciales de productos nacionales).

Fuente: INDEC, Dirección Nacional de Cuentas Nacionales.

Cuadro 10. Oferta y demanda globales. Valores trimestrales. Variación porcentual del índice de precios implícitos respecto a igual período del año anterior

	2021 ⁽¹⁾		2022 ⁽¹⁾				
	4º trimestre	Total	1º trimestre	2º trimestre	3º trimestre	4º trimestre	Total
Producto interno bruto	54,3	54,2	53,5	57,3	77,3	86,3	69,7
Importaciones FOB (bienes y servicios reales)	46,6	53,2	39,7	56,5	61,5	65,3	55,8
Oferta global	52,1	53,1	49,7	55,9	73,4	83,8	66,5
Demanda global	52,1	53,1	49,7	55,9	73,4	83,8	66,5
Consumo privado	49,6	47,6	52,9	65,1	75,0	87,6	70,6
Consumo público	58,2	49,0	61,5	64,7	73,5	86,4	72,5
Exportaciones FOB (bienes y servicios reales)	55,3	69,2	42,5	46,4	55,3	80,2	57,2
Formación bruta de capital fijo	52,1	55,9	43,8	48,3	65,9	89,0	62,5
Variación de existencias ⁽²⁾	///	///	///	///	///	///	///
Objetos valiosos	///	///	///	///	///	///	///
Discrepancia estadística ⁽³⁾	///	///	///	///	///	///	///

(1) Datos preliminares.

(2) Incluye variación de existencias de los principales productos agrícolas en proceso y terminados, productos pecuarios, petróleo, productos manufacturados, productos importados y suministros y materiales del gobierno. En los años definitivos del período 2004-2017, se incorpora discrepancia estadística. A partir de 2018, la revisión de los datos del año definitivo se realiza mediante un cuadro de oferta y utilización (COU).

(3) Incluye variación de existencias no captadas (resto de productos agropecuarios, resto de minería y existencias en locales comerciales de productos nacionales).

Nota: las variaciones que se presentan en este cuadro son aproximadas y no pueden compararse con un índice de precios tipo Laspeyres, debido a que las de los precios implícitos de la oferta y demanda globales son índices Paasche; es decir, miden una canasta de bienes y servicios de ponderaciones móviles. Por lo tanto, cuando se realizan comparaciones respecto a un período distinto de la base (2004), la variación de precios resultante se verá afectada por los cambios en la composición de la canasta de bienes y servicios considerada en cada período.

Fuente: INDEC, Dirección Nacional de Cuentas Nacionales.

Cuadro 11. Oferta y demanda globales. Porcentaje del PIB a precios corrientes

	2021 ⁽¹⁾		2022 ⁽¹⁾				
	4º trimestre	Total	1º trimestre	2º trimestre	3º trimestre	4º trimestre	Total
Producto interno bruto	100,0	100,0	100,0	100,0	100,0	100,0	100,0
Importaciones FOB (bienes y servicios reales)	14,9	14,9	15,4	16,4	16,8	13,1	15,3
Oferta global	114,9	114,9	115,4	116,4	116,8	113,1	115,3
Demanda global	114,9	114,9	115,4	116,4	116,8	113,1	115,3
Consumo privado	57,8	60,9	68,1	67,0	62,0	60,1	63,7
Consumo público	17,7	15,8	15,5	15,0	14,6	17,0	15,6
Exportaciones FOB (bienes y servicios reales)	16,6	18,0	15,9	17,1	16,8	17,1	16,8
Formación bruta de capital fijo	17,2	17,1	17,4	16,9	17,8	17,1	17,3
Variación de existencias ⁽²⁾	1,6	0,3	-3,5	-1,9	2,9	1,0	0,0
Objetos valiosos	0,0	0,0	0,0	0,0	0,0	0,0	0,0
Discrepancia estadística ⁽³⁾	4,1	2,7	2,1	2,3	2,7	0,9	1,9

⁽¹⁾ Datos preliminares.

⁽²⁾ Incluye variación de existencias de los principales productos agrícolas en proceso y terminados, productos pecuarios, petróleo, productos manufacturados, productos importados y suministros y materiales del gobierno. En los años definitivos del período 2004-2017, se incorpora discrepancia estadística. A partir de 2018, la revisión de los datos del año definitivo se realiza mediante un cuadro de oferta y utilización (COU).

⁽³⁾ Incluye variación de existencias no captadas (resto de productos agropecuarios, resto de minería y existencias en locales comerciales de productos nacionales).

Fuente: INDEC, Dirección Nacional de Cuentas Nacionales.

Cuadro 12. Producto interno bruto, por categoría de tabulación. Valores trimestrales en millones de pesos a precios corrientes

	2021 ⁽¹⁾		2022 ⁽¹⁾				
	4º trimestre	Total	1º trimestre	2º trimestre	3º trimestre	4º trimestre	Total
Producto interno bruto	54.415.560	46.282.066	60.233.214	78.305.709	88.714.531	103.347.505	82.650.240
Impuesto a los productos netos de subsidios (a los ingresos brutos, específicos, a los débitos y créditos bancarios, a las exportaciones)	5.027.347	4.153.326	5.687.744	6.338.865	9.204.514	9.519.263	7.687.597
IVA	3.791.456	3.243.608	4.316.212	5.222.931	6.284.271	7.501.904	5.831.330
Impuesto a los productos importados (derechos de importación)	452.425	371.011	500.556	570.546	713.943	771.476	639.130
Valor agregado bruto a precios básicos	45.144.333	38.514.121	49.728.703	66.173.367	72.511.803	85.554.861	68.492.183
A - Agricultura, ganadería, caza y silvicultura	2.600.889	3.156.601	3.542.691	8.131.555	4.272.821	4.517.725	5.116.198
B - Pesca	87.806	144.024	103.330	288.647	327.232	120.485	209.923
C - Explotación de minas y canteras	2.054.601	1.673.377	2.191.537	2.698.157	3.163.106	3.724.019	2.944.205
D - Industria manufacturera	8.240.982	7.164.078	8.891.305	11.942.802	14.299.945	15.739.152	12.718.301
E - Electricidad, gas y agua	590.193	439.414	526.011	518.551	541.363	1.028.857	653.695
F - Construcción	1.848.887	1.636.198	2.388.774	2.520.550	3.358.402	3.838.991	3.026.679
G - Comercio mayorista, minorista y reparaciones	8.900.128	7.539.166	9.525.689	12.140.574	14.990.107	17.154.768	13.452.784
H - Hoteles y restaurantes	778.380	569.865	1.157.935	1.087.587	1.655.648	2.042.359	1.485.882
I - Transporte, almacenamiento y comunicaciones	2.609.137	2.225.276	2.933.007	4.088.041	3.941.178	4.853.161	3.953.847
J - Intermediación financiera	1.485.104	1.268.927	1.667.918	2.026.721	2.009.802	2.017.818	1.930.565
K - Actividades inmobiliarias, empresariales y de alquiler	5.313.342	4.330.237	5.605.135	7.042.529	8.258.025	10.164.883	7.767.643
L - Administración pública y defensa; planes de seguridad social de afiliación obligatoria	4.140.622	3.089.385	4.123.592	5.108.299	5.689.372	7.796.483	5.679.436
M - Enseñanza	2.739.585	2.172.248	2.888.327	3.669.687	3.914.798	5.209.855	3.920.667
N - Servicios sociales y de salud	2.292.208	1.948.474	2.607.743	3.020.363	3.831.167	4.436.662	3.473.984
O - Otras actividades de servicios comunitarias, sociales y personales	1.188.206	927.604	1.242.972	1.518.975	1.780.537	2.315.182	1.714.417
P - Hogares privados con servicio doméstico	274.263	229.247	332.736	370.331	478.300	594.461	443.957

⁽¹⁾ Datos preliminares.

Fuente: INDEC, Dirección Nacional de Cuentas Nacionales.

Cuadro 13. Producto interno bruto, por categoría de tabulación. Índice de precios implícitos

	2021 (¹)		2022 (¹)				
	4º trimestre	Total	1º trimestre	2º trimestre	3º trimestre	4º trimestre	Total
Producto interno bruto	7.788,6	6.715,2	8.708,8	10.166,7	12.195,0	14.513,8	11.394,6
Impuesto a los productos netos de subsidios (a los ingresos brutos, específicos, a los débitos y créditos bancarios, a las exportaciones)	8.742,4	7.492,5	10.255,8	10.541,2	15.872,8	16.454,0	13.286,8
IVA	7.299,1	6.144,4	7.517,0	9.388,5	11.137,9	14.128,2	10.479,9
Impuesto a los productos importados (derechos de importación)	5.487,4	4.926,1	6.181,2	6.694,9	7.951,9	9.677,6	7.615,4
Valor agregado bruto a precios básicos	7.770,6	6.716,1	8.714,2	10.244,6	12.003,8	14.424,1	11.350,1
A - Agricultura, ganadería, caza y silvicultura	7.045,0	6.287,9	8.799,4	9.575,8	12.457,5	13.647,4	10.626,6
B - Pesca	7.025,8	6.452,4	6.372,9	10.294,6	8.882,2	10.701,1	9.092,2
C - Explotación de minas y canteras	9.051,7	7.860,5	9.681,0	11.253,7	12.742,9	14.763,9	12.183,8
D - Industria manufacturera	6.689,9	6.180,6	8.161,3	9.536,6	11.183,2	12.634,0	10.454,3
E - Electricidad, gas y agua	4.806,9	3.465,9	4.060,8	3.874,0	4.206,4	7.994,7	5.020,9
F - Construcción	8.752,5	7.877,5	10.707,4	11.862,8	14.790,2	17.737,0	13.772,0
G - Comercio mayorista, minorista y reparaciones	9.469,8	8.346,8	10.594,3	12.251,3	15.175,1	17.766,5	14.000,6
H - Hoteles y restaurantes	8.570,9	7.869,5	12.248,7	12.596,3	16.376,8	18.734,6	15.201,2
I - Transporte, almacenamiento y comunicaciones	5.051,2	4.401,8	5.565,1	6.957,2	7.242,1	9.076,3	7.210,0
J - Intermediación financiera	5.700,5	5.018,6	6.499,0	8.063,2	7.971,8	7.937,1	7.613,1
K - Actividades inmobiliarias, empresariales y de alquiler	6.718,6	5.670,6	7.211,7	8.799,8	10.155,4	12.452,4	9.688,4
L - Administración pública y defensa; planes de seguridad social de afiliación obligatoria	11.946,1	9.427,9	11.806,4	14.632,4	16.232,4	22.151,4	16.217,3
M - Enseñanza	9.716,1	7.988,9	10.465,2	13.046,7	13.622,8	17.962,2	13.821,2
N - Servicios sociales y de salud	10.104,1	8.513,1	11.199,9	13.462,0	15.891,3	19.342,9	14.979,7
O - Otras actividades de servicios comunitarias, sociales y personales	8.262,4	6.581,2	7.509,4	11.230,3	11.150,9	15.174,5	11.186,6
P - Hogares privados con servicio doméstico	7.351,2	6.255,5	8.086,7	9.966,9	11.610,6	14.096,5	10.984,4

(¹) Datos preliminares.

Fuente: INDEC, Dirección Nacional de Cuentas Nacionales.

Cuadro 14. Formación bruta de capital fijo. Valores trimestrales en millones de pesos a precios corrientes

	2021 (¹)		2022 (¹)				
	4º trimestre	Total	1º trimestre	2º trimestre	3º trimestre	4º trimestre	Total
Formación bruta de capital fijo	9.339.771	7.928.702	10.477.566	13.225.943	15.797.091	17.659.666	14.290.067
Construcciones	4.161.656	3.515.888	4.495.691	5.524.962	7.016.536	7.942.129	6.244.829
Otras construcciones (²)	1.121.533	822.692	1.058.320	1.223.599	1.679.435	2.202.000	1.540.839
Maquinaria y equipo	2.997.634	2.686.947	3.810.576	4.683.666	5.319.421	5.321.698	4.783.840
Nacional	1.758.398	1.661.614	2.356.214	3.030.950	3.424.187	3.310.027	3.030.345
Importado	1.239.236	1.025.333	1.454.362	1.652.716	1.895.233	2.011.671	1.753.496
Equipo de transporte	959.779	810.870	1.012.193	1.602.673	1.574.824	2.012.032	1.550.430
Nacional	843.752	681.823	859.039	1.385.894	1.359.019	1.837.454	1.360.352
Importado	116.026	129.047	153.153	216.779	215.804	174.578	190.079
Otros activos fijos (³)	99.169	92.305	100.786	191.044	206.876	181.806	170.128

(¹) Datos preliminares.

(²) Incluye construcción por cuenta propia, construcciones agropecuarias y construcción de pozos petroleros.

(³) Incluye investigación y desarrollo, recursos biológicos cultivados y exploración minera.

Fuente: INDEC, Dirección Nacional de Cuentas Nacionales.

Cuadro 15. Formación bruta de capital fijo. Índice de precios implícitos

	2021 (1)		2022 (1)				
	4º trimestre	Total	1º trimestre	2º trimestre	3º trimestre	4º trimestre	Total
Formación bruta de capital fijo	6.305,1	5.725,2	7.275,3	8.199,4	9.823,0	11.913,9	9.304,0
Construcciones	7.509,2	6.596,5	8.471,8	10.023,0	12.051,5	14.807,1	11.351,8
Otras construcciones (2)	13.903,2	10.578,1	14.078,7	13.599,2	18.061,5	26.222,2	18.015,9
Maquinaria y equipo	4.409,8	4.341,6	5.472,5	5.897,8	6.968,5	7.774,1	6.512,3
Nacional	6.494,8	6.504,8	10.210,1	9.213,6	10.971,7	12.081,0	10.578,8
Importado	3.029,7	2.821,2	3.124,0	3.552,9	4.199,8	4.899,9	3.912,9
Equipo de transporte	6.301,4	5.596,1	7.720,0	9.445,5	10.217,9	12.409,2	10.050,5
Nacional	7.213,3	6.285,5	8.911,4	10.788,5	11.080,9	13.757,8	11.311,3
Importado	3.283,2	3.542,9	4.411,7	5.259,7	6.855,3	6.107,8	5.590,8
Otros activos fijos (3)	6.906,0	8.940,0	14.628,0	23.796,4	13.348,6	11.923,7	14.902,7

(1) Datos preliminares.

(2) Incluye construcción por cuenta propia, construcciones agropecuarias y construcción de pozos petroleros.

(3) Incluye investigación y desarrollo, recursos biológicos cultivados y exploración minera.

Fuente: INDEC, Dirección Nacional de Cuentas Nacionales.

Anexo de enlaces

Series trimestrales de oferta y demanda globales. Años 2004-2022

http://www.indec.gob.ar/ftp/cuadros/economia/sh_oferta_demanda_03_23.xls

Series trimestrales desestacionalizadas de oferta y demanda globales. Años 2004-2022

http://www.indec.gob.ar/ftp/cuadros/economia/sh_oferta_demanda_desest_03_23.xls

Series por sector de actividad económica: valor bruto de producción y valor agregado bruto. Años 2004-2022, por trimestre

http://www.indec.gob.ar/ftp/cuadros/economia/sh_VBP_VAB_03_23.xls

Metodología INDEC N° 21, Cuentas Nacionales: Metodología de estimación

http://www.indec.gob.ar/ftp/cuadros/economia/metodologia_21_cuentas_nacionales.pdf