



Informes Técnicos vol. 2 n° 114



Cuentas nacionales vol. 2 n° 9

Informe de avance del nivel de actividad

Primer trimestre de 2018

PERMITIDA LA REPRODUCCIÓN PARCIAL CON MENCIÓN DE LA FUENTE

Buenos Aires, junio de 2018

Publicaciones del INDEC

Las publicaciones editadas por el Instituto Nacional de Estadística y Censos pueden ser consultadas en www.indec.gov.ar y en el Centro Estadístico de Servicios, ubicado en Av. Presidente Julio A. Roca 609 C1067ABB, Ciudad Autónoma de Buenos Aires, Argentina. El horario de atención al público es de 9:30 a 16:00.

También pueden solicitarse al teléfono (54-11) 5031-4632

Correo electrónico: ces@indec.gov.ar

Sitio web: www.indec.gov.ar

Twitter: [@INDECArgentina](https://twitter.com/INDECArgentina)

Facebook: [/INDECArgentina](https://www.facebook.com/INDECArgentina)

Instagram: [@indecargentina](https://www.instagram.com/indecargentina)

Calendario anual anticipado de informes: www.indec.gov.ar/calendario.asp

Signos convencionales:

* Dato provisorio

... Dato no disponible a la fecha de presentación de los resultados

e Dato estimado

/// Dato que no corresponde presentar debido a la naturaleza de las cosas o del cálculo.

Índice

Pág

Gráficos

Gráfico 1. Producto interno bruto, en miles de millones de pesos a precios de 2004	3
--	---

Cuadros

Cuadro 1. Oferta y demanda globales. Valores trimestrales en millones de pesos a precios de 2004	5
Cuadro 2. Oferta y demanda globales. Valores trimestrales. Variación porcentual respecto a igual período del año anterior	5
Cuadro 3. Oferta y demanda globales. Porcentaje del PIB a precios constantes	6
Cuadro 4. Producto interno bruto, por categoría de tabulación. Valores trimestrales en millones de pesos a precios de 2004	6
Cuadro 5. Producto interno bruto, por categoría de tabulación. Valores trimestrales. Variación porcentual respecto a igual período del año anterior	7
Cuadro 6. Formación bruta de capital fijo. Valores trimestrales en millones de pesos a precios de 2004	7
Cuadro 7. Formación bruta de capital fijo. Valores trimestrales. Variación porcentual respecto a igual período del año anterior	8
Cuadro 8. Oferta y demanda globales. Valores trimestrales en millones de pesos a precios corrientes	8
Cuadro 9. Oferta y demanda globales. Índices de precios implícitos	8
Cuadro 10. Oferta y demanda globales. Valores trimestrales. Variación porcentual del índice de precios implícitos respecto a igual período del año anterior	9
Cuadro 11. Oferta y demanda globales. Porcentaje del PIB a precios corrientes	9
Cuadro 12. Producto interno bruto, por categoría de tabulación. Valores trimestrales en millones de pesos a precios corrientes	10
Cuadro 13. Producto interno bruto, por categoría de tabulación. Índice de precios implícitos	11
Cuadro 14. Formación bruta de capital fijo. Valores trimestrales en millones de pesos a precios corrientes	11
Cuadro 15. Formación bruta de capital fijo. Índice de precios implícitos	12

Anexo de enlaces

Series trimestrales de oferta y demanda globales. Años 2004–2018	12
--	----

Series trimestrales desestacionalizadas de oferta y demanda globales. Años 2004–2018	12
--	----

Series por sector de actividad económica: valor bruto de producción y valor agregado bruto. Años 2004–2018, por trimestre	12
---	----

Metodología INDEC n° 21 - Cuentas Nacionales	12
--	----



Buenos Aires, 19 de junio de 2018

Informe de avance del nivel de actividad

Primer trimestre de 2018

I. Estimaciones provisorias del PIB para el primer trimestre de 2018

La estimación provisorio del producto interno bruto (PIB), en el primer trimestre de 2018, tuvo un incremento de 3,6% con relación al mismo período del año anterior.

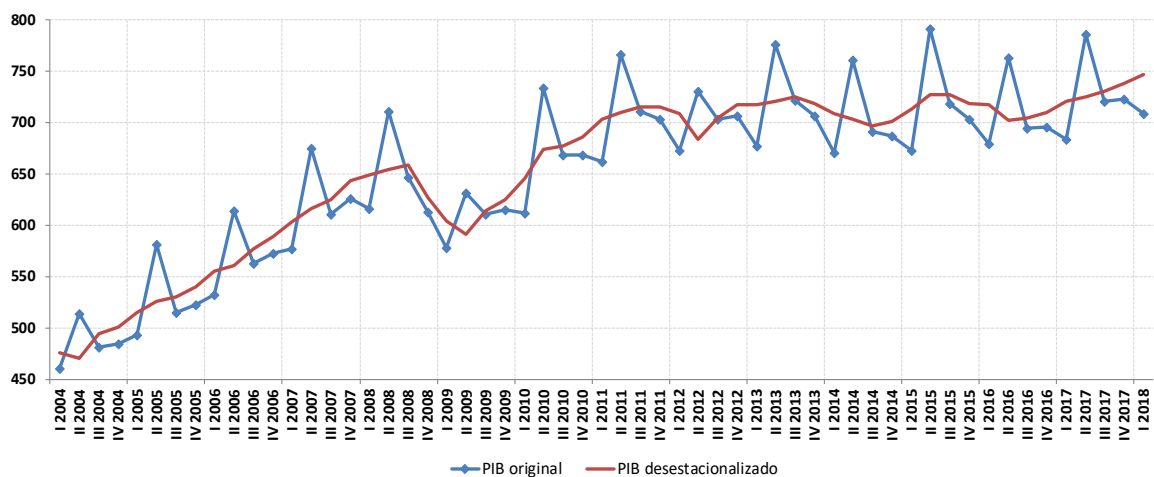
El PIB desestacionalizado del primer trimestre de 2018, con respecto al cuarto trimestre de 2017, arroja una variación de 1,1%.

Producto interno bruto, variación porcentual

Período	Respecto a trimestre anterior (desestacionalizado)	Respecto a igual trimestre año anterior	Acumulado del año respecto a igual acumulado del año anterior
2017 (*)		%	
Primer trimestre	1,3	0,6	0,6
Segundo trimestre	0,9	3,0	1,9
Tercer trimestre	0,7	3,8	2,5
Cuarto trimestre	1,0	3,9	2,9
2018 (*)			
Primer trimestre	1,1	3,6	3,6

* Dato preliminar.

Gráfico 1. Producto interno bruto, en miles de millones de pesos a precios de 2004



II. Estimaciones provisorias de la oferta y la demanda globales del primer trimestre de 2018

La evolución macroeconómica del primer trimestre de 2018 determinó, de acuerdo con las estimaciones provisorias, una variación en la **oferta global**, medida a precios del año 2004, de 6,4% con respecto al mismo período del año anterior, debido a la suba de 3,6% del **PIB** y al aumento de 16,5% en **las importaciones de bienes y servicios reales**.

En la **demanda global** se observaron alzas de 18,3% en la **formación bruta de capital fijo** y de 4,1% en el **consumo privado**, mientras que el **consumo público** decreció 1,4%. Las **exportaciones de bienes y servicios reales** registraron una variación de 6,4%.

En términos desestacionalizados, con respecto al cuarto trimestre de 2017, el consumo privado creció 2,3%, el consumo público varió 0,0%; la **formación bruta de capital fijo** se incrementó 3,3%; las **exportaciones**, 5,8% y las **importaciones**, 0,0%.

Oferta y demanda globales, variación porcentual

	1° trimestre 2018 (¹)	
	Interanual	Desestacionalizado
Producto interno bruto	3,6	1,1
Importaciones FOB (bienes y servicios reales)	16,5	0,0
Oferta global	6,4	
Demanda global	6,4	
Consumo privado	4,1	2,3
Consumo público	-1,4	0,0
Exportaciones FOB (bienes y servicios reales)	6,4	5,8
Formación bruta de capital fijo	18,3	3,3
Variación de existencias	///	///
Discrepancia estadística	///	///

(¹) Dato preliminar.

III. Estimación provisorias de la formación bruta de capital fijo del primer trimestre de 2018

La **formación bruta de capital fijo**, según estimaciones provisorias, experimentó en el primer trimestre del año 2018 una variación positiva de 18,3% respecto del mismo período del año anterior. Esta suba se debió al crecimiento de 11,9% de la inversión en **construcciones**, a la suba en 11,4% de **otras construcciones**, al aumento en 27,6% en **maquinaria y equipo**, y al incremento de 9,2% en **equipo de transporte**. Dentro de **maquinaria y equipo**, el componente **nacional** creció un 11,9% y el componente **importado** creció un 36,6%. En **equipo de transporte** el componente **nacional** aumentó un 11,1% y el **importado** creció un 7,1% (cuadro 7).

IV. Estimaciones provisorias del VAB a precios básicos desagregado por sector de actividad económica (cuadro 5)

El valor agregado del sector **agricultura, ganadería, caza y silvicultura** creció 0,2% en el primer trimestre con respecto a igual lapso del año anterior.

El valor agregado del sector **pesca** observó un crecimiento interanual de 6,2%.

El valor agregado de **explotación de minas y canteras** creció 1,2%.

La **industria manufacturera** registró una suba en el nivel de actividad de 3,5%.

El nivel de actividad del sector **electricidad, gas y agua** decreció 0,2% durante el primer trimestre del año 2018 con respecto al mismo trimestre del año 2017.

La actividad de la **construcción** tuvo una suba de 9,7% en el primer trimestre.

El sector **comercio mayorista y minorista, y reparaciones** tuvo un crecimiento de 6,2%.

El sector **restaurantes y hoteles** registró un alza de 3,6%.

El sector **transporte, almacenamiento y comunicaciones** mostró un crecimiento de 1,1%.

Durante el transcurso del primer trimestre del año 2018, la actividad de **intermediación financiera y de los otros servicios financieros** observó un crecimiento de un 5,4%.

El sector actividades **inmobiliarias, empresariales y de alquiler** experimentó una suba de 3,7%.

El **sector administración pública, defensa y sistema de seguridad social obligatoria** resentó un alza de 0,2%.

El sector de **enseñanza** aumentó 1,5%.

Los **servicios sociales y de salud** tuvieron un incremento de 1,6%.

El sector **otras actividades de servicios comunitarias, sociales, personales** decreció un 0,4%.

Los **servicios de hogares privados que contratan servicio doméstico** registraron un decrecimiento de 1%.

Cuadro 1. Oferta y demanda globales. Valores trimestrales en millones de pesos a precios de 2004

	Año 2017 (¹)					Año 2018 (¹)
	1° trim.	2° trim.	3° trim.	4° trim.	Total	1° trim.
Producto interno bruto	683.788	786.103	721.179	723.158	728.557	708.474
Importaciones FOB (bienes y servicios reales)	192.050	208.442	228.769	228.071	214.333	223.653
Oferta global	875.838	994.545	949.948	951.228	942.890	932.127
Demanda global	875.838	994.545	949.948	951.228	942.890	932.127
Consumo privado	527.440	579.933	526.864	500.648	533.721	549.155
Consumo público	93.611	99.315	100.734	102.998	99.165	92.276
Exportaciones FOB (bienes y servicios reales)	132.313	147.469	150.693	141.172	142.912	140.771
Formación bruta de capital fijo	130.800	147.899	156.219	159.894	148.703	154.687
Variación de existencias (²)	-18.977	-7.546	30.098	41.160	11.184	-24.820
Discrepancia estadística (³)	10.651	27.475	-14.661	5.356	7.205	20.059

(¹) Datos preliminares.

(²) Incluye variación de existencias de los principales productos agrícolas en proceso y terminados, productos pecuarios, petróleo, productos manufacturados y productos importados.

(³) Incluye variación de existencias no captadas (resto de productos agropecuarios, resto de minería y existencias en locales comerciales de productos nacionales).

Fuente: INDEC.

Cuadro 2. Oferta y demanda globales. Valores trimestrales. Variación porcentual respecto a igual período del año anterior

	Año 2017 (¹)					Año 2018 (¹)
	1° trim.	2° trim.	3° trim.	4° trim.	Total	1° trim.
Producto interno bruto	0,6	3,0	3,8	3,9	2,9	3,6
Importaciones FOB (bienes y servicios reales)	6,9	11,6	18,3	22,8	15,0	16,5
Oferta global	1,9	4,7	7,0	7,9	5,4	6,4
Demanda global	1,9	4,7	7,0	7,9	5,4	6,4
Consumo privado	1,2	4,1	4,2	4,5	3,5	4,1
Consumo público	1,4	3,5	1,8	2,0	2,2	-1,4
Exportaciones FOB (bienes y servicios reales)	-0,9	-0,5	2,6	0,4	0,4	6,4
Formación bruta de capital fijo	3,1	8,0	13,0	19,3	11,0	18,3
Variación de existencias (²)	///	///	///	///	///	///
Discrepancia estadística (³)	///	///	///	///	///	///

(¹) Datos preliminares.

(²) Incluye variación de existencias de los principales productos agrícolas en proceso y terminados, productos pecuarios, petróleo, productos manufacturados y productos importados.

(³) Incluye variación de existencias no captadas (resto de productos agropecuarios, resto de minería y existencias en locales comerciales de productos nacionales).

Fuente: INDEC.

Cuadro 3. Oferta y demanda globales. Porcentaje del PIB a precios constantes

	Año 2017 (¹)					Año 2018 (¹)
	1° trim.	2° trim.	3° trim.	4° trim.	Total	1° trim.
Producto interno bruto	100,0	100,0	100,0	100,0	100,0	100,0
Importaciones FOB (bienes y servicios reales)	28,1	26,5	31,7	31,5	29,4	31,6
Oferta global	128,1	126,5	131,7	131,5	129,4	131,6
Demanda global	128,1	126,5	131,7	131,5	129,4	131,6
Consumo privado	77,1	73,8	73,1	69,2	73,3	77,5
Consumo público	13,7	12,6	14,0	14,2	13,6	13,0
Exportaciones FOB (bienes y servicios reales)	19,4	18,8	20,9	19,5	19,6	19,9
Formación bruta de capital fijo	19,1	18,8	21,7	22,1	20,4	21,8
Variación de existencias (²)	- 2,8	- 1,0	4,2	5,7	1,5	- 3,5
Discrepancia estadística (³)	1,6	3,5	- 2,0	0,7	1,0	2,8

(¹) Datos preliminares.

(²) Incluye variación de existencias de los principales productos agrícolas en proceso y terminados, productos pecuarios, petróleo, productos manufacturados y productos importados.

(³) Incluye variación de existencias no captadas (resto de productos agropecuarios, resto de minería y existencias en locales comerciales de productos nacionales).

Fuente: INDEC.

Cuadro 4. Producto interno bruto por categoría de tabulación. Valores trimestrales en millones de pesos a precios de 2004

	Año 2017 (¹)					Año 2018 (¹)
	1° trim.	2° trim.	3° trim.	4° trim.	Total	1° trim.
Producto interno bruto	683.788	786.103	721.179	723.158	728.557	708.474
Impuesto a los productos netos de subsidios (a los ingresos brutos, específicos, a los débitos y créditos bancarios, a las exportaciones)	55.054	58.452	57.806	58.861	57.543	57.777
IVA	56.945	54.984	56.295	54.136	55.590	59.645
Impuesto a los productos importados (derechos de importación)	7.401	8.346	9.625	10.176	8.887	9.037
Valor agregado bruto a precios básicos	564.388	664.320	597.453	599.985	606.537	582.015
A - Agricultura, ganadería, caza y silvicultura	36.656	106.086	32.854	33.378	52.244	36.742
B - Pesca	1.858	2.437	3.775	2.155	2.556	1.974
C - Explotación de minas y canteras	20.831	20.574	21.389	21.653	21.112	21.084
D - Industria manufacturera	109.812	124.447	125.880	129.254	122.348	113.617
E - Electricidad, gas y agua	12.884	12.446	12.603	12.066	12.500	12.852
F - Construcción	21.315	21.441	23.101	22.479	22.084	23.375
G - Comercio mayorista, minorista y reparaciones	88.363	96.136	96.219	98.154	94.718	93.813
H - Hoteles y restaurantes	11.429	10.715	11.513	11.931	11.397	11.844
I - Transporte y comunicaciones	57.656	61.432	59.372	58.533	59.248	58.307
J - Intermediación financiera	27.323	26.840	27.796	28.790	27.687	28.808
K - Actividades inmobiliarias, empresariales y de alquiler	71.401	74.488	75.528	76.183	74.400	74.043
L - Administración pública y defensa; planes de seguridad social de afiliación obligatoria	33.016	33.019	33.106	33.569	33.178	33.080
M - Enseñanza	26.220	26.756	27.263	27.447	26.922	26.613
N - Servicios sociales y de salud	23.103	25.052	23.493	22.322	23.493	23.466
O - Otras actividades de servicios comunitarias, sociales y personales	18.290	18.389	19.258	17.872	18.452	18.209
P - Hogares privados con servicio doméstico	4.230	4.062	4.304	4.199	4.199	4.188

(¹) Datos preliminares.

Fuente: INDEC.

Cuadro 5. Producto interno bruto por categoría de tabulación. Valores trimestrales. Variación porcentual respecto a igual período del año anterior

	Año 2017 (¹)					Año 2018 (¹)
	1° trim.	2° trim.	3° trim.	4° trim.	Total	1° trim.
Producto interno bruto	0,6	3,0	3,8	3,9	2,9	3,6
Impuesto a los productos netos de subsidios (a los ingresos brutos, específicos, a los débitos y créditos bancarios, a las exportaciones)	-0,6	1,7	5,3	6,2	3,1	4,9
IVA	0,4	3,5	4,1	3,8	2,9	4,7
Impuesto a los productos importados (derechos de importación)	5,2	8,1	23,8	35,7	18,4	22,1
Valor agregado bruto a precios básicos	0,7	3,0	3,4	3,3	2,6	3,1
A - Agricultura, ganadería, caza y silvicultura	4,7	4,5	1,5	2,2	3,7	0,2
B - Pesca	31,5	20,2	13,3	-0,9	14,3	6,2
C - Explotación de minas y canteras	-5,0	-6,5	-3,4	1,3	-3,4	1,2
D - Industria manufacturera	-1,4	4,2	4,8	4,1	3,0	3,5
E - Electricidad, gas y agua	0,3	-2,3	-1,6	-0,8	-1,1	-0,2
F - Construcción	1,8	11,0	13,3	15,4	10,3	9,7
G - Comercio mayorista, minorista y reparaciones	-1,1	2,9	3,5	3,8	2,3	6,2
H - Hoteles y restaurantes	0,8	3,5	1,7	1,5	1,8	3,6
I - Transporte y comunicaciones	2,9	3,9	2,6	1,4	2,7	1,1
J - Intermediación financiera	2,7	4,3	6,6	7,1	5,2	5,4
K - Actividades inmobiliarias, empresariales y de alquiler	2,3	2,7	4,0	3,3	3,1	3,7
L - Administración pública y defensa; planes de seguridad social de afiliación obligatoria	0,4	0,2	-0,3	1,1	0,4	0,2
M - Enseñanza	0,8	1,1	1,3	1,2	1,1	1,5
N - Servicios sociales y de salud	2,3	2,0	1,8	2,0	2,0	1,6
O - Otras actividades de servicios comunitarias, sociales y personales	0,6	0,3	2,9	1,1	1,2	-0,4
P - Hogares privados con servicio doméstico	-1,6	-3,6	1,9	-1,0	-1,1	-1,0

(¹) Datos preliminares.

Fuente: INDEC.

Cuadro 6. Formación bruta de capital fijo. Valores trimestrales en millones de pesos a precios de 2004

	Año 2017 (¹)					Año 2018 (¹)
	1° trim.	2° trim.	3° trim.	4° trim.	Total	1° trim.
Formación bruta de capital fijo	130.800	147.899	156.219	159.894	148.703	154.687
Construcciones	50.558	52.636	57.744	59.221	55.039	56.556
Otras construcciones (²)	6.938	8.140	8.805	7.864	7.937	7.728
Maquinaria y equipo	56.246	65.120	68.826	74.044	66.059	71.792
Nacional	20.450	24.486	23.602	28.292	24.208	22.881
Importado	35.796	40.634	45.224	45.752	41.852	48.912
Equipo de transporte	16.524	21.468	20.294	18.196	19.121	18.047
Nacional	8.750	11.261	10.144	10.059	10.053	9.720
Importado	7.774	10.207	10.150	8.137	9.067	8.326
Otros activos fijos (³)	535	535	550	568	547	565

(¹) Datos preliminares.

(²) Incluye construcción por cuenta propia, construcciones agropecuarias y construcción de pozos petroleros.

(³) Incluye investigación y desarrollo, recursos biológicos cultivados y exploración minera.

Fuente: INDEC.

Cuadro 7. Formación bruta de capital fijo. Valores trimestrales. Variación porcentual respecto a igual período del año anterior

	Año 2017 (¹)					Año 2018 (¹)
	1° trim.	2° trim.	3° trim.	4° trim.	Total	1° trim.
Formación bruta de capital fijo	3,1	8,0	13,0	19,3	11,0	18,3
Construcciones	1,6	13,4	15,4	19,2	12,4	11,9
Otras construcciones (²)	- 6,1	- 9,3	0,7	28,7	1,7	11,4
Maquinaria y equipo	1,2	4,5	18,6	32,5	14,0	27,6
Nacional	- 2,5	1,4	3,3	20,3	5,8	11,9
Importado	3,4	6,5	28,6	41,4	19,3	36,6
Equipo de transporte	22,0	14,5	- 3,0	- 16,6	1,9	9,2
Nacional	- 8,8	- 4,3	- 3,9	- 1,3	- 4,5	11,1
Importado	96,7	46,2	- 2,1	- 30,0	10,2	7,1
Otros activos fijos (³)	0,9	2,1	5,4	5,2	3,4	5,6

(¹) Datos preliminares.

(²) Incluye construcción por cuenta propia, construcciones agropecuarias y construcción de pozos petroleros.

(³) Incluye investigación y desarrollo, recursos biológicos cultivados y exploración minera.

Fuente: INDEC.

Cuadro 8. Oferta y demanda globales. Valores trimestrales en millones de pesos a precios corrientes

	Año 2017 (¹)					Año 2018 (¹)
	1° trim.	2° trim.	3° trim.	4° trim.	Total	1° trim.
Producto interno bruto	9.157.377	10.595.155	10.937.240	11.533.613	10.555.846	11.975.804
Importaciones FOB (bienes y servicios reales)	1.262.583	1.360.870	1.588.932	1.631.021	1.460.852	1.860.837
Oferta global	10.419.960	11.956.026	12.526.172	13.164.634	12.016.698	13.836.641
Demanda global	10.419.960	11.956.026	12.526.172	13.164.634	12.016.698	13.836.641
Consumo privado	6.346.510	7.052.385	7.102.098	7.283.660	6.946.163	8.335.348
Consumo público	1.615.065	1.855.234	1.979.623	2.240.541	1.922.616	1.945.804
Exportaciones FOB (bienes y servicios reales)	1.018.345	1.154.266	1.292.238	1.256.388	1.180.309	1.434.841
Formación bruta de capital fijo	1.342.721	1.509.194	1.641.010	1.756.596	1.562.380	1.851.903
Variación de existencias (²)	- 128.671	43.686	172.270	413.786	125.268	- 191.144
Discrepancia estadística (³)	225.991	341.260	338.933	213.663	279.962	459.889

(¹) Datos preliminares.

(²) Incluye variación de existencias de los principales productos agrícolas en proceso y terminados, productos pecuarios, petróleo, productos manufacturados y productos importados.

(³) Incluye variación de existencias no captadas (resto de productos agropecuarios, resto de minería y existencias en locales comerciales de productos nacionales).

Fuente: INDEC.

Cuadro 9. Oferta y demanda globales. Índices de precios implícitos

	Año 2017 (¹)					Año 2018 (¹)
	1° trim.	2° trim.	3° trim.	4° trim.	Total	1° trim.
Producto interno bruto	1.339,2	1.347,8	1.516,6	1.594,9	1.448,9	1.690,4
Importaciones FOB (bienes y servicios reales)	657,4	652,9	694,6	715,1	681,6	832,0
Oferta global	1.189,7	1.202,2	1.318,6	1.384,0	1.274,5	1.484,4
Demanda global	1.189,7	1.202,2	1.318,6	1.384,0	1.274,5	1.484,4
Consumo privado	1.203,3	1.216,1	1.348,0	1.454,8	1.301,5	1.517,9
Consumo público	1.725,3	1.868,0	1.965,2	2.175,3	1.938,8	2.108,7
Exportaciones FOB (bienes y servicios reales)	769,6	782,7	857,5	890,0	825,9	1.019,3
Formación bruta de capital fijo	1.026,5	1.020,4	1.050,5	1.098,6	1.050,7	1.197,2
Variación de existencias (²)	///	///	///	///	///	///
Discrepancia estadística (³)	///	///	///	///	///	///

(¹) Datos preliminares.

(²) Incluye variación de existencias de los principales productos agrícolas en proceso y terminados, productos pecuarios, petróleo, productos manufacturados y productos importados.

(³) Incluye variación de existencias no captadas (resto de productos agropecuarios, resto de minería y existencias en locales comerciales de productos nacionales).

Fuente: INDEC.

Cuadro 10. Oferta y demanda globales. Valores trimestrales. Variación porcentual del índice de precios implícitos respecto a igual período del año anterior

	Año 2017 (¹)					Año 2018 (¹)
	1° trim.	2° trim.	3° trim.	4° trim.	Total	1° trim.
Producto interno bruto	30,7	22,4	24,7	24,1	25,3	26,2
Importaciones FOB (bienes y servicios reales)	12,6	17,3	18,2	9,8	14,6	26,6
Oferta global	27,6	21,0	22,2	20,2	22,6	24,8
Demanda global	27,6	21,0	22,2	20,2	22,6	24,8
Consumo privado	28,5	23,9	22,7	22,7	24,4	26,1
Consumo público	31,8	27,3	25,9	25,9	27,4	22,2
Exportaciones FOB (bienes y servicios reales)	14,6	13,7	13,4	14,4	14,1	32,4
Formación bruta de capital fijo	19,5	18,0	16,2	15,8	17,5	16,6
Variación de existencias (²)	///	///	///	///	///	///
Discrepancia estadística (³)	///	///	///	///	///	///

(¹) Datos preliminares.

(²) Incluye variación de existencias de los principales productos agrícolas en proceso y terminados, productos pecuarios, petróleo, productos manufacturados y productos importados.

(³) Incluye variación de existencias no captadas (resto de productos agropecuarios, resto de minería y existencias en locales comerciales de productos nacionales).

Fuente: INDEC.

Cuadro 11. Oferta y demanda globales. Porcentaje del PIB a precios corrientes

	Año 2017 (¹)					Año 2018 (¹)
	1° trim.	2° trim.	3° trim.	4° trim.	Total	1° trim.
Producto interno bruto	100,0	100,0	100,0	100,0	100,0	100,0
Importaciones FOB (bienes y servicios reales)	13,8	12,8	14,5	14,1	13,8	15,5
Oferta global	113,8	112,8	114,5	114,1	113,8	115,5
Demanda global	113,8	112,8	114,5	114,1	113,8	115,5
Consumo privado	69,3	66,6	64,9	63,2	65,8	69,6
Consumo público	17,6	17,5	18,1	19,4	18,2	16,2
Exportaciones FOB (bienes y servicios reales)	11,1	10,9	11,8	10,9	11,2	12,0
Formación bruta de capital fijo	14,7	14,2	15,0	15,2	14,8	15,5
Variación de existencias (²)	- 1,4	0,4	1,6	3,6	1,2	- 1,6
Discrepancia estadística (³)	2,5	3,2	3,1	1,9	2,7	3,8

(¹) Datos preliminares.

(²) Incluye variación de existencias de los principales productos agrícolas en proceso y terminados, productos pecuarios, petróleo, productos manufacturados y productos importados.

(³) Incluye variación de existencias no captadas (resto de productos agropecuarios, resto de minería y existencias en locales comerciales de productos nacionales).

Fuente: INDEC.

Cuadro 12. Producto interno bruto por categoría de tabulación. Valores trimestrales en millones de pesos a precios corrientes

	Año 2017 (*)					Año 2018 (*)
	1° trim.	2° trim.	3° trim.	4° trim.	Total	1° trim.
Producto interno bruto	9.157.377	10.595.155	10.937.240	11.533.613	10.555.846	11.975.804
Impuesto a los productos netos de subsidios (a los ingresos brutos, específicos, a los débitos y créditos bancarios, a las exportaciones)	722.391	823.589	862.695	912.727	830.351	902.164
IVA	660.294	727.775	810.580	862.696	765.336	970.570
Impuesto a los productos importados (derechos de importación)	59.733	63.551	79.898	79.359	70.635	87.041
Valor agregado bruto a precios básicos	7.714.960	8.980.241	9.184.067	9.678.831	8.889.524	10.016.030
A - Agricultura, ganadería, caza y silvicultura	407.750	859.095	483.850	507.526	564.555	526.798
B - Pesca	17.068	32.650	36.328	23.929	27.494	24.488
C - Explotación de minas y canteras	299.507	293.052	316.579	349.566	314.676	430.695
D - Industria manufacturera	1.188.015	1.362.025	1.423.421	1.512.382	1.371.461	1.512.293
E - Electricidad, gas y agua	142.899	169.675	229.222	188.381	182.544	243.871
F - Construcción	375.620	415.429	453.798	493.547	434.598	518.555
G - Comercio mayorista, minorista y reparaciones	1.202.004	1.382.014	1.486.787	1.414.919	1.371.431	1.501.357
H - Hoteles y restaurantes	220.652	209.878	238.517	254.589	230.909	283.514
I - Transporte y comunicaciones	542.956	619.974	605.805	635.342	601.019	737.984
J - Intermediación financiera	382.340	401.535	417.322	465.152	416.587	492.043
K - Actividades inmobiliarias, empresariales y de alquiler	863.946	943.758	1.087.041	1.204.983	1.024.932	1.194.034
L - Administración pública y defensa; planes de seguridad social de afiliación obligatoria	727.574	793.206	811.871	992.385	831.259	871.353
M - Enseñanza	509.942	558.912	614.120	661.401	586.094	623.173
N - Servicios sociales y de salud	484.593	565.868	571.539	574.890	549.223	615.665
O - Otras actividades de servicios comunitarias, sociales y personales	280.706	303.030	326.481	321.202	307.855	355.023
P - Hogares privados con servicio doméstico	69.389	70.140	81.386	78.639	74.889	85.184

(*) Datos provisorios.

Fuente: INDEC.

Cuadro 13. Producto interno bruto por categoría de tabulación. Índice de precios implícitos

	Año 2017 (¹)				Total	Año 2018 (¹)
	1° trim.	2° trim.	3° trim.	4° trim.		1° trim.
Producto interno bruto	1.339,2	1.347,8	1.516,6	1.594,9	1.448,9	1.690,4
Impuesto a los productos netos de subsidios (a los ingresos brutos, específicos, a los débitos y créditos bancarios, a las exportaciones)	1.312,1	1.409,0	1.492,4	1.550,6	1.443,0	1.561,5
IVA	1.159,5	1.323,6	1.439,9	1.593,6	1.376,8	1.627,2
Impuesto a los productos importados (derechos de importación)	807,1	761,5	830,2	779,9	794,8	963,2
Valor agregado bruto a precios básicos	1.367,0	1.351,8	1.537,2	1.613,2	1.465,6	1.720,9
A - Agricultura, ganadería, caza y silvicultura	1.112,4	809,8	1.472,7	1.520,6	1.080,6	1.433,8
B - Pesca	918,5	1.339,7	962,3	1.110,5	1.075,5	1.240,7
C - Explotación de minas y canteras	1.437,8	1.424,4	1.480,1	1.614,4	1.490,5	2.042,7
D - Industria manufacturera	1.081,9	1.094,5	1.130,8	1.170,1	1.120,9	1.331,0
E - Electricidad, gas y agua	1.109,1	1.363,3	1.818,8	1.561,3	1.460,4	1.897,6
F - Construcción	1.762,2	1.937,5	1.964,4	2.195,6	1.967,9	2.218,4
G - Comercio mayorista, minorista y reparaciones	1.360,3	1.437,6	1.545,2	1.441,5	1.447,9	1.600,4
H - Hoteles y restaurantes	1.930,6	1.958,8	2.071,8	2.133,8	2.026,0	2.393,7
I - Transporte y comunicaciones	941,7	1.009,2	1.020,4	1.085,5	1.014,4	1.265,7
J - Intermediación financiera	1.399,3	1.496,0	1.501,4	1.615,7	1.504,6	1.708,0
K - Actividades inmobiliarias, empresariales y de alquiler	1.210,0	1.267,0	1.439,3	1.581,7	1.377,	1.612,6
L - Administración pública y defensa; planes de seguridad social de afiliación obligatoria	2.203,7	2.402,2	2.452,3	2.956,2	2.505,5	2.634,1
M - Enseñanza	1.944,8	2.088,9	2.252,6	2.409,7	2.177,0	2.341,6
N - Servicios sociales y de salud	2.097,5	2.258,7	2.432,8	2.575,4	2.337,8	2.623,7
O - Otras actividades de servicios comunitarias, sociales y personales	1.534,8	1.647,9	1.695,3	1.797,2	1.668,4	1.949,7
P - Hogares privados con servicio doméstico	1.640,3	1.726,8	1.891,1	1.873,0	1.783,7	2.034,1

(¹) Datos provisorios.

Fuente: INDEC.

Cuadro 14. Formación bruta de capital fijo. Valores trimestrales en millones de pesos a precios corrientes

	Año 2017 (¹)				Total	Año 2018 (¹)
	1° trim.	2° trim.	3° trim.	4° trim.		1° trim.
Formación bruta de capital fijo	1.342.721	1.509.194	1.641.010	1.756.596	1.562.380	1.851.903
Construcciones	628.190	695.630	771.277	842.972	734.517	873.137
Otras construcciones (²)	175.237	170.389	165.192	140.107	162.731	221.168
Maquinaria y equipo	383.772	432.925	504.291	575.544	474.133	556.442
MyE nacional	193.227	231.988	246.584	312.468	246.067	251.643
MyE importado	190.545	200.936	257.707	263.076	228.066	304.800
Equipo de transporte	149.721	204.045	193.748	190.640	184.538	193.340
ET nacional	96.256	124.916	118.559	124.881	116.153	126.521
ET importado	53.466	79.129	75.188	65.759	68.385	66.820
Otros activos fijos (³)	5.801	6.205	6.501	7.333	6.460	7.816

(¹) Datos preliminares.

(²) Incluye construcción por cuenta propia, construcciones agropecuarias y construcción de pozos petroleros.

(³) Incluye investigación y desarrollo, recursos biológicos cultivados y exploración minera.

Fuente: INDEC.

Cuadro 15. Formación bruta de capital fijo. Índice de precios implícitos

	Año 2017 (¹)					Año 2018 (¹)
	1° trim.	2° trim.	3° trim.	4° trim.	Total	1° trim.
Formación bruta de capital fijo	1.026,5	1.020,4	1.050,5	1.098,6	1.050,7	1.197,2
Construcciones	1.242,5	1.321,6	1.335,7	1.423,4	1.334,5	1.543,8
Otras construcciones (²)	2.525,8	2.093,2	1.876,1	1.781,6	2.050,3	2.862,1
Maquinaria y equipo	682,3	664,8	732,7	777,3	717,7	775,1
MyE nacional	944,9	947,4	1.044,7	1.104,4	1.016,5	1.099,8
MyE importado	532,3	494,5	569,8	575,0	544,9	623,2
Equipo de transporte	906,1	950,4	954,7	1.047,7	965,1	1.071,3
ET nacional	1.100,1	1.109,3	1.168,8	1.241,5	1.155,3	1.301,6
ET importado	687,8	775,2	740,8	808,1	754,2	802,5
Otros activos fijos (³)	1.084,9	1.159,0	1.181,5	1.290,5	1.180,7	1.384,4

(¹) Datos preliminares.

(²) Incluye construcción por cuenta propia, construcciones agropecuarias y construcción de pozos petroleros.

(³) Incluye investigación y desarrollo, recursos biológicos cultivados y exploración minera.

Fuente: INDEC.

Anexo de enlaces

Series trimestrales de oferta y demanda globales. Años 2004-2018

http://www.indec.gov.ar/ftp/cuadros/economia/sh_oferta_demanda_06_18.xls

Series trimestrales desestacionalizadas de oferta y demanda globales. Años 2004-2018

http://www.indec.gov.ar/ftp/cuadros/economia/sh_oferta_demanda_desest_06_18.xls

Series por sector de actividad económica: valor bruto de producción y valor agregado bruto. Años 2004-2018, por trimestre

http://www.indec.gov.ar/ftp/cuadros/economia/sh_VBP_VAB_06_18.xls

Metodología INDEC n° 21 - Cuentas Nacionales: Metodología de estimación

http://www.indec.gov.ar/ftp/cuadros/economia/metodologia_21_cuentas_nacionales.pdf