



Economía

ISSN 2545-6636



# Informes Técnicos vol. 1 n° 172

## Cuentas nacionales vol. 1 n° 16

Informe de avance del nivel de actividad  
Segundo trimestre de 2017

PERMITIDA LA REPRODUCCIÓN PARCIAL CON MENCIÓN DE LA FUENTE

Buenos Aires, septiembre de 2017

### Publicaciones del INDEC

Las publicaciones editadas por el Instituto Nacional de Estadística y Censos pueden ser consultadas en [www.indec.gov.ar](http://www.indec.gov.ar) y en el Centro Estadístico de Servicios, ubicado en Av. Presidente Julio A. Roca 609 C1067ABB, Ciudad Autónoma de Buenos Aires, Argentina. El horario de atención al público es de 9:30 a 16:00.

También pueden solicitarse a los teléfonos (54-11) 4349-9652/54/62

Correo electrónico: [ces@indec.mecon.gov.ar](mailto:ces@indec.mecon.gov.ar)

Sitio web: [www.indec.gov.ar](http://www.indec.gov.ar)

Twitter: [@INDECArgentina](https://twitter.com/INDECArgentina)

Facebook: [/INDECArgentina](https://www.facebook.com/INDECArgentina)

Calendario anual anticipado de informes: [www.indec.gov.ar/calendario.asp](http://www.indec.gov.ar/calendario.asp)

#### Signos convencionales:

\* Dato provisorio

- Dato igual a cero

-- Dato ínfimo, menos de la mitad del último dígito mostrado

... Dato no disponible a la fecha de presentación de los resultados

e Dato estimado

/// Dato que no corresponde presentar debido a la naturaleza de las cosas o del cálculo.

# Índice

Pág

## Gráficos

Gráfico 1. Producto Interno Bruto, en miles de millones de pesos a precios de 2004	3
--	---

## Cuadros

Cuadro 1. Oferta y demanda globales. Valores trimestrales en millones de pesos a precios de 2004	5
Cuadro 2. Oferta y demanda globales. Valores trimestrales. Variación porcentual respecto a igual período del año anterior	5
Cuadro 3. Oferta y demanda globales. Porcentaje del PIB a precios constantes	6
Cuadro 4. Producto Interno Bruto, por categoría de tabulación. Valores trimestrales en millones de pesos a precios de 2004	6
Cuadro 5. Producto Interno Bruto, por categoría de tabulación. Valores trimestrales. Variación porcentual respecto a igual período del año anterior	7
Cuadro 6. Formación bruta de capital fijo. Valores trimestrales en millones de pesos a precios de 2004.	7
Cuadro 7. Formación bruta de capital fijo. Valores trimestrales. Variación porcentual respecto a igual período del año anterior	8
Cuadro 8. Oferta y Demanda globales. Valores trimestrales en millones de pesos a precios de corrientes	8
Cuadro 9. Oferta y Demanda globales. Índices de precios implícitos	8
Cuadro 10. Oferta y Demanda globales. Valores trimestrales. Variación porcentual del índice de precios implícitos respecto a igual período del año anterior	9
Cuadro 11. Oferta y Demanda globales. Porcentaje del PIB a precios corrientes	9
Cuadro 12. Producto Interno Bruto, por categoría de tabulación. Valores trimestrales en millones de pesos a precios corrientes	10
Cuadro 13. Producto Interno Bruto, por categoría de tabulación. Índice de precios implícitos	11
Cuadro 14. Formación bruta de capital fijo. Valores trimestrales en millones de pesos a precios de corrientes	11
Cuadro 15. Formación bruta de capital fijo. Índice de precios implícitos	12

## Anexo de enlaces

Series trimestrales de Oferta y Demanda globales. Años 2004-2017	12
Series trimestrales desestacionalizadas de Oferta y Demanda globales. Años 2004-2017	12
Series por sector de actividad económica: Valor Bruto de Producción y Valor Agregado Bruto. Años 2004-2017, por trimestre	12
Metodología INDEC N° 21 - Cuentas Nacionales	12

Buenos Aires, 21 de septiembre de 2017

## Informe de avance del nivel de actividad

Segundo trimestre de 2017

### I. Estimaciones provisionarias del PIB para el segundo trimestre de 2017

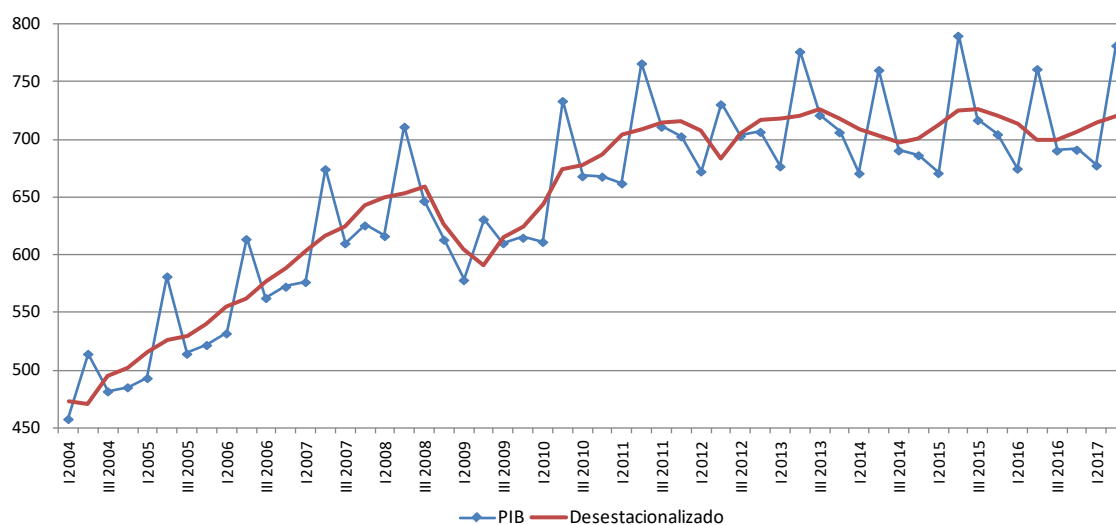
La estimación provisionaria del PIB en el segundo trimestre de 2017 muestra un incremento de 2,7% con relación al mismo período del año anterior (Cuadro 2).

El PIB desestacionalizado del segundo trimestre de 2017 con respecto al primer trimestre arroja una variación de 0,7%.

#### Producto Interno Bruto, variación porcentual

Período	Trimestre anterior (desestacionalizado)	Igual trimestre del año anterior	Acumulado del año respecto a igual acumulado del año anterior
		%	
2016			
Segundo trimestre	-2,0	-3,7	-1,7
Tercer trimestre	0,0	-3,7	-2,4
Cuarto trimestre	1,0	-1,9	-2,2
2017			
Primer trimestre	1,2	0,4	0,4
Segundo trimestre	0,7	2,7	1,6

Gráfico 1. Producto Interno Bruto, en miles de millones de pesos a precios de 2004



## II. Estimaciones provisionarias de la Oferta y la Demanda globales del segundo trimestre de 2017

La evolución macroeconómica del segundo trimestre de 2017 determinó, de acuerdo con las estimaciones provisionarias, una variación en la **oferta global**, medida a precios del año 2004, de 4,0% con respecto al mismo período del año anterior (Cuadro 2), debido a la suba de 2,7% del **PIB** y al aumento de 9,1% de las **importaciones de bienes y servicios reales**.

En la **demanda global** se observó un alza de 7,7% en la **formación bruta de capital fijo**, una suba de 2,9% en el **consumo público**, mientras que el **consumo privado** creció 3,8%. Las **exportaciones de bienes y servicios reales** registraron una variación de -1,2%.

La variación del **consumo privado** se explica por un alza en el consumo de servicios nacionales (transporte de pasajeros, internet y telecomunicaciones) y un fuerte crecimiento de los bienes y servicios de consumo importados (automotores, productos farmacéuticos y gastos de turismo en el exterior).

En términos desestacionalizados, con respecto al primer trimestre de 2017, el **consumo privado** se incrementó 3,8%, el **consumo público** 1,4%, la **formación bruta de capital fijo** 8,3%, las **exportaciones** disminuyeron 7,1% y las **importaciones** crecieron 4,2%.

### Oferta y Demanda globales, variación porcentual

	2º trimestre de 2017	
	Interanual	Desestacionalizado
<b>Producto interno bruto</b>	<b>2,7</b>	<b>0,7</b>
Importaciones FOB ( bienes y servicios reales)	9,1	4,2
<b>Oferta global</b>	<b>4,0</b>	
<b>Demanda global</b>	<b>4,0</b>	
Consumo privado	3,8	3,8
Consumo público	2,9	1,4
Exportaciones FOB (bienes y servicios reales)	- 1,2	- 7,1
Formación bruta de capital fijo	7,7	8,3
Variación de existencias	///	///

## III. Estimación provisionaria de la Formación bruta de capital fijo del segundo trimestre de 2017

La **formación bruta de capital fijo**, según estimaciones provisionarias, experimentó en el segundo trimestre del año 2017 una variación positiva de 7,7% respecto del mismo período del año anterior (**Cuadro 7**). Esta suba se debió al crecimiento de 11,5% de la inversión en construcciones, a la baja en 9,4% de **otras construcciones**, al aumento en 5,5% en **maquinaria y equipo** y un aumento de 14% en **equipo de transporte**. Dentro de **maquinaria y equipo**, el componente **nacional** creció un 4,9% y el componente **importado** creció un 5,9%. En **equipo de transporte** el componente **nacional** disminuyó un 4,2% y el **importado** subió un 42,7%.

## IV. Estimaciones provisionarias del VAB a precios básicos desagregado por sector de actividad económica

El valor agregado del sector **agricultura, ganadería, caza y silvicultura** creció 4,9% en el segundo trimestre con respecto a igual lapso del año anterior.

El valor agregado del sector **pesca**, observó un crecimiento interanual de 19,5%.

El valor agregado de **explotación de minas y canteras** disminuyó 6,9%.

La **industria manufacturera** registró una suba en el nivel de actividad de 2,5%.

El nivel de actividad del sector **electricidad, gas y agua** decreció 2,2% durante el segundo trimestre del año 2017 con respecto al mismo trimestre del año 2016.

La actividad de la **construcción** tuvo una suba de 9,7% en el segundo trimestre.

El sector **comercio mayorista y minorista y reparaciones** tuvo un crecimiento de 1,7%.

El sector **restaurantes y hoteles** registró un alza de 3,3%.

El sector **transporte, almacenamiento y comunicaciones** mostró un crecimiento de 4,0%.

Durante el transcurso del segundo trimestre del año 2017, la actividad de **intermediación financiera y de los otros servicios financieros** observó un crecimiento de 4,4%.

El sector **actividades inmobiliarias, empresariales y de alquiler** experimentó una suba de 1,1%.

Los **sectores administración pública, defensa y sistema de seguridad social obligatoria** presentaron un alza de 1,0%.

El **sector de enseñanza**, mostró un aumento de 1,0%.

Los **servicios sociales y de salud** tuvieron un incremento de 2,2%.

Los **sectores otras actividades de servicios comunitarios, sociales y personales** creció un 0,4%.

Los **servicios de hogares privados que contratan servicio doméstico** registraron un decrecimiento de 0,7%.

**Cuadro 1. Oferta y demanda globales. Valores trimestrales en millones de pesos a precios de 2004**

	2016 (¹)				2017 (¹)	
	2° trim.	3° trim.	4° trim.	Total	1° trim.	2° trim.
<b>Producto Interno Bruto</b>	<b>761.344</b>	<b>690.884</b>	<b>691.512</b>	<b>704.711</b>	<b>677.897</b>	<b>781.780</b>
Importaciones FOB (bienes y servicios reales)	190.041	193.925	186.241	188.175	191.247	207.362
<b>Oferta global</b>	<b>951.385</b>	<b>884.809</b>	<b>877.753</b>	<b>892.886</b>	<b>869.145</b>	<b>989.143</b>
<b>Demanda global</b>	<b>951.385</b>	<b>884.809</b>	<b>877.753</b>	<b>892.886</b>	<b>869.145</b>	<b>989.143</b>
Consumo privado	557.968	502.520	476.604	513.027	519.737	579.170
Consumo público	95.594	98.653	100.797	96.928	93.997	98.366
Exportaciones FOB (bienes y servicios reales)	149.122	147.382	142.318	143.312	132.878	147.298
Formación bruta de capital fijo	141.746	136.981	132.825	134.236	129.364	152.705
Variación de existencias	6.955	- 727	25.209	5.384	- 6.831	11.604

(¹) Datos preliminares.

**Cuadro 2. Oferta y demanda globales. Valores trimestrales. Variación porcentual respecto a igual período del año anterior**

	2016 (¹)				2017 (¹)	
	2° trim.	3° trim.	4° trim.	Total	1° trim.	2° trim.
<b>Producto Interno Bruto</b>	<b>- 3,7</b>	<b>- 3,7</b>	<b>- 1,9</b>	<b>- 2,2</b>	<b>0,4</b>	<b>2,7</b>
Importaciones FOB (bienes y servicios reales)	8,6	- 0,7	3,5	5,7	4,8	9,1
<b>Oferta global</b>	<b>- 1,4</b>	<b>- 3,0</b>	<b>- 0,8</b>	<b>- 0,7</b>	<b>1,3</b>	<b>4,0</b>
<b>Demanda global</b>	<b>- 1,4</b>	<b>- 3,0</b>	<b>- 0,8</b>	<b>- 0,7</b>	<b>1,3</b>	<b>4,0</b>
Consumo privado	- 2,6	- 2,9	- 2,4	- 1,4	0,9	3,8
Consumo público	- 1,3	0,9	- 2,0	0,3	1,4	2,9
Exportaciones FOB (bienes y servicios reales)	- 1,9	- 1,8	7,7	3,7	- 1,2	- 1,2
Formación bruta de capital fijo	- 4,1	- 8,2	- 5,9	- 5,1	3,2	7,7
Variación de existencias	///	///	///	///	///	///

(¹) Datos preliminares.

**Cuadro 3. Oferta y demanda globales. Porcentaje del PIB a precios constantes**

	2016 (¹)			Total	2017 (¹)	
	2° trim.	3° trim.	4° trim.		1° trim.	2° trim.
<b>Producto Interno Bruto</b>	<b>100,0</b>	<b>100,0</b>	<b>100,0</b>	<b>100,0</b>	<b>100,0</b>	<b>100,0</b>
Importaciones FOB (bienes y servicios reales)	25,0	28,1	26,9	26,7	28,2	26,5
<b>Oferta global</b>	<b>125,0</b>	<b>128,1</b>	<b>126,9</b>	<b>126,7</b>	<b>128,2</b>	<b>126,5</b>
<b>Demanda global</b>	<b>125,0</b>	<b>128,1</b>	<b>126,9</b>	<b>126,7</b>	<b>128,2</b>	<b>126,5</b>
Consumo privado	73,3	72,7	68,9	72,8	76,7	74,1
Consumo público	12,6	14,3	14,6	13,8	13,9	12,6
Exportaciones FOB (bienes y servicios reales)	19,6	21,3	20,6	20,3	19,6	18,8
Formación bruta de capital fijo	18,6	19,8	19,2	19,0	19,1	19,5
Variación de existencias	0,9	-0,1	3,6	0,8	-1,0	1,5

(¹) Datos preliminares.

**Cuadro 4. Producto Interno Bruto por categoría de tabulación. Valores trimestrales en millones de pesos a precios de 2004**

	2016 (¹)			Total	2017 (¹)	
	2° trim.	3° trim.	4° trim.		1° trim.	2° trim.
<b>Producto Interno Bruto</b>	<b>761.344</b>	<b>690.884</b>	<b>691.512</b>	<b>704.711</b>	<b>677.897</b>	<b>781.780</b>
Impuesto a los productos netos de subsidios (a los ingresos brutos, específicos, a los débitos y créditos bancarios, a las exportaciones)	56.129	54.537	56.098	55.243	54.494	57.596
IVA	54.710	51.567	47.899	52.816	55.421	57.326
Impuesto a los productos importados (derechos de importación)	7.769	7.856	7.562	7.564	7.451	8.405
<b>Valor Agregado Bruto a precios básico</b>	<b>642.736</b>	<b>576.923</b>	<b>579.953</b>	<b>589.088</b>	<b>560.531</b>	<b>658.454</b>
A - Agricultura, ganadería, caza y silvicultura	101.432	32.836	32.681	49.935	34.363	106.365
B - Pesca	2.027	3.331	2.173	2.236	1.851	2.423
C - Explotación de minas y canteras	22.370	22.389	21.641	22.169	21.081	20.827
D - Industria manufacturera	117.649	118.924	123.876	118.232	110.402	120.538
E - Electricidad, gas y agua	12.538	12.820	12.041	12.533	12.799	12.268
F - Construcción	19.362	20.424	19.562	20.056	21.295	21.231
G - Comercio mayorista, minorista y reparaciones	93.820	93.533	93.940	92.062	85.865	95.447
H - Hoteles y restaurantes	10.352	11.511	11.741	11.234	11.411	10.694
I - Transporte y comunicaciones	59.123	57.422	57.558	57.405	57.540	61.496
J - Intermediación financiera	25.189	26.065	26.880	26.158	27.251	26.294
K - Actividades inmobiliarias, empresariales y de alquiler	72.494	72.145	74.513	72.253	71.504	73.294
L - Administración pública y defensa; planes de seguridad social de afiliación obligatoria	32.716	32.762	32.752	32.730	32.956	33.053
M - Enseñanza	26.366	26.656	26.785	26.456	26.246	26.641
N - Servicios sociales y de salud	24.603	23.078	21.868	23.046	23.179	25.140
O - Otras actividades de servicios comunitarios, sociales y personales	18.476	18.791	17.715	18.320	18.443	18.558
P - Hogares privados con servicio doméstico	4.215	4.236	4.227	4.264	4.344	4.184

(¹) Datos preliminares.

**Cuadro 5. Producto Interno Bruto por categoría de tabulación. Valores trimestrales. Variación porcentual respecto a igual período del año anterior**

	2016 (¹)				2017 (¹)	
	2° trim.	3° trim.	4° trim.	Total	1° trim.	2° trim.
<b>Producto Interno Bruto</b>	<b>-3,7</b>	<b>-3,7</b>	<b>-1,9</b>	<b>-2,2</b>	<b>0,4</b>	<b>2,7</b>
Impuesto a los productos netos de subsidios (a los ingresos brutos, específicos, a los débitos y créditos bancarios, a las exportaciones)	-5,1	-3,4	0,2	-1,0	0,5	2,6
IVA	-1,6	-5,5	-8,4	-4,1	-2,9	4,8
Impuesto a los productos importados (derechos de importación)	10,8	-2,6	0,5	4,3	5,4	8,2
<b>Valor Agregado Bruto a precios básicos</b>	<b>-3,9</b>	<b>-3,5</b>	<b>-1,5</b>	<b>-2,3</b>	<b>0,7</b>	<b>2,4</b>
A - Agricultura, ganadería, caza y silvicultura	-8,1	-1,5	0,6	-5,7	4,8	4,9
B - Pesca	-15,8	12,1	-4,0	-0,1	31,1	19,5
C - Explotación de minas y canteras	-5,5	-5,7	-6,6	-5,3	-5,4	-6,9
D - Industria manufacturera	-8,2	-8,3	-4,6	-5,6	-1,8	2,5
E - Electricidad, gas y agua	4,2	1,7	-1,5	1,4	0,5	-2,2
F - Construcción	-15,4	-12,9	-9,8	-11,0	2,0	9,7
G - Comercio mayorista, minorista y reparaciones	-2,7	-5,2	-1,7	-2,4	-1,3	1,7
H - Hoteles y restaurantes	2,4	1,6	1,8	1,8	0,7	3,3
I - Transporte y comunicaciones	2,1	1,7	4,0	3,3	3,6	4,0
J - Intermediación financiera	-6,4	-5,2	-3,7	-3,8	2,8	4,4
K - Actividades inmobiliarias, empresariales y de alquiler	-0,9	-1,9	0,6	-0,4	2,4	1,1
L - Administración pública y defensa; planes de seguridad social de afiliación obligatoria	2,8	1,2	0,5	1,9	0,8	1,0
M - Enseñanza	1,9	1,4	0,8	2,0	0,9	1,0
N - Servicios sociales y de salud	2,9	2,5	2,3	2,7	2,4	2,2
O - Otras actividades de servicios comunitarios, sociales y personales	-0,5	-3,1	-2,7	-1,5	0,8	0,4
P - Hogares privados con servicio doméstico	-1,3	-0,9	0,2	-0,5	-0,7	-0,7

(¹) Datos preliminares.

**Cuadro 6. Formación bruta de capital fijo. Valores trimestrales en millones de pesos a precios de 2004**

	2016 (¹)				2017 (¹)	
	2° trim.	3° trim.	4° trim.	Total	1° trim.	2° trim.
<b>Formación bruta de capital fijo</b>	<b>141.746</b>	<b>136.981</b>	<b>132.825</b>	<b>134.236</b>	<b>129.364</b>	<b>152.705</b>
Construcciones	46.635	50.248	50.005	49.125	50.559	51.991
Otras construcciones (²)	8.973	8.738	6.134	7.812	6.955	8.128
Maquinaria y equipo	65.555	58.586	55.306	58.540	55.348	69.193
MyE nacional	25.656	22.682	23.125	23.076	20.320	26.922
MyE importado	39.899	35.903	32.182	35.464	35.028	42.271
Equipo de transporte	20.058	18.883	20.839	18.228	15.967	22.862
ET nacional	12.281	10.370	10.188	10.548	8.506	11.761
ET importado	7.777	8.513	10.651	7.680	7.460	11.101
Otros activos fijos (³)	525	526	541	530	534	530

(¹) Datos preliminares.

(²) Incluye Construcción por cuenta propia, Construcciones agropecuarias y Construcción de pozos petroleros.

(³) Incluye Investigación y Desarrollo y Recursos biológicos cultivados.

**Cuadro 7. Formación bruta de capital fijo. Valores trimestrales. Variación porcentual respecto a igual período del año anterior**

	2016 (¹)				2017 (¹)	
	2° trim.	3° trim.	4° trim.	Total	1° trim.	2° trim.
<b>Formación bruta de capital fijo</b>	<b>- 4,1</b>	<b>- 8,2</b>	<b>- 5,9</b>	<b>- 5,1</b>	<b>3,2</b>	<b>7,7</b>
Construcciones	- 17,6	- 13,2	- 11,1	- 12,0	1,9	11,5
Otras construcciones (²)	- 13,6	- 17,8	- 24,0	- 17,7	- 6,1	- 9,4
Maquinaria y equipo	7,4	- 4,7	- 8,8	- 0,9	1,2	5,5
MyE nacional	2,6	- 3,1	- 12,4	- 0,9	- 2,5	4,9
MyE importado	10,7	- 5,7	- 6,1	- 0,9	3,4	5,9
Equipo de transporte	4,2	1,6	33,1	10,3	21,6	14,0
ET nacional	6,4	- 12,2	0,0	- 1,4	- 9,0	- 4,2
ET importado	0,8	25,6	94,4	32,0	97,3	42,7
Otros activos fijos (³)	- 2,7	- 2,2	1,2	- 1,2	0,7	1,0

(¹) Datos preliminares.

(²) Incluye Construcción por cuenta propia, Construcciones agropecuarias y Construcción de pozos petroleros.

(³) Incluye Investigación y Desarrollo y Recursos biológicos cultivados.

**Cuadro 8. Oferta y demanda globales. Valores trimestrales en millones de pesos a precios corrientes**

	2016 (¹)				2017 (¹)	
	2° trim.	3° trim.	4° trim.	Total	1° trim.	2° trim.
<b>Producto Interno Bruto</b>	<b>8.248.262</b>	<b>8.247.713</b>	<b>8.806.974</b>	<b>8.050.245</b>	<b>8.961.482</b>	<b>10.314.825</b>
Importaciones FOB (bienes y servicios reales)	1.032.945	1.135.015	1.165.195	1.086.023	1.190.771	1.321.922
<b>Oferta global</b>	<b>9.281.208</b>	<b>9.382.729</b>	<b>9.972.169</b>	<b>9.136.268</b>	<b>10.152.254</b>	<b>11.636.747</b>
<b>Demanda global</b>	<b>9.281.208</b>	<b>9.382.729</b>	<b>9.972.169</b>	<b>9.136.268</b>	<b>10.152.254</b>	<b>11.636.747</b>
Consumo privado	5.409.817	5.469.580	5.591.895	5.305.584	6.194.599	7.124.142
Consumo público	1.415.415	1.548.155	1.753.325	1.483.839	1.628.528	1.852.231
Exportaciones FOB (bienes y servicios reales)	1.016.509	1.100.222	1.105.951	1.028.467	1.007.779	1.145.289
Formación bruta de capital fijo	1.207.660	1.219.912	1.248.485	1.193.180	1.320.546	1.479.606
Variación de existencias	231.807	44.859	272.514	125.199	802	35.478

(¹) Datos preliminares.

**Cuadro 9. Oferta y demanda globales. Índices de precios implícitos**

	2016 (¹)				2017 (¹)	
	2° trim.	3° trim.	4° trim.	Total	1° trim.	2° trim.
<b>Producto Interno Bruto</b>	<b>1.083,4</b>	<b>1.193,8</b>	<b>1.273,6</b>	<b>1.142,3</b>	<b>1.322,0</b>	<b>1.319,4</b>
Importaciones FOB (bienes y servicios reales)	543,5	585,3	625,6	577,1	622,6	637,5
<b>Oferta global</b>	<b>975,5</b>	<b>1.060,4</b>	<b>1.136,1</b>	<b>1.023,2</b>	<b>1.168,1</b>	<b>1.176,4</b>
<b>Demanda global</b>	<b>975,5</b>	<b>1.060,4</b>	<b>1.136,1</b>	<b>1.023,2</b>	<b>1.168,1</b>	<b>1.176,4</b>
Consumo privado	969,6	1.088,4	1.173,3	1.034,2	1.191,9	1.230,1
Consumo público	1.480,7	1.569,3	1.739,5	1.530,9	1.732,5	1.883,0
Exportaciones FOB (bienes y servicios reales)	681,7	746,5	777,1	717,6	758,4	777,5
Formación bruta de capital fijo	852,0	890,6	939,9	888,9	1.020,8	968,9
Variación de existencias	///	///	///	///	///	///

(¹) Datos preliminares.



**Cuadro 10. Oferta y demanda globales. Valores trimestrales. Variación porcentual del índice de precios implícitos respecto a igual período del año anterior**

	2016 (¹)				2017 (¹)	
	2° trim.	3° trim.	4° trim.	Total	1° trim.	2° trim.
<b>Producto Interno Bruto</b>	<b>45,9</b>	<b>40,7</b>	<b>38,8</b>	<b>40,7</b>	<b>29,4</b>	<b>21,8</b>
Importaciones FOB (bienes y servicios reales)	40,3	50,8	52,1	48,1	12,4	17,3
<b>Oferta global</b>	<b>43,9</b>	<b>41,4</b>	<b>39,4</b>	<b>40,5</b>	<b>26,7</b>	<b>20,6</b>
<b>Demanda global</b>	<b>43,9</b>	<b>41,4</b>	<b>39,4</b>	<b>40,5</b>	<b>26,7</b>	<b>20,6</b>
Consumo privado	43,4	40,7	41,5	40,5	29,2	26,9
Consumo público	36,8	39,0	38,1	36,6	31,8	27,2
Exportaciones FOB (bienes y servicios reales)	49,5	59,7	58,4	53,9	14,4	14,1
Formación bruta de capital fijo	36,0	33,6	33,4	35,6	16,7	13,7
Variación de existencias	///	///	///	///	///	///

(¹) Datos preliminares.

**Nota:** las variaciones que se presentan en este cuadro son aproximadas y no pueden compararse con las de un índice de precios tipo Laspeyres, debido a que los precios implícitos de la Oferta y Demanda globales son índices Paasche; es decir, miden una canasta de bienes y servicios de ponderaciones móviles. Por lo tanto, cuando se realizan comparaciones respecto a un período distinto de la base (2004), la variación de precios resultante se verá afectada por los cambios en la composición de la canasta de bienes y servicios considerada en cada período.

**Cuadro 11. Oferta y demanda globales. Porcentaje del PIB a precios corrientes**

	2016 (¹)				2017 (¹)	
	2° trim.	3° trim.	4° trim.	Total	1° trim.	2° trim.
<b>Producto Interno Bruto</b>	<b>100,0</b>	<b>100,0</b>	<b>100,0</b>	<b>100,0</b>	<b>100,0</b>	<b>100,0</b>
Importaciones FOB (bienes y servicios reales)	12,5	13,8	13,2	13,5	13,3	12,8
<b>Oferta global</b>	<b>112,5</b>	<b>113,8</b>	<b>113,2</b>	<b>113,5</b>	<b>113,3</b>	<b>112,8</b>
<b>Demanda global</b>	<b>112,5</b>	<b>113,8</b>	<b>113,2</b>	<b>113,5</b>	<b>113,3</b>	<b>112,8</b>
Consumo privado	65,6	66,3	63,5	65,9	69,1	69,1
Consumo público	17,2	18,8	19,9	18,4	18,2	18,0
Exportaciones FOB (bienes y servicios reales)	12,3	13,3	12,6	12,8	11,2	11,1
Formación bruta de capital fijo	14,6	14,8	14,2	14,8	14,7	14,3
Variación de existencias	2,8	0,5	3,1	1,6	0,0	0,3

(¹) Datos preliminares.

**Cuadro 12. Producto Interno Bruto por categoría de tabulación. Valores trimestrales en millones de pesos a precios corrientes**

	2016 (¹)				2017 (¹)	
	2° trim.	3° trim.	4° trim.	Total	1° trim.	2° trim.
<b>Producto Interno Bruto</b>	<b>8.248.262</b>	<b>8.247.713</b>	<b>8.806.974</b>	<b>8.050.245</b>	<b>8.961.482</b>	<b>10.314.825</b>
Impuesto a los productos netos de subsidios (a los ingresos brutos, específicos, a los débitos y créditos bancarios, a las exportaciones)	598.601	674.925	695.200	627.204	728.714	837.328
IVA	566.990	609.419	624.863	583.487	660.294	727.775
Impuesto a los productos importados (derechos de importación)	56.037	60.843	58.428	56.365	59.733	63.551
<b>Valor Agregado Bruto a precios básicos</b>	<b>7.026.634</b>	<b>6.902.525</b>	<b>7.428.484</b>	<b>6.783.190</b>	<b>7.512.742</b>	<b>8.686.172</b>
A - Agricultura, ganadería, caza y silvicultura	845.815	402.321	397.785	484.140	394.716	836.202
B - Pesca	24.502	30.614	20.828	21.981	16.980	32.507
C - Explotación de minas y canteras	286.177	265.358	277.575	272.030	304.122	293.930
D - Industria manufacturera	1.090.074	1.144.742	1.237.907	1.113.841	1.189.826	1.326.658
E - Electricidad, gas y agua	113.160	117.825	115.473	106.903	122.499	149.737
F - Construcción	301.119	340.568	331.938	317.529	376.272	415.969
G - Comercio mayorista, minorista y reparaciones	956.388	1.008.184	1.050.012	961.250	1.011.952	1.134.932
H - Hoteles y restaurantes	144.160	172.613	185.997	166.253	212.839	189.815
I - Transporte y comunicaciones	465.812	455.424	494.858	452.172	558.577	641.502
J - Intermediación financiera	296.508	330.540	361.032	313.813	372.020	402.427
K - Actividades inmobiliarias, empresariales y de alquiler	745.904	794.735	894.214	773.119	874.659	969.827
L - Administración pública y defensa; planes de seguridad social de afiliación obligatoria	615.831	638.390	771.620	643.047	723.101	795.475
M - Enseñanza	428.304	452.180	482.735	435.212	508.265	554.055
N - Servicios sociales y de salud	419.939	434.519	485.018	423.613	487.137	558.135
O - Otras actividades de servicios comunitarios, sociales y personales	232.997	250.559	260.651	238.631	288.110	306.776
P - Hogares privados con servicio doméstico	59.943	63.955	60.842	59.656	71.668	78.223

(¹) Datos preliminares.

**Cuadro 13. Producto Interno Bruto por categoría de tabulación. Índice de precios implícitos**

	2016 (¹)				2017 (¹)	
	2º trim.	3º trim.	4º trim.	Total	1º trim.	2º trim.
<b>Producto Interno Bruto</b>	<b>1.083,4</b>	<b>1.193,8</b>	<b>1.273,6</b>	<b>1.142,3</b>	<b>1.322,0</b>	<b>1.319,4</b>
Impuesto a los productos netos de subsidios (a los ingresos brutos, específicos, a los débitos y créditos bancarios, a las exportaciones)	1.066,5	1.237,5	1.239,3	1.135,4	1.337,2	1.453,8
IVA	1.036,4	1.181,8	1.304,5	1.104,7	1.191,4	1.269,5
Impuesto a los productos importados (derechos de importación)	721,3	774,5	772,6	745,2	801,6	756,1
<b>Valor Agregado Bruto a precios básicos</b>	<b>1.093,2</b>	<b>1.196,4</b>	<b>1.280,9</b>	<b>1.151,5</b>	<b>1.340,3</b>	<b>1.319,2</b>
A - Agricultura, ganadería, caza y silvicultura	833,9	1.225,2	1.217,2	969,5	1.148,7	786,2
B - Pesca	1.208,6	919,2	958,4	983,1	917,2	1.341,5
C - Explotación de minas y canteras	1.279,3	1.185,2	1.282,6	1.227,1	1.442,7	1.411,3
D - Industria manufacturera	926,5	962,6	999,3	942,1	1.077,7	1.100,6
E - Electricidad, gas y agua	902,5	919,1	959,0	853,0	957,1	1.220,5
F - Construcción	1.555,2	1.667,5	1.696,9	1.583,2	1.766,9	1.959,3
G - Comercio mayorista, minorista y reparaciones	1.019,4	1.077,9	1.117,7	1.044,1	1.178,5	1.189,1
H - Hoteles y restaurantes	1.392,5	1.499,6	1.584,2	1.479,9	1.865,3	1.775,0
I - Transporte y comunicaciones	787,9	793,1	859,8	787,7	970,8	1.043,2
J - Intermediación financiera	1.177,1	1.268,1	1.343,1	1.199,7	1.365,2	1.530,5
K - Actividades inmobiliarias, empresariales y de alquiler	1.028,9	1.101,6	1.200,1	1.070,0	1.223,2	1.323,2
L - Administración pública y defensa; planes de seguridad social de afiliación obligatoria	1.882,3	1.948,6	2.356,0	1.964,7	2.194,1	2.406,7
M - Enseñanza	1.624,4	1.696,3	1.802,2	1.645,0	1.936,5	2.079,7
N - Servicios sociales y de salud	1.706,8	1.882,8	2.218,0	1.838,1	2.101,6	2.220,1
O - Otras actividades de servicios comunitarios, sociales y personales	1.261,1	1.333,4	1.471,4	1.302,6	1.562,2	1.653,1
P - Hogares privados con servicio doméstico	1.422,0	1.509,9	1.439,3	1.399,2	1.649,8	1.869,4

(¹) Datos preliminares.

**Cuadro 14. Formación bruta de capital fijo. Valores trimestrales en millones de pesos a precios corrientes**

	2016 (¹)				2017 (¹)	
	2º trim.	3º trim.	4º trim.	Total	1º trim.	2º trim.
<b>Formación bruta de capital fijo</b>	<b>1.207.660</b>	<b>1.219.912</b>	<b>1.248.485</b>	<b>1.193.180</b>	<b>1.320.546</b>	<b>1.479.606</b>
Construcciones	505.927	565.957	567.786	535.278	631.065	692.115
Otras construcciones (²)	150.423	118.878	116.635	133.266	175.692	163.984
Maquinaria y equipo	382.977	372.522	389.297	367.931	365.177	428.519
MyE nacional	211.085	201.750	222.993	201.215	187.732	230.826
MyE importado	171.891	170.772	166.304	166.716	177.445	197.693
Equipo de transporte	163.133	157.527	168.952	151.496	142.878	188.810
ET nacional	124.545	112.077	110.136	109.865	91.529	119.289
ET importado	38.588	45.450	58.816	41.631	51.349	69.521
Otros activos fijos (³)	5.201	5.028	5.814	5.207	5.734	6.179

(¹) Datos preliminares.

(²) Incluye Construcción por cuenta propia, Construcciones agropecuarias y Construcción de pozos petroleros.

(³) Incluye Investigación y Desarrollo y Recursos biológicos cultivados.

**Cuadro 15. Formación bruta de capital fijo. Índice de precios implícitos**

	2016 (¹)				2017 (¹)	
	2° trim.	3° trim.	4° trim.	Total	1° trim.	2° trim.
<b>Formación bruta de capital fijo</b>	<b>852,0</b>	<b>890,6</b>	<b>939,9</b>	<b>888,9</b>	<b>1.020,8</b>	<b>968,9</b>
Construcciones	1.084,9	1.126,3	1.135,5	1.089,6	1.248,2	1.331,2
Otras construcciones (²)	1.676,4	1.360,5	1.901,3	1.705,8	2.526,1	2.017,4
Maquinaria y equipo	584,2	635,9	703,9	628,5	659,8	619,3
MyE nacional	822,7	889,5	964,3	872,0	923,9	857,4
MyE importado	430,8	475,6	516,8	470,1	506,6	467,7
Equipo de transporte	813,3	834,2	810,8	831,1	894,8	825,9
ET nacional	1.014,1	1.080,8	1.081,0	1.041,6	1.076,0	1.014,3
ET importado	496,2	533,9	552,2	542,1	688,3	626,3
Otros activos fijos (³)	991,4	956,1	1.075,1	981,7	1.073,5	1.165,8

(¹) Datos preliminares.

(²) Incluye Construcción por cuenta propia, Construcciones agropecuarias y Construcción de pozos petroleros.

(³) Incluye Investigación y Desarrollo y Recursos biológicos cultivados.

## Anexo de enlaces

### Series trimestrales de Oferta y Demanda globales. Años 2004-2017

[http://www.indec.gov.ar/ftp/cuadros/economia/sh\\_oferta\\_demanda\\_09\\_17.xls](http://www.indec.gov.ar/ftp/cuadros/economia/sh_oferta_demanda_09_17.xls)

### Series trimestrales desestacionalizadas de Oferta y Demanda globales. Años 2004-2017

[http://www.indec.gov.ar/ftp/cuadros/economia/sh\\_oferta\\_demanda\\_desest\\_09\\_17.xls](http://www.indec.gov.ar/ftp/cuadros/economia/sh_oferta_demanda_desest_09_17.xls)

### Series por sector de actividad económica: Valor Bruto de Producción y Valor Agregado Bruto. Años 2004-2017, por trimestre

[http://www.indec.gov.ar/ftp/cuadros/economia/sh\\_VBP\\_VAB\\_09\\_17.xls](http://www.indec.gov.ar/ftp/cuadros/economia/sh_VBP_VAB_09_17.xls)

### Se puede consultar la Metodología INDEC N° 21 – Cuentas Nacionales en:

[http://www.indec.gov.ar/ftp/cuadros/economia/metodologia\\_21\\_cuentas\\_nacionales.pdf](http://www.indec.gov.ar/ftp/cuadros/economia/metodologia_21_cuentas_nacionales.pdf)