

Informes Técnicos vol. 2 n° 175



Cuentas nacionales vol. 2 n° 16

Informe de avance del nivel de actividad

Segundo trimestre de 2018



Esta publicación utiliza una licencia Creative Commons.
Se permite su reproducción con atribución de la fuente.

Responsabilidad intelectual: Mag. Marisa Wierny, Lic. Luis Suárez y
Lic. Susana Kidyba

Responsabilidad editorial: Lic. Jorge Todesca, Mag. Pedro Lines

Directora de la publicación: Mag. Silvina Viazzi

Coordinación de producción editorial: Lic. Marcelo Costanzo

Buenos Aires, septiembre de 2018

Publicaciones del INDEC

Las publicaciones editadas por el Instituto Nacional de Estadística y Censos pueden ser consultadas en www.indec.gov.ar y en el Centro Estadístico de Servicios, ubicado en Av. Presidente Julio A. Roca 609 C1067ABB, Ciudad Autónoma de Buenos Aires, Argentina. El horario de atención al público es de 9:30 a 16:00.

También pueden solicitarse al teléfono (54-11) 5031-4632

Correo electrónico: ces@indec.gov.ar

Sitio web: www.indec.gov.ar

Twitter: [@INDECArgentina](https://twitter.com/INDECArgentina)

Facebook: [/INDECArgentina](https://www.facebook.com/INDECArgentina)

Instagram: [@indecargentina](https://www.instagram.com/indecargentina)

Calendario anual anticipado de informes: www.indec.gov.ar/calendario.asp

Signos convencionales:

- * Dato provisorio
- ° Dato estimado por extrapolación, proyección o imputación
- Cero absoluto
- . Dato no registrado
- ... Dato no disponible a la fecha de presentación de los resultados
- /// Dato que no corresponde presentar
- s Dato confidencial por aplicación de las reglas del secreto estadístico

Índice

Pág.

Gráficos

Gráfico 1. Producto interno bruto, en miles de millones de pesos a precios de 2004	3
--	---

Cuadros

Cuadro 1. Oferta y demanda globales. Valores trimestrales en millones de pesos a precios de 2004	5
Cuadro 2. Oferta y demanda globales. Valores trimestrales. Variación porcentual respecto a igual período del año anterior	5
Cuadro 3. Oferta y demanda globales. Porcentaje del PIB a precios constantes	6
Cuadro 4. Producto interno bruto, por categoría de tabulación. Valores trimestrales en millones de pesos a precios de 2004	6
Cuadro 5. Producto interno bruto, por categoría de tabulación. Valores trimestrales. Variación porcentual respecto a igual período del año anterior	7
Cuadro 6. Formación bruta de capital fijo. Valores trimestrales en millones de pesos a precios de 2004	7
Cuadro 7. Formación bruta de capital fijo. Valores trimestrales. Variación porcentual respecto a igual período del año anterior	8
Cuadro 8. Oferta y demanda globales. Valores trimestrales en millones de pesos a precios corrientes	8
Cuadro 9. Oferta y demanda globales. Índices de precios implícitos	8
Cuadro 10. Oferta y demanda globales. Valores trimestrales. Variación porcentual del índice de precios implícitos respecto a igual período del año anterior	9
Cuadro 11. Oferta y demanda globales. Porcentaje del PIB a precios corrientes	9
Cuadro 12. Producto interno bruto por categoría de tabulación. Valores trimestrales en millones de pesos a precios corrientes	10
Cuadro 13. Producto interno bruto por categoría de tabulación. Índice de precios implícitos	11
Cuadro 14. Formación bruta de capital fijo. Valores trimestrales en millones de pesos a precios corrientes	11
Cuadro 15. Formación bruta de capital fijo. Índice de precios implícitos	12

Anexo de enlaces

Series trimestrales de oferta y demanda globales. Años 2004-2018	12
Series trimestrales desestacionalizadas de oferta y demanda globales. Años 2004-2018	12
Series por sector de actividad económica: valor bruto de producción y valor agregado bruto. Años 2004-2018, por trimestre	12
<i>Metodología INDEC n° 21 - Cuentas nacionales</i>	12



Buenos Aires, 19 de septiembre de 2018

Informe de avance del nivel de actividad

Segundo trimestre de 2018

I. Estimaciones provisorias del PIB para el segundo trimestre de 2018

La estimación provisoriosa del producto interno bruto (PIB), en el segundo trimestre de 2018, disminuyó 4,2% con relación al mismo período del año anterior.

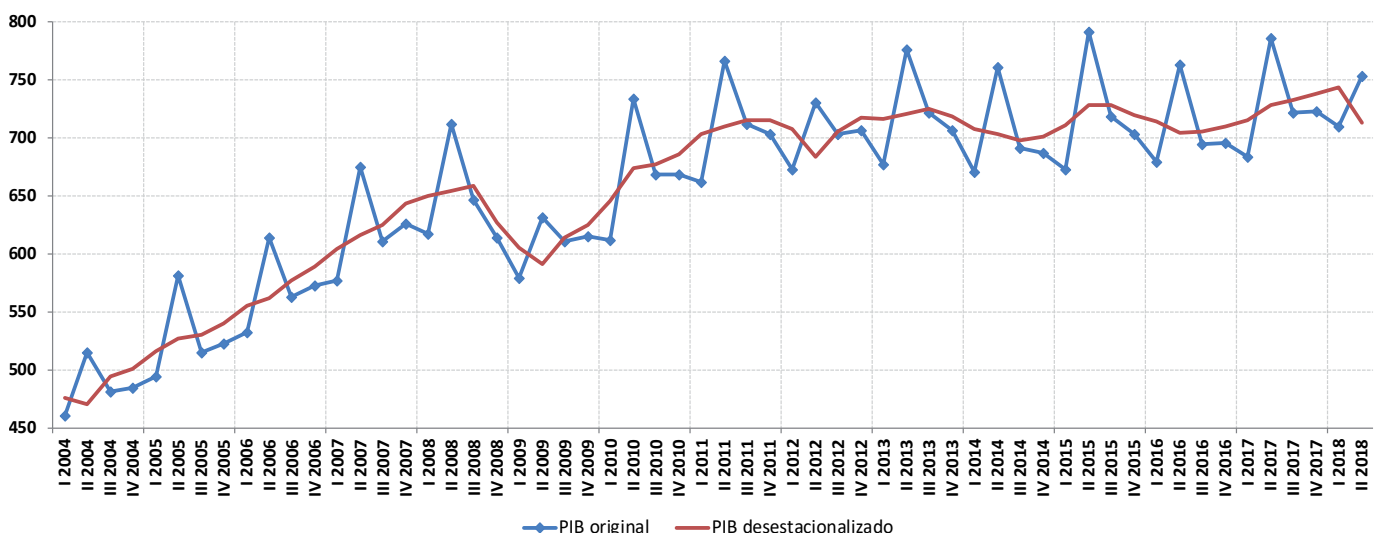
El PIB desestacionalizado del segundo trimestre de 2018, con respecto al primer trimestre de 2018, arrojó una variación de -4,0%.

Producto interno bruto, variación porcentual

Período	Respecto al trimestre anterior (desestacionalizado)	Respecto a igual trimestre año anterior	Acumulado del año respecto a igual acumulado del año anterior
2017(*)		%	
Segundo trimestre	1,9	3,0	1,9
Tercer trimestre	0,5	3,8	2,5
Cuarto trimestre	0,8	3,9	2,9
2018(*)			
Primer trimestre	0,7	3,9	3,9
Segundo trimestre	-4,0	-4,2	-0,5

(*) Dato preliminar.

Gráfico 1. Producto interno bruto, en miles de millones de pesos a precios de 2004



II. Estimaciones provisorias de la oferta y la demanda globales del segundo trimestre de 2018

La evolución macroeconómica del segundo trimestre de 2018 determinó, de acuerdo con las estimaciones provisorias, una variación en la **oferta global**, medida a precios de 2004, de -2,8% con respecto al mismo período del año anterior, debido a la baja de 4,2% del **PIB** y al aumento de 2,7% en las **importaciones de bienes y servicios reales**.

En la **demanda global** se presentó un alza de 3,1% en la **formación bruta de capital fijo**, mientras que el **consumo privado** creció 0,3%, el **consumo público** decreció 2,1% y las **exportaciones de bienes y servicios reales** registraron una variación de -7,5%.

En términos desestacionalizados, con respecto al primer trimestre de 2018, el **consumo privado** decreció 1,1%, el consumo público varió 0,0%, la **formación bruta de capital fijo** cayó 6,9%, las **exportaciones** se contrajeron 14,2% y las **importaciones**, 5,4%.

Oferta y demanda globales, variación porcentual

	2º trimestre 2018 ⁽¹⁾	
	Interanual	Desestacionalizado
Producto interno bruto	-4,2	-4,0
Importaciones FOB (bienes y servicios reales)	2,7	-5,4
Oferta global	-2,8	
Demanda global	-2,8	
Consumo privado	0,3	-1,1
Consumo público	-2,1	0,0
Exportaciones FOB (bienes y servicios reales)	-7,5	-14,2
Formación bruta de capital fijo	3,1	-6,9
Variación de existencias	///	///
Discrepancia estadística	///	///

(1) Dato preliminar.

III. Estimación provisorias de la formación bruta de capital fijo del segundo trimestre de 2018

La **formación bruta de capital fijo**, según estimaciones provisorias, experimentó, en el segundo trimestre de 2018, una variación positiva de 3,1% respecto del mismo período del año anterior. Esta suba se debió al crecimiento de 5,4% de la inversión en **construcciones**, a la suba en 9,5% de **otras construcciones**, al aumento en 5,4% en **maquinaria y equipo** y al decrecimiento de 11,6% en **equipo de transporte**. Dentro de **maquinaria y equipo**, el componente **nacional** decreció 6,6% y el componente **importado** creció 12,6%. En **equipo de transporte**, el componente **nacional** cayó 10,1% y el **importado** decreció 13,3% (cuadro 7).

IV. Estimaciones provisorias del VAB a precios básicos desagregado por sector de actividad económica (cuadro 5)

El valor agregado del sector **agricultura, ganadería, caza y silvicultura** decreció 31,6% en el segundo trimestre con respecto a igual lapso del año anterior.

El valor agregado del sector **pesca** decreció en forma interanual 13,7%.

El valor agregado de **explotación de minas y canteras** creció 4,5%.

La **industria manufacturera** registró una baja en el nivel de actividad de 1,8%.

El nivel de actividad del sector **electricidad, gas y agua** creció 2,0% durante el segundo trimestre de 2018 con respecto al mismo trimestre de 2017.

La actividad de la **construcción** tuvo una suba de 5,5% en el segundo trimestre.

El sector **comercio mayorista y minorista, y reparaciones** tuvo una caída de 1,6%.

El sector **restaurantes y hoteles** registró una baja de 0,4%.

El sector **transporte, almacenamiento y comunicaciones** presentó un decrecimiento de 3,8%.

Durante el transcurso del segundo trimestre del 2018, la actividad de **intermediación financiera y de los otros servicios financieros** creció 8,7%.

El sector **actividades inmobiliarias, empresariales y de alquiler** subió 3,8%.

El **sector administración pública, defensa y sistema de seguridad social obligatoria** presentaron una baja de 0,3%.

El sector de **enseñanza** aumentó 1,5%.

Los **servicios sociales y de salud** tuvieron un incremento de 2,0%.

El sector **otras actividades de servicios comunitarias, sociales, personales** decreció un 0,4%.

Los **servicios de hogares privados que contratan servicio doméstico** crecieron 0,1%.

Cuadro 1. Oferta y demanda globales. Valores trimestrales en millones de pesos a precios de 2004

	Año 2017 ⁽¹⁾				Año 2018 ⁽¹⁾	
	2° trim.	3° trim.	4° trim.	Total	1° trim.	2° trim.
Producto interno bruto	786.103	721.179	723.158	728.557	710.170	752.791
Importaciones FOB (bienes y servicios reales)	208.442	228.769	228.071	214.333	222.010	214.028
Oferta global	994.545	949.948	951.228	942.890	932.180	966.818
Demanda global	994.545	949.948	951.228	942.890	932.180	966.818
Consumo privado	579.933	526.864	500.648	533.721	550.328	581.505
Consumo público	99.315	100.734	102.998	99.165	92.489	97.236
Exportaciones FOB (bienes y servicios reales)	147.469	150.693	141.172	142.912	140.717	136.455
Formación bruta de capital fijo	147.899	156.219	159.894	148.703	151.316	152.509
Variación de existencias ⁽²⁾	-7.546	30.098	41.160	11.184	-10.437	-14.710
Discrepancia estadística ⁽³⁾	27.475	-14.661	5.356	7.205	7.768	13.824

⁽¹⁾ Datos preliminares.

⁽²⁾ Incluye variación de existencias de los principales productos agrícolas en proceso y terminados, productos pecuarios, petróleo, productos manufacturados y productos importados.

⁽³⁾ Incluye variación de existencias no captadas (resto de productos agropecuarios, resto de minería y existencias en locales comerciales de productos nacionales).

Fuente: INDEC.

Cuadro 2. Oferta y demanda globales. Valores trimestrales. Variación porcentual respecto a igual período del año anterior

	Año 2017 ⁽¹⁾				Año 2018 ⁽¹⁾	
	2° trim.	3° trim.	4° trim.	Total	1° trim.	2° trim.
Producto interno bruto	3,0	3,8	3,9	2,9	3,9	-4,2
Importaciones FOB (bienes y servicios reales)	11,6	18,3	22,8	15,0	15,6	2,7
Oferta global	4,7	7,0	7,9	5,4	6,4	-2,8
Demanda global	4,7	7,0	7,9	5,4	6,4	-2,8
Consumo privado	4,1	4,2	4,5	3,5	4,3	0,3
Consumo público	3,5	1,8	2,0	2,2	-1,2	-2,1
Exportaciones FOB (bienes y servicios reales)	-0,5	2,6	0,4	0,4	6,4	-7,5
Formación bruta de capital fijo	8,0	13,0	19,3	11,0	15,7	3,1
Variación de existencias ⁽²⁾	///	///	///	///	///	///
Discrepancia estadística ⁽³⁾	///	///	///	///	///	///

⁽¹⁾ Datos preliminares.

⁽²⁾ Incluye variación de existencias de los principales productos agrícolas en proceso y terminados, productos pecuarios, petróleo, productos manufacturados y productos importados.

⁽³⁾ Incluye variación de existencias no captadas (resto de productos agropecuarios, resto de minería y existencias en locales comerciales de productos nacionales).

Fuente: INDEC.

Cuadro 3. Oferta y demanda globales. Porcentaje del PIB a precios constantes

	Año 2017 ⁽¹⁾				Año 2018 ⁽¹⁾	
	2° trim.	3° trim.	4° trim.	Total	1° trim.	2° trim.
Producto interno bruto	100,0	100,0	100,0	100,0	100,0	100,0
Importaciones FOB (bienes y servicios reales)	26,5	31,7	31,5	29,4	31,3	28,4
Oferta global	126,5	131,7	131,5	129,4	131,3	128,4
Demanda global	126,5	131,7	131,5	129,4	131,3	128,4
Consumo privado	73,8	73,1	69,2	73,3	77,5	77,2
Consumo público	12,6	14,0	14,2	13,6	13,0	12,9
Exportaciones FOB (bienes y servicios reales)	18,8	20,9	19,5	19,6	19,8	18,1
Formación bruta de capital fijo	18,8	21,7	22,1	20,4	21,3	20,3
Variación de existencias ⁽²⁾	-1,0	4,2	5,7	1,5	-1,5	-2,0
Discrepancia estadística ⁽³⁾	3,5	-2,0	0,7	1,0	1,1	1,8

(1) Datos preliminares.

(2) Incluye variación de existencias de los principales productos agrícolas en proceso y terminados, productos pecuarios, petróleo, productos manufacturados y productos importados.

(3) Incluye variación de existencias no captadas (resto de productos agropecuarios, resto de minería y existencias en locales comerciales de productos nacionales).

Fuente: INDEC.

Cuadro 4. Producto interno bruto por categoría de tabulación. Valores trimestrales en millones de pesos a precios de 2004

	Año 2017 ⁽¹⁾				Año 2018 ⁽¹⁾	
	2° trim.	3° trim.	4° trim.	Total	1° trim.	2° trim.
Producto interno bruto	786.103	721.179	723.158	728.557	710.170	752.791
Impuesto a los productos netos de subsidios (a los ingresos brutos, específicos, a los débitos y créditos bancarios, a las exportaciones)	58.452	57.806	58.861	57.543	57.763	57.087
IVA	54.984	56.295	54.136	55.590	59.791	54.321
Impuesto a los productos importados (derechos de importación)	8.346	9.625	10.176	8.887	9.019	8.954
Valor agregado bruto a precios básicos	664.320	597.453	599.985	606.537	583.597	632.428
A - Agricultura, ganadería, caza y silvicultura	106.086	32.854	33.378	52.244	37.177	72.516
B - Pesca	2.437	3.775	2.155	2.556	2.104	2.103
C - Explotación de minas y canteras	20.574	21.389	21.653	21.112	21.095	21.492
D - Industria manufacturera	124.447	125.880	129.254	122.348	113.895	122.174
E - Electricidad, gas y agua	12.446	12.603	12.066	12.500	12.868	12.689
F - Construcción	21.441	23.101	22.479	22.084	23.589	22.625
G - Comercio mayorista, minorista y reparaciones	96.136	96.219	98.154	94.718	93.684	94.550
H - Hoteles y restaurantes	10.715	11.513	11.931	11.397	11.885	10.670
I - Transporte y comunicaciones	61.432	59.372	58.533	59.248	58.218	59.099
J - Intermediación financiera	26.840	27.796	28.790	27.687	28.918	29.164
K - Actividades inmobiliarias, empresariales y de alquiler	74.488	75.528	76.183	74.400	74.284	77.356
L - Administración pública y defensa; planes de seguridad social de afiliación obligatoria	33.019	33.106	33.569	33.178	33.196	32.912
M - Enseñanza	26.756	27.263	27.447	26.922	26.583	27.156
N - Servicios sociales y de salud	25.052	23.493	22.322	23.493	23.545	25.546
O - Otras actividades de servicios comunitarias, sociales y personales	18.389	19.258	17.872	18.452	18.292	18.311
P - Hogares privados con servicio doméstico	4.062	4.304	4.199	4.199	4.262	4.066

(1) Datos preliminares.

Fuente: INDEC.

Cuadro 5. Producto interno bruto por categoría de tabulación. Valores trimestrales. Variación porcentual respecto a igual período del año anterior

	Año 2017 ⁽¹⁾				Año 2018 ⁽¹⁾	
	2° trim.	3° trim.	4° trim.	Total	1° trim.	2° trim.
Producto interno bruto	3,0	3,8	3,9	2,9	3,9	-4,2
Impuesto a los productos netos de subsidios (a los ingresos brutos, específicos, a los débitos y créditos bancarios, a las exportaciones)	1,7	5,3	6,2	3,1	4,9	-2,3
IVA	3,5	4,1	3,8	2,9	5,0	-1,2
Impuesto a los productos importados (derechos de importación)	8,1	23,8	35,7	18,4	21,9	7,3
Valor agregado bruto a precios básicos	3,0	3,4	3,3	2,6	3,4	-4,8
A- Agricultura, ganadería, caza y silvicultura	4,5	1,5	2,2	3,7	1,4	-31,6
B- Pesca	20,2	13,3	-0,9	14,3	13,2	-13,7
C- Explotación de minas y canteras	-6,5	-3,4	1,3	-3,4	1,3	4,5
D- Industria manufacturera	4,2	4,8	4,1	3,0	3,7	-1,8
E- Electricidad, gas y agua	-2,3	-1,6	-0,8	-1,1	-0,1	2,0
F- Construcción	11,0	13,3	15,4	10,3	10,7	5,5
G- Comercio mayorista, minorista y reparaciones	2,9	3,5	3,8	2,3	6,0	-1,6
H- Hoteles y restaurantes	3,5	1,7	1,5	1,8	4,0	-0,4
I- Transporte y comunicaciones	3,9	2,6	1,4	2,7	1,0	-3,8
J- Intermediación financiera	4,3	6,6	7,1	5,2	5,8	8,7
K- Actividades inmobiliarias, empresariales y de alquiler	2,7	4,0	3,3	3,1	4,0	3,8
L- Administración pública y defensa; planes de seguridad social de afiliación obligatoria	0,2	-0,3	1,1	0,4	0,5	-0,3
M- Enseñanza	1,1	1,3	1,2	1,1	1,4	1,5
N- Servicios sociales y de salud	2,0	1,8	2,0	2,0	1,9	2,0
O- Otras actividades de servicios comunitarias, sociales y personales	0,3	2,9	1,1	1,2	0,0	-0,4
P- Hogares privados con servicio doméstico	-3,6	1,9	-1,0	-1,1	0,8	0,1

(¹) Datos preliminares.

Fuente: INDEC.

Cuadro 6. Formación bruta de capital fijo. Valores trimestrales en millones de pesos a precios de 2004

	Año 2017 ⁽¹⁾				Año 2018 ⁽¹⁾	
	2° trim.	3° trim.	4° trim.	Total	1° trim.	2° trim.
Formación bruta de capital fijo	147.899	156.219	159.894	148.703	151.316	152.509
Construcciones	52.636	57.744	59.221	55.039	56.848	55.479
Otras construcciones ⁽²⁾	8.140	8.805	7.864	7.937	7.743	8.917
Maquinaria y equipo	65.120	68.826	74.044	66.059	68.136	68.612
Nacional	24.486	23.602	28.292	24.208	23.020	22.868
Importado	40.634	45.224	45.752	41.852	45.116	45.743
Equipo de transporte	21.468	20.294	18.196	19.121	18.022	18.978
Nacional	11.261	10.144	10.059	10.053	9.721	10.126
Importado	10.207	10.150	8.137	9.067	8.301	8.852
Otros activos fijos ⁽³⁾	535	550	568	547	566	523

(¹) Datos preliminares.

(²) Incluye construcción por cuenta propia, construcciones agropecuarias y construcción de pozos petroleros.

(³) Incluye investigación y desarrollo, recursos biológicos cultivados y exploración minera.

Fuente: INDEC.

Cuadro 7. Formación bruta de capital fijo. Valores trimestrales. Variación porcentual respecto a igual período del año anterior

	Año 2017 ⁽¹⁾				Año 2018 ⁽¹⁾	
	2° trim.	3° trim.	4° trim.	Total	1° trim.	2° trim.
Formación bruta de capital fijo	8,0	13,0	19,3	11,0	15,7	3,1
Construcciones	13,4	15,4	19,2	12,4	12,4	5,4
Otras construcciones ⁽²⁾	-9,3	0,7	28,7	1,7	11,6	9,5
Maquinaria y equipo	4,5	18,6	32,5	14,0	21,1	5,4
Nacional	1,4	3,3	20,3	5,8	12,6	-6,6
Importado	6,5	28,6	41,4	19,3	26,0	12,6
Equipo de transporte	14,5	-3,0	-16,6	1,9	9,1	-11,6
Nacional	-4,3	-3,9	-1,3	-4,5	11,1	-10,1
Importado	46,2	-2,1	-30,0	10,2	6,8	-13,3
Otros activos fijos ⁽³⁾	2,1	5,4	5,2	3,4	5,9	-2,3

(1) Datos preliminares.

(2) Incluye construcción por cuenta propia, construcciones agropecuarias y construcción de pozos petroleros.

(3) Incluye investigación y desarrollo, recursos biológicos cultivados y exploración minera.

Fuente: INDEC.

Cuadro 8. Oferta y demanda globales. Valores trimestrales en millones de pesos a precios corrientes

	Año 2017 ⁽¹⁾				Año 2018 ⁽¹⁾	
	2° trim.	3° trim.	4° trim.	Total	1° trim.	2° trim.
Producto interno bruto	10.595.155	10.937.240	11.533.613	10.555.846	12.153.969	14.205.392
Importaciones FOB (bienes y servicios reales)	1.360.870	1.588.932	1.631.021	1.460.852	1.860.482	2.134.557
Oferta global	11.956.026	12.526.172	13.164.634	12.016.698	14.014.451	16.339.949
Demanda global	11.956.026	12.526.172	13.164.634	12.016.698	14.014.451	16.339.949
Consumo privado	7.052.385	7.102.098	7.283.660	6.946.163	8.349.950	9.371.293
Consumo público	1.855.234	1.979.623	2.240.541	1.922.616	1.966.290	2.306.577
Exportaciones FOB (bienes y servicios reales)	1.154.266	1.292.238	1.256.388	1.180.309	1.434.724	1.726.513
Formación bruta de capital fijo	1.509.194	1.641.010	1.756.596	1.562.380	1.854.005	2.022.619
Variación de existencias ⁽²⁾	43.686	172.270	413.786	125.268	-65.649	156.616
Discrepancia estadística ⁽³⁾	341.260	338.933	213.663	279.962	475.131	756.332

(1) Datos preliminares.

(2) Incluye construcción por cuenta propia, construcciones agropecuarias y construcción de pozos petroleros.

(3) Incluye investigación y desarrollo, recursos biológicos cultivados y exploración minera.

Fuente: INDEC.

Cuadro 9. Oferta y demanda globales. Índices de precios implícitos

	Año 2017 ⁽¹⁾				Año 2018 ⁽¹⁾	
	2° trim.	3° trim.	4° trim.	Total	1° trim.	2° trim.
Producto interno bruto	1.347,8	1.516,6	1.594,9	1.448,9	1.711,4	1.887,0
Importaciones FOB (bienes y servicios reales)	652,9	694,6	715,1	681,6	838,0	997,3
Oferta global	1.202,2	1.318,6	1.384,0	1.274,5	1.503,4	1.690,1
Demanda global	1.202,2	1.318,6	1.384,0	1.274,5	1.503,4	1.690,1
Consumo privado	1.216,1	1.348,0	1.454,8	1.301,5	1.517,3	1.611,6
Consumo público	1.868,0	1.965,2	2.175,3	1.938,8	2.126,0	2.372,1
Exportaciones FOB (bienes y servicios reales)	782,7	857,5	890,0	825,9	1.019,6	1.265,3
Formación bruta de capital fijo	1.020,4	1.050,5	1.098,6	1.050,7	1.225,3	1.326,2
Variación de existencias ⁽²⁾	///	///	///	///	///	///
Discrepancia estadística ⁽³⁾	///	///	///	///	///	///

(1) Datos preliminares.

(2) Incluye construcción por cuenta propia, construcciones agropecuarias y construcción de pozos petroleros.

(3) Incluye investigación y desarrollo, recursos biológicos cultivados y exploración minera.

Fuente: INDEC.

Cuadro 10. Oferta y demanda globales. Valores trimestrales. Variación porcentual del índice de precios implícitos respecto a igual período del año anterior

	Año 2017 ⁽¹⁾				Año 2018 ⁽¹⁾	
	2° trim.	3° trim.	4° trim.	Total	1° trim.	2° trim.
Producto interno bruto	22,4	24,7	24,1	25,3	27,8	40,0
Importaciones FOB (bienes y servicios reales)	17,3	18,2	9,8	14,6	27,5	52,8
Oferta global	21,0	22,2	20,2	22,6	26,4	40,6
Demanda global	21,0	22,2	20,2	22,6	26,4	40,6
Consumo privado	23,9	22,7	22,7	24,4	26,1	32,5
Consumo público	27,3	25,9	25,9	27,4	23,2	27,0
Exportaciones FOB (bienes y servicios reales)	13,7	13,4	14,4	14,1	32,5	61,6
Formación bruta de capital fijo	18,0	16,2	15,8	17,5	19,4	30,0
Variación de existencias ⁽²⁾	///	///	///	///	///	///
Discrepancia estadística ⁽³⁾	///	///	///	///	///	///

(¹) Datos preliminares.

(²) Incluye construcción por cuenta propia, construcciones agropecuarias y construcción de pozos petroleros.

(³) Incluye investigación y desarrollo, recursos biológicos cultivados y exploración minera.

Nota: las variaciones que se presentan en este cuadro son aproximadas y no pueden compararse con las de un índice de precios tipo Laspeyres, debido a que los precios implícitos de la oferta y demanda globales son índices Paasche; es decir, miden una canasta de bienes y servicios de ponderaciones móviles. Por lo tanto, cuando se realizan comparaciones respecto a un período distinto de la base (2004), la variación de precios resultante se verá afectada por los cambios en la composición de la canasta de bienes y servicios considerada en cada período.

Fuente: INDEC.

Cuadro 11. Oferta y demanda globales. Porcentaje del PIB a precios corrientes

	Año 2017 ⁽¹⁾				Año 2018 ⁽¹⁾	
	2° trim.	3° trim.	4° trim.	Total	1° trim.	2° trim.
Producto interno bruto	100,0	100,0	100,0	100,0	100,0	100,0
Importaciones FOB (bienes y servicios reales)	12,8	14,5	14,1	13,8	15,3	15,0
Oferta global	112,8	114,5	114,1	113,8	115,3	115,0
Demanda global	112,8	114,5	114,1	113,8	115,3	115,0
Consumo privado	66,6	64,9	63,2	65,8	68,7	66,0
Consumo público	17,5	18,1	19,4	18,2	16,2	16,2
Exportaciones FOB (bienes y servicios reales)	10,9	11,8	10,9	11,2	11,8	12,2
Formación bruta de capital fijo	14,2	15,0	15,2	14,8	15,3	14,2
Variación de existencias ⁽²⁾	0,4	1,6	3,6	1,2	-0,5	1,1
Discrepancia estadística ⁽³⁾	3,2	3,1	1,9	2,7	3,9	5,3

(¹) Datos preliminares.

(²) Incluye construcción por cuenta propia, construcciones agropecuarias y construcción de pozos petroleros.

(³) Incluye investigación y desarrollo, recursos biológicos cultivados y exploración minera.

Fuente: INDEC.

Cuadro 12. Producto interno bruto por categoría de tabulación. Valores trimestrales en millones de pesos a precios corrientes

	Año 2017 ⁽¹⁾				Año 2018 ⁽¹⁾	
	2° trim.	3° trim.	4° trim.	Total	1° trim.	2° trim.
Producto interno bruto	10.595.155	10.937.240	11.533.613	10.555.846	12.153.969	14.205.392
Impuesto a los productos netos de subsidios (a los ingresos brutos, específicos, a los débitos y créditos bancarios, a las exportaciones)	823.589	862.695	912.727	830.351	901.499	1.047.568
IVA	727.775	810.580	862.696	765.336	970.570	1.048.133
Impuesto a los productos importados (derechos de importación)	63.551	79.898	79.359	70.635	87.041	99.867
Valor agregado bruto a precios básicos	8.980.241	9.184.067	9.678.831	8.889.524	10.194.859	12.009.824
A- Agricultura, ganadería, caza y silvicultura	859.095	483.850	507.526	564.555	537.612	1.175.522
B- Pesca	32.650	36.328	23.929	27.494	25.134	47.113
C- Explotación de minas y canteras	293.052	316.579	349.566	314.676	442.197	517.592
D- Industria manufacturera	1.362.025	1.423.421	1.512.382	1.371.461	1.517.868	1.771.637
E- Electricidad, gas y agua	169.675	229.222	188.381	182.544	249.034	300.964
F- Construcción	415.429	453.798	493.547	434.598	523.338	562.164
G- Comercio mayorista, minorista y reparaciones	1.382.014	1.486.787	1.414.919	1.371.431	1.619.892	1.747.434
H- Hoteles y restaurantes	209.878	238.517	254.589	230.909	284.460	263.566
I- Transporte y comunicaciones	619.974	605.805	635.342	601.019	736.162	830.968
J- Intermediación financiera	401.535	417.322	465.152	416.587	494.537	591.277
K- Actividades inmobiliarias, empresariales y de alquiler	943.758	1.087.041	1.204.983	1.024.932	1.196.172	1.320.222
L- Administración pública y defensa; planes de seguridad social de afiliación obligatoria	793.206	811.871	992.385	831.259	883.631	989.644
M- Enseñanza	558.912	614.120	661.401	586.094	630.470	700.351
N- Servicios sociales y de salud	565.868	571.539	574.890	549.223	617.831	732.741
O- Otras actividades de servicios comunitarias, sociales y personales	303.030	326.481	321.202	307.855	349.823	374.917
P- Hogares privados con servicio doméstico	70.140	81.386	78.639	74.889	86.698	83.713

(¹) Datos provisorios.

Fuente: INDEC.

Cuadro 13. Producto interno bruto por categoría de tabulación. Índice de precios implícitos

	Año 2017 ⁽¹⁾				Año 2018 ⁽¹⁾	
	2° trim.	3° trim.	4° trim.	Total	1° trim.	2° trim.
Producto interno bruto	1.347,8	1.516,6	1.594,9	1.448,9	1.711,4	1.887,0
Impuesto a los productos netos de subsidios (a los ingresos brutos, específicos, a los débitos y créditos bancarios, a las exportaciones)	1.409,0	1.492,4	1.550,6	1.443,0	1.560,7	1.835,0
IVA	1.323,6	1.439,9	1.593,6	1.376,8	1.623,3	1.929,5
Impuesto a los productos importados (derechos de importación)	761,5	830,2	779,9	794,8	965,1	1.115,3
Valor agregado bruto a precios básicos	1.351,8	1.537,2	1.613,2	1.465,6	1.746,9	1.899,0
A- Agricultura, ganadería, caza y silvicultura	809,8	1.472,7	1.520,6	1.080,6	1.446,1	1.621,1
B- Pesca	1.339,7	962,3	1.110,5	1.075,5	1.194,4	2.240,4
C- Explotación de minas y canteras	1.424,4	1.480,1	1.614,4	1.490,5	2.096,2	2.408,3
D- Industria manufacturera	1.094,5	1.130,8	1.170,1	1.120,9	1.332,7	1.450,1
E- Electricidad, gas y agua	1.363,3	1.818,8	1.561,3	1.460,4	1.935,3	2.371,9
F- Construcción	1.937,5	1.964,4	2.195,6	1.967,9	2.218,6	2.484,7
G- Comercio mayorista, minorista y reparaciones	1.437,6	1.545,2	1.441,5	1.447,9	1.729,1	1.848,2
H- Hoteles y restaurantes	1.958,8	2.071,8	2.133,8	2.026,0	2.393,4	2.470,1
I- Transporte y comunicaciones	1.009,2	1.020,4	1.085,5	1.014,4	1.264,5	1.406,1
J- Intermediación financiera	1.496,0	1.501,4	1.615,7	1.504,6	1.710,2	2.027,4
K- Actividades inmobiliarias, empresariales y de alquiler	1.267,0	1.439,3	1.581,7	1.377,6	1.610,3	1.706,7
L- Administración pública y defensa; planes de seguridad social de afiliación obligatoria	2.402,2	2.452,3	2.956,2	2.505,5	2.661,8	3.006,9
M- Enseñanza	2.088,9	2.252,6	2.409,7	2.177,0	2.371,7	2.579,0
N- Servicios sociales y de salud	2.258,7	2.432,8	2.575,4	2.337,8	2.624,0	2.868,3
O- Otras actividades de servicios comunitarias, sociales y personales	1.647,9	1.695,3	1.797,2	1.668,4	1.912,4	2.047,5
P- Hogares privados con servicio doméstico	1.726,8	1.891,1	1.873,0	1.783,7	2.034,1	2.058,9

(1) Datos provisorios.

Fuente: INDEC.

Cuadro 14. Formación bruta de capital fijo. Valores trimestrales en millones de pesos a precios corrientes

	Año 2017 ⁽¹⁾				Año 2018 ⁽¹⁾	
	2° trim.	3° trim.	4° trim.	Total	1° trim.	2° trim.
Formación bruta de capital fijo	1.509.194	1.641.010	1.756.596	1.562.380	1.854.005	2.022.619
Construcciones	695.630	771.277	842.972	734.517	878.544	933.796
Otras construcciones ⁽²⁾	170.389	165.192	140.107	162.731	221.848	220.139
Maquinaria y equipo	432.925	504.291	575.544	474.133	552.298	627.331
Nacional	231.988	246.584	312.468	246.067	252.042	302.794
Importado	200.936	257.707	263.076	228.066	300.257	324.537
Equipo de transporte	204.045	193.748	190.640	184.538	193.694	233.670
Nacional	124.916	118.559	124.881	116.153	126.532	144.542
Importado	79.129	75.188	65.759	68.385	67.162	89.128
Otros activos fijos ⁽³⁾	6.205	6.501	7.333	6.460	7.620	7.682

(1) Datos preliminares.

(2) Incluye construcción por cuenta propia, construcciones agropecuarias y construcción de pozos petroleros.

(3) Incluye investigación y desarrollo, recursos biológicos cultivados y exploración minera.

Fuente: INDEC.

Cuadro 15. Formación bruta de capital fijo. Índice de precios implícitos

	Año 2017 ⁽¹⁾				Año 2018 ⁽¹⁾	
	2° trim.	3° trim.	4° trim.	Total	1° trim.	2° trim.
Formación bruta de capital fijo	1.020,4	1.050,5	1.098,6	1.050,7	1.225,3	1.326,2
Construcciones	1.321,6	1.335,7	1.423,4	1.334,5	1.545,4	1.683,2
Otras construcciones ⁽²⁾	2.093,2	1.876,1	1.781,6	2.050,3	2.865,2	2.468,7
Maquinaria y equipo	664,8	732,7	777,3	717,7	810,6	914,3
Nacional	947,4	1.044,7	1.104,4	1.016,5	1.094,9	1.324,1
Importado	494,5	569,8	575,0	544,9	665,5	709,5
Equipo de transporte	950,4	954,7	1.047,7	965,1	1.074,8	1.231,3
Nacional	1.109,3	1.168,8	1.241,5	1.155,3	1.301,6	1.427,5
Importado	775,2	740,8	808,1	754,2	809,1	1.006,8
Otros activos fijos ⁽³⁾	1.159,0	1.181,5	1.290,5	1.180,7	1.346,0	1.468,4

(1) Datos preliminares.

(2) Incluye construcción por cuenta propia, construcciones agropecuarias y construcción de pozos petroleros.

(3) Incluye investigación y desarrollo, recursos biológicos cultivados y exploración minera.

Fuente: INDEC.

Anexo de enlaces

Series trimestrales de oferta y demanda globales. Años 2004-2018

http://www.indec.gov.ar/ftp/cuadros/economia/sh_oferta_demanda_06_18.xls

Series trimestrales desestacionalizadas de oferta y demanda globales. Años 2004-2018

http://www.indec.gov.ar/ftp/cuadros/economia/sh_oferta_demanda_desest_06_18.xls

Series por sector de actividad económica: valor bruto de producción y valor agregado bruto. Años 2004-2018, por trimestre

http://www.indec.gov.ar/ftp/cuadros/economia/sh_VBP_VAB_06_18.xls

Metodología INDEC n° 21 - Cuentas Nacionales: Metodología de estimación

http://www.indec.gov.ar/ftp/cuadros/economia/metodologia_21_cuentas_nacionales.pdf