



Economía

ISSN 2545-6636



Informes Técnicos vol. 1 n° 232

Cuentas nacionales vol. 1 n° 21

Informe de avance del nivel de actividad
Tercer trimestre de 2017

Responsabilidad intelectual: Mag. Marisa Wierny, Lic. Luis Suárez y Lic. Susana Kidyba

Responsabilidad editorial: Lic. Jorge Todesca, Mag. Fernando Cerro

Directora de la publicación: Mag. Silvina Viazzi

Coordinación de producción editorial: Lic. Marcelo Costanzo

PERMITIDA LA REPRODUCCIÓN PARCIAL CON MENCIÓN DE LA FUENTE

Buenos Aires, diciembre de 2017

Publicaciones del INDEC

Las publicaciones editadas por el Instituto Nacional de Estadística y Censos pueden ser consultadas en www.indec.gov.ar y en el Centro Estadístico de Servicios, ubicado en Av. Presidente Julio A. Roca 609 C1067ABB, Ciudad Autónoma de Buenos Aires, Argentina. El horario de atención al público es de 9:30 a 16:00.

También pueden solicitarse a los teléfonos (54-11) 4349-9652/54/62

Correo electrónico: ces@indec.mecon.gov.ar

Sitio web: www.indec.gov.ar

Twitter: [@INDECArentina](https://twitter.com/INDECArentina)

Facebook: [INDECArentina](https://www.facebook.com/INDECArentina)

Calendario anual anticipado de informes: www.indec.gov.ar/calendario.asp

Signos convencionales:

* Dato provisorio

– Dato igual a cero

-- Dato ínfimo, menos de la mitad del último dígito mostrado

... Dato no disponible a la fecha de presentación de los resultados

e Dato estimado

/// Dato que no corresponde presentar debido a la naturaleza de las cosas o del cálculo.

Índice

Pág

Gráficos

Gráfico 1. Producto interno bruto, en miles de millones de pesos de 2004	3
--	---

Cuadros

Cuadro 1. Oferta y demanda globales. Valores trimestrales en millones de pesos a precios de 2004	5
Cuadro 2. Oferta y demanda globales. Valores trimestrales. Variación porcentual respecto a igual período del año anterior	5
Cuadro 3. Oferta y demanda globales. Porcentaje del PIB a precios constantes	6
Cuadro 4. Producto interno bruto, por categoría de tabulación. Valores trimestrales en millones de pesos a precios de 2004	6
Cuadro 5. Producto interno bruto, por categoría de tabulación. Valores trimestrales. Variación porcentual respecto a igual período del año anterior	7
Cuadro 6. Formación bruta de capital fijo. Valores trimestrales en millones de pesos a precios de 2004.	7
Cuadro 7. Formación bruta de capital fijo. Valores trimestrales. Variación porcentual respecto a igual período del año anterior	8
Cuadro 8. Oferta y demanda globales. Valores trimestrales en millones de pesos a precios de corrientes	8
Cuadro 9. Oferta y demanda globales. Índices de precios implícitos	8
Cuadro 10. Oferta y demanda globales. Valores trimestrales. Variación porcentual del índice de precios implícitos respecto a igual período del año anterior	9
Cuadro 11. Oferta y demanda globales. Porcentaje del PIB a precios corrientes	9
Cuadro 12. Producto interno bruto, por categoría de tabulación. Valores trimestrales en millones de pesos a precios corrientes	10
Cuadro 13. Producto interno bruto, por categoría de tabulación. Índice de precios implícitos	11
Cuadro 14. Formación bruta de capital fijo. Valores trimestrales en millones de pesos a precios de corrientes	11
Cuadro 15. Formación bruta de capital fijo. Índice de precios implícitos	12

Anexo de enlaces

Series trimestrales de Oferta y Demanda globales. Años 2004–2017	12
Series trimestrales desestacionalizadas de Oferta y Demanda globales. Años 2004–2017	12
Series por sector de actividad económica: Valor Bruto de Producción y Valor agregado bruto. Años 2004–2017, por trimestre	12
Metodología INDEC N° 21 - Cuentas Nacionales	12

Buenos Aires, 20 de diciembre de 2017

Informe de avance del nivel de actividad

Tercer trimestre de 2017

I. Estimaciones provisionarias del PIB para el tercer trimestre de 2017

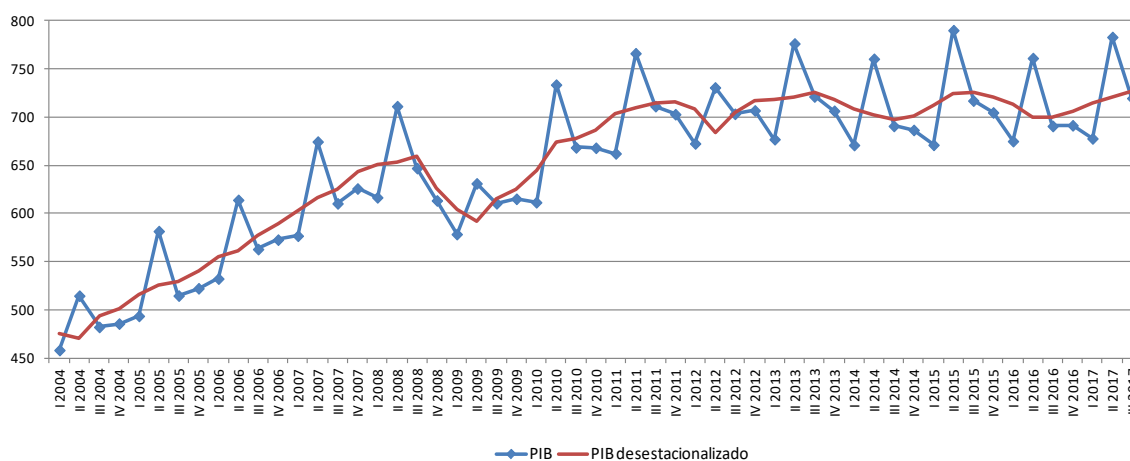
La estimación provisoria del Producto interno bruto (PIB) en el tercer trimestre de 2017 muestra un incremento de 4,2% con relación al mismo periodo del año anterior.

El PIB desestacionalizado del tercer trimestre de 2017 con respecto al segundo trimestre arroja una variación de 0,9%.

Producto interno bruto, variación porcentual

Período	Trimestre anterior (desestacionalizado)	Igual trimestre del año anterior	Acumulado del año respecto a igual acumulado del año anterior
		%	
2016			
Tercer trimestre	0,1	- 3,7	- 2,4
Cuarto trimestre	0,9	- 1,9	- 2,2
2017			
Primer trimestre	1,3	0,4	0,4
Segundo trimestre	0,8	2,9	1,7
Tercer trimestre	0,9	4,2	2,5

Gráfico 1. Producto interno bruto, en miles de millones de pesos a precios de 2004



II. Estimaciones provisionarias de la oferta y la demanda globales del tercer trimestre de 2017

La evolución macroeconómica del tercer trimestre de 2017 determinó, de acuerdo con las estimaciones provisionarias, una variación en la **oferta global**, medida a precios del año 2004, de 7,4% con respecto al mismo período del año anterior, debido a la suba de 4,2% del **PIB** y al aumento de 18,7% de las **importaciones de bienes y servicios reales**.

En la **demanda global** se observó un alza de 13,9% en la **formación bruta de capital fijo**, una suba de 4,2% en el **consumo privado**, mientras que el **consumo público** creció 1,8%. Las **exportaciones de bienes y servicios reales** registraron una variación de 2,1%.

En términos desestacionalizados, con respecto al segundo trimestre de 2017, el **consumo privado** disminuyó un 2,2%, el **consumo público** creció un 0,5%, la **formación bruta de capital fijo** 2,5%, las **exportaciones** un 2,4% y las **importaciones** crecieron 4,6%.

Oferta y demanda globales, variación porcentual

	3° trimestre 2017	
	Interanual	Desestacionalizado
Producto interno bruto	4,2	0,9
Importaciones FOB (bienes y servicios reales)	18,7	4,6
Oferta global	7,4	
Demanda global	7,4	
Consumo privado	4,2	-2,2
Consumo público	1,8	0,5
Exportaciones FOB (bienes y servicios reales)	2,1	2,4
Formación bruta de capital fijo	13,9	2,5
Variación de existencias	///	///

III. Estimación provisionaria de la formación bruta de capital fijo del tercer trimestre de 2017

La **formación bruta de capital fijo**, según estimaciones provisionarias, experimentó en el tercer trimestre del año 2017 una variación positiva de 13,9% respecto del mismo período del año anterior. Esta suba se debió al crecimiento de 14,7% de la inversión en **construcciones**, a la suba en 0,8% de **otras construcciones**, al aumento en 19,9% en **maquinaria y equipo** y una disminución de 0,2% en **equipo de transporte**. Dentro de **maquinaria y equipo**, el componente nacional creció un 3,3% y el componente importado creció un 30,3%. En **equipo de transporte** el componente nacional disminuyó un 4% y el importado subió un 4,5% (cuadro 7).

IV. Estimaciones provisionarias del VAB a precios básicos desagregado por sector de actividad económica (cuadro 5)

El valor agregado del sector **agricultura, ganadería, caza y silvicultura** creció 2,9% en el tercer trimestre con respecto a igual lapso del año anterior.

El valor agregado del sector **pesca** observó un crecimiento interanual de 13,2%.

El valor agregado de **explotación de minas y canteras** disminuyó 3,3%.

La **industria manufacturera** registró una suba en el nivel de actividad de 4,1%.

El nivel de actividad del sector **electricidad, gas y agua** decreció 1,9% durante el tercer trimestre del año 2017 con respecto al mismo trimestre del año 2016.

La actividad de la **construcción** tuvo una suba de 12,8% en el tercer trimestre.

El sector comercio **mayorista y minorista y reparaciones** tuvo un crecimiento de 3,6%.

El sector **restaurantes y hoteles** registró un alza de 2,7%.

El sector **transporte, almacenamiento y comunicaciones** mostró un crecimiento de 2,1%.

Durante el transcurso del tercer trimestre del año 2017, la actividad de **intermediación financiera y de los otros servicios financieros** observó un crecimiento de un 6,8%.

El sector **actividades inmobiliarias, empresariales y de alquiler** experimentó una suba de 4,8%.

Los **sectores administración pública, defensa y sistema de seguridad social obligatoria** presentaron un alza de 0,6%.

El sector de **enseñanza** mostró un aumento de 1,3%.

Los **servicios sociales y de salud** tuvieron un incremento de 1,9%.

Los **sectores otras actividades de servicios comunitarias, sociales, personales** creció un 3,6%.

Los **servicios de hogares privados que contratan servicio doméstico** registraron un decrecimiento de 1%.

Cuadro 1. Oferta y demanda globales. Valores trimestrales en millones de pesos a precios de 2004

	Año 2016 (¹)			Año 2017 (¹)		
	3° trim.	4° trim.	Total	1° trim.	2° trim.	3° trim.
Producto interno bruto	690.884	691.512	704.711	677.897	783.221	719.778
Importaciones FOB (bienes y servicios reales)	193.925	186.241	188.175	191.247	209.064	230.117
Oferta global	884.809	877.753	892.886	869.145	992.285	949.896
Demanda global	884.809	877.753	892.886	869.145	992.285	949.896
Consumo privado	502.520	476.604	513.027	519.737	580.525	523.604
Consumo público	98.653	100.797	96.928	93.997	98.914	100.412
Exportaciones FOB (bienes y servicios reales)	147.382	142.318	143.312	132.878	148.561	150.535
Formación bruta de capital fijo	136.981	132.825	134.236	129.364	151.557	156.046
Variación de existencias	- 727	25.209	5.384	- 6.831	12.728	19.299

(¹) Datos preliminares.

Cuadro 2. Oferta y demanda globales. Valores trimestrales. Variación porcentual respecto a igual período del año anterior

	Año 2016 (¹)			Año 2017 (¹)		
	3° trim.	4° trim.	Total	1° trim.	2° trim.	3° trim.
Producto interno bruto	- 3,7	- 1,9	- 2,2	0,4	2,9	4,2
Importaciones FOB (bienes y servicios reales)	- 0,7	3,5	5,7	4,8	10,0	18,7
Oferta global	- 3,0	- 0,8	- 0,7	1,3	4,3	7,4
Demanda global	- 3,0	- 0,8	- 0,7	1,3	4,3	7,4
Consumo privado	- 2,9	- 2,4	- 1,4	0,9	4,0	4,2
Consumo público	0,9	- 2,0	0,3	1,4	3,5	1,8
Exportaciones FOB (bienes y servicios reales)	- 1,8	7,7	3,7	- 1,2	- 0,4	2,1
Formación bruta de capital fijo	- 8,2	- 5,9	- 5,1	3,2	6,9	13,9
Variación de existencias	///	///	///	///	///	///

(¹) Datos preliminares.

Cuadro 3. Oferta y demanda globales. Porcentaje del PIB a precios constantes

	Año 2016 (¹)			Año 2017 (¹)		
	3° trim.	4° trim.	Total	1° trim.	2° trim.	3° trim.
Producto interno bruto	100,0	100,0	100,0	100,0	100,0	100,0
Importaciones FOB (bienes y servicios reales)	28,1	26,9	26,7	28,2	26,7	32,0
Oferta global	128,1	126,9	126,7	128,2	126,7	132,0
Demanda global	128,1	126,9	126,7	128,2	126,7	132,0
Consumo privado	72,7	68,9	72,8	76,7	74,1	72,7
Consumo público	14,3	14,6	13,8	13,9	12,6	14,0
Exportaciones FOB (bienes y servicios reales)	21,3	20,6	20,3	19,6	19,0	20,9
Formación bruta de capital fijo	19,8	19,2	19,0	19,1	19,4	21,7
Variación de existencias	-0,1	3,6	0,8	-1,0	1,6	2,7

(¹) Datos preliminares.

Cuadro 4. Producto interno bruto por categoría de tabulación. Valores trimestrales en millones de pesos a precios de 2004

	Año 2016 (¹)			Año 2017 (¹)		
	3° trim.	4° trim.	Total	1° trim.	2° trim.	3° trim.
Producto interno bruto	690.884	691.512	704.711	677.897	783.221	719.778
Impuesto a los productos netos de subsidios (a los ingresos brutos, específicos, a los débitos y créditos bancarios, a las exportaciones)	54.537	56.098	55.243	54.494	57.761	57.767
IVA	51.567	47.899	52.816	55.421	56.557	55.792
Impuesto a los productos importados (derechos de importación)	7.856	7.562	7.564	7.451	8.398	9.730
Valor agregado bruto a precios básicos	576.923	579.953	589.088	560.531	660.505	596.489
A – Agricultura, ganadería, caza y silvicultura	32.836	32.681	49.935	34.363	106.958	33.783
B – Pesca	3.331	2.173	2.236	1.851	2.433	3.771
C – Explotación de minas y canteras	22.389	21.641	22.169	21.081	20.828	21.644
D – Industria manufacturera	118.924	123.876	118.232	110.402	120.926	123.834
E – Electricidad, gas y agua	12.820	12.041	12.533	12.799	12.255	12.581
F – Construcción	20.424	19.562	20.056	21.295	21.263	23.041
G – Comercio mayorista, minorista y reparaciones	93.533	93.940	92.062	85.865	95.786	96.857
H – Hoteles y restaurantes	11.511	11.741	11.234	11.411	10.709	11.827
I – Transporte y comunicaciones	57.422	57.558	57.405	57.540	61.436	58.634
J – Intermediación financiera	26.065	26.880	26.158	27.251	26.282	27.836
K – Actividades inmobiliarias, empresariales y de alquiler	72.145	74.513	72.253	71.504	74.188	75.578
L – Administración pública y defensa; planes de seguridad social de afiliación obligatoria	32.762	32.752	32.730	32.956	32.890	32.943
M – Enseñanza	26.656	26.785	26.456	26.246	26.647	26.995
N – Servicios sociales y de salud	23.078	21.868	23.046	23.179	25.106	23.506
O – Otras actividades de servicios comunitarias, sociales y personales	18.791	17.715	18.320	18.443	18.612	19.467
P – Hogares privados con servicio doméstico	4.236	4.227	4.264	4.344	4.184	4.193

(¹) Datos preliminares.

Cuadro 5. Producto interno bruto por categoría de tabulación. Valores trimestrales. Variación porcentual respecto a igual período del año anterior

	Año 2016 (¹)			Año 2017 (¹)		
	3° trim.	4° trim.	Total	1° trim.	2° trim.	3° trim.
Producto interno bruto	- 3,7	- 1,9	- 2,2	0,4	2,9	4,2
Impuesto a los productos netos de subsidios (a los ingresos brutos, específicos, a los débitos y créditos bancarios, a las exportaciones)	- 3,4	0,2	- 1,0	0,5	2,9	5,9
IVA	- 5,5	- 8,4	- 4,1	- 2,9	3,4	8,2
Impuesto a los productos importados (derechos de importación)	- 2,6	0,5	4,3	5,4	8,1	23,9
Valor agregado bruto a precios básicos	- 3,5	- 1,5	- 2,3	0,7	2,8	3,4
A - Agricultura, ganadería, caza y silvicultura	- 1,5	0,6	- 5,7	4,8	5,4	2,9
B - Pesca	12,1	- 4,0	- 0,1	31,1	20,0	13,2
C - Explotación de minas y canteras	- 5,7	- 6,6	- 5,3	- 5,4	- 6,9	- 3,3
D - Industria manufacturera	- 8,3	- 4,6	- 5,6	- 1,8	2,8	4,1
E - Electricidad, gas y agua	1,7	- 1,5	1,4	0,5	- 2,3	- 1,9
F - Construcción	- 12,9	- 9,8	- 11,0	2,0	9,8	12,8
G - Comercio mayorista, minorista y reparaciones	- 5,2	- 1,7	- 2,4	- 1,3	2,1	3,6
H - Hoteles y restaurantes	1,6	1,8	1,8	0,7	3,4	2,7
I - Transporte y comunicaciones	1,7	4,0	3,3	3,6	3,9	2,1
J - Intermediación financiera	- 5,2	- 3,7	- 3,8	2,8	4,3	6,8
K - Actividades inmobiliarias, empresariales y de alquiler	- 1,9	0,6	- 0,4	2,4	2,3	4,8
L - Administración pública y defensa; planes de seguridad social de afiliación obligatoria	1,2	0,5	1,9	0,8	0,5	0,6
M - Enseñanza	1,4	0,8	2,0	0,9	1,1	1,3
N - Servicios sociales y de salud	2,5	2,3	2,7	2,4	2,0	1,9
O - Otras actividades de servicios comunitarias, sociales y personales	- 3,1	- 2,7	- 1,5	0,8	0,7	3,6
P - Hogares privados con servicio doméstico	- 0,9	0,2	- 0,5	- 0,7	- 0,7	- 1,0

(¹) Datos preliminares.

Cuadro 6. Formación bruta de capital fijo. Valores trimestrales en millones de pesos a precios de 2004

	Año 2016 (²)			Año 2017 (²)		
	3° trim.	4° trim.	Total	1° trim.	2° trim.	3° trim.
Formación bruta de capital fijo	136.981	132.825	134.236	129.364	151.557	156.046
Construcciones	50.248	50.005	49.125	50.559	52.019	57.626
Otras construcciones (³)	8.738	6.134	7.812	6.955	8.140	8.810
Maquinaria y equipo	58.586	55.306	58.540	55.348	68.498	70.218
Maquinaria y equipo nacional	22.682	23.125	23.076	20.320	26.006	23.422
Maquinaria y equipo importado	35.903	32.182	35.464	35.028	42.492	46.796
Equipo de transporte	18.883	20.839	18.228	15.967	22.371	18.846
Equipo de transporte nacional	10.370	10.188	10.548	8.506	11.774	9.951
Equipo de transporte importado	8.513	10.651	7.680	7.460	10.598	8.895
Otros activos fijos (³)	526	541	530	534	528	545

(¹) Datos preliminares.

(²) Incluye Construcción por cuenta propia, Construcciones agropecuarias y Construcción de pozos petroleros.

(³) Incluye Investigación y Desarrollo, y Recursos biológicos cultivados.

Cuadro 7. Formación bruta de capital fijo. Valores trimestrales. Variación porcentual respecto a igual período del año anterior

	Año 2016 (¹)			Año 2017 (¹)		
	3° trim.	4° trim.	Total	1° trim.	2° trim.	3° trim.
Formación bruta de capital fijo	- 8,2	- 5,9	- 5,1	3,2	6,9	13,9
Construcciones	- 13,2	- 11,1	- 12,0	1,9	11,5	14,7
Otras construcciones (²)	- 17,8	- 24,0	- 17,7	- 6,1	- 9,3	0,8
Maquinaria y equipo	- 4,7	- 8,8	- 0,9	1,2	4,5	19,9
Maquinaria y equipo nacional	- 3,1	- 12,4	- 0,9	- 2,5	1,4	3,3
Maquinaria y equipo importado	- 5,7	- 6,1	- 0,9	3,4	6,5	30,3
Equipo de transporte	1,6	33,1	10,3	21,6	11,5	- 0,2
Equipo de transporte nacional	- 12,2	0,0	- 1,4	- 9,0	- 4,1	- 4,0
Equipo de transporte importado	25,6	94,4	32,0	97,3	36,3	4,5
Otros activos fijos (³)	- 2,2	1,2	- 1,2	0,7	0,7	3,7

(¹) Datos preliminares.

(²) Incluye Construcción por cuenta propia, Construcciones agropecuarias y Construcción de pozos petroleros.

(³) Incluye Investigación y Desarrollo, y Recursos biológicos cultivados.

Cuadro 8. Oferta y demanda globales. Valores trimestrales en millones de pesos a precios corrientes

	Año 2016 (¹)			Año 2017 (¹)		
	3° trim.	4° trim.	Total	1° trim.	2° trim.	3° trim.
Producto interno bruto	8.247.713	8.806.974	8.050.245	8.961.482	10.327.055	10.532.445
Importaciones FOB (bienes y servicios reales)	1.135.015	1.165.195	1.086.023	1.190.771	1.334.606	1.588.730
Oferta global	9.382.729	9.972.169	9.136.268	10.152.254	11.661.661	12.121.174
Demanda global	9.382.729	9.972.169	9.136.268	10.152.254	11.661.661	12.121.174
Consumo privado	5.469.580	5.591.895	5.305.584	6.194.599	7.127.962	7.019.320
Consumo público	1.548.155	1.753.325	1.483.839	1.628.528	1.864.844	1.983.275
Exportaciones FOB (bienes y servicios reales)	1.100.222	1.105.951	1.028.467	1.007.779	1.150.555	1.269.164
Formación bruta de capital fijo	1.219.912	1.248.485	1.193.180	1.320.546	1.489.174	1.628.281
Variación de existencias	44.859	272.514	125.199	802	29.125	221.134

(¹) Datos preliminares.

Cuadro 9. Oferta y demanda globales. Índices de precios implícitos

	Año 2016 (¹)			Año 2017 (¹)		
	3° trim.	4° trim.	Total	1° trim.	2° trim.	3° trim.
Producto interno bruto	1.193,8	1.273,6	1.142,3	1.322,0	1.318,5	1.463,3
Importaciones FOB (bienes y servicios reales)	585,3	625,6	577,1	622,6	638,4	690,4
Oferta global	1.060,4	1.136,1	1.023,2	1.168,1	1.175,2	1.276,1
Demanda global	1.060,4	1.136,1	1.023,2	1.168,1	1.175,2	1.276,1
Consumo privado	1.088,4	1.173,3	1.034,2	1.191,9	1.227,8	1.340,6
Consumo público	1.569,3	1.739,5	1.530,9	1.732,5	1.885,3	1.975,1
Exportaciones FOB (bienes y servicios reales)	746,5	777,1	717,6	758,4	774,5	843,1
Formación bruta de capital fijo	890,6	939,9	888,9	1.020,8	982,6	1.043,5
Variación de existencias	///	///	///	///	///	///

(¹) Datos preliminares.

Cuadro 10. Oferta y demanda globales. Valores trimestrales. Variación porcentual del índice de precios implícitos respecto a igual período del año anterior

	Año 2016 (¹)			Año 2017 (¹)		
	3° trim.	4° trim.	Total	1° trim.	2° trim.	3° trim.
Producto interno bruto	40,7	38,8	40,7	29,4	21,7	22,6
Importaciones FOB (bienes y servicios reales)	50,8	52,1	48,1	12,4	17,4	18,0
Oferta global	41,4	39,4	40,5	26,7	20,5	20,3
Demanda global	41,4	39,4	40,5	26,7	20,5	20,3
Consumo privado	40,7	41,5	40,5	29,2	26,6	23,2
Consumo público	39,0	38,1	36,6	31,8	27,3	25,9
Exportaciones FOB (bienes y servicios reales)	59,7	58,4	53,9	14,4	13,6	12,9
Formación bruta de capital fijo	33,6	33,4	35,6	16,7	15,3	17,2
Variación de existencias	///	///	///	///	///	///

(¹) Datos preliminares.

Nota: las variaciones que se presentan en este cuadro son aproximadas y no pueden compararse con las de un índice de precios tipo Laspeyres, debido a que los precios implícitos de la oferta y demanda globales son índices Paasche; es decir, miden una canasta de bienes y servicios de ponderaciones móviles. Por lo tanto, cuando se realizan comparaciones respecto a un período distinto de la base (2004), la variación de precios resultante se verá afectada por los cambios en la composición de la canasta de bienes y servicios considerada en cada período.

Cuadro 11. Oferta y demanda globales. Porcentaje del PIB a precios corrientes

	Año 2016 (¹)			Año 2017 (¹)		
	3° trim.	4° trim.	Total	1° trim.	2° trim.	3° trim.
Producto interno bruto	100,0	100,0	100,0	100,0	100,0	100,0
Importaciones FOB (bienes y servicios reales)	13,8	13,2	13,5	13,3	12,9	15,1
Oferta global	113,8	113,2	113,5	113,3	112,9	115,1
Demanda global	113,8	113,2	113,5	113,3	112,9	115,1
Consumo privado	66,3	63,5	65,9	69,1	69,0	66,6
Consumo público	18,8	19,9	18,4	18,2	18,1	18,8
Exportaciones FOB (bienes y servicios reales)	13,3	12,6	12,8	11,2	11,1	12,1
Formación bruta de capital fijo	14,8	14,2	14,8	14,7	14,4	15,5
Variación de existencias	0,5	3,1	1,6	0,0	0,3	2,1

(¹) Datos preliminares.

Cuadro 12. Producto interno bruto por categoría de tabulación. Valores trimestrales en millones de pesos a precios corrientes

	Año 2016 (¹)			Año 2017 (¹)		
	3° trim.	4° trim.	Total	1° trim.	2° trim.	3° trim.
Producto interno bruto	8.247.713	8.806.974	8.050.245	8.961.482	10.327.055	10.532.445
Impuesto a los productos netos de subsidios (a los ingresos brutos, específicos, a los débitos y créditos bancarios, a las exportaciones)	674.925	695.200	627.204	728.714	833.439	874.927
IVA	609.419	624.863	583.487	660.294	727.775	810.580
Impuesto a los productos importados (derechos de importación)	60.843	58.428	56.365	59.733	63.551	79.898
Valor agregado bruto a precios básicos	6.902.525	7.428.484	6.783.190	7.512.742	8.702.290	8.767.039
A - Agricultura, ganadería, caza y silvicultura	402.321	397.785	484.140	394.716	830.055	479.986
B - Pesca	30.614	20.828	21.981	16.980	32.582	36.324
C - Explotación de minas y canteras	265.358	277.575	272.030	304.122	297.833	315.780
D - Industria manufacturera	1.144.742	1.237.907	1.113.841	1.189.826	1.331.385	1.414.780
E - Electricidad, gas y agua	117.825	115.473	106.903	122.499	151.058	173.435
F - Construcción	340.568	331.938	317.529	376.272	416.964	455.404
G - Comercio mayorista, minorista y reparaciones	1.008.184	1.050.012	961.250	1.011.952	1.139.333	1.208.399
H - Hoteles y restaurantes	172.613	185.997	166.253	212.839	190.314	222.504
I - Transporte y comunicaciones	455.424	494.858	452.172	558.577	636.696	615.102
J - Intermediación financiera	330.540	361.032	313.813	372.020	400.422	425.856
K - Actividades inmobiliarias, empresariales y de alquiler	794.735	894.214	773.119	874.659	986.654	1.072.737
L - Administración pública y defensa; planes de seguridad social de afiliación obligatoria	638.390	771.620	643.047	723.101	799.751	797.873
M - Enseñanza	452.180	482.735	435.212	508.265	544.235	572.296
N - Servicios sociales y de salud	434.519	485.018	423.613	487.137	560.758	568.866
O - Otras actividades de servicios comunitarias, sociales y personales	250.559	260.651	238.631	288.110	306.026	326.960
P - Hogares privados con servicio doméstico	63.955	60.842	59.656	71.668	78.223	80.738

(¹) Datos preliminares.

Cuadro 13. Producto interno bruto por categoría de tabulación. Índice de precios implícitos

	Año 2016 (¹)			Año 2017 (¹)		
	3° trim.	4° trim.	Total	1° trim.	2° trim.	3° trim.
Producto interno bruto	1.193,8	1.273,6	1.142,3	1.322,0	1.318,5	1.463,3
Impuesto a los productos netos de subsidios (a los ingresos brutos, específicos, a los débitos y créditos bancarios, a las exportaciones)	1.237,5	1.239,3	1.135,4	1.337,2	1.442,9	1.514,6
IVA	1.181,8	1.304,5	1.104,7	1.191,4	1.286,8	1.452,9
Impuesto a los productos importados (derechos de importación)	774,5	772,6	745,2	801,6	756,7	821,1
Valor agregado bruto a precios básicos	1.196,4	1.280,9	1.151,5	1.340,3	1.317,5	1.469,8
A - Agricultura, ganadería, caza y silvicultura	1.225,2	1.217,2	969,5	1.148,7	776,1	1.420,8
B - Pesca	919,2	958,4	983,1	917,2	1.339,4	963,2
C - Explotación de minas y canteras	1.185,2	1.282,6	1.227,1	1.442,7	1.429,9	1.459,0
D - Industria manufacturera	962,6	999,3	942,1	1.077,7	1.101,0	1.142,5
E - Electricidad, gas y agua	919,1	959,0	853,0	957,1	1.232,6	1.378,5
F - Construcción	1.667,5	1.696,9	1.583,2	1.766,9	1.961,0	1.976,5
G - Comercio mayorista, minorista y reparaciones	1.077,9	1.117,7	1.044,1	1.178,5	1.189,5	1.247,6
H - Hoteles y restaurantes	1.499,6	1.584,2	1.479,9	1.865,3	1.777,1	1.881,3
I - Transporte y comunicaciones	793,1	859,8	787,7	970,8	1.036,4	1.049,1
J - Intermediación financiera	1.268,1	1.343,1	1.199,7	1.365,2	1.523,6	1.529,9
K - Actividades inmobiliarias, empresariales y de alquiler	1.101,6	1.200,1	1.070,0	1.223,2	1.329,9	1.419,4
L - Administración pública y defensa; planes de seguridad social de afiliación obligatoria	1.948,6	2.356,0	1.964,7	2.194,1	2.431,6	2.422,0
M - Enseñanza	1.696,3	1.802,2	1.645,0	1.936,5	2.042,4	2.120,0
N - Servicios sociales y de salud	1.882,8	2.218,0	1.838,1	2.101,6	2.233,6	2.420,1
O - Otras actividades de servicios comunitarias, sociales y personales	1.333,4	1.471,4	1.302,6	1.562,2	1.644,2	1.679,6
P - Hogares privados con servicio doméstico	1.509,9	1.439,3	1.399,2	1.649,8	1.869,4	1.925,5

(¹) Datos preliminares.

Cuadro 14. Formación bruta de capital fijo. Valores trimestrales en millones de pesos a precios corrientes

	Año 2016 (¹)			Año 2017 (¹)		
	3° trim.	4° trim.	Total	1° trim.	2° trim.	3° trim.
Formación bruta de capital fijo	1.219.912	1.248.485	1.193.180	1.320.546	1.489.174	1.628.281
Construcciones	565.957	567.786	535.278	631.065	693.033	770.274
Otras construcciones (²)	118.878	116.635	133.266	175.692	170.841	165.067
Maquinaria y equipo	372.522	389.297	367.931	365.177	425.003	506.477
Maquinaria y equipo nacional	201.750	222.993	201.215	187.732	224.851	238.186
Maquinaria y equipo importado	170.772	166.304	166.716	177.445	200.152	268.291
Equipo de transporte	157.527	168.952	151.496	142.878	194.092	179.961
Equipo de transporte nacional	112.077	110.136	109.865	91.529	124.559	115.160
Equipo de transporte importado	45.450	58.816	41.631	51.349	69.533	64.801
Otros activos fijos (³)	5.028	5.814	5.207	5.734	6.206	6.502

(¹) Datos preliminares.

(²) Incluye Construcción por cuenta propia, Construcciones agropecuarias y Construcción de pozos petroleros.

(³) Incluye Investigación y Desarrollo, y Recursos biológicos cultivados.

Cuadro 15. Formación bruta de capital fijo. Índice de precios implícitos

	Año 2016 (¹)			Año 2017 (¹)		
	3° trim.	4° trim.	Total	1° trim.	2° trim.	3° trim.
Formación bruta de capital fijo	890,6	939,9	888,9	1.020,8	982,6	1.043,5
Construcciones	1.126,3	1.135,5	1.089,6	1.248,2	1.332,3	1.336,7
Otras construcciones (²)	1.360,5	1.901,3	1.705,8	2.526,1	2.098,7	1.873,6
Maquinaria y equipo	635,9	703,9	628,5	659,8	620,5	721,3
Maquinaria y equipo nacional	889,5	964,3	872,0	923,9	864,6	1.016,9
Maquinaria y equipo importado	475,6	516,8	470,1	506,6	471,0	573,3
Equipo de transporte	834,2	810,8	831,1	894,8	867,6	954,9
Equipo de transporte nacional	1.080,8	1.081,0	1.041,6	1.076,0	1.058,0	1.157,2
Equipo de transporte importado	533,9	552,2	542,1	688,3	656,1	728,5
Otros activos fijos (³)	956,1	1.075,1	981,7	1.073,5	1.174,7	1.191,9

(¹) Datos preliminares.

(²) Incluye Construcción por cuenta propia, Construcciones agropecuarias y Construcción de pozos petroleros.

(³) Incluye Investigación y Desarrollo, y Recursos biológicos cultivados.

Anexo de enlaces

Series trimestrales de oferta y demanda globales. Años 2004–2017

http://www.indec.gov.ar/ftp/cuadros/economia/sh_oferta_demanda_12_17.xls

Series trimestrales desestacionalizadas de oferta y demanda globales. Años 2004–2017

http://www.indec.gov.ar/ftp/cuadros/economia/sh_oferta_demanda_desest_12_17.xls

Series por sector de actividad económica: valor bruto de producción y valor agregado bruto. Años 2004–2017, por trimestre

http://www.indec.gov.ar/ftp/cuadros/economia/sh_VBP_VAB_12_17.xls

Se puede consultar la Metodología INDEC N° 21. Cuentas Nacionales en:

http://www.indec.gov.ar/ftp/cuadros/economia/metodologia_21_cuentas_nacionales.pdf