



Informes Técnicos vol. 2 n° 234



Cuentas nacionales vol. 2 n° 21

Informe de avance del nivel de actividad

Tercer trimestre de 2018



Esta publicación utiliza una licencia Creative Commons.
Se permite su reproducción con atribución de la fuente.

Responsabilidad intelectual: Mag. Marisa Wierny, Lic. Luis Suárez y
Lic. Susana Kidyba

Responsabilidad editorial: Lic. Jorge Todesca, Mag. Pedro Lines

Directora de la publicación: Mag. Silvina Viazzi

Coordinación de producción editorial: Lic. Marcelo Costanzo

Buenos Aires, diciembre de 2018

Publicaciones del INDEC

Las publicaciones editadas por el Instituto Nacional de Estadística y Censos pueden ser consultadas en www.indec.gov.ar y en el Centro Estadístico de Servicios, ubicado en Av. Presidente Julio A. Roca 609 C1067ABB, Ciudad Autónoma de Buenos Aires, Argentina. El horario de atención al público es de 9:30 a 16:00.

También pueden solicitarse al teléfono (54-11) 5031-4632

Correo electrónico: ces@indec.gov.ar

Sitio web: www.indec.gov.ar

Twitter: [@INDECArgentina](https://twitter.com/INDECArgentina)

Facebook: [/INDECArgentina](https://www.facebook.com/INDECArgentina)

Instagram: [@indecargentina](https://www.instagram.com/indecargentina)

Calendario anual anticipado de informes: www.indec.gov.ar/calendario.asp

Signos convencionales:

- * Dato provisorio
- ° Dato estimado por extrapolación, proyección o imputación
- Cero absoluto
- . Dato no registrado
- ... Dato no disponible a la fecha de presentación de los resultados
- /// Dato que no corresponde presentar
- s Dato confidencial por aplicación de las reglas del secreto estadístico

Índice

Pág.

Gráficos

Gráfico 1. Producto interno bruto, en miles de millones de pesos a precios de 2004	3
--	---

Cuadros

Cuadro 1. Oferta y demanda globales. Valores trimestrales en millones de pesos a precios de 2004	5
Cuadro 2. Oferta y demanda globales. Valores trimestrales. Variación porcentual respecto a igual período del año anterior	5
Cuadro 3. Oferta y demanda globales. Porcentaje del PIB a precios constantes	6
Cuadro 4. Producto interno bruto por categoría de tabulación. Valores trimestrales en millones de pesos a precios de 2004	6
Cuadro 5. Producto interno bruto por categoría de tabulación. Valores trimestrales. Variación porcentual respecto a igual período del año anterior	7
Cuadro 6. Formación bruta de capital fijo. Valores trimestrales en millones de pesos a precios de 2004	7
Cuadro 7. Formación bruta de capital fijo. Valores trimestrales. Variación porcentual respecto a igual período del año anterior	8
Cuadro 8. Oferta y demanda globales. Valores trimestrales en millones de pesos a precios corrientes	8
Cuadro 9. Oferta y demanda globales. Índices de precios implícitos	8
Cuadro 10. Oferta y demanda globales. Valores trimestrales. Variación porcentual del índice de precios implícitos respecto a igual período del año anterior	9
Cuadro 11. Oferta y demanda globales. Porcentaje del PIB a precios corrientes	9
Cuadro 12. Producto interno bruto por categoría de tabulación. Valores trimestrales en millones de pesos a precios corrientes	10
Cuadro 13. Producto interno bruto por categoría de tabulación. Índice de precios implícitos	11
Cuadro 14. Formación bruta de capital fijo. Valores trimestrales en millones de pesos a precios corrientes	11
Cuadro 15. Formación bruta de capital fijo. Índice de precios implícitos	12

Anexo de enlaces

Series trimestrales de oferta y demanda globales. Años 2004-2018	12
Series trimestrales desestacionalizadas de oferta y demanda globales. Años 2004-2018	12
Series por sector de actividad económica: valor bruto de producción y valor agregado bruto. Años 2004-2018, por trimestre	12
Metodología INDEC nº 21, Cuentas Nacionales: Metodología de estimación	12



Buenos Aires, 18 de diciembre de 2018

Informe de avance del nivel de actividad

Tercer trimestre de 2018

I. Estimaciones provisorias del PIB para el tercer trimestre de 2018

La estimación provisoriosa del producto interno bruto (PIB), en el tercer trimestre de 2018, tuvo una caída de 3,5% con relación al mismo período del año anterior.

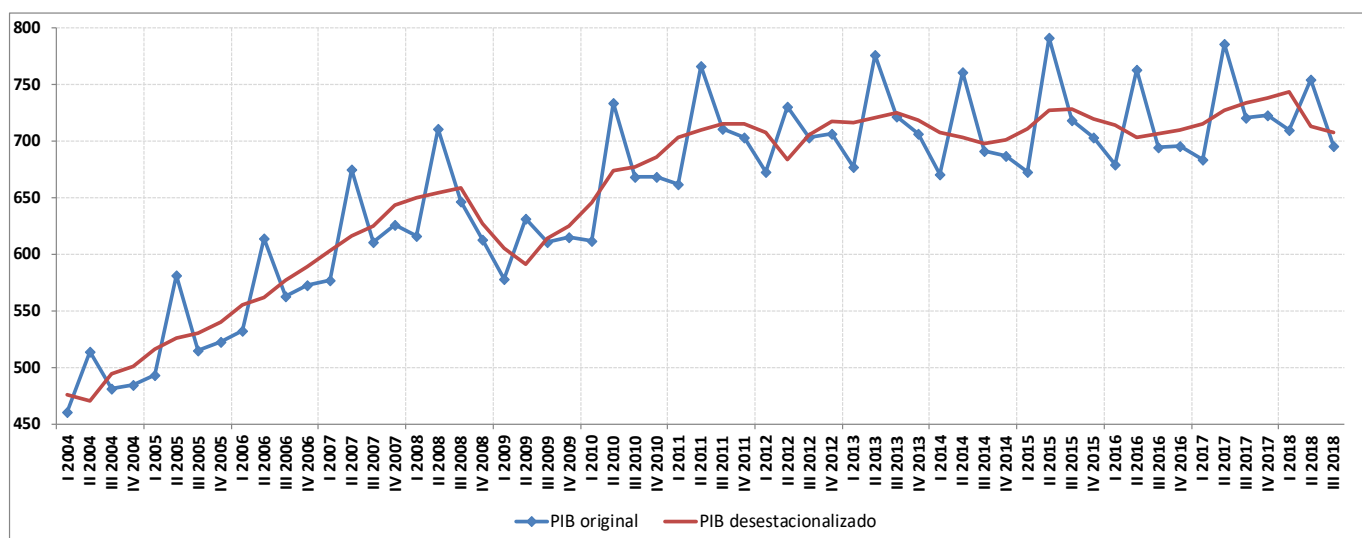
El PIB desestacionalizado del tercer trimestre de 2018, con respecto al segundo trimestre de 2018, arrojó una variación de -0,7%.

Producto interno bruto, variación porcentual

Período	Respecto al trimestre anterior (desestacionalizado)	Respecto a igual trimestre del año anterior	Acumulado del año respecto a igual acumulado del año anterior
2017 (*)		%	
Tercer trimestre	0,9	3,8	2,5
Cuarto trimestre	0,7	3,9	2,9
2018 (*)			
Primer trimestre	0,7	3,9	3,9
Segundo trimestre	-4,1	-4,0	-0,4
Tercer trimestre	-0,7	-3,5	-1,4

(*) Dato preliminar.

Gráfico 1. Producto interno bruto, en miles de millones de pesos a precios de 2004



II. Estimaciones provisorias de la oferta y la demanda globales del tercer trimestre de 2018

La evolución macroeconómica del tercer trimestre de 2018 determinó, de acuerdo con las estimaciones provisorias, una variación en la **oferta global**, medida a precios del año 2004, de -5,1% con respecto al mismo período del año anterior, debido a la caída de 3,5% del **PIB** y de 10,2% en las **importaciones de bienes y servicios reales**.

En la **demanda global** se observó una disminución de 11,2% en la **formación bruta de capital fijo**, el **consumo privado** cayó 4,5%, el **consumo público**, 5,0% y las **exportaciones de bienes y servicios reales** registraron una variación de -5,9%.

En términos desestacionalizados, con respecto al segundo trimestre de 2018, el **consumo privado** decreció 4,0%, el **consumo público**, 1,5%, la **formación bruta de capital fijo** cayó 8,1%, las **exportaciones** crecieron 4,1% y las **importaciones** disminuyeron un 7,5%.

Oferta y demanda globales, variación porcentual

	3° trimestre 2018 (¹)	
	Interanual	Desestacionalizado
Producto interno bruto	-3,5	-0,7
Importaciones FOB (bienes y servicios reales)	-10,2	-7,5
Oferta global	-5,1	
Demanda global	-5,1	
Consumo privado	-4,5	-4,0
Consumo público	-5,0	-1,5
Exportaciones FOB (bienes y servicios reales)	-5,9	4,1
Formación bruta de capital fijo	-11,2	-8,1
Variación de existencias (²)	///	///
Discrepancia estadística (³)	///	///

(¹) Datos preliminares.

(²) Incluye variación de existencias de los principales productos agrícolas en proceso y terminados, productos pecuarios, petróleo, productos manufacturados y productos importados.

(³) Incluye variación de existencias no captadas (resto de productos agropecuarios, resto de minería y existencias en locales comerciales de productos nacionales).

Fuente: INDEC.

III. Estimación provisorias de la formación bruta de capital fijo del tercer trimestre de 2018

La **formación bruta de capital fijo**, según estimaciones provisorias, experimentó en el tercer trimestre del año 2018 una disminución de 11,2% respecto del mismo período del año anterior. Esta caída se debió al decrecimiento de 1,5% de la inversión en **construcciones**, a la baja de 2,4% de **otras construcciones**, a la disminución de 13,3% en **maquinaria y equipo** y al decrecimiento de 36,0% en **equipo de transporte**. Dentro de **maquinaria y equipo**, el componente **nacional** decreció 18,7% y el componente **importado**, 10,5%. En **equipo de transporte** el componente **nacional** se retrotrajo 35,3% y el **importado** decreció 36,7% (cuadro 7).

IV. Estimaciones provisorias del VAB a precios básicos desagregado por sector de actividad económica (cuadro 5)

El valor agregado del sector **agricultura, ganadería, caza y silvicultura** decreció 5,2% en el tercer trimestre con respecto a igual lapso del año anterior.

El valor agregado del sector **pesca** observó un crecimiento interanual de 7,3%.

El valor agregado de **explotación de minas y canteras** cayó 0,1%.

La **industria manufacturera** registró una baja en el nivel de actividad de 6,6%.

El nivel de actividad del sector **electricidad, gas y agua** creció 1,4% durante el tercer trimestre del año 2018 con respecto al mismo trimestre del año 2017.

La actividad de la **construcción** tuvo una baja de 0,8% en el tercer trimestre.

El sector **comercio mayorista y minorista, y reparaciones** tuvo una caída de 8,9%.

El sector **restaurantes y hoteles** registró una baja de 3,5%.

El sector **transporte, almacenamiento y comunicaciones** mostró un decrecimiento de 3,8%.

Durante el transcurso del tercer trimestre del año 2018, la actividad de **intermediación financiera y de los otros servicios financieros** observó un crecimiento de un 5,1%.

El sector **actividades inmobiliarias, empresariales y de alquiler** experimentó una suba de 1,1%.

Los **sectores administración pública, defensa y sistema de seguridad social obligatoria** presentaron una baja de 0,5%.

El **sector de enseñanza** mostró un aumento de 0,8%.

Los **servicios sociales y de salud** tuvieron un incremento de 1,4%.

Los sectores **otras actividades de servicios, comunitarias, sociales, personales** decrecieron un 1,7%.

Los **servicios de hogares privados que contratan servicio doméstico** registraron una caída de 1,1%.

Cuadro 1. Oferta y demanda globales. Valores trimestrales en millones de pesos a precios de 2004

	2017 (1)			2018 (1)		
	3º trimestre	4º trimestre	Total	1º trimestre	2º trimestre	3º trimestre
Producto interno bruto	721.179	723.158	728.557	710.170	754.524	695.664
Importaciones FOB (bienes y servicios reales)	228.769	228.071	214.333	222.010	214.840	205.481
Oferta global	949.948	951.228	942.890	932.180	969.364	901.144
Demanda global	949.948	951.228	942.890	932.180	969.364	901.144
Consumo privado	526.864	500.648	533.721	550.328	583.269	503.155
Consumo público	100.734	102.998	99.165	92.489	96.739	95.670
Exportaciones FOB (bienes y servicios reales)	150.693	141.172	142.912	140.717	134.979	141.805
Formación bruta de capital fijo	156.219	159.894	148.703	151.316	152.171	138.728
Variación de existencias (2)	30.098	41.160	11.184	-10.437	-11.992	9.945
Discrepancia estadística (3)	-14.661	5.356	7.205	7.768	14.198	11.841

(1) Datos preliminares.

(2) Incluye variación de existencias de los principales productos agrícolas en proceso y terminados, productos pecuarios, petróleo, productos manufacturados y productos importados.

(3) Incluye variación de existencias no captadas (resto de productos agropecuarios, resto de minería y existencias en locales comerciales de productos nacionales).

Fuente: INDEC.

Cuadro 2. Oferta y demanda globales. Valores trimestrales. Variación porcentual respecto a igual período del año anterior

	2017 (1)			2018 (1)		
	3º trimestre	4º trimestre	Total	1º trimestre	2º trimestre	3º trimestre
Producto interno bruto	3,8	3,9	2,9	3,9	-4,0	-3,5
Importaciones FOB (bienes y servicios reales)	18,3	22,8	15,0	15,6	3,1	-10,2
Oferta global	7,0	7,9	5,4	6,4	-2,5	-5,1
Demanda global	7,0	7,9	5,4	6,4	-2,5	-5,1
Consumo privado	4,2	4,5	3,5	4,3	0,6	-4,5
Consumo público	1,8	2,0	2,2	-1,2	-2,6	-5,0
Exportaciones FOB (bienes y servicios reales)	2,6	0,4	0,4	6,4	-8,5	-5,9
Formación bruta de capital fijo	13,0	19,3	11,0	15,7	2,9	-11,2
Variación de existencias (2)	///	///	///	///	///	///
Discrepancia estadística (3)	///	///	///	///	///	///

(1) Datos preliminares.

(2) Incluye variación de existencias de los principales productos agrícolas en proceso y terminados, productos pecuarios, petróleo, productos manufacturados y productos importados.

(3) Incluye variación de existencias no captadas (resto de productos agropecuarios, resto de minería y existencias en locales comerciales de productos nacionales).

Fuente: INDEC.

Cuadro 3. Oferta y demanda globales. Porcentaje del PIB a precios constantes

	2017 (¹)			2018 (¹)		
	3º trimestre	4º trimestre	Total	1º trimestre	2º trimestre	3º trimestre
Producto interno bruto	100,0	100,0	100,0	100,0	100,0	100,0
Importaciones FOB (bienes y servicios reales)	31,7	31,5	29,4	31,3	28,5	29,5
Oferta global	131,7	131,5	129,4	131,3	128,5	129,5
Demanda global	131,7	131,5	129,4	131,3	128,5	129,5
Consumo privado	73,1	69,2	73,3	77,5	77,3	72,3
Consumo público	14,0	14,2	13,6	13,0	12,8	13,8
Exportaciones FOB (bienes y servicios reales)	20,9	19,5	19,6	19,8	17,9	20,4
Formación bruta de capital fijo	21,7	22,1	20,4	21,3	20,2	19,9
Variación de existencias (²)	4,2	5,7	1,5	-1,5	-1,6	1,4
Discrepancia estadística (³)	-2,0	0,7	1,0	1,1	1,9	1,7

(¹) Datos preliminares.

(²) Incluye variación de existencias de los principales productos agrícolas en proceso y terminados, productos pecuarios, petróleo, productos manufacturados y productos importados.

(³) Incluye variación de existencias no captadas (resto de productos agropecuarios, resto de minería y existencias en locales comerciales de productos nacionales).

Fuente: INDEC.

Cuadro 4. Producto interno bruto por categoría de tabulación. Valores trimestrales en millones de pesos a precios de 2004

	2017 (¹)			2018 (¹)		
	3º trimestre	4º trimestre	Total	1º trimestre	2º trimestre	3º trimestre
Producto interno bruto	721.179	723.158	728.557	710.170	754.524	695.664
Impuesto a los productos netos de subsidios (a los ingresos brutos, específicos, a los débitos y créditos bancarios, a las exportaciones)	57.806	58.861	57.543	57.763	57.414	54.238
IVA	56.295	54.136	55.590	59.791	54.453	54.127
Impuesto a los productos importados (derechos de importación)	9.625	10.176	8.887	9.019	9.096	8.606
Valor agregado bruto a precios básicos	597.453	599.985	606.537	583.597	633.561	578.692,4
A - Agricultura, ganadería, caza y silvicultura	32.854	33.378	52.244	37.177	72.886	31.154
B - Pesca	3.775	2.155	2.556	2.104	2.111	4.052
C - Explotación de minas y canteras	21.389	21.653	21.112	21.095	21.529	21.368
D - Industria manufacturera	125.880	129.254	122.348	113.895	122.276	117.565
E - Electricidad, gas y agua	12.603	12.066	12.500	12.868	12.731	12.774
F - Construcción	23.101	22.479	22.084	23.589	22.577	22.914
G - Comercio mayorista, minorista y reparaciones	96.219	98.154	94.718	93.684	94.894	87.630
H - Hoteles y restaurantes	11.513	11.931	11.397	11.885	10.725	11.105
I - Transporte y comunicaciones	59.372	58.533	59.248	58.218	59.168	57.101
J - Intermediación financiera	27.796	28.790	27.687	28.918	29.206	29.223
K - Actividades inmobiliarias, empresariales y de alquiler	75.528	76.183	74.400	74.284	77.386	76.392
L - Administración pública y defensa; planes de seguridad social de afiliación obligatoria	33.106	33.569	33.178	33.196	32.927	32.930
M - Enseñanza	27.263	27.447	26.922	26.583	27.163	27.486
N - Servicios sociales y de salud	23.493	22.322	23.493	23.545	25.549	23.818
O - Otras actividades de servicios, comunitarias, sociales y personales	19.258	17.872	18.452	18.292	18.416	18.927
P - Hogares privados con servicio doméstico	4.304	4.199	4.199	4.262	4.016	4.255

(¹) Datos preliminares.

Fuente: INDEC.

Cuadro 5. Producto interno bruto por categoría de tabulación. Valores trimestrales. Variación porcentual respecto a igual período del año anterior

	2017 (¹)			2018 (¹)		
	3º trimestre	4º trimestre	Total	1º trimestre	2º trimestre	3º trimestre
Producto interno bruto	3,8	3,9	2,9	3,9	-4,0	-3,5
Impuesto a los productos netos de subsidios (a los ingresos brutos, específicos, a los débitos y créditos bancarios, a las exportaciones)	5,3	6,2	3,1	4,9	-1,8	-6,2
IVA	4,1	3,8	2,9	5,0	-1,0	-3,9
Impuesto a los productos importados (derechos de importación)	23,8	35,7	18,4	21,9	9,0	-10,6
Valor agregado bruto a precios básicos	3,4	3,3	2,6	3,4	-4,6	-3,1
A - Agricultura, ganadería, caza y silvicultura	1,5	2,2	3,7	1,4	-31,3	-5,2
B - Pesca	13,3	-0,9	14,3	13,2	-13,4	7,3
C - Explotación de minas y canteras	-3,4	1,3	-3,4	1,3	4,6	-0,1
D - Industria manufacturera	4,8	4,1	3,0	3,7	-1,7	-6,6
E - Electricidad, gas y agua	-1,6	-0,8	-1,1	-0,1	2,3	1,4
F - Construcción	13,3	15,4	10,3	10,7	5,3	-0,8
G - Comercio mayorista, minorista y reparaciones	3,5	3,8	2,3	6,0	-1,3	-8,9
H - Hoteles y restaurantes	1,7	1,5	1,8	4,0	0,1	-3,5
I - Transporte y comunicaciones	2,6	1,4	2,7	1,0	-3,7	-3,8
J - Intermediación financiera	6,6	7,1	5,2	5,8	8,8	5,1
K - Actividades inmobiliarias, empresariales y de alquiler	4,0	3,3	3,1	4,0	3,9	1,1
L - Administración pública y defensa; planes de seguridad social de afiliación obligatoria	-0,3	1,1	0,4	0,5	-0,3	-0,5
M - Enseñanza	1,3	1,2	1,1	1,4	1,5	0,8
N - Servicios sociales y de salud	1,8	2,0	2,0	1,9	2,0	1,4
O - Otras actividades de servicios, comunitarias, sociales y personales	2,9	1,1	1,2	0,0	0,2	-1,7
P - Hogares privados con servicio doméstico	1,9	-1,0	-1,1	0,8	-1,1	-1,1

(¹) Datos preliminares.

Fuente: INDEC.

Cuadro 6. Formación bruta de capital fijo. Valores trimestrales en millones de pesos a precios de 2004

	2017 (¹)			2018 (¹)		
	3º trimestre	4º trimestre	Total	1º trimestre	2º trimestre	3º trimestre
Formación bruta de capital fijo	156.219	159.894	148.703	151.316	152.171	138.728
Construcciones	57.744	59.221	55.039	56.848	55.610	56.896
Otras construcciones (²)	8.805	7.864	7.937	7.743	8.919	8.590
Maquinaria y equipo	68.826	74.044	66.059	68.136	68.147	59.669
Nacional	23.602	28.292	24.208	23.020	22.657	19.186
Importado	45.224	45.752	41.852	45.116	45.490	40.483
Equipo de transporte	20.294	18.196	19.121	18.022	18.971	12.995
Nacional	10.144	10.059	10.053	9.721	10.102	6.567
Importado	10.150	8.137	9.067	8.301	8.869	6.428
Otros activos fijos (³)	550	568	547	566	524	577

(¹) Datos preliminares.

(²) Incluye construcción por cuenta propia, construcciones agropecuarias y construcción de pozos petroleros.

(³) Incluye investigación y desarrollo, recursos biológicos cultivados y exploración minera.

Fuente: INDEC.

Cuadro 7. Formación bruta de capital fijo. Valores trimestrales. Variación porcentual respecto a igual período del año anterior

	2017 (¹)			2018 (¹)		
	3º trimestre	4º trimestre	Total	1º trimestre	2º trimestre	3º trimestre
Formación bruta de capital fijo	13,0	19,3	11,0	15,7	2,9	-11,2
Construcciones	15,4	19,2	12,4	12,4	5,7	-1,5
Otras construcciones (²)	0,7	28,7	1,7	11,6	9,6	-2,4
Maquinaria y equipo	18,6	32,5	14,0	21,1	4,6	-13,3
Nacional	3,3	20,3	5,8	12,6	-7,5	-18,7
Importado	28,6	41,4	19,3	26,0	12,0	-10,5
Equipo de transporte	-3,0	-16,6	1,9	9,1	-11,6	-36,0
Nacional	-3,9	-1,3	-4,5	11,1	-10,3	-35,3
Importado	-2,1	-30,0	10,2	6,8	-13,1	-36,7
Otros activos fijos (³)	5,4	5,2	3,4	5,9	-2,1	4,9

(¹) Datos preliminares.

(²) Incluye construcción por cuenta propia, construcciones agropecuarias y construcción de pozos petroleros.

(³) Incluye investigación y desarrollo, recursos biológicos cultivados y exploración minera.

Fuente: INDEC.

Cuadro 8. Oferta y demanda globales. Valores trimestrales en millones de pesos a precios corrientes

	2017 (¹)			2018 (¹)		
	3º trimestre	4º trimestre	Total	1º trimestre	2º trimestre	3º trimestre
Producto interno bruto	10.937.240	11.533.613	10.555.846	12.153.969	14.192.895	14.855.466
Importaciones FOB (bienes y servicios reales)	1.588.932	1.631.021	1.460.852	1.860.482	2.159.644	2.724.902
Oferta global	12.526.172	13.164.634	12.016.698	14.014.451	16.352.540	17.580.367
Demanda global	12.526.172	13.164.634	12.016.698	14.014.451	16.352.540	17.580.367
Consumo privado	7.102.098	7.283.660	6.946.163	8.349.950	9.380.052	9.576.226
Consumo público	1.979.623	2.240.541	1.922.616	1.966.290	2.272.241	2.375.449
Exportaciones FOB (bienes y servicios reales)	1.292.238	1.256.388	1.180.309	1.434.724	1.705.199	2.339.244
Formación bruta de capital fijo	1.641.010	1.756.596	1.562.380	1.854.005	2.048.013	2.135.507
Variación de existencias (²)	172.270	413.786	125.268	-65.649	161.300	252.620
Discrepancia estadística (³)	338.933	213.663	279.962	475.131	785.735	901.320

(¹) Datos preliminares.

(²) Incluye variación de existencias de los principales productos agrícolas en proceso y terminados, productos pecuarios, petróleo, productos manufacturados y productos importados.

(³) Incluye variación de existencias no captadas (resto de productos agropecuarios, resto de minería y existencias en locales comerciales de productos nacionales).

Fuente: INDEC.

Cuadro 9. Oferta y demanda globales. Índices de precios implícitos

	2017 (¹)			2018 (¹)		
	3º trimestre	4º trimestre	Total	1º trimestre	2º trimestre	3º trimestre
Producto interno bruto	1.516,6	1.594,9	1.448,9	1.711,4	1.881,0	2.135,4
Importaciones FOB (bienes y servicios reales)	694,6	715,1	681,6	838,0	1.005,2	1.326,1
Oferta global	1.318,6	1.384,0	1.274,5	1.503,4	1.686,9	1.950,9
Demanda global	1.318,6	1.384,0	1.274,5	1.503,4	1.686,9	1.950,9
Consumo privado	1.348,0	1.454,8	1.301,5	1.517,3	1.608,2	1.903,2
Consumo público	1.965,2	2.175,3	1.938,8	2.126,0	2.348,8	2.483,0
Exportaciones FOB (bienes y servicios reales)	857,5	890,0	825,9	1.019,6	1.263,3	1.649,6
Formación bruta de capital fijo	1.050,5	1.098,6	1.050,7	1.225,3	1.345,5	1.539,4
Variación de existencias (²)	///	///	///	///	///	///
Discrepancia estadística (³)	///	///	///	///	///	///

(¹) Datos preliminares.

(²) Incluye variación de existencias de los principales productos agrícolas en proceso y terminados, productos pecuarios, petróleo, productos manufacturados y productos importados.

(³) Incluye variación de existencias no captadas (resto de productos agropecuarios, resto de minería y existencias en locales comerciales de productos nacionales).

Fuente: INDEC.

Cuadro 10. Oferta y demanda globales. Valores trimestrales. Variación porcentual del índice de precios implícitos respecto a igual período del año anterior

	2017 (¹)			2018 (¹)		
	3º trimestre	4º trimestre	Total	1º trimestre	2º trimestre	3º trimestre
Producto interno bruto	24,7	24,1	25,3	27,8	39,6	40,8
Importaciones FOB (bienes y servicios reales)	18,2	9,8	14,6	27,5	54,0	90,9
Oferta global	22,2	20,2	22,6	26,4	40,3	48,0
Demanda global	22,2	20,2	22,6	26,4	40,3	48,0
Consumo privado	22,7	22,7	24,4	26,1	32,2	41,2
Consumo público	25,9	25,9	27,4	23,2	25,7	26,3
Exportaciones FOB (bienes y servicios reales)	13,4	14,4	14,1	32,5	61,4	92,4
Formación bruta de capital fijo	16,2	15,8	17,5	19,4	31,9	46,5
Variación de existencias (²)	///	///	///	///	///	///
Discrepancia estadística (³)	///	///	///	///	///	///

(¹) Datos preliminares.

(²) Incluye variación de existencias de los principales productos agrícolas en proceso y terminados, productos pecuarios, petróleo, productos manufacturados y productos importados.

(³) Incluye variación de existencias no captadas (resto de productos agropecuarios, resto de minería y existencias en locales comerciales de productos nacionales).

Las variaciones que se presentan en este cuadro son aproximadas y no pueden compararse con un índice de precios tipo Laspeyres, debido a que las de los precios implícitos de la oferta y demanda globales son índices Paasche; es decir, miden una canasta de bienes y servicios de ponderaciones móviles. Por lo tanto, cuando se realizan comparaciones respecto a un período distinto de la base (2004), la variación de precios resultante se verá afectada por los cambios en la composición de la canasta de bienes y servicios considerada en cada período.

Fuente: INDEC.

Cuadro 11. Oferta y demanda globales. Porcentaje del PIB a precios corrientes

	2017 (¹)			2018 (¹)		
	3º trimestre	4º trimestre	Total	1º trimestre	2º trimestre	3º trimestre
Producto interno bruto	100,0	100,0	100,0	100,0	100,0	100,0
Importaciones FOB (bienes y servicios reales)	14,5	14,1	13,8	15,3	15,2	18,3
Oferta global	114,5	114,1	113,8	115,3	115,2	118,3
Demanda global	114,5	114,1	113,8	115,3	115,2	118,3
Consumo privado	64,9	63,2	65,8	68,7	66,1	64,5
Consumo público	18,1	19,4	18,2	16,2	16,0	16,0
Exportaciones FOB (bienes y servicios reales)	11,8	10,9	11,2	11,8	12,0	15,7
Formación bruta de capital fijo	15,0	15,2	14,8	15,3	14,4	14,4
Variación de existencias (²)	1,6	3,6	1,2	-0,5	1,1	1,7
Discrepancia estadística (³)	3,1	1,9	2,7	3,9	5,5	6,1

(¹) Datos preliminares.

(²) Incluye variación de existencias de los principales productos agrícolas en proceso y terminados, productos pecuarios, petróleo, productos manufacturados y productos importados.

(³) Incluye variación de existencias no captadas (resto de productos agropecuarios, resto de minería y existencias en locales comerciales de productos nacionales).

Fuente: INDEC.

Cuadro 12. Producto interno bruto por categoría de tabulación. Valores trimestrales en millones de pesos a precios corrientes

	2017 (*)			2018 (*)		
	3º trimestre	4º trimestre	Total	1º trimestre	2º trimestre	3º trimestre
Producto interno bruto	10.937.240	11.533.613	10.555.846	12.153.969	14.192.895	14.855.466
Impuesto a los productos netos de subsidios (a los ingresos brutos, específicos, a los débitos y créditos bancarios, a las exportaciones)	862.695	912.727	830.351	901.499	1.047.568	1.052.961
IVA	810.580	862.696	765.336	970.570	1.048.133	1.172.561
Impuesto a los productos importados (derechos de importación)	79.898	79.359	70.635	87.041	99.867	125.766
Valor agregado bruto a precios básicos	9.184.067	9.678.831	8.889.524	10.194.859	11.997.328	12.504.178
A - Agricultura, ganadería, caza y silvicultura	483.850	507.526	564.555	537.612	1.185.801	640.248
B - Pesca	36.328	23.929	27.494	25.134	47.506	83.656
C - Explotación de minas y canteras	316.579	349.566	314.676	442.197	528.440	605.127
D - Industria manufacturera	1.423.421	1.512.382	1.371.461	1.517.868	1.773.289	1.966.620
E - Electricidad, gas y agua	229.222	188.381	182.544	249.034	296.604	428.099
F - Construcción	453.798	493.547	434.598	523.338	561.395	558.556
G - Comercio mayorista, minorista y reparaciones	1.486.787	1.414.919	1.371.431	1.619.892	1.761.273	1.951.187
H - Hoteles y restaurantes	238.517	254.589	230.909	284.460	265.235	301.513
I - Transporte y comunicaciones	605.805	635.342	601.019	736.162	828.984	873.075
J - Intermediación financiera	417.322	465.152	416.587	494.537	568.203	634.776
K - Actividades inmobiliarias, empresariales y de alquiler	1.087.041	1.204.983	1.024.932	1.196.172	1.319.532	1.494.924
L - Administración pública y defensa; planes de seguridad social de afiliación obligatoria	811.871	992.385	831.259	883.631	967.934	981.254
M - Enseñanza	614.120	661.401	586.094	630.470	703.257	751.878
N - Servicios sociales y de salud	571.539	574.890	549.223	617.831	729.543	728.356
O - Otras actividades de servicios, comunitarias, sociales y personales	326.481	321.202	307.855	349.823	377.640	403.637
P - Hogares privados con servicio doméstico	81.386	78.639	74.889	86.698	82.692	101.271

(*) Datos preliminares.

Fuente: INDEC.

Cuadro 13. Producto interno bruto por categoría de tabulación. Índice de precios implícitos

	2017 (¹)			2018 (¹)		
	3º trimestre	4º trimestre	Total	1º trimestre	2º trimestre	3º trimestre
Producto interno bruto	1.516,6	1.594,9	1.448,9	1.711,4	1.881,0	2.135,4
Impuesto a los productos netos de subsidios (a los ingresos brutos, específicos, a los débitos y créditos bancarios, a las exportaciones)	1.492,4	1.550,6	1.443,0	1.560,7	1.824,6	1.941,4
IVA	1.439,9	1.593,6	1.376,8	1.623,3	1.924,8	2.166,3
Impuesto a los productos importados (derechos de importación)	830,2	779,9	794,8	965,1	1.098,0	1.461,4
Valor agregado bruto a precios básicos	1.537,2	1.613,2	1.465,6	1.746,9	1.893,6	2.160,8
A - Agricultura, ganadería, caza y silvicultura	1.472,7	1.520,6	1.080,6	1.446,1	1.626,9	2.055,1
B - Pesca	962,3	1.110,5	1.075,5	1.194,4	2.250,5	2.064,8
C - Explotación de minas y canteras	1.480,1	1.614,4	1.490,5	2.096,2	2.454,5	2.832,0
D - Industria manufacturera	1.130,8	1.170,1	1.120,9	1.332,7	1.450,2	1.672,8
E - Electricidad, gas y agua	1.818,8	1.561,3	1.460,4	1.935,3	2.329,9	3.351,5
F - Construcción	1.964,4	2.195,6	1.967,9	2.218,6	2.486,5	2.437,6
G - Comercio mayorista, minorista y reparaciones	1.545,2	1.441,5	1.447,9	1.729,1	1.856,0	2.226,6
H - Hoteles y restaurantes	2.071,8	2.133,8	2.026,0	2.393,4	2.473,1	2.715,1
I - Transporte y comunicaciones	1.020,4	1.085,5	1.014,4	1.264,5	1.401,1	1.529,0
J - Intermediación financiera	1.501,4	1.615,7	1.504,6	1.710,2	1.945,5	2.172,2
K - Actividades inmobiliarias, empresariales y de alquiler	1.439,3	1.581,7	1.377,6	1.610,3	1.705,1	1.956,9
L - Administración pública y defensa; planes de seguridad social de afiliación obligatoria	2.452,3	2.956,2	2.505,5	2.661,8	2.939,6	2.979,8
M - Enseñanza	2.252,6	2.409,7	2.177,0	2.371,7	2.589,1	2.735,5
N - Servicios sociales y de salud	2.432,8	2.575,4	2.337,8	2.624,0	2.855,5	3.058,1
O - Otras actividades de servicios, comunitarias, sociales y personales	1.695,3	1.797,2	1.668,4	1.912,4	2.050,6	2.132,6
P - Hogares privados con servicio doméstico	1.891,1	1.873,0	1.783,7	2.034,1	2.058,9	2.379,8

(¹) Datos preliminares.

Fuente: INDEC.

Cuadro 14. Formación bruta de capital fijo. Valores trimestrales en millones de pesos a precios corrientes

	2017 (¹)			2018 (¹)		
	3º trimestre	4º trimestre	Total	1º trimestre	2º trimestre	3º trimestre
Formación bruta de capital fijo	1.641.010	1.756.596	1.562.380	1.854.005	2.048.013	2.135.507
Construcciones	771.277	842.972	734.517	878.544	952.062	1.023.070
Otras construcciones (²)	165.192	140.107	162.731	221.848	249.647	209.813
Maquinaria y equipo	504.291	575.544	474.133	552.298	598.082	690.407
Nacional	246.584	312.468	246.067	252.042	275.578	291.444
Importado	257.707	263.076	228.066	300.257	322.505	398.964
Equipo de transporte	193.748	190.640	184.538	193.694	239.756	203.594
Nacional	118.559	124.881	116.153	126.532	144.765	120.014
Importado	75.188	65.759	68.385	67.162	94.991	83.580
Otros activos fijos (³)	6.501	7.333	6.460	7.620	8.465	8.623

(¹) Datos preliminares.

(²) Incluye construcción por cuenta propia, construcciones agropecuarias y construcción de pozos petroleros.

(³) Incluye investigación y desarrollo, recursos biológicos cultivados y exploración minera.

Fuente: INDEC.

Cuadro 15. Formación bruta de capital fijo. Índice de precios implícitos

	2017 (¹)			2018 (¹)		
	3º trimestre	4º trimestre	Total	1º trimestre	2º trimestre	3º trimestre
Formación bruta de capital fijo	1.050,5	1.098,6	1.050,7	1.225,3	1.345,5	1.539,4
Construcciones	1.335,7	1.423,4	1.334,5	1.545,4	1.712,0	1.798,1
Otras construcciones (²)	1.876,1	1.781,6	2.050,3	2.865,2	2.799,1	2.442,4
Maquinaria y equipo	732,7	777,3	717,7	810,6	877,6	1.157,1
Nacional	1.044,7	1.104,4	1.016,5	1.094,9	1.216,3	1.519,0
Importado	569,8	575,0	544,9	665,5	708,9	985,5
Equipo de transporte	954,7	1.047,7	965,1	1.074,8	1.263,8	1.566,7
Nacional	1.168,8	1.241,5	1.155,3	1.301,6	1.433,0	1.827,4
Importado	740,8	808,1	754,2	809,1	1.071,1	1.300,3
Otros activos fijos (³)	1.181,5	1.290,5	1.180,7	1.346,0	1.489,0	1.501,4

(¹) Datos preliminares.

(²) Incluye construcción por cuenta propia, construcciones agropecuarias y construcción de pozos petroleros.

(³) Incluye investigación y desarrollo, recursos biológicos cultivados y exploración minera.

Fuente: INDEC.

Anexo de enlaces

Series trimestrales de oferta y demanda globales. Años 2004-2018

http://www.indec.gob.ar/ftp/cuadros/economia/sh_oferta_demanda_12_18.xls

Series trimestrales desestacionalizadas de oferta y demanda globales. Años 2004-2018

http://www.indec.gob.ar/ftp/cuadros/economia/sh_oferta_demanda_desest_12_18.xls

Series por sector de actividad económica: valor bruto de producción y valor agregado bruto. Años 2004-2018, por trimestre

http://www.indec.gob.ar/ftp/cuadros/economia/sh_VBP_VAB_12_18.xls

Metodología INDEC n° 21, Cuentas Nacionales: Metodología de estimación

http://www.indec.gob.ar/ftp/cuadros/economia/metodologia_21_cuentas_nacionales.pdf