



# Cuentas nacionales

vol. 3 n° 22



## Informe de avance del nivel de actividad

Tercer trimestre de 2019

# Informes técnicos. Vol. 3, nº 228

ISSN 2545-6636

## Cuentas nacionales. Vol. 3, nº 22

Informe de avance del nivel de actividad

Tercer trimestre de 2019

ISSN 2545-6695

Instituto Nacional de Estadística y Censos (INDEC)

Queda hecho el depósito que fija la ley nº 11.723



Esta publicación utiliza una licencia Creative Commons.  
Se permite su reproducción con atribución de la fuente.

Responsabilidad intelectual: Mag. Marisa Wierny, Lic. Alejandro Ocaranza y  
Lic. Susana Kidyba

Responsabilidad editorial: Mag. Pedro Lines

Directora de la publicación: Mag. Silvina Viazzi

Coordinación de producción editorial: Lic. Marcelo Costanzo

Buenos Aires, diciembre de 2019

### Publicaciones del INDEC

Las publicaciones editadas por el Instituto Nacional de Estadística y Censos pueden ser consultadas en [www.indec.gov.ar](http://www.indec.gov.ar) y en el Centro Estadístico de Servicios, ubicado en Av. Presidente Julio A. Roca 609 C1067ABB, Ciudad Autónoma de Buenos Aires, Argentina. El horario de atención al público es de 9:30 a 16:00.

También pueden solicitarse al teléfono (54-11) 5031-4632

Correo electrónico: [ces@indec.gov.ar](mailto:ces@indec.gov.ar)

Sitio web: [www.indec.gov.ar](http://www.indec.gov.ar)

Twitter: [@INDECArgentina](https://twitter.com/INDECArgentina)

Facebook: [/INDECArgentina](https://www.facebook.com/INDECArgentina)

Instagram: [@indecargentina](https://www.instagram.com/indecargentina)

Calendario anual anticipado de informes:

<http://www.indec.gov.ar/indec/web/Calendario-Fecha-0>



#### Signos convencionales:

- \* Dato provisorio
- ° Dato estimado por extrapolación, proyección o imputación
- Cero absoluto
- . Dato no registrado
- ... Dato no disponible a la fecha de presentación de los resultados
- /// Dato que no corresponde presentar
- s Dato confidencial por aplicación de las reglas del secreto estadístico

Índice	Pág.
<b>Gráfico</b>	
<b>Gráfico 1.</b> Producto interno bruto, en miles de millones de pesos a precios de 2004 .....	3
<b>Cuadros</b>	
<b>Cuadro 1.</b> Oferta y demanda globales. Valores trimestrales en millones de pesos a precios de 2004 .....	6
<b>Cuadro 2.</b> Oferta y demanda globales. Valores trimestrales. Variación porcentual respecto a igual período del año anterior .....	6
<b>Cuadro 3.</b> Oferta y demanda globales. Porcentaje del PIB a precios constantes .....	6
<b>Cuadro 4.</b> Producto interno bruto, por categoría de tabulación. Valores trimestrales en millones de pesos a precios de 2004 .....	7
<b>Cuadro 5.</b> Producto interno bruto, por categoría de tabulación. Valores trimestrales. Variación porcentual respecto a igual período del año anterior .....	8
<b>Cuadro 6.</b> Formación bruta de capital fijo. Valores trimestrales en millones de pesos a precios de 2004 .....	8
<b>Cuadro 7.</b> Formación bruta de capital fijo. Valores trimestrales. Variación porcentual respecto a igual período del año anterior .....	9
<b>Cuadro 8.</b> Oferta y demanda globales. Valores trimestrales en millones de pesos a precios corrientes.....	9
<b>Cuadro 9.</b> Oferta y demanda globales. Índices de precios implícitos .....	10
<b>Cuadro 10.</b> Oferta y demanda globales. Valores trimestrales. Variación porcentual del índice de precios implícitos respecto a igual período del año anterior .....	10
<b>Cuadro 11.</b> Oferta y demanda globales. Porcentaje del PIB a precios corrientes .....	11
<b>Cuadro 12.</b> Producto interno bruto, por categoría de tabulación. Valores trimestrales en millones de pesos a precios corrientes .....	11
<b>Cuadro 13.</b> Producto interno bruto, por categoría de tabulación. Índice de precios implícitos .....	12
<b>Cuadro 14.</b> Formación bruta de capital fijo. Valores trimestrales en millones de pesos a precios corrientes.....	12
<b>Cuadro 15.</b> Formación bruta de capital fijo. Índice de precios implícitos....	13
<b>Anexo de enlaces</b>	
Series trimestrales de oferta y demanda globales. Años 2004-2019 .....	13
Series trimestrales desestacionalizadas de oferta y demanda globales. Años 2004-2019 .....	13
Series por sector de actividad económica: valor bruto de producción y valor agregado bruto. Años 2004-2019, por trimestre.....	13
Metodología INDEC nº 21, Cuentas Nacionales:	
Metodología de estimación.....	13

## Informe de avance del nivel de actividad

Tercer trimestre de 2019

### I. Estimaciones preliminares del PIB para el tercer trimestre de 2019

En el tercer trimestre de 2019 la estimación preliminar del producto interno bruto (PIB) muestra un decrecimiento de 1,7% con relación al mismo período del año anterior.

El PIB desestacionalizado del tercer trimestre de 2019, con respecto al segundo trimestre de 2019, arroja una variación de 0,9%, mientras que la tendencia ciclo muestra una variación negativa de 0,4%.

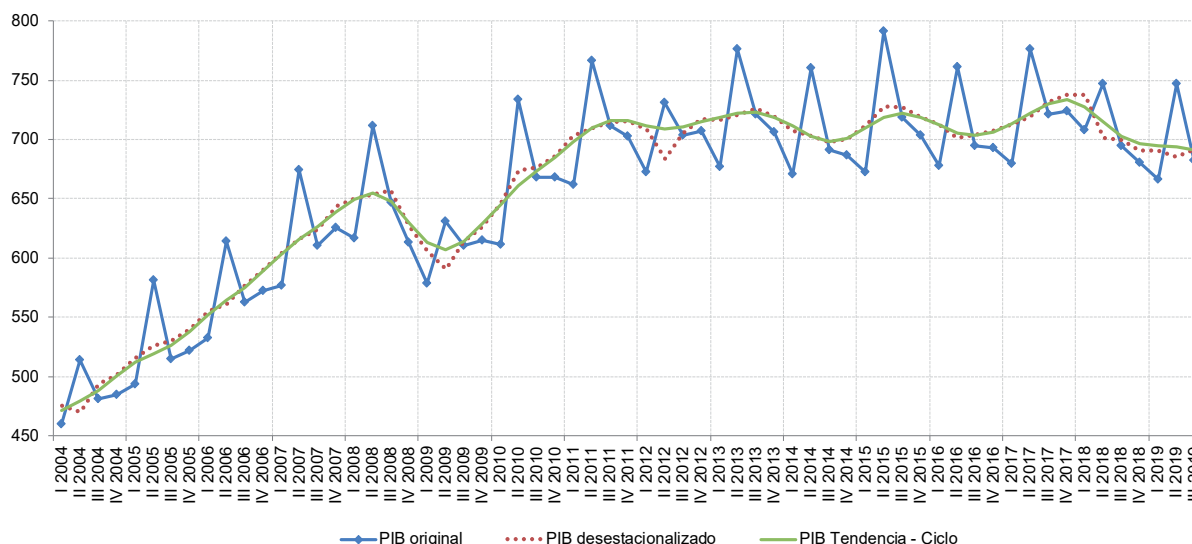
#### Producto interno bruto, variación porcentual

Período	Respecto al trimestre anterior (desestacionalizado)	Respecto al trimestre anterior (tendencia-ciclo)	Igual trimestre año anterior	Acumulado del año respecto a igual acumulado del año anterior
%				
<b>2018 (*)</b>				
Tercer trimestre	-0,2	-1,6	-3,7	-1,3
Cuarto trimestre	-1,2	-0,9	-6,1	-2,5
<b>2019 (*)</b>				
Primer trimestre	-0,1	-0,3	-5,8	-5,8
Segundo trimestre	-0,7	0,3	0,0	-2,8
Tercer trimestre	0,9	-0,4	-1,7	-2,5

(\*) Datos preliminares.

Fuente: INDEC, Dirección Nacional de Cuentas Nacionales.

Gráfico 1. Producto interno bruto, en miles de millones de pesos a precios de 2004



Fuente: INDEC, Dirección Nacional de Cuentas Nacionales.

## II. Estimaciones preliminares de la oferta y la demanda globales del tercer trimestre de 2019

La evolución macroeconómica del tercer trimestre de 2019 determinó, de acuerdo con las estimaciones preliminares, una variación en la **oferta global**, medida a precios del año 2004, de -4,4% con respecto al mismo período del año anterior, debido a la baja de 1,7% del **PIB** y a la variación de -13,4% en las **importaciones de bienes y servicios reales**.

En la **demanda global** se observó una disminución de 10,2% en la **formación bruta de capital fijo**, el **consumo privado** cayó 4,9%, el **consumo público** 0,9% y las **exportaciones de bienes y servicios reales** registraron un crecimiento de 14,2 %.

En términos desestacionalizados, con respecto al segundo trimestre de 2019, las **importaciones** crecieron 1,3%, el **consumo privado** registró una suba de 0,3%, el **consumo público** cayó 0,1%, la **formación bruta de capital fijo** mantuvo su nivel mientras que las **exportaciones** se expandieron 2,0%.

### Oferta y demanda globales, variación porcentual

	3° trimestre 2019 (1)	
	Interanual	Desestacionalizado
<b>Producto interno bruto</b>	<b>-1,7</b>	<b>0,9</b>
Importaciones FOB ( bienes y servicios reales)	-13,4	1,3
<b>Oferta global</b>	<b>-4,4</b>	
<b>Demanda global</b>	<b>-4,4</b>	
Consumo privado	-4,9	0,3
Consumo público	-0,9	-0,1
Exportaciones FOB (bienes y servicios reales)	14,2	2,0
Formación bruta de capital fijo	-10,2	0,0
Variación de existencias (2)	///	///
Discrepancia estadística (3)	///	///

(1) Datos preliminares.

(2) Incluye variación de existencias de los principales productos agrícolas en proceso y terminados, productos pecuarios, petróleo, productos manufacturados y productos importados.

(3) Incluye variación de existencias no captadas (resto de productos agropecuarios, resto de minería y existencias en locales comerciales de productos nacionales).

Fuente: INDEC, Dirección Nacional de Cuentas Nacionales.

## III. Estimación preliminar de la formación bruta de capital fijo del tercer trimestre de 2019

La **formación bruta de capital fijo**, según estimaciones preliminares, experimentó en el tercer trimestre del año 2019 una disminución de 10,2% respecto del mismo período del año anterior. Esta caída se debió al decrecimiento de 5,4% de la inversión en **construcciones**, a la suba de 6,8% de **otras construcciones**, a la disminución de 14% en **maquinaria y equipo** y al decrecimiento de 26,2% en **equipo de transporte**. Dentro de **maquinaria y equipo**, el componente **nacional** cayó 9,1% y el componente **importado** 16,6%. En **equipo de transporte** el componente **nacional** se retrotrajo 4,6% y el **importado** decreció 50,9% (cuadro 7).

#### IV. Estimaciones preliminares del VAB a precios básicos desagregado por sector de actividad económica (cuadro 5)

El valor agregado del sector **agricultura, ganadería, caza y silvicultura** creció 12,2% en el tercer trimestre con respecto a igual lapso del año anterior.

El valor agregado del sector **pesca** observó un decrecimiento interanual de 17,1%.

El valor agregado de **explotación de minas y canteras** creció 3%.

La **industria manufacturera** registró una baja en el nivel de actividad de 4,7%.

El nivel de actividad del sector **electricidad, gas y agua** decreció 2,4% durante el tercer trimestre de 2019 con respecto al mismo trimestre del año 2018.

La actividad de la **construcción** tuvo una baja de 4,8% en el tercer trimestre.

El sector **comercio mayorista y minorista, y reparaciones** tuvo una caída de 5,5%.

El sector **hoteles y restaurantes** registró una suba de 1,6%.

El sector **transporte y comunicaciones** mostró un crecimiento de 0,2%.

Durante el transcurso del tercer trimestre del año 2019, la actividad de **intermediación financiera** observó un decrecimiento de 14,2%.

El sector **actividades inmobiliarias, empresariales y de alquiler** experimentó un crecimiento de 0,9%.

El sector **administración pública, defensa y planes de seguridad social de afiliación obligatoria** presentó una suba de 0,5%.

El sector **de enseñanza** mostró un aumento de 0,9%.

Los **servicios sociales y de salud** tuvieron un incremento de 0,4%.

El sector **otras actividades de servicios comunitarios, sociales y personales** decreció 2,4%.

El sector **hogares privados con servicio doméstico** registró un crecimiento de 4,9%.

**Cuadro 1. Oferta y demanda globales. Valores trimestrales en millones de pesos a precios de 2004**

	2018 <sup>(1)</sup>			2019 <sup>(1)</sup>		
	3º trimestre	4º trimestre	Total	1º trimestre	2º trimestre	3º trimestre
<b>Producto interno bruto</b>	<b>694.578</b>	<b>680.215</b>	<b>707.330</b>	<b>666.285</b>	<b>746.974</b>	<b>682.705</b>
Importaciones FOB (bienes y servicios reales)	205.716	171.392	205.010	167.694	170.109	178.238
<b>Oferta global</b>	<b>900.294</b>	<b>851.606</b>	<b>912.339</b>	<b>833.979</b>	<b>917.083</b>	<b>860.943</b>
<b>Demanda global</b>	<b>900.294</b>	<b>851.606</b>	<b>912.339</b>	<b>833.979</b>	<b>917.083</b>	<b>860.943</b>
Consumo privado	501.405	460.148	524.921	504.648	531.077	476.613
Consumo público	95.322	99.992	95.632	90.544	94.405	94.453
Exportaciones FOB (bienes y servicios reales)	142.752	154.811	143.835	144.255	156.490	163.054
Formación bruta de capital fijo	140.202	121.314	140.538	112.980	123.345	125.880
Variación de existencias <sup>(2)</sup>	6.715	14.508	432	-18.804	-7.908	10.787
Discrepancia estadística <sup>(3)</sup>	13.900	834	6.981	355	19.674	-9.844

<sup>(1)</sup> Datos preliminares.

<sup>(2)</sup> Incluye variación de existencias de los principales productos agrícolas en proceso y terminados, productos pecuarios, petróleo, productos manufacturados y productos importados. En los años definitivos se incluye discrepancia estadística.

<sup>(3)</sup> Incluye variación de existencias no captadas (resto de productos agropecuarios, resto de minería y existencias en locales comerciales de productos nacionales).

Fuente: INDEC, Dirección Nacional de Cuentas Nacionales.

**Cuadro 2. Oferta y demanda globales. Valores trimestrales. Variación porcentual respecto a igual período del año anterior**

	2018 <sup>(1)</sup>			2019 <sup>(1)</sup>		
	3º trimestre	4º trimestre	Total	1º trimestre	2º trimestre	3º trimestre
<b>Producto interno bruto</b>	<b>-3,7</b>	<b>-6,1</b>	<b>-2,5</b>	<b>-5,8</b>	<b>0,0</b>	<b>-1,7</b>
Importaciones FOB (bienes y servicios reales)	-10,2	-24,6	-4,7	-25,1	-22,4	-13,4
<b>Oferta global</b>	<b>-5,2</b>	<b>-10,5</b>	<b>-3,0</b>	<b>-10,5</b>	<b>-5,1</b>	<b>-4,4</b>
<b>Demanda global</b>	<b>-5,2</b>	<b>-10,5</b>	<b>-3,0</b>	<b>-10,5</b>	<b>-5,1</b>	<b>-4,4</b>
Consumo privado	-5,4	-9,4	-2,4	-9,9	-8,2	-4,9
Consumo público	-4,2	-5,3	-3,3	-0,5	-1,9	-0,9
Exportaciones FOB (bienes y servicios reales)	-6,2	7,8	-0,7	1,4	15,4	14,2
Formación bruta de capital fijo	-11,7	-24,4	-5,7	-24,5	-18,3	-10,2
Variación de existencias <sup>(2)</sup>	///	///	///	///	///	///
Discrepancia estadística <sup>(3)</sup>	///	///	///	///	///	///

<sup>(1)</sup> Datos preliminares.

<sup>(2)</sup> Incluye variación de existencias de los principales productos agrícolas en proceso y terminados, productos pecuarios, petróleo, productos manufacturados y productos importados. En los años definitivos se incluye discrepancia estadística.

<sup>(3)</sup> Incluye variación de existencias no captadas (resto de productos agropecuarios, resto de minería y existencias en locales comerciales de productos nacionales).

Fuente: INDEC, Dirección Nacional de Cuentas Nacionales.

**Cuadro 3. Oferta y demanda globales. Porcentaje del PIB a precios constantes**

	2018 <sup>(1)</sup>			2019 <sup>(1)</sup>		
	3º trimestre	4º trimestre	Total	1º trimestre	2º trimestre	3º trimestre
<b>Producto interno bruto</b>	<b>100,0</b>	<b>100,0</b>	<b>100,0</b>	<b>100,0</b>	<b>100,0</b>	<b>100,0</b>
Importaciones FOB (bienes y servicios reales)	29,6	25,2	29,0	25,2	22,8	26,1
<b>Oferta global</b>	<b>129,6</b>	<b>125,2</b>	<b>129,0</b>	<b>125,2</b>	<b>122,8</b>	<b>126,1</b>
<b>Demanda global</b>	<b>129,6</b>	<b>125,2</b>	<b>129,0</b>	<b>125,2</b>	<b>122,8</b>	<b>126,1</b>
Consumo privado	72,2	67,6	74,2	75,7	71,1	69,8
Consumo público	13,7	14,7	13,5	13,6	12,6	13,8
Exportaciones FOB (bienes y servicios reales)	20,6	22,8	20,3	21,7	20,9	23,9
Formación bruta de capital fijo	20,2	17,8	19,9	17,0	16,5	18,4
Variación de existencias <sup>(2)</sup>	1,0	2,1	0,1	-2,8	-1,1	1,6
Discrepancia estadística <sup>(3)</sup>	2,0	0,1	1,0	0,1	2,6	-1,4

<sup>(1)</sup> Datos preliminares.

<sup>(2)</sup> Incluye variación de existencias de los principales productos agrícolas en proceso y terminados, productos pecuarios, petróleo, productos manufacturados y productos importados. En los años definitivos se incluye discrepancia estadística.

<sup>(3)</sup> Incluye variación de existencias no captadas (resto de productos agropecuarios, resto de minería y existencias en locales comerciales de productos nacionales).

Fuente: INDEC, Dirección Nacional de Cuentas Nacionales.

**Cuadro 4. Producto interno bruto, por categoría de tabulación. Valores trimestrales en millones de pesos a precios de 2004**

	2018 (*)			2019 (*)		
	3º trimestre	4º trimestre	Total	1º trimestre	2º trimestre	3º trimestre
<b>Producto interno bruto</b>	<b>694.578</b>	<b>680.215</b>	<b>707.330</b>	<b>666.285</b>	<b>746.974</b>	<b>682.705</b>
Impuesto a los productos netos de subsidios (a los ingresos brutos, específicos, a los débitos y créditos bancarios, a las exportaciones)	54.208	56.726	56.468	54.459	56.638	56.798
IVA	53.350	49.747	54.010	54.252	50.949	51.179
Impuesto a los productos importados (derechos de importación)	8.672	6.897	8.439	6.346	6.619	7.217
<b>Valor agregado bruto a precios básicos</b>	<b>578.349</b>	<b>566.845</b>	<b>588.412</b>	<b>551.228</b>	<b>632.769</b>	<b>567.511</b>
A - Agricultura, ganadería, caza y silvicultura	31.601	35.228	43.710	40.089	100.796	35.471
B - Pesca	4.086	2.457	2.695	2.251	2.044	3.387
C - Explotación de minas y canteras	21.357	21.192	21.288	20.885	21.785	21.994
D - Industria manufacturera	117.405	112.617	115.220	99.093	110.877	111.925
E - Electricidad, gas y agua	12.700	11.740	12.497	12.207	11.831	12.398
F - Construcción	22.875	20.688	22.440	22.141	21.462	21.785
G - Comercio mayorista, minorista y reparaciones	86.944	85.762	89.683	81.216	84.037	82.129
H - Hoteles y restaurantes	11.420	11.907	11.470	11.534	10.687	11.605
I - Transporte y comunicaciones	56.922	55.669	57.378	55.774	59.260	57.038
J - Intermediación financiera	29.348	27.703	28.779	26.181	25.235	25.188
K - Actividades inmobiliarias, empresariales y de alquiler	75.807	76.050	75.973	72.973	75.872	76.459
L - Administración pública y defensa; planes de seguridad social de afiliación obligatoria	33.029	33.184	33.206	33.192	33.341	33.191
M - Enseñanza	27.680	27.836	27.352	26.881	27.476	27.918
N - Servicios sociales y de salud	23.836	22.536	23.905	23.710	25.631	23.920
O - Otras actividades de servicios, comunitarias, sociales y personales	19.007	17.876	18.470	18.289	18.058	18.560
P - Hogares privados con servicio doméstico	4.333	4.399	4.345	4.813	4.376	4.544

(\*) Datos preliminares.

Fuente: INDEC, Dirección Nacional de Cuentas Nacionales.

**Cuadro 5. Producto interno bruto, por categoría de tabulación. Valores trimestrales. Variación porcentual respecto a igual período del año anterior**

	2018 (¹)			2019 (¹)		
	3º trimestre	4º trimestre	Total	1º trimestre	2º trimestre	3º trimestre
<b>Producto interno bruto</b>	<b>-3,7</b>	<b>-6,1</b>	<b>-2,5</b>	<b>-5,8</b>	<b>0,0</b>	<b>-1,7</b>
Impuesto a los productos netos de subsidios (a los ingresos brutos, específicos, a los débitos y créditos bancarios, a las exportaciones)	-6,3	-3,8	-1,8	-5,8	-0,9	4,8
IVA	-4,0	-8,2	-2,0	-8,6	-4,9	-4,1
Impuesto a los productos importados (derechos de importación)	-10,4	-30,6	-4,8	-30,2	-27,3	-16,8
<b>Valor agregado bruto a precios básicos</b>	<b>-3,3</b>	<b>-5,7</b>	<b>-2,6</b>	<b>-5,2</b>	<b>0,9</b>	<b>-1,9</b>
A - Agricultura, ganadería, caza y silvicultura	-4,0	3,0	-15,3	8,2	42,1	12,2
B - Pesca	8,2	14,0	5,4	6,0	-3,3	-17,1
C - Explotación de minas y canteras	-0,1	-2,3	0,8	-0,9	1,2	3,0
D - Industria manufacturera	-7,5	-12,5	-5,0	-10,9	-7,3	-4,7
E - Electricidad, gas y agua	0,9	-2,7	0,2	-5,1	-6,7	-2,4
F - Construcción	-1,0	-8,6	1,4	-6,2	-5,0	-4,8
G - Comercio mayorista, minorista y reparaciones	-9,2	-12,5	-4,3	-12,7	-9,6	-5,5
H - Hoteles y restaurantes	-2,6	-2,6	-0,4	-2,8	0,0	1,6
I - Transporte y comunicaciones	-3,6	-4,4	-2,8	-4,4	1,1	0,2
J - Intermediación financiera	5,7	-3,6	4,0	-9,4	-13,5	-14,2
K - Actividades inmobiliarias, empresariales y de alquiler	0,8	-1,3	2,2	-2,0	-2,2	0,9
L - Administración pública y defensa; planes de seguridad social de afiliación obligatoria	-0,7	-0,8	-0,3	-0,6	0,3	0,5
M - Enseñanza	1,0	1,2	1,4	1,1	0,6	0,9
N - Servicios sociales y de salud	1,3	0,8	1,6	0,3	0,1	0,4
O - Otras actividades de servicios, comunitarias, sociales y personales	-1,1	-0,7	-0,3	-2,1	-1,4	-2,4
P - Hogares privados con servicio doméstico	2,4	4,3	3,9	6,9	5,5	4,9

(¹) Datos preliminares.

Fuente: INDEC, Dirección Nacional de Cuentas Nacionales.

**Cuadro 6. Formación bruta de capital fijo. Valores trimestrales en millones de pesos a precios de 2004**

	2018 (¹)			2019 (¹)		
	3º trimestre	4º trimestre	Total	1º trimestre	2º trimestre	3º trimestre
<b>Formación bruta de capital fijo</b>	<b>140.202</b>	<b>121.314</b>	<b>140.538</b>	<b>112.980</b>	<b>123.345</b>	<b>125.880</b>
Construcciones	56.859	51.111	55.105	51.181	51.566	53.763
Otras construcciones (²)	8.532	7.338	8.113	7.391	9.565	9.116
Maquinaria y equipo	62.239	51.835	62.532	46.014	52.877	53.538
Nacional	21.567	19.629	22.120	14.085	19.223	19.606
Importado	40.672	32.206	40.412	31.930	33.654	33.932
Equipo de transporte	11.991	10.429	14.202	7.779	8.727	8.847
Nacional	6.404	6.902	8.126	4.557	5.547	6.106
Importado	5.588	3.527	6.076	3.223	3.180	2.741
Otros activos fijos (³)	581	601	586	615	610	617

(¹) Datos preliminares.

(²) Incluye construcción por cuenta propia, construcciones agropecuarias y construcción de pozos petroleros.

(³) Incluye investigación y desarrollo, recursos biológicos cultivados y exploración minera.

Fuente: INDEC, Dirección Nacional de Cuentas Nacionales.



**Cuadro 7. Formación bruta de capital fijo. Valores trimestrales. Variación porcentual respecto a igual período del año anterior**

	2018 <sup>(1)</sup>			2019 <sup>(1)</sup>		
	3º trimestre	4º trimestre	Total	1º trimestre	2º trimestre	3º trimestre
<b>Formación bruta de capital fijo</b>	<b>-11,7</b>	<b>-24,4</b>	<b>-5,7</b>	<b>-24,5</b>	<b>-18,3</b>	<b>-10,2</b>
Construcciones	-1,5	-13,9	0,1	-10,0	-7,3	-5,4
Otras construcciones <sup>(2)</sup>	-2,6	-7,3	2,5	-4,2	7,8	6,8
Maquinaria y equipo	-14,2	-30,5	-6,9	-31,6	-23,2	-14,0
Nacional	-20,9	-32,9	-14,3	-37,5	-22,4	-9,1
Importado	-10,2	-28,9	-2,2	-28,6	-23,6	-16,6
Equipo de transporte	-37,4	-42,6	-22,4	-55,2	-48,7	-26,2
Nacional	-36,1	-30,7	-17,5	-51,1	-43,9	-4,6
Importado	-38,9	-57,0	-28,0	-60,0	-55,4	-50,9
Otros activos fijos <sup>(3)</sup>	4,4	4,7	5,3	5,6	4,9	6,1

(1) Datos preliminares.

(2) Incluye construcción por cuenta propia, construcciones agropecuarias y construcción de pozos petroleros.

(3) Incluye investigación y desarrollo, recursos biológicos cultivados y exploración minera.

Fuente: INDEC, Dirección Nacional de Cuentas Nacionales.

**Cuadro 8. Oferta y demanda globales. Valores trimestrales en millones de pesos a precios corrientes**

	2018 <sup>(1)</sup>			2019 <sup>(1)</sup>		
	3º trimestre	4º trimestre	Total	1º trimestre	2º trimestre	3º trimestre
<b>Producto interno bruto</b>	<b>14.960.938</b>	<b>16.923.845</b>	<b>14.605.790</b>	<b>17.555.535</b>	<b>21.466.179</b>	<b>22.246.374</b>
Importaciones FOB (bienes y servicios reales)	2.737.376	2.751.783	2.398.260	2.755.043	3.070.771	3.706.871
<b>Oferta global</b>	<b>17.698.314</b>	<b>19.675.628</b>	<b>17.004.051</b>	<b>20.310.578</b>	<b>24.536.950</b>	<b>25.953.245</b>
<b>Demanda global</b>	<b>17.698.314</b>	<b>19.675.628</b>	<b>17.004.051</b>	<b>20.310.578</b>	<b>24.536.950</b>	<b>25.953.245</b>
Consumo privado	9.695.208	10.264.398	9.507.619	12.237.525	13.692.763	14.450.716
Consumo público	2.297.568	2.903.139	2.348.423	2.662.390	3.142.940	3.330.842
Exportaciones FOB (bienes y servicios reales)	2.352.990	2.820.184	2.085.782	2.761.112	3.426.730	3.977.799
Formación bruta de capital fijo	2.222.640	2.243.725	2.106.132	2.364.294	2.781.903	3.134.245
Variación de existencias <sup>(2)</sup>	241.741	484.263	219.986	-319.964	107.953	425.900
Discrepancia estadística <sup>(3)</sup>	888.166	959.919	736.108	605.222	1.384.661	633.744

(1) Datos preliminares.

(2) Incluye variación de existencias de los principales productos agrícolas en proceso y terminados, productos pecuarios, petróleo, productos manufacturados y productos importados. En los años definitivos se incluye discrepancia estadística.

(3) Incluye variación de existencias no captadas (resto de productos agropecuarios, resto de minería y existencias en locales comerciales de productos nacionales).

Fuente: INDEC, Dirección Nacional de Cuentas Nacionales.

**Cuadro 9. Oferta y demanda globales. Índices de precios implícitos**

	2018 <sup>(1)</sup>			2019 <sup>(1)</sup>		
	3º trimestre	4º trimestre	Total	1º trimestre	2º trimestre	3º trimestre
<b>Producto interno bruto</b>	<b>2.154,0</b>	<b>2.488,0</b>	<b>2.064,9</b>	<b>2.634,8</b>	<b>2.873,8</b>	<b>3.258,6</b>
Importaciones FOB (bienes y servicios reales)	1.330,7	1.605,6	1.169,8	1.642,9	1.805,2	2.079,7
<b>Oferta global</b>	<b>1.965,8</b>	<b>2.310,4</b>	<b>1.863,8</b>	<b>2.435,4</b>	<b>2.675,5</b>	<b>3.014,5</b>
<b>Demanda global</b>	<b>1.965,8</b>	<b>2.310,4</b>	<b>1.863,8</b>	<b>2.435,4</b>	<b>2.675,5</b>	<b>3.014,5</b>
Consumo privado	1.933,6	2.230,7	1.811,2	2.425,0	2.578,3	3.032,0
Consumo público	2.410,3	2.903,4	2.455,7	2.940,4	3.329,2	3.526,5
Exportaciones FOB (bienes y servicios reales)	1.648,3	1.821,7	1.450,1	1.914,0	2.189,8	2.439,6
Formación bruta de capital fijo	1.585,3	1.849,5	1.498,6	2.092,7	2.255,4	2.489,9
Variación de existencias <sup>(2)</sup>	///	///	///	///	///	///
Discrepancia estadística <sup>(3)</sup>	///	///	///	///	///	///

<sup>(1)</sup> Datos preliminares.

<sup>(2)</sup> Incluye variación de existencias de los principales productos agrícolas en proceso y terminados, productos pecuarios, petróleo, productos manufacturados y productos importados. En los años definitivos se incluye discrepancia estadística.

<sup>(3)</sup> Incluye variación de existencias no captadas (resto de productos agropecuarios, resto de minería y existencias en locales comerciales de productos nacionales).

Fuente: INDEC, Dirección Nacional de Cuentas Nacionales.

**Cuadro 10. Oferta y demanda globales. Valores trimestrales. Variación porcentual del índice de precios implícitos respecto a igual período del año anterior**

	2018 <sup>(1)</sup>			2019 <sup>(1)</sup>		
	3º trimestre	4º trimestre	Total	1º trimestre	2º trimestre	3º trimestre
<b>Producto interno bruto</b>	<b>40,3</b>	<b>54,0</b>	<b>40,7</b>	<b>51,6</b>	<b>50,7</b>	<b>51,3</b>
Importaciones FOB (bienes y servicios reales)	89,1	118,0	69,2	93,0	79,9	56,3
<b>Oferta global</b>	<b>47,3</b>	<b>64,4</b>	<b>44,5</b>	<b>59,7</b>	<b>57,2</b>	<b>53,3</b>
<b>Demanda global</b>	<b>47,3</b>	<b>64,4</b>	<b>44,5</b>	<b>59,7</b>	<b>57,2</b>	<b>53,3</b>
Consumo privado	40,4	54,6	38,0	57,2	58,1	56,8
Consumo público	26,6	38,0	29,1	36,4	43,6	46,3
Exportaciones FOB (bienes y servicios reales)	92,4	104,6	75,4	88,1	72,3	48,0
Formación bruta de capital fijo	46,5	62,9	39,4	63,4	66,8	57,1
Variación de existencias <sup>(2)</sup>	///	///	///	///	///	///
Discrepancia estadística <sup>(3)</sup>	///	///	///	///	///	///

<sup>(1)</sup> Datos preliminares.

<sup>(2)</sup> Incluye variación de existencias de los principales productos agrícolas en proceso y terminados, productos pecuarios, petróleo, productos manufacturados y productos importados. En los años definitivos se incluye discrepancia estadística.

<sup>(3)</sup> Incluye variación de existencias no captadas (resto de productos agropecuarios, resto de minería y existencias en locales comerciales de productos nacionales).

Las variaciones que se presentan en este cuadro son aproximadas y no pueden compararse con un índice de precios tipo Laspeyres, debido a que las de los precios implícitos de la oferta y demanda globales son índices Paasche; es decir, miden una canasta de bienes y servicios de ponderaciones móviles. Por lo tanto, cuando se realizan comparaciones respecto a un período distinto de la base (2004), la variación de precios resultante se verá afectada por los cambios en la composición de la canasta de bienes y servicios considerada en cada período.

Fuente: INDEC, Dirección Nacional de Cuentas Nacionales.

**Cuadro 11. Oferta y demanda globales. Porcentaje del PIB a precios corrientes**

	2018 (1)			2019 (1)		
	3º trimestre	4º trimestre	Total	1º trimestre	2º trimestre	3º trimestre
<b>Producto interno bruto</b>	<b>100,0</b>	<b>100,0</b>	<b>100,0</b>	<b>100,0</b>	<b>100,0</b>	<b>100,0</b>
Importaciones FOB (bienes y servicios reales)	18,3	16,3	16,4	15,7	14,3	16,7
<b>Oferta global</b>	<b>118,3</b>	<b>116,3</b>	<b>116,4</b>	<b>115,7</b>	<b>114,3</b>	<b>116,7</b>
<b>Demanda global</b>	<b>118,3</b>	<b>116,3</b>	<b>116,4</b>	<b>115,7</b>	<b>114,3</b>	<b>116,7</b>
Consumo privado	64,8	60,7	65,1	69,7	63,8	65,0
Consumo público	15,4	17,2	16,1	15,2	14,6	15,0
Exportaciones FOB (bienes y servicios reales)	15,7	16,7	14,3	15,7	16,0	17,9
Formación bruta de capital fijo	14,9	13,3	14,4	13,5	13,0	14,1
Variación de existencias (2)	1,6	2,9	1,5	-1,8	0,5	1,9
Discrepancia estadística (3)	5,9	5,7	5,0	3,4	6,5	2,8

(1) Datos preliminares.

(2) Incluye variación de existencias de los principales productos agrícolas en proceso y terminados, productos pecuarios, petróleo, productos manufacturados y productos importados. En los años definitivos se incluye discrepancia estadística.

(3) Incluye variación de existencias no captadas (resto de productos agropecuarios, resto de minería y existencias en locales comerciales de productos nacionales).

Fuente: INDEC, Dirección Nacional de Cuentas Nacionales.

**Cuadro 12. Producto interno bruto, por categoría de tabulación. Valores trimestrales en millones de pesos a precios corrientes**

	2018 (1)			2019 (1)		
	3º trimestre	4º trimestre	Total	1º trimestre	2º trimestre	3º trimestre
<b>Producto interno bruto</b>	<b>14.960.938</b>	<b>16.923.845</b>	<b>14.605.790</b>	<b>17.555.535</b>	<b>21.466.179</b>	<b>22.246.374</b>
Impuesto a los productos netos de subsidios (a los ingresos brutos, específicos, a los débitos y créditos bancarios, a las exportaciones)	1.023.647	1.281.416	1.064.765	1.340.504	1.600.757	1.829.494
IVA	1.093.561	1.227.058	1.084.830	1.307.685	1.483.127	1.646.318
Impuesto a los productos importados (derechos de importación)	125.766	116.038	107.178	107.967	143.790	195.490
<b>Valor agregado bruto a precios básicos</b>	<b>12.717.964</b>	<b>14.299.333</b>	<b>12.349.017</b>	<b>14.799.380</b>	<b>18.238.506</b>	<b>18.575.073</b>
A - Agricultura, ganadería, caza y silvicultura	619.137	984.457	835.857	958.608	2.416.949	988.239
B - Pesca	84.306	61.613	54.677	49.010	90.533	98.713
C - Explotación de minas y canteras	616.320	642.895	557.586	689.600	837.364	910.157
D - Industria manufacturera	1.983.898	2.169.769	1.853.620	2.205.453	2.635.572	2.955.033
E - Electricidad, gas y agua	441.811	403.235	350.451	404.230	519.273	677.641
F - Construcción	638.166	601.264	592.896	738.786	778.737	931.123
G - Comercio mayorista, minorista y reparaciones	1.993.854	2.191.897	1.890.404	2.273.881	2.561.114	2.918.699
H - Hoteles y restaurantes	305.105	335.406	296.780	385.554	374.503	440.770
I - Transporte y comunicaciones	877.942	959.630	849.474	1.112.201	1.282.898	1.325.067
J - Intermediación financiera	641.795	695.622	607.482	654.849	702.423	701.980
K - Actividades inmobiliarias, empresariales y de alquiler	1.545.598	1.729.584	1.465.869	1.792.511	1.943.596	2.254.877
L - Administración pública y defensa; planes de seguridad social de afiliación obligatoria	968.941	1.269.083	1.022.233	1.180.599	1.356.729	1.412.817
M - Enseñanza	719.022	880.541	731.794	861.913	998.972	1.067.405
N - Servicios sociales y de salud	765.282	833.371	746.716	879.788	1.071.468	1.129.667
O - Otras actividades de servicios, comunitarias, sociales y personales	413.672	436.441	397.030	485.854	542.753	612.582
P - Hogares privados con servicio doméstico	103.113	104.523	96.147	126.543	125.621	150.305

(1) Datos preliminares.

Fuente: INDEC, Dirección Nacional de Cuentas Nacionales.

**Cuadro 13. Producto interno bruto, por categoría de tabulación. Índice de precios implícitos**

	2018 (1)			2019 (1)		
	3º trimestre	4º trimestre	Total	1º trimestre	2º trimestre	3º trimestre
<b>Producto interno bruto</b>	<b>2.154,0</b>	<b>2.488,0</b>	<b>2.064,9</b>	<b>2.634,8</b>	<b>2.873,8</b>	<b>3.258,6</b>
Impuesto a los productos netos de subsidios (a los ingresos brutos, específicos, a los débitos y créditos bancarios, a las exportaciones)	1.888,4	2.259,0	1.885,6	2.461,5	2.826,3	3.221,1
IVA	2.049,8	2.466,6	2.008,6	2.410,4	2.911,0	3.216,8
Impuesto a los productos importados (derechos de importación)	1.450,2	1.682,5	1.270,0	1.701,4	2.172,5	2.708,7
<b>Valor agregado bruto a precios básicos</b>	<b>2.199,0</b>	<b>2.522,6</b>	<b>2.098,7</b>	<b>2.684,8</b>	<b>2.882,3</b>	<b>3.273,1</b>
A - Agricultura, ganadería, caza y silvicultura	1.959,2	2.794,5	1.912,3	2.391,2	2.397,9	2.786,0
B - Pesca	2.063,4	2.507,4	2.029,0	2.177,1	4.429,2	2.914,1
C - Explotación de minas y canteras	2.885,8	3.033,7	2.619,3	3.302,0	3.843,8	4.138,3
D - Industria manufacturera	1.689,8	1.926,7	1.608,8	2.225,6	2.377,0	2.640,2
E - Electricidad, gas y agua	3.478,9	3.434,6	2.804,3	3.311,4	4.389,0	5.465,8
F - Construcción	2.789,8	2.906,4	2.642,1	3.336,8	3.628,4	4.274,2
G - Comercio mayorista, minorista y reparaciones	2.293,3	2.555,8	2.107,9	2.799,8	3.047,6	3.553,8
H - Hoteles y restaurantes	2.671,6	2.817,0	2.587,5	3.342,9	3.504,1	3.798,3
I - Transporte y comunicaciones	1.542,4	1.723,8	1.480,5	1.994,1	2.164,9	2.323,1
J - Intermediación financiera	2.186,8	2.511,0	2.110,8	2.501,2	2.783,6	2.787,0
K - Actividades inmobiliarias, empresariales y de alquiler	2.038,9	2.274,3	1.929,5	2.456,4	2.561,7	2.949,1
L - Administración pública y defensa; planes de seguridad social de afiliación obligatoria	2.933,6	3.824,4	3.078,5	3.556,9	4.069,2	4.256,7
M - Enseñanza	2.597,7	3.163,3	2.675,4	3.206,4	3.635,8	3.823,3
N - Servicios sociales y de salud	3.210,7	3.697,9	3.123,6	3.710,6	4.180,4	4.722,7
O - Otras actividades de servicios, comunitarias, sociales y personales	2.176,4	2.441,5	2.149,6	2.656,5	3.005,5	3.300,5
P - Hogares privados con servicio doméstico	2.379,8	2.375,9	2.212,7	2.629,1	2.870,8	3.307,6

(1) Datos preliminares.

Fuente: INDEC, Dirección Nacional de Cuentas Nacionales.

**Cuadro 14. Formación bruta de capital fijo. Valores trimestrales en millones de pesos a precios corrientes**

	2018 (1)			2019 (1)		
	3º trimestre	4º trimestre	Total	1º trimestre	2º trimestre	3º trimestre
<b>Formación bruta de capital fijo</b>	<b>2.222.640</b>	<b>2.243.725</b>	<b>2.106.132</b>	<b>2.364.294</b>	<b>2.781.903</b>	<b>3.134.245</b>
Construcciones	1.095.747	1.025.177	998.579	1.181.648	1.361.334	1.581.556
Otras construcciones (2)	216.449	254.179	245.354	363.335	416.032	342.483
Maquinaria y equipo	715.802	742.744	651.026	649.986	791.147	955.146
Nacional	310.967	347.938	298.588	258.616	361.039	443.354
Importado	404.835	394.807	352.437	391.371	430.108	511.793
Equipo de transporte	185.615	211.163	202.023	155.894	198.573	239.153
Nacional	118.907	165.595	138.047	110.634	148.079	184.271
Importado	66.708	45.568	63.975	45.260	50.493	54.882
Otros activos fijos (3)	9.027	10.463	9.151	13.430	14.817	15.907

(1) Datos preliminares.

(2) Incluye construcción por cuenta propia, construcciones agropecuarias y construcción de pozos petroleros.

(3) Incluye investigación y desarrollo, recursos biológicos cultivados y exploración minera.

Fuente: INDEC, Dirección Nacional de Cuentas Nacionales.

**Cuadro 15. Formación bruta de capital fijo. Índice de precios implícitos**

	2018 (1)			2019 (1)		
	3° trimestre	4° trimestre	Total	1° trimestre	2° trimestre	3° trimestre
<b>Formación bruta de capital fijo</b>	<b>1.585,3</b>	<b>1.849,5</b>	<b>1.498,6</b>	<b>2.092,7</b>	<b>2.255,4</b>	<b>2.489,9</b>
Construcciones	1.927,1	2.005,8	1.812,1	2.308,8	2.640,0	2.941,7
Otras construcciones (2)	2.536,9	3.463,7	3.024,1	4.915,8	4.349,6	3.756,9
Maquinaria y equipo	1.150,1	1.432,9	1.041,1	1.412,6	1.496,2	1.784,1
Nacional	1.441,9	1.772,5	1.349,9	1.836,1	1.878,2	2.261,3
Importado	995,4	1.225,9	872,1	1.225,7	1.278,0	1.508,3
Equipo de transporte	1.547,9	2.024,8	1.422,5	2.004,0	2.275,4	2.703,2
Nacional	1.856,8	2.399,3	1.698,8	2.428,0	2.669,7	3.017,8
Importado	1.193,9	1.292,0	1.053,0	1.404,5	1.587,7	2.002,5
Otros activos fijos (3)	1.553,5	1.740,6	1.560,5	2.184,4	2.429,7	2.579,1

(1) Datos preliminares.

(2) Incluye construcción por cuenta propia, construcciones agropecuarias y construcción de pozos petroleros.

(3) Incluye investigación y desarrollo, recursos biológicos cultivados y exploración minera.

Fuente: INDEC, Dirección Nacional de Cuentas Nacionales.

## Anexo de enlaces

### Series trimestrales de oferta y demanda globales. Años 2004-2019

[http://www.indec.gob.ar/ftp/cuadros/economia/sh\\_oferta\\_demanda\\_12\\_19.xls](http://www.indec.gob.ar/ftp/cuadros/economia/sh_oferta_demanda_12_19.xls)

### Series trimestrales desestacionalizadas de oferta y demanda globales. Años 2004-2019

[http://www.indec.gob.ar/ftp/cuadros/economia/sh\\_oferta\\_demanda\\_desest\\_12\\_19.xls](http://www.indec.gob.ar/ftp/cuadros/economia/sh_oferta_demanda_desest_12_19.xls)

### Series por sector de actividad económica: valor bruto de producción y valor agregado bruto. Años 2004-2019, por trimestre

[http://www.indec.gob.ar/ftp/cuadros/economia/sh\\_VBP\\_VAB\\_12\\_19.xls](http://www.indec.gob.ar/ftp/cuadros/economia/sh_VBP_VAB_12_19.xls)

### Metodología INDEC n° 21, Cuentas Nacionales: Metodología de estimación

[http://www.indec.gob.ar/ftp/cuadros/economia/metodologia\\_21\\_cuentas\\_nacionales.pdf](http://www.indec.gob.ar/ftp/cuadros/economia/metodologia_21_cuentas_nacionales.pdf)