



**Cuentas nacionales**  
vol. 3 n° 16

# Informe de avance del nivel de actividad

Segundo trimestre de 2019



Ministerio de Hacienda  
Presidencia de la Nación

Instituto Nacional de  
Estadística y Censos  
República Argentina



# Informes Técnicos. Vol. 3, n° 173

ISSN 2545-6636

## Cuentas nacionales. Vol. 3, n° 16

Informe de avance del nivel de actividad

Segundo trimestre de 2019

ISSN 2545-6695

Instituto Nacional de Estadística y Censos (INDEC)

Queda hecho el depósito que fija la ley n° 11.723



Esta publicación utiliza una licencia Creative Commons.  
Se permite su reproducción con atribución de la fuente.

Responsabilidad intelectual: Mag. Marisa Wierny, Lic. Luis Suárez y  
Lic. Susana Kidyba

Responsabilidad editorial: Lic. Jorge Todesca, Mag. Pedro Lines

Directora de la publicación: Mag. Silvina Viazzi

Coordinación de producción editorial: Lic. Marcelo Costanzo

Buenos Aires, septiembre de 2019

### Publicaciones del INDEC

Las publicaciones editadas por el Instituto Nacional de Estadística y Censos pueden ser consultadas en [www.indec.gov.ar](http://www.indec.gov.ar) y en el Centro Estadístico de Servicios, ubicado en Av. Presidente Julio A. Roca 609 C1067ABB, Ciudad Autónoma de Buenos Aires, Argentina. El horario de atención al público es de 9:30 a 16:00.

También pueden solicitarse al teléfono (54-11) 5031-4632

Correo electrónico: [ces@indec.gov.ar](mailto:ces@indec.gov.ar)

Sitio web: [www.indec.gov.ar](http://www.indec.gov.ar)

Twitter: [@INDECArgentina](https://twitter.com/INDECArgentina)

Facebook: [/INDECArgentina](https://www.facebook.com/INDECArgentina)

Instagram: [@indecargentina](https://www.instagram.com/indecargentina)

Calendario anual anticipado de informes:

<http://www.indec.gov.ar/indec/web/Calendario-Fecha-0>



#### Signos convencionales:

- \* Dato provisorio
- ° Dato estimado por extrapolación, proyección o imputación
- Cero absoluto
- . Dato no registrado
- ... Dato no disponible a la fecha de presentación de los resultados
- /// Dato que no corresponde presentar
- s Dato confidencial por aplicación de las reglas del secreto estadístico

Índice	Pág.
<b>Gráfico</b>	
<b>Gráfico 1.</b> Producto interno bruto, en miles de millones de pesos a precios de 2004 .....	3
<b>Cuadros</b>	
<b>Cuadro 1.</b> Oferta y demanda globales. Valores trimestrales en millones de pesos a precios de 2004 .....	6
<b>Cuadro 2.</b> Oferta y demanda globales. Valores trimestrales. Variación porcentual respecto a igual período del año anterior .....	6
<b>Cuadro 3.</b> Oferta y demanda globales. Porcentaje del PIB a precios constantes .....	6
<b>Cuadro 4.</b> Producto interno bruto, por categoría de tabulación. Valores trimestrales en millones de pesos a precios de 2004 .....	7
<b>Cuadro 5.</b> Producto interno bruto, por categoría de tabulación. Valores trimestrales. Variación porcentual respecto a igual período del año anterior .....	8
<b>Cuadro 6.</b> Formación bruta de capital fijo. Valores trimestrales en millones de pesos a precios de 2004 .....	8
<b>Cuadro 7.</b> Formación bruta de capital fijo. Valores trimestrales. Variación porcentual respecto a igual período del año anterior .....	9
<b>Cuadro 8.</b> Oferta y demanda globales. Valores trimestrales en millones de pesos a precios corrientes.....	9
<b>Cuadro 9.</b> Oferta y demanda globales. Índices de precios implícitos .....	10
<b>Cuadro 10.</b> Oferta y demanda globales. Valores trimestrales. Variación porcentual del índice de precios implícitos respecto a igual período del año anterior .....	10
<b>Cuadro 11.</b> Oferta y demanda globales. Porcentaje del PIB a precios corrientes .....	11
<b>Cuadro 12.</b> Producto interno bruto, por categoría de tabulación. Valores trimestrales en millones de pesos a precios corrientes .....	11
<b>Cuadro 13.</b> Producto interno bruto, por categoría de tabulación. Índice de precios implícitos .....	12
<b>Cuadro 14.</b> Formación bruta de capital fijo. Valores trimestrales en millones de pesos a precios corrientes.....	12
<b>Cuadro 15.</b> Formación bruta de capital fijo. Índice de precios implícitos....	13
<b>Anexo de enlaces</b>	
Series trimestrales de oferta y demanda globales. Años 2004-2019.....	13
Series trimestrales desestacionalizadas de oferta y demanda globales. Años 2004-2019 .....	13
Series por sector de actividad económica: valor bruto de producción y valor agregado bruto. Años 2004-2019, por trimestre.....	13
Metodología INDEC n° 21, Cuentas Nacionales:	
Metodología de estimación.....	13

## Informe de avance del nivel de actividad

Segundo trimestre de 2019

### I. Estimaciones preliminares del PIB para el segundo trimestre de 2019

La estimación preliminar del producto interno bruto (PIB), en el segundo trimestre de 2019, muestra un crecimiento de 0,6% con relación al mismo período del año anterior. El nivel del PIB en el segundo trimestre es un 12,8% más alto que en el primer trimestre de 2019.

El PIB desestacionalizado del segundo trimestre de 2019, con respecto al primer trimestre de 2019, arroja una variación de -0,3%, mientras que la tendencia ciclo muestra una variación positiva de 0,1%.

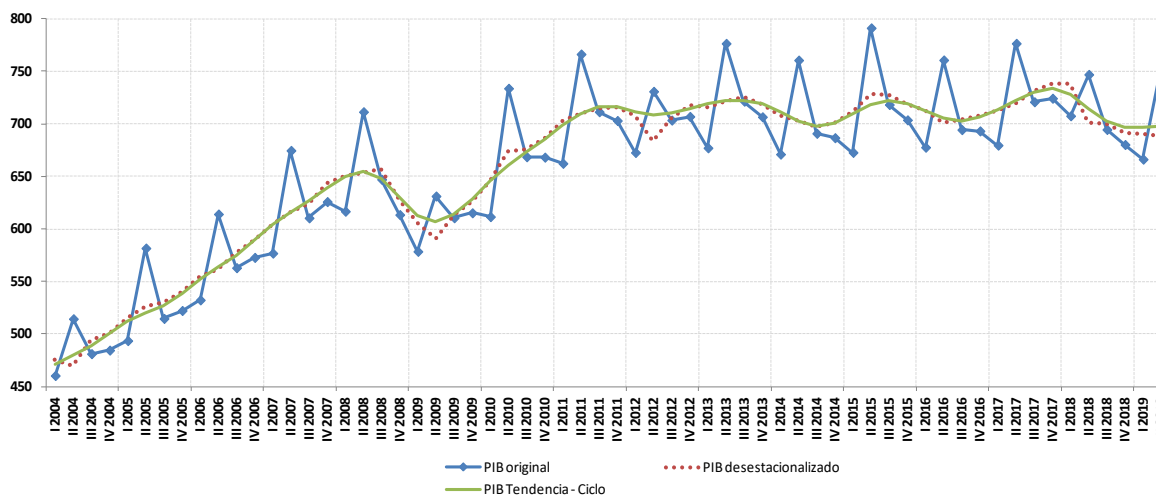
#### Producto interno bruto, variación porcentual

Período	Respecto al trimestre anterior (desestacionalizado)	Respecto al trimestre anterior (tendencia-ciclo)	Igual trimestre año anterior	Acumulado del año respecto a igual acumulado del año anterior
%				
<b>2018 (1)</b>				
Segundo trimestre	-5,0	-1,8	-3,8	-0,1
Tercer trimestre	-0,1	-1,7	-3,7	-1,3
Cuarto trimestre	-1,3	-0,8	-6,1	-2,5
<b>2019 (1)</b>				
Primer trimestre	0,0	-0,1	-5,8	-5,8
Segundo trimestre	-0,3	0,1	0,6	-2,5

(1) Datos preliminares.

Fuente: INDEC, Dirección Nacional de Cuentas Nacionales.

Gráfico 1. Producto interno bruto, en miles de millones de pesos a precios de 2004



## II. Estimaciones preliminares de la oferta y la demanda globales del segundo trimestre de 2019

La evolución macroeconómica del segundo trimestre de 2019 determinó, de acuerdo con las estimaciones preliminares, una variación en la **oferta global**, medida a precios del año 2004, de -4,6% con respecto al mismo período del año anterior, debido a la suba de 0,6% del **PIB** y a la baja de 22,7% en las **importaciones de bienes y servicios reales**.

En la **demanda global** se observó una disminución de 18,0% en la **formación bruta de capital fijo**, el **consumo privado** cayó 7,7%, el **consumo público** 1,7% y las **exportaciones de bienes y servicios reales** registraron un crecimiento de 15,0%.

En términos desestacionalizados, con respecto al primer trimestre de 2019, las **importaciones** disminuyeron un 2,7%, el **consumo privado** mantuvo su nivel, el **consumo público** cayó 0,8%, la **formación bruta de capital fijo** creció 1,5% mientras que las **exportaciones** se contrajeron 0,6%.

### Oferta y demanda globales, variación porcentual

	2º trimestre 2019 (1)	
	Interanual	Desestacionalizado
<b>Producto interno bruto</b>	<b>0,6</b>	<b>-0,3</b>
Importaciones FOB (bienes y servicios reales)	-22,7	-2,7
<b>Oferta global</b>	<b>-4,6</b>	
<b>Demanda global</b>	<b>-4,6</b>	
Consumo privado	-7,7	0,0
Consumo público	-1,7	-0,8
Exportaciones FOB (bienes y servicios reales)	15,0	-0,6
Formación bruta de capital fijo	-18,0	1,5
Variación de existencias (2)	///	///
Discrepancia estadística (3)	///	///

(1) Datos preliminares.

(2) Incluye variación de existencias de los principales productos agrícolas en proceso y terminados, productos pecuarios, petróleo, productos manufacturados y productos importados.

(3) Incluye variación de existencias no captadas (resto de productos agropecuarios, resto de minería y existencias en locales comerciales de productos nacionales).

Fuente: INDEC, Dirección Nacional de Cuentas Nacionales.

## III. Estimación preliminar de la formación bruta de capital fijo del segundo trimestre de 2019

La **formación bruta de capital fijo**, según estimaciones preliminares, experimentó en el segundo trimestre del año 2019 una disminución de 18,0% respecto del mismo período del año anterior. Esta caída se debió al decrecimiento de 7,5% de la inversión en **construcciones**, a la suba de 7,8% de **otras construcciones**, a la disminución de 22,5% en **maquinaria y equipo** y al decrecimiento de 48,3% en **equipo de transporte**. Dentro de **maquinaria y equipo**, el componente **nacional** cayó un 21,8% y el componente **importado**, un 22,9%. En **equipo de transporte** el componente **nacional** se retrotrajo 44% y el **importado** decreció 54,4% (cuadro 7).

#### IV. Estimaciones preliminares del VAB a precios básicos desagregado por sector de actividad económica (cuadro 5)

El valor agregado del sector **agricultura, ganadería, caza y silvicultura** creció 46% en el segundo trimestre con respecto a igual lapso del año anterior.

El valor agregado del sector **pesca** observó un decrecimiento interanual de 1,7%.

El valor agregado de **explotación de minas y canteras** creció 1,1%.

La **industria manufacturera** registró una baja en el nivel de actividad de 6,7%.

El nivel de actividad del sector **electricidad, gas y agua** decreció 6,6% durante el segundo trimestre del año 2019 con respecto al mismo trimestre del año 2018.

La actividad de la **construcción** tuvo una baja de 5,6% en el segundo trimestre.

El sector **comercio mayorista y minorista, y reparaciones** tuvo una caída de 9,3%.

El sector **hoteles y restaurantes** registró una baja de 2,1%.

El sector **transporte, almacenamiento y comunicaciones** mostró un crecimiento de 0,9%.

Durante el transcurso del segundo trimestre del año 2019, la actividad de **intermediación financiera** observó un decrecimiento de un 13,5%.

El sector **actividades inmobiliarias, empresariales y de alquiler** experimentó una baja de 2,2%.

El sector **administración pública, defensa y planes de seguridad social de afiliación obligatoria** presentó una baja de 0,1%.

El sector de **enseñanza** mostró un aumento de 0,8%.

Los **servicios sociales y de salud** tuvieron un incremento de 0,1%.

El sector **otras actividades de servicios comunitarios, sociales y personales** decreció un 1,7%.

El sector **hogares privados con servicio doméstico** registró un crecimiento de 8,7%.

**Cuadro 1. Oferta y demanda globales. Valores trimestrales en millones de pesos a precios de 2004**

	2018 (¹)				2019 (¹)	
	2º trimestre	3º trimestre	4º trimestre	Total	1º trimestre	2º trimestre
<b>Producto interno bruto</b>	<b>746.959</b>	<b>694.578</b>	<b>680.215</b>	<b>707.330</b>	<b>666.285</b>	<b>751.809</b>
Importaciones FOB (bienes y servicios reales)	219.135	205.716	171.392	205.010	167.694	169.424
<b>Oferta global</b>	<b>966.093</b>	<b>900.294</b>	<b>851.606</b>	<b>912.339</b>	<b>833.979</b>	<b>921.234</b>
<b>Demanda global</b>	<b>966.093</b>	<b>900.294</b>	<b>851.606</b>	<b>912.339</b>	<b>833.979</b>	<b>921.234</b>
Consumo privado	578.333	501.405	460.148	524.921	504.648	533.656
Consumo público	96.193	95.322	99.992	95.632	90.544	94.555
Exportaciones FOB (bienes y servicios reales)	135.554	142.752	154.811	143.835	144.255	155.835
Formación bruta de capital fijo	150.914	140.202	121.314	140.538	112.980	123.758
Variación de existencias (²)	-11.610	6.715	14.508	432	-18.804	-8.522
Discrepancia estadística (³)	16.710	13.900	834	6.981	355	21.951

(¹) Datos preliminares.

(²) Incluye variación de existencias de los principales productos agrícolas en proceso y terminados, productos pecuarios, petróleo, productos manufacturados y productos importados. En los años definitivos se incluye discrepancia estadística.

(³) Incluye variación de existencias no captadas (resto de productos agropecuarios, resto de minería y existencias en locales comerciales de productos nacionales).

Fuente: INDEC, Dirección Nacional de Cuentas Nacionales.

**Cuadro 2. Oferta y demanda globales. Valores trimestrales. Variación porcentual respecto a igual período del año anterior**

	2018 (¹)				2019 (¹)	
	2º trimestre	3º trimestre	4º trimestre	Total	1º trimestre	2º trimestre
<b>Producto interno bruto</b>	<b>-3,8</b>	<b>-3,7</b>	<b>-6,1</b>	<b>-2,5</b>	<b>-5,8</b>	<b>0,6</b>
Importaciones FOB (bienes y servicios reales)	4,2	-10,2	-24,6	-4,7	-25,1	-22,7
<b>Oferta global</b>	<b>-2,1</b>	<b>-5,2</b>	<b>-10,5</b>	<b>-3,0</b>	<b>-10,5</b>	<b>-4,6</b>
<b>Demanda global</b>	<b>-2,1</b>	<b>-5,2</b>	<b>-10,5</b>	<b>-3,0</b>	<b>-10,5</b>	<b>-4,6</b>
Consumo privado	0,0	-5,4	-9,4	-2,4	-9,9	-7,7
Consumo público	-2,3	-4,2	-5,3	-3,3	-0,5	-1,7
Exportaciones FOB (bienes y servicios reales)	-9,4	-6,2	7,8	-0,7	1,4	15,0
Formación bruta de capital fijo	2,5	-11,7	-24,4	-5,7	-24,5	-18,0
Variación de existencias (²)	///	///	///	///	///	///
Discrepancia estadística (³)	///	///	///	///	///	///

(¹) Datos preliminares.

(²) Incluye variación de existencias de los principales productos agrícolas en proceso y terminados, productos pecuarios, petróleo, productos manufacturados y productos importados. En los años definitivos se incluye discrepancia estadística.

(³) Incluye variación de existencias no captadas (resto de productos agropecuarios, resto de minería y existencias en locales comerciales de productos nacionales).

Fuente: INDEC, Dirección Nacional de Cuentas Nacionales.

**Cuadro 3. Oferta y demanda globales. Porcentaje del PIB a precios constantes**

	2018 (¹)				2019 (¹)	
	2º trimestre	3º trimestre	4º trimestre	Total	1º trimestre	2º trimestre
<b>Producto interno bruto</b>	<b>100,0</b>	<b>100,0</b>	<b>100,0</b>	<b>100,0</b>	<b>100,0</b>	<b>100,0</b>
Importaciones FOB (bienes y servicios reales)	29,3	29,6	25,2	29,0	25,2	22,5
<b>Oferta global</b>	<b>129,3</b>	<b>129,6</b>	<b>125,2</b>	<b>129,0</b>	<b>125,2</b>	<b>122,5</b>
<b>Demanda global</b>	<b>129,3</b>	<b>129,6</b>	<b>125,2</b>	<b>129,0</b>	<b>125,2</b>	<b>122,5</b>
Consumo privado	77,4	72,2	67,6	74,2	75,7	71,0
Consumo público	12,9	13,7	14,7	13,5	13,6	12,6
Exportaciones FOB (bienes y servicios reales)	18,1	20,6	22,8	20,3	21,7	20,7
Formación bruta de capital fijo	20,2	20,2	17,8	19,9	17,0	16,5
Variación de existencias (²)	-1,6	1,0	2,1	0,1	-2,8	-1,1
Discrepancia estadística (³)	2,2	2,0	0,1	1,0	0,1	2,9

(¹) Datos preliminares.

(²) Incluye variación de existencias de los principales productos agrícolas en proceso y terminados, productos pecuarios, petróleo, productos manufacturados y productos importados. En los años definitivos se incluye discrepancia estadística.

(³) Incluye variación de existencias no captadas (resto de productos agropecuarios, resto de minería y existencias en locales comerciales de productos nacionales).

Fuente: INDEC, Dirección Nacional de Cuentas Nacionales.

**Cuadro 4. Producto interno bruto, por categoría de tabulación. Valores trimestrales en millones de pesos a precios de 2004**

	2018 (1)				2019 (1)	
	2º trimestre	3º trimestre	4º trimestre	Total	1º trimestre	2º trimestre
<b>Producto interno bruto</b>	<b>746.959</b>	<b>694.578</b>	<b>680.215</b>	<b>707.330</b>	<b>666.285</b>	<b>751.809</b>
Impuesto a los productos netos de subsidios (a los ingresos brutos, específicos, a los débitos y créditos bancarios, a las exportaciones)	57.158	54.208	56.726	56.468	54.459	57.842
IVA	53.586	53.350	49.747	54.010	54.252	51.049
Impuesto a los productos importados (derechos de importación)	9.100	8.672	6.897	8.439	6.346	6.785
<b>Valor agregado bruto a precios básicos</b>	<b>627.115</b>	<b>578.349</b>	<b>566.845</b>	<b>588.412</b>	<b>551.228</b>	<b>636.134</b>
A - Agricultura, ganadería, caza y silvicultura	70.951	31.601	35.228	43.710	40.089	103.620
B - Pesca	2.113	4.086	2.457	2.695	2.251	2.077
C - Explotación de minas y canteras	21.531	21.357	21.192	21.288	20.885	21.758
D - Industria manufacturera	119.629	117.405	112.617	115.220	99.093	111.614
E - Electricidad, gas y agua	12.680	12.700	11.740	12.497	12.207	11.837
F - Construcción	22.587	22.875	20.688	22.440	22.141	21.318
G - Comercio mayorista, minorista y reparaciones	92.991	86.944	85.762	89.683	81.216	84.366
H - Hoteles y restaurantes	10.684	11.420	11.907	11.470	11.534	10.456
I - Transporte y comunicaciones	58.606	56.922	55.669	57.378	55.774	59.145
J - Intermediación financiera	29.176	29.348	27.703	28.779	26.181	25.235
K - Actividades inmobiliarias, empresariales y de alquiler	77.572	75.807	76.050	75.973	72.973	75.843
L - Administración pública y defensa; planes de seguridad social de afiliación obligatoria	33.225	33.029	33.184	33.206	33.192	33.205
M - Enseñanza	27.300	27.680	27.836	27.352	26.881	27.514
N - Servicios sociales y de salud	25.601	23.836	22.536	23.905	23.710	25.626
O - Otras actividades de servicios, comunitarias, sociales y personales	18.322	19.007	17.876	18.470	18.289	18.011
P - Hogares privados con servicio doméstico	4.147	4.333	4.399	4.345	4.813	4.507

(1) Datos preliminares.

Fuente: INDEC, Dirección Nacional de Cuentas Nacionales.

**Cuadro 5. Producto interno bruto, por categoría de tabulación. Valores trimestrales. Variación porcentual respecto a igual período del año anterior**

	2018 (1)				2019 (1)	
	2º trimestre	3º trimestre	4º trimestre	Total	1º trimestre	2º trimestre
<b>Producto interno bruto</b>	<b>-3,8</b>	<b>-3,7</b>	<b>-6,1</b>	<b>-2,5</b>	<b>-5,8</b>	<b>0,6</b>
Impuesto a los productos netos de subsidios (a los ingresos brutos, específicos, a los débitos y créditos bancarios, a las exportaciones)	-1,6	-6,3	-3,8	-1,8	-5,8	1,2
IVA	-1,4	-4,0	-8,2	-2,0	-8,6	-4,7
Impuesto a los productos importados (derechos de importación)	8,2	-10,4	-30,6	-4,8	-30,2	-25,4
<b>Valor agregado bruto a precios básicos</b>	<b>-4,4</b>	<b>-3,3</b>	<b>-5,7</b>	<b>-2,6</b>	<b>-5,2</b>	<b>1,4</b>
A - Agricultura, ganadería, caza y silvicultura	-31,1	-4,0	3,0	-15,3	8,2	46,0
B - Pesca	-13,3	8,2	14,0	5,4	6,0	-1,7
C - Explotación de minas y canteras	4,6	-0,1	-2,3	0,8	-0,9	1,1
D - Industria manufacturera	-1,7	-7,5	-12,5	-5,0	-10,9	-6,7
E - Electricidad, gas y agua	2,2	0,9	-2,7	0,2	-5,1	-6,6
F - Construcción	5,3	-1,0	-8,6	1,4	-6,2	-5,6
G - Comercio mayorista, minorista y reparaciones	-1,0	-9,2	-12,5	-4,3	-12,7	-9,3
H - Hoteles y restaurantes	-0,3	-2,6	-2,6	-0,4	-2,8	-2,1
I - Transporte y comunicaciones	-4,0	-3,6	-4,4	-2,8	-4,4	0,9
J - Intermediación financiera	8,8	5,7	-3,6	4,0	-9,4	-13,5
K - Actividades inmobiliarias, empresariales y de alquiler	4,8	0,8	-1,3	2,2	-2,0	-2,2
L - Administración pública y defensa; planes de seguridad social de afiliación obligatoria	-0,2	-0,7	-0,8	-0,3	-0,6	-0,1
M - Enseñanza	1,7	1,0	1,2	1,4	1,1	0,8
N - Servicios sociales y de salud	2,0	1,3	0,8	1,6	0,3	0,1
O - Otras actividades de servicios, comunitarias, sociales y personales	0,3	-1,1	-0,7	-0,3	-2,1	-1,7
P - Hogares privados con servicio doméstico	2,2	2,4	4,3	3,9	6,9	8,7

(1) Datos preliminares.

Fuente: INDEC, Dirección Nacional de Cuentas Nacionales.

**Cuadro 6. Formación bruta de capital fijo. Valores trimestrales en millones de pesos a precios de 2004**

	2018 (1)				2019 (1)	
	2º trimestre	3º trimestre	4º trimestre	Total	1º trimestre	2º trimestre
<b>Formación bruta de capital fijo</b>	<b>150.914</b>	<b>140.202</b>	<b>121.314</b>	<b>140.538</b>	<b>112.980</b>	<b>123.758</b>
Construcciones	55.610	56.859	51.111	55.105	51.181	51.434
Otras construcciones (2)	8.871	8.532	7.338	8.113	7.391	9.567
Maquinaria y equipo	68.828	62.239	51.835	62.532	46.014	53.335
Nacional	24.764	21.567	19.629	22.120	14.085	19.370
Importado	44.064	40.672	32.206	40.412	31.930	33.965
Equipo de transporte	17.023	11.991	10.429	14.202	7.779	8.794
Nacional	9.886	6.404	6.902	8.126	4.557	5.539
Importado	7.137	5.588	3.527	6.076	3.223	3.255
Otros activos fijos (3)	581	581	601	586	615	628

(1) Datos preliminares.

(2) Incluye construcción por cuenta propia, construcciones agropecuarias y construcción de pozos petroleros.

(3) Incluye investigación y desarrollo, recursos biológicos cultivados y exploración minera.

Fuente: INDEC, Dirección Nacional de Cuentas Nacionales.



**Cuadro 7. Formación bruta de capital fijo. Valores trimestrales. Variación porcentual respecto a igual período del año anterior**

	2018 (1)				2019 (1)	
	2º trimestre	3º trimestre	4º trimestre	Total	1º trimestre	2º trimestre
<b>Formación bruta de capital fijo</b>	<b>2,5</b>	<b>-11,7</b>	<b>-24,4</b>	<b>-5,7</b>	<b>-24,5</b>	<b>-18,0</b>
Construcciones	5,7	-1,5	-13,9	0,1	-10,0	-7,5
Otras construcciones (2)	9,9	-2,6	-7,3	2,5	-4,2	7,8
Maquinaria y equipo	4,0	-14,2	-30,5	-6,9	-31,6	-22,5
Nacional	-8,5	-20,9	-32,9	-14,3	-37,5	-21,8
Importado	12,6	-10,2	-28,9	-2,2	-28,6	-22,9
Equipo de transporte	-14,0	-37,4	-42,6	-22,4	-55,2	-48,3
Nacional	-10,4	-36,1	-30,7	-17,5	-51,1	-44,0
Importado	-18,6	-38,9	-57,0	-28,0	-60,0	-54,4
Otros activos fijos (3)	6,1	4,4	4,7	5,3	5,6	8,1

(1) Datos preliminares.

(2) Incluye construcción por cuenta propia, construcciones agropecuarias y construcción de pozos petroleros.

(3) Incluye investigación y desarrollo, recursos biológicos cultivados y exploración minera.

Fuente: INDEC, Dirección Nacional de Cuentas Nacionales.

**Cuadro 8. Oferta y demanda globales. Valores trimestrales en millones de pesos a precios corrientes**

	2018 (1)				2019 (1)	
	2º trimestre	3º trimestre	4º trimestre	Total	1º trimestre	2º trimestre
<b>Producto interno bruto</b>	<b>14.242.781</b>	<b>14.960.938</b>	<b>16.923.845</b>	<b>14.605.790</b>	<b>17.555.535</b>	<b>21.502.304</b>
Importaciones FOB (bienes y servicios reales)	2.198.636	2.737.376	2.751.783	2.398.260	2.755.043	3.049.034
<b>Oferta global</b>	<b>16.441.417</b>	<b>17.698.314</b>	<b>19.675.628</b>	<b>17.004.051</b>	<b>20.310.578</b>	<b>24.551.338</b>
<b>Demanda global</b>	<b>16.441.417</b>	<b>17.698.314</b>	<b>19.675.628</b>	<b>17.004.051</b>	<b>20.310.578</b>	<b>24.551.338</b>
Consumo privado	9.433.464	9.695.208	10.264.398	9.507.619	12.237.525	13.801.955
Consumo público	2.230.153	2.297.568	2.903.139	2.348.423	2.662.390	3.111.473
Exportaciones FOB (bienes y servicios reales)	1.722.427	2.352.990	2.820.184	2.085.782	2.761.112	3.403.613
Formación bruta de capital fijo	2.041.093	2.222.640	2.243.725	2.106.132	2.364.294	2.723.574
Variación de existencias (2)	199.447	241.741	484.263	219.986	-319.964	105.068
Discrepancia estadística (3)	814.832	888.166	959.919	736.108	605.222	1.405.656

(1) Datos preliminares.

(2) Incluye variación de existencias de los principales productos agrícolas en proceso y terminados, productos pecuarios, petróleo, productos manufacturados y productos importados. En los años definitivos se incluye discrepancia estadística.

(3) Incluye variación de existencias no captadas (resto de productos agropecuarios, resto de minería y existencias en locales comerciales de productos nacionales).

Fuente: INDEC, Dirección Nacional de Cuentas Nacionales.

**Cuadro 9. Oferta y demanda globales. Índices de precios implícitos**

	2018 (1)				2019 (1)	
	2º trimestre	3º trimestre	4º trimestre	Total	1º trimestre	2º trimestre
<b>Producto interno bruto</b>	<b>1.906,8</b>	<b>2.154,0</b>	<b>2.488,0</b>	<b>2.064,9</b>	<b>2.634,8</b>	<b>2.860,1</b>
Importaciones FOB (bienes y servicios reales)	1.003,3	1.330,7	1.605,6	1.169,8	1.642,9	1.799,6
<b>Oferta global</b>	<b>1.701,8</b>	<b>1.965,8</b>	<b>2.310,4</b>	<b>1.863,8</b>	<b>2.435,4</b>	<b>2.665,1</b>
<b>Demanda global</b>	<b>1.701,8</b>	<b>1.965,8</b>	<b>2.310,4</b>	<b>1.863,8</b>	<b>2.435,4</b>	<b>2.665,1</b>
Consumo privado	1.631,1	1.933,6	2.230,7	1.811,2	2.425,0	2.586,3
Consumo público	2.318,4	2.410,3	2.903,4	2.455,7	2.940,4	3.290,6
Exportaciones FOB (bienes y servicios reales)	1.270,7	1.648,3	1.821,7	1.450,1	1.914,0	2.184,1
Formación bruta de capital fijo	1.352,5	1.585,3	1.849,5	1.498,6	2.092,7	2.200,7
Variación de existencias (2)	///	///	///	///	///	///
Discrepancia estadística (3)	///	///	///	///	///	///

(1) Datos preliminares.

(2) Incluye variación de existencias de los principales productos agrícolas en proceso y terminados, productos pecuarios, petróleo, productos manufacturados y productos importados. En los años definitivos se incluye discrepancia estadística.

(3) Incluye variación de existencias no captadas (resto de productos agropecuarios, resto de minería y existencias en locales comerciales de productos nacionales).

Fuente: INDEC, Dirección Nacional de Cuentas Nacionales.

**Cuadro 10. Oferta y demanda globales. Valores trimestrales. Variación porcentual del índice de precios implícitos respecto a igual período del año anterior**

	2018 (1)				2019 (1)	
	2º trimestre	3º trimestre	4º trimestre	Total	1º trimestre	2º trimestre
<b>Producto interno bruto</b>	<b>39,7</b>	<b>40,3</b>	<b>54,0</b>	<b>40,7</b>	<b>51,6</b>	<b>50,0</b>
Importaciones FOB (bienes y servicios reales)	52,6	89,1	118,0	69,2	93,0	79,4
<b>Oferta global</b>	<b>40,1</b>	<b>47,3</b>	<b>64,4</b>	<b>44,5</b>	<b>59,7</b>	<b>56,6</b>
<b>Demanda global</b>	<b>40,1</b>	<b>47,3</b>	<b>64,4</b>	<b>44,5</b>	<b>59,7</b>	<b>56,6</b>
Consumo privado	31,1	40,4	54,6	38,0	57,2	58,6
Consumo público	26,3	26,6	38,0	29,1	36,4	41,9
Exportaciones FOB (bienes y servicios reales)	61,7	92,4	104,6	75,4	88,1	71,9
Formación bruta de capital fijo	32,2	46,5	62,9	39,4	63,4	62,7
Variación de existencias (2)	///	///	///	///	///	///
Discrepancia estadística (3)	///	///	///	///	///	///

(1) Datos preliminares.

(2) Incluye variación de existencias de los principales productos agrícolas en proceso y terminados, productos pecuarios, petróleo, productos manufacturados y productos importados. En los años definitivos se incluye discrepancia estadística.

(3) Incluye variación de existencias no captadas (resto de productos agropecuarios, resto de minería y existencias en locales comerciales de productos nacionales).

Las variaciones que se presentan en este cuadro son aproximadas y no pueden compararse con un índice de precios tipo Laspeyres, debido a que las de los precios implícitos de la oferta y demanda globales son índices Paasche; es decir, miden una canasta de bienes y servicios de ponderaciones móviles. Por lo tanto, cuando se realizan comparaciones respecto a un período distinto de la base (2004), la variación de precios resultante se verá afectada por los cambios en la composición de la canasta de bienes y servicios considerada en cada período.

Fuente: INDEC, Dirección Nacional de Cuentas Nacionales.

**Cuadro 11. Oferta y demanda globales. Porcentaje del PIB a precios corrientes**

	2018 (1)				2019 (1)	
	2º trimestre	3º trimestre	4º trimestre	Total	1º trimestre	2º trimestre
<b>Producto interno bruto</b>	<b>100,0</b>	<b>100,0</b>	<b>100,0</b>	<b>100,0</b>	<b>100,0</b>	<b>100,0</b>
Importaciones FOB (bienes y servicios reales)	15,4	18,3	16,3	16,4	15,7	14,2
<b>Oferta global</b>	<b>115,4</b>	<b>118,3</b>	<b>116,3</b>	<b>116,4</b>	<b>115,7</b>	<b>114,2</b>
<b>Demanda global</b>	<b>115,4</b>	<b>118,3</b>	<b>116,3</b>	<b>116,4</b>	<b>115,7</b>	<b>114,2</b>
Consumo privado	66,2	64,8	60,7	65,1	69,7	64,2
Consumo público	15,7	15,4	17,2	16,1	15,2	14,5
Exportaciones FOB (bienes y servicios reales)	12,1	15,7	16,7	14,3	15,7	15,8
Formación bruta de capital fijo	14,3	14,9	13,3	14,4	13,5	12,7
Variación de existencias (2)	1,4	1,6	2,9	1,5	-1,8	0,5
Discrepancia estadística (3)	5,7	5,9	5,7	5,0	3,4	6,5

(1) Datos preliminares.

(2) Incluye variación de existencias de los principales productos agrícolas en proceso y terminados, productos pecuarios, petróleo, productos manufacturados y productos importados. En los años definitivos se incluye discrepancia estadística.

(3) Incluye variación de existencias no captadas (resto de productos agropecuarios, resto de minería y existencias en locales comerciales de productos nacionales).

Fuente: INDEC, Dirección Nacional de Cuentas Nacionales.

**Cuadro 12. Producto interno bruto, por categoría de tabulación. Valores trimestrales en millones de pesos a precios corrientes**

	2018 (1)				2019 (1)	
	2º trimestre	3º trimestre	4º trimestre	Total	1º trimestre	2º trimestre
<b>Producto interno bruto</b>	<b>14.242.781</b>	<b>14.960.938</b>	<b>16.923.845</b>	<b>14.605.790</b>	<b>17.555.535</b>	<b>21.502.304</b>
Impuesto a los productos netos de subsidios (a los ingresos brutos, específicos, a los débitos y créditos bancarios, a las exportaciones)	1.050.195	1.023.647	1.281.416	1.064.765	1.340.504	1.604.428
IVA	1.048.133	1.093.561	1.227.058	1.084.830	1.307.685	1.483.127
Impuesto a los productos importados (derechos de importación)	99.867	125.766	116.038	107.178	107.967	143.790
<b>Valor agregado bruto a precios básicos</b>	<b>12.044.587</b>	<b>12.717.964</b>	<b>14.299.333</b>	<b>12.349.017</b>	<b>14.799.380</b>	<b>18.270.959</b>
A - Agricultura, ganadería, caza y silvicultura	1.170.814	619.137	984.457	835.857	958.608	2.389.718
B - Pesca	47.539	84.306	61.613	54.677	49.010	92.686
C - Explotación de minas y canteras	529.226	616.320	642.895	557.586	689.600	835.865
D - Industria manufacturera	1.758.073	1.983.898	2.169.769	1.853.620	2.205.453	2.650.548
E - Electricidad, gas y agua	316.530	441.811	403.235	350.451	404.230	519.441
F - Construcción	566.759	638.166	601.264	592.896	738.786	772.279
G - Comercio mayorista, minorista y reparaciones	1.752.084	1.993.854	2.191.897	1.890.404	2.273.881	2.572.773
H - Hoteles y restaurantes	262.282	305.105	335.406	296.780	385.554	385.644
I - Transporte y comunicaciones	823.820	877.942	959.630	849.474	1.112.201	1.293.499
J - Intermediación financiera	581.908	641.795	695.622	607.482	654.849	702.141
K - Actividades inmobiliarias, empresariales y de alquiler	1.358.151	1.545.598	1.729.584	1.465.869	1.792.511	1.939.179
L - Administración pública y defensa; planes de seguridad social de afiliación obligatoria	963.695	968.941	1.269.083	1.022.233	1.180.599	1.340.948
M - Enseñanza	699.318	719.022	880.541	731.794	861.913	1.015.792
N - Servicios sociales y de salud	750.939	765.282	833.371	746.716	879.788	1.080.543
O - Otras actividades de servicios, comunitarias, sociales y personales	378.064	413.672	436.441	397.030	485.854	546.512
P - Hogares privados con servicio doméstico	85.384	103.113	104.523	96.147	126.543	133.392

(1) Datos preliminares.

Fuente: INDEC, Dirección Nacional de Cuentas Nacionales.

**Cuadro 13. Producto interno bruto, por categoría de tabulación. Índice de precios implícitos**

	2018 (1)				2019 (1)	
	2º trimestre	3º trimestre	4º trimestre	Total	1º trimestre	2º trimestre
<b>Producto interno bruto</b>	<b>1.906,8</b>	<b>2.154,0</b>	<b>2.488,0</b>	<b>2.064,9</b>	<b>2.634,8</b>	<b>2.860,1</b>
Impuesto a los productos netos de subsidios (a los ingresos brutos, específicos, a los débitos y créditos bancarios, a las exportaciones)	1.837,4	1.888,4	2.259,0	1.885,6	2.461,5	2.773,8
IVA	1.956,0	2.049,8	2.466,6	2.008,6	2.410,4	2.905,3
Impuesto a los productos importados (derechos de importación)	1.097,4	1.450,2	1.682,5	1.270,0	1.701,4	2.119,2
<b>Valor agregado bruto a precios básicos</b>	<b>1.920,6</b>	<b>2.199,0</b>	<b>2.522,6</b>	<b>2.098,7</b>	<b>2.684,8</b>	<b>2.872,2</b>
A - Agricultura, ganadería, caza y silvicultura	1.650,2	1.959,2	2.794,5	1.912,3	2.391,2	2.306,2
B - Pesca	2.250,0	2.063,4	2.507,4	2.029,0	2.177,1	4.461,4
C - Explotación de minas y canteras	2.458,0	2.885,8	3.033,7	2.619,3	3.302,0	3.841,7
D - Industria manufacturera	1.469,6	1.689,8	1.926,7	1.608,8	2.225,6	2.374,7
E - Electricidad, gas y agua	2.496,4	3.478,9	3.434,6	2.804,3	3.311,4	4.388,4
F - Construcción	2.509,2	2.789,8	2.906,4	2.642,1	3.336,8	3.622,7
G - Comercio mayorista, minorista y reparaciones	1.884,1	2.293,3	2.555,8	2.107,9	2.799,8	3.049,6
H - Hoteles y restaurantes	2.454,9	2.671,6	2.817,0	2.587,5	3.342,9	3.688,2
I - Transporte y comunicaciones	1.405,7	1.542,4	1.723,8	1.480,5	1.994,1	2.187,0
J - Intermediación financiera	1.994,5	2.186,8	2.511,0	2.110,8	2.501,2	2.782,4
K - Actividades inmobiliarias, empresariales y de alquiler	1.750,8	2.038,9	2.274,3	1.929,5	2.456,4	2.556,8
L - Administración pública y defensa; planes de seguridad social de afiliación obligatoria	2.900,5	2.933,6	3.824,4	3.078,5	3.556,9	4.038,4
M - Enseñanza	2.561,6	2.597,7	3.163,3	2.675,4	3.206,4	3.691,9
N - Servicios sociales y de salud	2.933,3	3.210,7	3.697,9	3.123,6	3.710,6	4.216,6
O - Otras actividades de servicios, comunitarias, sociales y personales	2.063,4	2.176,4	2.441,5	2.149,6	2.656,5	3.034,3
P - Hogares privados con servicio doméstico	2.058,9	2.379,8	2.375,9	2.212,7	2.629,1	2.959,6

(1) Datos preliminares.

Fuente: INDEC, Dirección Nacional de Cuentas Nacionales.

**Cuadro 14. Formación bruta de capital fijo. Valores trimestrales en millones de pesos a precios corrientes**

	2018 (1)				2019 (1)	
	2º trimestre	3º trimestre	4º trimestre	Total	1º trimestre	2º trimestre
<b>Formación bruta de capital fijo</b>	<b>2.041.093</b>	<b>2.222.640</b>	<b>2.243.725</b>	<b>2.106.132</b>	<b>2.364.294</b>	<b>2.723.574</b>
Construcciones	956.796	1.095.747	1.025.177	998.579	1.181.648	1.297.757
Otras construcciones (2)	254.780	216.449	254.179	245.354	363.335	415.199
Maquinaria y equipo	601.545	715.802	742.744	651.026	649.986	795.955
Nacional	287.827	310.967	347.938	298.588	258.616	362.656
Importado	313.718	404.835	394.807	352.437	391.371	433.299
Equipo de transporte	218.986	185.615	211.163	202.023	155.894	199.280
Nacional	144.811	118.907	165.595	138.047	110.634	147.834
Importado	74.175	66.708	45.568	63.975	45.260	51.446
Otros activos fijos (3)	8.986	9.027	10.463	9.151	13.430	15.382

(1) Datos preliminares.

(2) Incluye construcción por cuenta propia, construcciones agropecuarias y construcción de pozos petroleros.

(3) Incluye investigación y desarrollo, recursos biológicos cultivados y exploración minera.

Fuente: INDEC, Dirección Nacional de Cuentas Nacionales.

**Cuadro 15. Formación bruta de capital fijo. Índice de precios implícitos**

	2018 <sup>(1)</sup>				2019 <sup>(1)</sup>	
	2º trimestre	3º trimestre	4º trimestre	Total	1º trimestre	2º trimestre
<b>Formación bruta de capital fijo</b>	<b>1.352,5</b>	<b>1.585,3</b>	<b>1.849,5</b>	<b>1.498,6</b>	<b>2.092,7</b>	<b>2.200,7</b>
Construcciones	1.720,6	1.927,1	2.005,8	1.812,1	2.308,8	2.523,1
Otras construcciones <sup>(2)</sup>	2.872,0	2.536,9	3.463,7	3.024,1	4.915,8	4.339,9
Maquinaria y equipo	874,0	1.150,1	1.432,9	1.041,1	1.412,6	1.492,4
Nacional	1.162,3	1.441,9	1.772,5	1.349,9	1.836,1	1.872,3
Importado	712,0	995,4	1.225,9	872,1	1.225,7	1.275,7
Equipo de transporte	1.286,4	1.547,9	2.024,8	1.422,5	2.004,0	2.266,1
Nacional	1.464,8	1.856,8	2.399,3	1.698,8	2.428,0	2.669,1
Importado	1.039,3	1.193,9	1.292,0	1.053,0	1.404,5	1.580,4
Otros activos fijos <sup>(3)</sup>	1.545,8	1.553,5	1.740,6	1.560,5	2.184,4	2.448,1

(1) Datos preliminares.

(2) Incluye construcción por cuenta propia, construcciones agropecuarias y construcción de pozos petroleros.

(3) Incluye investigación y desarrollo, recursos biológicos cultivados y exploración minera.

Fuente: INDEC, Dirección Nacional de Cuentas Nacionales.

## Anexo de enlaces

### Series trimestrales de oferta y demanda globales. Años 2004-2019

[http://www.indec.gov.ar/ftp/cuadros/economia/sh\\_oferta\\_demanda\\_09\\_19.xls](http://www.indec.gov.ar/ftp/cuadros/economia/sh_oferta_demanda_09_19.xls)

### Series trimestrales desestacionalizadas de oferta y demanda globales. Años 2004-2019

[http://www.indec.gov.ar/ftp/cuadros/economia/sh\\_oferta\\_demanda\\_desest\\_09\\_19.xls](http://www.indec.gov.ar/ftp/cuadros/economia/sh_oferta_demanda_desest_09_19.xls)

### Series por sector de actividad económica: valor bruto de producción y valor agregado bruto. Años 2004-2019, por trimestre

[http://www.indec.gov.ar/ftp/cuadros/economia/sh\\_VBP\\_VAB\\_09\\_19.xls](http://www.indec.gov.ar/ftp/cuadros/economia/sh_VBP_VAB_09_19.xls)

### Metodología INDEC n° 21, Cuentas Nacionales: Metodología de estimación

[http://www.indec.gov.ar/ftp/cuadros/economia/metodologia\\_21\\_cuentas\\_nacionales.pdf](http://www.indec.gov.ar/ftp/cuadros/economia/metodologia_21_cuentas_nacionales.pdf)