

Cuentas nacionales

Vol. 6, n° 11



Informe de avance del nivel de actividad

Primer trimestre de 2022

Informes técnicos. Vol. 6, n° 114

ISSN 2545-6636

Cuentas nacionales. Vol. 6, n° 11

Informe de avance del nivel de actividad

Primer trimestre de 2022

ISSN 2545-6695

Instituto Nacional de Estadística y Censos (INDEC)

Dirección: Marco Lavagna

Dirección Técnica: Pedro Ignacio Lines

Dirección de Gestión: Santiago Tettamanti

Dirección General de Difusión y Comunicación: María Silvana Viazzi

Coordinación de Producción Gráfica y Editorial: Marcelo Costanzo

Este informe técnico fue producido por el equipo de trabajo de:

Dirección Nacional de Cuentas Nacionales

Marisa Clara Wierny

Dirección de Cuentas de la Producción, Ocupación e Ingresos

Alejandro Ocaranza

Dirección de Consumo, Inversión y Sector Externo

Susana Kidyba



Queda hecho el depósito que fija la Ley 11.723

Esta publicación utiliza una licencia Creative Commons.

Se permite su reproducción con atribución de la fuente.

Buenos Aires, junio de 2022

Signos convencionales:

- * Dato provisorio
- e Dato estimado por extrapolación, proyección
- i Dato estimado por imputación
- u Dato de calidad inferior al estándar
- Cero absoluto
- . Dato no registrado
- ... Dato no disponible a la fecha de presentación de los resultados
- /// Dato que no corresponde presentar
- s Dato confidencial por aplicación de las reglas del secreto estadístico

Publicaciones del INDEC

Las publicaciones editadas por el Instituto Nacional de Estadística y Censos pueden ser consultadas en www.indec.gov.ar y en el Centro Estadístico de Servicios, ubicado en Av. Presidente Julio A. Roca 609 C1067ABB, Ciudad Autónoma de Buenos Aires, Argentina. El horario de atención al público es de 9:30 a 16:00.

También pueden solicitarse al teléfono (54-11) 5031-4632

Correo electrónico: ces@indec.gov.ar

Sitio web: www.indec.gov.ar

Twitter: [@INDECArgentina](https://twitter.com/INDECArgentina)

Facebook: [/INDECArgentina](https://www.facebook.com/INDECArgentina)

Instagram: [@indecargentina](https://www.instagram.com/indecargentina)

Spotify: [/INDECArgentina](https://open.spotify.com/track/INDECArgentina)

Calendario anual anticipado de informes:

www.indec.gov.ar/indec/web/Calendario-Fecha-0

Índice Pág.

Resumen ejecutivo..... 3

Gráficos

Gráfico 1. Producto interno bruto, en miles de millones de pesos a precios de 2004 6

Gráfico 2. Formación bruta de capital fijo, en miles de millones de pesos de 2004..... 7

Gráfico 3. Consumo privado, en miles de millones de pesos de 2004 7

Cuadros

Cuadro 1. Oferta y demanda globales. Valores trimestrales en millones de pesos a precios de 2004 8

Cuadro 2. Oferta y demanda globales. Valores trimestrales. Variación porcentual respecto a igual período del año anterior 9

Cuadro 3. Oferta y demanda globales. Porcentaje del PIB a precios constantes 9

Cuadro 4. Producto interno bruto, por categoría de tabulación. Valores trimestrales en millones de pesos a precios de 2004 10

Cuadro 5. Producto interno bruto, por categoría de tabulación. Valores trimestrales. Variación porcentual respecto a igual período del año anterior 11

Cuadro 6. Formación bruta de capital fijo. Valores trimestrales en millones de pesos a precios de 2004 11

Cuadro 7. Formación bruta de capital fijo. Valores trimestrales. Variación porcentual respecto a igual período del año anterior 12

Cuadro 8. Oferta y demanda globales. Valores trimestrales en millones de pesos a precios corrientes..... 12

Cuadro 9. Oferta y demanda globales. Índices de precios implícitos 13

Cuadro 10. Oferta y demanda globales. Valores trimestrales. Variación porcentual del índice de precios implícitos respecto a igual período del año anterior 13

Cuadro 11. Oferta y demanda globales. Porcentaje del PIB a precios corrientes 14

Cuadro 12. Producto interno bruto, por categoría de tabulación. Valores trimestrales en millones de pesos a precios corrientes 14

Cuadro 13. Producto interno bruto, por categoría de tabulación. Índice de precios implícitos 15

Cuadro 14. Formación bruta de capital fijo. Valores trimestrales en millones de pesos a precios corrientes..... 15

Cuadro 15. Formación bruta de capital fijo. Índice de precios implícitos.... 16

Anexo de enlaces

Series trimestrales de oferta y demanda globales. Años 2004-2022 16

Series trimestrales desestacionalizadas de oferta y demanda globales. Años 2004-2022 16

Series por sector de actividad económica: valor bruto de producción y valor agregado bruto. Años 2004-2022, por trimestre..... 16

Metodología INDEC N° 21, *Cuentas Nacionales: Metodología de estimación* 16

Actualización de fuentes y métodos para la revisión 2019-2021 de las cuentas nacionales trimestrales y COU 2019 16

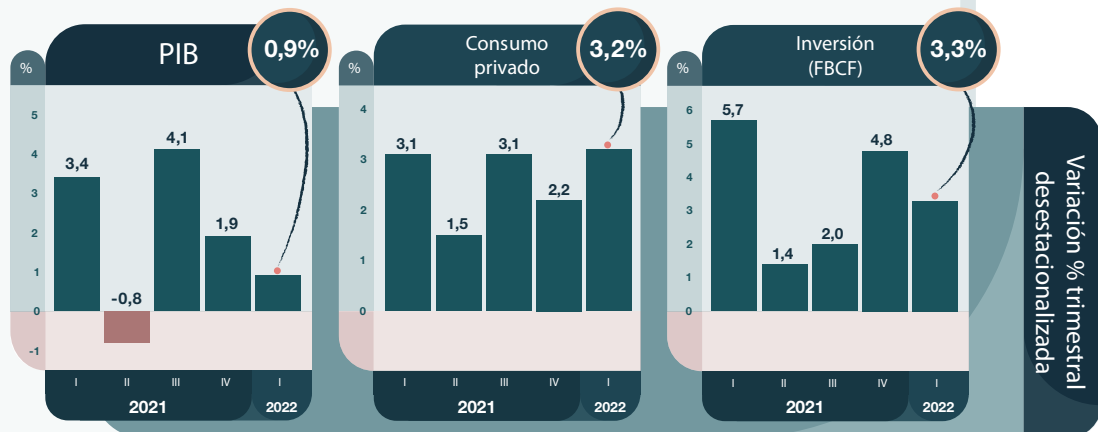
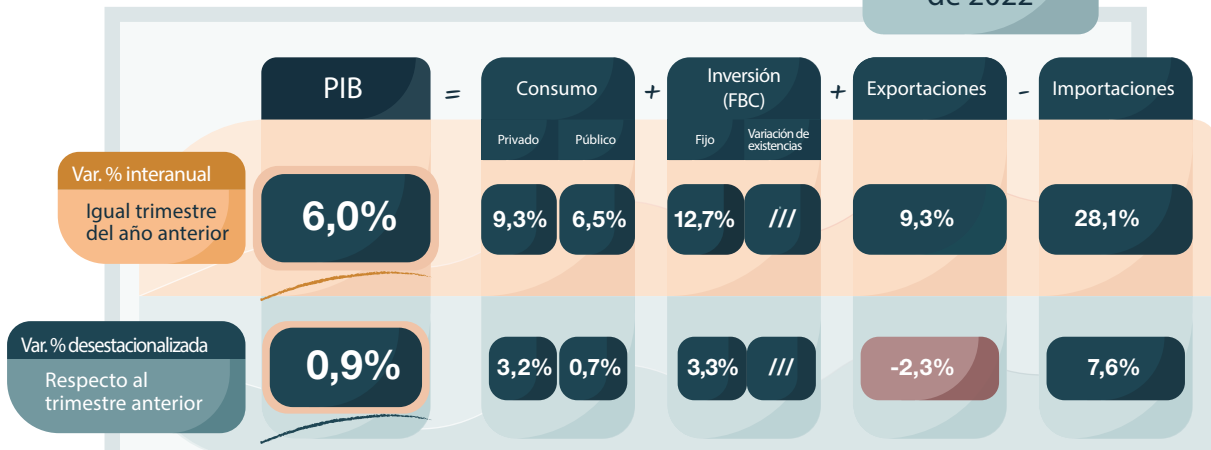


INDECArgentina



Informe de avance del nivel de actividad
Resumen ejecutivo del primer trimestre de 2022

1º trimestre de 2022



En el primer trimestre de 2022⁽¹⁾, el **producto interno bruto (PIB)** creció **0,9%** en términos desestacionalizados respecto al cuarto trimestre del año anterior.

En cuanto a la demanda, casi todos los componentes mostraron un incremento respecto al cuarto trimestre de 2021 en términos desestacionalizados: la **formación bruta de capital fijo** creció **3,3%**, el **consumo privado** aumentó **3,2%** y el **consumo público** **0,7%**. El único descenso lo tuvieron las **exportaciones (-2,3%)**.

La **serie original del PIB**, en comparación con igual período del año anterior, registró un aumento de **6,0%** en el primer trimestre del año.

Entre los componentes de la demanda, el mayor incremento se observó en la **formación bruta de capital fijo**, con **12,7%** interanual (ia). Por el lado de los sectores de actividad, se destacan los incrementos en **Hoteles y restaurantes (33,6% ia)**, **Explotación de minas y canteras (13,4% ia)** y en **Transporte, almacenamiento y comunicaciones (12,2% ia)**.

p.p.: puntos porcentuales
ia: variación interanual

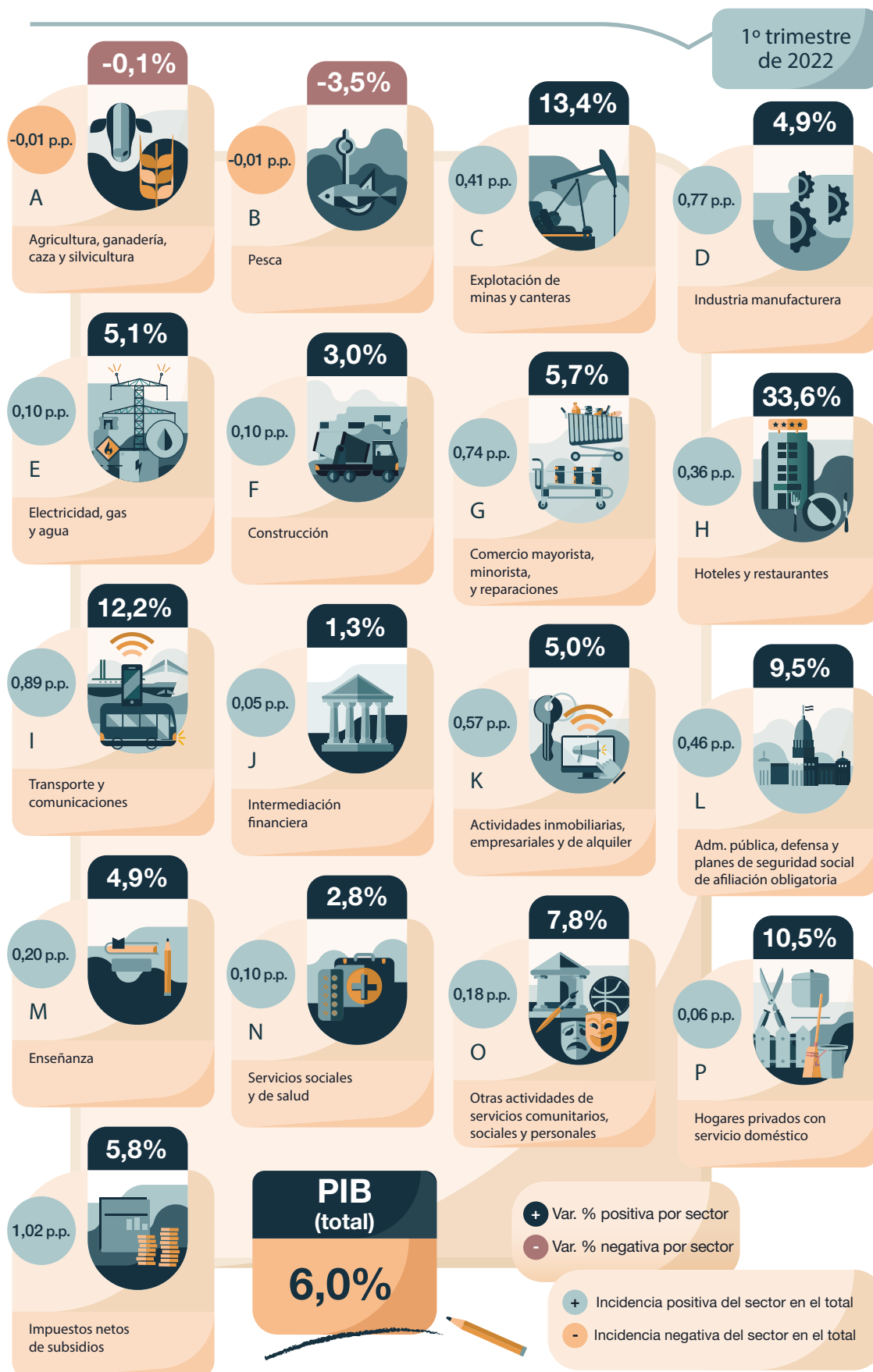
Formación bruta de capital fijo (FBCF) = Inversión

Destacados del trimestre

(1) Los ajustes metodológicos realizados en las estimaciones de las cuentas nacionales hasta el tercer trimestre de 2021, producto de la pandemia de la COVID-19, pueden consultarse en los informes técnicos previos.

Producto interno bruto por sector de actividad

Variación porcentual respecto a igual período del año anterior e incidencia





Informe de avance del nivel de actividad

Primer trimestre de 2022

I. Estimación preliminar del PIB para el primer trimestre de 2022

En la *Metodología de estimación de las cuentas nacionales* publicada en septiembre de 2016 (Metodología INDEC n° 21, p. 94) se estableció un calendario que indica la frecuencia con que los datos publicados en carácter preliminar pasan a ser provisorios y, luego, definitivos. En la presente publicación, los datos del año 2019 son definitivos, los del 2020 quedan como provisorios y los de 2021 se mantienen preliminares. El documento *Actualización de fuentes y métodos para la revisión 2019-2021 de las cuentas nacionales trimestrales* contiene los cambios metodológicos y de fuentes de información –más allá de las actualizaciones habituales propias de las fuentes– que se incorporan a la presente revisión para cada sector de actividad económica y restos de componentes de la oferta y de la demanda agregada, adicionalmente a los ya incorporados en las revisiones previas. En la revisión de 2019 se implementó un cuadro de oferta y utilización (COU) que constituye una herramienta imprescindible para dar coherencia a las estimaciones de las cuentas nacionales por el lado de la oferta y de la demanda.

La estimación preliminar del producto interno bruto (PIB), en el primer trimestre de 2022, exhibe un crecimiento de 6,0% con relación al mismo período del año anterior.

El PIB desestacionalizado del primer trimestre de 2022, con respecto al cuarto trimestre de 2021, arroja una variación de 0,9%, mientras que la tendencia ciclo exhibe una variación positiva de 1,4%.

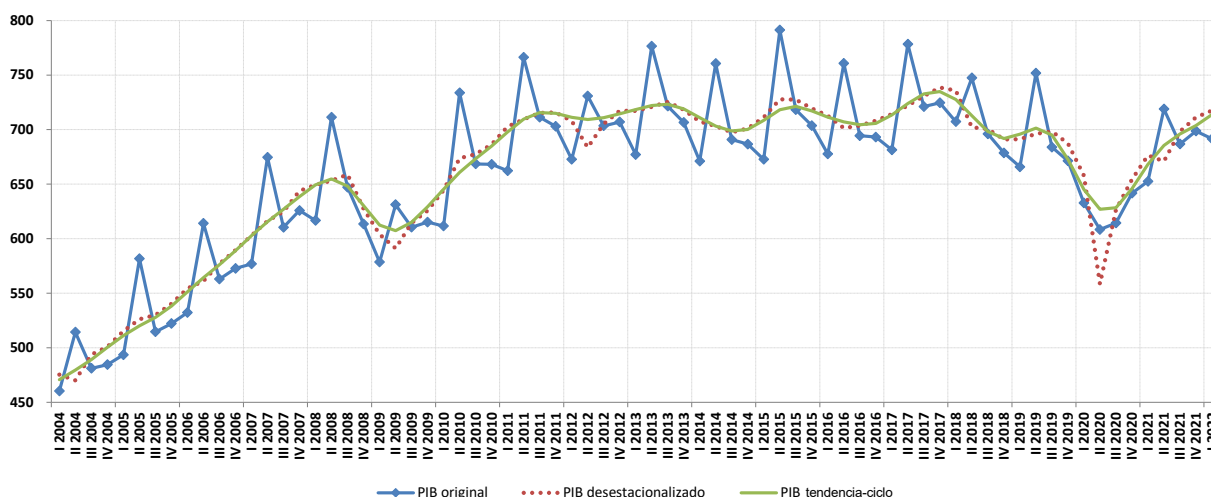
Producto interno bruto, variación porcentual

Período	Respecto al trimestre anterior (desestacionalizado)	Respecto al trimestre anterior (tendencia-ciclo)	Igual trimestre año anterior	Acumulado del año respecto a igual acumulado del año anterior
%				
2021 (*)				
Primer trimestre	3,4	3,5	3,1	3,1
Segundo trimestre	-0,8	2,6	18,1	10,5
Tercer trimestre	4,1	1,5	11,8	10,9
Cuarto trimestre	1,9	1,1	8,9	10,4
2022 (*)				
Primer trimestre	0,9	1,4	6,0	6,0

(*) Datos preliminares.

Fuente: INDEC, Dirección Nacional de Cuentas Nacionales.

Gráfico 1. Producto interno bruto, en miles de millones de pesos a precios de 2004



Fuente: INDEC, Dirección Nacional de Cuentas Nacionales.

II. Estimaciones preliminares de la oferta y la demanda globales del primer trimestre de 2022

La evolución macroeconómica del primer trimestre de 2022 determinó, de acuerdo con las estimaciones preliminares, una variación en la **oferta global**, medida a precios del año 2004, de 10,1% con respecto al mismo período del año anterior, debido a un crecimiento de 6,0% del **PIB** y a una variación de 28,1% en las **importaciones de bienes y servicios reales**.

En la **demanda global** se observó un incremento de 12,7% en la **formación bruta de capital fijo**, el **consumo privado** creció 9,3%, el **consumo público** ascendió 6,5% y las **exportaciones de bienes y servicios reales** registraron un incremento de 9,3%.

En términos desestacionalizados, con respecto al cuarto trimestre de 2021, las **importaciones** crecieron 7,6%, el **consumo privado** registró un incremento de 3,2%, el **consumo público** ascendió 0,7%, y la **formación bruta de capital fijo** tuvo un aumento de 3,3%, mientras que las **exportaciones** se contrajeron 2,3%.

Oferta y demanda globales, variación porcentual

	1° trimestre 2022 (1)	
	Interanual	Desestacionalizado
Producto interno bruto	6,0	0,9
Importaciones FOB (bienes y servicios reales)	28,1	7,6
Oferta global	10,1	
Demanda global	10,1	
Consumo privado	9,3	3,2
Consumo público	6,5	0,7
Exportaciones FOB (bienes y servicios reales)	9,3	-2,3
Formación bruta de capital fijo	12,7	3,3
Variación de existencias (2)	///	///
Discrepancia estadística (3)	///	///

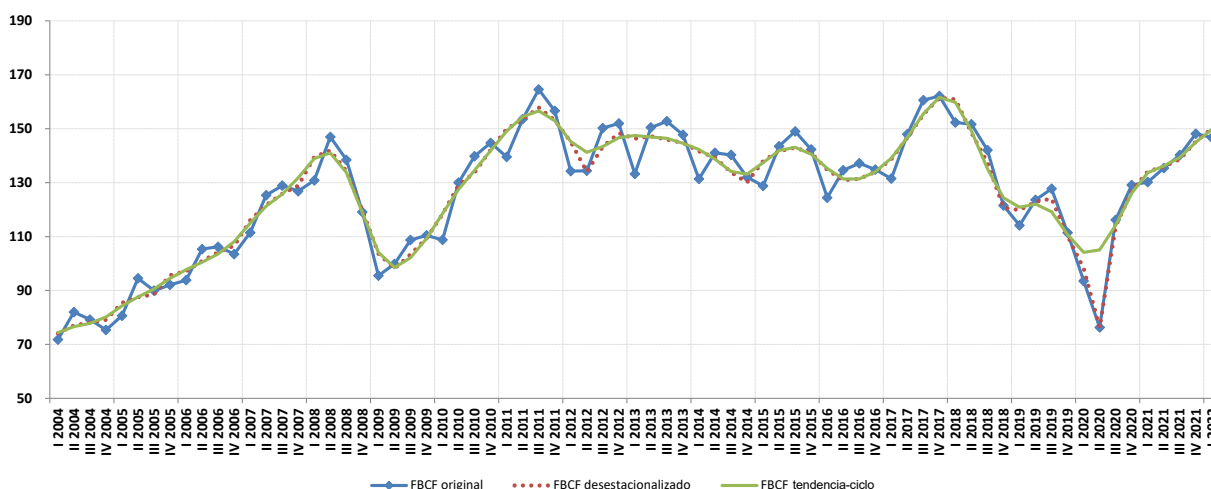
(1) Datos preliminares.

(2) Incluye variación de existencias de los principales productos agrícolas en proceso y terminados, productos pecuarios, petróleo, productos manufacturados, productos importados y suministros y materiales del gobierno.

(3) Incluye variación de existencias no captadas (resto de productos agropecuarios, resto de minería y existencias en locales comerciales de productos nacionales).

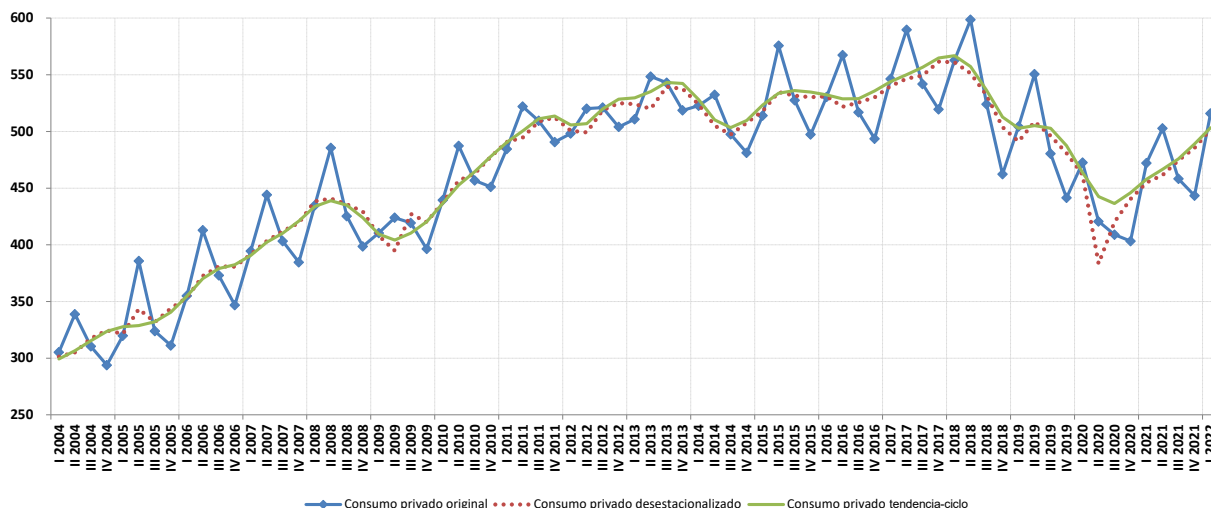
Fuente: INDEC, Dirección Nacional de Cuentas Nacionales.

Gráfico 2. Formación bruta de capital fijo, en miles de millones de pesos de 2004



Fuente: INDEC, Dirección Nacional de Cuentas Nacionales.

Gráfico 3. Consumo privado, en miles de millones de pesos de 2004



Fuente: INDEC, Dirección Nacional de Cuentas Nacionales.

III. Estimación preliminar de la formación bruta de capital fijo del primer trimestre de 2022

La **formación bruta de capital fijo**, según estimaciones preliminares, experimentó en el primer trimestre de 2022 una suba de 12,7% respecto al mismo período del año anterior. Este incremento se debió a un crecimiento de 0,7% de la inversión en **construcciones**, a un aumento de 8,9% de **otras construcciones**, a un incremento de 26,1% en **maquinaria y equipo** y a un crecimiento de 6,9% en **equipo de transporte**. Dentro de **maquinaria y equipo**, el componente **nacional** ascendió 11,4% y el componente **importado**, 34,8%. En **equipo de transporte**, el componente **nacional** se incrementó 16,6% y el **importado** tuvo un descenso de 16,8% (cuadro 7).

IV. Estimaciones preliminares del VAB a precios básicos desagregado por sector de actividad económica (cuadro 5)

El valor agregado del sector **agricultura, ganadería, caza y silvicultura** descendió un 0,1% en el primer trimestre con respecto a igual lapso del año anterior.

El valor agregado del sector **pesca** tuvo una baja interanual de 3,5%.

El valor agregado de **explotación de minas y canteras** ascendió 13,4%.

La **industria manufacturera** registró un aumento en el nivel de actividad de 4,9%.

El nivel de actividad del sector **electricidad, gas y agua** creció 5,1% durante el primer trimestre del año 2022 con respecto al mismo trimestre del año 2021.

La actividad de la **construcción** tuvo un ascenso de 3,0% en el primer trimestre.

El sector **comercio mayorista, minorista y reparaciones** tuvo un incremento de 5,7%.

El sector **hoteles y restaurantes** registró un aumento de 33,6%.

El sector **transporte, almacenamiento y comunicaciones** tuvo una suba de 12,2%.

Durante el transcurso del primer trimestre del año 2022, la actividad de **intermediación financiera** tuvo un incremento de 1,3% respecto al mismo período del año anterior.

El sector **actividades inmobiliarias, empresariales y de alquiler** experimentó un incremento de 5,0%.

El sector **administración pública y defensa; planes de seguridad social de afiliación obligatoria** presentó un crecimiento de 9,5%.

El sector de **enseñanza** mostró un aumento de 4,9%.

Los **servicios sociales y de salud** tuvieron un ascenso de 2,8%.

El sector **otras actividades de servicios comunitarias, sociales y personales** creció un 7,8%.

El sector **hogares privados con servicio doméstico** registró un crecimiento de 10,5%.

Cuadro 1. Oferta y demanda globales. Valores trimestrales en millones de pesos a precios de 2004

	2021 (1)				2022 (1)	
	1º trimestre	2º trimestre	3º trimestre	4º trimestre	Total	1º trimestre
Producto interno bruto	652.563	718.843	686.778	698.658	689.211	691.652
Importaciones FOB (bienes y servicios reales)	149.819	162.997	174.218	179.516	166.638	191.947
Oferta global	802.382	881.841	860.996	878.174	855.848	883.599
Demanda global	802.382	881.841	860.996	878.174	855.848	883.599
Consumo privado	472.113	502.679	458.206	443.421	469.104	515.855
Consumo público	88.193	93.473	95.542	104.171	95.345	93.962
Exportaciones FOB (bienes y servicios reales)	126.372	147.274	161.955	144.420	145.005	138.103
Formación bruta de capital fijo	130.200	135.404	140.215	148.131	138.487	146.724
Variación de existencias (2)	-16.973	-2.371	10.884	17.516	2.264	-17.867
Objetos valiosos	0	0	0	0	0	0
Discrepancia estadística (3)	2.478	5.383	-5.806	20.515	5.642	6.823

(1) Datos preliminares.

(2) Incluye variación de existencias de los principales productos agrícolas en proceso y terminados, productos pecuarios, petróleo, productos manufacturados, productos importados y suministros y materiales del gobierno. En los años definitivos del período 2004-2017 se incorpora discrepancia estadística. A partir de 2018, la revisión de los datos del año definitivo se realiza mediante un cuadro de oferta y utilización (COU).

(3) Incluye variación de existencias no captadas (resto de productos agropecuarios, resto de minería y existencias en locales comerciales de productos nacionales).

Fuente: INDEC, Dirección Nacional de Cuentas Nacionales.

Cuadro 2. Oferta y demanda globales. Valores trimestrales. Variación porcentual respecto a igual período del año anterior

	2021 ⁽¹⁾					2022 ⁽¹⁾
	1º trimestre	2º trimestre	3º trimestre	4º trimestre	Total	1º trimestre
Producto interno bruto	3,1	18,1	11,8	8,9	10,4	6,0
Importaciones FOB (bienes y servicios reales)	4,2	38,0	26,8	22,1	22,0	28,1
Oferta global	3,3	21,4	14,5	11,4	12,5	10,1
Demanda global	3,3	21,4	14,5	11,4	12,5	10,1
Consumo privado	-0,1	19,5	12,0	10,0	10,0	9,3
Consumo público	0,4	6,2	9,7	11,8	7,1	6,5
Exportaciones FOB (bienes y servicios reales)	-10,5	8,0	19,5	22,5	9,2	9,3
Formación bruta de capital fijo	39,2	77,4	20,6	14,7	33,4	12,7
Variación de existencias ⁽²⁾	///	///	///	///	///	///
Objetos valiosos	///	///	///	///	///	///
Discrepancia estadística ⁽³⁾	///	///	///	///	///	///

(1) Datos preliminares.

(2) Incluye variación de existencias de los principales productos agrícolas en proceso y terminados, productos pecuarios, petróleo, productos manufacturados, productos importados y suministros y materiales del gobierno. En los años definitivos del período 2004-2017 se incorpora discrepancia estadística. A partir de 2018, la revisión de los datos del año definitivo se realiza mediante un cuadro de oferta y utilización (COU).

(3) Incluye variación de existencias no captadas (resto de productos agropecuarios, resto de minería y existencias en locales comerciales de productos nacionales).

Fuente: INDEC, Dirección Nacional de Cuentas Nacionales.

Cuadro 3. Oferta y demanda globales. Porcentaje del PIB a precios constantes

	2021 ⁽¹⁾					2022 ⁽¹⁾
	1º trimestre	2º trimestre	3º trimestre	4º trimestre	Total	1º trimestre
Producto interno bruto	100,0	100,0	100,0	100,0	100,0	100,0
Importaciones FOB (bienes y servicios reales)	23,0	22,7	25,4	25,7	24,2	27,8
Oferta global	123,0	122,7	125,4	125,7	124,2	127,8
Demanda global	123,0	122,7	125,4	125,7	124,2	127,8
Consumo privado	72,3	69,9	66,7	63,5	68,1	74,6
Consumo público	13,5	13,0	13,9	14,9	13,8	13,6
Exportaciones FOB (bienes y servicios reales)	19,4	20,5	23,6	20,7	21,0	20,0
Formación bruta de capital fijo	20,0	18,8	20,4	21,2	20,1	21,2
Variación de existencias ⁽²⁾	-2,6	-0,3	1,6	2,5	0,3	-2,6
Objetos valiosos	0,0	0,0	0,0	0,0	0,0	0,0
Discrepancia estadística ⁽³⁾	0,4	0,7	-0,8	2,9	0,8	1,0

(1) Datos preliminares.

(2) Incluye variación de existencias de los principales productos agrícolas en proceso y terminados, productos pecuarios, petróleo, productos manufacturados, productos importados y suministros y materiales del gobierno. En los años definitivos del período 2004-2017 se incorpora discrepancia estadística. A partir de 2018, la revisión de los datos del año definitivo se realiza mediante un cuadro de oferta y utilización (COU).

(3) Incluye variación de existencias no captadas (resto de productos agropecuarios, resto de minería y existencias en locales comerciales de productos nacionales).

Fuente: INDEC, Dirección Nacional de Cuentas Nacionales.

Cuadro 4. Producto interno bruto, por categoría de tabulación. Valores trimestrales en millones de pesos a precios de 2004

	2021 (¹)					2022 (¹)
	1º trimestre	2º trimestre	3º trimestre	4º trimestre	Total	1º trimestre
Producto interno bruto	652.563	718.843	686.778	698.658	689.211	691.652
Impuesto a los productos netos de subsidios (a los ingresos brutos, específicos, a los débitos y créditos bancarios, a las exportaciones)	52.171	55.504	56.552	57.505	55.433	54.705
IVA	54.707	51.419	53.089	51.944	52.790	57.492
Impuesto a los productos importados (derechos de importación)	6.765	7.143	7.973	8.245	7.531	8.083
Valor agregado bruto a precios básicos	538.920	604.776	569.164	580.964	573.456	571.371
A - Agricultura, ganadería, caza y silvicultura	39.841	89.171	34.875	36.918	50.201	39.793
B - Pesca	1.681	2.259	3.739	1.250	2.232	1.622
C - Explotación de minas y canteras	19.979	20.777	21.699	22.698	21.288	22.656
D - Industria manufacturera	103.941	116.137	120.386	123.185	115.912	108.993
E - Electricidad, gas y agua	12.309	12.737	13.389	12.278	12.678	12.942
F - Construcción	21.818	19.038	21.102	21.124	20.771	22.467
G - Comercio mayorista, minorista y reparaciones	85.358	90.322	91.630	93.984	90.324	90.190
H - Hoteles y restaurantes	6.963	5.590	7.331	9.082	7.241	9.300
I - Transporte, almacenamiento y comunicaciones	47.458	52.810	50.292	51.653	50.553	53.261
J - Intermediación financiera	25.255	24.536	25.295	26.052	25.284	25.571
K - Actividades inmobiliarias, empresariales y de alquiler	74.151	75.266	76.953	79.084	76.364	77.865
L - Administración pública y defensa; planes de seguridad social de afiliación obligatoria	31.897	31.807	32.708	34.661	32.768	34.914
M - Enseñanza	26.477	26.598	27.493	28.196	27.191	27.768
N - Servicios sociales y de salud	22.748	22.188	23.930	22.686	22.888	23.390
O - Otras actividades de servicios comunitarias, sociales y personales	15.311	12.156	14.532	14.381	14.095	16.511
P - Hogares privados con servicio doméstico	3.733	3.385	3.810	3.731	3.665	4.127

(¹) Datos preliminares.

Fuente: INDEC, Dirección Nacional de Cuentas Nacionales.

Cuadro 5. Producto interno bruto, por categoría de tabulación. Valores trimestrales. Variación porcentual respecto a igual período del año anterior

	2021 (¹)					2022 (¹)
	1º trimestre	2º trimestre	3º trimestre	4º trimestre	Total	1º trimestre
Producto interno bruto	3,1	18,1	11,8	8,9	10,4	6,0
Impuesto a los productos netos de subsidios (a los ingresos brutos, específicos, a los débitos y créditos bancarios, a las exportaciones)	1,6	14,8	15,5	13,6	11,3	4,9
IVA	7,0	23,6	10,9	7,9	11,9	5,1
Impuesto a los productos importados (derechos de importación)	25,2	43,0	30,4	16,0	27,6	19,5
Valor agregado bruto a precios básicos	2,7	17,8	11,3	8,4	10,0	6,0
A - Agricultura, ganadería, caza y silvicultura	3,6	-3,8	-0,1	7,1	0,1	-0,1
B - Pesca	6,5	28,2	34,7	-19,1	16,5	-3,5
C - Explotación de minas y canteras	-5,2	16,6	13,1	18,1	10,2	13,4
D - Industria manufacturera	12,0	33,3	12,8	8,7	15,9	4,9
E - Electricidad, gas y agua	-3,2	10,9	5,5	0,4	3,2	5,1
F - Construcción	24,5	78,7	21,7	4,6	26,4	3,0
G - Comercio mayorista, minorista y reparaciones	10,9	27,0	11,0	7,7	13,7	5,7
H - Hoteles y restaurantes	-33,0	92,8	63,4	61,3	23,8	33,6
I - Transporte, almacenamiento y comunicaciones	-9,8	14,7	12,4	14,8	7,3	12,2
J - Intermediación financiera	3,3	0,2	-0,2	0,1	0,8	1,3
K - Actividades inmobiliarias, empresariales y de alquiler	4,0	15,8	8,5	6,5	8,5	5,0
L - Administración pública y defensa; planes de seguridad social de afiliación obligatoria	-5,0	8,1	7,8	11,8	5,4	9,5
M - Enseñanza	-1,8	6,0	4,7	5,2	3,5	4,9
N - Servicios sociales y de salud	-1,1	13,7	10,3	2,5	6,0	2,8
O - Otras actividades de servicios comunitarias, sociales y personales	-9,7	112,9	79,3	10,3	28,7	7,8
P - Hogares privados con servicio doméstico	-16,3	24,7	13,7	2,0	3,4	10,5

(¹) Datos preliminares.

Fuente: INDEC, Dirección Nacional de Cuentas Nacionales.

Cuadro 6. Formación bruta de capital fijo. Valores trimestrales en millones de pesos a precios de 2004

	2021 (¹)					2022 (¹)
	1º trimestre	2º trimestre	3º trimestre	4º trimestre	Total	1º trimestre
Formación bruta de capital fijo	130.200	135.404	140.215	148.131	138.487	146.724
Construcciones	52.848	49.787	55.142	55.421	53.299	53.209
Otras construcciones (²)	6.905	7.840	8.297	8.067	7.777	7.521
Maquinaria y equipo	55.441	62.353	61.782	67.976	61.888	69.910
Nacional	20.573	27.458	27.074	27.074	25.545	22.913
Importado	34.869	34.894	34.708	40.902	36.343	46.997
Equipo de transporte	14.400	14.725	13.603	15.231	14.490	15.396
Nacional	10.221	11.115	10.357	11.697	10.847	11.918
Importado	4.180	3.610	3.246	3.534	3.642	3.479
Otros activos fijos (³)	605	698	1.392	1.436	1.032	688

(¹) Datos preliminares.

(²) Incluye construcción por cuenta propia, construcciones agropecuarias y construcción de pozos petroleros.

(³) Incluye investigación y desarrollo, recursos biológicos cultivados y exploración minera.

Fuente: INDEC, Dirección Nacional de Cuentas Nacionales.

Cuadro 7. Formación bruta de capital fijo. Valores trimestrales. Variación porcentual respecto a igual período del año anterior

	2021 (1)					2022 (1)
	1º trimestre	2º trimestre	3º trimestre	4º trimestre	Total	1º trimestre
Formación bruta de capital fijo	39,2	77,4	20,6	14,7	33,4	12,7
Construcciones	36,5	82,2	17,6	4,4	28,4	0,7
Otras construcciones (2)	7,9	123,6	37,1	62,8	48,8	8,9
Maquinaria y equipo	39,5	63,9	23,9	20,8	34,6	26,1
Nacional	54,9	82,8	23,1	7,5	35,4	11,4
Importado	31,7	51,6	24,5	31,5	34,0	34,8
Equipo de transporte	78,3	110,0	11,4	12,9	42,1	6,9
Nacional	97,9	119,8	25,4	23,4	55,2	16,6
Importado	43,5	84,8	-17,9	-11,9	13,6	-16,8
Otros activos fijos (3)	4,5	61,6	14,3	10,0	16,9	13,9

(1) Datos preliminares.

(2) Incluye construcción por cuenta propia, construcciones agropecuarias y construcción de pozos petroleros.

(3) Incluye investigación y desarrollo, recursos biológicos cultivados y exploración minera.

Fuente: INDEC, Dirección Nacional de Cuentas Nacionales.

Cuadro 8. Oferta y demanda globales. Valores trimestrales en millones de pesos a precios corrientes

	2021 (1)					2022 (1)
	1º trimestre	2º trimestre	3º trimestre	4º trimestre	Total	1º trimestre
Producto interno bruto	37.031.390	46.455.538	47.225.776	54.415.560	46.282.066	60.351.245
Importaciones FOB (bienes y servicios reales)	5.252.463	6.655.205	7.630.313	8.129.906	6.916.972	9.321.559
Oferta global	42.283.853	53.110.742	54.856.089	62.545.467	53.199.038	69.672.804
Demanda global	42.283.853	53.110.742	54.856.089	62.545.467	53.199.038	69.672.804
Consumo privado	24.165.261	28.650.145	28.442.833	31.473.667	28.182.976	40.646.610
Consumo público	5.497.814	6.792.820	7.426.745	9.613.209	7.332.647	9.279.185
Exportaciones FOB (bienes y servicios reales)	6.174.414	8.357.352	9.843.734	9.010.955	8.346.614	9.585.375
Formación bruta de capital fijo	6.588.315	7.485.305	8.301.417	9.339.771	7.928.702	10.291.032
Variación de existencias (2)	-1.209.355	18.635	931.275	894.371	158.731	-1.990.190
Objetos valiosos	0	0	0	0	0	0
Discrepancia estadística (3)	1.067.404	1.806.486	-89.914	2.213.493	1.249.367	1.860.792

(1) Datos preliminares.

(2) Incluye variación de existencias de los principales productos agrícolas en proceso y terminados, productos pecuarios, petróleo, productos manufacturados, productos importados y suministros y materiales del gobierno. En los años definitivos del período 2004-2017 se incorpora discrepancia estadística. A partir de 2018, la revisión de los datos del año definitivo se realiza mediante un cuadro de oferta y utilización (COU).

(3) Incluye variación de existencias no captadas (resto de productos agropecuarios, resto de minería y existencias en locales comerciales de productos nacionales).

Fuente: INDEC, Dirección Nacional de Cuentas Nacionales.

Cuadro 9. Oferta y demanda globales. Índices de precios implícitos

	2021 ⁽¹⁾					2022 ⁽¹⁾
	1º trimestre	2º trimestre	3º trimestre	4º trimestre	Total	1º trimestre
Producto interno bruto	5.674,8	6.462,5	6.876,4	7.788,6	6.715,2	8.725,7
Importaciones FOB (bienes y servicios reales)	3.505,9	4.083,0	4.379,8	4.528,8	4.150,9	4.856,3
Oferta global	5.269,8	6.022,7	6.371,2	7.122,2	6.215,9	7.885,1
Demanda global	5.269,8	6.022,7	6.371,2	7.122,2	6.215,9	7.885,1
Consumo privado	5.118,5	5.699,5	6.207,4	7.097,9	6.007,8	7.879,5
Consumo público	6.233,9	7.267,1	7.773,3	9.228,3	7.690,7	9.875,5
Exportaciones FOB (bienes y servicios reales)	4.885,9	5.674,7	6.078,1	6.239,4	5.756,1	6.940,7
Formación bruta de capital fijo	5.060,2	5.528,1	5.920,5	6.305,1	5.725,2	7.013,9
Variación de existencias ⁽²⁾	///	///	///	///	///	///
Objetos valiosos	///	///	///	///	///	///
Discrepancia estadística ⁽³⁾	///	///	///	///	///	///

(1) Datos preliminares.

(2) Incluye variación de existencias de los principales productos agrícolas en proceso y terminados, productos pecuarios, petróleo, productos manufacturados, productos importados y suministros y materiales del gobierno. En los años definitivos del período 2004-2017 se incorpora discrepancia estadística. A partir de 2018, la revisión de los datos del año definitivo se realiza mediante un cuadro de oferta y utilización (COU).

(3) Incluye variación de existencias no captadas (resto de productos agropecuarios, resto de minería y existencias en locales comerciales de productos nacionales).

Fuente: INDEC, Dirección Nacional de Cuentas Nacionales.

Cuadro 10. Oferta y demanda globales. Valores trimestrales. Variación porcentual del índice de precios implícitos respecto a igual período del año anterior

	2021 ⁽¹⁾					2022 ⁽¹⁾
	1º trimestre	2º trimestre	3º trimestre	4º trimestre	Total	1º trimestre
Producto interno bruto	43,4	64,4	53,9	54,3	54,2	53,8
Importaciones FOB (bienes y servicios reales)	45,6	61,1	58,0	46,6	53,2	38,5
Oferta global	43,6	62,6	53,3	52,1	53,1	49,6
Demanda global	43,6	62,6	53,3	52,1	53,1	49,6
Consumo privado	36,6	51,2	52,2	49,6	47,6	53,9
Consumo público	32,4	45,7	53,3	58,2	49,0	58,4
Exportaciones FOB (bienes y servicios reales)	65,0	77,8	71,8	55,3	69,2	42,1
Formación bruta de capital fijo	46,5	72,0	63,4	52,1	55,9	38,6
Variación de existencias ⁽²⁾	///	///	///	///	///	///
Objetos valiosos	///	///	///	///	///	///
Discrepancia estadística ⁽³⁾	///	///	///	///	///	///

(1) Datos preliminares.

(2) Incluye variación de existencias de los principales productos agrícolas en proceso y terminados, productos pecuarios, petróleo, productos manufacturados, productos importados y suministros y materiales del gobierno. En los años definitivos del período 2004-2017 se incorpora discrepancia estadística. A partir de 2018, la revisión de los datos del año definitivo se realiza mediante un cuadro de oferta y utilización (COU).

(3) Incluye variación de existencias no captadas (resto de productos agropecuarios, resto de minería y existencias en locales comerciales de productos nacionales).

Nota: las variaciones que se presentan en este cuadro son aproximadas y no pueden compararse con un índice de precios tipo Laspeyres, debido a que las de los precios implícitos de la oferta y demanda globales son índices Paasche; es decir, miden una canasta de bienes y servicios de ponderaciones móviles. Por lo tanto, cuando se realizan comparaciones respecto a un período distinto de la base (2004), la variación de precios resultante se verá afectada por los cambios en la composición de la canasta de bienes y servicios considerada en cada período.

Fuente: INDEC, Dirección Nacional de Cuentas Nacionales.

Cuadro 11. Oferta y demanda globales. Porcentaje del PIB a precios corrientes

	2021 (¹)				2022 (¹)	
	1º trimestre	2º trimestre	3º trimestre	4º trimestre	Total	1º trimestre
Producto interno bruto	100,0	100,0	100,0	100,0	100,0	100,0
Importaciones FOB (bienes y servicios reales)	14,2	14,3	16,2	14,9	14,9	15,4
Oferta global	114,2	114,3	116,2	114,9	114,9	115,4
Demanda global	114,2	114,3	116,2	114,9	114,9	115,4
Consumo privado	65,3	61,7	60,2	57,8	60,9	67,4
Consumo público	14,8	14,6	15,7	17,7	15,8	15,4
Exportaciones FOB (bienes y servicios reales)	16,7	18,0	20,8	16,6	18,0	15,9
Formación bruta de capital fijo	17,8	16,1	17,6	17,2	17,1	17,1
Variación de existencias (²)	-3,3	0,0	2,0	1,6	0,3	-3,3
Objetos valiosos	0,0	0,0	0,0	0,0	0,0	0,0
Discrepancia estadística (³)	2,9	3,9	-0,2	4,1	2,7	3,1

(¹) Datos preliminares.

(²) Incluye variación de existencias de los principales productos agrícolas en proceso y terminados, productos pecuarios, petróleo, productos manufacturados, productos importados y suministros y materiales del gobierno. En los años definitivos del período 2004-2017 se incorpora discrepancia estadística. A partir de 2018, la revisión de los datos del año definitivo se realiza mediante un cuadro de oferta y utilización (COU).

(³) Incluye variación de existencias no captadas (resto de productos agropecuarios, resto de minería y existencias en locales comerciales de productos nacionales).

Fuente: INDEC, Dirección Nacional de Cuentas Nacionales.

Cuadro 12. Producto interno bruto, por categoría de tabulación. Valores trimestrales en millones de pesos a precios corrientes

	2021 (¹)				2022 (¹)	
	1º trimestre	2º trimestre	3º trimestre	4º trimestre	Total	1º trimestre
Producto interno bruto	37.031.390	46.455.538	47.225.776	54.415.560	46.282.066	60.351.245
Impuesto a los productos netos de subsidios (a los ingresos brutos, específicos, a los débitos y créditos bancarios, a las exportaciones)	3.475.226	4.206.739	3.903.991	5.027.347	4.153.326	5.712.632
IVA	2.769.461	3.008.871	3.404.646	3.791.456	3.243.608	4.316.212
Impuesto a los productos importados (derechos de importación)	301.355	340.862	389.400	452.425	371.011	500.556
Valor agregado bruto a precios básicos	30.485.347	38.899.066	39.527.739	45.144.333	38.514.121	49.821.845
A - Agricultura, ganadería, caza y silvicultura	2.197.777	5.429.918	2.397.819	2.600.889	3.156.601	3.554.116
B - Pesca	72.954	179.403	235.932	87.806	144.024	103.333
C - Explotación de minas y canteras	1.326.344	1.513.320	1.799.244	2.054.601	1.673.377	2.191.223
D - Industria manufacturera	5.590.099	7.053.214	7.772.015	8.240.982	7.164.078	8.920.583
E - Electricidad, gas y agua	449.085	365.989	352.389	590.193	439.414	473.114
F - Construcción	1.517.502	1.398.338	1.780.066	1.848.887	1.636.198	2.413.684
G - Comercio mayorista, minorista y reparaciones	5.991.675	7.253.884	8.010.976	8.900.128	7.539.166	9.600.990
H - Hoteles y restaurantes	501.730	410.107	589.241	778.380	569.865	1.138.715
I - Transporte, almacenamiento y comunicaciones	1.782.237	2.268.806	2.240.924	2.609.137	2.225.276	2.981.554
J - Intermediación financiera	1.102.097	1.232.848	1.255.660	1.485.104	1.268.927	1.672.410
K - Actividades inmobiliarias, empresariales y de alquiler	3.467.092	4.055.267	4.485.247	5.313.342	4.330.237	5.611.475
L - Administración pública y defensa; planes de seguridad social de afiliación obligatoria	2.256.095	2.843.429	3.117.394	4.140.622	3.089.385	4.101.775
M - Enseñanza	1.727.520	2.056.690	2.165.199	2.739.585	2.172.248	2.882.310
N - Servicios sociales y de salud	1.547.329	1.788.613	2.165.748	2.292.208	1.948.474	2.622.010
O - Otras actividades de servicios comunitarias, sociales y personales	771.154	846.755	904.302	1.188.206	927.604	1.242.837
P - Hogares privados con servicio doméstico	184.657	202.484	255.584	274.263	229.247	311.715

(¹) Datos preliminares.

Fuente: INDEC, Dirección Nacional de Cuentas Nacionales.

Cuadro 13. Producto interno bruto, por categoría de tabulación. Índice de precios implícitos

	2021 (¹)					2022 (¹)
	1º trimestre	2º trimestre	3º trimestre	4º trimestre	Total	1º trimestre
Producto interno bruto	5.674,8	6.462,5	6.876,4	7.788,6	6.715,2	8.725,7
Impuesto a los productos netos de subsidios (a los ingresos brutos, específicos, a los débitos y créditos bancarios, a las exportaciones)	6.661,2	7.579,1	6.903,4	8.742,4	7.492,5	10.442,5
IVA	5.062,3	5.851,6	6.413,1	7.299,1	6.144,4	7.507,5
Impuesto a los productos importados (derechos de importación)	4.454,6	4.772,1	4.883,8	5.487,4	4.926,1	6.192,5
Valor agregado bruto a precios básicos	5.656,7	6.432,0	6.944,9	7.770,6	6.716,1	8.719,7
A - Agricultura, ganadería, caza y silvicultura	5.516,4	6.089,3	6.875,5	7.045,0	6.287,9	8.931,6
B - Pesca	4.340,4	7.941,8	6.310,3	7.025,8	6.452,4	6.372,6
C - Explotación de minas y canteras	6.638,7	7.283,7	8.291,7	9.051,7	7.860,5	9.671,6
D - Industria manufacturera	5.378,1	6.073,2	6.455,9	6.689,9	6.180,6	8.184,6
E - Electricidad, gas y agua	3.648,5	2.873,4	2.631,9	4.806,9	3.465,9	3.655,6
F - Construcción	6.955,2	7.344,9	8.435,5	8.752,5	7.877,5	10.743,1
G - Comercio mayorista, minorista y reparaciones	7.019,4	8.031,2	8.742,7	9.469,8	8.346,8	10.645,3
H - Hoteles y restaurantes	7.205,6	7.336,4	8.037,9	8.570,9	7.869,5	12.244,0
I - Transporte, almacenamiento y comunicaciones	3.755,4	4.296,2	4.455,8	5.051,2	4.401,8	5.598,0
J - Intermediación financiera	4.364,0	5.024,7	4.964,0	5.700,5	5.018,6	6.540,3
K - Actividades inmobiliarias, empresariales y de alquiler	4.675,7	5.387,9	5.828,5	6.718,6	5.670,6	7.206,7
L - Administración pública y defensa; planes de seguridad social de afiliación obligatoria	7.073,0	8.939,6	9.530,8	11.946,1	9.427,9	11.748,1
M - Enseñanza	6.524,7	7.732,4	7.875,5	9.716,1	7.988,9	10.379,8
N - Servicios sociales y de salud	6.801,9	8.061,3	9.050,5	10.104,1	8.513,1	11.209,9
O - Otras actividades de servicios comunitarias, sociales y personales	5.036,8	6.965,9	6.222,8	8.262,4	6.581,2	7.527,3
P - Hogares privados con servicio doméstico	4.946,0	5.982,3	6.708,7	7.351,2	6.255,5	7.553,0

(¹) Datos preliminares.

Fuente: INDEC, Dirección Nacional de Cuentas Nacionales.

Cuadro 14. Formación bruta de capital fijo. Valores trimestrales en millones de pesos a precios corrientes

	2021 (¹)					2022 (¹)
	1º trimestre	2º trimestre	3º trimestre	4º trimestre	Total	1º trimestre
Formación bruta de capital fijo	6.588.315	7.485.305	8.301.417	9.339.771	7.928.702	10.291.032
Construcciones	2.934.338	3.195.070	3.772.486	4.161.656	3.515.888	4.438.032
Otras construcciones (²)	636.156	674.533	858.547	1.121.533	822.692	1.048.273
Maquinaria y equipo	2.295.553	2.660.930	2.793.672	2.997.634	2.686.947	3.538.509
Nacional	1.437.172	1.695.453	1.755.434	1.758.398	1.661.614	2.325.526
Importado	858.381	965.477	1.038.238	1.239.236	1.025.333	1.212.984
Equipo de transporte	657.072	853.373	773.258	959.779	810.870	1.165.925
Nacional	523.350	724.313	635.878	843.752	681.823	1.015.611
Importado	133.722	129.059	137.380	116.026	129.047	150.314
Otros activos fijos (³)	65.197	101.399	103.454	99.169	92.305	100.292

(¹) Datos preliminares.

(²) Incluye construcción por cuenta propia, construcciones agropecuarias y construcción de pozos petroleros.

(³) Incluye investigación y desarrollo, recursos biológicos cultivados y exploración minera.

Fuente: INDEC, Dirección Nacional de Cuentas Nacionales.

Cuadro 15. Formación bruta de capital fijo. Índice de precios implícitos

	2021 (¹)				Total	2022 (¹)
	1º trimestre	2º trimestre	3º trimestre	4º trimestre		1º trimestre
Formación bruta de capital fijo	5.060,2	5.528,1	5.920,5	6.305,1	5.725,2	7.013,9
Construcciones	5.552,4	6.417,4	6.841,5	7.509,2	6.596,5	8.340,8
Otras construcciones (²)	9.212,5	8.603,3	10.347,9	13.903,2	10.578,1	13.938,2
Maquinaria y equipo	4.140,5	4.267,6	4.521,8	4.409,8	4.341,6	5.061,5
Nacional	6.985,9	6.174,7	6.483,9	6.494,8	6.504,8	10.149,6
Importado	2.461,7	2.766,9	2.991,3	3.029,7	2.821,2	2.581,0
Equipo de transporte	4.562,9	5.795,2	5.684,5	6.301,4	5.596,1	7.572,8
Nacional	5.120,6	6.516,4	6.139,6	7.213,3	6.285,5	8.521,9
Importado	3.199,3	3.574,9	4.232,5	3.283,2	3.542,9	4.321,1
Otros activos fijos (³)	10.783,6	14.534,2	7.433,5	6.906,0	8.940,0	14.568,8

(¹) Datos preliminares.

(²) Incluye construcción por cuenta propia, construcciones agropecuarias y construcción de pozos petroleros.

(³) Incluye investigación y desarrollo, recursos biológicos cultivados y exploración minera.

Fuente: INDEC, Dirección Nacional de Cuentas Nacionales.

Anexo de enlaces

Series trimestrales de oferta y demanda globales. Años 2004-2022

http://www.indec.gob.ar/ftp/cuadros/economia/sh_oferta_demanda_06_22.xls

Series trimestrales desestacionalizadas de oferta y demanda globales. Años 2004-2022

http://www.indec.gob.ar/ftp/cuadros/economia/sh_oferta_demanda_desest_06_22.xls

Series por sector de actividad económica: valor bruto de producción y valor agregado bruto. Años 2004-2022, por trimestre

http://www.indec.gob.ar/ftp/cuadros/economia/sh_VBP_VAB_06_22.xls

Metodología INDEC N° 21, Cuentas Nacionales: Metodología de estimación

http://www.indec.gob.ar/ftp/cuadros/economia/metodologia_21_cuentas_nacionales.pdf

Actualización de fuentes y métodos para la revisión 2019-2021 de las cuentas nacionales trimestrales y COU 2019

https://www.indec.gob.ar/ftp/cuadros/economia/actualizacion_cuentas_nacionales_2019_2021.pdf