



Cuentas nacionales

Vol. 4, n° 4



Informe de avance del nivel de actividad

Cuarto trimestre de 2019



Ministerio de Economía
Argentina

Instituto Nacional de
Estadística y Censos
República Argentina



Informes técnicos. Vol. 4, n° 51

ISSN 2545-6636

Cuentas nacionales. Vol. 4, n° 4

Informe de avance del nivel de actividad

Cuarto trimestre de 2019

ISSN 2545-6695

Instituto Nacional de Estadística y Censos (INDEC)

Queda hecho el depósito que fija la ley n° 11.723



Esta publicación utiliza una licencia Creative Commons.
Se permite su reproducción con atribución de la fuente.

Responsabilidad intelectual: Mag. Marisa Wierny, Lic. Alejandro Ocaranza y
Lic. Susana Kidyba

Responsabilidad editorial: Lic. Marco Lavagna, Mag. Pedro Lines

Directora de la publicación: Mag. Silvina Viazzi

Coordinación de producción editorial: Lic. Marcelo Costanzo

Buenos Aires, marzo de 2020

Publicaciones del INDEC

Las publicaciones editadas por el Instituto Nacional de Estadística y Censos pueden ser consultadas en www.indec.gov.ar y en el Centro Estadístico de Servicios, ubicado en Av. Presidente Julio A. Roca 609 C1067ABB, Ciudad Autónoma de Buenos Aires, Argentina. El horario de atención al público es de 9:30 a 16:00.

También pueden solicitarse al teléfono (54-11) 5031-4632

Correo electrónico: ces@indec.gov.ar

Sitio web: www.indec.gov.ar

Twitter: [@INDECArgentina](https://twitter.com/INDECArgentina)

Facebook: [/INDECArgentina](https://www.facebook.com/INDECArgentina)

Instagram: [@indecargentina](https://www.instagram.com/indecargentina)

Calendario anual anticipado de informes:

<http://www.indec.gov.ar/indec/web/Calendario-Fecha-0>



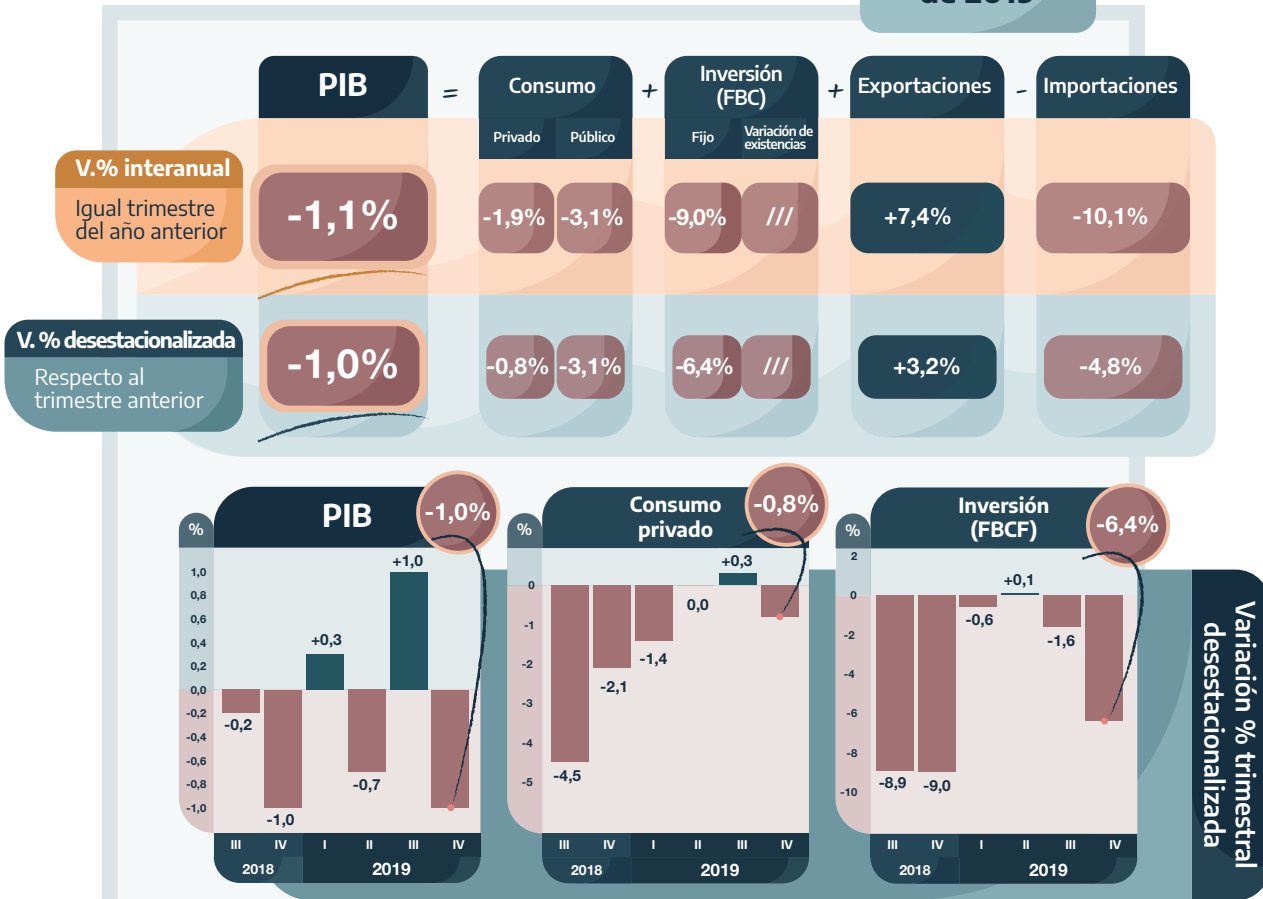
Signos convencionales:

- * Dato provisorio
- ° Dato estimado por extrapolación, proyección o imputación
- Cero absoluto
- . Dato no registrado
- ... Dato no disponible a la fecha de presentación de los resultados
- /// Dato que no corresponde presentar
- s Dato confidencial por aplicación de las reglas del secreto estadístico

Índice	Pág.
Resumen ejecutivo	3
Gráfico	
Gráfico 1. Producto interno bruto, en miles de millones de pesos a precios de 2004.....	7
Gráfico 2. Formación bruta de capital fijo, en miles de millones de pesos de 2004.....	8
Gráfico 3. Consumo privado, en miles de millones de pesos de 2004.....	9
Cuadros	
Cuadro 1. Oferta y demanda globales. Valores trimestrales en millones de pesos a precios de 2004.....	11
Cuadro 2. Oferta y demanda globales. Valores trimestrales. Variación porcentual respecto a igual período del año anterior.....	11
Cuadro 3. Oferta y demanda globales. Porcentaje del PIB a precios constantes.....	12
Cuadro 4. Producto interno bruto, por categoría de tabulación. Valores trimestrales en millones de pesos a precios de 2004.....	12
Cuadro 5. Producto interno bruto, por categoría de tabulación. Valores trimestrales. Variación porcentual respecto a igual período del año anterior.....	13
Cuadro 6. Formación bruta de capital fijo. Valores trimestrales en millones de pesos a precios de 2004.....	13
Cuadro 7. Formación bruta de capital fijo. Valores trimestrales. Variación porcentual respecto a igual período del año anterior.....	14
Cuadro 8. Oferta y demanda globales. Valores trimestrales en millones de pesos a precios corrientes.....	14
Cuadro 9. Oferta y demanda globales. Índices de precios implícitos.....	15
Cuadro 10. Oferta y demanda globales. Valores trimestrales. Variación porcentual del índice de precios implícitos respecto a igual período del año anterior.....	15
Cuadro 11. Oferta y demanda globales. Porcentaje del PIB a precios corrientes.....	16
Cuadro 12. Producto interno bruto, por categoría de tabulación. Valores trimestrales en millones de pesos a precios corrientes.....	16
Cuadro 13. Producto interno bruto, por categoría de tabulación. Índice de precios implícitos.....	17
Cuadro 14. Formación bruta de capital fijo. Valores trimestrales en millones de pesos a precios corrientes.....	17
Cuadro 15. Formación bruta de capital fijo. Índice de precios implícitos.....	18
Anexo de enlaces	
Series trimestrales de oferta y demanda globales. Años 2004-2019.....	18
Series trimestrales desestacionalizadas de oferta y demanda globales. Años 2004-2019.....	18
Series por sector de actividad económica: valor bruto de producción y valor agregado bruto. Años 2004-2019, por trimestre.....	18
Metodología INDEC n° 21, Cuentas Nacionales: Metodología de estimación.....	18

Informe de avance del nivel de actividad
Resumen ejecutivo del cuarto trimestre de 2019

4º trimestre de 2019



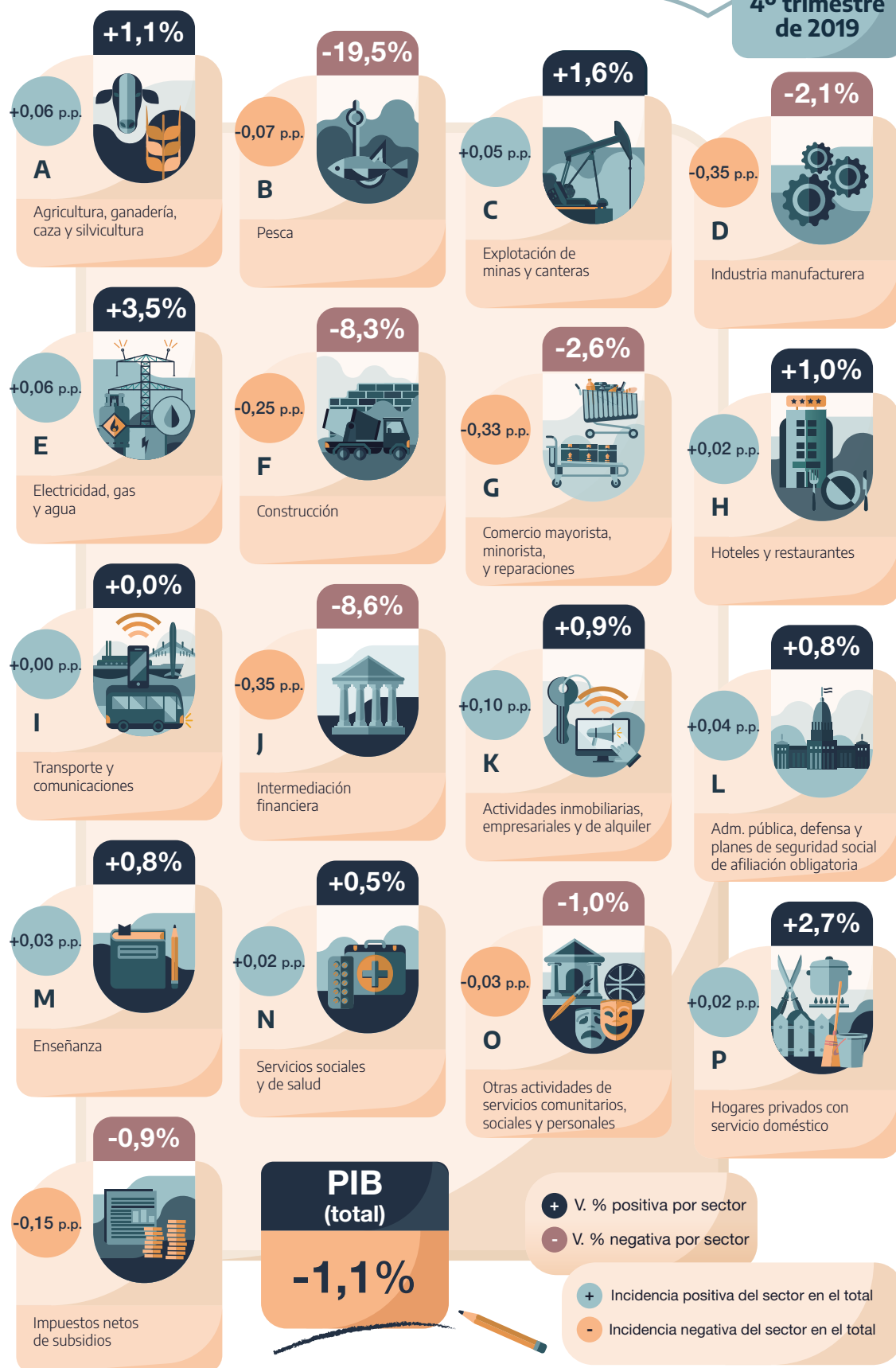
- Destacados del trimestre**
- El **Producto interno bruto (PIB)** cayó **1,0%** en el cuarto trimestre de 2019 frente al trimestre anterior en términos desestacionalizados.
 - En relación a igual trimestre de 2018, el **PIB** cayó **1,1%** donde incidieron negativamente el sector **Industria manufacturera (-0,35 p.p.)** e **Intermediación financiera (-0,35 p.p.)**.
 - En el análisis respecto a la demanda se observaron reducciones en el **Consumo privado (-1,9% i.a.)**, en el **Consumo público (-3,1% i.a.)** y en la **Formación bruta de capital fijo (-9,0% i.a.)**.

p.p.: puntos porcentuales
i.a.: variación interanual
Formación bruta de capital fijo (FBCF) = Inversión

Producto interno bruto por sector de actividad

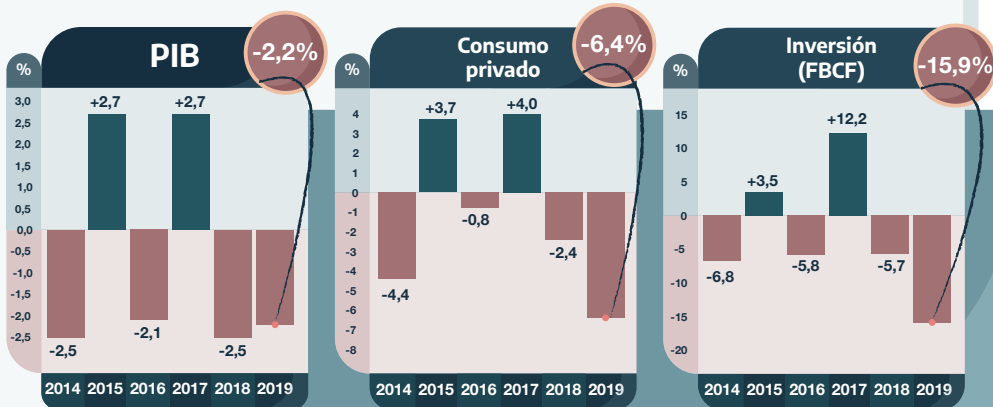
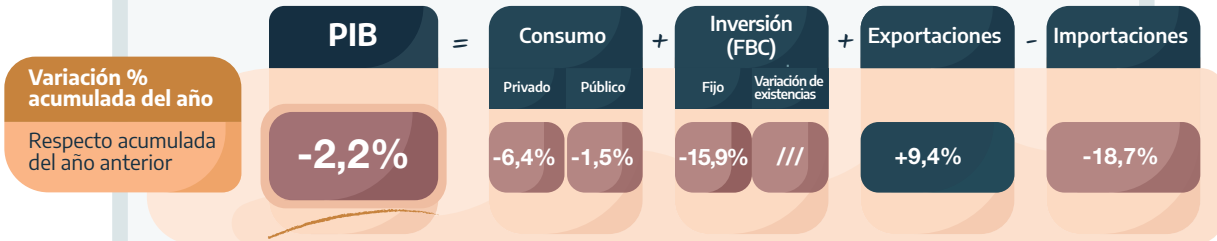
Variación porcentual respecto a igual período del año anterior e incidencia

4º trimestre de 2019



Resumen ejecutivo del año 2019

Año 2019



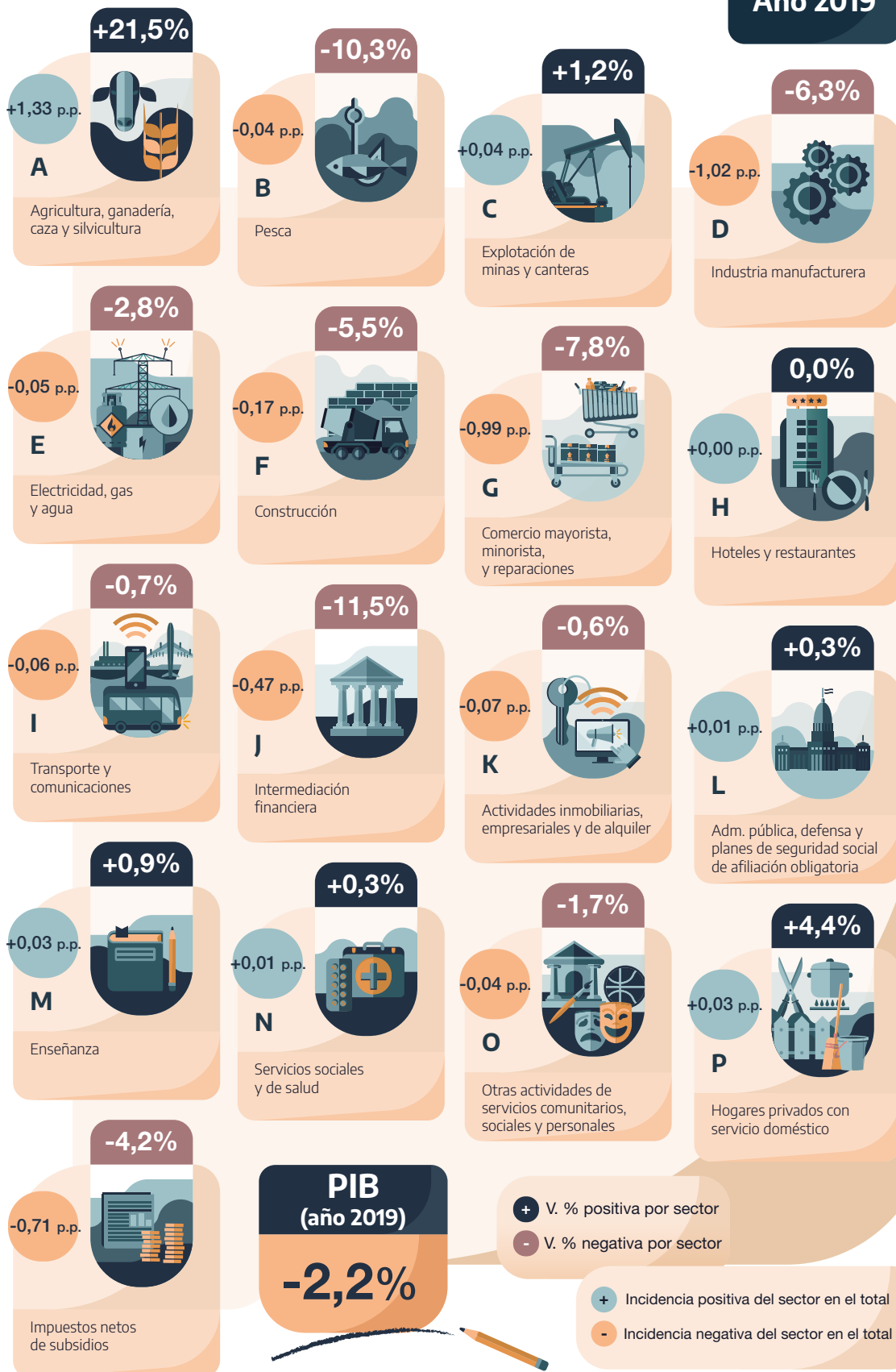
- Destacados del año**
- El PIB cayó 2,2% en 2019 vs. 2018. Incidieron negativamente **Industria manufacturera (-1,0 p.p.)**, **Comercio (-1,0 p.p.)** e **Intermediación financiera (-0,5 p.p.)**, y positivamente **Agricultura, ganadería, caza y silvicultura (+1,3 p.p.)**.
 - Las caídas observadas en la **Formación bruta de capital fijo (-15,9% i.a.)** y el **Consumo privado (-6,4% i.a.)** fueron parcialmente compensadas por la suba en las **Exportaciones (+9,4%)**.
 - En 2019 el **Consumo privado** representó **64,4%** del PIB medido a precios corrientes.

p.p.: puntos porcentuales
i.a.: variación interanual
Formación bruta de capital fijo (FBCF) = Inversión

Producto interno bruto por sector de actividad

Variación % acumulada del año respecto al año anterior e incidencia

Año 2019



Informe de avance del nivel de actividad

Cuarto trimestre de 2019

I. Estimación preliminar del PIB para el cuarto trimestre de 2019

La estimación preliminar del producto interno bruto (PIB), en el cuarto trimestre de 2019, muestra un decrecimiento de 1,1% con relación al mismo período del año anterior.

El PIB desestacionalizado del cuarto trimestre de 2019, con respecto al tercer trimestre de 2019, arroja una variación de -1,0%, mientras que la tendencia-ciclo muestra una variación negativa de 0,5%.

Producto interno bruto, variación porcentual

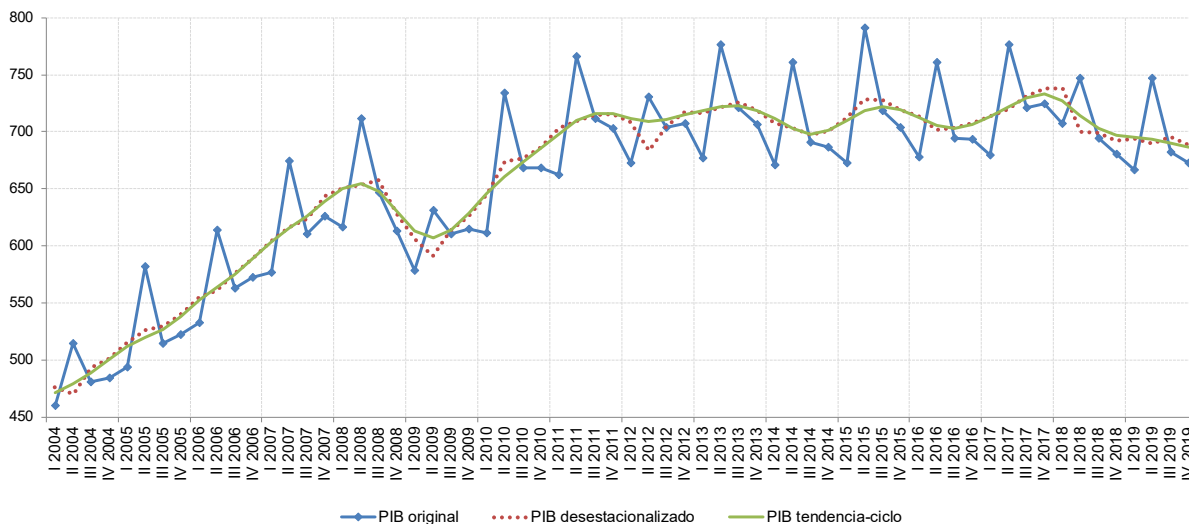
Período	Respecto al trimestre anterior (desestacionalizado)	Respecto al trimestre anterior (tendencia-ciclo)	Igual trimestre año anterior	Acumulado del año respecto a igual acumulado del año anterior
%				
2018 (*)				
Cuarto trimestre	-1,0	-0,8	-6,1	-2,5
2019 (*)				
Primer trimestre	0,3	-0,2	-5,8	-5,8
Segundo trimestre	-0,7	-0,3	0,0	-2,8
Tercer trimestre	1,0	-0,5	-1,8	-2,5
Cuarto trimestre	-1,0	-0,5	-1,1	-2,2

(*) Datos preliminares.

Fuente: INDEC, Dirección Nacional de Cuentas Nacionales.

Gráfico 1.

Producto interno bruto, en miles de millones de pesos a precios de 2004



Fuente: INDEC, Dirección Nacional de Cuentas Nacionales.

II. Estimaciones preliminares de la oferta y la demanda globales del cuarto trimestre de 2019

La evolución macroeconómica del cuarto trimestre de 2019 determinó, de acuerdo con las estimaciones preliminares, una variación en la **oferta global**, medida a precios de 2004, de -2,9% con respecto al mismo período del año anterior, debido a la baja de 1,1% del **PIB** y a la variación de -10,1% en las **importaciones de bienes y servicios reales**.

En la **demanda global** se observó una disminución de 9,0% en la **formación bruta de capital fijo**, el **consumo privado** cayó 1,9%, el **consumo público** descendió 3,1% y las **exportaciones de bienes y servicios reales** registraron un crecimiento de 7,4%.

En términos desestacionalizados, con respecto al tercer trimestre de 2019, las **importaciones** cayeron 4,8%, el **consumo privado** registró un descenso de 0,8%, el **consumo público** cayó 3,1%, la **formación bruta de capital fijo** tuvo una variación de -6,4%, mientras que las **exportaciones** se expandieron 3,2%.

Oferta y demanda globales, variación porcentual

	4º trimestre 2019 (¹)	
	Interanual	Desestacionalizado
Producto interno bruto	-1,1	-1,0
Importaciones FOB (bienes y servicios reales)	-10,1	-4,8
Oferta global	-2,9	
Demanda global	-2,9	
Consumo privado	-1,9	-0,8
Consumo público	-3,1	-3,1
Exportaciones FOB (bienes y servicios reales)	7,4	3,2
Formación bruta de capital fijo	-9,0	-6,4
Variación de existencias (²)	///	///
Discrepancia estadística (³)	///	///

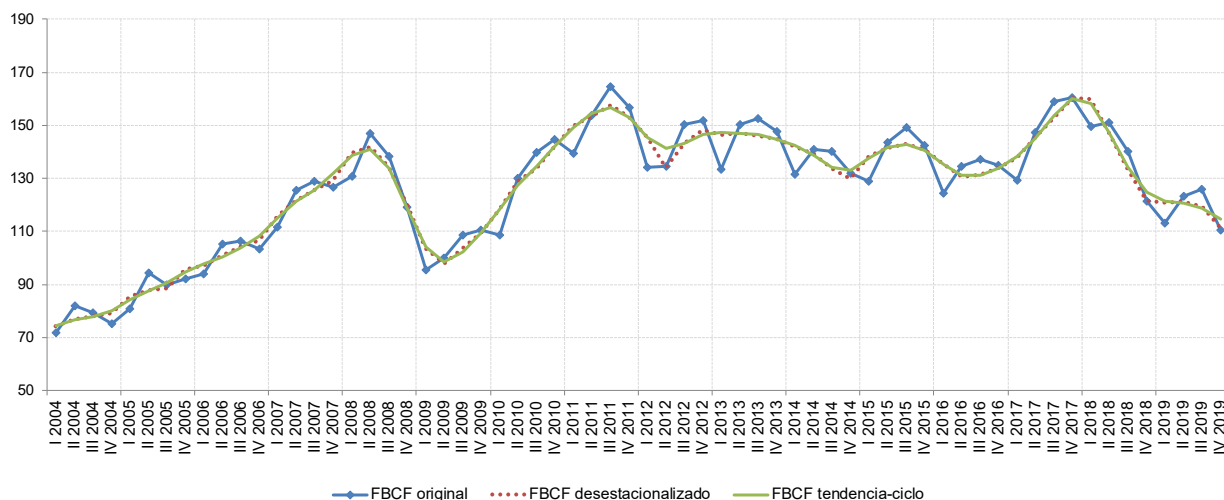
(¹) Datos preliminares.

(²) Incluye variación de existencias de los principales productos agrícolas en proceso y terminados, productos pecuarios, petróleo, productos manufacturados y productos importados.

(³) Incluye variación de existencias no captadas (resto de productos agropecuarios, resto de minería y existencias en locales comerciales de productos nacionales).

Fuente: INDEC, Dirección Nacional de Cuentas Nacionales.

Gráfico 2. Formación bruta de capital fijo, en miles de millones de pesos de 2004



Fuente: INDEC, Dirección Nacional de Cuentas Nacionales.

Gráfico 3. Consumo privado, en miles de millones de pesos de 2004



Fuente: INDEC, Dirección Nacional de Cuentas Nacionales.

III. Estimación preliminar de la formación bruta de capital fijo del cuarto trimestre de 2019

La **formación bruta de capital fijo**, según estimaciones preliminares, experimentó en el cuarto trimestre de 2019 una disminución de 9,0% respecto del mismo período del año anterior. Esta caída se debió al decrecimiento de 7,1% de la inversión en **construcciones**, el descenso de 11,0% de **otras construcciones**, a la disminución de 10,0% en **maquinaria y equipo** y al decrecimiento de 12,7% en **equipo de transporte**. Dentro de **maquinaria y equipo**, el componente **nacional** creció un 0,2% y el componente **importado** se contrajo un 16,2%. En **equipo de transporte** el componente **nacional** se retrotrajo 14,7% y el **importado** decreció 8,7% (cuadro 7).

IV. Estimaciones preliminares del VAB a precios básicos desagregado por sector de actividad económica (cuadro 5)

El valor agregado del sector **agricultura, ganadería, caza y silvicultura** creció un 1,1% en el cuarto trimestre con respecto a igual lapso del año anterior.

El valor agregado del sector **pesca** observó un decrecimiento interanual de 19,5%.

El valor agregado de **explotación de minas y canteras** creció 1,6%.

La **industria manufacturera** registró una baja en el nivel de actividad de 2,1%.

El nivel de actividad del sector **electricidad, gas y agua** creció 3,5% durante el cuarto trimestre de 2019 con respecto al mismo trimestre de 2018.

La actividad de la **construcción** tuvo una baja de 8,3% en el cuarto trimestre.

El sector **comercio mayorista y minorista, y reparaciones** tuvo una caída de 2,6%.

El sector **hoteles y restaurantes** registró una suba de 1,0%.

El sector **transporte, almacenamiento y comunicaciones** se mantuvo sin cambios.

Durante el transcurso del cuarto trimestre de 2019, la actividad de **intermediación financiera** observó un decrecimiento de un 8,6%.

El sector **actividades inmobiliarias, empresariales y de alquiler** experimentó un crecimiento de 0,9%.

El sector **administración pública, defensa y planes de seguridad social de afiliación obligatoria** presentó una suba de 0,8%.

El sector **de enseñanza** mostró un aumento de 0,8%.

Los **servicios sociales y de salud** tuvieron un incremento de 0,5%.

El sector **otras actividades de servicios comunitarios, sociales y personales** decreció un 1,0%.

El sector **hogares privados con servicio doméstico** registró un crecimiento de 2,7%.

Cuadro 1. Oferta y demanda globales. Valores trimestrales en millones de pesos a precios de 2004

	2018 (1)		2019 (1)				
	4º trimestre	Total	1º trimestre	2º trimestre	3º trimestre	4º trimestre	Total
Producto interno bruto	680.215	707.330	666.285	746.974	682.373	672.490	692.030
Importaciones FOB (bienes y servicios reales)	171.392	205.010	167.694	170.109	174.654	154.008	166.616
Oferta global	851.606	912.339	833.979	917.083	857.027	826.499	858.647
Demanda global	851.606	912.339	833.979	917.083	857.027	826.499	858.647
Consumo privado	460.148	524.921	504.648	531.077	477.956	451.520	491.300
Consumo público	99.992	95.632	90.544	94.405	94.949	96.893	94.198
Exportaciones FOB (bienes y servicios reales)	154.811	143.835	144.255	156.490	162.439	166.259	157.361
Formación bruta de capital fijo	121.314	140.538	112.980	123.345	126.003	110.423	118.188
Variación de existencias (2)	14.508	432	-18.804	-7.908	11.149	12.673	-722
Objetos valiosos	0	0	0	0	-135	-891	-257
Discrepancia estadística (3)	834	6.981	355	19.674	-15.333	-10.379	-1.420

(1) Datos preliminares.

(2) Incluye variación de existencias de los principales productos agrícolas en proceso y terminados, productos pecuarios, petróleo, productos manufacturados y productos importados. En los años definitivos se incluye discrepancia estadística.

(3) Incluye variación de existencias no captadas (resto de productos agropecuarios, resto de minería y existencias en locales comerciales de productos nacionales).

Nota: a partir del tercer trimestre de 2019 se ha desagregado el componente *objetos valiosos* en la formación bruta de capital debido a que se ha detectado un incremento atípico en las exportaciones de objetos valiosos pertenecientes a residentes. El signo negativo corresponde a una disminución en la tenencia de objetos valiosos de residentes argentinos.

Fuente: INDEC, Dirección Nacional de Cuentas Nacionales.

Cuadro 2. Oferta y demanda globales. Valores trimestrales. Variación porcentual respecto a igual período del año anterior

	2018 (1)		2019 (1)				
	4º trimestre	Total	1º trimestre	2º trimestre	3º trimestre	4º trimestre	Total
Producto interno bruto	-6,1	-2,5	-5,8	0,0	-1,8	-1,1	-2,2
Importaciones FOB (bienes y servicios reales)	-24,6	-4,7	-25,1	-22,4	-15,1	-10,1	-18,7
Oferta global	-10,5	-3,0	-10,5	-5,1	-4,8	-2,9	-5,9
Demanda global	-10,5	-3,0	-10,5	-5,1	-4,8	-2,9	-5,9
Consumo privado	-9,4	-2,4	-9,9	-8,2	-4,7	-1,9	-6,4
Consumo público	-5,3	-3,3	-0,5	-1,9	-0,4	-3,1	-1,5
Exportaciones FOB (bienes y servicios reales)	7,8	-0,7	1,4	15,4	13,8	7,4	9,4
Formación bruta de capital fijo	-24,4	-5,7	-24,5	-18,3	-10,1	-9,0	-15,9
Variación de existencias (2)	///	///	///	///	///	///	///
Objetos valiosos	///	///	///	///	///	///	///
Discrepancia estadística (3)	///	///	///	///	///	///	///

(1) Datos preliminares.

(2) Incluye variación de existencias de los principales productos agrícolas en proceso y terminados, productos pecuarios, petróleo, productos manufacturados y productos importados. En los años definitivos se incluye discrepancia estadística.

(3) Incluye variación de existencias no captadas (resto de productos agropecuarios, resto de minería y existencias en locales comerciales de productos nacionales).

Nota: a partir del tercer trimestre de 2019 se ha desagregado el componente *objetos valiosos* en la formación bruta de capital debido a que se ha detectado un incremento atípico en las exportaciones de objetos valiosos pertenecientes a residentes. El signo negativo corresponde a una disminución en la tenencia de objetos valiosos de residentes argentinos.

Fuente: INDEC, Dirección Nacional de Cuentas Nacionales.

Cuadro 3. Oferta y demanda globales. Porcentaje del PIB a precios constantes

	2018 (1)		2019 (1)				
	4º trimestre	Total	1º trimestre	2º trimestre	3º trimestre	4º trimestre	Total
Producto interno bruto	100,0	100,0	100,0	100,0	100,0	100,0	100,0
Importaciones FOB (bienes y servicios reales)	25,2	29,0	25,2	22,8	25,6	22,9	24,1
Oferta global	125,2	129,0	125,2	122,8	125,6	122,9	124,1
Demanda global	125,2	129,0	125,2	122,8	125,6	122,9	124,1
Consumo privado	67,6	74,2	75,7	71,1	70,0	67,1	71,0
Consumo público	14,7	13,5	13,6	12,6	13,9	14,4	13,6
Exportaciones FOB (bienes y servicios reales)	22,8	20,3	21,7	20,9	23,8	24,7	22,7
Formación bruta de capital fijo	17,8	19,9	17,0	16,5	18,5	16,4	17,1
Variación de existencias (2)	2,1	0,1	-2,8	-1,1	1,6	1,9	-0,1
Objetos valiosos	0,0	0,0	0,0	0,0	0,0	-0,1	0,0
Discrepancia estadística (3)	0,1	1,0	0,1	2,6	-2,2	-1,5	-0,2

(1) Datos preliminares.

(2) Incluye variación de existencias de los principales productos agrícolas en proceso y terminados, productos pecuarios, petróleo, productos manufacturados y productos importados. En los años definitivos se incluye discrepancia estadística.

(3) Incluye variación de existencias no captadas (resto de productos agropecuarios, resto de minería y existencias en locales comerciales de productos nacionales).

Nota: a partir del tercer trimestre de 2019 se ha desagregado el componente *objetos valiosos* en la formación bruta de capital debido a que se ha detectado un incremento atípico en las exportaciones de objetos valiosos pertenecientes a residentes. El signo negativo corresponde a una disminución en la tenencia de objetos valiosos de residentes argentinos.

Fuente: INDEC, Dirección Nacional de Cuentas Nacionales.

Cuadro 4. Producto interno bruto, por categoría de tabulación. Valores trimestrales en millones de pesos a precios de 2004

	2018 (1)		2019 (1)				
	4º trimestre	Total	1º trimestre	2º trimestre	3º trimestre	4º trimestre	Total
Producto interno bruto	680.215	707.330	666.285	746.974	682.373	672.490	692.030
Impuesto a los productos netos de subsidios (a los ingresos brutos, específicos, a los débitos y créditos bancarios, a las exportaciones)	56.726	56.468	54.459	56.638	55.579	57.402	56.019
IVA	49.747	54.010	54.252	50.949	51.152	48.690	51.261
Impuesto a los productos importados (derechos de importación)	6.897	8.439	6.346	6.619	7.217	6.229	6.603
Valor agregado bruto a precios básicos	566.845	588.412	551.228	632.769	568.425	560.170	578.148
A - Agricultura, ganadería, caza y silvicultura	35.228	43.710	40.089	100.796	35.983	35.626	53.123
B - Pesca	2.457	2.695	2.251	2.044	3.396	1.978	2.417
C - Explotación de minas y canteras	21.192	21.288	20.885	21.785	21.993	21.531	21.548
D - Industria manufacturera	112.617	115.220	99.093	110.877	111.821	110.239	108.007
E - Electricidad, gas y agua	11.740	12.497	12.207	11.831	12.394	12.154	12.147
F - Construcción	20.688	22.440	22.141	21.462	22.280	18.975	21.214
G - Comercio mayorista, minorista y reparaciones	85.762	89.683	81.216	84.037	81.987	83.541	82.696
H - Hoteles y restaurantes	11.907	11.470	11.534	10.687	11.654	12.026	11.475
I - Transporte y comunicaciones	55.669	57.378	55.774	59.260	57.217	55.683	56.983
J - Intermediación financiera	27.703	28.779	26.181	25.235	25.165	25.323	25.476
K - Actividades inmobiliarias, empresariales y de alquiler	76.050	75.973	72.973	75.872	76.429	76.726	75.500
L - Administración pública y defensa; planes de seguridad social de afiliación obligatoria	33.184	33.206	33.192	33.341	33.209	33.448	33.298
M - Enseñanza	27.836	27.352	26.881	27.476	27.940	28.066	27.591
N - Servicios sociales y de salud	22.536	23.905	23.710	25.631	23.908	22.644	23.973
O - Otras actividades de servicios, comunitarias, sociales y personales	17.876	18.470	18.289	18.058	18.606	17.690	18.161
P - Hogares privados con servicio doméstico	4.399	4.345	4.813	4.376	4.443	4.519	4.538

(1) Datos preliminares.

Fuente: INDEC, Dirección Nacional de Cuentas Nacionales.

Cuadro 5. Producto interno bruto, por categoría de tabulación. Valores trimestrales. Variación porcentual respecto a igual período del año anterior

	2018 (¹)		2019 (¹)				
	4º trimestre	Total	1º trimestre	2º trimestre	3º trimestre	4º trimestre	Total
Producto interno bruto	-6,1	-2,5	-5,8	0,0	-1,8	-1,1	-2,2
Impuesto a los productos netos de subsidios (a los ingresos brutos, específicos, a los débitos y créditos bancarios, a las exportaciones)	-3,8	-1,8	-5,8	-0,9	2,5	1,2	-0,8
IVA	-8,2	-2,0	-8,6	-4,9	-4,1	-2,1	-5,1
Impuesto a los productos importados (derechos de importación)	-30,6	-4,8	-30,2	-27,3	-16,8	-9,7	-21,8
Valor agregado bruto a precios básicos	-5,7	-2,6	-5,2	0,9	-1,7	-1,2	-1,7
A - Agricultura, ganadería, caza y silvicultura	3,0	-15,3	8,2	42,1	13,9	1,1	21,5
B - Pesca	14,0	5,4	6,0	-3,3	-16,9	-19,5	-10,3
C - Explotación de minas y canteras	-2,3	0,8	-0,9	1,2	3,0	1,6	1,2
D - Industria manufacturera	-12,5	-5,0	-10,9	-7,3	-4,8	-2,1	-6,3
E - Electricidad, gas y agua	-2,7	0,2	-5,1	-6,7	-2,4	3,5	-2,8
F - Construcción	-8,6	1,4	-6,2	-5,0	-2,6	-8,3	-5,5
G - Comercio mayorista, minorista y reparaciones	-12,5	-4,3	-12,7	-9,6	-5,7	-2,6	-7,8
H - Hoteles y restaurantes	-2,6	-0,4	-2,8	0,0	2,0	1,0	0,0
I - Transporte y comunicaciones	-4,4	-2,8	-4,4	1,1	0,5	0,0	-0,7
J - Intermediación financiera	-3,6	4,0	-9,4	-13,5	-14,3	-8,6	-11,5
K - Actividades inmobiliarias, empresariales y de alquiler	-1,3	2,2	-2,0	-2,2	0,8	0,9	-0,6
L - Administración pública y defensa; planes de seguridad social de afiliación obligatoria	-0,8	-0,3	-0,6	0,3	0,5	0,8	0,3
M - Enseñanza	1,2	1,4	1,1	0,6	0,9	0,8	0,9
N - Servicios sociales y de salud	0,8	1,6	0,3	0,1	0,3	0,5	0,3
O - Otras actividades de servicios, comunitarias, sociales y personales	-0,7	-0,3	-2,1	-1,4	-2,1	-1,0	-1,7
P - Hogares privados con servicio doméstico	4,3	3,9	6,9	5,5	2,5	2,7	4,4

(¹) Datos preliminares.

Fuente: INDEC, Dirección Nacional de Cuentas Nacionales.

Cuadro 6. Formación bruta de capital fijo. Valores trimestrales en millones de pesos a precios de 2004

	2018 (¹)		2019 (¹)				
	4º trimestre	Total	1º trimestre	2º trimestre	3º trimestre	4º trimestre	Total
Formación bruta de capital fijo	121.314	140.538	112.980	123.345	126.003	110.423	118.188
Construcciones	51.111	55.105	51.181	51.566	54.163	47.485	51.099
Otras construcciones (²)	7.338	8.113	7.391	9.565	9.119	6.529	8.151
Maquinaria y equipo	51.835	62.532	46.014	52.877	53.265	46.666	49.706
Nacional	19.629	22.120	14.085	19.223	19.301	19.665	18.069
Importado	32.206	40.412	31.930	33.654	33.964	27.001	31.637
Equipo de transporte	10.429	14.202	7.779	8.727	8.838	9.109	8.613
Nacional	6.902	8.126	4.557	5.547	6.098	5.889	5.522
Importado	3.527	6.076	3.223	3.180	2.740	3.220	3.091
Otros activos fijos (³)	601	586	615	610	617	635	619

(¹) Datos preliminares.

(²) Incluye construcción por cuenta propia, construcciones agropecuarias y construcción de pozos petroleros.

(³) Incluye investigación y desarrollo, recursos biológicos cultivados y exploración minera.

Fuente: INDEC, Dirección Nacional de Cuentas Nacionales.

Cuadro 7. Formación bruta de capital fijo. Valores trimestrales. Variación porcentual respecto a igual período del año anterior

	2018 (1)		2019 (1)				
	4º trimestre	Total	1º trimestre	2º trimestre	3º trimestre	4º trimestre	Total
Formación bruta de capital fijo	-24,4	-5,7	-24,5	-18,3	-10,1	-9,0	-15,9
Construcciones	-13,9	0,1	-10,0	-7,3	-4,7	-7,1	-7,3
Otras construcciones (2)	-7,3	2,5	-4,2	7,8	6,9	-11,0	0,5
Maquinaria y equipo	-30,5	-6,9	-31,6	-23,2	-14,4	-10,0	-20,5
Nacional	-32,9	-14,3	-37,5	-22,4	-10,5	0,2	-18,3
Importado	-28,9	-2,2	-28,6	-23,6	-16,5	-16,2	-21,7
Equipo de transporte	-42,6	-22,4	-55,2	-48,7	-26,3	-12,7	-39,4
Nacional	-30,7	-17,5	-51,1	-43,9	-4,8	-14,7	-32,0
Importado	-57,0	-28,0	-60,0	-55,4	-51,0	-8,7	-49,1
Otros activos fijos (3)	4,7	5,3	5,6	4,9	6,2	5,7	5,6

(1) Datos preliminares.

(2) Incluye construcción por cuenta propia, construcciones agropecuarias y construcción de pozos petroleros.

(3) Incluye investigación y desarrollo, recursos biológicos cultivados y exploración minera.

Fuente: INDEC, Dirección Nacional de Cuentas Nacionales.

Cuadro 8. Oferta y demanda globales. Valores trimestrales en millones de pesos a precios corrientes

	2018 (1)		2019 (1)				
	4º trimestre	Total	1º trimestre	2º trimestre	3º trimestre	4º trimestre	Total
Producto interno bruto	16.923.845	14.605.790	17.555.535	21.466.179	22.222.088	25.357.601	21.650.351
Importaciones FOB (bienes y servicios reales)	2.751.783	2.398.260	2.755.043	3.070.771	3.580.499	3.673.484	3.269.949
Oferta global	19.675.628	17.004.051	20.310.578	24.536.950	25.802.587	29.031.085	24.920.300
Demanda global	19.675.628	17.004.051	20.310.578	24.536.950	25.802.587	29.031.085	24.920.300
Consumo privado	10.264.398	9.507.619	12.237.525	13.692.763	14.308.561	15.509.065	13.936.979
Consumo público	2.903.139	2.348.423	2.662.390	3.142.940	3.353.451	4.068.605	3.306.847
Exportaciones FOB (bienes y servicios reales)	2.820.184	2.085.782	2.761.112	3.426.730	3.968.272	4.817.458	3.743.393
Formación bruta de capital fijo	2.243.725	2.106.132	2.364.294	2.781.903	3.131.412	3.086.651	2.841.065
Variación de existencias (2)	484.263	219.986	-319.964	107.953	495.593	636.841	230.106
Objetos valiosos	0	0	0	0	-3.100	-24.090	-6.797
Discrepancia estadística (3)	959.919	736.108	605.222	1.384.661	548.399	936.554	868.709

(1) Datos preliminares.

(2) Incluye variación de existencias de los principales productos agrícolas en proceso y terminados, productos pecuarios, petróleo, productos manufacturados y productos importados. En los años definitivos se incluye discrepancia estadística.

(3) Incluye variación de existencias no captadas (resto de productos agropecuarios, resto de minería y existencias en locales comerciales de productos nacionales).

Nota: a partir del tercer trimestre de 2019 se ha desagregado el componente *objetos valiosos* en la formación bruta de capital debido a que se ha detectado un incremento atípico en las exportaciones de objetos valiosos pertenecientes a residentes. El signo negativo corresponde a una disminución en la tenencia de objetos valiosos de residentes argentinos.

Fuente: INDEC, Dirección Nacional de Cuentas Nacionales.

Cuadro 9. Oferta y demanda globales. Índices de precios implícitos

	2018 (1)		2019 (1)				
	4º trimestre	Total	1º trimestre	2º trimestre	3º trimestre	4º trimestre	Total
Producto interno bruto	2.488,0	2.064,9	2.634,8	2.873,8	3.256,6	3.770,7	3.128,5
Importaciones FOB (bienes y servicios reales)	1.605,6	1.169,8	1.642,9	1.805,2	2.050,0	2.385,3	1.962,6
Oferta global	2.310,4	1.863,8	2.435,4	2.675,5	3.010,7	3.512,5	2.902,3
Demanda global	2.310,4	1.863,8	2.435,4	2.675,5	3.010,7	3.512,5	2.902,3
Consumo privado	2.230,7	1.811,2	2.425,0	2.578,3	2.993,7	3.434,9	2.836,8
Consumo público	2.903,4	2.455,7	2.940,4	3.329,2	3.531,9	4.199,1	3.510,5
Exportaciones FOB (bienes y servicios reales)	1.821,7	1.450,1	1.914,0	2.189,8	2.442,9	2.897,6	2.378,9
Formación bruta de capital fijo	1.849,5	1.498,6	2.092,7	2.255,4	2.485,2	2.795,3	2.403,9
Variación de existencias (2)	///	///	///	///	///	///	///
Objetos valiosos	///	///	///	///	///	///	///
Discrepancia estadística (3)	///	///	///	///	///	///	///

(1) Datos preliminares.

(2) Incluye variación de existencias de los principales productos agrícolas en proceso y terminados, productos pecuarios, petróleo, productos manufacturados y productos importados. En los años definitivos se incluye discrepancia estadística.

(3) Incluye variación de existencias no captadas (resto de productos agropecuarios, resto de minería y existencias en locales comerciales de productos nacionales).

Nota: a partir del tercer trimestre de 2019 se ha desagregado el componente *objetos valiosos* en la formación bruta de capital debido a que se ha detectado un incremento atípico en las exportaciones de objetos valiosos pertenecientes a residentes. El signo negativo corresponde a una disminución en la tenencia de objetos valiosos de residentes argentinos.

Fuente: INDEC, Dirección Nacional de Cuentas Nacionales.

Cuadro 10. Oferta y demanda globales. Valores trimestrales. Variación porcentual del índice de precios implícitos respecto a igual período del año anterior

	2018 (1)		2019 (1)				
	4º trimestre	Total	1º trimestre	2º trimestre	3º trimestre	4º trimestre	Total
Producto interno bruto	54,0	40,7	51,6	50,7	51,2	51,6	51,5
Importaciones FOB (bienes y servicios reales)	118,0	69,2	93,0	79,9	54,1	48,6	67,8
Oferta global	64,4	44,5	59,7	57,2	53,2	52,0	55,7
Demanda global	64,4	44,5	59,7	57,2	53,2	52,0	55,7
Consumo privado	54,6	38,0	57,2	58,1	54,8	54,0	56,6
Consumo público	38,0	29,1	36,4	43,6	46,5	44,6	43,0
Exportaciones FOB (bienes y servicios reales)	104,6	75,4	88,1	72,3	48,2	59,1	64,0
Formación bruta de capital fijo	62,9	39,4	63,4	66,8	56,8	51,1	60,4
Variación de existencias (2)	///	///	///	///	///	///	///
Objetos valiosos	///	///	///	///	///	///	///
Discrepancia estadística (3)	///	///	///	///	///	///	///

(1) Datos preliminares.

(2) Incluye variación de existencias de los principales productos agrícolas en proceso y terminados, productos pecuarios, petróleo, productos manufacturados y productos importados. En los años definitivos se incluye discrepancia estadística.

(3) Incluye variación de existencias no captadas (resto de productos agropecuarios, resto de minería y existencias en locales comerciales de productos nacionales).

Nota: las variaciones que se presentan en este cuadro son aproximadas y no pueden compararse con un índice de precios tipo Laspeyres, debido a que las de los precios implícitos de la oferta y demanda globales son índices Paasche; es decir, miden una canasta de bienes y servicios de ponderaciones móviles. Por lo tanto, cuando se realizan comparaciones respecto a un período distinto de la base (2004), la variación de precios resultante se verá afectada por los cambios en la composición de la canasta de bienes y servicios considerada en cada período.

A partir del tercer trimestre de 2019 se ha desagregado el componente *objetos valiosos* en la formación bruta de capital debido a que se ha detectado un incremento atípico en las exportaciones de objetos valiosos pertenecientes a residentes. El signo negativo corresponde a una disminución en la tenencia de objetos valiosos de residentes argentinos.

Fuente: INDEC, Dirección Nacional de Cuentas Nacionales.

Cuadro 11. Oferta y demanda globales. Porcentaje del PIB a precios corrientes

	2018 (¹)		2019 (¹)				
	4º trimestre	Total	1º trimestre	2º trimestre	3º trimestre	4º trimestre	Total
Producto interno bruto	100,0	100,0	100,0	100,0	100,0	100,0	100,0
Importaciones FOB (bienes y servicios reales)	16,3	16,4	15,7	14,3	16,1	14,5	15,1
Oferta global	116,3	116,4	115,7	114,3	116,1	114,5	115,1
Demanda global	116,3	116,4	115,7	114,3	116,1	114,5	115,1
Consumo privado	60,7	65,1	69,7	63,8	64,4	61,2	64,4
Consumo público	17,2	16,1	15,2	14,6	15,1	16,0	15,3
Exportaciones FOB (bienes y servicios reales)	16,7	14,3	15,7	16,0	17,9	19,0	17,3
Formación bruta de capital fijo	13,3	14,4	13,5	13,0	14,1	12,2	13,1
Variación de existencias (²)	2,9	1,5	-1,8	0,5	2,2	2,5	1,1
Objetos valiosos	0,0	0,0	0,0	0,0	0,0	-0,1	0,0
Discrepancia estadística (³)	5,7	5,0	3,4	6,5	2,5	3,7	4,0

(¹) Datos preliminares.

(²) Incluye variación de existencias de los principales productos agrícolas en proceso y terminados, productos pecuarios, petróleo, productos manufacturados y productos importados. En los años definitivos se incluye discrepancia estadística.

(³) Incluye variación de existencias no captadas (resto de productos agropecuarios, resto de minería y existencias en locales comerciales de productos nacionales).

Nota: a partir del tercer trimestre de 2019 se ha desagregado el componente *objetos valiosos* en la formación bruta de capital debido a que se ha detectado un incremento atípico en las exportaciones de objetos valiosos pertenecientes a residentes. El signo negativo corresponde a una disminución en la tenencia de objetos valiosos de residentes argentinos.

Fuente: INDEC, Dirección Nacional de Cuentas Nacionales.

Cuadro 12. Producto interno bruto, por categoría de tabulación. Valores trimestrales en millones de pesos a precios corrientes

	2018 (¹)		2019 (¹)				
	4º trimestre	Total	1º trimestre	2º trimestre	3º trimestre	4º trimestre	Total
Producto interno bruto	16.923.845	14.605.790	17.555.535	21.466.179	22.222.088	25.357.601	21.650.351
Impuesto a los productos netos de subsidios (a los ingresos brutos, específicos, a los débitos y créditos bancarios, a las exportaciones)	1.281.416	1.064.765	1.340.504	1.600.757	1.819.425	2.348.392	1.777.269
IVA	1.227.058	1.084.830	1.307.685	1.483.127	1.646.318	1.693.259	1.532.597
Impuesto a los productos importados (derechos de importación)	116.038	107.178	107.967	143.790	195.490	205.056	163.076
Valor agregado bruto a precios básicos	14.299.333	12.349.017	14.799.380	18.238.506	18.560.856	21.110.893	18.177.409
A - Agricultura, ganadería, caza y silvicultura	984.457	835.857	958.608	2.416.949	985.380	1.571.025	1.482.990
B - Pesca	61.613	54.677	49.010	90.533	99.141	65.333	76.004
C - Explotación de minas y canteras	642.895	557.586	689.600	837.364	910.987	951.436	847.347
D - Industria manufacturera	2.169.769	1.853.620	2.205.453	2.635.572	2.952.491	3.324.163	2.779.420
E - Electricidad, gas y agua	403.235	350.451	404.230	519.273	690.710	604.007	554.555
F - Construcción	601.264	592.896	738.786	778.737	945.693	844.063	826.820
G - Comercio mayorista, minorista y reparaciones	2.191.897	1.890.404	2.273.881	2.561.114	2.917.145	3.267.584	2.754.931
H - Hoteles y restaurantes	335.406	296.780	385.554	374.503	442.865	485.704	422.157
I - Transporte y comunicaciones	959.630	849.474	1.112.201	1.282.898	1.313.280	1.425.690	1.283.517
J - Intermediación financiera	695.622	607.482	654.849	702.423	700.711	1.069.717	781.925
K - Actividades inmobiliarias, empresariales y de alquiler	1.729.584	1.465.869	1.792.511	1.943.596	2.256.136	2.475.193	2.116.859
L - Administración pública y defensa; planes de seguridad social de afiliación obligatoria	1.269.083	1.022.233	1.180.599	1.356.729	1.417.998	1.769.000	1.431.081
M - Enseñanza	880.541	731.794	861.913	998.972	1.073.010	1.285.358	1.054.813
N - Servicios sociales y de salud	833.371	746.716	879.788	1.071.468	1.091.194	1.188.797	1.057.812
O - Otras actividades de servicios, comunitarias, sociales y personales	436.441	397.030	485.854	542.753	615.111	631.475	568.798
P - Hogares privados con servicio doméstico	104.523	96.147	126.543	125.621	149.004	152.349	138.379

(¹) Datos preliminares.

Fuente: INDEC, Dirección Nacional de Cuentas Nacionales.

Cuadro 13. Producto interno bruto, por categoría de tabulación. Índice de precios implícitos

	2018 (¹)		2019 (¹)				
	4º trimestre	Total	1º trimestre	2º trimestre	3º trimestre	4º trimestre	Total
Producto interno bruto	2.488,0	2.064,9	2.634,8	2.873,8	3.256,6	3.770,7	3.128,5
Impuesto a los productos netos de subsidios (a los ingresos brutos, específicos, a los débitos y créditos bancarios, a las exportaciones)	2.259,0	1.885,6	2.461,5	2.826,3	3.273,6	4.091,2	3.172,6
IVA	2.466,6	2.008,6	2.410,4	2.911,0	3.218,5	3.477,6	2.989,8
Impuesto a los productos importados (derechos de importación)	1.682,5	1.270,0	1.701,4	2.172,5	2.708,7	3.292,1	2.469,9
Valor agregado bruto a precios básicos	2.522,6	2.098,7	2.684,8	2.882,3	3.265,3	3.768,7	3.144,1
A - Agricultura, ganadería, caza y silvicultura	2.794,5	1.912,3	2.391,2	2.397,9	2.738,5	4.409,8	2.791,6
B - Pesca	2.507,4	2.029,0	2.177,1	4.429,2	2.919,2	3.303,4	3.144,2
C - Explotación de minas y canteras	3.033,7	2.619,3	3.302,0	3.843,8	4.142,2	4.418,9	3.932,3
D - Industria manufacturera	1.926,7	1.608,8	2.225,6	2.377,0	2.640,4	3.015,4	2.573,4
E - Electricidad, gas y agua	3.434,6	2.804,3	3.311,4	4.389,0	5.572,8	4.969,6	4.565,5
F - Construcción	2.906,4	2.642,1	3.336,8	3.628,4	4.244,6	4.448,4	3.897,5
G - Comercio mayorista, minorista y reparaciones	2.555,8	2.107,9	2.799,8	3.047,6	3.558,0	3.911,3	3.331,4
H - Hoteles y restaurantes	2.817,0	2.587,5	3.342,9	3.504,1	3.800,1	4.038,7	3.678,8
I - Transporte y comunicaciones	1.723,8	1.480,5	1.994,1	2.164,9	2.295,3	2.560,4	2.252,4
J - Intermediación financiera	2.511,0	2.110,8	2.501,2	2.783,6	2.784,4	4.224,3	3.069,3
K - Actividades inmobiliarias, empresariales y de alquiler	2.274,3	1.929,5	2.456,4	2.561,7	2.951,9	3.226,0	2.803,8
L - Administración pública y defensa; planes de seguridad social de afiliación obligatoria	3.824,4	3.078,5	3.556,9	4.069,2	4.269,9	5.288,8	4.297,9
M - Enseñanza	3.163,3	2.675,4	3.206,4	3.635,8	3.840,4	4.579,7	3.823,0
N - Servicios sociales y de salud	3.697,9	3.123,6	3.710,6	4.180,4	4.564,2	5.249,8	4.412,5
O - Otras actividades de servicios, comunitarias, sociales y personales	2.441,5	2.149,6	2.656,5	3.005,5	3.306,0	3.569,6	3.132,0
P - Hogares privados con servicio doméstico	2.375,9	2.212,7	2.629,1	2.870,8	3.353,8	3.371,6	3.049,6

(¹) Datos preliminares.

Fuente: INDEC, Dirección Nacional de Cuentas Nacionales.

Cuadro 14. Formación bruta de capital fijo. Valores trimestrales en millones de pesos a precios corrientes

	2018 (¹)		2019 (¹)				
	4º trimestre	Total	1º trimestre	2º trimestre	3º trimestre	4º trimestre	Total
Formación bruta de capital fijo	2.243.725	2.106.132	2.364.294	2.781.903	3.131.412	3.086.651	2.841.065
Construcciones	1.025.177	998.579	1.181.648	1.361.334	1.593.715	1.412.045	1.387.186
Otras construcciones (²)	254.179	245.354	363.335	416.032	343.447	329.053	362.967
Maquinaria y equipo	742.744	651.026	649.986	791.147	945.380	1.067.226	863.435
Nacional	347.938	298.588	258.616	361.039	433.479	534.471	396.901
Importado	394.807	352.437	391.371	430.108	511.902	532.755	466.534
Equipo de transporte	211.163	202.023	155.894	198.573	232.949	258.911	211.582
Nacional	165.595	138.047	110.634	148.079	178.056	187.389	156.039
Importado	45.568	63.975	45.260	50.493	54.894	71.522	55.542
Otros activos fijos (³)	10.463	9.151	13.430	14.817	15.921	19.417	15.896

(¹) Datos preliminares.

(²) Incluye construcción por cuenta propia, construcciones agropecuarias y construcción de pozos petroleros.

(³) Incluye investigación y desarrollo, recursos biológicos cultivados y exploración minera.

Fuente: INDEC, Dirección Nacional de Cuentas Nacionales.

Cuadro 15. Formación bruta de capital fijo. Índice de precios implícitos

	2018 (¹)		2019 (¹)				
	4º trimestre	Total	1º trimestre	2º trimestre	3º trimestre	4º trimestre	Total
Formación bruta de capital fijo	1.849,5	1.498,6	2.092,7	2.255,4	2.485,2	2.795,3	2.403,9
Construcciones	2.005,8	1.812,1	2.308,8	2.640,0	2.942,4	2.973,7	2.714,7
Otras construcciones (²)	3.463,7	3.024,1	4.915,8	4.349,6	3.766,3	5.040,3	4.453,1
Maquinaria y equipo	1.432,9	1.041,1	1.412,6	1.496,2	1.774,8	2.286,9	1.737,1
Nacional	1.772,5	1.349,9	1.836,1	1.878,2	2.245,9	2.717,9	2.196,6
Importado	1.225,9	872,1	1.225,7	1.278,0	1.507,2	1.973,1	1.474,6
Equipo de transporte	2.024,8	1.422,5	2.004,0	2.275,4	2.635,8	2.842,5	2.456,5
Nacional	2.399,3	1.698,8	2.428,0	2.669,7	2.920,1	3.182,2	2.825,6
Importado	1.292,0	1.053,0	1.404,5	1.587,7	2.003,2	2.221,2	1.797,0
Otros activos fijos (³)	1.740,6	1.560,5	2.184,4	2.429,7	2.579,0	3.057,3	2.566,9

(¹) Datos preliminares.

(²) Incluye construcción por cuenta propia, construcciones agropecuarias y construcción de pozos petroleros.

(³) Incluye investigación y desarrollo, recursos biológicos cultivados y exploración minera.

Fuente: INDEC, Dirección Nacional de Cuentas Nacionales.

Anexo de enlaces

Series trimestrales de oferta y demanda globales. Años 2004-2019

http://www.indec.gob.ar/ftp/cuadros/economia/sh_oferta_demanda_03_20.xls

Series trimestrales desestacionalizadas de oferta y demanda globales. Años 2004-2019

http://www.indec.gob.ar/ftp/cuadros/economia/sh_oferta_demanda_desest_03_20.xls

Series por sector de actividad económica: valor bruto de producción y valor agregado bruto. Años 2004-2019, por trimestre

http://www.indec.gob.ar/ftp/cuadros/economia/sh_VBP_VAB_03_20.xls

Metodología INDEC n° 21, Cuentas Nacionales: Metodología de estimación

http://www.indec.gob.ar/ftp/cuadros/economia/metodologia_21_cuentas_nacionales.pdf