



Economía

ISSN 2545- 6636



Informes Técnicos vol. 1 n° 192

Comercio vol. 1 n° 23

Encuesta de supermercados
Agosto de 2017

PERMITIDA LA REPRODUCCIÓN PARCIAL CON MENCIÓN DE LA FUENTE

Buenos Aires, octubre de 2017

Publicaciones del INDEC

Las publicaciones editadas por el Instituto Nacional de Estadística y Censos pueden ser consultadas en www.indec.gov.ar y en el Centro Estadístico de Servicios, ubicado en Av. Presidente Julio A. Roca 609 C1067ABB, Ciudad Autónoma de Buenos Aires, Argentina. El horario de atención al público es de 9:30 a 16:00.

También pueden solicitarse a los teléfonos (54-11) 4349-9652/54/62

Correo electrónico: ces@indec.mecon.gov.ar

Sitio web: www.indec.gov.ar

Twitter: [@INDECArgentina](https://twitter.com/INDECArgentina)

Facebook: [/INDECArgentina](https://www.facebook.com/INDECArgentina)

Calendario anual anticipado de informes: www.indec.gov.ar/calendario.asp

Signos convencionales:

* Dato provisorio

– Dato igual a cero

-- Dato ínfimo, menos de la mitad del último dígito mostrado

... Dato no disponible a la fecha de presentación de los resultados

e Dato estimado

/// Dato que no corresponde presentar debido a la naturaleza de las cosas o del cálculo.

Índice

Pág.

Introducción

3

Cuadros

Cuadro 1. Ventas totales a precios corrientes y a precios constantes, en millones de pesos y variaciones porcentuales. Enero de 2016 - Agosto de 2017	3
Cuadro 2. Ventas totales a precios corrientes por jurisdicción. Agosto de 2017	4
Cuadro 3. Ventas totales a precios corrientes por grupo de artículos. Agosto de 2017	5
Cuadro 4. Ventas totales a precios corrientes por tipo de cadena. Agosto de 2017	5
Cuadro 5. Ventas totales a precios corrientes por m ² , según tipo de cadena. Agosto de 2017	5
Cuadro 6. Ventas totales a precios corrientes por grupo de artículos, según jurisdicción. Agosto de 2017	6
Cuadro 7. Ventas totales a precios corrientes por boca y por m ² , según jurisdicción. Agosto de 2017	7
Cuadro 8. Personal ocupado asalariado por categoría. Agosto de 2017	7
Cuadro 9. Sueldos y salarios brutos y contribuciones patronales por categoría. Agosto de 2017	8
Cuadro 10. Sueldos y salarios brutos promedio por categoría. Agosto de 2017	8

Gráfico

Gráfico 1. Ventas totales a precios corrientes y constantes, en millones de pesos y variación interanual. Enero de 2016-Agosto de 2017	4
--	---

Buenos Aires, 19 de octubre de 2017

Encuesta de supermercados

Agosto de 2017

Ventas totales a precios corrientes y a precios constantes

Las ventas a precios corrientes para el mes de agosto de 2017 relevadas en la encuesta, sumaron un total de 29.703,3 millones de pesos, lo que representa un aumento de 22,6% respecto al mismo mes del año anterior. Las ventas acumuladas en los primeros ocho meses de 2017 registraron un total de 218.586,7 millones de pesos, lo cual representa un aumento de 20,3% respecto al mismo período del año anterior.

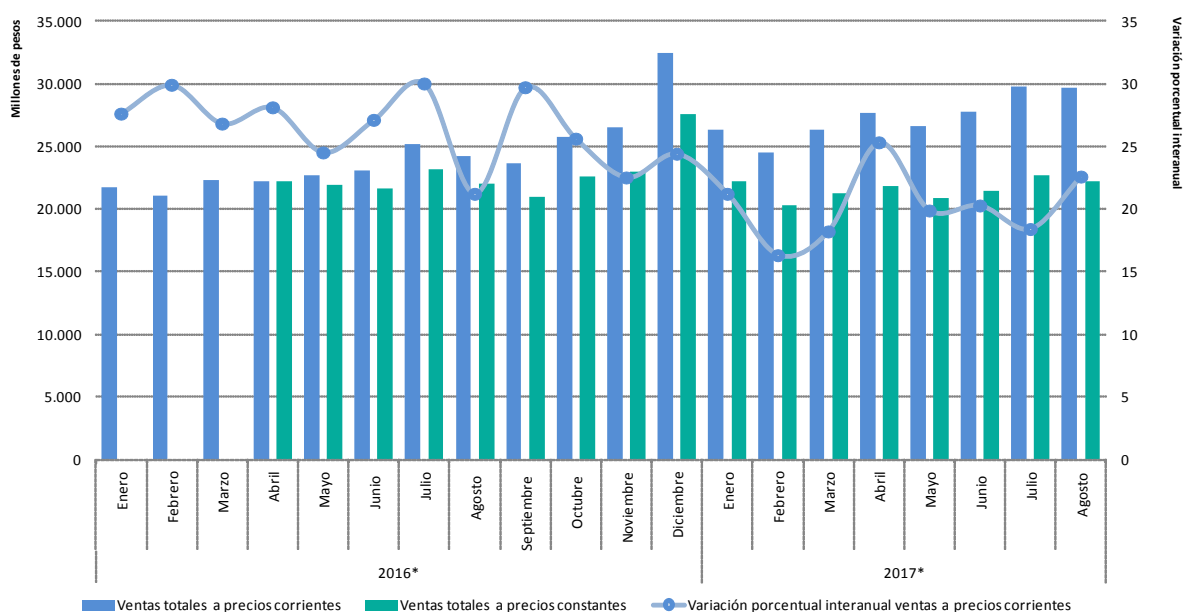
Las ventas a precios constantes de abril de 2016, durante el mes de agosto de 2017 sumaron un total de 22.237,8 millones de pesos, lo que representa una suba de 1,2% respecto a agosto de 2016.

Cuadro 1. Ventas totales a precios corrientes y a precios constantes, en millones de pesos y variaciones porcentuales. Enero de 2016-agosto de 2017

Período	Ventas totales		Variación porcentual respecto al mismo período del año anterior	
	a precios corrientes	a precios constantes	a precios corrientes	a precios constantes
	Millones de pesos		%	
Acumulado 8 meses de 2016	181.745,0	...	26,3	...
Acumulado 8 meses de 2017	218.586,7	172.685,7	20,3	...
2016* Enero	21.697,7	...	27,6	...
Febrero	21.087,2	...	29,9	...
Marzo	22.267,1	...	26,8	...
Abril	22.050,5	22.050,5	27,2	...
Mayo	22.228,2	21.425,3	21,8	...
Junio	23.053,8	21.678,2	27,1	...
Julio	25.127,9	23.132,9	30,0	...
Agosto	24.232,7	21.979,9	21,2	...
Septiembre	23.603,4	20.964,7	29,7	...
Octubre	25.737,3	22.585,7	25,6	...
Noviembre	26.545,9	22.998,8	22,5	...
Diciembre	32.408,6	27.567,9	24,4	...
2017* Enero	26.295,2	22.179,8	21,2	...
Febrero	24.519,3	20.271,7	16,3	...
Marzo	26.318,2	21.205,7	18,2	...
Abril	27.631,5	21.824,3	25,3	- 1,0
Mayo	26.644,0	20.895,3	19,9	- 2,5
Junio	27.726,1	21.416,4	20,3	- 1,2
Julio	29.749,1	22.654,7	18,4	- 2,1
Agosto	29.703,3	22.237,8	22,6	1,2

Nota: el cálculo de las ventas totales a precios constantes de abril de 2016 utiliza los índices de precios por grupo de artículos del Índice de Precios al Consumidor del Gran Buenos Aires (IPC-GBA).

Gráfico 1. Ventas totales a precios corrientes y constantes, en millones de pesos y variación interanual. Enero 2016-Agosto 2017



Ventas totales a precios corrientes por jurisdicción, grupos de artículos y tamaño de cadenas

Las ventas totales a precios corrientes, en el mes de agosto de 2017, registraron un aumento de 22,6% respecto al mismo mes del año anterior.

Las jurisdicciones donde se registraron las subas más importantes fueron: resto de Buenos Aires, con 28,7%; 24 partidos del Gran Buenos Aires, con 25,3%; Salta, con 23,6%; Córdoba, con 23,5%; y Mendoza, con 23,3%.

Cuadro 2. Ventas totales a precios corrientes por jurisdicción. Agosto de 2017

Jurisdicción	Ventas totales a precios corrientes	Variación porcentual respecto al mismo mes del año anterior
	Miles de pesos	%
Total	29.703.306	22,6
Ciudad Autónoma de Buenos Aires	5.133.624	20,3
24 partidos del Gran Buenos Aires	8.092.178	25,3
Resto de Buenos Aires	3.396.650	28,7
Córdoba	1.411.775	23,5
Chubut	1.031.473	18,1
Entre Ríos	525.873	20,0
Mendoza	1.588.681	23,3
Neuquén	1.117.628	21,6
Salta	574.526	23,6
Santa Fe	1.416.404	21,4
Tucumán	589.253	17,3
Otras provincias del Norte ⁽¹⁾	1.636.409	20,7
Otras provincias del Centro y del Oeste ⁽²⁾	823.864	16,0
Otras provincias del Sur ⁽³⁾	2.364.969	17,7

⁽¹⁾ Comprende las provincias de Corrientes, Chaco, Formosa, Jujuy, Misiones y Santiago del Estero.

⁽²⁾ Comprende las provincias de Catamarca, La Rioja, San Juan y San Luis.

⁽³⁾ Comprende las provincias de La Pampa, Río Negro, Santa Cruz y Tierra del Fuego, Antártida e Islas del Atlántico Sur.

En las ventas totales a precios corrientes, durante el mes de agosto del corriente año, los grupos de artículos con los aumentos más significativos respecto al mismo mes del año anterior son: Electrónicos y artículos para el hogar, con 26,0%; Panadería, con 25,0%; Carnes e Indumentaria, calzado y textiles para el hogar, ambos, con 24,5%; y Almacén, con 24,4%.

Cuadro 3. Ventas totales a precios corrientes por grupo de artículos. Agosto de 2017

Grupo de artículos	Ventas totales a precios corrientes	Variación porcentual respecto al mismo mes del año anterior
	Miles de pesos	%
Total	29.703.306	22,6
Alimentos y bebidas	19.568.755	22,7
Bebidas	3.085.516	20,1
Almacén	7.587.402	24,4
Panadería	1.022.085	25,0
Lácteos	3.697.594	22,9
Carnes	2.739.432	24,5
Verdulería y frutería	992.021	12,2
Alimentos preparados y rotisería	444.704	21,8
Artículos de limpieza y perfumería	4.125.263	20,2
Indumentaria, calzado y textiles para el hogar	803.317	24,5
Electrónicos y artículos para el hogar	1.776.658	26,0
Otros	3.429.314	22,5

Las ventas a precios corrientes del mes de agosto de 2017 totalizaron 29.703,3 millones de pesos. De ese total, 23.694,2 millones de pesos (79,8%) corresponden a las grandes cadenas y 6.009,1 millones de pesos (20,2%), a las medianas. Las ventas de las cadenas grandes y medianas registraron en el mes de agosto de 2017, con respecto al mismo mes del año anterior, incrementos de 22,4% y 23,3%, respectivamente.

Cuadro 4. Ventas totales a precios corrientes por tipo de cadena. Agosto de 2017

Tipo de cadenas (¹)	Ventas totales a precios corrientes	Variación porcentual respecto al mismo mes del año anterior
	Miles de pesos	%
Todas las cadenas	29.703.306	22,6
Cadenas grandes	23.694.215	22,4
Cadenas medianas	6.009.091	23,3

(¹) Las cadenas denominadas grandes son aquellas cuyas sumas de superficie de ventas de todas sus sucursales superan los 150.000 m². Las denominadas cadenas medianas son aquellas con superficie total de ventas menor o igual a 150.000 m².

Las ventas totales en pesos a precios corrientes por metro cuadrado del mes de agosto de 2017 en las cadenas grandes y medianas totalizaron 8.999 y 10.226 pesos respectivamente, registrándose una variación con respecto al mismo mes del año anterior de 21,0% en el caso de las grandes cadenas y de 18,0% en lo que respecta a las cadenas medianas.

Cuadro 5. Ventas totales a precios corrientes por m², según tipo de cadena. Agosto de 2017

Tipo de cadenas (¹)	Ventas a precios corrientes por m²	Variación porcentual respecto al mismo mes del año anterior
	Pesos	%
Todas las cadenas	9.223	20,5
Cadenas grandes	8.999	21,0
Cadenas medianas	10.226	18,0

(¹) Las cadenas denominadas grandes son aquellas cuya suma de superficie de ventas de todas sus sucursales supera los 150.000 m². Las denominadas cadenas medianas son aquellas con superficie total de ventas menor o igual a 150.000 m².

Cuadro 6. Ventas totales a precios corrientes por grupo de artículos, según jurisdicción. Agosto de 2017

Grupo de artículos	Total	Ciudad Autónoma de Buenos Aires	24 partidos del Gran Buenos Aires	Resto de Buenos Aires	Córdoba
Miles de pesos					
Total	29.703.306	5.133.624	8.092.178	3.396.650	1.411.775
Bebidas	3.085.516	599.257	944.285	328.017	163.497
Almacén	7.587.402	1.214.197	2.127.998	921.030	380.830
Panadería	1.022.085	296.742	312.537	91.181	33.213
Lácteos	3.697.594	796.936	989.015	461.489	130.752
Carnes	2.739.432	444.900	604.739	263.530	113.312
Verdulería y frutería	992.021	193.768	195.567	114.101	49.699
Alimentos preparados y rotisería	444.704	104.004	140.376	32.823	16.033
Artículos de limpieza y perfumería	4.125.263	693.566	1.130.182	525.500	183.502
Indumentaria, calzado y textiles para el hogar	803.317	87.390	216.232	90.253	43.645
Electrónicos y artículos para el hogar	1.776.658	194.991	535.072	230.527	103.794
Otros	3.429.314	507.872	896.173	338.199	193.499

Grupo de artículos	Chubut	Entre Ríos	Mendoza	Neuquén	Salta
Miles de pesos					
Total	1.031.473	525.873	1.588.681	1.117.628	574.526
Bebidas	95.076	46.563	137.212	95.392	64.302
Almacén	232.728	131.162	574.924	228.352	136.673
Panadería	23.247	14.443	34.251	29.128	12.583
Lácteos	159.338	65.058	90.086	162.155	45.284
Carnes	91.580	29.013	215.194	154.349	90.438
Verdulería y frutería	55.615	13.953	22.793	50.806	8.705
Alimentos preparados y rotisería	12.899	6.339	15.158	17.710	7.324
Artículos de limpieza y perfumería	137.111	81.280	192.279	142.602	86.858
Indumentaria, calzado y textiles para el hogar	36.395	15.900	55.350	39.840	12.261
Electrónicos y artículos para el hogar	57.088	42.868	69.701	61.427	38.490
Otros	130.394	79.292	181.733	135.868	71.607

Grupo de artículos	Santa Fe	Tucumán	Otras provincias del Norte (¹)	Otras provincias del Centro y del Oeste (²)	Otras provincias del Sur (³)
Miles de pesos					
Total	1.416.404	589.253	1.636.409	823.864	2.364.969
Bebidas	107.903	54.426	160.289	65.263	224.032
Almacén	398.342	139.677	388.551	222.579	490.361
Panadería	56.912	13.734	43.695	17.482	42.937
Lácteos	153.628	53.083	141.656	59.300	389.813
Carnes	119.011	70.957	187.825	82.737	271.846
Verdulería y frutería	51.637	11.933	45.202	16.866	161.376
Alimentos preparados y rotisería	21.427	8.485	36.171	10.447	15.507
Artículos de limpieza y perfumería	200.626	81.072	240.814	120.983	308.888
Indumentaria, calzado y textiles para el hogar	48.544	16.687	42.382	27.833	70.604
Electrónicos y artículos para el hogar	75.218	51.583	110.620	60.620	144.660
Otros	183.157	87.615	239.205	139.754	244.945

(¹) Comprende las provincias de Corrientes, Chaco, Formosa, Jujuy, Misiones y Santiago del Estero.

(²) Comprende las provincias de Catamarca, La Rioja, San Juan y San Luis.

(³) Comprende las provincias de La Pampa, Río Negro, Santa Cruz y Tierra del Fuego, Antártida e Islas del Atlántico Sur.

Se presentan dos relaciones que aportan información adicional, la primera relativa a las ventas totales a precios corrientes por número de bocas, y la segunda las ventas promedio a precios corrientes por metro cuadrado. Ambas relaciones desagregadas por jurisdicción.

Cuadro 7. Ventas totales a precios corrientes por boca y por m², según jurisdicción. Agosto de 2017

Jurisdicción	Ventas totales a precios corrientes	Número de bocas	Ventas por boca	Superficie del área de ventas	Ventas por m ²
	Miles de pesos	Unidades	Miles de pesos	m ²	Pesos
Total	29.703.306	2.398	12.387	3.220.504	9.223
Ciudad Autónoma de Buenos Aires	5.133.624	839	6.119	484.909	10.587
24 partidos del Gran Buenos Aires	8.092.178	438	18.475	815.270	9.926
Resto de Buenos Aires	3.396.650	302	11.247	414.144	8.202
Córdoba	1.411.775	118	11.964	223.292	6.323
Chubut	1.031.473	53	19.462	104.217	9.897
Entre Ríos	525.873	53	9.922	55.524	9.471
Mendoza	1.588.681	124	12.812	204.395	7.773
Neuquén	1.117.628	54	20.697	101.784	10.980
Salta	574.526	47	12.224	76.137	7.546
Santa Fe	1.416.404	67	21.140	148.695	9.526
Tucumán	589.253	28	21.045	86.181	6.837
Otras provincias del Norte ⁽¹⁾	1.636.409	106	15.438	252.924	6.470
Otras provincias del Centro y del Oeste ⁽²⁾	823.864	46	17.910	101.298	8.133
Otras provincias del Sur ⁽³⁾	2.364.969	123	19.227	151.734	15.586

⁽¹⁾ Comprende las provincias de Corrientes, Chaco, Formosa, Jujuy, Misiones y Santiago del Estero.

⁽²⁾ Comprende las provincias de Catamarca, La Rioja, San Juan y San Luis.

⁽³⁾ Comprende las provincias de La Pampa, Río Negro, Santa Cruz y Tierra del Fuego, Antártida e Islas del Atlántico Sur.

Personal ocupado asalariado, salarios brutos y contribuciones patronales

El personal ocupado total en el mes de agosto de 2017 ascendió a 93.637 asalariados, de los cuales 10.979 poseen cargos jerárquicos, lo que representa el 11,7% del total de ocupados; el 88,3% restante se compone de cajeros, administrativos y reposidores que suman un total de 82.658 ocupados.

Cuadro 8. Personal ocupado asalariado por categoría. Agosto de 2017

	Personal ocupado	Variación porcentual	
		respecto al mismo mes del año anterior	respecto al mes anterior
Total	93.637	- 2,8	- 0,6
Gerentes, supervisores y otro personal jerárquico	10.979	- 1,2	- 0,3
Cajeros, administrativos, reposidores y otros	82.658	- 3,0	- 0,6

El total de Sueldos y salarios brutos más contribuciones patronales del mes asciende a 3.230,6 millones de pesos, presentando una variación respecto a agosto de 2016 de 28,5%.

Los sueldos y salarios brutos en el mes de agosto de 2017 ascienden a 2.497,9 millones de pesos, presentando una variación respecto al mismo mes del año anterior de 28,8%. Las contribuciones patronales fueron 732,8 millones de pesos y su variación respecto a agosto de 2016 fue de 27,4%.

Cuadro 9. Sueldos y salarios brutos y contribuciones patronales por categoría. Agosto de 2017

	Sueldos, salarios y contribuciones patronales	Variación porcentual respecto al mismo mes del año anterior
	Miles de pesos	%
Costo laboral total		
Sueldos y salarios brutos más contribuciones	3.230.613	28,5
Total		
Sueldos y salarios brutos	2.497.851	28,8
Contribuciones patronales	732.762	27,4
Gerentes, supervisores y otro personal jerárquico		
Sueldos y salarios brutos	565.850	34,7
Contribuciones patronales	157.995	34,2
Cajeros, administrativos, reposidores y otros		
Sueldos y salarios brutos	1.932.001	27,1
Contribuciones patronales	574.767	25,6

El concepto Sueldos y salarios brutos incluye el salario básico, aguinaldo, comisiones, premios, bonificaciones, horas extras, vacaciones, enfermedad y toda retribución tanto remunerativa como no remunerativa.

Los salarios brutos promedio en el mes de agosto de 2017 fueron: 51.539 pesos para Gerentes, supervisores y otro personal jerárquico y de 23.373 pesos para Cajeros, administrativos y reposidores.

En el caso de los asalariados de mayor jerarquía que componen este panel, hubo una variación porcentual de 36,4% en agosto de 2017 respecto al mismo mes del año anterior. Asimismo, los Cajeros, administrativos, reposidores y otros alcanzaron una variación porcentual en agosto de 2017 respecto de agosto de 2016 de 31,0%.

Cuadro 10. Sueldos y salarios brutos promedio por categoría. Agosto de 2017

	Sueldos y salarios brutos promedio	Variación porcentual respecto al mismo mes del año anterior
	Pesos	%
Total	26.676	32,4
Gerentes, supervisores y otro personal jerárquico	51.539	36,4
Cajeros, administrativos, reposidores y otros	23.373	31,0